



by VR Agency Travel & Trade Co. Ltd.
ใบอนุญาต/Travel License: 11/11450

SINCE 2003
eTravelWay.com

LINE @etravelway
Instagram etravelway

Facebook @etravelway
WhatsApp 021166395

A24338

PEU-CDG03-SV: ยุโรป (ฝรั่งเศส-สวิส-อิตาลี) 8D5N

8 วัน 5 คืน

Pro FRANCE SWISS ITALY

สะพานไม้ชาเปล

ทะเลสาบโคโม

พระราชวังแวร์ซายส์

หอไอเฟล

ล่องเรือแม่น้ำแซน

ฝรั่งเศส สวิตเซอร์แลนด์ อิตาลี

ราคา พิเศษ **89,999.-**

ฟรีวีซ่าเดินทางช่วง 18 - 25 ธ.ค. 69

SPECIAL FOOD

เมนูพิเศษ

พิซซ่ามาริตต้า หอยแอสคาโก้

PEU-CDG03-SV

Saudia

บิน Full Service

น้ำหนักกระเป๋า 23 กก.
จำนวน 2 ใบ กระเป๋าขึ้นเครื่อง 7 กก.

พักรวม 3 - 4 คาว

"เที่ยวทุกที่... คุ้มป๊อ"

Update program 1.0 date 18 MAY 2026

Emergency call only : 0853642449

www.etravelway.com

VS180526

Page 1 of 25



LINE @etravelway

Facebook @etravelway.fire

Twitter @etravelway.sky

Email tour.bkk@etravelway.com

YouTube www.youtube.com/etravelway





PEU-CDG03-SV: ยุโรป (ฝรั่งเศส-สวิส-อิตาลี) 8D5N



Update program 1.0 date 18 MAY 2026





PEU-CDG03-SV: ยุโรป (ฝรั่งเศส-สวิส-อิตาลี) 8D5N

วัน	โปรแกรม	โรงแรม
1	สนามบินสุวรรณภูมิ ประเทศไทย-สนามบินคิงอับดุลอาซีซ ประเทศซาอุดีอาระเบีย	-
2	สนามบินคิงอับดุลอาซีซ ประเทศซาอุดีอาระเบีย-สนามบินปารีส ชาร์ล เดอ โกล ประเทศฝรั่งเศส-เอาก์เล็ก ลาวัลเล่-มหาวิทยาลัยซาเคร-เกอร์ บาซิลิกา(ด้านนอก)-กรุงปารีส	Mercure Paris Massy Gare หรือเทียบเท่า (ปารีส)
3	พระราชวังแวร์ซายส์-จัตุรัสทรอกาเดโร-วิวหอไอเฟล-ล่องเรือแม่น้ำแซน	Mercure Paris Massy Gare หรือเทียบเท่า (ปารีส)
4	เมืองปารีส-พิพิธภัณฑ์ลูฟร์(ด้านนอก)-ประตูชัยอาร์กเดอกรียงพี(ด้านนอก)-ถนนชองเซลีเซ-เมืองดัจอง	Mercure Dijon Clemenceau หรือเทียบเท่า (ดัจอง)
5	เมืองดัจอง-เมืองลูเซิร์น-อนุสาวรีย์สิงโต-สะพานไมซาเปลา เขตเมืองเก่าลูเซิร์น	Holiday Inn Express Luzern หรือเทียบเท่า (ลูเซิร์น)
6	เมืองลูเซิร์น-เมืองกรินเดลวัลด์-เคเบิลคาร์ Eiger Express-ยอดเขาจุงเฟรา-เมืองเลาเทอร์บรุนเนน-โคโม	Hotel Cruise หรือเทียบเท่า (โคโม)
7	เมืองโคโม-เมืองมิลาน-มหาวิทยาลัยดูโอโมมิลาน (ด้านนอก)-ห้างกิลเลรีอวิตโตริโอเอมานูเอเลที่2-สนามบินมัลเปนาซา มิลาน ประเทศอิตาลี - สนามบินคิงอับดุลอาซีซ ประเทศซาอุดีอาระเบีย	-
8	สนามบินสุวรรณภูมิ ประเทศไทย	

ช่วงเวลาเดินทาง	ราคาผู้ใหญ่ (พักห้องละ 2-3 ท่าน)	ราคาเด็กต่ำกว่า 12 ปี พักกับผู้ใหญ่ 1 ท่าน	ราคาพักเดี่ยว
18-25 ธ.ค. 2569	89,999 บาท	89,999 บาท	16,999 บาท

จองและชำระเงินมัดจำ ท่านละ 40,000 บาท พร้อมค่าวีซ่า+ค่าบริการ ท่านละ 6,900 บาท

ราคาทัวร์ ไม่รวม

-ค่าวีซ่าและค่าบริการ ท่านละ 6,900 บาท

(ขอสงวนสิทธิ์เก็บค่าทิปคนขับรถ+ไกด์ท้องถิ่น ณ สนามบินในวันเช็คอิน ท่านละ 3,000 บาท/ทริป/ท่าน)

สำคัญ กรุณาอ่านเงื่อนไขแบบท้ายโดยละเอียด



รายการทัวร์สามารถสลับ ปรับเปลี่ยนหรืองดไปบางรายการ ได้ตามความเหมาะสม โดยไม่ต้องแจ้งให้ทราบล่วงหน้า

บริษัท ฯ ขอสงวนสิทธิ์เริ่มและจบการให้บริการที่ สนามบินต้นทางขาไปเท่านั้น

เพื่อประโยชน์สูงสุดของลูกค้าทุกท่าน หากชำระเงินแล้ว ทางบริษัทฯ จะถือว่าท่าน ยอมรับเงื่อนไขแล้วจะไม่สามารถเปลี่ยนแปลงเงื่อนไขได้





อันเนื่องมาจากสภาพอากาศ เหตุการณ์ทางธรรมชาติ เหตุการณ์เมือง สภาพการจราจร สายการบิน หรือเหตุสุดวิสัยต่างๆ ทั้งนี้จะคำนึงถึงความปลอดภัย ความเป็นไปได้ และผลประโยชน์ของผู้เดินทางเป็นสำคัญ ทางผู้เดินทางจะไม่ฟ้องร้องใดๆ อันเนื่องมาจากได้รับทราบเงื่อนไขก่อนเดินทางแล้ว

กรณีผู้เดินทางมาจากต่างจังหวัด หรือต่างประเทศ และจะทำการสำรองตั๋วเครื่องบินหรือยานพาหนะอื่นๆ เพื่อใช้ในการเดินทางไปและกลับ ณ สนามบิน ทางบริษัทฯ จะไม่รับผิดชอบค่าใช้จ่ายเนื่องมาจาก เป็นค่าใช้จ่ายที่นอกเหนือจากโปรแกรมทัวร์





PEU-CDG03-SV: ยุโรป (ฝรั่งเศส-สวิส-อิตาลี) 8D5N

DAY 1 18 ธ.ค. 69	TOUR	สนามบินสุวรรณภูมิ ประเทศไทย - สนามบินคิงอับดุลอาซีซ ประเทศซาอุดีอาระเบีย	CITY	BANGKOK
		-รายการทัวร์ที่นำเสนออาจมีการเปลี่ยนแปลง ทั้งนี้ทางบริษัทจะแจ้งให้ท่านทราบก่อนการเดินทาง 5-7 วัน		



- 12.20 น. พร้อมกันที่ ท่าอากาศยานสุวรรณภูมิ ชั้น 4 ประตู 9 ROW S เคาน์เตอร์ สายการบินเซาเดีย แอร์ไลน์ (SV) โดยมีเจ้าหน้าที่อำนวยความสะดวกด้านการเช็คอินให้แก่ทุกท่าน
- 15.20 น. ออกเดินทางสู่ สนามบินคิงอับดุลอาซีซ ประเทศซาอุดีอาระเบีย โดยเที่ยวบินที่ SV 845 (บริการอาหารและเครื่องดื่มบนเครื่อง)
- 20.20 น. เดินทางถึง สนามบินคิงอับดุลอาซีซ ประเทศซาอุดีอาระเบีย (เพื่อรอเปลี่ยนเครื่อง)

สายการบิน	เลขเที่ยวบิน	สนามบิน	เวลาบิน
Saudia Airlines (SV)	SV845	สุวรรณภูมิ - คิงอับดุลอาซีซ	15.20-20.20
Saudia Airlines (SV)	SV131	คิงอับดุลอาซีซ - ชาร์ล เดอ โกล	01.50-06.10+1

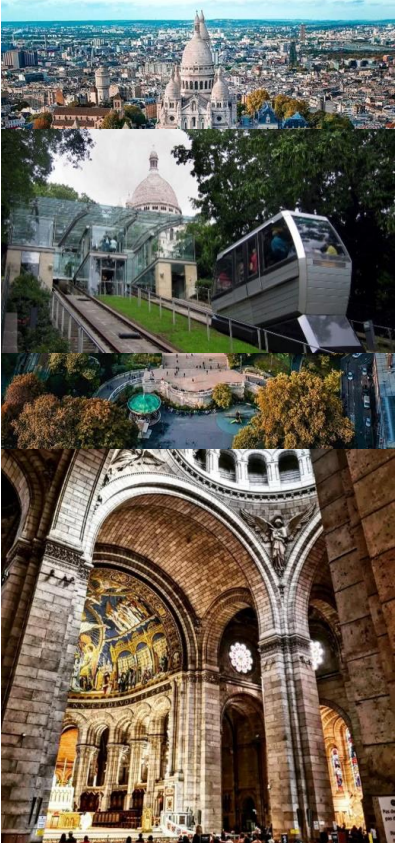
น้ำหนักกระเป๋าโหลด 23 กก. 2 ใบ และ น้ำหนักกระเป๋าถือขึ้นเครื่องไม่เกิน 7 กก. / 1 ใบ ทั้งไป - กลับ





PEU-CDG03-SV: ยุโรป (ฝรั่งเศส-สวิส-อิตาลี) 8D5N

DAY 2 19 ธ.ค. 69	TOUR	สนามบินคิงส์ดูลาซิช ประเทศซาอุดีอาระเบีย-สนามบินปารีส ชาร์ล เดอ โกล ประเทศ	CITY	PARIS
		ฝรั่งเศส-เอกาท์เล็ท ลาวาลล์-มหาวิทยาลัยอาคร-เกอร์ บาซิลิกา-กรุงปารีส		
-รายการทัวร์ที่นำเสนออาจมีการเปลี่ยนแปลง ทั้งนี้ทางบริษัทฯจะแจ้งให้ท่านทราบก่อนการเดินทาง 5-7 วัน				



01.50 น. ออกเดินทางสู่ สนามบินปารีส ชาร์ล เดอ โกล โดยเที่ยวบินที่ SV 131 (บริการอาหารและเครื่องดื่มบนเครื่อง)
06.10 น. เดินทางถึง ท่าอากาศยานนานาชาติปารีส ชาร์ล เดอ โกลด์ ประเทศฝรั่งเศส (เวลาที่องสั้นช้ากว่าประเทศไทย 6 ชั่วโมง) นำท่านเดินทางไปยัง เอกาท์เล็ท ลาวาลล์ (La Vallée Village Outlet) อิสระให้ท่านได้ช้อปปิ้งตามอัธยาศัย โดยส่วนใหญ่ที่นี่จำหน่ายสินค้าแบรนด์เนมชื่อดังต่างๆ อยู่หลาย 10 แบนด์ VERSACE หนึ่งในแบรนด์ที่ได้รับความนิยมในไทย และยังมี GUCCI, LACOSTLE, ERIC BOMPARD หรือ BACCARAT



เที่ยง อิสระอาหารเที่ยง เพื่อไม่ให้เป็นการเสียเวลาท่องเที่ยว

บ่าย นำท่านเดินทางสู่ มหาวิหารอาคร-เกอร์ บาซิลิกา (The Basilica of the Sacred Heart of Paris) (ถ่ายรูปด้านนอก ไม่รวมค่าเข้าชม) มหาวิหารพระหฤทัยแห่งมงมาร์เป็นโบสถ์และมหาวิหารรองในคริสตจักรโรมันคาทอลิก ซึ่งตั้งอยู่บนยอดเขาที่สูงที่สุดของกรุงปารีส หรือที่เรียกกันว่า "มงมาร์" สร้างขึ้นเพื่ออุทิศแก่พระหฤทัยของพระเยซู ปัจจุบันถือเป็นหนึ่งในสถานที่ท่องเที่ยวหลักที่มีนักท่องเที่ยวมาเยี่ยมชมมากเป็นอันดับ 2 ของกรุงปารีส สถานที่ที่ถูกขนานนามว่าเป็น "หัวใจอันศักดิ์สิทธิ์ของปารีส" ตั้งอยู่บนยอดเนินเขามงต์มาตร์เขาแห่งเดียวในกรุงปารีส

จากนั้น นำท่านเดินทางเข้าสู่ กรุงปารีส (Paris) เมืองหลวงสุดโรแมนติคของประเทศฝรั่งเศสหนึ่งในจุดหมายปลายทางในฝันของใครหลายๆคน

ค่า บริการอาหารค่ำ ณ ภัตตาคาร
ที่พัก Mercure Paris Massy Gare หรือเทียบเท่าในระดับเดียวกัน





PEU-CDG03-SV: ยุโรป (ฝรั่งเศส-สวิส-อิตาลี) 8D5N

DAY 3 20 ธ.ค. 69	TOUR	พระราชวังแวร์ซายส์-จัตุรัสกรอกาเดโร-วิหกอไอเฟล-ล่องเรือแม่น้ำแซน	CITY	PARIS
		-รายการทัวร์ที่นำเสนออาจมีการเปลี่ยนแปลง ทั้งนี้ทางบริษัทจะแจ้งให้ท่านทราบก่อนการเดินทาง 5-7 วัน		



เช้า บริการอาหารเช้า ณ ห้องอาหารของโรงแรม

เข้าชม พระราชวังแวร์ซายส์ (Château de Versailles) (เดินทางประมาณ 1 ชม.) หนึ่งในพระราชวังที่มีคนพูดถึงมากที่สุด และยังเป็นใน 7 สิ่งมหัศจรรย์ของโลกยุคปัจจุบันอีกด้วย แต่เดิมนั้นเป็นเพียงเมืองเล็กๆที่พระมหากษัตริย์ราชวงศ์บูร์บง ทรงโปรดพื้นที่บริเวณนี้มาก เมื่อทรงขึ้นครองราชย์จึงมีพระราชดำริให้สร้างพระราชวังแห่งใหม่แทนพระราชวังลูฟว์ที่กรุงปารีสโดยมีพระราชประสงค์ให้เป็นพระราชวังที่สวยงามที่สุดในโลก



เที่ยง บริการอาหารเที่ยง ณ ภัตตาคาร

ชมจุดถ่ายรูปหอไอเฟลที่สวยงามที่สุด ณ **จัตุรัสกรอกาเดโร** แต่เดิมนี่เคยใช้เป็นสถานที่จัดงานสำคัญๆ ของประเทศอยู่หลายครั้ง แต่โด่งดังด้วยเพราะทัศนียภาพที่ท่านั้นจะสามารถเห็น **วิหกอไอเฟล (EIFFEL)** หอไอเฟลนั้น ตั้งตามชื่อของสถาปนิกผู้ออกแบบ กุสตาฟ ไอเฟล เพื่อใช้เป็นสัญลักษณ์ในงาน แสดงสินค้านานาชาติ ในปี 1889 กล่าวถึงปารีส ก็จะต้องมีโครงสร้างเหล็กเจ้าของความสูง 324 เมตร เคยเป็นอาคารที่สูงที่สุดในโลก แห่งนี้อยู่ด้วยเสมอ



นำท่าน ล่องเรือแม่น้ำแซน ชมบรรยากาศรอบเมืองปารีส เมืองที่ได้ชื่อว่าเป็น 1 ใน เมืองที่โรแมนติกที่สุดของโลกในอีกมุมหนึ่งโดยในระหว่างทางนั้นจะผ่านสถานที่สำคัญๆ มากมายไม่ว่าจะเป็น สะพานอเล็กซานเดอร์ที่ 3 พิพิธภัณฑ์ออร์แซ พิพิธภัณฑ์ลูฟว์ อาสนวิหารนอ็ทร์-ตามแห่งปารีส ถือเป็นอีก 1 กิจกรรมที่ไม่ควรพลาดเมื่อมาปารีส





PEU-CDG03-SV: ยุโรป (ฝรั่งเศส-สวิส-อิตาลี) 8D5N



ค่า บริการอาหารค่า ณ ภัตตาคาร
ที่พัก Mercure Paris Massy Gare หรือเทียบเท่าในระดับเดียวกัน

DAY 4
21 ส.ค. 69

T
O
U
R

เมืองปารีส-พิพิธภัณฑ์ลูฟร์-ประตูชัยอาร์กเดอกร็องฟว์-ถนนช็องเซลีเซ-เมืองดีจอง

C
I
T
Y

DIJON

-รายการทัวร์ที่นำเสนออาจมีการเปลี่ยนแปลง ทั้งนี้ทางบริษัทจะแจ้งให้ท่านทราบก่อนการเดินทาง 5-7 วัน



เช้า บริการอาหารเช้า ณ ห้องอาหารของโรงแรม



(ถ่ายรูปด้านนอก ไม่รวมค่าเข้าชม) พิพิธภัณฑ์ลูฟร์ (LOUVRE MUSEUM) เป็นสถานที่จัดแสดงและเก็บรักษาผลงานทางศิลปะที่ทรงคุณค่าระดับโลกจำนวนมาก

แกลเลอรี ลาฟาแยตต์ GALERIES LAFAYETTE นำท่านสัมผัสกับบรรยากาศที่เต็มไปด้วยนักช้อปปิ้งจากทั่วทุกมุมโลก ในห้างสรรพสินค้าใหญ่ใจกลางกรุงปารีส



(ถ่ายรูปด้านนอก ไม่รวมค่าเข้าชม) ประตูชัยอาร์กเดอกร็องฟว์ (ARC DE TRIOMPHE) วงเวียนที่เชื่อมถนน 12 เส้นของปารีสไว้ โดยสร้างขึ้นเพื่อเป็นสฤตทหารฝรั่งเศสที่ร่วมรบในสงครามต่างๆ โดยเฉพาะในสงครามนโปเลียน เนื่องจากเริ่มสร้างในรัชสมัยของพระองค์หลังได้รับชัยชนะในสงครามยุทธการที่เอาสเทอร์ลิกซ์ เมื่อวันที่ 2 ธันวาคม 1805 นอกเหนือจากนั้น ประตูชัยแห่งนี้ก็ยังเป็นที่ฝังศพทหารนิรนามในสมัยสงครามโลกครั้งที่ 1 อีกด้วย อาร์กเดอกร็องฟว์

ถนนช็องเซลีเซ (CHAMPS-ÉLYSÉES) ถนนที่ได้ชื่อมาจากสวนสวรรค์ของเหล่าเทพปกรณัมกรีก ในอดีตเคยเป็นส่วนหนึ่งของการขยายพื้นที่สวยหย่อมของพระราชวังตุยเลอรี โดยเมื่อครั้งพระบาทสมเด็จพระจุลจอมเกล้าเจ้าอยู่หัวเสด็จประพาสยุโรป ทรงมีพระราชดำริให้นำรูปแบบถนนช็องเซลีเซ มาสร้างเป็นถนนพระราชดำเนินกลางในกรุงเทพมหานคร ว่ากันว่าอัตราค่าเช่าพื้นที่บนถนนแห่งนี้มีมูลค่าสูงที่สุดในยุโรป และเป็นที่ตั้งของสินค้าแบรนด์ระดับโลกมากมาย

เที่ยง อีร่อาหารเที่ยง เพื่อไม่ให้เป็นการเสียเวลาท่องเที่ยว





PEU-CDG03-SV: ยุโรป (ฝรั่งเศส-สวิส-อิตาลี) 8D5N

นำท่านเดินทางสู่ **เมืองดีจอง (Dijon)** (เดินทางประมาณ 4.30 ชม.) ตั้งอยู่ทางตะวันออกเฉียงใต้ของฝรั่งเศส เป็นเมืองหลวงของแคว้นเบอร์กันดี (Burgundy) ที่ขึ้นชื่อเรื่องไวน์ระดับโลก มีสตาร์ตที่มีชื่อเสียง และสถาปัตยกรรมยุคกลางที่ได้รับการอนุรักษ์อย่างดี โดยเฉพาะพระราชวังของดยุคแห่งเบอร์กันดี ซึ่งได้รับการยกย่องให้เป็นมรดกโลกจาก UNESCO

ค่า บริการอาหารค่ำ ณ ภัตตาคาร

ที่พัก Mercure Dijon Clemenceau หรือเทียบเท่าในระดับเดียวกัน

DAY 5 22 ธ.ค. 69	TOUR	เมืองดีจอง-เมืองลูเซิร์น-อนุสาวรีย์สิงโต-สะพานไม้ชาเปล-เขตเมืองเก่าลูเซิร์น	CITY LUZERN
		-รายการทัวร์ที่นำเสนออาจมีการเปลี่ยนแปลง ทั้งนี้ทางบริษัทฯจะแจ้งให้ท่านทราบก่อนการเดินทาง 5-7 วัน	

เช้า บริการอาหารเช้า ณ ห้องอาหารของโรงแรม

นำท่านเดินทางสู่ **เมืองลูเซิร์น (Lucerne)** เมืองท่องเที่ยวยอดนิยมอันดับหนึ่งของสวิตเซอร์แลนด์ที่ถูกห้อมล้อมไปด้วยทะเลสาบและขุนเขา (เดินทางประมาณ 5.30 ชม.)

เที่ยง **อิสระอาหารเที่ยง เพื่อไม่ให้เป็นการเสียเวลาท่องเที่ยว ในเมืองลูเซิร์น**

นำท่านถ่ายรูปกับ **อนุสาวรีย์สิงโต (Lion Monument)** ซึ่งสร้างขึ้นเพื่อเป็นการรำลึกถึงทหารหาญชาวสวิสผู้ซื่อสัตย์ต่อหน้าที่จนวินาทีสุดท้าย อนุสาวรีย์นี้คือสัญลักษณ์สำคัญของลูเซิร์นที่ไม่มีนักท่องเที่ยวคนไหนพลาดมาที่นี่ นำท่านเดินชม **สะพานไม้ชาเปล (Chapel Bridge)** อันเป็นสัญลักษณ์ของเมือง และได้ชื่อว่าเป็นสะพานไม้ที่เก่าแก่ที่สุดในโลกทอดยาวระหว่างแม่น้ำ Reuss โดยสร้างมาตั้งแต่ศตวรรษที่ 14 นำท่านท่องเที่ยวในเขตเมืองเก่าลูเซิร์น (Oldtown Lucern) ด้วยตัวอาคารสไตล์ยุโรปผนวกกับร้านสมัยใหม่ ทำให้เป็นหนึ่งในความพิเศษของเขตนี้



ค่า บริการอาหารค่ำ ณ ภัตตาคาร

ที่พัก Holiday Inn Express Luzern หรือเทียบเท่าในระดับเดียวกัน





PEU-CDG03-SV: ยุโรป (ฝรั่งเศส-สวิส-อิตาลี) 8D5N



DAY 6 23 ส.ค. 69	TOUR	เมืองลูเซิร์น-เมืองกรินเดลวัลด์-เคเบิลคาร์ Eiger Express-ธารน้ำแข็ง-ยอดเขาจุงเฟรา -	CITY	COMO
		เมืองเลาเทอร์บรุนเนน-โคโม		
-รายการทัวร์ที่นำเสนออาจมีการเปลี่ยนแปลง ทั้งนี้ทางบริษัทจะแจ้งให้ท่านทราบก่อนการเดินทาง 5-7 วัน				
เช้า บริการอาหารเช้า ณ ห้องอาหารของโรงแรม				



นำท่านเดินทางสู่ **เมืองกรินเดลวัลด์ (Grindelwald)** เมืองตากอากาศเล็กๆ แสนสวยงามของประเทศ สวิตเซอร์แลนด์ เป็นที่ตั้งของ **สถานีรถไฟกรินเดลวัลด์ เทอร์มินอล (Grindelwald Terminal Station)** นำท่าน **ขึ้นเคเบิลคาร์ Eiger Express** พิชิตยอดเขาจุงเฟรา เปลี่ยนขบวนรถไฟที่ **สถานีรถไฟไเกอร์เกล็กเซอร์** มีความสูงกว่าระดับน้ำทะเลถึง 11,333 ฟุตหรือ 3,454 เมตร ระหว่างทางขึ้นสู่ยอดเขา ท่านจะได้ผ่านชมความสวยงามที่ธรรมชาติสรรค์สร้าง คือ **ธารน้ำแข็ง** บริเวณเชิงเขาก่อนถึงสถานีปลายทางสถานีรถไฟจุงเฟรายอร์ด สถานีรถไฟที่สูงที่สุดในทวีปยุโรป เดินทางถึง **ยอดเขาจุงเฟรา (Jungfrau / Top of Europe)** หนึ่งในยอดเขาที่สูงที่สุดในเทือกเขาแอลป์ ได้รับการขึ้นทะเบียนให้เป็นมรดกโลกโดยยูเนสโก

เที่ยง บริการอาหารกลางวัน ณ ภัตตาคาร
นั่งรถไฟไต่เขาจากยอดเขาจุงเฟราสู่ **สถานีรถไฟเลาเทอร์บรุนเนน เทอร์มินอล (Lauterbrunnen Terminal Station)** เพื่อเดินทางเข้าสู่ **เมืองเลาเทอร์บรุนเนน (Lauterbrunnen)**





PEU-CDG03-SV: ยุโรป (ฝรั่งเศส-สวิส-อิตาลี) 8D5N



นำท่านเดินทางสู่ เมืองเลาเทอร์บรุนเนน (Lauterbrunnen) หมู่บ้านเล็กๆ ใจกลางหุบเขาสูง ห่างจากเมืองอินเทอร์ลาเกน (Interlaken) ซึ่งเป็นเมืองใหญ่ที่นักท่องเที่ยวนิยมมาพักก่อนขึ้นไปยัง ยอดเขาจุงเฟรา (Jungfrau) ประมาณ 12 กิโลเมตร แม้จะเป็นหมู่บ้านเล็กๆ แต่กลับจัดให้เป็นพื้นที่อนุรักษ์ธรรมชาติที่ใหญ่ที่สุดในประเทศสวิตเซอร์แลนด์ รายล้อมไปด้วยหุบเขาสูง 1,000 เมตร และทิวทัศน์อันแสนยิ่งใหญ่ของเทือกเขาแอลป์ที่ ชื่อของหมู่บ้านเลาเทอร์บรุนเนนมีความหมายว่า "many fountains" เนื่องจากมีน้ำตกน้อยใหญ่ถึง 72 แห่ง

นำท่านเดินทางสู่ เมืองโคโม (เดินทางประมาณ 4.15 ชม.)ตั้งอยู่ในแคว้นลอมบาร์ดี ทางตอนเหนือของประเทศอิตาลี เป็นทะเลสาบที่มีขนาดใหญ่เป็นอันดับ 3 ของอิตาลี และเป็นหนึ่งในทะเลสาบที่ลึกที่สุดในยุโรป โดยมีความลึกสูงสุดกว่า 400 เมตร ทะเลสาบแห่งนี้มีรูปทรงคล้ายตัว Y กลับด้าน และล้อมรอบด้วยเทือกเขาแอลป์ ทำให้มีทัศนียภาพที่งดงามจนได้รับการยกย่องว่าเป็นหนึ่งในทะเลสาบที่สวยงามที่สุดในโลก

- ค่า บริการอาหารค่ำ ณ ภัตตาคาร พิเศษเมนู พิชซ่ามาร์การิต้า
- ที่พัก HOTEL CRUISE หรือเทียบเท่าในระดับเดียวกัน
- โรงแรมในรายการทัวร์เป็นโรงแรมที่นำเสนอ ซึ่งอาจมีการเปลี่ยนแปลงเป็นโรงแรมระดับเทียบเท่ากัน





PEU-CDG03-SV: ยุโรป (ฝรั่งเศส-สวิส-อิตาลี) 8D5N

DAY 7
24 ธ.ค. 69

T
O
U
R

เมืองโคโม-เมืองมิลาน-มหาวิหารดูโอโมมิลาน-ห้างกัลเลรีอาวิตโตริโอเอมานูเอเล ที่2-
สนามบินมัลเปินซา มิลาน ประเทศอิตาลี-สนามบินคิงอับดุลอาซิซ ประเทศซาอุดีอาระเบีย

C
I
T
Y

MILAN

-รายการทัวร์ที่นำเสนออาจมีการเปลี่ยนแปลง ทั้งนี้ทางบริษัทจะแจ้งให้ท่านทราบก่อนการเดินทาง 5-7 วัน



เช้า บริการอาหารเช้า ณ ห้องอาหารของโรงแรม

นำท่านแวะ **ถ่ายรูปบริเวณทะเลสาบโคโม** ก่อนเดินทางสู่ **เมืองมิลาน** (เดินทางประมาณ 00.55 ชม.) หรือที่คนอิตาเลียนเรียกว่า มิลานโน้ (Milano) เป็นเมืองหลวงทางแฟชั่นของโลกแข่งกับปารีส จากนั้น นำท่านไปยัง **มหาวิหารดูโอโมมิลาน (Duomo di Milano) (ถ่ายรูปด้านนอก ไม่รวมค่าเข้าชม)** เป็นสถาปัตยกรรมแบบโกธิคที่ใหญ่โตเป็นอันดับสามของโลก ใช้เวลาสร้างเสร็จกว่า 400 ปี ด้านนอกมีหลังคายอดเรียวยแหลมที่ทำจากหินอ่อนจำนวน 135 ยอด มีรูปปั้นทองขนาด 4 เมตร ของพระแม่มาดอนน่าเป็นสง่า อีระช้อปบิงที่ **ห้างกัลเลรีอาวิตโตริโอเอมานูเอเล ที่ 2 (Galleria Vittorio Emanuele II)** เป็นหนึ่งในศูนย์การค้าที่เก่าแก่ที่สุดในโลก คลุมด้วยหลังคาทรงโค้ง ตั้งอยู่ในใจกลางเมืองมิลาน (**Bahnhofstrasse**) ถนนสายช้อปปิ้งของเมือง อัดแน่นไปด้วยด้วยร้านรวงต่างๆ ให้ท่านได้เลือกชื้อกันอย่างจุใจ ไม่ว่าจะเป็น CHANEL, PRADA, LOUIS VUITTON, HERMÈS, GUCCI, BURBERRY, LONGCHAMP, MAC, MANGO, DIESEL, SWAROVSKI และอีกมากมาย



เที่ยง อีระอาหารเที่ยง เพื่อไม่ให้เป็นการเสียเวลาท่องเที่ยว

- 13.00 น. นำท่านเดินทางสู่ **สนามบินมัลเปินซา มิลาน ประเทศอิตาลี** โดยสายการบิน **สายการบินเซาเดีย แอร์ไลน์ Saudia Airlines (SV)** เพื่อกลับสู่ **กรุงเทพฯ มีเวลาให้ท่านได้ทำ TAX REFUND** คืนภาษีก่อนการขึ้นเครื่อง
- 15.40 น. ออกเดินทางกลับสู่ **กรุงเทพฯ ประเทศไทย** เที่ยวบินที่ **SV210 (บริการอาหารและเครื่องดื่มบนเครื่อง)**
- 22.45 น. เดินทางถึง **สนามบินคิงอับดุลอาซิซ ประเทศซาอุดีอาระเบีย เพื่อรอต่อเครื่อง**

สายการบิน	เลขเที่ยวบิน	สนามบิน	เวลาบิน
Saudia Airlines (SV)	SV210	มัลเปินซา - คิงอับดุลอาซิซ	15.40-22.45
Saudia Airlines (SV)	SV844	คิงอับดุลอาซิซ - สุวรรณภูมิ	02.00-13.40+1





PEU-CDG03-SV: ยุโรป (ฝรั่งเศส-สวิส-อิตาลี) 8D5N

DAY 8 25 ธ.ค. 69	TOUR	สนามบินสุวรรณภูมิ ประเทศไทย	CITY	BANGKOK
----------------------------	------	-----------------------------	------	---------

-รายการทัวร์ที่นำเสนออาจมีการเปลี่ยนแปลง ทั้งนี้ทางบริษัทจะแจ้งให้ท่านทราบก่อนการเดินทาง 5-7 วัน



- 02.00 น. เดินทางสู่ ท่าอากาศยานนานาชาติสุวรรณภูมิ โดยสายการบิน **สายการบินเซาดี แอร์ไลน์ Saudi Airlines (SV)** เที่ยวบินที่ **SV 844 (บริการอาหารและเครื่องดื่มบนเครื่อง)**
- 13.40 น. เดินทางถึง **สนามบินสุวรรณภูมิ** กรุงเทพฯ โดยสวัสดิภาพ

หมายเหตุสำคัญ

***การเดินทางขึ้นขมยอดเขาจุงเฟรา** ขึ้นอยู่กับสถานการณ์ และ สภาพภูมิอากาศเป็นสิ่งสำคัญ กรณีคนไม่สามารถขึ้นขมยอดเขาได้ ไม่ว่าจะกรณีใดก็ตามทางบริษัทขอสงวนสิทธิ์ไม่สามารถคืนค่าใช้จ่ายได้เนื่องจากการชำระล่วงหน้ากับผู้แทนเรียบร้อยแล้วทั้งหมด ทั้งนี้ทางบริษัทจะคำนึงถึงประโยชน์ของลูกค้าเป็นสิ่งสำคัญ

****ที่พักในเมืองตามระบุหรือเทียบเท่าในระดับเดียวกัน** โรงแรมส่วนใหญ่ในสวิตเซอร์แลนด์จะไม่มีเครื่องปรับอากาศ เนื่องจากอยู่แถบที่มีอุณหภูมิต่ำ ห้องพักส่วนใหญ่เป็นแบบเตียงใหญ่ และราคาโรงแรมจะปรับขึ้น 3-4 เท่าตัว หากวันเข้าพักตรงกับงานเทศกาลเทรคแพร์หรือ การประชุมต่างๆ อันเป็นผลที่ทำให้ต้องมีการปรับเปลี่ยนย้ายเมืองโดยคำนึงถึงความเหมาะสมเป็นหลัก

หมายเหตุ: โปรแกรมและรายละเอียดของการเดินทางอาจมีการเปลี่ยนแปลงหรือสลับกันได้ตามความเหมาะสมทั้งนี้ขึ้นอยู่กับสถานะอากาศ และเหตุสุดวิสัยต่างๆ ที่ไม่สามารถคาดการณ์ล่วงหน้า เช่น บางสถานที่ในยุโรปอาจปิดในวันอาทิตย์ หรืออาจมีการปิดปรับปรุง หรืออาจทำการจองไม่ได้เนื่องจากต้องรอกรุ๊ปคอนเฟิร์มก่อนทำการจอง หากวันเดินทางตรงกับวันเหล่านี้โดยทางบริษัทจะคำนึงถึงผลประโยชน์ และความปลอดภัยของผู้ร่วมเดินทางเป็นสิ่งสำคัญ และ **ขอสงวนสิทธิ์ในการเปลี่ยนโปรแกรมโดยแจ้งให้ท่านทราบล่วงหน้า หากทราบเวลาและสถานที่ที่แน่นอนก่อน**





PEU-CDG03-SV: ยุโรป (ฝรั่งเศส-สวิส-อิตาลี) 8D5N

อัตราค่าบริการ **รวม**

- ตัวเครื่องบินชั้นประหยัด ไป-กลับ พร้อมกระเป๋าขึ้น รวมค่าธรรมเนียมเชื้อเพลิง (ยกเว้น หากมีการประกาศปรับขึ้นจากทางสายการบินก่อนวันเดินทาง จะมีการเรียกเก็บเพิ่มเติมจากท่านภายหลัง)
- ค่าธรรมเนียมกระเป๋าไม่เกิน 23 กิโลกรัม จำนวน 2 ใบ กระเป๋าถือขึ้นเครื่อง 7 กิโลกรัม 1 ใบ
- ที่พักโรงแรมตามรายการ พักห้องละ 2-3 ท่าน (กรณีที่พักไม่มีห้องพักรักษาสำหรับ 3 ท่าน ลูกค้านำต้องเพิ่มเงินเป็นห้องพักเดี่ยว) กรณีงานแฟร์ การแข่งขันกีฬาหรือกิจกรรมอื่นๆ ที่ทำให้โรงแรมตามรายการที่ระบุ ทางบริษัทฯ ขอสงวนสิทธิ์ในการปรับเปลี่ยนโรงแรมที่พักรไปเป็นเมืองใกล้เคียงแทน
- มื้ออาหารตามที่ระบุในรายการ (สงวนสิทธิ์ในการสลับมื้ออาหารหรือเปลี่ยนแปลงเมนูอาหารตามสถานการณ์)
- ค่าเข้าชมสถานที่ท่องเที่ยวตามที่ระบุในรายการ
- ค่ารถโค้ชรับ-ส่ง สถานที่ท่องเที่ยวตามระบุในรายการ (กฎหมายในยุโรปไม่อนุญาตให้คนขับรถเกิน 12 ชม.ต่อวัน)
- ค่าประกันอุบัติเหตุระหว่างเดินทาง วงเงินท่านละ 1,500,000 บาท (เงื่อนไขตามกรมธรรม์)

อัตราค่าบริการ **ไม่รวม**

- ค่าบริการและยี่วี่ซ่าเชงเก้น 6,900 บาท
- ค่าทิปคนขับรถ+ไกด์ท้องถิ่น ท่านละ 3,000 บาท/ท่าน/ทริป สำหรับหัวหน้าทัวร์แล้วแต่ความประทับใจของท่าน
- ค่าใช้จ่ายอื่นๆที่นอกเหนือจากรายการที่ระบุ เช่น ค่าอาหาร เครื่องดื่ม ค่าช้อปปิ้ง ค่าโทรศัพท์ เป็นต้น
- ค่าภาษีทุกรายการคิดจากยอดบริการ,ภาษีเดินทาง (ถ้ามีการเรียกเก็บ)
- ค่าธรรมเนียมในกรณีสัมภาระที่มีน้ำหนักเกินกว่าที่สายการบินนั้นๆกำหนดหรือสัมภาระเกินขนาดมาตรฐาน
- ค่าภาษีน้ำมัน ที่สายการบินเรียกเก็บเพิ่ม ภายหลังจากทางบริษัทได้ออกตัวเครื่องบินไปแล้ว
- ค่ายกกระเป๋าในสนามบิน และโรงแรมทุกแห่ง
- ค่าภาษีมูลค่าเพิ่ม 7% และค่าภาษีหัก ณ ที่จ่าย 3%
- ขอสงวนสิทธิ์ปรับราคาเพิ่มภายหลัง กรณีอัตราแลกเปลี่ยนต่างประเทศปรับเพิ่มขึ้น (เรท ณ วันที่ 13.5.69
1 EURO = 38 บาท)





PEU-CDG03-SV: ยุโรป (ฝรั่งเศส-สวิต-อิตาลี) 8D5N

เงื่อนไขการให้บริการ



การสำรองที่นั่ง / การชำระมัดจำและชำระส่วนที่เหลือ

กรุณาสำรองที่นั่งกรุณา ชำระเงินมัดจำท่านละ 40,000 บาท

เพื่อสำรองสิทธิ์ในการเดินทางมีเช่นนั้น **บริษัทฯ จะถือว่าท่าน ยกเลิกการเดินทางโดยอัตโนมัติ ท่านจะโดนยึดมัดจำโดยที่ท่านจะไม่สามารถเรียกร้องใดๆ คืนได้** อันเนื่องมาจากบริษัทฯ จำเป็นที่ จะต้องสำรองจ่ายค่าใช้จ่ายในส่วนของที่พักและตัวเครื่องบินไปก่อนหน้านั้นแล้ว หากท่านสำรองที่นั่งน้อยกว่า 30 วัน ทางบริษัทฯ เรียกเก็บยอดเต็มจำนวนทันที **หลังจากทำการจองแล้ว กรุณาเตรียมเอกสารสำหรับการเดินทางให้พร้อม เช่น หน้าพาสปอร์ตเพื่อออกตัวหรือคำขอพิเศษเพิ่มเติมต่างๆ ให้แก่พนักงานขาย และหากท่านชำระเงินเข้ามาไม่ว่าจะบางส่วนหรือทั้งหมด บริษัทฯ จะถือว่าท่านได้ยอมรับเงื่อนไขที่ระบุไว้ทั้งหมดนี้แล้ว**

จำนวนคนในการออกเดินทาง

ทางบริษัทขอสงวนสิทธิ์ในการเรียกเก็บเงินเพิ่มเติม ยกเลิกหรือเลื่อนการเดินทางหากมีผู้เดินทาง **น้อยกว่า 25 ท่าน** ซึ่งทำให้กรุ๊ปไม่สามารถออกเดินทางได้ โดยบริษัทฯ **จะแจ้งท่านล่วงหน้าอย่างน้อย 15 วัน** ก่อนออกเดินทาง และหากไม่สามารถออกเดินทางได้ ทางบริษัทฯ ยินดีที่จะคืนเงินทั้งหมดให้ท่านหรือจัดหาทัวร์อื่นให้ท่านหากท่านต้องการ



การรับบริการดูแลเป็นพิเศษ

กรณีผู้เดินทางต้องการความช่วยเหลือเป็นพิเศษ อาทิเช่น **การใช้วีลแชร์ กรุณาแจ้งบริษัทฯ อย่างน้อย 7 วันก่อนการเดินทาง** มิฉะนั้นบริษัทฯ จะไม่สามารถจัดการล่วงหน้าได้ เนื่องจากการขอใช้วีลแชร์ในสนามบินนั้น ต้องมีขั้นตอนในการขอล่วงหน้า และบางสายการบินอาจมีการเรียกเก็บค่าใช้จ่ายทั้งทางสนามบินในไทยและในต่างประเทศ ซึ่งผู้เดินทางสามารถสอบถามกับเจ้าหน้าที่ได้โดยตรงก่อนทำการจอง และหากในคณะของท่านมีผู้ต้องการดูแลพิเศษ เช่น ผู้ที่นั่งรถเข็น (Wheelchair), เด็ก, ผู้สูงอายุและผู้ที่มีโรคประจำตัวหรือไม่สะดวกในการเดินทางท่องเที่ยวในระยะเวลายาวนานกว่า 4 - 5 ชั่วโมงติดต่อกัน ท่านและครอบครัวต้องให้การดูแลสมาชิกภายในครอบครัวของท่านเอง เนื่องจากการเดินทางเป็นหมู่คณะ หัวหน้าทัวร์มีความจำเป็นต้องดูแลคณะทัวร์ทั้งหมด



การถูกปฏิเสธในการเข้าหรือออกประเทศ

ในกรณีที่กองการตรวจคนเข้าเมืองปฏิเสธมิให้ท่านเดินทางเข้าหรือออกประเทศ ไม่ว่าจะประเทศไทยหรือต่างประเทศก็ตาม บริษัทฯ ขอสงวนสิทธิ์ในการไม่คืนค่าทัวร์ไม่ว่าจะกรณีใดๆก็ตาม ซึ่งการตรวจคนเข้าเมืองนั้นเป็นสิทธิ์ของเจ้าหน้าที่ของรัฐของประเทศนั้นๆ และขอแจ้งให้ผู้เดินทางทราบว่าทางบริษัทฯและบุคคลที่หรือหัวหน้าทัวร์ ไม่มีสิทธิ์ที่จะช่วยเหลือใดๆ ทั้งสิ้น เพราะอำนาจการตัดสินใจเป็นของเจ้าหน้าที่ทางกองการตรวจคนเข้าเมืองโดยเด็ดขาด อนึ่ง ทางบริษัทฯ มีจุดประสงค์ที่ทำการท่องเที่ยวเพื่อการท่องเที่ยวเท่านั้น ไม่สนับสนุนให้ลูกค้าเดินทางเข้า-ออกประเทศอย่างผิดกฎหมาย และ **หนังสือเดินทางจะต้องมีอายุเหลือไม่น้อยกว่า 6 เดือนและมีหน้าแสดงปไม้น้อยกว่า 3 หน้ากระดาษ**

การงดเว้นการร่วมทริปบางรายการ

หากผู้เดินทางงดเว้นการร่วมทริปบางสถานที่ในรายการใด พร้อมคณะผู้เดินทางอื่น ท่านจะไม่สามารถเรียกร้องค่าบริการใดๆ ได้ทั้งสิ้น บริษัทฯ จะถือว่าท่านประสงค์ที่จะสละสิทธิ์และไม่ร่วมเดินทางพร้อมคณะ



Update program 1.0 date 18 MAY 2026

LINE @etravelway

Emergency call only : 0853642449

www.etravelway.com

@etravelway.fire

tour.bkk@etravelway.com

VS180526

@etravelway.sky

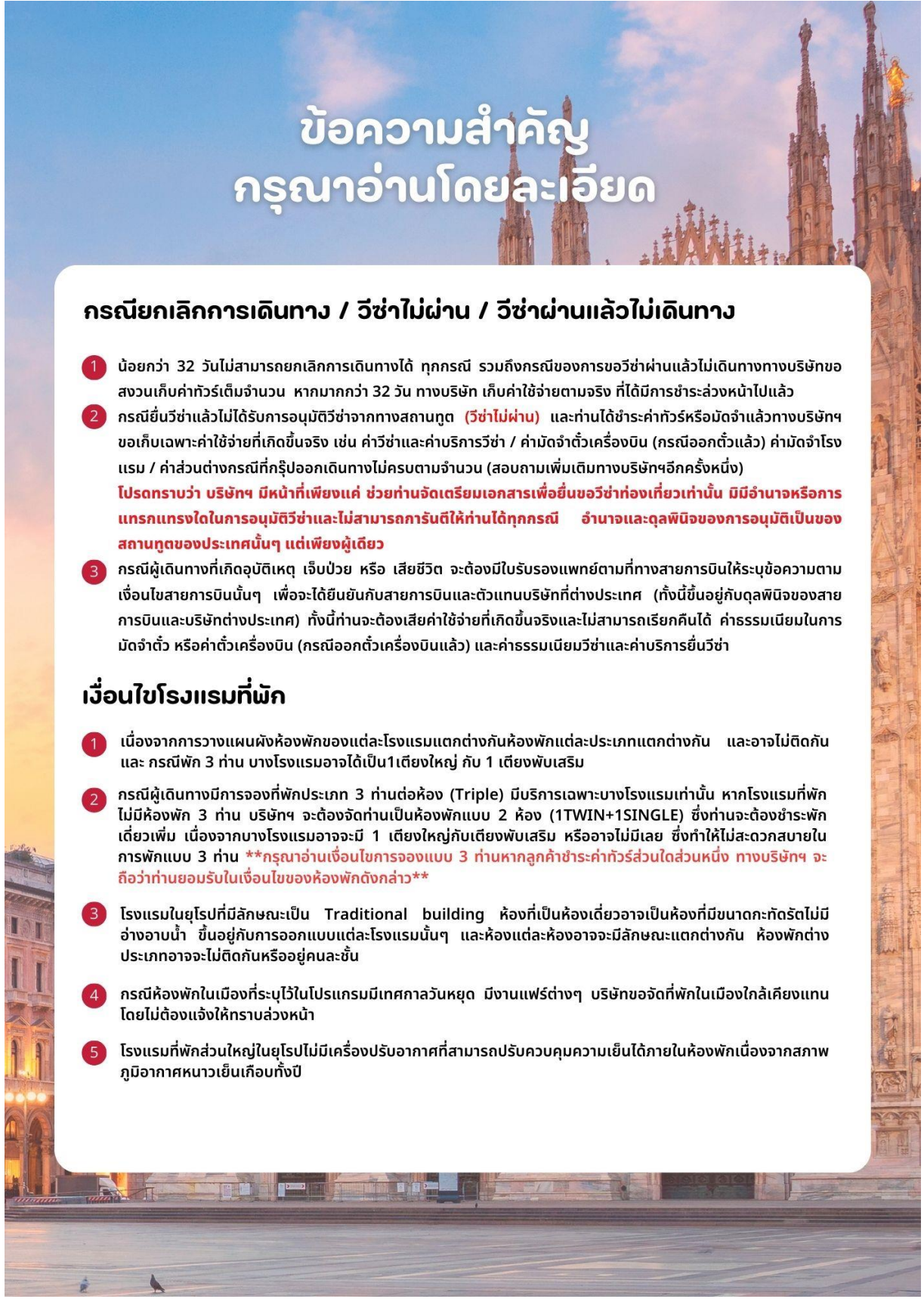
www.youtube.com/etravelway

Page 14 of 25





PEU-CDG03-SV: ยุโรป (ฝรั่งเศส-สวิส-อิตาลี) 8D5N



ข้อความสำคัญ กรุณาอ่านโดยละเอียด

กรณียกเลิกการเดินทาง / วิซ่าไม่ผ่าน / วิซ่าผ่านแล้วไม่เดินทาง

1. น้อยกว่า 32 วันไม่สามารถยกเลิกการเดินทางได้ ทุกกรณี รวมถึงกรณีของการขอวีซ่าผ่านแล้วไม่เดินทางทางบริษัทขอสงวนเก็บค่าทัวร์เต็มจำนวน หากมากกว่า 32 วัน ทางบริษัท เก็บค่าใช้จ่ายตามจริง ที่ได้มีการชำระล่วงหน้าไปแล้ว
2. กรณียื่นวีซ่าแล้วไม่ได้รับการอนุมัติวีซ่าจากทางสถานทูต (วีซ่าไม่ผ่าน) และท่านได้ชำระค่าทัวร์หรือมัดจำแล้วทางบริษัทฯ ขอเก็บเฉพาะค่าใช้จ่ายที่เกิดขึ้นจริง เช่น ค่าวีซ่าและค่าบริการวีซ่า / ค่ามัดจำตัวเครื่องบิน (กรณีออกตั๋วแล้ว) ค่ามัดจำโรงแรม / ค่าส่วนต่างกรณีที่กรุ๊ปออกเดินทางไม่ครบตามจำนวน (สอบถามเพิ่มเติมทางบริษัทฯ อีกครั้งหนึ่ง)
โปรดทราบว่า บริษัทฯ มีหน้าที่เพียงแค่ ช่วยท่านจัดเตรียมเอกสารเพื่อยื่นขอวีซ่าท่องเที่ยวเท่านั้น มิมีอำนาจหรือการแทรกแซงใดในการอนุมัติวีซ่าและไม่สามารถการันตีให้ท่านได้ทุกกรณี อำนาจและดุลพินิจของการอนุมัติเป็นของสถานทูตของประเทศนั้นๆ แต่เพียงผู้เดียว
3. กรณีผู้เดินทางที่เกิดอุบัติเหตุ เจ็บป่วย หรือ เสียชีวิต จะต้องมิได้รับรองแพทย์ตามที่ทางสายการบินให้ระบุข้อความตามเงื่อนไขสายการบินนั้นๆ เพื่อจะได้ยื่นกับสายการบินและตัวแทนบริษัทที่ต่างประเทศ (ทั้งนี้ขึ้นอยู่กับดุลพินิจของสายการบินและบริษัทต่างประเทศ) ทั้งนี้ท่านจะต้องเสียค่าใช้จ่ายที่เกิดขึ้นจริงและไม่สามารถเรียกคืนได้ ค่าธรรมเนียมในการมัดจำตัว หรือค่าตัวเครื่องบิน (กรณีออกตั๋วเครื่องบินแล้ว) และค่าธรรมเนียมวีซ่าและค่าบริการยื่นวีซ่า

เงื่อนไขโรงแรมที่พัก

1. เนื่องจากการวางแผนผังห้องพักของแต่ละโรงแรมแตกต่างกันห้องพักแต่ละประเภทแตกต่างกัน และอาจไม่ติดกัน และกรณีพัก 3 ท่าน บางโรงแรมอาจได้เป็น 1 เตียงใหญ่ กับ 1 เตียงพับเสริม
2. กรณีผู้เดินทางมีการจองที่พักระยะ 3 ท่านต่อห้อง (Triple) มีบริการเฉพาะบางโรงแรมเท่านั้น หากโรงแรมที่พักไม่มีห้องพัก 3 ท่าน บริษัทฯ จะต้องจัดท่านเป็นห้องพักแบบ 2 ห้อง (1TWIN+1SINGLE) ซึ่งท่านจะต้องชำระพักเดี่ยวเพิ่ม เนื่องจากบางโรงแรมอาจจะมี 1 เตียงใหญ่กับเตียงพับเสริม หรืออาจไม่มีเลย ซึ่งทำให้ไม่สะดวกสบายในการพักแบบ 3 ท่าน ****กรุณาอ่านเงื่อนไขการจองแบบ 3 ท่านหากลูกค้าชำระค่าทัวร์ส่วนใดส่วนหนึ่ง ทางบริษัทฯ จะถือว่าท่านยอมรับในเงื่อนไขของห้องพักดังกล่าว****
3. โรงแรมยุโรปที่มีลักษณะเป็น Traditional building ห้องที่เป็นห้องเดี่ยวอาจเป็นห้องที่มีขนาดกะทัดรัดไม่มีอ่างอาบน้ำ ขึ้นอยู่กับอาคารออกแบบแต่ละโรงแรมนั้นๆ และห้องแต่ละห้องอาจจะมีลักษณะแตกต่างกัน ห้องพักต่างประเภทอาจจะไม่ติดกันหรืออยู่คนละชั้น
4. กรณีห้องพักในเมืองที่ระบุไว้ในโปรแกรมมีเทศกาลวันหยุด มีงานแฟร์ต่างๆ บริษัทฯ จัดที่พักในเมืองใกล้เคียงแทน โดยไม่ต้องแจ้งให้ทราบล่วงหน้า
5. โรงแรมที่พักส่วนใหญ่ในยุโรปไม่มีเครื่องปรับอากาศที่สามารถปรับควบคุมความเย็นได้ภายในห้องพักเนื่องจากสภาพภูมิอากาศหนาวเย็นเกือบทั้งปี

Update program 1.0 date 18 MAY 2026

Emergency call only : 0853642449

www.etravelway.com



LINE @etravelway

Facebook @etravelway.fire

Instagram @etravelway.sky

Email tour.bkk@etravelway.com

YouTube www.youtube.com/etravelway

VS180526

Page 15 of 25





PEU-CDG03-SV: ยุโรป (ฝรั่งเศส-สวิส-อิตาลี) 8D5N

เอกสารประกอบการยื่นขอวีซ่าเชงเก้น

การขอวีซ่า ประเทศฝรั่งเศส (France)

⚠️ ข้อควรระวังสำหรับการทำวีซ่า
ระยะเวลาดำเนินการพิจารณาวีซ่า 15-20 วันทำการ (ไม่นับเสาร์ อาทิตย์ และวันหยุดนักขัตฤกษ์) ผู้สมัครต้องเดินทางมาแสดงตัว และสแกนลายนิ้วมือ ตามวันเวลานัดหมายยื่นวีซ่า โปรดดำเนินการตามคำแนะนำของเจ้าหน้าที่ เนื่องจากสถานการณ์มีการเปลี่ยนแปลงข้อกำหนดเงื่อนไข รวมถึงเอกสารที่ใช้สำหรับยื่นคำร้องขอวีซ่าอยู่เป็นประจำ และหากมีวันใดที่ไม่สามารถไปแสดงตัวได้ กรุณาแจ้งเจ้าหน้าที่ก่อนดำเนินการนัดหมาย ในกรณีที่ท่านนัดหมายแล้วเลื่อน ท่านจะต้องชำระค่าธรรมเนียมการขอวีซ่าใหม่รวมถึงค่าคิววีซ่าพิเศษ หรือค่าคิวด่วน

การเตรียมเอกสารสำหรับการขอวีซ่า

1 พาสปอร์ต เล่มปัจจุบัน (Passport)

พาสปอร์ต ต้องมีอายุไม่ต่ำกว่า 6 เดือน (180 วัน) ก่อนวันหมดอายุ โดยนับจากวันที่เดินทางกลับมายังประเทศไทย และมีจำนวนหน้าคางเหลือ ไม่น้อยกว่า 3 หน้า เพื่อให้ทางสถานทูตติดแปะหน้าวีซ่าเชงเก้น (หากมีอายุไม่เพียงพอ กรุณาดำเนินการทำพาสปอร์ตเล่มใหม่ ก่อนจัดส่งให้กับเจ้าหน้าที่)

*ไม่รับทำสำหรับหนังสือเดินทางราชการ (สีน้ำเงิน) หนังสือเดินทางทูต (สีแดง)หรืออื่นๆที่นอกเหนือจากหนังสือเดินทางบุคคลทั่วไป โดยเด็ดขาด

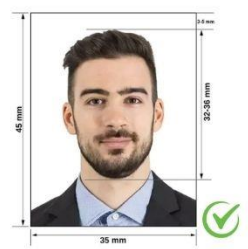
** นครณีที่ถือพาสปอร์ต สัญชาติไทย แต่พำนักอยู่ต่างประเทศ, ทำงานอยู่ต่างประเทศ หรือนักเรียน นักศึกษาอยู่ต่างประเทศ กรุณาแจ้งเจ้าหน้าที่ของทางบริษัทให้ทราบทันที เพราะการยื่นขอวีซ่าจะมีเงื่อนไข และข้อกำหนดของทางสถานทูต อาจจะไม่สามารถยื่นขอวีซ่าในประเทศไทยได้ ข้อกำหนดนี้รวมถึงไปถึงผู้เดินทางที่ถือพาสปอร์ตต่างชาติด้วย

หมายเหตุ: หากพาสปอร์ตเล่มเก่าของท่าน เคยได้รับวีซ่าเชงเก้น อเมริกา และแคนาดา กรุณาลำเอียงสำเนาหน้าพาสปอร์ตเล่มเก่า และสำเนาหน้าวีซ่าที่เคยได้รับ จัดส่งให้กับทางบริษัทฯ



2 รูปถ่าย มาตรฐาน จำนวน 2 ใบ

- ภาพถ่ายสี ใบนามองตรง จากหลังสีขาว (ขนาด 2 x 1.5 นิ้ว หรือ 4.5 x 3.5 ซม.)
- ห้ามตกแต่งรูป, ห้ามสวมแว่นตา, ห้ามใส่เครื่องประดับ, ห้ามใส่ตอนแกลเลนส์ ห้ามเห็นฟันโดยเด็ดขาด รูปถ่ายต้องเปิดให้เห็นหน้าผาก และเห็นใบหูชัดเจน
- ต้องเป็นรูปที่ถ่ายจากร้านถ่ายรูปเท่านั้น (ใบน้าใหญ่ ชัดเจน 70-80 % ของขนาดภาพ)
- รูปถ่ายจะต้องมีอายุไม่เกิน 3 เดือนและห้ามใช้รูปซ้ำกับรูปถ่ายที่เคยทำวีซ่าก่อนหน้า
- ห้ามมีรอยแม็ก รอบคลิปหนีบกระดาษ การขีดเขียนต่างๆ ซึ่งอาจส่งผลให้รูปถ่ายชำรุด และไม่สามารถใช้งานได้





PEU-CDG03-SV: ยุโรป (ฝรั่งเศส-สวิส-อิตาลี) 8D5N

เอกสารประกอบการยื่นขอวีซ่าชงเก้น

การขอวีซ่า ประเทศฝรั่งเศส (France)

การเตรียมเอกสารสำหรับการขอวีซ่า (ต่อ)

3 เอกสารส่วนบุคคล

- สำเนาบัตรข้าราชการ (ถ้ามี)
- สำเนาทะเบียนสมรส / สำเนาใบหย่าร้าง / สำเนาใบมรณะบัตร (กรณีคู่สมรสเสียชีวิต)
- สำเนาใบเปลี่ยนชื่อ - นามสกุล (ถ้าเป็น หากเคยมีการเปลี่ยนแปลง)

ผู้เยาว์ อายุต่ำกว่า 20 ปี เดินทางพร้อม พ่อและแม่ ใช้เอกสารเพิ่มเติมดังนี้

- สำเนาสูติบัตร
- หนังสือรับรองจากทางโรงเรียน / มหาวิทยาลัย ฉบับภาษาอังกฤษ ออกไม่เกิน 1 เดือน ก่อนยื่นวีซ่า
- สำเนา Statement ของทางผู้ให้การสนับสนุนหลัก (พ่อหรือแม่) ย้อนหลัง 6 เดือน

ผู้เยาว์ อายุต่ำกว่า 20 ปี เดินทางพร้อม พ่อหรือแม่ ใช้เอกสารเพิ่มเติมดังนี้

- สำเนาสูติบัตร
- หนังสือรับรองจากทางโรงเรียน / มหาวิทยาลัย ฉบับภาษาอังกฤษ ออกไม่เกิน 1 เดือน ก่อนยื่นวีซ่า
- สำเนา Statement ของทางผู้ให้การสนับสนุนหลัก (พ่อหรือแม่) ย้อนหลัง 6 เดือน
- หนังสือยินยอมให้เดินทาง ที่ขอจากอำเภอ/เขต ฉบับภาษาอังกฤษ
 - กรณีเดินทางกับบิดา : มารดาต้องทำหนังสือยินยอมให้เดินทาง ซึ่งออกโดยที่ว่าการเขตหรืออำเภอเท่านั้น และให้ระบุว่า มารดายินยอมให้ผู้เยาว์เดินทางกับบิดา (ระบุชื่อบิดา)
 - กรณีเดินทางกับมารดา : บิดาต้องทำหนังสือยินยอมให้เดินทาง ซึ่งออกโดยที่ว่าการเขตหรืออำเภอเท่านั้น และให้ระบุว่า บิดายินยอมให้ผู้เยาว์เดินทางกับมารดา (ระบุชื่อมารดา)
- กรณีบิดา-มารดา **หย่าร้างกัน** จะต้องแนบสำเนาใบหย่า และแนบสลิปหลังโดยมีรายละเอียดว่าฝ่ายใดเป็นผู้มีอำนาจปกครองบุตรแต่เพียงผู้เดียว และผู้ปกครองจำเป็นต้องนำหนังสือยินยอมให้บุตรเดินทางไปต่างประเทศ ทั้งฉบับภาษาไทยและภาษาอังกฤษ ส่งให้กรมการกงสุล ประทับตราลงนาม อนุมัติให้ผู้เยาว์เดินทางไปต่างประเทศ

ผู้เยาว์ อายุต่ำกว่า 20 ปี เดินทางพร้อมบุคคลอื่นที่ไม่ใช่ทั้งพ่อและแม่ ใช้เอกสารเพิ่มเติมดังนี้

- สำเนาพาสปอร์ต บิดา มารดา ผู้มีอำนาจปกครองตามกฎหมาย
- สำเนาสูติบัตร
- หนังสือรับรองจากทางโรงเรียน / มหาวิทยาลัย ฉบับภาษาอังกฤษ ออกไม่เกิน 1 เดือน ก่อนยื่นวีซ่า
- สำเนา Statement ของทางผู้ให้การสนับสนุนหลัก (พ่อหรือแม่) ย้อนหลัง 6 เดือน
- หนังสือยินยอมให้เดินทาง ที่ขอจากอำเภอ/เขต ฉบับภาษาอังกฤษ
 - กรณีเดินทางกับผู้อื่น : มารดาและบิดาต้องทำหนังสือยินยอมให้เดินทาง ซึ่งออกโดยที่ว่าการเขตหรืออำเภอเท่านั้น และให้ระบุว่า บิดาและมารดายินยอมให้ผู้เยาว์เดินทางกับ ผู้อื่น (ระบุชื่อผู้อื่น)

และเอกสารอื่นๆ ตามที่เจ้าหน้าที่เห็นสมควร เพื่อเตรียมความพร้อมให้ท่าน ในการยื่นข้อมูลเพื่อขอวีซ่า (เจ้าหน้าที่ จะแจ้งให้ท่านทราบอีกครั้ง)



ในการยื่นวีซ่ากับทางบริษัททัวร์จะต้องทำการยื่นวีซ่าประเทศหมู่คณะเท่านั้น การยื่นหมู่คณะต้องมีจำนวน 10 คนขึ้นไป ซึ่งทางศูนย์ยื่นจะเป็นผู้กำหนดวันยื่นวีซ่าเท่านั้น ผู้เดินทางไม่สามารถกำหนดวันยื่นได้หากผู้เดินทางไม่สามารถไปยื่นวีซ่าในวันที่ยื่นกำหนดได้ จะมีค่าใช้จ่ายเพิ่มเติมเป็นคิ่ว PREMIUM หรือ คิ่ว FastTrack หรือสำหรับการยื่นเดี่ยว เจ็อนไขภฤณาสอบถามกับบริษัททัวร์อีกครั้งทั้งนี้ค่าใช้จ่ายที่เกิดขึ้น ผู้เดินทางต้องชำระกับทางศูนย์ยื่นโดยตรง





PEU-CDG03-SV: ยุโรป (ฝรั่งเศส-สวิส-อิตาลี) 8D5N

เอกสารประกอบการยื่นขอวีซ่าเชงเก้น

การขอวีซ่า ประเทศฝรั่งเศส (France)

การเตรียมเอกสารสำหรับการขอวีซ่า (ต่อ)

4 หลักฐานการทำงาน ฉบับภาษาอังกฤษหรือพร้อมแปลเป็นภาษาอังกฤษ

- **กรณีเป็นพนักงานบริษัท / ข้าราชการ**
จัดเตรียมหนังสือรับรองการทำงาน โดยระบุตำแหน่งงาน, เงินเดือนที่ได้รับ, วัน เดือน ปี ที่เริ่มทำงาน, และช่วงเวลาที่กำลังจะไปเที่ยว (โดยจดหมาย กรุณาระบุ TO WHOM IT MAY CONCERN แทนการใส่ชื่อของสถานทูต และไม่ต้องระบุชื่อประเทศให้ใช้ European) และวันที่จะกลับมาปฏิบัติงานตามปกติหลังครบกำหนดวันลา พร้อมประทับตราบริษัท และลงนามผู้มีอำนาจอย่างชัดเจน
(เอกสารมีอายุ 30 วัน ก่อนยื่นคำร้องขอวีซ่า และเอกสาร จำเป็นต้องเป็นภาษาอังกฤษ เท่านั้น)
- **กรณีที่เป็นเจ้าของกิจการ**
ใช้สำเนาใบทะเบียนการค้า หนังสือรับรองการจดทะเบียนบริษัท (DBD) ที่มีชื่อเป็นกรรมการ (คัดสำเนาไม่เกิน 90 วัน พร้อมแปลเป็นภาษาอังกฤษ)
- **กรณีที่เป็นนักเรียน/นักศึกษา**
ใช้หนังสือรับรองการศึกษา ฉบับจริง จากสถาบันการศึกษาเท่านั้น สถานทูตไม่รับพิจารณาบัตรนักเรียน, ใบประกาศนียบัตร และใบรับรองผลการเรียน
(เอกสารมีอายุ 30 วัน ก่อนยื่นคำร้องขอวีซ่า และเอกสาร จำเป็นต้องเป็นภาษาอังกฤษ เท่านั้น)
- **กรณีเป็นแม่บ้าน**
ใช้สำเนาทะเบียนสมรส/ใบมรณะ (กรณีคู่สมรสเสียชีวิต), หลักฐานการเงินของตนเองหรือสามี ในกรณีที่ไม่ได้เดินทางร่วมกัน กับสามี จำเป็นต้องมีจดหมายรับรองค่าใช้จ่ายจากสามี (Sponsor Letter) ระบุชื่อ-สกุล วัน เดือน ปีเกิด ของสามีและบุตร ที่มีความสัมพันธ์ร่วมกัน (ต้องเขียนจดหมายชี้แจง บรรยายเป็นภาษาอังกฤษเท่านั้น)
- **กรณีกิจการที่ไม่ได้จดทะเบียน อาทิ อาชีพอิสระ (Freelance), ธุรกิจขายสินค้าออนไลน์ ฯลฯ**
ใช้จดหมายแนะนำตนเอง ซึ่งแสดงรายละเอียดการทำงาน แหล่งที่มาของรายได้ พร้อมแนบหลักฐานหรือเอกสาร ประกอบการพิจารณา อาทิ รูปถ่าย, สัญญาเช่า, สัญญาซื้อขาย, ใบเสร็จรับเงิน, โฉนดที่ดิน, หลักฐานอ้างอิงอื่นๆ ฯลฯ
(ต้องเขียนจดหมายชี้แจง บรรยายเป็นภาษาอังกฤษเท่านั้น)

5 หลักฐานการเงิน ฉบับภาษาอังกฤษ

กรณีออกค่าใช้จ่ายเอง

- **Bank Certificate** หนังสือรับรองฐานะการเงินจากธนาคาร ระบุสกุลเงิน **EUR**
(สะกด ชื่อ-สกุล เป็นภาษาอังกฤษ ตรงกับพาสปอร์ตเล่มปัจจุบันที่ใช้เดินทาง)
- **Bank Statement** รายการเดินบัญชีย้อนหลัง 6 เดือน จากธนาคาร (1ชุด / ผู้สมัครเพียง 1ท่าน)
กรุณาเลือกบัญชีที่มีประวัติการเดินบัญชีที่สมบูรณ์ มียอดเงิน เข้า-ออก สม่าเสมอ และมียอดเงินคงเหลืออยู่ในบัญชีนั้นๆ ไม่ต่ำกว่า 6 หลัก เพื่อแสดงให้เห็นว่ามีฐานะทางการเงินเพียงพอ ครอบคลุมกับค่าใช้จ่ายได้อย่างไม่เดือดร้อนเมื่อท่านเดินทางกลับสู่ภูมิลำเนา และจะต้องเป็นฉบับที่เจ้าหน้าที่ธนาคารประทับตราและลงนามรับรอง
(สะกด ชื่อ-สกุล เป็นภาษาอังกฤษ ตรงกับพาสปอร์ตเล่มปัจจุบันที่ใช้เดินทาง)

กรณีมีผู้สนับสนุนค่าใช้จ่าย

- **Bank Guarantee** หนังสือรับรองฐานะทางการเงินจากธนาคาร เพื่อสนับสนุนค่าใช้จ่ายให้กับบุคคลอื่น
(สะกด ชื่อ-สกุล เจ้าของบัญชี และผู้ขอวีซ่า เป็นภาษาอังกฤษ ตรงกับพาสปอร์ตเล่มปัจจุบันที่ใช้เดินทาง)
- **Bank Statement** รายการเดินบัญชีย้อนหลัง 6 เดือนของผู้ให้การสนับสนุน จากธนาคาร (กรุณาเตรียม1ชุด ต่อ ผู้ขอวีซ่า 1 ท่าน)กรุณาเลือกบัญชีที่มีประวัติการเดินบัญชีที่สมบูรณ์ มียอดเงิน เข้า-ออก สม่าเสมอ กับค่าใช้จ่ายได้อย่างไม่เดือดร้อนเมื่อท่านเดินทางกลับสู่ภูมิลำเนา และจะต้องเป็นฉบับที่เจ้าหน้าที่ธนาคารประทับตราและลงนามรับรอง
- **Sponsor Letter** ผู้ให้การสนับสนุน จำเป็นต้องเขียนจดหมายชี้แจงความสัมพันธ์ระหว่างกัน พร้อมระบุวัตถุประสงค์ในการสนับสนุน และวันเดินทางที่ไปท่องเที่ยวตามโปรแกรมทัวร์

 **สำหรับการขอวีซ่า อิตาลี และสาธารณรัฐเช็ก ผู้สนับสนุนต้องเป็น บิดา-มารดา พี่น้องร่วมสายเลือดพ่อแม่เดียวกัน เท่านั้นกรุณาระบุชื่อ-สกุลในจดหมายให้ตรงกับพาสปอร์ตที่ใช้ในการเดินทางทั้งผู้สนับสนุนและผู้เดินทาง**





PEU-CDG03-SV: ยุโรป (ฝรั่งเศส-สวิส-อิตาลี) 8D5N

เอกสารประกอบการยื่นขอวีซ่าเชงเก้น

การขอวีซ่า ประเทศฝรั่งเศส (France)

การเตรียมเอกสารสำหรับการขอวีซ่า (ต่อ)

6 แบบฟอร์มข้อมูลส่วนตัว กรุณากรอกเป็นภาษาอังกฤษ ตามความเป็นจริงเท่านั้น



หลังจากท่านชำระเงินค่ามัดจำทัวร์ กรุณากรอกข้อมูลตามแบบฟอร์มนี้ ตามความเป็นจริง และจัดเตรียมเอกสารส่งให้กับบริษัทฯ โดยเร็วที่สุด หากผู้ขอวีซ่าดำเนินการล่าช้า ซึ่งอาจส่งผลกระทบต่อกระบวนการพิจารณาวีซ่า ทางบริษัทฯ ขอสงวนสิทธิ์ไม่รับผิดชอบทุกกรณี

สำหรับเจ้าหน้าที่

รหัสทัวร์ TOUR CODE	ฟรีดเดินทาง TRAVELING PERIOD
ชื่อบริษัททัวร์ TOUR AGENCY	พนักงานขาย IN CHARGE SALES

ส่วนที่ 1 : รายละเอียดส่วนตัว

1 คำนำหน้า	2 ชื่อ - นามสกุล (ปัจจุบัน) <small>กรุณากรอกให้ตรงกับหน้าหนังสือเดินทาง (พาสปอร์ต)</small>	
3 ชื่อ (เดิมตอนเกิด)	นามสกุล (เดิมตอนเกิด)	
ชื่อ (เดิมตอนเกิด)	นามสกุล (เดิมตอนเกิด)	
ชื่อ (เดิมตอนเกิด)	นามสกุล (เดิมตอนเกิด)	
4 ที่อยู่ตามทะเบียนบ้าน รหัสไปรษณีย์		
5 ที่อยู่ปัจจุบัน (กรณีไม่ตรงกับสำเนาทะเบียนบ้าน) รหัสไปรษณีย์		
6 อีเมลล์		
7 เบอร์โทรศัพท์ (มือถือ)	8 เบอร์โทรศัพท์ (บ้าน)	
9 วันเดือนปี เกิด	10 จังหวัดที่เกิด	11 ประเทศที่เกิด
12 เชื้อชาติ	13 สัญชาติ	
14 หากถือสัญชาติอื่นๆ ถือมากกว่า 1 สัญชาติ โปรดระบุ		
15 สถานภาพ <input type="radio"/> โสด <input type="radio"/> สมรสจดทะเบียน <input type="radio"/> หย่าร้าง <input type="radio"/> หม้าย <input type="radio"/> แยกกันอยู่		

Update program 1.0 date 18 MAY 2026





PEU-CDG03-SV: ยุโรป (ฝรั่งเศส-สวิส-อิตาลี) 8D5N

เอกสารประกอบการยื่นขอวีซ่าเชงเก้น

การขอวีซ่า ประเทศฝรั่งเศส (France)

ส่วนที่ 2 : รายละเอียดหนังสือเดินทาง

16 เลขที่หนังสือเดินทาง

17 สถานที่ออกหนังสือเดินทาง

18 วันที่ออกหนังสือเดินทาง

19 วันที่หมดอายุหนังสือเดินทาง

20 เป็นหนังสือเดินทางเล่มแรกหรือไม่ ใช่ ไม่ใช่ มีหนังสือเดินทางทั้งหมด เล่ม

หากไม่ใช่หนังสือเดินทางเล่มแรก โปรดระบุข้อมูลหนังสือเดินทางเล่มเก่า ตามลำดับ

21 เลขที่หนังสือเดินทาง เก่า	วันที่ออกหนังสือเดินทาง	วันที่หมดอายุหนังสือเดินทาง	<input type="radio"/> ยังอยู่ <input type="radio"/> สูญหาย
เลขที่หนังสือเดินทาง เก่า	วันที่ออกหนังสือเดินทาง	วันที่หมดอายุหนังสือเดินทาง	<input type="radio"/> ยังอยู่ <input type="radio"/> สูญหาย
เลขที่หนังสือเดินทาง เก่า	วันที่ออกหนังสือเดินทาง	วันที่หมดอายุหนังสือเดินทาง	<input type="radio"/> ยังอยู่ <input type="radio"/> สูญหาย

ส่วนที่ 3 : รายละเอียดเกี่ยวกับครอบครัว

22 ชื่อ-นามสกุล บิดา

23 วันเดือนปี เกิด

24 จังหวัดที่เกิด

25 ประเทศที่เกิด

26 เชื้อชาติ

27 สัญชาติ

28 ชื่อ-นามสกุล มารดา

29 วันเดือนปี เกิด

30 จังหวัดที่เกิด

31 ประเทศที่เกิด

32 เชื้อชาติ

33 สัญชาติ

คู่สมรสแบบจดทะเบียน หรืออยู่ด้วยกันแบบไม่ได้จดทะเบียน

34 ชื่อ-นามสกุล คู่สมรส

35 วันเดือนปี เกิด

36 เชื้อชาติ

37 สัญชาติ

38 อยู่บ้านหลังเดียวกัน ใช่ ไม่ใช่ ระบุที่อยู่

39 เดินทางไปพร้อมคู่สมรสหรือไม่ ใช่ ไม่ใช่





PEU-CDG03-SV: ยุโรป (ฝรั่งเศส-สวิส-อิตาลี) 8D5N

เอกสารประกอบการยื่นขอวีซ่าเชงเก้น

การขอวีซ่า ประเทศฝรั่งเศส (France)

ส่วนที่ 4 : รายละเอียดเกี่ยวกับการงาน

40 41

42

43

44 45

46

ส่วนที่ 5 : รายละเอียดเกี่ยวกับการเงิน

47 ความรับผิดชอบค่าใช้จ่ายในการดำรงชีพระหว่างการเดินทางและระหว่างพำนัก

ตนเอง
 เชื้อการเดินทาง
 บัตรเครดิต
 เงินสด
 มีผู้สนับสนุนค่าใช้จ่าย คือ _____ ความสัมพันธ์

จะต้องเป็นบิดา/มารดา/พี่น้องร่วมสายเลือด/บริษัท/องค์กรเท่านั้น

ส่วนที่ 6 : ข้อมูลอื่นที่จำเป็นสำหรับการยื่นขอวีซ่า

48 ผู้ร่วมเดินทาง โปรดระบุชื่อ-สกุล เลขที่หนังสือเดินทางและความสัมพันธ์

<input type="text" value="ชื่อ-สกุล"/>	<input type="text" value="เลขที่หนังสือเดินทาง"/>	<input type="text" value="ความสัมพันธ์"/>
<input type="text" value="ชื่อ-สกุล"/>	<input type="text" value="เลขที่หนังสือเดินทาง"/>	<input type="text" value="ความสัมพันธ์"/>
<input type="text" value="ชื่อ-สกุล"/>	<input type="text" value="เลขที่หนังสือเดินทาง"/>	<input type="text" value="ความสัมพันธ์"/>
<input type="text" value="ชื่อ-สกุล"/>	<input type="text" value="เลขที่หนังสือเดินทาง"/>	<input type="text" value="ความสัมพันธ์"/>

49 ท่านเคยได้รับวีซ่าเชงเก้นมาก่อนหรือไม่ ในช่วง 3 ปีที่ผ่านมา

ไม่เคยได้รับ
 เคยได้รับ เลขที่วีซ่า _____ ประเทศ _____ ช่วงเวลาที่สามารถใช้วีซ่าได้ _____
 เคยได้รับ เลขที่วีซ่า _____ ประเทศ _____ ช่วงเวลาที่สามารถใช้วีซ่าได้ _____

50 ท่านเคยพิมพ์ลายนิ้วมือเพื่อขอวีซ่าเชงเก้นหรือไม่ ไม่เคย เคย ระบุวัน (หากทราบ)





PEU-CDG03-SV: ยุโรป (ฝรั่งเศส-สวิส-อิตาลี) 8D5N

เอกสารประกอบการยื่นขอวีซ่าเชงเก้น

การขอวีซ่า ประเทศฝรั่งเศส (France)

ส่วนที่ 6 : ข้อมูลอื่นที่จำเป็นสำหรับการยื่นขอวีซ่า (ต่อ)

51 ท่านเคยถูกปฏิเสธวีซ่า จากประเทศ สหรัฐอเมริกา, แคนาดา, ออสเตรเลีย, ญี่ปุ่นหรือเชงเก้นหรือไม่

ไม่เคย เคย โปรดระบุข้อมูลด้านล่าง

ประเทศ	วันเดือนปี ที่ถูกปฏิเสธ	เหตุผล
ประเทศ	วันเดือนปี ที่ถูกปฏิเสธ	เหตุผล
ประเทศ	วันเดือนปี ที่ถูกปฏิเสธ	เหตุผล

52 ท่านเคยถูกปฏิเสธไม่ให้เข้าประเทศใดบ้าง โปรดระบุ

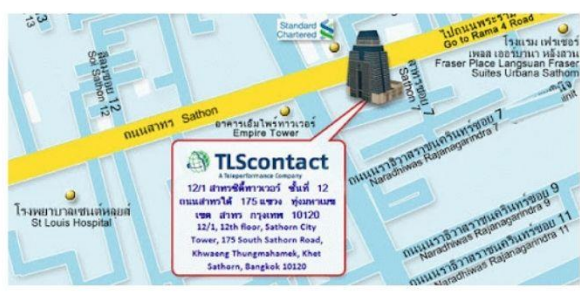
ไม่เคย เคย โปรดระบุข้อมูลด้านล่าง

ประเทศ	วันเดือนปี ที่ถูกปฏิเสธ	เหตุผล
ประเทศ	วันเดือนปี ที่ถูกปฏิเสธ	เหตุผล
ประเทศ	วันเดือนปี ที่ถูกปฏิเสธ	เหตุผล

 หลีกเลี่ยงการชำระเงินค่ามัดจำทัวร์ กรุณากรอกข้อมูลตามแบบฟอร์มนี้ ตามความเป็นจริง และจัดเตรียมเอกสารส่งให้กับบริษัทฯ โดยเร็วที่สุด หากผู้ขอวีซ่าดำเนินการล่าช้า ซึ่งอาจส่งผลต่อกระบวนการพิจารณาวีซ่า ทางบริษัทฯ ขอสงวนสิทธิ์ไม่รับผิดชอบทุกรณี

 โปรดทราบว่า บริษัทฯ มีหน้าที่เพียงแต่ ช่วยท่านจัดเตรียมเอกสารเพื่อยื่นขอวีซ่าที่เกี่ยวข้องเท่านั้น มิมีอำนาจหรือการแทรกแซงใดในการอนุมัติวีซ่าและไม่สามารถรับประกันได้ที่ท่านได้ทุกกรณี อำนาจและดุลพินิจของการอนุมัติเป็นของสถานทูตของประเทศนั้นๆ แต่เพียงผู้เดียว

สถานที่ ศูนย์รับยื่นวีซ่า
ศูนย์รับคำร้องขอวีซ่าฝรั่งเศส TLS กรุงเทพฯ
ศูนย์รับคำร้องขอวีซ่าฝรั่งเศส
ตั้งอยู่ใน: อาคารสารขัณฑ์ทาวเวอร์
ที่อยู่: 175 ชั้นที่ 12 แขวงทุ่งมหาเมฆ เขตสาทร
กรุงเทพมหานคร 10120



เวลารับยื่นคำร้องขอวีซ่าฝรั่งเศส:
วันจันทร์ - วันศุกร์ (ยกเว้นวันหยุดนักขัตฤกษ์)
เวลา 08.30 - 12.00 น. และ 13:00 - 16:00 น.





PEU-CDG03-SV: ยุโรป (ฝรั่งเศส-สวิส-อิตาลี) 8D5N

ตารางตรวจสอบเอกสารส่งขอวีซ่า

การขอวีซ่า ประเทศฝรั่งเศส (France)

สำหรับเจ้าหน้าที่

รหัสทัวร์ TOUR CODE	ฟรีดเดินทาง TRAVELING PERIOD
ชื่อผู้สมัครวีซ่า Visa Application's	
ชื่อบริษัททัวร์ TOUR AGENCY	พนักงานขาย IN CHARGE SALES

Checked	รายการ	ฉบับจริง	สำเนา	หมายเหตุ
	ส่วนที่ 1 หนังสือเดินทาง			
<input type="radio"/>	หนังสือเดินทาง (เล่มปัจจุบัน)			
<input type="radio"/>	หนังสือเดินทาง (เล่มเก่า)			
	ส่วนที่ 2 รูปถ่าย			
<input type="radio"/>	รูปถ่ายสี (ขนาด 2 x 1.5 นิ้ว หรือ 4.5 x 3.5 ซม.)			
	ส่วนที่ 3 เอกสารส่วนตัว			
<input type="radio"/>	สำเนา บัตรข้าราชการ			
<input type="radio"/>	สำเนา ในสูติบัตร			
<input type="radio"/>	สำเนา ใบทะเบียนสมรส หรือ ใบหย่า			
<input type="radio"/>	สำเนา ใบมรณบัตร (กรณีหย่า)			
	ส่วนที่ 4 เอกสารการทำงาน			
<input type="radio"/>	หนังสือรับรองการทำงาน			
<input type="radio"/>	หนังสือรับรองการสถานะทางการศึกษา			
<input type="radio"/>	หนังสือยินยอมให้เดินทาง			
	ส่วนที่ 5 เอกสารการเงิน			
<input type="radio"/>	หนังสือรับรองสถานทางการเงิน			
<input type="radio"/>	รายการเดินบัญชีย้อนหลัง 6 เดือนจากระบบธนาคาร			
<input type="radio"/>	หนังสือสนับสนุนทางการเงิน (Sponsor Letter)			

ผู้ส่งเอกสาร วันที่	ผู้รับเอกสาร วันที่	ผู้ตรวจเอกสาร วันที่
------------------------	------------------------	-------------------------

! หลีกเลี่ยงการชำระเงินค่ามัดจำทัวร์ กรุณากรอกข้อมูลตามแบบฟอร์มนี้ ตามความเป็นจริง และจัดเตรียมเอกสารส่งให้กับบริษัทฯ โดยเร็วที่สุด หากผู้ขอวีซ่าดำเนินการล่าช้า ซึ่งอาจส่งผลกระทบต่อกระบวนการพิจารณาวีซ่า ทางบริษัทฯ ขอสงวนสิทธิ์ไม่รับผิดชอบทุกกรณี

! โปรดทราบว่า บริษัทฯ มีหน้าที่เพียงแค่ ช่วยท่านจัดเตรียมเอกสารเพื่อยื่นขอวีซ่าท่องเที่ยวเท่านั้น ไม่มีอำนาจหรือการแทรกแซงใดในการอนุมัติวีซ่าและไม่สามารถการันตีได้แก่ท่านใด ๆ กรุณาอ่านและดูผลพิดของกาอนุมัติเป็นของสถานทูตของประเทศนั้นๆ แต่เพียงผู้เดียว

Update program 1.0 date 18 MAY 2026





PEU-CDG03-SV: ยุโรป (ฝรั่งเศส-สวิตเซอร์แลนด์) 8D5N

ข้อควรทราบสำคัญ สำหรับการยื่นวีซ่า

กรุณาศึกษาข้อมูลนี้เพื่อประโยชน์ของท่านเองก่อนจองตั๋ว หากจองตั๋วแล้วทางบริษัทฯถือว่าท่านรับทราบทุกข้อความแล้ว

- 1 ผู้ขอวีซ่าทุกท่าน มีความจำเป็นต้องมาแสดงตน ณ ศูนย์ยื่นวีซ่า เพื่อแลกเปลี่ยนวีซ่ามือทุกท่าน ไม่มีข้อยกเว้น
- 2 ระยะเวลาในการพิจารณาวีซ่า ใช้เวลาประมาณ 15-20 วันทำการ ไม่รวมวันหยุด วันหยุดนักขัตฤกษ์ทั้งของไทยและสากล และวันหยุดของสถานทูตนั้นๆ) และยังมีขึ้นอยู่กับจำนวนของผู้ขอวีซ่า ณ ขณะนั้น เป็นสำคัญ
- 3 ในการยื่นวีซ่ากับทางบริษัททัวร์จะต้องทำการยื่นวีซ่าประเทศหมู่คณะเท่านั้น การยื่นหมู่คณะต้องมีจำนวน 10 คนขึ้นไป ซึ่งทางศูนย์ยื่นวีซ่าจะเป็นผู้กำหนดวันยื่นวีซ่าเท่านั้นผู้เดินทางไม่สามารถกำหนดวันยื่นได้เองหากผู้เดินทางไม่สามารถไปยื่นวีซ่าในวันที่ทางศูนย์ยื่นวีซ่ากำหนดได้ ท่านจะต้องชำระค่าใช้จ่ายเพิ่มเติมเพื่อยื่นเป็นคิว พิเศษ ดังนี้
 - คือ PREMIUM ซึ่งเป็นคิวที่สามารถเลือก วัน เวลาได้มากกว่าปกติ
 - คือ FAST TRACK ซึ่งเป็นคิวที่พิจารณาวีซ่าเร็วกว่าปกติ
- แต่โปรดทราบว่า การซื้อบริการพิเศษ มิได้หมายความว่าใช้มาตรฐานการพิจารณา เปลี่ยนไป มาตรฐานการพิจารณายังคงใช้แบบเดิมทั้งหมด โดยประเทศที่มีคิวพิเศษเช่นนี้ มีบางประเทศเท่านั้น กรุณาสอบถามอีกครั้ง
- 4 หลังจากการส่งเล่มพาสปอร์ตเพื่อยื่นวีซ่าแล้ว สถานทูตไม่อนุญาตให้นำพาสปอร์ตออกมาระหว่างขั้นตอนการพิจารณา ไม่ว่ากรณีใดๆ ก็ตาม หากท่านมีเหตุอันจำเป็นไม่สามารถหลีกเลี่ยงได้และต้องใช้เล่ม กรุณาแจ้งเจ้าหน้าที่เพื่อให้ความช่วยเหลือเป็นกรณีพิเศษและโปรดทราบว่า มีค่าใช้จ่ายเพิ่มเติม รวมถึงหากท่านทำพาสปอร์ตหาย ระหว่างการนำออกไป ท่านจะต้องชำระค่าใช้จ่ายในการขอวีซ่าใหม่ทั้งหมด
- 5 กรณีท่านมีวีซ่าท่องเที่ยวเชิงแบกเป้ประเภทที่สามารถเข้าออกได้หลายครั้ง ยังไม่หมดอายุและอยู่ในเล่มหนังสือเดินทางที่มีอายุคงเหลือมากกว่า 6 เดือน ณ วันเดินทางกลับ สามารถส่งให้ทางบริษัท ตรวจสอบความถูกต้องอีกครั้ง
- 6 การบิดเบือนข้อเท็จจริงหรือให้ข้อมูลอันเป็นเท็จกับสถานทูตฯ สามารถทำให้ถูกระงับการเดินทางเข้ากลุ่มประเทศเขงกันเป็นการถาวร
- 7 ในกรณีที่สถานทูต ปฏิเสธการให้วีซ่า (วีซ่าไม่ผ่าน) ทางสถานทูตหรือศูนย์ยื่นวีซ่าไม่มีนโยบายในการคืนค่าวีซ่าหรือค่าบริการใดๆ ทั้งสิ้น
- 8 ในบางกรณีที่สถานทูต อาจขอให้ท่านมาแสดงตน หลังจากกลับจากประเทศปลายทางแล้ว ซึ่งท่านจะต้องให้ความร่วมมือ เพื่อประโยชน์ของท่านเองในการเดินทางหรือยื่นคำร้องครั้งถัดไปทั้งนี้ขึ้นอยู่กับดุลพินิจของสถานทูตเป็นสำคัญ
- 9 ในกรณีที่วีซ่าจะออกก่อนวันเดินทางหรือไม่ หรือ ออกก่อนเดินทางเพียงไม่กี่วัน ผู้ขอวีซ่าไม่สามารถฟ้องร้องหรือเรียกค่าเสียหายใดๆ ได้ทั้งสิ้น เนื่องจากมีเอกสารหลักฐานการคุ้มครองสถานทูต ทางบริษัทฯ มีหน้าที่ช่วยติดตามความคืบหน้าได้เท่านั้น และสามารถแทรกกรงการทำงานของทางสถานทูตได้ ในทุกกรณี
- 10 ทางบริษัทฯ ไม่มีนโยบาย ขอวีซ่าในระยะเวลานอกเหนือจากโปรแกรมทัวร์ของบริษัทฯ
- 11 เอกสารทางราชการที่จำเป็นต้องแปล เช่น หนังสือยินยอมให้บุตรเดินทางไปต่างประเทศที่ออกจากสำนักงานเขตหรือที่ว่าการอำเภอ หากมีการร้องขอเอกสารนั้น จำเป็นจะต้องเป็นเอกสารที่มีการแปลเป็นฉบับภาษาอังกฤษ และจำเป็นต้องมีการรับรองและมีตราประทับจากกรมการกงสุลเท่านั้น ซึ่งจะมีค่าใช้จ่ายเพิ่มเติม ประมาณฉบับละ 1,000-1,500 บาท โดยค่าใช้จ่ายส่วนนี้ ลูกคำจำเป็นต้องรับผิดชอบค่าใช้จ่ายส่วนนี้ด้วยตนเอง
- 12 หากท่านเคยโดนปฏิเสธวีซ่ามาก่อน กรุณาแจ้งเจ้าหน้าที่ให้ทราบก่อนจองตั๋ว เพื่อทำการแก้ไขในการขอวีซ่าในครั้งใหม่ หากท่านไม่แจ้งและทำการขอวีซ่าไป อาจส่งผลเสียต่อการขอวีซ่าของท่านในครั้งใหม่ ผู้ขอวีซ่าไม่จำเป็นต้องยึดติดกับการยื่นขอวีซ่าในครั้งก่อนหน้า เนื่องจากสถานทูตมีการเปลี่ยนแปลงกฎและเอกสารต่างๆ อยู่ตลอดเวลา
- 13 บางกรณี สถานทูตอาจมีการสุ่มเรียกสัมภาษณ์บางท่าน ขอความร่วมมือในการไปปะเจ้าหน้าที่ตามที่นัดหมาย โปรดแต่งกายสุภาพ ทั้งนี้อาจมีการเรียกเอกสารเพิ่มเติม กรุณาเตรียมให้พร้อม
- 14 กรณี ท่านประสงค์ยกเลิกการเดินทาง ภายหลังจากที่วีซ่าอนุมัติแล้ว ทางบริษัทฯ สงวนสิทธิ์ในการแจ้งเรื่องถึงสถานทูตเพื่อพิจารณาต่อวีซ่าของท่าน เนื่องจากการขอวีซ่าแต่ละประเทศจะถูกบันทึกไว้เป็นสถิติในนามของบริษัทฯ
- 15 หากในการยื่นครั้งแรกท่านถูกปฏิเสธและมีความประสงค์จะขอยื่นใหม่ สามารถทำได้โดยจะต้องชำระค่าธรรมเนียมวีซ่าและค่าดำเนินการใหม่อีกครั้ง

Update program 1.0 date 18 MAY 2026





PEU-CDG03-SV: ยุโรป (ฝรั่งเศส-สวิตเซอร์แลนด์) 8D5N

CANCELLED **เงื่อนไขการยกเลิกการจอง**

ไม่สามารถยกเลิกการเดินทางได้
เนื่องจากเป็นราคาโปรโมชั่น



กรณีเจ็บป่วยกระทันหัน จนไม่สามารถเดินทางได้ ซึ่งจะต้องมีใบรับรองแพทย์จากโรงพยาบาลรับรอง ทางบริษัทจะทำการเลื่อนการเดินทางของท่านไปยังคณะต่อไป แต่ทั้งนี้ท่านต้องเสียค่าใช้จ่ายที่ไม่สามารถยกเลิกหรือเลื่อนการเดินทางได้ตามความเป็นจริง ในกรณีเจ็บป่วยกระทันหัน ล่วงหน้าเพียง 7 วันทำการ ทางบริษัท ขอสงวนสิทธิ์ในการคืนเงินทุกกรณี

★ **เงื่อนไขพิเศษเพิ่มเติมสำคัญ!!**



• เงื่อนไขการออกเดินทาง

ในแต่ละเส้นทางจะมีการกำหนดผู้เดินทางขั้นต่ำของการออกเดินทาง โดยในทัวร์นี้ **กำหนดให้มีผู้เดินทางขั้นต่ำ 25 ท่าน** หากมีผู้เดินทางไม่ถึงที่กำหนด บริษัทฯ ขอสงวนสิทธิ์ในการเพิ่มค่าทัวร์ หรือ เลื่อนการเดินทาง หรือ ยกเลิกการเดินทาง หากท่านมีไฟล์บินภายในประเทศแต่มีได้แจ้งให้เราทราบล่วงหน้าก่อนทางบริษัทฯ จะไม่รับผิดชอบใดๆ ทั้งสิ้น ดังนั้นกรุณาสอบถามยืนยันการออกเดินทางก่อนจองไฟล์บินภายในประเทศทุกครั้ง

• การออกตั๋วโดยสารภายในประเทศ

หากท่านมีความจำเป็นจะต้องซื้อตั๋วเครื่องบินภายในประเทศ เพื่อบินไปและกลับจากกรุงเทพฯ กรุณาสอบถามเที่ยวบินเพื่อนยืนยันกับเจ้าหน้าที่ก่อนทำการจองและ **ขอแนะนำให้ท่านซื้อตั๋วเครื่องบินประเภทที่สามารถเลื่อนวันและเวลาเดินทางได้** อันเนื่องมาจากหากเกิดความผิดพลาดจากทางสายการบิน การล่าช้าของสายการบิน การยุบเที่ยวบินรวมกัน ตารางการเดินทางมีการเปลี่ยนแปลง ซึ่ง สายการบินพิจารณาแล้วพบว่าอยู่เหนือการควบคุมของทางสายการบิน หรือจะเป็นเหตุผลเชิงพาณิชย์ หรือเป็นเหตุผลด้านความปลอดภัย ดังนั้น เหตุผลด้านความปลอดภัย เหตุผลเหล่านี้ อยู่เหนือการควบคุมของบริษัทฯ บริษัทฯ ขอสงวนสิทธิ์ที่จะไม่รับผิดชอบและไม่คืนค่าใช้จ่ายใดๆ ทั้งสิ้น อนึ่ง บริษัทฯ จะยืนยันกรุ๊ปออกเดินทางประมาณ 7 วันก่อนเดินทาง หากไม่มั่นใจกรุณาสอบถามพนักงานขายโดยตรง



• หากกรุ๊ปคอมเฟิร์มแล้วไม่สามารถเลื่อนการเดินทางได้
หากกรุ๊ปคอมเฟิร์มเดินทางแล้วนั้น ท่านจะไม่สามารถเลื่อนการเดินทางได้ ไม่ว่าจะเปิดเหตุการณ์ใดๆ ต่อท่านก็ตาม อันเนื่องมาจาก การคอมเฟิร์มของกรุ๊ปนั้นประกอบจากตัวเลขการจองการเดินทางของท่าน หากท่านถอนตัวออก ทำให้กรุ๊ปมีค่าใช้จ่ายเพิ่มขึ้น หรืออาจทำให้กรุ๊ปไม่สามารถออกเดินทางได้ ดังนั้น ทางบริษัทฯ ขอสงวนสิทธิ์มีอนุญาตให้เลื่อนวันเดินทางใดๆ ได้ทั้งสิ้นและเก็บค่าใช้จ่ายทั้งหมดตามจำนวนเงินของราคาทัวร์

• การชำระเงินหมายถึงการยืนยันจำนวนผู้เดินทาง ไม่สามารถปรับเปลี่ยนได้
การชำระเงินเข้ามานั้น หมายถึงท่านได้ยอมรับข้อเสนอมและยืนยันจำนวนตามที่ท่านได้จองเข้ามา หากท่านชำระเงินเข้ามาแล้วจะไม่สามารถเปลี่ยนแปลงจำนวนของผู้เดินทางได้และหากมีความจำเป็นต้องเปลี่ยนแปลงท่านจะยินยอมให้ทางบริษัทฯ คิดค่าใช้จ่ายที่ทางบริษัทเสียหาย รวมถึงค่าเสียเวลาในการขาย อย่างน้อยที่สุดเท่าจำนวนเงินมัดจำ ทั้งนี้ทั้งนั้นให้เป็นไปตามเงื่อนไขของบริษัทฯ

บริษัทฯ จะไม่รับผิดชอบใดๆ ทั้งสิ้น หากเกิดกรณีความล่าช้าจากสายการบิน, การยกเลิกบิน, การประท้วง, การนัดหยุดงาน, การก่อการจลาจล, ภัยธรรมชาติ, การนำสิ่งของผิดกฎหมาย ซึ่งอยู่นอกเหนือความรับผิดชอบของบริษัทฯ และ บริษัทฯ จะไม่รับผิดชอบใดๆ ทั้งสิ้น หากเกิดสิ่งของสูญหาย อันเนื่องเกิดจากความประมาทของท่าน, เกิดจากการโจรกรรม และ อุบัติเหตุจากความประมาทของนักท่องเที่ยว

Update program 1.0 date 18 MAY 2026

