



by VR Agency Travel & Trade Co. Ltd.
ใบอนุญาต/Travel License: 11/11450

SINCE 2003
eTravelWay.com

LINE @etravelway
Instagram etravelway

Facebook @etravelway
WhatsApp 021166395

A24395

RJ-XJ134

UPDATE 10 MAY'26

TOKYO

IZU PANORAMA KAMAKURA FUJI 5D3N

ทัวร์ เร็ยล เร็ยล...โตเกียว เปิดตัว ระเบ็ยงกระจก

TOKYO

IZU PANORAMA KAMAKURA FUJI

ทัวร์ เร็ยล เร็ยล...โตเกียว เปิดตัว ระเบ็ยงกระจก

NEW ใหม่!
จุดชมวิวฟูจิชัง Sky Garden

พิเศษ!
นั่งรถไฟสาย
Enoden Line
ไอโคโน พิเศษ!
อิสระท่องเที่ยว 1 วันเต็ม

Lake Yamanakako

Gotemba Premium Outlets

อิสระเลือกซื้อบัตร Tokyo Disneyland

6 ไอโคโน
สุด อลัังการ

- 1 Izu Panorama Park จุดชมวิวฟูจิชังแห่งใหม่
- 2 Enoshima Island เกาะเอโนชิมะ
- 3 Enoden Line นั่งรถไฟสายเอโนเดิน
- 4 Lake Yamanakako ชมภูเขาไฟฟูจิ
- 5 Gotemba Premium Outlets
- 6 Kamachi Street

ราคา เริ่มต้น **25,919** บาท

รวมภาษีมูลค่าเพิ่ม 7%

บุฟเฟ่ต์อาหารเย็น + ชาปู 1 มื้อ

บินตรง นาริตะ
เครื่องลำใหญ่ 370 ที่นั่ง

บินดัก - ดึงเข้า
Air bus A330-300

ฟรีน้ำหนักระเป๋า
20 กิโลกรัม

อาหาร 6 มื้อ
บริการนำดื่ม
วันละ 1 ขวด



LINE @etravelway
@etravelway.fire
@etravelway.sky

Emergency call only : 0853642449
tour.bkk@etravelway.com
www.youtube.com/etravelway

www.etravelway.com
VS100526
Page 1 of 37





RJ-XJ134

UPDATE 10 MAY'26

HIGHLIGHT

พิเศษ!
บุฟเฟ่ต์อาหารเย็น+जाปู



- เช็กอิน *Izu Panorama Park* นั่งกระเช้าชมอ่าวสีรุ้งฯ เดินเล่นที่สวนลอยฟ้า *Sky Garden* มีฟูจิเป็นฉากหลัง
- เที่ยวครบจบในที่เดียว ทั้งธรรมชาติ วัดศาลเจ้า และอาหารทะเลสดใหม่ ที่ *Enoshima Island*
- Enoden Line* รถไฟสายโรแมนติกเลียบชายหาด สัมผัสเสน่ห์เมืองเก่า และวิวทะเลสีคราม
- สัมผัสฟูจิสะท้อนผิวน้ำที่กว้างใหญ่ที่สุด! ถ่ายรูปภูเขาไฟฟูจิ ริมหาดเลียบยามานาคาโกะ ที่สวยดั่งภาพวาด
- เช็กอินเอาท์เล็ตที่ใหญ่ที่สุดในญี่ปุ่น! ช้อปสนุก วิวปัง ครบจบในที่เดียว ณ *Gotemba Premium Outlets*
- ลิ้มลองขนมห่อถงกินและช้อปของที่ระลึก ณ *Komachi Street* ถนนช้อปปิ้งสุดคึกคัก



พักออนเซ็น 1 คืน !!

รูปภาพใช้เพื่อประกอบการโฆษณาเท่านั้น





RJ-XJ134

UPDATE 10 MAY'26

อัตราค่าบริการ

กำหนดการเดินทาง	Ticket PNR	จำนวนที่นั่ง	ราคา		
			ผู้ใหญ่	เด็กอายุต่ำกว่า 2 ปี	พักเดี่ยว
27 กันยายน-01 ตุลาคม 2569	CJ48QE	34	25,919.-	8,900.-	9,900.-
02-06 ตุลาคม 2569	OD8HWJ	34	29,919.-	8,900.-	9,900.-
04-08 ตุลาคม 2569	N9VJWF	34	29,919.-	8,900.-	9,900.-
05-09 ตุลาคม 2569	LYZF3P	34	29,919.-	8,900.-	9,900.-
06-10 ตุลาคม 2569	PB5EPP	34	29,919.-	8,900.-	9,900.-
13-17 ตุลาคม 2569 (วันนวมินทรมหาราช)	RI49KK	34	29,919.-	8,900.-	9,900.-
16-20 ตุลาคม 2569	N9Z3RV	34	32,919.-	8,900.-	9,900.-
18-22 ตุลาคม 2569	N8VL4F	34	32,919.-	8,900.-	9,900.-
19-23 ตุลาคม 2569	HBZ69M	34	32,919.-	8,900.-	9,900.-
25-29 ตุลาคม 2569	EIG4XH	34	32,919.-	8,900.-	9,900.-
26-30 ตุลาคม 2569	VCGSJM	34	32,919.-	8,900.-	9,900.-

รูปภาพใช้เพื่อประกอบการโฆษณาเท่านั้น





RJ-XJ134

UPDATE 10 MAY'26

โปรแกรมทัวร์	เช้า	เที่ยง	เย็น	โรงแรม
1 สยามบินนานาชาติดอนเมือง (XJ600 DMK-NRT 23:30-08:00+1) บริการอาหารและน้ำดื่มบนเครื่อง	-	-	-	-
2 สยามบินนานาชาตินาริตะ-เมืองคามาคูระ- เกาะ ENOSHIMA-นั่งรถไฟสาย ENODEN จากสถานี ENOSHIMA สู่สถานี HASE-KOMACHI STREET- ศาลเจ้าสึรุงะ โอะกะ อะจินังกู-จังหวัดยามานะชิ	-	JAPAN SET	AT HOTEL + ชาปู	พักที่ YUKARI NO MORI YAMANAKAKO หรือเทียบเท่า ★★★
3 ถ่ายรูปภูเขาไฟฟูจิ รับประทานอาหารยามาซากาโทะ- เรียนรู้พิธีชงชาญี่ปุ่น-จังหวัดชิซุโอะกะ-GOTEMBA PREMIUM OUTLETS-IZU PANORAMA PARK (รวมกระเช้า)-เมืองนาริตะ	JAPAN SET	JAPAN SET	-	พักที่ THE HEDISTAR HOTEL NARITA หรือเทียบเท่า ★★★
4 อีสะท่องเที่ยวเต็มวัน (ไม่มีรถบัสให้บริการ)	JAPAN SET	-	-	พักที่ THE HEDISTAR HOTEL NARITA หรือเทียบเท่า ★★★
5 สยามบินนานาชาตินาริตะ-สยามบินนานาชาติดอนเมือง (XJ601 NRT-DMK 09:15-14:00) บริการอาหารและน้ำดื่มบนเครื่อง	JAPAN SET	-	-	-

** รายการทัวร์ข้างต้น อาจมีการสลับปรับเปลี่ยนเพื่อความเหมาะสม **



บริการน้ำดื่มวันละ 1ขวด



บริการอาหาร และน้ำดื่มบนเครื่อง

รูปภาพใช้เพื่อประกอบการโฆษณาเท่านั้น





RJ-XJ134

UPDATE 10 MAY'26

วันที่ 1 กรุงเทพฯ (สนามบินนานาชาติดอนเมือง)

20.00 น. ดนระพร้อมกัน ณ อาคารผู้โดยสารขาออกระหว่างประเทศ ชั้น 3 ประตู 1 โถงอาคาร Service Hall สนามบินนานาชาติดอนเมือง เจ้าหน้าที่ของบริษัทฯ คอยให้การต้อนรับ และอำนวยความสะดวกในการเช็คอินออกบัตรโดยสาร ณ เคาน์เตอร์สายการบิน **THAI AIR ASIA X (XJ)**



DMK	NRT
เที่ยวบิน	เวลาออก	เวลาถึง
XJ600	23 : 30	08 : 00+1
NRT	DMK
เที่ยวบิน	เวลาออก	เวลาถึง
XJ601	09 : 15	14 : 00

ใช้เวลาบินประมาณ 6 ชั่วโมง 30 นาที

บริการอาหารและเครื่องดื่มบนเครื่อง



บริการอาหารร้อนบนเครื่อง
ขาไป - ขากลับ

23.30 น. ออกเดินทางสู่ เมืองนาริตะ ประเทศญี่ปุ่น โดยสายการบิน **THAI AIR ASIA X (XJ)** เที่ยวบินที่ **XJ600**

รูปภาพใช้เพื่อประกอบการโฆษณาเท่านั้น





RJ-XJ134

UPDATE 10 MAY'26



สนามบินนานาชาตินาริตะ-เมืองคามาคุระ-เกาะ ENOSHIMA-นั่งรถไฟสาย ENODEN จากสถานี ENOSHIMA สู่สถานี HASE-พระใหญ่คามาคุระ วัดโคโตคุอิน-จังหวัดยามานะชิ

08.00 น.

คณะเดินทางถึง สนามบินนานาชาตินาริตะ ประเทศญี่ปุ่น (**เวลาที่ประเทศญี่ปุ่นจะเร็วกว่าประเทศไทย 2 ชม. ควรปรับนาฬิกาของท่านเพื่อสะดวกในการนัดหมาย**) หลังผ่านพิธีตรวจคนเข้าเมืองแล้ว นำท่านเดินทางสู่ เมืองคามาคุระ (Kamakura) เมืองเก่าในจังหวัดคานากาว่า ห่างจากโตเกียวเพียงแค่ 1 ชั่วโมงเท่านั้น มีทั้ง วัด ศาลเจ้าเก่าแก่ และธรรมชาติอันอุดมสมบูรณ์ อีกทั้งคามาคุระยังเป็นเมืองติดทะเลที่มีชายหาดที่เป็นหาดทรายสีดำ จนเป็นที่นิยมของชาวเมืองโตเกียว และโยโกฮาม่าที่จะมาท่องเที่ยวพักผ่อนกันที่เมืองนี้ เมืองคามาคุระจึงเป็นอีกหนึ่งเมืองท่องเที่ยวฮอตฮิตของชาวญี่ปุ่นอีกเมืองหนึ่งด้วย ใช้เวลาเดินทางประมาณ 2 ชั่วโมง

บริการอาหารกลางวัน ณ ภัตตาคาร (1)

จากนั้นนำท่านสู่ **เกาะเอโนะชิมะ (Enoshima Island)** เป็นแหล่งท่องเที่ยวที่สำคัญแห่งหนึ่งของจังหวัดคานากาว่า มีพื้นที่ 4 ตารางกิโลเมตร เป็นเกาะที่มีความคึกคักตื่น และผสมผสานความดั้งเดิมกับทันสมัยเข้าด้วยกัน ทั้งยังมีร้านค้า ร้านอาหาร และจุดชมทิวทัศน์ต่าง ๆ เช่น **ถนนเบนไซเท็นนากามิเสะ (Benzaiten Nakamise Dori)** ถนนสายนี้เต็มไปด้วยร้านค้าสไตล์ญี่ปุ่นย้อนยุคเรียงรายเต็มสองข้างทาง โดยมีความยาวกว่า 200 เมตร และยังมีร้านอาหารอร่อย ๆ ที่รวบรวมของกินขึ้นชื่อของเกาะเอโนะชิมะเอาไว้กว่า 40 ร้าน รวมถึงเรียวกังเก่าแก่ และร้านขายของที่ระลึกมากมาย **กลุ่มศาลเจ้าเอโนะชิมะ (Enoshima Shrine)** ที่ตั้งอยู่บนเขา สร้างขึ้นเพื่อบูชาเทพแห่งการตกปลา และการเดินทางทางทะเล แต่เมื่อไม่นานนี้ศาลเจ้าแห่งนี้ได้กลายเป็นศาลเจ้าสำหรับเทพเจ้าแห่งดนตรี เงินตรา และความโชคดี สามารถเดินเท้าขึ้นบันได หรือใช้บริการบันไดเลื่อน **Enoshima ESCAR** ที่มีความสูงทั้งหมด 3 ระดับ (**ราคาทัวร์ไม่รวมค่าบันไดเลื่อน**), **ประภาคารชมวิว เอโนะชิมะซีแคนเดิล (Enoshima Sea Candle)** หอประภาคารสังเกตการณ์ที่คุณสามารถขึ้นไปชมทิวทัศน์รอบทิศสุดตระการตาได้ ด้วยความสูงจากพื้น 100 เมตร ทำให้มองเห็นทิวทัศน์ที่งดงาม และใกล้ ๆ กับประภาคารมีส่วนพฤษศาสตร์ **ซามูเอล ค็อกกิ้ง (Samuel Cocking Garden)** เป็นสวนที่เต็มไปด้วยดอกไม้หลากหลายสายพันธุ์ตามฤดูกาล อาทิ พืชพันธุ์ของมหาสมุทรแปซิฟิกทางตอนใต้ และมีการจัดแสดงไฟในช่วงเวลาากลางคืนอีกด้วย (**ราคาทัวร์ไม่รวมค่าเข้าชม**), **ถ้ำเอโนะชิมะ อิวายะ (Enoshima Iwaya Cave)** ที่อยู่ด้านหลังเกาะเอโนะชิมะ ตรงปลายสุดของทางเดินเลียบชายฝั่ง เป็นถ้ำธรรมชาติที่เกิดจากการกัดเซาะของคลื่นทะเลเป็นเวลานานหลายปี ในยุคเอโดะเชื่อกันว่าเคยเป็นสถานที่ศักดิ์สิทธิ์ที่มีผู้คนมากมายมาสักการะ ว่ากันว่าพลังจากภูเขาฟูจิถูกส่งตรงมายังถ้ำแห่งนี้ เมื่อเดินพันตัวถ้ำ จะพบกับลานหินผาที่เรียกว่า **จิโกกะฟูจิ (Chigogafuchi)** ซึ่งสามารถชมพระอาทิตย์ตกดินกับภูเขาไฟฟูจิที่งดงามจนเกินบรรยาย (**ราคาทัวร์ไม่รวมค่าเข้าชม**)

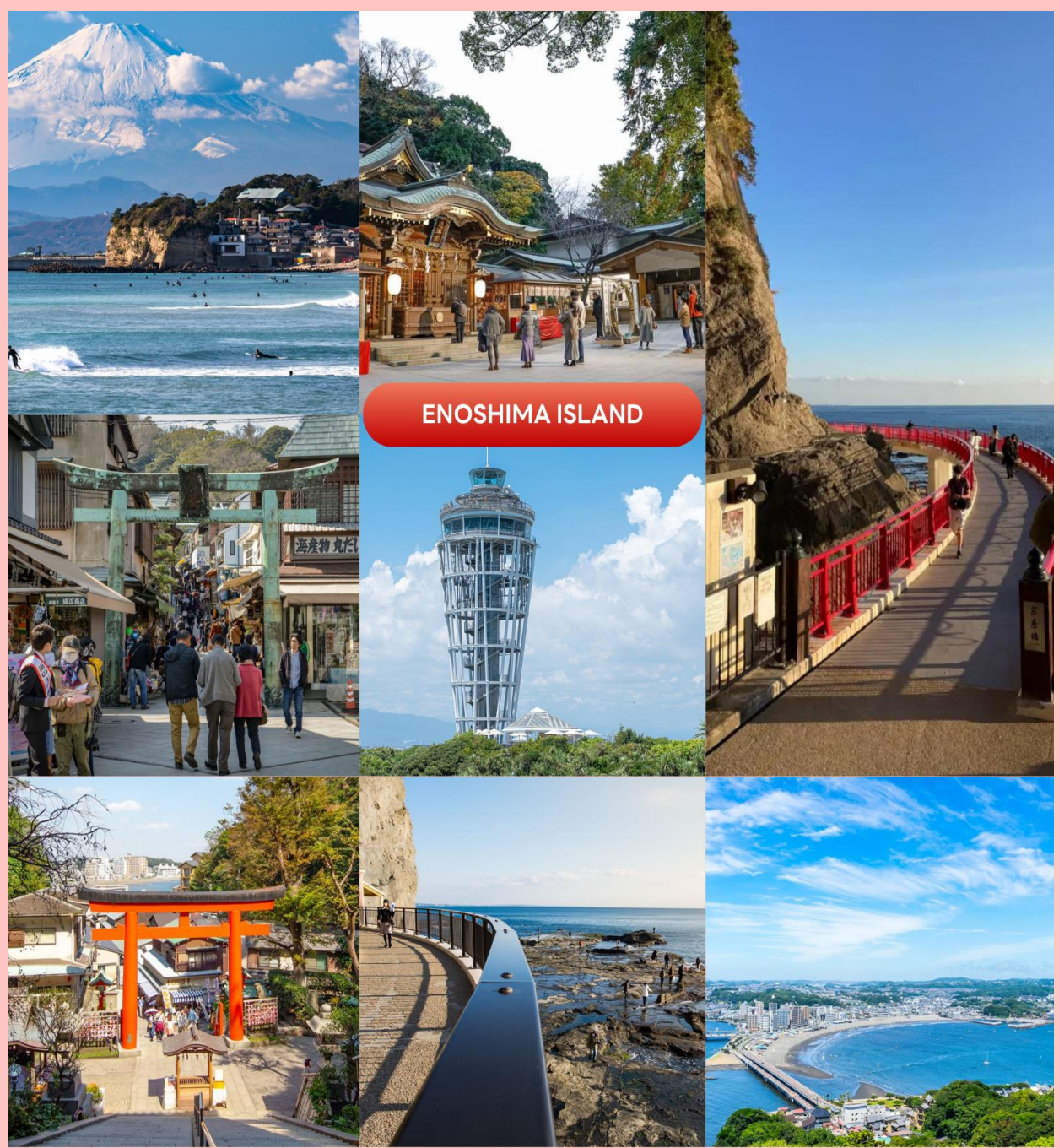
รูปภาพใช้เพื่อประกอบการโฆษณาเท่านั้น





RJ-XJ134

UPDATE 10 MAY'26



ENOSHIMA ISLAND

จากนั้นนำท่าน **นั่งรถไฟสาย ENODEN จากสถานี ENOSHIMA ผู้สถานี HASE** สัมผัสเสน่ห์สุดคลาสสิกบนรถไฟสี่
 เขี้ยว-เหลืองในตำนาน **Enoden Line** เส้นทางที่สวยงามที่สุดในตามาคูระ พาท่านเดินทางย้อนเวลาจากสถานี Enoshima ผู้
 สถานี Hase บนเส้นทางที่รถไฟจะวิ่งผ่านบ้านเรือนเก่าแก่ และเลียบบชายหาดกว้างไกล ให้ท่านได้ชมวิวทะเลสีครามแบบพา
 โนราม่าผ่านหน้าต่างรถไฟ โดยไฮไลท์ คือ ท่านจะนั่งผ่านจุดถ่ายรูปรูปยอดเยี่ยม ที่โด่งดังมาจากในอนิเมะ เช่น Slam Dunk
 และภาพยนตร์ญี่ปุ่นอีกหลายเรื่อง ถือเป็นสถานที่ยอดฮิตที่ห้ามพลาดเมื่อมาเยือนตามาคูระ

รูปภาพใช้เพื่อประกอบการโฆษณาเท่านั้น





RJ-XJ134

UPDATE 10 MAY'26



ENODEN

นำท่านสู่ **ถนนโคมาจิ (Komachi Street)** เป็นแหล่งช้อปปิ้งยอดฮิตในคามาคุระ ที่เต็มไปด้วยร้านค้า ร้านอาหาร และร้านขายของที่ระลึก ที่เต็มไปด้วยกลิ่นอายของอดีตเมืองหลวงเก่าของญี่ปุ่น ถนนสายช้อปปิ้งแห่งนี้มีความยาว 360 เมตร ตั้งอยู่ทางไปศาลเจ้าสิโรงะ โอะกะะ ฮะจิมันงุ ซึ่งเป็นศาลเจ้าเก่าแก่ที่สำคัญของคามาคุระ ทำให้ตลอดทางเบื้องหน้าไปด้วยร้านค้าต่าง ๆ กว่า 250 ร้าน และมีบรรยากาศที่คึกคักมาก อิสระให้ท่านเลือกซื้อของตามอัธยาศัย

รูปภาพใช้เพื่อประกอบการโฆษณาเท่านั้น





RJ-XJ134

UPDATE 10 MAY'26



KOMACHI STREET

นำท่านสู่ **ศาลเจ้าสิริงะโอะกะ ฮะจิมันงุ (Tsurugaoka Hachimangu)** เป็นศาลเจ้าที่มีชื่อเสียงมากที่สุดของเมืองคามาคุระ เนื่องจากศาลเจ้าแห่งนี้ถูกสร้างมาเป็นเวลาเกือบจะพันปีแล้ว เรียกได้ว่ามีประวัติความเป็นมาอย่างยาวนาน และเป็นศาลเจ้าที่เก่าแก่ของเมืองคามาคุระ สร้างเพื่ออุทิศให้กับฮาจิมัน เทพแห่งสงครามที่ถือว่าเป็นเทพเจ้าที่คอยอุปถัมป์ปกป้องดูแลตระกูลของมินาโมโตะ และชามูโรโดยทั่วไปมาโดยตลอด ซึ่งคนที่มายังศาลเจ้าแห่งนี้ ต่างก็จะมาเพื่อขอพรในเรื่องทั่วไป ไม่ว่าจะเป็นเรื่องสุขภาพ ด้าชาย การเรียน ****หมายเหตุ : การเปลี่ยนสีของใบไม้ ขึ้นอยู่กับสภาพอากาศเป็นสำคัญ****

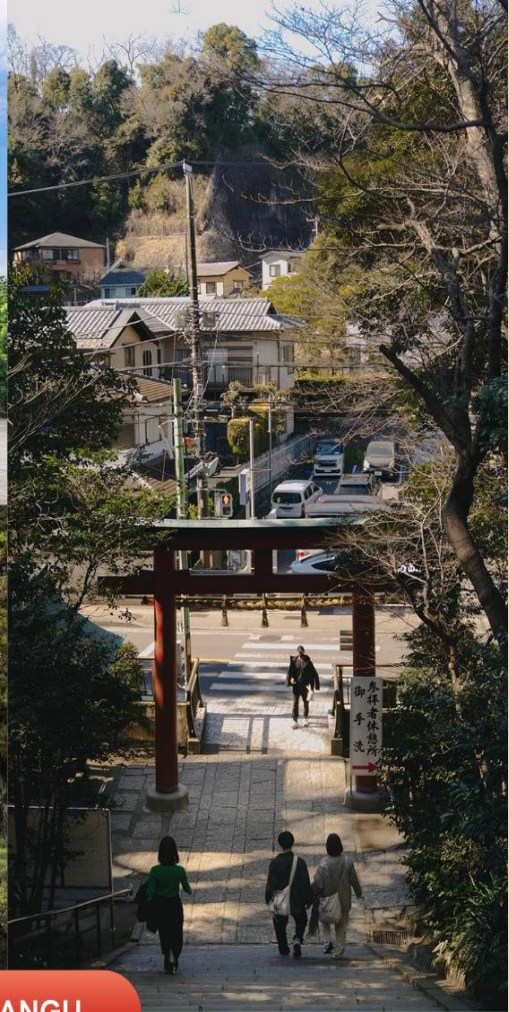
รูปภาพใช้เพื่อประกอบการโฆษณาเท่านั้น





RJ-XJ134

UPDATE 10 MAY'26



TSURUGAOKA HACHIMANGU



จากนั้นนำท่านเดินทางสู่ จังหวัดยามานะชิ (Yamanashi) ดินแดนภูเขาฟูจิ และทะเลสาบทั้งห้า โดดเด่นด้วยธรรมชาติสวยงาม ผลไม้ขึ้นชื่อ และออนเซ็นผ่อนคลายตลอดปี เพื่อนำท่านเข้าสู่ที่พัก ใช้เวลาเดินทางประมาณ 1.30 ชั่วโมง

รูปภาพใช้เพื่อประกอบการโฆษณาเท่านั้น





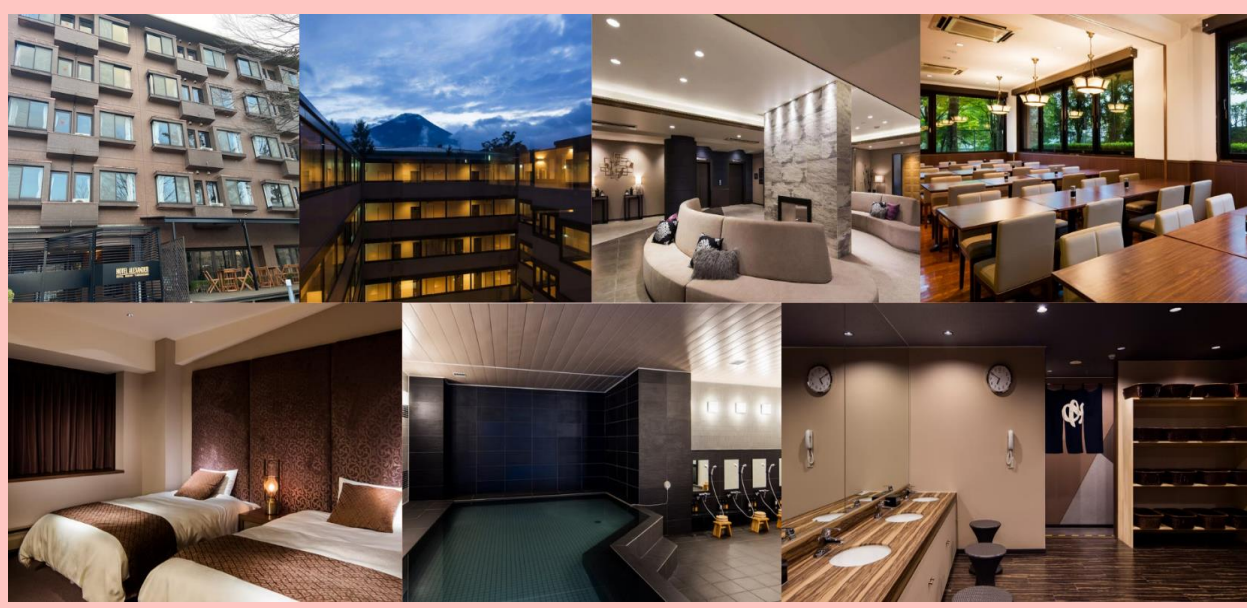
RJ-XJ134

UPDATE 10 MAY'26

บริการอาหารเย็น บุฟเฟ่ต์ + ชาปู ณ โรงแรม (2)

พักที่ YUKARI NO MORI YAMANAKAKO
หรือเทียบเท่า

ให้ท่านได้ผ่อนคลายกับการแช่น้ำแร่ร้อนเซ็นธรรมชาติ เชื่อว่าถ้าได้แช่น้ำแร่แล้ว จะทำให้ผิวพรรณสวยงาม และช่วยให้ระบบหมุนเวียนโลหิตดีขึ้น



วันที่
3

ถ่ายรูปภูเขาไฟฟูจิ ริมทะเลสาบยามานากาโกะ-เรียนรู้พิธีชงชาญี่ปุ่น-
จังหวัดชิซุโอกะ-GOTEMBA PREMIUM OUTLETS-IZU PANORAMA PARK-
เมืองนาริตะ

บริการอาหารเช้า ณ โรงแรม (3)

จากนั้นนำท่าน **ถ่ายรูปภูเขาไฟฟูจิ ริมทะเลสาบยามานากาโกะ (Lake Yamanakako)** พิกัดยอดเยี่ยม ด้วยทำเลที่ตั้งของทะเลสาบที่อยู่ใกล้ชิดภูเขาไฟฟูจิมากที่สุด ท่านสามารถสัมผัสความงามที่เจียบสงบ และอากาศบริสุทธิ์ริมผืนน้ำที่กว้างใหญ่ พร้อมบรรยากาศสุดชิลล์ที่หาไม่ได้จากที่ไหน ด้วยความที่ทะเลสาบมีพื้นที่กว้างขวาง ไม่มีตึกสูงบดบัง ท่านจึงสามารถเก็บภาพภูเขาไฟฟูจิสะท้อนเงาบนผิวน้ำได้อย่างอลังการ และชัดเจนที่สุด นอกจากนี้ที่นี่ยังมีเอกลักษณ์ คือ ฝูงหงส์สีขาวที่ล่องลอยอยู่ริมฝั่ง กลายเป็นองค์ประกอบภาพที่สวยงาม และโรแมนติก จนได้รับฉายาว่า “ทะเลสาบหงส์” **
หมายเหตุ : การพบเจอฝูงหงส์ ขึ้นอยู่กับสภาพอากาศ และอุณหภูมิของแหล่งน้ำเป็นสำคัญ**

รูปภาพใช้เพื่อประกอบการโฆษณาเท่านั้น





RJ-XJ134

UPDATE 10 MAY'26



จากนั้นนำท่านสัมผัสประสบการณ์พิเศษ **เรียนรู้พิธีชงชาแบบญี่ปุ่น (Shikido)**
ให้ท่านได้เรียนรู้วิธีชงชาแบบธรรมเนียมญี่ปุ่น มีเซนเซมาสอนการชงชาแบบญี่ปุ่น
ตั้งแต่การออร์มอุปกรณ์ การชง และขั้นตอนการดื่ม อีกทั้งยังเป็นการชงชาที่วิว
ทิวทัศน์ดีมาก ๆ ท่านจะได้มองเห็นทั้งวิวภูเขาไฟฟูจิ และทะเลสาบคาวากูจิโกะ



 **บริการอาหารกลางวัน ณ กัทตะคาร (4)**

รูปภาพใช้เพื่อประกอบการโฆษณาเท่านั้น





RJ-XJ134

UPDATE 10 MAY'26

จากนั้นนำท่านเดินทางสู่ **จังหวัดชิซุโอะกะ (Shizuoka)** ตั้งอยู่ในภูมิภาคชูบุ เป็นที่ตั้งของภูเขาฟูจิ และมีชื่อเสียงของการปลูกชาเขียวที่ดีที่สุดญี่ปุ่น เพื่อนำท่านสู่ **GOTEMBA PREMIUM OUTLETS** เป็นเอาท์เล็ตที่มีขนาดใหญ่ที่สุดในญี่ปุ่นเลยทีเดียว เป็นแหล่งช้อปปิ้งที่มีทั้ง แบรินด์ในประเทศ และแบรินด์ต่างประเทศ แน่แน่นอนว่าสถานที่นี้ก็ได้รับความนิยมอย่างมากจากนักท่องเที่ยว โดยร้านค้าจะมีตั้งแต่ Balenciaga, Beams, Issey Miyake, Seiko, Casio, Rayban, Adidas, Nike, Asics, Coleman, The North Face, Pokemon Store, Sanrio, Lego ที่สำคัญมีลดราคาเกือบตลอดทั้งปี อีกทั้งร้านอาหารมากมายหลายร้านด้วยกัน **ใช้เวลาเดินทางประมาณ 40 นาที**



นำท่านสู่ **IZU PANORAMA PARK** สัมผัสความตระการตาของการชมภูเขาไฟฟูจิในมุมมองใหม่ เริ่มต้นการเดินทางด้วยการ **นั่งกระเช้าไฟฟ้า** จากสถานีด้านล่าง ใต้ระดับความสูงชันสู่ยอดเขาตสึรากิ (Mount Katsuragi) ที่ความสูง 452 เมตรเหนือระดับน้ำทะเล ตื่นตาตื่นใจไปกับวิวแบบ 360 องศาตลอดการนั่งกระเช้าประมาณ 7 นาที มองเห็น ตัวเมืองอิซุโนะคุนิ และอ่าวสิรุกะ (Suruga Bay) ที่ลึกที่สุดในญี่ปุ่น โดยมีภูเขาไฟฟูจิเป็นฉากหลังที่สง่างาม เมื่อถึงยอดเขา ท่านจะพบกับระเบียงไม้ พร้อมโซฟาลอยฟ้า และสระน้ำกระจก ที่สะท้อนเงาท้องฟ้ากับฟูจิอย่างสมบูรณ์แบบ **(ราคาทัวร์รวมค่ากระเช้า) **หมายเหตุ : การเปลี่ยนสีของใบไม้ ขึ้นอยู่กับสภาพอากาศเป็นสำคัญ****

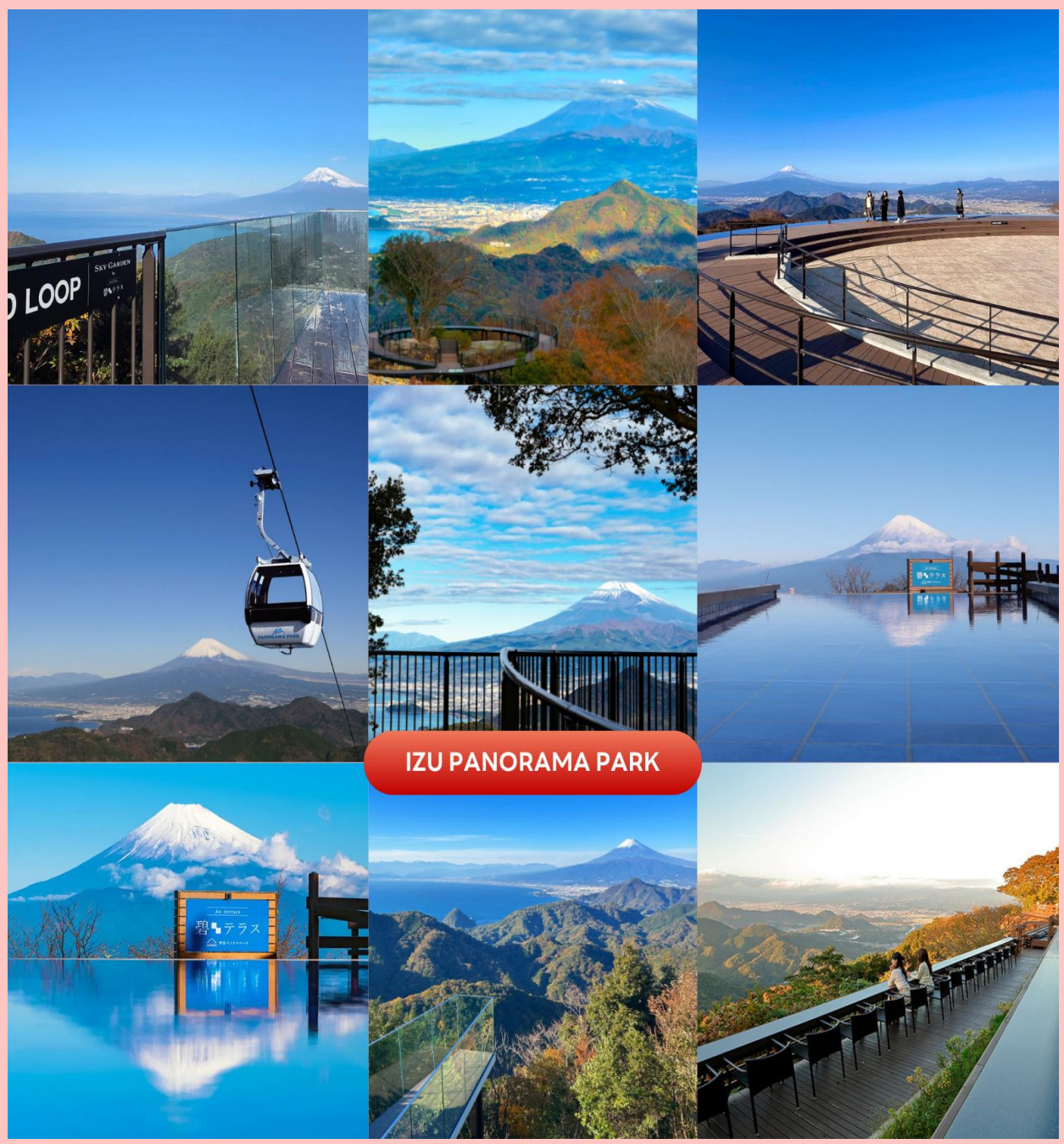
รูปภาพใช้เพื่อประกอบการโฆษณาเท่านั้น





RJ-XJ134

UPDATE 10 MAY'26



IZU PANORAMA PARK

 **อิสระอาหารเย็นตามอัธยาศัย**

จากนั้นนำท่านเดินทางสู่ **เมืองนาริตะ (Narita)** เป็นเมืองในจังหวัดชิบะ ที่เป็นที่ตั้งของสนามบินนานาชาตินาริตะ ซึ่งเป็นประตูหลักสู่โตเกียว และภูมิภาคคันโต นอกจากนั้นนาริตะยังมีเสน่ห์ของเมืองเก่าที่เจียบสงบ โดยเฉพาะย่านวัดนาริตะซึ่งชินโซจิที่ดึกดักไปด้วยร้านค้า และร้านปลาไหลชื่อดัง เพื่อนำท่านเข้าสู่ที่พัก **ใช้เวลาเดินทางประมาณ 2.30 ชั่วโมง**

รูปภาพใช้เพื่อประกอบการโฆษณาเท่านั้น

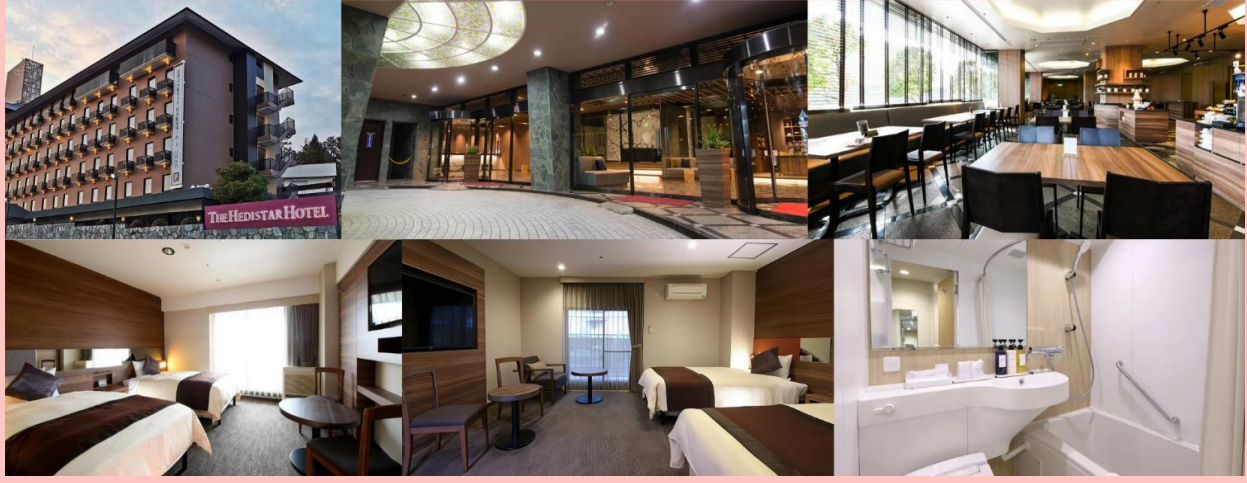




RJ-XJ134

UPDATE 10 MAY'26

 พักที่ THE HEDISTAR HOTEL NARITA หรือเทียบเท่า



วันที่
4

อิสระท่องเที่ยวเต็มวัน (ไม่มีรถบัสให้บริการ)

 บริการอาหารเช้า ณ โรงแรม (5)

****อิสระเต็มวัน ให้ท่านได้เลือกซื้อตั๋วเสริม Disneyland หรือจะเลือกเดินเล่น ช้อปปังตามอริยาตัย (ไม่มีรถบัสบริการ)**

- ดิสนีย์แลนด์ (Disneyland) (ติดต่อพนักงานขายเพื่อสอบถามราคา) “ดิสนีย์แลนด์” โลกแห่งจินตนาการของราชาการ์ตูนญี่ปุ่น โดยที่โตเกียวแห่งนี้ เป็นดิสนีย์แลนด์แห่งแรกที่สร้างนอกประเทศสหรัฐอเมริกา สร้างขึ้นในปี พ.ศ. 2526 จากการกมทะเล ท่านจะได้สนุกสนานกับเครื่องเล่นมากมาย หรือพจญภัยในดินแดนต่าง ๆ ทั้งเครื่องเล่นตัวใหม่จากภาพยนตร์การ์ตูนเรื่องดัง Toy Story ทั้งจากบรกลางทะเลคาริเบียนในดินแดนโจรสลัดจากภาพยนตร์ The Pirate of Caribbean หรือเขย่าขวัญกับบ้านผีสิงใน Haunted Mansion ชมภาพยนตร์สามมิติ The Invention of the Year อีกทั้งท่านได้เพลิดเพลินไปกับการเลือกซื้อสินค้าที่ระลึกสุดน่ารักในดิสนีย์แลนด์ ท่านยังจะได้สัมผัสใกล้ชิดกับตัวการ์ตูนเอกจากวอลท์ดิสนีย์ อย่าง มิกกี้เม้าส์ มินนี่เม้าส์ พร้อมพองเพื่อนตัวการ์ตูนอีกมากมาย หรือชมขบวน “อิลเล็คทริคพาเรด” ซึ่งจะจัดเป็นรีวขบวนเพื่อแสดงให้นักท่องเที่ยวได้ชมอย่างสวยงาม และอลังการด้วยเครื่องแต่งกายของนักแสดง รวมทั้งตัวการ์ตูนต่าง ๆ ของดิสนีย์



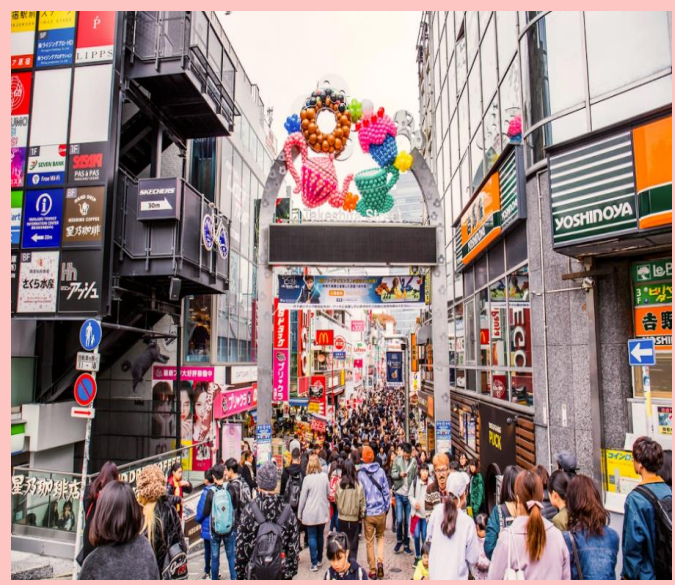
รูปภาพใช้เพื่อประกอบการโฆษณาเท่านั้น





RJ-XJ134

UPDATE 10 MAY'26



- ย่านฮาราจูกุ (Harajuku) เป็นหนึ่งในพื้นที่หลักของการสัญจรอันตึกตักของคนญี่ปุ่น ย่านฮาราจูกุเป็นย่านที่ชื่นชอบในเรื่องของแฟชั่นเป็นอย่างมาก ทั้งแฟชั่นล้ำสมัย ดอสมเพลย์ หรือการแต่งตัวตามศิลปินที่โด่งดัง เพราะเป็นจุดกำเนิดของการสร้างสรรค์แฟชั่นชนิดต่าง ๆ ที่มีเอกลักษณ์เฉพาะตัว และได้รับความนิยมเป็นอย่างมากในหมู่วัยรุ่น ซึ่งบางวันก็จะมีวัยรุ่นแต่งกายด้วยชุดดอสมเพลย์ต่าง ๆ มาเดินเที่ยว หรือร้านต่าง ๆ ก็จะมาแต่งกายด้วยชุดดอสมเพลย์ เพื่อสร้างสีสันให้กับย่านนี้เป็นอย่างมาก ใช้เวลาเดินทางจากโรงแรมที่พักประมาณ 1 ชั่วโมง

- พระราชวังอิมพีเรียล (Imperial Palace) คือ สถานที่ประทับของสมเด็จพระจักรพรรดิแห่งญี่ปุ่น ภายในพื้นที่กว้างใหญ่ ประกอบด้วยพระตำหนัก และอาคารต่าง ๆ มากมาย ในอดีตเคยเป็นที่ตั้งของปราสาทเอโดะ (Edo Castle) บริเวณพระราชวังจึงล้อมรอบด้วยคูน้ำ และกำแพงหินสูงตระหง่าน พระราชวังแห่งนี้ยังใช้เป็นสถานที่จัดงานพิธีสำคัญ ๆ อีกด้วย ใช้เวลาเดินทางจากโรงแรมที่พักประมาณ 1 ชั่วโมง



- ศาลเจ้าเมจิ (Meiji Shrine) เป็นศาลเจ้าแบบชินโตที่มีความสำคัญมากในประเทศญี่ปุ่น การสร้างศาลเจ้าแห่งนี้เป็นการออกแบบ และสร้างโดยนักออกแบบชั้นนำ และช่างฝีมือชาวญี่ปุ่นได้มีส่วนร่วมในการเป็นส่วนหนึ่งของศาลเจ้า ด้วยการบริจาคต้นไม้เพื่อปลูกเป็นป่ารอบ ๆ ศาลเจ้า มีต้นไม้ถูกส่งมาจากทั่วญี่ปุ่นถึง 100,000 ต้น มักจะมีการจัดงานแต่งงานที่นี่ย่อย ๆ ในวันปีใหม่จะมีชาวญี่ปุ่น และนักท่องเที่ยวมาขอพรที่ศาลเจ้าแห่งนี้ถึง 3 ล้านคน ใช้เวลาเดินทางจากโรงแรมที่พักประมาณ 1 ชั่วโมง

รูปภาพใช้เพื่อประกอบการโฆษณาเท่านั้น





RJ-XJ134

UPDATE 10 MAY'26

- **ตลาดปลาซึกิจิ (Tsukiji Fish Market)** เป็นตลาดที่มีชื่อเสียงมากที่สุดของญี่ปุ่น อีกทั้งยังเป็นที่ยุ้กกันดีว่าเป็นหนึ่งในตลาดปลาที่ใหญ่ที่สุดในโลก จากการที่มีการซื้อขายสินค้าทะเลกว่า 2,000 ตันต่อวัน ภายในตลาดแบ่งออกเป็น 2 ส่วนใหญ่ ๆ คือ ส่วนภายนอก ซึ่งมีร้านค้าปลีก ร้านอาหารตั้งเรียงรายเป็นจำนวนมาก ส่วนภายในซึ่งเป็นบริเวณที่ร้านค้าส่ง ใช้เจรจาธุรกิจ และเป็นจุดที่มีการประมูลปลาทูน่าที่มีชื่อเสียง นักท่องเที่ยวส่วนใหญ่มักจะมาเดินช้อปปิ้ง ชิมอาหารสด ๆ ใหม่ ๆ รวมไปถึงร้านตั้งชั้นชื่อของตลาดนี้อย่างไข่ม้วน ซึ่งถือเป็นไฮไลท์เด็ดที่ใครมาตลาดนี้ก็ต้องห้ามพลาด ใช้เวลาเดินทางจากโรงแรมที่พักประมาณ 1 ชั่วโมง



- **วัดนาริตะซัง ชินโซจิ (Naritasan Shinsho-ji Temple)** เป็นวัดพุทธเก่าแก่ในเมืองนาริตะ สร้างขึ้นในปี ค.ศ. 940 และเป็นที่รู้จักในฐานะสถานที่ท่องเที่ยวทางวัฒนธรรมที่เดินทางง่ายเนื่องจากอยู่ใกล้สนามบินนาริตะ ภายในวัดมีอาคารเก่าแก่หลายหลัง เช่น เจดีย์สามชั้น และห้องโถงหลักที่สวยงาม พร้อมสวนญี่ปุ่นให้พักผ่อน และมีถนนโอมเตะซังโตะที่มีร้านค้า และร้านอาหารให้เลือกมากมาย นอกจากนี้ยังเป็นวัดที่มีชื่อเสียงเรื่องการขอพรให้เดินทางปลอดภัย และพิธีกรรมทางศาสนาต่าง ๆ ใช้เวลาเดินทางจากโรงแรมที่พักประมาณ 5 นาที

- **อียอน มอลล์ นาริตะ (Aeon Mall Narita)** ห้างสรรพสินค้าที่รวมร้านค้า ร้านอาหาร ของออร์รอยสไตส์ญี่ปุ่น และซูเปอร์มาเก็ตไว้ในที่เดียวกัน เป็นสถานที่ช้อปปิ้งอีกแห่งหนึ่งที่ได้รับความนิยมจากนักท่องเที่ยว ท่านสามารถเลือกซื้อสินค้าได้หลากหลาย ใช้เวลาเดินทางจากโรงแรมที่พักประมาณ 10 นาที



รูปภาพใช้เพื่อประกอบการโฆษณาเท่านั้น





RJ-XJ134

UPDATE 10 MAY'26



- ย่านชินจูกุ (Shinjuku) และถ่ายรูปกับ CAT 3D ย่านช้อปปิ้ง
ซึ่งเต็มไปด้วยห้างสินค้าแฟชั่น และห้างสรรพสินค้าขนาดใหญ่
อย่าง Isetan, Takashimaya และ Marui เรียงรายกันอยู่มากมาย อีกทั้งยังให้ท่านได้ชม และถ่ายรูปกับ Cat 3D ซึ่งเป็นที่สนใจของทั้งคนญี่ปุ่น และต่างชาติที่ผ่านมายังแยกชินจูกุ บริเวณตึก Cross Shinjuku จะเจอแมวยักษ์โผล่มาให้เห็น ซึ่งเป็นป้ายโฆษณาแบบ 3 มิติ “Cross Shinjuku Vision” ที่ความคมชัดระดับ 4K นั่นเอง แมวยักษ์ขนาดใหญ่ที่ขยับตัวไปมาเหมือนจริง สร้างความอือฮาให้คนญี่ปุ่นต่างถ่ายคลิปแชร์กันในโลกออนไลน์กันเป็นอย่างมาก

และบริเวณทางออกฝั่งตะวันออกของสถานีชินจูกุ ยังมี
ห้างร้านให้นักท่องเที่ยวหลากหลายกลุ่มวัยได้ช้อปปิ้ง
กันอย่างจุใจไม่ว่าจะเป็นดีสคาร์ทสไตล์อย่าง Don Quijote
ร้านขายเครื่องใช้ไฟฟ้าอย่าง Yamada Denki หรือจะเป็น
Shinjuku Subnade ซึ่งมีร้านสินค้าหลากหลายแบรนด์ ให้
ท่านได้ ช้อปปิ้งกันตามอัธยาศัย ใช้เวลาเดินทางจาก
โรงแรมที่พักประมาณ 1 ชั่วโมง



อีสรอาหารกลางวัน และเย็นตามอัธยาศัย

พักที่ THE HEDISTAR HOTEL NARITA หรือเทียบเท่า



รูปภาพใช้เพื่อประกอบการโฆษณาเท่านั้น





RJ-XJ134

UPDATE 10 MAY'26



สนามบินนานาชาตินาริตะ-สนามบินนานาชาติดอนเมือง



บริการอาหารเช้า ณ โรงแรม (6)

ได้เวลาอันสมควรนำท่านเดินทางสู่ สนามบินนานาชาตินาริตะ...

09.15 น.

ออกเดินทางกลับสู่ กรุงเทพฯ ประเทศไทย โดยสายการบิน THAI AIR ASIA X (XJ)
เที่ยวบินที่ XJ601



ใช้เวลาบินประมาณ 6 ชั่วโมง 45 นาที



บริการอาหารและเครื่องดื่มบนเครื่อง

14.00 น.

คณะเดินทางถึง สนามบินนานาชาติดอนเมือง กรุงเทพฯ โดยสวัสดิภาพ และความประทับใจ...



โปรดสอบถามเจ้าหน้าที่ก่อนทำการจองทุกครั้ง
สำหรับลูกค้าท่านที่ไม่ต้องการใช้ตั๋วเครื่องบิน (JOIN LAND)
หักออกจากราคาทัวร์ 7,000.-/ท่าน

รูปภาพใช้เพื่อประกอบการโฆษณาเท่านั้น





RJ-X1134

Real choice

UPDATE 10 MAY '26

สำหรับลูกค้าที่จองโปรแกรมทัวร์เส้นทางญี่ปุ่น เส้นทางเวียดนาม สามารถเลือกใช้แพ็คเกจเสริมจาก Real Choice ได้ทุกบริการ

Real Private Choice

สำหรับท่านที่ต้องการความเป็นส่วนตัวมากขึ้น
ท่านสามารถเลือกใช้บริการ รถส่วนตัวได้
โดยมีรูปแบบรถให้เลือกถึง 3 ประเภท
โดยรถ แต่ละประเภท สามารถนั่งได้ถึง 2 ท่านขึ้นไป



Bus (10-20 ท่าน)



VAN (2-8ท่าน)



Alphard (2-4 ท่าน)

ติดต่อสอบถามราคากับเจ้าหน้าที่

อัพเดท ณ วันที่ 25/05/67

Real Private Choice

สำหรับท่านที่ต้องการความเป็นส่วนตัวมากขึ้น
ท่านสามารถเลือกใช้บริการ รถส่วนตัวได้
โดยมีรูปแบบรถให้เลือกถึง 2 ประเภท
โดยรถ แต่ละประเภท สามารถนั่งได้ถึง 2 ท่านขึ้นไป



VAN (7-8ท่าน)



BUS (10-18 ท่าน)

ติดต่อสอบถามราคากับเจ้าหน้าที่

อัพเดท ณ วันที่ 25/05/67

Real Seat Choice

Premium Flatbed
ที่นั่งสุดพิเศษขนาดกว้าง 19 นิ้ว
ที่ความสูงระหว่างแถว 59 นิ้ว
สามารถปรับนอนได้แก่ทุกชั้นโดยสาร
พร้อมด้วยอุปกรณ์รับชม
ภาพยนตร์ในจอของสายการบินที่
ใหญ่ขึ้นจากของสายการบินที่



ราคาขึ้นอยู่กับวันเดินทาง

อัพเดท ณ วันที่ 26/02/67

**มีราคาทุกเส้นทางที่ทำการสั่งซื้อ



HOT Seat

ด้วยพื้นที่กว้างมากถึง 17.5 นิ้ว
คุณจึงมีพื้นที่กว้างขึ้นสำหรับการยืดขา
ได้อย่างเต็มที่ นอกจากนี้
คุณยังจะได้ลิ้นชักเก็บเครื่องถือเครื่องด้วย

ราคา 2,700 /เที่ยว

**มีราคาทุกเส้นทางที่ทำการสั่งซื้อ



Quite Zone

ผู้โดยสารที่นั่งอาพู่ที่นั่ง 10 ขึ้นไป
ระบบอุปกรณ์ที่นั่งให้แสงสว่างตามสายตา
อาหารของคุณจะได้รับบริการเสิร์ฟ
รวดเร็วยิ่งขึ้น

ราคา 1,600 /เที่ยว

**มีราคาทุกเส้นทางที่ทำการสั่งซื้อ

Real Baggage Choice

เพิ่มน้ำหนักกระเป๋า

ปกติท่านจะได้น้ำหนักกระเป๋าอยู่ที่ 20 กก.
สำหรับท่านที่ต้องการซื้อน้ำหนักกระเป๋าเพิ่ม

อัพเดท ณ วันที่ 26/02/67

ฟรี 20 กิโลกรัม

ซื้อเพิ่ม 5 กิโลกรัม /เที่ยว
ราคา 1,500 /เที่ยว

ซื้อเพิ่ม 10 กิโลกรัม /เที่ยว
ราคา 1,800 /เที่ยว

ซื้อเพิ่ม 20 กิโลกรัม /เที่ยว
ราคา 2,900 /เที่ยว



Real Insurance Choice

ประกันการเดินทางเสริม

ครอบคลุมการรักษาพยาบาล และเหตุการณ์ไม่คาดฝัน
เมื่อเดินทางไปต่างประเทศ(ที่ไม่ใช่โรคประจำตัว และ อุบัติเหตุ)
สามารถซื้อความคุ้มครองได้ สูงสุดถึง 5,000,000 บาท

อัพเดท ณ วันที่ 26/02/67

เริ่มต้นที่

710.-



Real Wifi Choice



PACKAGE	UNLIMITED	ประกันเครื่องบิน (เฉพาะสายการบินที่ระบุในใบจอง)
5 DAY	999.-	250.-
6 DAY	1,199.-	300.-

**กรุณาอ่านเงื่อนไขกับเจ้าหน้าที่ทุกครั้งที่ทำการสั่งซื้อ

Soft Bank



เริ่มปรับใช้ตั้งแต่วันที่ 15 มกราคม 2568 เป็นต้นไป

Real admission Ticket Choice

จองตั๋วล่วงหน้า

บริการจองตั๋ว Disneyland, Universal Studio ล่วงหน้า

ติดต่อสอบถามราคากับเจ้าหน้าที่

อัพเดท ณ วันที่ 25/05/67



UNIVERSAL

TOKYO Disneyland

Universal Studio

นั้น











RJ-XJ134

UPDATE 10 MAY'26

Real Private Choice

➔ สำหรับท่านที่ต้องการความเป็นส่วนตัวมากขึ้น ท่านสามารถเลือกใช้บริการ รถส่วนตัวได้โดยมีรูปแบบรถให้เลือกถึง 3 ประเภท โดยรถ แต่ละประเภทสามารถนั่งได้ตั้งแต่ 2 ท่านขึ้นไป

 <p>Bus (10-20 ท่าน)</p>	
 <p>VAN (2-8 ท่าน)</p>	
 <p>Alphard (2-4 ท่าน)</p>	

ติดต่อสอบถามราคากับเจ้าหน้าที่

หมายเหตุ

- ราคานี้รวมคนขับ/ค่าทางด่วน / ที่จอดรถ
- ราคานี้รวมค่าบริการน้ำดื่มวันละ 1 ขวด/ท่าน

อัพเดท ณ วันที่ 25.05.67

รูปภาพใช้เพื่อประกอบการโฆษณาเท่านั้น





RJ-XJ134

UPDATE 10 MAY'26

Real Seat Choice



QUITE ZONE

ผู้โดยสารที่มีอายุตั้งแต่ 10 ปีขึ้นไป
ระบบอุปกรณ์ที่ให้แสงสว่างตอนอมสายตา
อาหารของคุณจะได้รับการเสิร์ฟ
รวดเร็วยิ่งขึ้น

ราคา 1,600 /เที่ยว

**ใช้ราคาทุกครั้งก่อนทำการสั่งซื้อ



HOT SEAT

ด้วยพื้นที่กว้างที่กว้าง 17.5 นิ้ว คุณจึงมีพื้นที่กว้างขึ้น
สำหรับการยืดขาได้อย่างเต็มที่ นอกจากนี้
คุณยังจะได้สิทธิขึ้นเครื่อง ก่อนใครอีกด้วย

ราคา 2,700 /เที่ยว

**ใช้ราคาทุกครั้งก่อนทำการสั่งซื้อ



PREMIUM FLATBED

ที่นั่งสุดพิเศษขนาดที่นั่งกว้าง 19 นิ้ว
ที่มีความห่างระหว่างแถว 59 นิ้ว
สามารถปรับนอนได้เท่าที่คุณต้องการ
พร้อมด้วยอุปกรณ์อื่นๆ
ให้คุณเดินทางอย่างสะดวกสบายเต็มที่

ราคาขึ้นอยู่กับวันเดินทาง

**ใช้ราคาทุกครั้งก่อนทำการสั่งซื้อ

อัพเดท ณ วันที่ 26/02/67

รูปภาพใช้เพื่อประกอบการโฆษณาเท่านั้น





RJ-XJ134

UPDATE 10 MAY'26

 **Real Baggage Choice**

 **เพิ่มน้ำหนักกระเป๋าเดินทาง**
ปกติท่านจะได้น้ำหนักกระเป๋าอยู่ที่ 20 กก.
สำหรับท่านที่ต้องการซื้อน้ำหนักกระเป๋าเพิ่ม

ฟรี 20 กิโลกรัม

ซื้อเพิ่ม 5 กิโลกรัม /เที่ยว
ราคา 1,500 / เที่ยว

ซื้อเพิ่ม 10 กิโลกรัม /เที่ยว
ราคา 1,800 / เที่ยว

ซื้อเพิ่ม 20 กิโลกรัม /เที่ยว
ราคา 2,900 / เที่ยว



อวสาน ณ วันที่ 26/02/67





RJ-XJ134

UPDATE 10 MAY '26

Real Wifi Choice



Soft Bank
Wi Fi

PACKAGE	UNLIMITED	ประกันเครื่อง (เป็นการซื้อขาดจะไม่ได้คืนในภายหลัง)
5 DAY	999.-	250.-
6 DAY	1,199.-	300.-

**กรุณาสอบถามเงื่อนไขกับเจ้าหน้าที่ทุกครั้งก่อนทำการสั่งซื้อ
เริ่มปรับใช้ตั้งแต่วันที่ 15 มกราคม 2568 เป็นต้นไป

รูปภาพใช้เพื่อประกอบการโฆษณาเท่านั้น





RJ-XJ134

UPDATE 10 MAY'26

 **Real admission
Ticket Choice**

➔ จองตั๋วล่วงหน้า

บริการจองตั๋ว Disneyland , Universal Studio ล่วงหน้า

Disneyland

แจ้งจองตั๋วล่วงหน้า 2 อาทิตย์ ก่อนการเดินทาง

ติดต่อสอบถามราคากับเจ้าหน้าที่

- เช็คราคาทุกครั้งก่อนทำการสั่งซื้อ
- หมายเหตุ : แจ้งจองล่วงหน้าภายใน 2 เดือน พร้อมระบุวันเข้าเล่น



Universal Studio

แจ้งจองตั๋วล่วงหน้า 2 อาทิตย์ ก่อนการเดินทาง

ติดต่อสอบถามราคากับเจ้าหน้าที่

- เช็คราคาทุกครั้งก่อนทำการสั่งซื้อ
- หมายเหตุ : แจ้งจองล่วงหน้าภายใน 2 เดือน พร้อมระบุวันเข้าเล่น



อัปเดต ณ วันที่ 18/08/68





ข้อควรรู้

กรุณาศึกษารายละเอียดทั้งหมดก่อนทำการจอง
เพื่อความถูกต้อง และ ความเข้าใจตรงกันระหว่างท่านลูกค้า และบริษัทฯ
เมื่อท่านตกลงชำระเงินมัดจำ หรือ ค่าทัวร์ทั้งหมดกับทางบริษัทฯแล้ว
ทางบริษัทฯ จะถือว่าท่าน ได้ยอมรับเงื่อนไขข้อตกลงต่างๆทั้งหมด



กรณีท่านมีเที่ยวบินภายในประเทศ

ในกรณีที่เที่ยวบินระหว่างประเทศ มีการยกเลิกเที่ยวบิน เปลี่ยนแปลงเวลาบิน
หรือเกิดเหตุวิสัยอื่นๆ ที่ทำให้ไม่สามารถเดินทางได้ตามวันและเวลาที่กำหนด
ทางบริษัทฯ และสายการบิน ขอสงวนสิทธิ์ ไม่รับผิดชอบต่อเที่ยวบินภายในประเทศ
และ/หรือ เที่ยวบินที่นอกเหนือโปรแกรมที่ท่านทำการจอง
เนื่องจากบริษัทฯ นำเสนอขายโปรแกรมเที่ยวบินต่างประเทศ
โดยมีจุดเริ่มต้นสนามบินต้นทาง (ดอนเมืองหรือสุวรรณภูมิ) เท่านั้น



การจัดที่นั่งบนเครื่องบินของกรุ๊ป

ขึ้นอยู่กับนโยบายของสายการบิน ทางบริษัทฯ
ไม่สามารถกำหนด หรือ เปลี่ยนแปลงได้

บริษัทฯ ขอสงวนสิทธิ์ รายการทัวร์สามารถเปลี่ยนแปลงได้ตามความเหมาะสม

เนื่องจากสภาวะอากาศ, ภัยธรรมชาติ เช่น วาตภัย อัคคีภัย อุทกภัย, การระบาดของโรคติดต่อ,
ความไม่สงบทางการเมือง, สงครามระหว่างประเทศ และภายในประเทศ, สายการบิน เป็นต้น
อาจมีการเปลี่ยนแปลงโปรแกรมตามความเหมาะสม โดยมีต้องแจ้งให้ทราบล่วงหน้า
และขอสงวนสิทธิ์ในการไม่คืนค่าทัวร์ทั้งหมด หรือคืนเงินบางส่วน ตามดุลยพินิจของบริษัทฯ

การบริการของรถบัสนำเที่ยวญี่ปุ่น ตามกฎหมายของประเทศญี่ปุ่น
สามารถให้บริการได้วันละ 10 ชั่วโมง มีอาจเพิ่มเวลาได้ โดยมีคนดูแล และ คนขับจะเป็นผู้บริหารเวลา
ตามความเหมาะสม ทั้งนี้ขึ้นอยู่กับสภาพการจราจรในวันเดินทางนั้นๆ เป็นหลัก
จึงขอสงวนสิทธิ์ในการปรับเปลี่ยนเวลาท่องเที่ยว ตามสถานที่ในโปรแกรมการเดินทาง





ซื้อตั๋วแล้ว
ยกเลิกการเดินทาง
ได้เงินคืนหรือไม่ ?
จ่ายเงินคืนอย่างไร?



ผู้เดินทางขอยกเลิก
ก่อนเดินทาง 30 วันขึ้นไป

ค่าตั๋ว

หัก

ค่าใช้จ่ายที่
จ่ายจริง ของ
บริษัททัวร์
(ถ้ามี)

=

เงินที่ได้คืน



ผู้เดินทางขอยกเลิก
ก่อนเดินทาง 16-29 วัน



ค่าตั๋ว

หัก

ค่าใช้จ่ายที่
จ่ายจริง ของ
บริษัททัวร์
(ถ้ามี)

=

เงินที่ได้คืน

ผู้เดินทางขอยกเลิก
ก่อนเดินทาง 0-15 วัน

=

ไม่ได้รับเงินคืน




กรณีมีเหตุยกเลิกตั๋ว
โดยไม่ใช้ความผิด
บริษัททัวร์



ค่าตั๋ว

หัก

ค่าใช้จ่ายที่
จ่ายจริง ของ
บริษัททัวร์
(ถ้ามี)

=

เงินที่ได้คืน

หมายเหตุ !!! ค่าใช้จ่ายจริงของบริษัททัวร์ ได้แก่
ค่าธรรมเนียมการจองวีซ่า ค่ามัดจำของบัตรโดยสารเครื่องบิน และค่าใช้จ่ายที่จำเป็นอื่น ๆ
โดยต้องแสดงหลักฐานการจ่ายให้ผู้เดินทางทราบด้วย





✓ อัตราค่าบริการ รวมอะไรบ้าง?

1

ค่าตัวเครื่องบิน
ขาไป - ขากลับ
(ตามรายการระบุ รวมถึงค่าภาษี
สนามบิน และ ค่าภาษีน้ำมัน)



ค่ารถโค้ช ปรับอากาศ
ตามรายการที่ระบุ

2

3

โรงแรมที่พักตามระบุ
หรือ เทียบเท่า
(พัก 2-3 ท่าน/ห้อง)



ค่าธรรมเนียม
เข้าชมสถานที่ต่างๆ
ตามรายการที่ระบุ

4

5

ภาษีมูลค่าเพิ่ม 7%
ภาษีหัก ณ ที่จ่าย 3%
(คิดเฉพาะค่าบริการ)



ค่าอาหาร
ตามรายการที่ระบุ

6

7

ค่าเบี้ยประกัน
อุบัติเหตุในระหว่างการเดินทาง
ท่องเที่ยวต่างประเทศ
วงเงินประกันท่านละ 500,000 บาท
(ไม่ครอบคลุมถึงสุขภาพ อาการเจ็บป่วย หรือโรคประจำตัว)
กรณีเสียชีวิตจากอุบัติเหตุระหว่างการเดินทางท่องเที่ยว
วงเงินประกันท่านละ 1,000,000 บาท (เงื่อนไขตามกรมธรรม์)





✘ อัตราค่าบริการ ไม่รวมอะไรบ้าง?



ค่าทิปมัคคุเทศก์ คนขับรถ
2,000 บาท/ท่าน/ทริป

เดินทางขั้นต่ำ 30 ท่าน หากต่ำกว่ากำหนด กรุ๊ปจะไม่สามารถเดินทางได้ หากผู้เดินทางทุกท่านยินดีที่จะชำระค่าบริการเพิ่มเพื่อให้คณะเดินทางได้ ทางเรายินดีที่จะประสานงานในการเดินทางตามประสงค์ให้ท่านต่อไป ทางบริษัทฯ ขอสงวนสิทธิ์ในการงดออกเดินทาง และ เลื่อนการเดินทางไปในวันอื่นต่อไป โดยทางบริษัทฯ จะแจ้งให้ท่านทราบล่วงหน้า

✘

**ค่าใช้จ่ายส่วนตัว
ของผู้เดินทาง**

- ค่าหนังสือเดินทาง
- ค่าโทรศัพท์
- ค่าอาหาร เครื่องดื่ม
- ค่าชกักรีด
- ค่ามินิบาร์ในห้อง
- และค่าพาหนะต่างๆ ที่มีระบุในรายการ

✘

**ค่าธรรมเนียมกระเป๋า
สัมภาระที่มีน้ำหนักเกินกว่า
ที่สายการบินนั้นๆ กำหนด
หรือ สัมภาระใหญ่เกิน
ขนาดมาตรฐาน**

✘

ค่าภาษีน้ำมัน

ที่ทางสายการบินเรียกเก็บเพิ่ม
ในภายหลังจากทางบริษัทฯ
ได้ออกตัวเครื่องบินไปแล้ว

**ค่าธรรมเนียมวีซ่า
เข้าประเทศญี่ปุ่น**

กรณีประกาศให้กลับมาขึ้นรถขอวีซ่าอีกครั้ง
(เนื่องจากทางญี่ปุ่นได้ประกาศยกเว้นการยื่นวีซ่าเข้า
ประเทศญี่ปุ่นให้กับคนไทย สำหรับผู้ที่ประสงค์พำนัก
ระยะสั้นในประเทศญี่ปุ่นไม่เกิน 15 วัน)

หากในภายหลังทางรัฐบาลญี่ปุ่นประกาศให้ยื่นวีซ่าตามเดิม
ผู้เดินทางจะต้องชำระค่าธรรมเนียมสำหรับการยื่นรถขอวีซ่าเพิ่มเติม





เงื่อนไขที่ควรรู้



1 เงื่อนไขการจอง และ การชำระเงิน (เฉพาะการส่งจอยท์วอร์เท่านั้น ไม่รวมการตัดกรุ๊ป หรือกรุ๊ปเหมา)



มัดจำท่านละ 15,000 บาท ภายหลังจากที่ท่านได้รับอินวอยซ์การจอง 1 วัน
กรณีลูกค้าทำการจองน้อยกว่าวันเดินทาง 30 วัน ทางบริษัทฯ ขอสงวนสิทธิ์
ในการเก็บค่าทัวร์เต็มจำนวนทันทีในวันจองท่านั้น



ส่วนที่เหลือ ชำระก่อนวันเดินทาง 30 วัน (นับรวมวันเสาร์ และอาทิตย์)

- หากไม่ชำระมัดจำตามที่กำหนด ขออนุญาตตัดที่นั่งให้ลูกค้าท่านอื่นที่รออยู่
- หากชำระไม่ครบตามจำนวน บริษัทฯ ถือว่าท่านยกเลิกการเดินทางโดยอัตโนมัติโดยไม่มีเงื่อนไข
- เมื่อท่านชำระเงินไม่ว่าจะทั้งหมด หรือบางส่วน ทางบริษัทฯ ถือว่าท่านได้ยอมรับเงื่อนไขและข้อตกลงต่างๆที่ได้ระบุไว้ทั้งหมดนี้แล้ว



หากชำระเงินในแต่ละส่วนแล้ว โปรดส่งสำเนาการโอนเงิน พร้อมระบุชื่อพนักงานขาย
มาทางอีเมล หรือ แนบสลิปผ่านระบบจองที่นั่งออนไลน์ของทางบริษัทฯ

1.1 เงื่อนไขยกเลิกการจอง (เฉพาะการส่งจอยท์วอร์เท่านั้น ไม่รวมการตัดกรุ๊ป หรือกรุ๊ปเหมา)

- ยกเลิกก่อนการเดินทางไม่น้อยกว่า 30 วัน คืนเงินบางส่วน (หักจากค่าใช้จ่ายที่เกิดขึ้นจริงแล้ว เช่น ค่ามัดจำบัตรโดยสารเครื่องบิน และมัดจำค่าบริการโรงแรม, รถโค้ช รับประทานอาหาร จากทางต่างประเทศ)
- ยกเลิกก่อนการเดินทางไม่น้อยกว่า 30 วัน คืนเงินค่าทัวร์ 50% (จากราคาทัวร์ที่ซื้อ)
- ยกเลิกก่อนการเดินทางไม่น้อยกว่า 15 วัน ไม่สามารถคืนเงินได้ / สามารถเปลี่ยนแปลงผู้เดินทางได้ (เปลี่ยนชื่อ) ต้องแจ้งให้บริษัทฯ กราบล่วงหน้าอย่างน้อย 7 วัน

1.2 เงื่อนไขยกเลิกการจอง / เดินทางวันหยุด หรือเทศกาล และ โปรแกรม

ที่เดินทางด้วยเที่ยวบินพิเศษ Charter Flight

- กรุ๊ปที่เดินทาง **ในช่วงวันหยุด หรือเทศกาล** ที่ต้องการันตีค่าบัตรโดยสารทั้งหมด และที่นั่งกับสายการบิน หรือกรุ๊ปที่มีการการันตีค่าที่พักทั้งหมด และอื่นๆโดยตรง หรือโดยการผ่านตัวแทนในประเทศหรือต่างประเทศ และไม่อาจขอคืนเงินได้ **รวมถึงเที่ยวบินพิเศษ CHARTER FLIGHT** ขอสงวนสิทธิ์ไม่มีการคืนเงินทุกกรณี ทั้งมัดจำ หรือค่าทัวร์ทั้งหมด เนื่องจากเป็นการเหมาจ่ายในเที่ยวบิน และโปรแกรมต่างๆ **ซึ่งไม่สามารถใช้เงื่อนไขยกเลิกการจองร่วมกับข้อที่ 1.1 ได้**





2 เงื่อนไขการจอง และการชำระเงิน *เฉพาะการตัดกรุ๊ป หรือกรุ๊ปเหมา
ซึ่งเป็นข้อตกลงระหว่าง บริษัททัวร์ ผู้ขาย และ บริษัททัวร์ผู้ซื้อ เท่านั้น



มัดจำท่านละ 15,000 บาท ภายหลังจากที่ท่านได้รับอินวอยซ์การจอง 1 วัน
(กรณีลูกค้าทำการจองน้อยกว่าวันเดินทาง 45 วัน ทางบริษัทฯ ขอสงวนสิทธิ์ในการเก็บค่า
ทัวร์เต็มจำนวนทันทีในวันจองเท่านั้น)



ส่วนที่เหลือ ชำระก่อนวันเดินทาง 45 วัน
(นับรวมวันเสาร์ และอาทิตย์)



หากไม่ชำระมัดจำตามที่กำหนด
บริษัทฯ ถือว่าท่านยกเลิกการเดินทาง
โดยอัตโนมัติโดยไม่มีเงื่อนไข



หากชำระไม่ครบตามจำนวน
บริษัทฯ ถือว่าท่านยกเลิกการเดินทาง
โดยอัตโนมัติโดยไม่มีเงื่อนไข



เมื่อท่านชำระเงิน ไม่ว่าจะทั้งหมด
หรือ บางส่วน
ทางบริษัทฯ ถือว่าท่านได้ยอมรับเงื่อนไข
และ ข้อตกลงต่างๆที่ได้ระบุไว้ทั้งหมดนี้แล้ว

2.1 เงื่อนไขยกเลิกการจอง

- ยกเลิกก่อนการเดินทางไม่น้อยกว่า 60 วัน คืนเงินเต็มจำนวน
- ยกเลิกก่อนการเดินทางน้อยกว่า 60 วัน ทางบริษัทฯ ขอสงวนสิทธิ์ไม่คืนเงินค่ามัดจำ
ทั้งหมด ในทุกกรณี โดยไม่มีเงื่อนไขใดๆทั้งสิ้น
- ยกเลิกการเดินทางหลังจากที่ชำระค่าทัวร์เต็มจำนวนแล้ว ทางบริษัทฯ ขอสงวนสิทธิ์
ไม่คืนเงินทั้งหมดในทุกกรณี โดยไม่มีเงื่อนไขใดๆทั้งสิ้น

**2.2 เงื่อนไขยกเลิกการจอง / เดินทางวันหยุด หรือเทศกาล และโปรแกรมที่เดิน
ทางด้วยเที่ยวบินพิเศษ Charter Flight**

- กรุ๊ปที่เดินทาง ใน **ช่วงวันหยุด หรือเทศกาล** ที่ต้องการันตีค่าบัตรโดยสารทั้งหมด
และ ที่นั่งกับสายการบิน หรือกรุ๊ปที่มีการการันตีค่าบริการที่พัก ทั้งหมด และอื่นๆโดยตรง
หรือโดยการผ่านตัวแทนในประเทศ หรือ ต่างประเทศ และไม่อาจขอคืนเงินได้ รวมถึง
เที่ยวบินพิเศษ CHARTER FLIGHT ขอสงวนสิทธิ์ไม่มีการคืนเงินทุกกรณี ทั้งมัดจำ หรือ
ค่าทัวร์ทั้งหมด เนื่องจากเป็นการเหมาะสมในเที่ยวบิน และโปรแกรมนั้นๆ **ซึ่งไม่สามารถ
ใช้เงื่อนไขยกเลิกการจองร่วมกับข้อที่ 2.1 ได้**





3 **เงื่อนไขกรณีเกิดภัยพิบัติ**
ไม่ว่ากรณีใดๆ หากเกิดภัยพิบัติตามธรรมชาติ หรือ ภัยพิบัติอื่นไม่สามารถ
คาดการณ์ล่วงหน้าได้



เช่น พายุไต้ฝุ่น แผ่นดินไหว สึนามิ หรือโรคระบาด
ในประเทศ หรือ นอกประเทศ หรือเมืองที่ท่านเดินทางไป
ลูกค้าไม่สามารถที่จะนำเหตุการณ์ดังกล่าวมาขอยกเลิก หรือ ขอเงินคืนได้ และ บริษัทฯ
จะไม่คืนเงินใดๆ ทั้งสิ้น แต่จะขอสงวนสิทธิ์ในการพิจารณาเลื่อนการเดินทางออกไปได้ตามที่บริษัทฯ ได้แจ้ง
จนกว่าภัยพิบัตินั้นจะสิ้นสุดลง

i **โปรดตรวจสอบ Passport**
จะต้องมีอายุคงเหลือ ณ วันเดินทางมากกว่า 6 เดือนขึ้นไป และ เหลือ
หน้ากระดาษอย่างต่ำ 2 หน้า หากไม่มั่นใจโปรดสอบถาม

⚠️ หมายเหตุ
กรณีที่ต้องตรวจคนเข้าเมืองทั้งกรุงเทพฯ และในต่างประเทศ ปฏิเสธมิให้เดินทางออก หรือ เข้าประเทศที่ระบุไว้
ในรายการเดินทาง บริษัทฯ ขอสงวนสิทธิ์ที่จะไม่คืนค่าทัวร์ไม่ว่ากรณีใดๆ ทั้งสิ้น รวมถึงเมื่อท่านออกเดินทาง
ไปกับคณะแล้ว ถ้าท่านงดการใช้บริการรายการใดรายการหนึ่ง หรือไม่เดินทางพร้อมคณะ ถือว่าท่านสละสิทธิ์
ไม่อาจเรียกร้องค่าบริการคืน ไม่ว่ากรณีใดๆ ทั้งสิ้น



ข้อมูลเพิ่มเติม : ตัวเครื่องบิน และ ที่นั่ง

- ➔ ในการเดินทางเป็นหมู่คณะ ผู้โดยสารจะต้องเดินทางไป-กลับพร้อมกัน ไม่สามารถเลื่อนวันเดินทางกลับได้
- ➔ กรณี ยกเลิกการเดินทาง บัตรโดยสารไม่สามารถยกเลิก หรือคืนเงินบางส่วนได้



ที่นั่งมาตรฐาน



ที่นั่ง HOT SEAT



ที่นั่งพรีเมียมเฟลตเบด

บริการอาหารร้อน และ น้ำดื่ม บนเครื่อง
ขาไป และ ขากลับ

ข้าวเหนียวไก่ย่างเทรียกิ ข้าวกะเพราไก่





ข้อมูลเพิ่มเติม : โรงแรมที่พัก

- ➔ เนื่องจากการวางแผนแบบห้องพักของแต่ละโรงแรมแตกต่างกัน จึงอาจทำให้ห้องพักแบบห้องเดี่ยว (Single) และห้องคู่ (Twin / Double) และ ห้องพักแบบ 3 ท่าน / 3 เตียง (Triple Room) ห้องพักอาจจะไม่ติดกัน
- ➔ กรณีมีงานจัดประชุมนานาชาติ (Trade Fair) เป็นผลให้ค่าโรงแรมสูงขึ้นมาก และห้องพักในเมืองเต็ม บริษัทฯ ขอสงวนสิทธิ์ในการปรับเปลี่ยน หรือย้ายเมืองเพื่อให้เกิดความเหมาะสม
- ➔ กรณีต้องการพักแบบ 3 ท่าน ต่อห้อง (Triple Room) ในกรณีที่โรงแรมไม่มีห้อง Triple Room ทางบริษัทฯ ขอสงวนสิทธิ์ในการจัดห้องให้เป็นแบบแยก 2 ห้อง คือ 1 ห้องพักคู่ และ 1 ห้องพักเดี่ยว



มาตรฐานขนาดห้องพักของประเทศญี่ปุ่น

ห้องคู่ (TWIN) จะอยู่ที่ 14-16 ตารางเมตร
ห้องเดี่ยว และห้องคู่ 1 เตียงเดี่ยว (Single & Double) จะอยู่ที่ 12-14 ตารางเมตร
ห้องพักแบบ 3 ท่าน (Triple Room) จะอยู่ที่ 16-18 ตารางเมตร



ข้อมูลเพิ่มเติม : สัมภาระ และ ค่าพนักงานยกกระเป๋า (Porter)

- ➔ สำหรับน้ำหนักของสัมภาระที่ทางสายการบินอนุญาตให้บรรทุกใต้ท้องเครื่องบิน คือ 20 กิโลกรัม (สำหรับผู้โดยสารชั้นประหยัด / Economy Class Passenger) การเรียกค่าธรรมเนียมเพิ่มเป็นสิทธิ์ของสายการบินที่ท่านไม่อาจปฏิเสธได้ (ท่านต้องชำระในส่วนที่โดนเรียกเก็บเพิ่ม)
- ➔ สำหรับกระเป๋าสัมภาระของผู้โดยสาร (ยกเว้นทารก) สามารถนำสัมภาระพกพาขึ้นเครื่องบินได้ไม่เกิน 2 ชั้น ได้แก่ กระเป๋าสัมภาระ 1 ชั้น หรือกระเป๋าใส่คอมพิวเตอร์ หรือกระเป๋าถือ หรือกระเป๋าขนาดเล็กอีก 1 ชั้น ต้องมีขนาดไม่เกิน 56 ซม.(สูง)×36 ซม.(กว้าง)× 23 ซม.(หนา) ต้องสามารถจัดเก็บไว้ในช่องเก็บสัมภาระเหนือศีรษะภายในห้องโดยสารได้



ในกรณีที่กระเป๋าเดินทาง สัมภาระของท่าน เสียหาย สูญหาย หรือเกิดความล่าช้าจากการเดินทาง ทางบริษัทฯ ขอสงวนสิทธิ์ไม่รับผิดชอบในค่าใช้จ่ายต่างๆที่เกิดขึ้น ในทุกกรณี หมายเหตุ... (สำคัญมาก!!! ผู้โดยสารควรรับทราบก่อนการเดินทาง)

- ➔ โรงแรมส่วนใหญ่ในประเทศญี่ปุ่นไม่มีพนักงานยกกระเป๋า (Porter) ให้บริการ ท่านจึงต้องดูแลกระเป๋าเดินทาง และ สัมภาระด้วยตนเอง ขอแนะนำให้อัดเตรียมเสื้อผ้าและสิ่งของจำเป็นให้เหมาะสมกับจำนวนวันเดินทาง เพื่อความสะดวกสบายตลอดทริปค่ะ





IMPORTANT!
INFORMATION!

ข้อควรรู้ก่อนทำการจองทัวร์ สำคัญมาก!!!

1 รายการอาจมีการเปลี่ยนแปลงตามความเหมาะสม

เนื่องจาก การยกเลิกเที่ยวบิน ความล่าช้าของสายการบิน โรงแรม ที่พัก การจราจร เหตุการณ์ทางการเมือง การนัดหยุดงาน การก่อจลาจล อุบัติเหตุ สภาพอากาศ ภัยธรรมชาติ ว่างภัย อัคคีภัย โรคระบาด ในประเทศ หรือนอกประเทศ หรือเมืองที่ท่านเดินทางไป หรือ ไม่ว่าจะด้วยสาเหตุใดๆ ก็ตาม (ซึ่งเป็นเหตุการณ์ที่นอกเหนือการควบคุมจากทางบริษัทฯ) โดยทางบริษัทฯ จะคำนึงถึงความปลอดภัยของลูกค้าเป็นสิ่งสำคัญ

2 หากท่านยกเลิกทัวร์

เนื่องจากเหตุการณ์ความไม่สงบทางการเมือง สายการบิน สภาพอากาศ ภัยธรรมชาติ ว่างภัย อัคคีภัย โรคระบาด ในประเทศ หรือนอกประเทศ หรือเมืองที่ท่านเดินทางไป แต่สายการบิน หรือในส่วนของการบริการทางประเทศที่ท่านเดินทางท่องเที่ยว ยังคงให้บริการอยู่เป็นปกติ ทางบริษัทฯ ขอสงวนสิทธิ์ในการไม่คืนค่าทัวร์ทั้งหมด หรือบางส่วนให้กับท่าน

3 หากในวันเดินทาง สถานที่ท่องเที่ยวใดที่ไม่สามารถเข้าชมได้

สถานที่ท่องเที่ยวใดที่ไม่สามารถเข้าชมได้ ไม่ว่าจะด้วยสาเหตุใดก็ตาม ทางบริษัทฯ จะหาสถานที่ท่องเที่ยวใหม่ทดแทน หรือคืนค่าใช้จ่ายบางส่วนนั้นให้

4 บริษัทฯ จะไม่รับผิดชอบและขอสงวนสิทธิ์ในการไม่คืนค่าทัวร์ทั้งหมด หรือ บางส่วนให้กับท่าน ในกรณีดังนี้

- กรณีที่กองตรวจคนเข้าเมือง ห้ามผู้เดินทาง เดินทาง เนื่องจากมีสิ่งผิดกฎหมาย หรือสิ่งของห้ามนำเข้าประเทศ **เอกสารเดินทางไม่ถูกต้อง** หรือความประพฤติส่อไปในทางเสื่อมเสียด้วยเหตุผลใดๆ ก็ตามที่ทางกองตรวจคนเข้าเมืองห้ามเดินทาง
- กรณีที่สถานทูตงดออกวีซ่า อันสืบเนื่องมาจากตัวผู้โดยสารเอง
- กรณีที่กองตรวจคนเข้าเมืองของประเทศไทยงดออกเอกสารเข้าเมือง ให้กับชาวต่างชาติ หรือ คนต่างด้าวที่พำนักอยู่ในประเทศไทย





จากมาตรการยกเว้นวีซ่าเข้าประเทศญี่ปุ่นให้กับคนไทย

ผู้ที่ประสงค์จะพำนักระยะสั้น ในประเทศญี่ปุ่นไม่เกิน 15 วัน ไม่ว่าจะด้วยวัตถุประสงค์ เพื่อการท่องเที่ยว เยี่ยมญาติ หรือธุรกิจ จะต้องยื่นเอกสารในขั้นตอนการตรวจเข้าเมือง เพื่อยืนยันการมีคุณสมบัติ การเข้าประเทศญี่ปุ่น ดังต่อไปนี้

1. ตัวเครื่องบินขาออกจากประเทศญี่ปุ่น (ทางบริษัทฯ จัดการให้)
2. สิ่งที่ยืนยันว่าท่านสามารถรับผิดชอบค่าใช้จ่ายที่อาจเกิดขึ้นในระหว่างที่พำนักในประเทศญี่ปุ่นได้ (เช่น เงินสด บัตรเครดิต เป็นต้น)
3. ชื่อ ที่อยู่ และหมายเลขติดต่อในระหว่างที่พำนักในประเทศญี่ปุ่น (ทางบริษัทฯ จัดการให้)
4. กำหนดการเดินทางระหว่างที่พำนักในประเทศญี่ปุ่น (ทางบริษัทฯ จัดการให้)

• คุณสมบัติการเข้าประเทศญี่ปุ่น

(สำหรับกรณีการเข้าประเทศญี่ปุ่นด้วยมาตรการยกเว้นวีซ่า)

1. หนังสือเดินทางต้องมีอายุการใช้งานเหลืออยู่ ไม่ต่ำกว่า 6 เดือน
2. กิจกรรมใดๆ ที่จะกระทำในประเทศญี่ปุ่นจะต้องไม่เป็นสิ่งที่ขัดต่อกฎหมายและเข้าข่ายคุณสมบัติ การพำนักระยะสั้น
3. ในขั้นตอนการขอเข้าประเทศ จะต้องระบุระยะเวลาการพำนักไม่เกิน 15 วัน
4. เป็นผู้ที่ไม่มีประวัติการถูกส่งตัวกลับจากประเทศญี่ปุ่น มิได้อยู่ในระยะเวลาของการถูกปฏิเสธ ไม่ให้เข้าประเทศ และ ไม่เข้าข่ายคุณสมบัติที่จะถูกปฏิเสธไม่ให้เข้าประเทศ



หมายเหตุ : กรุณาอ่านศึกษารายละเอียดทั้งหมดก่อนทำการจอง เพื่อความถูกต้อง และ ความเข้าใจตรงกันระหว่างท่านลูกค้า และบริษัท

1

บริษัทฯ ขอสงวนสิทธิ์ที่จะเลื่อนการเดินทาง หรือ ปรับราคาค่าบริการขึ้น ในกรณีที่ผู้ร่วมคณะไม่ถึง 30 ท่าน

2

ขอสงวนสิทธิ์การเก็บค่าน้ำมันและภาษีสนามบินทุกแห่งเพิ่ม หากสายการบินมีการปรับขึ้นก่อนวันเดินทาง

3

บริษัทฯ จะไม่รับผิดชอบใดๆ ทั้งสิ้น หากเกิดกรณีความล่าช้าจากสายการบิน การยกเลิกบิน การประท้วง การนัดหยุดงาน การก่อการจลาจล ภัยธรรมชาติ การนำสิ่งของผิดกฎหมาย ซึ่งอยู่นอกเหนือความรับผิดชอบของบริษัทฯ





- 4 บริษัทฯ จะไม่รับผิดชอบใดๆ ทั้งสิ้น หากเกิดสิ่งของสูญหาย อันเนื่องเกิดจากความประมาทของท่าน เกิดจากการโจรกรรม และอุบัติเหตุจากความประมาทของนักท่องเที่ยวเอง
- 5 เมื่อท่านตกลงชำระเงินมัดจำหรือค่าทัวร์ทั้งหมดกับทางบริษัทฯแล้ว ทางบริษัทฯ จะถือว่าท่านได้ยอมรับเงื่อนไขข้อตกลงต่างๆ ทั้งหมด
- 6 รายการนี้เป็นเพียงข้อเสนอที่ต้องได้รับการยืนยันจากบริษัทฯ อีกครั้งหนึ่ง หลังจากได้สำรองโรงแรมที่พักในต่างประเทศเรียบร้อยแล้ว โดยโรงแรมจัดในระดับใกล้เคียงกัน ซึ่งอาจจะปรับเปลี่ยนตามที่ระบุในโปรแกรม
- 7 การจัดการเรื่องห้องพัก เป็นสิทธิของโรงแรมในการจัดห้องให้กับกรุ๊ป ที่เข้าพัก โดยมีห้องพักสำหรับผู้สูบบุหรี่ / ปลอดบุหรี่ได้ โดยอาจจะขอเปลี่ยนห้องได้ตามความประสงค์ของผู้ที่พัก ทั้งนี้ขึ้นอยู่กับความพร้อมให้บริการของโรงแรม และไม่สามารถรับประกันได้
- 8 กรณีผู้เดินทางต้องการความช่วยเหลือเป็นพิเศษ อาทิเช่น ใช้วีลแชร์ กรุณาแจ้งบริษัทฯ อย่างน้อย 7 วันก่อนการเดินทาง มิฉะนั้นบริษัทฯ ไม่สามารถจัดการล่วงหน้าให้ได้ **วีลแชร์สำหรับใช้ในสนามบินเท่านั้น**
- 9 บัณฑิต พนักงาน และตัวแทนของผู้จัด ไม่มีสิทธิ์ในการให้คำสัญญาใดๆ ทั้งสิ้นแทนผู้จัด นอกจากมีเอกสารลงนามโดยผู้มีอำนาจของผู้จัดกำกับเท่านั้น
- 10 ในกรณีที่ผู้เดินทางไม่ผ่านการพิจารณา หรือการอนุญาต ให้เดินทางเข้าประเทศญี่ปุ่น หรือการออกเดินทางจากประเทศไทย โดยเจ้าหน้าที่ตรวจคนเข้าเมือง หรือ กรมแรงงานของทั้งสองประเทศ อันเนื่องมาจากการกระทำที่ส่อไปในทางผิดกฎหมาย การหลบหนีเข้าออกเมือง เอกสารเดินทางไม่ถูกต้อง หรือการถูกปฏิเสธในกรณีอื่นๆ ทางผู้จัดจะไม่รับผิดชอบ และไม่สามารถคืนค่าใช้จ่ายต่างๆ ได้เนื่องจากเป็นค่าใช้จ่ายที่ได้ทำการชำระแบบเหมาจ่ายให้กับตัวแทนต่างๆ ในประเทศญี่ปุ่นแล้ว





- 11 สภาพการจราจรในช่วงวันเดินทางตรงกับวันหยุดเทศกาลของญี่ปุ่น หรือ วันเสาร์อาทิตย์ รถอาจจะติด ทำให้เวลาในการท่องเที่ยว และ ซ่อมปังแต่ละสถานที่น้อยลง โดยเป็นดุลยพินิจของมัคคุเทศก์ และคนขับรถ ในการบริหารเวลา ซึ่งอาจจะขอความร่วมมือจากผู้เดินทางในบางครั้ง ที่ต้องเร่งรีบ เพื่อให้ได้ท่องเที่ยวตามโปรแกรม
- 12 บริการน้ำดื่มท่านวันละ 1 ขวด ต่อคน /ต่อวัน เฉพาะในวันที่มีการให้บริการโดยรถบัส
- 13 การให้บริการของรถบัสนำเที่ยวญี่ปุ่น ตามกฎหมายของประเทศญี่ปุ่น สามารถให้บริการวันละ 10 ชั่วโมง และไม่เกินเวลา 19.00 น. ตามเวลาท้องถิ่นประเทศญี่ปุ่น มีอาจเพิ่มเวลาได้ โดยมัคคุเทศก์ และ คนขับจะเป็นผู้บริหารเวลาตามความเหมาะสม ทั้งนี้ขึ้นอยู่กับสภาพการจราจรในวันเดินทางนั้นๆเป็นหลัก จึงขอสงวนสิทธิ์ ในการปรับเปลี่ยนเวลาท่องเที่ยวตามสถานที่ในโปรแกรมการเดินทาง

ขอขอบพระคุณทุกท่านที่มอบความไว้วางใจให้กับเรา ดูแลเรื่องการท่องเที่ยวและบริการ

