



by VR Agency Travel & Trade Co. Ltd.  
ใบอนุญาต/Travel License: 11/11450

SINCE 2003  
eTravelWay.com®

LINE @etravelway  
Instagram etravelway

Facebook @etravelway  
WhatsApp 021166395

A24439



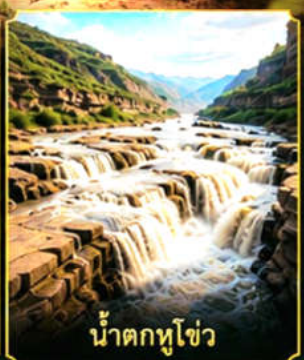
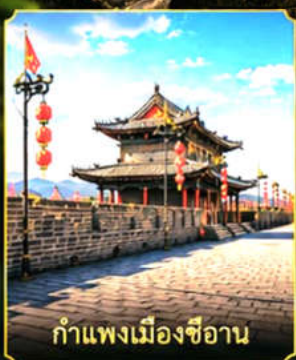
★ UNSEEN XI'AN & YAN'AN ★  
LUXURY ADVENTURE + HISTORICAL CHINA

# ซีอาน-เหยียนอัน

## 6 วัน 4 คืน

✈ บิน **Thai Lion Air** 🦁

🏰 สุสานทหารดินเผาฉินซี | 🏔 แกรนด์แคนยอนยูอาโกว



เริ่มต้นเพียง **31,900.-**  
บาท / ท่าน

📅 เดินทาง  
มิถุนายน - ตุลาคม 2569  
★ 10 ท่านออกเดินทาง ★

🏨 โรงแรม  
ระดับ 4 ดาว

🚡 นั่งกระเช้า  
หลิขาน

🍴 อาหาร  
ครบทุกมื้อ

🧳 โหลดกระเป๋า  
20 กก.

🛑 ไม่ลงร้าน  
ไม่เน้นขายออฟชั่น



LINE @etravelway  
@etravelway.fire  
@etravelway.sky

Emergency call only : 0853642449  
✉ tour.bkk@etravelway.com  
📺 www.youtube.com/etravelway

www.etravelway.com  
VS130526  
Page 1 of 16





by VR Agency Travel & Trade Co. Ltd.  
ใบอนุญาต/Travel License: 11/11450

SINCE 2003  
eTravelWay.com

LINE @etravelway  
Instagram etravelway

Facebook @etravelway  
WhatsApp 021166395

A24439

UNSEEN XI'AN & YAN'AN  
LUXURY ADVENTURE - HISTORICAL CHINA

# ซีอาน-เหยียนอัน

6 วัน 4 คืน

✈️ บิน Thai Lion Air

สุสานทหารดินเผาจิ๋นซี | แกรนด์แคนยอนยูอาโกว

เริ่มต้นเพียง

## 31,900.-

บาท / ท่าน

📅 เดินทาง มิถุนายน - ตุลาคม 2569  
✦ 10 ท่านออกเดินทาง ✦

กำแพงเมืองซีอาน

ตลาดมุสลิมซีอาน

ถนนคนเดินต้าถัง

ถ้ำน้ำแข็งหมื่นปี

น้ำตกหูไซ่ว

โรงแรมระดับ 4 ดาว

นั่งกระเช้าหลิ่วซาน

อาหารครบทุกมื้อ

โหลดกระเป๋า 20 กก.

ไม่ลงร้าน ไม่นั่งช้อปปิ้ง

วันที่	โปรแกรมการเดินทาง	อาหาร		
		เช้า	เที่ยง	เย็น
DAY-1	กรุงเทพฯ (สนามบินดอนเมือง) นัดหมายเช็คอินเวลา 17:30 น. <b>กรุงเทพฯ – ซีอาน โดย SL 950 DMK-XIY ออก 20:40 ถึง 01:20</b> รับคณะเข้าสู่ที่พัก ที่พัก <b>VIENNA INTERNATIONAL HOTEL, XIAN</b> ระดับ 4 ดาวหรือเทียบเท่า	✕	✕	✈️
DAY-2	ซีอาน - พระราชวังซีหัวซิง (รวมกระเช้าขึ้นเขาหลิ่วซาน) - สุสานทหารดินเผาจิ๋นซี - อุทยานหยุนชิวซาน ที่พัก <b>NOVOTEL MOUNT YUN HOTEL, YUNQIU</b> ระดับ 4 ดาวหรือเทียบเท่า	🍴 Hotel	🍴 Local	🍴 Local
DAY-3	อุทยานหยุนชิวซาน (รวมรถอุทยาน) - หมู่บ้านถ้ำเออร์ป้อ - ถ้ำน้ำแข็งหมื่นปี - น้ำตกหูไซ่ว - เหยียนอัน ที่พัก <b>A-TOUR HOTEL, YAN'AN</b> ระดับ 4 ดาวหรือเทียบเท่า	🍴 Hotel	🍴 Local	🍴 Local
DAY-4	เหยียนอัน - พิพิธภัณฑ์ศิลปะการปฏิวัติของจีน - บ้านประธานเหมา - แกรนด์แคนยอนยูอาโกว (รวมรถอุทยาน) - ซีอาน ที่พัก <b>HAMTON BY HILTON, XIAN</b> ระดับ 4 ดาวหรือเทียบเท่า	🍴 Hotel	🍴 Local	🍴 Local
DAY-5	จัตุรัสฮอกหลง - จัตุรัสหอรบั้ง - เดินกำแพงเมืองซีอาน - ตลาดมุสลิม - เจดีย์ห่านป่าใหญ่ - ถนนคนเดินต้าถัง - สนามบินซีอานเสียนหยาง	🍴 Hotel	🍴 Local	✕
DAY-6	<b>ซีอาน - กรุงเทพฯ โดย SL 951 XIY-DMK ออก 02:20 ถึง 05:10</b> กรุงเทพฯ (เดินทางถึงสนามบินดอนเมือง โดยสวัสดิภาพ)	✈️	✕	✕

\*\*เนื่องจากเป็นโปรแกรมเสนอขายล่วงหน้า โปรแกรมอาจมีการเปลี่ยนแปลง ขึ้นอยู่กับความเหมาะสมของสถานการณ์\*\*



LINE @etravelway  
@etravelway.fire  
@etravelway.sky

Emergency call only : 0853642449  
tour.bkk@etravelway.com  
www.youtube.com/etravelway

www.etravelway.com  
VS130526  
Page 2 of 16





**โปรแกรมการเดินทาง**

**วันแรก กรุงเทพมหานคร (สนามบินดอนเมือง) - เมืองซีอาน (สนามบินซีอานเสียนหยาง)**

**17.30** พร้อมกันที่ **สนามบินดอนเมือง อาคาร 1 ชั้น 3** ผู้โดยสารชาว**ต่างประเทศ** เจ้าหน้าที่บริษัทคอยต้อนรับ และนำคณะเช็คอิน ณ เคาน์เตอร์ **สายการบิน ไลออันแอร์ (SL)**  
(กระเป๋าสัมภาระโหลดท่าน 1 ใบ ไม่เกิน 20 กิโลกรัม และถือขึ้นเครื่องท่านละ 1 ใบ ไม่เกิน 7 กิโลกรัม ขนาดไม่เกิน 56 cm x 36 cm x 23 cm)

**หมายเหตุ**

เนื่องจากตัวเครื่องบินของคุณจะเป็นตัวสุ่มระบบ **Random** ไม่สามารถเลือกที่นั่งได้ ที่นั่งอาจจะไม่ได้นั่งติดกัน และไม่สามารถเลือกช่วงที่นั่งบนเครื่องบินได้ในคณะ ซึ่งเป็นไปตามเงื่อนไขสายการบิน

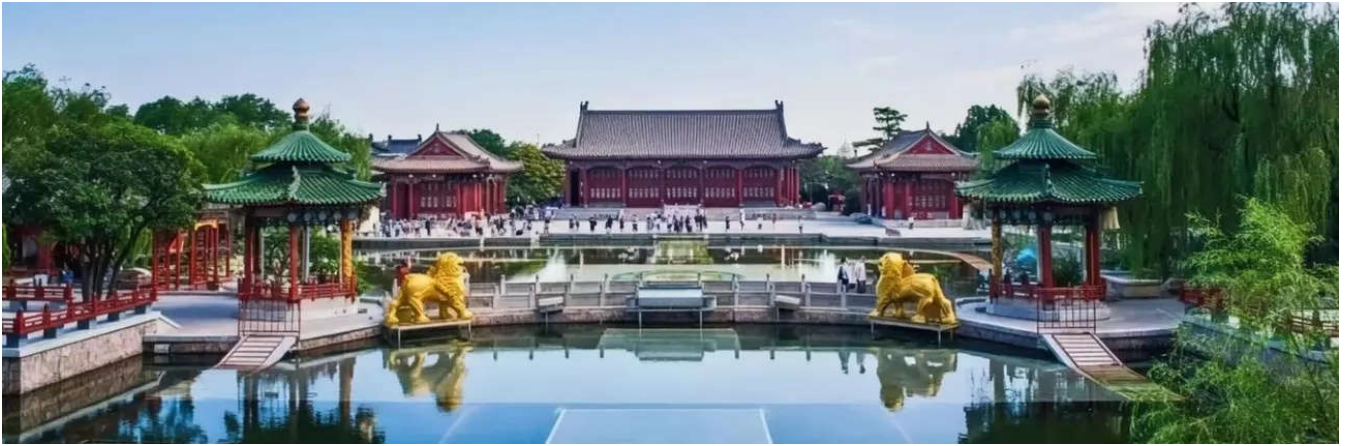
หลังเช็คอิน อิสระให้ท่านได้เดินเล่นและช้อปปิ้งภายในสนามบิน

**20.40** ออกเดินทางสู่ **เมืองซีอาน ประเทศจีน** โดยเที่ยวบินที่ **SL 950** ใช้เวลาบินประมาณ 3 ชั่วโมง 40 นาที **(ไม่มีบริการอาหารบนเครื่อง)** \*เวลาบินอาจจะมีการเปลี่ยนแปลง กรุณาสอบถาม หรือแจ้งเจ้าหน้าที่ก่อนทุกครั้งก่อนทำการออกตัวภายใน\*

**01.20** เดินทางถึง **สนามบินซีอานเสียนหยาง** เมืองซีอาน เมืองหลวงของมณฑลชานซี และยังเป็น 1 ใน 4 เมืองแห่งประวัติศาสตร์ที่สำคัญที่สุดของจีน อดีตเมืองหลวงของจีนถึง 13 ราชวงศ์ มีอายุเก่าแก่กว่า 3,000 ปี หลังผ่านขั้นตอนการตรวจคนเข้าเมือง และตรวจรับสัมภาระเรียบร้อยแล้ว นำท่านเข้าสู่ที่พัก (เวลาท้องถิ่นที่จีนเร็วกว่าไทย 1 ชั่วโมง กรุณาปรับเวลาของท่านเพื่อความสะดวกในการนัดหมาย)

**พักที่** **VIENNA INTERNATIONAL HOTEL, XIAN** ระดับ 4 ดาว หรือเทียบเท่าในระดับราคาเดียวกัน





**วันที่สอง ซีอาน - พระราชวังค์หัวซิง (รวมกระเช้าขึ้นเขาหลี่ชาน) – สุสานทหารดินเผาฉินซี – อุทยานหยุนชิวชาน**

**เช้า**

**บริการอาหาร ณ ห้องอาหารของโรงแรมที่พัก**

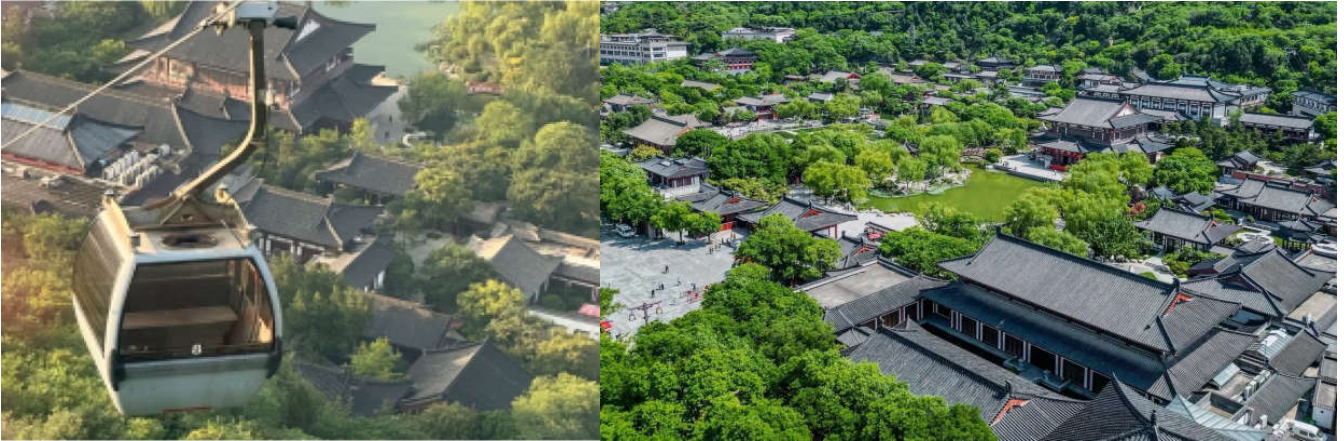
จากนั้นนำท่านสัมผัสความงดงามแห่งราชสำนักจีนโบราณ ณ **พระราชวังหัวซิง** พระราชวังชื่อดังที่ตั้งอยู่เชิงภูเขาหลี่ชาน แหล่งท่องเที่ยวระดับ 5A ที่ผสมผสานทั้งประวัติศาสตร์ ธรรมชาติ และตำนานความรักอันเลื่องชื่อของ จักรพรรดิถังเสวียนจง และ หยางกุ้ยเฟยชม

**“ตำหนักจางเซิง”** สัญลักษณ์แห่งความรักสุดโรแมนติกของจักรพรรดิถังเสวียนจง และหยางกุ้ยเฟย ที่เล่าขานถึงคำสาบานอันลึกซึ้ง “บนฟ้าเป็นนกคู่ บนดินเป็นต้นไม้รากเชื่อมกัน” ซึ่งกลายเป็นแรงบันดาลใจให้วรรณกรรมและละครคลาสสิกมากมาย

ชม **“บ่อน้ำพุร้อนโบราณ”** ที่ยังคงได้รับการอนุรักษ์ไว้อย่างสมบูรณ์ ผสานการนำเสนอด้วยเทคโนโลยีสมัยใหม่ ให้ท่านได้สัมผัสบรรยากาศเสมือนย้อนเวลากลับไปสู่ยุคราชวงศ์ถัง

ชมบรรยากาศ ณ **“สวนหวนหยวน”** สถานที่สำคัญในสุสานประวัติศาสตร์อันเข้มข้นของจีน จาก “เหตุการณ์ซีอาน” จุดเปลี่ยนสำคัญของจีนยุคใหม่ ภายในยังคงมี “ศาลาทหารกบฏ” และ “ห้องนอนเจียงโคเช็ค” ให้ท่านได้เดินชมท่ามกลางบรรยากาศเงียบสงบรายล้อมด้วยธรรมชาติ





ปิดท้ายด้วยการ **“นั่งกระเช้าขึ้นสู่ยอดเขาหลี่ซาน”** ชมวิวพระราชวังแบบพาโนรามาจากมุมสูง พร้อมแวะจุดชม “หอคอยส่งสัญญาณไฟ” และสถานที่สำคัญทางประวัติศาสตร์ ท่ามกลางธรรมชาติอันร่มรื่น

**เที่ยง**

**๑๑ บริการอาหาร ณ ภัตตาคาร**

จากนั้นนำท่านเดินทางสู่ **สุสานทหารดินเผาจิ๋นซีฮ่องเต้** แหล่งท่องเที่ยวระดับ 5A หนึ่งในสิ่งมหัศจรรย์ทางโบราณคดีที่ยิ่งใหญ่และทรงคุณค่าทางประวัติศาสตร์ ที่ได้รับการขึ้นทะเบียนเป็นมรดกโลก โดยองค์การ UNESCO

นำท่านชม **“กองทัพทหารดินเผา”** อันเลื่องชื่อของ จิ๋นซีฮ่องเต้ จักรพรรดิองค์แรกแห่งจีน ซึ่งถูกสร้างขึ้นเพื่อพิทักษ์พระองค์ในโลกหลังความตาย ตื่นตาตื่นใจกับประติมากรรมทหารดินเผานับพันที่มีรายละเอียดแตกต่างกันอย่างน่าอัศจรรย์ ทั้งทหารราบ นายพล รถม้าศึก และม้าศึก ที่ถูกจัดวางอย่างสมจริงภายในหลุมขุดค้นขนาดใหญ่ สะท้อนความยิ่งใหญ่ของอารยธรรมจีนโบราณกว่า 2,000 ปี หนึ่งในจุดหมายที่ไม่ควรพลาดเมื่อมาเยือนเมืองซีอาน พร้อมเก็บภาพความประทับใจที่หาชมได้ยาก

จากนั้นนำท่านเดินทางสู่เขตอุทยานหยุนชิวซาน ระยะทางประมาณ 340 กิโลเมตร

**ค่ำ**

**พักที่**

**๑๑ บริการอาหาร ณ ภัตตาคาร**

**NOVOTEL HOTEL, YUNQU** ระดับ 4 ดาว หรือเทียบเท่าในระดับราคาเดียวกัน





**วันที่สาม อุทยานหยุนชิวซาน (รวมรถอุทยาน) - หมู่บ้านถ้ำเอ๋อร์ป้อ - ถ้ำน้ำแข็งหมื่นปี - น้ำตกหูโซ่ว - เหียนอัน**

**เช้า ๑๑ บริการอาหาร ณ ห้องอาหารของโรงแรมที่พัก**

จากนั้นนำท่านสัมผัสความงดงามทางธรรมชาติของ **อุทยานหยุนชิวซาน** "Mount Yunqiu" หนึ่งในแหล่งกำเนิดอารยธรรมเกษตรกรรมของจีน ที่มีหลักฐานทางโบราณคดีและร่องรอยวัฒนธรรมท้องถิ่นยาวนานกว่า 3,000 ปี สะท้อนถึงการเพาะปลูก การจัดการน้ำ และการตั้งถิ่นฐานของมนุษย์ในอดีตทำให้ที่นี่ไม่เพียงเป็นแหล่งท่องเที่ยวทางธรรมชาติ แต่ยังเปรียบเสมือน "ห้องเรียนประวัติศาสตร์กลางแจ้ง" ตลอดเส้นทางภายในอุทยาน ท่านจะได้เพลิดเพลินกับทิวทัศน์อันงดงาม พร้อมสัมผัสความงดงามของธรรมชาติ วิถีชีวิตของชุมชนดั้งเดิม และแนวคิดการอนุรักษ์สิ่งแวดล้อมของวัฒนธรรมจีน ที่เน้นความสมดุลระหว่างมนุษย์กับธรรมชาติอย่างกลมกลืน

นำท่านเที่ยวชม **หมู่บ้านโบราณถ้ำเอ๋อร์ป้อ** "Ta'erpo Ancient Village" หมู่บ้านเล็กๆ ในภูเขาหินชิวซานที่มีประวัติศาสตร์ยาวนานกว่า 2,500 ปี เป็นฟอสซิลที่ยังมีชีวิต อาคารและที่อยู่อาศัยที่มีอายุนับพันปีได้รับการอนุรักษ์ไว้อย่างดี ท่านจะได้ชม การแสดงประเพณีพื้นบ้าน ที่จัดแสดงต้อนรับนักท่องเที่ยว พร้อมเดินถ่ายรูปกับหมู่บ้านโบราณและวิวทิวทัศน์อันงดงามรอบด้าน

**เที่ยง ๑๑ บริการอาหาร ณ ภัตตาคาร**





นำท่านชม **ถ้ำน้ำแข็งหมื่นปีหยุนชิวซาน** สถานที่ท่องเที่ยวระดับ 5A หนึ่งในกลุ่มถ้ำน้ำแข็งขนาดใหญ่ที่สุดของจีน และยังเป็นแหล่งกำเนิดอารยธรรมเกษตรกรรมของจีน เส้นทางท่องเที่ยวตั้งอยู่สูงจากระดับน้ำทะเล 2,300 เมตร ถ้ำน้ำแข็งแห่งนี้เชื่อว่าก่อตัวขึ้นตั้งแต่ยุคน้ำแข็ง Cenozonic Quaternary ราว 3 ล้านปีก่อน หลังการสำรวจและพัฒนากว่า 16 ปี ถ้ำแห่งนี้จึงเปิดให้เข้าชมแก่ประชาชนทั่วไปตั้งแต่ปลายปี 2018 และนับเป็นหนึ่งในสถานที่ที่ควรค่าแก่การเยี่ยมชม

ระหว่างการเข้าชมจะต้องสวมชุดและหมวกกันหนาว (รวมเสื้อคลุมกันหนาวและหมวกกันหนาว) และเดินเรียงแถวตามทาง เนื่องจากพื้นที่แคบและลื่น จึงต้องใช้ความระมัดระวังเป็นพิเศษ

จากนั้นนำท่านเดินทางสู่เขตหูโข่ว ระยะทางประมาณ 190 กิโลเมตร ใช้เวลาเดินทางราว 2 ชั่วโมง เพื่อแวะชมความยิ่งใหญ่ของ **น้ำตกหูโข่ว "Hukou Waterfall"** น้ำตกสำคัญแห่งแม่น้ำเหลือง ซึ่งนับเป็นน้ำตกที่ใหญ่เป็นอันดับสองของประเทศจีน รองจากน้ำตกหวงกั๋วชู่ ในมณฑลกุ้ยโจว และยังได้รับการคัดเลือกให้เป็นหนึ่งใน 40 จุดชมวิวกึ่งดงามที่สุดของประเทศจีนเมื่อปี ค.ศ. 1991

น้ำตกแห่งนี้ตั้งอยู่บริเวณรอยต่อระหว่างมณฑลชานซีและมณฑลส่านซี คำว่า "หูโข่ว" แปลว่า "ปากกาตัมน้ำ" เปรียบเปรยถึงลักษณะสายน้ำที่ไหลบ่าผ่านช่องแคบ ราวกับถูกเทออกจากกาน้ำขนาดมหึมา โดยปกติมีน้ำตกมีความกว้างประมาณ 30 เมตร และขยายได้ถึง 50 เมตรในฤดูฝน เมื่อถึงช่วงน้ำหลาก สายน้ำจะพุ่งกระโจนลงจากหน้าผาสูงราว 15 เมตร เกิดเป็นม่านน้ำขนาดใหญ่ที่กึ่งทรงพลังและงดงาม นับเป็นหนึ่งในไฮไลท์ธรรมชาติที่ไม่ควรพลาด

จากนั้นเดินทางต่อสู่เมืองเหยียนอัน ระยะทาง 150 กิโลเมตร ใช้เวลาเดินทางประมาณ 2 ชั่วโมง

**คำ  
พักที่**

**๑๐ บริการอาหาร ณ ภัตตาคาร**

**A—TOUR HOTEL, YAN'AN** ระดับ 4 ดาว หรือเทียบเท่าในระดับราคาเดียวกัน





**วันที่สี่** **เหยียนอัน – พิพิธภัณฑ์ศิลปะการปฏิวัติของจีน - บ้านประธานเหมา – แกรนด์แคนยอนยูนนานโกว (รวมรถอุทยาน) – ซีอาน**

**เช้า** **บริการอาหาร ณ ห้องอาหารของโรงแรมที่พัก**

นำท่านเที่ยวชม **เมืองเหยียนอัน** เมืองสำคัญทางประวัติศาสตร์ที่เคยเป็น ศูนย์กลางการปฏิวัติและฐานที่มั่นหลักของพรรคคอมมิวนิสต์จีน ระหว่างปี ค.ศ. 1935-1948 ตลอดเวลากว่า 13 ปี เมืองนี้เป็นดังหัวใจของการเคลื่อนไหวทางการเมืองและการวางยุทธศาสตร์ จนกลายเป็นรากฐานสำคัญของประวัติศาสตร์จีนยุคใหม่ ปัจจุบันเหยียนอันยังคงเต็มไปด้วยกลิ่นอายแห่งอดีต โดยมี อนุสรณ์สถานการปฏิวัติถึง 445 แห่ง และพิพิธภัณฑ์การปฏิวัติ 30 แห่ง ที่ถ่ายทอดเรื่องราวการต่อสู้ ความเสียสละ และเส้นทางสู่ชัยชนะของพรรคฯ

นำท่านเข้าชม **พิพิธภัณฑ์อนุสรณ์การปฏิวัติ** “Yan’an Revolutionary Memorial Hall” ตั้งอยู่ในเมืองเหยียนอัน นับเป็นหนึ่งในพิพิธภัณฑ์ที่มีความสำคัญที่สุดทางประวัติศาสตร์การปฏิวัติของจีน ภายในจัดแสดงโบราณวัตถุทางวัฒนธรรมมากกว่า 36,000 ชิ้น ภาพถ่ายทางประวัติศาสตร์กว่า 10,000 ภาพ และหนังสือเอกสารกว่า 30,000 เล่ม ไฮไลท์สำคัญ ได้แก่ หอเกียรติยศ (Hall of Honor) ที่จัดแสดงรูปปั้นทองสัมฤทธิ์ของประธานเหมา เจ๋อตง จู เต๋อ และโจว เอ็นไหล

ชม **อนุสรณ์สถานการปฏิวัติแห่งเหยียนอัน** “Yan’an Revolutionary Sites” ซึ่งเป็นพื้นที่สำคัญทางประวัติศาสตร์ของการปฏิวัติ ประกอบด้วยหลายจุดที่ยังคงได้รับการอนุรักษ์ไว้ ได้แก่

**ถ้ำที่พักผู้นำ** – ที่อยู่อาศัยของผู้นำพรรคคอมมิวนิสต์จีนในยุคนั้น เช่น เหมา เจ๋อตง และโจว เอ็นไหล ที่สะท้อนถึงวิถีชีวิตเรียบง่ายแต่เปี่ยมด้วยอุดมการณ์

**ยางเจียหลิง** – สถานที่ประชุมสมัชชาใหญ่ของพรรคคอมมิวนิสต์จีน ใช้วางแผนยุทธศาสตร์การต่อต้านญี่ปุ่นและเตรียมการสถาปนาประเทศ





**สวนจำหววน** – ฐานบัญชาการในช่วงปลายของการปฏิวัติ ซึ่งได้รับการปรับปรุงให้เหมาะสมต่อการบริหารประเทศในระดับชาติ

สถานที่เหล่านี้ไม่เพียงเป็นจุดท่องเที่ยวเชิงประวัติศาสตร์ หากยังเป็นแหล่งเรียนรู้ถึงการต่อสู้เพื่อเอกราช ความเสียสละ และอุดมการณ์ของผู้นำรุ่นบุกเบิก ที่ได้ร่วมกันวางรากฐานสู่การก่อสร้างสร้างประเทศจีนยุคใหม่

จากนั้นนำท่านเดินทางสู่ **แกรนด์แคนยอนหยูฉ่าโกว** “Ganquan Yucha Grand Canyon” หรือ ที่รู้จักกันในชื่อ **“แอ่งที่โลปแคนยอนแห่งจีน”** ระยะทางประมาณ 80 กิโลเมตร ใช้เวลาเดินทางประมาณ 2 ชั่วโมง สถานที่ท่องเที่ยวธรรมชาติอันน่าตื่นตาตื่นใจ ตั้งอยู่ในหมู่บ้านหยูฉ่ากวงฉวน เมืองเหยียนอัน มณฑลส่านซี โดดเด่นด้วยภูมิทัศน์หุบเขาหินทรายสีแดงที่ถูกกัดเซาะโดยสายลมและฝนมาเป็นเวลาหลายล้านปีจนเกิดเป็นร่องลึก และลวดลายโค้งเว้าอันวิจิตรตระการตา

**เที่ยง ๑๑ บริการอาหาร ณ กิตตาคาร**

จากนั้นนำท่านนั่งรถอุทยานเข้าชม **แกรนด์แคนยอน** ซึ่งเป็นช่วงเวลาที่เหมาะสมที่สุดในการเยี่ยมชมคือ ช่วงเดือนพฤษภาคม ถึงตุลาคม โดยเฉพาะระหว่างเวลา 11.00–15.00 น. เป็นช่วงที่แสงแดดส่องลอดเข้ามาในหุบเขา ก่อให้เกิดแสงและเงาที่เล่นประกายสวยงาม ราวกับหุบเขามีชีวิตชีวา เหมาะสำหรับการถ่ายภาพและสัมผัสความงดงามได้อย่างเต็มที่

**ข้อแนะนำในการเยี่ยมชม:** พื้นที่หุบเขาบางช่วงกว้าง สามารถเดินพร้อมกันได้หลายคน แต่หากเป็นทางแคบ ขอความกรุณาเดินเรียงเป็นแถวตอนเดียวเพื่อความปลอดภัย และหากมีฝนตก อาจต้องงดการเข้าชม เนื่องจากอาจเกิดน้ำหลากและเป็นอันตราย

จากนั้นเดินทางต่อสู่เมืองซีอาน ระยะทางประมาณ 317 กิโลเมตร ใช้เวลาเดินทางประมาณ 4 ชั่วโมง

**ค่ำ พักที่ ๑๑ บริการอาหาร ณ กิตตาคาร HAMTON BY HILTON, XIAN** ระดับ 4 ดาว หรือเทียบเท่าในระดับราคาเดียวกัน





**วันที่ห้า จัตุรัสหอกลอง – จัตุรัสหอรระฆัง – เดินกำแพงเมืองซีอาน – ตลาดมุสลิม - เจดีย์ห้าพันปีใหญ่ - ถนนคนเดินต้าถัง - สนามบินซีอานเสียนหยาง**

**เช้า** **บริการอาหาร ณ ห้องอาหารของโรงแรมที่พัก**  
นำท่านเดินชม **จัตุรัสหอรระฆัง** “Xi'an Bell Tower” และ **จัตุรัสหอกลอง** และ Xi'an Drum Tower สองสัญลักษณ์สำคัญของกลางนครซีอาน สร้างขึ้นในสมัยราชวงศ์หมิง โดดเด่นด้วยสถาปัตยกรรมจีนโบราณอันงดงาม หอรระฆังใช้ระฆังบอกเวลาในยามเช้า ขณะที่หอกลองใช้ตีบอกเวลาในยามค่ำคืนสะท้อนถึงวิถีชีวิตและระบบการจัดการเวลาของชาวเมืองในอดีต ปัจจุบันเป็นแลนด์มาร์คสำคัญและจุดถ่ายภาพยอดนิยมของนักท่องเที่ยว

นำท่านเดินชม **กำแพงเมืองซีอาน** “Xi'an City Wall” กำแพงเมืองโบราณที่สมบูรณ์ที่สุดแห่งหนึ่งของจีน สร้างขึ้นในสมัยราชวงศ์หมิง ยาวกว่า 13.7 กิโลเมตร สูงราว 12 เมตร โดดเด่นด้วยโครงสร้างป้อมปราการและระบบป้องกันเมืองอันแข็งแกร่งให้ท่านสัมผัสความยิ่งใหญ่ของประวัติศาสตร์อย่างใกล้ชิดพร้อมชมวิวเมืองซีอานแบบพาโนรามาจากบนกำแพง

จากนั้นนำท่านเดินเล่นที่ **ถนนช้อปปิ้งตลาดมุสลิม** หรือถนนคนเดินฮุยหมินเจีย “Hui Min Jie Muslim Street” ถนนคนเดินสายสตรีทฟู้ดชื่อดังของซีอาน แหล่งรวมอาหารท้องถิ่นหลากหลาย เช่น เนื้อย่าง บะหมี่เบอร์เกอร์จีน และเสี่ยวหลงเปา พร้อมร้านของฝากและผลไม้แห้งมากมายให้เลือกซื้อ บรรยากาศคึกคักตลอดวัน โดยเฉพาะช่วงค่ำที่เต็มไปด้วยนักท่องเที่ยว เหมาะสำหรับสายกินและ ช็อปที่ต้องการสัมผัสวิถีชีวิตท้องถิ่นอย่างแท้จริง

**เที่ยง** **บริการอาหาร ณ ภัตตาคาร**





จากนั้นนำท่านเข้าชม **เจดีย์ห่านป่าใหญ่** “Giant Wild Goose Pagoda” เจดีย์พุทธขนาดใหญ่ สร้างขึ้นราวปี ค.ศ. 652 ในสมัยราชวงศ์ถัง เดิมมี 5 ชั้น ต่อมาได้รับการบูรณะและสร้างเพิ่มเติมในปี ค.ศ. 704 ในรัชสมัยของ

จักรพรรดินีอู่ เจ้อเทียน และมีการปรับปรุงโครงสร้างอิฐภายนอกอีกครั้งในสมัยราชวงศ์หมิง ภายในใช้เป็นที่เก็บพระสูตรและพระพุทธรูปซึ่งอัญเชิญมาจากอินเดีย โดย Xuanzang พระภิกษุ นักปราชญ์ และนักแปลผู้มีชื่อเสียงในศตวรรษที่ 7 ปัจจุบันผนังด้านในของเจดีย์ยังประดับด้วยภาพแกะสลักพระพุทธรเจ้าโดย Yan Liben ศิลปินเอกแห่งยุคราชวงศ์ถัง

เจดีย์แห่งนี้ได้รับการขึ้นทะเบียนเป็นมรดกโลกในปี ค.ศ. 2014 ในฐานะส่วนหนึ่งของ “เส้นทางสายไหม: เครื่องมือเส้นทางจากอาน-เทียนชาน” ซึ่งสะท้อนถึงความสำคัญทางประวัติศาสตร์และวัฒนธรรมของเส้นทางสายไหมในอดีต

ต่อด้วย **ห้าง JOY CITY** ศูนย์การค้าและความบันเทิงสมัยใหม่ ตั้งอยู่ใกล้กับ เจดีย์ห่านป่าใหญ่ แหล่งรวมแบรนด์ดัง ร้านอาหาร โรงภาพยนตร์ และจุดชมวิวพาโนรามาของเจดีย์จากดาดฟ้า พร้อม ร้านPOP MART STORE เอาใจสายช้อปปิ้งโดยเฉพาะ

อิสระให้ท่านเดินเล่นและถ่ายรูปที่ **ถนนคนเดินต้าถิง** ถนนคนเดินชื่อดัง อันเป็นย่านการค้าและแหล่งท่องเที่ยวสำคัญของเมืองซีอาน เนรมิตถนนคนเดินที่มีความทันสมัย และจำลองอาคารสมัยราชวงศ์ถัง เน้นจุดเด่นทางประวัติศาสตร์ และวัฒนธรรมของเมือง ชูองค์ประกอบความรุ่งโรจน์สมัยโบราณ ดึงดูดนักท่องเที่ยวจากทั่วสารทิศมาเที่ยวชมไม่ขาดสาย กระทั่งถึงเวลานัดหมาย

**คำ** **๑๑ อิสระอาหารค่ำ ตามอริยาศัย**

หลังอาหารนำท่านเดินทางสู่สนามบินซีอานเสียนหยาง เพื่อทำการเช็คอินไพลท์ กลับสู่กรุงเทพฯ





เดินทางถึง**สนามบินซีอานเสียนหยาง** ทำการเช็คอินที่เคาร์เตอร์ โดย **สายการบิน ไล้ออนแอร์ (SL)**  
(กระเป๋าสัมภาระโหลดท่านละ 1 ใบ ไม่เกิน 20 กิโลกรัม และถือขึ้นเครื่องท่านละ 1 ใบ ไม่เกิน 7 กิโลกรัม ขนาดไม่เกิน 56 cm × 36 cm × 23 cm)

**หมายเหตุ**  
เนื่องจากตัวเครื่องบินของคุณจะเป็นตัวสุ่มแบบ **Random** ไม่สามารถเลือกที่นั่งได้ ที่นั่งอาจจะไม่ได้นั่งติดกัน และไม่สามารถเลือกช่วงที่นั่งบนเครื่องบินได้ในคณะ ซึ่งเป็นไปตามเงื่อนไขสายการบิน

หลังเช็คอิน อีสระให้ท่านได้เดินเล่นและช้อปปิ้งภายในสนามบิน

**วันที่หก สนามบินซีอานเสียนหยาง - สนามบินดอนเมือง**

- 02.20** ออกเดินทางสู่ **สนามบินดอนเมือง** กรุงเทพฯ โดยเที่ยวบินที่ **SL 951** ใช้เวลาบินประมาณ 3 ชั่วโมง 50 นาที **(ไม่มีบริการอาหารบนเครื่อง)** \*เวลาบินอาจจะมีการเปลี่ยนแปลง กรุณาสอบถาม หรือแจ้งเจ้าหน้าที่ก่อนทุกครั้งก่อนทำการออกตัวภายใน\*
- 05:10** เดินทางถึง **สนามบินดอนเมือง** กรุงเทพฯ ประเทศไทย โดยสวัสดิภาพพร้อมความประทับใจ



\*โปรแกรมอาจมีการเปลี่ยนตามสภาพอากาศ และความเหมาะสมของสถานการณ์ ณ ขณะนั้น โดยคำนึงถึงประโยชน์ของลูกค้าเป็นสำคัญ \* รูปถ่ายในโปรแกรมทั้งหมดเป็นเพียงภาพเพื่อการโฆษณาเท่านั้น \* โรงแรมที่ระบุในรายการทัวร์เป็นเพียงโรงแรมที่นำเสนอเบื้องต้นเท่านั้น ซึ่งอาจมีการเปลี่ยนแปลง แต่จะเป็นโรงแรมระดับเทียบเท่ากัน โดยจะแจ้งพร้อมใบนัดหมาย **5-7** วันก่อนการเดินทาง





**อัตราค่าบริการ ต่อท่าน เป็นสกุลเงินไทยบาท**

วันเดินทาง	ราคาต่อท่าน พักห้องคู่
3 – 8 มิ.ย.69 / 10 – 15 มิ.ย.69 / 17 – 22 มิ.ย.69 / 24 – 30 มิ.ย.69	<b>31,900</b>
1 – 6 ก.ค.69 / 8 – 13 ก.ค.69 / 15 – 20 ก.ค.69 / 22 – 27 ก.ค.69	<b>31,900</b>
29 ก.ค. – 3 ส.ค.69 / 5 – 11 ส.ค.69 / 12 – 17 ส.ค.69 / 19 – 24 ส.ค.69 / 26 – 31 ส.ค.69	<b>31,900</b>
2 – 7 ก.ย.69 / 9 – 14 ก.ย.69 / 16 – 21 ก.ย.69	<b>31,900</b>
14 – 19 ต.ค.69 / 21 – 26 ต.ค.69	<b>33,900</b>

- กรณีพักเดี่ยว ชำระเพิ่ม **4,000** ต่อท่าน
- ราคาทัวร์ยังไม่รวมค่าทิป คนขับรถ ไกด์ท้องถิ่น และหัวหน้าทัวร์ไทย ท่านละ 1,500 บาท ตลอดทริป
- อัตราค่าบริการเด็กอายุต่ำกว่า 2 ปี (Infant) ณ วันเดินทางกลับ ชำระท่านละ 6,000 บาท เด็กอายุมากกว่า 2 ปี ชำระเท่าผู้ใหญ่ปกติ
- คณะขั้นต่ำ 10 ท่านออกเดินทาง

**เงื่อนไขการจอง และการชำระเงิน**

- **สำรองที่นั่งจ่าย 15,000 บาท/ท่าน (หลังการจองภายใน 3 วัน)** พร้อมสแกน สำเนาพาสปอร์ตหน้าแรก กรณีจองน้อยกว่า 30 วัน บริษัทขอสงวนสิทธิ์เก็บค่าทัวร์เต็มจำนวน
- **ชำระยอดส่วนที่เหลือ ภายใน 30 วัน ก่อนเดินทาง**
- หากไม่ชำระจ่ายภายในกำหนดทางบริษัทจะถือว่าท่านยกเลิกการเดินทางโดยอัตโนมัติ
- กรณีที่ท่านชำระค่าทัวร์ทั้งหมดแล้ว หรือบางส่วนบริษัท ถือว่าท่านได้ยอมรับเงื่อนไขและข้อตกลงต่างที่ได้ระบุไว้ทั้งหมดแล้ว
- ราคาที่เสนอขายเป็นราคาในปัจจุบัน ขอสงวนสิทธิ์ในการเปลี่ยนแปลงกรณีสายการบินมีการเรียกเก็บค่าภาษีน้ำมันเพิ่มเติม หรืออัตราแลกเปลี่ยนเงินตราที่มีความผันผวนสูง
- การขอรอบุที่นั่งบนเครื่องบิน ท่านจะได้รับที่นั่งแบบสุ่มโดยสายการบินเท่านั้น กรณีต้องการระบุที่นั่งจะมีค่าใช้จ่ายเพิ่มเติม





Terms and Conditions

**อัตราค่าบริการนี้รวม**

- ค่าตัวเครื่องบินและภาษีที่เกี่ยวข้อง เส้นทาง กรุงเทพ-ซีอาน-กรุงเทพฯ
- กระเป๋าสัมภาระโหลดใต้ท้องเครื่องสูงสุดท่านละ 1 ใบ น้ำหนักไม่เกิน 20 กิโลกรัม และกระเป๋าถือขึ้นเครื่อง 1 ใบ ไม่เกิน 7 กิโลกรัม
- ค่าที่พักห้องละ 2-3 ท่าน ในโรงแรมตามที่ระบุในรายการ หรือระดับราคาเดียวกัน
- ค่าอาหารตามระบุตามรายการ (สงวนสิทธิ์ในการสลับมือหรือเปลี่ยนแปลงเมนูตามสถานการณ์)
- ค่าบัตรเข้าชมสถานที่ และการแสดงทุกแห่งที่ระบุตามรายการ
- ค่ารถนำเที่ยว พร้อมคนขับ ไกด์ท้องถิ่น ตามเส้นทางที่ระบุในโปรแกรม
- หัวหน้าทัวร์ไทย เดินทางจากกรุงเทพ เพื่อคอยดูแลและคณะตลอดการเดินทาง
- บริการแจกวาน้ำดื่มบนรถขณะทัวร์ วันละ 1 ขวด/ท่าน
- ค่าประกันอุบัติเหตุในการเดินทางวงเงิน 1,000,000 บาท ค่ารักษาพยาบาล 500,000 บาท วงเงินคุ้มครองอาหารเป็นพืช (โดยแพทย์จะต้องระบุในใบรับรองแพทย์ว่า "อาหารเป็นพืชเท่านั้น") และอื่นๆ ตามเงื่อนไขในกรมธรรม์ กรณีต้องการซื้อประกันภัยการเดินทางส่วนบุคคลเพิ่มเติมกรุณาติดต่อเจ้าหน้าที่

**อัตราค่าบริการไม่รวม**

- **ค่าทิป คนขับรถ ไกด์ท้องถิ่น และหัวหน้าทัวร์ ตามธรรมเนียมขั้นต่ำ ท่านละ 1,500 บาท (ชำระที่สนามบิน)**
- ค่าจัดทำหนังสือเดินทาง ค่าทำเอกสารผู้ถือต่างด้าวและค่าวีซ่าที่มีค่าธรรมเนียม
- ค่าภาษีมูลค่าเพิ่ม 7% ภาษีหัก ณ ที่จ่าย 3% เฉพาะในส่วนค่าบริการ (กรณีนิติบุคคล)
- ค่าใช้จ่ายส่วนตัวอื่นๆ เช่น ค่าโทรศัพท์, ค่าซักรีด, ค่าอาหาร-เครื่องดื่มสั่งพิเศษนอกเหนือรายการ, ค่ามินิบาร์และทีวีช่องพิเศษ, ค่ายานพาหนะท่องเที่ยวนอกเหนือรายการ ค่าบริการพิเศษ ค่าทิปพนักงานร้านอาหาร หรือ ค่าทิปพนักงานยกกระเป๋าที่โรงแรม หรือสนามบิน ฯลฯ ค่ากิจกรรมเพิ่มเติมนอกเหนือจากโปรแกรม และค่าใช้จ่ายอื่นๆ ที่มีได้ระบุไว้ในโปรแกรม ขอสงวนสิทธิ์ในการเรียกเก็บค่าใช้จ่ายเพิ่มเติมตามจริงหน้างาน
- ค่าภาษีน้ำมันที่สายการบินเรียกเก็บเพิ่มภายหลัง โดยมีเอกสารยืนยันจากทางสายการบิน
- ค่าปรับ กรณีน้ำหนักกระเป๋าสัมภาระเกินกว่าที่สายการบินกำหนด
- ค่าวีซ่า กรณีประเทศจีนมีประกาศยกเลิกฟรีวีซ่าสำหรับผู้เดินทางสัญชาติไทย
- ค่าใช้จ่ายอันเกิดจากการถูกปฏิเสธไม่ให้ออกเมือง หรือเข้าเมือง จากเจ้าหน้าที่ตรวจคนเข้าเมือง เจ้าหน้าที่กรมแรงงานทั้งในประเทศไทย และต่างประเทศ ซึ่งอยู่นอกเหนือความควบคุมของบริษัท
- ค่าใช้จ่ายเพิ่มอันเกิดจากเหตุการณ์ที่อยู่เหนือความคาดหมาย อาทิ ความล่าช้าของสายการบิน ภัยธรรมชาติ การก่อกองจลาจล เหตุการณ์โรคระบาด การประกาศภาวะฉุกเฉิน ภาวะสงคราม การนัดหยุดงาน หรือประกาศพิเศษเพิ่มเติมตามนโยบายของสายการบินหรือรัฐบาลแต่ละประเทศ ซึ่งอยู่นอกเหนือความควบคุมของบริษัท





Terms and Conditions

### เงื่อนไขการให้บริการ

- **คณะเดินทางจำเป็นต้องมีขั้นต่ำ 10 ท่าน หากต่ำกว่ากำหนดคณะจะไม่สามารถเดินทางได้ แต่หากผู้เดินทางทุกท่านยินดีที่จะชำระค่าบริการเพิ่มเพื่อให้คณะออกเดินทางได้** ทางบริษัทยินดีที่จะประสานงาน เพื่อให้ทุกท่านเดินทางตามความประสงค์ต่อไป และทางบริษัทขอสงวนสิทธิ์ในการงดออกเดินทาง หรือ เลื่อนการเดินทางไปใน พิธีรดวันอื่นต่อไป โดยทางบริษัทฯ จะแจ้งให้ท่านทราบล่วงหน้าอย่างน้อย 15 วันก่อนเดินทาง
- **กรณีบริษัทแจ้งยกเลิกการเดินทาง** เนื่องจากมีจำนวนผู้เดินทางไม่ถึงขั้นต่ำ บริษัทจะทำการแจ้งให้ท่านทราบล่วงหน้าก่อนการเดินทางไม่น้อยกว่า 15 วัน ก่อนถึงกำหนดการเดินทาง ทั้งนี้หากผู้เดินทางประสงค์จะเดินทางต่อ ทางบริษัทขอสงวนสิทธิ์ในการปรับราคาค่าบริการเพิ่ม โดยทางบริษัทจะทำการแจ้งค่าบริการใหม่ให้ท่านทราบก่อนล่วงหน้า หรือทางบริษัทยินดีคืนเงินโดยให้เต็มจำนวน ยกเว้นกรณีมีค่าใช้จ่ายที่เกิดขึ้นตามจริง อาทิ ค่าวีซ่า ซึ่งในกรณีนี้ทางบริษัท ยินดีคืนเงิน ภายใน 3 วันทำการ
- **กรณีลูกค้าขอยกเลิกการเดินทาง หรือเลื่อนการเดินทาง** จะต้องแจ้งยกเลิกกับทางบริษัทอย่างเป็นลายลักษณ์อักษร โดยแฟกซ์ อีเมล หรือ มาเซ็นเอกสารยกเลิกที่บริษัท ใดๆอย่างหนึ่ง (ทางบริษัทไม่ขอรับยกเลิกการจอง ผ่านทางโทรศัพท์ไม่ว่ากรณีใดๆ) และหากมีการคืนมัดจำทางบริษัทจะดำเนินการคืนเงินภายใน 7 วัน โดยบริษัทขอสงวนสิทธิ์ในการคืนเงินตามช่องทางที่ได้รับมาเท่านั้น
- **กรณีที่ท่านยกเลิกการเดินทางและมีผลให้คณะเดินทางไม่ครบตามจำนวนที่บริษัท กำหนดไว้ (10 ท่าน)** เนื่องจากเกิดความต่อผู้เดินทางท่านอื่นๆ ในคณะ และเสียหายต่อทางบริษัท บริษัทขอสงวนสิทธิ์ในการเก็บค่าใช้จ่ายทั้งหมดเพื่อนำไปชำระค่าเสียหาย และส่วนต่างๆจากการยกเลิกของท่าน
- **เงื่อนไขการคืนเงินค่าบริการ** ตาม "ประกาศคณะกรรมการธุรกิจนำเที่ยวและมัคคุเทศก์ เรื่องหลักเกณฑ์เกี่ยวกับการกำหนดอัตราการจ่ายค่าบริการคืนให้แก่นักท่องเที่ยว พ.ศ. 2563"  
**ยกเลิกก่อนการเดินทางล่วงหน้าไม่น้อยกว่า 30 วัน** คืนค่าใช้จ่ายเต็มจำนวน หรือ หักเฉพาะที่เกิดขึ้นจริง (ถ้ามี)  
**ยกเลิกก่อนการเดินทาง 16 – 30 วัน** เก็บค่าใช้จ่าย 50% + ค่าใช้จ่ายอื่นที่เกิดขึ้นจริง  
**ยกเลิกก่อนการเดินทาง 15 วัน หรือน้อยกว่า** ขอเก็บค่าใช้จ่าย 100% ของราคาค่าทัวร์ทั้งหมด
- **กรณีกรุ๊ปเหมา ตัดกรุ๊ป ยกเลิกหรือเลื่อนการเดินทาง**
  - ยกเลิกหรือเลื่อนการเดินทาง ก่อนวันเดินทางไม่น้อยกว่า 90 วัน บริษัทฯ จะคืนเงินมัดจำให้ทั้งหมด ยกเว้นในกรณี กรุ๊ปเหมา , หรือตัดกรุ๊ปในช่วงวันหยุดเทศกาล, วันหยุดนักขัตฤกษ์ ทางบริษัทฯ ขอสงวนสิทธิ์ยึดเงินมัดจำโดยไม่มีเงื่อนไขใดๆทั้งสิ้น
  - ยกเลิกหรือเลื่อนการเดินทางก่อนวันเดินทาง 60 - 89 วัน ทางบริษัทฯ ขอสงวนสิทธิ์ ขอสงวนสิทธิ์หักเงินมัดจำ 5,000 บาทต่อท่านสำหรับค่าดำเนินการ และขอสงวนสิทธิ์เรียกเก็บเพิ่มเติมกรณีมีค่าใช้จ่ายที่เกิดขึ้นจริงเพื่อการเตรียมการนำเที่ยว อาทิ ค่ามัดจำตัวเครื่องบิน ที่พัก วีซ่า ทั้งหมดโดยไม่มีเงื่อนไขใด ๆ ทั้งสิ้น
  - ยกเลิกการเดินทางหลังชำระเต็มจำนวน ขอสงวนสิทธิ์เก็บเงินค่าทัวร์ทั้งหมดโดยไม่มีเงื่อนไขใดๆ ทั้งสิ้น
- **กรณีเจ็บป่วย** จนไม่สามารถเดินทางได้ จะต้องไปรับรองแพทย์จากโรงพยาบาลรับรองเป็นภาษาอังกฤษ ทั้งนี้ทางบริษัทขอสงวนสิทธิ์เรียกเก็บค่าใช้จ่ายตามที่เกิดขึ้นจริง
- **กรณีมีการยื่นวีซ่าแล้วถูกปฏิเสธจากสถานทูต (วีซ่าไม่ผ่าน)** ทางบริษัทฯ จะทำการเก็บค่าใช้จ่ายตามที่เกิดขึ้นจริง เช่น ค่าวีซ่าและค่าบริการยื่นวีซ่า ค่ามัดจำตัวเครื่องบินหรือค่าตัวเครื่องบิน ค่ายกเลิกล่าช้าจากทางโรงแรม เป็นต้น
- **กรณีที่ท่านถูกปฏิเสธการเข้า – ออกเมืองด้วยเหตุผลทางคดีความ** ทางการเมือง หรือเหตุผลใดๆ ก็ตาม ซึ่งอยู่นอกเหนือความรับผิดชอบของบริษัทฯ บริษัทฯไม่คืนเงิน และไม่มีการจ่ายค่าชดเชยให้แก่ท่าน ไม่ว่ากรณีใดๆ (ไม่ว่าทั้งหมดหรือบางส่วน)
- ขอสงวนสิทธิ์ในการเปลี่ยนแปลงรายการ หรือราคา ตามเหมาะสมโดยไม่ต้องแจ้งให้ทราบล่วงหน้าขึ้นอยู่กับประกาศเปลี่ยนแปลงราคาของสายการบินและอัตราแลกเปลี่ยน ยกเว้นหากมีการจองและชำระมัดจำเรียบร้อยแล้ว





Terms and Conditions

- ขอสงวนสิทธิ์ในการเปลี่ยนแปลงรายการกรณีเกิดเหตุสุดวิสัย เช่น การปิดของสถานที่ท่องเที่ยวในโปรแกรมที่เสนอ ภัยธรรมชาติต่างๆ การนัดหยุดงาน การสไตรค์ ปัญหาความล่าช้าของสายการบิน การยกเลิกเที่ยวบินหรือการเปลี่ยนแปลงเที่ยวบินอันเนื่องมาจากสายการบิน
- ค่าบริการที่ท่านชำระเป็นการชำระแบบเหมาขาด และบริษัทได้ชำระแบบหน้าให้กับตัวแทนแต่ละแห่งแบบเหมาขาด เช่นกัน หากท่านมิได้ท่องเที่ยวตามรายการ หรือไม่ใช้บริการส่วนหนึ่งส่วนใด ท่านจะขอค่าบริการคืนไม่ได้
- สำหรับท่านที่จะออกตัวเครื่องบินภายในประเทศ, ตัวรถไฟ, ตัวรถทัวร์กรุณาสอบถามเจ้าหน้าที่ทุกครั้งก่อนทำการออกตัว เพื่อยืนยันว่าตัวรถที่จะออกตัวสามารถออกเดินทางได้หรือไม่ หรือสายการบินมีการปรับเปลี่ยนเที่ยวบิน หรือเวลาบินหรือไม่หากท่านออกบัตรโดยสารโดยไม่ได้รับการยืนยันจากบริษัทฯ แล้วปรากฏว่าตัวรถคนั้นยกเลิก หรือสายการบินเปลี่ยนแปลงเวลาบิน และเที่ยวบิน บริษัทฯไม่รับผิดชอบค่าใช้จ่ายใดๆ เพราะถือว่าท่านได้ยอมรับเงื่อนไขดังกล่าวแล้ว
- กรุณาตรวจสอบพาสปอร์ตของท่านก่อนออกเดินทางทุกครั้งว่า เป็นหนังสือเดินทางฉบับปัจจุบัน ไม่มีการชำรุด เปียกน้ำ การขีดเขียนรูปต่างๆ หรือมีตราประทับอื่นๆ ที่ไม่ใช่การประทับตราอย่างเป็นทางการของประเทศนั้น ๆ หากเจ้าหน้าที่ตรวจคนเข้าเมืองปฏิเสธการเข้าหรือ ออกเมืองของท่าน ทางบริษัทไม่รับผิดชอบใดๆทั้งสิ้น
- **กรณีหญิงตั้งครรภ์เดินทาง** ท่านต้องมีใบรับรองแพทย์ระบุชัดเจนว่าสามารถเดินทางออกนอกประเทศได้ รวมถึงอายุครรภ์ที่ชัดเจนซึ่งเป็นที่อยู่นอกเหนือการควบคุมของบริษัท ทางบริษัทไม่รับผิดชอบใดๆทั้งสิ้น
- บริษัทฯ ไม่มีนโยบายในการจัดคูนอนให้แก่ลูกค้าที่ไม่รู้จักกัน กรณีที่ท่านเดินทาง 1 ท่านจะต้องจ่ายค่าพักเดี่ยวเพิ่มตามราคาที่เราไว้ในรายการทัวร์เท่านั้น
- กรณีทรัพย์สินเกิดการสูญหายระหว่างการท่องเที่ยว (ระหว่างทัวร์ ไม่ใช่ระหว่างบิน) โดยปกติประกันภัยการเดินทางที่บริษัททัวร์ได้จัดทำให้ลูกค้าจะไม่ครอบคลุมค่าชดเชยในกรณีกระเป๋าใบใหญ่สูญหาย ทุกท่านต้องดูแลและระวังทรัพย์สินส่วนตัวของท่าน
- ตัวเครื่องบินเป็นแบบหมู่คณะ ต้องเดินทางไป-กลับพร้อมกัน ไม่สามารถเปลี่ยนวันเดินทาง หรือรีฟันด์ได้ และการจัดที่นั่งของกรุ๊ปเป็นไปโดยสายการบินเป็นผู้กำหนด บริษัทฯ ไม่สามารถเข้าไปแทรกแซงได้ หากท่านต้องการระบุที่นั่งแนะนำให้ซื้อที่นั่งเพิ่มเติม
- มาตรฐานโรงแรม ห้องพัก เป็นไปตามมาตรฐานของประเทศนั้น ๆ แลนห้องพักของแต่ละโรงแรมจะมีความแตกต่างกัน อาจทำให้ห้องพักแบบห้องเดี่ยว (Single) และห้องคู่ (Twin/Double) และห้องพักแบบ 3 ท่าน (Triple Room) อาจจะไม่ติดกัน กรณีห้องพักที่เสนอเต็ม หรือทีมงานประชุม บริษัทฯขอสงวนสิทธิ์ในการปรับเปลี่ยนโรงแรมเพื่อให้เกิดความเหมาะสม
- **หากท่านเดินทางเป็นครอบครัวใหญ่ หรือเดินทางพร้อมสมาชิกในครอบครัวที่ต้องได้รับการดูแลเป็นพิเศษ (Wheelchair), เด็ก, และผู้สูงอายุ มีโรคประจำตัว ไม่สะดวกในการเดินทางท่องเที่ยวติดต่อกัน ท่านและครอบครัวต้องให้การดูแลสมาชิกภายในครอบครัวของท่านเอง เนื่องจากการเดินทางเป็นหมู่คณะ หัวหน้าทัวร์มีความจำเป็นต้องดูแลคณะทัวร์ทั้งหมด**
- บริษัทฯเป็นเพียงตัวแทนการท่องเที่ยว สายการบินและตัวแทนการท่องเที่ยวในต่างประเทศซึ่งไม่รับผิดชอบต่อความเสียหายต่างๆ ที่อยู่เหนือการควบคุมของเจ้าหน้าที่บริษัทฯ อาทิ การนัดหยุดงาน การจลาจล การเปลี่ยนแปลงเที่ยวบินหรือกำหนดเวลาในตารางบิน ภัยธรรมชาติ ฯลฯ หรือค่าใช้จ่ายเพิ่มเติมที่เกิดขึ้น ทั้งทางตรง หรือทางอ้อม เช่น การเจ็บป่วย การถูกทำร้าย การสูญหาย ความล่าช้า หรือ จากอุบัติเหตุต่างๆ ฯลฯ หรือต่อการตอบปฏิเสธการเข้าและออกเมืองของเจ้าหน้าที่ตรวจคนเข้าหรือออกเมือง อันเนื่องมาจากมีสิ่งผิดกฎหมาย หรือเอกสารการเดินทางไม่ถูกต้อง หรือการถูกปฏิเสธในกรณีอื่นๆ

