



by VR Agency Travel & Trade Co. Ltd.
ใบอนุญาต/Travel License: 11/11450

SINCE 2003
eTravelWay.com®

LINE @etravelway
Instagram etravelway

Facebook @etravelway
WhatsApp 021166395

A24459

JVZ286X
5วัน 3คืน

บินตรง
กรุงเทพฯ-นาริตะ

อิสระท่องเที่ยว 1 วัน

เติมอิ่ม Shabu Buffet

สายการบิน
Vietjet Air (VZ)
น้ำหนักกระเป๋า
20 KG

vietjet Air.com

Kawaguchigo Lavender
TOKYO
YOKOHAMA
FUJI

เดินทาง
มิถุนายน - กรกฎาคม 69

ไม่ได้มาเล่นๆ เกี่ยวญี่ปุ่นเทศกาลลาเวนเดอร์
Kawaguchiko Lavender Herb Festival 2026
ทุ่ง 'ลาเวนเดอร์' ม่วงไปหมดทั้งใจ ชมวิวฟูจิ สวนโอเอซิส ปาร์ค
บุบต่ายรูปที่เก๋และไม้ช้าใครสุดๆ โกดังอิฐสีแดงโยโกฮาม่า
จอพรด้านความรัก วัดหัวโซเก้ วัดโคโคคุชิน
สักการะพระใหญ่โคบุตสึ ปิดท้ายช้อปปิ้งจุใจห้างคิงโดเวอร์ซิตี

เริ่มต้น
เพียง **25,888**

ที่พักออนเซ็น 1 คืน นาริตะ: 2 คืน

โตเกียวอิฐสีแดงโยโกฮาม่า

พระใหญ่โคบุตสึ

<p>FLIGHT: vietjet Air.com </p>		
BKK	NRT	BKK
เที่ยวบิน	เวลาออก	เวลาถึง
VZ830	23.55	07.55
เที่ยวบิน	เวลาออก	เวลาถึง
VZ831	08.55	13.45



LINE @etravelway
@etravelway.fire
@etravelway.sky

Emergency call only : 0853642449
tour.bkk@etravelway.com
www.youtube.com/etravelway

www.etravelway.com
VS060426
Page 1 of 20





JVZ286X Kawaguchiko Lavender TOKYO FUJI

YOKOHAMA 5วัน 3คืน



ไม่ได้มาเล่นๆ เกี่ยวญี่ปุ่น เทศกาลลาเวนเดอร์
Kawaguchiko Lavender Herb Festival 2026
ทุ่ง 'ลาเวนเดอร์' ม่วงไปหมดทั้งใจ ชมวิวฟูจิ สวนโออิชิ ปาร์ค
มุมถ่ายรูปที่เก๋และไม่ซ้ำใครสุดๆ โกดังอิฐสีแดงโยโกฮาม่า
ขอพรด้านความรัก วัดหัวไซเก้ วัดโคโตคุอินสักการะพระใหญ่ไดบุตสึ
ปิดท้ายช้อปปิ้งจุใจห้างดังโตเวอร์ซิตี

- อิสระท่องเที่ยวหนึ่งวัน
- พักฟูจิออนเซ็น 1 คืน นาริตะ: 2 คืน
- เต็มอิ่ม! Shabu Buffet
- บินตรงกรุงเทพ - นาริตะ

เดินทางโดยสายการบิน **VIETJET (VZ)** น้ำหนักสัมภาระโหลดใต้ท้องเครื่อง **20 kg.** / CARRY ON **7 kg.**

วันที่	โปรแกรมท่องเที่ยว	เช้า	เที่ยง	เย็น	โรงแรม
1	ท่าอากาศยานนานาชาติสุวรรณภูมิ ประเทศไทย VZ830 BKK-NRT 23.55-07.55				
2	ท่าอากาศยานนานาชาตินาริตะ ประเทศญี่ปุ่น - โยโกฮาม่า - โกดังอิฐสีแดงโยโกฮาม่า - วัดโคโตคุอิน - จังหวัดยามานา ชิ - พักออนเซ็น			🍴	Fujisan Graden Hotel Onsen 3* หรือ ระดับใกล้เคียงกัน
3	Duty Free - สวนโออิชิ ปาร์ค+เทศกาลงาน Kawaguchiko Lavender Herb Festival 2026 - โตเกียว - วัดมัตสึจิ ยาม่า ไชเด็น - ห้าง Diver City - นาริตะ	🍴	🍴		Narita Gateway Hotel or International Resort Hotel Yurakujo 3* หรือ ระดับใกล้เคียงกัน
4	อิสระท่องเที่ยวตามอัธยาศัย หนึ่งวันเต็ม!	🍴			Narita Gateway Hotel or International Resort Hotel Yurakujo 3* หรือ ระดับใกล้เคียงกัน
5	ท่าอากาศยานนานาชาตินาริตะ ประเทศญี่ปุ่น - ท่าอากาศ ยานนานาชาติสุวรรณภูมิ ประเทศไทย VZ831 NRT-BKK 08.55-13.45	🍴			





วันเดินทาง	ราคาผู้ใหญ่ (บาท)	ราคาเด็ก (บาท)	พักเดี่ยว/เดินทางท่านเดียว เพิ่ม (บาท)	ที่นั่ง	หมายเหตุ
02-06 มิถุนายน 2569	28,888	ไม่มีราคาเด็ก (Infant ไม่เกิน 2 ปี 6,000 บาท)	6,500	25	
04-08 มิถุนายน 2569	25,888			25	
10-14 มิถุนายน 2569	25,888			25	
24-28 มิถุนายน 2569	25,888			25	
24-28 กรกฎาคม 2569	27,888			25	
25-29 กรกฎาคม 2569	27,888			25	
28 กรกฎาคม - 01 สิงหาคม 2569	25,888			25	



วันที่หนึ่ง ทำอากาศยานนานาชาติสุวรรณภูมิ ประเทศไทย

20.00 น. พร้อมกันที่ ณ ทำอากาศยานนานาชาติสุวรรณภูมิ ประเทศไทย อาคารผู้โดยสารระหว่างประเทศขาออก ชั้น 4 เคาน์เตอร์สายการบิน VIETJET (VZ) มีเจ้าหน้าที่ของบริษัทฯ คอยอำนวยความสะดวกด้านเอกสารและติดแท็กกระเป๋า

23.55 น. เดินทางสู่ ทำอากาศยานนานาชาตินาริตะ ประเทศญี่ปุ่น โดยสายการบิน VIETJET (VZ) เที่ยวบินที่ VZ830 (ค่าทิวไรน์รวมค่าอาหารบนเครื่อง บนเครื่องบินจำหน่าย)



LINE @etravelway

@etravelway.fire

@etravelway.sky

Emergency call only : 0853642449

tour.bkk@etravelway.com

www.youtube.com/etravelway

www.etravelway.com

VS060426

Page 3 of 20





วันที่สอง ท่าอากาศยานนานาชาตินาริตะ ประเทศญี่ปุ่น – โยโกฮาม่า – โกดังอิฐสีแดงโยโกฮาม่า– วัดโคโตคุอิน – จังหวัดยามานาชิ – ฟุกุออนเซ็น 🍷 อาหาร เย็น

07.55 น. เดินทางถึง ท่าอากาศยานนานาชาตินาริตะ ประเทศญี่ปุ่น (เวลาท้องถิ่นเร็วกว่าประเทศไทย 2 ชั่วโมง กรุณาปรับนาฬิกาของท่านเป็นเวลาท้องถิ่น เพื่อความสะดวกในการนัดหมาย) นำท่านผ่านพิธีตรวจคนเข้าเมืองและศุลกากรสำคัญ!!! ประเทศญี่ปุ่นไม่อนุญาตให้นำอาหารสด จำพวก เนื้อสัตว์ พืช ผัก ผลไม้ เข้าประเทศ หากฝ่าฝืนจะมีโทษจับและปรับ จากนั้นนำท่านเดินทางสู่ โยโกฮาม่า(Yokohama) (ใช้เวลาเดินทางโดยประมาณ 2 ชั่วโมง) เป็นเมืองที่มีเสน่ห์และหลากหลาย ผสมผสานระหว่างวัฒนธรรมญี่ปุ่นดั้งเดิมและความทันสมัยได้อย่างลงตัว จึงเป็นเมืองที่น่าท่องเที่ยวและน่าอยู่ **อิสระเดินเล่น โกดังอิฐสีแดงโยโกฮาม่า (Yokohama Red Brick Warehouse)** เป็นอาคารอิฐสีแดงสองภายในมีร้านค้าน่ารักๆ งานคราฟต์ และร้านอาหารเก๋ๆ มักมีอีเวนต์เปลี่ยนไปตามฤดูกาล นอกจากนี้ในส่วนของ อาคารทั้งสองหลังยังใช้เป็นสถานที่จัดงานอีเวนท์ต่างๆ เป็นประจำ เช่น งานเทศกาล คอนเสิร์ต และงานแสดงสินค้า ในบริเวณชั้น 3 ซึ่งมีห้องโถงขนาดความจุกว่า 300 ที่นั่ง



หรืออิสระท่องเที่ยวบริเวณใกล้เคียง

1. 🍷 **โยโกฮาม่า ไชน่าทาวน์ (Yokohama Chinatown)** ไชน่าทาวน์ที่ใหญ่ที่สุดในญี่ปุ่น! ด้านในเต็มไปด้วยร้านอาหารจีนกว่า 250 ร้าน นอกจากนี้ยังมีร้านขายของที่ระลึก สินค้าจีน และสิ่งอำนวยความสะดวกต่างๆ

Highlight! ไปตะลุย ชิมชิลๆ ถ้าบึกไม่ออก ขอแนะนำ!!

- โอโจ (Ocho) เปิดปึกกึ่งไซส์เล็ก
- เอโดะเซ (Edosei) ซาลาเปาลูกโต ขวัญใจคนญี่ปุ่น
- โฮเท็นคาคุ (Hotenkaku) เสี้ยวหลงเปาทอด!
- หวังฟูจิง (Wangfujing) กับเสี้ยวหลงเปาทิ้งนึ่งทั้งทอด
- ไคคะโร (Kaikaro) เมมูดั้งเดิมและเมมูสมัยใหม่





2. ✨ **โยโกฮาม่า คอสโมเวิลด์ (Yokohama Cosmo World)** สวนสนุกริมน้ำที่ไม่มีค่าเข้าประตู! คุณสามารถเดินเข้าไปถ่ายรูปชิๆ หรือเลือกเล่นเฉพาะเครื่องเล่นที่อยากเล่นก็ได้

- **Highlight:** Diving Coaster "Vanish!" รถไฟเหาะที่วิ่งลงน้ำจนเกิดน้ำพุยักษ์
- **ราคาโดยประมาณ:** เข้าฟรี / ค่าเครื่องเล่นรายชิ้นประมาณ 300 - 900 เยน



3. 🕒 **คอสโมส คล็อก 21 (Cosmo Clock 21)** ชิงช้าสวรรค์ยักษ์ที่เป็นสัญลักษณ์ของเมือง ตั้งอยู่ใน Cosmo World นั้นเองครับ

- **Highlight:** ตอนกลางคืนจะมีการแสดงไฟ LED ที่เปลี่ยนสีกันไปมาสวยงามมาก หนึ่งรอบใช้เวลาประมาณ 15 นาที
- **ราคาโดยประมาณ:** 1,000 เยน ต่อคน (แนะนำให้ขึ้นช่วงพระอาทิตย์ตกดิน)

4. 🛍️ **ห้างสรรพสินค้าเวิลด์ พอร์ตเตอร์ส (Yokohama World Porters)** ห้างใหญ่ใจกลางมินาโตมิโร ที่รวมทุกอย่างไว้ในที่เดียว ทั้งโรงหนัง ร้านขายเสื้อผ้าแฟชั่น ร้านอาหาร ตอบโจทย์ทุกเพศทุกวัย

- **Highlight:** ชั้น 1 เป็นแหล่งรวมร้านอาหาร (Gourmet) ที่หลากหลายมาก และมีโซนของเล่นที่เด็กๆ (และผู้ใหญ่) ต้องเลิฟ

5. 🚢 **โยโกฮาม่า แอร์ เคบิน (Yokohama Air Cabin)** กระเช้าลอยฟ้าในเมืองแห่งแรกของญี่ปุ่น เชื่อมต่อสถานี Sakuragicho กับย่าน Shinko (ใกล้ตึกอิฐแดง)

- **Highlight:** การเดินทางข้ามน้ำที่เห็นวิวตึกกระฟ้าของมินาโตมิโรแบบเต็มตาในเวลา 5 นาที
- **ราคาโดยประมาณ:** เที่ยวเดียว 1,000 เยน / ไป-กลับ 1,800 เยน * *Tip:* มีตั๋วชุดรวมกับ Cosmo Clock 21 ราคา 1,500 เยน (ประหยัดไป 500 เยน!)





6. 🌸 **สวนยามาชิตะ (Yamashita Park)** มุมถ่ายรูปสุดคลาสสิกที่ใครมาแวะภาพคู่กับเรือยักษ์ลำนี้ 🇯🇵 เรือเดินสมุทรในตำนานที่จอดสงบนิ่งอยู่ริมน้ำ และ Sea View Panorama รวมไปถึงในช่วงฤดูใบไม้ผลิ สามารถชม สวนดอกกุหลาบหลากสีสีนที่จะบานสะพรั่ง 🌸

- **Highlight:** ถ้าไปช่วง เดือนเมษายน จะมีดอกทิวลิปกว่า 160,000 ดอกบานสะพรั่ง สวยเหมือนอยู่เนเธอร์แลนด์
- **ราคาโดยประมาณ:** เข้าฟรี



เที่ยง **อิสระอาหารเที่ยง ตามอัธยาศัย เพื่อไม่เป็นการรบกวนเวลาของท่าน**
 ✨ **ไม่ได้ใช้คอนกรีต ก็เหมือนมาไม่ถึงชมความยิ่งใหญ่ของ วัดโคโตอิน (Kotoku-in) พระใหญ่โคบุตสึ (Kamakura Daibutsu หรือ The Great Buddha) (ใช้เวลาเดินทางโดยประมาณ 1 ชั่วโมง) เป็นพระพุทธรูปที่สำคัญที่สุดในคือแลนด์มาร์คที่ยืนหนึ่ง เรื่องความศรัทธาและความอลังการมานานกว่า 750 ปี ความยิ่งใหญ่ระดับโลก พระพุทธรูปสำริดที่ใหญ่เป็นอันดับ 2 ของญี่ปุ่น (รองจากที่นารา) ด้วยความสูงถึง 13.35 เมตร และน้ำหนักมหาศาลกว่า 121 ตัน! ที่เห็นองค์พระเป็นสีเขียวเป็นเพราะที่เกิดปฏิกิริยาทางเคมี เกิดออกไซด์ของโลหะที่สะสมมาเป็นเวลานานจนองค์พระเป็นสีเขียวเป็นเอกลักษณ์และดูทรงพลังอย่างที่สุด**

Highlight! 💡 **Best Shot** แนะนำให้ถ่ายรูปมุมช้อนจากด้านล่างเพื่อให้เห็นความยิ่งใหญ่ตัดกับท้องฟ้าใสๆ หรือถ้าไปช่วงซากุระ/ใบไม้เปลี่ยนสี จะได้อากหลังที่สวยงามเหมือนภาพวาดเลย





เดินทางสู่ จังหวัดยามานาชิ (Yamanashi) (ใช้เวลาเดินทางโดยประมาณ 2 ชั่วโมง) เป็นที่รู้จักจากทัศนียภาพทางธรรมชาติที่สวยงาม รวมถึงภูเขาไฟฟูจิอันโดดเด่น หากมีโอกาสต้องมาสักครั้ง

เย็น ๑๑ รับประทานอาหารเย็น (มื้อที่2)

ที่พัก : Fujisan Graden Hotel Onsen 3* หรือระดับและเมืองใกล้เคียงกัน

(ชื่อโรงแรมที่ท่านพักทางบริษัทจะทำการแจ้งพร้อมใบนัดหมาย 5-7 วันก่อนเดินทาง)

กรณีที่พักจังหวัดยามานาชิเต็ม ทางบริษัทฯ ขอสงวนสิทธิ์ไปพักจังหวัดชิซุโอกะแทน โดยไม่แจ้งให้ท่านทราบล่วงหน้าทุกกรณี





Highlight! 🌿 ✨ **ออนเซ็น (Onsen) แช่น้ำแร่พิण्या รับไอเย็น... ความสุขระดับสิบที่คนรักญี่ปุ่นต้องหลงรัก** ที่สุดของรางวัลแห่งการเดินทาง! ให้ท่านได้ผ่อนคลายร่างกายและจิตใจ น้ำแร่ธรรมชาติที่อุดมไปด้วยแร่ธาตุทรงคุณค่า ช่วยบำรุงผิวพรรณให้เปล่งปลั่งและคลายความเมื่อยล้าจากทุกย่างก้าว 🧼 **The Small Towel:** ผ้าขนหนูผืนเล็กที่ได้รับมาให้นำมาวางบนศีรษะขณะแช่เพื่อช่วยคุณอุณหภูมิร่างกาย ไม่ต้องนำลงไปจุ่มในน้ำ 🧘

วันที่สาม Duty Free – สวนโออิชิ ปาร์ค+เทศกาลงาน Kawaguchiko Lavender Herb Festival 2026 – โตะเกียว – วัดมัตสึจิยาม่า โซเดิน – ห้าง Diver City – นาริตะ 🍴 **อาหาร** **เช้า, เกียง**

เช้า 🍴 **รับประทานอาหารเช้า ณ โรงแรม (มื้อที่2)**

ช้อปปิ้งที่ ดิวตี้ฟรี (Duty free) แหล่งช้อปปิ้งปลอดภาษี ที่รวบรวมสินค้าราคาพิเศษ และมีชื่อเสียงที่เห็นแล้วต้องรู้ว่ามาจากประเทศญี่ปุ่นเช่น โฟมถ่านหินภูเขาไฟ วิตามิน อาหารเสริม ครีมต่างๆ ขนมญี่ปุ่นหลากหลายชนิด รวมไปถึงชาเขียวผลิตภัณฑ์ขึ้นชื่อของญี่ปุ่น เป็นต้น ให้ทุกท่านสามารถเลือกซื้อเป็นของฝาก 🌸 🍷 🍷 **แลนด์มาร์คระดับมหานที่สวยจนลืมหายใจในทุกฤดูกาล สวนโออิชิ ปาร์ค (Oishi Park)** ที่รวมความงามของดอกไม้และขุนเขาไว้ในที่เดียว ตระการตาไปกับทัศนียภาพอันกว้างใหญ่ที่สะกดสายตาผู้มาเยือนจากทั่วโลก อิสระให้ท่านบันทึกภาพความประทับใจและเลือกชมสินค้าพื้นเมืองคุณภาพท่ามกลางบรรยากาศพักผ่อนที่สมบูรณ์แบบ 📷 **(**การบานของดอกไม้ทั้งนี้ขึ้นอยู่กับสภาพอากาศในแต่ละปี)**





ไฮไลท์ 📅 ตารางดอกไม้ไฮไลท์ ณ สวนโออิชิ پارค

- **ปลายเมษายน – ต้นพฤษภาคม**
ชิบะซากุระ (Shibazakura) & ทิวลิป พรหมดอกไม้สีชมพูเข้ม ขาว และม่วง ตัดกับฟูจิที่มีหิมะปกคลุมยอดชัดเจน 🌸
 - **มิถุนายน – สิงหาคม**
ลาเวนเดอร์ (Lavender) บีโกเนีย (Begonia) & โคะเซีย (ฟุ่มเขียว) ดอกไม้หน้าร้อนสีส้มจัดจ้าน และฟุ่มโคเซียทรงกลมสีเขียวสดใส ❤️
 - **กันยายน – ตุลาคม**
คอสมอส (Cosmos) ดอกดาวกระจายสีส้ม-ขาว บานสะพรั่งรับลมใบไม้ร่วง 🌼
 - **กลางตุลาคม – ตุลาคม**
โคเซีย (Kochia - สีแดง) ฟุ่มโคเซียจะเปลี่ยนจากสีเขียวเป็น สีแดงก่ำ ทั้งทุ่ง สวยแปลกตามาก ❤️
 - **พฤศจิกายน – มีนาคม**
ทิวทัศน์ฤดูหนาว แม้ไม่มีทุ่งดอกไม้ใหญ่ แต่จะได้เห็น "ฟูจิยามะ" ชัดที่สุด และมีการประดับไฟในช่วงหน้าหนาว ❄️
- **ทั้งนี้ การเปลี่ยนแปลง การบาน และการร่วงโรยของดอกไม้ธรรมชาติ ขึ้นกับสภาพอากาศในแต่ละปี**

ปักหมุด ❤️ เทศกาลงาน Kawaguchiko Lavender Herb Festival 2026 หรือที่คนไทยเรียกติดปากว่า เทศกาลดอกลาเวนเดอร์ คาว่ากุจิโกะ) กำลังจะเสกชายฝั่งทะเลสาบให้กลายเป็นพรมสีม่วงแบบจัดเต็ม! **คาดการณ์ว่า ช่วงวันที่ 21 มิถุนายน – 21 กรกฎาคม 2026** อย่าพลาด "ซอฟต์แวร์สีฟลาเวนเดอร์" รสชาติหวานสดชื่นแบบตะโกน แถมถ่ายรูปคู่ทุ่งดอกไม้คือคอมโบที่ถูกต้องที่สุด! อร่อยหลักร้อย วิวหลักล้านที่แท้ทรู" ❤️ 📍

หมายเหตุ: สำหรับฟรีวีเดนเดินทางช่วง วันที่ 21 มิถุนายน – 21 กรกฎาคม 2026 มีโอกาสจะได้พบกับเทศกาลงาน Kawaguchiko Lavender Herb Festival 2026 และกรณีวันเปิด-ปิดงานมีการเปลี่ยนแปลงขึ้นอยู่กับทางผู้จัด รวมไปถึงการบานและการร่วงโรยของดอกไม้เร็วหรือช้า ทั้งนี้ขึ้นอยู่กับสภาพอากาศในแต่ละปี





เดินทางสู่ โตเกียว (Tokyo) (ใช้เวลาเดินทางโดยประมาณ 2 ชั่วโมง) เมืองหลวงของญี่ปุ่น เป็นมหานครที่เต็มไปด้วยความหลากหลายทางวัฒนธรรมและเทคโนโลยีที่ทันสมัย ทำให้เป็นจุดหมายปลายทางยอดนิยมของนักท่องเที่ยวจากทั่วโลก

เที่ยง ๑๐ รับประทานอาหารเที่ยง (เนื้อกึ่ง) เมนูพิเศษ Shabu Buffet

Highlight! 🔥 *Shabu Buffet!*
สไตล์ญี่ปุ่น สวรรค์ของคนรักซาบู
เพียงจุ่มเนื้อ ลงในหม้อ สะบัดๆ พอเนื้อ
สุก จิ้มกับน้ำจิ้มสไตล์ญี่ปุ่น คงจะฟินไม่
น้อย !!



🏯 สถานที่แห่งความเชื่อและสิริมงคลให้สุด! วัดมัตสึ
จิยาม่า โชเด็น (Matsuyama Shoden) ✨
สัญลักษณ์ประจำวัดเป็นรูป "หัวโซเก้ไอโซ" การชำระ
ล้างจิตใจและร่างกาย รวมถึงความอุดมสมบูรณ์ และ
"ถุงเงิน" สื่อถึง ความมั่งคั่งและโชคลาภ การค้าขาย
รุ่งเรือง และความอุดมสมบูรณ์ของทรัพย์สินเงินทอง

Highlight! วัดนี้เป็น "Unseen" เชื่อว่าการถวาย
หัวโซเก้ไอโซจะช่วยขจัดความริษยา ความโกรธ รวม
ไปถึงช่วยให้สุขภาพแข็งแรง ครอบครัวปรองดอง
และที่พลาดไม่ได้คือ คนโสดจะสมหวัง หากขอ
เรื่องคู่ครอง!!



Must-Have Item
ห้ามพลาด! เครื่องราง (Omamori) ดีไซน์พิเศษรูปหัวโซเก้ไอโซและถุงเงิน สีสน่ารักไม่ซ้ำใคร พกติดตัวไว้เสริม
ดวงเรื่องโชคลาภและปิดเป่าสิ่งชั่วร้ายได้ดีเยี่ยม





ขั้นตอนการไหว้ฉบับสายบุญ (Step-by-Step)

- ซื้อหัวไชเท้าสด: หาซื้อได้ที่จุดจำหน่ายในวัด (ประมาณ 200-300 เยน) เพื่อนำไปถวายองค์เทพ (ค่าตัวริไม่รวมค่าของไหว้ เครื่องรางและอื่นๆ ภายในวัด)
- ชำระกายใจ: ล้างมือและปากที่บ่อน้ำพุ (Chozuya) ให้สะอาดก่อนเข้าสู่พิธี
- ถวายเครื่องสักการะ: วางหัวไชเท้าลงบนโต๊ะหน้าวิหารหลักด้วยความสวัสดี
- อธิษฐานขอพร: * โยนเหรียญ 5 เยน (สื่อถึงการมีวาสนาต่อกัน) โด่งคำนับ 2 ครั้ง ปรบมือ 2 ครั้ง (หรือประนมมือสงบนิ่งตามแบบวัดพุทธ) ตั้งจิตขอพรเรื่อง "สุขภาพ" (ผ่านหัวไชเท้า) และ "เงินทอง" (ผ่านถุงเงิน) โด่งคำนับปิดท้าย 1 ครั้ง

TIPS OF THE DAY: หลังจบวัน ทางวัดมักจะนำหัวไชเท้าที่ผ่านพิธีสวดแล้วมาวางให้สาธุชนนำกลับไปปรุงอาหารที่บ้าน เชื่อกันว่ากินแล้วจะเป็นสิริมงคลอย่างมาก!



📍 ปิกนุกุสรวรค์ของนักช้อป! บุก ห้าง ไทเวอร์ซิตี(Diver City) ที่รวมทุกอย่างไว้ในที่เดียว! ไม่ว่าคุณจะเป็นสายแฟชั่น (ซัน) ที่มองหาเสื้อผ้าคอลเลกชันใหม่ล่าสุด หรือสายไลฟ์สไตล์ที่อยากได้ของใช้คุณภาพพรีเมียม บอกเลยว่าที่นี่คือคำตอบ! แถมยังจัดเต็มด้วยโซนอาหารที่รวมเมนูเด็ดทั้งคาว-หวานระดับตำนานไวโรลเลอร์ ใครมาโตเกียวแล้วไม่ได้แวะที่นี่... บอกเลยว่าพลาดมาก! ตั้งแต่ประมาณช่วงเดือนมิถุนายน จะเป็นช่วงที่ดอกไฮเดรนเยียบานสะพรั่ง เมื่อถึงเวลานี้จะมีทุ่งไฮเดรนเยียสวยๆ มากมายให้ชมให้ถ่ายภาพความประทับใจ 🌸💖





สถานที่แนะนำ ชมวิวพักผ่อนที่ Odaiba Seaside Park หรือที่รู้จักกันในชื่อ Odaiba Marine Park สวนสาธารณะริมทะเลที่ตั้งอยู่บนเกาะโอโดบะในอ่าวโตเกียว สามารถสัมผัสบรรยากาศริมทะเลได้มีร้านอาหารและคาเฟ่หลายแห่งให้บริการ หรือเดินเล่นถ่ายภาพวิวดูสะพานและรูปปั้นเทพีเสรีภาพจำลอง ซึ่งเป็นของขวัญจากฝรั่งเศส

เดินทางสู่เมือง **นาริตะ (Narita)** (ใช้เวลาเดินทางโดยประมาณ 1.30 ชั่วโมง) ถือว่ามีสถานที่ท่องเที่ยวหลากหลาย ะวัดที่มีประวัติศาสตร์อันยาวนาน แหล่งช้อปปิ้งแฟชั่น หรือของใช้ ที่พัก รวมไปถึงอาหารทั้งคาวหวานสไตล์ญี่ปุ่น อีกทั้งยังมีร้านขายของฝาก รวมครบจนถือว่าเป็นเสน่ห์ของเมืองนี้เลยทีเดียว

เย็น **อิสระอาหารเย็น ตามอัธยาศัย** เพื่อไม่เป็นการรบกวนเวลาของท่าน

ที่พัก : Narita Gateway Hotel or International Resort Hotel Yurakujo 3* หรือระดับและเมืองใกล้เคียงกัน (ชื่อโรงแรมที่ท่านพักทางบริษัทจะทำการแจ้งพร้อมใบนัดหมาย 5-7 วันก่อนเดินทาง)

วันที่สี่

อิสระท่องเที่ยวตามอัธยาศัย หนึ่งวันเต็ม!

🍴 อาหาร เช้า

เช้า **🍴 รับประทานอาหารเช้า ณ โรงแรม (มื้อที่4)**

- **อิสระท่องเที่ยวตามอัธยาศัยไม่มีรถ อาหาร โกด์และหัวหน้าทัวร์ให้บริการ**
- **ทุกท่านสามารถท่องเที่ยวและช้อปปิ้ง โดยมีโกด์แนะนำเส้นทาง**

โปรแกรมแนะนำ

*** Option tour! สวนสนุกโตเกียวดิสนีย์แลนด์ หรือ ดิสนีย์ซี**

ราคาเริ่มต้นท่านละ 3,000 บาท/ท่าน *โปรดตรวจสอบกับเจ้าหน้าที่อีกครั้งก่อนการสั่งซื้อ*

🏰 Tokyo Disneyland (ไม่มีหัวหน้าทัวร์และไม่มีโกด์นำเที่ยว) อาณาจักรแห่งเวทมนตร์ที่คุณต้องมาสัมผัสสักครั้งในชีวิต! ✨ โซนความอลังการในจังหวัดชิบะ นี้คือสวนสนุกดิสนีย์แห่งแรกนอกอเมริกาที่ยกความมหัศจรรย์จากแคลิฟอร์เนียและฟลอริดา มาไว้ที่นี่! สัมผัสความสนุกสุดเหวี่ยงไปกับ **7 โซนมหัศจรรย์** ที่จะทำให้หัวใจคุณเต้นแรงไม่ซ้ำกัน **World Bazaar:** ละครตากับย่านช้อปปิ้งย้อนยุคสไตล์อเมริกัน 🏰 **Tomorrowland:** ทะยานสู่โลกอนาคตและอวกาศสุดล้ำ 🚀 **Toontown:** บุกบ้านมิกกี้เมาส์และพองเพื่อนสุดคิ้วท์ 🧚 **Fantasyland:** เข้าสู่โลกเทพนิยายและปราสาทในฝัน 🐼 **Critter Country:** พจญภัยล่องแก่งไปกับเหล่าสัตว์ตัวจิ๋ว 🇺🇸 **Westernland:** สวมบทควาบบอยทะเลลุยดินแดนตะวันตก 🧟 **Adventureland:** บุกป่าผาดองและล่องเรือโจรสลัดสุดตื่นเต้น 🚫 **ไม่ว่าคุณจะเป็นสายลุยหรือสายหวาน เตรียมตัวให้พร้อม... เพราะเวทมนตร์ที่นี้จะเสกให้รอยยิ้มของคุณไม่จางหายตลอดทั้งวัน!**

📍 **🌟 (ค่าทัวร์ไม่รวมบัตรค่าเข้าโตเกียวดิสนีย์แลนด์โปรดตรวจสอบราคากับเจ้าหน้าที่อีกครั้งก่อนเดินทาง)**



LINE @etravelway

@etravelway.fire

@etravelway.sky

Emergency call only : 0853642449

tour.bkk@etravelway.com

www.youtube.com/etravelway

www.etravelway.com

VS060426

Page 12 of 20





แนะนำวิธีการเดินทางไปสวนสนุกโตเกียวดิสนีย์แลนด์ (Tokyo Disneyland)
นี่คือวิธีการเดินทางหลักๆ ที่ได้รับความนิยม

🚆 รถไฟ:

- สาย JR Keiyo Line, Musashino Line หรือ Tozai Line มาลงยังสถานี ไมอามะ (Maihama) เดินเท้าประมาณ 5-10 นาที จากสถานีไมอามะถึงประตูทางเข้าสวนสนุกได้เลย
- สาย JR Disney Resort Line ลง Tokyo Disneyland จากนั้นเดินต่อไปเพื่อเข้าสวนสนุก

🚌 Shuttle Bus

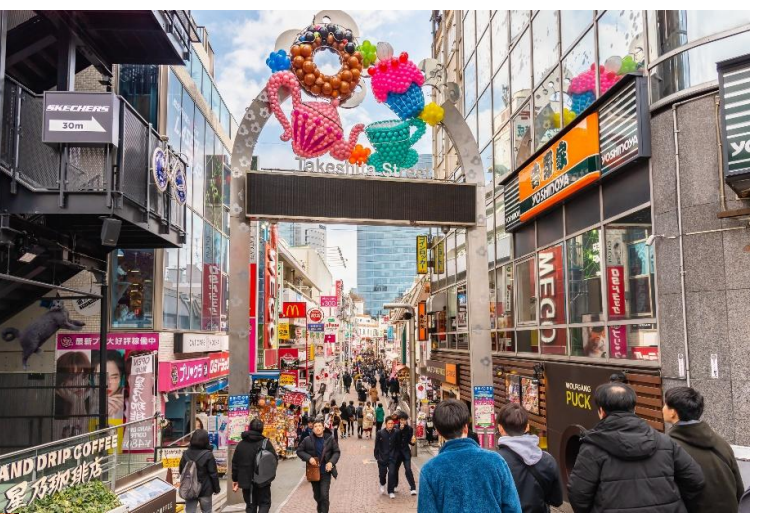
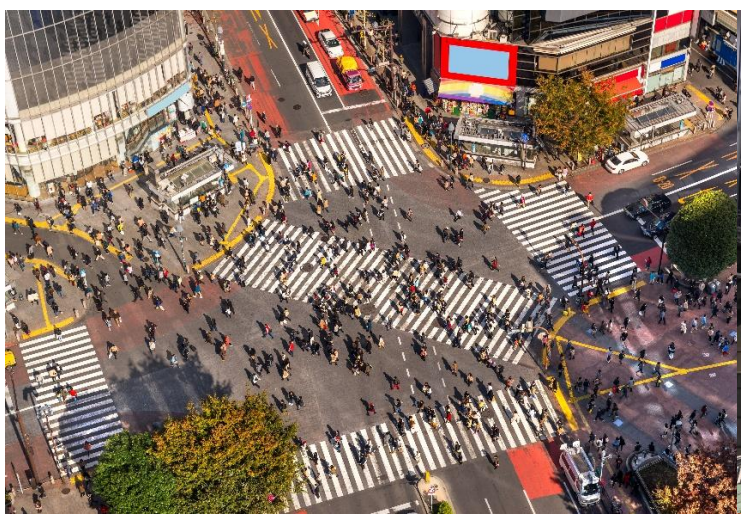
- ขึ้น Shuttle Bus จากสถานีชินจูกุ รถจะขับมาส่งที่หน้าสวนสนุก

🚗 แท็กซี่

- เหมาะสำหรับผู้เดินทางเป็นกลุ่มหรือมีสัมภาระมาก และต้องการความรวดเร็วรวมถึงเป็นส่วนตัว แต่ค่าใช้จ่ายจะสูงที่สุด

หรืออิสระท่องเที่ยวโดยรถไฟ

- พิกัดสุด Hot ใจกลางโตเกียว ย่านชิบูย่า (Shibuya) ที่สายแฟชั่นและไลฟ์สไตล์ต้องเช็กอิน! Shibuya Crossing 🚦 สัมผัสประสบการณ์ช้อปปิ้งที่เหนือระดับในห้างสรรพสินค้าสุดไอคอนิก ที่รวมทุกความต้องการไว้ในที่เดียว ตั้งแต่สตรีทแวร์สุดคุลไปจนถึงไอเอนด์สุดหรู
- "รันเวย์" ที่สนุกที่สุดในโลก! ย่านฮาราจูกุ (Harajuku) สเทจของสายแพ๊พตัวแม่ และสวรรค์ของสตรีทฟู้ดสุดคิ้วท์! 🌈 ตื่นตาตื่นใจกับสีสันของวัยรุ่นญี่ปุ่นที่หลุดออกมาจากโลกแฟนตาซี! พิกัดลับสายช้อป ทรอกกาเคชิเตะสุดไอคอนิกที่รวมไอเทม "ของมันต้องมี!" ตั้งแต่เสื้อผ้าแนวสตรีท เครื่องประดับสุดยูนิค ไปจนถึงร้าน 100 เยน เอาใจนักช้อปละลายเงินเยน
- ปิกนุดแลนด์มาร์ค ย่านกินซ่า (Ginza) นิยามใหม่แห่งความหรูหรา และสวรรค์ของนักช้อปสายพรีเมียม! 🛒 เติมไปด้วยร้านค้าแบรนด์เนมระดับไฮเอนด์มารวมตัวกันอยู่มากมาย และร้านค้าขนาดใหญ่อย่าง BIC CAMERA, UNIQLO หรือ MUJI ก็จะมีสินค้าหลากหลายครบครัน ซึ่งจะสะดวกสำหรับเวลาที่ต้องการซื้อสินค้าจำนวน





📌 ลิขสิทธิ์ของฝากมีให้เลือกเยอะจนตาลาย! เน้นไอเท็มยอดฮิตที่หาซื้อง่าย

🍪 หมวดของกิน

Tokyo Banana ขนมเค้กกล้วยนุ่ม
New York Perfect Cheese ขนมปังกรอบสอดไส้ชีสและครีมสด
Press Butter Sand คุกกี้เนยสอดไส้คาราเมลหอมฟุ้ง

💄 หมวดเครื่องสำอางและสกินแคร์ (Beauty Must-Haves)

SK-II, Shiseido, Clé de Peau Beauté ซื้อที่ญี่ปุ่นถูกกว่าไทยเยอะ โดยเฉพาะในสนามบิน (Duty Free อุณหภูมิต่ำ) และ มาร์คหน้า Lululun สูตรโตเกียว, กันแดด Anessa, หรือสกินแคร์จาก Hada Labo พักตร์: ร้าน Matsumoto Kiyoshi, Sundrug หรือห้าง Don Quijote (ดองกิ)

🧸 หมวดของเล่นและไอพีส์ไต้ล (Character & Gadgets)

Pokémon Center ต้องไปสาขา Shibuya (มีมิวทูในตู้กระจก) หรือ Nihonbashi เพื่อซื้อตุ๊กตาเวอร์ชันลิมิเต็ด Art Supplies & Stationery: ปากกา สมุด และเครื่องเขียนดีไซน์ล้ำที่ร้าน Loft หรือ Itoya (Ginza)
Gadgets: กล้องฟิล์ม, หูฟังล้ำๆ หรือของเล่นแปลกๆ ที่ร้าน Bic Camera หรือ Yodobashi Camera



🇬🇧 เตรียมบัตร เตรียมเงินเยน ให้พร้อมเหล่า นักช้อป เช็คอินไอเท็มเด็ดศูนย์รวมแฟชั่น ย่านชินจูกุ (Shinjuku) แหล่งช้อปปิ้งขนาดใหญ่ใจกลางเมืองหลวงโตเกียว สามารถเลือกชมและซื้อสินค้ามากมาย อาทิเช่น เครื่องใช้ไฟฟ้า, กล้องถ่ายรูป, นาฬิกา, เสื้อผ้า, รองเท้า และเครื่องสำอางแบรนด์ต่างๆ เช่น KOSE, SHISEDO, KANEBO, SK II และอื่นๆ อีกมากมาย หรือร้าน100เยน (อยู่ตึก PEPE ชั้น 8) ซึ่งสินค้าทุกอย่างภายในร้านจะราคา 100 เยน เท่ากันหมด หรือเป็นร้านดองกิและร้านมัตสึโมโต้ที่รวมสินค้า ที่ขายสินค้าราคาถูกสารพัดอย่างเอาไว้





🎁 Must-Eat พิกัด แนะนำ ถ้าไปแล้วต้องลองชิม

- 🍣 1. Numazuko (ซูชิจานหมุนเกรดพรีเมียม) ถ้าอยากกินซูชิสดๆ ในราคาที่จับต้องได้ ต้องที่นี่! จุดเด่นคือหน้าซูชิที่ล้นจนมองไม่เห็นข้าว และมีเมนูหายากอย่าง "อูนิ" หรือ "กรรเชียงปู" ในราคาเป็นมิตร
 - พิกัด: ไกล่สถานี Shinjuku ทางออก East Exit
- 🍜 2. Ichiran Ramen (ราเม็งช้อนอบ) สาขาชินจูกุคือหนึ่งในสาขาที่คึกคักที่สุด แม้จะมีหลายที่แต่การได้นั่งกินในตู้ไม้ส่วนตัวนี้ให้ฟีลลิ่งดีสุดๆ
 - พิกัด: มีหลายจุดในชินจูกุ (แนะนำสาขาใกล้สถานี Shinjuku-sanchohome)
- 🍗 3. Omoide Yokocho (ตรอกความทรงจำ / ตรอกแมลงสาบ) ย่านบิงย่าง (Yakitori) สุดคลาสสิกในซอยแคบๆ ที่เต็มไปด้วยเสน่ห์ยุคโชวะ แนะนำให้หาร้านที่มีเตาถ่าน นั่งจิบเครื่องดื่มเย็นๆ คู่กับไก่ย่างร้อนๆ ได้บรรยากาศ Local สุดๆ
 - พิกัด: ด้านหลังสถานี Shinjuku ทางออก West Exit
- 🍖 4. Katsukura (ทงคัตสึระดับตำนาน) หมุกทอดทงคัตสึที่ใช้หมูคุณภาพเยี่ยม แป้งบางกรอบ และจุดเด่นคือการให้เราบดงาเองเพื่อผสมกับซอสสูตรพิเศษ หอมฟุ้งไปทั้งโต๊ะ
 - พิกัด: ทีวี Takashimaya Times Square ชั้น 14
- 🍲 5. Aiya (พุดดิ้งและขนมหวานญี่ปุ่น) สำหรับสายหวาน ต้องพุดดิ้งชาเขียวหรืออานมิกที่ร้านเก่าแก่แห่งนี้ รสชาติละมุน ไม่หวานตัดขา ให้ความรู้สึกถึงขนมญี่ปุ่นขนานแท้
 - พิกัด: ทีวี Shinjuku Marui Honkan

- พิกัดร้านอาจมีการเปลี่ยนแปลง -

- 🏯 **เที่ยวชมวัดประจำเมืองชื่อดังที่ วัดนาริตะซัง (Naritasan Temple)** เป็นวัดที่มีความเก่าแก่และมีชื่อเสียงอย่างมาก เป็นที่ประดิษฐานขององค์ฟูโดเมียวโอะ (Fudo Myoo) เทพเจ้าแห่งไฟ ภายในวัดมีอาคารที่สวยงาม เช่น โถงหลัก (Daihondo) เจดีย์สันติภาพ (Great Peace Pagoda) และสวนสไตล์ญี่ปุ่นในช่วงฤดูใบไม้เปลี่ยนสีจะสวยงามมากๆ 🌳 วัคนี่เคยใช้เป็นโลโก้ของภาพยนตร์ไทยอย่าง "The Rising Sun" และ "พิชิตงู" ในส่วนของด้านหลังของห้องโถงใหญ่ของวัด ถือเป็นจุดชมสวนสไตล์ญี่ปุ่นที่สวยงามอย่างมาก สามารถเพลิดเพลินเดินเล่นถ่ายภาพกับบรรยากาศที่ยอดเยี่ยมสุดประทับใจ





หรือจะเดินเล่น ย้อนเวลาซอปป ซิม ซิลล์ บนถนนสายคลาสสิก!
✦ ถนนนาริตะ-ซัง โอโมเตะซันโดะ (Naritasan Omotesando)
สายสตรีทฟู้ดและงานคราฟต์ต้องปักหมุด! เดินเพลินบนถนน
ย้อนยุคเลือกซื้อเครื่องรางนำโชค งานฝีมือสุดประณีต และขนม
ญี่ปุ่นทำสดใหม่ที่ส่งกลิ่นหอมยั่วน้ำลายตลอดทาง

Highlight! เมื่อกินมาแล้วห้ามพลาด
ปลาไหลย่าง (Unagi) เนื้อแน่นๆ ผ่าน
การทำอย่างพิถีพิถัน อย่างหอมๆ จนได้
ชื่อเป็นอาหารขึ้นชื่อของเมืองนาริตะ



อิสระอาหารเที่ยงและเย็น ตามอริยาศัย เพื่อไม่เป็นการรบกวนเวลาของท่าน
ที่พัก : Narita Gateway Hotel or International Resort Hotel Yurakujo 3* หรือระดับและเมืองใกล้เคียงกัน
(ชื่อโรงแรมที่ท่านพักทางบริษัทจะทำการแจ้งพร้อมใบนัดหมาย 5-7 วันก่อนเดินทาง)

วันที่ทำ ทำอากาศยานานาชาตินาริตะ ประเทศญี่ปุ่น – ทำอากาศยานานาชาติสุวรรณภูมิ ประเทศไทย
🍴 อาหาร เช้า

เช้า 🍴 รับประทานอาหารเช้า **(มื้อที่ 1)** บริการอาหารเช้าแบบ SET BOX
เดินทางสู่ ทำอากาศยานานาชาตินาริตะ ประเทศญี่ปุ่น เพื่อเตรียมตัวเดินทางกลับสู่ ประเทศไทย
08.55 น. เดินทางสู่ ทำอากาศยานานาชาติสุวรรณภูมิ โดยสายการบิน VIETJET (VZ) เที่ยวบินที่ VZ831
(ค่าทัวร์ไม่รวมค่าอาหารบนเครื่อง บนเครื่องมีจำหน่าย)



LINE @etravelway

Emergency call only : 0853642449

www.etravelway.com

@etravelway.fire

tour.bkk@etravelway.com

VS060426

@etravelway.sky

www.youtube.com/etravelway

Page 16 of 20






13.45 น. เดินทางถึง ท่าอากาศยานนานาชาติสุวรรณภูมิ ประเทศไทย โดยสวัสดิภาพ

หมายเหตุ: รายการทัวร์สามารถเปลี่ยนแปลงได้ตามความเหมาะสม เนื่องจากสภาวะอากาศ, การเมือง, สายการบิน การจราจร ช่วงเทศกาลหรือวันหยุดของญี่ปุ่น เป็นต้น โดยมีต้องแจ้งให้ทราบล่วงหน้า โดยทางผู้จัดจะปรับเปลี่ยนโดยคำนึงถึงผลประโยชน์ของท่านเป็นหลัก เพื่อให้ท่านท่องเที่ยวได้ครบถ้วนตามโปรแกรม



**** เนื่องจากโปรแกรมทัวร์เป็นช่วงฤดูร้อนรวมไปถึงการบานและร่วงโรยของ ดอกลาเวนเดอร์ (Lavender) ความงดงามของธรรมชาติ ทั้งนี้ขึ้นอยู่กับสภาพอากาศในแต่ละปี**



กรณีลูกค้ามีเที่ยวบินในประเทศ

กรณีที่เที่ยวบินระหว่างประเทศ ของโปรแกรมการเดินทางที่ท่านเดินทางมีการยกเลิกเที่ยวบิน หรือเปลี่ยนเวลาบิน หรือเกิดเหตุสุดวิสัยอื่นๆ ที่ไม่สามารถเดินทางตามวันและเวลาที่กำหนดเดิมได้ ตามประกาศจากสายการบินและ/หรือการทำอากาศยาน หรือหน่วยงานที่เกี่ยวข้องทั้งหมด บริษัทฯ และสายการบิน ขอสงวนสิทธิ์ไม่รับผิดชอบค่าใช้จ่ายที่เกิดขึ้นทุกกรณี ต่อเที่ยวบินในประเทศ และ/หรือเที่ยวบินระหว่างประเทศที่ท่านจองเองกรณีจอยทัวร์กับบริษัทฯ

*การบริการของรถบัสนำเที่ยวญี่ปุ่น ตามกฎหมายของประเทศญี่ปุ่นนั้น สามารถให้บริการสูงสุดวันละไม่เกิน 11 ชั่วโมง คนขับรถบัสนำเที่ยวจะต้องมีเวลาพักผ่อนอย่างน้อย 13 ชั่วโมงต่อวัน และไม่สามารถขอเพิ่มเวลาใช้บริการรถบัสนำเที่ยวได้ โดยมัคคุเทศก์และคนขับจะเป็นผู้บริหารเวลาตามความเหมาะสม จึงขอสงวนสิทธิ์ในการปรับเปลี่ยนเวลาท่องเที่ยวตามสถานที่ในโปรแกรมการเดินทาง

**** ตามกฎหมายของประเทศญี่ปุ่นนั้น สามารถให้บริการสูงสุดวันละไม่เกิน 11 ชั่วโมง กรณีที่คนขับรถไม่ได้พักโรงแรมเดียวกับกรุ๊ปทัวร์ หรือ คนขับรถต้องนำรถส่งกลับบริษัทฯ จะสามารถให้บริการกรุ๊ปทัวร์ในวันนั้นๆ ได้สูงสุด 10 ชั่วโมง เท่านั้น เพื่อเป็นการเผื่อเวลาให้คนขับรถถึงที่หมายปลายทางนั้นๆ แล้วเวลารวมทั้งสิ้นไม่เกินเวลา 11 ชม. ตามที่กฎหมายกำหนดบังคับ**

ประกาศสำคัญ: รับเฉพาะผู้มีวีซ่าประเภทท่องเที่ยวเท่านั้น ค่าทัวร์ที่จ่ายให้กับผู้จัด เป็นการชำระแบบจ่ายชำระขาด และผู้จัดได้ชำระให้กับสายการบินและสถานที่ต่างๆ แบบชำระขาดเช่นกันก่อนออกเดินทาง ฉะนั้นหากท่านไม่ได้ร่วมเดินทางหรือใช้บริการตามรายการไม่ด้วยสาเหตุใด หรือได้รับการปฏิเสธการเข้าหรือออกนอกเมืองจากประเทศในรายการ (ประเทศไทยและประเทศญี่ปุ่น) ทางผู้จัดขอสงวนสิทธิ์การคืนเงินสดส่วนใดๆ รวมทั้งค่าตัวเครื่องบินให้แก่ท่าน





เงื่อนไขการให้บริการ

- ▶ การเดินทางครั้งนี้จะต้องมีจำนวน 20 ท่านขึ้นไป กรณีไม่ถึงจำนวนดังกล่าว
 - จะส่งจอยน์ทัวร์กับบริษัทที่มีโปรแกรมใกล้เคียงกัน
 - หรือเลื่อน หรือยกเลิกการเดินทาง โดยทางบริษัทจะทำการแจ้งให้ท่านทราบล่วงหน้าก่อนการเดินทางประมาณ 10 วัน
 - หรือขอสงวนสิทธิ์ในการปรับราคาค่าบริการเพิ่ม (ในกรณีที่ผู้เดินทางไม่ถึง 15 ท่าน และท่านยังประสงค์เดินทางต่อ) โดยทางบริษัทจะทำการแจ้งให้ท่านทราบก่อนล่วงหน้า
 - ▶ ในกรณีที่ลูกค้าต้องออกตัวโดยสารภายในประเทศ กรุณาติดต่อเจ้าหน้าที่ของบริษัทฯ ก่อนทุกครั้ง มิฉะนั้นทางบริษัทจะไม่รับผิดชอบใดๆ ทั้งสิ้น
 - ▶ การจองทัวร์และชำระค่าบริการ
 - **กรุณาชำระค่ามัดจำ ท่านละ 20,000 บาท** กรุณาส่งสำเนาหน้าพาสปอร์ต พร้อมเอกสารชำระมัดจำค่าทัวร์
 - ค่าทัวร์ส่วนที่เหลือชำระ 25-30 วันก่อนออกเดินทาง **กรณีบริษัทฯ จำเป็นต้องออกตัวก่อนท่านจำเป็นต้องชำระค่าทัวร์ส่วนที่เหลือตามที่บริษัทกำหนดแจ้งเท่านั้น**
- **สำคัญ**** สำเนาหน้าพาสปอร์ตผู้เดินทาง (จะต้องมีอายุเหลือมากกว่า 6 เดือนก่อนหมดอายุนับจากวันเดินทางไป-กลับและจำนวนหน้าหนังสือเดินทางต้องเหลือว่างสำหรับติดวีซ่าไม่ต่ำกว่า 3 หน้า) ****กรุณาตรวจสอบก่อนส่งให้บริษัทมิฉะนั้นทางบริษัทจะไม่รับผิดชอบกรณีพาสปอร์ตหมดอายุ**** กรุณาส่งพร้อมหลักฐานการโอนเงินมัดจำ

เงื่อนไขการยกเลิก

- ยกเลิกก่อนการเดินทางตั้งแต่ 30 วันขึ้นไป คืนเงินค่าทัวร์โดยหักค่าใช้จ่ายที่เกิดขึ้นจริง
 - ยกเลิกก่อนการเดินทาง 15-29 วัน ยึดเงิน 50% จากยอดที่ลูกค้าชำระมา และเก็บค่าใช้จ่ายที่เกิดขึ้นจริง(ถ้ามี)
 - ยกเลิกก่อนการเดินทางน้อยกว่า 15 วัน ขอสงวนสิทธิ์ยึดเงินเต็มจำนวน
- *กรณีมีเหตุยกเลิกทัวร์ โดยไม่ใช่ความผิดของบริษัททัวร์ คืนเงินค่าทัวร์โดยหักค่าใช้จ่ายที่เกิดขึ้นจริง(ถ้ามี)
*ค่าใช้จ่ายที่เกิดขึ้นจริง เช่น ค่ามัดจำตัวเครื่องบิน โรงแรม ค่าวีซ่า และค่าใช้จ่ายจำเป็นอื่นๆ

กรณีจองทัวร์วันหยุดเทศกาล วันหยุดนักขัตฤกษ์ วันหยุดยาวต่อเนื่อง หากได้มีการแจ้งยกเลิกทัวร์ ทางบริษัทฯ ขอสงวนสิทธิ์เก็บค่าทัวร์ทั้งหมด โดยไม่มีเงื่อนไขใดๆ ทั้งสิ้น





อัตราค่าบริการนี้ รวม

- ค่าตัวโดยสารเครื่องบินไป-กลับ ชั้นประหยัดพร้อมค่าภาษีสนามบินทุกแห่งตามรายการทัวร์ข้างต้น (ตัวกรุ๊ปไม่สามารถ Upgrade ที่นั่ง ได้ และต้องเดินทางไป-กลับพร้อมตัวกรุ๊ปเท่านั้นไม่สามารถเลื่อนวันได้)
- ค่าที่พักห้องละ 2-3 ท่าน ตามโรงแรมที่ระบุไว้ในรายการหรือ ระดับใกล้เคียงกัน
กรณีพัก 3 ท่านถ้าวันที่เข้าพักห้องโรงแรม ไม่มีห้องTRP(3 ท่าน) จำเป็นต้องแยกพัก 2 ห้อง(มีค่าใช้จ่ายพักเดี่ยวเพิ่ม) กรณีห้อง TWIN BED (เตียงเดี่ยว 2 เตียง) ซึ่งโรงแรมไม่มีหรือเต็ม ทางบริษัทขอปรับเป็นห้อง DOUBLE BED แทนโดยมีต้องแจ้งให้ทราบล่วงหน้า หรือ หากต้องการห้องพักแบบ DOUBLE BED (1 เตียงใหญ่) ซึ่งโรงแรมไม่มีหรือเต็ม ทางบริษัทขอปรับเป็นห้อง TWIN BED แทนโดยมีต้องแจ้งให้ทราบล่วงหน้า กรณีห้องพักในเมืองที่ระบุไว้ในโปรแกรมมีเทศกาลวันหยุด มีงานแฟร์ต่างๆ บริษัทขอจัดที่พักในเมืองใกล้เคียงแทน
- ค่าอาหาร ค่าเข้าชม และ ค่ายานพาหนะทุกชนิด ตามที่ระบุไว้ในรายการทัวร์ข้างต้น
- เจ้าหน้าที่บริษัท ๔ คอยอำนวยความสะดวกตลอดการเดินทาง
- ค่าน้ำหนักกระเป๋า **สายการบิน VIETJET (VZ) สัมภาระโหลดใต้ท้องเครื่อง ไม่เกิน 20 กิโลกรัมและ ถือขึ้นเครื่องได้ 7 กิโลกรัม** และค่าประกันวินาศภัยเครื่องบินตามเงื่อนไขของแต่ละสายการบินที่มีการเรียกเก็บ และกรณีสัมภาระเกินท่านต้องเสียค่าปรับตามที่สายการบินเรียกเก็บ
- ค่าประกันอุบัติเหตุตามกรมธรรม์วงเงิน 1,000,000 บาท ค่ารักษาพยาบาล ตามเงื่อนไขของบริษัทฯประกันภัยที่บริษัททำไว้ ทั้งนี้ยอมอยู่ในข้อจำกัดที่มีการตกลงไว้กับบริษัทประกันชีวิต ทุกกรณี ต้องมีใบเสร็จและเอกสารรับรองทางการแพทย์ จากหน่วยงานที่เกี่ยวข้อง ไม่คุ้มครองโรคประจำตัว การสูญเสียทรัพย์สินส่วนตัวของผู้เดินทาง และไม่รวมประกันสุขภาพ ท่านสามารถสั่งซื้อประกันสุขภาพเพิ่มได้จากบริษัทประกันทั่วไป
- ค่าภาษีสนามบิน และค่าภาษีน้ำมันตามรายการทัวร์
- ค่ารถปรับอากาศนำเที่ยวตามระบุไว้ในรายการ พร้อมคนขับรถ (กฎหมายไม่อนุญาตให้คนขับรถเกิน 11 ชม./วัน)
- รวมภาษีมูลค่าเพิ่ม 7% และภาษีหัก ณ ที่จ่าย 3% (ค่าบริการเท่านั้น)

อัตราค่าบริการนี้ ไม่รวม

- ค่าทำหนังสือเดินทางไทย และเอกสารต่างดาวต่างๆ
- ค่าใช้จ่ายอื่นๆ ที่นอกเหนือจากรายการระบุ อาทิเช่น ค่าอาหาร เครื่องดื่ม ค่าช้อปปิ้ง ค่าโทรศัพท์ เป็นต้น
- ค่าภาษีทุกรายการคิดจากยอดบริการ, ค่าภาษีเดินทาง (ถ้ามีการเรียกเก็บ)
- ค่าภาษีน้ำมันที่สายการบินเรียกเก็บเพิ่มหลังจากทางบริษัทฯ ได้ออกตั๋วเครื่องบิน ได้ทำการขายโปรแกรมไปแล้ว * บริษัทฯ ขอสงวนสิทธิ์ในการปรับอัตราค่าบริการขึ้น เนื่องจากมีการปรับ ภาษีสนามบินขึ้นและ/หรือการปรับเปลี่ยนค่าเชอร์ชาร์จ์น้ำมัน จากสายการบิน โดยมีต้องแจ้งให้ทราบล่วงหน้า
- ค่าพนักงานยกกระเป๋าที่โรงแรม
- ค่าทิปโกลด์ คนขับรถ ขออนุญาตนำเก็บ ณ สนามบินวันแรก ท่านละ 2,000 บาท / ท่าน





หมายเหตุ

กรุณาอ่านศึกษารายละเอียดทั้งหมดก่อนทำการจอง เพื่อความถูกต้องและความเข้าใจตรงกันระหว่างท่านลูกค้าและบริษัทฯ และเมื่อท่านตกลงชำระเงินมัดจำหรือค่าทัวร์ทั้งหมดกับทางบริษัทฯ แล้ว ทางบริษัทฯ จะถือว่าท่านได้ยอมรับเงื่อนไขข้อตกลงต่างๆ ทั้งหมด

1. บริษัทฯ ขอสงวนสิทธิ์ที่จะเลื่อนการเดินทางหรือปรับราคาค่าบริการขึ้นในกรณีที่ผู้ร่วมคณะไม่ถึง 15 ท่าน
2. ขอสงวนสิทธิ์การเก็บค่าน้ำมันและภาษีสนามบินทุกแห่งเพิ่ม หากสายการบินมีการปรับขึ้นก่อนวันเดินทาง ***บริษัทฯ ขอสงวนสิทธิ์ในการปรับอัตราค่าบริการขึ้น เนื่องจากการปรับ ภาษีสนามบินขึ้นและ/หรือการปรับเปลี่ยนค่าเชอร์ชาร์จ์น้ำมัน จากสายการบิน โดยมีต้องแจ้งให้ทราบล่วงหน้า**
3. บริษัทฯ ขอสงวนสิทธิ์ในการเปลี่ยนเที่ยวบิน โดยมีต้องแจ้งให้ทราบล่วงหน้าอันเนื่องจากสาเหตุต่างๆ
4. บริษัทฯ จะไม่รับผิดชอบใดๆ ทั้งสิ้น หากเกิดกรณีความล่าช้าจากสายการบิน, การยกเลิกบิน, การประท้วง, การนัดหยุดงาน, การก่อการจลาจล, ภัยธรรมชาติ, การนำสิ่งของผิดกฎหมาย ซึ่งอยู่นอกเหนือความรับผิดชอบของบริษัทฯ
5. บริษัทฯ จะไม่รับผิดชอบใดๆ ทั้งสิ้น หากเกิดสิ่งของสูญหาย อันเนื่องเกิดจากความประมาทของท่าน, เกิดจากการโจรกรรม และ อุบัติเหตุจากความประมาทของนักท่องเที่ยวเอง
6. เมื่อท่านตกลงชำระเงินมัดจำหรือค่าทัวร์ทั้งหมดกับทางบริษัทฯ แล้ว ทางบริษัทฯ จะถือว่าท่านได้ยอมรับเงื่อนไขข้อตกลงต่างๆ ทั้งหมด
7. รายการนี้เป็นเพียงข้อเสนอที่ต้องได้รับการยืนยันจากบริษัทฯ อีกครั้งหนึ่ง หลังจากได้สำรองโรงแรมที่พักในต่างประเทศเรียบร้อยแล้ว โดยโรงแรมจัดในระดับใกล้เคียงกัน ซึ่งอาจจะปรับเปลี่ยนตามที่ระบุในโปรแกรม
8. การจัดการเรื่องห้องพัก เป็นสิทธิ์ของโรงแรมในการจัดห้องให้กับกรุ๊ปที่เข้าพัก โดยมีห้องพักรักษาสำหรับผู้สูบบุหรี่ / ปลอดบุหรี่ได้ โดยอาจจะขอเปลี่ยนห้องได้ตามความประสงค์ของผู้ที่พัก ทั้งนี้ขึ้นอยู่กับความพร้อมให้บริการของโรงแรม และไม่สามารถรับประกันได้
9. กรณีผู้เดินทางต้องการความช่วยเหลือเป็นพิเศษ อาทิเช่น **ใช้วีลแชร์ กรุณาแจ้งบริษัทฯ อย่างน้อย 14 วัน ก่อนการเดินทาง** มิฉะนั้น บริษัทฯ ไม่สามารถจัดการได้ล่วงหน้าได้
10. มัคคุเทศก์ พนักงานและตัวแทนของผู้จัด ไม่มีสิทธิ์ในการให้คำสัญญาใดๆ ทั้งสิ้นแทนผู้จัด นอกจากมีเอกสารลงนามโดยผู้มีอำนาจของผู้จัดกำกับเท่านั้น
11. ผู้จัดจะไม่รับผิดชอบและไม่สามารถคืนค่าใช้จ่ายต่างๆ ได้เนื่องจากการเป็นเหตุมาจกตัวแทนต่างๆ ในกรณีที่ผู้เดินทางไม่ผ่านการพิจารณาในการตรวจคนเข้าเมือง-ออกเมือง ไม่ว่าจะเป็นกองตรวจคนเข้าเมืองหรือกรมแรงงานของประเทศในรายการท่องเที่ยว อันเนื่องมาจากการกระทำที่ส่อไปในทางผิดกฎหมาย การหลบหนี เข้าออกเมือง เอกสารเดินทางไม่ถูกต้อง หรือ การถูกปฏิเสธในกรณีอื่นๆ

