



RJ-XJ127

UPDATE 27 MAY'26

HAKUBA KAMIKOCHI

FUJI TOKYO APPLE PICKING 6D4N

ทัวร์ เร็ยล เร็ยล...Autumn Fest ฮาคูบะ ดามิโคจิ 1

HAKUBA KAMIKOCHI
FUJI TOKYO APPLE PICKING
ทัวร์ เร็ยล เร็ยล...Autumn Fest ฮาคูบะ ดามิโคจิ 1

Japan Tourism Award 2025 in Thailand

เก็บบุฟเฟ่ต์แอปเปิ้ล ณ นาฬิกาโป้ แพล่งปลุก อันดัมดินๆ ของญี่ปุ่น!

รหัสทัวร์ **RJ-XJ127**
เดินทาง **6D 4N**
กันยายน - พฤศจิกายน 69

8 ไลคชั่น สวยลึบ ติดแกลม

- ฮาคูบะ HAKUBA
- อุทยานดามิโคจิ KAMIKOCHI
- เก็บแอปเปิ้ลแบบบุฟเฟ่ต์
- โออิดะพาร์ค Oide Park
- Ao Lakeside Cafe
- บึงเฮรัลฟักภูเขาทาโตะ Mount Takao
- อุโมงค์ลันเนอิดา
- ฮิลล์บิง ซินจุกุ

ปราสาทมิถุสึโมโต้
Starbuck Snow Peak Land
วัดชินโซจิ

ภูเขา ทาคาโตะ โออิดะพาร์ค Ao Lakeside Cafe

34,919 บาท
ราคาเริ่มต้น รวมภาษีมูลค่าเพิ่ม 7%

บุฟเฟ่ต์อาหารเย็น + ขาปู
บุฟเฟ่ต์บิงย่าง 1 มื้อ
พักออนเซ็น 2 คืน

บินตรง นาริตะ เครื่องลำใหญ่ 370 ที่นั่ง

บริการนำขึ้น วันละ 1 ขวด

มินด็ก - ดึงเช้า Airbus A330-300 พรีนำหนักกระเป๋า 20 กิโลกรัม อาหาร 10 มื้อ





RJ-XJ127

UPDATE 27 MAY'26

HIGHLIGHT



พิเศษ!
Buffet Yakiniku
Buffet อาหารค่ำ + ว่าง!



- 🏞️ ลัมพีลธรรมชาติบรีสุกรี สวยอลังการทุกฤดู ณ **ฮาคุบะ** ดินแดนขุนเขาเจแปนแอลป์
- 🏞️ ลัมพีลสวรรค์แห่งธรรมชาติ สายหมอก ภูเขา แม่น้ำใส สวยงามราวภาพวาดที่ **อุทยานคามิโคจิ**
- 🍎 เปิดประสบการณ์ **เก็บแอปเปิ้ลแบบบุฟเฟ่ต์** กิจกรรมสุดฟิน พร้อมชมรสชาติหวานฉ่ำ สด กรอบ เดิมคำจากต้น
- 🚶‍♀️ ชมใบไม้เปลี่ยนสีสวยละมุน จากหลังเจแปนแอลป์ บรรยากาศโรแมนติคสุดประทับใจ ณ **โออิเดะพาร์ค**
- ☕ จิบกาแฟริมทะเลสาบ ชมวิวธรรมชาติสุดชิล ณ **Ao Lakeside Café**
- 🏞️ แช่กายนุ้มน้ำร้อนสุดปัง! **น้ำแร่ลิฟท์ภูเขาทาคาโอะ** ลัมพีลธรรมชาติแบบใกล้ชิด
- 🌟 **อุโมงค์แม่น้ำ โนมิจิไคโร** แลนด์มาร์กฤดูใบไม้ร่วงที่ชีวิตนี้ต้องมาเยือนสักครั้ง
- 🏠 **ห้องพักบ้านชินจูกุ** สวรรค์นักช้อป! ของแบรนด์ดัง มือสอง ของฝากครบ



พักออนเซ็น 2 คืน

อัตราค่าบริการ

กำหนดการเดินทาง	Ticket PNR	จำนวนที่นั่ง	ราคา		
			ผู้ใหญ่	เด็กอายุต่ำกว่า 2 ปี	พักเดี่ยว
25-30 กันยายน 2569	I7RFYV	34	34,919.-	8,900.-	10,900.-
01-06 ตุลาคม 2569	GCU6PJ	34	39,919.-	8,900.-	10,900.-
02-07 ตุลาคม 2569	KFRKNQ	34	43,919.-	8,900.-	10,900.-
07-12 ตุลาคม 2569	NY59WV	34	43,919.-	8,900.-	10,900.-
12-17 ตุลาคม 2569 (วันนวมินทรมหาราช)	SHEBYA	34	43,919.-	8,900.-	10,900.-

รูปภาพใช้เพื่อประกอบการโฆษณาเท่านั้น





RJ-XJ127

UPDATE 27 MAY'26

15-20 ตุลาคม 2569	DK91XR	34	44,919.-	8,900.-	10,900.-
16-21 ตุลาคม 2569	YB6VRS	34	44,919.-	8,900.-	10,900.-
18-23 ตุลาคม 2569	KK6U2B	34	44,919.-	8,900.-	10,900.-
19-24 ตุลาคม 2569 (วันปิยมหาราช)	QD97XM	34	44,919.-	8,900.-	10,900.-
24-29 ตุลาคม 2569	U6JZKR	34	44,919.-	8,900.-	10,900.-
25-30 ตุลาคม 2569	VB26PS	34	44,919.-	8,900.-	10,900.-
26-31 ตุลาคม 2569	JYJ46P	34	44,919.-	8,900.-	10,900.-
27 ตุลาคม-01 พฤศจิกายน 2569	EIIDMH	34	44,919.-	8,900.-	10,900.-
28 ตุลาคม-02 พฤศจิกายน 2569	IG813N	34	44,919.-	8,900.-	10,900.-
29 ตุลาคม-03 พฤศจิกายน 2569	UFI9PT	34	44,919.-	8,900.-	10,900.-
30 ตุลาคม-04 พฤศจิกายน 2569	D8634F	34	44,919.-	8,900.-	10,900.-
31 ตุลาคม-05 พฤศจิกายน 2569	XYTWPF	34	44,919.-	8,900.-	10,900.-
01-06 พฤศจิกายน 2569	EF6KJQ	34	44,919.-	8,900.-	10,900.-
02-07 พฤศจิกายน 2569	L9RIMF	34	44,919.-	8,900.-	10,900.-
03-08 พฤศจิกายน 2569	HD42QJ	34	44,919.-	8,900.-	10,900.-
04-09 พฤศจิกายน 2569	D9N45C	34	44,919.-	8,900.-	10,900.-
05-10 พฤศจิกายน 2569	Y8MYPL	34	44,919.-	8,900.-	10,900.-
06-11 พฤศจิกายน 2569	OCCB4Z	34	43,919.-	8,900.-	10,900.-
07-12 พฤศจิกายน 2569	SESWJG	34	43,919.-	8,900.-	10,900.-
08-13 พฤศจิกายน 2569	J92UPI	34	43,919.-	8,900.-	10,900.-
09-14 พฤศจิกายน 2569	WKWZ8R	34	43,919.-	8,900.-	10,900.-
10-15 พฤศจิกายน 2569	OHHBVN	34	43,919.-	8,900.-	10,900.-
11-16 พฤศจิกายน 2569	OCL7HM	34	43,919.-	8,900.-	10,900.-
12-17 พฤศจิกายน 2569	A8BVGW	34	43,919.-	8,900.-	10,900.-

รูปภาพใช้เพื่อประกอบการโฆษณาเท่านั้น





RJ-XJ127

UPDATE 27 MAY'26

เที่ยวบิน : ทั่วไป

DMK NRT

เที่ยวบิน	เวลาออก	เวลาถึง
XJ600	23 : 50	08 : 00+1

เที่ยวบิน : จากกลับ

NRT DMK

เที่ยวบิน	เวลาออก	เวลาถึง
XJ601	09 : 15	14 : 45

วันที่	โปรแกรมทัวร์	🍴🍷 อาหาร			🏨 โรงแรม
		เช้า	กลางวัน	เย็น	
1	สนามบินนานาชาติดอนเมือง	-	-	-	บริการอาหาร และน้ำดื่มบนเครื่อง
2	สนามบินนานาชาตินาริตะ-เมืองโตเกียว-วัดเซ็นโซจิ-ถนนนากามิสะ-ถ่ายรูปหอคอยโตเกียว สกายทรี (ริมน้ำสุมิดะ)-เมืองฮาจิโองิ-นั่งแชร์ลิฟท์ภูเขาทาคาโอะ-วัดยาคุโฮอิน-จังหวัดนากาโน่	✈️	🍴 BUFFET YAKINIKU	🍴 BUFFET AT HOTEL + ชาบู	พักที่ IKENOTAIRA SHIRAKABA RESORT HOTEL / IKENOTAIRA SHIRAKABA KOGEN HOTEL ★★★★
3	เมืองโอมาจิ-AO LAKESIDE CAFÉ-ฮาคุเบะ-สถานีโอบาชิ อิวากาเกะ ก่อนโด้ล่าลิฟท์-จุดชมวิวก HAKUBA MOUNTAIN HARBOR+THE CITY BAKERY-YOO HOO! SWING-โออิเตะพาร์ค-STARBUCK SNOW PEAK LAND-เมืองมัตสึโมโต้	🍴	🍴 JAPAN SET	-	พักที่ IROHA GRAND HOTEL MATSUMOTO หรือเทียบเท่า ★★★★★
4	ปราสาทมัตสึโมโต้ (ด้านนอก)-เก็บแอปเปิลแบบบุฟเฟ่ต์-อุทยานคามิโคจิ-สะพานกัปปะบาชิ-จังหวัดยามานะชิ	🍴	🍴 JAPAN SET	🍴 BUFFET AT HOTEL	พักที่ YUKARI NO MORI KAWAGUCHIKO หรือเทียบเท่า ★★★★★
5	เรียนรู้พิธีชงชาญี่ปุ่น-อุโมงค์เมเปิ้ล โมมิชิโคโร-เมืองโตเกียว-อิสระ ช้อปปิ้งย่านชินจูกุ-เมืองนาริตะ	🍴	🍴 JAPAN SET	-	พักที่ MARROAD INTERNATIONAL HOTEL NARITA หรือเทียบเท่า ★★★★★
6	สนามบินนานาชาตินาริตะ-สนามบินนานาชาติดอนเมือง	🍴	✈️	-	บริการอาหาร และน้ำดื่มบนเครื่อง

** รายการทัวร์ข้างต้น อาจมีการสลับปรับเปลี่ยนเพื่อความเหมาะสม **



บริการน้ำดื่มวันละ 1ขวด



บริการอาหาร และน้ำดื่มบนเครื่อง

รูปภาพใช้เพื่อประกอบการโฆษณาเท่านั้น





RJ-XJ127

UPDATE 27 MAY'26

วันที่

1

กรุงเทพฯ (สนามบินนานาชาติดอนเมือง)

20.00 น. ด่านพร้อมกัน ณ **อาคารผู้โดยสารขาออกระหว่างประเทศ ชั้น 3 ประตู 1 โถงอาคาร Service Hall สนามบินนานาชาติดอนเมือง** เจ้าหน้าที่ของบริษัทฯ คอยให้การต้อนรับ และอำนวยความสะดวกในการเช็คอินออกบัตรโดยสาร ณ เคาน์เตอร์สายการบิน **THAI AIR ASIA X (XJ)**



DMK	✈	NRT
เที่ยวบิน	เวลาออก	เวลาถึง
XJ600	23 : 50	08 : 00 +1

NRT	✈	DMK
เที่ยวบิน	เวลาออก	เวลาถึง
XJ601	09 : 15	14 : 45

ใช้เวลาบินประมาณ 6 ชั่วโมง 10 นาที

บริการอาหารและเครื่องดื่มบนเครื่อง



บริการอาหารร้อนบนเครื่อง
ขาไป - ขากลับ

23.50 น. ออกเดินทางสู่ **เมืองโตเกียว ประเทศญี่ปุ่น** โดยสายการบิน **THAI AIR ASIA X (XJ)** เที่ยวบินที่ **XJ600**

รูปภาพใช้เพื่อประกอบการโฆษณาเท่านั้น





RJ-XJ127

UPDATE 27 MAY'26

วันที่
2

สนามบินนานาชาตินาริตะ-เมืองโตเกียว-วัดเซ็นโซจิ-ถนนนาแกมิเสะ-
ถ่ายรูปหอคอยโตเกียว สกายทรี (ริมน้ำสุมิดะ)-เมืองฮาจิโองิ-นั่งแชร์ลิฟท์
ภูเขาทาคาโอะ-วัดยาคุโอิน-จังหวัดนากาโน่

08.00 น. คณะเดินทางถึง สนามบินนานาชาตินาริตะ ประเทศญี่ปุ่น (**เวลาที่ประเทศญี่ปุ่นจะเร็วกว่าประเทศไทย 2 ชม. ควรปรับนาฬิกาของท่านเพื่อสะดวกในการนัดหมาย**) หลังผ่านพิธีตรวจคนเข้าเมืองแล้ว นำท่านเดินทางสู่ เมืองโตเกียว (Tokyo) มหานครที่ใหญ่ที่สุดแห่งของเอเชีย และของโลก ประกอบด้วยแหล่งท่องเที่ยว แหล่งวัฒนธรรม ศูนย์รวมเศรษฐกิจ เทคโนโลยีทางด้านต่าง ๆ และสถานที่สำคัญทางศาสนามากมายในมหานครแห่งนี้ที่ผสมผสานกันได้อย่างลงตัว นำท่านเดินทางสู่ **วัดเซ็นโซจิ (Sensoji Temple)** หรือที่รู้จักกันในนาม **วัดอาซากุสะ** เป็นวัดที่ขึ้นชื่อว่าเก่าแก่มากที่สุดของเมืองโตเกียวแห่งนี้ ถูกสร้างขึ้นเสร็จเมื่อประมาณปี ค.ศ. 645 เป็นหนึ่งในวัดที่เก่าแก่ และเป็นที่ยอมรับมากที่สุดวัดหนึ่งของเมืองโตเกียว (การเปลี่ยนสีของใบไม้ ขึ้นอยู่กับสภาพอากาศเป็นสำคัญ) ใช้เวลาเดินทางประมาณ 1 ชั่วโมง



SENSOJI TEMPLE

รูปภาพใช้เพื่อประกอบการโฆษณาเท่านั้น





RJ-XJ127

UPDATE 27 MAY'26

บริเวณทางด้านหน้าวัดจะมี **ถนนนากามิเซะ (Nakamise Street)** เป็นถนนยาวเข้าสู่พื้นที่ภายในวัด เต็มไปด้วยร้านค้า ร้านอาหาร ร้านจำหน่ายของที่ระลึกต่าง ๆ มากมาย โดยนักท่องเที่ยวนิยมถ่ายภาพที่ระลึกกับโดมแดงอันใหญ่ ๆ ที่เปรียบเสมือนสัญลักษณ์สำคัญมาก ๆ ของวัดแห่งนี้ ให้ท่านได้ซื้อป๊อปปิ้งเลือกซื้อสินค้าของขวัญของฝากจากญี่ปุ่น หรือเลือกซื้อเลือกชิมขนมท้องถิ่นอร่อย ๆ มากมายตามได้้อริยาตัย



NAKAMISE STREET

จากนั้นนำท่านแวะ **ถ่ายรูปหอคอยโตเกียวสกายทรี (Tokyo Sky Tree) ริมน้ำสุมิเดะ (Sumida River)** หอคอยที่สูงที่สุดในโลก จัดเป็นแลนด์มาร์คอีกอย่างหนึ่งของกรุงโตเกียวบริเวณริมน้ำสุมิเดะ เป็นทิวทัศน์ที่สวยงามตระการตาที่สูงสุดในโลก อิสระให้ท่านเก็บภาพตามอริยาตัย ทิวทัศน์ของหอคอยโตเกียวสกายทรี สามารถมองเห็นได้จากทะเลสาบฮามานาโกะที่เต็มไปด้วยกลิ่นอายแบบเมืองเก่าของเอโดะ ซึ่งริมน้ำสุมิเดะนั้น ท่านสามารถเก็บภาพความประทับใจกับความสวยงามของวิวเมืองที่เต็มไปด้วยตึกระฟ้าที่มีหอคอยสูงตระหง่านตามอริยาตัย **(ราคาทัวร์ไม่รวมค่าขึ้นหอคอย)**

รูปภาพใช้เพื่อประกอบการโฆษณาเท่านั้น





RJ-XJ127

UPDATE 27 MAY'26



TOKYO SKYTREE

 บริการอาหารกลางวัน พิเศษ!!! บุฟเฟ่ต์ปิ้งย่าง (1)

BUFFET YAKINIKU

อิ่มอร่อยกับบุฟเฟ่ต์ปิ้งย่าง



รูปภาพใช้เพื่อประกอบการโฆษณาเท่านั้น





RJ-XJ127

UPDATE 27 MAY'26

จากนั้นนำท่านสู่ **ภูเขาทาคาโอะ (Mt.Takao)** เป็นชื่อภูเขาสูงหนึ่งในเมืองฮาจิโองิ นับเป็นจุดเดินเขายอดนิยมของกรุงโตเกียวทุก ๆ ปีจะมีคนมาเดินเขาที่นี่กว่า 2.5 ล้านคน เพราะเดินทางง่ายใกล้ตัวเมืองโตเกียวใช้เวลาเดินทางประมาณ 1 ชั่วโมง เป็นสถานที่ยอดนิยมของชาวเมืองโตเกียว นอกจากจะเดินทางง่ายที่นี่ยังมีวิวสวยงาม อากาศสดชื่นทุกฤดู และยังสามารถมองเห็นยอดภูเขาไฟฟูจิได้ในวันที่ท้องฟ้าเปิด นำท่านนั่ง **กระเช้าห้อยขา** สู่ด้านบนเขาทาคาโอะ ด้านบนยังมี **วัดยาคุอิน (Yakuoin Temple)** วัดที่เป็นจุดศูนย์กลางของการบูชาบนภูเขาทาคาโอะ **(ราคาตั๋วพร้อมค่ากระเช้า) ****
หมายเหตุ : ในกรณีกระเช้าปิดให้บริการเนื่องจากสภาพอากาศไม่ดี ฝนตก ลมแรง หรือปิดซ่อมบำรุง ทางบริษัทฯ ขอสงวนสิทธิ์เปลี่ยนวิธีการเดินทางสู่ยอดเขา (การเปลี่ยนสีของใบไม้ ขึ้นอยู่กับสภาพอากาศเป็นสำคัญ) ใช้เวลาเดินทางประมาณ 1 ชั่วโมง**



MT. TAKAO

YAKUOIN TEMPLE

รูปภาพใช้เพื่อประกอบการโฆษณาเท่านั้น





RJ-XJ127

UPDATE 27 MAY'26

จากนั้นนำท่านเดินทางสู่ **จังหวัดนากาโน่ (Nagano)** จังหวัดหนึ่งในภูมิภาคชูบุ เป็นที่ตั้งของเทือกเขาแอลป์ญี่ปุ่น (Japanese Alps) ที่มีความสูงกว่า 3,000 เมตร จึงได้สมญานามว่า “หลังคาของญี่ปุ่น” เพื่อเข้าสู่ที่พัก **ใช้เวลาเดินทางประมาณ 1.30 ชั่วโมง**

 **บริการอาหารเย็น BUFFET+ชาปู ณ โรงแรม (2)** 



 **พักที่ IKENOTAIRA SHIRAKABA RESORT HOTEL / IKENOTAIRA SHIRAKABA KOGEN HOTEL** 

ที่ท่านได้ผ่อนคลายกับการแช่น้ำแร่ร้อนเซ็นธรรมชาติ เชื่อว่าถ้าได้แช่น้ำแร่แล้ว จะทำให้ผิวพรรณสวยงาม และช่วยให้ระบบหมุนเวียนโลหิตดีขึ้น



รูปภาพใช้เพื่อประกอบการโฆษณาเท่านั้น





RJ-XJ127

UPDATE 27 MAY'26



เมืองโอมาจิ-AO LAKESIDE CAFÉ-ฮาคุปะ-สถานีโอบาท์
อิวาทาเกะ กอนโดล่า ลิฟท์-จุดชมวิว HAKUBA MOUNTAIN
HARBOR+THE CITY BAKERY-YOO HOO! SWING-โออิเดะพาร์ค-
STARBUCK SNOW PEAK LAND-เมืองมัตสึโมโตะ

บริการอาหารเช้า ณ โรงแรม (3)

จากนั้นนำท่านเดินทางสู่ เมืองโอมาจิ (Omachii) เป็นเมืองที่ล้อมรอบด้วยภูเขา มีเอกลักษณ์เฉพาะด้วยทิวทัศน์ อันน่าประทับใจของเทือกเขาแอลป์ตอนเหนือเมื่อมองจากเมือง ความใกล้ชิดกับธรรมชาติอันงดงาม เป็นเมืองเล็ก ๆ ที่มีประชากรเพียงไม่ถึง 30,000 คน และมักเรียกนักท่องเที่ยวว่า “ชิโนโอะ โอมาจิ” ซึ่งเป็นชื่อสถานีหลักของเมืองโอมาจิ เพื่อนำท่านสู่ **อาโอ เลดไซด์ คาเฟ่ (AO Lakeside Café)** ตั้งอยู่บริเวณทะเลสาบอาโออิ ทางตอนเหนือของเทือกเขาแอลป์ บนพื้นที่เชิงเขาฮาคุปะ เป็นคาเฟ่ริมน้ำที่ได้รับความนิยมมากที่สุดใโตเกียว เพื่อให้ท่านได้ใช้เวลาพร้อมเพลิดเพลินไปกับทิวทัศน์ที่สวยงามของธรรมชาติโดยรอบ **(ราคาทัวร์ไม่รวมค่าเครื่องดื่ม)** ใช้เวลาเดินทางประมาณ 1.30 ชั่วโมง



บริการอาหารกลางวัน ณ กภัตตาคาร (4)

รูปภาพใช้เพื่อประกอบการโฆษณาเท่านั้น

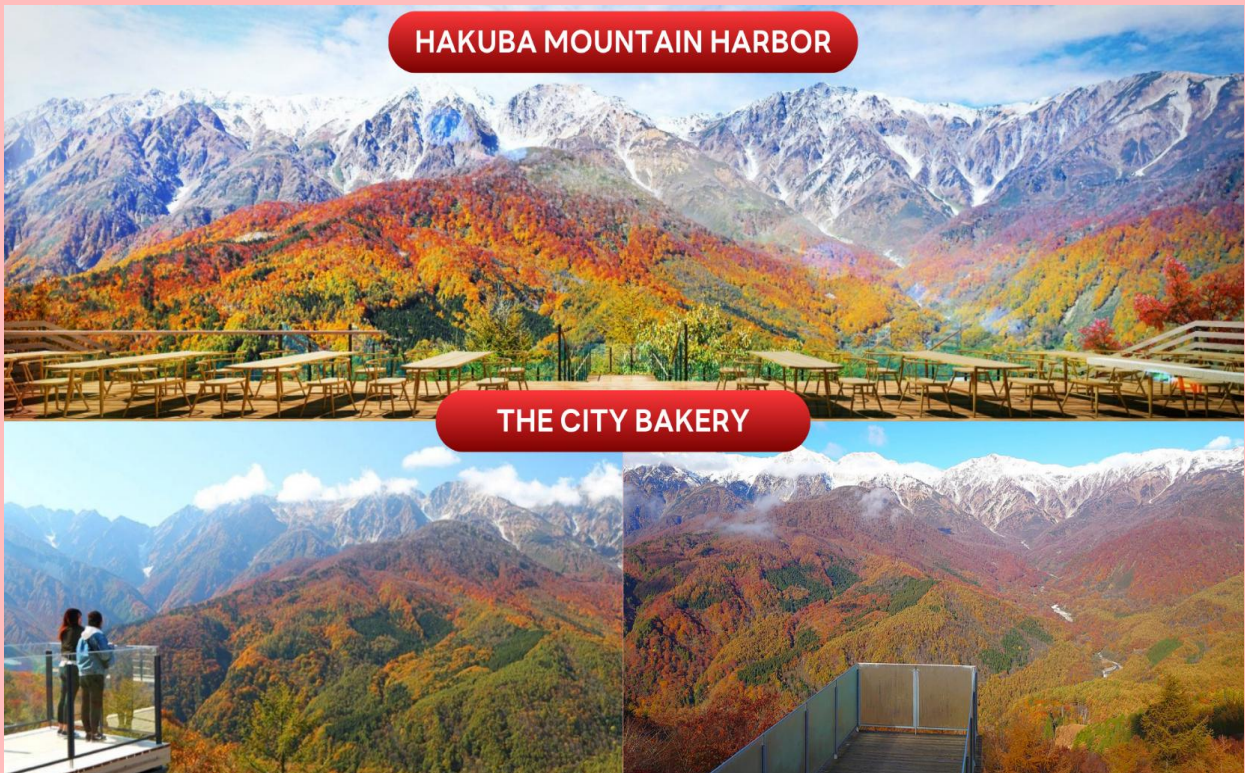
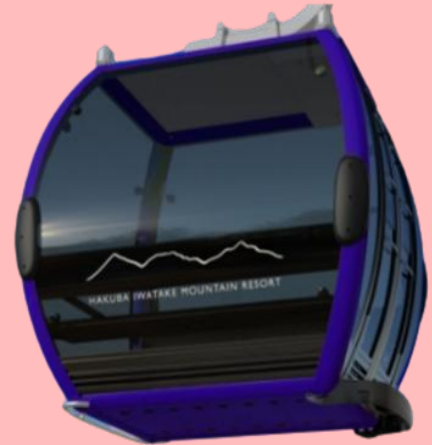




RJ-XJ127

UPDATE 27 MAY'26

นำท่านสู่ **ฮาคุบะ (Hakuba)** ตั้งอยู่ทางตอนเหนือของจังหวัดนากาโน่ (Nagano) บนความสูงระดับ 3,000 เมตรของเทือกเขาแอลป์ตอนเหนือ ในฤดูหนาวนับเป็นสวรรค์ของนักสกี ถึงแม้จะเป็นเมืองไม่ใหญ่ แต่ก็มีสกีรีสอร์ทให้บริการสำหรับนักท่องเที่ยว และนักสกีเพียบพร้อมไม่แพ้ที่อื่น ๆ นอกจากนี้ยังคงมีความงดงามของวิวทิวทัศน์ที่สวยงามในทุกฤดูกาลอีกด้วย **(การเปลี่ยนสีของใบไม้ ขึ้นอยู่กับสภาพอากาศเป็นสำคัญ)** จากนั้นนำท่านสู่ **สถานีโอบาห์ อิวาทาเกะ กอนโดล่า ลิฟท์ (Noah Iwatake Gondola Lift)** เพื่อขึ้นไปยัง **Hakuba Iwatake Mountain Resort (ราคาทัวร์รวมค่ากอนโดล่าลิฟท์)** ใช้เวลาประมาณ 10 นาที เพื่อขึ้นไปยังด้านบนภูเขาอิวาทาเกะ ซึ่งมีความสูงกว่าระดับน้ำทะเล 1,100 เมตร **
หมายเหตุ : การเปิดให้บริการของอิวาทาเกะกอนโดล่าขึ้นกับสภาพอากาศ โดยอยู่ในดุลพินิจของเจ้าหน้าที่ของอิวาทาเกะกอนโดล่าเป็นสำคัญ ในกรณีที่กระเช้าปิดขอสงวนสิทธิ์ในการปรับเปลี่ยนโปรแกรมเป็นการขึ้นกระเช้าสถานีอื่นทดแทน ห้ามพลาดกับการชมวิวแบบพาโนรามา ณ **Hakuba Mountain Harbor** ด้วยทัศนียภาพที่เหนือชั้นของวิวทิวทัศน์ของเทือกเขาฮิดะ หรือเทือกเขาเจแปนแอลป์ตอนเหนืออันสวยงามตระการตา จุดเด่น คือ **ระเบียง "Hakuba Sanzan"** ที่สามารถเห็นเทือกเขาแอลป์แบบ 360 องศา ได้อย่างสวยงามในทุกฤดูกาล อีกทั้งสามารถยืนถ่ายรูป และดื่มด่ำกับบรรยากาศได้อย่างเต็มอิ่ม ในบริเวณเดียวกันที่มีร้านเบเกอรี่ **The City Bakery (ราคาทัวร์ไม่รวมค่าอาหาร และเครื่องดื่ม)** โดยทางเข้ามีที่นั่งบนระเบียง สามารถเพลิดเพลินไปกับการจิบเครื่องดื่มอุ่น ๆ พร้อมชมบรรยากาศตามอัธยาศัย**



รูปภาพใช้เพื่อประกอบการโฆษณาเท่านั้น





RJ-XJ127

UPDATE 27 MAY'26

นอกจากนี้ยังมี **Yoo-Hoo! Swing** ซิงช้าลอยฟ้าขนาดใหญ่ที่สามารถชมวิวดสวย ๆ ไปพร้อมกับแกว่งชิงช้าแบบหันหน้าเข้าหาธรรมชาติบนเทือกเขาสูง (**ราคาตั๋วไม่รวมค่าชิงช้า**) นอกจากนี้ท่านยังสามารถ **นั่งกระเช้าห้อยขา Ski lift** เพื่อลงไปยัง **ฮาคุบะ ฮิตโอดิ โน โมริ (Hakuba Hitotoki no Mori)** ลานบริเวณกว้างที่มีร้านชาเขียวรสชาติดี **Chavaty Hakuba** ร้านคาเฟ่บรรยากาศดีอีกแห่งนึงคอยให้บริการท่าน พลัดไม่ได้กับเครื่องเล่นที่จะให้ท่านได้เห็นทัศนียภาพที่สวยงามพร้อมทั้งความตื่นเต้นกับ **Hakuba Giant Swing** ซิงช้าขนาดใหญ่สูงเหนือพื้น 10 เมตร สามารถเหวี่ยงตัวไปข้างหน้าได้สูงสุดประมาณ 6 เมตร ****หมายเหตุ : การเปิดให้บริการของชิงช้าขึ้นอยู่กับสภาพอากาศ วันเดินทาง และการปิดซ่อมบำรุงของชิงช้าโดยไม่ได้แจ้งให้ทราบล่วงหน้า****



รูปภาพใช้เพื่อประกอบการโฆษณาเท่านั้น

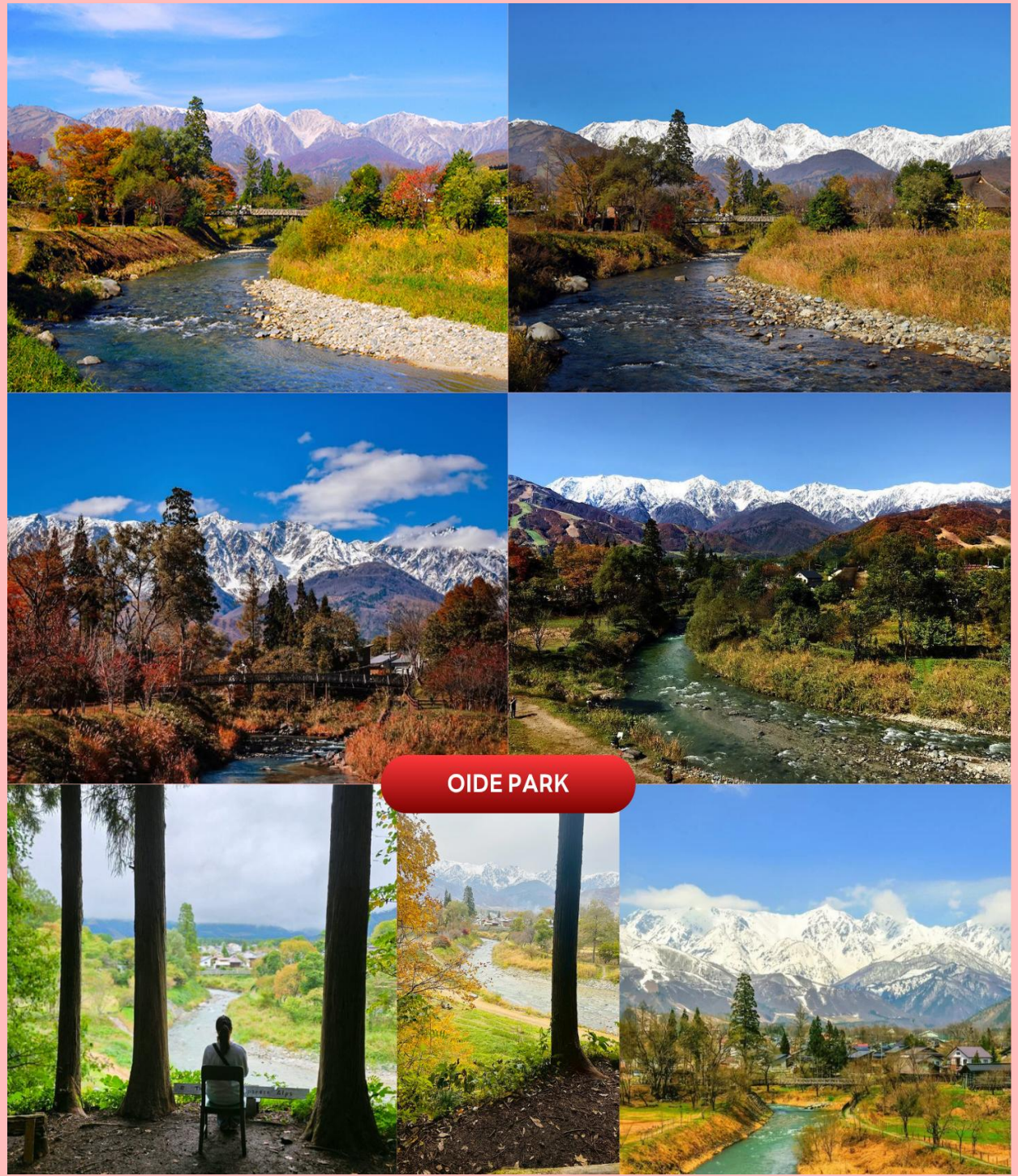




RJ-XJ127

UPDATE 27 MAY'26

จากนั้นนำท่านสู่ **โออิดะพาร์ค (Oide Park)** เป็นสวนสาธารณะที่มีลำธารไหลผ่าน และมีฉากหลังเป็นเทือกเขาเจแปนแอลป์ที่สวยงามไม่ว่าจะเป็นฤดูกาลไหน โดยเฉพาะอย่างยิ่งในช่วงใบไม้เปลี่ยนสี ที่น้ำในลำธารจะใสสะท้อนวิวเทือกเขาตัดกับใบไม้สองฝั่งลำธารกำลังเปลี่ยนสีเป็นสีส้มสีเหลืองสีเหลือง อธิระให้ท่านเก็บภาพความประทับใจ (การเปลี่ยนสีของใบไม้ขึ้นอยู่กับสภาพอากาศเป็นสำคัญ)



รูปภาพใช้เพื่อประกอบการโฆษณาเท่านั้น

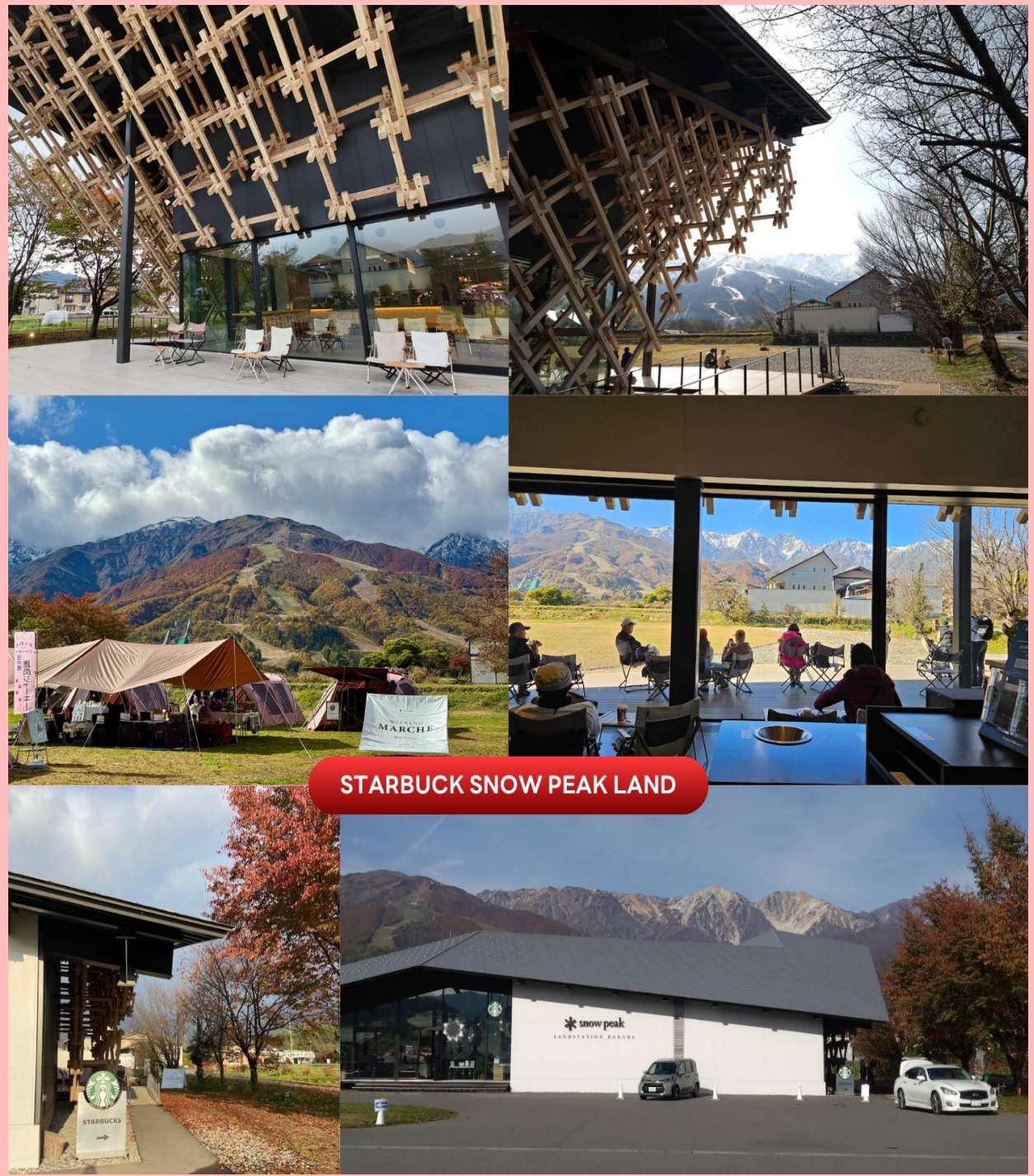




RJ-XJ127

UPDATE 27 MAY'26

นำท่านจิบกาแฟพร้อมกับชมวิวทิวทัศน์ธรรมชาติอันงดงามของฮาคุบะที่ **Starbuck Snow Peak Land** ตั้งอยู่ที่ Snow Peak Land Station Hakuba สถานที่ตั้งแคมป์ท่ามกลางธรรมชาติอันอุดมสมบูรณ์ ที่มีเทือกเขางามเป็นฉากหลัง มีที่นั่งที่น้จ ในร่ม และกลางแจ้งให้ได้เลือกเสพบรรยากาศตามใจชอบ พร้อมจำหน่ายสินค้าลดองการเปิดตัวด้วยสกรีนรี่ห้อ Snow Peak ลงในผลิตภัณฑ์ที่จำหน่ายภายในสตาร์บัคส์ด้วย **(ราคาทัวร์ไม่รวมค่าเครื่องบิน)**



STARBUCK SNOW PEAK LAND

รูปภาพใช้เพื่อประกอบการโฆษณาเท่านั้น





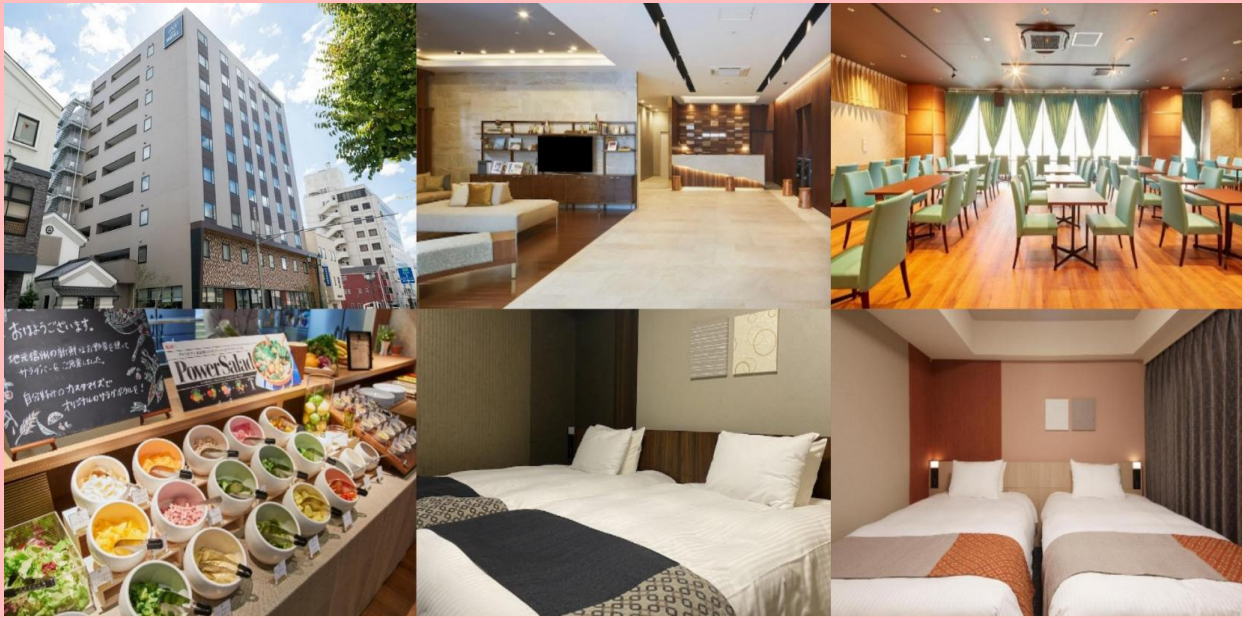
RJ-XJ127

UPDATE 27 MAY'26

จากนั้นนำท่านสู่ **เมืองมัตสึโมโตะ (Matsumoto)** เป็นเมืองที่ล้อมรอบด้วยธรรมชาติอันงดงาม ตั้งอยู่ใกล้ใจกลางจังหวัดนากาโน่ ไม่เพียงแต่ธรรมชาติเท่านั้น ยังมีสถานที่ท่องเที่ยวที่น่าสนใจอีกมากมาย เช่น ทิวทัศน์เมืองที่ยังคงรักษาบรรยากาศของเมืองแห่งปราสาทไว้เป็นอย่างดี เพื่อนำท่านเข้าสู่ที่พัก **ใช้เวลาเดินทางประมาณ 1 ชั่วโมง**

 **อิสระอาหารเย็นตามอัธยาศัย**

 **พักที่ IROHA GRAND HOTEL MATSUMOTO หรือเทียบเท่า**



วันที่
4

ปราสาทมัตสึโมโตะ (ด้านนอก)-เก็บแอปเปิ้ลแบบบุฟเฟต์-อุทยานคามิโคจิ-สะพานกัปปะบาชิ-จังหวัดยามานะชิ

 **บริการอาหารเช้า โรงแรม (5)**

นำท่านเดินทางสู่ **ปราสาทมัตสึโมโตะ (Matsumoto Castle)** (ถ่ายรูปด้านนอก) 1 ใน 12 ปราสาทดั้งเดิมที่ยังคงสภาพสมบูรณ์ และสวยงามที่สุดของประเทศญี่ปุ่น เนื่องจากสร้างอยู่บนพื้นที่ราบ ในภาษาญี่ปุ่นจึงเรียกว่า ฮิราจิโระ (Hirajiro) ปราสาทแห่งนี้มีเอกลักษณ์ตรงที่มีหอคอย และป้อมปืนเชื่อมต่อกับโครงสร้างอาคารหลัก และด้วยสีโทนมืด ทำให้เกิดความรู้สึกที่ยิ่งใหญ่ และสุขุม จนได้รับฉายาว่า “ปราสาทอิก้า” (การเปลี่ยนสีของใบไม้ ขึ้นอยู่กับสภาพอากาศเป็นสำคัญ)

รูปภาพใช้เพื่อประกอบการโฆษณาเท่านั้น





RJ-XJ127

UPDATE 27 MAY'26



MATSUMOTO CASTLE

จากนั้นนำท่านสัมผัสประสบการณ์ **เก็บแอปเปิ้ลแบบบุฟเฟ่ต์** ในระยะเวลา 30 นาที ท่ามกลางบรรยากาศธรรมชาติ กลางสวนแอปเปิ้ลที่งดงาม ต้มตำกับกลิ่นหอมหวานของผลไม้สด ๆ หลากหลายสายพันธุ์ที่สุกงอมพอดีจากต้น พร้อมเก็บเกี่ยวด้วยมือของท่านเองแบบใกล้ชิด

รูปภาพใช้เพื่อประกอบการโฆษณาเท่านั้น





RJ-XJ127

UPDATE 27 MAY'26



APPLE FARM

 บริการอาหารกลางวัน ณ ภัตตาคาร (6)

จากนั้นนำท่านสู่ **อุทยานดามิโคจิ (Kamikochi)** ดินแดนแห่งธรรมชาติท่ามกลางหุบเขาแสนสวยของเทือกเขา “เจแปนแอลป์” (Japan Alps) เป็นหุบเขาที่อยู่สูงขึ้นไปทางเหนือของเทือกเขาแอลป์ญี่ปุ่น ภาพสายน้ำของแม่น้ำ “อะซุสะ” ที่ใสสะอาดดั่งเกล็ดแก้วไหลรินลอดผ่าน **สะพานกัปปะบาชิ (Kappabashi)** (สะพานขวัญใจช่างภาพ และมักถูกถ่ายภาพมากที่สุด) ล้อมรอบด้วยผืนป่าอันอุดมสมบูรณ์ และฉากหลังของยอดเขาสูงตระหง่านระดับ 3,000 เมตร เป็นทัศนียภาพที่สวยงามมากที่สุดแห่งหนึ่งในประเทศญี่ปุ่นที่จะทำให้ท่านหลงรักและเพลิดเพลินไปกับการเก็บภาพเป็นที่ระลึกว่าได้มาเยือนสักครั้งหนึ่งของการมาเที่ยวญี่ปุ่น (การเปลี่ยนสีของใบไม้ ขึ้นอยู่กับสภาพอากาศเป็นสำคัญ) ใช้เวลาเดินทางประมาณ 1 ชั่วโมง

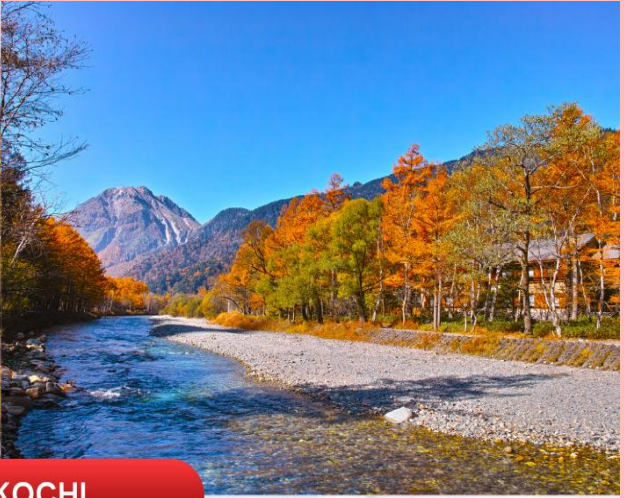
รูปภาพใช้เพื่อประกอบการโฆษณาเท่านั้น





RJ-XJ127

UPDATE 27 MAY'26



KAMIKOCHI



KAPPABASHI



จากนั้นนำท่านเดินทางสู่ **จังหวัดยามานาชิ (Yamanashi)** ดินแดนภูเขาฟูจิ และทะเลสาบทั้งห้า โดดเด่นด้วยธรรมชาติสวยงาม ผลไม้ขึ้นชื่อ และออนเซ็นผ่อนคลายตลอดปี เพื่อนำท่านเข้าสู่ที่พัก **ใช้เวลาเดินทางประมาณ 2 ชั่วโมง**

รูปภาพใช้เพื่อประกอบการโฆษณาเท่านั้น





RJ-XJ127

UPDATE 27 MAY'26

 บริการอาหารเย็น BUFFET ณ โรงแรม (7)

 พักที่ YUKARI NO MORI KAWAGUCHIKO หรือเทียบเท่า 

ให้ท่านได้ผ่อนคลายกับการแช่น้ำแร่ออนเซ็นธรรมชาติ เชื่อว่าถ้าได้แช่น้ำแร่แล้ว จะทำให้ผิวพรรณสวยงาม และช่วยให้ระบบหมุนเวียนโลหิตดีขึ้น



วันที่ 5 เรียนรู้พิธีชงชาญี่ปุ่น-อุโมงค์เมเปิ้ล โมมิจิไดโร-เมืองโตเกียว-อิสระช้อปปิ้ง ย่านชินจูกุ-เมืองนาริตะ

 บริการอาหารเช้า ณ โรงแรม (8)

จากนั้นนำท่านสัมผัสประสบการณ์พิเศษ **เรียนรู้พิธีชงชาแบบญี่ปุ่น (Shikido)** ให้ท่านได้เรียนรู้วิธีชงชาแบบธรรมเนียมญี่ปุ่น มีเซนเซมาสอนการชงชาแบบญี่ปุ่นตั้งแต่การวอร์มอุปกรณ์ การชง และขั้นตอนการดื่ม อีกทั้งยังเป็นการชงชาที่วิจิตรพิสดารมาก ๆ ท่านจะได้มองเห็นทั้งวิถีภูเขาไฟฟูจิ และทะเลสาบคาวากูจิโกะ



รูปภาพใช้เพื่อประกอบการโฆษณาเท่านั้น

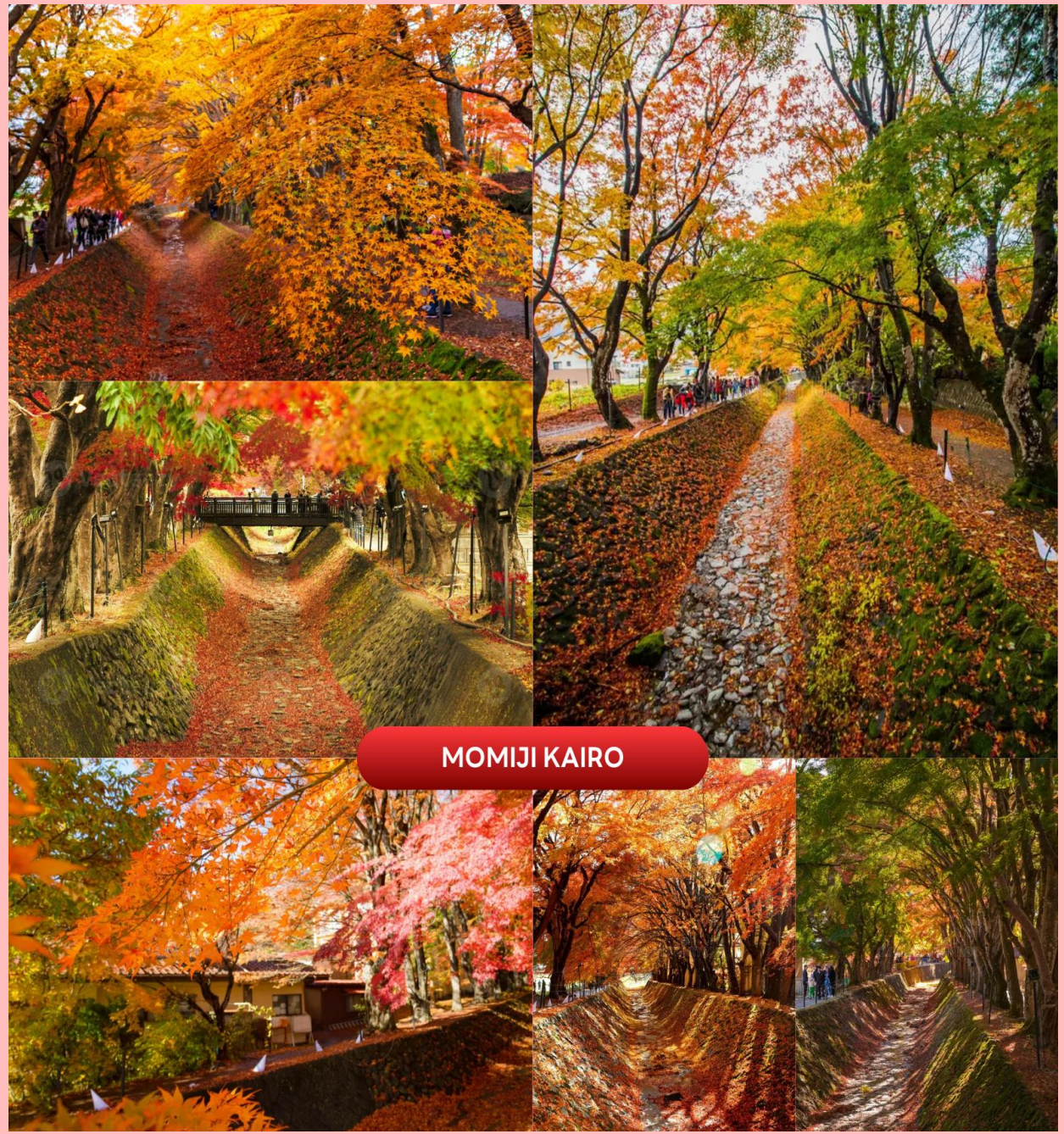




RJ-XJ127

UPDATE 27 MAY'26

นำท่านชม **อุโมงค์เมเปิ้ล (Momiji Kairo)** เป็นสถานที่อันมีชื่อเสียงอันดับต้น ๆ ในช่วงใบไม้เปลี่ยนสี และเป็นสถานที่หลักสำหรับงานเทศกาลใบไม้ร่วงฟูจิคาวากุจิโกะ ซึ่งจัดขึ้นทุกปี สามารถมองเห็นอุโมงค์ใบเมเปิ้ลที่ล้อมรอบปกคลุมถนนริมทะเลสาบได้ และเปลี่ยนเป็นสีแดงสวยงาม โดยบริเวณนี้ มีต้นเมเปิ้ลยักษ์กว่า 100 ต้น ที่มีอายุมากกว่า 80 ปี ปลูกไว้บนทั้งสองฝั่งของแม่น้ำเป็นระยะทาง 150 เมตร และมีต้นเมเปิ้ลบริเวณอื่นอีก รวมทั้งหมดกว่า 500 ต้น และทอดยาวกว่า 350 เมตร ชมใบไม้เปลี่ยนสี ฟูจิ ใกล้กับทะเลสาบคาวากุจิโกะกันที่ โมมิจิ ไคโร หรืออุโมงค์เมเปิ้ล สีส้ม สีแดงที่สวยงาม (การเปลี่ยนสีของใบไม้ ขึ้นอยู่กับสภาพอากาศเป็นสำคัญ)



รูปภาพใช้เพื่อประกอบการโฆษณาเท่านั้น





RJ-XJ127

UPDATE 27 MAY'26

 บริการอาหารกลางวัน ณ กภัตตาคาร (9)

นำท่านสู่ ย่านชินจูกุ (Shinjuku) และถ่ายรูปกับ CAT 3D ย่านช้อปปิ้งซึ่งเต็มไปด้วยห้างสินค้าแฟชั่น และห้างสรรพสินค้าขนาดใหญ่อย่าง Isetan, Takashimaya และ Marui เรียงรายกันอยู่มากมาย อีกทั้งยังให้ท่านได้ชม และถ่ายรูปกับ Cat 3D ซึ่งเป็นที่สนใจของทุกคนญี่ปุ่น และต่างชาติที่ผ่านมายังแยกชินจูกุ บริเวณตึก Cross Shinjuku จะเจอแมวยักษ์ไฟล่มาให้เห็น ซึ่งเป็นป้ายโฆษณาแบบ 3 มิติ “Cross Shinjuku Vision” ที่ความคมชัดระดับ 4K นั่นเอง แมวยักษ์ขนาดใหญ่ที่ขยับตัวไปมาเหมือนจริง สร้างความฮือฮาให้คนญี่ปุ่นต่างถ่ายคลิปแชร์กันในโลกออนไลน์กันเป็นอย่างมาก ใช้เวลาเดินทางประมาณ 1 ชั่วโมง



และบริเวณทางออกฝั่งตะวันออกของสถานีชินจูกุ ยังมีห้างร้านให้นักท่องเที่ยวหลากหลายกลุ่มวัยได้ช้อปปิ้งกันอย่างจุใจไม่ว่าจะเป็นดีสเคาท์สโตรอย่าง Don Quijote ร้านขายเครื่องใช้ไฟฟ้าอย่าง Yamada Denki หรือจะเป็น Shinjuku Subnade ซึ่งมีร้านสินค้าหลากหลายแบรนด์ให้ท่านได้ ช้อปปิ้งกันตามอัธยาศัย

จากนั้นนำท่านเดินทางสู่ เมืองนาริตะ (Narita) เป็นเมืองในจังหวัดชิบะ ที่เป็นที่ตั้งของสนามบินนานาชาตินาริตะ ซึ่งเป็นประตูหลักสู่โตเกียว และภูมิภาคคันโต นอกจากนั้นนาริตะยังมีเสน่ห์ของเมืองเก่าที่เจียบสงบ โดยเฉพาะย่านวัดนาริตะซึ่งชินโซจิที่ดึกดักไปด้วยร้านค้า และร้านปลาไหลชื่อดัง เพื่อนำท่านเข้าสู่ที่พัก ใช้เวลาเดินทางประมาณ 40 นาที

 อีสาระอาหารเย็นตามอัธยาศัย

รูปภาพใช้เพื่อประกอบการโฆษณาเท่านั้น





RJ-XJ127

UPDATE 27 MAY'26

 **พักที่ MARROAD INTERNATIONAL HOTEL NARITA หรือเทียบเท่า**



วันที่ 6 **สนามบินนานาชาตินาริตะ-สนามบินนานาชาติดอนเมือง**

 **บริการอาหารเช้า ณ โรงแรม (10)**

09.15 u. ได้เวลาอันสมควรนำท่านเดินทางสู่ สนามบินนานาชาตินาริตะ...
ออกเดินทางกลับสู่ กรุงเทพฯ ประเทศไทย โดยสายการบิน **THAI AIR ASIA X (XJ)**
เที่ยวบินที่ **XJ601**

 **ใช้เวลาบินประมาณ 7 ชั่วโมง 30 นาที**

 **บริการอาหารและเครื่องดื่มบนเครื่อง**

14.45 u. ดลละเดินทางถึง สนามบินนานาชาติดอนเมือง กรุงเทพฯ โดยสวัสดิภาพ และความประทับใจ...



**โปรดสอบถามเจ้าหน้าที่ก่อนทำการจองทุกครั้ง
สำหรับลูกค้าท่านที่ไม่ต้องการใช้ตั๋วเครื่องบิน (JOIN LAND)
หักออกจากราคาทัวร์ 7,000.-/ท่าน**

รูปภาพใช้เพื่อประกอบการโฆษณาเท่านั้น





RJ-X1127

Real choice

UPDATE 27 MAY'26

สำหรับลูกค้าที่จองโปรแกรมทัวร์เส้นทางญี่ปุ่น เล่นทางเวียดนาม สามารถเลือกใช้แพ็คเกจเสริมจาก Real Choice ได้ทุกบริการ

Real Private Choice

สำหรับท่านที่ต้องการความเป็นส่วนตัวมากขึ้น
ท่านสามารถเลือกใช้บริการ รถส่วนตัวได้
โดยมีรูปแบบรถให้เลือกถึง 3 ประเภท
โดยรถ แต่ละประเภท สามารถนั่งได้ตั้งแต่ 2 ท่านขึ้นไป



Bus (10-20 ท่าน) VAN (2-8ท่าน) Alphard (2-4 ท่าน)

ติดต่อสอบถามราคากับเจ้าหน้าที่

อัพเดท ณ วันที่ 25/05/67

Real Private Choice

สำหรับท่านที่ต้องการความเป็นส่วนตัวมากขึ้น
ท่านสามารถเลือกใช้บริการ รถส่วนตัวได้
โดยมีรูปแบบรถให้เลือกถึง 2 ประเภท
โดยรถ แต่ละประเภท สามารถนั่งได้ตั้งแต่ 2 ท่านขึ้นไป



VAN (7-8ท่าน) BUS (10-18 ท่าน)

ติดต่อสอบถามราคากับเจ้าหน้าที่

อัพเดท ณ วันที่ 25/05/67

Real Seat Choice

Premium Flatbed
ที่นั่งสุดพิเศษขนาดที่กว้าง 19 นิ้ว
ที่มีความห่างระหว่างแถว 59 นิ้ว
สามารถปรับนอนได้ทำให้คุณต้องการ
พักผ่อนอย่างเต็มที่
ได้คุณเดินทางอย่างสะดวกสบายเต็มที่

ราคาขึ้นอยู่กับวันเดินทาง
**มีรถจากทุกจังหวัดในการสั่งซื้อ

HOT Seat
ด้วยพื้นที่วางขาที่กว้าง 17.5 นิ้ว
คุณจึงมีพื้นที่กว้างขึ้นสำหรับการช้อปปิ้ง
ได้อย่างเต็มที่ นอกจากนี้
คุณยังจะได้สิทธิขี้นเครื่องก่อนใครอีกด้วย

ราคา 2,700 /เที่ยว
**มีรถจากทุกจังหวัดในการสั่งซื้อ

Quite Zone
ผู้โดยสารที่มีอายุตั้งแต่ 10 ปีขึ้นไป
ระบบสุกปรกที่มีให้เลือกจากคอมพิวเตอร์
อาหารของคุณจะได้รับบริการเสิร์ฟ
รวดเร็วยิ่งขึ้น

ราคา 1,600 /เที่ยว
**มีรถจากทุกจังหวัดในการสั่งซื้อ

Real Baggage Choice

เพิ่มน้ำหนักกระเป๋า
ปกติท่านจะได้น้ำหนักกระเป๋าอยู่ที่ 20 กก.
สำหรับท่านที่ต้องการซื้อน้ำหนักกระเป๋าเพิ่ม

ฟรี 20 กิโลกรัม	ซื้อเพิ่ม 5 กิโลกรัม /เที่ยว ราคา 1,500 /เที่ยว
ซื้อเพิ่ม 10 กิโลกรัม /เที่ยว ราคา 1,800 /เที่ยว	ซื้อเพิ่ม 20 กิโลกรัม /เที่ยว ราคา 2,900 /เที่ยว

อัพเดท ณ วันที่ 26/02/67

Real Insurance Choice

ประกันการเดินทางเสริม
ครอบคลุมการรักษาพยาบาล และเหตุการณ์ไม่คาดฝัน
เมื่อเดินทางไปยังต่างประเทศที่ไม่ใช่โรคประจำตัว และ อุบัติเหตุฯ)
สามารถซื้อความคุ้มครองได้ สูงสุดถึง 5,000,000 บาท

เริ่มต้นที่ **710.-**

- ค่ารักษาพยาบาล
- การเสริมเบี้ยประกันภัย
- การประกันภัยอุบัติเหตุ
- ค่าชดเชยกรณีเสียชีวิต
- การช่วยเหลือทางการแพทย์ในต่างประเทศ

อัพเดท ณ วันที่ 26/02/67

Real Wifi Choice

PACKAGE	UNLIMITED	ประกันมือถือ (คุ้มครองมือถือในต่างประเทศ)
5 DAY	999.-	250.-
6 DAY	1,199.-	300.-

***กรุณาจองตามเงื่อนไขกับเจ้าหน้าที่ทุกครั้งที่จองการเดินทางสั่งซื้อ

Soft Bank
WiFi
เริ่มปรับใช้ตั้งแต่วันที่ 15 มกราคม 2568 เป็นต้นไป

Real admission Ticket Choice

จองตั๋วล่วงหน้า
บริการจองตั๋ว Disneyland , Universal Studio ล่วงหน้า

ติดต่อสอบถามราคากับเจ้าหน้าที่

อัพเดท ณ วันที่ 25/05/67

TOKYO Disneyland Universal Studio











RJ-XJ127

UPDATE 27 MAY'26

 **Real Private Choice**

➔ สำหรับท่านที่ต้องการความเป็นส่วนตัวมากขึ้น ท่านสามารถเลือกใช้บริการ รถส่วนตัวได้โดยมีรูปแบบรถให้เลือกถึง 3 ประเภท โดยรถ แต่ละประเภทสามารถนั่งได้ตั้งแต่ 2 ท่านขึ้นไป

 <p>Bus (10-20 ท่าน)</p>	
 <p>VAN (2-8 ท่าน)</p>	
 <p>Alphard (2-4 ท่าน)</p>	

ติดต่อสอบถามราคากับเจ้าหน้าที่

หมายเหตุ

- ราคานี้รวมคนขับ/ค่าทางด่วน / ที่จอดรถ
- ราคานี้รวมค่าบริการน้ำดื่มวันละ 1 ขวด/ท่าน

รูปภาพใช้เพื่อประกอบการโฆษณาเท่านั้น

อัพเดท ณ วันที่ 25.05.67





RJ-XJ127

UPDATE 27 MAY'26

 **Real Baggage Choice**

 **เพิ่มน้ำหนักกระเป๋าเดินทาง**
ปกติท่านจะได้น้ำหนักกระเป๋าอยู่ที่ 20 กก.
สำหรับท่านที่ต้องการซื้อน้ำหนักกระเป๋าเพิ่ม

ฟรี 20 กิโลกรัม

ซื้อเพิ่ม 5 กิโลกรัม / เทียบ
ราคา 1,500 / เทียบ

ซื้อเพิ่ม 10 กิโลกรัม / เทียบ
ราคา 1,800 / เทียบ

ซื้อเพิ่ม 20 กิโลกรัม / เทียบ
ราคา 2,900 / เทียบ



****ฉพาะ ณ วันที่ 26/02/67****





RJ-XJ127

UPDATE 27 MAY'26

Real Wifi Choice



Soft Bank
Wi Fi

PACKAGE	UNLIMITED	ประกันเครื่อง (เป็นการซื้อขาดจะไม่ได้คืนในภายหลัง)
5 DAY	999.-	250.-
6 DAY	1,199.-	300.-

**กรุณาสอบถามเงื่อนไขกับเจ้าหน้าที่ทุกครั้งก่อนทำการสั่งซื้อ
เริ่มปรับใช้ตั้งแต่วันที่ 15 มกราคม 2568 เป็นต้นไป

รูปภาพใช้เพื่อประกอบการโฆษณาเท่านั้น





ข้อควรรู้

กรุณาศึกษารายละเอียดทั้งหมดก่อนทำการจอง
เพื่อความถูกต้อง และ ความเข้าใจตรงกันระหว่างท่านลูกค้า และบริษัทฯ
เมื่อท่านตกลงชำระเงินมัดจำ หรือ ค่าทัวร์ทั้งหมดกับทางบริษัทฯแล้ว
ทางบริษัทฯ จะถือว่าท่าน ได้ยอมรับเงื่อนไขข้อตกลงต่างๆทั้งหมด



กรณีท่านมีเที่ยวบินภายในประเทศ

ในกรณีที่เที่ยวบินระหว่างประเทศ มีการยกเลิกเที่ยวบิน เปลี่ยนแปลงเวลาบิน
หรือเกิดเหตุวิสัยอื่นๆ ที่ทำให้ไม่สามารถเดินทางได้ตามวันและเวลาที่กำหนด
ทางบริษัทฯ และสายการบิน ขอสงวนสิทธิ์ ไม่รับผิดชอบต่อเที่ยวบินภายในประเทศ
และ/หรือ เที่ยวบินที่นอกเหนือโปรแกรมที่ท่านทำการจอง
เนื่องจากบริษัทฯ นำเสนอขายโปรแกรมเที่ยวบินต่างประเทศ
โดยมีจุดเริ่มต้นสนามบินต้นทาง (ดอนเมืองหรือสุวรรณภูมิ) เท่านั้น



การจัดที่นั่งบนเครื่องบินของกรุ๊ป

ขึ้นอยู่กับนโยบายของสายการบิน ทางบริษัทฯ
ไม่สามารถกำหนด หรือ เปลี่ยนแปลงได้

บริษัท ขอสงวนสิทธิ์ รายการทัวร์สามารถเปลี่ยนแปลงได้ตามความเหมาะสม

เนื่องจากสภาวะอากาศ, ภัยธรรมชาติ เช่น วาตภัย อัคคีภัย อุทกภัย, การระบาดของโรคติดต่อ,
ความไม่สงบทางการเมือง, สงครามระหว่างประเทศ และภายในประเทศ, สายการบิน เป็นต้น
อาจมีการเปลี่ยนแปลงโปรแกรมตามความเหมาะสม โดยมีต้องแจ้งให้ทราบล่วงหน้า
และขอสงวนสิทธิ์ในการไม่คืนค่าทัวร์ทั้งหมด หรือคืนเงินบางส่วน ตามดุลยพินิจของบริษัทฯ

การบริการของรถบัสนำเที่ยวญี่ปุ่น ตามกฎหมายของประเทศญี่ปุ่น
สามารถให้บริการได้วันละ 10 ชั่วโมง มีอาจเพิ่มเวลาได้ โดยมีคักเคเทศ์ และ คนขับจะเป็นผู้บริหารเวลา
ตามความเหมาะสม ทั้งนี้ขึ้นอยู่กับสภาพการจราจรในวันเดินทางนั้นๆ เป็นหลัก
จึงขอสงวนสิทธิ์ในการปรับเปลี่ยนเวลาท่องเที่ยว ตามสถานที่ในโปรแกรมการเดินทาง





ซื้อตั๋วแล้ว
ยกเลิกการเดินทาง
ได้เงินคืนหรือไม่ ?
จ่ายเงินคืนอย่างไร?

ผู้เดินทางขอยกเลิก
ก่อนเดินทาง 30 วันขึ้นไป

ค่าตั๋ว

หัก

ค่าใช้จ่ายที่
จ่ายจริง ของ
บริษัททัวร์
(ถ้ามี)

=

เงินที่ได้คืน

ผู้เดินทางขอยกเลิก
ก่อนเดินทาง 16-29 วัน

ค่าตั๋ว

หัก

ค่าใช้จ่ายที่
จ่ายจริง ของ
บริษัททัวร์
(ถ้ามี)

=

เงินที่ได้คืน

ผู้เดินทางขอยกเลิก
ก่อนเดินทาง 0-15 วัน

=

ไม่ได้รับเงินคืน

=

กรณีมีเหตุยกเลิกตั๋ว
โดยไม่ใช้ความผิด
บริษัททัวร์

ค่าตั๋ว

หัก

ค่าใช้จ่ายที่
จ่ายจริง ของ
บริษัททัวร์
(ถ้ามี)

=

เงินที่ได้คืน

หมายเหตุ !! ค่าใช้จ่ายจริงของบริษัททัวร์ ได้แก่ ค่าธรรมเนียมการจองวีซ่า ค่ามัดจำของบัตรโดยสารเครื่องบิน และค่าใช้จ่ายที่จำเป็นอื่น ๆ โดยต้องแสดงหลักฐานการจ่ายให้ผู้เดินทางทราบด้วย





✓ อัตราค่าบริการ รวมอะไรบ้าง?

1

**ค่าตัวเครื่องบิน
ขาไป - ขากลับ**
(ตามรายการระบุ รวมถึงค่าภาษี
สนามบิน และ ค่าภาษีน้ำมัน)



ค่ารถโค้ชปรับอากาศ
ตามรายการที่ระบุ

2

3

**โรงแรมที่พักตามระบุ
หรือ เทียบเท่า**
(พัก 2-3 ท่าน/ห้อง)



**ค่าธรรมเนียม
เข้าชมสถานที่ต่างๆ**
ตามรายการที่ระบุ

4

5

**ภาษีมูลค่าเพิ่ม 7%
ภาษีหัก ณ ที่จ่าย 3%**
(คิดเฉพาะค่าบริการ)



**ค่าอาหาร
ตามรายการที่ระบุ**

6

7

**ค่าเบี้ยประกัน
อุบัติเหตุในระหว่างการเดินทาง
ท่องเที่ยวต่างประเทศ**
วงเงินประกันท่านละ 500,000 บาท
(ไม่ครอบคลุมถึงสุขภาพ อาหารเจ็บป่วย หรือโรคประจำตัว)
กรณีเสียชีวิตจากอุบัติเหตุระหว่างการเดินทางท่องเที่ยว
วงเงินประกันท่านละ 1,000,000 บาท (เงื่อนไขตามกรมธรรม์)





อัตราค่าบริการ

ไม่รวมอะไรบ้าง?



ค่าทิปมัคคุเทศก์ คนขับรถ

2,000 บาท/ท่าน/ทริป

เดินทางขั้นต่ำ 30 ท่าน หากต่ำกว่ากำหนด กรุ๊ปจะไม่สามารถเดินทางได้ หากผู้เดินทางทุกท่านยินดีที่จะชำระค่าบริการเพิ่มเพื่อให้คณะเดินทางได้ ทางเรา ยินดีที่จะประสานงานในการเดินทางตามประสงค์ให้ท่านต่อไป ทางบริษัทฯ ขอสงวนสิทธิ์ในการงดออกเดินทาง และ เลื่อนการเดินทางไป ในวันอื่นต่อไป โดยทางบริษัทฯ จะแจ้งให้ท่านทราบล่วงหน้า



ค่าใช้จ่ายส่วนตัวของผู้เดินทาง

- ค่าหนังสือเดินทาง
- ค่าโทรศัพท์
- ค่าอาหาร เครื่องดื่ม
- ค่าช้อปปิ้ง
- ค่ามินิบาร์ในห้อง
- และค่าพาหนะต่างๆ ที่มีระบุในรายการ



ค่าธรรมเนียมกระเป๋า
สัมภาระที่มีน้ำหนักเกินกว่าที่สายการบินนั้นๆ กำหนด หรือ สัมภาระใหญ่เกินขนาดมาตรฐาน



ค่าภาษีน้ำมัน
ที่ทางสายการบินเรียกเก็บเพิ่มในภายหลังจากทางบริษัทฯ ได้ออกตัวเครื่องบินไปแล้ว



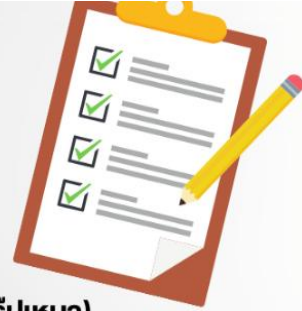
ค่าธรรมเนียมวีซ่าเข้าประเทศญี่ปุ่น
กรณีประกาศให้กลับมาขึ้นร่องขอวีซ่าอีกครั้ง (เนื่องจากทางญี่ปุ่นได้ประกาศยกเว้นการยื่นวีซ่าเข้าประเทศญี่ปุ่นให้กับคนไทย สำหรับผู้ที่ประสงค์พำนักระยะสั้นในประเทศญี่ปุ่นไม่เกิน 15 วัน)

หากในภายหลังกทางรัฐบาลญี่ปุ่นประกาศให้ยื่นวีซ่าตามเดิม ผู้เดินทางจะต้องชำระค่าธรรมเนียมสำหรับการยื่นร่องขอวีซ่าเพิ่มเติม





เงื่อนไขที่ควรรู้



เงื่อนไขการจอง และ การชำระเงิน

(เฉพาะการส่งจอยท์วอร์เท่านั้น ไม่รวมการตัดกรุ๊ป หรือกรุ๊ปเหมา)



มัดจำท่านละ 15,000 บาท หลังจากที่ท่านได้รับอินวอยซ์การจอง 1 วัน
กรณีลูกค้าทำการจองน้อยกว่าวันเดินทาง 30 วัน ทางบริษัทฯ ขอสงวนสิทธิ์
ในการเก็บค่าทัวร์เต็มจำนวนทันทีในวันจองเท่านั้น



ส่วนที่เหลือ ชำระก่อนวันเดินทาง 30 วัน (นับรวมวันเสาร์ และอาทิตย์)

- หากไม่ชำระมัดจำตามที่กำหนด ขออนุญาตตัดที่นั่งให้ลูกค้าท่านอื่นที่รออยู่
- หากชำระไม่ครบตามจำนวน บริษัทฯ ถือว่าท่านยกเลิกการเดินทางโดยอัตโนมัติโดยไม่มีเงื่อนไข
- เมื่อท่านชำระเงินไม่ว่าจะทั้งหมด หรือบางส่วน ทางบริษัทฯ ถือว่าท่านได้ยอมรับเงื่อนไขและข้อตกลงต่างๆที่ได้ระบุไว้ทั้งหมดนี้แล้ว



หากชำระเงินในแต่ละส่วนแล้ว โปรดส่งสำเนาการโอนเงิน พร้อมระบุชื่อพนักงานขาย
มาทางอีเมล หรือ แนบสลิปผ่านระบบจองที่นั้งออนไลน์ของทางบริษัทฯ

1.1 เงื่อนไขยกเลิกการจอง (เฉพาะการส่งจอยท์วอร์เท่านั้น ไม่รวมการตัดกรุ๊ป หรือกรุ๊ปเหมา)

- ยกเลิกก่อนการเดินทางไม่น้อยกว่า 30 วัน คืนเงินบางส่วน (หักจากค่าใช้จ่ายที่เกิดขึ้นจริงแล้ว เช่น ค่ามัดจำบัตรโดยสารเครื่องบิน และมัดจำค่าบริการโรงแรม, รถโค้ช ร้านอาหาร จากทางต่างประเทศ)
- ยกเลิกก่อนการเดินทางน้อยกว่า 30 วัน คืนเงินค่าทัวร์ 50% (จากราคาทัวร์ที่ซื้อ)
- ยกเลิกก่อนการเดินทางน้อยกว่า 15 วัน ไม่สามารถคืนเงินได้ / สามารถเปลี่ยนแปลงผู้เดินทางได้ (เปลี่ยนชื่อ) ต้องแจ้งให้บริษัทฯ ทราบล่วงหน้าอย่างน้อย 7 วัน

1.2 เงื่อนไขยกเลิกการจอง / เดินทางวันหยุด หรือเทศกาล และ โปรแกรม

ที่เดินทางด้วยเที่ยวบินพิเศษ Charter Flight

- กรุ๊ปที่เดินทาง **ในช่วงวันหยุด หรือเทศกาล** ที่ต้องการันตีค่าบัตรโดยสารทั้งหมด และที่นั่งกับสายการบิน หรือกรุ๊ปที่มีการันตีค่าที่พักทั้งหมด และอื่นๆโดยตรง หรือโดยการผ่านตัวแทนในประเทศหรือต่างประเทศ และไม่อาจขอคืนเงินได้ **รวมถึงเที่ยวบินพิเศษ CHARTER FLIGHT** ขอสงวนสิทธิ์ไม่มีการคืนเงินทุกกรณี ทั้งมัดจำ หรือค่าทัวร์ทั้งหมด เนื่องจากการเป็นภาระง่ายในเที่ยวบิน และโปรแกรมต่างๆ **ซึ่งไม่สามารถใช้เงื่อนไขยกเลิกการจองร่วมกับข้อที่ 1.1 ได้**





2 **เงื่อนไขการจอง และการชำระเงิน *เฉพาะการตัดกรุ๊ป หรือกรุ๊ปเหมา**
ซึ่งเป็นข้อตกลงระหว่าง **บริษัททัวร์ ผู้ขาย และ บริษัททัวร์ผู้ซื้อ** เท่านั้น

มัดจำท่านละ 15,000 บาท ภายหลังจากที่ท่านได้รับอินวอยซ์การจอง 1 วัน
(กรณีลูกค้าทำการจองน้อยกว่าวันเดินทาง 45 วัน ทางบริษัทฯ ขอสงวนสิทธิ์ในการเก็บค่า
ทัวร์เต็มจำนวนทันทีในวันจองเท่านั้น)

45 DAY
ส่วนที่เหลือ ชำระก่อนวันเดินทาง 45 วัน
(นับรวมวันเสาร์ และอาทิตย์)

หากไม่ชำระมัดจำตามที่กำหนด
บริษัทฯ ถือว่าท่านยกเลิกการเดินทาง
โดยอัตโนมัติโดยไม่มีเงื่อนไข

CANCEL
หากชำระไม่ครบตามจำนวน
บริษัทฯ ถือว่าท่านยกเลิกการเดินทาง
โดยอัตโนมัติโดยไม่มีเงื่อนไข

เมื่อท่านชำระเงิน ไม่ว่าจะทั้งหมด
หรือ บางส่วน
ทางบริษัทฯ ถือว่าท่านได้ยอมรับเงื่อนไข
และ ข้อตกลงต่างๆที่ได้ระบุไว้ทั้งหมดนี้แล้ว

2.1 เงื่อนไขยกเลิกการจอง

- ยกเลิกก่อนการเดินทางไม่น้อยกว่า 60 วัน คืนเงินเต็มจำนวน
- ยกเลิกก่อนการเดินทางน้อยกว่า 60 วัน ทางบริษัทฯ ขอสงวนสิทธิ์ไม่คืนเงินค่ามัดจำ
ทั้งหมด ในทุกกรณี โดยไม่มีเงื่อนไขใดๆทั้งสิ้น
- ยกเลิกการเดินทางหลังจากที่ชำระค่าทัวร์เต็มจำนวนแล้ว ทางบริษัทฯ ขอสงวนสิทธิ์
ไม่คืนเงินทั้งหมดในทุกกรณี โดยไม่มีเงื่อนไขใดๆทั้งสิ้น

**2.2 เงื่อนไขยกเลิกการจอง / เดินทางวันหยุด หรือเทศกาล และโปรแกรมที่เดิน
ทางด้วยเที่ยวบินพิเศษ Charter Flight**

- กรุ๊ปที่เดินทาง ใน **ช่วงวันหยุด หรือเทศกาล** ที่ต้องการันตีค่าบัตรโดยสารทั้งหมด
และ ที่นั่งกับสายการบิน หรือกรุ๊ปที่มีการการันตีค่าบริการที่พัก ทั้งหมด และอื่นๆโดยตรง
หรือโดยการผ่านตัวแทนในประเทศ หรือ ต่างประเทศ และไม่อาจขอคืนเงินได้ รวมถึง
เที่ยวบินพิเศษ CHARTER FLIGHT ขอสงวนสิทธิ์ไม่มีการคืนเงินทุกกรณี ทั้งมัดจำ หรือ
ค่าทัวร์ทั้งหมด เนื่องจากเป็นการเหมาะสมในเที่ยวบิน และโปรแกรมนั้นๆ **ซึ่งไม่สามารถ
ใช้เงื่อนไขยกเลิกการจองร่วมกับข้อที่ 2.1 ได้**





3 เชื้อโรคภัยเกิดภัยพิบัติ ไม่ว่ากรณีใดๆ หากเกิดภัยพิบัติตามธรรมชาติ หรือ ภัยพิบัติอื่นไม่สามารถ คาดการณ์ล่วงหน้าได้



เช่น พายุไต้ฝุ่น แผ่นดินไหว สึนามิ หรือโรคระบาด
ในประเทศ หรือ นอกประเทศ หรือเมืองที่ท่านเดินทางไป

ลูกค้าไม่สามารถที่จะนำเหตุการณ์ดังกล่าวมาขอยกเลิก หรือ ขอเงินคืนได้ และ บริษัทฯ
จะไม่คืนเงินใดๆ ทั้งสิ้น แต่จะขอสงวนสิทธิ์ในการพิจารณาเลื่อนการเดินทางออกไปได้ตามที่บริษัทฯ ได้แจ้ง
จนกว่าภัยพิบัตินั้นจะสิ้นสุดลง

i โปรดตรวจสอบ Passport
จะต้องมีอายุคงเหลือ ณ วันเดินทางมากกว่า 6 เดือนขึ้นไป และ เหลือ
หน้ากระดาษอย่างต่ำ 2 หน้า หากไม่มั่นใจโปรดสอบถาม

⚠️ หมายเหตุ

กรณีที่ต้องตรวจคนเข้าเมืองทั้งกรุงเทพฯ และในต่างประเทศ ปฏิเสธมิให้เดินทางออก หรือ เข้าประเทศที่ระบุไว้
ในรายการเดินทาง บริษัทฯ ขอสงวนสิทธิ์ที่จะไม่คืนค่าทัวร์ไม่ว่ากรณีใดๆ ทั้งสิ้น รวมถึงเมื่อท่านออกเดินทาง
ไปกับคณะแล้ว ถ้าท่านงดการใช้บริการรายการใดรายการหนึ่ง หรือไม่เดินทางพร้อมคณะ ถือว่าท่านสละสิทธิ์
ไม่อาจเรียกร้องค่าบริการคืน ไม่ว่ากรณีใดๆ ทั้งสิ้น



ข้อมูลเพิ่มเติม : ตัวเครื่องบิน และ ที่นั่ง

- ➔ ในการเดินทางเป็นหมู่คณะ ผู้โดยสารจะต้องเดินทางไป-กลับพร้อมกัน ไม่สามารถเลื่อนวันเดินทางกลับได้
- ➔ กรณี ยกเลิกการเดินทาง บัตรโดยสารไม่สามารถยกเลิก หรือคืนเงินบางส่วนได้



ที่นั่งมาตรฐาน



ที่นั่ง HOT SEAT



ที่นั่งพรีเมียมเฟลตเบด

บริการอาหารร้อน และ น้ำดื่ม บนเครื่อง
ขาไป และ ขากลับ

ข้าวเหนียวไก่ย่างเกาหลี ข้าวกะเพราไก่





ข้อมูลเพิ่มเติม : โรงแรมที่พัก

➔ เนื่องจากการวางแผนแบบห้องพักของแต่ละโรงแรมแตกต่างกัน จึงอาจทำให้ห้องพักแบบ
ห้องเดี่ยว (Single) และห้องคู่ (Twin / Double) และ ห้องพักแบบ 3 ท่าน / 3 เตียง (Triple Room)
ห้องพักอาจจะไม่ติดกัน

➔ กรณีมีงานจัดประชุมนานาชาติ (Trade Fair) เป็นผลให้ค่าโรงแรมสูงขึ้นมาก และห้องพักในเมืองเต็ม
บริษัทฯ ขอสงวนสิทธิ์ในการปรับเปลี่ยน หรือย้ายเมืองเพื่อให้เกิดความเหมาะสม

➔ กรณีต้องการพักแบบ 3 ท่าน ต่อห้อง (Triple Room)
ในกรณีที่โรงแรมไม่มีห้อง Triple Room ทางบริษัทฯ ขอสงวนสิทธิ์ในการจัดห้องให้เป็นแบบ
แยก 2 ห้อง คือ 1 ห้องพักรู้ และ 1 ห้องพักเดี่ยว



มาตรฐานขนาดห้องพักของประเทศญี่ปุ่น

ห้องคู่ (TWIN) จะอยู่ที่ 14-16 ตารางเมตร
ห้องเดี่ยว และห้องคู่ 1 เตียงเดี่ยว (Single & Double) จะอยู่ที่ 12-14 ตารางเมตร
ห้องพักแบบ 3 ท่าน (Triple Room) จะอยู่ที่ 16-18 ตารางเมตร



ข้อมูลเพิ่มเติม : สัมภาระ และ ค่าพนักงานยกกระเป๋า (Porter)

➔ สำหรับน้ำหนักของสัมภาระที่ทางสายการบินอนุญาตให้บรรทุกใต้ท้องเครื่องบิน คือ 20 กิโลกรัม
(สำหรับผู้โดยสารชั้นประหยัด / Economy Class Passenger) การเรียกค่าระวางน้ำหนักเพิ่มเป็นสิทธิ์
ของสายการบินที่ท่านไม่อาจปฏิเสธได้ (ท่านต้องชำระในส่วนที่โดนเรียกเก็บเพิ่ม)

➔ สำหรับกระเป๋าสัมภาระของผู้โดยสาร (ยกเว้นทารก) สามารถนำสัมภาระพกพาขึ้นเครื่องได้ไม่เกิน 2 ชิ้น
ได้แก่ กระเป๋าสัมภาระ 1 ชิ้น หรือกระเป๋าใส่คอมพิวเตอร์ หรือกระเป๋าถือ หรือกระเป๋าขนาดเล็กอีก 1 ชิ้น
ต้องมีขนาดไม่เกิน 56 ซม.(สูง)x36 ซม.(กว้าง)x 23 ซม.(หนา)
ต้องสามารถจัดเก็บไว้ในช่องเก็บสัมภาระเหนือศีรษะภายในห้องโดยสารได้



ในกรณีที่กระเป๋าเดินทาง สัมภาระของท่าน เสียหาย สูญหาย
หรือเกิดความล่าช้าจากการเดินทาง ทางบริษัทฯ
ขอสงวนสิทธิ์ไม่รับผิดชอบในค่าใช้จ่ายต่างๆที่เกิดขึ้น ในทุกกรณี
หมายเหตุ... (สำคัญมาก!!! ผู้โดยสารควรรับทราบก่อนการเดินทาง)

➔ โรงแรมส่วนใหญ่ในประเทศญี่ปุ่นไม่มีพนักงานยกกระเป๋า (Porter) ให้บริการ
ท่านจึงต้องดูแลกระเป๋าเดินทาง และ สัมภาระด้วยตนเอง ขอแนะนำให้จัดเตรียมเสื้อผ้าและสิ่งของจำเป็น
ให้เหมาะสมกับจำนวนวันเดินทาง เพื่อความสะดวกสบายตลอดทริปค่ะ





ข้อควรรู้ก่อนทำการจองทัวร์ สำคัญมาก!!!

1 รายการอาจมีการเปลี่ยนแปลงตามความเหมาะสม

เนื่องจาก การยกเลิกเที่ยวบิน ความล่าช้าของสายการบิน โรงแรม ที่พัก การจราจร เหตุการณ์ทางการเมือง การนัดหยุดงาน การก่อจลาจล อุบัติเหตุ สภาพอากาศ ภัยธรรมชาติ ว่างภัย อัคคีภัย โรครระบาด ในประเทศ หรือนอกประเทศ หรือเมืองที่ท่านเดินทางไป หรือ ไม่ว่าจะด้วยสาเหตุใดๆ ก็ตาม (ซึ่งเป็นเหตุการณ์ที่นอกเหนือการควบคุมจากทางบริษัทฯ) โดยทางบริษัทฯ จะคำนึงถึงความปลอดภัยของลูกค้าเป็นสิ่งสำคัญ

2 หากท่านยกเลิกทัวร์

เนื่องจากเหตุการณ์ความไม่สงบทางการเมือง สายการบิน สภาพอากาศ ภัยธรรมชาติ ว่างภัย อัคคีภัย โรครระบาด ในประเทศ หรือนอกประเทศ หรือเมืองที่ท่านเดินทางไป แต่สายการบิน หรือในส่วนของการบริการทางประเทศที่ท่านเดินทางท่องเที่ยว ยังคงให้บริการอยู่เป็นปกติ ทางบริษัทฯ ขอสงวนสิทธิ์ในการไม่คืนค่าทัวร์ทั้งหมด หรือบางส่วนให้กับท่าน

3 หากในวันเดินทาง สถานที่ท่องเที่ยวใดที่ไม่สามารถเข้าชมได้

สถานที่ท่องเที่ยวใดที่ไม่สามารถเข้าชมได้ ไม่ว่าจะด้วยสาเหตุใดก็ตาม ทางบริษัทฯ จะหาสถานที่ท่องเที่ยวใหม่ทดแทน หรือคืนค่าใช้จ่ายบางส่วนนั้นให้

4 บริษัทฯ จะไม่รับผิดชอบและขอสงวนสิทธิ์ในการไม่คืนค่าทัวร์ทั้งหมด หรือ บางส่วนให้กับท่าน ในกรณีดังนี้

- กรณีที่กองตรวจคนเข้าเมือง ห้ามผู้เดินทาง เดินทาง เนื่องจากมีสิ่งผิดกฎหมาย หรือสิ่งของห้ามนำเข้าประเทศ เอกสารเดินทางไม่ถูกต้อง หรือความประพฤติ سوءไปในทางเสื่อมเสียด้วยเหตุผลใดๆ ก็ตามที่ทางกองตรวจคนเข้าเมืองห้ามเดินทาง
- กรณีที่สถานทูตงดออกวีซ่า อันสืบเนื่องมาจากตัวผู้โดยสารเอง
- กรณีที่กองตรวจคนเข้าเมืองของประเทศไทยงดออกเอกสารเข้าเมือง ให้กับชาวต่างชาติ หรือ คนต่างด้าวที่พำนักอยู่ในประเทศไทย





จากมาตรการยกเว้นวีซ่าเข้าประเทศญี่ปุ่นให้กับคนไทย

ผู้ที่ประสงค์จะพำนักระยะสั้น ในประเทศญี่ปุ่นไม่เกิน 15 วัน ไม่ว่าจะด้วยวัตถุประสงค์ เพื่อการท่องเที่ยว เยี่ยมญาติ หรือธุรกิจ จะต้องยื่นเอกสารในขั้นตอนการตรวจเข้าเมือง เพื่อยืนยันการมีคุณสมบัติ การเข้าประเทศญี่ปุ่น ดังต่อไปนี้

1. ตัวเครื่องบินขาออกจากประเทศญี่ปุ่น (ทางบริษัทฯ จัดการให้)
2. สิ่งที่ยืนยันว่าท่านสามารถรับผิดชอบค่าใช้จ่ายที่อาจเกิดขึ้นในระหว่างที่พำนักในประเทศญี่ปุ่นได้ (เช่น เงินสด บัตรเครดิต เป็นต้น)
3. ชื่อ ที่อยู่ และหมายเลขติดต่อในระหว่างที่พำนักในประเทศญี่ปุ่น (ทางบริษัทฯ จัดการให้)
4. กำหนดการเดินทางระหว่างที่พำนักในประเทศญี่ปุ่น (ทางบริษัทฯ จัดการให้)

• คุณสมบัติการเข้าประเทศญี่ปุ่น

(สำหรับกรณีการเข้าประเทศญี่ปุ่นด้วยมาตรการยกเว้นวีซ่า)

1. หนังสือเดินทางต้องมีอายุการใช้งานเหลืออยู่ ไม่ต่ำกว่า 6 เดือน
2. กิจกรรมใดๆ ที่จะกระทำในประเทศญี่ปุ่นจะต้องไม่ใช่สิ่งที่ขัดต่อกฎหมายและเข้าข่ายคุณสมบัติ การพำนักระยะสั้น
3. ในขั้นตอนการขอเข้าประเทศ จะต้องระบุระยะเวลาการพำนักไม่เกิน 15 วัน
4. เป็นผู้ที่ไม่มีประวัติการถูกส่งตัวกลับจากประเทศญี่ปุ่น มิได้อยู่ในระยะเวลาของการถูกปฏิเสธ ไม่ให้เข้าประเทศ และ ไม่เข้าข่ายคุณสมบัติที่จะถูกปฏิเสธไม่ให้เข้าประเทศ



หมายเหตุ : กรุณาอ่านศึกษารายละเอียดทั้งหมดก่อนทำการจอง เพื่อความถูกต้อง และ ความเข้าใจตรงกันระหว่างท่านลูกค้า และบริษัท

- 1 บริษัทฯ ขอสงวนสิทธิ์ที่จะเลื่อนการเดินทาง หรือ ปรับราคาค่าบริการขึ้น ในกรณีที่ผู้ร่วมคณะไม่ถึง 30 ท่าน
- 2 ขอสงวนสิทธิ์การเก็บค่าน้ำมันและภาษีสนามบินทุกแห่งเพิ่ม หากสายการบินมีการปรับขึ้นก่อนวันเดินทาง
- 3 บริษัทฯ จะไม่รับผิดชอบใดๆ ทั้งสิ้น หากเกิดกรณีความล่าช้าจากสายการบิน การยกเลิกบิน การประท้วง การนัดหยุดงาน การก่อการจลาจล ภัยธรรมชาติ การนำสิ่งของผิดกฎหมาย ซึ่งอยู่นอกเหนือความรับผิดชอบของบริษัทฯ





- 4 บริษัทฯ จะไม่รับผิดชอบใดๆ ทั้งสิ้น หากเกิดสิ่งของสูญหาย อันเนื่องเกิดจากความประมาทของท่าน เกิดจากการโจรกรรม และอุบัติเหตุจากความประมาทของนักท่องเที่ยวเอง
- 5 เมื่อท่านตกลงชำระเงินมัดจำหรือค่าทัวร์ทั้งหมดกับทางบริษัทฯแล้ว ทางบริษัทฯ จะถือว่าท่านได้ยอมรับเงื่อนไขข้อตกลงต่างๆ ทั้งหมด
- 6 รายการนี้เป็นเพียงข้อเสนอที่ต้องได้รับการยืนยันจากบริษัทฯ อีกครั้งหนึ่ง หลังจากได้สำรองโรงแรมที่พักในต่างประเทศเรียบร้อยแล้ว โดยโรงแรมจัดในระดับใกล้เคียงกัน ซึ่งอาจจะปรับเปลี่ยนตามที่ระบุในโปรแกรม
- 7 การจัดการเรื่องห้องพัก เป็นสิทธิของโรงแรมในการจัดห้องให้กับกรุ๊ป ที่เข้าพัก โดยมีห้องพักสำหรับผู้สูบบุหรี่ / ปลอดบุหรี่ได้ โดยอาจจะขอเปลี่ยนห้องได้ตามความประสงค์ของผู้ที่พัก ทั้งนี้ขึ้นอยู่กับความพร้อมให้บริการของโรงแรม และไม่สามารถรับประกันได้
- 8 กรณีผู้เดินทางต้องการความช่วยเหลือเป็นพิเศษ อาทิเช่น ใช้วีลแชร์ กรุณาแจ้งบริษัทฯ อย่างน้อย 7 วันก่อนการเดินทาง มิฉะนั้นบริษัทฯ ไม่สามารถจัดการล่วงหน้าให้ได้ **วีลแชร์สำหรับใช้ในสนามบินเท่านั้น**
- 9 บัณฑิตแพทย์ พนักงาน และตัวแทนของผู้จัด ไม่มีสิทธิ์ในการให้คำสัญญาใดๆ ทั้งสิ้นแทนผู้จัด นอกจากมีเอกสารลงนามโดยผู้มีอำนาจของผู้จัดกำกับเท่านั้น
- 10 ในกรณีที่ผู้เดินทางไม่ผ่านการพิจารณา หรือการอนุญาต ให้เดินทางเข้าประเทศญี่ปุ่น หรือการออกเดินทางจากประเทศไทย โดยเจ้าหน้าที่ตรวจคนเข้าเมือง หรือ กรมแรงงาน ของทั้งสองประเทศ อันเนื่องมาจากการกระทำที่ส่อไปในทางผิดกฎหมาย การหลบหนีเข้าออกเมือง เอกสารเดินทางไม่ถูกต้อง หรือการถูกปฏิเสธในกรณีอื่นๆ ทางผู้จัดจะไม่รับผิดชอบ และไม่สามารถคืนค่าใช้จ่ายต่างๆ ได้เนื่องจากเป็นค่าใช้จ่ายที่ได้ทำการชำระแบบเหมาจ่ายให้กับตัวแทนต่างๆ ในประเทศญี่ปุ่นแล้ว





11 สภาพการจราจรในช่วงวันเดินทางตรงกับวันหยุดเทศกาลของญี่ปุ่น หรือ วันเสาร์อาทิตย์ รถอาจจะติด ทำให้เวลาในการท่องเที่ยว และ ซ่อมปังแต่ละสถานที่น้อยลง โดยเป็นดุลยพินิจของมัคคุเทศก์ และคนขับรถ ในการบริหารเวลา ซึ่งอาจจะขอความร่วมมือจากผู้เดินทางในบางครั้ง ที่ต้องเร่งรีบ เพื่อให้ได้ท่องเที่ยวตามโปรแกรม

12 บริการน้ำดื่มท่านวันละ 1 ขวด ต่อคน /ต่อวัน เฉพาะในวันที่มีการให้บริการโดยรถบัส

13 การให้บริการของรถบัสนำเที่ยวญี่ปุ่น ตามกฎหมายของประเทศญี่ปุ่น สามารถให้บริการวันละ 10 ชั่วโมง และไม่เกินเวลา 19.00 น. ตามเวลาท้องถิ่นประเทศญี่ปุ่น มีอาจเพิ่มเวลาได้ โดยมัคคุเทศก์ และ คนขับจะเป็นผู้บริหารเวลาตามความเหมาะสม ทั้งนี้ขึ้นอยู่กับสภาพการจราจรในวันเดินทางนั้นๆเป็นหลัก จึงขอสงวนสิทธิ์ ในการปรับเปลี่ยนเวลาท่องเที่ยวตามสถานที่ในโปรแกรมการเดินทาง

ขอขอบพระคุณทุกท่านที่มอบความไว้วางใจให้กับเรา ดูแลเรื่องการท่องเที่ยวและบริการ

