



by VR Agency Travel & Trade Co. Ltd.
ใบอนุญาต/Travel License: 11/11450

SINCE 2003
eTravelWay.com

LINE @etravelway
Instagram etravelway

Facebook @etravelway
WhatsApp 021166395

A24482



Shanghai is calling
เก็บแลนด์มาร์ค **เซี่ยงไฮ้**

5วัน4คืน ตะลุย DISNEYLAND SHANGHAI เต็มวัน แบบจัดเต็ม!



เดินทาง

05 - 09 ก.ย. 69 30,900	13 - 17 ต.ค. 69 37,900	28 ต.ค. - 01 พ.ย. 69 36,900
12 - 16 ก.ย. 69 30,900	17 - 21 ต.ค. 69 34,900	31 ต.ค. - 04 พ.ย. 69 33,900
19 - 23 ก.ย. 69 31,900	22 - 26 ต.ค. 69 36,900	
26 - 30 ก.ย. 69 35,900	23 - 27 ต.ค. 69 36,900	

ไฮไลท์

สวนสนุกเซี่ยงไฮ้ดิสนีย์แลนด์ เต็มวัน (รวมรถรับ-ส่ง)



หมู่บ้านโบราณจูเจียงเจี๋ย



อาคารพันต้นไม้



อุโมงค์เลเซอร์

ราคาเริ่มต้น
30,900

2UPVG-TG004 | THAI | ไม่ลงร้านช้อปปิ้ง | พักโรงแรม 4 ดาว | **เมนูพิเศษ** บุฟเฟ่ต์สุกี้, บุฟเฟ่ต์BBQ, เสี้ยวหลงเปา



LINE @etravelway
@etravelway.fire
@etravelway.sky

Emergency call only : 0853642449
tour.bkk@etravelway.com
www.youtube.com/etravelway

www.etravelway.com
VS260526
Page 1 of 16





Shanghai is calling **เซี่ยงไฮ้**
กับแลนด์มาร์ค **เซี่ยงไฮ้**
วันเต็ม ๓-๔-๕-๖-๗-๘-๙-๑๐-๑๑-๑๒-๑๓-๑๔-๑๕-๑๖-๑๗-๑๘-๑๙-๒๐-๒๑-๒๒-๒๓-๒๔-๒๕-๒๖-๒๗-๒๘-๒๙-๓๐-๓๑-๓๒-๓๓-๓๔-๓๕-๓๖-๓๗-๓๘-๓๙-๔๐-๔๑-๔๒-๔๓-๔๔-๔๕-๔๖-๔๗-๔๘-๔๙-๕๐

ราคาเริ่มต้น **30,900**

2UPVG-TG004 THAI ไปลงร้านช้อปปิ้ง พักโรงแรม 4 ดาว

วัน	โปรแกรมเดินทาง	เช้า	เที่ยง	ค่ำ	โรงแรมที่พัก
1	กรุงเทพฯ (สนามบินสุวรรณภูมิ) – เซี่ยงไฮ้ (TG664 : 10.35 - 15.50) – ถนนนานกิง + POPMART		✈	🍷	Holiday Inn Express Shanghai หรือเทียบเท่าระดับ 4 ดาว *มาตรฐานจีน*
2	ถ่ายรูปหอไข่มุกด้านนอก – อุโมงค์เลเซอร์ – หาดไว่ทาน – วัดพระหยก – Starbucks Reserve Roastery – ตลาดร้อยปีเฉิงหวังเมี่ยว	🍷	🍷	🍷	Holiday Inn Express Shanghai หรือเทียบเท่าระดับ 4 ดาว *มาตรฐานจีน*
3	สวนสนุกเซี่ยงไฮ้ดิสนีย์แลนด์ (เต็มวัน) รวมบัตรค่าเข้า+รถรับส่ง	🍷	X	X	Holiday Inn Express Shanghai หรือเทียบเท่าระดับ 4 ดาว *มาตรฐานจีน*
4	หมู่บ้านโบราณจูเจียเจียว – ถนนอู่คัง – ย่านฮิปสเตอร์ถนนอันฝู – อาคารพันต้นไม้ – ชินเทียนตี้	🍷	🍷	🍷	Holiday Inn Express Shanghai หรือเทียบเท่าระดับ 4 ดาว *มาตรฐานจีน*
5	Florentia Village Outlet – สนามบินเซี่ยงไฮ้ – กรุงเทพฯ(สนามบินสุวรรณภูมิ) (TG665 : 17.25 - 21.00)	🍷	🍷	✈	

โปรแกรมทัวร์นี้ X ไม่มีลงร้านรัฐบาล

ราคาทัวร์ข้างต้นยังไม่รวมค่าที่ปมัคคุเทศน์ท้องถิ่นและคนขับรถ 2,000 บาท/ท่าน/ทริป

ราคานี้เป็นราคาพิเศษไม่มีราคาเด็ก

โปรแกรมอาจจะมีการปรับเปลี่ยนตามความเหมาะสมของสภาพอากาศและฤดูกาล





กำหนดวันเดินทาง	ผู้ใหญ่พัก 2-3 ท่าน ท่านละ	ราคาทัวร์ (ไม่รวมตั๋วเครื่องบิน)	พักเดี่ยว เพิ่มท่านละ
05 – 09 ก.ย. 69	30,900.-	24,900.-	5,500.-
12 – 16 ก.ย. 69	30,900.-	24,900.-	5,500.-
19 – 23 ก.ย. 69	31,900.-	25,900.-	5,500.-
26 – 30 ก.ย. 69	35,900.-	29,900.-	5,500.-
13 – 17 ต.ค. 69 วันคล้ายวันสวรรคต ร.9	37,900.-	31,900.-	5,500.-
17 – 21 ต.ค. 69	34,900.-	28,900.-	5,500.-
22 – 26 ต.ค. 69 วันปิยมหาราช	36,900.-	30,900.-	5,500.-
23 – 27 ต.ค. 69 วันปิยมหาราช	36,900.-	30,900.-	5,500.-
28 ต.ค. – 01 พ.ย. 69	36,900.-	30,900.-	5,500.-
31 ต.ค. – 04 พ.ย. 69	33,900.-	27,900.-	5,500.-

ราคาทัวร์ข้างต้นยังไม่รวมค่าทิปมัคคุเทศน์ท้องถิ่นและคนขับรถ 2,000 บาท/ท่าน/ทริป
ราคานี้เป็นราคาพิเศษไม่มีราคาเด็ก

โปรแกรมอาจจะมีการปรับเปลี่ยนตามความเหมาะสมของสภาพอากาศและฤดูกาล

วันแรก กรุงเทพฯ (สนามบินสุวรรณภูมิ) – เชียงใหม่ (TG664 : 10.35 - 15.50) – ถนนนานกิง + POPMART

- 07.30 น. คณะพร้อมกันที่ สนามบินสุวรรณภูมิ ชั้น 4 เคาน์เตอร์สายการบิน Thai Airways (TG) โดยมีเจ้าหน้าที่คอยให้การต้อนรับและอำนวยความสะดวกความในการเช็คอิน
- 10.35 น. ออกเดินทางสู่ มหานครเชียงใหม่ โดยสายการบิน Thai Airways (TG) เที่ยวบินที่ TG664
*น้ำหนักกระเป๋า 23 กิโลกรัม/ท่านละ 1 ใบ





15.50 น. เดินทางถึง **ท่าอากาศยานนานาชาติเซี่ยงไฮ้ผู้ตง** ประเทศจีน เวลาท้องถิ่นเร็วกว่าประเทศไทย 1 ชั่วโมง (เพื่อความสะดวกในการนัดหมาย กรุณาปรับนาฬิกาของท่านเป็นเวลาท้องถิ่น) หลังจากท่านได้ผ่านพิธีการตรวจคนเข้าเมืองและศุลกากร



คำ รับประทานอาหารเช้า ณ ภัตตาคาร (มื้อที่ 1)

จากนั้นท่านเดินทางช้อปปิ้ง **ถนนนานกิง** ถนนแห่งนี้เปรียบเหมือนย่านสีลมของเมืองไทย หรือย่านออร์ชาร์ด ของสิงคโปร์ ถนนนี้มีความยาวประมาณ 5 กิโลเมตร มีห้างสรรพสินค้ามากมายอยู่บนถนนแห่งนี้เป็นย่านที่คึกคักและทันสมัยที่สุดในเซี่ยงไฮ้ และที่นี่ยังมี **ร้าน Pop Mart** ขายโมเดลตุ๊กตาสุดฮิตให้ท่านได้เลือกซื้อเลือกจุ่มได้มากมายตามใจชอบ



ที่พัก Holiday Inn Express Shanghai หรือเทียบเท่าระดับ 4 ดาว (มาตรฐานจีน)

วันที่สอง ถ่ายรูปหอไข่มุกด้านนอก – อุโมงค์เลเซอร์ – หาดไว่ทาน – วัดพระหยก – Starbucks Reserve Roastery – ตลาดร้อยปีเฉิงหวังเมี่ยว

เช้า รับประทานอาหารเช้า ณ ห้องอาหารของโรงแรม (มื้อที่ 2)

LINE @etravelway

Emergency call only : 0853642449

www.etravelway.com

LINE @etravelway.fire

tour.bkk@etravelway.com

VS260526

LINE @etravelway.sky

www.youtube.com/etravelway

Page 4 of 16



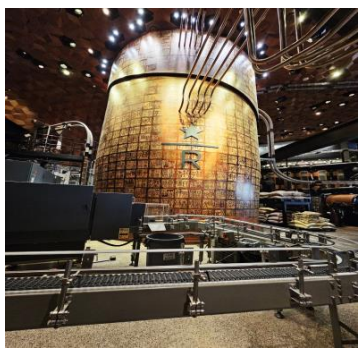


นำท่านถ่ายรูปคู่กับ **หอไข่มุก** สัญลักษณ์ของมหานครเซี่ยงไฮ้ และ นำท่าน **ลอดอุโมงค์เลเซอร์** ซึ่งเป็นอุโมงค์ลอดแม่น้ำสายแรกของ ประเทศจีน ซึ่งข้ามไปฝั่งตรงข้ามแม่น้ำ ใช้เวลาในการข้ามประมาณ 5 นาที ภายในอุโมงค์จะตกแต่งด้วยเลเซอร์หลากสีส้น จากนั้นนำ ท่านสู่บริเวณ **หาดไวทาน** ตั้งอยู่บนฝั่งตะวันตกของแม่น้ำหวงผู่มี ความยาวจากเหนือจรดใต้ถึง4กิโลเมตร ถือเป็นสัญลักษณ์ที่โดดเด่น ของนครเซี่ยงไฮ้อีกทั้งถือเป็นศูนย์กลางทางด้านการเงินการธนาคาร ที่สำคัญแห่งหนึ่งของเซี่ยงไฮ้ตลอดแนวยาวของหาดไวทานเป็น แหล่งรวมศิลปะสถาปัตยกรรมที่หลากหลาย เช่น สถาปัตยกรรม แบบโรมันโกธิคबारอครวมทั้งการผสมผสาน ระหว่างสถาปัตยกรรมตะวันออก-ตะวันตกเป็นที่ตั้งของ หน่วยงานภาครัฐเช่น กรมศุลกากร โรงแรม และสำนักงานใหญ่ของธนาคารต่างชาติเป็นต้น



กลางวัน รับประทานอาหารกลางวัน ณ ภัตตาคาร (มือที่ 3)

นำท่าน **ไหว้พระขอพรวัดพระหยกขาว** เป็นที่ ประดิษฐานของพระพุทธรูปหยกสีขาว 2 องค์ ซึ่ง ถูกอันเชิญมาจากประเทศเมียนมาร์ ซึ่งชาวจีนมี ความเชื่อว่า “หยก” ทำให้เกิดความเจริญรุ่งเรือง ความโชคดีและทำให้อายุยืนยาว วัดแห่งนี้ถือเป็น วัดที่มีทั้งชาวจีนและนักท่องเที่ยวเดินทางมา สักการบูชาตลอดทั้งวัน ตั้งอยู่ในเมืองเซี่ยงไฮ้ ประเทศจีน





นำท่านเดินทางสู่ **ร้าน Starbucks Reserve Roastery** เคยเป็นร้านสตาร์บัคส์สาขาที่ใหญ่ที่สุดในโลก ใหญ่กว่าสาขาปกติถึง 300 เท่า และใส่ใจทุกรายละเอียดที่คอกาแฟไม่ควรพลาดเด็ดขาดภายใน กว้างขวาง ยิ่งใหญ่อลังการมาก มีถึงคั่วกาแฟสูงเท่าตึกสองชั้นมีบาร์กาแฟยาวมาก ที่นี่มีเมนูเครื่องดื่ม หลากหลายและมีเมนูเฉพาะที่มีแค่ที่สาขานี้สาขาเดียวเท่านั้นอีกด้วย



จากนั้นนำท่านเดินชม **ตลาดร้อยปีเฉิงหวังเหมียว** เป็นตลาดเก่าของผู้ตั้ง เมืองเซี่ยงไฮ้อาคารบ้านเรือน บริเวณนี้เป็นสถาปัตยกรรมโบราณสมัยราชวงศ์หมิงและชิง แต่ทำเป็นร้านขายของมีทั้งของพื้นเมือง โบราณ ของที่ระลึก และสินค้าสมัยใหม่อย่างรองเท้ากีฬา กระเป๋า อีกทั้งยังมีร้านขายขนมและอาหาร พื้นเมืองอีกมากมาย

คำ **รับประทานอาหารค่ำ ณ ภัตตาคาร (มื้อที่ 4)**
ที่พัก **Holiday Inn Express Shanghai หรือเทียบเท่าระดับ 4 ดาว (มาตรฐานจีน)**

วันที่สาม สวนสนุกเซี่ยงไฮ้ดิสนีย์แลนด์ (เต็มวัน) รวมบัตรค่าเข้า+รถรับส่ง

เช้า **รับประทานอาหารเช้า ณ ห้องอาหารของโรงแรม (มื้อที่ 5)**

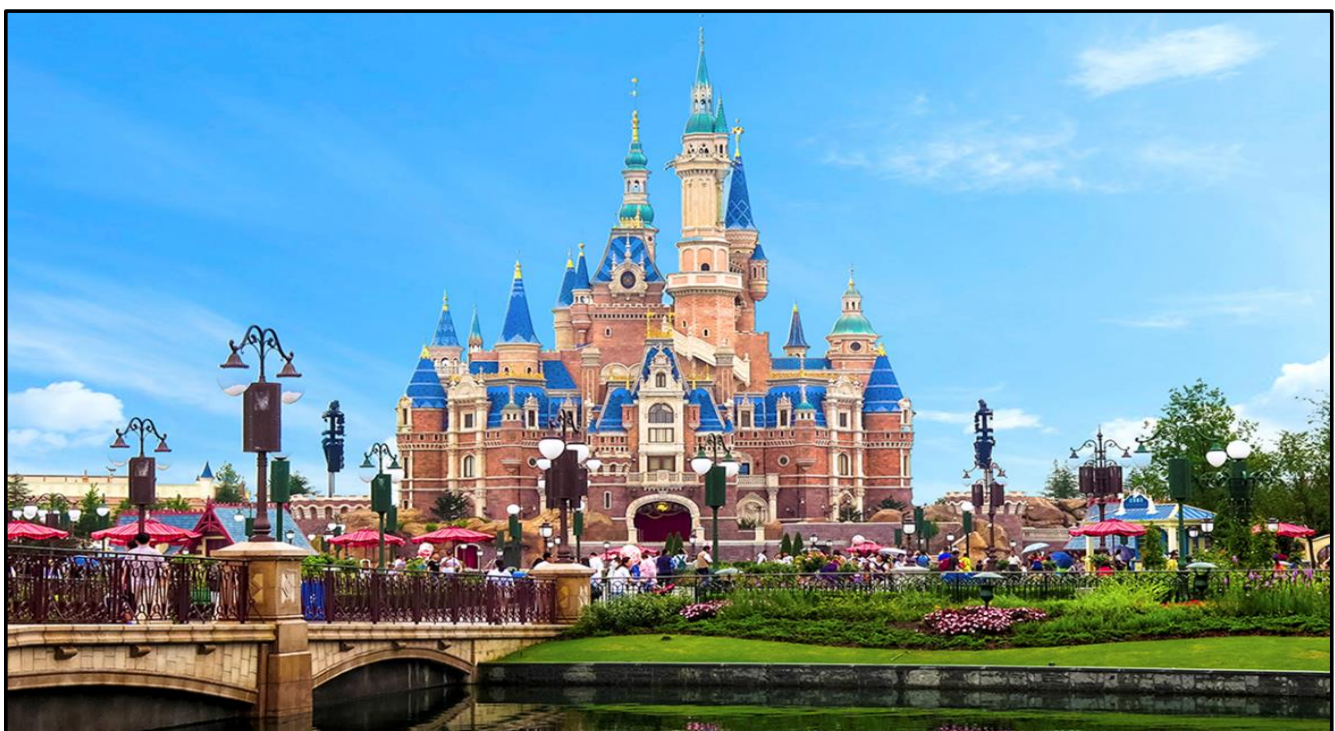


นำท่านเดินทางสู่ **สวนสนุกเซี่ยงไฮ้ดิสนีย์แลนด์** (รวมบัตรเข้าสวนสนุกและรวมค่ารถไป-กลับพร้อม คนละ) ดิสนีย์แลนด์เวอร์ชันเซี่ยงไฮ้จะมีตัวละครในนิทานเรื่องใหม่ ซึ่งออกแบบมาโดยเฉพาะสำหรับที่นี่





เชียงใหม่ พร้อมด้วยสิ่งดึงดูดใจยิ่งใหญ่อย่างการ์ตูน เช่น มุมอร์โรว์แลนด์ อ่าวซุมสมบัติ ดินแดนแฟนตาซีสวนแห่งจินตนาการ ภายในบริเวณสวนสนุกแห่งนี้ยังแบ่งพื้นที่ส่วนหนึ่งสำหรับเป็นเมืองดิสนีย์ หรือ ดิสนีย์ทาวน์ ภายในประกอบด้วยแหล่งช้อปปิ้ง ร้านอาหาร และสิ่งบันเทิง ชมทัศนียภาพที่สวยงามตามธรรมชาติบนเนื้อที่ 2,440 ไร่ และสวนโมเสกอันน่าตื่นตา เล่าเรื่องเกี่ยวกับ 12 นักซ์ตร ด้วยตัวละครของดิสนีย์นอกจากนั้นเชียงใหม่ และปราสาทเจ้าหญิง (The Enchanted Storybook Castle) ซึ่งเป็นสัญลักษณ์ของดิสนีย์แลนด์ ขนาดใหญ่ที่สุดและสูงที่สุดเท่าที่วอลต์ดิสนีย์เคยสร้างมาโดยปราสาทแห่งนี้จะเป็นที่อยู่ของเจ้าหญิงหลายองค์อีกด้วย **สวนสนุกเชียงใหม่ดิสนีย์แลนด์ แบ่งออกเป็นโซนต่างๆ ได้แก่ Mickey Avenue, Gardens of Imagination, Fantasyland, Treasure Cove, Adventure Cove, Tomorrowland, Toy Story Land, Zootopia (โซนเปิดใหม่ล่าสุด)**



หมายเหตุ : กรณีที่ตรงวันเสาร์หรืออาทิตย์ เนื่องจากจะมีนักท่องเที่ยวค่อนข้างเยอะกว่าวันธรรมดา ทางบริษัทฯ ขอสงวนสิทธิ์ในการเปลี่ยนแปลงรายการเที่ยวดิสนีย์แลนด์ในวันธรรมดาเพื่อผลประโยชน์ของลูกค้าเป็นสำคัญ

หมายเหตุ : เนื่องจากตัวดิสนีย์ เป็นตัวกรุ๊ปซึ่งลูกค้าจะต้องเข้าสวนสนุกเวลาเดียวกันหรือพร้อมกันทั้งกรุ๊ป กรณีที่ลูกค้าต้องการซื้อตั๋ว Early Entrance หรือ Early Pass กรุณาแจ้งความประสงค์ให้ทางบริษัทฯ **ตั้งแต่วันที่ทำการจองตั๋ว** ทั้งนี้หากไม่มีกรแจ้งล่วงหน้าและเกิดปัญหาใดๆ ขึ้นภายหลัง ทางบริษัทขอสงวนสิทธิ์ไม่รับผิดชอบต่อค่าใช้จ่ายหรือความเสียหายใดๆ ที่อาจเกิดขึ้น

หมายเหตุ : สำหรับการซื้อบัตร Early Entry หรือ Premier Access สามารถซื้อได้ทาง Application Shanghai Disneyland โดยการโหลด App แล้ว register สามารถซื้อล่วงหน้าได้ 7 วัน มีให้เลือกหลายแบบ ทั้งแบบเซ็ท / แบบเดี่ยว ท่านสามารถชำระเงินผ่านบัตรเครดิตได้ด้วยตัวเอง ทั้งนี้ต้องใช้เลขตัวดิสนีย์จากทางบริษัทเพื่อนำไปใช้ในการอ้างอิง กรุณาที่กมาสอบถามอีกครั้งก่อนการซื้อบัตร

*****ในกรณีลูกค้าไม่ประสงค์จะเข้าสวนสนุกดิสนีย์แลนด์ ทางบริษัทฯ จะทำการคืนเงินให้ท่านละ 1,500 บาท***
(รบกวนแจ้งล่วงหน้าอย่างน้อย 15 วันก่อนเดินทาง)**





อิสระรับประทานอาหารกลางวันและอาหารค่ำตามอัธยาศัย เพื่อความสะดวกในการเล่นเครื่องเล่นอย่างจุใจ
สมควรแก่เวลานำท่านเดินทางออกจาก สวนสนุกเซียงไฮ้ดิสนีย์แลนด์ นำท่านกลับเข้าสู่ที่พัก

ที่พัก Holiday Inn Express Shanghai หรือเทียบเท่าระดับ 4 ดาว (มาตรฐานจีน)

วันที่สี่ หมู่บ้านโบราณจูเจียเจียว – ถนนอู่คัง – ย่านฮิปสเตอร์ถนนอันฟู่ – อาคารพันต้นไม้ – ซินเทียนตี้

เช้า รับประทานอาหารเช้า ณ ห้องอาหารของโรงแรม (มื้อที่ 6)



นำท่านเที่ยวชม **หมู่บ้านโบราณจูเจียเจียว** มีฉายาว่าเวนิซตะวันออกแห่งเมืองเซียงไฮ้ เป็นอีกหนึ่งย่านเก่าริมน้ำที่มีชื่อเสียงในเซียงไฮ้ มีประวัติศาสตร์ยาวนานกว่า 1700 ปี ซึ่งพื้นที่ทั้งหมดได้รับการอนุรักษ์ไว้เป็นอย่างดี จุดเด่นของเมืองโบราณแห่งนี้คือพื้นที่ด้านในนั้นมีแม่น้ำหลากหลายสายเชื่อมโยงไปยังพื้นที่ต่างๆ โดยรอบ ทำให้มีบรรยากาศที่สวยงามและร่มรื่น ซึ่งกิจกรรมสำหรับนักท่องเที่ยวที่มาจูเจียเจียวก็คือล่องเรือชมวิวย่านเก่าแก่ริมน้ำ ตั้งอยู่ในเขตฉิงผู่ เมืองเซียงไฮ้ ประเทศจีน

กลางวัน รับประทานอาหารกลางวัน ณ ภัตตาคาร (มื้อที่ 7)

จากนั้นนำท่านถ่ายรูปกับ **ตึกเก่าสุดคลาสสิก Wukang Mansion** หวูขางแมนชั่น เป็นตึกเก่าสุดคลาสสิกแห่ง เซียงไฮ้ (Shanghai) นักท่องเที่ยวส่วนใหญ่มักนิยมมาถ่ายรูปกัน ตั้งอยู่ริมถนนเส้น Wukang Road โดยรอบ ๆ ก็จะมีร้านเบเกอรี่ คาเฟ่ ร้านอาหารมากมาย ตึกนี้สร้างเสร็จ ในปี 1924 และเป็นหนึ่งในอาคารที่ทางการจีนอนุรักษ์ไว้ ในอดีตตึกนี้เคยเป็นอพาร์ทเมนท์ที่ชาวต่างชาติที่มาทำงานที่เซียงไฮ้เคยอาศัยอยู่แล้วก็ถูกเศรษฐีจีนซื้อไป ทำให้กลายเป็นที่พักที่ฮิตในหมู่ Celebrities ชื่อดังของเซียงไฮ้ อาทิเช่น ดารา นักแสดง และผู้กำกับ เป็นต้น เนื่องจากในสมัยนั้นเซียงไฮ้เป็นศูนย์กลางของวงการภาพยนตร์จีนนั่นเอง และตัวอาคารจะตั้งอยู่โดดเด่นบนทำเลแยกเลย มีความ ละม้าย คล้ายคลึงกับ Flatiron ที่นิวยอร์ก





จากนั้นนำท่านสู่ **ถนนอันฟู (Anfu Road)** เป็นอีกหนึ่งถนนสายสำคัญในย่านใจกลางเมืองเซี่ยงไฮ้ ประเทศจีน ที่ได้รับความนิยมอย่างมากจากทั้งชาวจีนและชาวต่างชาติ เพราะเป็นย่านที่มีความทันสมัย มีคาเฟ่เก๋ๆ ร้านอาหารน่าสนใจ และร้านค้าแบรนด์อิสระมากมาย ทำให้ถนนเส้นนี้กลายเป็นแหล่งรวมตัวของคนรุ่นใหม่และเหล่าฮิปสเตอร์



จากนั้นนำท่านชม **เมืองต้นไม้ 1,000 ต้น** เป็นโครงการมีชื่อว่าเทียนอันเซียนชู่ (Tian An 1,000 Trees) ออกแบบโดยโทมัส เฮเธอร์วิก สถาปนิกชาวอังกฤษ ซึ่งเป็นงานออกแบบดีไซน์ที่ได้แรงบันดาลใจในการเปลี่ยนให้ตึกสูงในเมืองเซี่ยงไฮ้ เปรียบเสมือนภูเขาที่ปกคลุมไปด้วยป่า ทั้งสองฟากฝั่งของริมน้ำ Suzhou Creek ในพื้นที่กว่า 15 เอเคอร์ คาดว่าต้นไม้เหล่านี้จะดูดซับคาร์บอนไดออกไซด์ 21 ตันทุกปีและได้รับการขนานนามว่าเป็นสิ่งมหัศจรรย์ของโลกสมัยใหม่ และมีพื้นที่สำหรับร้านค้าร้านอาหาร คาเฟ่ พิพิธภัณฑ์ แกลลอรี่ศิลปะ และพื้นที่สาธารณะที่ให้คนเมืองได้ออกมาใช้สอยกันและเดินเล่นกันได้เต็มที่ ทั้งยังเชื่อมต่อพื้นที่ทั้งหมดเข้ากับสวนสาธารณะริมแม่น้ำ และอาคารเก่าแก่ทางประวัติศาสตร์ที่มีอยู่เดิมอย่างกลมกลืนด้วย





คำ **รับประทานอาหารค่ำ ณ ภัตตาคาร (มื้อที่ 8)**
นำท่านเช็คอินที่ย่านสุดอินเทรนด์ของเชียงใหม่ **ย่านชินเทียนตี้** เป็นย่านที่อยู่อาศัยยุคเก่าของชาวเชียงใหม่ บ้านเรือนประตูดินสวยงาม สถาปัตยกรรมเป็นลูกผสมระหว่างตะวันตกและตะวันออก ร่มรื่นด้วยอุโมงค์ต้นเมเปิ้ลตลอดแนวสวยงามมาก โดยเฉพาะฤดูใบไม้เปลี่ยนสี ใบไม้จะเปลี่ยนสีสวยงามและย่านชินเทียนตี้ยังมีร้านอาหารเก๋ๆมากมายหลายชาติ มีโต๊ะนั่งทานด้านนอกเหมือนฝรั่งเศส มีบูติกเก๋ๆแบรนด์ดังมากมาย



ที่พัก **Holiday Inn Express Shanghai หรือเทียบเท่าระดับ 4 ดาว (มาตรฐานจีน)**

วันที่ห้า **Florentia Village Outlet – สนามบินเชียงใหม่ – กรุงเทพฯ(สนามบินสุวรรณภูมิ)**
(TG665 : 17.25 - 21.00)

เช้า **รับประทานอาหารเช้า ณ ห้องอาหารของโรงแรม (มื้อที่ 9)**

LINE @etravelway

Emergency call only : 0853642449

www.etravelway.com

LINE @etravelway.fire

tour.bkk@etravelway.com

VS260526

LINE @etravelway.sky

www.youtube.com/etravelway

Page 10 of 16





นำท่านช้อปปิ้ง **Florentia Village Outlet** เป็นเอาท์เล็ตสินค้าแบรนด์ดังอิตาลีแห่งแรกในประเทศไทย เพื่อสร้างประสบการณ์การช้อปปิ้งชั้นเลิศให้กับนักช้อปปิ้งชาวจีน ภายในมีสินค้าแบรนด์ดังจากอิตาลีมากกว่า 200 แบรนด์ รวมถึงสินค้าแฟชั่นแบรนด์ระดับโลกและจากจีนที่มีคุณภาพสูงอีกด้วย



กลางวัน รับประทานอาหารกลางวัน ณ ภัตตาคาร (มื้อที่ 10)

สมควรแก่เวลา นำท่านเดินทางสู่ ท่าอากาศยานนานาชาติเชียงใหม่ผู้ตง

17.25 น. เดินทางกลับสู่ สนามบินสุวรรณภูมิ ประเทศไทย โดยสายการบิน **Thai Airways (TG)** เที่ยวบินที่ **TG665**

21.00 น. เดินทางกลับถึง สนามบินนานาชาติสุวรรณภูมิ โดยสวัสดิภาพพร้อมความประทับใจในการเดินทาง





✔ อัตราค่าบริการรวม



ค่าตัวโดยสารเครื่องบินไป-กลับ ชั้นประหยัด พร้อมค่าภาษีสนามบินทุกแห่งตามรายการทัวร์ ข้างต้น (ข้อมูล ณ วันที่ 28 เมษายน 2569)



เจ้าหน้าที่บริษัท ๙ คอยอำนวยความสะดวก ทุกท่านตลอดการเดินทาง



ค่าประกันวินาศภัยเครื่องบินตามเงื่อนไขของแต่ละสายการบิน



ค่าอาหาร ค่าเข้าชม และ ค่ายานพาหนะทุกชนิด ตามที่ระบุไว้ในรายการทัวร์ข้างต้น



ค่าน้ำหนักกระเป๋าเดินทางตามสายการบิน กำหนดไว้ที่ 23 กิโลกรัม / ท่าน / ใบ



คุ้มครองการเสียชีวิตจากอุบัติเหตุสูงสุด 2,000,000 บาท
คุ้มครองค่ารักษาพยาบาลจากอุบัติเหตุสูงสุด 500,000 บาท

(เงื่อนไขตามกรมธรรม์)เงื่อนไขประกันการเดินทาง ค่าประกันอุบัติเหตุและค่ารักษาพยาบาล คุ้มครองเฉพาะกรณีที่ได้รับอุบัติเหตุระหว่างการเดินทางไม่คุ้มครองถึงการสูญเสียทรัพย์สินส่วนตัวและไม่คุ้มครองโรคประจำตัวของผู้เดินทาง และคุ้มครองเฉพาะผู้เดินทางไปกลับพร้อมกรุ๊ปเท่านั้น



ค่าที่พักห้องละ 2-3 ท่าน ตามโรงแรมที่ระบุไว้ในรายการหรือ ระดับเทียบเท่า

- กรณีห้อง TWIN BED (เตียงเดี่ยว 2 เตียง) ซึ่งโรงแรมไม่มีหรือเต็ม ทางบริษัทขอปรับเป็นห้อง DOUBLE BED แทนโดยมี ต้องแจ้งให้ทราบล่วงหน้า
- หากต้องการห้องพักแบบ DOUBLE BED ซึ่งโรงแรมไม่มีหรือเต็ม ทางบริษัทขอปรับเป็นห้อง TWIN BED แทนโดยมี ต้อง แจ้งให้ทราบล่วงหน้า เช่นกัน
- กรณีพักแบบ TRIPLE ROOM 3 ท่าน ท่านที่ 3 อาจเป็น เสริมเตียง หรือ SOFA BED หรือ เสริมฟูกที่นอน ทั้งนี้ ขึ้นอยู่กับรูปแบบการจัดห้องพักของโรงแรมนั้นๆ

✘ อัตราค่าบริการไม่รวม



ค่าทำหนังสือเดินทางไทย และเอกสารต่างตัว



ค่าภาษีน้ำมัน ที่สายการบินเรียกเก็บเพิ่ม ภายหลังจากทางบริษัทฯ ได้ออกตั๋วเครื่องบินไปแล้ว ซึ่งลูกค้าต้องชำระส่วนต่างเพิ่ม อัตราค่าทัวร์ที่นำเสนอนี้ ได้รวมภาษีน้ำมันและภาษีสนามบินตามอัตราปัจจุบัน ณ วันที่ออกโปรแกรมแล้ว อย่างไรก็ตาม หากก่อนวันเดินทาง ทางสายการบินมีการประกาศปรับขึ้นค่าภาษีน้ำมัน ภาษีสนามบิน หรือมีค่าใช้จ่ายเพิ่มเติมอื่นๆ (แม้ว่าทางบริษัทฯ จะได้ทำการออกตั๋วเครื่องบินไปแล้วก็ตาม) ทางบริษัทฯ ขอความกรุณาเรียกเก็บค่าใช้จ่ายในส่วนนี้เพิ่มตามความเป็นจริง



ภาษีมูลค่าเพิ่ม 7% และหัก ณ ที่จ่าย 3%



ค่าทิปมัคคุเทศก์ท้องถิ่นและคนขับรถ รวม 2,000 บาท/ท่าน/ทริป (เด็กชำระที่ป เท่ากับผู้ใหญ่) ชำระที่สนามบิน



ค่าน้ำหนักกระเป๋าเดินทางในกรณีที่เกิดขึ้นกว่าสายการบินกำหนด



ค่าใช้จ่ายส่วนตัวนอกเหนือจากรายการ เช่น ค่าเครื่องดื่ม, ค่าอาหารที่สั่งเพิ่ม, ค่าโทรศัพท์ ฯลฯ สำหรับท่านที่รับประทานอาหารพิเศษ อาหารเจ หรือไม่ทานเนื้อสัตว์ ไม่ทานหมู ไม่ทานไก่ และมีความจำเป็นให้ทางบริษัท จัดเตรียมอาหารไว้ให้ท่านเป็นพิเศษนอกเหนือจากที่กรุ๊ปจัดไว้ในรายการ ขอสงวนสิทธิ์ในการเรียกเก็บค่าใช้จ่ายเพิ่มเติมตามจริงเท่านั้น



ค่าธรรมเนียมเอกสารเข้าเมืองสำหรับผู้ถือพาสปอร์ตต่างประเทศ

(ทางรัฐบาลจีนประกาศยกเลิกวีซ่าให้กับคนไทย ผู้ที่ประสงค์จะพำนักระยะสั้นในประเทศจีน ในรอบ 6 เดือน ไม่เกิน 90 วัน **ถ้ากรณีทางรัฐบาลจีนประกาศให้กลับมาใช้วีซ่า ผู้เดินทางจะต้องเสียค่าใช้จ่ายเพิ่มในการขอวีซ่าตามที่สถานทูตกำหนด)





เงื่อนไขการให้บริการ

1. การเดินทางในแต่ละครั้งจะต้องมีผู้โดยสารจำนวน 9 ท่านขึ้นไป ถ้าผู้โดยสารไม่ครบจำนวนดังกล่าว ทางบริษัทฯ ขอสงวนสิทธิ์ในการเปลี่ยนแปลงราคาหรือยกเลิกการเดินทาง
2. ในกรณีที่ลูกค้าต้องออกตัวโดยสารภายในประเทศ กรุณาติดต่อเจ้าหน้าที่ของบริษัทฯ เพื่อเช็คว่ากรุ๊ปมีการคอนเฟิร์มเดินทางก่อนทุกครั้ง เนื่องจากสายการบินอาจมีการปรับเปลี่ยนไฟลท์บิน หรือเวลาบิน โดยไม่ได้แจ้งให้ทราบล่วงหน้า ทางบริษัทฯ จะไม่รับผิดชอบใด ๆ ในกรณี ถ้าท่านออกตัวภายในโดยไม่แจ้งให้ทราบและหากไฟลท์บินมีการปรับเปลี่ยนเวลาบินเพราะถือว่าท่านยอมรับในเงื่อนไขดังกล่าว
3. การชำระค่าบริการ
 - 3.1 กรุณาชำระมัดจำ ท่านละ 15,000 บาท
 - 3.2 กรุณาชำระค่าทัวร์เต็มจำนวน ในกรณีที่ค่าทัวร์ราคาต่ำกว่า 10,000 บาท
 - 3.3 กรุณาชำระค่าทัวร์ส่วนที่เหลือ 45 วันก่อนออกเดินทาง ****60 วันก่อนเดินทางสำหรับช่วงสงกรานต์และปีใหม่****
 - 3.4 กรณีวันเดินทางน้อยกว่า 21 วัน หรือราคาทัวร์โปรโมชั่น ต้องชำระค่าทัวร์เต็มจำนวนเท่านั้น
4. กรณีผู้เดินทางที่ต้องการความช่วยเหลือเป็นพิเศษ เช่น การขอใช้วีลแชร์ที่สนามบิน กรุณาแจ้งบริษัทฯ อย่างน้อย 7 วันก่อนการเดินทาง หรือเริ่มตั้งแต่ท่านจองทัวร์ มิฉะนั้นทางบริษัทฯ ไม่สามารถจัดการได้ล่วงหน้า ทางบริษัทฯ ขอสงวนสิทธิ์ในการเรียกเก็บค่าใช้จ่ายตามจริงที่เกิดขึ้นกับผู้เดินทาง (ถ้ามี)
5. กรณีใช้หนังสือเดินทางราชการ (เล่มน้ำเงิน) เดินทางเพื่อการท่องเที่ยวกับคณะทัวร์ หากท่านถูกปฏิเสธในการเข้า-ออกประเทศใด ๆ ก็ตาม ทางบริษัทฯ ขอสงวนสิทธิ์ไม่คืนค่าทัวร์และรับผิดชอบใด ๆ ทั้งสิ้น

เงื่อนไขอื่นๆ

โปรดตรวจสอบ PASSPORT : กรุณานำพาสปอร์ตติดตัวมาในวันเดินทาง พาสปอร์ตต้องมีอายุไม่ต่ำกว่า 6 เดือน หรือ 180 วัน ขึ้นไปก่อนการเดินทาง และต้องมีหน้ากระดาษอย่างต่ำ 6 หน้า

หมายเหตุ : สำหรับผู้เดินทางที่อายุไม่ถึง 18 ปี และไม่ได้เดินทางกับบิดา มารดา ต้องมีจดหมายยินยอมให้บุตรเดินทางไปต่างประเทศจากบิดาหรือมารดาแนบมาด้วย





✘ เงื่อนไขการยกเลิก

**กรณีการขอยกเลิกการเดินทาง หรือเลื่อนการเดินทาง นักท่องเที่ยวหรือตัวแทนจำหน่าย(ผู้มีชื่อในเอกสารการจอง) จะต้องแพกซ์ อีเมลล์ หรือ มาเซ็นเอกสารการยกเลิกที่บริษัท ใดๆอย่างใดอย่างหนึ่ง เพื่อเป็นการแจ้งยกเลิกทางบริษัทอย่างเป็นทางการเป็นลายลักษณ์อักษร (ทางบริษัทไม่ขอรับยกเลิกการจอง ผ่านทางโทรศัพท์ไม่ว่ากรณีใดๆ)

**กรณีนักท่องเที่ยวหรือตัวแทนจำหน่าย ต้องการขอรับเงินค่าบริการคืน นักท่องเที่ยวหรือตัวแทนจำหน่าย (ผู้มีชื่อในเอกสารการจอง) จะต้องแพกซ์ อีเมลล์ หรือ มาเซ็นเอกสารขอรับเงินคืนที่บริษัท ใดๆอย่างใดอย่างหนึ่ง เพื่อทำเรื่องขอรับเงินค่าบริการคืน โดยแนบหนังสือมอบอำนาจพร้อมหลักฐานประกอบการมอบอำนาจ หลักฐานการชำระค่าบริการต่างๆ และหน้าสมุดบัญชีธนาคารที่ต้องการให้นำเงินเข้าให้ครบถ้วน โดยมีเงื่อนไขการคืนเงินค่าบริการ ตาม "ประกาศคณะกรรมการธุรกิจนำเที่ยวและมัคคุเทศก์ เรื่อง หลักเกณฑ์เกี่ยวกับการกำหนดอัตราการจ่ายเงินค่าบริการคืนให้แก่นักท่องเที่ยว พ.ศ. 2563" ดังนี้

ยกเลิก ไม่น้อยกว่า 45 วันก่อนการเดินทาง (ไม่นับวันเดินทาง)

คืนเงินค่าทัวร์เต็มจำนวน ยกเว้น ค่าใช้จ่ายที่เกิดขึ้นจริงเพื่อการเตรียมการนำเที่ยว ทั้งหมด เช่น ค่ามัดจำตัวเครื่อง ค่าบริการแลนด์ ต่างประเทศ เป็นต้น

การยกเลิกเดินทางกับกรุ๊ปที่ออกเดินทางช่วงเทศกาลวันหยุด เช่น ปีใหม่, สงกรานต์ เป็นต้น

บางสายการบินมีการกีดกันมัดจำที่นิ่งกับสายการบิน และค่ามัดจำที่แพง รวมถึงเที่ยวบินพิเศษ เช่น CHARTER FLIGHT **จะไม่มีการคืนเงินมัดจำ หรือ ค่าทัวร์ทั้งหมดที่ชำระแล้ว** ไม่ว่าจะยกเลิกด้วยกรณีใดๆ

ยกเลิก ไม่น้อยกว่า 15-44 วันก่อนเดินทาง (ไม่นับวันเดินทาง)

คืนเงิน 50% ของค่าทัวร์ทั้งหมด ยกเว้น ค่าใช้จ่ายที่เกิดขึ้นจริงเพื่อการเตรียมการนำเที่ยวทั้งหมด เช่น ค่ามัดจำตัวเครื่อง ค่าบริการแลนด์ ต่างประเทศ เป็นต้น

หากท่านงดการใช้บริการรายการใดรายการหนึ่งหรือไม่เดินทางพร้อมคณะ

ทางบริษัทฯ จะถือว่าท่านสละสิทธิ์ **ไม่อาจเรียกร้องค่าบริการและเงินมัดจำคืน ไม่ว่าจะกรณีใดๆ ทั้งสิ้น**

ยกเลิก น้อยกว่า 15 วันก่อนการเดินทาง

ทางบริษัทฯ ขอสงวนสิทธิ์ ไม่คืนเงินค่าทัวร์ทั้งหมด การจ่ายเงินคืนแก่นักท่องเที่ยวตามข้อกำหนดด้านบน ซึ่งมีการหักเงินในบางส่วนนั้น เนื่องจากทางบริษัทมีค่าใช้จ่ายที่ได้จ่ายจริงเพื่อการเตรียมการนำเที่ยวไปแล้ว เช่น การมัดจำที่นิ่งบัตรโดยสารเครื่องบิน การจองที่พัก และ ค่าใช้จ่ายที่จำเป็นอื่นๆ เป็นต้น

กรณีที่ท่องเที่ยวตรวจคนเข้าเมืองในกรุงเทพฯ และต่างประเทศปฏิเสธการเดินทางออกหรือเข้าประเทศที่ระบุ

บริษัทฯ ขอสงวนสิทธิ์ที่จะไม่คืนค่าทัวร์ ไม่ว่าจะกรณีใดๆ *สำคัญ !! บริษัททำธุรกิจเพื่อการท่องเที่ยวเท่านั้น ไม่สนับสนุนการเดินทางเข้าญี่ปุ่นโดยผิดกฎหมาย ลูกค้าต้องผ่านการตรวจคนเข้าเมืองด้วยตัวของตัวเอง โดยมีมัคคุเทศก์ไม่สามารถช่วยเหลือใดๆได้ทั้งสิ้น *





สำคัญ โปรดอ่านเงื่อนไขที่ท่านควรรทราบ



ข้อมูลสำคัญเกี่ยวกับสายการบิน

การจัดที่นั่งบนเครื่องบินจะถูกกำหนดโดยสายการบิน ซึ่งจะดำเนินการผ่านระบบอัตโนมัติ ผู้โดยสารไม่สามารถเลือกที่นั่งได้ และที่นั่งอาจไม่ได้อยู่ติดกัน ซึ่งบริษัทไม่สามารถเข้าไปจัดการได้แต่อย่างใด



ข้อมูลสำคัญเกี่ยวกับโรงแรมที่พัก

ห้องพักในโรงแรมอาจมีความแตกต่างกัน ดังนั้น ห้องพักประเภทห้องเดี่ยว (Single) ห้องพักรู (Twin/Double) และห้องพักสำหรับ 3 ท่าน (Triple) อาจไม่ได้ตั้งอยู่ในอาคารหรือชั้นเดียวกัน



เงื่อนไขและข้อควรทราบอื่นๆ ทัวไปที่ท่านควรรทราบ

รายการทัวร์อาจมีการปรับเปลี่ยนหรือยกเลิกตามสภาพอากาศและความเหมาะสม โดยคำนึงถึงความปลอดภัยของผู้เดินทางเป็นหลัก โดยไม่จำเป็นต้องแจ้งให้ทราบล่วงหน้า

อัตราค่าทัวร์ที่นำเสนอนี้ ได้รวมภาษีน้ำมันและภาษีสนามบินตามอัตราปัจจุบัน ณ วันที่ออกโปรแกรมแล้ว อย่างไรก็ตาม หากก่อนวันเดินทาง ทางสายการบิน มีการประกาศปรับขึ้นค่าภาษีน้ำมัน ภาษีสนามบิน หรือมีค่าใช้จ่ายเพิ่มส่วนอื่นๆ (แม้ว่าทางบริษัทฯ จะได้ทำการออกตั๋วเครื่องบินไปแล้วก็ตาม) ทางบริษัทฯ ขอความกรุณาเรียกเก็บค่าใช้จ่ายในส่วนต่างๆนี้เพิ่มตามความเป็นจริง

ไม่รับผิดชอบค่าใช้จ่าย ตัวเครื่องบินภายในประเทศทุกกรณี

กรณีที่ท่านเดินทางจากต่างจังหวัด ค่าใช้จ่ายในการเดินทางเช่น ตัวเครื่องบิน รถไฟ รถทัวร์ ที่พัก ไม่ได้ อยู่ในรายการทัวร์ รวมถึงกรณีที่เกี่ยวข้อง (ภายในประเทศ) มีการเปลี่ยนแปลงอันเนื่องมาจาก สายการบินเปลี่ยนแปลงเวลาบิน เที่ยวบิน ยกเลิกเที่ยวบิน หรือสาเหตุสุดวิสัยอื่นๆ ทางบริษัทฯ จะไม่รับผิดชอบค่าใช้จ่ายในส่วนนี้



หากทำการชำระเงินแล้ว



ทางบริษัทขอสงวนสิทธิ์ในการถือว่าท่านได้ยอมรับเงื่อนไขดังกล่าวแล้ว และจะไม่มี การฟ้องร้องใดๆ เนื่องจากท่านได้ยอมรับเงื่อนไขในการให้บริการแล้ว

สำคัญ!!
กรุณาอ่านเงื่อนไขแบบท้ายโดยละเอียดเพื่อประโยชน์สูงสุดของท่าน

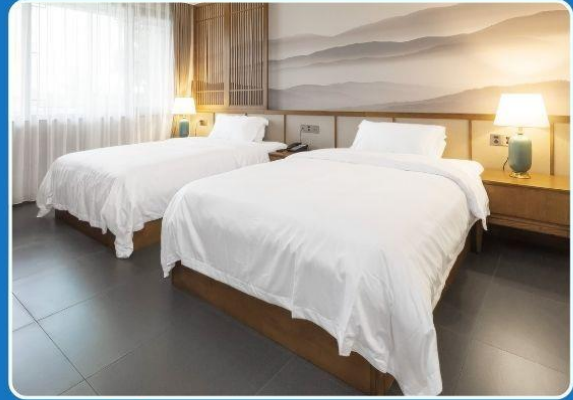




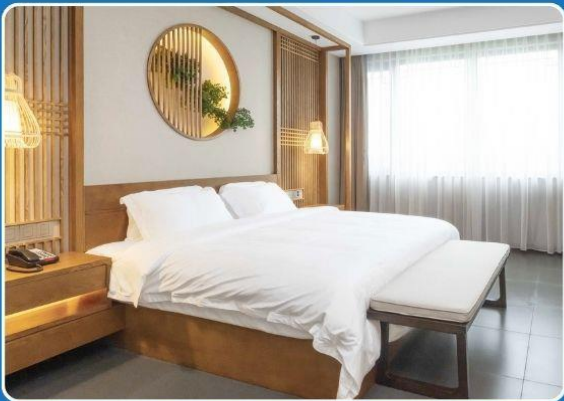
ตัวอย่างประเภทห้องพัก



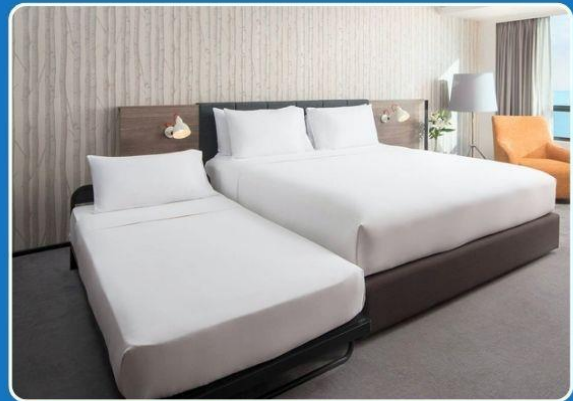
SINGLE (SGL)



TWIN (TWN)



DOUBLE (DBL)



TRIPLE (TRP)

****รูปภาพห้องพักเป็นเพียงภาพสื่อถึงประเภทของเตียงเท่านั้น ไม่ใช่ภาพห้องพักจริงสำหรับการเข้าพัก****

