



เฉิงตู ฉงชิ่ง 7 วัน 6 คืน

พระดินแกะสลักต้าจู้ อู๋หลุมบ่อฟ้าสะพานสวรรค์ เขานางฟ้า ภูเขาสี่ฤดูนี้ ปี้เฉิงโกว



เดินทาง

05 - 11 ก.ค. 69 28,900	23 - 29 ส.ค. 69 29,900	13 - 19 ก.ย. 69 29,900
12 - 18 ก.ค. 69 28,900	01 - 07 ก.ย. 69 29,900	17 - 23 ก.ย. 69 29,900
24 - 30 ก.ค. 69 31,900	06 - 12 ก.ย. 69 29,900	20 - 26 ก.ย. 69 29,900
09 - 15 ส.ค. 69 29,900	10 - 16 ก.ย. 69 29,900	

ไฮไลท์

มรดกโลกพระพุทธรูปแกะสลักหิมต้าจู้ - อู๋หลุมบ่อฟ้าสะพานสวรรค์
อู๋หลุมเขานางฟ้า - หงหยาดัง - ดิกยู่ซิง ชั้น 22 - ชมรถไฟความเร็วสูง
สะพานโบราณหนานเฉียว - เมืองโบราณกวงเฉียน - อู๋หลุมภูเขาสี่ฤดู
อู๋หลุมปี้เฉิงโกว - ถนนโบราณชอยกวางชอยแคบ - วัดต้าอ้อ
ถนนคนเดินซุนซี้จู่ - หิมิเพนต้าปิงตักIFS - ถนนที่กู่หลี่



อุทยานปี้เฉิงโกว



อุทยานเขานางฟ้า



สะพานโบราณหนานเฉียว



เจียงหยาดัง

ราคาเริ่มต้น
28,900

2UTFU-SL009 | 7วัน 6คืน | Lion air | โรงแรม 4 ดาว | ไม่ลงร้านช้อปปิ้ง

2UTFU-SL009 เฉิงตู ฉงชิ่ง มรดกโลกพระหินแกะสลักต้าจู้ อู๋หลุมบ่อฟ้า อู๋หลุมเขานางฟ้า อู๋หลุมภูเขาสี่ฤดู อู๋หลุมปี้เฉิงโกว (นั่งรถไฟความเร็วสูง) *ไม่ลงร้านช้อปปิ้ง* 7วัน 6คืน โดยสายการบิน Thai Lion Air (SL)



LINE @etravelway
@etravelway.fire
@etravelway.sky

Emergency call only : 0853642449
tour.bkk@etravelway.com
www.youtube.com/etravelway

www.etravelway.com
VS260526
Page 1 of 25





เฉิงตู ฉงชิ่ง

มรดกโลกพระหินแกะสลักต้าจู้ อุทยานหลุมบ่อฟ้า
สะพานสวรรค์ เขานางฟ้า ภูเขาสี่รุฉี ปีเผิงโกว
7วัน 6คืน โดยสายการบิน Thai Lion Air (SL)

โปรแกรมเดินทาง	เช้า	เที่ยง	ค่ำ	โรงแรมที่พัก
1 กรุงเทพฯ (สนามบินดอนเมือง) (SL932: 17.15 - 21.15) – สนามบินเฉิงตูเทียนฟู่			✈ -	Holiday Inn Express Chengdu Tianfu Airport หรือระดับเทียบเท่า 4 ดาว
2 เฉิงตู – ต้าจู้ – พระพุทธรูปแกะสลักหินต้าจู้ เขาเป่าต้ง(รวมรถแบดเตอร์) – เมืองอู่หลง	๑๐	๑๐	๑๐	Daweiyang Holiday Hotel หรือระดับเทียบเท่า 4 ดาว
3 อุทยานหลุมบ่อฟ้าสะพานสวรรค์(รวมรถอุทยาน+ลิฟต์+รถแบดเตอร์+ระเบียงแก้ว – อุทยานเขานางฟ้า(รวมรถไฟเล็ก) – หงหยาดั่ง – เมืองฉงชิ่ง Option: ล่องเรือชมวิวกว๊านกลางคืนหงหยาดั่งท่านละ 300 หยวน	๑๐	๑๐	๑๐	Holiday Inn Express Hotel chongqing หรือระดับเทียบเท่า 4 ดาว
4 ดึกขุยซิง ชั้น 22 – ชมรถไฟความเร็วสูงฟ้าทะลุทึบ – นั่งรถไฟความเร็วสูงกลับเฉิงตู – สะพานโบราณหนานเฉียว – เมืองโบราณกวนเซียน – เมืองตูเจียงเยี่ยน	๑๐	๑๐	๑๐	Mingzhi Shangchun Holiday Hotel หรือระดับเทียบเท่า 4 ดาว
5 อุทยานภูเขาสี่รุฉี ขวงเฉียวโกว(รวมรถอุทยาน) – เมืองตูเจียงเยี่ยน	๑๐	๑๐	๑๐	Mingzhi Shangchun Holiday Hotel หรือระดับเทียบเท่า 4 ดาว
6 อุทยานปีเผิงโกว(รวมรถอุทยาน) – เมืองเฉิงตู	๑๐	๑๐	๑๐ หม้อไฟ หมาล่า	Xingchen Hangdu International Hotel หรือระดับเทียบเท่า 4 ดาว
7 เฉิงตู – ถนนโบราณชอยกว้างชอยแคบ – วัดต้าฉือ – ถนนคนเดินซุนซีลู่ – หมีแพนด้าปิ่นตึกIFS – ถนนไท่กู่หลี่ – สนามบินเฉิงตูเทียนฟู่ (SL933: 22.15-00.15+1) – กรุงเทพฯ (สนามบินดอนเมือง)	๑๐	๑๐ เปิด บักกิ้ง	✈ -	

*** โปรแกรมอาจจะมีการปรับเปลี่ยนตามความเหมาะสมของสภาพอากาศและฤดูกาล ***

2UTFU-SL009 เฉิงตู ฉงชิ่ง มรดกโลกพระหินแกะสลักต้าจู้ อุทยานหลุมบ่อฟ้า อุทยานเขานางฟ้า อุทยานภูเขาสี่รุฉี อุทยานปีเผิงโกว (นั่งรถไฟความเร็วสูง) *ไม่ลงร้านช้อปปิ้ง* 7วัน 6คืน โดยสายการบิน Thai Lion Air (SL)





กำหนดวันเดินทาง	ผู้ใหญ่/เด็ก พัก 2-3 ท่าน ท่านละ	ราคาทัวร์ (ไม่รวมตั๋วเครื่องบิน)	พักเดียว เพิ่มท่านละ
05 – 11 ก.ค. 69	28,900	23,900	6,500
12 – 18 ก.ค. 69	28,900	23,900	6,500
24 – 30 ก.ค. 69	31,900	26,900	6,500
09 – 15 ส.ค. 69	29,900	24,900	6,500
23 – 29 ส.ค. 69	29,900	24,900	6,500
01 – 07 ก.ย. 69	29,900	24,900	6,500
06 – 12 ก.ย. 69	29,900	24,900	6,500
10 – 16 ก.ย. 69	29,900	24,900	6,500
13 – 19 ก.ย. 69	29,900	24,900	6,500
17 – 23 ก.ย. 69	29,900	24,900	6,500
20 – 26 ก.ย. 69	29,900	24,900	6,500

ราคาทัวร์ข้างต้นยังไม่รวมค่าที่ปมัคคุเทศก์ท้องถิ่นและคนขับรถ 2,000 บาท/ท่าน/ทริป
ราคานี้เป็นราคาพิเศษไม่มีราคาเด็ก
** หากมีการจองตัวภายในประเทศ กรุณาเช็คไฟล์ทคอนเฟิร์มกับเจ้าหน้าที่ก่อนทุกครั้ง**

วันที่ 1 กรุงเทพฯ (สนามบินดอนเมือง) (SL932: 17.15 -21.15) – สนามบินเฉิงตูเทียนฟู่
14.00 น. พร้อมกันที่ **สนามบินดอนเมือง** อาคารผู้โดยสารขาออกระหว่างประเทศ อาคาร1 ชั้น3 / ประตู 1 (จุดนัดพบคณะทัวร์) นำท่านเช็คอินเคาน์เตอร์สายการบิน **Lion Air (SL)** โดยมีเจ้าหน้าที่บริษัทคอยให้การต้อนรับและอำนวยความสะดวกตรวจเช็คสัมภาระและเอกสารการเดินทางให้กับทุกท่าน
 *น้ำหนักกระเป๋า 20 กิโลกรัม / ท่านละ 1 ใบ (ไฟล์ทเหมาลำ)
 *ไม่มีอาหารบริการบนเครื่อง
17.15 น. ออกเดินทางสู่ **เฉิงตู ประเทศจีน** สายการบิน **This Lion Air (SL)** เที่ยวบินที่ **SL 932**

2UTFU-SL009 เฉิงตู ฉงชิ่ง มรดกโลกพระหินแกะสลักต้าจู๋ อุทยานหลุมบ่อฟ้า อุทยานเขานางฟ้า อุทยานภูเขาสี่ดรุณี อุทยานปี้เฉิงโกว (นั่งรถไฟความเร็วสูง) *ไม่ลงร้านช้อปปิ้ง* 7วัน 6คืน โดยสายการบิน Thai Lion Air (SL)





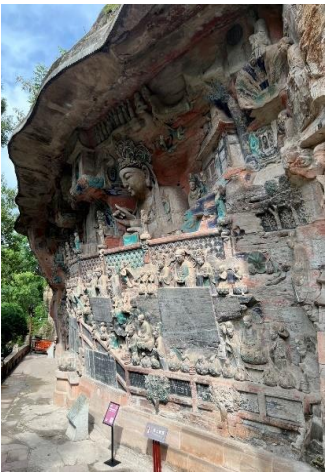
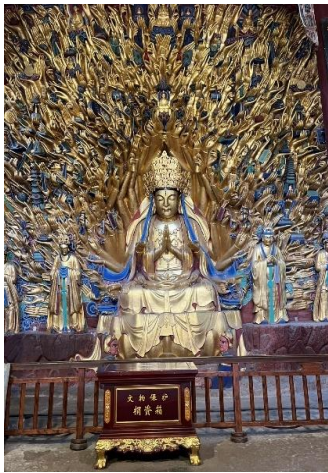
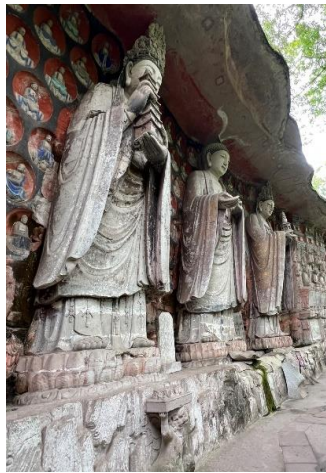
22.15 น. เดินทางถึง **สนามบินเจียงตูเทียนฟู เมืองเจียงตู** ซึ่งเป็นเมืองหลวงของมณฑลเสฉวน ตั้งอยู่บริเวณลุ่มแม่น้ำหมินใจกลางมณฑล มีภูมิประเทศรายรอบไปด้วยเทือกเขา และมีสภาพภูมิอากาศที่เหมาะสมต่อการประกอบอาชีพเกษตรกรรม โดยมีฤดูร้อนที่อบอุ่น ฤดูหนาวที่ไม่หนาวนัก และมีปริมาณความชื้นสูง ประชากรเมืองเจียงตูมีราว 10 ล้านคน จัดเป็นอันดับ 3 ของประเทศจีน ในปัจจุบันเป็นศูนย์กลางด้านการเมือง การทหาร และด้านการศึกษาของภูมิภาคตะวันตกเฉียงใต้ **เวลาท้องถิ่นเร็วกว่าประเทศไทย 1 ชั่วโมง (เพื่อความสะดวกในการนัดหมาย กรุณาปรับนาฬิกาของท่านเป็นเวลาท้องถิ่น)**

หลังจากผ่านพิธีการตรวจคนเข้าเมือง นำท่านเดินทางสู่ที่พัก (ใช้เวลาเดินทางประมาณ 20 นาที)

ที่พัก **Holiday Inn Express Chengdu Tianfu Airport หรือระดับเทียบเท่า 4 ดาว (มาตรฐานจีน)**

วันที่ 2 เจียงตู – พระพุทธรูปแกะสลักหินต้าจู๋ เขาเป่าติง(รวมรถแบตเตอรี่) – เมืองอู่หลง

เช้า **รับประทานอาหารเช้า ณ ห้องอาหารภายในโรงแรม (มื้อที่ 1)**



2UTFU-SL009 เจียงตู ฉงชิ่ง มรดกโลกพระหินแกะสลักต้าจู๋ อุทยานหลุมบ่อฟ้า อุทยานเขานางฟ้า อุทยานภูเขาสี่ดรุณี อุทยานปี่ผิงโกว (นั่งรถไฟความเร็วสูง) *ไม่ลงร้านช้อปปิ้ง* 7วัน 6คืน โดยสายการบิน Thai Lion Air (SL)



LINE @etravelway

Fire @etravelway.fire

Sky @etravelway.sky

Emergency call only : 0853642449

tour.bkk@etravelway.com

www.youtube.com/etravelway

www.etravelway.com

VS260526

Page 4 of 25





นำท่านเดินทางสู่เมืองต้าจู่ (ระยะทางประมาณ 260 กิโลเมตร ใช้เวลาเดินทางประมาณ 3 - 4 ชั่วโมง) จากนั้นนำท่านชม **พระพุทธรูปแกะสลักหินต้าจู่ เขาเป่าติ่ง (Dazu Rock Carvings)** เมืองต้าจู่ (Dazu) แต่ละมุมของหน้าผาเต็มไปด้วย พระพุทธรูปแกะสลักหิน ขนาดตั้งแต่เล็กจนถึงใหญ่โต อลังการกว่า 10,000 องค์ แต่ละองค์ถูกแกะสลักอย่างประณีต สื่อสารเรื่องราวจากพระสูตรและตำนานพุทธศาสนาหายาน หนึ่งในไฮไลต์ที่ไม่ควรพลาดคือ พระกวนอิมพันมือองค์ใหญ่แกะสลักในแนวตั้งของหน้าผา ทุกมือและทุกนิ้วถูกสร้างอย่างละเอียดจนดูราวกับสามารถเคลื่อนไหวได้ บนทางเดินขึ้นเขา คุณจะได้พบ ฉากแกะสลักเล่าเรื่องชีวิตพระพุทธเจ้า และเรื่องราวของเทพเจ้าต่าง ๆ ผสมกับปรัชญาขงจื้อและเต๋า ทำให้ผู้ชมไม่เพียงแค่อึ้งตึงกับความงดงามของศิลปะ แต่ยังสามารถบันเทิงใจและขบคิดทางศาสนาและปรัชญา นอกจากความงามและความละเอียดของงานแกะสลักแล้ว ยังมี **วัดวัดเชิงโซ่วซือ** วัดโบราณที่สร้างขึ้นตั้งแต่ สมัยราชวงศ์ซ่งได้ วัดแห่งนี้เป็นศูนย์กลางทางศาสนาและศิลปะ เนื่องจากเป็นฐานสำคัญสำหรับการสร้าง ประติมากรรมหินเป่าติ่งซาน บริเวณวัดรายล้อมไปด้วย อาคารไม้โบราณและวิหารหลายหลัง สถาปัตยกรรมจีนโบราณชัดเจน ทั้งหลังคาโค้งสวยงาม เสากลมแกะสลักลวดลายปราณีต และประตูไม้แกะสลักลายเทพเจ้าและสัตว์มงคล ทำให้เพิ่มความสงบและศรัทธาให้กับผู้มาเยือนทุกคน

2UTFU-SL009 เิงตุ ฉงชิ่ง มรดกโลกพระหินแกะสลักต้าจู่ อุทยานหลุมบ่อฟ้า อุทยานเขานางฟ้า อุทยานภูเขาสี่ดรุณี อุทยานปี่ผิงโกว (นั่งรถไฟความเร็วสูง) *ไม่ลงร้านช้อปปิ้ง* 7วัน 6คืน โดยสายการบิน Thai Lion Air (SL)



LINE @etravelway

Fire @etravelway.fire

Sky @etravelway.sky

Emergency call only : 0853642449

tour.bkk@etravelway.com

www.youtube.com/etravelway

www.etravelway.com

VS260526

Page 5 of 25





กลางวัน **รับประทานอาหารกลางวัน ณ ภัตตาคาร (มื้อที่ 2)**

จากนั้นนำท่านเดินทางสู่ **เมืองอู่หลง (Wulong)** (ระยะทาง 180 กิโลเมตร ใช้เวลาเดินทางประมาณ 3 ชั่วโมง) ตั้งอยู่ในเมืองฉงชิ่ง ทางตะวันตกเฉียงใต้ของจีน เป็นเมืองที่ขึ้นชื่อเรื่อง ธรรมชาติและภูมิประเทศคาร์สต์ (Karst Landscape) อันงดงาม จนได้รับการประกาศให้เป็น มรดกโลกของยูเนสโก (Wulong Karst UNESCO World Heritage) เมื่อเดินทางมาถึงอู่หลง คุณจะพบ ภูเขาและหุบเขา หินปูนที่สูงชัน, ถ้ำลึก, และ สะพานหินธรรมชาติ ขนาดยักษ์ เช่น Three Natural Bridges ที่เป็นหนึ่งในไฮไลต์สำคัญของเมือง

ค่ำ **รับประทานอาหารค่ำ ณ ภัตตาคาร (มื้อที่ 3)**

ที่พัก **Daweiying Holiday Hotel หรือระดับเทียบเท่า 4 ดาว (มาตรฐานจีน)**

วันที่ 3 **อุทยานหลุมบ่อฟ้าสะพานสวรรค์(รวมรถอุทยาน+ลงลิฟต์+รถแบตเตอร์+ระเบียงแก้ว – อุทยานเขานางฟ้า(รวมรถไฟเล็ก) – หงหยาดัง – เมืองฉงชิ่ง**
เมนูพิเศษ: สุกี้หม้อไฟหมาล่า

เช้า **รับประทานอาหารเช้า ณ ห้องอาหารภายในโรงแรม (มื้อที่ 4)**

2UTFU-SL009 เฉิงตู ฉงชิ่ง มรดกโลกพระหินแกะสลักตำจิ๋ว อุทยานหลุมบ่อฟ้า อุทยานเขานางฟ้า อุทยานภูเขาสี่ดรุณี อุทยานปี่ผิงโกว (นั่งรถไฟความเร็วสูง) *ไม่ลงร้านช้อปปิ้ง* 7วัน 6คืน โดยสายการบิน Thai Lion Air (SL)





นำท่านเดินทางสู่ **อุทยานแห่งชาติหลุมฟ้าสะพานสวรรค์ (Three Natural Bridges, Wulong)** (รวม ลิฟต์แก้ว+รถอุทยาน) มรดกโลกทางธรรมชาติระดับ 5A ซึ่งเกิดขึ้นจากกระบวนการทางธรณีวิทยา หลายล้านปี จนกลายเป็นภูมิประเทศคาร์สต์ที่อลังการและงดงาม เมื่อเดินสู่เส้นทางเที่ยวชม ธรรมชาติท่านจะพบกับ **ระเบียงแก้ว** จุดชมวิวที่ใหญ่ที่สุดในเอเชียออกแบบโดยผู้เชี่ยวชาญกว่า 20 คนจากทั้งในและนอกจีน ตั้งอยู่ 11 เมตรเหนือขอบหน้าผาสูงในเมืองเซียนหนู่ชาน กว้างอีก 26 เมตร หรือถ้าหากวัดจากระดับน้ำทะเลก็สูง 1,200 เมตร ว่ากันว่าน่าจะเป็นระเบียงจุดชมวิวกะจกที่ใหญ่ที่สุดในเอเชียแล้วยังสามารถมองชมวิวมุมสูงได้ทะลุถึงกันอุทยาน และหุบเขาอีกสูงชัน ที่ทอดยาว และมองเห็นสะพานหินธรรมชาติ 3 แห่งโค้งพาดไปเหนือหุบเขาอย่างสง่างาม ได้แก่ **สะพานเทียนหลง (Tianlong Bridge – มังกรสวรรค์)** ใหญ่และทรงพลังที่สุด

2UTFU-SL009 เฉิงตู ฉงชิ่ง มรดกโลกพระหินแกะสลักตัวจู้ อุทยานหลุมฟ้า อุทยานเขานางฟ้า อุทยานภูเขาสี่ตรุณี อุทยานปี่ผิงโกว (นั่งรถไฟความเร็วสูง) *ไม่ลงร้านช้อปปิ้ง* 7วัน 6คืน โดยสายการบิน Thai Lion Air (SL)





สะพานชิงหลง (Qinglong Bridge – มังกรเขียว) สวยงามราวรัฐหินธรรมชาติ
สะพานเฮยหลง (Heilong Bridge – มังกรดำ) สูงเด่นและเต็มไปด้วยมนตร์เสน่ห์ลึกลับ
เส้นทางเดินชมธรรมชาติภายในอุทยานพานักท่องเที่ยวลอดผ่านใต้สะพาน เดินเลียบริมหน้าผา และสัมผัสบรรยากาศป่าไม้เขียวขจี เสียงน้ำตก และลำธารที่ไหลผ่านหุบเขา ทำให้ผู้มาเยือนรู้สึกเหมือนได้ย้อนเวลากลับไปยังโลกดึกดำบรรพ์ ที่นี่ไม่เพียงแต่เป็นแหล่งท่องเที่ยวทางธรรมชาติ ภายในอุทยานแห่งชาติหลุมฟ้า - สะพานสวรรค์ ยังมีโรงเตี๊ยมเก่าๆ ซึ่งเป็นจุดแวะพักของคนเดินทางในสมัยก่อนตั้งแต่ในสมัยราชวงศ์ถัง (ค.ศ. 618-907) และจุดนี้เองที่จางอี้โหมวใช้เป็นฉากในหนังการถ่ายทำหนังเรื่อง "ศึกโค่นบัลลังก์วังทอง" และใช้เป็นฉากในหนังฮอลลีวูดฟอร์มยักษ์เรื่อง TRANSFORMER4 ซึ่งเลือกฉากสะพานหินยักษ์แห่งนี้เป็ฉากสำคัญ ยิ่งทำให้ที่นี่กลายเป็นหมุดหมายยอดนิยมนักเดินทางทั่วโลก



*****หมายเหตุ**

ในกรณีที่อุทยานฯ มีประกาศปิดบริการลิต์แแก้วชั่วคราว หรือปิดกระเบื้องกระจก ไม่ว่าจะด้วยเหตุผลด้านการซ่อมบำรุงหรือจากสภาพอากาศที่ไม่อำนวย บริษัทฯ คำนึงถึงความปลอดภัยของท่านเป็นสำคัญที่สุด จึงขอสงวนสิทธิ์ในการปรับเปลี่ยนโปรแกรมการท่องเที่ยวให้เหมาะสมกับสถานการณ์ โดยอาจจัดหาโปรแกรมอื่นมาทดแทน ทั้งนี้ การเปลี่ยนแปลงดังกล่าวอยู่นอกเหนือการควบคุมของบริษัทฯ จึงไม่สามารถคืนเงินค่าบริการในส่วนนี้ได้ โดยบริษัทฯ จะยึดตามประกาศจากทางอุทยานฯ เป็นสำคัญ

2UTFU-SL009 เฉิงตู ฉงชิ่ง มรดกโลกพระหินแกะสลักตำจู้ อุทยานหลุมบ่อฟ้า อุทยานเขานางฟ้า อุทยานภูเขาสี่ดรุณี อุทยานปี่ผิงโกว (นั่งรถไฟความเร็วสูง) *ไม่ลงร้านช้อปปิ้ง* 7วัน 6คืน โดยสายการบิน Thai Lion Air (SL)





กลางวัน รับประทานอาหารกลางวัน ณ ภัตตาคาร (มือที่ 5)



จากนั้นนำท่านเที่ยวชม **อุทยานเขานางฟ้า(นั่งรถไฟเล็กชมอุทยาน)** อุทยานท่องเที่ยวทางธรรมชาติ ระดับ 4A ของประเทศจีน มีบรรยากาศสวยงามและมีพื้นที่กว้างใหญ่ด้วยความสวยงามที่โดดเด่น

2UTFU-SL009 เฉิงตู ฉงชิ่ง มรดกโลกพระหินแกะสลักต้าจู๋ อุทยานหลุมบ่อฟ้า อุทยานเขานางฟ้า อุทยานภูเขาสี่ดรุณี อุทยานปี่เฉิงโกว (นั่งรถไฟความเร็วสูง) *ไม่ลงร้านช้อปปิ้ง* 7วัน 6คืน โดยสายการบิน Thai Lion Air (SL)





ของที่นี่ และเป็นอุทยานที่ประกอบไปด้วยต้นไม้เขียวขจีทั้งผืนป่า รายล้อมด้วยภูเขารูปทรงแปลกตา
หญ้าที่นี้ใช้เป็นอาหารสัตว์ได้ตลอดทั้งปี และในฤดูหนาวที่นี่จะกลายเป็นลานหิมะขนาดใหญ่
กลายเป็นสิ่งมหัศจรรย์ 4 อย่างที่พบได้ในที่นี้ทีเดียว



จากนั้นนำท่านชม **หงหยาดัง** เมื่อตะวันลับขอบฟ้า เตรียมตัวหลุดเข้าไปในโลกแห่งจินตนาการ! ภาพ
อาคารไม้โบราณที่ส่องสว่างด้วยโคมไฟสีแดงนับพันดวง ซ้อนกันเป็นชั้นๆ ลดหล่นลงมาตามหน้าผา
ริมแม่น้ำแยงซี คือทิวทัศน์ที่จะสะกดให้หยุดหายใจ หนึ่งในวิวกลางคืนที่สวยงามที่สุดในประเทศจีน
ภายในมีร้านค้า ร้านอาหาร ร้านขายสินค้าที่ระลึก ฯลฯ ที่นี่ถือเป็นจุดนัดพบพักผ่อนของชาวเมือง
และจุดชมวิวชั้นดี อีกทั้งยังเป็นจุดถ่ายรูปรูปที่สำคัญของนักท่องเที่ยวอีกด้วย

ค่ำ **รับประทานอาหารค่ำ ณ ภัตตาคาร (มื้อที่ 6) เมนูพิเศษ: สุกี้หม้อไฟหมอลำ**

2UTFU-SL009 เฉิงตู ฉงชิ่ง มรดกโลกพระหินแกะสลักตำจู้ อุทยานหลุมบ่อฟ้า อุทยานเขานางฟ้า อุทยานภูเขาสี่ดรุณี อุทยานปี่ผิงโกว
(นั่งรถไฟความเร็วสูง) *ไม่ลงร้านช้อปปิ้ง* 7วัน 6คืน โดยสายการบิน Thai Lion Air (SL)



LINE @etravelway

LINE @etravelway.fire

LINE @etravelway.sky

Emergency call only : 0853642449

tour.bkk@etravelway.com

www.youtube.com/etravelway

www.etravelway.com

VS260526

Page 10 of 25

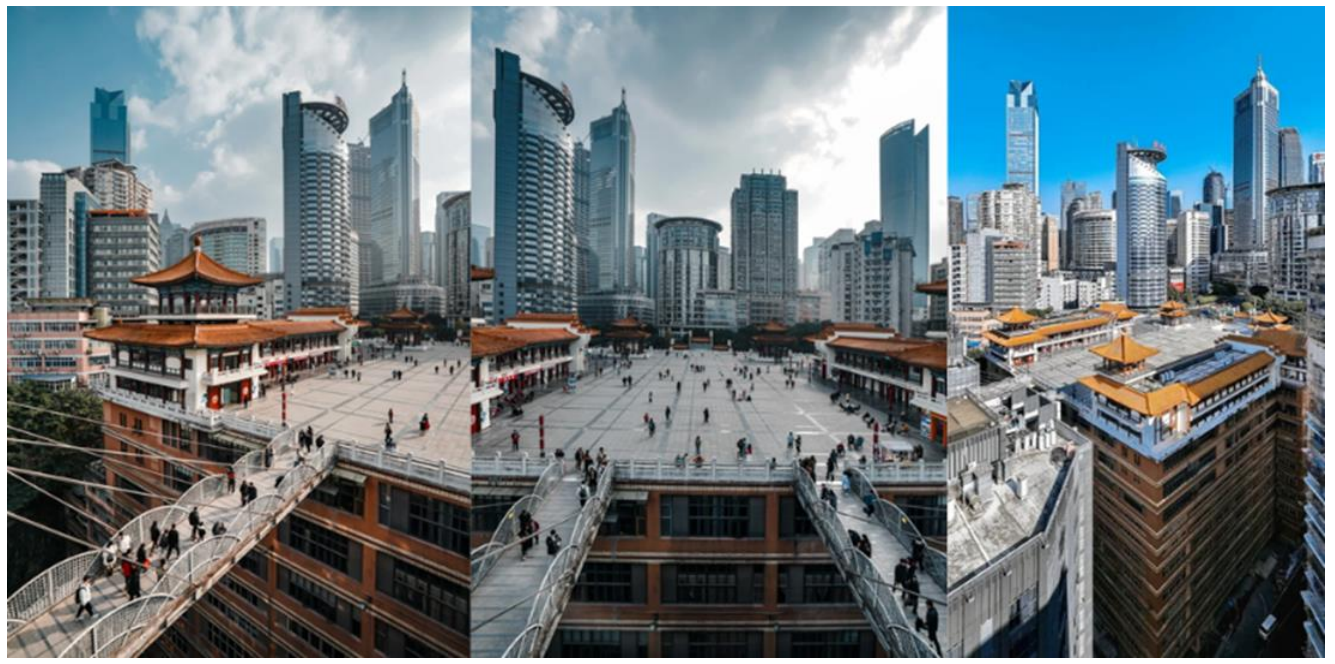




ที่พัก **Holiday Inn Express Hotel chongqing** หรือระดับเทียบเท่า 4 ดาว (มาตรฐานจีน)

วันที่ 4 ตึกชยุชิง ชั้น 22 – ชมรถไฟไฟฟ้าทะเลตุ๊ก – นั่งรถไฟความเร็วสูงกลับเฉิงตู – สะพานโบราณหนานเฉียว – เมืองโบราณกวนเซียน – เมืองตุเจียงเยียน

เช้า รับประทานอาหารเช้า ณ ห้องอาหารภายในโรงแรม (มื้อที่ 7)



2UTFU-SL009 เฉิงตู ฉงชิ่ง มรดกโลกพระหินแกะสลักต้าจู๋ อุทยานหลุมบ่อฟ้า อุทยานเขานางฟ้า อุทยานภูเขาสี่ดรุณี อุทยานปี่ผิงโกว (นั่งรถไฟความเร็วสูง) *ไม่ลงร้านช้อปปิ้ง* 7วัน 6คืน โดยสายการบิน Thai Lion Air (SL)





นำท่านเดินทางเที่ยวชม **ตึกขุยซิง (Kui Xing Building)** คือแลนด์มาร์กที่สะท้อนความแปลกใหม่ของเมืองฉงชิ่งได้อย่างชัดเจน จุดที่น่าตื่นตาตื่นใจที่สุดคือ สะพานลอย (Pedestrian Sky Bridge) ที่เชื่อมระหว่างบริเวณสแควร์ (ชั้น 1) กับอาคารสำนักงานฝั่งตรงข้ามที่ระดับ ชั้น 22 ต้องไปพิสูจน์สมญานาม "มหานคร 3 มิติ" ด้วยตาของคุณเอง



นำท่านแวะเช็คอิน **สถานีรถไฟฟ้าทะเลตุ๊ก (Liziba Station)** เมื่อจินตนาการกลายเป็นความจริง กับรถไฟขบวนแล้ว ขบวนเล่าที่เดินทางผ่านเข้าออกอพาร์ทเมนต์ ภาพจำอันเป็นเอกลักษณ์ที่โด่งดังไปทั่วโลก เป็นบทพิสูจน์ความมหัศจรรย์ทางวิศวกรรมของเมืองนี้ และนี่คือประสบการณ์ "Only in Chongqing" ที่จะทำให้คุณทิ้งไปกับความสามารถของมนุษย์ในการสร้างเมืองซ้อนเมือง

กลางวัน **รับประทานอาหารกลางวัน ณ ภัตตาคาร (มื้อที่ 8)**



2UTFU-SL009 เฉิงตู ฉงชิ่ง มรดกโลกพระหินแกะสลักตำจู้ อุทยานหลุมบ่อฟ้า อุทยานเขานางฟ้า อุทยานภูเขาสี่ดรุณี อุทยานปี่ผิงโกว (นั่งรถไฟความเร็วสูง) *ไม่ลงร้านช้อปปิ้ง* 7วัน 6คืน โดยสายการบิน Thai Lion Air (SL)





นำท่านออกเดินทางสู่ **สถานีรถไฟความเร็วสูงเมืองฉงชิ่ง** เพื่อออกเดินทางสู่ **เมืองเฉิงตู** โดยรถไฟความเร็วสูง ใช้เวลาเดินทางประมาณ 2 ชั่วโมง

หมายเหตุการขึ้นรถไฟ

- รถไฟอาจจะมีการเปลี่ยนขบวนเวลา ขอสงวนสิทธิ์จัดขบวนและเวลาตามความเหมาะสม หากรอบรถไฟกระทบเวลารับประทานอาหารกลางวัน ขอจัดเป็นเมนูข้าว Set Box บนรถไฟเพื่อไม่ให้กระทบกับโปรแกรมท่องเที่ยว
- **ลูกค้าต้องลากกระเป๋าสัมภาระด้วยตัวเอง** เพื่อความรวดเร็วในการขึ้นหรือลงรถไฟ สัมภาระและกระเป๋าเดินทางของท่าน ควรจัดให้เรียบร้อยและไม่ควรใช้กระเป๋าที่มีขนาดใหญ่จนเกินไป (รถไฟจะจอดประมาณ 2-6 นาที ต่อสถานี)
- เพื่อความสะดวกและรวดเร็วในการผ่านจุดตรวจความปลอดภัย กรุณางดนำวัตถุอันตราย ของมีคม และวัตถุไวไฟทุกชนิดติดตัว โดยเฉพาะอย่างยิ่ง: กรรไกรตัดเล็บ, มีดโกน, ไฟแช็ก, ไม้ขีดไฟ, สเปรย์ หรือกระป๋องอัดแก๊สทุกชนิด สถานีรถไฟและสถานที่ท่องเที่ยวต่างๆ ในประเทศจีนมีมาตรการรักษาความปลอดภัยที่เข้มงวด หากเจ้าหน้าที่ตรวจพบสิ่งของต้องห้ามดังกล่าว จะถูกยึดโดยไม่มีข้อยกเว้น และไม่สามารถขอคืนได้ในทุกกรณี

จากนั้นนำท่านเดินทางสู่ **เมืองตูเจียงเยียน** (ระยะทางประมาณ 60 กิโลเมตร ใช้เวลาเดินทางประมาณ 1 ชั่วโมง 30 นาที)

คำ รับประทานอาหารค่ำ ณ ภัตตาคาร (เมื่อที่ 9)



นำท่านเที่ยวชม **หุบเขาชวงเฉียวโกว** เป็นจุดวิวทิวทัศน์ที่สวยงามที่สุด ชมความงามธรรมชาติของชวงเฉียวโกว(ลำน้ำสองสะพาน) ธารน้ำมีความยาว 35 กิโลเมตร มีทิวทัศน์ของภูเขาเป็นหลัก, ลำธารผ่านจุดต่างๆที่เป็นจุดทิวทัศน์ ไม่ว่าจะเป็น ชานกั้วจวง, เขาหนิวซิน, เย่เหรินเฟิง ถือเป็นจุดท่องเที่ยวแห่งหนึ่งของเขาสี่ดรุณีที่รวบรวมจุดสำคัญหลายๆอย่างเข้าด้วยกันไว้ ชมไฮไลท์จุดชมวิว ได้แก่ ชมหุบเขาหยินหยาง ทุ่งต้นหยาง แล้วเดินทางเข้าสู่ส่วนลึกสุด ท่านจะได้เห็นธารน้ำแข็ง ภูเขากระจกแก้ว

2UTFU-SL009 เฉิงตู ฉงชิ่ง มรดกโลกพระหินแกะสลักต้าจู๋ อุทยานหลุมบ่อฟ้า อุทยานเขานางฟ้า อุทยานภูเขาสี่ดรุณี อุทยานปี่ผิงโกว (นั่งรถไฟความเร็วสูง) *ไม่ลงร้านช้อปปิ้ง* 7วัน 6คืน โดยสายการบิน Thai Lion Air (SL)





ภูเขาตวงอาทิตย์ ภูเขาตวงจันทร์ ยอดเขากระต่ายทะเลสาบ และ หุ่นงู้าเหนียนหยู่ป่า จากนั้นนำท่านเดินเที่ยวชม **เมืองโบราณกวานเซียน** เดินเล่นชมสถาปัตยกรรมดั้งเดิม บ้านเรือนสุดคลาสสิก ซอยเล็กซอยน้อยที่เต็มไปด้วยบรรยากาศจีนโบราณสุดชิลล์

ที่พัก **Mingzhi Shangchun Holiday Hotel หรือระดับเทียบเท่า 4 ดาว (มาตรฐานจีน)**

วันที่ 5 อุทยานภูเขาสี่ดรุณี ซวงเฉียวโกว(รวมรถอุทยาน) – เมืองตูเจียงเยียน

เช้า **รับประทานอาหารเช้า ณ ห้องอาหารภายในโรงแรม (มื่อที่ 10)**



จากนั้นนำท่านเดินทางสู่ **ภูเขาสี่ดรุณี(รวมรถอุทยาน)** (รวมรถอุทยาน) (ระยะทาง 180 กิโลเมตร ใช้เวลาเดินทางประมาณ 3-4 ชั่วโมง) “สี่ดรุณี” หรือ ชื่อภูเขื่อนียงซาน ตั้งอยู่ในมณฑลเสฉวน ประเทศจีน เป็นยอดเขา 4 ลูกที่เรียงรายติดต่อกันไปจากทิศเหนือถึงทิศใต้เป็นระยะทาง 3.5 กิโลเมตร โดยมีความสูงเหนือระดับน้ำทะเลแบ่งเป็น 6,250 เมตร/ 5,664 เมตร/ 5,454 เมตร และ 5,355 เมตร บนยอดเขาทั้ง 4 แห่งนี้จะมีหิมะปกคลุมตลอดทั้งปี ทำให้ดูเหมือนส่วนสี่ระเซที่คลุมด้วยผ้าสีขาวของหญิงสาว 4 คน จึงเป็นที่มาของชื่อ “ภูเขาสี่ดรุณี” นั่นเองพื้นที่บริเวณภูเขาสี่ดรุณีนั้นเป็นพื้นที่ขึ้นหินแบบยุคโบราณ, เพราะเหตุผลที่ว่า ยอดเขามีลักษณะแปลกที่พบเห็นได้น้อย, บนยอดเขามีหิมะปกคลุมตลอดปี, ทำให้ได้รับฉายาว่า “ราชินีแห่งดินแดนเสฉวน” หรือ “ภูเขาศักดิ์สิทธิ์แห่งดินแดนทางทิศตะวันออก” มียอดเขาที่มีระดับความสูงน้ำทะเลสูงเกิน 5000 เมตร ถึง 61 ลูก, รอยต่อระหว่างภูเขา มีบ่อ빙ทะเลสาบอยู่ถึง 25 แห่ง มีน้ำตกอยู่ 120 กว่าแห่ง

กลางวัน **รับประทานอาหารกลางวัน ณ ภัตตาคาร (มื่อที่ 11)**

2UTFU-SL009 เฉิงตู ฉงชิ่ง มรดกโลกพระหินแกะสลักตำจู้ อุทยานหลุมบ่อฟ้า อุทยานเขานางฟ้า อุทยานภูเขาสี่ดรุณี อุทยานปี่ผิงโกว (นั่งรถไฟความเร็วสูง) *ไม่ลงร้านช้อปปิ้ง* 7วัน 6คืน โดยสายการบิน Thai Lion Air (SL)



LINE @etravelway

LINE @etravelway.fire

LINE @etravelway.sky

Emergency call only : 0853642449

tour.bkk@etravelway.com

www.youtube.com/etravelway

www.etravelway.com

VS260526

Page 14 of 25





นำท่านเที่ยวชม **หุบเขาซวงเลียวโกว** เป็นจุดวิวทิวทัศน์ที่สวยงามที่สุด ชมความงามธรรมชาติของซวงเลียวโกว(ลำน้ำสองสะพาน)ธารน้ำมีความยาว 35 กิโลเมตร มีทิวทัศน์ของภูเขาเป็นหลัก, ลำธารผ่านจุดต่างๆที่เป็นจุดทิวทัศน์ ไม่ว่าจะเป็น ชานแก้วจวง, เขาหนิวซิน, เย่เหรินเฟิง ถือเป็นจุดท่องเที่ยวแห่งหนึ่งของเขาสีตวรรษที่รวบรวมจุดสำคัญหลายๆอย่างเข้าด้วยกันไว้ ชมไฮไลท์จุดชมวิว ได้แก่ ชมหุบ

2UTFU-SL009 เฉิงตู ฉงชิ่ง มรดกโลกพระหินแกะสลักต้าจู๋ อุทยานหลุมบ่อฟ้า อุทยานเขานางฟ้า อุทยานภูเขาสีตวรรษ อุทยานปี่ผิงโกว (นั่งรถไฟความเร็วสูง) *ไม่ลงร้านช้อปปิ้ง* 7วัน 6คืน โดยสายการบิน Thai Lion Air (SL)



LINE @etravelway

LINE @etravelway.fire

LINE @etravelway.sky

Emergency call only : 0853642449

tour.bkk@etravelway.com

www.youtube.com/etravelway

www.etravelway.com

VS260526

Page 15 of 25





เขาหินหยาง ทุ่งต้นหยาง แล้วเดินทางเข้าสู่ส่วนลึกสุด ท่านจะได้เห็นธารน้ำแข็ง ภูเขากระจกแก้ว ภูเขาดวงอาทิตย์ ภูเขาดวงจันทร์ ยอดเขากระต่ายทะเลสาบ และ ทุ่งหญ้าเหนียนหญูป้า



คำ **รับประทานอาหารเช้า ณ ภัตตาคาร (เมื่อที่ 12)**
นำท่านเดินทางเข้าสู่ที่พัก **เมืองตูเจียงเยียน** (ระยะทางประมาณ 180 กิโลเมตร ใช้เวลาเดินทางประมาณ 3 ชั่วโมง)
ที่พัก **Mingzhi Shangchun Holiday Hotel หรือระดับเทียบเท่า 4 ดาว (มาตรฐานจีน)**

วันที่ 6 อุทยานปีเพิงโกว (รวมรถอุทยาน) – เมืองเจิงตู

เช้า **รับประทานอาหารเช้า ณ ห้องอาหารภายในโรงแรม (เมื่อที่ 13)**



2UTFU-SL009 เจิงตู ฉงชิ่ง มรดกโลกพระหินแกะสลักต้าจู๋ อุทยานหลุมบ่อฟ้า อุทยานเขานางฟ้า อุทยานภูเขาสิครุณี อุทยานปีเพิงโกว (นั่งรถไฟความเร็วสูง) *ไม่ลงร้านช้อปปิ้ง* 7 วัน 6 คืน โดยสายการบิน Thai Lion Air (SL)





จากนั้นนำท่านเดินทางสู่ **อุทยานปีนังโกว** (รวมรถอุทยาน) (ระยะทางประมาณ 150 กิโลเมตร ใช้เวลาเดินทางประมาณ 3 ชั่วโมง) ที่นี่เป็นอีกหนึ่งอุทยานท่องเที่ยวทางธรรมชาติที่มีความสวยงาม เป็นแหล่งท่องเที่ยวระดับ 4A ของจีน ตั้งอยู่ในเขตปกครองตนเองชนชาติทิเบตเซียกอาป่า (Aba Tibetan and Qiang Autonomous Prefecture) ทางตอนเหนือของมณฑลเสฉวน ห่างจากเมืองเฉิงตูประมาณ 220 กิโลเมตร ลักษณะเป็นหุบเขาที่มีความสูง 2,015 – 5,922 เมตรเหนือระดับน้ำทะเล ครอบคลุมพื้นที่ประมาณ 613 ตารางเมตร ทั้งธรรมชาติที่สวยงามหลากหลายภายในอุทยานด้านใน ซึ่งมีสภาพอากาศที่เย็นสบาย มีความสดชื่น โดยมีจุดชมวิวเป็นน้ำตกที่สวยงามอยู่ท่ามกลางหุบเขาที่สวยงามให้ได้ชมแบบชื่นใจ แล้วด้านในยังมีทะเลสาบอันกว้างใหญ่ที่มีน้ำใสสะอาด ซึ่งน้ำเหล่านี้ไหลมาจากภูเขาหิมะที่สูงใหญ่ด้านบน และก็จะได้มองเห็นภูเขาหิมะกลาเซียร์ที่ตั้งตระหง่านอยู่หลายลูก เป็นภาพความงดงาม ที่ได้เห็นถึงความยิ่งใหญ่ที่ธรรมชาติได้สร้างสรรค์ขึ้นมาอย่างน่ามหัศจรรย์ใจ

กลางวัน **รับประทานอาหารกลางวัน ณ ภัตตาคาร (เมื่อที่ 14)**

2UTFU-SL009 เฉิงตู ฉงชิ่ง มรดกโลกพระหินแกะสลักต้าจู๋ อุทยานหลุมบ่อฟ้า อุทยานเขานางฟ้า อุทยานภูเขาสี่ดรุณี อุทยานปีนังโกว (นั่งรถไฟความเร็วสูง) *ไม่ลงร้านช้อปปิ้ง* 7วัน 6คืน โดยสายการบิน Thai Lion Air (SL)



LINE @etravelway

LINE @etravelway.fire

LINE @etravelway.sky

Emergency call only : 0853642449

tour.bkk@etravelway.com

www.youtube.com/etravelway

www.etravelway.com

VS260526

Page 17 of 25





นำท่านเดินทางเข้าสู่ที่พัก เมืองเฉิงตู (ระยะทางประมาณ 220 กิโลเมตร ใช้เวลาเดินทางประมาณ 4 ชั่วโมง)

ค่า
ที่พัก รับประทานอาหารค่ำ ณ ภัตตาคาร (มื้อที่ 15)
Xingchen Hangdu International Hotel หรือระดับเทียบเท่า 4 ดาว (มาตรฐานจีน)

วันที่ 7 เฉิงตู – ถนนโบราณชอยกวางชอยแคบ – วัดต้าฉือ – ถนนคนเดินชุนซีลู่ – หมี่แพนด้าปิ่นตีกIFS – ถนนไท่กู่หลี่ – สนามบินเฉิงตูเทียนฟู่ (SL933: 22.15-00.15+1) – กรุงเทพฯ (สนามบินดอนเมือง)

เช้า รับประทานอาหารเช้า ณ ห้องอาหารภายในโรงแรม (มื้อที่ 16)



2UTFU-SL009 เฉิงตู ฉงชิ่ง มรดกโลกพระหินแกะสลักต้าจู๋ อุทยานหลุมบ่อฟ้า อุทยานเขานางฟ้า อุทยานภูเขาสี่ดรุณี อุทยานปี่ผิงโกว (นั่งรถไฟความเร็วสูง) *ไม่ลงร้านช้อปปิ้ง* 7วัน 6คืน โดยสายการบิน Thai Lion Air (SL)



LINE @etravelway

LINE @etravelway.fire

LINE @etravelway.sky

Emergency call only : 0853642449

tour.bkk@etravelway.com

www.youtube.com/etravelway

www.etravelway.com

VS260526

Page 18 of 25





จากนั้นนำท่านเที่ยวชม ถนนโบราณชอยกว้างชอยแคบ + POP MART จัดว่ามีเสน่ห์ของความเป็น
อาคาร ตกแต่งด้วยเรื่องราววิถีชีวิตการเป็นอยู่ของคนจีนเฉิงตูในสมัยโบราณ แต่ผสมความทันสมัยใส่
เข้าไปได้อย่างลงตัว ถนนคนเดินมี 3 ซอย แต่ละซอยมีความยาวประมาณ 400 เมตร มีร้านค้าเล็กๆ
ตั้งเรียงรายอยู่ในแต่ละซอยและตรอกให้เดินช้อปปิ้งเพลิน ทั้งร้านหนังสือ ร้านชา-กาแฟ บาร์ เสื้อผ้า
ไปจนถึงร้านอาหารนานาชาติ รวมร้านค้าทุกซอยแล้วมีจำนวนหลายร้อยร้านค้า

กลางวัน รับประทานอาหารกลางวัน ณ ภัตตาคาร (มื้อที่ 17)



จากนั้นนำท่านสักการะ วัดต้าฉือ ซึ่งอยู่บริเวณติดกันกับถนนไท่กู่หลี่ เป็นวัดเก่าแก่ยาวนานมากกว่า
1,600 ปี ใจกลางเมืองเฉิงตู บรรยากาศรายล้อมไปด้วยตึกและเป็นวัดที่เงียบสงบมาก สวยงามดู
สะอาดตามีมนต์ขลัง ซึ่งวัดเก่าแก่แห่งนี้แต่เดิมพระถังซำจั๋งเคยจำพรรษาก่อนเดินทางไปชมพูทวีป
เพื่ออัญเชิญพระไตรปิฎก คนที่มาวัดนี้มักมาขอพรเรื่อง อำนาจ บารมี คนเมตตาและโชคลาภ
โดยเฉพาะเรื่องสุขภาพ ขอพรสิ่งใดมักสมหวังจนเป็นที่สักการะมากของเมืองเฉิงตู



2UTFU-SL009 เฉิงตู ฉงชิ่ง มรดกโลกพระหินแกะสลักต้าจู๋ อุทยานหลุมบ่อฟ้า อุทยานเขานางฟ้า อุทยานภูเขาสี่ดรุณี อุทยานปี่ผิงโกว
(นั่งรถไฟความเร็วสูง) *ไม่ลงร้านช้อปปิ้ง* 7 วัน 6 คืน โดยสายการบิน Thai Lion Air (SL)





จากนั้นนำท่านสู่ **ถนนคนเดินชุมชนซีลู** หรือ Walking Street ของเสฉวน เป็นย่านช้อปปิ้งทันสมัยชื่อดังที่นี่ เทียบกับสยามสแควร์เมืองไทยเลยทีเดียว เป็นถนนขนาดใหญ่ และเป็นถนนปิดที่ไม่ให้รถวิ่งผ่านเข้าไปได้ ภายในสองฝากฝั่งของถนนมีแต่ร้านค้าขายสินค้ามากมาย ตั้งแต่ร้านแบรนด์เนมชื่อดัง สินค้าแบรนด์จีน มีสินค้ามากมายให้เลือกซื้อ อาทิ เสื้อผ้า รองเท้า เครื่องสำอาง เครื่องดื่ม อาหารการกิน รวมถึงยังมีห้างสรรพสินค้าขนาดใหญ่ชื่อดัง ให้เหล่านักช้อปปิ้งได้เดินเลือกซื้อสินค้าตามใจชอบกันอย่างเพลิดเพลิน และถ่ายรูปกับจุดเช็คอินสุดน่ารักที่ **หมีแพนด้ายักษ์ปิ่นตึก (IFS BUILDING)** เป็นแพนด้าที่อ้วนน่ารักกำลังป้ายปิ่นตึก เป็นประติมากรรมแพนด้ายักษ์แขวนอยู่บนอาคาร IFS ในใจกลางเมืองเฉิงตู



อิสระช้อปปิ้ง **ถนนไท่กุ่หลี่** หนึ่งในแหล่งช้อปปิ้งและไลฟ์สไตล์ระดับพรีเมียม ตั้งอยู่ใจกลางเมืองเฉิงตูโดดเด่นด้วยการออกแบบสถาปัตยกรรมที่ผสมผสานระหว่างความโมเดิร์นและวัฒนธรรมจีนดั้งเดิม มีทั้งแบรนด์แฟชั่นระดับโลกอย่าง Gucci, Chanel, Balenciaga รวมถึงร้านค้าไลฟ์สไตล์และแฟชั่นท้องถิ่น อาหารท้องถิ่นและคาเฟ่นานาชาติสวยๆ ที่เหมาะสำหรับการนั่งพักผ่อน

คำ อิสระอาหารค่ำตามอัธยาศัย ... เพื่อให้ท่านเพลินเพลินกับการช้อปปิ้ง

สมควรแก่เวลานำท่านเดินทางสู่ **สนามบินเฉิงตูเทียนฟู่ เฉิงตู**

22.15 น. เดินทางกลับกรุงเทพฯ สายการบินไทย ไลอ้อนแอร์ (SL) เที่ยวบินที่ **SL933**

*น้ำหนักกระเป๋าโหลด 20 กิโลกรัม/ท่านละ 1 ใบ

*ไม่มีบริการอาหารบนเครื่อง

00.15+1 น. เดินทางกลับถึง **สนามบินดอนเมือง** โดยสวัสดิภาพพร้อมความประทับใจในการเดินทาง

2UTFU-SL009 เฉิงตู ฉงชิ่ง มรดกโลกพระหินแกะสลักต้าจู๋ อุทยานหลุมบ่อฟ้า อุทยานเขานางฟ้า อุทยานภูเขาสี่ตรุณี อุทยานปี่ผิงโกว (นั่งรถไฟความเร็วสูง) *ไม่ลงร้านช้อปปิ้ง* 7วัน 6คืน โดยสายการบิน Thai Lion Air (SL)



LINE @etravelway

LINE @etravelway.fire

LINE @etravelway.sky

Emergency call only : 0853642449

tour.bkk@etravelway.com

www.youtube.com/etravelway

www.etravelway.com

VS260526

Page 20 of 25





✔ อัตราค่าบริการรวม



ค่าตัวโดยสารเครื่องบินไป-กลับ ชั้นประหยัด พร้อมค่าภาษีสนามบินทุกแห่งตามรายการทัวร์ข้างต้น (ข้อมูล ณ วันที่ 28 เมษายน 2569)



เจ้าหน้าที่บริษัท ฯ คอยอำนวยความสะดวกทุกท่านตลอดการเดินทาง



ค่าประกันวินาศภัยเครื่องบินตามเงื่อนไขของแต่ละสายการบิน



ค่าอาหาร ค่าเข้าชม และ ค่ายานพาหนะทุกชนิดตามที่ระบุไว้ในรายการทัวร์ข้างต้น



ค่าน้ำหนักกระเป๋าเดินทางตามสายการบิน กำหนดไว้ที่ 20 กิโลกรัม / ท่าน / ใบ



คุ้มครองการเสียชีวิตจากอุบัติเหตุสูงสุด 2,000,000 บาท
คุ้มครองค่ารักษาพยาบาลจากอุบัติเหตุสูงสุด 500,000 บาท

(เงื่อนไขตามกรมธรรม์)เงื่อนไขประกันการเดินทาง ค่าประกันอุบัติเหตุและค่ารักษาพยาบาล คุ้มครองเฉพาะกรณีที่ได้รับอุบัติเหตุระหว่างการเดินทางไม่คุ้มครองถึงการสูญเสียทรัพย์สินส่วนตัวและไม่คุ้มครองโรคประจำตัวของผู้เดินทางและคุ้มครองเฉพาะผู้เดินทางไปกลับพร้อมกรุ๊ปเท่านั้น



ค่าที่พักห้องละ 2-3 ท่าน ตามโรงแรมที่ระบุไว้ในรายการหรือ ระดับเทียบเท่า

- กรณีห้อง TWIN BED (เตียงเดี่ยว 2 เตียง) ซึ่งโรงแรมไม่มีหรือเต็ม ทางบริษัทขอปรับเป็นห้อง DOUBLE BED แทนโดยมี ต้องแจ้งให้ทราบล่วงหน้า

- หากต้องการห้องพักแบบ DOUBLE BED ซึ่งโรงแรมไม่มีหรือเต็ม ทางบริษัทขอปรับเป็นห้อง TWIN BED แทนโดยมี ต้อง แจ้งให้ทราบล่วงหน้า เช่นกัน

- กรณีพักแบบ TRIPLE ROOM 3 ท่าน ท่านที่ 3 อาจเป็นเสริมเตียง หรือ SOFA BED หรือ เสริมฟูกที่นอน ทั้งนี้ ขึ้นอยู่กับรูปแบบการจัดห้องพักของโรงแรมนั้นๆ

✘ อัตราค่าบริการไม่รวม



ค่าทำหนังสือเดินทางไทย และเอกสารต่างตัว



ค่าภาษีน้ำมัน ที่สายการบินเรียกเก็บเพิ่มภายหลังจากทางบริษัทฯ ได้ออกตั๋วเครื่องบินไปแล้ว ซึ่งลูกค้าต้องชำระส่วนต่างเพิ่ม อัตราค่าตัวที่นำเสนอนี้ ได้รวมภาษีน้ำมันและภาษีสนามบินตามอัตราปัจจุบัน ณ วันที่ออกโปรแกรมแล้ว อย่างไรก็ตาม หากก่อนวันเดินทาง ทางสายการบินมีการประกาศปรับขึ้นค่าภาษีน้ำมัน ภาษีสนามบิน หรือมีค่าใช้จ่ายเพิ่มส่วนอื่นๆ (แม้ว่าทางบริษัทฯ จะได้ทำการออกตั๋วเครื่องบินไปแล้วก็ตาม) ทางบริษัทฯ ขอความกรุณาเรียกเก็บค่าใช้จ่ายในส่วนนี้เพิ่มตามความเป็นจริง



ภาษีมูลค่าเพิ่ม 7% และหัก ณ ที่จ่าย 3%



ค่าทิปมัคคุเทศก์ท้องถิ่นและคนขับรถ รวม 2,000 บาท/ท่าน/กรุ๊ป (เด็กชำระทิปเท่ากับผู้ใหญ่) ชำระที่สนามบิน



ค่าน้ำหนักกระเป๋าเดินทางในกรณีที่เกิดกว่าสายการบินกำหนด



ค่าใช้จ่ายส่วนตัวนอกเหนือจากรายการ เช่น ค่าเครื่องดื่ม, ค่าอาหารที่สั่งเพิ่ม, ค่าโทรศัพท์ ฯลฯ สำหรับท่านที่รับประทานอาหารพิเศษ อาหารเจ หรือไม่ทานเนื้อสัตว์ ไม่ทานหมู ไม่ทานไก่ และมีความจำเป็นให้ทางบริษัท จัดเตรียมอาหารไว้ให้ท่านเป็นพิเศษนอกเหนือจากที่กรุ๊ปจัดไว้ในรายการ ขอสงวนสิทธิ์ในการเรียกเก็บค่าใช้จ่ายเพิ่มเติมตามจริงเท่านั้น



ค่าธรรมเนียมเอกสารเข้าเมืองสำหรับผู้ถือพาสปอร์ตต่างประเทศ

(ทางรัฐบาลจีนประกาศยกเลิกวีซ่าให้กับคนไทย ผู้ที่ประสงค์จะพำนักระยะสั้นในประเทศจีน ในรอบ 6 เดือน ไม่เกิน 90 วัน **ถ้ากรณีทางรัฐบาลจีนประกาศให้กลับมาใช้วีซ่า ผู้เดินทางจะต้องเสียค่าใช้จ่ายเพิ่มในการขอวีซ่าตามสถานทูตกำหนด)



2UTFU-SL009 เฉิงตู ฉงชิ่ง มรดกโลกพระหินแกะสลักต้าจู๋ อุทยานหลุมบ่อฟ้า อุทยานเขานางฟ้า อุทยานภูเขาสี่ตฤณี อุทยานปี้ผิงโกว (นั่งรถไฟความเร็วสูง) *ไม่ลงร้านช้อปปิ้ง* 7วัน 6คืน โดยสายการบิน Thai Lion Air (SL)



LINE @etravelway

Facebook @etravelway.fire

Instagram @etravelway.sky

Emergency call only : 0853642449

Email tour.bkk@etravelway.com

YouTube www.youtube.com/etravelway

www.etravelway.com

VS260526

Page 21 of 25





⚠️ เงื่อนไขการให้บริการ

1. การเดินทางในแต่ละครั้งจะต้องมีผู้โดยสารจำนวน 9 ท่านขึ้นไป ถ้าผู้โดยสารไม่ครบจำนวนดังกล่าว ทางบริษัทฯ ขอสงวนสิทธิ์ในการเปลี่ยนแปลงราคาหรือยกเลิกการเดินทาง
2. ในกรณีที่ลูกค้าต้องออกตัวโดยสารภายในประเทศ กรุณาติดต่อเจ้าหน้าที่ของบริษัทฯ เพื่อเช็คว่ากรุ๊ปมีการคอนเฟิร์มเดินทางก่อนทุกครั้ง เนื่องจากสายการบินอาจมีการปรับเปลี่ยนไฟลท์บิน หรือเวลาบิน โดยไม่ได้แจ้งให้ทราบล่วงหน้า ทางบริษัทฯ จะไม่รับผิดชอบใด ๆ ในกรณี ถ้าท่านออกตัวภายในโดยไม่แจ้งให้ทราบและหากไฟลท์บินมีการปรับเปลี่ยนเวลาบินเพราะถือว่าท่านยอมรับในเงื่อนไขดังกล่าว
3. การชำระค่าบริการ
 - 3.1 กรุณาชำระมัดจำ ท่านละ 15,000 บาท
 - 3.2 กรุณาชำระค่าทัวร์เต็มจำนวน ในกรณีที่ค่าทัวร์ราคาต่ำกว่า 10,000 บาท
 - 3.3 กรุณาชำระค่าทัวร์ส่วนที่เหลือ 30 วันก่อนออกเดินทาง **45 วันก่อนเดินทางสำหรับช่วงสงกรานต์และปีใหม่**
 - 3.4 กรณีวันเดินทางน้อยกว่า 21 วัน หรือราคาทัวร์โปรโมชั่น ต้องชำระค่าทัวร์เต็มจำนวนเท่านั้น
4. กรณีผู้เดินทางที่ต้องการความช่วยเหลือเป็นพิเศษ เช่น การขอใช้วีลแชร์ที่สนามบิน กรุณาแจ้งบริษัทฯ อย่างน้อย 7 วันก่อนการเดินทาง หรือเริ่มตั้งแต่ท่านจองทัวร์ มิฉะนั้นทางบริษัทฯ ไม่สามารถจัดการได้ล่วงหน้า ทางบริษัทฯ ขอสงวนสิทธิ์ในการเรียกเก็บค่าใช้จ่ายตามจริงที่เกิดขึ้นกับผู้เดินทาง (ถ้ามี)
5. กรณีใช้หนังสือเดินทางราชการ (เล่มน้ำเงิน) เดินทางเพื่อการท่องเที่ยวเกี่ยวกับคณะทัวร์ หากท่านถูกปฏิเสธในการเข้า-ออกประเทศใด ๆ ก็ตาม ทางบริษัทฯ ขอสงวนสิทธิ์ไม่คืนค่าทัวร์และรับผิดชอบใด ๆ ทั้งสิ้น
6. *ทางบริษัทฯ ทำหน้าที่เป็นเพียงตัวแทนในการประสานงานการเดินทางเท่านั้น และ ขอสงวนสิทธิ์ปฏิเสธความรับผิดชอบและไม่สามารถคืนเงินค่าบริการหรือชดเชยค่าเสียหายใดๆ ได้ในทุกกรณี สำหรับความสูญเสีย, ความเสียหาย, หรือค่าใช้จ่ายที่เพิ่มขึ้นของนักท่องเที่ยว ซึ่งเกิดจากเหตุสุดวิสัยและปัจจัยที่นอกเหนือการควบคุมของบริษัทฯ อาทิเช่น: ภัยธรรมชาติ, สภาพอากาศแปรปรวน, ภัยสงคราม, การจลาจล, การนัดหยุดงาน, โรคระบาด, การยกเลิก/ล่าช้า/เปลี่ยนแปลงตารางการบิน, ความขัดข้องของการคมนาคม, อุบัติเหตุ, ความเจ็บป่วย, การสูญหายหรือเสียหายของสัมภาระ, ตลอดจนการถูกปฏิเสธการเข้า-ออกเมืองหรือข้อห้ามทางกฎหมายจากเจ้าหน้าที่รัฐ ทั้งนี้ บริษัทฯ จะให้ความช่วยเหลือทางด้านการประสานงานอย่างสุดความสามารถ*

⚠️ เงื่อนไขอื่นๆ

โปรดตรวจสอบ PASSPORT : กรุณานำพาสปอร์ตติดตัวมาในวันเดินทาง พาสปอร์ตต้องมีอายุไม่ต่ำกว่า 6 เดือน หรือ 180 วัน ขึ้นไปก่อนการเดินทาง และต้องมีหน้ากระดาษอย่างน้อย 6 หน้า
หมายเหตุ : สำหรับผู้เดินทางที่อายุไม่ถึง 18 ปี และไม่ได้เดินทางกับบิดา มารดา ต้องมีจดหมายยินยอมให้บุตรเดินทางไปยังต่างประเทศจากบิดาหรือมารดาแนบมาด้วย



(นั่งรถไฟความเร็วสูง) *ไม่ลงร้านช้อปปิ้ง* 7วัน 6คืน โดยสายการบิน Thai Lion Air (SL)





✖ **เงื่อนไขการยกเลิก**

**กรณีการขอยกเลิกการเดินทาง หรือเลื่อนการเดินทาง นักท่องเที่ยวหรือตัวแทนจำหน่าย(ผู้มีชื่อในเอกสารการจอง) จะต้องแพช อีเมลล์ หรือ มาเซ็นเอกสารการยกเลิกที่บริษัท อย่างเป็นทางการใดอย่างหนึ่ง เพื่อเป็นการแจ้งยกเลิกกับทางบริษัทอย่างเป็นทางการเป็นลายลักษณ์อักษร (ทางบริษัทไม่ขอรับยกเลิกการจอง ผ่านทางโทรศัพท์ไม่ว่ากรณีใดๆ)

**กรณีนักท่องเที่ยวหรือตัวแทนจำหน่าย ต้องการขอรับเงินค่าบริการคืน นักท่องเที่ยวหรือตัวแทนจำหน่าย (ผู้มีชื่อในเอกสารการจอง) จะต้องแพช อีเมลล์ หรือ มาเซ็นเอกสารการขอรับเงินคืนที่บริษัท อย่างเป็นทางการใดอย่างหนึ่ง เพื่อทำเรื่องขอรับเงินค่าบริการคืน โดยแนบหนังสือมอบอำนาจพร้อมหลักฐานประกอบการมอบอำนาจ หลักฐานการชำระเงินค่าบริการต่างๆ และหน้าสมุดบัญชีธนาคารที่ต้องการให้นำเงินเข้าให้ครบถ้วน โดยมีเงื่อนไขการคืนเงินค่าบริการ ตาม "ประกาศคณะกรรมการธุรกิจนำเที่ยวและมัคคุเทศก์ เรื่อง หลักเกณฑ์เกี่ยวกับการกำหนดอัตราการจ่ายเงินค่าบริการคืนให้แก่นักท่องเที่ยว พ.ศ. 2563" ดังนี้

ยกเลิก ไม่น้อยกว่า 30 วันก่อนการเดินทาง (ไม่นับวันเดินทาง)

คืนเงินค่าทัวร์เต็มจำนวน ยกเว้น ค่าใช้จ่ายที่เกิดขึ้นจริงเพื่อการเตรียมการนำเที่ยว ทั้งหมด เช่น ค่ามัดจำตัวเครื่อง ค่าบริการแลนด์ ต่างประเทศ เป็นต้น

การยกเลิกเดินทางกับกรุ๊ปที่ออกเดินทางช่วงเทศกาลวันหยุด เช่น ปีใหม่, สงกรานต์ เป็นต้น

บางสายการบินมีการกีดกันมัดจำที่นิ่งกับสายการบิน และค่ามัดจำที่พิค รวมถึงเที่ยวบินพิเศษ เช่น CHARTER FLIGHT **จะไม่มีการคืนเงินมัดจำ หรือ ค่าทัวร์ทั้งหมดที่ชำระแล้ว** ไม่ว่าจะยกเลิกด้วยกรณีใดๆ

ยกเลิก ไม่น้อยกว่า 15-29 วันก่อนเดินทาง (ไม่นับวันเดินทาง)

คืนเงิน 50% ของค่าทัวร์ทั้งหมด ยกเว้น ค่าใช้จ่ายที่เกิดขึ้นจริงเพื่อการเตรียมการนำเที่ยวทั้งหมด เช่น ค่ามัดจำตัวเครื่อง ค่าบริการแลนด์ ต่างประเทศ เป็นต้น

หากท่านงดการใช้บริการรายการใดรายการหนึ่งหรือไม่เดินทางพร้อมคณะ

ทางบริษัทฯ จะถือว่าท่านสละสิทธิ์ **ไม่อาจเรียกร้องค่าบริการและเงินมัดจำคืน ไม่ว่าจะกรณีใดๆ ทั้งสิ้น**

ยกเลิก น้อยกว่า 15 วันก่อนการเดินทาง

ทางบริษัทฯ ขอสงวนสิทธิ์ ไม่คืนเงินค่าทัวร์ทั้งหมด การจ่ายเงินคืนแก่นักท่องเที่ยวตามข้อกำหนดด้านบน ซึ่งมีการหักเงินในบางส่วนนั้น เนื่องจากทางบริษัทมีค่าใช้จ่ายที่ได้จ่ายจริงเพื่อการเตรียมการนำเที่ยวไปแล้ว เช่น การมัดจำที่นิ่งบัตรโดยสารเครื่องบิน การจองที่พัก และ ค่าใช้จ่ายที่จำเป็นอื่นๆ เป็นต้น

กรณีนักท่องเที่ยวตรวจคนเข้าเมืองในกรุงเทพฯ และต่างประเทศปฏิเสธการเดินทางออกหรือเข้าประเทศที่ระบุ

บริษัทฯ ขอสงวนสิทธิ์ที่จะไม่คืนค่าทัวร์ ไม่ว่าจะกรณีใดๆ ***สำคัญ !!** บริษัททำธุรกิจเพื่อการท่องเที่ยวเท่านั้น ไม่สนับสนุนการเดินทางเข้าญี่ปุ่นโดยผิดกฎหมาย ลูกค้าต้องผ่านการตรวจคนเข้าเมืองด้วยตัวของตนเอง โดยมีมัคคุเทศก์ไม่สามารถช่วยเหลือใดๆ ได้ทั้งสิ้น *



2UTFU-SL009 เฉิงตุ ฉงซิง มรดกโลกพระหินแกะสลักต้าจู๋ อุทยานหลุมบ่อฟ้า อุทยานเขานางฟ้า อุทยานภูเขาสี่ตระกูล อุทยานปีผิงโกว (นั่งรถไฟความเร็วสูง) *ไม่ลงร้านช้อปปิ้ง* 7วัน 6คืน โดยสายการบิน Thai Lion Air (SL)





สำคัญ โปรดอ่านเงื่อนไขที่ท่านควรทราบ



ข้อมูลสำคัญเกี่ยวกับสายการบิน

การจัดที่นั่งบนเครื่องบินจะถูกกำหนดโดยสายการบิน ซึ่งจะดำเนินการผ่านระบบอัตโนมัติ ผู้โดยสารไม่สามารถเลือกที่นั่งได้ และที่นั่งอาจไม่ได้อยู่ติดกัน ซึ่งบริษัทไม่สามารถเข้าไปจัดการได้แต่อย่างใด



ข้อมูลสำคัญเกี่ยวกับโรงแรมที่พัก

ห้องพักในโรงแรมอาจมีความแตกต่างกัน ดังนั้น ห้องพักประเภทห้องเดี่ยว (Single) ห้องพักร่วม (Twin/Double) และห้องพักร่วมสำหรับ 3 ท่าน (Triple) อาจไม่ได้ตั้งอยู่ในอาคารหรือชั้นเดียวกัน



เงื่อนไขและข้อควรทราบอื่นๆ ที่ไปที่ท่านควรทราบ

รายการทัวร์อาจมีการปรับเปลี่ยนหรือยกเลิกตามสภาพอากาศและความเหมาะสม โดยคำนึงถึงความปลอดภัยของผู้เดินทางเป็นหลัก โดยไม่จำเป็นต้องแจ้งให้ทราบล่วงหน้า

อัตราค่าทัวร์ที่น่าเสนอนี้ ได้รวมภาษีน้ำมันและภาษีสนามบินตามอัตราปัจจุบัน ณ วันที่ออกโปรแกรมแล้ว อย่างไรก็ตาม หากก่อนวันเดินทาง ทางสายการบิน มีการประกาศปรับขึ้นค่าภาษีน้ำมัน ภาษีสนามบิน หรือมีค่าใช้จ่ายเพิ่มส่วนอื่นๆ (แม้ว่าทางบริษัทฯ จะได้ทำการออกตั๋วเครื่องบินไปแล้วก็ตาม) ทางบริษัทฯ ขอความกรุณาเรียกเก็บค่าใช้จ่ายในส่วนนี้เพิ่มตามความเป็นจริง

ไม่รับผิดชอบค่าใช้จ่าย ตัวเครื่องบินภายในประเทศทุกกรณี

กรณีที่ท่านเดินทางจากต่างจังหวัด ค่าใช้จ่ายในการเดินทางเช่น ตัวเครื่องบิน รถไฟ รถทัวร์ ที่พัก ไม่ได้ อยู่ในรายการทัวร์ รวมถึงกรณีที่เกี่ยวข้อง (ภายในประเทศ) มีการเปลี่ยนแปลงอันเนื่องมาจาก สายการบิน เปลี่ยนแปลงเวลาบิน เที่ยวบิน ยกเลิกเที่ยวบิน หรือสาเหตุสุดวิสัยอื่นๆ ทางบริษัทฯ จะไม่รับผิดชอบค่าใช้จ่ายในส่วนนี้



หากทำการชำระเงินแล้ว

ทางบริษัทขอสงวนสิทธิ์ในการถือว่าท่านได้ยอมรับเงื่อนไขดังกล่าวแล้ว และจะไม่มี การฟ้องร้องใดๆ เนื่องจากท่านได้ยอมรับเงื่อนไขในการให้บริการแล้ว



2UTFU-SL009 เฉิงตู ฉงชิ่ง มรดกโลกพระหินแกะสลักต้าจู๋ อุทยานหลุมบ่อฟ้า อุทยานเขานางฟ้า อุทยานภูเขาสี่ตวรรษ อุทยานปี้ผิงโกว (นั่งรถไฟความเร็วสูง) *ไม่ลงร้านช้อปปิ้ง* 7วัน 6คืน โดยสายการบิน Thai Lion Air (SL)





ตัวอย่างประเภทห้องพัก



****รูปภาพห้องพักเป็นเพียงภาพสื่อถึงประเภทของเตียงเท่านั้น ไม่ใช่ภาพห้องพักจริงสำหรับการเข้าพัก****



2UTFU-SL009 เฉิงตู ฉงชิ่ง มรดกโลกพระหินแกะสลักต้าจู๋ อุทยานหลุมบ่อฟ้า อุทยานเขานางฟ้า อุทยานภูเขาสี่ตฤณี อุทยานปี้เผิงโกว (นั่งรถไฟความเร็วสูง) *ไม่ลงร้านช้อปปิ้ง* 7วัน 6คืน โดยสายการบิน Thai Lion Air (SL)

