



by VR Agency Travel & Trade Co. Ltd.  
ใบอนุญาต/Travel License: 11/11450

SINCE 2003  
eTravelWay.com

LINE @etravelway  
Instagram etravelway

Facebook @etravelway  
WhatsApp 021166395

A24628

ECO-PVG2601\_9C

4 วัน 2 คืน

# เซี่ยงไฮ้ ออมเค้

## ตะลุยเมืองที่ไม่เคยหลับไหล



ราคาเริ่มต้น

# 13,988.-

- ✓ เช็คนำรูปถ่ายกับเรือหลุยส์วิตตอง
- ✓ ชมแสงสีเสียงของมหานครเซี่ยงไฮ้
- ✓ เที่ยวเมืองโบราณน้ำถังซี

เดินทาง : ก.ค.-ส.ค. 69



น้ำหนักกระเป๋า : 20 kg. | พักโรงแรมหรู : 4 ดาว | อาหาร : 5 มื้อ

พักในเมืองโบราณน้ำ 1 คืน ฟรี! ชุดถ่ายรูป สักการะวัดพระหยกขาว ชมความงามสวนดอกไม้ทางใจ



LINE @etravelway  
@etravelway.fire  
@etravelway.sky

Emergency call only : 0853642449  
tour.bkk@etravelway.com  
www.youtube.com/etravelway

www.etravelway.com  
VS100626  
Page 1 of 15





# เชียงใหม่ ออมเค้

ตะลุยเมืองที่ไม่เคยหลับไหล

## 4 วัน 2 คืน

รหัส : ECO-PVG2601\_9C



เที่ยวบินขาไป		
เที่ยวบิน	<b>BKK</b>	<b>PVG</b>
<b>9C8756</b>	<b>02.35</b>	<b>08.05</b>



เที่ยวบินขากลับ		
เที่ยวบิน	<b>PVG</b>	<b>BKK</b>
<b>9C8755</b>	<b>21.50</b>	<b>01.35</b>

วันที่	โปรแกรมท่องเที่ยว	อาหาร			ที่พัก
		เช้า	กลางวัน	เย็น	
1	สนามบินสุวรรณภูมิ				
2	สนามบินช่างไห่ผู้ตง - Hangzhou Flower Garden - สวนชาหลงจิ่ง ล่องเรือทะเลสาบซีหู (Option ล่องเรือทะเลสาบซีหู) ถนนคนเดิน Habin Road				HANGZHOU TANGXIRENJIA HOTEL หรือเทียบเท่า
3	หางโจว - เมืองน้ำถังซี (ไม่รวมเรือ) - ร้านยาบัวหิมะ - หาดไว่ทาน - ถนนนานกิง ( Option อุโมงค์เลเซอร์+Sky walk + บุปเฟตซ์ซาบู + ปิ้งย่าง เครื่องดื่มไม่อั้น)				WEITING HOTEL หรือเทียบเท่า
4	วัดพระหยกขาว - สวนลอยฟ้าพันต้น - ร้านกาแฟสตาร์บัค - เรือหลุยส์วิตตอง Florentia Village Outlet - สนามบินเซี่ยงไฮ้ผู้ตง - สนามบินสุวรรณภูมิ				



อาหาร 5 มื้อ



ที่พัก 4 คืน



กระเป๋า 20 KG.  
ถือขึ้นเครื่อง 7 KG.  
(แบบกระเป๋าไม่มีล้อ)



รายการทัวร์อาจมีการสลับปรับเปลี่ยนตามความเหมาะสม โดยสถานการณ์หน้างานเป็นหลัก แต่จะเที่ยวครบทุกรายการ





วันเดินทาง	จำนวน	ราคาผู้ใหญ่ พัก 2-3 ท่าน	พักเดี่ยว (ชำระเพิ่ม)
02 - 05 กรกฎาคม 2569	20+1	13,988	2,500
10 - 13 กรกฎาคม 2569	20+1	14,988	2,500
22 - 25 กรกฎาคม 2569	20+1	14,988	2,500
24 - 27 กรกฎาคม 2569	20+1	14,988	2,500
30 - 02 สิงหาคม 2569	20+1	15,988	2,500
09 - 12 สิงหาคม 2569	20+1	14,988	2,500
13 - 16 สิงหาคม 2569	20+1	15,988	2,500
19 - 22 สิงหาคม 2569	20+1	15,988	2,500

อัตราค่าทัวร์ไม่รวมค่าทิปไกด์ท้องถิ่นและคนขับรถ ท่านละ 2,000 บาท / \*\* ไม่รับลูกค้าจอยแลนด์ \*\*  
เข้าร้านรัฐบาล 2 ร้าน (ร้านชา / ร้านยาบัวหิมะ)





**โปรดอ่านอย่างละเอียด:**

- เนื่องจากห้องพักของโรงแรมในประเทศจีนนั้น มีห้องพักประเภท DOUBLE BED (DBL) ค่อนข้างจำกัด หากลูกค้ามีความประสงค์จะพักห้องประเภทนี้ กรุณาแจ้งเจ้าหน้าที่ล่วงหน้าก่อนทำการจองเท่านั้น บริษัทฯ จะยึดประเภทห้องพักตามใบจองจากบริษัทเอเจนซี่ที่ท่านทำการจองทัวร์มาเท่านั้น หากมีการปรับเปลี่ยนห้องพักในระยะเวลาใกล้วันเดินทาง ขอสงวนสิทธิ์เปลี่ยนแปลงประเภทห้องพัก หรือเรียกเก็บค่าใช้จ่ายเพิ่มเติม
- **จองทัวร์พร้อม **\*\*ชำระค่าทัวร์เต็มจำนวน\*\*** ก่อนการเดินทางอย่างน้อย 5-7 วัน มิเช่นนั้นจะถูกยกเลิกการจองโดยอัตโนมัติ (ช่วงวันหยุดยาวหรือวันหยุดนักขัตฤกษ์ ควรชำระก่อนเดินทางไม่น้อยกว่า 30 วัน)**
- โรงแรมที่ระบุในรายการทัวร์เป็นเพียงโรงแรมที่นำเสนอเบื้องต้นเท่านั้น ซึ่งอาจจะมีการเปลี่ยนแปลง แต่โรงแรมที่เข้าพักจะเป็นระดับเดียวกันเท่านั้น ตามมาตรฐานโรงแรมประเทศจีน
- การท่องเที่ยวภายในอุทยานต่างๆ โกดท์ท้องถิ่นและหัวหน้าทัวร์จะใช้วิจารณญาณในการจัดการโปรแกรมท่องเที่ยวตามจุดต่างๆ ภายในอุทยาน แต่ด้วยปัจจัยต่างๆ อาจทำให้เก็บบางสถานที่ไม่ครบ หรือไม่ใช้จุดที่ระบุในรายการ ซึ่งจะขึ้นอยู่กับการใช้เวลาในแต่ละสถานที่ การรักษาเวลาของคณะ และสภาพอากาศในวันนั้นๆ
- โปรแกรมทัวร์ที่ต้อง **ลงร้านรัฐบาล** หากท่านไม่ประสงค์จะเข้าร้านรัฐบาลจะมีค่าใช้จ่ายเพิ่ม **ท่านละ 400 หยวน/ร้าน**
- โปรแกรมที่มีการเดินทางด้วยรถไฟความเร็วสูง กรณีเปลี่ยนแปลงคนเดินทางจะต้องทำการออกตั๋วรถไฟความเร็วสูงใหม่เท่านั้น ไม่สามารถเปลี่ยนแปลงชื่อผู้เดินทางได้ทุกกรณี หากตั๋วรถไฟรอบที่ระบุในโปรแกรมการเดินทางเต็ม หรือไม่สามารถทำการจองได้ อาจจะมีการสลับปรับเปลี่ยนรอบรถไฟหรือสถานีต้นทาง/ปลายทาง
- อาหารบนเครื่องทั้งขาไปและขากลับ (เฉพาะสายการบินประเทศจีน) อาจจะมีการปรับเปลี่ยนจากอาหารอุ่นร้อนเป็นอาหารว่าง หรือยกเลิกโดยไม่แจ้งล่วงหน้า ทั้งนี้ขึ้นอยู่กับสายการบินเป็นผู้กำหนด
- เที่ยวบินแบบเหมาลำ (Charter Flight) กรณียกเลิกการเดินทางไม่สามารถคืนค่าตั๋วเครื่องบินได้ทุกกรณี
- ทางบริษัทฯ ขอสงวนสิทธิ์ไม่หักคืนค่าวีซ่าในทุกกรณี เนื่องจากทางรัฐบาลไทย-จีนประกาศยกเลิกวีซ่า (ตั้งแต่ 1 มี.ค. 67 เป็นต้นไป) หากมีการเปลี่ยนแปลงจะยึดตามเงื่อนไขท้ายรายการระบุ
- พาสปอร์ตต้องมีอายุการใช้งาน **ไม่ต่ำกว่า 6 เดือน** นับจากวันที่เดินทางกลับเข้าประเทศไทย และมีหน้าว่างสำหรับลงตราประทับวีซ่า และประทับตราเข้า-ออกประเทศ **อย่างน้อย 2 หน้าเต็ม**





**วันแรก      สนามบินสุวรรณภูมิ**

23.30 น.      พร้อมกันที่ **สนามบินสุวรรณภูมิ** อาคารผู้โดยสารขาออก ชั้น 4 ประตู 3 ณ เคาน์เตอร์ **สายการบินสปริงส์แอร์ (9C)** โดยมีเจ้าหน้าที่อำนวยความสะดวกแก่ทุกท่าน

**\*\* ตัวเครื่องบินของคณะเป็นตัวกรุ๊ปไม่สามารถล็อกที่นั่ง หรือเลือกที่นั่งบนเครื่องได้ ซึ่งเป็นไปตามเงื่อนไขของสายการบิน \*\***

**วันที่สอง      สนามบินช่างใต้ผู้ตง • Hangzhou Flower Garden • สวนชาหลงจิ่ง • ล่องเรือทะเลสาบซีหู (Option ล่องเรือทะเลสาบซีหู) • ถนนคนเดิน Habin Road**

02.35 น.      ออกเดินทางสู่ **มหานครเซี่ยงไฮ้** ประเทศจีน โดยเที่ยวบินที่ **9C8756 (ไม่มีบริการอาหารบนเครื่อง)**

08.05 น.      เดินทางถึง **สนามบินเซี่ยงไฮ้ผู้ตง** ผ่านพิธีการตรวจคนเข้าเมืองเป็นที่เรียบร้อยแล้ว (เวลาท้องถิ่นที่จีน เร็วกว่าประเทศไทย 1 ชั่วโมง กรุณาปรับเวลาของท่านเพื่อความสะดวกในการนัดหมาย) หลังผ่านขั้นตอนการตรวจคนเข้าเมือง และตรวจรับสัมภาระเรียบร้อยแล้ว ยินดีต้อนรับทุกท่านสู่ **สาธารณรัฐประชาชนจีน**

จากนั้น      นำท่านชมความงามของ **สวนดอกไม้หางโจว (Hangzhou Flower Garden) สวนสวยระดับ 5 ดาว** ที่รวบรวมมนต์เสน่ห์แห่งธรรมชาติและศิลปะการจัดสวน แบบเจียงหนานโบราณไว้อย่างลงตัว ภายในท่านจะได้สัมผัสกับบรรยากาศอันเงียบสงบ ท่ามกลางหมู่ **ดอกไม้นานาพันธุ์** ที่จะผลัดเปลี่ยนหมุนเวียนกันบานสะพรั่งตามฤดูกาล ถือเป็นจุดพักผ่อนทางสายตาที่สมบูรณ์แบบสำหรับผู้ที่ต้องการเก็บภาพบรรยากาศสวนจีนขนานแท้ ที่ผสมผสานเข้ากับทัศนียภาพอันงดงามริมฝั่งทะเลสาบซีหูได้อย่างน่าอัศจรรย์





**จากนั้น** นำท่านเดินทางสู่ **สวนชาหลงจิ่ง** แหล่งกำเนิดของ **"ชาบ่อน้ำมังกร"** สุดยอดใบชาเขียวที่ทรงคุณค่าและมีชื่อเสียงที่สุดในโลก จนได้รับสมญานามว่าเป็นจักรพรรดิแห่งชา ท่านจะได้สัมผัสกับทัศนียภาพอันเขียวชอุ่มของไร่ชาที่เรียงรายเป็นขั้นบันไดอย่างสุดลูกหูลูกตาบนเนินเขา พร้อมสูดอากาศบริสุทธิ์ และถ่ายรูปในมุมสวยๆ ท่ามกลางบรรยากาศธรรมชาติที่โอบล้อมไปด้วยหุบเขาและตำนานอันเก่าแก่ที่สืบทอดกันมานับพันปีของเมืองหางโจว



**กลางวัน** ๑๐ **บริการอาหารกลางวัน ณ ภัตตาคาร**

**ออฟชั่น: ล่องเรือทะเลสาบซีหู** ภูมิทัศน์เมื่อดงามแห่งเมืองหางโจวที่ได้รับการขึ้นทะเบียนเป็นมรดกโลกทางวัฒนธรรม โดยท่านจะได้ล่องเรือล่องไปตามผืนน้ำอันหนึ่งสงบ ตีมต่ากับทัศนียภาพอันสวยงามราวกับภาพวาดพู่กันจีน ชมสัญลักษณ์สำคัญอย่าง "เจดีย์สามสระสะท้อนพระจันทร์" และสะพานหกที่เต็มไปด้วยตำนานความรักของนางพญางูขาว ท่ามกลางบรรยากาศสุดโรแมนติก **ราคา 90 หยวน / ท่าน (ชำระได้กับทางไถ่ท้องถิ่นและหัวหน้าทัวร์)**

**นำท่าน** เช็คอินสู่ **ถนนคนเดิน Hubin Road** ถนนคนเดินริมทะเลสาบซีหู ที่ผสมผสานความคลาสสิกของสถาปัตยกรรมจีนเข้ากับความทันสมัยของมหานครยุคใหม่ได้อย่างลงเพิลิตเพิลินกับการเดินเลือกซื้อสินค้าแบรนด์เนมชั้นนำระดับโลกและแบรนด์ดังของจีน ท่ามกลางบรรยากาศถนนกว้างขวางที่ตกแต่งอย่างสวยงาม ซึ่งบริเวณนี้ยังเต็มไปด้วยร้านอาหารระดับมิชลินไกด์และคาเฟ่สุดชิคให้ท่านได้อิสระช้อปปิ้งและเก็บภาพบรรยากาศแสงสีในยามค่ำคืนของเมืองหางโจวอย่างจุใจ



**เย็น** ๑๐ **อิสระอาหารเย็นตามอัธยาศัย**

**จากนั้น** พักที่ **HANGZHOU TANGXIRENJIA HOTEL** หรือเทียบเท่าระดับ **★★★** (ถ่ายรูปชุด Tang Suit ฟรี)





วันที่สาม      ทางโจว - เมืองน้ำถังซี (ไม่รวมเรือ) - ร้านยาบัวหิมะ - หาดไ่ว่ทาน - ถนนนานกิง  
(Option อุโมงค์เลเซอร์+Sky walk + บุฟเฟ่ต์ชาบู + บั้งย่าง เครื่องดื่มไม่อื่น)

**เช้า**                      ๑๑ บริการอาหารเช้า ณ ห้องอาหารโรงแรม

**นำท่าน**                สัมผัสมนต์เสน่ห์ **เมืองน้ำถังซี** เมืองเก่าริมน้ำที่มีประวัติศาสตร์ยาวนานกว่าพันปี และเป็นจุดยุทธศาสตร์สำคัญของคลองขุดตัวยวี่นเหอ (Grand Canal) มรดกโลกทางวัฒนธรรม ชมสัญลักษณ์อันโดดเด่น **“สะพานกวงจี้”** สะพานหิน 7 โค้งเพียงแห่งเดียวที่ทอดข้ามคลองสายหลัก ให้ท่านได้ทอดน่องชมวิถีชีวิตชาวบ้านริมน้ำและสถาปัตยกรรมบ้านเรือนแบบจีนโบราณที่ยังคงความงดงามและเจียบสงบ (ไม่รวมค่าล่องเรือ)



**จากนั้น**                เดินทางสู่ **ร้านยาบัวหิมะ** รับฟังเรื่องราวการแพทย์แผนจีนที่มีมาอย่างยาวนาน พร้อมเลือกซื้อผลิตภัณฑ์ยอดนิยม **“บัวหิมะ”** ซึ่งได้รับความนิยมอย่างมาก เป็นของฝากชิ้นซื้อที่พลาดไม่ได้เมื่อมาเยือนเมืองจีน

**กลางวัน**                ๑๑ บริการอาหารกลางวัน ณ **ภัตตาคาร**

**นำท่านสู่**                **หาดไ่ว่ทาน หรือ เดอะบันด์ แลนด์มาร์คอันดับหนึ่ง** ของมหานครเซี่ยงไฮ้ เดินชมความสง่างามของกลุ่มอาคารสไตล์ตะวันตกย้อนยุค ที่ตั้งตระหง่านเลียบบแม่น้ำหวงผู่ พร้อมชมวิวาโนรามาของหอไข่มุกและตึกระฟ้าฝั่งผู้ตง ซึ่งเป็นจุดถ่ายรูปที่สะท้อนถึงความรุ่งเรืองของเซี่ยงไฮ้ได้ดีที่สุด





**นำท่าน**

**อิสระช้อปปิ้ง ถนนนานกิง** เป็นย่านการค้าที่คึกคักที่สุดแห่งหนึ่งในเมือง มีประวัติศาสตร์ยาวนานกว่า 100 ปี ปัจจุบันย่านนี้ผสมผสานระหว่างศูนย์การค้าบนอาคารสูงและอาคารสไตล์โคโลเนียลปะปนไปกับร้านค้าริมถนน มีสินค้าแบรนด์เนม ร้านอาหารฟาสต์ฟู้ดนานาชาติ ร้านขายผ้าไหม และร้านขายหยก **จุด**



**ที่ห้ามพลาด!** ร้าน **POPMART FLAGSHIP STORE** หนึ่งในสวรรค์ของคนรักอาร์ททอย จุดสังเกต คือ ร้านจะอยู่ติดหัวมุมถนนมีขนาดใหญ่โตถึง 2 ชั้น ซึ่งสังเกตได้ง่ายมากๆ และ **ร้าน MINISO LAND** อาณาจักรมินิโซแห่งแรกของจีน รวมตัวการ์ตูนน่ารักๆ ไว้มากมาย

**เย็น**

**1๐ อิสระอาหารเย็นตามอัธยาศัย**

**จากนั้น**

**พักที่ WEITING HOTEL หรือเทียบเท่าระดับ ★★★★★**



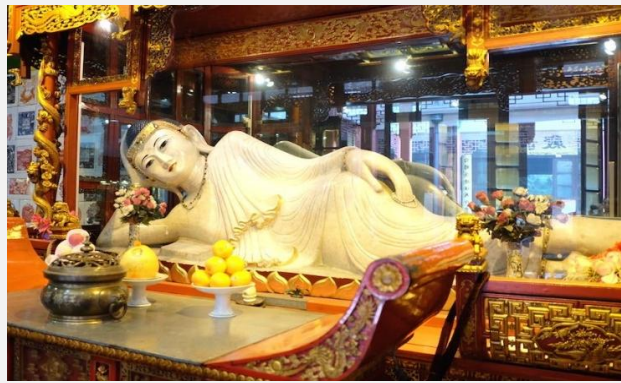


**ออฟชั่น:** อุโมงค์เลเซอร์ เป็นอุโมงค์ลอดใต้แม่น้ำหวงผู้แห่งแรกในประเทศจีน ที่เชื่อมระหว่างย่านเดอะบันด์ (The Bund) และ หอไข่มุก (Oriental Pearl Tower) โดยใช้ธรรงไฟฟ้าขนาดเล็กที่นำผู้โดยสารเดินทางข้ามฝั่ง พร้อมชมการแสดงแสง สี และเสียง เลเซอร์สุดล้ำ **Sky walk** ตั้งอยู่บนชั้น 88 ของตึกจินเหมมาใจกลางย่านลูเจียจู่ย (Lujiazui) เป็นทางเดินกระจกกลางแจ้งแบบไร้ราว กั้นที่ระดับความสูง 340 เมตร ซึ่งคุณจะต้องสวมชุดนิรภัยเพื่อออกไปเดินชมวิวเมืองแบบ 360 องศา รวมอาหารเย็นเมนู บุฟเฟต์ซาบู ปิ้งย่าง และ เครื่องดื่มไม่อั้น **ราคา 220 หยวน / ท่าน (ชำระได้กับทางไคต๋องถิ่นและหัวหน้าทัวร์)**

**วันที่สี่** วัดพระหยกขาว • สวนลอยฟ้าพินตัน • ร้านกาแฟสตาร์บัค • เรือหลุยส์วิตตอง • Florentia Village Outlet • สนามบินเชียงใหม่ผู้ตง • สนามบินสุวรรณภูมิ

**เช้า** ๑๑ บริการอาหารเช้า ณ ห้องอาหารโรงแรม

**นำท่าน** เดินทางไปยัง **วัดพระหยกขาว** วัดชื่อดังที่มีความสำคัญที่สุดแห่งหนึ่งของเมืองเชียงใหม่ ชมความงดงามขององค์พระพุทธรูปปางมารวิชัยและปางไสยาสน์ที่ **อัญเชิญมาจากประเทศเมียนมา** ซึ่งแกะสลักจากหยกขาวทั้งองค์อย่างประณีตงดงาม พร้อมชมสถาปัตยกรรมอารามจีนโบราณที่เปี่ยมด้วยความศรัทธาและความเจียบสงบ

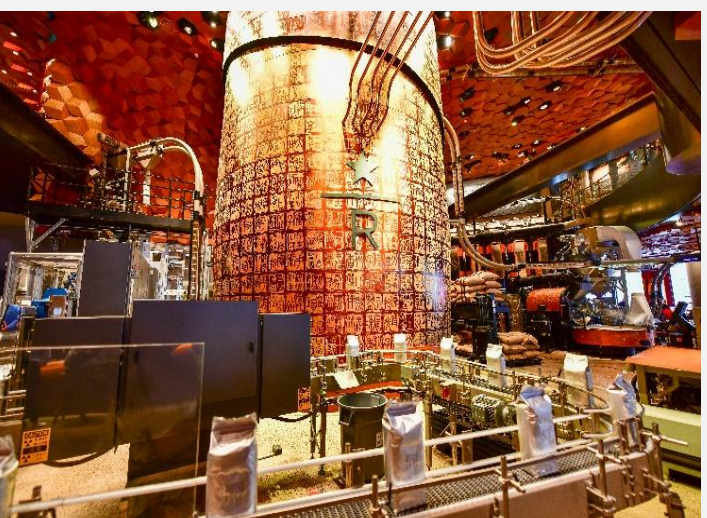


**จากนั้น** เดินทางไปยัง **สวนลอยฟ้าพินตัน** สถาปัตยกรรมภูเขาต้นไม้ที่ได้รับการขนานนามว่าเป็น "สวนลอยฟ้าแห่งบาบิโลน" ยุคปัจจุบัน โดดเด่นด้วย **เสาคอนกรีตลดหลั่นกันกว่า 1,000 ต้น** ที่ประดับด้วยต้นไม้พันธุ์อย่างอลังการ ให้ท่านได้ถ่ายรูปคู่กับอาคารดีไซน์แปลกตาและสัมผัสพื้นที่แห่งศิลปะและไลฟ์สไตล์ที่ทันสมัยที่สุดของเชียงใหม่





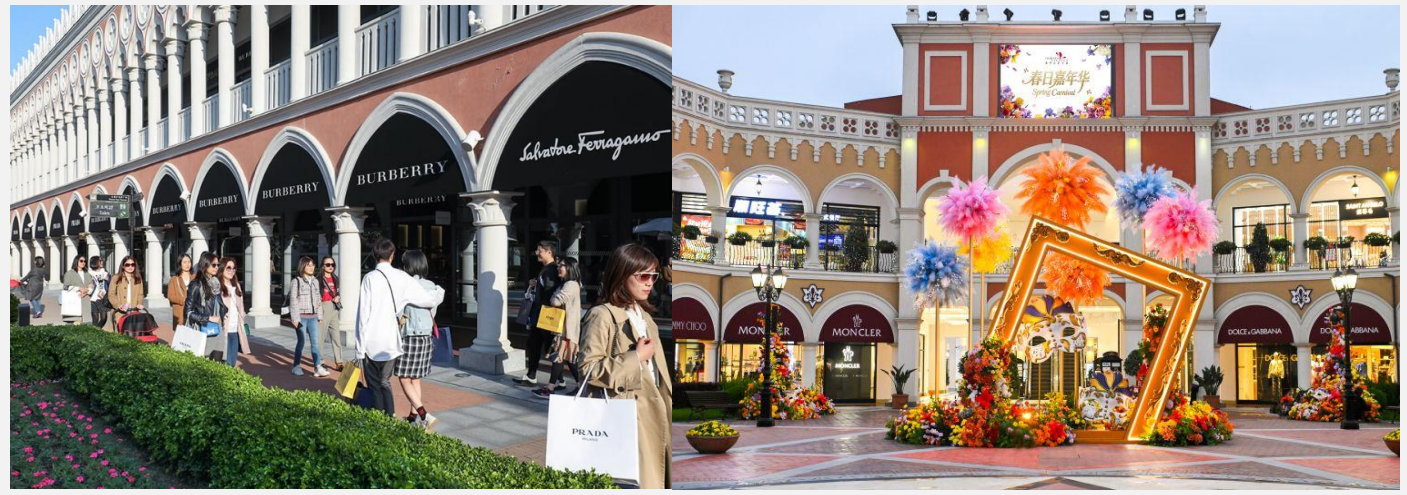
จากนั้น นำท่านชม **Starbucks Reserve Roastery** ร้านกาแฟบนโรงคั่วที่ใหญ่ที่สุดในโซนเอเชีย เซคอินแลนด์มาร์คใจกลางมหานครเชียงใหม่ **เรือหลุยส์วิตตอง (ถ่ายรูปล้านอก)** ถือเป็นแลนด์มาร์คทางศิลปะแห่งเดียวของ **“หลุยส์วิตตอง”** ในโลกที่ใช้ดีไซน์นี้ ตัวเรือและหัวเรือตกแต่งด้วยลายโมนิแกรมโลหะ โครงสร้างด้านบนเป็นแบบเลเยอร์ที่คล้ายกับหีบเดินทางสุดคลาสสิก สะท้อนถึงแก่นแท้ของแบรนด์ตั้งแต่หัวเรือถึงหัวเรือภายนอกเรือสูงกว่า 30 เมตร ตกแต่งด้วยโทนสีแดงและสีเงิน ตรงกลาง ตัวเรือถูกออกแบบให้เป็นลวดลายLV และตัวล็อกสุดคลาสสิก แม้แต่ขอบเรือยังประดับด้วยแถบไฟที่ทำให้เกิดแสงสีแดง และน้ำเงินสดใสในยามค่ำคืน





**กลางวัน**      ๑๑ **บริการอาหารกลางวัน ณ ภัตตาคาร**

**นำท่าน**      ช้อปปิ้งจุใจ ที่ **Florentia Village Outlet** เอาท์เล็ตหรูขนาดใหญ่ที่เนรมิตสถาปัตยกรรมสไตล์อิตาลีสุดคลาสสิก ทั้งลานน้ำพุ อาคารสีพาสเทล ให้ท่านได้สนุกกับการเลือกซื้อสินค้าแบรนด์เนมชั้นนำจากทั่วโลกกว่า 200 แแบรนด์ ในราคาลดพิเศษสุดคุ้มตลอดทั้งปี เพลิดเพลินกับการถ่ายรูปในบรรยากาศยุโรปสุดชิค ถือเป็นสวรรค์ของนักช้อปที่รวมความหรูหราและความคุ้มค่าไว้ในที่เดียวก่อนเดินทางกลับอย่างประทับใจ



**เย็น**      ๑๑ **อิสระอาหารเย็นตามอัธยาศัย**

ได้เวลาสมควรนำท่านเดินทางสู่สนามบิน

- 21.50 น.      ออกเดินทางสู่ **กรุงเทพฯ ประเทศไทย** โดยเที่ยวบินที่ **9C8755 (ไม่มีบริการอาหารบนเครื่อง)**
- 01.35 น.      เดินทางถึง **สนามบินสุวรรณภูมิ** โดยสวัสดิภาพ พร้อมความประทับใจไม่รู้ลืม





# เงื่อนไขการจองและการยกเลิกทัวร์



## การจองทัวร์

- จองทัวร์พร้อม **\*ชำระค่าทัวร์เต็มจำนวน\*** ไม่นเกิน 1-2 วัน ก่อนการเดินทาง มิเช่นนั้น จะถูกยกเลิกการจองโดยอัตโนมัติ



## การยกเลิก : จอยกรุป

- ยกเลิกก่อนเดินทาง **45** วันขึ้นไป คืนเงินเต็มจำนวน หักค่าใช้จ่ายที่เกิดขึ้นจริง
- ยกเลิกก่อนเดินทาง **45** วัน แต่ไม่ถึง **30** วัน หักค่าใช้จ่าย 50% ของค่าทัวร์
- ยกเลิกก่อนเดินทาง น้อยกว่า **30** วัน ขอสงวนสิทธิ์ไม่คืนเงินทุกกรณี



## การยกเลิก : ตัดกรุป

- ยกเลิกหรือเลื่อนการเดินทางก่อน **60** วัน คืนเงินมัดจำทั้งหมด
- ยกเลิกภายใน **60** วัน ทางบริษัทฯ ขอสงวนสิทธิ์ไม่คืนเงินมัดจำทุกกรณี
- หลังชำระเต็มจำนวนแล้ว ขอสงวนสิทธิ์ไม่คืนเงินทุกกรณี



## กรณีเจ็บป่วย

- กรณีเจ็บป่วย จนไม่สามารถเดินทางได้ ต้องมีใบรับรองแพทย์จากโรงพยาบาล
- บริษัทฯ จะทำการเลื่อนการเดินทางของท่าน ไปยังคณะต่อไป แต่ทั้งนี้ท่านจะต้องเสียค่าใช้จ่ายที่ไม่สามารถยกเลิกหรือเลื่อนการเดินทางได้ตามความเป็นจริง
- ในกรณีเจ็บป่วยกระทันหันก่อนล่วงหน้าเพียง 7 วันทำการ ทางบริษัทฯ ขอสงวนสิทธิ์ในการคืนเงินทุกกรณี



กรณีจองทัวร์วันหยุดเทศกาล, วันหยุดนิกิตฤกษ์, วันหยุดยาวต่อเนื่อง และได้มีการแจ้งยกเลิกทัวร์ ทางบริษัทฯ ขอสงวนสิทธิ์เก็บค่าทัวร์ทั้งหมด โดยไม่มีเงื่อนไขใดๆ ทั้งสิ้น





## อัตราค่าบริการรวม

- ตัวเครื่องบินไป - กลับพร้อมคณะ (ไม่สามารถสะสมไมล์ได้)
- ภาษีน้ำมันและภาษีตัวทุกชนิด (สงวนสิทธิ์เก็บเพิ่มหากสายการบินปรับขึ้นก่อนวันเดินทาง)
- ค่าระวางน้ำหนักกระเป๋า ตามที่สายการบินกำหนด
- ที่พักโรงแรมตามรายการ พักห้องละ 2-3 ท่าน (กรณีที่โรงแรมไม่มีห้องพักสำหรับ 3 ท่าน ลูกค้ายจะต้องเพิ่มเงินเป็นห้องพักห้องเดียว)
- มื้ออาหารตามรายการระบุ (สงวนสิทธิ์ในการสลับมื้อหรือเปลี่ยนแปลงเมนูอาหารตามสถานการณ์)
- ค่าน้ำดื่มบนรถวันละ 1 ขวด/ท่าน
- ค่าเข้าชมสถานที่ท่องเที่ยวตามรายการระบุ
- ค่ารถโค้ช รับ-ส่ง สถานที่ท่องเที่ยวตามรายการระบุ
- ประกันอุบัติเหตุวงเงิน 1,000,000 บาท (เป็นไปตามเงื่อนไขตามกรมธรรม์)

\*เงื่อนไขประกันการเดินทาง ค่าประกันอุบัติเหตุและค่ารักษาพยาบาล คู่คุ้มครองเฉพาะกรณีที่ได้รับอุบัติเหตุของผู้เดินทาง ระหว่างการเดินทาง ไม่คุ้มครองถึงการสูญเสียทรัพย์สินส่วนตัวและไม่คุ้มครองโรคประจำตัวและปัญหาสุขภาพอื่นๆ

## อัตราค่าบริการไม่รวม

- ภาษีมูลค่าเพิ่ม 7% และภาษีหัก ณ ที่จ่าย 3%
- ค่าทำหนังสือเดินทางไทย และค่าธรรมเนียมสำหรับผู้ถือพาสปอร์ตต่างชาติ
- ค่าน้ำหนักกระเป๋าเดินทางในกรณีที่เกินกว่าสายการบินกำหนด
- ค่าใช้จ่ายส่วนตัว อาทิ อาหารและเครื่องดื่มที่สั่งเพิ่มพิเศษ, โทรศัพท์-โทรสาร, อินเทอร์เน็ต, มินิบาร์, ซักรีดที่ไม่ได้ระบุไว้ในรายการ
- ค่าใช้จ่ายอันเกิดจากความล่าช้าของสายการบิน, อุบัติภัยทางธรรมชาติ, การประท้วง, การจลาจล, การนัดหยุดงาน, การถูกปฏิเสธไม่ให้ออกและเข้าเมืองจากเจ้าหน้าที่ตรวจคนเข้าเมืองและเจ้าหน้าที่กรมแรงงานทั้งที่เมืองไทยและต่างประเทศซึ่งอยู่นอกเหนือความควบคุมของบริษัทฯ
- ค่าทิปไกด์ท้องถิ่น, พนักงานขับรถ รวมทั้งทิป 2,000 บาท/ทริป/ลูกทัวร์ 1 ท่าน
- ค่าวีซ่าท่องเที่ยวเข้าประเทศจีน กรณีทางรัฐบาลจีนประกาศยกเลิกฟรีวีซ่า หรือเดินทางเข้าประเทศจีนเกิน 180 วัน/ปี ทั้งนี้ขึ้นอยู่กับประกาศของทางรัฐบาลจีนเป็นหลัก

**\*\*กัปตันหัวแก้วหัวแหวน ไม่บังคับ ขึ้นอยู่กับความพึงพอใจของท่าน\*\***



กรณีที่ท่านต้องออกตัวภายใน เช่น (ตัวเครื่องบิน, ตัวรถทัวร์, ตัวรถไฟ) กรุณาสอบถามที่เจ้าหน้าที่ทุกครั้ง ก่อนทำการออกตัว เนื่องจากสายการบินอาจมีการปรับเปลี่ยนไฟล์บิน หรือเวลาบินโดยไม่ได้แจ้งให้ทราบล่วงหน้า ทางบริษัทฯ จะไม่รับผิดชอบใด ๆ ในกรณี ถ้าท่านออกตัวภายในโดยไม่แจ้งให้ทราบและหากไฟล์บิน มีการปรับเปลี่ยนเวลาบินเพราะถือว่าท่านยอมรับในเงื่อนไขดังกล่าว





## โรงแรมที่พัก

เนื่องจากห้องพักของโรงแรมในประเทศจีนนั้น มีห้องพักประเภท DOUBLE BED (DBL) ค่อนข้างจำกัด หากลูกค้ามีความประสงค์จะพักห้องประเภทนี้ ควรแจ้งเจ้าหน้าที่ล่วงหน้าก่อนทำการจอง บริษัทฯจะยึดประเภทห้องพักตามใบจองจากบริษัทเอเจนซีที่ท่านทำการจองทัวร์มาเท่านั้น หากมีการปรับเปลี่ยนห้องพักในระยะเวลาใกล้วันเดินทาง บริษัทฯ ขอสงวนสิทธิ์เปลี่ยนแปลงประเภทห้องพักโรงแรมที่ระบุในรายการทัวร์เป็นเพียงโรงแรมที่นำเสนอเบื้องต้นเท่านั้น ซึ่งอาจจะมีการเปลี่ยนแปลง แต่โรงแรมที่เข้าพักจะเป็นโรงแรมระดับเดียวกันเท่านั้น (มาตรฐานประเทศจีน)



## อาหาร

\*\* หากมีปัญหาเรื่องอาหาร อาทิ มุสลิมไม่ทานเนื้อหมู หรือไม่ทานเนื้อสัตว์ต่างๆ (โปรดระบุ) ทานอาหารเจ ทานอาหารมังสวิรัต หรือแพ้อาหารต่างๆ โปรดแจ้งอย่างละเอียด \*\*

อาหารท้องถิ่นของประเทศจีน ชาวจีนนิยมรับประทานทั้งผัก และเนื้อสัตว์เป็นอาหารหลักพอกัน ส่วนอาหารประเภทข้าวแป้งก็จะออกมาในรูปแบบของซาลาเปา หรือหมั่นโถว (ซาลาเปาไม่มีไส้)

## เงื่อนไขอื่น ๆ

- บริษัทฯ ขอสงวนสิทธิ์ในการเก็บค่าใช้จ่ายทั้งหมด กรณีท่านยกเลิกการเดินทางและมีผลทำให้คณะเดินทางไม่ครบตามจำนวนที่บริษัทฯ กำหนดไว้ (15 ท่านขึ้นไป) เนื่องจากเกิดความเสียหายต่อทางบริษัทฯ และผู้เดินทางอื่นที่เดินทางในคณะเดียวกัน บริษัทฯต้องนำไปชำระค่าเสียหายต่าง ๆ ที่เกิดจากการยกเลิกของท่าน
- กรณีที่ท่านต้องออกตัวภายใน เช่น (ตัวเครื่องบิน, ตัวรถทัวร์, ตัวรถไฟ) กรุณาสอบถามที่เจ้าหน้าที่ทุกครั้งก่อนทำการออกตัว เนื่องจากสายการบินอาจมีการปรับเปลี่ยนพลัทบิน หรือเวลาบิน โดยไม่ได้แจ้งให้ทราบล่วงหน้า ทางบริษัทฯ จะไม่รับผิดชอบใดๆ ในกรณี ถ้าท่านออกตัวภายในโดยไม่แจ้งให้ทราบและหากไฟล์บินมีการปรับเปลี่ยนเวลาบินเพราะถือว่าท่านยอมรับในเงื่อนไขดังกล่าว
- กรณีผู้เดินทางที่ต้องการความช่วยเหลือเป็นพิเศษ เช่น การขอใช้วีซ่าแชนด์ที่สนามบิน กรุณาแจ้งบริษัทฯ อย่างน้อย 7 วัน ก่อนการเดินทาง หรือเริ่มตั้งแต่ท่านจองทัวร์ มิฉะนั้นทางบริษัทฯ ไม่สามารถจัดการได้ล่วงหน้า ทางบริษัทฯ ขอสงวนสิทธิ์ในการเรียกเก็บค่าใช้จ่ายตามจริงที่เกิดขึ้นกับผู้เดินทาง (ถ้ามี)
- กรณีท่านเป็นอิสลาม ไม่สามารถทานอาหารบางประเภทได้ โปรดระบุให้ชัดเจนก่อนทำการจอง กรณีแจ้งล่วงหน้าก่อนเดินทาง กะทันหัน อาจมีค่าใช้จ่ายเพิ่มเติม
- กรณีใช้หนังสือเดินทางราชการ (เล่มน้ำเงิน) เดินทางเพื่อการท่องเที่ยวเกี่ยวกับคณะทัวร์ หากท่านถูกปฏิเสธในการเข้า - ออกประเทศใดๆ ก็ตาม ทางบริษัทฯ ขอสงวนสิทธิ์ไม่คืนค่าทัวร์และรับผิดชอบใดๆ ทั้งสิ้น
- เมื่อท่านได้ชำระเงินมัดจำหรือทั้งหมด ทางบริษัทฯ จะถือว่าท่านรับทราบและยอมรับในเงื่อนไขต่างๆ ของบริษัทฯ ที่ได้รับดูไว้ในรายการทัวร์ทั้งหมด





## รายละเอียดเพิ่มเติม

- บริษัทฯ มีสิทธิ์ในการเปลี่ยนแปลงโปรแกรมทัวร์ในกรณีที่เกิดเหตุสุดวิสัยจนไม่อาจแก้ไขได้
- เกี่ยวกับวัน, ราคาและรายการท่องเที่ยว สามารถเปลี่ยนแปลงได้ตามความเหมาะสมโดยคำนึงถึงผลประโยชน์ของผู้เดินทางเป็นสำคัญ
- หนังสือเดินทางต้องมีอายุการใช้งานเหลือไม่น้อยกว่า 6 เดือน และบริษัทฯ รับผิดชอบผู้ที่มีจุดประสงค์เดินทางเพื่อท่องเที่ยวเท่านั้น (หนังสือเดินทางต้องมีอายุเหลือใช้งานไม่น้อยกว่า 6 เดือน บริษัทฯ ไม่รับผิดชอบหากอายุเหลือไม่ถึงและไม่สามารถเดินทางได้)
- ทางบริษัทฯ จะไม่รับผิดชอบใดๆ ทั้งสิ้น หากเกิดความล่าช้าของสายการบิน, สายการบินยกเลิกบิน , การประท้วง, การนัดหยุดงาน, การก่อกองการหรือกรณีท่านถูกปฏิเสธการเข้าหรือออกเมืองจากเจ้าหน้าที่ตรวจคนเข้าเมือง หรือ เจ้าหน้าที่กรมแรงงานทั้งจากไทย และต่างประเทศซึ่งอยู่นอกเหนือความรับผิดชอบของบริษัทฯ หรือเหตุภัยพิบัติทางธรรมชาติ (ซึ่งลูกค้าจะต้องยอมรับในเงื่อนไขในกรณีที่เกิดเหตุสุดวิสัย ซึ่งอาจจะปรับเปลี่ยนโปรแกรมตามความเหมาะสม)
- ทางบริษัทฯ จะไม่รับผิดชอบใดๆ ทั้งสิ้น หากผู้เดินทางประสบเหตุสภาวะฉุกเฉินจากโรคประจำตัว ซึ่งไม่ได้เกิดจากอุบัติเหตุ ในรายการท่องเที่ยว (ซึ่งลูกค้าจะต้องยอมรับในเงื่อนไขในกรณีที่เกิดเหตุสุดวิสัย ซึ่งอยู่นอกเหนือความรับผิดชอบของบริษัทฯ)
- ทางบริษัทฯ จะไม่รับผิดชอบใดๆ ทั้งสิ้น หากท่านใช้บริการของทางบริษัทฯ ไม่ครบ อาทิ ไม่เที่ยวบางรายการ, ไม่ทานอาหารบางมื้อ, เพราะค่าใช้จ่ายทุกอย่างทางบริษัทฯ ได้ชำระค่าใช้จ่ายให้ตัวแทนต่างประเทศแบบเหมาจ่ายขาด ก่อนเดินทางเรียบร้อยแล้ว เป็นการชำระเหมาขาด
- ทางบริษัทฯ จะไม่รับผิดชอบใดๆ ทั้งสิ้น หากเกิดสิ่งของสูญหายจากการโจรกรรมและหรือเกิดอุบัติเหตุที่เกิดจากความประมาทของนักท่องเที่ยวเองหรือในกรณีที่กระเป๋าเกิดสูญหายหรือชำรุดจากสายการบิน
- กรณีที่การตรวจคนเข้าเมืองทั้งที่กรุงเทพฯ และในต่างประเทศปฏิเสธมิให้เดินทางออกหรือเข้าประเทศที่ระบุไว้ในรายการเดินทาง บริษัทฯ ขอสงวนสิทธิ์ที่จะไม่คืนค่าบริการไม่ว่ากรณีใดๆ ทั้งสิ้น
- ตัวเครื่องบินเป็นตัวราคาพิเศษ กรณีที่ท่านไม่เดินทางพร้อมคณะไม่สามารถนำมาเลื่อนวันหรือคืนเงินและไม่สามารถเปลี่ยนชื่อได้ หากมีการปรับราคาบัตรโดยสารสูงขึ้น ตามอัตราค่าน้ำมันหรือค่าเงินแลกเปลี่ยน ทางบริษัทฯ ขอสงวนสิทธิ์ปรับราคาตัวดังกล่าว
- เมื่อท่านตกลงชำระเงินไม่ว่าทั้งหมดหรือบางส่วนผ่านตัวแทนของบริษัทฯ หรือชำระโดยตรงกับทางบริษัทฯ ทางบริษัทฯ จะถือว่าท่านได้ยอมรับในเงื่อนไขข้อตกลงต่างๆ ที่ได้ระบุไว้ข้างต้นนี้แล้วทั้งหมด
- กรุ๊ปที่เดินทางช่วงวันหยุดหรือเทศกาลที่ต้องมีการนัดมัดจำกับสายการบินหรือผ่านตัวแทนในประเทศหรือต่างประเทศ รวมถึงเที่ยวบินพิเศษ เช่น Charter Flight, Extra Flight จะไม่มีการคืนเงินมัดจำหรือค่าทัวร์ทั้งหมด
- ในกรณีของ PASSPORT นั้น จะต้องไม่มีการชำรุด เปียกน้ำ การขีดเขียนรูปต่างๆ หรือแม้กระทั่งตราปั๊มลายการ์ตูน ที่ไม่ใช่การประทับตราอย่างเป็นทางการของตม. กรุณาตรวจสอบ PASSPORT ของท่านก่อนการเดินทางทุกครั้ง หาก ตม.ปฏิเสธการเข้า-ออกเมืองของท่าน ทางบริษัทฯ จะไม่รับผิดชอบใดๆ ทั้งสิ้น
- กรณีมี "คดีความ" ที่ไม่อนุญาตให้ท่านเดินทางออกนอกประเทศได้ โปรดทำการตรวจสอบก่อนการจองทัวร์ว่าท่านสามารถเดินทางออกนอกประเทศได้หรือไม่ ถ้าไม่สามารถเดินทางได้ ซึ่งเป็นสิ่งที่อยู่เหนือการควบคุมของบริษัทฯ ทางบริษัทฯ จะไม่รับผิดชอบใดๆ ทั้งสิ้น
- กรณี "หญิงตั้งครรภ์" ท่านจะต้องมีใบรับรองแพทย์ ระบุชัดเจนว่าสามารถเดินทางออกนอกประเทศได้ รวมถึงรายละเอียดอายุครรภ์ที่ชัดเจน สิ่งนี้อยู่เหนือการควบคุมของบริษัทฯ ทางบริษัทฯ จะไม่รับผิดชอบใดๆ ทั้งสิ้น
- ภาพที่ใช้เพื่อการโฆษณาเท่านั้น



ก่อนตัดสินใจจองทัวร์ควรอ่านเงื่อนไขการเดินทางและรายการทัวร์อย่างละเอียด  
ทุกหน้าอย่างถี่ถ้วนแล้วจึงมัดจำเพื่อประโยชน์ของท่านเอง

