



Chill Chill Qingdao Ep.2

เสน่ห์เมืองท่า เทียวฟิน กินเบียร์ เลียบทะเลชานตง
ซาจื่อโซ่ว+ท่าเรือไห่ซาง - ประติมากรรม "วาฬผู้โดดเดี่ยว"
Weihai Park - เรือ Blueways กลางทะเล
ต้นกำเนิดเบียร์ชิงเต่า ฟรีเบียร์คนละ 2 แก้ว!!
!!! เทียวเต็มวันทุกวัน ไม่ลงร้านรัฐบาล!!!
!!! เมนูพิเศษ... เมนูซีฟู้ดชิงเต่า + หมูย่างเกาหลี!!!

CHILL CHILL QINGDAO 6 วัน | 4 คืน EP.2

ชิงเต่า . ไหว่ไห่

ชมประติมากรรม "วาฬผู้โดดเดี่ยว"

- อาหารทั้งหมด 12 มื้อ
- น้ำหนักกระเป๋า 23 กก.
- พักรอแรม 4 ดาว
- TRAVEL INSURANCE

ทัวร์ไม่ลงร้านช้อปปิ้ง

แลนด์มาร์คแห่งไห่ไห่ "เรือ Blue Ways"

เที่ยวครบทุกวัน

ประติมากรรมวาฬเกยตื้นผู้โดดเดี่ยว
เรือกลางทะเล Blueways - ท่าเรือชาวประมงไฮ่ซาง
ถนนคนเดินเอาทาย - อาคารผู้ว่าการเยอรมันเก่า
จัตุรัส 54 - ศูนย์กีฬาเรือใบโอลิมปิกชิงเต่า - ถนนคนเดินจงชาน
โรงงานเบียร์ชิงเต่า (รวมชิมเบียร์) - St. Michael's Cathedral (ชมด้านนอก)
ย่านเมืองเก่าสโตนโรดเยอ-มัน - จีน

25,998.-

เดินทาง กันยายน-ตุลาคม 69

เมนูพิเศษ!! ซีฟู้ดชิงเต่า

เมนูพิเศษ!! ปิ้งย่างเกาหลี





FLIGHT NO.	ROUTING	TIME	AIRLINES
SC4080	BKK - TAO	02:50 – 08:25	Shandong Airline
SC4079	TAO - BKK	21:55 – 01:35 ⁽⁺¹⁾	Shandong Airline

น้ำหนักสัมภาระโหลดใต้ท้องเครื่องไม่เกิน 23 Kg. คนละ 1 ใบ เท่านั้น // สัมภาระถือขึ้นเครื่อง (Carry on) ไม่เกิน 5 Kg.

วัน	รายการ	เช้า	เที่ยง	ค่ำ	โรงแรมที่พัก
1	นัดพบสนามบินสุวรรณภูมิ 23:00 น.	✗	✗	✗	✈
2	สนามบินสุวรรณภูมิ – สนามบินชิงเต่า (SC4080 BKK-TAO 02:50-08:25)เดินทางสู่เมืองเยียนไถ – ถนนโบราณเฉาหยาง – ท่าเรือชาวประมงให้ช่างประติมากรรมวาฬเกยตื้นผู้โดดเดี่ยว – เดินทางสู่เมืองเว่ยไห่	✗	☉	☉	Weihai Peninsula Fino International Hotel หรือเทียบเท่า 4 *
3	เมืองเว่ยไห่ – สวนสาธารณะ Weihai Park – เรือกกลางทะเล Blueways เดินทางสู่เมืองชิงเต่า – ตลาดหุ่นเบียร์ – ถนนไถตง	☉	☉	✗	holiday Inn Express qingdao หรือเทียบเท่า 4 *
4	สะพานจ้านเจียว – DA BAO ISLAND ย่านเมืองเก่าสไตล์เยอรมัน-จีน โบสถ์คาทอลิก นกบุญไม่เคิล (ถ่ายรูปด้านนอก) – ซุปปิ้งถนนคนเดินจงชาน - ศูนย์กีฬาเรือใบโอลิมปิกชิงเต่า – จัตุรัส 54	☉	☉	☉ Saefood	holiday Inn Express qingdao หรือเทียบเท่า 4 *
5	หมู่บ้านชาวประมง“ซาจื่อโซ่ว” – โรงงานเบียร์ชิงเต่า(รวมชิมเบียร์) ถนนเบียร์ชิงเต่า – สวนเสี่ยวมายเต่า – No.3 Bathaig Beach ชมไฟกลางคืน	☉	☉	☉ บั้งย่าง	holiday Inn Express qingdao หรือเทียบเท่า 4 *
6	พิพิธภัณฑ์ที่อยู่เก่าของอาคารผู้ว่าการเยอรมัน – สวนสาธารณะซิกแนล ฮิลล์ ชิงเต่า (รวมค่าเช่าหอชมวิว) – ถนนหลงเจียง – ถนนสุดซิค Silverfish Street ห้างสรรพสินค้า Mixc mall – สนามบินชิงเต่า – สนามบินสุวรรณภูมิ (SC4079 TAO-BKK 21:55-01:35 ⁺¹)	☉	☉	✗	-

กำหนดการเดินทาง		ผู้ใหญ่ (พักห้องละ 2-3 ท่าน) ราคาเด็ก / ผู้ใหญ่ เท่ากัน	Infant	พักเดี่ยวเพิ่ม
วันจันทร์-วันเสาร์	07 – 12 กันยายน 2569	25,998.-	5,500.-	4,900.-
วันอังคาร-วันอาทิตย์	22 – 27 กันยายน 2569	26,998.-	5,500.-	4,900.-
วันพฤหัสบดี-วันอังคาร	08 – 13 ตุลาคม 2569	28,998.-	5,500.-	4,900.-
วันอังคาร-วันอาทิตย์	13 – 18 ตุลาคม 2569	27,998.-	5,500.-	4,900.-





ไม่รวมค่าทิปไกด์ท้องถิ่น
และพนักงานขับรถท้องถิ่น
ท่านละ 2,000 บาท/ลูกค้ำ 1 ท่าน
• ค่าทิปหัวหน้าทัวร์ตามความพึงพอใจของท่าน

- ไม่มีราคาเด็กเนื่องจากเป็นทัวร์ราคาพิเศษ!!
- ไม่สามารถเลือกที่นั่งบนเครื่องบินได้เนื่องจากเป็นตั๋วกรุ๊ปทัวร์
- ฟรีพาสปอร์ตไทย ไม่มีค่าธรรมเนียมวีซ่า (เฉพาะพาสปอร์ตไทย) เดินทางไป-กลับพร้อมกรุ๊ป

รายละเอียดโปรแกรม

วันที่ 1 สนามบินสุวรรณภูมิ (-/-/-)

23.00 น. พร้อมกันที่ สนามบินสุวรรณภูมิ อาคารผู้โดยสารขาออก ชั้น4 เคาน์เตอร์สายการบินนานาชาติแอร์ไลน์ โดยมีเจ้าหน้าที่ของบริษัทฯ คอยให้การต้อนรับและอำนวยความสะดวกเรื่องบัตรโดยสารและสัมภาระ

วันที่ 2 สนามบินสุวรรณภูมิ – สนามบินชิงเต่า – เดินทางสู่เมืองเยียนไถ – ถนนโบราณเฉาหยาง
ท่าเรือชาวประมงไห่ซาง – ประติมากรรมวาฬเกยตื้นผู้โดดเดี่ยว – เดินทางสู่เมืองเว่ยไห่ (-/L/D)

02.50 น. ออกเดินทางสู่เมืองชิงเต่า ประเทศจีน โดยสายการบิน **ซานตงแอร์ไลน์ Shandong Airlines (SC)** เที่ยวบิน**SC4080**

08.25 น. เดินทางถึงเมืองชิงเต่า นำท่านผ่านพิธีการตรวจคนเข้าเมือง จากนั้นแต่ละท่านรับกระเป๋าสัมภาระที่โหลดตรวจเช็คให้เรียบร้อย

(ประเทศจีนเร็วกว่าไทย 1 ชั่วโมง) ชิงเต่า (Qingdao) เมืองท่าชายทะเลชื่อดัง หนึ่งในห้าเมืองท่าที่ใหญ่ที่สุดของประเทศจีน ได้รับสมญานามว่า "ไข่มุกแห่งทะเลเหลือง" เมืองตากอากาศที่ผสมผสานเสน่ห์ที่ตะวันออกกับกลิ่นอายเยอรมันอย่างลงตัว หลังจากนั้นนำทุกท่านเดินทางสู่ **เมืองเยียนไถ** เมืองท่าชายฝั่งทะเลที่สวยงามและเงียบสงบใน มณฑลซานตง ประเทศจีน เมืองนี้ขึ้นชื่อเรื่องทัศนียภาพริมชายหาดที่ทอดยาว บรรยากาศสไตล์ยุโรปสุดคลาสสิก (ใช้เวลาเดินทางประมาณ 3 ชม.)

กลางวัน บริการอาหารกลางวัน ณ ภัตตาคาร

หลังจากนั้นนำทุกท่านเดินทางสู่ **ถนนโบราณเฉาหยาง** ถนนเก่าแก่ที่มีประวัติยาวนานตั้งแต่ปี ค.ศ. 1872 ครั้งหนึ่งที่เคยเป็นศูนย์กลางการค้าสำคัญของเมืองเยียนไถ เต็มไปด้วยพ่อค้าชาวต่างชาติและบริษัทการค้าต่างประเทศ จนกลายเป็นย่านที่คึกคักที่สุดในยุคนั้นปัจจุบันถนนสายนี้ได้กลายเป็นแหล่งท่องเที่ยวยอดนิยม ที่ผสมกลิ่นอายความเก่าแก่กับความร่วมสมัยได้อย่างลงตัว มีทั้งร้านอาหาร คาเฟ่ ร้านหนังสือ และร้านค้าสร้างสรรค์เรียงรายตลอดเส้น อาคารส่วนใหญ่เป็นสไตล์ยุโรปผสมจีนสะท้อนเสน่ห์ของการผสมผสานระหว่าง ตะวันออกและตะวันตก ได้อย่างมีเอกลักษณ์



หลังจากนั้นนำท่านเข้าชม ถนนเลียบริมชายฝั่งทะเลสำคัญในเมืองเยียนไถ ซึ่งมีสถานที่ท่องเที่ยวและจุดพักผ่อนริมทะเลหลายแห่ง เช่น หาดเลนน้ำหยานไถหมายเลข 1 และ **ท่าเรือประมงไห่ซาง** ซึ่งเป็นแหล่งท่องเที่ยวระดับ 4A ที่ผสมผสานทั้งการท่องเที่ยว ร้านอาหาร คาเฟ่ แหล่งช้อปปิ้ง และสถาปัตยกรรมสไตล์ตะวันตก ให้บรรยากาศเหมือนเมืองท่าคลาสสิกริมทะเลเหมาะแก่การเดินเล่น ชมวิวพระอาทิตย์ตก และถ่ายรูป





หลังจากนั้นทำท่านเดินทางสู่ **ประติมากรรม"วาฬผู้โดดเดี่ยว (The Lonely Whale)** คือประติมากรรมวาฬสีน้ำเงินขนาดใหญ่สูง 10 เมตร ตั้งอยู่ที่ชายหาดในเมือง หยานไท่ (Yantai) มณฑลซานตง ประเทศจีน เป็นจุดถ่ายรูปยอดนิยมที่จำลองภาพวาฬเกยตื้น ให้ความรู้สึกเหงาและโดดเดี่ยว ซึ่งเชื่อมโยงกับตำนาน "วาฬ 52 เฮิร์ตซ์" (52-Hertz Whale) วาฬที่ร้องด้วยความถี่สูงจนวาฬตัวอื่นไม่สามารถได้ยินหรือตอบสนองได้ ทำให้เป็นสัญลักษณ์ของความโดดเดี่ยว, การค้นหาความเข้าใจ



จากนั้นทำท่านเดินทางสู่ **เมืองเว่ยไห่ (Weihai)** เป็นนครชายทะเลสำคัญทางตะวันออกสุดของมณฑลซานตง ประเทศจีน มีชื่อเสียงด้านทิวทัศน์ชายฝั่งที่สวยงาม น้ำทะเลใส อากาศดี และเป็น "บาร์ออกซิเจนธรรมชาติ" มีประวัติศาสตร์เกี่ยวกับการรบบระหว่างจีน-ญี่ปุ่น โดยเคยเป็นฐานทัพของอังกฤษ มีบรรยากาศผ่อนคลาย เหมาะแก่การพักผ่อน และได้รับเลือกเป็นหนึ่งในเมืองที่น่าอยู่และน่าท่องเที่ยวที่สุดแห่งหนึ่งของจีน (ใช้เวลาเดินทางประมาณ 1 ชม.)

ค่ำ ๑๐ บริการอาหารค่ำ ณ ภัตตาคาร

ที่พัก **Weihai Zhenghai Hotel** หรือเทียบเท่า 4 ดาว

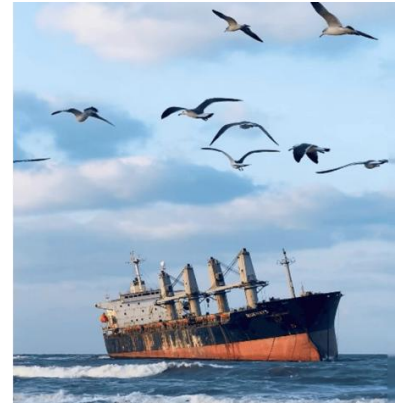
วันที่ 3 เว่ยไห่ – สวนสาธารณะ Weihai Park – เรือกลางทะเล Blueways – เดินทางสู่เมืองชิงเต่า ตลาดหุ่นเปียร์ – ถนนไถถง (B/L/-)

เช้า ๑๐ บริการอาหารเช้า ณ ห้องอาหารของโรงแรม

หลังจากนั้นทำท่านเดินทางสู่ **สวนสาธารณะ Weihai Park** เป็นสวนสาธารณะริมทะเลที่ใหญ่ที่สุดแห่งหนึ่งในเมืองเว่ยไห่ โดดเด่นด้วยประติมากรรมศิลปะสมัยใหม่ พื้นที่สีเขียวขนาดใหญ่ และจุดเช็คอินยอดนิยมอย่าง **กรอบรูปขนาดยักษ์ (Window of Weihai)** ประติมากรรมที่ออกแบบโดยคุณ Fu Zhongwang สื่อออกมาเป็นรูปมีขนาดใหญ่ออกแบบสองข้างกำลังประคองกรอบรูปสี่เหลี่ยมผืนผ้าสีเข้มขนาดมหึมาไว้ริมชายฝั่ง ทำหน้าที่เสมือนกรอบหน้าต่างต่างวัฒนธรรมชาติที่เปิดรับทัศนียภาพของท้องฟ้าสีครามและน้ำทะเลใสได้อย่าง ลงตัว ให้อิสระทุกท่านในการเที่ยวชมและการเก็บภาพถ่ายความทรงจำ

หลังจากนั้นทำท่านเดินทางสู่ **The Blueways (บลูเวย์ส)** คือซากเรือขนส่งสินค้าสัญชาติปานามาที่เกยตื้นอยู่บริเวณชายฝั่งเมืองเว่ยไห่ (Weihai) กลายเป็นแลนด์มาร์คถ่ายรูปสุดฮิตที่โดดเด่นด้วยภาพเรือเอียงขนาดใหญ่ตั้งตระหง่านอยู่ริมทะเล โดยเรือลำนี้เกยตื้นหลังประสบพายุไต้ฝุ่นตั้งแต่ช่วงเดือนกันยายน ค.ศ. 2022 (พ.ศ. 2565) เป็นต้นมา





กลางวัน
บ่าย

📌 บริการอาหารกลางวัน ณ ภัตตาคาร

จากนั้นนำท่านเดินทางสู่เมืองชิงเต่า(ใช้เวลาเดินทางประมาณ 3 ชม.)

หลังจากนั้นเอาใจสายดื่มด้วยการพาไปเปิดประสบการณ์ใหม่ "ตลาดหุ่บเบียร์" Qingdao Beer Exchange ราคาขึ้นและลงแบบ real time ตามคนซื้อ เบียร์ยี่ห้อไหนถูกใจคนส่วนใหญ่ราคาก็จะสูง ส่วนยี่ห้อไหนที่อาจจะขายได้น้อย ราคาก็จะถูก ยืดหลักราคาเหมือนซื้อ-ขายหุ้นกันเลย จุดจำหน่ายนี้มีชื่อเรียกว่า Qingdao Beer Exchange โดยถูกตั้งไว้ด้วยเสาขนาดใหญ่สูง 3 เมตร ทุกๆ 10 นาที จะมีการปรับลด หรือ ขึ้นราคา ทำให้น่าลุ้น ถือเป็นประสบการณ์ใหม่ๆที่แปลก และน่าตื่นเต้นระหว่างดื่มเบียร์



หลังจากนั้นทุกท่านเพลิดเพลินกับการช้อปปิ้งกันต่อที่ ถนนคนเดินไทตง (Taidong Pedestrian Street) แหล่งช้อปปิ้งที่คึกคักที่สุดแห่งหนึ่งของเมืองชิงเต่า ซึ่งได้รับการขนานนามว่าเป็น "หอนานจิงของชิงเต่า" เปรียบได้กับถนนหอนานจิงของเซี่ยงไฮ้ หรือถนนหวังฝูจิ่งแห่งกรุงปักกิ่งก็เลยทีเดียว ย่านนี้เป็นศูนย์รวมความบันเทิงและการจับจ่ายที่เต็มไปด้วยชีวิตชีวานักท่องเที่ยวและคนท้องถิ่นนิยมมาเดินเล่น ช้อปปิ้ง และลิ้มลองอาหารอร่อยหลากหลายชนิด โดยตลอดสองข้างทางเรียงรายไปด้วยร้านค้าทุกประเภท ตั้งแต่ห้างสรรพสินค้าขนาดใหญ่ไปจนถึงร้านเล็ก ๆ ที่จำหน่ายเสื้อผ้า รองเท้า ของใช้ทั่วไป รวมถึงของฝากและของที่ระลึกน่ารักมากมาย เมื่อยามค่ำคืน ถนนเส้นนี้จะเปลี่ยนบรรยากาศเป็น ตลาดกลางคืนสุดคึกคัก เต็มไปด้วยร้านอาหารริมทางและของว่างท้องถิ่นหลากหลายชนิด กลิ่นหอมชวนชิมตลอดเส้นทาง จนได้รับฉายาว่าเป็น สวรรค์ของนักชิม อีกแห่งหนึ่งของเมืองชิงเต่า



ค่า xx เพื่อความสะดวกในการท่องเที่ยว อีสรอาหารเย็นตามอัธยาศัย xx
ที่พัก Qingdao jinke international Hotel หรือเทียบเท่า 4 ดาว



LINE @etravelway

@etravelway.fire

@etravelway.sky

Emergency call only : 0853642449

tour.bkk@etravelway.com

www.youtube.com/etravelway

www.etravelway.com

VS150626

Page 5 of 17





วันที่ 4 สะพานฉ่านเฉียว – DA BAO ISLAND ย่านเมืองเก่าสไตล์เยอรมัน-จีน (B/L/D)
โบสถ์คาทอลิก หักบุญไมเคิล (ถ่ายรูปด้านนอก) – ซ้อปั้งถนนคนเดินจงซาน
ศูนย์กีฬาเรือใบโอลิมปิกชิงเต่า – จัตุรัส 54

เช้า ●บริการอาหารเช้า ณ ห้องอาหารของโรงแรม

นำทุกท่านเดินทางสู่ "สะพานฉ่านเฉียว" (ZHANQIAO BRIDGE) สัญลักษณ์เมืองเก่าและวิหทะเลสุดคลาสสิก เป็นหนึ่งในแลนด์มาร์คสำคัญของเมืองชิงเต่า ตั้งอยู่ในโซนเมืองเก่า และถือเป็นสัญลักษณ์ของเมืองที่สะท้อนประวัติศาสตร์และวัฒนธรรมริมน้ำได้อย่างลงตัว สะพานไม้ยาวที่ทอดตัวออกไปในทะเลแห่งนี้ มีหอคอย HUILAN PAVILION อยู่ปลายสะพาน เป็นจุดถ่ายภาพยอดนิยมที่สามารถมองเห็นวิหทะเล ฟ้าใส และเรือประมงสัญลักษณ์ของชิงเต่า สะพานฉ่านเฉียวเหมาะกับการมาเดินเล่นชมวิว ถ่ายรูปพระอาทิตย์ตก หรือเฟลิดเฟลีนกับกิจกรรมริมทะเล เป็นจุดเช็คอินคลาสสิกของชิงเต่าที่รวมทั้งความงดงามของธรรมชาติและเสน่ห์ประวัติศาสตร์ไว้ในทีเดียว



จากนั้นนำท่านเดินเล่นย่าน "DA BAO ISLAND ย่านเมืองเก่าสไตล์เยอรมัน-จีน" ย่านนี้เต็มไปด้วยอาคารสไตล์เยอรมันผสมผสานกับกลิ่นอายจีนดั้งเดิม ทั้งหลังคาโค้งและหน้าต่างกระจกสีทำให้ผู้มาเยือนเหมือนย้อนเวลาไปในยุโรปยุคเก่า ภายในย่านนี้จะมีคาเฟ่เล็กๆ และร้านอาหารพื้นเมืองที่ตกแต่งด้วยสไตล์คลาสสิก พร้อมสัมผัสความสงบและเสน่ห์ของเมืองเก่าที่ผสมผสานวัฒนธรรมสองฝั่งอย่างลงตัว



จากนั้นนำท่านชม โบสถ์คาทอลิก เดิมชื่อ โบสถ์หักบุญไมเคิล ST. MICHAEL'S CATHEDRAL โบสถ์สไตล์โกธิคนี้สร้างขึ้นในช่วงต้นศตวรรษที่ 20 โดยชาวเยอรมัน ทำให้สถาปัตยกรรมของที่นี่เต็มไปด้วยกลิ่นอายยุโรปคลาสสิกท่ามกลางเมืองจีนที่ทันสมัย ตัวโบสถ์โดดเด่นด้วย อิฐสีเหลืองนวลสวยงาม ตัดกับหลังคาสีแดง สูงตระหง่าน ที่สามารถมองเห็นได้จากระยะไกล โบสถ์ St. Michael's Cathedral เป็นจุดเช็คอินที่ยอดเยี่ยม สำหรับนักท่องเที่ยว ทั้งการถ่ายรูปสวย ๆ รอบอาคาร หรือการเข้ามาเยี่ยมชมด้านในโบสถ์ (พาท่านถ่ายรูปด้านหน้าโบสถ์)





กลางวัน

📍 บริการอาหารกลางวัน ณ ภัตตาคาร (เมนูพิเศษ...ซีฟู้ด)

จากนั้นให้ทุกท่านอิสระช้อปปิ้งที่ "ถนนจงซาน" (ZHONGSHAN ROAD) ถนนคลาสสิกใจกลางเมืองกับเสน่ห์ยุโรป-จีน ถนนจงซาน เป็นหนึ่งในแลนด์มาร์คสำคัญของเมืองชิงเต่า ที่นี้เต็มไปด้วยสถาปัตยกรรมสไตล์เยอรมันโคโลเนียล ผสมผสานกับกลิ่นอายจีนดั้งเดิม อาคารเก่าแก่เรียงรายตลอดสองฝั่งถนน ให้ความรู้สึกรักย้อนยุคแต่ยังคงมีชีวิตชีวา บนถนนจงซานคุณจะสามารถเดินเล่นชมร้านค้าของฝาก ของที่ระลึกรวมถึงร้านค้าเฟรนด์ลี่ ๆ และร้านอาหารท้องถิ่นที่ตกแต่งอย่างสวยงามอีกทั้งยังมีตลาดเล็ก ๆ ให้ผู้มาเยือนได้สัมผัสวัฒนธรรมและวิถีชีวิตชาวชิงเต่า



จากนั้นนำท่านไปชม ศูนย์เรือใบโอลิมปิกชิงเต่า เป็นสถานที่จัดการแข่งขันเรือใบระดับโลกและเคยใช้ในการแข่งขันโอลิมปิกปี 2008 ปัจจุบันเป็นแลนด์มาร์คท่องเที่ยวสุดชิลริมทะเล บรรยากาศสุดแสนโรแมนติก อิสระให้ทุกท่านเดินเล่นถ่ายรูป ชมวิวทะเล



จากนั้นนำท่านไปชม "May Fourth Square จัตุรัส 54" เป็นหนึ่งในแลนด์มาร์คที่สำคัญของเมืองชิงเต่า ตั้งอยู่ริมอ่าวฟู่ซาน ทำให้สามารถมองเห็นทิวทัศน์ของทะเล และยังสามารถมองเห็นศูนย์กีฬาทางเรือโอลิมปิกชิงเต่าที่อยู่ใกล้เคียงกันได้อีกด้วย ชื่อของจัตุรัสแห่งนี้มีที่มาจาก "ขบวนการ 4 พฤษภาคม" (May Fourth Movement) ซึ่งเป็นเหตุการณ์สำคัญในประวัติศาสตร์จีนที่เกิดขึ้นเมื่อวันที่ 4 พฤษภาคม ค.ศ. 1919 โดยเป็นขบวนการประท้วงของนักศึกษาและปัญญาชนในกรุงปักกิ่ง เพื่อแสดงการต่อต้านการตัดสินใจของสนธิสัญญาแวร์ซายส์ที่ยกดินแดนชิงเต่าซึ่งเคยเป็นของเยอรมนีให้กับญี่ปุ่นแทนที่จะคืนให้แก่จีน





ในฐานะประเทศผู้ชนะสงครามโลกครั้งที่ 1 จัตุรัสนี้ถูกสร้างขึ้นในปี 1997 เพื่อรำลึกถึงเหตุการณ์ดังกล่าวและเป็นสัญลักษณ์ของจิตวิญญาณแห่งความรักชาติ ประติมากรรม "ลมแห่งเดือนพฤษภาคม" (The Wind of May) เป็นสัญลักษณ์ที่โดดเด่นที่สุดของจัตุรัส เป็นประติมากรรมเหล็กกล้าขนาดใหญ่สีแดง มีความสูง 30 เมตรมีรูปร่างเกลียวที่บิดหมุนขึ้นสู่ท้องฟ้า ซึ่งสื่อถึงจิตวิญญาณแห่งการต่อสู้และความรักชาติ



ค่ำ บริการอาหารค่ำ ณ ภัตตาคาร (เมนูพิเศษ...ซีฟู้ด)

ที่พัก Qingdao jinke international Hotel หรือเทียบเท่า 4 ดาว

วันที่ 5 หมู่บ้านชาวประมง“ซาจื่อโข่ว” – โรงงานเบียร์ชิงเต่า(รวมชิมเบียร์) (B/L/D)
ถนนเบียร์ชิงเต่า – สวนเลี้ยวม่ายเต่า – No.3 Bathaig Beach ชมไฟกลางคืน

เช้า บริการอาหารเช้า ณ ห้องอาหารของโรงแรม

หลังจากนั้นทำท่านสู่ ซาจื่อโข่ว (Shazi Kou) เป็นหมู่บ้านชาวประมงเก่าแก่ที่มีชื่อเสียงในเมืองชิงเต่า ตั้งอยู่ในเขตภูเขาเหลาซาน ที่ขึ้นชื่อเรื่องทัศนียภาพที่คล้ายคลึงกับชายฝั่งอิตาลี มีบ้าน สีส้ม สีแดงตั้งอยู่บนเนินเขาตัดกับทะเลสีฟ้า ทำให้เป็นจุดที่สวยงามสำหรับการถ่ายรูปเป็นอย่างมาก



หลังจากนั้นทำท่านไปชม "โรงงานเบียร์ชิงเต่า" (TSINGTAO BREWERY) เป็นหนึ่งในโรงงานผลิตเบียร์ที่เก่าแก่และมีชื่อเสียงที่สุดในประเทศจีน โดยบริษัท Anglo-German Brewery Company Ltd. ในปี ค.ศ. 1903 มีรากฐานมาจากการที่เยอรมนีเข้ามาครอบครองเมืองชิงเต่า ทำให้เทคโนโลยีและวัฒนธรรมการผลิตเบียร์แบบเยอรมันถูกนำเข้ามาสู่จีน ปัจจุบันโรงงานเบียร์ชิงเต่า ไม่ได้เป็นเพียงแค่อุตสาหกรรมที่ผลิตเบียร์ แต่ยังเป็นพิพิธภัณฑ์เบียร์ชิงเต่า (Tsingtao Beer Museum) ซึ่งเป็นหนึ่งในสถานที่ท่องเที่ยวยอดนิยมที่สุดในเมือง นักท่องเที่ยวสามารถเรียนรู้เกี่ยวกับประวัติศาสตร์เบียร์และกระบวนการผลิตได้อย่างใกล้ชิดและยังได้ชิมรสชาติอันแสนนุ่มนวลของเบียร์ชิงเต่าด้วย

(ฟรี!!! เบียร์ท่านละ 2 แก้ว)

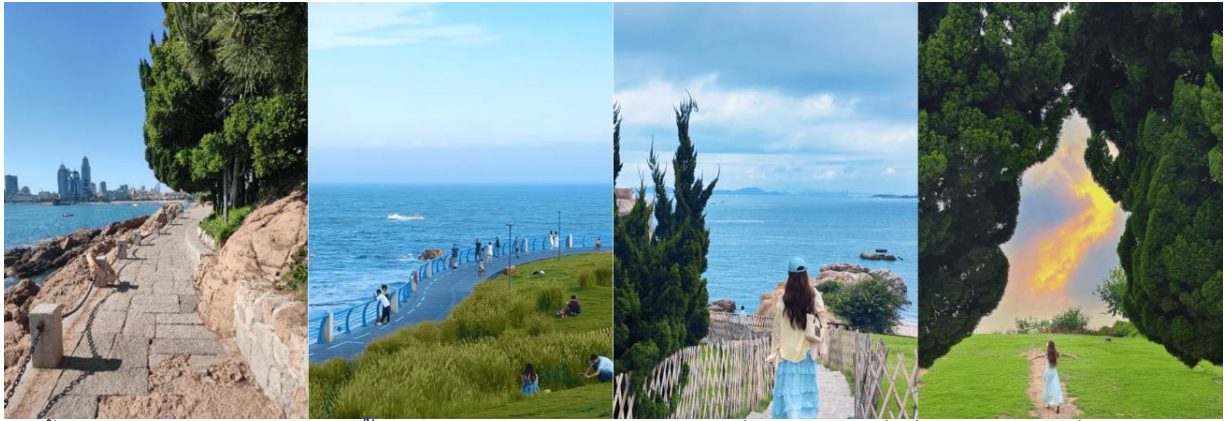




กลางวัน

๑๐ บริการอาหารกลางวัน ณ ภัตตาคาร

หลังจากนั้นนำทุกท่านเดินทางสู่ **สวนเลี้ยวม่ายเต่า** เป็นเกาะขนาดเล็กที่เชื่อมต่อกับแผ่นดินใหญ่ มีทางเดินเลียบชายฝั่ง ให้ชมทัศนียภาพของอ่าวชิงเต่าและศูนย์แล่นเรือใบโอลิมปิก



จากนั้นนำท่านไปยัง **"หาดไซเบอร์พัช NO.3 BATHING BEACH"** เป็นหนึ่งในชายหาดที่มีชื่อเสียงและเป็นที่ยอดนิยมของเมืองนี้จนเรียกกันว่า "ทะเลไซเบอร์" ริมชายหาดจะมีทั้งโรงแรม ตึกสูง และในยามค่ำคืนก็จะเปิดแสงสีสวยงาม สะท้อนกับน้ำทะเล ทำให้เหมือนทะเลไซเบอร์เลยก็ว่าได้ และบริเวณรอบ ๆ หาดก็มีร้านอาหารให้นักท่องเที่ยวได้เลือกรับประทานกันหลายร้าน ทำให้หาดแห่งนี้เป็นที่แหล่งท่องเที่ยวยอดนิยมของเมืองชิงเต่าอย่างมาก



Cyberpunk City

ค่ำ

๑๐ บริการอาหารค่ำ ณ ภัตตาคาร (เมนูพิเศษ...ปังย่างเกาหลี)

ที่พัก Qingdao jinke international Hotel หรือเทียบเท่า 4 ดาว

LINE @etravelway

Emergency call only : 0853642449

www.etravelway.com

@etravelway.fire

tour.bkk@etravelway.com

VS150626

@etravelway.sky

www.youtube.com/etravelway

Page 9 of 17





วันที่ 6 พิพิธภัณฑ์ที่อยู่เก่าของอาคารผู้ว่าการเยอรมัน – สวนสาธารณะซิกแนล ฮิลล์ ซิงเต่า (รวมค่าเข้าชมมิว)
ถนนหลงเจียง – ถนนสุดชิค Silverfish Street – ห้างสรรพสินค้า Mixc mall
สนามบินซิงเต่า – สนามบินสุวรรณภูมิ (B/L/-)

เช้า

บริการอาหารเช้า ณ ห้องอาหารของโรงแรม

หลังจากนั้นนำทุกท่านเดินทางสู่ **อาคารผู้ว่าการเยอรมันเก่า** อาคารสไตล์ยุโรปที่สวยงาม สร้างด้วยสถาปัตยกรรมแบบบาโรกผสมผสาน ผสมผสานกับการตกแต่งภายในที่หรูหรา แสดงถึงชีวิตในยุคอาณานิคม และเป็นที่ตั้งของพิพิธภัณฑ์ภาพยนตร์ในปัจจุบัน



หลังจากนั้นนำทุกท่าน เดินทางสู่ **สวนสาธารณะซิกแนล ฮิลล์ ซิงเต่า (SIGNAL HILL PARK)** เป็นหนึ่งในจุดชมวิวที่สวยงามที่สุด และสามารถชมเมืองซิงเต่าได้แบบพาโนรามา ตั้งอยู่บนยอดเขาซิกแนล ซึ่งเป็นเนินเขาที่ไม่สูงมากนัก แต่มีทำเลที่ตั้งโดดเด่นใจกลางเมือง ทำให้สามารถมองเห็นทิวทัศน์รอบด้านได้อย่างกว้างขวาง ชมวิวของพระอาทิตย์ตกก็โรแมนติกไปอีกแบบ ลักษณะเด่นและสิ่งที่น่าสนใจ หอชมวิวมียลักษณะคล้ายกับหอคิวที่มีหลังคาสีแดง ซึ่งเป็นสถาปัตยกรรมที่โดดเด่น และท่านจะได้ชมวิวิทิวทัศน์แบบพาโนรามาจากยอดเขาวิวของอ่าวซิงเต่าและท้องทะเล สีครามที่กว้างใหญ่ (รวมค่าเข้าชมมิว)



หลังจากนั้นนำท่านสู่ **ถนนหลงเจียง** ให้ทุกท่านอิสระในการเที่ยวชม **“ถนนสตรีทอาร์ท มียาซากิ”** แลนด์มาร์กใหม่สุดชิคของซิงเต่าที่รวบรวมผลงานศิลปะบนกำแพงสุดครีเอทีฟจากศิลปินท้องถิ่นและนานาชาติสีสันสดใสและดีไซน์ล้ำสมัยเหมาะสำหรับสายถ่ายรูปและคนรักศิลปะให้ท่านได้เดินเล่นและเก็บภาพความประทับใจท่ามกลางบรรยากาศทันสมัยแต่ยังคงกลิ่นอายวัฒนธรรมเมืองเก่า





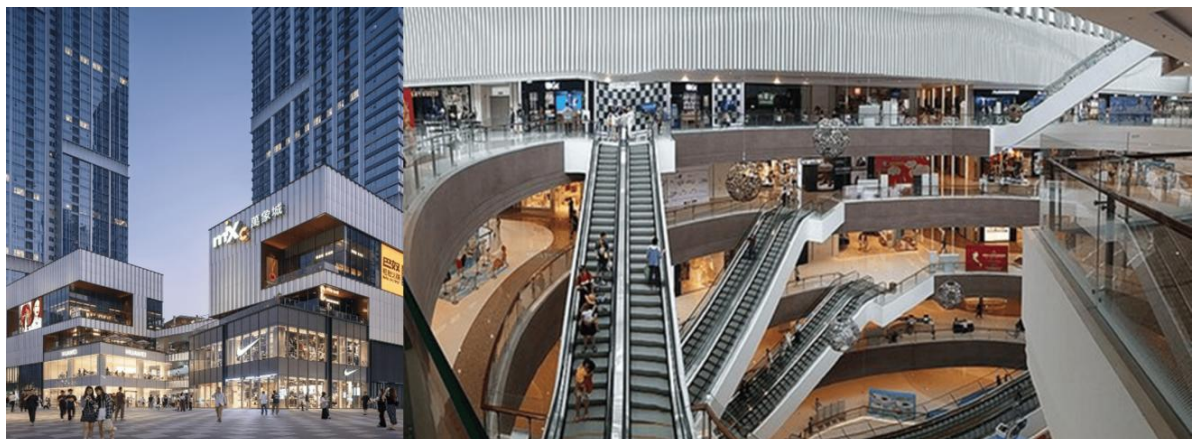
กลางวัน

📍 บริการอาหารกลางวัน ณ ภัตตาคาร

หลังจากนั้นนำท่านสู่ **Silverfish Street** หรือ **Yinyu Alley** คือตรอกสุดชิคใจกลางย่านชื้อหนาน เมืองชิงเต่า ประเทศจีน โดดเด่นด้วยการรีโนเวทตึกเก่าสไตล์ยุโรป-เยอรมันผสมจีนให้กลายเป็นคาเฟ่ , ร้านแฮนด์เมด, และสตูดิโอศิลปะในบรรยากาศวินเทจบนถนนยาว 255 เมตร เป็นมุมถ่ายรูปรูปยอดเยี่ยมที่ผสมผสานความคลาสสิกและความทันสมัยได้อย่างลงตัว



หลังจากนั้นนำท่านเดินทางสู่ **ห้างสรรพสินค้า Mix C** เป็นหนึ่งในห้างสรรพสินค้าที่ใหญ่และทันสมัยที่สุดของเมืองถือเป็นแลนด์มาร์คสำคัญที่สะท้อนถึงความเจริญของชิงเต่าในยุคปัจจุบัน การตกแต่งภายในที่ทันสมัยและหรูหรา เป็นแหล่งช้อปปิ้งที่รวบรวมแบรนด์ชั้นนำจากทั่วโลก ทั้งแบรนด์แฟชั่นชั้นนำ เครื่องสำอาง เครื่องประดับ และนาฬิกาชื่อดัง เหมาะสำหรับผู้ที่ชื่นชอบการช้อปปิ้ง สินค้าแบรนด์เนม



ได้เวลาพอสมควร นำท่านเดินทางสู่ สนามบินชิงเต่า

21.55 น.

✈️ ออกเดินทางกลับประเทศไทย โดยสายการบิน **Shandong Airlines (SC)** เที่ยวบิน**SC4079**

(มีบริการอาหารบนเครื่อง)

01.35 น. ^(*)

เดินทางถึง สนามบินสุวรรณภูมิ กรุงเทพฯ โดยสวัสดิภาพ



LINE @etravelway

Emergency call only : 0853642449

www.etravelway.com

Facebook @etravelway.fire

Email tour.bkk@etravelway.com

VS150626

YouTube @etravelway.sky

www.youtube.com/etravelway

Page 11 of 17





โปรแกรมและรายละเอียดของการเดินทางอาจมีการเปลี่ยนแปลงได้
ทั้งนี้ขึ้นอยู่กับสภาวะภายนอกที่บริษัทไม่สามารถควบคุมได้ อาทิเช่น
ภาวะอากาศ พายุเข้า รถติดหนัก เหตุสุดวิสัยต่างๆ ที่ไม่สามารถคาดการณ์
หรือล่วงหน้าได้โดยทาง บริษัทฯจะคำนึงถึงผลประโยชน์และความปลอดภัยของ
ผู้ร่วมเดินทางเป็นสำคัญ





สำคัญมาก!! พาสปอร์ต(Passport) ควรมีอายุมากกว่า 6 เดือนก่อนเดินทาง
พาสปอร์ตต้องไม่มีรอยขีดเขียน ไม่มีรอยขาด หรือลักษณะบวมจากการโดนน้ำ
บริษัท สงวนสิทธิ์ไม่รับผิดชอบ กรณีที่ท่านส่งหนังสือเดินทางหมดอายุ หรือผิดเล่มมาให้

เด็กอายุต่ำกว่า 18 ปี กรณีไม่ได้เดินทางกับพ่อแม่

ต้องมีหนังสือยินยอมให้ผู้เยาว์เดินทางไปต่างประเทศ ซึ่งออกโดยอำเภอ หรือสำนักงานเขต ที่พ่อแม่มีชื่ออยู่ในทะเบียนบ้านเท่านั้น พร้อมระบุชื่อ-สกุลของญาติที่เดินทางกับเด็ก และวันที่เดินทางไป-กลับ อย่างชัดเจนในเอกสารยินยอม



ข้อควรระวัง



ท่านใดที่ต้องออกตัวภายในประเทศ (เครื่องบิน, รถทัวร์, รถไฟ) กรุณาแจ้งเจ้าหน้าที่บริษัททัวร์ให้ทราบและคอนเฟิร์มการเดินทางก่อนทุกครั้ง หากท่านทำการจองตัวเครื่องก่อนที่ท่านจะได้รับการคอนเฟิร์มการเดินทางจากบริษัท **ทางบริษัทจะไม่รับผิดชอบในทุกกรณี**

✔ วัตถุประสงค์การรวม

- ค่าตัวเครื่องบินเดินทางไป-กลับ ชั้นประหยัดตามเส้นทาง และสายการบิน รวมถึงค่าภาษีสนามบิน (น้ำหนักโหลดท่านละไม่เกิน 23 กิโลกรัม ท่านละ 1 ใบ / ถังขึ้นเครื่อง 7 กิโลกรัม)
- ค่าที่พักระดับ 4 ดาว ตามมาตรฐานโรงแรมประเทศจีน (ห้องละ 2-3 ท่าน)

โปรดทราบ...เรื่องห้องพัก

 ห้องเตียงเดี่ยว Double Room	 ห้องเตียงคู่ (Twin Room)	 ห้องพัก 3 ท่าน (Triple Room) หรือห้องแบบเตียงเสริม
---------------------------------	------------------------------	---

กรณีพัก 3 ท่านถ้าวันที่เข้าพักโรงแรม **ไม่มีห้อง TRP (3 ท่าน)** อาจจำเป็นต้องแยกพัก 2 ห้อง (มีค่าใช้จ่ายพักเดี่ยวเพิ่ม)
กรณีห้อง TWIN BED (เตียงเดี่ยว 2 เตียง) ซึ่งโรงแรมไม่มีหรือเต็ม ทางบริษัทขอปรับเป็นห้อง DOUBLE BED แทนโดยมีต้องแจ้งให้ทราบล่วงหน้า หรือหากต้องการห้องพักแบบ DOUBLE BED (1 เตียงใหญ่) ซึ่งโรงแรมไม่มีหรือเต็ม ทางบริษัทขอปรับเป็นห้อง TWIN BED แทนโดยมีต้องแจ้งให้ทราบล่วงหน้า
กรณีห้องพักในเมืองที่ระบุไว้ในโปรแกรมมีเทศกาลวันหยุดยาว มีงานประชุมหรืองานแฟร์ต่างๆ บริษัทขอจัดที่พักในเมืองใกล้เคียงแทน

- ค่าพาหนะนำเที่ยวตลอดเส้นทาง
- ค่าอาหารแต่ละมื้อ
- ค่าเข้าชมตามสถานที่ต่างๆ
- ค่าประกันอุบัติเหตุระหว่างการเดินทาง ท่านละ 1 ล้านบาท กรณีรักษาพยาบาล 5 แสนบาท(เงื่อนไขตามกรมธรรม์)

✘ วัตถุประสงค์การไม่รวม

- ค่าน้ำหนักกระเป๋าเดินทางที่เกินจากสายการบินกำหนดไว้
- ค่าธรรมเนียมน้ำมัน และภาษีสนามบิน ในกรณีที่สายการบินมีการปรับขึ้นราคา
- ค่าใช้จ่ายส่วนตัว อาทิเช่น ค่าโทรศัพท์, ค่าซักรีด, ค่าอาหาร และเครื่องดื่มนอกเหนือจากในรายการ
- ค่าภาษีมูลค่าเพิ่ม 7% และภาษีหัก ณ ที่จ่าย 3% (กรณีลูกค้าต้องการใบเสร็จรับเงินแบบเต็มรูปแบบ)
- **ค่าสินน้ำใจ(ทิปไกด์)สำหรับมัคคุเทศก์ท้องถิ่น, คนขับรถ ท่านละ 2,000.- บาท/ทริป**
****สำหรับหัวหน้าทัวร์ ขึ้นอยู่กับความพึงพอใจในการบริการ****
- ค่าทิปพนักงานยกกระเป๋าที่โรงแรม (ใบละ 5 หยวน/ครั้ง), ค่าทิปต่าง ๆ หากท่านใช้บริการ
- หากวีซ่ากรุ๊ปยกเลิก ท่านจะต้องทำวีซ่าเดี่ยว ซึ่งจะต้องมีค่าใช้จ่ายเพิ่มเติม
- ค่าดำเนินการคัดกรองตรวจหาเชื้อ RT-PCR หรือ ATK ในกรณีที่ประเทศจีนต้องให้ตรวจ
- ค่าวีซ่าจีนสำหรับชาวต่างชาติ





การชำระค่าทัวร์

มัดจำท่านละ 10,000.- บาท (ภายใน 3 วันหลังการจอง)
ชำระส่วนที่เหลือ ก่อนเดินทาง 21 วัน

*กรณียกเลิกการเดินทางน้อยกว่า 30 วันทำการ บริษัทฯ ขอสงวนสิทธิ์ในการคืนค่ามัดจำ
*หรือหักค่าทัวร์ตามค่าใช้จ่ายที่เกิดขึ้นจริง โดยไม่สามารถขอคืนเงินได้ทุกกรณี

เงื่อนไขการสำรองที่นั่ง

- 1 กรณียกเลิกการเดินทางน้อยกว่า 30 วันทำการ และช่วงวันหยุดยาว หรือวันหยุดเทศกาลกรุณาแจ้งยกเลิกการเดินทางมากกว่า 45 วัน บริษัทฯ ขอสงวนสิทธิ์ในการคืนค่ามัดจำ หรือ หักค่าใช้จ่ายที่เกิดขึ้นจริง
- 2 กรณีท่านไม่ผ่านการอนุมัติวีซ่าของประเทศจีน หรือถูกปฏิเสธการเข้าประเทศจีน ด้วยเหตุผลใดก็ตาม บริษัทฯ ขอสงวนสิทธิ์ในการคืนค่าทัวร์ หรือหักค่าใช้จ่ายที่เกิดขึ้นจริง โดยไม่สามารถขอคืนเงินได้ทุกกรณี
- 3 หากท่านไม่ชำระมัดจำตามที่กำหนด ขออนุญาตยกเลิกการจองให้ลูกค้าท่านอื่น หากท่านชำระไม่ครบตามจำนวน บริษัทฯ ถือว่าท่านยกเลิกการเดินทาง โดยปริยาย เมื่อท่านได้ชำระเงินบางส่วน หรือทั้งหมด บริษัทฯ ถือว่าท่านได้ยอมรับเงื่อนไข และข้อตกลงต่างๆ ตามที่ได้ระบุไว้
- 4 หากท่านชำระเงินในบางส่วนแล้ว โปรดส่งสำเนาการโอนเงินมาทางอีเมลล์ ให้เซลล์ที่ท่านติดต่อ และส่งรายชื่อผู้จอง โดยผู้เดินทางจะต้องส่งสำเนาหนังสือเดินทาง (Passport) ตัวจริง
- 5 หากไม่ส่งสำเนาหนังสือเดินทาง (Passport) มาให้ทางบริษัทฯ ขอสงวนสิทธิ์ไม่รับผิดชอบค่าเสียหายอันเกิดจากความผิดพลาดจากการสะกด ชื่อ-นามสกุล และอื่นๆ เพื่อใช้ในการจองตั๋วเครื่องบินทั้งสิ้น

เมื่อท่านจองทัวร์ และชำระมัดจำแล้ว
ถือว่าท่านได้ยอมรับในเงื่อนไขตามที่บริษัทกำหนดไว้ข้างต้น





เงื่อนไขการยกเลิกการเดินทาง

กรณีลูกค้าเลื่อนการเดินทาง หรือ ยกเลิกการเดินทาง

ตามเงื่อนไขของรายการทัวร์ นักท่องเที่ยวต้องแจ้งการยกเลิกหรือเลื่อนการเดินทาง เพื่อลงนามยืนยันการยกเลิกเดินทางเป็นลายลักษณ์อักษรเท่านั้น

แจ้งยกเลิกก่อนเดินทาง
30 วัน

กรณียกเลิกการเดินทางน้อยกว่า 30 วันทำการ และช่วงวันหยุดยาว บริษัทฯ ขอสงวนสิทธิ์ใน **คืนค่ามัดจำทัวร์ หรือ ค่าใช้จ่ายที่เกิดขึ้นจริง** อาทิเช่น ค่ามัดจำที่นั่งสายการบิน

แจ้งยกเลิกก่อนเดินทาง
15-29 วัน

กรณียกเลิกการเดินทางน้อยกว่า 15-29 วันทำการ หรือช่วงวันหยุดยาว **เก็บค่าใช้จ่าย 50% ของค่าทัวร์ หรือ ค่าใช้จ่ายที่เกิดขึ้นจริง** หรือหากมีค่าใช้จ่ายที่มากกว่าค่ามัดจำ ขอสงวนสิทธิ์ในการเรียกเก็บเพิ่มเติม

แจ้งยกเลิกก่อนเดินทาง
0-14 วัน

กรณียกเลิกการเดินทางน้อยกว่า 0-14 วันทำการ หรือช่วงวันหยุดยาว **เก็บค่าใช้จ่าย 100 % ของค่าทัวร์**

ในวันเดินทาง หากท่านไม่ประสงค์เดินทางหรือไม่สามารถเดินทาง พร้อมกับคณะได้ ขอสงวนสิทธิ์ในการไม่คืนค่าทัวร์ทุกกรณี





หมายเหตุ



- กรณีผู้ร่วมคณะยินดีที่จะเดินทางน้อยกว่า 15 ท่าน ทางบริษัทฯ ขอสงวนสิทธิ์ ไม่มีหัวหัวหน้าทัวร์ (มีไกด์ท้องถิ่นตลอดการเดินทาง)
- กรณีเจ้าหน้าที่ตรวจคนเข้าเมืองของประเทศนั้น ๆ ปฏิเสธการเข้า-ออก ด้วยเหตุผลใดก็ตาม ถือเป็นเหตุผลซึ่งอยู่นอกเหนืออำนาจ และความรับผิดชอบ ทางบริษัทฯ ขอสงวนสิทธิ์ที่จะไม่คืนเงินทั้งหมด
- กรณีท่านเดินทางช่วงเทศกาลต้องมีการยืนยันที่นั่งกับทางสายการบิน และทางโรงแรม โดยการผ่านตัวแทนทั้งใน และต่างประเทศ รวมถึงเที่ยวบินพิเศษ และเที่ยวบินเหมาลำ ทางบริษัทฯ ขอสงวนสิทธิ์ในการไม่คืนเงินทั้งหมด
- บริษัทฯ ขอสงวนสิทธิ์ที่จะไม่รับผิดชอบต่อค่าใช้จ่ายใดๆ ในกรณีที่เกิดเหตุสุดวิสัยที่บริษัทไม่สามารถควบคุมได้ เช่น การยกเลิกเที่ยวบิน การเปลี่ยนตารางเวลาบิน หรือความล่าช้าของสายการบิน, อุบัติเหตุ, ภัยธรรมชาติ, การนัดหยุดงาน, การก่อกองจลาจล หรือสิ่งของสูญหายตามสถานที่ต่าง ๆ
- บริษัทฯ ขอสงวนสิทธิ์ที่จะเปลี่ยนแปลงราคา โดยไม่ต้องแจ้งให้ทราบล่วงหน้า ในกรณีที่มีการขึ้นลงของเงินตราต่างประเทศ และจากการปรับขึ้นค่าน้ำมันของสายการบิน
- บริษัทฯ ขอสงวนสิทธิ์ในการเปลี่ยนแปลงรายการท่องเที่ยวได้ตามความเหมาะสม ทั้งนี้จะยึดถือผลประโยชน์ของคณะผู้เดินทางเป็นสำคัญ โดยบริษัทฯ ยังคงรักษามาตรฐานการบริการไว้คงเดิม
- บริษัทฯ ขอสงวนสิทธิ์ เมื่อท่านเดินทางไปพร้อมคณะแล้วท่านงดใช้บริการใด หรือไม่เดินทางพร้อมคณะ ถือว่าท่านสละสิทธิ์ ซึ่งไม่สามารถเรียกร้องค่าบริการ และไม่สามารถขอเงินคืนได้ ไม่ว่ากรณีใดๆ ทั้งสิ้น ในกรณีที่ผู้ร่วมเดินทางไม่ครบตามจำนวน ทางบริษัทฯ ขอสงวนสิทธิ์เลื่อนการเดินทาง
- บริษัทฯ ขอสงวนสิทธิ์เมื่อท่านเดินทางไปพร้อมคณะ แล้วท่านงดใช้บริการใด หรือไม่เดินทางพร้อมคณะถือว่าท่านสละสิทธิ์ ไม่อาจเรียกร้องค่าบริการ และเงินคืน ไม่ว่ากรณีใด ๆ ทั้งสิ้น
- บริษัทฯ ขอสงวนสิทธิ์เลื่อนการเดินทางในกรณีที่มีผู้ร่วมคณะเป็นผู้ใหญ่ไม่ครบจำนวนตามที่แจ้งไว้



แจ้งเพื่อทราบ

กรณีที่ลูกค้าจองทัวร์ และชำระมัดจำแล้ว ถือว่าท่านได้ยอมรับในเงื่อนไขตามที่บริษัทกำหนดไว้ข้างต้น





รายการทัวร์ดังกล่าว



รวมประกันอุบัติเหตุระหว่างเดินทาง ตาม พรบ.ท่องเที่ยว
ท่านสามารถซื้อแผนประกันสุขภาพเพิ่มเติม
ได้ด้วยตนเองหรือติดต่อทางบริษัทประกันภัยที่ท่านไว้ใจ

ข้อตกลงความคุ้มครอง	ความคุ้มครอง
1. เสียชีวิต สูญเสียอวัยวะ สายตา หรือ ทุพพลภาพสิ้นเชิง อนุ.1 (P.A.1 Loss of Life, Dismemberment, Loss of Sight or Total Permanent Disability)	1,000,000
2. การรักษาพยาบาลต่ออุบัติเหตุแต่ละครั้ง ต่อคน ต่อระยะเวลาเดินทาง ไม่เกินวงเงิน (Medical Expenses due to accident, per each Accident)	500,000
ขยายความคุ้มครองหมวดค่ารักษาพยาบาลจากข้อ 2	
2.1 ผลกระทบจากการก่อการร้าย 30,000 บาท	
2.2 การรักษาพยาบาล จาก การเล่นสกี การดำน้ำแบบ Snorkeling ผู้โดยสารเรือ Speed Boat Banana Boat เจ็ทสกี เรือลากรัม และ Sea Walker ที่อยู่ภายใต้การดูแลและรับผิดชอบของผู้ถือกรมธรรม์ประกันภัย	
2.3 การรักษาพยาบาล จากอาหารเป็นพิษ 100,000 บาท/คน	
2.4 ชดเชยรายได้ในกรณีเข้ารับรักษาพยาบาลจากอุบัติเหตุวันละ 1,000 บาท สูงสุด 30 วัน	
2.5 การส่งศพกลับภูมิลำเนากรณีเสียชีวิตจากอุบัติเหตุ สูงสุด 100,000 บาท/คน	
2.6 ค่าเคลื่อนย้ายเพื่อการรักษา กรณีเกิดอุบัติเหตุ ไม่เกิน 100,000 บาท/คน	
เงื่อนไขความคุ้มครอง	
1.ความคุ้มครองและผลประโยชน์จำกัดความรับผิดชอบต่อการสูญเสียจากอุบัติเหตุแต่ละครั้งสูงสุด 100,000,000 บาท ภายใต้กรมธรรม์มาตรฐานสำหรับธุรกิจนำเที่ยว	
2.ผู้ถือกรมธรรม์ต้องแจ้งรายละเอียดการเดินทาง จำนวน รายชื่อ วันที่เดินทาง ของนักท่องเที่ยว ให้บริษัทฯ ทราบก่อนการเดินทาง	
3.อายุผู้เอาประกันภัย : ไม่จำกัด	
ข้อยกเว้น	
1.การเดินทางไปหรือผ่านในประเทศต่อไปนี้ อัฟกานิสถาน, อาเซอร์ไบจาน, คิวบา, อิหร่าน, อิรัก, สาธารณรัฐคีร์กีซ, เลบานอน, ลิเบีย, สาธารณรัฐนิการากัว, มาเลเซีย(เหนือ), ปากีสถาน, ซีเรีย, ทาจิกิสถาน, เติร์กเมนิสถาน, ปาเลสไตน์, อุซเบกิสถาน, อิสราเอล, ซูดาน, บุรุนดี, รวันดา, โลบีเรีย, เอลีโอบี, เอลิเวเรีย, แองโกลา, แอลจีเรีย และเซด	
2.ข้อยกเว้นเป็นไปตามกรมธรรม์ประกันอุบัติเหตุเดินทางสำหรับธุรกิจนำเที่ยวและมัคคุเทศก์ (แบบพิเศษ)	

