



BW PARADISE 7 วัน 5 คืน CHENGDU



เจียงตู • สีดุณี • อุ๋หลง • ลงซิ่ง



นั่งรถไฟความเร็วสูง



เที่ยวครบทุกวัน
ไม่หลงร้าน

เมืองเจียงตู : สีดุณี หุบเขาซวงเฉียวโกว (รวมรถเวียนในอุทยาน) - ตูเจียงเอี้ยน - จัตุรัสหย่างเทียนวู
หมีแพนด้าเซลฟ์ - ไท่กุหลี่ - ซนซีลู่ - ตึก IFS หมีแพนด้าปีตึก - สะพานโบราณอันซุน

เมืองจวงซิ่ง : รถไฟฟ้าลัดติค - ตึกก๊วยซิง - หงหยาดิง - มหาศาลาประชามคม (ด้านนอก)
ตึกตะเกียบ - ถนนคนเดินเจี่ยฟางเป็ย

เมืองอุ๋หลง : อุทยานหลุมฟ้าสะพานสวรรค์ (รวมรถอุทยาน+ระเบียงแก้ว+ลิฟต์แก้ว+รถแบดเตอร์)
อุทยานเขานางฟ้า (รวมรถไฟเล็ก)

พิเศษ..สุกี้หม่าล่า และเปิดปิ้งกั๊ง

เดินทาง ส.ค. - ธ.ค. 2569
7-13 (วันแม่) , 20-26 ส.ค.
14-20, 22-28 ก.ย. / 18-24 ต.ค. (วันปิยะ)
13-19 พ.ย. / 17-23 ธ.ค.

35,900 ต่อท่าน
บาท

- น้ำหนักกระเป๋า 20 กิโลกรัม
- โรงแรม 4 ดาว มาตรฐานจีน
- คนไทย ฟรีวีซ่า
- แจกน้ำดื่ม ทุกวัน





BW PARADISE CHENGDU

เฉิงตู - สี่ตู่หนี่ - อุ๋หลง - ฉงชิ่ง
7วัน/5คืน



เมนูพิเศษ..สุกี้หม่าล่า , เป็ดปักกิ่ง

SL932	DMK (ดอนเมือง) –TFU(เฉิงตู)	17.15-21.15
SL933	CKG (ฉงชิ่ง)– DMK (ดอนเมือง)	02.10-04.20

กำหนดการเดินทาง 7 – 13 // 20 – 26 สิงหาคม 2569
14 – 20 // 22 – 28 กันยายน 2569
18 – 24 ตุลาคม 2569 (วันปิยะ)
13 – 19 พฤศจิกายน // 17 – 23 ธันวาคม 2569

วัน	รายละเอียดการเดินทาง	B	L	D	โรงแรม
1	กรุงเทพฯ(สนามบินดอนเมือง) - เฉิงตู - ถนนโบราณจีนลี่ (SL932 DMK-CTU 17.30 - 21.15)				CELEBRITY CITY HOTEL หรือเทียบเท่า มาตรฐานจีน ★★★★
2	เฉิงตู - สี่ตู่หนี่ หุบเขาชวงเฉียวโกว(รวมรถเวียนในอุทยาน) - ตูเจียงเอี้ยน	🍴	🍴	🍴	MINGZHISHANG CHUN HOTEL หรือเทียบเท่า มาตรฐานจีน ★★★★
3	ตูเจียงเอี้ยน - จัตุรัสหย่างเทียนวู่ - หมี่แพนด้าเซลฟ์ - เฉิงตู - ไท่กุ่หลี่+ชนซีลู่ +IFSหมี่แพนด้าปิ่นตึก - สะพานโบราณอันซุน	🍴	🍴	🍴	MULIANZHUANG HOTEL หรือเทียบเท่า มาตรฐานจีน ★★★★
4	เฉิงตู - รถไฟความเร็วสูง - เมืองฉงชิ่ง - รถไฟฟ้ากะลุดิก - ตึกก๊วยซิง - หงหยาดัง	🍴	🍴	🍴	HOLIDAY INN EXPRESS หรือเทียบเท่า มาตรฐานจีน ★★★★
5	ฉงชิ่ง - อุ๋หลง - อุทยานแห่งชาติหลุมฟ้าสะพานสวรรค์ - (รวมรถอุทยาน+ลิฟต์แก้ว+รถแบดเตอร์) - ระเบียบง้าว - อุทยานเขานางฟ้า(รวมรถไฟเล็ก)	🍴	🍴	🍴	DAWEIYING HOTEL หรือเทียบเท่า มาตรฐานจีน ★★★★
6	อุ๋หลง - ฉงชิ่ง -มหาศาลาประชาคม(ด้านนอก) - ตึกตะเกียบ - ถนนคนเดินเจียฟางเป่ย์ - RAFFLES CITY - สนามบินฉงชิ่ง	🍴	🍴	✗	
7	สนามบินฉงชิ่ง - กรุงเทพฯ (SL931 TFU-BKK 02.50 - 05.00 น.)				





ป่าย นำท่านเที่ยวชม **หุบเขาซวงเฉียวโกว หรือหุบเขาสะพานคู่ (รวมรถเวียนในอุทยาน)** มีระยะทาง 34.8 กม. มีพื้นที่รวม 216 ตารางกิโลเมตร เป็นจุดวิวทิวทัศน์ที่สวยงามที่สุด ชมความงามธรรมชาติของซวงเฉียวโกว(ลำน้ำสองสะพาน) ธารน้ำมีความยาว 35 กิโลเมตร มีทิวทัศน์ของภูเขาเป็นหลัก, ถ้าธารผ่านจุดต่างๆที่เป็นจุดทิวทัศน์ ไม่ว่าจะ เป็น ขานกัวจวง,เขาหนิวซิน, เย่เหรินเฟิง ถือเป็นจุดท่องเที่ยวแห่งหนึ่งของเขาสีตรุนีที่รวบรวมจุดสำคัญหลายๆอย่างเข้าด้วยกันไว้ **ชมไฮไลท์จุดชมวิว** โดยมีจุดท่องเที่ยวแบ่งออกเป็น 3 ส่วนด้วยกันหุบเขาหิยหาย ล้อมรอบไปด้วยภูเขาทุกทิศทุกทาง ซึ่งอยู่ในส่วนที่ลึกที่สุดและจะได้เห็นธารน้ำแข็ง ภูเขากระจกแก้ว ภูเขาดวงอาทิตย์ ภูเขาดวงจันทร์ ยอดเขากระต่าย

- หุบหญ้าเหนียนหญูป่า ชมยอดเขารูปร่างแปลกตา เช่น ยอดเขาพราน ยอดวังโปตาลา ยอดเขาเพชร
- ภูเขาหญิงตั้งครรรค์ มีทิวทัศน์ที่สวยงามของท้องทุ่งกว้าง โดยมีฉากหลังเป็นภูเขาสูงปกคลุมด้วยหิมะขาว และในหุบเขาจะมีลำธารใสสะอาดรวมถึงต้นสนสูงสลบด้วยต้นไม้อื่นๆหลายหลากเฉดสี เช่น เขียวอ่อน เขียวแก่ เหลืองส้มแดง น้ำตาลเข้ม มีฝูงจามรีให้เห็นตลอดเส้นทาง และมีทะเลสาบที่ตั้งอยู่ท่ามกลางทุ่งหญ้าที่มีภูเขาหิมะล้อมรอบ



นำท่านเดินทางสู่ **เมืองตูเจียงเอี้ยน** (ใช้เวลาเดินทางประมาณ 3 ชม.) เป็นเมืองที่ผสมผสานระหว่าง "มรดกโลกทางประวัติศาสตร์" และ "ธรรมชาติที่อุดมสมบูรณ์" ได้อย่างลงตัว ความมหัศจรรย์ของเมืองอยู่ที่การบริหารจัดการน้ำโดยไม่ใช้เขื่อนกัน แต่ใช้การแบ่งทิศทางการไหลของแม่น้ำหมินเจียงเพื่อป้องกันน้ำท่วมและส่งน้ำไปยังพื้นที่เกษตรกรรม

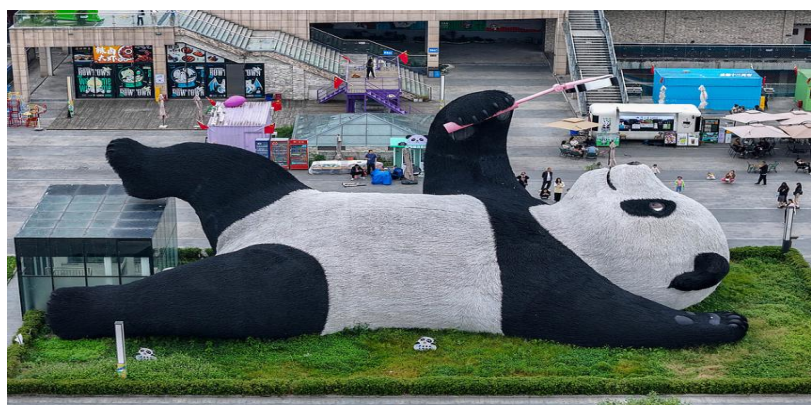
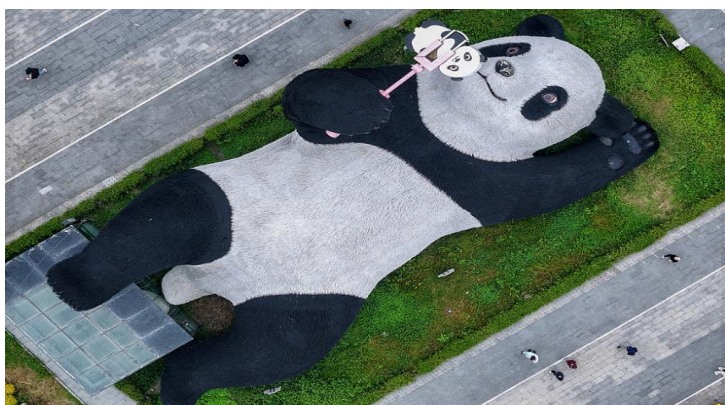
ค่ำ รับประทานอาหารค่ำ ณ ภัตตาคาร

นำท่านเข้าสู่ที่พัก **MINGZHISHANG CHUN HOTEL** หรือระดับเทียบเท่า (4) มาตรฐานจีน

วันที่สาม	ตูเจียงเอี้ยน - จัตุรัสหย่างเทียนวู - หมิแพนต้าเซลฟี - เจิงตู - ไท่กู่หลี่ - ชนซีลู่ - ดิก IFS หมิแพนต้าปิ่นดิก - สะพานโบราณอันซุน
-----------	--

เช้า รับประทานอาหารเช้า ณ ห้องอาหารโรมแรม

นำท่านเดินทางถึง **เมืองตูเจียงเอี้ยน** เที่ยวชม **จัตุรัสหย่างเทียนวู** ชมรูปปั้นผลงานศิลปะ **แพนด้าถ่ายเซลฟี** ที่ตั้งอยู่

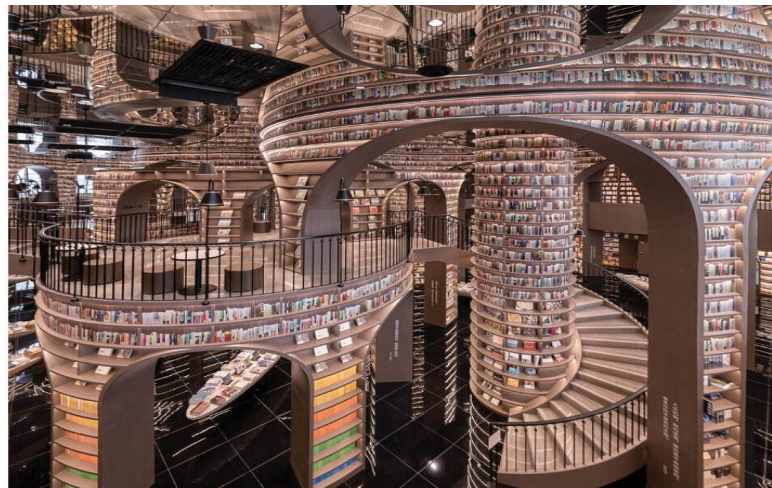




กลางจัตุรัส ซึ่งออกแบบโดยนักออกแบบชื่อดัง Florentijn Hofman ก็ได้รับการเปิดตัวพร้อมกันด้วยรูปลักษณะที่น่ารักของประติมากรรมชิ้นนี้ดึงดูดนักท่องเที่ยวจำนวนมากให้มา รูปปั้นแพนด้าเซลฟี่ “เซ็คอิน” “แพนด้า” ตัวนี้มีความยาว 26 เมตร กว้าง 11 เมตร สูง 12 เมตรและหนัก 130 ตัน มันนอนหงายอยู่บนพื้น ทำยกขึ้นจับไม้เซลฟี่สีชมพู เล่นถ่ายเซลฟี่อย่างสบายอารมณ์น่ารักน่าเอ็นดูมาก นักออกแบบ Hofman แนะนำว่าผลงานแพนด้ายกโทรศัพท์มือถือขึ้นเพื่อถ่ายเซลฟี่มีความสนุกสนาน ด้วยท่าทาง สบายๆ ผ่อนคลายและมีความสุข และเป็นการแสดงออกด้วยภาษาทางศิลปะแบบหนึ่งที่สะท้อนชีวิตในท้องถิ่น มอบความรู้สึกสนิทจากสนมและมีความสุขกับผู้ชมทุกท่าน

จากนั้นนำท่านสู่ **ห้องสมุดจางซูเก้อ** ที่เป็นแลนด์มาร์คดังในเส้นทาง ดูเจียงเอี้ยน-เฉิงตู ที่กำลังเป็นกระแสสุดๆ ในตอนนี้ ได้รับฉายาว่าเป็น "ห้องสมุดที่สวยงามที่สุดในจีน" และดูเหมือนหลุดออกมาจากหนังเรื่อง Inception หรือโลกเวทมนตร์ของ Harry Potter การใช้กระจกเงาบนเพดานและพื้น ทำให้ภาพของชั้นหนังสือที่สูงชันดูวนลูปไม่มีที่สิ้นสุด ดูลึกลับและแปลกตามาก ชั้นหนังสือถูกออกแบบให้มีความโค้งมน เลื่อนไหลเหมือนสายน้ำ (ซึ่งได้รับแรงบันดาลใจมาจากระบบชลประทานดูเจียงเอี้ยนนั่นเอง)

จากนั้นนำท่านเดินทางกลับ **เมืองเฉิงตู**



กลางวัน รับประทานอาหารกลางวัน ณ ภัตตาคาร

บ่าย นำท่านเที่ยวชม **ถนนคนเดินชุนซีไถ่กุหลี่** ช้อปปิ้งคอมเพล็กซ์ ร้านอาหาร ห้างสรรพสินค้าใต้ดิน โรงภาพยนตร์จัตุรัส และโรงแรมหรูอย่าง The Temple House ครบรอบสโตร์จีนโมเดิล นำท่านชมจุดเซ็คอินที่ **หมีแพนด้ายักษ์ปินตีก (IFS BUILDING)** เป็นแพนด้าที่อ้วนน่ารักกำลังป้ายปิ่นตั้น เป็นประติมากรรมแพนด้ายักษ์แขวนอยู่บนอาคาร IFS ในใจกลางเมืองเฉิงตู



BW Paradise เฉิงตู-ฉู่หลง-ฉงชิ่ง 7วัน5คืน by SL on Jul-Dec 26





จากนั้น นำท่านเที่ยวชม **สะพานอันซุน** สะพานโบราณ 300 ปีข้ามแม่น้ำจินเจียงใจกลางเฉิงตู สะพานนี้ขึ้นชื่อเรื่องความสวยงามของสถาปัตยกรรมจีนโบราณที่ผสมผสานกับแสงสีในยามค่ำคืนได้อย่างลงตัว ตัว สะพานจะประดับไฟสีทองอร่ามสะท้อนผืนน้ำแม่น้ำจินเจียง บรรยากาศจะโรแมนติกมาก เหมาะแก่การถ่ายรูป ที่สุด บริเวณรอบๆ สะพาน โดยเฉพาะฝั่งถนนจิวเหยียนเฉียว เป็นแหล่งรวมบาร์ ร้านนั่งชิล และมีดนตรีสดตลอด ทาง เหมาะสำหรับสายแองเอาต์



ค่ำ **รับประทานอาหารค่ำ ณ ภัตตาคาร**

นำท่านเข้าสู่ที่พัก MULIANZHANG HOTEL หรือระดับเทียบเท่า (4) มาตรฐานจีน

วันที่สี่ เฉิงตู - รถไฟความเร็วสูง - ฉงชิ่ง - รถไฟฟ้าทะลุติ๊ก - ตึกก๊วยชิ่ง - หงหยาดัง

เช้า **รับประทานอาหารเช้า ณ ห้องอาหารโรมแรม**

นำท่านเดินทางสู่ **สถานีไฟฟ้าความเร็วสูงเฉิงตู** เพื่อเดินทางสู่ **ฉงชิ่ง (โดยใช้เวลาประมาณ 1 ชม.)**

..... น. เดินทางออกจาก **เฉิงตู มุ่งหน้าสู่ เมืองฉงชิ่ง ขบวนรถไฟความเร็วสูง**

..... น. ถึงสถานีรถไฟความเร็วสูงฉงชิ่ง

จากนั้นนำท่านสู่ จุดเช็คอิน **สถานี Liziba Station (รถไฟฟ้าทะลุติ๊ก)** เป็นแลนด์มาร์กประจำเมืองฉงชิ่ง เป็น สถานียกระดับโมโนเรลแบบক্র่อมแห่งแรกในจีนที่อยู่ร่วมกับอาคารพาณิชย์และที่อยู่อาศัยสถานีลิซิบาเริ่มก่อสร้าง ในปี พ.ศ. 2543 แล้วเสร็จในเดือนมีนาคม พ.ศ. 2547 เปิดให้บริการในวันที่ 11 ธันวาคม พ.ศ. 2547 สถานี





ครอบคลุมพื้นที่ 3,100 ตารางเมตร และ พื้นที่อาคาร 6,000 ตร.ม. รถไฟฟ้าจะวิ่งทะลุเข้าไปในชั้น 6 ถึงชั้น 8 ของอาคารที่พักอาศัยสูง 19 ชั้น เนื่องจากฉงชิ่งเป็น "เมืองภูเขา" ที่มีพื้นที่จำกัดและภูมิประเทศสูงต่ำสลับกัน วิศวกรจึงตัดสินใจสร้างสถานีและตึกไปพร้อมกัน แทนที่จะต้องทุบตึกทิ้งหรือเลี้ยวเส้นทางที่ยากลำบาก หลายคนสงสัยว่าคนที่อยู่ในตึกจะหนาวหิวไหม? จริงๆแล้วมีการใช้เทคโนโลยีลดแรงสั่นสะเทือนและเสียง โดยเสียงขบวนรถไฟวิ่งผ่านจะดังพอๆ กับเครื่องล้างจานเท่านั้น

กลางวัน รับประทานอาหารกลางวัน ณ ภัตตาคาร

บ่าย นำท่านเดินทางสู่ **ตึกก๊วยชิง** ซึ่งเป็นอีกหนึ่งจุดเช็คอินที่สะท้อนฉายา "เมือง 8 มิติ" ที่ตึกก๊วยชิงจะมี สะพานทางเชื่อมลอยฟ้า ที่เชื่อมระหว่างตึกหนึ่งไปอีกตึกหนึ่ง ความพิศคือ เมื่อคุณเดินข้ามสะพานนี้ที่ความสูงเท่ากับ ตึกชั้น 22 แต่พอเดินข้ามไปถึงปลายสะพาน คุณจะพบว่าตัวเองยืนอยู่บน พื้นถนนปกติ ของอีกฝั่งหนึ่ง



จากนั้นนำท่านเดินชม **ถนนโบราณหงหยาดัง** หรือ ถนนเก่าต้นซีซีจุดชมวิวกวบรวมจรแห่งแรกของจีนที่ผสมผสานประวัติศาสตร์ วัฒนธรรม การเที่ยวชม การพักผ่อน ความบันเทิง และการ ช้อปปิ้ง เป็นสถานที่ท่องเที่ยวระดับ 4A หงหยาดังเป็นหมู่อาคารยกใต้ถุนสูง (Tiaojiaolou) สไตล์จีนโบราณ ที่สร้างขึ้นเข้าไปในหน้าผาเลียบฝั่งแม่น้ำเจียวหลิง อาคารมีความสูงถึง 11 ชั้น แต่เนื่องจากสร้างไล่ระดับไปตามความชันของหน้าผา ทำให้สามารถเดินเข้า-ออกอาคารได้ทีชั้น 1 และชั้น 11 ซึ่งเป็นลักษณะเฉพาะตัวของเมืองฉงชิ่ง (เมือง 8 มิติ) ความงดงามของหงหยาดังจะปรากฏชัดเจนที่สุดในช่วงเย็นถึงค่ำ เมื่ออาคารเปิดไฟส่องสว่างสีทองนวลตา จะดูคล้ายกับ "ปราสาทเทพนิยาย" หรืออาคารที่ได้รับแรงบันดาลใจจากฉากในภาพยนตร์แอนิเมชันญี่ปุ่นเรื่อง มิติวิญญาณมหัศจรรย์



ค่ำ รับประทานอาหารค่ำ ณ ภัตตาคาร

นำท่านเข้าสู่ที่พัก **HOLIDAY INN EXPRESS HOTEL** หรือระดับเทียบเท่า (4) มาตรฐานจีน

BW Paradise เนิงตุ-ฉู่หลง-ฉงชิ่ง 7วัน5คืน by SL on Jul-Dec 26





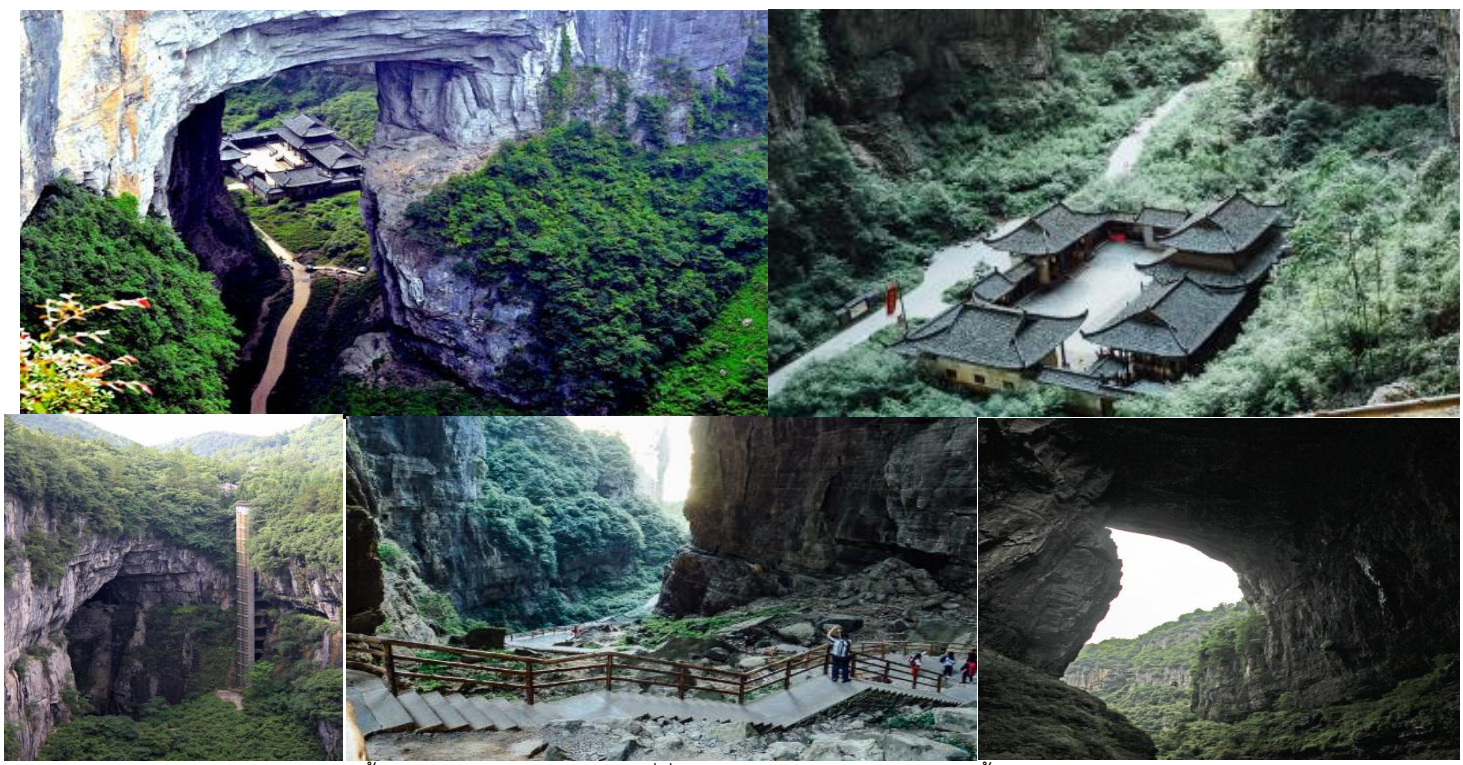
วันที่ทำ ฉางชิ่ง - อุ๋หลง - อุทยานแห่งชาติหลุมฟ้าสะพานสวรรค์ (รวมรถอุทยาน+ระเบียบแกว-ลิฟต์แกว+รถแบตเตอร์)
อุทยานเขานางฟ้า (รวมรถไฟเล็ก)

เช้า รับประทานอาหารเช้า ณ ห้องอาหารโรมแรม

นำท่านเดินทางสู่ **เมืองอุ๋หลง** (ใช้เวลาเดินทางประมาณ 3 ชั่วโมง) เมืองอุ๋หลงเป็นเมืองตากอากาศ อยู่ทางทิศตะวันออกเฉียงใต้ของเมืองฉางชิ่ง เป็นเมืองที่อยู่ท่ามกลางหุบ เขาโอบล้อมด้วยภูเขาสูง ทำให้เมืองนี้มีป่าไม้ และพื้นที่สีเขียวเยอะและอากาศ

กลางวัน รับประทานอาหารกลางวัน ณ ภัตตาคาร

นำท่านเดินทางสู่ **อุทยานหลุมฟ้า-สะพานสวรรค์ (Three Natural Bridges)** มรดกโลกทางธรรมชาติระดับ 5A ที่ได้รับการขึ้นทะเบียนจากยูเนสโกในปี ค.ศ. 2007 โดดเด่นด้วยภูมิประเทศแบบคาสต์ (Karst) จากการยุบตัวของเปลือกโลก จนเกิดเป็นหลุมยุบขนาดใหญ่ลึกประมาณ 300-500 เมตร และสะพานหินธรรมชาติที่ทอดเชื่อมระหว่างภูเขาอย่างงดงาม จากนั้นชม **“ระเบียบแกว”** จุดชมวิวกระจกไต่ยี่นหน้าผา สูงประมาณ 1,200 เมตรเหนือระดับน้ำทะเล แล้วลง **ลิฟต์แกว** ลงสู่ก้นหุบเหวลึกประมาณ 80 เมตร เพื่อเดินชมเส้นทางธรรมชาติในหุบเขา ซึ่งเป็นที่ตั้งของสะพานหินธรรมชาติ 3 แห่ง ได้แก่ สะพานมังกรสวรรค์ สะพานมังกรเขียว และสะพานมังกรดำ อันเป็นเอกลักษณ์ของอุทยาน ระหว่างทางยังผ่านโรงเตี๊ยมโบราณสมัยราชวงศ์ถัง ซึ่งเคยเป็นจุดพักนักเดินทางในอดีต และเคยเป็นหนึ่งในโลเคชั่นถ่ายทำภาพยนตร์ฮอลลีวูดชื่อดัง Transformers: Age of Extinction หรือ “Transformers ภาค 4”



หลังจากนั้นนำท่าน สู่ **หุบเขานางฟ้า** ที่นี่เป็นทุ่งหญ้ากว้างใหญ่สีเขียวขจี ตั้งอยู่บนระดับความสูงประมาณ 2,000 เมตรจากระดับน้ำทะเล บรรยากาศจะเต็มไปด้วยฝูงม้าและฝูงแกะที่เล็มหญ้าอยู่ตามเนินเขา ให้ความรู้สึกเหมือนอยู่ยุโรปมากกว่าอยู่เมืองจีน อากาศเย็นสบาย ทุ่งหญ้าเขียวชอุ่ม เหมาะกับการมาพักผ่อนหนีร้อนจากตัวเมืองฉาง





ซึ่งการเดินทางภายในอุทยานคือการนั่ง "รถไฟเล็กสไตล์คลาสสิก" วิ่งไปตามเส้นทางต่างๆ ของหุบเขา ทำให้
นักท่องเที่ยวได้ชมวิวทุ่งหญ้าและป่าสนได้โดยไม่ต้องเดินเหนื่อย

คำ **รับประกันอาหารค่ำ ณ ภัตตาคาร**

นำท่านเข้าสู่ที่พัก DAWEIYING HOTEL หรือระดับเทียบเท่า (4) มาตรฐานจีน



วันที่หก อุ๋หลง - ฉงชิ่ง - มหาศาลาประชาชน (ด้านนอก) - ตึกตะเกียบ - ถนนคนเดินเจี้ยฟางเป่ย์ + POPMART -
RAFFLES CITY - ส่งสนามบินฉงชิ่ง - กรุงเทพฯ

เช้า **รับประกันอาหารเช้า ณ ห้องอาหารโรมแรม**

นำท่านเดินทางกลับ มหานครฉงชิ่ง (ใช้ระยะเวลาในการเดินทางประมาณ 2.5 - 3 ชั่วโมง) นำท่านสู่ ศาลา
ประชาชนฉงชิ่ง (Chongqing Great Hall of the People) (เซ็คอินถ่ายรูปลด้านนอก) หรือที่เรียกกันในภาษาจีน
ว่า ต้าหลี่ถิง เป็นอาคารขนาดใหญ่ในรูปแบบซิโน-โซเวียต มีโดมขนาดใหญ่คล้ายกับหอสักการะฟ้าเทียนถาน
(Temple of Heaven) ในกรุงปักกิ่ง ปัจจุบันใช้เป็นทีประชุมสภาผู้แทน และเป็นโรงละครของประชาชนที่
สามารถบรรจุคนได้กว่า 4,000 คนมหาศาลาประชาชนแห่งนี้นับว่าเป็นหนึ่งในสัญลักษณ์ของฉงชิ่งโดยด้านหน้า
เป็นจัตุรัสขนาดใหญ่ ตกแต่งด้วยน้ำพุและไฟฟั่นของจัตุรัสประดับด้วยกระเบื้องหินเรียบ



BW Paradise เฌิงตุ-ฉู่หลง-ฉงชิ่ง 7วัน5คืน by SL on Jul-Dec 26





กลางวัน รับประทานอาหารกลางวัน ณ ภัตตาคาร

บาย จากนั้นนำท่านเที่ยวชม ตึกที่คนไทยเรียกว่า "ตึกตะเกียบ" หรือ "ตึกแดง" ที่ตั้งซึ่งมีชื่ออย่างเป็นทางการว่า Chongqing Art Center ตั้งอยู่ในย่าน เจียฟางเป่ย์ ซึ่งเป็น ศูนย์กลางอันคึกคักของเมืองฉงชิ่ง เป็นอาคารที่สะดุดตาด้วย โครงสร้างภายนอกสี แดงเพลิง (และสีดำ) ที่มีลักษณะเป็นคาน ยาว ๆ พงทะลุและโอบล้อมตัวอาคารทำให้ดูคล้ายกับ ตะเกียบ ยักษ์ หรือโครงสร้างไม้ที่สลักซับซ้อนตามสถาปัตยกรรมจีน โบราณ การออกแบบนี้ได้แรงบันดาลใจจากระบบโครงสร้างไม้ แบบโบราณที่เรียกว่า "ไต่่ว่ง" และ "ชวนไต่่ว" ผสมผสานกับ แนวคิดของ หม้อไฟฉงชิ่ง ที่สื่อถึงความร้อนแรงและความเป็น มิตรของผู้คนในเมือง ภายในเป็นศูนย์รวมศิลปะสมัยใหม่ ที่มีโรงละคร ห้องจัดนิทรรศการ และแกลเลอรี จัดกิจกรรมศิลปะที่ หลากหลายตลอดทั้งปี ตึกตะเกียบจึงไม่ได้เป็นแค่อาคาร แต่เป็น สัญลักษณ์ทางสถาปัตยกรรมที่ผสานความดั้งเดิมเข้ากับ ความ ทันสมัยได้อย่างลงตัว สะท้อนถึงเอกลักษณ์ของเมืองฉงชิ่งได้เป็น อย่างดี



ให้ท่านได้เดินเล่นช้อปปิ้งที่ ซึ่งอยู่ด้านข้างของตึกตะเกียบ เป็นศูนย์กลางธุรกิจ การค้าและการช้อปปิ้งที่คึกคักที่สุด ของเมืองฉงชิ่ง เทียบได้กับย่านสยามสแควร์ของไทยหรือไทมส์แควร์ของนิวยอร์ก ใจกลางถนนคนเดินคือ อนุสาวรีย์เจียฟางเป่ย์ ซึ่งเป็นหอรบที่สร้างขึ้นเพื่อรำลึกถึงชัยชนะในสงครามโลกครั้งที่สอง

นำท่านสู่ ถนนคนเดินเจียฟางเป่ย์ (Jiefangbei Pedestrian Street) ย่านถนนคนเดินและศูนย์กลางการค้าสำคัญของนครฉงชิ่ง รายล้อมด้วยห้างสรรพสินค้า ร้านค้า และแสงสีสุดคึกคัก ชม Jiefangbei Monument อนุสาวรีย์ แห่งชัยชนะซึ่งเป็นสัญลักษณ์ของ เมือง พร้อมอิสระช้อปปิ้งสินค้า แฟชั่น ของฝาก และเลือกซื้อ Art Toy ยอดนิยมจาก POP MART ตาม อีชยาศัย



จากนั้นนำท่านเช็คอินจุดถ่ายรูป Raffles City Chongqing เป็น อาคารที่กลายเป็นสัญลักษณ์ใหม่ (New Landmark) ของเมืองฉงชิ่งที่ดู ล้ำสมัยเหมือนหลุดมาจากหนังไซไฟ ตั้งอยู่บริเวณ จุดบรรจบของแม่น้ำแยง ซีและแม่น้ำเจียหลิง



ค่ำ อิสระอาหารค่ำ เพื่อไม่รบกวนเวลาของท่าน

นำคณะเดินทางไปสนามบินฉงชิ่ง เพื่อทำการเช็คอินก่อนขึ้นเครื่อง

BW Paradise เฉ็ด-อุหลง-ฉงชิ่ง 7วัน5คืน by SL on Jul-Dec 26



LINE @etravelway

Emergency call only : 0853642449

www.etravelway.com

@etravelway.fire

tour.bkk@etravelway.com

VS160626

@etravelway.sky

www.youtube.com/etravelway

Page 10 of 14





วันที่เจ็ด สนามบินฉางชิ่ง - กรุงเทพฯ

02.50 น. อำลาเมืองฉางชิ่ง ออกเดินทาง กลับสู่ กรุงเทพฯ โดย สายการบินไทยไลอ้อนแอร์ (SL) เที่ยวบินที่ SL931
05.00 น. เดินทางถึง สนามบินสุวรรณภูมิ กรุงเทพฯ โดยสวัสดิภาพ...พร้อมความประทับใจไปแสนนาน



เจิงตู - ลี้ตง - อุ๋หลง - ฉางชิ่ง 7 วัน/5 คืน (นั่งรถไฟความเร็วสูง)
อาหารพิเศษ.. เมนูหม่าล่า และ เปิดปิ้งกั๊ง
โดยสายการบินไทยไลอ้อน แอร์ (SL)

กำหนดการเดินทาง 7 - 13 // 20 - 26 สิงหาคม 2569
14 - 20 // 22 - 28 กันยายน 2569
18 - 24 ตุลาคม 2569 (วันปิยะ)
13 - 19 พฤศจิกายน // 17 - 23 ธันวาคม 2569

กำหนดวันเดินทาง (ผู้ใหญ่ พัก 2-3 ท่าน/ห้อง)	ราคารวมตัว เครื่องบิน (ไม่มีราคาเด็ก)	ราคาไม่รวมตัว เครื่องบิน	พักเดี่ยว
7 - 13 // 20 - 26 สิงหาคม 2569	35,900.-บาท	27,900.-บาท	6,900.-บาท
14 - 20 // 22 - 28 กันยายน 2569	35,900.-บาท	27,900.-บาท	6,900.-บาท
18 - 24 ตุลาคม 2569 (วันปิยะ)	35,900.-บาท	27,900.-บาท	6,900.-บาท
13 - 19 พฤศจิกายน	35,900.-บาท	27,900.-บาท	6,900.-บาท
17 - 23 ธันวาคม 2569	35,900.-บาท	27,900.-บาท	6,900.-บาท

***** อัตรานี้รวม: ภาษีน้ำมันของสายการบิน, ภาษีสนามบินไทย ณ วันที่ 15 พฤษภาคม 2569**
******* ราคาดังกล่าวอาจมีการปรับเปลี่ยนหากสายการบินมีการเรียกเก็บภาษีน้ำมันและภาษีสนามบินเพิ่มเติม**
******* ราคาอาจมีการเปลี่ยนแปลงได้ตามความเหมาะสมโดยมีต้องแจ้งให้ทราบล่วงหน้า**
***** การเดินทางในแต่ละครั้งจะต้องมีผู้โดยสารมากกว่า 15 ท่านขึ้นไป หากผู้โดยสารที่เป็นผู้ใหญ่ต่ำกว่า 15 ท่าน บริษัทฯ ขอสงวนสิทธิ์ในการเลื่อนการเดินทาง หรือปรับราคาเพิ่มขึ้น** ส่วนขนาดของกรุ๊ปจะสรุปได้หลังที่ปิดกรุ๊ปแล้วประมาณ 3 อาทิตย์ก่อนเดินทาง
******* กรณีใช้ต้องการเดินทางโดยชั้นธุรกิจ (Business Class) หรือ ทารก (Infant) กรุณาสอบถามราคาเพิ่มเติมจากเจ้าหน้าที่บริษัทฯ
******* กรณีออกตัวแล้วมีการยกเลิกการเดินทาง **ไม่สามารถคืนเงินค่าตัวได้ (NO REFUND)** เพราะเป็นเงื่อนไขตัวของสายการบิน
******* เมื่อท่านออกเดินทางไปกับคณะแล้ว ท่านงดใช้บริการรายการใดรายการหนึ่ง หรือไม่เดินทางพร้อมคณะถือว่าท่านสละสิทธิ์ไม่สามารถเรียกร้องค่าบริการคืนได้ ไม่ว่ากรณีใดๆทั้งสิ้น
******* โปรแกรมการเดินทางอาจมีการเปลี่ยนแปลงตามความเหมาะสมและในแต่ละครั้งจะต้องมีจำนวนผู้โดยสารจำนวน 10 ท่านขึ้นไป
******* ค่าที่พักห้องละ 2-3 ท่าน ตามโรงแรมที่ระบุไว้ในรายการ หรือ ระดับเทียบเท่า การจัดห้องพักรวมมาตรฐาน จะเป็น 2 เตียง/ห้อง (Twin room) หากท่านพัก 3 ท่าน/ห้อง (Triple room) ขึ้นอยู่กับโรงแรมนั้นๆ หากทางโรงแรมนั้นๆ ไม่มีทางบริษัทฯ จะจัดให้ตามความเหมาะสมต่อไป และหากลักษณะห้องนอนคนละแบบอาจจะอยู่คนละชั้นของโรงแรม
******* กรณีที่ลูกค้าต้องออกตัวเครื่องบินภายในเองเพื่อต่อเที่ยวบินหรือค่าเดินทางต่างๆ ที่จะมาร่วมเดินทางพร้อมคณะ สบกวอนใช้เวลาบินหรือสายการบินกับเจ้าหน้าที่ทุกครั้งก่อนออกตัวเพื่อความถูกต้อง หากท่านออกตัวไปแล้ว เที่ยวบินล่าช้า หรือจำนวนผู้เดินทางไม่ครบตามจำนวน หรือกรุ๊ปไม่สามารถออกเดินทาง ทางบริษัทฯ จะไม่รับผิดชอบเนื่องจากอยู่เหนือการควบคุมของบริษัทฯ
******* กรณีลูกค้าต้องการเลือกที่นั่ง หรือ ชื่อที่นั่ง Long leg จะต้องมีการแจ้งเพิ่มจากสายการบิน สบกวอนสอบถามทางเจ้าหน้าที่อีกครั้ง

BW Paradise เจิงตู-อุ๋หลง-ฉางชิ่ง 7วัน5คืน by SL on Jul-Dec 26





อัตรานี้รวม

1. ค่าตัวโดยสารเครื่องบินไป-กลับ ตามเส้นทางรายการ (ตัวแบบชั้นประหยัด) ชั้นทัศนาวจร
2. นำน้ำหนักกระเป๋าโหลดใต้ท้องเครื่องคนละไม่เกิน 20 ก.ก./1ท่าน และน้ำหนักกระเป๋าถือขึ้นเครื่อง (CARRY ON) คนละ 1 ใบ ใบละไม่เกิน 7 ก.ก. (เงื่อนไขเป็นไปตามที่สายการบินกำหนด)
3. ค่าโรงแรมที่พักตามรายการระบุ (สองท่านต่อห้อง)
4. ค่าเข้าชมสถานที่ต่าง ๆ ตามรายการระบุ
5. ค่าอาหารและเครื่องดื่มตามรายการระบุ
6. ค่ารถรับส่งระหว่างการเดินทางเที่ยวตามรายการระบุ
7. ค่าภาษีสนามบินทุกแห่งที่มี
8. **ฟรีวีซ่า สำหรับคนไทย เริ่มวันที่ 1 มีนาคม 2567** เข้าประเทศจีน
9. ค่ามัดคฤเทศก์ของบริษัทจากกรุงเทพฯ ที่คอยอำนวยความสะดวกแก่ท่านตลอดการเดินทางในต่างประเทศ
10. ค่าประกันอุบัติเหตุหรือเสียชีวิตด้วยอุบัติเหตุท่านนั้นคุ้มครองอายุตั้งแต่ 6 เดือน-75 ปี ในวงเงินท่านละไม่เกิน **1,000,000 บาท** (สำหรับที่เดินทางพร้อมคณะทัวร์กรุ๊ปจากประเทศไทยท่านนั้น) สำหรับท่านอื่นๆ ที่ไม่ตรงตามเงื่อนไขกรมธรรม์ ท่านจะต้องทำประกันการเดินทางเอง หรือ สอบถามค่าใช้จ่ายประกันเพิ่มเติมกับเจ้าหน้าที่

อัตรานี้ไม่รวม

1. ค่าน้ำหนักของกระเป๋าเดินทางในกรณี **เกินกว่าสายการบินกำหนด (20 กิโลกรัมต่อท่าน)**
2. ค่าทำหนังสือเดินทาง
3. ค่าอาหารที่ไม่ได้ระบุไว้ในรายการ
4. ค่าทำใบอนุญาตที่กลับเข้าประเทศของคนต่างชาติ หรือ คนต่างดาว
5. ค่าภาษีมูลค่าเพิ่ม 7% และค่าภาษี 3%
6. สำหรับราคานี้บริษัทฯ จะไม่รวมค่าภาษีท่องเที่ยวหากมีการเก็บเพิ่ม
7. ค่าใช้จ่ายส่วนตัวนอกเหนือจากรายการที่ระบุ เช่น ค่าเครื่องดื่ม, ค่าอาหารที่สั่งเพิ่มเอง, ค่าโทรศัพท์, ค่าซักรีด ฯลฯ
8. **ค่าทิปไกด์/คนขับ/หัวหน้าทัวร์ จ่ายท่านละ 1,800 บาท/ต่อท่าน**
9. **พนักงานยกกระเป๋า ปัจจุบันโรงแรมโดยส่วนใหญ่ไม่มีพนักงานยกกระเป๋า รวมขนาดแลกระเป๋าของท่านเอง**
10. **ไม่แถมกระเป๋า**

การชำระเงิน

ทางบริษัทฯ จะขอเก็บเงินมัดจำเป็นจำนวน 10,000 บาท ต่อผู้โดยสารหนึ่งท่านสำหรับการจองทัวร์ **หากภายใน 3 วัน** ไม่มีการชำระมัดจำก็ถือว่ายังไม่คอนเฟิร์มที่ ส่วนที่เหลือจะขอเก็บทั้งหมดก่อนเดินทางอย่างน้อย **30 วัน**ทำการ มิฉะนั้นทางบริษัทฯ จะขอสงวนสิทธิ์ในการคืนเงินมัดจำทั้งหมด หรือยกเลิกการเดินทาง

เงื่อนไขการยกเลิก

1. **ยกเลิกก่อนการเดินทางตั้งแต่ 30 วันขึ้นไป** คืนเงินค่าทัวร์โดยหักค่าใช้จ่ายที่เกิดขึ้นจริง
2. **ยกเลิกก่อนการเดินทาง 15-29 วัน ยึดเงิน 50%** จากยอดที่ลูกค้าชำระมา และเก็บค่าใช้จ่ายที่เกิดขึ้นจริง (ถ้ามี)
3. **ยกเลิกก่อนการเดินทางน้อยกว่า 15 วัน** ขอสงวนสิทธิ์ยึดเงินเต็มจำนวน
4. **กรณีบางสายการบินต้องออกตัวก่อนเดินทาง 45 - 60 วัน** หากตัวเครื่องบินทำการออกแล้ว แต่นักท่องเที่ยวยกเลิกการเดินทาง หรือ ไม่สามารถออกเดินทางได้ ทางบริษัทขอสงวนสิทธิ์เรียกเก็บค่าใช้จ่ายตามที่เกิดขึ้นจริง และบางกรณีถ้าสามารถทำเรื่องขอเงินคืนได้ นักท่องเที่ยวต้องรอ Refund จากทางสายการบิน ใช้เวลาประมาณ 3- 6 เดือนเป็นอย่างน้อย
5. **กรณีท่านยกเลิกในวันเดินทางหรือฤกษ์พิเศษ** การออกจากประเทศไทยหรือการเข้าประเทศ บริษัทฯ จะไม่มีการคืนเงินทั้งหมด
6. เมื่อท่านออกเดินทางไปกับคณะแล้ว **หากท่านงดการใช้บริการรายการใดรายการหนึ่ง** หรือไม่เดินทางพร้อมคณะถือว่าท่านสละสิทธิ์ ไม่สามารถเรียกร้องค่าบริการและเงินมัดจำคืน ไม่ว่าจะกรณีใดๆ ทั้งสิ้น

***กรณีมีเหตุยกเลิกทัวร์ โดยไม่ใช่ความผิดของบริษัททัวร์ คืนเงินค่าทัวร์โดยหักค่าใช้จ่ายที่เกิดขึ้นจริง (ถ้ามี)**
***ค่าใช้จ่ายที่เกิดขึ้นจริง เช่น ค่ามัดจำตัวเครื่องบิน โรงแรม ค่าวีซ่า และค่าใช้จ่ายจำเป็นอื่นอื่นฯ**

เงื่อนไขและข้อกำหนดการเดินทาง

1. บริษัทฯ ขอสงวนสิทธิ์เปลี่ยนแปลงโปรแกรมทัวร์ได้ หากเกิดเหตุสุดวิสัย
2. ตัวเครื่องบินไม่สามารถเปลี่ยนวันหรือยกเลิกได้ ตามเงื่อนไขของสายการบิน
3. บริษัทฯ ไม่รับผิดชอบเหตุสุดวิสัย เช่น ภัยธรรมชาติ สงคราม เที่ยวบินล่าช้า อุบัติเหตุ หรือการสูญหาย เป็นต้น
4. หากไม่สามารถเที่ยวบางสถานที่ได้จากเหตุสุดวิสัย ขอสงวนสิทธิ์ไม่คืนค่าใช้จ่าย
5. กรณีไม่ร่วมเดินทางหรือแยกจากคณะ ถือว่าสละสิทธิ์ ไม่สามารถขอคืนเงินได้
6. โปรแกรมทัวร์ ราคา และรายละเอียด อาจเปลี่ยนแปลงตามความเหมาะสม
7. ราคาทัวร์อาจปรับเพิ่ม หากสายการบินหรือภาษีมีการเปลี่ยนแปลง
8. บริษัทฯ จะดำเนินการแก้ไขอย่างดีที่สุด กรณีเกิดปัญหาจากสายการบินหรือหน่วยงานที่เกี่ยวข้อง
9. ค่ายืนยันใด ๆ ต้องมีเอกสารจากบริษัทฯ เท่านั้น
10. บริษัทฯ ไม่รับผิดชอบทรัพย์สินสูญหายหรืออุบัติเหตุจากความประมาทส่วนตัว
11. บริษัทฯ ไม่รับผิดชอบกรณีถูกปฏิเสธเข้า-ออกประเทศ จากเอกสารหรือเหตุส่วนตัวของผู้เดินทาง
12. ผู้เดินทางควรมีหนังสือเดินทางอายุเหลือไม่น้อยกว่า 6 เดือนก่อนวันเดินทาง
13. กรณีวีซ่าไม่ผ่าน บริษัทฯ ขอสงวนสิทธิ์เป็นไปตามเงื่อนไขค่าใช้จ่ายที่เกิดขึ้นจริง
14. บริษัทฯ ขอสงวนสิทธิ์ในการจัดที่นั่งบนรถและเครื่องบินตามความเหมาะสม





- 15. บริษัทฯ ขอสงวนสิทธิ์ยกเลิกการเดินทาง หากผู้เดินทางไม่ครบตามจำนวนที่กำหนด โดยจะแจ้งให้ทราบล่วงหน้า
- 16. การชำระเงินมัดจำหรือค่าทัวร์ ถือว่าผู้เดินทางยอมรับเงื่อนไขทั้งหมดของบริษัทฯ แล้ว

กรอกข้อมูลส่วนตัว

1. ชื่อ - นามสกุล (ภาษาอังกฤษตัวพิมพ์ใหญ่ ตามหน้าพาสปอร์ต)
(MISS./MRS./MR.) NAMESURNAME
โทรศัพท์บ้าน มือถือ

ข้อมูลสำหรับโรงแรมที่พัก และ สายการบิน


2. ประเภทห้องพัก
- 2.1 ห้องพักผู้ใหญ่ 2 ท่าน (TWN)ห้อง (ปกติจะเป็นแบบ 2 เตียง) หรือ (DBL)ห้อง
 - 2.2 ห้องพัก 1 เด็กพักกับ 1 ผู้ใหญ่.....ห้อง
 - 2.3 ห้องพัก 1 เด็กพักกับ 2 ผู้ใหญ่.....ห้อง (มีเตียง)
 - 2.4 ห้องพัก 1 เด็กพักกับ 2 ผู้ใหญ่.....ห้อง (ไม่มีเตียง)
 - 2.5 ห้องพัก 1 ท่าน (SGL)ห้อง
3. อาหาร ไม่ทานเนื้อวัว ไม่ทานเนื้อหมู ไม่ทานสัตว์ปีก ทานมังสาวิรัส อื่น ๆ.....






แผนประกันการเดินทางคุ้มครอง ค่าประกันอุบัติเหตุหรือเสียชีวิตด้วย **อุบัติเหตุเท่านั้น** คุ้มครองอายุตั้งแต่ 6 เดือน-75 ปี
ในวงเงินท่านละไม่เกิน **1,000,000 บาท** (สำหรับที่เดินทางพร้อมคณะทัวร์จากประเทศไทยเท่านั้น)

*** สำหรับท่านอื่นๆ ที่ไม่ตรงตามเงื่อนไขกรมธรรม์ ท่านจะต้องทำประกันการเดินทางเอง หรือ
สอบถามค่าใช้จ่ายประกันเพิ่มเติมกับเจ้าหน้าที่***



**แผนประกันภัย
ทรูมา 25**



**จำนวนเงินเอาประกันภัย (บาท)
Sum Insured (Bht.)**

ข้อตกลงคุ้มครอง (Insuring Agreement) ไม่จำกัดอายุผู้ทำประกันภัย (No age limit)	จำนวนเงินเอาประกันภัย (บาท) Sum Insured (Bht.)
1. เสียชีวิต สูญเสียอวัยวะ สายตา หรือทุพพลภาพถาวรสิ้นเชิง อ.บ.1 ต่อคน P.A.1: Loss of life, dismemberment, loss of sight or total permanent disability per person	1,000,000
2. การรักษาพยาบาลต่ออุบัติเหตุแต่ละครั้ง ต่อคนหรือต่อระยะเวลาการเดินทาง คุ้มครองไม่เกิน Medical expenses due to accident, limit per person and per period of insurance	500,000
2.1 การเคลื่อนย้ายผู้ป่วยกลับภูมิลำเนา หรือสถานพยาบาลจากกรณีอุบัติเหตุ การเดินทาง กลับประเทศหรือโรงพยาบาลที่เหมาะสมในประเทศ รวมถึงการเดินทางด้วยรถพยาบาลจากจุดเกิดเหตุ ไปยังสถานพยาบาลขณะอยู่ในต่างประเทศ (รวมอยู่ในค่ารักษาพยาบาล ข้อ 2.) Evacuation expense from injury, return transport of insured to residence or to suitable hospital closest to residence, incl. appropriate car ambulance from event place to hospital (included in no.2 sum insured)	100,000
2.2 การรักษาพยาบาลอันเนื่องมาจากการก่อการร้าย ต่ออุบัติเหตุแต่ละครั้ง ต่อคนหรือต่อระยะ เวลาการเดินทาง (รวมอยู่ในค่ารักษาพยาบาล ข้อ 2.) Medical Expenses due to Act of Terrorism, limit per person and per period of insurance, (included in no.2 sum insured)	30,000
2.3 คุ้มครองพิเศษ ค่ารักษาพยาบาลจาก อุบัติเหตุจากการเล่นสกี, การดำน้ำ (snorkeling), ผู้โดยสารเรือเร็ว, บานาน่าโบท, เจ็ตสกี, เรือลากร่มและชีวจอร์กเกอร์ ต่ออุบัติเหตุแต่ละครั้งต่อคนหรือต่อ ระยะเวลาการเดินทาง (รวมอยู่ในค่ารักษาพยาบาล ข้อ 2.) Special coverage : Medical expenses arising from accident from skiing, snorkeling, speed boat, banana boat, jet ski, parasailing (pulled by speed boat), sea walker, per each accident (included in no.2 sum insured)	คุ้มครอง Covered
3. ค่าใช้จ่ายในการขนส่งศพกลับภูมิลำเนา คุ้มครองไม่เกิน Repatriation expense for mortal remains	100,000
4. อาหารเป็นพิษ คุ้มครองไม่เกิน Food poisoning	100,000
5. ชดเชยรายได้รายวันในกรณีเข้ารับรักษาพยาบาลผู้ป่วยในจากอุบัติเหตุในและต่างประเทศต่อวัน (สูงสุด 30 วัน) Hospitalization benefit from injury - domestic and outbound per day (max 30 days)	800

เบี้ยประกันภัยต่อท่าน/Premium per person

**25 บาท
Bht.**

เงื่อนไขความคุ้มครองเป็นไปตามกรมธรรม์ประกันภัย

