



by VR Agency Travel & Trade Co. Ltd.
ใบอนุญาต/Travel License: 11/11450

SINCE 2003
eTravelWay.com

LINE @etravelway
Instagram etravelway

Facebook @etravelway
WhatsApp 021166395

A24759

9 AIR
น้ำหนักกระเป๋า
15 KG.

เที่ยวเมืองสุดล้ำ เมืองแห่งเทคโนโลยี
**SHENZHEN
FUTURE CITY**

กวางเจา เซินเจิ้น ช้อปปิ้ง

4 วัน 2 คืน
เดินทาง
ก.ค. - ก.ย. 2569

HIGHLIGHT

- พิพิธภัณฑ์ศิลปะร่วมสมัย และการวางผังเมืองเซินเจิ้น
- OH BAY + ห้องสมุดจองซูเก่อ
- the eye of shenzhen
- หมู่บ้านอากาศ ห้าง COCO PARK
- Melania Town
- วัดกวงจู วัดต้าฟอ
- ถนนคนเดินปิกกิ่ง
- จัตุรัสฮั่วเจิง
- กวางเจากาวเวอร์ (ด้านนอก)

เมนูพิเศษ!
 เปิดย่าง เซินเจิ้น อาหารสไตล์กวางตุ้ง

THE EYE OF SHENZHEN
แลนด์มาร์คใหม่ใจกลางเซินเจิ้น

OH BAY + ห้องสมุดจองซูเก่อ
ไลฟ์สไตล์คอมมูนิตี้สุดล้ำ

MELANIA TOWN
เมืองยุโรปสุดโรแมนติกกลางเซินเจิ้น

รหัสโปรแกรม **FMSAQ-CAN005** | พักโรงแรม 3 ดาว | น้ำหนักกระเป๋า 15 KG. | ทัวร์ ลงร้าน

ราคาเริ่มต้น
10,999.-
บาท

FMSAQ-CAN005



LINE @etravelway
@etravelway.fire
@etravelway.sky

Emergency call only : 0853642449
tour.bkk@etravelway.com
www.youtube.com/etravelway

www.etravelway.com
VS120626
Page 1 of 16





กวางเจา ... เซินเจิ้น ... ช้อปปิ้ง 4 วัน 2 คืน

พิพิธภัณฑ์ศิลปะร่วมสมัยและวางผังเมืองเซินเจิ้น

OH BAY + ห้องสมุดจงชู่เก๋อ + เมืองยุโรปมาเลเนีย

ช้อปปิ้งห้าง COCO PARK / หมู่บ้านฮากกา

วัดกวนอู ... The Eye Shenzhen ... ตลาดตงเหมิน

วัดต้าฝอ / จัตุรัสฮัวเจิง / ถ่ายรูปกวางเจาทาวเวอร์

พร้อมเสิร์ฟเมนูพิเศษ .. เปิดอย่าง .. อาหารกวางตุ้ง / โรงแรมระดับ 3 ดาว
เดินทางโดยสายการบิน 9 AIR (AQ)

AQ1266/AQ1268 BKK CAN 00.10/01.45 – 03.55/05.35 /// AQ1267 CAN BKK 23.05 – 00.45

วัน	รายการ	โรงแรม
1	สนามบินสุวรรณภูมิ	
2	สนามบินสุวรรณภูมิ – สนามบินกวางเจาไปหยุน – เมืองกวางเจา – เมืองเซินเจิ้น – พิพิธภัณฑ์ศิลปะร่วมสมัยและวางผังเมืองเซินเจิ้น – OH BAY+ห้องสมุดจงชู่เก๋อ – เมืองยุโรปมาเลเนีย – ช้อปปิ้งห้าง COCO PARK (-/L/-)	HONGLILAI HOTEL SHENZHEN หรือเทียบเท่า 3 ดาว
3	เมืองเซินเจิ้น – ร้านหยก – ร้านยา – หมู่บ้านฮากกา – วัดกวนอู – The Eye Shenzhen – ตลาดตงเหมิน (B/L/-)	HONGLILAI HOTEL SHENZHEN หรือเทียบเท่า 3 ดาว
4	เมืองเซินเจิ้น – เมืองกวางเจา – จัตุรัสฮัวเจิง – กวางเจาทาวเวอร์ (ด้านนอก) – วัดต้าฝอ – ช้อปปิ้งถนนคนเดินเป่ย์จิงลู่+POP MART – สนามบินกวางเจาไปหยุน – สนามบินสุวรรณภูมิ (B/L/-)	

*** ราคาขายเป็นราคาโปรโมชั่นไม่มีราคาเด็ก ไม่รวมค่าทิปไกด์ท้องถิ่นและคนขับรถ ท่านละ 2,000 บาท ตลอดการเดินทาง
ค่าทิปหัวหน้าทัวร์ไทยแล้วแต่ความพึงพอใจในการบริการ ***





กำหนดการเดินทาง

วันแรก สนามบินสุวรรณภูมิ

21.00/22.30 น. คณะพร้อมกันที่ **สนามบินสุวรรณภูมิ** อาคารผู้โดยสารขาออก ชั้น 4 ประตู 4-5 เคาน์เตอร์ H สายการบิน **9 Air (AQ)** โดยมีเจ้าหน้าที่คอยต้อนรับและอำนวยความสะดวกแก่ท่าน.

วันที่สอง สนามบินสุวรรณภูมิ – สนามบินกวางเจาไป๋หยุน – เมืองกวางเจา – เมืองเซินเจิ้น – พิพิธภัณฑ์ศิลปะร่วมสมัย และวางผังเมืองเซินเจิ้น – OH BAY+ห้องสมุดจงชู่เก้อ – เมืองยุโรปมาเลเซีย – ซ็อบบี้พาร์ก COCO PARK

00.10/01.45 น. ออกเดินทางสู่ **เมืองกวางเจา** โดยสายการบิน **9 Air (AQ)** เที่ยวบินที่ **AQ1266/AQ1268**

03.55/05.35 น. ถึง **สนามบินกวางเจาไป๋หยุน (Guangzhou Baiyun International Airport)** เมืองกวางเจา ผ่านพิธีการตรวจคนเข้าเมืองและศุลกากรเรียบร้อย (เวลาท้องถิ่นประเทศจีนเร็วกว่าไทยหนึ่งชั่วโมง)

📍 **ตู้ เมืองเซินเจิ้น (Shenzhen)** ตั้งอยู่ทางตอนใต้ของมณฑลกวางตุ้ง เป็นเมืองชายแดนทะเลทางใต้ของจีน อยู่ตรงข้ามกับเกาะฮ่องกง มีพื้นที่ประมาณ 2,020 ตารางกิโลเมตร ในอดีตเป็นเพียงหมู่บ้านชาวประมงที่ออกเรือหาปลาอยู่ในแถบทะเลจีนใต้ ต่อมาปี ค.ศ. 1980 ได้ถูกคัดเลือกให้เป็นเขตเศรษฐกิจพิเศษทำให้มีความเจริญและความทันสมัยภายในเมืองนี้มากขึ้น มีอาคาร บริษัทห้างร้าน ธุรกิจต่าง ๆ ภาษาที่ใช้พูดกันก็มีทั้งภาษา กวางตุ้ง และจีนกลาง คำว่า “เซินเจิ้น” ปรากฏครั้งแรกในประวัติศาสตร์ ช่วงรัชสมัยหย่งเล่อแห่งราชวงศ์หมิง (ค.ศ.1410) คำว่า “เซิน” แปลว่า ลึก ส่วนคำว่า “เจิ้น” เป็นภาษาท้องถิ่นใช้เรียกคุนน้ำระหว่างพ้องนา เนื่องจากที่นี่มีแหล่งน้ำอันอุดมสมบูรณ์ ประกอบกับข้างหมู่บ้านมีคุนน้ำลึกอยู่สายหนึ่ง จึงได้ตั้งชื่อตามลักษณะภูมิประเทศ ในสมัยก่อนชาวบ้านที่อยู่ใกล้ทะเลก็ประกอบอาชีพทำประมง ส่วนชาวบ้านที่อยู่บริเวณที่ราบลุ่มก็เป็นเกษตรกรปลูกข้าวและทำสวนลิ้นจี่ ซึ่งเป็นพืชเศรษฐกิจที่ขึ้นชื่อของเซินเจิ้น และได้พัฒนามาเป็นชาลิ้นจี่ หยางกุ้ยเฟย รัชชาติดี เป็นสินค้าส่งออกไปจำหน่ายยังหลายประเทศทั่วโลก (ใช้เวลาในการเดินทาง 2.30 ชม.)

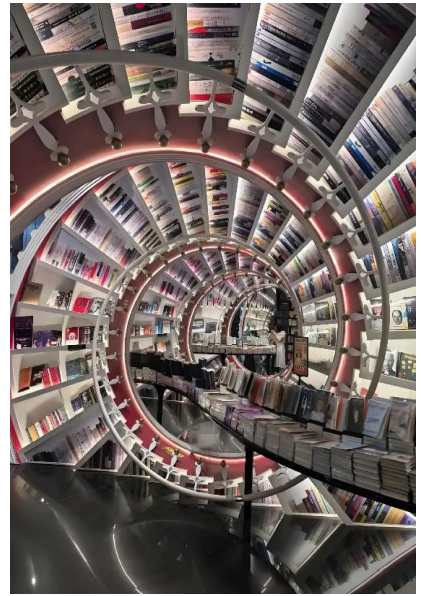
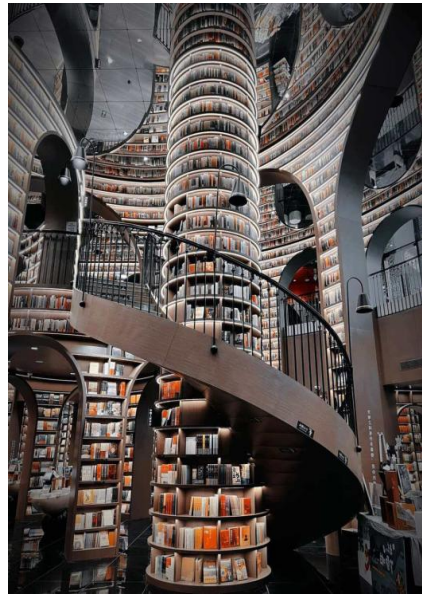
📍 **ตู้ พิพิธภัณฑ์ศิลปะร่วมสมัยและการวางผังเมืองเซินเจิ้น (Shenzhen Museum of Contemporary Art and Urban Planning หรือ MOCAPE)** เป็นหนึ่งในแลนด์มาร์กสำคัญระดับโลก ตัวอาคารโดดเด่นด้วยสถาปัตยกรรมสุดล้ำ รูปทรงเรขาคณิตจากฝีมือสตูดิโอ ภายในจัดแสดงนิทรรศการศิลปะร่วมสมัย และข้อมูลการพัฒนาเมืองอัจฉริยะ ตั้งอยู่เขตศูนย์กลางเมืองฟูเถียนใกล้กับจัตุรัส Civic Center ภายในมี โซน MOCA จัดแสดงผลงานศิลปะร่วมสมัยที่หมุนเวียนสับเปลี่ยน ทั้งศิลปะภาพวาด ประติมากรรม และสื่อผสม โซน UPEC นิทรรศการผังเมืองเซินเจิ้น แสดงประวัติศาสตร์การพัฒนา ภาพจำลองเมือง (City Model) ขนาดใหญ่ และวิสัยทัศน์เมืองแห่งอนาคต ได้รับการยกย่องในเรื่องการออกแบบ พื้นที่เปิดโล่งกว้างขวาง บันไดวนสุดล้ำ และการจัดแสงธรรมชาติ เป็นจุดยอดนิยมสำหรับการถ่ายภาพสไตล์ไฮไฟ





☞ **ตู้ OH BAY** เป็นแลนด์มาร์คริมทะเลและพื้นที่พักผ่อนหย่อนใจระดับ 4A ของเมืองเซินเจิ้น ตั้งอยู่ในย่านเป่าอัน (Bao'an) โดดเด่นด้วยชิงช้าสวรรค์ยักษ์ "Bay Glory" สวนสาธารณะขนาดใหญ่ ศูนย์ศิลปะการแสดง และเป็นแหล่งรวมร้านอาหาร คาเฟ่ และศูนย์การค้าแบบครบวงจร ไฮไลท์สำคัญที่ OH BAY Bay Area Light Ferris Wheel ชิงช้าสวรรค์ขนาดยักษ์สูง 128 เมตรซึ่งเป็นจุดชมวิวอ่าวที่สวยงามที่สุดแห่งหนึ่ง

☞ **ห้องสมุดจงชู่เก้อ (Zhongshuge)** สาขาเซินเจิ้น ตั้งอยู่ที่ชั้น 1 ของศูนย์การค้า OH Bay เป็นร้านหนังสือที่ได้รับการยกย่องว่าสวยที่สุดแห่งหนึ่งของจีน โดดเด่นด้วยสถาปัตยกรรมสไตล์เซาท์เวสต์โคสต์ โดยมีการออกแบบที่คล้ายกับบันไดวนขนาดใหญ่ที่คดเคี้ยวต่อเนื่องกันอย่างน่าอัศจรรย์ มุมบันไดวนเกลียวคลื่น ชั้นหนังสือไม้ยักษ์ที่ออกแบบให้บิดเป็นเกลียวต่อเนื่องกัน ถือเป็นจุดเช็คอินหลักที่คนนิยมมาถ่ายรูปมากที่สุด ภายในร้านมีพื้นที่กว้างขวางถึง 14,000 ตารางฟุต นอกจากหนังสือแล้วยังมีมุมร้านกาแฟให้นั่งพักผ่อนหย่อนใจ.



เที่ยง 🎡 **รับประทานอาหารกลางวัน ณ ภัตตาคาร**

☞ **ชม เมืองยุโรปมาเดเนีย (Melania Town)** เป็นโซนหมู่บ้านสไตล์ยุโรปขนาดย่อมที่ตั้งอยู่ในเมืองเซินเจิ้น โดดเด่นด้วยสถาปัตยกรรมสีพาสเทล หอนาฬิกา และโบสถ์สไตล์ยุโรป ตั้งอยู่ติดกับสวนสนุก Window of the World ไฮไลท์มีทั้งสถานีรถไฟช้อนยุค อาคารบ้านเรือนสีสันสดใส



FMSAQ-CAN005

4





☞ **ห้าง COCO PARK** ศูนย์การค้าโคโคพาร์คมอลล์ ตั้งอยู่ในเขตฟูเถียนของ เซินเจิ้น เป็นแหล่งรวมแบรนด์ต่างประเทศและแบรนด์ท้องถิ่นกว่า 200 แบรนด์ ร้านอาหารชั้นเลิศ (รวมถึงร้านอาหารกลางแจ้ง) และสถานที่ท่องเที่ยวที่เหมาะสมสำหรับเด็ก สินค้าแฟชั่น อุปกรณ์อิเล็กทรอนิกส์ มีสินค้าหลากหลายตั้งแต่แฟชั่น เครื่องใช้ไฟฟ้า ไปจนถึงของขวัญสุดพิเศษ lululemon, UNIQLO, Mango และ Swarovski ร้านค้าแปลกใหม่ เช่น Tomato Pocket ที่จำหน่ายกล่องสูม เครื่องเขียน น่ารักๆ และเครื่องประดับสุดเก๋ COCO Park มีร้านค้ามากกว่า 200 ร้าน รวมถึงแบรนด์ดังระดับนานาชาติมากมาย ***อิสระอาหารเย็นและช้อปปิ้งตามอัธยาศัย***



☞ ที่พัก HONGLILAI HOTEL SHENZHEN หรือเทียบเท่า 3 ดาว

วันที่สาม เมืองเซินเจิ้น – ร้านหยก – ร้านยา – หมู่บ้านฮากกา – วัดกวนอู – The Eye Shenzhen – ตลาดตงเหมิน

เช้า ☉ **รับประทานอาหารเช้า ณ ห้องอาหารของโรงแรม**

☞ เข้าสู่ **ร้านหยก** ให้ท่านได้ชมหยกที่สวยงามและเลือกซื้อเลือกชมสินค้าอื่นๆ มากมาย. ☞ เข้าสู่ **ร้านบัวหิมะ** ให้ท่านได้ชมสินค้าขึ้นชื่อของประเทศจีน บัวหิมะและสินค้าอื่นๆ

☞ ชม **หมู่บ้านฮากกา (Hakka)** หรือ เมืองโบราณกานเคิง (Gankeng Hakka Ancient Town) เป็นหมู่บ้านและเมืองโบราณของชาวจีนแคะ (ฮากกา) ที่มีประวัติศาสตร์ยาวนานกว่า 350 ปี เป็นจุดเช็คอินยอดฮิตที่ผสมผสานสถาปัตยกรรมโบราณ วัฒนธรรมดั้งเดิม กิจกรรมยอดนิยมนักท่องเที่ยว นิยมเช่าชุดจีนโบราณมาเดินถ่ายรูปตามมุมต่างๆ ของหมู่บ้าน ชมความงามของอาคารสไตล์ฮากกา โคมไฟสีแดง และลิ้มลองอาหารพื้นเมืองของชาวจีนแคะ



เที่ยง ☉ **รับประทานอาหารกลางวัน ณ ภัตตาคาร**

☞ สู่ **วัดกวนอู (Kuan Au Temple)** ตั้งอยู่ในย่านเมืองเก่า Nantuo วัดนี้เป็นสถานที่ศักดิ์สิทธิ์ที่ชาวจีนนิยมมาสักการะขอพร โดยเฉพาะในเรื่องหน้าที่การงาน และขอพรจากองค์เทพเจ้ากวนอู ซึ่งเป็นสัญลักษณ์ของความซื่อสัตย์, ความกตัญญูรู้คุณ, ความจงรักภักดี, ความกล้าหาญ, โชคลาภและบารมี



☞ **The Eye Shenzhen** ดวงตาแห่งเซินเจิ้น (Shenzhen Eye) เป็นแลนด์มาร์คและจุดถ่ายรูปสุดฮิตที่ตั้งอยู่ภายในสถานีรถไฟใต้ดินกังเซี่ยเหนือ (Gangxia North Station) ซึ่งเป็นศูนย์กลางการคมนาคมที่ใหญ่ที่สุดแห่งหนึ่งในประเทศจีน จุดเด่นคือสถาปัตยกรรมโดมกระจกขนาดใหญ่ที่ออกแบบมาเพื่อให้แสงธรรมชาติส่องลงมาถึงโถงสถานีใต้ดิน ช่องแสงทรงกลม เป็นเพดาน





กระจกใสที่สะท้อนการออกแบบแนวพารามเมตริก ออกแบบให้แสงแดดส่องลงมาสะท้อนพื้นผิวช่วยลดความอึดอัดของพื้นที่ได้คืน ทำให้กลายเป็นจุดถ่ายภาพยอดเยี่ยมที่คล้ายพิพิธภัณฑ์ศิลปะ

ตลาดตงเหมิน (Dongmen Pedestrian Street) ย่านช้อปปิ้งและสตรีทฟู้ดที่เก่าแก่และคึกคักที่สุดแห่งหนึ่ง ครอบคลุมพื้นที่ขนาดใหญ่ที่มีทั้งห้างสรรพสินค้า ร้านค้าแผงลอย และร้านอาหารมากมาย แหล่งรวมเสื้อผ้าแฟชั่น กระเป๋า รองเท้า อุปกรณ์อิเล็กทรอนิกส์ สินค้าส่วนใหญ่ราคาจับต้องได้และสามารถต่อรองราคาได้และเป็นสวรรค์ของคนรักของกินเล่น เช่น หม่าล่า, ซานม, ขนมหวาน, และอาหารท้องถิ่น นอกจากนี้ยังมีร้านชาบูและร้านอาหารชื่อดังมากมาย ***อิสระอาหารเย็นและช้อปปิ้งตามอัธยาศัย***

ที่พัก HONGLILAI HOTEL SHENZHEN หรือเทียบเท่า 3 ดาว

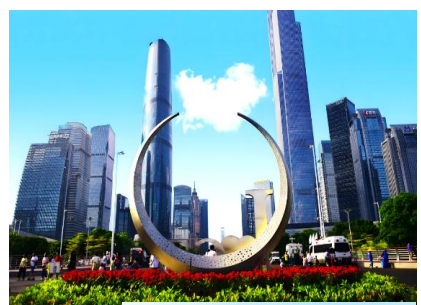
วันที่สี่ เมืองเซินเจิ้น – เมืองกวางเจา – จัตุรัสฮัวเจิง – กวางเจาทาวเวอร์ (ด้านนอก) – วัดต้าฟอ – ช้อปปิ้งถนนคนเดินเป่ยจิงลู่+POP MART – สนามบินกวางเจาไปหยุน – สนามบินสุวรรณภูมิ

เช้า **📍 รับประทานอาหารเช้า ณ ห้องอาหารของโรงแรม**

📍 ลู่ เมืองกวางเจา (Guangzhou) เมืองหลวงของมณฑลกวางตุ้ง เป็นเมืองใหญ่สุดทางภาคใต้ของประเทศจีน ซึ่งเป็นมณฑลซึ่งเป็นที่ตั้งของเขตเศรษฐกิจพิเศษทั้ง 3 แห่งของจีน คือ เซินเจิ้น จูไห่ และ ชัวเถา ตั้งอยู่บริเวณปากแม่น้ำจู และเป็นเมืองที่ใหญ่ที่สุดทางตอนใต้ของจีน มีประวัติศาสตร์ยาวนานกว่า 2,200 ปี เป็นปลายทางที่สำคัญของเส้นทางสายไหมในอดีต และยังคงเป็นเมืองท่าเสรีแห่งแรกและแห่งเดียวที่เปิดต้อนรับชาวตะวันตกที่เข้ามาติดต่อค้าขาย กวางเจาเป็นเมืองที่มีประชากรมากเป็นอันดับห้าของประเทศจีนรองจาก เซี่ยงไฮ้, ปักกิ่ง, เซินเจิ้น และ ฉงชิ่ง (ใช้เวลาในการเดินทางประมาณ 2.30 ชม.)

เที่ยง **📍 รับประทานอาหารกลางวัน ณ ภัตตาคาร**

📍 ลู่ จัตุรัสฮัวเจิง (Huacheng Square) ตั้งอยู่ใจกลางย่านธุรกิจเจียงซินเจิง มีพื้นที่จัดวางผังประมาณ 560000 ตารางเมตร มีสวนสาธารณะ ต้นไม้โบราณ จัตุรัสสาธารณะขนาดใหญ่ที่ล้อมรอบด้วยอาคารสำคัญทางวัฒนธรรมและเศรษฐกิจ เช่น พิพิธภัณฑ์กวางตุ้ง หอสมุดกวางโจวและแคนตันทาวเวอร์ (หอส่งสัญญาณโทรทัศน์กวางโจว) ที่นี่เหมาะสำหรับการเดินเล่น ถ่ายรูป ชมทัศนียภาพ มีร้านค้า ร้านอาหาร รวมถึงตลาดกลางคืน.



📍 แวะถ่ายรูป แคนตันทาวเวอร์ (Canton Tower) (ถ่ายรูปด้านนอก) หอโทรทัศน์ดาราศาสตร์และการท่องเที่ยวกวางโจว (Guangzhou TV Astronomical and Sightseeing Tower) เป็นหอคอยสังเกตการณ์เอนกประสงค์ความสูง 600 เมตรในเขตไฮ่จู นครกวางโจว และเคยเป็นหอคอยที่สูงที่สุดในโลกในช่วงปี พ.ศ. 2552 จนถึงเดือนมีนาคม พ.ศ. 2554 แทนที่ซีเอ็นทาวเวอร์ ก่อนที่จะถูกแซงหน้าโดยโตเกียวสกายทรี แคนตันทาวเวอร์เคยเป็นสิ่งก่อสร้างที่สูงที่สุดใน



FMSAQ-CAN005

6





ประเทศจีนก่อนที่อาคารเซียงไฮ้ทาวเวอร์จะก่อสร้างแล้วเสร็จเมื่อวันที่ 3 สิงหาคม พ.ศ. 2556 ปัจจุบันแคนตันทาวเวอร์เป็นหอคอยที่สูงเป็นอันดับ 2 และเป็นสิ่งก่อสร้างอิสระที่สูงเป็นอันดับ 5 ของโลก อิสระถ่ายภาพจนถึงเวลานัดหมาย.

☞ **ตู้ วัดต้าฝอ หรือ วัดพระใหญ่** เป็นวัดพุทธเก่าแก่และสำคัญของเมืองกวางโจว ตั้งอยู่ใจกลางเมืองใกล้ถนนคนเดินเป่ย์จิง (Beijing Road) มีสถาปัตยกรรมจีนโบราณที่งดงาม เป็นแหล่งท่องเที่ยวและสถานที่สำคัญทางศาสนาที่น่าสนใจ ภายในวัดมีบรรยากาศที่สงบเงียบและสะอาด มีพระพุทธรูปทองคำขนาดใหญ่ที่สุดในกวางโจว เป็นจุดศูนย์รวมจิตใจของชาวพุทธ เป็นสถานที่ศักดิ์สิทธิ์ที่ผู้คนนิยมมาขอพร โดยเฉพาะเรื่องโชคลาภ การเงิน การงาน และความเจริญรุ่งเรือง.



☞ **ตู้ ถนนคนเดินเป่ย์จิง** (Beijing Road Pedestrian Street) เป็นถนนช้อปปิ้งและแหล่งท่องเที่ยวที่มีชื่อเสียงในเมืองกวางเจา ถนนนี้เต็มไปด้วยร้านค้า ห้างสรรพสินค้า และร้านอาหารสตรีทฟู้ดมากมาย เป็นแหล่งช้อปปิ้งที่มีสินค้าหลากหลาย ทั้งเสื้อผ้า แฟชั่น เครื่องสำอาง ของที่ระลึก และสินค้าแบรนด์เนม นอกจากนี้ ยังมีร่องรอยทางประวัติศาสตร์ของถนนเก่าแก่ในยุคราชวงศ์หมิงและชิงที่ถูกเก็บรักษาไว้ได้พื้นกระจก ☞ **แวะช้อปปิ้ง POP MART** อิสระให้ท่านได้เลือกซื้อตามอัธยาศัย น้อง Cry Baby The dressing Room น้อง Hiroshi เด็กชายที่ทำหน้าเศร้าตลอดเวลา น้องมอลตี้ น้องลานูบู้ Pop Bean ตุ๊กตาคาร์ททอยและของสะสมอีกมากมาย **อิสระอาหารเย็นและช้อปปิ้งตามอัธยาศัย** จนถึงเวลานัดหมาย. จากนั้นนำท่านเดินทางสู่**สนามบินกวางเจา**.

- 23.05 น. ออกเดินทางสู่ **กรุงเทพฯ ประเทศไทย** โดยสายการบิน **9 Air (AQ)** เที่ยวบินที่ **AQ1267**
- 00.45 น. ถึง **สนามบินสุวรรณภูมิ กรุงเทพฯ** โดยสวัสดิภาพพร้อมความประทับใจ.....





อัตราค่าบริการ

วันที่เดินทาง	ผู้ใหญ่และเด็กพักห้องละ 2-3 ท่าน	พักเดี่ยวเพิ่ม
03 ก.ค. - 06 ก.ค. 69 (AQ1266/AQ1267)	10,999.-	3,500.-
06 ก.ค. - 09 ก.ค. 69 (AQ1268/AQ1267)	10,999.-	3,500.-
10 ก.ค. - 13 ก.ค. 69 (AQ1266/AQ1267)	12,999.-	3,500.-
13 ก.ค. - 16 ก.ค. 69 (AQ1268/AQ1267)	12,999.-	3,500.-
17 ก.ค. - 20 ก.ค. 69 (AQ1266/AQ1267)	12,999.-	3,500.-
19 ก.ค. - 22 ก.ค. 69 (AQ1268/AQ1267)	12,999.-	3,500.-
22 ก.ค. - 25 ก.ค. 69 (AQ1268/AQ1267)	12,999.-	3,500.-
25 ก.ค. - 28 ก.ค. 69 (AQ1268/AQ1267)	12,999.-	3,500.-
02 ส.ค. - 05 ส.ค. 69 (AQ1268/AQ1267)	12,999.-	3,500.-
05 ส.ค. - 08 ส.ค. 69 (AQ1268/AQ1267)	12,999.-	3,500.-
09 ส.ค. - 12 ส.ค. 69 (AQ1268/AQ1267)	12,999.-	3,500.-
16 ส.ค. - 19 ส.ค. 69 (AQ1268/AQ1267)	12,999.-	3,500.-
18 ส.ค. - 21 ส.ค. 69 (AQ1268/AQ1267)	12,999.-	3,500.-
21 ส.ค. - 24 ส.ค. 69 (AQ1266/AQ1267)	12,999.-	3,500.-
24 ส.ค. - 27 ส.ค. 69 (AQ1268/AQ1267)	12,999.-	3,500.-
29 ส.ค. - 01 ก.ย. 69 (AQ1268/AQ1267)	12,999.-	3,500.-
01 ก.ย. - 04 ก.ย. 69 (AQ1268/AQ1267)	11,999.-	3,500.-
06 ก.ย. - 09 ก.ย. 69 (AQ1268/AQ1267)	11,999.-	3,500.-
11 ก.ย. - 14 ก.ย. 69 (AQ1266/AQ1267)	11,999.-	3,500.-
14 ก.ย. - 17 ก.ย. 69 (AQ1268/AQ1267)	11,999.-	3,500.-
18 ก.ย. - 21 ก.ย. 69 (AQ1266/AQ1267)	12,999.-	3,500.-
21 ก.ย. - 24 ก.ย. 69 (AQ1268/AQ1267)	12,999.-	3,500.-





✔ อัตราค่าบริการนี้รวม

- ค่าตั๋วเครื่องบินที่ระบุวันเดินทาง ไป-กลับพร้อมคณะ
- ค่าภาษีสนามบินทุกแห่ง ตามรายการ
- ค่าน้ำหนักกระเป๋าเดินทาง
- ค่ามัคคุเทศก์ของบริษัทดูแล ตลอด เดินทาง
- ค่าอาหารตามที่ระบุในรายการ
- ค่ารถโค้ชรับอากาศน้ำเที่ยว ตามรายการ พร้อมคนขับรถ ที่ชำนาญเส้นทาง
- ค่าห้องพักในโรงแรมตามที่ระบุ ในรายการหรือเทียบเท่า (2-3 ท่าน / ห้อง)
- ค่าเข้าชมสถานที่ท่องเที่ยว ตามรายการ
- ค่าประกันอุบัติเหตุในระหว่างการเดินทางคุ้มครองในวงเงินท่านละ 1,000,000 บาท (เงื่อนไขตามกรมธรรม์)
- ค่าภาษีมูลค่าเพิ่มค่าบริการ 7 %
- ค่าน้ำดื่มวันละ 1 ขวดต่อท่าน

✘ อัตราค่าบริการนี้ไม่รวม

- ไม่รวมค่าทิปไกด์ และ คนขับรถ
- ไม่รวมค่าธรรมเนียมวีซ่า และดำเนินการยื่นสำหรับลูกค้า
- ไม่รวมค่าธรรมเนียมน้ำมันและภาษีสนามบิน ในกรณีที่สายการบินมีการปรับขึ้นราคา
- ไม่รวมค่าใช้จ่ายส่วนตัว อาทิเช่น ค่าธรรมเนียมการจัดทำหนังสือเดินทาง ค่าเครื่องดื่มที่สั่งพิเศษ, ค่าโทรศัพท์, ค่าซักรีด, ค่าน้ำหนักกระเป๋าเกินจากทางสายการบินกำหนดและมากกว่า 1 ใบ, ค่ารักษาพยาบาล กรณีเกิดการเจ็บป่วยจากโรคประจำตัว, ค่ากระเป๋าเดินทางที่ชำรุด หรือของมีค่าที่สูญหายในระหว่างการเดินทาง เป็นต้น





✓ เงื่อนไขสำหรับการจอง

- กรุณาจองล่วงหน้าพร้อมสำเนาหนังสือเดินทางและชำระ **มัดจำ 5,000 บาท ภายใน 24 ชม.** หลังทำการจอง (กรณีลูกค้าทำการจองน้อยกว่าวันเดินทาง 25 วัน ทางบริษัทขอสงวนสิทธิ์ในการเก็บค่าทัวร์เต็มจำนวนทันทีในวันที่จะจองเท่านั้น)
 - **ส่วนที่เหลือชำระก่อนวันเดินทาง 30 วัน** (นับรวมวันเสาร์และวันอาทิตย์)
- กรณีราคาทัวร์โปรไฟไหม้ ลดราคาพิเศษเนื่องจากเป็นราคาโปรโมชัน**
*** บริษัทขอสงวนสิทธิ์ในการเก็บค่าทัวร์เต็มจำนวนทันทีภายใต้ระยะเวลาตามเงื่อนไขที่ทางบริษัทกำหนด ***
- *** หากท่านชำระค่าทัวร์ทั้งหมดหรือบางส่วนเรียบร้อยแล้ว ทางบริษัทถือว่าท่านได้ยอมรับเงื่อนไขและข้อตกลงต่างๆที่ได้รับไว้ทั้งหมดนี้แล้ว ***

✗ การยกเลิกสำหรับการจอง

- ตามหลักเกณฑ์เกี่ยวกับการกำหนดอัตราค่าบริการคืนให้แก่ลูกค้าท่องเที่ยว 2563**
- ยกเลิก 30 วัน ขึ้นไปก่อนกรุ๊ปเดินทาง**
- คืนเงินทั้งหมด โดยหักค่าใช้จ่ายตามจริง เช่น ค่าวีซ่า ค่ามัดจำตัวเครื่องบินโรงแรม และค่าใช้จ่ายจำเป็นอื่นๆ
- (*** กรณีที่วันเดินทางตรงกับวันหยุดนักขัตฤกษ์ ต้องยกเลิกก่อน 45 วัน ***)
- ยกเลิก 15-29 วัน ขึ้นไปก่อนกรุ๊ปเดินทาง**
- คืนเงิน 50% จากค่าทัวร์ โดยหักค่าใช้จ่ายตามจริง เช่น ค่าวีซ่า ค่ามัดจำตัวเครื่องบินโรงแรม และค่าใช้จ่ายจำเป็นอื่นๆ
- ยกเลิกน้อยกว่า 15 วัน ก่อนกรุ๊ปเดินทาง**
- ขอสงวนสิทธิ์ไม่คืนเงินค่าทัวร์ที่ชำระแล้วทั้งหมด

*** ทางบริษัทฯ ขอสงวนสิทธิ์ความรับผิดชอบใด ๆ ทั้งสิ้นในกรณีดังต่อไปนี้ ***

กรณีมีเหตุยกเลิกทัวร์ โดยไม่ใช่ความผิดของบริษัททัวร์ เช่น มีนโยบายห้ามการเข้าออกของแต่ละประเทศ หรือการยกเลิกเที่ยวบินโดยสายการบินความล่าช้าจากสายการบิน, การประท้วง, การนัดหยุดงาน, การก่อจลาจล, การปิดด่าน, ภัยธรรมชาติ หรือ กรณีที่ท่านถูกปฏิเสธการเข้าหรือออกเมืองจากเจ้าหน้าที่ตรวจคนเข้าเมืองหรือเจ้าหน้าที่กรมแรงงานทั้งจากไทยและต่างประเทศหรือกรมแรงงานสายการบินในประเทศไทยหรือประเทศต่างๆ หรืออันเนื่องมาจากการกระทำที่ส่อไปในทางผิดกฎหมายของประเทศไทยและประเทศต่างๆ การหลบหนี, เข้าออกเมือง หรือเอกสารการเดินทางไม่ถูกต้อง ซึ่งอยู่นอกเหนือความรับผิดชอบ ของบริษัทฯ โดยบริษัทจะเก็บเป็นเครดิตหรือเลื่อนการเดินทางในทรัพย์สินส่วนตัวให้ลูกค้า โดยยึดตามนโยบายของสายการบินและโรงแรม และไม่สามารถคืนเงินได้ทุกกรณี

บริษัทฯ ขอสงวนสิทธิ์แจ้งยกเลิกการเดินทางก่อนล่วงหน้า 10 วัน ในกรณีที่ไม่สามารถทำกรุ๊ปเดินทางได้ในกรณีที่บริษัทฯ ยินดีคืนเงินให้ทั้งหมด (ยกเว้นค่าธรรมเนียมวีซ่าซึ่งได้ชำระไว้กับทางสถานทูตแล้ว กรณีต้องใช้วีซ่า) หรือจัดหาคณะทัวร์อื่นให้ถ้าต้องการ





สำคัญ!! กรุณาศึกษาข้อมูลก่อนทำการจอง

ห้องพักและโรงแรม

ประเภทห้องพัก : **ห้องเดี่ยว (Single) | ห้องคู่ (Twin/Double) | ห้องพักแบบ 3 ท่าน / 3 เตียง (Triple)**

- **ห้องพักแบบ 2 ท่าน / ห้อง (ห้องคู่ 2 เตียง (Twin) / ห้องคู่ 1 เตียง (Double))**
กรณีท่านที่ต้องการ ห้อง **Double (เตียงใหญ่ 1 เตียง)** ทางบริษัทจะทำการ **Request** ให้ก่อน หากไม่ได้ ทางบริษัทจะจัดเป็นห้อง **TWIN (เตียงแฝด)** ให้สำหรับ 2 ท่าน
- **ห้องพักแบบ 3 ท่าน (ห้อง 3 เตียง Triple)**
กรณีห้องพัก 3 ท่าน เนื่องจากโรงแรมบางแห่งอาจจะไม่มีห้องพักประเภท **3 เตียงเดี่ยว อาจมีเป็น **1** เตียงใหญ่กับ **1** เตียงพับเสริม / **1** เตียงใหญ่ กับ **1** โซฟาเบด / ไม่มีห้องพักหรือห้องพัก 3 ท่านเต็ม และจะต้องแยกเป็น **1** ห้องคู่และ **1** ห้องเดี่ยวแทน (โดยไม่คิดค่าใช้จ่ายเพิ่มเติม)**
- **ห้องพักเดี่ยว (Single)** กรณีต้องการพักประเภทห้องเดี่ยว ลูกค้านำต้องชำระค่าพักเดี่ยวเพิ่มตามเงื่อนไขของทางพักร์
*(*การวางแผนห้องพักของแต่ละโรงแรมมีความแตกต่างกันไป จึงอาจทำให้ห้องพักที่เป็นคนละ เกทอาจจะไม่อยู่ติดกัน หรือในบริเวณอาคารเดียวกัน หรือชั้นเดียวกัน โดยจะขึ้นอยู่กับแบบแปลนของห้องพักและบริการของแต่ละโรงแรม*)*
- โรงแรมแต่ละแห่งอาจมีระบบปรับอากาศที่แตกต่างกันไป ทั้งนี้อาจเป็นเครื่องปรับอากาศแบบรวมที่ถูกรั้งค่าอุณหภูมิจากส่วนกลางของทางโรงแรม ซึ่งจะไม่สามารถปรับอุณหภูมิจากภายในห้องได้ กรณีช่วงฤดูหนาวหรือช่วงเปลี่ยนผ่านฤดูกาล เพื่อปรับอุณหภูมิ ให้เหมาะสมกับแต่ละสภาพอากาศ โรงแรมอาจจะปรับอากาศให้เหมาะสมกับสภาพอากาศช่วงนั้นๆ
- โรงแรมที่พักระยะแต่ละแห่งอาจการตกแต่งและขนาดที่แตกต่างกันไปบางแห่งห้องพักจะมีขนาดเล็กใหญ่ต่างกันหรือบางแห่งอาจมีหรือไม่มีอ่างอาบน้ำ ขึ้นอยู่กับการออกแบบของโรงแรมนั้นๆ
- กรณีห้องพักในเมืองที่ระบุไว้ในโปรแกรม มีเทศกาลวันหยุด หรืองานแฟร์ต่างๆ หรือมีการจัดงานประชุม นานาชาติ เป็นผลทำให้ห้องพักในเมืองนั้นเต็ม หรือไม่เพียงพอ ทางบริษัทฯขอสงวนสิทธิในการปรับเปลี่ยนหรือย้ายเมืองอื่นแทน





โปรแกรมทัวร์ที่มี วันท่องเที่ยวอิสระ

สำหรับโปรแกรมทัวร์ที่มีวันท่องเที่ยวอิสระ และ ท่านประสงค์จะซื้อบัตรสวนสนุก / ดิสไนแลนด์ / ยูนิเวอร์ซัล แอล หรือ Option Tour ต่างๆ กรุณาสอบถามทางบริษัทเพื่อยืนยันวันอิสระก่อนออกบัตรทุกครั้ง ไม่เช่นนั้นบริษัท ขอสงวนสิทธิ์ในการรับผิดชอบทุกกรณีหากมีการเปลี่ยนแปลงใดๆ (วันอิสระ จะคอนเฟิร์มให้ท่านก่อนเดินทาง 5-7 วัน)

โปรแกรมทัวร์ ที่รวมเข้าสวนสนุก

- กรณีโปรแกรมทัวร์เข้าตัวดิสนีย์แลนด์ ตัวสวนสนุกจะเป็นตัวแบบกรุปซึ่งลูกค้าจะต้องเข้าสวนสนุกเวลาเดียวกันหรือพร้อมกันทั้งกรุป กรณีที่ลูกค้าต้องการซื้อตัว Early Entrance หรือ Early Pass กรุณาแจ้งความประสงค์ให้ทางบริษัททราบ ตั้งแต่วันที่ทำการจองทัวร์ ทั้งนี้หากไม่มีการแจ้งล่วงหน้าและเกิดปัญหาใดๆ ขึ้นภายหลัง ทางบริษัทขอสงวนสิทธิ์ไม่รับผิดชอบต่อค่าใช้จ่ายหรือความเสียหายใดๆ ที่อาจเกิดขึ้น (วันเข้าสวนสนุกจะคอนเฟิร์มให้ท่านทราบก่อนเดินทาง 5-7 วัน)
- หากท่านประสงค์ไม่เข้าสวนสนุก ทางบริษัทจะทำการคืนค่าใช้จ่ายให้แก่ท่าน (ราคากรุณาสอบถามเจ้าหน้าที่)

หมายเหตุ : กรณีที่ตรงวันเสาร์หรืออาทิตย์ เนื่องจากจะมีนักท่องเที่ยวค่อนข้างมาก และในส่วนของวันธรรมดาการเล่นเครื่องเล่นในสวนสนุกแต่ละโซนนั้นก็ขึ้นอยู่กับการจัดเวลาของลูกค้าเองเป็นสำคัญ อาจทำให้ไม่สามารถเล่นเครื่องเล่นได้ตามที่หวังไว้ เพื่อผลประโยชน์ของลูกค้าทัวร์เป็นสำคัญ ทางบริษัทฯ ขอสงวนสิทธิ์ในการเปลี่ยนแปลงรายการเที่ยวโดยยึดตามผลประโยชน์ของลูกค้าเป็นสำคัญ

ร้านค้ารัฐบาล

ตามนโยบายการโปรโมทสินค้าพื้นเมืองของรัฐบาลต่างประเทศร่วมกับการท่องเที่ยวประเทศนั้นๆ ในนามของร้านค้ารัฐบาล ซึ่งจำเป็นต้องระบุไว้ในโปรแกรมทัวร์ เพราะมีผลกับราคาทัวร์ จึงอยากเรียนชี้แจงลูกค้าทุกท่านว่า ร้านค้ารัฐบาลทุกร้านจำเป็นต้องแวะชม จะซื้อหรือไม่ซื้อขึ้นอยู่กับความพอใจของลูกค้าเป็นหลัก

***** หากลูกค้าไม่มีความประสงค์จะเข้าร้านค้ารัฐบาล ขอสงวนสิทธิ์ในการเรียกเก็บค่าใช้จ่ายที่เกิดขึ้น จากท่านเป็นจำนวนเงิน 300 หยวน / ท่าน / ร้าน *****





ตัวภายใน

กรณีท่านเดินทางจากต่างประเทศหรือต่างจังหวัดและมีความจำเป็นจะต้องออกตัวเครื่องบินภายในประเทศ เพื่อเดินทางไปและกลับ กรุณาตรวจสอบและยืนยันเวลาการเดินทางแต่ละกำหนดการกับทางเจ้าหน้าที่ก่อนทำการจองทุกครั้ง!! ทางบริษัทแนะนำให้ท่านซื้อตั๋วเครื่องบินประเภทที่สามารถเลื่อนวันและเวลาเดินทางได้ และสำรองตัวเป็นเวลาอย่างต่ำ 4 - 5 ชั่วโมง ก่อนถึงเวลาเดินทาง เพื่อป้องกันกรณีเกิดเหตุสุดวิสัยอันเนื่องมาจากความผิดพลาดจากทางสายการบิน ทั้งการยกเลิกเที่ยวบิน ความล่าช้าของสายการบิน เที่ยวบินมีการเปลี่ยนแปลง หรือเหตุผลด้านความปลอดภัย หรืออื่นๆ โดยขึ้นอยู่กับพิจารณาสถานการณ์ของสายการบิน ซึ่งเป็นเหตุที่เหนือการควบคุมของบริษัทฯ ทางบริษัทฯ ขอสงวนสิทธิ์ที่จะไม่รับผิดชอบค่าใช้จ่ายใดๆ ทุกกรณี

*** บริษัทฯ จะคอนเฟิร์มกรุ๊ป ประมาณ 5-7 วัน ก่อนเดินทาง ขอภัยในความไม่สะดวก ***

หนังสือเดินทาง / หนังสือเดินทางต่างชาติ / วีซ่า

- หนังสือเดินทางต้องมีอายุการใช้งานเหลือไม่น้อยกว่า 6 เดือน โดยนับวันเริ่มเดินทางเป็นหลัก หากต่ำกว่า 6 เดือน ผู้เดินทางจะต้องไปยื่นคำร้องขอทำหนังสือเดินทางเล่มใหม่ที่กองหนังสือเดินทาง
- หน้าหนังสือเดินทางจะต้องมีหน้าว่างอย่างน้อยไม่ต่ำกว่า 3 หน้า
- หากท่านเปลี่ยนหนังสือเดินทางเล่มใหม่ เพื่อความสะดวกและรวดเร็ว กรุณาเตรียมเล่มเก่าติดตัวไปด้วย เนื่องจากประวัติการเดินทางของท่านจะเป็นประโยชน์อย่างยิ่งในการยื่นหนังสือตรวจคนเข้าเมือง
- ท่านที่มีปกหนังสือเดินทางกรุณาถอดออกและไม่จำเป็นต้องส่งให้กับบริษัททัวร์ หากมีการสูญหายบริษัทฯ จะไม่รับผิดชอบต่อปกหนังสือเดินทางนั้นๆ
- หนังสือเดินทางต่างชาติ บริษัทฯ ไม่มีนโยบายเรียกเก็บค่าธรรมเนียมเพิ่มเติมสำหรับลูกค้าถือหนังสือเดินทางต่างชาติ

กรณีหนังสือเดินทางต่างชาติ ต้องมีการยื่นวีซ่าทางบริษัทขอสงวนสิทธิ์ไม่รับผิดชอบค่าวีซ่าในทุกกรณี รวมถึงกรณีที่ถูกค่าทำการยื่นวีซ่าแล้วไม่ได้รับพิจารณาให้ผ่านจากสถานทูตฯ บริษัทฯ ขอสงวนสิทธิ์ในการคืนเงินในทุกกรณี

- กรณีมีเปลี่ยนแปลงกฎระเบียบการยื่นวีซ่าเข้าประเทศ ขอสงวนสิทธิ์ในการเก็บค่าวีซ่าเพิ่มเติม หากมีการประกาศยกเลิกฟรีวีซ่าสำหรับพาสปอร์ตไทย

ทางบริษัทฯ ขอสงวนสิทธิ์ความรับผิดชอบใด ๆ ทั้งสิ้น กรณีที่ท่านถูกปฏิเสธการเข้าหรือออกเมืองจากเจ้าหน้าที่ตรวจคนเข้าเมืองหรือเจ้าหน้าที่กรมแรงงานทั้งจากไทยและต่างประเทศ ซึ่งอยู่นอกเหนือความรับผิดชอบของบริษัทฯ





ตารางการเดินทาง และ บริการรถโดยสารนำเที่ยว

- ทางบริษัทฯ ขอสงวนสิทธิ์ในการสลับ โปรแกรมการเดินทาง โรงแรม เมนูอาหาร ตามความเหมาะสม โดยไม่แจ้งให้ทราบล่วงหน้า อันเนื่องมาจากเหตุการณ์ต่าง ๆ ที่อาจเกิดขึ้นจากเหตุสุดวิสัย เช่น เหตุการณ์ทางธรรมชาติ การเมือง สภาพการจราจร ทั้งทางบกและทางอากาศ สถานะห้องพักของแต่ละโรงแรม รวมไปถึงสภาพอากาศที่ไม่เอื้ออำนวยทั้งนี้ทางเราจะคำนึงถึงความปลอดภัยและผลประโยชน์ของลูกค้าเป็นสำคัญ โดยมีตัวแทนบริษัท (มัคคุเทศก์, หัวหน้าทัวร์, คนขับรถของแต่ละสถานที่) เป็นผู้บริหารเวลาปรับเปลี่ยนตาม
- กรณีใช้บริการของทางบริษัทฯ ไม่ครบตามรายการทัวร์ อาทิ ไม่เที่ยวบางรายการ, ไม่ทานอาหารบางมื้อ เพราะค่าใช้จ่ายทุกอย่างทางบริษัทฯ ได้ชำระค่าใช้จ่ายให้ตัวแทนต่างประเทศแบบเหมาขาดก่อนออกเดินทางแล้วบริษัทฯ ขอสงวนสิทธิ์ไม่สามารถคืนเงินได้ทุกกรณี
- หากเกิดทรัพย์สินสูญหายจากการโจรกรรมและ/หรือ เกิดอุบัติเหตุสูญหายที่เกิดจากความประมาทของตัวนักท่องเที่ยวเอง
- บริการของรถบัสนำเที่ยวตามกฎหมายของแต่ละประเทศจะมีความแตกต่างกันไปทั้งนี้มิใช่เพื่อความปลอดภัยในการเดินทาง โดยส่วนใหญ่จะสามารถให้บริการได้ไม่เกินวันละ 10 ชั่วโมง และไม่สามารถเพิ่มเวลาได้ มัคคุเทศก์, หัวหน้าทัวร์และคนขับจะเป็นผู้บริหารเวลาตามความเหมาะสม ทั้งนี้ขึ้นอยู่กับสภาพการจราจรในวันเดินทางนั้น ๆ เป็นหลัก จึงขอสงวนสิทธิ์ในการปรับเปลี่ยนเวลาท่องเที่ยวตามสถานที่ในโปรแกรมการเดินทาง

ตัวเครื่องบินและที่นั่ง

- ตัวเครื่องบินเป็นตัวกรู๊ปสำหรับคณะทัวร์ ระบบของสายการบินจะทำการแรนดอมที่นั่ง ซึ่งไม่สามารถล็อกหรือเลือกที่นั่งได้
- **น้ำหนักกระเป๋า 15 กก. 1 ใบ/ท่าน** และ **ขึ้นเครื่องไม่เกิน 7 กก. 1 ใบ/ท่าน**
และห้ามเป็นกระเป๋ามีล้อ หากต้องการซื้อน้ำหนักกระเป๋าเพิ่มเติม มีค่าใช้จ่ายเพิ่มเติม และต้องแจ้งล่วงหน้าก่อนเดินทาง 7 วันทำการ (ไม่รวมเสาร์-อาทิตย์)
- เคาน์เตอร์เช็คอินปิดบริการก่อนเวลาเครื่องออก 60 นาที โดยประมาณ และอาจไม่มีประกาศเตือนผู้โดยสารขึ้นเครื่อง ดังนั้นผู้โดยสารจำเป็นต้องพร้อม ณ ประตูขึ้นเครื่องก่อนเวลาเครื่องออกอย่างน้อย 45 นาที ***
- ตัวเครื่องบินเป็นตัวราคาพิเศษแบบหมู่คณะ หากท่านไม่เดินทางพร้อมคณะไม่ว่าจะด้วยเหตุใดก็ตาม ตัวไม่สามารถนำมาเลื่อนวันเดินทางหรือคืนเงินได้ทุกกรณี





บริษัทฯ ขอสงวนสิทธิ์ในการปรับเปลี่ยนเพื่อให้เกิดความเหมาะสมการเดินทางเป็นครอบครัว

กรณีท่านเดินทางเป็นครอบครัวใหญ่หรือเดินทางพร้อมสมาชิกในครอบครัวที่ต้องได้รับการดูแลเป็นพิเศษ (Wheelchair), เด็กและผู้สูงอายุที่มีโรคประจำตัว หรือ ไม่สะดวกในการเดินทางเที่ยวติดต่อกัน ท่านและครอบครัว ต้องให้การดูแลสมาชิกภายในครอบครัวของตนเอง เนื่องจากการเดินทางเป็นหมู่คณะ หัวหน้าทัวร์มีความ จำเป็นต้องดูแลคณะทัวร์ทั้งหมด สำหรับผู้เดินทางที่อายุไม่ถึง 18 ปี และไม่ได้เดินทางกับบิดา มารดา ต้องมี จดหมายยินยอมให้บุตรเดินทางไปต่างประเทศจากบิดาหรือมารดาแนบมาด้วย

ข้อความซึ่งถือเป็นสาระสำหรับท่านที่ร่วมเดินทาง

ทางบริษัทฯ เป็นตัวแทนในการจัดการการเดินทางที่มีความชำนาญ โดยจัดหาโรงแรมที่พัก อาหาร ยานพาหนะและสถานที่ท่องเที่ยวพร้อมทั้งการสัมมนา ดูงานเพื่อความสะดวกสบายและเกิดประโยชน์สูงสุดในการ เดินทาง ทั้งนี้ทางบริษัทฯ ไม่สามารถรับผิดชอบในอุบัติเหตุหรือความเสียหายที่เกิดจากโรงแรมที่พัก ยานพาหนะ, อันเนื่องมาจากอุบัติเหตุรวมถึงภัยธรรมชาติ โจรกรรม, วิทยาศาสตร์, อัคคีภัย, การผลงงาน, การจลาจล, สงคราม การเมือง, การผันผวนของอัตราแลกเปลี่ยนเงินตราระหว่างประเทศ, การนัดหยุดงาน, ความล่าช้าของเที่ยวบิน, สาย การเดินเรือ, รถไฟ, พาหนะท้องถิ่น, ตลอดจนกาถูกปฏิเสธออกวีซ่าจากกงสุลและหรือส่วนงานที่เกี่ยวข้องกับสถาน เอกอัครราชทูต รวมถึงผู้มีอำนาจทำการแทนประจำประเทศไทย (โดยไม่จำเป็นต้องแสดงเหตุผล เนื่องจากเป็นสิทธิ พิเศษทางการทูต) ซึ่งอยู่เหนือการควบคุมของบริษัทฯ หมายรวมถึงในระหว่าง การเดินทางท่องเที่ยวทั้งในหรือ ต่างประเทศ แต่ทางบริษัทฯ มีความคุ้มครอง และประกันอุบัติเหตุ ตามเงื่อนไขที่บริษัทฯ ที่รับประกัน ในกรณีที่ผู้ ร่วมเดินทางถูกปฏิเสธโดยเจ้าหน้าที่ตรวจคนเข้าเมืองของประเทศไทย และ/หรือ ต่างประเทศ มิให้เดินทางออก หรือ เข้าประเทศ เนื่องจาก ความประพฤติ พฤติกรรมของผู้เดินทางไม่ปฏิบัติตามกฎระเบียบด้านการควบคุม โรคติดต่อเฉพาะ พื้นที่ที่มีการปลอมแปลงเอกสารเพื่อการเดินทาง รวมถึงมีสิ่งผิดกฎหมาย บริษัทฯ จะไม่คืนค่าใช้จ่าย ใดๆ รายละเอียดด้านการ เดินทาง อาจมีการเปลี่ยนแปลงได้ตามความจำเป็น หรือเพื่อความเหมาะสมทั้งปวง โดยมี ต้องแจ้งให้ทราบล่วงหน้า ทั้งนี้การ

ขอสงวนสิทธิ์ดังกล่าว บริษัทฯ จะยึดถือและคำนึงถึงผลประโยชน์ตลอดจนความปลอดภัยของท่านผู้มีเกียรติ ที่ร่วม เดินทางเป็นสำคัญ





หมายเหตุกรุณาศึกษาเงื่อนไขทั้งหมดก่อนการจอง เพื่อความเข้าใจที่ตรงกันระหว่างลูกค้าและบริษัท

- 1.ราคาดังกล่าวรวมภาษีน้ำมันและภาษีสนามบินแล้ว หากมีการประกาศปรับเพิ่มก่อนการเดินทางทางบริษัทขอเก็บเพิ่มตามจริง
- 2.บริษัทฯ สงวนสิทธิ์ในการที่จะไม่รับผิดชอบใดๆทั้งสิ้น ซึ่งนอกเหนือความรับผิดชอบของบริษัท เช่น การนัดหยุดงานจลาจล, การล่าช้าจากสายการบิน ,การยกเลิกเที่ยวบิน ,ภัยธรรมชาติ ,สภาพการจราจร และการนำสิ่งของผิดกฎหมาย
- 3.บริษัทฯ ขอสงวนสิทธิ์ในการเปลี่ยนแปลงเที่ยวบิน โดยไม่ต้องแจ้งเหตุให้ทราบล่วงหน้า
- 4.ทางบริษัทฯ ไม่รับผิดชอบใดๆทั้งสิ้น กรณีสิ่งของสูญหาย อันเนื่องมาจากความประมาทของผู้เดินทาง ,การโจรกรรม และอุบัติเหตุอันเกิดจากความประมาทของผู้เดินทาง
- 5.หากท่านได้ชำระเงินมัดจำหรือค่าทัวร์กับทางบริษัทฯแล้ว ถือว่าท่านตกลงยอมรับในเงื่อนไขและข้อตกลงต่าง ๆ ทั้งหมด
- 6.โปรแกรมนี้เป็นเพียงโปรแกรมที่เป็นข้อเสนอ ท่านจะต้องได้รับการยืนยันจากทางบริษัทอีกครั้งหนึ่ง หลังจากทางบริษัทได้ทำการสำรองโรงแรมและห้องพักในต่างประเทศเรียบร้อยแล้ว โดยโรงแรมอาจจัดให้ในระดับใกล้เคียงกัน หรืออาจจะปรับเปลี่ยนจากตามที่ระบุไว้ในโปรแกรม
- 7.มัคคุเทศก์ พนักงานหรือตัวแทนของทางบริษัทฯ ไม่มีสิทธิ์ในการให้คำสัญญาใดๆทั้งสิ้นแทนผู้จัดทำ นอกจากมีเอกสารนามโดยผู้มีอำนาจของผู้จัดชัดเจนเท่านั้น
- 8.ผู้จัดทำทัวร์นี้เป็นราคาทัวร์แบบเหมา จะไม่รับผิดชอบและไม่สามารถคืนเงินค่าใช้จ่ายต่างๆได้ เนื่องจากเป็นรายการเหมาจ่ายกับตัวแทน ต่างๆ หากเกิดกรณีผู้เดินทางไม่ผ่านการพิจารณาในการตรวจเข้า-ออกเมือง ,กรมแรงงาน ,สายการบินใน ประเทศไทยหรือประเทศต่างๆ หรืออันเนื่องมาจากการกระทำที่ส่อไปในทางผิดกฎหมายของประเทศไทยและประเทศต่างๆ การหลบหนี เข้าออกเมือง หรือเอกสารการเดินทางไม่ถูกต้อง หรือการถูกปฏิเสธการเข้า-ออกประเทศต่างๆ ในกรณีอื่นๆ
- 9.ในกรณีที่ลูกค้าต้องออกตัวโดยสารถภายในประเทศหรือออกตัวโดยสารถเอง กรุณาติดต่อเจ้าหน้าที่ของบริษัทฯ ก่อนทุกครั้ง ทางบริษัทฯ จะไม่ขอรับผิดชอบค่าใช้จ่ายใดๆ ทั้งสิ้น
10. โปรแกรมและรายละเอียดของการเดินทางอาจมีการเปลี่ยนแปลงได้โดยไม่ต้องแจ้งให้ทราบล่วงหน้า ทั้งนี้ขึ้นอยู่กับ การจราจร สภาพอากาศ และเหตุสุดวิสัยต่าง ๆ ที่ไม่สามารถคาดการณ์ได้ล่วงหน้าโดยทางบริษัทฯ จะรักษา ผลประโยชน์และความปลอดภัยของผู้เดินทางเป็นสำคัญและไม่สามารถเปลี่ยนเป็นเงินสดได้
- 11.กรุณา อย่าขีดเขียน ฉีก หรือประทับตราใดๆ ที่ไม่เกี่ยวข้อง ลงในหนังสือเดินทางหากทางสายการบินไม่อนุญาตให้ เช็คอิน หรือตำรวจตรวจคนเข้าเมืองประเทศนั้นๆ ปฏิเสธการเข้า-ออกประเทศ ทางบริษัทฯ ไม่รับผิดชอบทุกกรณี

