



by VR Agency Travel & Trade Co. Ltd.
ใบอนุญาต/Travel License: 11/11450

SINCE 2003
eTravelWay.com®

LINE @etravelway
Instagram etravelway

Facebook @etravelway
WhatsApp 021166395

A24765



CHINA WEST AIR

บินตรง เชียงใหม่ - ฉงชิ่ง

น้ำหนักกระเป๋า 20 KG.

ฉงชิ่ง

CHONGQING

City Life

สัมผัสเสน่ห์ถนนคนเดิน ชมความอลังการ Raffles City วิวสรวงทิว 1 วัน

5 วัน 4 คืน

เดินทาง
ก.ค. - ส.ค. 2569

- ### HIGHLIGHT
-  ตึก 22 ชั้น KUIXINGLOU
 -  ตึกตะเกียบ
 -  สวนหยวนในหยวน
 -  ศาลาหาประชาชน
 -  ถนนคนเดิน 18 บันได
 -  ชมรถไฟฟ้าทะลุตึก
 -  เมมูพิเศษ! เปิดปากถึง



รหัสโปรแกรม **FMSPN-CKG06** |  **พักโรงแรม 4 ดาว** | **บินตรง เชียงใหม่ - ฉงชิ่ง** |  **ทัวร์ ไม่ลงร้าน**

ราคาเริ่มต้น
14,999.-
— บาท —

~ 1 ~

FMSPN-CKG06



LINE @etravelway
@etravelway.fire
@etravelway.sky

Emergency call only : 0853642449

tour.bkk@etravelway.com
www.youtube.com/etravelway

www.etravelway.com
VS160626
Page 1 of 22





กำหนดการเดินทาง

ราคาขายเป็นราคาโปรโมชั่นไม่มีราคาเด็ก /

INFANT เด็กอายุต่ำกว่า 2 ปี ราคา **8,000** บาท / ท่าน

ไม่รวมค่าทิปไกด์ท้องถิ่น+คนขับรถ 2,000 บาท/ ท่าน ชำระที่สนามบิน ณ วันเดินทาง

กรณีไม่ใช้ตัว กรุณาติดต่อกับเจ้าหน้าที่

ช่วงการเดินทาง	ผู้ใหญ่พัก ห้องละ 2 ท่าน	พักท่านเดียว จ่ายเพิ่ม	จำนวนที่นั่ง
กรกฎาคม 2569			
08 - 12 กรกฎาคม 2569	14,999	3,500	21
22 - 26 กรกฎาคม 2569	15,999	3,500	21
29 กรกฎาคม - 02 สิงหาคม 2569	16,999	3,500	21
สิงหาคม 2569			
05 - 09 สิงหาคม 2569	15,999	3,500	21
12 - 16 สิงหาคม 2569	16,999	3,500	21
19 - 23 สิงหาคม 2569	15,999	3,500	21
26 - 30 สิงหาคม 2569	15,999	3,500	21

กรณีพัก 3 ท่าน/ห้อง ทางโรงแรมจะทำการเสริมเตียงให้ท่านนั้น การเสริมเตียงจะขึ้นอยู่กับนโยบายของโรงแรมนั้นๆ (บางโรงแรมใช้เตียง SGL ในการเสริมเตียง บางโรงแรมจะใช้ฟูกในการเสริมเตียง) กรณีที่ห้อง TRP เต็ม ทางบริษัทอาจจะต้องปรับไปนอนห้องพักสำหรับ 1 ท่าน 1 ห้องและสำหรับ 2 ท่าน 1 ห้อง

กรณีท่านที่ต้องการ ห้อง Double Room (เตียงใหญ่ 1 เตียง) ทางบริษัทจะทำการ Request ให้อ่อน หากไม่ได้ ทางบริษัทจะจัดเป็นห้อง TWIN (เตียงแฝด) ให้สำหรับ 2 ท่าน

~ 2 ~





วันที่	รายการทัวร์	มื้ออาหาร		
		เช้า	กลางวัน	ค่ำ
วันแรก	<p>สนามบินเชียงใหม่ (เชียงใหม่) PN6596 (CNX - CKG 21.50-01.15 น.+1) สนามบินนานาชาติฉงชิ่งเจียงเป๋ย - เมืองฉงชิ่ง</p> <p>👉 VIENNA HOTEL CHONGQING หรือเทียบเท่า</p>	-	-	-
วันที่สอง	<p>ชมรถไฟฟ้าทะเลตุ๊ก - ศาลาประชาคมฉงชิ่ง - ถนนคนเดินสิบแปดบรรทัด - ตึก 22 ชั้น - ตึกตะเกียบ - ถนนคนเดินเจียงฟางเป๋ย</p> <p>OPTION A (ราคา 380 หยวน/ท่าน 10 ท่านขึ้นไปออกเดินทาง)</p> <p>○ ล่องเรือแม่น้ำเหลียงเจียง + หม่าล่าหม้อไฟ</p> <p>👉 VIENNA HOTEL CHONGQING หรือเทียบเท่า</p>			-
วันที่สาม	<p>อิสระท่องเที่ยว 1 วัน (ไม่รวมบริการรถรับส่ง+หัวหน้าทัวร์+มื้ออาหาร) OPTION B เที่ยวชมอุทยาน แห่งชาติหลุมฟ้า 3 สะพานสวรรค์ (รวมรถอุทยาน + ลิฟท์ + รวมรถแบตเตอรี่) + อุทยานเขานางฟ้า (รวมค่าบัตร + รถไฟเล็ก) + ระเบียงแก้วอุ๋หลง (รวมค่าลิฟต์หมุน) (ราคา 780 หยวน/ท่าน 10 ท่านขึ้นไปออกเดินทาง)</p> <p>👉 VIENNA HOTEL CHONGQING หรือเทียบเท่า</p>		-	-
วันที่สี่	<p>หมู่บ้านโบราณฉือซื่อ - RAFFLE CITY CHONGQING - จัตุรัสเฉาเทียน เหมิน - ถนนโบราณเซี่ยฮ่าวลี่</p> <p>👉 VIENNA HOTEL CHONGQING หรือเทียบเท่า</p>		-	
วันที่ห้า	<p>สวนหยวนโบหยวนฉงชิ่ง - THE RING MALL - สนามบินนานาชาติฉงชิ่ง เจียงเป๋ย - สนามบินเชียงใหม่</p> <p>PN6595 (CKG - CNX 18.55 น.-20.50 น.)</p>		-	-





วันแรก เชียงใหม่ – สนามบินเชียงใหม่ – สนามบินนานาชาติฉงชิ่งเจียงเป๋ย – เมืองฉงชิ่ง

- 19.00 น.** สมาชิกทุกท่านพร้อมกัน ณ ท่าอากาศยานเชียงใหม่ ชั้น 1 อาคารผู้โดยสารระหว่างประเทศขาออก เคาน์เตอร์ CHINA WEST AIR สายการบิน CHINA WEST AIR โดยเจ้าหน้าที่คอยจัดเตรียมเอกสารการเดินทางสำหรับทุกท่าน และนำท่านโหลดสัมภาระ
- 21.50 น.** นำท่านออกเดินทางสู่ ท่าอากาศยานนานาชาติฉงชิ่งเจียงเป๋ย ประเทศจีน โดยสายการบิน CHINA WEST AIR เที่ยวบินที่ PN6596

(ใช้เวลาเดินทางประมาณ 3 ชั่วโมง 30 นาที เวลาท้องถิ่นเร็วกว่าประเทศไทย 1 ชั่วโมง กรุณาปรับนาฬิกาของท่านเป็นเวลาท้องถิ่นเพื่อสะดวกในการนัดหมาย)

***** หมายเหตุ : เคาน์เตอร์เช็คอินปิดบริการก่อนเวลาเครื่องออก 60 นาที และไม่มีประกาศเตือนผู้โดยสารขึ้นเครื่อง ดังนั้นผู้โดยสารจำเป็นต้องพร้อม ณ ประตูขึ้นเครื่องก่อนเวลาเครื่องออกอย่างน้อย 45 นาที *****



สายการบิน CHINA WEST AIR ใช้เครื่อง Airbus A320 จำนวน 135 ที่นั่ง จัดที่นั่งแบบ 3-3 ตัวเครื่องบินเป็นตู้กรุ๊ปสำหรับคนละตัว ระบบของสายการบินจะทำการแรนคอมที่นั่ง ซึ่งไม่สามารถล็อกหรือเลือกระบุที่นั่งได้

น้ำหนักกระเป๋า 20 กก. 1 ใบ/ท่าน ขึ้นเครื่องไม่เกิน 7 กก. 1 ใบ/ท่าน

- 01.15 น.** ถึง ท่าอากาศยานนานาชาติฉงชิ่งเจียงเป๋ย ประเทศจีน หลังผ่านพิธีศุลกากรและตรวจคนเข้าเมืองพร้อมรับสัมภาระเรียบร้อยแล้ว นำท่านเดินทางสู่ที่พัก
- นำท่านเดินทางสู่ เมืองฉงชิ่ง ประเทศจีน เมืองนี้มีชื่อเสียงเรื่อง รถไฟฟ้าทะลุติ๊ก, หม้อไฟหม่าล่าเผ็ดร้อน, และเป็น ศูนย์กลางเศรษฐกิจและอุตสาหกรรมสำคัญ

📍 VIENNA HOTEL CHONGQING หรือเทียบเท่า

กรณีท่านต้องการห้อง DOUBLE ROOM เนื่องจากโรงแรมที่จีน มีห้อง DBL ไม่มาก ทางบริษัททำการ Request ให้ก่อน หากไม่ได้ ทางบริษัทจะปรับเป็นห้อง TWN (เตียงแฝด) สำหรับ 2 ท่าน





กรณีท่านต้องการห้อง TRIPLE ROOM พัก 3 ท่าน เนื่องจากโรงแรมที่จีน มีห้อง TRP ไม่มาก กรณีมีห้องทางโรงแรมจะทำการเสริมเตียงให้เท่านั้น กรณีห้อง TRP เต็มหรือไม่มี ทางบริษัทจะปรับเป็นห้องพัก 1 ท่าน 1 ห้อง และสำหรับ 2 ท่าน 1 ห้องแทน

วันที่สอง ชมรถไฟฟ้าทะลุตึก - ศาลาประชาคมฉงชิ่ง - ถนนคนเดินสิบแปดบรรได - ตึก 22 ชั้น - ตึกตะเกียบ - ถนนคนเดินเจียฟางเป่ย์

เช้า รับประทานอาหารเช้า ณ ห้องอาหารของโรงแรม
 หลังรับประทานอาหารเช้า นำท่านเดินทางสู่ เมืองฉงชิ่ง เมืองนี้มีชื่อเสียงเรื่อง รถไฟฟ้าทะลุตึก, หม้อไฟหม่าล่าเผ็ดร้อน, และเป็น ศูนย์กลางเศรษฐกิจและอุตสาหกรรมสำคัญ นำท่านชม **รถไฟฟ้าทะลุตึก** แลนด์มาร์กเมืองฉงชิ่งรถไฟฟ้าสาย 2 ของมหานครฉงชิ่ง ที่กำลังวิ่งผ่านสถานีหลี่จื่อป่า (Liziba Station) ด้วยการเป็นสถานีที่รถไฟแล่นทะลุตึกสูงได้โดยไม่ต้องรื้อถอนตึกดังกล่าว และใช้พื้นที่เพียง 2 ชั้นของตัวอาคารเท่านั้น ในขณะเดียวกัน ผู้ที่อาศัยอยู่ในอาคารก็ไม่ต้องกังวลเรื่องเสียงรบกวน เพราะได้มีการออกแบบที่ช่วยลดเสียงการทำงานของรถไฟด้วยอุปกรณ์ชนิดพิเศษ ทำให้รถไฟฟ้าสายดังกล่าวมีเสียงดังเท่ากับเครื่องล้างจาน



จากนั้นนำท่านสู่ **มหาศาลาประชาคมของฉงชิ่ง** (ชมด้านนอก) ถือเป็นหนึ่งในสัญลักษณ์ของเมืองฉงชิ่งที่มีลักษณะพิเศษในการก่อสร้าง โดยมีการผสมผสานลักษณะเด่นของศิลปะในยุคราชวงศ์หมิงและราชวงศ์ชิงเข้าไว้ด้วยกันอย่างลงตัว ทั้งสีสันทันและรูปแบบการจัดวางโครงสร้างอันโดดเด่น รวมถึงยังมากด้วยคุณค่าทางประวัติศาสตร์ เพราะจำลองมาจากหอฟ้าเทียนถานในเมืองปักกิ่ง ปัจจุบันใช้เป็นที่ประชุมสภาผู้แทน และเป็นโรงละครของประชาชนที่สามารถบรรจุคนได้กว่า 4,000 คน





กลางวัน

รับประทานอาหารกลางวัน ณ ภัตตาคารอาหารจีน

หลังรับประทานอาหารกลางวัน นำท่านสู่ **ถนนคนเดิน 18 บันได** เป็นย่านประวัติศาสตร์ชื่อดังที่สะท้อนเสน่ห์ของ "เมืองภูเขา" ได้อย่างชัดเจนที่สุด ด้วยตรอกซอกซอยโบราณ บันไดหินที่ทอดยาวเชื่อมเมืองชั้นบนและชั้นล่าง รวมถึงอาคารสไตล์ดั้งเดิมที่ผสมผสานกับความทันสมัยได้อย่างลงตัว นักท่องเที่ยวสามารถเดินชมบรรยากาศเมืองเก่า ชิมอาหารท้องถิ่น คาเฟ่สุดชิค และเก็บภาพมุมสวย ๆ ที่เผยให้เห็นเอกลักษณ์ของฉงชิ่งในทุกก้าว เหมาะสำหรับผู้ที่อยากสัมผัสทั้งประวัติศาสตร์ วัฒนธรรม และวิถีชีวิตของชาวฉงชิ่งในที่เดียว



หลังจากนั้นนำท่านสู่ **ตึกไควชิงโหล** (Kuixinglou) ชมความมหัศจรรย์ของ ตึก 22 ชั้น ตึกหน้าตาประหลาดที่ให้ความรู้สึกเหมือนอยู่บนพื้นดิน นับว่าเป็นความล้ำสมัยของสถาปัตยกรรมที่มีความโดดเด่นของเมืองฉงชิ่ง มีการออกแบบสถาปัตยกรรมแบบจีนโบราณผสมผสานกับโครงสร้างร่วมสมัยอาคารตั้งอยู่บนพื้นที่ที่มีระดับความสูงแตกต่างกัน ทำให้เกิดความน่าสนใจที่มีสะพานเชื่อมระหว่างส่วนต่าง ๆ

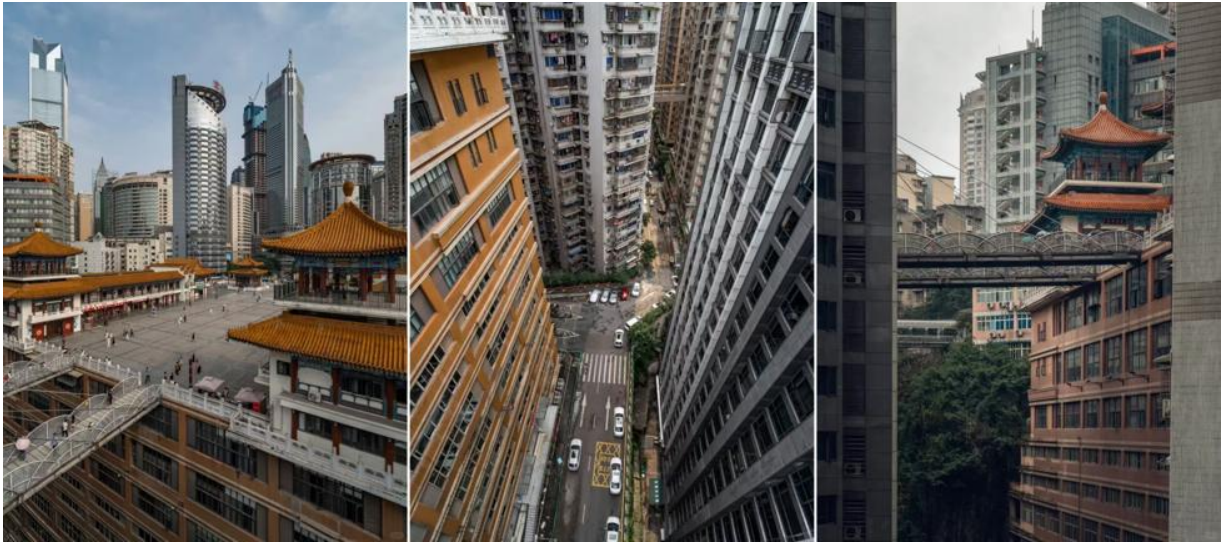
~ 6 ~

FMSPN-CKG06





หลังคาอาคารเป็นแบบจีนดั้งเดิม มีสะพานทางเดินลอยฟ้าที่เชื่อมระหว่างชั้นต่าง ๆ มีจุดชมวิวนบนอาคาร สามารถมองเห็นทิวทัศน์ของเมือง การออกแบบตึกซ้อน ตัวอาคารมีลักษณะเหมือน "ตึกซ้อนตึก"



จากนั้นนำท่าน ถ่ายภาพด้านนอก **ตึกตะเกียบ** (Chongqing Guotai Arts Center) อีกหนึ่งในสัญลักษณ์ของเมืองจงชิ่ง ศูนย์จัดแสดงงานศิลปะ อาคารนี้ถูกออกแบบให้มีรูปร่างคล้ายกอง "ตะเกียบยักษ์" สีดำและแดงที่วางซ้อนกันเป็นชั้น ๆ



หลังรับประทานอาหารกลางวัน นำท่านเดินทางสู่ **ถนนคนเดินเจียฟางเป่ย์** แหล่งช้อปปิ้งและสถานที่ท่องเที่ยวสำคัญ ย่านการค้าที่คึกคักที่สุดของเมือง มีห้างสรรพสินค้า, ร้านอาหาร, โรงแรม, สตรีทฟู้ดและเป็นศูนย์กลางความบันเทิง จุดท่องเที่ยวยอดนิยมที่ดึงดูดนักท่องเที่ยวจำนวนมาก





คำ

** อีสิระรับประทานอาหารเย็นตามอัธยาศัย**

เลือกซื้อ OPTION TOUR!!

OPTION TOUR A : ล่องเรือแม่น้ำเหลียงเจียง + สุกี้หม่าล่าจวงซิงบุฟเฟต์

10 ท่านขึ้นไปออกเดินทาง ราคา 380 หยวน/ท่าน

“ถ้าไม่ได้ชิมวิวกกลางคืน ก็เหมือนมาไม่ถึงจงชิ่ง” การล่องเรือชมสองแม่น้ำในจงชิ่ง เส้นทางล่องเรือชมสองแม่น้ำทั้งหมดมีความยาวประมาณ 20 กิโลเมตร ระหว่างทางคุณสามารถชมกลุ่มอาคารโบราณวัตถุของหอกวางตุ้งและหุเป่ย์ที่มีขนาดใหญ่และเรียบง่าย ถนนวัฒนธรรมอาหารหนานปิ่นซึ่งได้รับการขนานนามว่าเป็น “The Bund แห่งจงชิ่ง” กระจายข้ามแม่น้ำสำหรับคนเดินแห่งแรกของประเทศที่ลดเนื้อศิระระของคุณ



~ 8 ~

FMSPN-CKG06





VIENNA HOTEL CHONGQING หรือเทียบเท่า

กรณีท่านต้องการห้อง DOUBLE ROOM เนื่องจากโรงแรมที่จีน มีห้อง DBL ไม่มาก ทางบริษัททำการ Request ให้อีกก่อน หากไม่ได้ ทางบริษัทจะปรับเป็นห้อง TWN (เตียงแฝด) สำหรับ 2 ท่าน

กรณีท่านต้องการห้อง TRIPLE ROOM พัก 3 ท่าน เนื่องจากโรงแรมที่จีน มีห้อง TRP ไม่มาก กรณีมีห้องทางโรงแรมจะทำการเสริมเตียงให้เท่านั้น กรณีห้อง TRP เต็มหรือไม่มี ทางบริษัทจะปรับเป็นห้องพัก 1 ท่าน 1 ห้อง และสำหรับ 2 ท่าน 1 ห้องแทน

วันที่สาม อิสระท่องเที่ยว 1 วัน (ไม่รวมบริการรถรับส่ง+หัวหน้าทัวร์)

เช้า รับประทานอาหารเช้า ณ ห้องอาหารของโรงแรม

อิสระท่องเที่ยวหรือช้อปปิ้ง 1 วันเต็ม!!
(ไม่มีไกด์และรถบริการ / ไม่รวมค่าใช้จ่ายในการเข้าชมสถานที่ต่าง ๆ ค่าใช้จ่ายในการเดินทาง)

*****อิสระรับประทานอาหารกลางวันและค่าตามอัธยาศัยเพื่อให้ท่านได้ใช้เวลาอย่างคุ้มค่า****

เลือกซื้อ OPTION TOUR!!

OPTION TOUR B : เที่ยวชมอุทยาน แห่งชาติหลุมฟ้า 3 สะพานสวรรค์
(รวมรถอุทยาน + ลิฟท์ + อาหารกลางวัน) – อุทยานเขานางฟ้า (รถรางเล็ก)
10 ท่านขึ้นไปเดินทาง ราคา 780 หยวน/ท่าน

อุทยานแห่งชาติหลุมฟ้า 3 สะพานสวรรค์ (รวมรถราง+ลิฟท์แก้ว+รวมรถอุทยาน) พื้นที่ประมาณ 20 ตารางกิโลเมตร เป็นสถานที่ท่องเที่ยวอดฮิตของเมืองฉงชิ่ง ลักษณะภูมิประเทศเป็นกลุ่มภูเขาหินปูนที่เกิดจากการยุบตัวของเปลือกโลก ทำให้เกิดหลุมใหญ่ลึกประมาณ 300-500 เมตร บางส่วนเป็นโพรงทะลุ ลักษณะคล้ายสะพานธรรมชาติที่ทอดข้ามระหว่างภูเขา ซึ่งมีอยู่ 3 แห่งอันเป็นที่มาของชื่อ ได้รับการจัดเป็น แหล่งท่องเที่ยวระดับ 5A ของจีน เคยเป็นสถานที่ถ่ายทำภาพยนตร์ชื่อดังเรื่อง Curse of Golden Flower และ Transformer สะพานธรรมชาติทั้งสามของอุทยานเทียนเซิงซานเฉียวจึงได้รับการตั้งชื่อว่า สะพานเทียนหลง (Tianlong) สะพานชิงหลง (Qinglong) และ สะพานเฮยหลง





นำท่านเดินทางสู่ **อุทยานเขานางฟ้า (Fairy Maiden Mountain) (รวมรถรางเล็ก)** สถานที่ท่องเที่ยวที่สวยงาม ระดับ AAAA อีกหนึ่งในอู่หลง ตั้งอยู่ทางตอนเหนือของแม่น้ำอูเจียง มีระดับความสูงประมาณ 2,000 เมตร อุทยานแห่งนี้ได้ชื่อในเรื่องสวยงามของธรรมชาติที่แตกต่างกันอย่างเห็นได้ชัดในแต่ละฤดูกาลจนทำให้ได้รับการขนานนามว่าเป็นดินแดนแห่ง 4 สิ่งมหัศจรรย์ นั่นก็คือ เป็นอุทยานที่มีพื้นที่ป่าหนาแน่น มียอดเขาทรงประหลาด มีทุ่งหญ้าสำหรับเลี้ยงสัตว์ และเป็นลานหิมะในฤดูหนาว สามารถท่องเที่ยวได้ตลอดทั้งปี ชมวิวธรรมชาติที่สวยงามพร้อมเก็บภาพประทับใจ



****ราคา Option Tour อาจมีการเปลี่ยนแปลงได้ขึ้นอยู่กับเรทเงินที่ปรับเปลี่ยน ที่ทำให้ราคาบัตรสูงกว่าราคาปกติ ทางบริษัทฯ ขอสงวนสิทธิ์เรียกเก็บบริการดังกล่าวเพิ่มเติม****

📍 VIENNA HOTEL CHONGQING หรือเทียบเท่า

กรณีท่านต้องการห้อง DOUBLE ROOM เนื่องจากโรงแรมที่จีน มีห้อง DBL ไม่มาก ทางบริษัททำการ Request ให้ก่อน หากไม่ได้ ทางบริษัทจะปรับเป็นห้อง TWN (เตียงแฝด) สำหรับ 2 ท่าน





กรณีท่านต้องการห้อง TRIPLE ROOM พัก 3 ท่าน เนื่องจากโรงแรมที่จีน มีห้อง TRP ไม่มาก กรณีมีห้องทางโรงแรมจะทำการเสริมเตียงให้เท่านั้น กรณีห้อง TRP เต็มหรือไม่มี ทางบริษัทจะปรับเป็นห้องพัก 1 ท่าน 1 ห้อง และสำหรับ 2 ท่าน 1 ห้องแทน

วันที่สี่ หมู่บ้านโบราณฉือชี่ไซ่ - RAFFLE CITY CHONGQING - จัตุรัสเฉาเทียนเหมิน - ถนนโบราณเซี่ยฮ่าวลี่

เช้า

รับประทานอาหารเช้า ณ ห้องอาหารของโรงแรม
หลังรับประทานอาหารเช้า นำท่านเดินทางสู่ **หมู่บ้านโบราณฉือชี่ไซ่** สถานที่ท่องเที่ยวชื่อดังในฉงชิ่ง และได้เป็นสถานที่ท่องเที่ยวระดับ 4A ของจีน ประวัติศาสตร์ยาวนาน ตั้งอยู่บนเนินเขาสูง ใกล้กับแม่น้ำเจียงหลิง ที่นี่เป็นหมู่บ้านอนุรักษ์วัฒนธรรม ตัวอาคารออกแบบสถาปัตยกรรมจีนโบราณ ภายในตัวเมืองโบราณจะมีทั้งของกินเล่น ร้านอาหาร ร้านขายของฝากที่ระลึก ร้านชาวม ร้านขนมโบราณพื้นเมืองของ ฉงชิ่ง บางร้านจะมีการแสดงวิธีการทำขนมโบราณ, เส้นบะหมี่ มีของฝากพื้นเมืองให้เลือกซื้อปิ้งมากมาย



กลางวัน

****อิสระรับประทานอาหารกลางวันตามอัธยาศัย****
นำท่านเดินทางชมแลนด์มาร์คสุดล้ำใจกลางเมืองฉงชิ่ง **RAFFLE CITY** มีสถาปัตยกรรมโดดเด่นเหมือนเรือสำราญ "The Crystal" เชื่อมต่อทางลอยฟ้า เป็นจุดชมวิวเมืองฉงชิ่ง 250 เมตรเหนือพื้นดินแบบ 360 องศา ด้านล่างคือห้างสรรพสินค้าขนาดใหญ่ มีทั้งของกิน คาเฟ่ และแบรนด์ดัง สถานที่ตั้ง และสร้างรูปลักษณ์ของอาคารสอดคล้องกับหลัก "ฮวงจุ้ย" เป็นหนึ่งเดียวกับทิศทางลม และน้ำ รวมถึงรูปร่างของพื้นที่ตั้งอยู่บนแผ่นดินทรงแหลม และตรงกับ **จัตุรัสเฉาเทียนเหมิน** หนึ่งในจุดชมวิวที่สวยงามที่สุดของฉงชิ่ง นักท่องเที่ยว

~ 11 ~

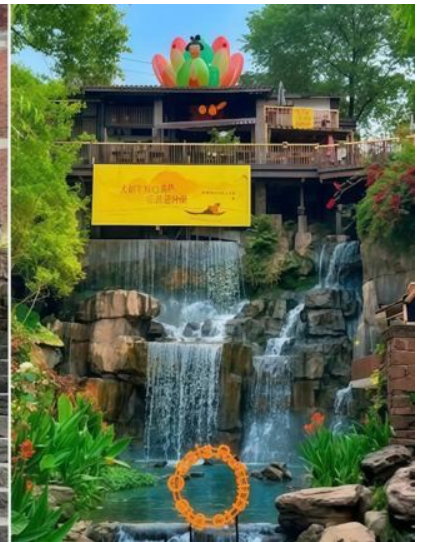
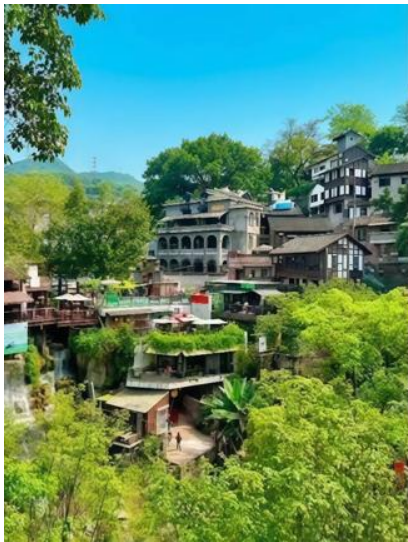




สามารถชมวิิวแม่น้ำที่แสนยิ่งใหญ่และทิวทัศน์เมืองภูเขาฝั่งตรงข้ามที่สวยงามเห็นวิิวแม่น้ำสองสายแม่น้ำเจียงหลิงเจียงสีเขียวใส กับแม่น้ำแยงซีเกียงสีเหลืองขุ่นที่ไหลแรงบรรจบกัน ภาพนี้จึงถ่ายทอดออกมาเหมือนหม้อไฟของฉงชิ่งอย่างหม้อไฟแบ่งช่องเขวียนย่างกั้ว



ถนนโบราณเซี่ยฮ่าวลี เป็นย่านเมืองเก่าสุดคลาสสิกผสมเสน่ห์บ้านโบราณสไตล์จีนเข้ากับวิิวเมืองริมเขาได้อย่างลงตัว เดินเล่นตามตรอกหินเก่า ชมสถาปัตยกรรมย้อนยุค คาเฟ่น่ารัก และมุมถ่ายรูปรวยากาศจีนโบราณที่ตัดกับตึกสมัยใหม่ได้อย่างมีเอกลักษณ์ โดยเฉพาะช่วงเย็นที่แสงไฟเริ่มเปิด จะยิ่งโรแมนติกและมีเสน่ห์เหมือนหลุดเข้าไปในหนังจีนเลยทีเดียว



คำ

พิเศษ รับประทานอาหารค่ำ เมนูพิเศษเปิดปักกิ่ง
หลังรับประทานอาหารค่ำ นำท่านเดินทางสู่ที่พัก

VIENNA HOTEL CHONGQING หรือเทียบเท่า

กรณีท่านต้องการห้อง **DOUBLE ROOM** เนื่องจากโรงแรมที่จีน มีห้อง DBL ไม่มาก ทางบริษัททำการ Request ให้อ่อน หากไม่ได้ ทางบริษัทจะปรับเป็นห้อง TWN (เตียงแฝด) สำหรับ 2 ท่าน





กรณีท่านต้องการห้อง TRIPLE ROOM พัก 3 ท่าน เนื่องจากโรงแรมที่จีน มีห้อง TRP ไม่มาก กรณีมีห้องทางโรงแรมจะทำการเสริมเตียงให้เท่านั้น กรณีห้อง TRP เต็มหรือไม่มี ทางบริษัทจะปรับเป็นห้องพัก 1 ท่าน 1 ห้อง และสำหรับ 2 ท่าน 1 ห้องแทน

วันที่ทำ สวนหยวนโบหยวน – THE RING MALL – สนามบินนานาชาติฉงชิ่งเจียงเป๋ย – สนามบินเชียงใหม่

เช้า รับประทานอาหารเช้า ณ ห้องอาหารของโรงแรม

หลังรับประทานอาหารเช้า นำท่านเดินทางสู่ **สวนหยวนโบหยวน** สวนหยวนโบหยวน เป็นสวนขนาดใหญ่ที่รวบรวมความงดงามของภูมิทัศน์และสถาปัตยกรรมจากหลากหลายเมืองทั่วประเทศจีนไว้ในที่เดียว โดดเด่นด้วยสวนดอกไม้บานาพันธุ์ ศาลาจีนริมทะเลสาบ และมุมถ่ายภาพสวยงามตลอดทั้งปี บรรยากาศร่มรื่น เหมาะสำหรับการเดินเล่นพักผ่อน ชมธรรมชาติ และสัมผัสเสน่ห์ศิลปะการจัดสวนจีนที่ผสมผสานความงดงามแบบดั้งเดิมและร่วมสมัยได้อย่างลงตัว



จากนั้นเดินทางไปยังเมืองฉงชิ่ง ให้ท่านได้ช้อปปิ้งที่ **THE RING MALL CHONGQING**

อีกหนึ่งแลนด์มาร์กสำคัญของเมืองฉงชิ่ง ศูนย์การค้าระดับ ไฮเอนด์ที่ได้รับการออกแบบอย่างทันสมัย ภายใต้แนวคิด “Urban Forest” หรือป่ากลางเมือง โดดเด่นด้วยพื้นที่สีเขียวแนวตั้งขนาดใหญ่ที่แทรกตัวอยู่ภายในอาคารหลายชั้น สร้างบรรยากาศร่มรื่น ผสมผสานธรรมชาติเข้ากับไลฟ์สไตล์เมืองใหญ่ได้อย่างลงตัว ภายในศูนย์การค้ารวบรวมแบรนด์สินค้าชั้นนำระดับโลก ร้านอาหาร และคาเฟ่ชื่อดัง พร้อมโซนกิจกรรมและนิทรรศการที่หมุนเวียนตลอดทั้งปี เหมาะสำหรับการพักผ่อน ช้อปปิ้ง และเปิดประสบการณ์ใหม่ในเมืองฉงชิ่งอย่างครบครัน





กลางวัน

อิสระรับประทานอาหารกลางวันตามอัธยาศัย



สมควรแก่เวลา นำทุกท่านเดินทางสู่ สนามบินนานาชาติฉงชิ่งเจียงเป๋ย

18.55 น. นำท่านออกเดินทางจาก ท่าอากาศยานนานาชาติฉงชิ่งเจียงเป๋ย ประเทศจีน สู่ ท่าอากาศยานเชียงใหม่ ประเทศไทย โดย สายการบิน CHINA WEST AIR เที่ยวบินที่ PN6595

20.50 น. เดินทางถึง ท่าอากาศยานเชียงใหม่ ประเทศไทย โดยสวัสดิภาพพร้อมความประทับใจ





✓ **เงื่อนไขสำหรับการจอง**

- กรุณาจองล่วงหน้าพร้อมสำเนาหนังสือเดินทางและชำระ **มัดจำ 8,000 บาท ภายใน 24 ชม.** หลังทำการจอง (กรณีลูกค้าทำการจองน้อยกว่าวันเดินทาง 25 วัน ทางบริษัทขอสงวนสิทธิ์ในการเก็บค่าทัวร์เต็มจำนวนทันทีในวันที่ย่างเท้าขึ้น)
- **ส่วนที่เหลือชำระก่อนวันเดินทาง 30 วัน** (นับรวมวันเสาร์และวันอาทิตย์)

กรณีราคาทัวร์โปรไฟไหม้ ลดราคาพิเศษเนื่องจากเป็นราคาโปรโมชัน

*** บริษัทขอสงวนสิทธิ์ในการเก็บค่าทัวร์เต็มจำนวนทันทีภายใต้ระยะเวลาตามเงื่อนไขที่ทางบริษัทกำหนด ***

*** หากท่านชำระค่าทัวร์ทั้งหมดหรือบางส่วนเรียบร้อยแล้ว ทางบริษัทถือว่าท่านได้ยอมรับเงื่อนไขและข้อตกลงต่างๆที่ได้ระบุไว้ทั้งหมดนี้แล้ว ***

✗ **การยกเลิกสำหรับการจอง**

**ตามหลักเกณฑ์ที่เกี่ยวกับการกำหนดอัตราค่าบริการ
คืนให้แก่นักท่องเที่ยว 2563**

ยกเลิก 30 วัน ขึ้นไปก่อนครบเดินทาง

- คืนเงินทั้งหมด โดยหักค่าใช้จ่ายตามจริง เช่น ค่าวีซ่า ค่ามัดจำตัวเครื่องบินโรงแรม และค่าใช้จ่ายจำเป็นอื่นๆ

(*** กรณีที่วันเดินทางตรงกับวันหยุดนักขัตฤกษ์ ต้องยกเลิกก่อน 45 วัน ***)

ยกเลิก 15-29 วัน ขึ้นไปก่อนครบเดินทาง

- คืนเงิน 50% จากค่าทัวร์ โดยหักค่าใช้จ่ายตามจริง เช่น ค่าวีซ่า ค่ามัดจำตัวเครื่องบินโรงแรม และค่าใช้จ่ายจำเป็นอื่นๆ

ยกเลิกน้อยกว่า 15 วัน ก่อนครบเดินทาง

- ขอสงวนสิทธิ์ไม่คืนเงินค่าทัวร์ที่ชำระแล้วทั้งหมด

*** ทางบริษัทฯ ขอสงวนสิทธิ์ความรับผิดชอบใด ๆ ทั้งสิ้นในกรณีดังต่อไปนี้ ***

กรณีมีเหตุยกเลิกทัวร์ โดยไม่ใช่ความผิดของบริษัททัวร์ เช่น มีนโยบายห้ามการเข้าออกของแต่ละประเทศ หรือการยกเลิกเที่ยวบินโดยสายการบินความล่าช้าจากสายการบิน, การประท้วง, การนัดหยุดงาน, การก่อจลาจล, การปิดด่าน, ภัยธรรมชาติ หรือ กรณีที่ท่านถูกปฏิเสธการเข้าหรือออกเมืองจากเจ้าหน้าที่ตรวจคนเข้าเมืองหรือเจ้าหน้าที่กรมแรงงานทั้งจากไทยและต่างประเทศหรือกรมแรงงานสายการบินในประเทศไทยหรือประเทศต่างๆ หรืออันเนื่องมาจากการกระทำที่ก่อให้เกิดความเสียหายของประเทศไทยและประเทศต่างๆ การหลบหนี เข้าออกเมือง หรือเอกสารการเดินทางไม่ถูกต้อง ซึ่งอยู่นอกเหนือความรับผิดชอบ ของบริษัทฯ โดยบริษัทจะเก็บเป็นเครดิตหรือเลื่อนการเดินทางในฟรีเรียดถัดไปให้กลับลูกค้า โดยยึดตามนโยบายของสายการบินและโรงแรม และไม่สามารถคืนเงินได้ทุกกรณี

บริษัทฯ ขอสงวนสิทธิ์แจ้งยกเลิกการเดินทางก่อนล่วงหน้า 10 วัน ในกรณีที่ไม่สามารถทำครบเดินทางได้ในกรณีที่บริษัทฯ ยินดีคืนเงินให้ทั้งหมด (ยกเว้นค่าธรรมเนียมวีซ่าซึ่งได้ชำระไว้กับทางสถานทูตแล้ว กรณีต้องใช้วีซ่า) หรือจัดหาคณะทัวร์อื่นให้ถ้าต้องการ





✔ อัตราค่าบริการนี้รวม

- ค่าตั๋วเครื่องบินที่ระบุวันเดินทาง ไป-กลับพร้อมคณะ
- ค่าภาษีสนามบินทุกแห่ง ตามรายการ
- ค่าน้ำหนักกระเป๋าเดินทาง
- ค่ามัคคุเทศก์ของบริษัทดูแล ตลอด เดินทาง
- ค่าอาหารตามที่ระบุในรายการ
- ค่ารถโค้ชรับอากาศนำเที่ยว ตามรายการ พร้อมคนขับรถ ที่ชำนาญเส้นทาง
- ค่าห้องพักในโรงแรมตามที่ระบุ ในรายการหรือเทียบเท่า (2-3 ท่าน / ห้อง)
- ค่าเข้าชมสถานที่ท่องเที่ยว ตามรายการ
- ค่าประกันอุบัติเหตุในระหว่างการเดินทางคุ้มครองในวงเงินท่านละ 1,000,000 บาท (เงื่อนไขตามกรมธรรม์)
- ภาษีมูลค่าเพิ่มค่าบริการ 7 %
- ค่าน้ำดื่มวันละ 1 ขวดต่อท่าน

✘ อัตราค่าบริการนี้ไม่รวม

- ไม่รวมค่าทิปไกด์ และ คนขับรถ
- ไม่รวมค่าธรรมเนียมวีซ่า และดำเนินการยื่นสำหรับลูกค้า
- ไม่รวมค่าธรรมเนียมน้ำมันและภาษีสนามบิน ในกรณีที่สายการบินมีการปรับขึ้นราคา
- ไม่รวมค่าใช้จ่ายส่วนตัว อาทิเช่น ค่าธรรมเนียมการจัดทำหนังสือเดินทาง ค่าเครื่องดื่มที่สั่งพิเศษ, ค่าโทรศัพท์, ค่าซักรีด, ค่าน้ำหนักกระเป๋าเกินจากทางสายการบินกำหนดและมากกว่า 1 ใบ, ค่ารักษาพยาบาล กรณีเกิดการเจ็บป่วยจากโรคประจำตัว, ค่ากระเป๋าเดินทางที่ชำรุด หรือของมีค่าที่สูญหายในระหว่างการเดินทาง เป็นต้น





สำคัญ!! กรุณาศึกษาข้อมูลก่อนทำการจอง

ห้องพักและโรงแรม

- ประเภทห้องพัก :** ห้องเดี่ยว (Single) | ห้องคู่ (Twin/Double) | ห้องพักแบบ 3 ท่าน / 3 เตียง (Triple)
- **ห้องพักแบบ 2 ท่าน / ห้อง (ห้องคู่ 2 เตียง (Twin) / ห้องคู่ 1 เตียง (Double))**
กรณีท่านที่ต้องการ ห้อง Double (เตียงใหญ่ 1 เตียง) ทางบริษัทจะทำการ Request ให้ก่อน หากไม่ได้
ทางบริษัทจะจัดเป็นห้อง TWIN (เตียงแฝด) ให้สำหรับ 2 ท่าน
 - **ห้องพักแบบ 3 ท่าน (ห้อง 3 เตียง Triple)**
กรณีห้องพัก 3 ท่าน เนื่องจากโรงแรมบางแห่งอาจจะไม่มีห้องพักประเภท 3 เตียงเดี่ยว อาจมีเป็น 1 เตียงใหญ่กับ 1 เตียงพับเสริม / 1 เตียงใหญ่ กับ 1 โซฟาเบด / ไม่มีห้องพักหรือห้องพัก 3 ท่านเต็ม และจะต้องแยกเป็น 1 ห้องคู่และ 1 ห้องเดี่ยวแทน (โดยไม่คิดค่าใช้จ่ายเพิ่มเติม)
 - **ห้องพักเดี่ยว (Single)** กรณีต้องการพักประเภทห้องเดี่ยว ลูกค้าน่าต้องชำระค่าพักเดี่ยวเพิ่มตามเงื่อนไขของทางทัวร์
(*การวางแผนห้องพักของแต่ละโรงแรมมีความแตกต่างกันไป จึงอาจทำให้ห้องพักที่เป็นคนละ เกทอาจจะไม่อยู่ติดกัน หรือในบริเวณอาคารเดียวกัน หรือชั้นเดียวกัน โดยจะขึ้นอยู่กับแบบแปลนของห้องพักและบริการของแต่ละโรงแรม*)
 - โรงแรมแต่ละแห่งอาจมีระบบปรับอากาศที่แตกต่างกันไป ทั้งนี้อาจเป็นเครื่องปรับอากาศแบบรวมที่ติดตั้งค่าอุณหภูมิจากส่วนกลางของทางโรงแรม ซึ่งจะไม่สามารถปรับอุณหภูมิจากภายในห้องได้ กรณีช่วงฤดูหนาวหรือช่วงเปลี่ยนผ่านฤดูกาล เพื่อปรับอุณหภูมิ ให้เหมาะสมกับแต่ละสภาพอากาศ โรงแรมอาจจะปรับอากาศให้เหมาะสมกับสภาพอากาศช่วงนั้นๆ
 - โรงแรมที่พักแต่ละแห่งอาจการตกแต่งและขนาดที่แตกต่างกันไปบางแห่งห้องพักจะมีขนาดเล็กใหญ่ต่างกัน หรือบางแห่งอาจมีหรือไม่มีอ่างอาบน้ำ ขึ้นอยู่กับการออกแบบของโรงแรมนั้นๆ
 - กรณีห้องพักในเมืองที่ระบุไว้ในโปรแกรม มีเทศกาลวันหยุด หรืองานแฟร์ต่างๆ หรือมีการจัดงานประชันนานาชาติ เป็นผลทำให้ห้องพักในเมืองนั้นเต็ม หรือไม่เพียงพอ ทางบริษัทฯขอสงวนสิทธิในการปรับเปลี่ยนหรือย้ายเมืองอื่นแทน





โปรแกรมทัวร์ที่มี วันท่องเที่ยวอิสระ

สำหรับโปรแกรมทัวร์ที่มีวันท่องเที่ยวอิสระ และ ท่านประสงค์จะซื้อบัตรสวนสนุก / ดิสนีย์แลนด์ / ยูนิเวอร์แซล หรือ Option Tour ต่างๆ กรุณาสอบถามทางบริษัทเพื่อยืนยันวันอิสระก่อนออกบัตรทุกครั้ง ไม่เช่นนั้นบริษัทขอสงวนสิทธิ์ในการรับผิดชอบทุกกรณีหากมีการเปลี่ยนแปลงใดๆ (วันอิสระ จะคอนเฟิร์มให้ท่านก่อนเดินทาง 5-7 วัน)

โปรแกรมทัวร์ ที่รวมเข้าสวนสนุก

- กรณีโปรแกรมทัวร์เข้าตัวดิสนีย์แลนด์ ตัวสวนสนุกจะเป็นตัวแบบกรุปซึ่งลูกค้าจะต้องเข้าสวนสนุกเวลาเดียวกันหรือพร้อมกันทั้งกรุป กรณีที่ลูกค้าต้องการซื้อตัว Early Entrance หรือ Early Pass กรุณาแจ้งความประสงค์ให้ทางบริษัททราบ ตั้งแต่วันที่ทำการจองทัวร์ ทั้งนี้หากไม่มีการแจ้งล่วงหน้าและเกิดปัญหาใดๆ ขึ้นภายหลัง ทางบริษัทขอสงวนสิทธิ์ไม่รับผิดชอบต่อค่าใช้จ่ายหรือความเสียหายใดๆ ที่อาจเกิดขึ้น
(วันเข้าสวนสนุกจะคอนเฟิร์มให้ท่านทราบก่อนเดินทาง 5-7 วัน)

- หากท่านประสงค์ไม่เข้าสวนสนุก ทางบริษัทจะทำการคืนค่าใช้จ่ายให้แก่ท่าน (ราคากรุณาสอบถามเจ้าหน้าที่)

หมายเหตุ : กรณีที่ตรงวันเสาร์หรืออาทิตย์ เนื่องจากจะมีนักท่องเที่ยวค่อนข้างมาก และในส่วนของวันธรรมดาการเล่นเครื่องเล่นในสวนสนุกแต่ละโซนนั้นก็ขึ้นอยู่กับการจัดเวลาของลูกค้าเองเป็นสำคัญ อาจทำให้ไม่สามารถเล่นเครื่องเล่นได้ตามที่หวังไว้ เพื่อผลประโยชน์ของลูกค้าทัวร์เป็นสำคัญ ทางบริษัทฯ ขอสงวนสิทธิ์ในการเปลี่ยนแปลงรายการเที่ยวโดยยึดตามผลประโยชน์ของลูกค้าเป็นสำคัญ

ร้านค้ารัฐบาล

สำหรับโปรแกรมที่มีเข้าร้านค้ารัฐบาล ตามนโยบายการโปรโมทสินค้าพื้นเมืองของรัฐบาลต่างประเทศ ร่วมกับการท่องเที่ยวประเทศนั้นๆ ในนามของร้านค้ารัฐบาล ซึ่งจำเป็นต้องระบุไว้ในโปรแกรมทัวร์ เพราะมีผลกับราคาทัวร์ จึงอยากเรียนชี้แจงลูกค้าทุกท่านว่า ร้านรัฐบาลทุกร้านจำเป็นต้องแวะชม จะซื้อหรือไม่ซื้อขึ้นอยู่กับความพอใจของลูกค้าเป็นหลัก

***** หากลูกค้าไม่มีความประสงค์จะเข้าร้านค้ารัฐบาล ขอสงวนสิทธิ์ในการเรียกเก็บค่าใช้จ่ายที่เกิดขึ้นจากท่านเป็นจำนวนเงิน 300 หยวน / ท่าน / ร้าน *****





ตัวภายใน

กรณีท่านเดินทางจากต่างประเทศหรือต่างจังหวัดและมีความจำเป็นจะต้องออกตัวเครื่องบินภายในประเทศเพื่อเดินทางไปและกลับ กรุณาตรวจสอบและยืนยันเวลาการเดินทางแต่ละกำหนดการกับทางเจ้าหน้าที่ก่อนทำการจองทุกครั้ง!! ทางบริษัทแนะนำให้ท่านซื้อตัวเครื่องบินประเภทที่สามารถเลื่อนวันและเวลาเดินทางได้ และสำรองตัวเป็นเวลาอย่างต่ำ 4 - 5 ชั่วโมง ก่อนถึงเวลาเดินทาง เพื่อป้องกันกรณีเกิดเหตุสุดวิสัยอันเนื่องมาจากความผิดพลาดจากทางสายการบิน ทั้งการยกเลิกเที่ยวบิน ความล่าช้าของสายการบิน เที่ยวบินมีการเปลี่ยนแปลง หรือเหตุผลด้านความปลอดภัย หรืออื่นๆ โดยขึ้นอยู่กับพิจารณาสถานการณ์ของสายการบิน ซึ่งเป็นเหตุที่เหนือการควบคุมของบริษัทฯ ทางบริษัทฯ ขอสงวนสิทธิ์ที่จะไม่รับผิดชอบค่าใช้จ่ายใดๆ ทุกกรณี

*** บริษัทฯ จะคอนเฟิร์มกรุป ประมาณ 5-7 วัน ก่อนเดินทาง ขอภัยในความไม่สะดวก ***

หนังสือเดินทาง / หนังสือเดินทางต่างชาติ / วีซ่า

- หนังสือเดินทางต้องมีอายุการใช้งานเหลือไม่น้อยกว่า 6 เดือน โดยนับวันเริ่มเดินทางเป็นหลัก หากต่ำกว่า 6 เดือน ผู้เดินทางจะต้องไปยื่นคำร้องขอทำหนังสือเดินทางเล่มใหม่ที่กองหนังสือเดินทาง
- หน้าหนังสือเดินทางจะต้องมีหน้าว่างอย่างน้อยไม่ต่ำกว่า 3 หน้า
- หากท่านเปลี่ยนหนังสือเดินทางเล่มใหม่ เพื่อความสะดวกและรวดเร็ว กรุณาเตรียมเล่มเก่าติดตัวไปด้วย เนื่องจากประวัติการเดินทางของท่านจะเป็นประโยชน์อย่างยิ่งในการยื่นหนังสือตรวจคนเข้าเมือง
- ท่านที่มีปกหนังสือเดินทางกรุณาถอดออกและไม่จำเป็นต้องส่งให้กับบริษัททัวร์ หากมีการสูญหาย บริษัทฯ จะไม่รับผิดชอบต่อปกหนังสือเดินทางนั้นๆ
- หนังสือเดินทางต่างชาติ บริษัทฯ ไม่มีนโยบายเรียกเก็บค่าธรรมเนียมเพิ่มเติมสำหรับลูกค้าถือหนังสือเดินทางต่างชาติ

กรณีหนังสือเดินทางต่างชาติ ต้องมีการยื่นวีซ่าทางบริษัทขอสงวนสิทธิ์ไม่รับผิดชอบค่าวีซ่าในทุกกรณี รวมถึงกรณีที่ลูกค้าทำการยื่นวีซ่าแล้วไม่ได้รับพิจารณาให้ผ่านจากสถานทูตฯ บริษัทฯ ขอสงวนสิทธิ์ในการคืนเงินในทุกกรณี

- กรณีมีเปลี่ยนแปลงกฎระเบียบการยื่นวีซ่าเข้าประเทศ ขอสงวนสิทธิ์ในการเก็บค่าวีซ่าเพิ่มเติม หากมีการประกาศยกเลิกฟรีวีซ่าสำหรับพาสปอร์ตไทย





ตารางการเดินทาง และ บริการรถโดยสารนำเที่ยว

- ทางบริษัทฯ ขอสงวนสิทธิ์ในการสลับ โปรแกรมการเดินทาง โรงแรม เมนูอาหาร ตามความเหมาะสม โดยไม่แจ้งให้ทราบล่วงหน้า อันเนื่องมาจากเหตุการณ์ต่าง ๆ ที่อาจเกิดขึ้นจากเหตุสุดวิสัย เช่น เหตุการณ์ทางธรรมชาติ การเมือง สภาพการจราจร ทั้งทางบกและทางอากาศ สถานะห้องพักของแต่ละโรงแรม รวมไปถึงสภาพอากาศที่ไม่เอื้ออำนวยทั้งนี้ทางเราจะคำนึงถึงความปลอดภัยและผลประโยชน์ของลูกค้าเป็นสำคัญ โดยมีตัวแทนบริษัท (มัคคุเทศก์, หัวหน้าทัวร์, คนขับรถของแต่ละสถานที่) เป็นผู้บริหารเวลาปรับเปลี่ยนตาม
- กรณีใช้บริการของทางบริษัทฯ ไม่ครบตามรายการทัวร์ อาทิ ไม่เที่ยวบางรายการ, ไม่ทานอาหารบางมื้อ เพราะค่าใช้จ่ายทุกอย่างทางบริษัทฯ ได้ชำระค่าใช้จ่ายให้ตัวแทนต่างประเทศแบบเหมาขาดก่อนออกเดินทางแล้วบริษัทฯ ขอสงวนสิทธิ์ไม่สามารถคืนเงินได้ทุกกรณี
- หากเกิดทรัพย์สินสูญหายจากการโจรกรรม และ/หรือ เกิดอุบัติเหตุสูญหายที่เกิดจากความประมาทของตัวนักท่องเที่ยวเอง
- บริการของรถบัสนำเที่ยวตามกฎหมายของแต่ละประเทศจะมีความแตกต่างกันไปทั้งนี้มิใช่เพื่อความปลอดภัยในการเดินทาง โดยส่วนใหญ่จะสามารถให้บริการได้ไม่เกินวันละ 10 ชั่วโมง และไม่สามารถเพิ่มเวลาได้ มัคคุเทศก์, หัวหน้าทัวร์และคนขับจะเป็นผู้บริหารเวลาตามความเหมาะสม ทั้งนี้ขึ้นอยู่กับสภาพการจราจรในวันเดินทางนั้น ๆ เป็นหลัก จึงขอสงวนสิทธิ์ในการปรับเปลี่ยนเวลาท่องเที่ยวตามสถานที่ในโปรแกรมการเดินทาง

ตัวเครื่องบินและที่นั่ง

- ตัวเครื่องบินเป็นตัวกรู๊ปสำหรับคณะทัวร์ ระบบของสายการบินจะทำการแรนดอมที่นั่ง ซึ่งไม่สามารถล็อกหรือเลือกที่นั่งได้
- น้ำหนักกระเป๋า 20 กก. 1 ใบ/ท่าน ชั้นเครื่องไม่เกิน 7กก. 1 ใบ/ท่าน หากต้องการซื้อน้ำหนักกระเป๋าเพิ่มเติม มีค่าใช้จ่ายเพิ่มเติม และต้องแจ้งล่วงหน้าก่อนเดินทาง 7 วันทำการ (ไม่รวมเสาร์-อาทิตย์)
- เคาน์เตอร์เช็คอินปิดบริการก่อนเวลาเครื่องออก 60 นาที โดยประมาณ และอาจไม่มีประกาศเตือนผู้โดยสารขึ้นเครื่อง ดังนั้นผู้โดยสารจำเป็นต้องพร้อม ณ ประตูขึ้นเครื่องก่อนเวลาเครื่องออกอย่างน้อย 45 นาที ***
- ตัวเครื่องบินเป็นตัวราคาพิเศษแบบหมู่คณะ หากท่านไม่เดินทางพร้อมคณะไม่ว่าจะด้วยเหตุใดก็ตาม ตัวไม่สามารถนำมาเลื่อนวันเดินทางหรือคืนเงินได้ทุกกรณี

~ 20 ~

FMSPN-CKG06





บริษัทฯ ขอสงวนสิทธิ์ในการปรับเปลี่ยนเพื่อให้เกิดความเหมาะสมการเดินทางเป็นครอบครัว

กรณีท่านเดินทางเป็นครอบครัวใหญ่หรือเดินทางพร้อมสมาชิกในครอบครัวที่ต้องได้รับการดูแลเป็นพิเศษ (Wheelchair), เด็กและผู้สูงอายุที่มีโรคประจำตัว หรือ ไม่สะดวกในการเดินทางท่องเที่ยวติดต่อกัน ท่านและครอบครัวต้องให้การดูแลสมาชิกภายในครอบครัวของตนเอง เนื่องจากการเดินทางเป็นหมู่คณะ หัวหน้าทัวร์มีความจำเป็นต้องดูแลคณะทัวร์ทั้งหมด สำหรับผู้เดินทางที่อายุไม่ถึง 18 ปี และไม่ได้เดินทางกับบิดา มารดา ต้องมีจดหมายยินยอมให้บุตรเดินทางไปต่างประเทศจากบิดาหรือมารดาแนบมาด้วย

ข้อความซึ่งถือเป็นสาระสำหรับท่านที่ร่วมเดินทาง

ทางบริษัทฯ เป็นตัวแทนในการจัดนำการเดินทางที่มีความชำนาญ โดยจัดหาโรงแรมที่พัก อาหาร ยานพาหนะและสถานที่ท่องเที่ยวพร้อมทั้งการสัมมนา ดูแลเพื่อความสะดวกสบายและเกิดประโยชน์สูงสุดในการเดินทาง ทั้งนี้ทางบริษัทฯ ไม่สามารถรับผิดชอบในอุบัติเหตุหรือความเสียหายที่เกิดจากโรงแรมที่พัก ยานพาหนะ, อันเนื่องมาจากอุบัติเหตุรวมถึงภัยธรรมชาติ โจรกรรม, วินาศกรรม, อัคคีภัย, การผลงงาน, การจลาจล, สงครามการเมือง, การผันผวนของอัตราแลกเปลี่ยนเงินตราระหว่างประเทศ, การนัดหยุดงาน, ความล่าช้าของเที่ยวบิน, สายการบินเรือ, รถไฟ, พาหนะท้องถิ่น, ตลอดจนกาถูกปฏิเสธออกวีซ่าจากกงสุลและหรือส่วนงานที่เกี่ยวข้องกับสถานเอกอัครราชทูต รวมถึงผู้มีอำนาจทำการแทนประจำประเทศไทย (โดยไม่จำเป็นต้องแสดงเหตุผล เนื่องจากเป็นสิทธิพิเศษทางการทูต) ซึ่งอยู่เหนือการควบคุมของบริษัทฯ หมายรวมถึงในระหว่างการเดินทางท่องเที่ยวทั้งในหรือต่างประเทศ แต่ทางบริษัทฯ มีความคุ้มครอง และประกันอุบัติเหตุ ตามเงื่อนไขที่บริษัทฯ ที่รับประกัน ในกรณีที่ผู้ร่วมเดินทางถูกปฏิเสธโดยเจ้าหน้าที่ตรวจคนเข้าเมืองของประเทศไทย และ/หรือ ต่างประเทศ มิให้เดินทางออก หรือ เข้าประเทศ เนื่องมาจาก ความประพฤติ พฤติกรรมของผู้เดินทางไม่ปฏิบัติตามกฎระเบียบด้านการควบคุมโรคติดต่อเฉพาะ พื้นที่ที่มีการปลอมแปลงเอกสารเพื่อการเดินทาง รวมถึงมีสิ่งผิดกฎหมาย บริษัทฯ จะไม่คืนค่าใช้จ่ายใดๆ รายละเอียดด้านการเดินทาง อาจมีการเปลี่ยนแปลงได้ตามความจำเป็น หรือเพื่อความเหมาะสมทั้งปวง โดยมีต้องแจ้งให้ทราบล่วงหน้า ทั้งนี้การขอสงวนสิทธิ์ดังกล่าว บริษัทฯ จะยึดถือและคำนึงถึงผลประโยชน์ตลอดจนความปลอดภัยของท่านผู้ที่มีเกียรติ ที่ร่วมเดินทางเป็นสำคัญ





หมายเหตุกรุณาศึกษาเงื่อนไขทั้งหมดก่อนการจอง เพื่อความเข้าใจที่ตรงกันระหว่างลูกค้าและบริษัท

- 1.ราคาดังกล่าวรวมภาษีน้ำมันและภาษีสนามบินแล้ว หากมีการประกาศปรับเพิ่มก่อนการเดินทางทางบริษัทขอเก็บเพิ่มตามจริง
- 2.บริษัทฯ สงวนสิทธิ์ในการที่จะไม่รับผิดชอบใดๆทั้งสิ้น ซึ่งนอกเหนือความรับผิดชอบของบริษัท เช่น การนัดหยุดงานจลาจล, การล่าช้าจากสายการบิน ,การยกเลิกเที่ยวบิน ,ภัยธรรมชาติ ,สภาพการจราจร และการนำสิ่งของผิดกฎหมาย
- 3.บริษัทฯ ขอสงวนสิทธิ์ในการเปลี่ยนแปลงเที่ยวบิน โดยมีต้องแจ้งเหตุให้ทราบล่วงหน้า
- 4.ทางบริษัทฯ ไม่รับผิดชอบใดๆทั้งสิ้น กรณีสิ่งของสูญหาย อันเนื่องมาจากความประมาทของผู้เดินทาง , การโจรกรรม และอุบัติเหตุอันเกิดจากความประมาทของผู้เดินทาง
- 5.หากท่านได้ชำระเงินมัดจำหรือค่าทัวร์กับทางบริษัทฯแล้ว ถือว่าท่านตกลงยอมรับในเงื่อนไขและข้อตกลงต่างๆทั้งหมด
- 6.โปรแกรมนี้เป็นเพียงโปรแกรมที่เป็นข้อเสนอ ท่านจะต้องได้รับการยืนยันจากทางบริษัทฯอีกครั้งหนึ่ง หลังจากทางบริษัทได้ทำการสำรองโรงแรมและห้องพักในต่างประเทศเรียบร้อยแล้ว โดยโรงแรมอาจจัดให้ใน ระดับใกล้เคียงกัน หรืออาจจะปรับเปลี่ยนจากตามที่ระบุไว้ในโปรแกรม
- 7.มัคคุเทศก์ พนักงานหรือตัวแทนของทางบริษัท ไม่มีสิทธิ์ในการให้คำสัญญาใดๆทั้งสิ้นแทนผู้จัดทำ นอกจากมีเอกสารนามโดยผู้มีอำนาจของผู้จัดชัดเจนเท่านั้น
- 8.ผู้จัดทำทัวร์นี้เป็นราคาทัวร์แบบเหมา จะไม่รับผิดชอบและไม่สามารถคืนเงินค่าใช้จ่ายต่างๆได้ เนื่องจากเป็นรายการเหมาจ่ายกับตัวแทน ต่างๆ หากเกิดกรณีผู้เดินทางไม่ผ่านการพิจารณาในการตรวจเข้า-ออกเมือง ,กรมแรงงาน ,สายการบินใน ประเทศไทยหรือประเทศต่างๆ หรืออันเนื่องมาจากการกระทำที่ส่อไปในทางผิดกฎหมายของประเทศไทยและประเทศต่างๆ การหลบหนี เข้าออกเมือง หรือเอกสารการเดินทางไม่ถูกต้อง หรือการถูกปฏิเสธการเข้า-ออกประเทศต่างๆ ในกรณีอื่นๆ
- 9.ในกรณีที่ลูกค้าต้องออกตัวโดยสารถภายในประเทศหรือออกตัวโดยสารถเอง กรุณาติดต่อเจ้าหน้าที่ของบริษัทฯ ก่อนทุกครั้ง ทางบริษัทฯ จะไม่ขอรับผิดชอบค่าใช้จ่ายใดๆ ทั้งสิ้น
10. โปรแกรมและรายละเอียดของการเดินทางอาจมีการเปลี่ยนแปลงได้โดยไม่ต้องแจ้งให้ทราบล่วงหน้า ทั้งนี้ขึ้นอยู่กับ การจราจร สภาพอากาศ และเหตุสุดวิสัยต่าง ๆ ที่ไม่สามารถคาดการณ์ได้ล่วงหน้าโดยทางบริษัทฯ จะรักษา ผลประโยชน์และความปลอดภัยของผู้เดินทางเป็นสำคัญและไม่สามารถเปลี่ยนเป็นเงินได้
- 11.กรุณา อย่าขีดเขียน ฉีก หรือประทับตราใดๆ ที่ไม่เกี่ยวข้อง ลงในหนังสือเดินทางหากทางสายการบิน ไม่อนุญาตให้ เช็กอิน หรือตำรวจตรวจคนเข้าเมืองประเทศนั้นๆ ปฏิเสธการเข้า-ออกประเทศ ทางบริษัทฯ ไม่รับผิดชอบทุกกรณี

