



by VR Agency Travel & Trade Co. Ltd.  
ใบอนุญาต/Travel License: 11/11450

SINCE 2003  
eTravelWay.com®

LINE @etravelway  
Instagram etravelway

Facebook @etravelway  
WhatsApp 021166395

A24785

**5วัน 4คืน**

**บินเย็น-กลับบ่าย**



TF-YCUZH06

ย้อนรอยอารยธรรมจีน

# ซีอาน

## หยุนเจิง หลินเฟิน

ลัมผัสเสน่ห์แห่งประวัติศาสตร์จีน  
เยือนดินแดนโบราณ สุดยิ่งใหญ่

หมู่บ้านโบราณท่าอ่าวเป่



ไม่ลง  
ร้าน

ถ้ำน้ำแข็งหยุนชิวซาน



คอนเสิร์ตออกเดินทาง  
ตั้งแต่ 10 ก้าน ขึ้นไป

**กรกฎาคม - ตุลาคม 2569**

เริ่มต้นเพียง

# 26,989

บาท

อาหารครบทุกมื้อ

โรงแรม 4 ดาว

เที่ยวเต็ม ไม่ชิวสละ

น้ำหนักกระเป๋า 23 กิโลกรัม

**เมนูพิเศษ**

เปิดปากกิ้ง

สุกี้

TF-YCUZH06 ซีอาน หยุนเจิง หลินเฟิน ถ้ำน้ำแข็งหยุนชิวซาน สุสานทหารดินเผาจีนซีอาน 5วัน 4คืน บิน Shenzhen Airline #ทัวร์ไม่ลงร้าน

Page 1 of 15




LINE @etravelway  
@etravelway.fire  
@etravelway.sky


Emergency call only : 0853642449  
tour.bkk@etravelway.com  
www.youtube.com/etravelway

www.etravelway.com  
VS030626  
Page 1 of 15





รายละเอียดเที่ยวบิน : Shenzhen Airline (ZH) ทวีร์ไม่ลงร้าน				
เส้นทางการบิน	น้ำหนักกระเป๋า	เที่ยวบิน	ระยะเวลาเดินทาง	
 กรุงเทพฯ-หฺยุนเจิง BKK-YCU	23KG 1 ชิ้น	ZH282/18.00-23.10	ประมาณ 4.30 ชั่วโมง	
หฺยุนเจิง-กรุงเทพฯ YCU-BKK	23KG 1 ชิ้น	ZH281/13.40-16.55	ประมาณ 4.30 ชั่วโมง	

วันที่	รายการท่องเที่ยว	รายละเอียดมื้ออาหาร			โรงแรมที่พัก
		เช้า	เที่ยง	เย็น	ระดับ 4 ดาว หรือเทียบเท่า
1	กรุงเทพฯ-หฺยุนเจิง-รับคณะที่สนามบิน-เดินทางเข้าที่พัก (BKK-YCU ZH282/18.00-23.10)	X	X	X	Weiyun International Hotel 4 ดาวมาตรฐานหรือเทียบเท่า
2	อุทยานหฺยุนชีวซาน(รวมรถแบริดเตอร์)-ถ้ำน้ำแข็งหฺยุนชีวซาน(รวมค่าบริการเดินขึ้น)-หมู่บ้านโบราณท่าเอ๋อโป๋- เชิงเขาหัวซาน	☉	☉	☉	MeHood Hotel 4 ดาวมาตรฐานหรือเทียบเท่า
3	เชิงเขาหัวซาน-สุสานทหารดินเผาจีนซีอ๋องกงเต้ + รถแบริดเตอร์ - จัตุรัสเจ็ดห่านป่าใหญ่(ไม่เข้าวัด) - ถนนวัฒนธรรมต้าถ้ง- ซื่ออัน Optionเสริม1 : เขาหัวซาน + รวมรถเข้าขึ้นยอดเขา 700 หยวน Optionเสริม2 : โซว์ราชมงคลถ้งหรือโซว์เส้นทางสายไหม 400 หยวน	☉	☉	☉ เปิดปักษ์	Holiday Inn express Qu Jiang 4 ดาวมาตรฐานหรือเทียบเท่า
4	วัดลามะ-ผ่านชมกำแพงเมืองโบราณ-นั่งรถผ่านชมหอกลองหอรระฆัง-ห้าง G PARK-ห้องสมุด Fang Suo - POP MART - เมืองหฺยุนเจิง	☉	☉ สุกี้	☉	Weiyun International Hotel 4 ดาวมาตรฐานหรือเทียบเท่า
5	ซื้อป๊ิงห้าง Yuncheng Wuyue - สนามบินหฺยุนเจิง - เดินทางกลับกรุงเทพฯ (YCU-BKK ZH281/13.40-16.55)	☉	 Burger	-	→

ผู้จัดฯ รายการท่องเที่ยวอาจมีการปรับและเปลี่ยนแปลงตามความเหมาะสมและสถานการณ์ โดยจะคำนึงถึงผลประโยชน์ลูกค้าเป็นสำคัญ โดยไม่ต้องแจ้งให้ทราบล่วงหน้า

10 ท่านการันตีออกเดินทาง กรณียอดจองไม่ครบตามจำนวนที่ผู้จัดฯกำหนดไว้ ผู้จัดฯยกเลิกการเดินทาง หรือแนะนำรายการทัวร์อื่นให้ผู้เดินทางแทน หรือ คืนเงินมัดจำเต็มจำนวน  
ราคานี้เป็นราคาโดยรวมค่าภาษีน้ำมัน และภาษีสนามบินแล้ว  
หากมีการเรียกเก็บเพิ่มจากสายการบิน ผู้จัดฯจะทำการแจ้ง และเรียกเก็บเพิ่มจากผู้โดยสารอีกครั้ง

วันเดินทาง	ผู้ใหญ่ (พัก 2-3 ท่าน) (ไม่มีราคาเด็ก)	พักเดี่ยวจ่ายเพิ่ม	Infant (ไม่เกิน 2 ปี)	ค่าทิป (ไกด์+คนขับ+หัวหน้าทัวร์)	มัดจำ/ที่นั่ง
08-12 กรกฎาคม 2569	26,989บาท	4,900บาท	6,900 บาท	1,500 บาท	10,000 บาท
15-19 กรกฎาคม 2569	26,989บาท	4,900บาท	6,900 บาท	1,500 บาท	10,000 บาท
22-26 กรกฎาคม 2569	26,989บาท	4,900บาท	6,900 บาท	1,500 บาท	10,000 บาท





29 กรกฎาคม - 02 สิงหาคม 2569	26,989บาท	4,900บาท	6,900 บาท	1,500 บาท	10,000 บาท
05-09 สิงหาคม 2569	26,989บาท	4,900บาท	6,900 บาท	1,500 บาท	10,000 บาท
12-16 สิงหาคม 2569	26,989บาท	4,900บาท	6,900 บาท	1,500 บาท	10,000 บาท
19-23 สิงหาคม 2569	26,989บาท	4,900บาท	6,900 บาท	1,500 บาท	10,000 บาท
26-30 สิงหาคม 2569	26,989บาท	4,900บาท	6,900 บาท	1,500 บาท	10,000 บาท
02-06 กันยายน 2569	27,989บาท	4,900บาท	6,900 บาท	1,500 บาท	10,000 บาท
09-13 กันยายน 2569	27,989บาท	4,900บาท	6,900 บาท	1,500 บาท	10,000 บาท
16-20 กันยายน 2569	27,989บาท	4,900บาท	6,900 บาท	1,500 บาท	10,000 บาท
23-27 กันยายน 2569	27,989บาท	4,900บาท	6,900 บาท	1,500 บาท	10,000 บาท
30 กันยายน - 04 ตุลาคม 2569	27,989บาท	4,900บาท	6,900 บาท	1,500 บาท	10,000 บาท
07-11 ตุลาคม 2569	27,989บาท	4,900บาท	6,900 บาท	1,500 บาท	10,000 บาท
14-18 ตุลาคม 2569	27,989บาท	4,900บาท	6,900 บาท	1,500 บาท	10,000 บาท
21-25 ตุลาคม 2569	27,989บาท	4,900บาท	6,900 บาท	1,500 บาท	10,000 บาท

**ชำระค่าทิปที่สนามบินวันเดินทาง ท่านละ 1,500 บาท**

วันที่หนึ่ง กรุงเทพฯ-หฺยุนเจิง-รับคณะที่สนามบิน-เดินทางเข้าที่พัก (BKK-YCU ZH282/18.00 - 23.10) -/-

- 15.00 น. คณะพบกัน ณ จุดนัดหมาย สนามบินสุวรรณภูมิ เคาน์เตอร์สายการบิน Shenzhen Airline (ZH) โดยจะมีเจ้าหน้าที่คอยอำนวยความสะดวกในการออกบัตรโดยสารและโหลดสัมภาระต่างๆ แก่ท่าน
- 18.00 น. ออกเดินทางสู่เมืองหฺยุนเจิง ประเทศจีน โดยสายการบิน Shenzhen Airline (ZH) เที่ยวบิน ZH282 (มีบริการอาหารและเครื่องดื่มบนเครื่อง)



- 23.10 น. เดินทางถึงสนามบินหฺยุนเจิงจางเจี๋ย นำท่านผ่านพิธีการตรวจคนเข้าเมือง จากนั้นแต่ละท่านรับกระเป๋าสัมภาระที่โหลดตรวจเช็คให้เรียบร้อย (ประเทศจีนเวลาเร็วกว่าไทย 1 ชั่วโมง) จากนั้นเดินทางเข้าสู่โรงแรมที่พัก Weiyun International Hotel ระดับ 4 ดาวหรือเทียบเท่า

วันที่สอง อุทยานหฺยุนชิวซาน(รวมรถแบริดเจอร์)-ถ้ำน้ำแข็งหฺยุนชิวซาน(รวมค่าบันไดเลื่อนขาขึ้น)-หมู่บ้านโบราณท่าเอ๋อป้อ-เมืองถงชว่น B/L/D

- เช้า** รับประทานอาหารเช้า ณ โรงแรม (มื้อที่ 1)  
นำท่านเดินทางสู่ อุทยานหฺยุนชิวซาน ใช้เวลาเดินทางประมาณ 1.30 ชั่วโมง
- เที่ยง** รับประทานอาหารเที่ยง ณ ภัตตาคาร (มื้อที่ 2)





หลังจากนั้น นำท่านเดินทางสู่ อุทยานหยุนชิวซาน (Yunqiu Mountain) (รวมรถแบริดเจอร์) แหล่งธรรมชาติขนาดใหญ่ รายล้อมด้วยภูเขาสลับซับซ้อนและผืนป่าอุดมสมบูรณ์ อากาศสดชื่นตลอดทั้งปี  
นำท่านชม ถ้ำน้ำแข็งหยุนชิวซาน (Yunqiu Mountain Ice Cave) (รวมค่าบันไดเลื่อนขาขึ้น) หนึ่งในไฮไลต์สำคัญของ อุทยาน และเป็นแหล่งท่องเที่ยวระดับ 5A ถ้ำน้ำแข็งโบราณอายุกว่า 3 ล้านปี ภายในเต็มไปด้วยหินงอกหินย้อยและชั้น น้ำแข็งที่ก่อตัวเป็น รูปทรงแปลกตา เปล่งประกายสวยงามภายใต้แสงไฟหลากสี บรรยากาศภายในให้ความรู้สึกราวกับอยู่ใน โลกอีกใบ พร้อมอุณหภูมิที่เย็นจัดติดลบตลอดทั้งปี แม้ในช่วงฤดูร้อน ให้ท่านได้เดินชมและเก็บภาพความสวยงามของ ธรรมชาติที่หาได้ยากแห่งนี้



นำท่านเดินทางสู่ หมู่บ้านโบราณท่าเอ๋อเป้อ (Ta'erpo Ancient Village) หมู่บ้านเก่าแก่ที่มีประวัติยาวนานกว่า 2,500 ปี ตั้งอยู่ท่ามกลางภูเขาหยุนชิว ที่นี่ยังคงมีบ้านถ้ำแบบดั้งเดิม หรือ Yaodong ซึ่งเป็นภูมิปัญญาท้องถิ่นที่ช่วยให้เย็นสบาย ในช่วงฤดูร้อน และอบอุ่นในช่วงฤดูหนาว อีสระให้ท่านเดินชมถนนหินภายในหมู่บ้าน ชมบ้านเก่าแก่ที่ยังคงเอกลักษณ์แบบ ดั้งเดิม แวะถ่ายภาพตามมุมต่าง ๆ และลองชิมขนมพื้นเมืองที่ทำสดใหม่ เช่น เต้าฮู้ร้อน ๆ รวมถึงแวะถ่ายรูปกับประตูหิน โบราณ ซึ่งเป็นอีกหนึ่งมุมสวยของหมู่บ้านแห่งนี้





# หมู่บ้านโบราณท่าเอ๋อโป

TA'ERPO ANCIENT VILLAGE

หมู่บ้านเก่าแก่ที่มีประวัติยาวนานกว่า 2,500 ปี  
โดดเด่นด้วยบ้านถ้ำหรือหลุมฝังศพที่มีรูปร่างทรงแปดเหลี่ยม  
ที่ออกแบบให้ยื่นออกมาในฤดูร้อน และรับแดดในฤดูหนาว  
สัมผัสวิถีชีวิตดั้งเดิม เดินชมถนนคดเคี้ยวโบราณ 8km ดำรงไว้  
และเก็บภาพบรรยากาศสุดคลาสสิกทุกมุมของหมู่บ้าน

ออกเดินทางสู่ “หัวซาน” ใช้เวลาประมาณ 3 ชั่วโมงครึ่ง หนึ่งในภูเขาศักดิ์สิทธิ์ที่มีชื่อเสียงที่สุดของประเทศจีน โอบล้อมด้วยทัศนียภาพอันยิ่งใหญ่และเส้นทางแห่งศรัทธา พร้อมเปิดประสบการณ์สุดประทับใจท่ามกลางธรรมชาติอันงดงาม

**ค่ำ** **รับประทานอาหารค่ำ ณ ภัตตาคาร (มื้อที่ 3)**

เดินทางเข้าสู่โรงแรมที่พัก Tong chuan da sha ระดับ 4 ดาวหรือเทียบเท่า

วันที่สาม	เชิงเขาหัวซาน - สุสานทหารดินเผาจีนซีฮ่องกงเต้ + รถแบดเตอร์รี่ - จัตุรัสเจดีย์ท่านปาใหญ่(ไม่เข้าวัด) - ถนนวัฒนธรรมต้าถัง- ซื่ออัน	B/L/D
	Option 1 : เช่าหัวซาน + รวมกระเช้าขึ้นยอดเขา 750 หยวน	
	Option 2 : โซว์ราวงค์ถ้ำหรือโซว์เส้นทางสายไหม 400 หยวน	

**เช้า** **รับประทานอาหารเช้า ณ โรงแรม (มื้อที่ 4)**

**Option 1 : เช่าหัวซาน + รวมกระเช้าขึ้นยอดเขา ราคา ท่านละ 700 หยวน เดินทาง 5 ท่านขึ้นไป**

**ภูเขาหัวซาน (Huashan Mountain)** หนึ่งในแลนด์มาร์กสำคัญของประเทศจีน ตั้งอยู่ในเมืองหัวอัน มณฑลซานซี ทางตะวันตกเฉียงเหนือของประเทศจีน และยังเป็นหนึ่งใน 5 ภูเขาศักดิ์สิทธิ์ของจีน หรือที่รู้จักกันในชื่อ “อู่เยว่” โดยหัวซานได้รับการขนานนามว่าเป็น **ภูเขวันตก** ของทั้งห้าขุนเขา นั่งกระเช้าขึ้นสู่ **ยอดเขาทิศเหนือ** หรือที่เรียกว่า **ยอดกระเบื้องเมฆา** ซึ่งมีความสูงประมาณ 1,614 เมตรเหนือระดับน้ำทะเล ระหว่างทางสามารถชมวิวกุหาสลัซบซันชั่นและทัศนียภาพธรรมชาติอันสวยงามแบบเต็มสายตา พร้อมสัมผัสบรรยากาศของยอดเขาที่มักถูกปกคลุมด้วยหมอกและก้อนเมฆตลอดทั้งปี





เที่ยง

**รับประทานอาหารเที่ยง ณ ภัตตาคาร (มือที่ 5)**

หลังอาหารนำท่านเดินทางสู่ สุสานทหารดินเผาจีนซีฮ่องเต้ (Terracotta Army of Qin Shi Huang) ใช้เวลาในการเดินทางประมาณ 1 ชั่วโมง ที่นี่คือหนึ่งในสิ่งมหัศจรรย์ของโลกยุคโบราณและแหล่งโบราณคดีที่สำคัญที่สุดของจีน ตั้งอยู่ใกล้เมืองซีอาน มณฑลส่านซี ค้นพบโดยบังเอิญในปี ค.ศ. 1974 ก่อนจะได้รับการขึ้นทะเบียนเป็นมรดกโลกโดยยูเนสโกในปี ค.ศ. 1987 ภายในเป็นสุสานของ “จีนซีฮ่องเต้” จักรพรรดิองค์แรกของจีนผู้รวบรวมแผ่นดินเป็นหนึ่งเดียวในยุคราชวงศ์ฉิน ครอบคลุมพื้นที่หลายหมื่นตารางเมตร แบ่งเป็น 3 หลุม ซึ่งภายในมีทหารดินเผากว่า 8,000 ตัว ที่ถูกสร้างขึ้นอย่างประณีต มีใบหน้า ท่าทาง และเครื่องแต่งกายแตกต่างกันไป พร้อมด้วยรถศึก ม้า และอาวุธโบราณ ที่วางเรียงรายอย่างเป็นระเบียบในหลุมฝังศพ เพื่อปกป้องจักรพรรดิในชีวิตหลังความตาย

บริเวณใกล้เคียงเป็นที่ตั้งของ พิพิธภัณฑ์ ซึ่งจัดแสดงกองทัพทหารดินเผาและโบราณวัตถุต่างๆ รวมถึงข้อมูลประวัติศาสตร์เกี่ยวกับจักรพรรดิฉินซีและยุคราชวงศ์ฉิน ภายในแบ่งโซนจัดแสดงอย่างเป็นระบบ นำเสนอเรื่องราวการค้นพบ กระบวนการขุดค้น และการฟื้นฟูงานศิลปะโบราณ ท่านจะได้ชมทหารดินเผาที่ยังอยู่ในสภาพสมบูรณ์ รวมถึงรถศึกและม้าโบราณอย่างใกล้ชิด





สมควรแก่เวลา นำท่านเดินทางสู่ เมืองซีอาน (Xi'an) ใช้เวลาเดินทางประมาณ 1 ชั่วโมง เมืองหลวงเก่าแก่ของมณฑลส่านซี และเป็นหนึ่งในเมืองประวัติศาสตร์สำคัญของจีน ที่เคยเป็นเมืองหลวงของหลายราชวงศ์ เช่น ฉิน ฮั่น และถัง จึงเต็มไปด้วยเรื่องราวทางประวัติศาสตร์และโบราณสถานสำคัญมากมาย



จากนั้นนำท่านเช็กอินที่ เจดีย์ห่านป่าใหญ่ (Big Wild Goose Pagoda) (ไม่รวมค่าเข้าภายในวัด) อิสระให้ท่านถ่ายรูปบริเวณจัตุรัสด้านหน้า เจดีย์โบราณที่ตั้งอยู่ภายใน วัดต้าซือเอิน (Da Ci'en Temple) หนึ่งในสถานที่สำคัญทางพุทธศาสนาของเมืองซีอาน เจดีย์แห่งนี้สร้างขึ้นในสมัยราชวงศ์ถัง เมื่อปี ค.ศ. 652 เพื่อใช้เก็บรักษาพระไตรปิฎกและพระธรรมคัมภีร์ที่พระถังซำจั๋ง อัญเชิญกลับมาจากชมพูทวีป ปัจจุบันถือเป็นอีกหนึ่งสัญลักษณ์สำคัญของเมืองซีอานที่นักท่องเที่ยวนิยมมาเยือน





นำท่านเดินทางสู่ ถนนคนเดินต้าถัง (Great Tang All Day Mall) แลนด์มาร์คยอดนิยมของเมืองซีอาน ตั้งอยู่บริเวณตรงข้ามกับ เจดีย์ห่านป่าใหญ่ ถนนสายนี้ถูกออกแบบให้มิกซ์อายของเมืองฉางอันในสมัยราชวงศ์ถัง ตลอดสองฝั่งเรียงรายด้วยอาคารสไตล์จีน ร้านค้า ร้านอาหาร คาเฟ่ และมุมถ่ายรูปมากมาย ในช่วงค่ำจะมีการแสดงตามจุดต่าง ๆ ตลอดแนวถนน ทั้งการแสดงดนตรี การรำแบบจีน และโชว์แสงสีที่ช่วยเพิ่มความคึกคักให้กับบรรยากาศยามค่ำคืน หรือจะเช่าชุด ฮันฝู แต่งตัวถ่ายรูป เดินเล่นภายในถนนคนเดิน ให้ความรู้สึกเหมือนได้ย้อนเวลากลับไปในยุคราชวงศ์ถังอีกครั้ง



ค่า รับประทานอาหารค่ำ ณ ภัตตาคาร (มื้อที่ 7) เมนูพิเศษ : เปิดปึกกิ้ง  
Option 2 : โชว์ราชวงศ์ถัง หรือ โชว์เส้นทางสายไหม 400หยวน/ท่าน ตั้งแต่ 5 ท่านขึ้นไป

Option tour :  
**โชว์ราชวงศ์ถัง**

ย้อนเวลาสู่ความรุ่งเรืองแห่งราชวงศ์ถัง  
สัมผัสบทเพลง การรำร่า เครื่องแต่งกายอันวิจิตร  
และดนตรีโบราณท่ามกลางแสง สี เสียงสุดตระการตา





**โชว์ราชวงศ์ถัง** หนึ่งในไฮไลท์สำคัญของเมือง ซีอาน การแสดงนี้จะพาทุกท่านย้อนเวลากลับไปสู่ยุคเรืองรองของราชวงศ์ถัง ผ่านบทเพลง การรำรำ เครื่องแต่งกายอันวิจิตร และดนตรีโบราณที่สะท้อนถึงความงดงามและความมั่งคั่งของยุคนั้น นักแสดงมืออาชีพจะถ่ายทอดเรื่องราวด้วยท่วงท่าที่อ่อนช้อย ผสมผสานกับฉาก แสง สี เสียงอย่างตระการตา สร้างประสบการณ์ที่ทั้งน่าประทับใจและน่าจดจำ

**โชว์เส้นทางสายไหม** จุดเริ่มต้นของเส้นทางการค้าโบราณอันเลื่องชื่อย่าง เส้นทางสายไหมการแสดงจะพาทุกท่านออกเดินทางผ่านทะเลทราย ภูเขา และอารยธรรมหลากหลาย ที่เคยเชื่อมโยงโลกตะวันออกและตะวันตกเข้าด้วยกัน ผ่านการรำรำ ดนตรี และแสงสีเสียงสุดอลังการด้วยฉากและเทคนิคทันสมัย ผสมผสานกับศิลปะดั้งเดิม การแสดงนี้สะท้อนถึงความยิ่งใหญ่ของการค้า การแลกเปลี่ยนวัฒนธรรม และเรื่องราวของผู้คนในอดีตได้อย่างมีชีวิตชีวา



เดินทางเข้าสู่โรงแรมที่พัก Holiday Inn Express qu jiang ระดับ 4 ดาวหรือเทียบเท่า

วันที่สี่ วัดลามะ – ผ่านชมกำแพงเมืองโบราณ – ผ่านชมหอกลองทอระซัง - ห้าง G PARK - ห้างสมุด Fang Suo B/L/D + POP MART - หยูนเจิง

**เช้า** **รับประทานอาหารเช้า ณ โรงแรม (เมื่อที่ 7)**

หลังอาหารเช้า นำท่านเดินทางสู่ **วัดลามะกว้างเทริน (Guangren Temple)** วัดพุทธแบบทิเบตที่สำคัญของเมืองซีอาน และเป็นวัดลามะแห่งเดียวในมณฑลส่านซีที่ได้รับการดูแลจากราชสำนักในอดีต สร้างขึ้นในสมัยราชวงศ์ซิง และยังคงเป็นสถานที่สำคัญทางศาสนาของชาวพุทธมาจนถึงปัจจุบัน ภายในวัดมีสถาปัตยกรรมแบบทิเบตที่สวยงาม วิหารพระพุทธรูป พระโพธิสัตว์ และจุดสักการะสำคัญหลายแห่ง บรรยากาศภายในค่อนข้างเงียบสงบ อากาศดีและเก็บภาพความงดงามของอีกหนึ่งสถานที่สำคัญของเมืองซีอาน





จากนั้นนำท่าน ผ่านชมกำแพงเมืองโบราณซีอาน (Xi'an Ancient City Wall) หนึ่งในกำแพงเมืองโบราณที่ยังคงสภาพสมบูรณ์ที่สุดของประเทศจีน สร้างขึ้นในสมัยราชวงศ์หมิงเมื่อกว่า 600 ปีก่อน เพื่อใช้ป้องกันเมืองในอดีต กำแพงแห่งนี้ล้อมรอบเขตเมืองเก่าของซีอาน โดยมีประตูเมือง ป้อมปราการ และคูน้ำล้อมรอบอย่างเป็นระบบ ปัจจุบันกลายเป็นอีกหนึ่งแลนด์มาร์กสำคัญของเมือง ที่สะท้อนเรื่องราวทางประวัติศาสตร์ของซีอานได้เป็นอย่างดี ระหว่างทางให้ท่านชมบรรยากาศของกำแพงเมืองโบราณ และวิวเมืองซีอานทั้งฝั่งเมืองเก่าและเมืองใหม่ที่อยู่รายล้อม



จากนั้นนำท่าน ผ่านชมจัตุรัสหอกองและหอรฆังซีอาน (Xi'an Drum & Bell Tower) แลนด์มาร์กสำคัญที่ตั้งอยู่ใจกลางเมืองซีอาน และถือเป็นสัญลักษณ์ทางประวัติศาสตร์ของเมืองหอรฆังและหอกองสร้างขึ้นในสมัยโบราณ เพื่อใช้บอกเวลาและส่งสัญญาณเตือนภัยให้กับผู้คนภายในเมือง โดยในอดีตจะระฆังในช่วงเช้า และตีกลองในช่วงค่ำ จนได้รับการ

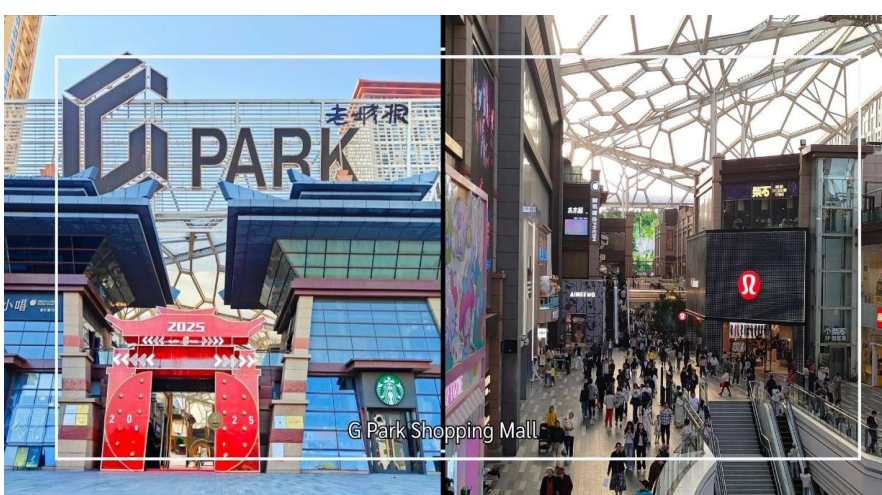




ขนานนามว่าเป็น “ระฆังรุ่งอรุณ กลองยามค่ำ” ปัจจุบันสถานที่แห่งนี้ยังคงได้รับการอนุรักษ์ไว้อย่างดี และเป็นอีกหนึ่งจุดสำคัญที่นักท่องเที่ยวนิยมมาเก็บภาพบรรยากาศใจกลางเมืองซีอาน



เที่ยง รับประทานอาหารเที่ยง ณ ภัตตาคาร (มื่อที่ 8) เมนูพิเศษ : สุกี้

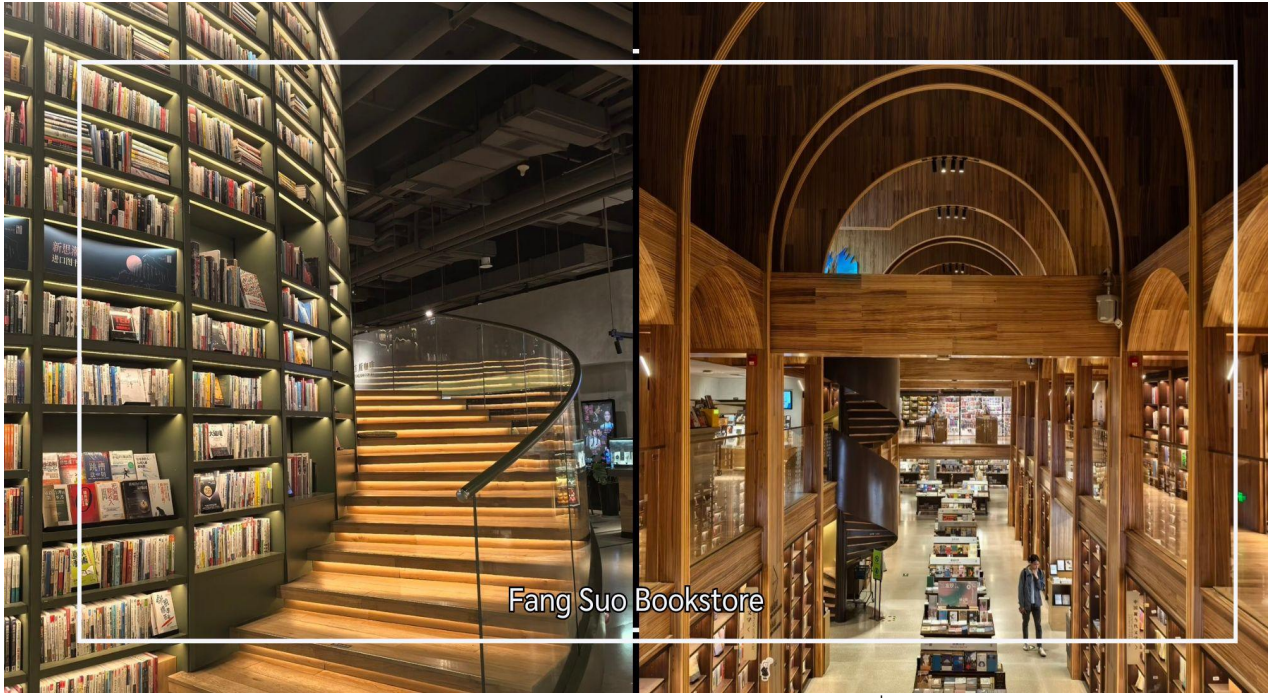


จากนั้นนำท่านเดินทางสู่ G Park Shopping Mall แหล่งช้อปปิ้งและไลฟ์สไตล์แห่งใหม่ของเมืองซีอานที่กำลังได้รับความนิยมจากคนรุ่นใหม่ ภายในรวบรวมร้านค้าแบรนด์ต่าง ๆ ร้านอาหาร คาเฟ่ และมุมถ่ายรูปลifestyle โมเดิร์นไวน์ที่เดียว ให้ท่านอิสระเดินเล่นและเลือกซื้อสินค้าภายในห้างตามอัธยาศัย



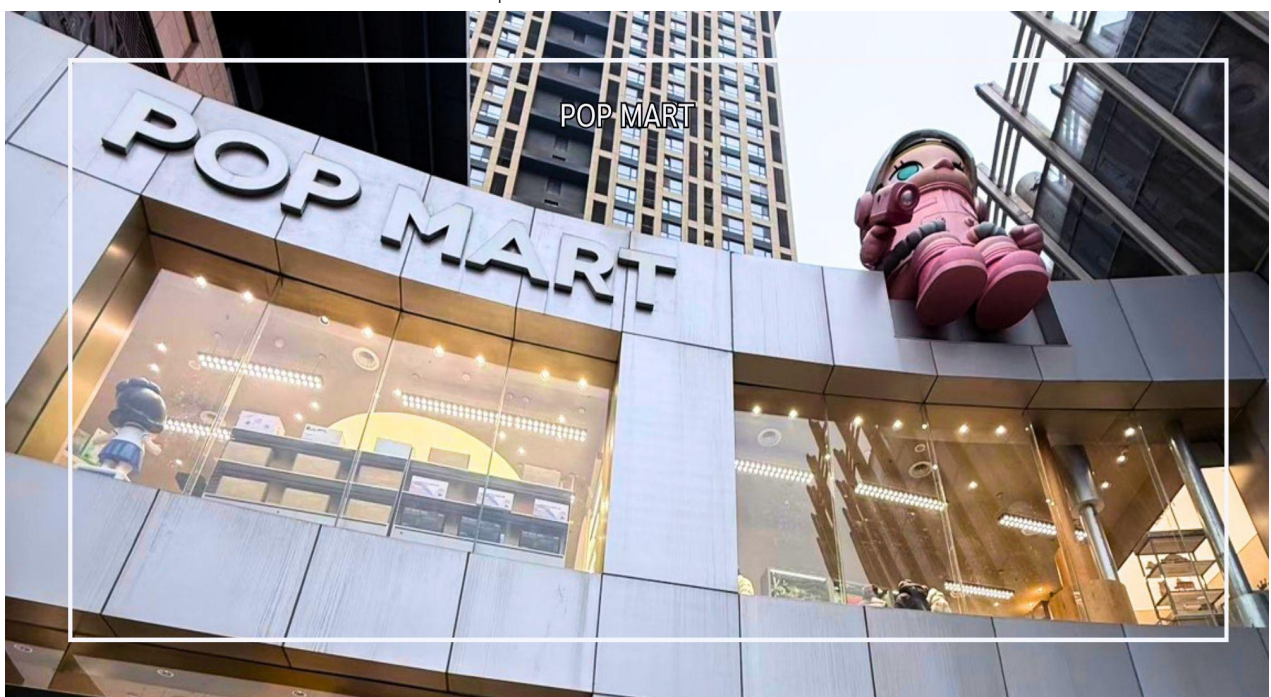


ภายในห้างยังเป็นที่ตั้งของ Fang Suo Bookstore ร้านหนังสือชื่อดัง ภายในตกแต่งอย่างมีสไตล์ บรรยากาศคล้ายแกลเลอรีผสมร้านหนังสือ มีทั้งโซนหนังสือ งานดีไซน์ คาเฟ่ และมุมถ่ายรูปสวย ๆ จนกลายเป็นจุดเช็คอินยอดนิยมภายในห้าง



Fang Suo Bookstore

สำหรับสายสะสม ไม่ควรพลาดการแวะชม POP MART ร้านฟิกเกอร์ยอดฮิตที่มีคอลเลกชันหลากหลายรุ่นให้เลือกสะสม ไม่ว่าจะเป็น Molly, Skullpanda, Labubu และคอลเลกชันพิเศษในบางช่วง โดยที่นี่เป็นสาขาที่ใหญ่ที่สุดของภาคตะวันออกเฉียงเหนือ และเป็นอีกหนึ่งจุดหมายของสายอาร์ตทอยที่หลายคนตั้งใจแวะมา



สมควรแก่เวลานำท่านเดินทางสู่ เมืองหยุนเฉิง ใช้เวลาเดินทางประมาณ 3.5 ชั่วโมง  
**ค่า** **รับประทานอาหารค่า ณ ภัตตาคาร (มื้อที่ 9)**





เดินทางเข้าสู่โรงแรมที่พัก Weiyuan International Hotel ระดับ 4 ดาวหรือเทียบเท่า

วันที่ทำ **ข้อปึงทำง Yuncheng Wuyue Plaza - สนามบินหนุญเฉิง-เดินทางกลับกรุงเทพฯ** B/L/-  
(YCU-BKK ZH281/13.40-16.55)

**เข้า** **รับประทานอาหารเช้า ณ โรงแรม (มื่อที่ 10)**  
อิสระข้อปึงที่ Yuncheng Wuyue Plaza ศูนย์การค้าขนาดใหญ่ใจกลางเมืองหนุญเฉิง ภายในรวบรวมร้านค้าแบรนด์ต่าง ๆ ร้านอาหาร คาเฟ่ และโซนไลฟ์สไตล์มากมาย ให้ท่านเดินเล่น ข้อปึง หรือเลือกซื้อของฝากตามอัธยาศัย

**เที่ยง** **รับประทานอาหารเที่ยง (มื่อที่ 11) เมนูเบอร์เกอร์**  
13.40 น. **ออกเดินทางจากเมืองหนุญเฉิง โดยสายการบิน Shenzhen Airline (ZH) เที่ยวบินที่ ZH281**  
(มีบริการอาหารและเครื่องดื่มบริการบนเครื่อง)

16.55 น. **เดินทางถึงสนามบินสุวรรณภูมิ**



**เงื่อนไขการจองทัวร์**

- !** กรุณาทำการจองล่วงหน้าอย่างน้อย 30 วัน ก่อนออกเดินทาง พร้อมชำระเงินมัดจำครั้งที่ 1 ท่านละ 10,000 บาท หลังจากส่งเอกสารยืนยันการจอง ภายใน 48 ชั่วโมง โดยระบบจะยกเลิกอัตโนมัติทันที หากยังไม่ได้รับยอดเงินตามเวลาที่กำหนด สำหรับรายการใกล้วันเดินทาง หรือรายการลดราคาพิเศษ ทางบริษัทขอสงวนสิทธิ์เรียกเก็บค่าบริการ เต็มจำนวน เท่านั้น
- !** กรุณาชำระค่าทัวร์ส่วนที่เหลืออย่างน้อย 20 วัน ก่อนออกเดินทาง หากท่านไม่ชำระภายในระยะเวลาที่บริษัทกำหนด ทางบริษัทจะถือว่าท่านสละสิทธิ์ยกเลิกการเดินทาง และ ขอสงวนสิทธิ์ไม่สามารถคืนเงินมัดจำให้ท่าน ไม่ว่าส่วนใดส่วนหนึ่งก็ตาม
- !** กรณีลูกค้าทำการจองภายในระยะเวลาคงเหลือไม่ถึง 15 วัน ก่อนออกเดินทาง ทางบริษัทขอสงวนสิทธิ์ในการเรียกเก็บค่าทัวร์เต็มจำนวน 100%

**เงื่อนไขการยกเลิก และ เปลี่ยนแปลงการเดินทาง**

- !** ยกเลิกก่อนการเดินทางตั้งแต่ 30 วันขึ้นไป คืนเงินค่าทัวร์โดยหักค่าใช้จ่ายที่เกิดขึ้นจริง \*ในกรณีที่วันเดินทางตรงกับวันหยุดนักขัตฤกษ์ ต้องยกเลิกก่อน 45 วัน\*
- !** ยกเลิกก่อนการเดินทาง 15-29 วัน คืนเงิน 50%ของค่าทัวร์ หรือหักค่าใช้จ่ายตามจริง เช่น ค่ามัดจำตัวเครื่องบิน โรงแรม และค่าใช้จ่ายจำเป็นอื่นๆ
- !** ยกเลิกก่อนการเดินทางน้อยกว่า 15 วัน ขอสงวนสิทธิ์ไม่คืนเงินค่าทัวร์ที่ชำระแล้วทั้งหมด





**!** กรณีมีเหตุยกเลิกทัวร์ โดยไม่ใช่ความผิดของบริษัททัวร์ เช่น มีนโยบายห้ามการเข้าออกของแต่ละประเทศ หรือการยกเลิกเที่ยวบิน โดยสายการบิน บริษัทจะเก็บเป็นเครดิตหรือเลื่อนการเดินทางในพีเรียลถัดไปให้กลับลูกค้า โดยยึดตามนโยบายของสายการบินและโรงแรม และไม่สามารถคืนเงินได้ทุกกรณี

**อัตราค่าบริการนี้รวม**

- ค่าบัตรโดยสารโดยเครื่องบิน (ตัว) ไป และ กลับพร้อมคณะ ชั้นประหยัด (ECONOMY CLASS) รวมถึงค่าภาษีสนามบินและค่าภาษีน้ำมันทุกแห่ง กรณีต้องการอัปเกรด UPGRADE ใช้วีลแชร์ (WHEEL CHAIR) หรือ เปลี่ยนแปลงบัตรโดยสาร ไม่ว่าจะเที่ยวใด เที่ยวหนึ่ง กรุณาติดต่อเจ้าหน้าที่ฝ่ายขาย ทางบริษัทของสงวนสิทธิ์ในการเรียกเก็บค่าใช้จ่ายตามจริงที่เกิดขึ้นกับผู้เดินทาง
- ค่าธรรมเนียมน้ำหนักกระเป๋าสำหรับโหลดใต้ท้องเครื่องบินไม่เกิน 23 ก.ก. 1 ชั้นเท่านั้น และถือขึ้นเครื่องบินได้น้ำหนักไม่เกิน 7 ก.ก. ต่อท่าน (ตามเงื่อนไขของสายการบิน)
- ภาษีมูลค่าเพิ่ม 7 % (เฉพาะค่าบริการ) และ ภาษีหัก ณ ที่จ่าย 3 % (เฉพาะค่าบริการ)
- ค่ารถโค้ชปรับอากาศตลอดเส้นทางตามรายการระบุ (ยังไม่รวมทิปพนักงานขับรถ)
- ค่าเข้าชมสถานที่ตามที่ระบุในโปรแกรมท่องเที่ยว
- มัคคุเทศก์และหัวหน้าทัวร์นำเที่ยวตลอดการเดินทาง
- ค่าอาหาร ตามรายการที่ระบุในโปรแกรมการเดินทาง
- ค่าโรงแรมที่พักระดับมาตรฐานตามรายการที่ระบุ (พัก 2-3 ท่าน ต่อ ห้อง กรณีพัก 3 ท่านจะเป็นเตียงเสริม 1 ท่าน) ในกรณีมีงานเทศกาล การแข่งขันกีฬา หรือ กิจกรรมอื่นๆ ที่ทำให้โรงแรมตามรายการที่ระบุเต็ม ทางบริษัทขอสงวนสิทธิ์ในการปรับเปลี่ยนโรงแรมที่พัก ทางบริษัทไม่มีนโยบายจัดคูนอนให้กับลูกค้าที่ไม่รู้จักกันมาก่อน เช่น กรณีที่ท่านเดินทาง 1 ท่าน จำเป็นต้องชำระค่าห้องพักเดี่ยวตามที่ระบุ
- ประกันอุบัติเหตุระหว่างการเดินทาง วงเงินท่านละ 1,000,000 บาท (เงื่อนไขตามกรมธรรม์)

**อัตราค่าบริการนี้ ไม่รวม**

- ค่ามินิบาร์ในห้องพัก(ถ้ามี) และค่าใช้จ่ายส่วนตัว นอกเหนือจากที่ระบุในรายการ
- ค่าอาหารสำหรับท่านที่ทานเจ มังสวิรัติ หรืออาหารสำหรับมุสลิม
- ค่าธรรมเนียมการเข้าชมสถานที่ของชาวต่างชาติที่เพิ่มเติมตามการจ่ายจริง
- ไม่รวมค่าธรรมเนียมในกรณีที่กระเป๋าสัมภาระที่มีน้ำหนักเกินกว่าที่สายการบินนั้นๆกำหนดหรือสัมภาระใหญ่เกินขนาดมาตรฐาน
- ค่าธรรมเนียมการจองที่นั่งบนเครื่องบินตามความต้องการเป็นกรณีพิเศษหากสามารถทำได้ ทั้งนี้ขึ้นอยู่กับสายการบิน และ รุ่นของเครื่องบินแต่ละไฟล์ท์ที่ใช้บิน ซึ่งอาจเปลี่ยนแปลงได้อยู่ที่สายการบินเป็นผู้กำหนด
- ค่าภาษีน้ำมัน ที่สายการบินเรียกเก็บเพิ่ม ภายหลังจากทางบริษัทฯได้ออกตั๋วเครื่องบินไปแล้ว
- VAT 7% และภาษีหัก ณ ที่จ่าย 3% กรณีต้องการออกใบเสร็จรับเงินในนามบริษัทจากค่าทัวร์เต็มทั้งหมด
- ค่าทิปพนักงานขับรถ หัวหน้าทัวร์ และ มัคคุเทศก์ท้องถิ่น ตามธรรมเนียม 1,500 บาท ต่อ ทริป ต่อ ลูกค้า ผู้เดินทาง 1 ท่าน รวมถึงไปถึงเด็ก ยกเว้นเด็กอายุไม่ถึง 2 ปี ณ วันเดินทางกลับ (Infant) ทั้งนี้ท่านสามารถให้มากกว่านี้ได้ตามความเหมาะสมและความพึงพอใจของท่าน โดยส่วนนี้ ทางบริษัทขอสงวนสิทธิ์ในการเรียกเก็บก่อนเดินทางทุกท่าน ที่สนามบิน ในวันเดินทาง





❌ ค่าวีซ่าเดี่ยวและวีซ่ากรุปเข้าประเทศจีน \*\* ในกรณีรัฐบาลจีนประกาศยกเลิกฟรีวีซ่า ไม่ว่าจะด้วยสาเหตุใดๆทั้งสิ้น ผู้เดินทางจะต้องเสียค่าใช้จ่ายในการทำวีซ่าด้วยตนเอง\*\*

ทางบริษัทฯ ขอสงวนสิทธิ์ความรับผิดชอบใด ๆ ในกรณีดังต่อไปนี้

- ✅ หากเกิดกรณีความล่าช้าจากสายการบิน, การประท้วง, การนัดหยุดงาน, การก่อกวน, การปิดด่าน, ภัยธรรมชาติ หรือกรณีที่ท่านถูกปฏิเสธการเข้าหรือออกเมืองจากเจ้าหน้าที่ตรวจคนเข้าเมืองหรือเจ้าหน้าที่กรมแรงงานทั้งจากไทยและต่างประเทศ ซึ่งอยู่นอกเหนือความรับผิดชอบของบริษัทฯ
- ✅ หากท่านใช้บริการของทางบริษัทฯ ไม่ครบ อาทิ ไม่เที่ยวบางรายการ, ไม่ทานอาหารบางมื้อ เพราะค่าใช้จ่ายทุกอย่างทางบริษัทฯ ได้ชำระค่าใช้จ่ายให้ตัวแทนต่างประเทศแบบเหมาขาดก่อนออกเดินทางแล้ว
- ✅ หากเกิดทรัพย์สินสูญหายจากการโจรกรรมและ/หรือ เกิดอุบัติเหตุสูญหายที่เกิดจากความประมาทของตัวนักท่องเที่ยวเอง
- ✅ ตัวเครื่องบินเป็นตัวราคาพิเศษ หากท่านไม่เดินทางพร้อมคณะไม่ว่าจะด้วยเหตุใดก็ตาม ไม่สามารถนำมาเลื่อนวันเดินทางหรือคืนเงินได้

