



by VR Agency Travel & Trade Co. Ltd.  
ใบอนุญาต/Travel License: 11/11450

SINCE 2003  
eTravelWay.com®

LINE @etravelway  
Instagram etravelway

Facebook @etravelway  
WhatsApp 021166395

A24809

**JXJ289**  
**5วัน 3คืน**

*Classic*  
**TOKYO FUJI  
HAKONE**

เปิดวาร์ปสะกดทุกสายตาชมวิวดาวยานโรมาของภูเขาไฟฟูจิ  
ขึ้นกระเช้าลอยฟ้าฮาโกเนะ โคมะกาตากะ ปักหมุดสวนโออิชิ  
ไหว้พระขอพรเสริมดวงที่ประตูสามมุ "โคมไฟยักษ์สีแดง" วัดอาซากุสะ  
ปิดท้ายความบันเทิงที่ล้ำสมัยซอปปิงจูงใจ ย่านชินจูกุ และ โทกอนบะ เอ้าท์เล็ต

**อิสระท่องเที่ยว 1 วัน**  
เต็มอิ่ม! ซาปูแบบไม่อั้น  
และ ปิ้งย่าง Yakiniku Buffet

ชินจูกุ

โทกอนบะ เอ้าท์เล็ต

**29,888**

เริ่มต้น  
เพียง

พักฟูจิออนเซ็น 1 คืน นาร์ต: 2 คืน

**AirAsia**  
สายการบิน  
AirAsia X (XJ)  
น้ำหนักกระเป๋า 20 KG

**เดินทาง**  
กันยายน - ตุลาคม 69

FLIGHT: DMK — NRT

เที่ยวบิน	เวลาออก	เวลาถึง
XJ600	23.55	08.00



NRT — DMK

เที่ยวบิน	เวลาออก	เวลาถึง
XJ601	09.15	14.40



LINE @etravelway  
@etravelway.fire  
@etravelway.sky

Emergency call only : 0853642449  
tour.bkk@etravelway.com  
www.youtube.com/etravelway

www.etravelway.com  
VS120626  
Page 1 of 18





## JXJ289 Classic TOKYO FUJI HAKONE 5วัน 3คืน

เปิดวาร์ปสะกดทุกสายตาชมวิวพาโนรามาของภูเขาไฟฟูจิ  
ขึ้นกระเช้าลอยฟ้าฮาโกเนะ โคมะกาตาเกะ ปักหมุดสวนโออิชิ  
ไหว้พระขอพรเสริมดวงที่ประตูสายมู "คอมไฟย์ักษ์สีแดง" วัดอาซากุสะ  
ปิดท้ายความบันเทิงที่ล้ำสมัยช้อปปิ้งจุใจ ย่านชินจูกุ และ โทเกียวะ เอ้าท์เล็ต

### • อีสาระท่องเที่ยวหนึ่งวันเต็ม !

- พัก ฟุจิออนเซ็น 1 คืน • นาริตะ 2 คืน
- อิ่มอร่อยกับบุฟเฟ่ต์ขาปู และ ปิ้งย่างยากินิกุ สไตลญี่ปุ่น

เดินทางโดยสายการบิน **AirAsia X (XJ)** น้ำหนักสัมภาระโหลดใต้ท้องเครื่อง **20 kg.** / CARRY ON **7 kg.**

วันที่	โปรแกรมท่องเที่ยว	เช้า	เที่ยง	เย็น	โรงแรม
1	ท่าอากาศยานนานาชาติดอนเมือง ประเทศไทย XJ600 DMK-NRT 23.55-08.00				
2	ท่าอากาศยานนานาชาตินาริตะ ประเทศญี่ปุ่น - เมืองฮาโกเนะ - กระเช้าลอยฟ้าฮาโกเนะ โคมะกาตาเกะ - โทเกียวะ เอ้าท์เล็ต - จังหวัดยามานาชิ - พักฟุจิออนเซ็น		🍴	🍴	Fujisan Garden Hotel 3* หรือระดับใกล้เคียงกัน
3	จังหวัดยามานาชิ - Duty Free - สวนโออิชิปาร์ค - โตเกียว - ย่านชินจูกุ - วัดอาซากุสะ - เมืองนาริตะ	🍴	🍴		International Resort Hotel Yurakujo 3* หรือระดับใกล้เคียงกัน
4	อีสาระท่องเที่ยวหนึ่งวันเต็ม!	🍴			International Resort Hotel Yurakujo 3* หรือระดับใกล้เคียงกัน
5	ท่าอากาศยานนานาชาตินาริตะ ประเทศญี่ปุ่น - ท่าอากาศยานนานาชาติดอนเมือง ประเทศไทย XJ601 NRT-DMK 09.15-14.40	🍴			





วันเดินทาง	ราคาผู้ใหญ่ (บาท)	ราคาเด็ก (บาท)	พักเดี่ยว เพิ่ม (บาท)	ที่นั่ง	หมายเหตุ
18-22 กันยายน 2569	31,888	ไม่มีราคาเด็ก (Infant ไม่เกิน 2ปี 6,000 บาท)	7,500	25	
10-14 ตุลาคม 2569	33,888			25	
17-21 ตุลาคม 2569	29,888			25	
18-22 ตุลาคม 2569	29,888			25	
20-24 ตุลาคม 2569	31,888			25	
22-26 ตุลาคม 2569	32,888			34	
23-27 ตุลาคม 2569	32,888			34	
28 ตุลาคม-01 พฤศจิกายน 2569	32,888			34	
30 ตุลาคม-03 พฤศจิกายน 2569	31,888			34	
31 ตุลาคม-04 พฤศจิกายน 2569	30,888			34	



สายการบิน

# AirAsia X (XJ)



สัมภาระโหลด  
ใต้ท้องเครื่อง

**20**  
กิโลกรัม



ถือขึ้นเครื่องได้

**7**  
กิโลกรัม

**วันที่หนึ่ง** ทำอากาศยานนานาชาติดอนเมือง ประเทศไทย

20.00 น. พร้อมกันที่ ณ ทำอากาศยานนานาชาติดอนเมือง ประเทศไทย อาคารผู้โดยสารระหว่างประเทศขาออก ชั้น 3 เคาน์เตอร์สายการบิน AIR ASIA X (XJ) มีเจ้าหน้าที่ของบริษัทฯ คอยอำนวยความสะดวกด้านเอกสารและติดแท็กกระเป๋าขึ้นเครื่อง



LINE @etravelway

@etravelway.fire

@etravelway.sky

Emergency call only : 0853642449

tour.bkk@etravelway.com

www.youtube.com/etravelway

www.etravelway.com

VS120626

Page 3 of 18





23.55 น. เดินทางสู่ **ประเทศญี่ปุ่น** โดยสายการบิน AIR ASIA X (XJ) เที่ยวบินที่ XJ600 (ค่าตัวไม่รวมค่าอาหารบนเครื่องบิน เครื่องมีจำหน่าย)

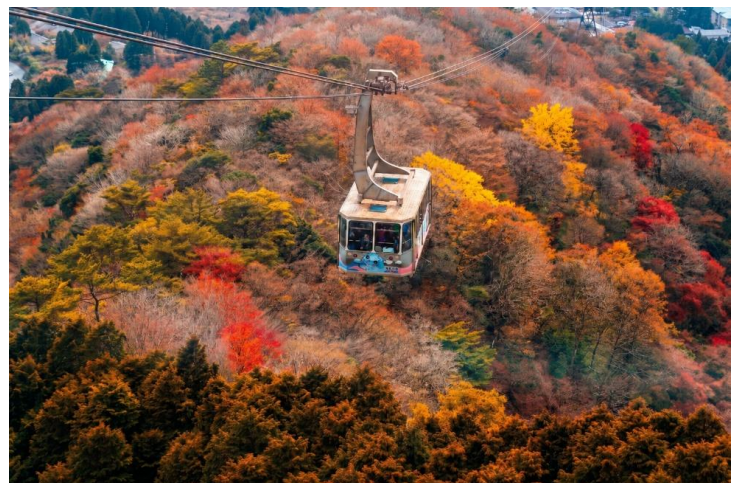
**วันที่สอง** ท่าอากาศยานนานาชาตินาริตะ ประเทศญี่ปุ่น – เมืองฮาโกเน่ – กระเช้าลอยฟ้าฮาโกเนะ-โคมากาตาเกะ – โทเทมบะ เอ้าท์เล็ต – จังหวัดยามานาชิ – พักฟูจิออนเซ็น

🍷 อาหาร เกียง, เย็น

08.00 น. เดินทางถึง ท่าอากาศยานนานาชาตินาริตะ ประเทศญี่ปุ่น (เวลาท้องถิ่นเร็วกว่าประเทศไทย 2 ชั่วโมง กรุณาปรับนาฬิกาของท่านเป็นเวลาท้องถิ่น เพื่อความสะดวกในการนัดหมาย) นำท่านผ่านพิธีตรวจคนเข้าเมืองและศุลกากรสำคัญ!!! ประเทศญี่ปุ่นไม่อนุญาตให้นำอาหารสด จำพวก เนื้อสัตว์ พืช ผัก ผลไม้ เข้าประเทศ หากฝ่าฝืนจะมีโทษทั้งจำและปรับ

**เที่ยง** 🍷 รับประทานอาหารเที่ยง (เมื่อที่)

เดินทางสู่ **เมืองฮาโกเน่ (Hakone)** (ใช้เวลาเดินทางโดยประมาณ 3.30 ชั่วโมง) เมืองนี้มีชื่อเสียงด้านทิวทัศน์ที่สวยงาม บ่อน้ำพุร้อน และสถานที่ท่องเที่ยวทางประวัติศาสตร์มากมาย 🚠 **ลัดฟ้าสู่สวรรค์ฮาโกเนะ ปักหมุดกระเช้าลอยฟ้าฮาโกเนะ-โคมากาตาเกะ (Hakone Komagatake Ropeway)** (ค่าตัวรวมค่ากระเช้าขึ้น-ลง) ขึ้นสู่จุดชมวิวสูงสุดที่พร้อมสะดวกทุกสายตาด้วยพาโนรามาของภูเขาไฟฟูจิ(ในวันที่ฟ้าเปิด) สัมผัสอากาศเย็นฉ่ำชวนฝันชวนให้ไล่ไปถึงปอด พร้อมต้อนรับคุณเข้าสู่อีกโลกหนึ่ง ณ **'ศาลเจ้าฮาโกเนะ โมโตสุมิยะ' (Hakone Mototsumiya Shrine)** 🏯 ศาลเจ้าสีแดงสดลึกกลับที่ตั้งตระหง่านโดดเดี่ยวท่ามกลางสายหมอกจางๆ และทุ่งหญ้ากว้างบนยอดเขา ฟิลลิ่งทั้งขลังทั้งโรแมนติกเกินบรรยาย พักดลึกลับสุดอันซีนที่สายคอนเทนต์ห้ามพลาดเด็ดขาดชั่วโมงนี้! และยังมีการปรับโฉม 🔥 **อัปเดตจุดไฮไลท์ใหม่ล่าสุด (New Landmark!)** **ระเบียงชมวิวลอยฟ้า "Ashinosora"** ที่ทางสถานีสร้างขึ้นออกไปจากหน้าผาประมาณ 3 เมตร! ทำให้เวลาไปยืนถ่ายรูปจะได้ฟิลเหมือน "กำลังลอยอยู่เหนือทะเลสาบอาชิ" อีกจุดคือ **กรอบรูปยักษ์ฟูจิ "Fujinogaku"** ก็มีกรอบรูปขนาดใหญ่บนยอดเขา ให้ลูกทัวร์หรือนักท่องเที่ยวไปยืนโพสต์ท่า โดยมีฉากหลังเป็นภูเขาไฟฟูจิลูกโตเป๊ะพอดีเฟรม เร็วๆ!! ☁️ (\***กรณีการเปลี่ยนสี รวมไปถึงการร่วงโรยของใบไม้ ทั้งนี้ขึ้นอยู่กับสภาพอากาศในแต่ละปี**)





⚠️ - กรณีที่มีการประกาศสั่งปิดเส้นทางการเดินทาง เนื่องจากภัยพิบัติทางธรรมชาติ สภาพอากาศไม่เอื้ออำนวย หรือเหตุอื่นใดก็ตาม จนทำให้ต้องปรับเส้นทางสัญจร หรือกรณีที่ลมพัดแรงจนไม่สามารถขึ้นไปกระเช้าลอยฟ้าอาโคโนะ โคมากาตาเกะ (Hakone Komagatake Ropeway) ได้ ทางบริษัทฯ ขอสงวนสิทธิ์ในการปรับโปรแกรมตามความเหมาะสม โดยคำนึงถึงความปลอดภัยของท่านเป็นหลักแทนโดยไม่แจ้งให้ท่านทราบล่วงหน้าทุกกรณี

🌄 ✨ **ช้อปปิ้งแบรนด์เนม วิวฟูจิหลักล้านที่ โทเทมบะ พรีเมียม เอาท์เล็ต (Gotemba Premium Outlets)** เอาท์เล็ตที่ใหญ่ที่สุดในญี่ปุ่น! รวบรวมแบรนด์ดังระดับโลกและญี่ปุ่นไว้มากกว่า 200 ร้านค้า ครบทั้งสายแฟชั่น สปอร์ต และ Gadget ช้อปป์เพลินในบรรยากาศสุดฟิน พร้อมชมวิวภูเขาไฟฟูจิไปในตัว บอกเลยว่าสายช้อปป์ห้ามพลาด

**Highlight!** กระแสดังดังของเหล่า นักสะสมจนหยุดไม่อยู่กับ 📍 **Pokémon Store** 📍 **พิกัดร้าน:** ตั้งอยู่โซน 2630 บางช่วงจะมีสินค้าดีไซน์พิเศษที่มีขาย เฉพาะใน Store อีกด้วย



สมควรแก่เวลาเจอกันที่จุดนัดพบ จากนั้นนำท่านเดินทางสู่ จังหวัดยามานาชิ (Yamanashi) (ใช้เวลาเดินทางโดยประมาณ 30 นาที) เป็นที่รู้จักจากทัศนียภาพทางธรรมชาติที่สวยงาม รวมถึงภูเขาไฟฟูจิอันโดดเด่น หากมีโอกาสดังกล่าวสักครั้ง

เย็น ๑๐ รับประทานอาหารเย็น (มื้อที่2) พิเศษบุฟเฟ่ต์ขาปู!! ชนิดของขาปูขึ้นอยู่กับท่านนำเข้ามาของโรงแรม



**Highlight!** 🍷 Buffet ขาปู เตรียมพบกับไฮไลท์ ต้มด่ำกับรสชาติความสดที่เป็นเอกลักษณ์ของญี่ปุ่น มาพิชิตความอร่อยที่เหล่าคนรักปูต้องยอมสยบ!





**Highlight!** ♨️ ✨ **ออนเซ็น (Onsen) แช่น้ำแร่พิण्या รับไอเย็น...** ความสุขระดับสิบที่คนรับญี่ปุ่นต้องหลงรับ ที่สุดของรางวัลแห่งการเดินทาง! ให้อ่านได้ผ่อนคลายร่างกายและจิตใจ น้ำแร่ธรรมชาติที่อุดมไปด้วยแร่ธาตุทรงคุณค่า ช่วยบำรุงผิวพรรณให้เปล่งปลั่งและคลายความเมื่อยล้าจากทุกย่างก้าว 🧼 **The Small Towel:** ผ้าขนหนูผืนเล็กที่ได้รับมา ให้นำมาวางบนศีรษะขณะแช่เพื่อช่วยคุมอุณหภูมิร่างกาย ไม่ต้องนำลงไปจุ่มในน้ำ 🧑

ที่พัก : Fujisan Graden Hotel Onsen 3\* หรือระดับและเมืองใกล้เคียงกัน  
(ชื่อโรงแรมที่อ่านพัก ทางบริษัทจะทำการแจ้งพร้อมใบนัดหมาย 5-7 วันก่อนเดินทาง)  
กรณีที่พัคจังหวัดยามานาชิเต็ม ทางบริษัทฯ ขอสงวนสิทธิ์ปรับไปพัคจังหวัดชิซุโอกะแทน โดยไม่แจ้งให้อ่านทราบล่วงหน้าทุกกรณี

**วันที่สาม** จังหวัดยามานาชิ – Duty Free – สวนโออิชิปาร์ค – โตเกียว – ย่านชินจูกุ – วัดอาซากุสะ – เมืองนาริตะ  
🍱 **อาหาร เช้า, เกียง**

เช้า 🍱 รับประทานอาหารเช้า ณ โรงแรม (มือที่3)  
**ข้อปึงที่ Duty free** แหล่งช้อปปลอดภาษี ที่รวบรวมสินค้าราคาพิเศษ และมีชื่อเสียงที่เห็นแล้วต้องรู้ว่ามาจากประเทศญี่ปุ่นเช่น โฟมถ่านหินฟูเขาไฟ วิตามิน อาหารเสริม ครีมต่างๆ ขนมญี่ปุ่นหลากหลายชนิด รวมไปถึงชาเขียว ผลิตภัณฑ์ขึ้นชื่อของญี่ปุ่น 🌸 🍷 📺 **แลนด์มาร์คระดับมหาชนที่สวยจนลิมหายใจในทุกฤดูกาล สวนโออิชิปาร์ค (Oishi Park)** ที่รวมความงามของดอกไม้และขุนเขาไว้ทีเดียว ธรรมชาติกับทัศนียภาพอันกว้างใหญ่ที่สะกดสายตาผู้มาเยือนจากทั่วโลก อีสระให้อ่านบันทึกภาพความประทับใจและเลือกชมสินค้าพื้นเมืองคุณภาพท่ามกลางบรรยากาศพักผ่อนที่สมบูรณ์แบบ 📷 (\*กรณีการเปลี่ยนสี รวมไปถึงการร้องโรยของใบไม้ ทั้งนี้ขึ้นอยู่กับสภาพอากาศในแต่ละปี)



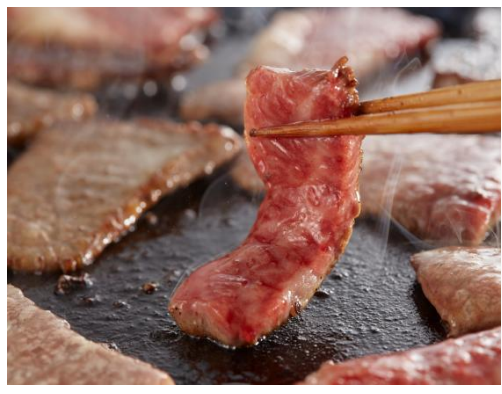


**Highlight!** 📅 ตารางดอกไม้ไฮไลท์ ณ สวนโออิชิ ปาร์ค

- **ปลายเมษายน – ต้นพฤษภาคม**  
ชิบะซากุระ (Shibazakura) & ทิวลิป พรมดอกไม้สีชมพูเข้ม ขาว และม่วง ตัดกับฟูจิที่มีหิมะปกคลุมยอดชัดเจน 🌸
- **มิถุนายน – สิงหาคม**  
ลาเวนเดอร์ (Lavender) บีโกเนีย (Begonia) & โคะเซีย (ฟุ่มเขียว) ดอกไม้หน้าร้อนสีสันจัดจ้าน และฟุ่มโคเซียทรงกลมสีเขียวสดใส ❤️
- **กันยายน – ตุลาคม**  
คอสมอส (Cosmos) ดอกดาวกระจายญี่ปุ่นสีชมพู-ขาว บานสะพรั่งรับลมใบไม้ร่วง 🌸 ฟุ่มโคเซีย
- **กลางตุลาคม – ตุลาคม**  
โคเซีย (Kochia - สีแดง) ฟุ่มโคเซียจะเปลี่ยนจากสีเขียวเป็น สีแดงก่ำ ทั้งทุ่ง สวยแปลกตามาก ❤️
- **พฤศจิกายน – มีนาคม**  
ทิวทัศน์ฤดูหนาว แม้ไม่มีทุ่งดอกไม้ใหญ่ แต่จะได้เห็น "ฟูจิยามะ" ชัดที่สุด และมีการประดับไฟในช่วงหน้าหนาว ❄️

**\*\*ทั้งนี้ การเปลี่ยนแปลง การบาน และการร่วงโรยของดอกไม้ธรรมชาติ ขึ้นกับสภาพอากาศในแต่ละปี**

เที่ยง ๑๐ รับประทานอาหารเที่ยง (มื้อที่4) **เมนูพิเศษ บิงย่าง Yakiniku Set**



**Highlight!** 🔥 สวรรค์ของคนรักบิงย่าง... พื้นที่แบ่งปันความสุขบนเตาบิงย่าง พื้นที่แบ่งปันความสุข กลิ่นเนื้อย่างหอมๆ พร้อมน้ำจิ้มสูตรลับและเครื่องเคียง คือเสน่ห์ที่ทำให้ Yakiniku เป็นมื้ออาหารที่ "ฮิลใจ" ที่สุดมื้อหนึ่งเลย



นำท่านเดินทางสู่ โตเกียว (Tokyo) (ใช้เวลาเดินทางโดยประมาณ 2 ชั่วโมง) เป็นเมืองที่เป็นแหล่งรวมร้านค้า ร้านอาหาร และแหล่งท่องเที่ยวที่สวยงามไว้มากมาย 🌈 **เช็คอนไอเท็มเด็ดศูนย์รวมแฟชั่นย่านชินจูกุ (Shinjuku)** แหล่งช้อปปิ้งขนาดใหญ่ใจกลางเมืองหลวงโตเกียว สามารถเลือกชมและซื้อสินค้ามากมาย อาทิเช่น เครื่องใช้ไฟฟ้า, กล้องถ่ายรูป, นาฬิกา, เสื้อผ้า, รองเท้า และเครื่องสำอางแบรนด์ต่างๆ เช่น KOSE, SHISEDO, KANEBO, SK II และอื่นๆ อีกมากมาย หรือร้าน100เยน (อยู่ที่ตึก PEPE ชั้น 8) ซึ่งสินค้าทุกอย่างภายในร้านจะราคา 100 เยน เท่ากันหมด หรือเป็นร้านดอกไม้ และร้านมัดสโมไตที่รวมสินค้า ที่ขายสินค้าราคาถูกสารพัดอย่างเอาไว้





**🍴 Must-Eat พิกัด แนะนำ ถ้าไปแล้วต้องลองชิม**

1. Numazuko (ซูชิจานหมุนเกรดพรีเมียม) ถ้าอยากกินซูชิสดๆ ในราคาที่จับต้องได้ ต้องที่นี่! จุดเด่นคือหน้าซูชิที่ลื่นจมนองไม่เห็นข้าว และมีเมนูหายากอย่าง "อูนิ" หรือ "กรรเชียงปู" ในราคาเป็นมิตร
    - พิกัด: ไกล่สถานี Shinjuku ทางออก East Exit
  2. Ichiran Ramen (ราเม็งช้อนอบ) สาขาชินจูกุคือหนึ่งในสาขาที่คึกคักที่สุด แม้จะมีหลายที่แต่การได้นั่งกินในตู้ไม้ส่วนตัวนี่ให้ฟีลลิ่งดีเยี่ยมสุดๆ
    - พิกัด: มีหลายจุดในชินจูกุ (แนะนำสาขาไกล่สถานี Shinjuku-sanchome)
  3. Omoide Yokocho (ตรอกความทรงจำ / ตรอกแมลงสาบ) ย่านบิงย่าง (Yakitori) สุดคลาสสิกในซอยแคบๆ ที่เต็มไปด้วยเสน่หียุคโชวะ แนะนำให้หาร้านที่มีเตาถ่าน นั่งจิบเครื่องดื่มเย็นๆ คู่กับไก่ย่างร้อนๆ ได้บรรยากาศ Local สุดๆ
    - พิกัด: ด้านหลังสถานี Shinjuku ทางออก West Exit
  4. Katsukura (ทงคัตสึระดับตำนาน) หมูทอดทงคัตสึที่ใช้หมูคุณภาพเยี่ยม แป้งบางกรอบ และจุดเด่นคือการให้เราลงเงาเองเพื่อผสมกับซอสสูตรพิเศษ หอมฟุ้งไปทั้งโต๊ะ
    - พิกัด: ตึก Takashimaya Times Square ชั้น 14
  5. Aiya (พุดดิ้งและขนมหวานญี่ปุ่น) สำหรับสายหวาน ต้องพุดดิ้งชาเขียวหรืออานมิกิสที่ร้านเก่าแก่แห่งนี้เป็นรสชาติละมุน ไม่หวานตัดขา ให้ความรู้สึกถึงขนมญี่ปุ่นขนานแท้
    - พิกัด: ตึก Shinjuku Marui Honkan
- พิกัดร้านอาจมีการเปลี่ยนแปลง -



**Highlight!** ตามรอยแมว 3 มิติตั้งอยู่บนตึก Cross Shinjuku Vision ที่ ดูเหมือนจริง มีชีวิตชีวา และสามารถเห็นได้ตั้งแต่เวลาประมาณ 7.00 น. จนถึง 1.00 น. ทุกวัน



🍡 ✨ **เต็มตำนานความสงบและศรัทธา ณ วัดอาซากุสะ (SENSOJI TEMPLE)** กราบขอพรองค์เจ้าแม่กวนอิมทองคำสัมฤทธิ์อันศักดิ์สิทธิ์ เพื่อความเป็นสิริมงคลแก่ชีวิต โปสตัด่าลับๆ คู่กับ 'คามินาริมง' (ประตูป้าคำรณ) ที่มีคอมโพสิชั่นแฉงยักษ์ไซส์ XXL สูงถึง 4.5 เมตร แขนวตระหง่านรอต้อนรับทุกคนอยู่ (บอกเลยว่าภาพนี้ต้องมีติดโซเซียล!) ก่อนกลับอย่าลืมเลือกซื้อป 'เครื่องรางสุดคึกคัก' ที่ขึ้นชื่อเรื่องความศักดิ์สิทธิ์ จะพกเองหรือเป็นของฝากก็ดีต่อใจสุดไปเลย 🍀





**Highlight!** ขอพร 5 เยน เพราะญี่ปุ่นเชื่อว่า 5 เยน นั้น เป็นเหรียญที่มีรูตรงกลาง สิ่งเลวร้าย สิ่งที่ไม่ดี จะลอดผ่านจากรูนี้ออกไป หากขอพรกับเจ้าแม่กวนอิมเสร็จให้โยนเหรียญ 5 เยน ลงจุดโยนเหรียญ เชื่อว่าพรที่ขอไปจะสมหวังทุกประการ สาธุ.



🌸❤️ **หรือหากมีเวลาสามารถเดินเล่นหน้าวัดอาซากุสะ** เปิดโหมดเอ็นจอยอัตโนมัติ! ณ ถนนนากามิเซะ (Nakamise Street) สวรรค์ของสตรีที่หน้าวัดอาซากุสะ ทางเดินสายนี้ไม่ได้มีแค่ของฝากน่ารักๆ เท่านั้น แต่ยังเป็นแหล่งรวม 'ของอร่อย' ระดับตำนานที่ส่งกลิ่นหอมยั่ววนตลอดสาย! ตะลุยกินให้ตัวแตกกับ 'อาเกะมันจู' ซาลาเปาทอดในตำนานที่กรอบนอกนุ่มในจนหยุดไม่อยู่ มาอ้อมอร่อยกับขนมโบราณที่ทำสดใหม่วันต่อวัน และขนมปังเมลอนที่นุ่มฟูจนละลายในปากหรือจะจับชาเขียวเข้มข้นคู่กับ 'เซมเบ้' อบสดใหม่หอมฟุ้งก็ฟินสุดๆ เดินเพลินจนลืมเวลา...รู้ตัวอีกทีคือของเต็มมือ 😊





**สถานที่แนะนำ** อิสระเดินเล่นชม สวนสุมิ ดะ (Sumida Park) ตั้งอยู่ริมแม่น้ำสุมิ ดะ (Sumida River) เป็นสวนสาธารณะที่มีชากระ ปลูกอยู่ประมาณ 1,000 ต้น และมีวิวแม่น้ำเป็น ฉากหลังจึงเกิดวิวทิวทัศน์ที่สวยงามสุดโรแมนติก และนับว่าที่นี่เป็นจุดชมวิวกวักฟ่อนยอดนิยม แห่งหนึ่งของโตเกียวเลยก็ว่าได้



เดินทางสู่เมือง **นาริตะ(Narita)** (ใช้เวลาเดินทางโดยประมาณ 1 ชั่วโมง) ถือว่ามีสถานที่ท่องเที่ยวหลากหลาย จะวัด ที่มีประวัติศาสตร์อันยาวนาน แหล่งช้อปปิ้งแฟชั่น หรือของใช้ ที่พัก รวมไปถึงอาหารทั้งคาวหวานสไตล์ญี่ปุ่น อีก ทั้งยังมีร้านขายของฝาก รวมครบจนถือว่าเป็นเสน่ห์ของเมืองนี้เลยทีเดียว

เย็น อิสระอาหารเย็น ตามอัธยาศัย เพื่อไม่เป็นการรบกวนเวลาของท่าน  
ที่พัก : International Resort Hotel Yurakujo 3\* หรือระดับและเมืองใกล้เคียงกัน  
(ชื่อโรงแรมที่ท่านพัก ทางบริษัทจะทำการแจ้งพร้อมใบนัดหมาย 5-7 วัน ก่อนเดินทาง)



LINE @etravelway

@etravelway.fire

@etravelway.sky

Emergency call only : 0853642449

tour.bkk@etravelway.com

www.youtube.com/etravelway

www.etravelway.com

VS120626

Page 10 of 18





วันที่สี่ อีสาระท่องเที่ยวหนึ่งวันเต็ม!

🍽️ อาหาร เช้า

- เช้า 🍽️ รับประทานอาหารเช้า ณ โรงแรม (เมื่อที่5)
- อีสาระท่องเที่ยวตามอัตราค่าเข้าชมไม่มีรถ อาหาร โทด์และหัวหน้าทัวร์ให้บริการ
  - ทุกท่านสามารถท่องเที่ยวและช้อปปิ้ง โดยมีโทดแนะนำเส้นทาง

**โปรแกรมแนะนำ**

\* Option tour! สวนสนุกโตเกียวดิสนีย์แลนด์ หรือ ดิสนีย์ซี  
ราคาเริ่มต้นท่านละ 3,000 บาท/ท่าน \*โปรดตรวจสอบกับเจ้าหน้าที่อีกครั้งก่อนการสั่งซื้อ\*

🏰 Tokyo Disneyland (ไม่มีหัวหน้าทัวร์และไม่มีโทดนำเที่ยว) อาณาจักรแห่งเวทมนตร์ที่คุณต้องมาสัมผัสสักครั้งในชีวิต! ✨ โชว์ความอลังการในจังหวัดชิบะ: นี่คือนวนสนุกดิสนีย์แห่งแรกนอกอเมริกาที่ยกความมหัศจรรย์จากแคลิฟอร์เนียและฟลอริดามาไว้ที่นี่! สัมผัสความสนุกสุดเหวี่ยงไปกับ 7 โซนมหัศจรรย์ ที่จะทำให้หัวใจคุณเต้นแรงไม่ช้ากั **World Bazaar**: ละครการตากับย่านช้อปปิ้งย้อนยุคสไตล์อเมริกัน 🗼 **Tomorrowland**: ทะยานสู่โลกอนาคตและอวกาศสุดล้ำ 🚀 **Toontown**: บ้านบ้านมิกกี้เมาส์และเพื่อนสุดคิ้วท์ 🧚 **Fantasyland**: เข้าสู่โลกเทพนิยายและปราสาทในฝัน 🐾 **Critter Country**: พจญภัยล่องแก่งไปกับเหล่าสัตว์ตัวจิ๋ว 🇺🇸 **Westernland**: สวมบทควาบบอยทะเล่ลุยดินแดนตะวันตก 🧒 **Adventureland**: บุกป่าฝ่าดงและล่องเรือโจรสลัดสุดตื่นเต้น 🚫 **ไม่ว่า** คุณจะเป็นสายลุยหรือสายหวาน เตรียมตัวให้พร้อม... เพราะเวทมนตร์ที่นี่จะเสกให้รอยยิ้มของคุณไม่จางหายตลอดทั้งวัน! 📍 🌟 (ค่าทัวร์ไม่รวมบัตรค่าเข้าโตเกียวดิสนีย์แลนด์โปรดตรวจสอบราคากับเจ้าหน้าที่อีกครั้งก่อนเดินทาง)





**แนะนำวิธีการเดินทางไปสวนสนุกโตเกียวดิสนีย์แลนด์ (Tokyo Disneyland)**  
**นี่คือวิธีการเดินทางหลักๆ ที่ได้รับความนิยม**

**🚆 รถไฟ**

- สาย JR Keiyo Line, Musashino Line หรือ Tozai Line มาลงยังสถานี โมฮามะ (Maihama) เดินเท้าประมาณ 5-10 นาที จากสถานีโมฮามะถึงประตูทางเข้าสวนสนุกได้เลย
- สาย JR Disney Resort Line ลง Tokyo Disneyland จากนั้นเดินต่อไปเพื่อเข้าสวนสนุก

**🚌 Shuttle Bus**

- ขึ้น Shuttle Bus จากสถานีชินจูกุ รถจะขับมาส่งที่หน้าสวนสนุก

**🚗 แท็กซี่**

- เหมาะสำหรับผู้ที่เดินทางเป็นกลุ่มหรือมีสัมภาระมาก และต้องการความรวดเร็วรวมถึงเป็นส่วนตัว แต่ค่าใช้จ่ายจะสูงที่สุด



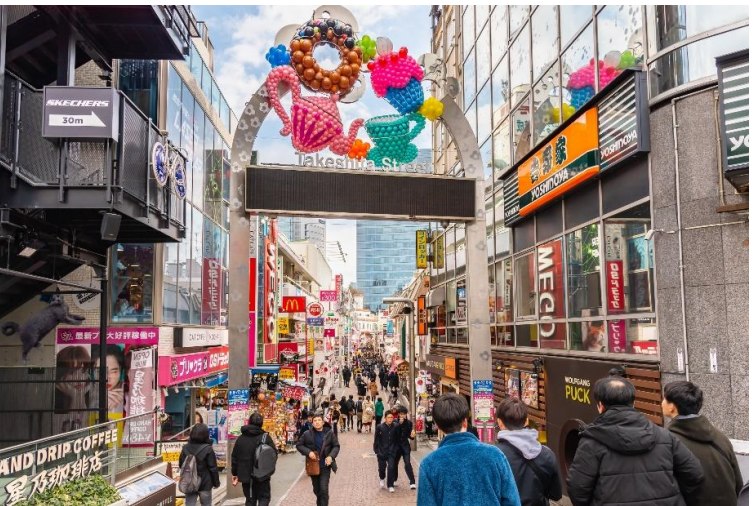
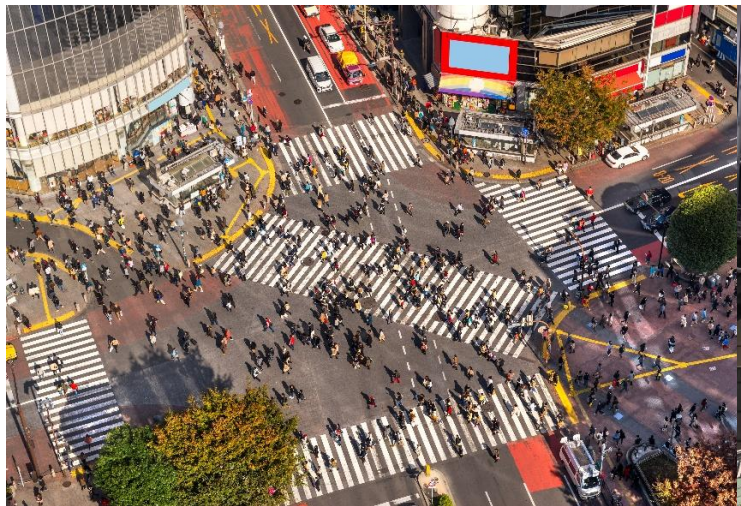
**หรืออิสระท่องเที่ยวโดยรถไฟ**

- **พิกัดสุด Hot** ใจกลางโตเกียว ย่านชิบูย่า (Shibuya) ที่สายแฟชั่นและไลฟ์สไตล์ต้องเช็คอน! Shibuya Crossing 🚦 สัมผัสประสบการณ์ช้อปปิ้งที่เหนือระดับในห้างสรรพสินค้าสุดไอคอนิก ที่รวมทุกความต้องการไว้ในที่เดียว ตั้งแต่สตรีทแวร์สุดคูลไปจนถึงไอเอนด์สุดหรู
- **"รันเวย์" ที่สนุกที่สุดในโลก!** ย่านฮาราจูกุ (Harajuku) แสดงของสายแฟชั่นตัวแม่ และสวรรค์ของสตรีทฟิวเจอร์ คิวท์! 🌈 ตื่นตาตื่นใจกับสีสันของวัยรุ่นญี่ปุ่นที่หลุดออกมาจากโลกแฟนตาซี! พิกัดลับสายช้อปปิ้ง **ตรอกทาเคชิ** ตะลุยกองค่อนิกที่รวมไอเทม "ของมันต้องมี!" ตั้งแต่เสื้อผ้าแนวสตรีท เครื่องประดับสุดยูนิค ไปจนถึงร้าน 100 เยน เอาใจนักช้อปละลายเงินเยน





- ปิกนุดแลนด์มาร์ค **ย่านกินซ่า (Ginza)** นิยามใหม่แห่งความหรูหรา และสวรรค์ของนักช้อปปิ้งสายพรีเมียม!  
🔒 เต็มไปด้วยร้านค้าแบรนด์เนมระดับไฮเอนด์มารวมตัวกันอยู่มากมาย และร้านค้าขนาดใหญ่อย่าง BIC CAMERA, UNIQLO หรือ MUJI ก็จะมีสินค้าหลากหลายครบครัน ซึ่งจะสะดวกสำหรับเวลาที่ต้องการซื้อสินค้าจำนวนมาก



- วัดประจำเมืองชื่อดังที่ **วัดนาริตะซัง (Naritasan Temple)** เป็นวัดที่มีความเก่าแก่และมีชื่อเสียงอย่างมาก เป็นที่ประดิษฐานขององค์ฟูโดเมียวโอะ (Fudo Myoo) เทพเจ้าแห่งไฟ ภายในวัดมีอาคารที่สวยงามเช่น โถงหลัก (Daihondo) เจดีย์สันติภาพ (Great Peace Pagoda) และสวนญี่ปุ่น และเคยใช้เป็นโลเคชั่นของภาพยนตร์ไทยอย่าง **"The Rising Sun และ พัดงัดโต๊ะ"** ในส่วนของด้านหลังของห้องโถงใหญ่ของวัด ถือเป็นจุดชมสวนสไตล์ญี่ปุ่นที่สวยงามอย่างมาก สามารถเพลิดเพลินเดินเล่นถ่ายภาพกับบรรยากาศที่ขมดเย็นสุดประทับใจ
- ย้อนเวลาช้อปปิ้ง **ซิม ซิลล์ บนถนนสายคลาสสิก!** **ถนนนาริตะซัง โอโมเตะซันโดะ (Naritasan Omotesando)** สายสตรีทฟู้ดและงานคราฟต์ต้องปักหมุด! เดินเพลินบนถนนย้อนยุคเลือกซื้อเครื่องรางนำโชค งานฝีมือสุดประณีต และขนมญี่ปุ่นทำสดใหม่ที่ส่งกลิ่นหอมยั่วน้ำลายตลอดทาง



**Highly Highly!** เมนูที่มาแล้วห้ามพลาด ปลาไหลย่าง (Unagi) เนื้อแน่นๆ ผ่านการทำอย่างพิถีพิถัน อย่างหอมๆ จนได้ชื่อเป็นอาหารขึ้นชื่อของเมืองนาริตะ





**📋** **ลิสต์ของฝากมีให้เลือกเยอะจนตาลาย! เน้นไอเท็มยอดฮิตที่หาซื้อง่าย**

**🍪 หมวดของกิน**

Tokyo Banana ขนมเค้กกล้วยนุ่ม  
NewYork Perfect Cheese ขนมปังกรอบสอดไส้ชีสและครีมสด  
Press Butter Sand คุกกี้เนยสอดสอดไส้คาราเมลหอมฟุ้ง

**💄 หมวดเครื่องสำอางและสกินแคร์ (Beauty Must-Haves)**

SK-II, Shiseido, Clé de Peau Beauté ซื้อที่ญี่ปุ่นถูกกว่าไทยเยอะ โดยเฉพาะในสนามบิน (Duty Free อุณหภูมิต่ำ) และ มาร์คหน้า Lululun สตรีทเทียวก, กันแดด Anessa, หรือสกินแคร์จาก Hada Labo พักที่ร้าน Matsumoto Kiyoshi, Sundrug หรือห้าง Don Quijote (ดองกิ)

**🧸 หมวดของเล่นและไลฟ์สไตล์ (Character & Gadgets)**

Pokémon Center ต้องไปสาขา Shibuya (มีมิวทูในตู้กระจก) หรือ Nihonbashi เพื่อซื้อตุ๊กตาเวอร์ชันลิมิเต็ด  
Art Supplies & Stationery: ปากกา สมุด และเครื่องเขียนดีไซน์ล้าที่ร้าน Loft หรือ Itoya (Ginza)  
Gadgets: กล้องฟิล์ม, หูฟังล้ำๆ หรือของเล่นแปลกๆ ที่ร้าน Bic Camera หรือ Yodobashi Camera



อิสระรับประทานอาหารเที่ยงและเย็น ตามอัธยาศัย เพื่อไม่เป็นการรบกวนเวลาของท่าน  
ที่พัก : International Resort Hotel Yurakujo 3\* หรือระดับและเมืองใกล้เคียงกัน  
(ชื่อโรงแรมที่ท่านพัก ทางบริษัทจะทำการแจ้งพร้อมใบนัดหมาย 5-7 วัน ก่อนเดินทาง)

**วันที่ห้า** ทำอากาศยานนานาชาตินาริตะ ประเทศญี่ปุ่น - ทำอากาศยานนานาชาติดอนเมือง ประเทศไทย 🍽️ อาหาร เช้า

เช้า 🍽️ รับประทานอาหารเช้า ณ โรงแรม **มื่อที่6** หรือบริการอาหารเช้าแบบ SET BOX กรณีที่พักอยู่ห่างสนามบิน หรือกรณีห้องอาหารโรงแรมเปิดช้า

06.30 น. นำท่านเดินทางสู่ ทำอากาศยานนานาชาตินาริตะ ประเทศญี่ปุ่น เพื่อเตรียมตัวเดินทางกลับ ประเทศไทย

09.15 น. เดินทางสู่ ทำอากาศยานนานาชาติดอนเมือง โดยสายการบิน AIR ASIA X (XJ) เที่ยวบินที่ XJ601  
(ค่าทัวร์ไม่รวมค่าอาหารบนเครื่อง บนเครื่องบินจำหน่าย)

14.45 น. เดินทางถึง ทำอากาศยานนานาชาติดอนเมือง ประเทศไทย โดยสวัสดิภาพ






\*\*\*\*\*

หมายเหตุ: รายการทัวร์สามารถเปลี่ยนแปลงได้ตามความเหมาะสม เนื่องจากสภาวะอากาศ, การเมือง, สายการบิน การจราจรช่วงเทศกาลหรือวันหยุดของญี่ปุ่น เป็นต้น โดยมีต้องแจ้งให้ทราบล่วงหน้า โดยทางผู้จัดจะปรับเปลี่ยนโดยคำนึงถึงผลประโยชน์ของท่านเป็นหลัก เพื่อให้ท่านท่องเที่ยวได้ครบถ้วนตามโปรแกรม



**\*\* เนื่องจากโปรแกรมทัวร์เป็นช่วงฤดูใบไม้เปลี่ยนสีการสัมผัสความงดงามของธรรมชาติ การเปลี่ยนสี และการร่วงโรยของใบไม้เร็วหรือช้า ทั้งนี้ขึ้นอยู่กับสภาพอากาศในแต่ละปี**



## กรณีลูกค้ามีเที่ยวบินในประเทศ

กรณีที่เที่ยวบินระหว่างประเทศ ของโปรแกรมการเดินทางที่ท่านเดินทางมีการยกเลิกเที่ยวบินหรือเปลี่ยนเวลาบิน หรือเกิดเหตุสุดวิสัยอื่นๆ ที่ไม่สามารถเดินทางตามวันและเวลาที่กำหนดเดิมได้ตามประกาศจากสายการบินและ/หรือการทำอากาศยาน หรือหน่วยงานที่เกี่ยวข้องทั้งหมด บริษัทฯ และสายการบิน ขอสงวนสิทธิ์ไม่รับผิดชอบค่าใช้จ่ายที่เกิดขึ้นทุกกรณี ต่อเที่ยวบินในประเทศ และ/หรือเที่ยวบินระหว่างประเทศที่ท่านจองเองกรณีจอยทัวร์กับบริษัทฯ

\*การบริการของรถบัสนำเที่ยวญี่ปุ่น ตามกฎหมายของประเทศญี่ปุ่นนั้น สามารถให้บริการสูงสุดวันละไม่เกิน 11 ชั่วโมง และไม่สามารถขอเพิ่มเวลาใช้บริการรถบัสนำเที่ยวได้ โดยมีคุณไกด์และคนขับจะเป็นผู้บริหารเวลาตามความเหมาะสม จึงขอสงวนสิทธิ์ในการปรับเปลี่ยนเวลาท่องเที่ยวตามสถานที่ในโปรแกรมการเดินทาง

**\*\* ตามกฎหมายของประเทศญี่ปุ่นนั้น สามารถให้บริการสูงสุดวันละไม่เกิน 11 ชั่วโมง กรณีที่คนขับรถไม่ได้พักโรงแรมเดียวกับกรุ๊ปทัวร์ หรือ คนขับรถต้องนำรถส่งกลับบริษัทฯ จะสามารถให้บริการกรุ๊ปทัวร์ในวันนั้นๆ ได้สูงสุด 10 ชั่วโมงเท่านั้น เพื่อเป็นการเผื่อเวลาให้คนขับรถถึงที่หมายปลายทางนั้นๆ แล้วเวลารวมทั้งสิ้นไม่เกินเวลา 11 ชม. ตามที่กฎหมายกำหนดบังคับ**

**ประกาศสำคัญ:** รับผิดชอบผู้มิวัตถุประสงค์เพื่อการท่องเที่ยวเท่านั้น ค่าทัวร์ที่จ่ายให้กับผู้จัด เป็นการชำระแบบจ่ายชำระขาด และผู้จัดได้ชำระให้กับสายการบินและสถานที่ต่างๆ แบบชำระขาดเช่นกันก่อนออกเดินทาง ฉะนั้นหากท่านไม่ได้ร่วมเดินทางหรือใช้บริการตามรายการไม่ด้วยสาเหตุใด หรือได้รับการปฏิเสธการเข้าหรือออกนอกเมืองจากประเทศในรายการ (ประเทศไทยและประเทศญี่ปุ่น) ทางผู้จัดขอสงวนสิทธิ์การคืนเงินสดส่วนใดๆ รวมทั้งค่าตัวเครื่องบินให้แก่ท่าน





## เงื่อนไขการให้บริการ

- ▶ การเดินทางครั้งนี้จะต้องมีจำนวน 20 ท่านขึ้นไป กรณีไม่ถึงจำนวนดังกล่าว
    - จะส่งจอยน์ทัวร์กับบริษัทที่มีโปรแกรมใกล้เคียงกัน
    - หรือเลื่อน หรือยกเลิกการเดินทาง โดยทางบริษัทจะทำการแจ้งให้ท่านทราบล่วงหน้าก่อนการเดินทางประมาณ 10 วัน
    - หรือขอสงวนสิทธิ์ในการปรับราคาค่าบริการเพิ่ม (ในกรณีที่ผู้เดินทางไม่ถึง 15 ท่าน และท่านยังประสงค์เดินทางต่อ) โดยทางบริษัทจะทำการแจ้งให้ท่านทราบก่อนล่วงหน้า
  - ▶ ในกรณีที่ลูกค้าต้องออกตัวโดยสารภายในประเทศ กรุณาติดต่อเจ้าหน้าที่ของบริษัทฯ ก่อนทุกครั้ง มิฉะนั้นทางบริษัทจะไม่รับผิดชอบใดๆ ทั้งสิ้น
  - ▶ การจองทัวร์และชำระค่าบริการ
    - **กรุณาชำระค่ามัดจำ ท่านละ 20,000 บาท** กรุณาส่งสำเนาหน้าพาสปอร์ต พร้อมเอกสารชำระมัดจำค่าทัวร์
    - ค่าทัวร์ส่วนที่เหลือชำระ 25-30 วันก่อนออกเดินทาง **กรณีบริษัทฯ จำเป็นต้องออกตัวก่อนท่านจำเป็นต้องชำระค่าทัวร์ส่วนที่เหลือตามที่บริษัทกำหนดแจ้งเท่านั้น**
- \*\*สำคัญ\*\*** สำเนาหน้าพาสปอร์ตผู้เดินทาง (จะต้องมีอายุเหลือมากกว่า 6 เดือนก่อนหมดอายุนับจากวันเดินทางไป-กลับ และจำนวนหน้าหนังสือเดินทางต้องเหลือว่างสำหรับติดวีซ่าไม่ต่ำกว่า 3 หน้า) **\*\*กรุณาตรวจสอบก่อนส่งให้บริษัทมิฉะนั้นทางบริษัทจะไม่รับผิดชอบกรณีพาสปอร์ตหมดอายุ\*\*** กรุณาส่งพร้อมหลักฐานการโอนเงินมัดจำ

## เงื่อนไขการยกเลิก

- ยกเลิกก่อนการเดินทางตั้งแต่ 30 วันขึ้นไป คืนเงินค่าทัวร์โดยหักค่าใช้จ่ายที่เกิดขึ้นจริง
- ยกเลิกก่อนการเดินทาง 15-29 วัน ยึดเงิน 50% จากยอดที่ลูกค้าชำระมา และเก็บค่าใช้จ่ายที่เกิดขึ้นจริง(ถ้ามี)
- ยกเลิกก่อนการเดินทางน้อยกว่า 15วัน ขอสงวนสิทธิ์ยึดเงินเต็มจำนวน
  - \*กรณีมีเหตุยกเลิกทัวร์ โดยไม่ใช่ความผิดของบริษัททัวร์ คืนเงินค่าทัวร์โดยหักค่าใช้จ่ายที่เกิดขึ้นจริง(ถ้ามี)
  - \*ค่าใช้จ่ายที่เกิดขึ้นจริง เช่น ค่ามัดจำตัวเครื่องบิน โรงแรม ค่าวีซ่า และค่าใช้จ่ายจำเป็นอื่นๆ

กรณีจองทัวร์วันหยุดเทศกาล วันหยุดนักขัตฤกษ์ วันหยุดยาวต่อเนื่อง หากได้มีการแจ้งยกเลิกทัวร์ ทางบริษัทฯ ขอสงวนสิทธิ์เก็บค่าทัวร์ทั้งหมด โดยไม่มีเงื่อนไขใดๆ ทั้งสิ้น





## อัตราค่าบริการนี้ รวม

1. ค่าตัวโดยสารเครื่องบินไป-กลับ ชั้นประหยัดพร้อมค่าภาษีสนามบินทุกแห่งตามรายการทัวร์ข้างต้น *(ตัวกรุ๊ปไม่สามารถ Upgrade ที่นั่ง ได้ และต้องเดินทางไป-กลับพร้อมตัวกรุ๊ปเท่านั้นไม่สามารถเลื่อนวันได้)*
2. ค่าที่พักห้องละ 2-3 ท่าน ตามโรงแรมที่ระบุไว้ในรายการหรือ ระดับใกล้เคียงกัน  
กรณีพัก 3 ท่านถ้าวันที่เข้าพักห้องโรงแรม ไม่มีห้อง TRP ( 3 ท่าน) อาจจำเป็นต้องแยกพัก 2 ห้อง (มีค่าใช้จ่ายพักเดี่ยวเพิ่ม) กรณีห้อง TWIN BED (เตียงเดี่ยว 2 เตียง) ซึ่งโรงแรมไม่มีหรือเต็ม ทางบริษัทขอปรับเป็นห้อง DOUBLE BED แทนโดยมีต้องแจ้งให้ทราบล่วงหน้า หรือ หากต้องการห้องพักแบบ DOUBLE BED ( 1 เตียงใหญ่) ซึ่งโรงแรมไม่มีหรือเต็ม ทางบริษัทขอปรับเป็นห้อง TWIN BED แทนโดยมีต้องแจ้งให้ทราบล่วงหน้า กรณีห้องพักในเมืองที่ระบุไว้ในโปรแกรมมีเทศกาลวันหยุด มีงานแฟร์ต่างๆ บริษัทขอจัดที่พักในเมืองใกล้เคียงแทน
3. ค่าอาหาร ค่าเข้าชม และ ค่ายานพาหนะทุกชนิด ตามที่ระบุไว้ในรายการทัวร์ข้างต้น
4. เจ้าหน้าที่บริษัท ๔ คอยอำนวยความสะดวกตลอดการเดินทาง
5. ค่าน้ำหนักกระเป๋า สายการบิน AirAsia X (XJ) สัมภาระโหลดใต้ท้องเครื่อง ไม่เกิน 20 กิโลกรัมและ ถ้อยขึ้นเครื่องได้ 7 กิโลกรัม และค่าประกันวินาศภัยเครื่องบินตามเงื่อนไขของแต่ละสายการบินที่มีการเรียกเก็บ และกรณีสัมภาระเกิน ท่านต้องเสียค่าปรับตามที่สายการบินเรียกเก็บ **\*\*กรณีท่านมีความประสงค์จะซื้อน้ำหนักเพิ่ม กรุณาแจ้งพร้อมจองทัวร์หรือก่อนเดินทางอย่างช้า 10 วัน พร้อมชำระค่าน้ำหนัก\*\*** ซื้อน้ำหนักเพิ่ม 5 กก. ชำระเพิ่ม 700 บาท /เพิ่ม 10 กก. ชำระเพิ่ม 1,400 บาท/เพิ่ม 20 กก. ชำระเพิ่ม 3,500 บาท
6. ค่าประกันอุบัติเหตุตามกรมธรรม์วงเงิน 1,000,000 บาท ค่ารักษาพยาบาล ตามเงื่อนไขของบริษัทฯ ประกันภัยที่บริษัททำไว้ ทั้งนี้ย่อมอยู่ในข้อจำกัดที่มีการตกลงไว้กับบริษัทประกันชีวิต ทุกกรณี ต้องมีใบเสร็จและเอกสารรับรองทางการแพทย์ จากหน่วยงานที่เกี่ยวข้อง ไม่คุ้มครองโรคประจำตัว การสูญเสียทรัพย์สินส่วนตัวของผู้เดินทาง และไม่รวมประกันสุขภาพ ท่านสามารถสั่งซื้อประกันสุขภาพเพิ่มได้จากบริษัทประกันทั่วไป
7. ค่าภาษีสนามบิน และค่าภาษีน้ำมันตามรายการทัวร์
8. ค่ารถปรับอากาศนำเที่ยวตามระบุไว้ในรายการ พร้อมคนขับรถ (กฎหมายไม่อนุญาตให้คนขับรถเกิน 11 ชม./วัน)
9. รวมภาษีมูลค่าเพิ่ม 7% และภาษีหัก ณ ที่จ่าย 3% (ค่าบริการเท่านั้น)

## อัตราค่าบริการนี้ ไม่รวม

1. ค่าทำหนังสือเดินทางไทย และเอกสารต่างด้าวต่างๆ
2. ค่าใช้จ่ายอื่นๆ ที่นอกเหนือจากรายการระบุ อาทิเช่น ค่าอาหาร เครื่องดื่ม ค่าช้อปปิ้ง ค่าโทรศัพท์ เป็นต้น
3. ค่าภาษีทุกรายการคิดจากรายการบริการ, ค่าภาษีเดินทาง (ถ้ามีการเรียกเก็บ)
4. ค่าภาษีน้ำมันที่สายการบินเรียกเก็บเพิ่มหลังจากทางบริษัทฯ ได้ออกตัวเครื่องบิน และได้ทำการขายโปรแกรมไปแล้ว (บริษัทฯ ขอสงวนสิทธิ์ในการปรับอัตราค่าบริการขึ้น เนื่องจากการปรับ ภาษีสนามบินขึ้นและ/หรือการปรับเปลี่ยนค่าเชอร์ชาร์จ์น้ำมัน จากสายการบิน โดยมีต้องแจ้งให้ทราบล่วงหน้า)
5. ค่าพนักงานยกกระเป๋าที่โรงแรม
6. ค่าทิปโถก คนขับรถ ขออนุญาตนำเก็บ **ณ สนามบินวันแรก ท่านละ 2,000 บาท / ท่าน**





## หมายเหตุ

กรุณาอ่านศึกษารายละเอียดทั้งหมดก่อนทำการจอง เพื่อความถูกต้องและความเข้าใจตรงกันระหว่างท่านลูกค้าและบริษัทฯ และเมื่อท่านตกลงชำระเงินมัดจำหรือค่าทัวร์ทั้งหมดกับทางบริษัทฯ แล้ว ทางบริษัทฯ จะถือว่าท่านได้ยอมรับเงื่อนไขข้อตกลงต่างๆ ทั้งหมด

1. บริษัทฯ ขอสงวนสิทธิ์ที่จะเลื่อนการเดินทางหรือปรับราคาค่าบริการขึ้นในกรณีที่มิผู้ร่วมคณะไม่ถึง 15 ท่าน
2. ขอสงวนสิทธิ์การเก็บค่าน้ำมันและภาษีสนามบินทุกแห่งเพิ่ม หากสายการบินมีการปรับขึ้นก่อนวันเดินทาง (บริษัทฯ ขอสงวนสิทธิ์ในการปรับอัตราค่าบริการขึ้น เนื่องจากการปรับ ภาษีสนามบินขึ้นและ/หรือการปรับเปลี่ยนค่าเชอร์ชาร์จ์น้ำมัน จากสายการบิน โดยมีต้องแจ้งให้ทราบล่วงหน้า)
3. บริษัทฯ ขอสงวนสิทธิ์ในการเปลี่ยนเที่ยวบิน โดยมีต้องแจ้งให้ทราบล่วงหน้าอันเนื่องจากสาเหตุต่างๆ
4. บริษัทฯ จะไม่รับผิดชอบใดๆ ทั้งสิ้น หากเกิดกรณีความล่าช้าจากสายการบิน, การยกเลิกบิน, การประท้วง, การนัดหยุดงาน, การก่อการจลาจล, ภัยธรรมชาติ, การนำสิ่งของผิดกฎหมาย ซึ่งอยู่นอกเหนือความรับผิดชอบของบริษัทฯ
5. บริษัทฯ จะไม่รับผิดชอบใดๆ ทั้งสิ้น หากเกิดสิ่งของสูญหาย อันเนื่องเกิดจากความประมาทของท่าน, เกิดจากการโจรกรรม และ อุบัติเหตุจากความประมาทของนักท่องเที่ยวเอง
6. เมื่อท่านตกลงชำระเงินมัดจำหรือค่าทัวร์ทั้งหมดกับทางบริษัทฯ แล้ว ทางบริษัทฯ จะถือว่าท่านได้ยอมรับเงื่อนไขข้อตกลงต่างๆ ทั้งหมด
7. รายการนี้เป็นเพียงข้อเสนอที่ต้องได้รับการยืนยันจากบริษัทฯ อีกครั้งหนึ่ง หลังจากได้สำรองโรงแรมที่พักในต่างประเทศเรียบร้อยแล้ว โดยโรงแรมจัดในระดับใกล้เคียงกัน ซึ่งอาจจะปรับเปลี่ยนตามที่ระบุในโปรแกรม
8. การจัดการเรื่องห้องพัก เป็นสิทธิ์ของโรงแรมในการจัดห้องให้กับกรุ๊ปที่เข้าพัก โดยมีห้องพักสำหรับผู้สูบบุหรี่ / ปลอดบุหรี่ได้ โดยอาจจะขอเปลี่ยนห้องได้ตามความประสงค์ของผู้ที่พัก ทั้งนี้ขึ้นอยู่กับความพร้อมให้บริการของโรงแรม และไม่สามารถรับประกันได้
9. กรณีผู้เดินทางต้องการความช่วยเหลือเป็นพิเศษ อาทิเช่น **ใช้วีลแชร์ กรุณาแจ้งบริษัทฯ อย่างน้อย 14 วัน ก่อนการเดินทาง** มิฉะนั้น บริษัทฯ ไม่สามารถจัดการได้ล่วงหน้าได้
10. มัคคุเทศก์ พนักงานและตัวแทนของผู้จัด ไม่มีสิทธิ์ในการให้คำสัญญาใดๆ ทั้งสิ้นแทนผู้จัด นอกจากมีเอกสารลงนามโดยผู้มีอำนาจของผู้จัดกำกับเท่านั้น
11. ผู้จัดจะไม่รับผิดชอบและไม่สามารถคืนค่าใช้จ่ายต่างๆ ได้เนื่องจากการเป็นการเหมาะจ่ายกับตัวแทนต่างๆ ในกรณีที่ผู้เดินทางไม่ผ่านการพิจารณาในการตรวจคนเข้าเมือง-ออกเมือง ไม่ว่าจะเป็นกองตรวจคนเข้าเมืองหรือกรมแรงงานของทุกประเทศในรายการท่องเที่ยว อันเนื่องมาจากการกระทำที่ส่อไปในทางผิดกฎหมาย การหลบหนี เข้าออกเมือง เอกสารเดินทางไม่ถูกต้อง หรือ การถูกปฏิเสธในกรณีอื่นๆ

