



by VR Agency Travel & Trade Co. Ltd.
ใบอนุญาต/Travel License: 11/11450

SINCE 2003
eTravelWay.com

LINE @etravelway
Instagram etravelway

Facebook @etravelway
WhatsApp 021166395

A24874

BEST CHINA

รหัส : BT-DLC01_CZ

6 วัน | 5 คืน



บินเข้าต้าเหลียน
บินออกซิงเต่า



Miracle of
Dalian & Qingdao

27,999.- ราคาเริ่มต้น

📅 เดินทาง : กันยายน 2569

เที่ยวเมืองชายทะเลในอดีต
ซิงเต่า - ต้าเหลียน - ฉะเจียงไถ่



ประติมากรรมวาฬผู้โดดเดี่ยว



เมืองน้ำวนิสตะวันออก



โรงงานเบียร์ซิงเต่า

🚢 พักบนเรือ 1 คืน

🧳 น้ำหนักกระเป๋า 23 Kg.

📞 พักโรงแรมหรู 4 ดาว

🍴 อาหาร 11 มื้อ



ถ่ายรูปกับสะพานกลางทะเล เที่ยวเมืองจีนริมทะเลสุดสโลว์ไลฟ์



LINE @etravelway
@etravelway.fire
@etravelway.sky

Emergency call only : 0853642449
tour.bkk@etravelway.com
www.youtube.com/etravelway

www.etravelway.com
VS190626
Page 1 of 16





Miracle of Dalian & Qingdao

ต้าเหลียน • หยานโก • ซิงเต่า

BEST CHINA
รหัส : BT-DLC01_CZ
6 วัน | 5 คืน

	FLIGHT : CZ8076 BKK 12:20 → SZX 16:10	FLIGHT : CZ363 SZX 15:55 → BKK 17:55	
	FLIGHT : CZ6328 SZX 20:00 → DLC 23:35	FLIGHT : CZ8716 TAO 08:10 → SZX 11:25	

เที่ยวเมืองชายทะเลไต้หวัน
สิงเต่า-ต้าเหลียน-เฉิงจินโก

โปรแกรมเดินทาง

- 1 • สนามบินสุวรรณภูมิ • สนามบินเซินเจิ้นเป่าอัน • สนามบินต้าเหลียนโจวซุยจิว • เมืองต้าเหลียน
- 2 • อ่าวหลิงเจี้ยว • Fisherman's Wharf • เมืองน้ำเวนิสตะวันออก • สะพานอ่าวซิงไห่ • จัตุรัสน้ำพุคนตรีตงกวน
- 3 • ถนนกังตงสายที่ 5 • รถรางสาย 201 • ถนนรัสเซีย • ถนนคนเดินตงกวน • จัตุรัสซิงไห่
- 4 • เมืองหยานโก • ชายหาดวาฟโดคเตี้ยว • ถนนคนเดินเฉาหยาง • เมืองซิงเต่า • สวนชายทะเลสี่อ่าว • สะพานจันเฉียว • ถนนจงซาน • โบสถ์เซนต์ไมเคิล • กระจกซิลเวอร์พีซ • จุดชมวิวยุทธศาสตร์หมายเลข 3
- 5 • หมู่บ้านประมงซาโจ้ว • โรงงานเบียร์ซิงเต่า • จัตุรัส 54 • ตลาดกลางคืนโกตง
- 6 • สนามบินซิงเต่าเฉียวตง • สนามบินเซินเจิ้นเป่าอัน • สนามบินสุวรรณภูมิ

อาหาร : 11 มื้อ	โรงแรม : 4 คืน		
เช้า	กลางวัน	เย็น	
✓	✓	✓	HOLIDAY INN EXPRESS HOTEL หรือเทียบเท่า 4 คืน
✓	✓	✓	HOLIDAY INN EXPRESS HOTEL หรือเทียบเท่า 4 คืน
✓	✓	✓	พักบนเรือ 1 คืน (พักห้องละ 2 ท่าน)
✓	✓	✓	HOLIDAY INN EXPRESS HOTEL หรือเทียบเท่า 4 คืน
✓	✓	✓	HOLIDAY INN EXPRESS HOTEL หรือเทียบเท่า 4 คืน
✓	✓	✓	



ประติมากรรมวาฬูโดคเตี้ยว



เมืองน้ำเวนิสตะวันออก



โรงงานเบียร์ซิงเต่า



รายการทัวร์อาจมีการปรับเปลี่ยนตามความเหมาะสม โดยสถานการณหน้างานเป็นหลัก แต่จะเที่ยวครบทุกรายการ





การเดินทางโดย เรือข้ามฟาก

เวียดนาม - ท่าเหลียน

BESTINTERNATIONAL

🕒 ใช้เวลาเดินทางประมาณ 6-8 ชั่วโมง
เรือโดยสารแบบพักค้างคืน
(ไม่มีเรือสำราญ)



01 การเตรียมตัวก่อนออกเดินทาง (เวียดนาม)



- standby ล่วงหน้าก่อนเวลาเดินทาง 2 ชั่วโมง ก่อนการเดินทางโดยจะมีเจ้าหน้าที่อำนวยความสะดวกและแนะนำขั้นตอนการขึ้นเรือ

02 สิ่งอำนวยความสะดวกบนเรือ



- ห้องพักมาตรฐานเป็นเตียง 2 ชั้น จำนวน 2 เตียง มีสิ่งอำนวยความสะดวกครบครัน มีพื้นที่ส่วนกลางสามารถเลือกซื้อของใช้ส่วนตัวได้ตามต้องการ

03 หลังจากเดินทางถึง (ท่าเหลียน)



- หลังเจ้าหน้าที่ morning call ให้ทุกท่านตรวจสอบสัมภาระอย่างละเอียดอีกครั้งก่อนลงจากเรือ เพราะต้องเริ่มที่ตัวทันที

กระเป๋าสัมภาระ



- กระเป๋าทุกท่านต้องดูแลสัมภาระทุกชิ้นของท่านเอง แนะนำใช้กระเป๋าไซส์ไม่ใหญ่มาก ให้สะดวกต่อการเคลื่อนย้าย

การเตรียมตัวตอนขึ้นเรือ



- เนื่องจากพักบนเรืออาจทำให้ท่านนอนไม่หลับในบางช่วงแนะนำให้พกหมอนให้เพียงพอ และเตรียมอุปกรณ์เสริมเพื่อความความสะดวกสบาย (เช่น ที่อุดหู, ยาแก้เมาเรือ, ยาประจำตัว)

🚫 ของต้องห้ามขึ้นเรือ



วัตถุอันตรายและสารไวไฟ:
วัตถุอันตรายและสารไวไฟ: วัตถุระเบิด, ดินปืน, พลุ, ดอกไม้ไฟ, ก๊าซกระป๋อง, น้ำมันเชื้อเพลิง, แอลกอฮอล์เข้มข้น, สีสเปรย์, และสารเคมีที่ติดร้อนต่างๆ



อาวุธ:
ปืนทุกชนิด (รวมถึงปืนปลอม, ปืนอัดลม), มีดพก, มีดพับ, ดาบ, หรือสิ่งของที่มีลักษณะคล้ายอาวุธ



อาหารบางชนิด (อาจถูกจำกัด):
บางครั้งเจ้าหน้าที่อาจไม่อนุญาตให้นำอาหารสดหรืออาหารบางประเภทขึ้นเรือ โดยแนะนำให้ซื้ออาหารบนเรือแทน



ของมีคมอื่นๆ:
กรรไกรขนาดใหญ่ หรือสิ่งของที่อาจใช้เป็นอาวุธ

หมายเหตุ : เวลาอาจมีปรับเปลี่ยนในบางวัน
ของสวนสิทธิ์ในการเปลี่ยนแปลงเวลาเรือโดยมีแจ้งล่วงหน้า

*ภาพเพื่อโฆษณาเท่านั้น





อัตราค่าบริการและเงื่อนไขรายการท่องเที่ยว

ต้าเหลียน เหียนไถ ซิงเต่า 6 วัน 5 คืน (CZ)

วันเดินทาง	ผู้ใหญ่	จอยแลนด์	แพ็คเกจ
01 – 06 กันยายน 2569	27,999	22,999	5,000
06 – 11 กันยายน 2569	28,999	23,999	5,000
14 – 19 กันยายน 2569	28,999	23,999	5,000

โปรดอ่านอย่างละเอียด:

- เนื่องจากห้องพักของโรงแรมในประเทศจีนนั้น มีห้องพักประเภท DOUBLE BED (DBL) ค่อนข้างจำกัด หากลูกค้ามีความประสงค์จะพักห้องประเภทนี้ กรุณาแจ้งเจ้าหน้าที่ล่วงหน้าก่อนทำการจองเท่านั้น
- บริษัทฯ จะยึดประเภทห้องพักตามใบจองจากบริษัทเอเจนซี่ที่ท่านทำการจองทัวร์มาเท่านั้น หากมีการปรับเปลี่ยนห้องพักในระยะเวลาใกล้วันเดินทาง บริษัทฯ ขอสงวนสิทธิ์เปลี่ยนแปลงประเภทห้องพัก หรือเรียกเก็บค่าใช้จ่ายเพิ่มเติม
- จองทัวร์พร้อมชำระเงินมัดจำ 10,000 บาท / ลูกทัวร์ 1 ท่าน ก่อนการเดินทางอย่างน้อย 21 วัน มิเช่นนั้นจะถูกยกเลิกการจองโดยอัตโนมัติ (ช่วงวันหยุดยาวหรือวันหยุดนักขัตฤกษ์ ควรชำระก่อนเดินทางไม่น้อยกว่า 30 วัน)**
- โปรแกรมทัวร์ที่มีการ **ลงร้านรัฐบาล** หากไม่ประสงค์ที่จะเข้าร้านรัฐบาลจะมีค่าใช้จ่ายเพิ่ม ตามเงื่อนไขท้ายรายการระบุ
- โรงแรมที่ระบุในรายการทัวร์เป็นเพียงโรงแรมที่นำเสนอเบื้องต้นเท่านั้น ซึ่งอาจจะมีการเปลี่ยนแปลง แต่โรงแรมที่เข้าพักจะเป็นระดับเดียวกันเท่านั้น ตามมาตรฐานโรงแรมประเทศจีน
- โปรแกรมที่มีการเดินทางด้วยรถไฟความเร็วสูง อาจจะมีการสลับปรับเปลี่ยนสถานีต้นทางหรือปลายทาง หากตัวรถไฟรอบที่ระบุในโปรแกรมการเดินทางเต็มหรือไม่สามารถทำการจองได้ กรณีเปลี่ยนแปลงคนเดินทางจะต้องทำการออกตั๋วรถไฟความเร็วสูงใหม่เท่านั้น ไม่สามารถเปลี่ยนแปลงชื่อผู้เดินทางได้ทุกกรณี
- เนื่องจากบางเส้นทางเป็นที่ราบสูงต้องผ่านพื้นที่ภูเขาสูงเหนือระดับน้ำทะเลโดยประมาณ 4,000 กว่าเมตร บางช่วงสภาพอากาศจะเบาบาง อาจจะทำให้เกิดอาการแพ้ที่ราบสูงได้
- หากเป็นเที่ยวบินแบบเหมาลำ (Charter Flight) กรณียกเลิกการเดินทางไม่สามารถคืนค่าตัวเครื่องบินได้ทุกกรณี
- โปรแกรมทัวร์ไม่รวมค่าวีซ่า บริษัทฯ ขอสงวนสิทธิ์ไม่หักคืนค่าวีซ่าทุกกรณี เนื่องจากทางรัฐบาลไทย-จีนประกาศยกเลิกวีซ่า (ตั้งแต่ 1 มี.ค. 67 เป็นต้นไป) หากมีการเปลี่ยนแปลงจะยึดตามเงื่อนไขท้ายรายการระบุ
- ข้อความสำคัญ!** พาสปอร์ตต้องมีอายุการใช้งาน **ไม่ต่ำกว่า 6 เดือน** นับจากวันที่เดินทางกลับเข้าประเทศไทย และมีหน้าว่างสำหรับลงตราประทับวีซ่า และประทับตราเข้า-ออกประเทศ **อย่างน้อย 2 หน้าเต็ม**





โปรแกรมการเดินทาง 6 วัน 5 คืน : โดยสายการบินโซนาเซาเทิร์นแอร์ไลน์  **中国南方航空 CHINA SOUTHERN**

BKK → **SZX**

เที่ยวบิน	ออก	ถึง
CZ8076	12.20	16.10

SZX → **BKK**

เที่ยวบิน	ออก	ถึง
CZ363	15.55	17.55

SZX → **DLC**

เที่ยวบิน	ออก	ถึง
CZ6328	20.00	23.35

TAO → **SZX**

เที่ยวบิน	ออก	ถึง
CZ8716	08.10	11.25

วันแรก สนามบินสุวรรณภูมิ • สนามบินเซินเจิ้นเป่าอัน • สนามบินต้าเหลียนโจวซุยจี้ • เมืองต้าเหลียน
📞 (-/-/-)

10.30 น. พร้อมกันที่ **สนามบินสุวรรณภูมิ อาคารผู้โดยสารขาออก ชั้น 4** นำคณะเชคอิน ณ เคาน์เตอร์ **สายการบินโซนาเซาเทิร์นแอร์ไลน์ (CZ)** โดยมีเจ้าหน้าที่จากบริษัทฯ คอยอำนวยความสะดวก



หมายเหตุ
เนื่องจากตัวเครื่องบินของคณะเป็นตั๋วกรุ๊ประบบ **Random** ไม่สามารถล็อกที่นั่งได้ ที่นั่งอาจจะไม่ได้นั่งติดกัน และไม่สามารถเลือกช่วงที่นั่งบนเครื่องบินได้ในคณะ ซึ่งเป็นไปตามเงื่อนไขสายการบิน

12.20 น. ออกเดินทางสู่ **เมืองเซินเจิ้น ประเทศจีน** โดยเที่ยวบิน **CZ8076** (บริการอาหารบนเครื่อง)
16.10 น. เดินทางถึง **สนามบินเซินเจิ้นเป่าอัน (ต่อเครื่อง)**
*** หมายเหตุ: อาหารบนเครื่อง (เฉพาะสายการบินประเทศจีน) อาจจะมีการปรับเปลี่ยนจากอาหารอุ่นร้อนเป็นอาหารว่าง หรือ ยกเลิกโดยไม่แจ้งล่วงหน้า ทั้งนี้ขึ้นอยู่กับสายการบินเป็นผู้กำหนด ***
20.00 น. ออกเดินทางสู่ **เมืองต้าเหลียน ประเทศจีน** โดยเที่ยวบิน **CZ6328** (บริการอาหารบนเครื่อง)





23.35 น. เดินทางถึง **สนามบินต้าเหลียนโจวซูยจือ** หลังผ่านขั้นตอนการตรวจคนเข้าเมือง และตรวจรับสัมภาระเรียบร้อยแล้ว ยินดีต้อนรับทุกท่านสู่ **สาธารณรัฐประชาชนจีน** (เวลาที่ท้องถิ่นที่จีน เร็วกว่าประเทศไทย 1 ชั่วโมง กรุณาปรับเวลาของท่านเพื่อความสะดวกในการนัดหมาย)

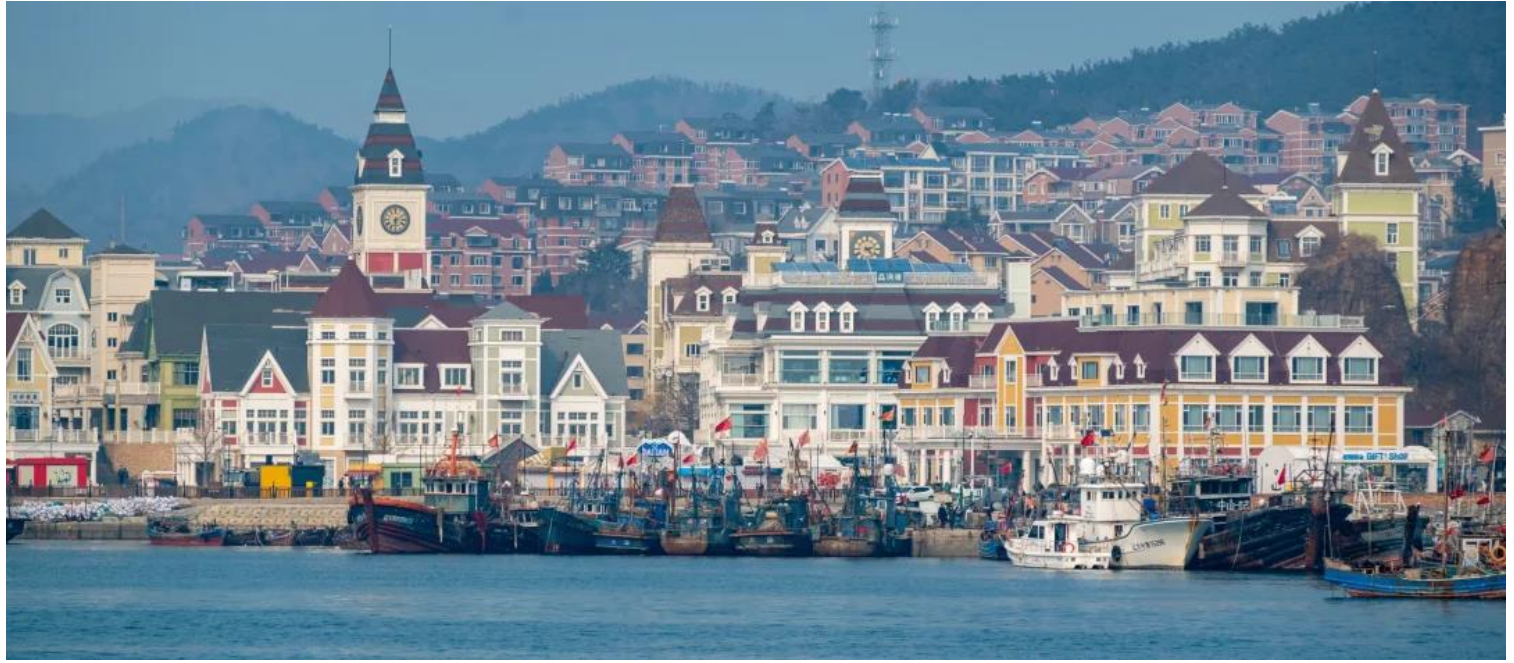
จากนั้น **พักที่ HOLIDAY INN EXPRESS HOTEL หรือระดับเทียบเท่า**

วันที่สอง **อ่าวหลิงเจียว • Fisherman's Wharf • เมืองน้ำเวนิสตะวันออก • สะพานอ่าวซิงไห่ • จัตุรสน้ำพุดนตรีตงกวน**

🕒 (เช้า/กลางวัน/เย็น)

เช้า 🕒 **บริการอาหารเช้า ณ ภัตตาคาร**

จากนั้น นำท่านไปยัง **อ่าวหลิงเจียว** อ่าวขนาดเล็กที่มีวิวอันสวยงาม เมื่อถ่ายรูปย้อนกลับไปยังฝั่ง **Fisherman's Wharf** ก็จะได้มุมที่สวยงามที่สุด อากาศไต้ลยุโรปสะท้อนกับผืนน้ำให้ฟิลเหมือนอยู่แถบเมดิเตอร์เรเนียน



กลางวัน 🕒 **บริการอาหารกลางวัน ณ ภัตตาคาร**

จากนั้น นำท่านไปยัง **เมืองน้ำเวนิสตะวันออก** เป็นการจำลองสถาปัตยกรรมและผังเมืองเวนิสของอิตาลี มีลำคลองยาวกว่า 4 กิโลเมตร และถูกรายล้อมด้วย ตึกสไตล์ยุโรป คลอง และสะพานคล้ายที่เวนิส ซึ่งช่วงเย็นจะเริ่มเปิดไฟประดับสุดโรแมนติก ถ่ายรูปสวยๆ กับวิว **สะพานอ่าวซิงไห่** สะพานข้ามทะเลที่ทอดตัวเหนืออ่าวซิงไห่ หนึ่งในจุดชมพระอาทิตย์ตกที่สวยงามที่สุดในเมืองต้าเหลียน ในช่วงฤดูหนาวจะมีฝูงนกนางนวลอพยพจำนวนมาก และเดินทางต่อไปยัง **จัตุรสน้ำพุดนตรีตงกวน** ชมการแสดงน้ำพุเริงระบำ แสง สี เสียง





รายล้อมด้วยวิวทะเลและตึกระฟ้า เป็นจุดยอดนิยมสำหรับการเดินเล่นรับลม ชมวิวพระอาทิตย์ตกดิน และสัมผัสบรรยากาศโรแมนติก (หากงดการแสดงน้ำพุ ทางบริษัทฯ ขอสงวนสิทธิ์ไม่มีโปรแกรมทดแทน)



ค่า ๑๐ บริการอาหารเช้า ณ ภัตตาคาร
จากนั้น พักที่ HOLIDAY INN EXPRESS HOTEL หรือระดับเทียบเท่า

วันที่สาม ถนนกังตงสายที่ 5 • รถรางสาย 201 • ถนนรัสเซีย • ถนนคนเดินตงกวน • จัตุรัสซิงไห่
๑๐ (เช้า/กลางวัน/เย็น)

เช้า ๑๐ บริการอาหารเช้า ณ ห้องอาหารโรงแรม

จากนั้น นำท่านถ่ายภาพที่จุดถ่ายภาพสุดไวรัล ถนนกังตงสายที่ 5 โดดเด่นด้วยทัศนียภาพของถนนที่ทอดยาวลาดเอียงตรงลงสู่ทะเล โดยมีเรือสำราญ เรือสินค้า หรือเรือเฟอร์รี่ขนาดใหญ่แล่นผ่าน ตรงกับแนวถนนพอดี จากนั้นสัมผัสเสน่ห์เมืองท่าต้าเหลียน ด้วยการนั่ง **รถรางสาย 201 (201 Centennial Tram)** สุดคลาสสิก รถรางสายนี้จะพาย้อนเวลาสัมผัสตึกสไตล์ยุโรป โดยมีทั้งตู้รถรางไม้สุดคลาสสิกและรถรางรุ่นดั้งเดิมที่ได้รับการบูรณะอย่างสวยงาม (รวมค่ารถราง 1 ขา)





กลางวัน ๑๑ บริการอาหารกลางวัน ณ ภัตตาคาร

จากนั้น นำท่านเดินทางไปยัง **ถนนรัสเซีย** ย่านท่องเที่ยวสำคัญในเมืองต้าเหลียน ซึ่งเป็นถนนคนเดินยาวประมาณ 500 เมตร สองข้างทางเรียงรายด้วยอาคารเก่าแก่กว่า 30 หลังที่โดดเด่นด้วยสถาปัตยกรรมรัสเซียอายุกว่า 100 ปี และชมความสวยงามของย่านประวัติศาสตร์และวัฒนธรรม **ถนนคนเดินตงกวน** เต็มไปด้วยมุมถ่ายรูปสุดชิค ร้านกาแฟตกแต่งสวยงาม และมีตรารังคลาสสิกวิ่งผ่านที่ถือเป็นจุดเช็คอินยอดนิยม ปิดท้ายด้วย **จัตุรัสซิงไห่** จัตุรัสกลางเมืองที่ใหญ่ที่สุดในเอเชีย

ค่ำ ๑๑ บริการอาหารเย็น ณ ภัตตาคาร

ออกเดินทางสู่ **เมืองเหยียนไถ** โดยเรือข้ามฟากทะเลโปโฮ (ใช้เวลาเดินทางประมาณ 6-7 ชั่วโมง)
**** รอบเรืออาจจะมีการปรับเปลี่ยน โดยไม่ต้องแจ้งให้ทราบล่วงหน้า ****

จากนั้น พักบนเรือ 1 คืน (พักห้องละ 2 ท่าน)

**** เนื่องจากห้องพักบนเรือเป็นเตียง 2 ชั้น จำนวน 2 เตียง กรณีมาเป็นครอบครัว พักได้ห้องละ 2-4 ท่าน กรณีมาเพียง 2 ท่าน จะพักแค่ 2 ท่านต่อห้องเท่านั้น ****





วันที่สี่ เมืองหยานไถ • ชายหาดวาฬโดคเต็ย • ถนนคนเดินเฉาหยาง • เมืองซิงเต่า • สวนชายทะเลเสี่ยวมายเต่า • สะพานจ้านเฉียว • ถนนจงซาน • โบสถ์เซนต์ไมเคิล • ตรอกซิลเวอร์ฟิช • จุดชมวิวยายหา
หมายเลข 3

☉ (เช้า/กลางวัน/-)

เช้า ☉ **บริการอาหารเช้า ณ ห้องอาหารโรงแรม**

จากนั้น ถ่ายรูปแลนด์มาร์กที่ **หาดวาฬโดคเต็ย (The Lonely Whale)** เป็นประติมากรรมวาฬขนาดใหญ่ ตั้งอยู่ริมหาดทรายสีทอง เป็นจุดถ่ายรูปยอดฮิตที่นักท่องเที่ยวต้องมาเช็กอิน โดยเฉพาะการถ่ายรูปกับหัววาฬ หางวาฬ และตัววาฬ โดยมีฉากหลังเป็นทะเลไปให้ที่สวยงาม ทั้งยังเป็นมุมพักผ่อนรับลมทะเลที่เงียบสงบอีกด้วย และนำท่านเดินทางไปยัง



ถนนเฉาหยาง ถนนสายประวัติศาสตร์สุดคลาสสิก สัมผัสความโรแมนติกของคาเฟ่สไตล์บูติก บาร์ไวน์ แกลเลอรี ร้านศิลปะ และร้านขายของว่างท้องถิ่นที่น่าสนใจ เหมาะกับการเดินเล่นถ่ายรูปและสัมผัสวิถีชีวิตของหยานไถ ออกเดินทางสู่ **เมืองซิงเต่า** (ใช้เวลาเดินทางประมาณ 2-3 ชั่วโมง)

กลางวัน ☉ **บริการอาหารกลางวัน ณ ภัตตาคาร**

จากนั้น ชมซันบรยากาศดีๆ **สวนชายทะเลเสี่ยวมายเต่า** ตั้งอยู่บริเวณชายฝั่งทะเลในเมืองซิงเต่า หากเดินลัดเลาะไปตามทางเดินไม้ริมทะเลจะเจอกับเนินหญ้าโล่งๆ มองเห็นวิวขอบฟ้าตัดกับทะเลแบบพาโนรามา เดินทางไปยังสัญลักษณ์ของเมืองเก่า **สะพานจ้านเฉียว** ท่าเรือที่โดดเด่นด้วยบรรยากาศริมทะเลสุดคลาสสิก มีสะพานไม้ทอดยาวออกสู่ทะเล ปลายสุดสะพานจะมีศาลาแก๊งจินโบราณ 2 ชั้น “ศาลาหุยหลาน” ด้านบนสามารถขึ้นไปชมวิวิทิวทัศน์ของท้องทะเล ผืนฟ้าโปร่ง และเรือประมง ซึ่งเป็นเอกลักษณ์ของเมืองซิงเต่าได้อย่างชัดเจน ในช่วงพระอาทิตย์ใกล้จะตกดินก็จะได้ภาพบรรยากาศอีกแบบหนึ่ง หากมาเที่ยวช่วงเดือนพฤศจิกายนถึงเดือนกุมภาพันธ์จะ





ได้เห็นฝูงนกนางนวลอพยพมาจากแถบจีนทางตอนเหนือหรือไซบีเรีย ซึ่งเป็นจุดชมวิวและถ่ายภาพยอดนิยม ชมอาคารเก่าแก่ที่ **ถนนจงซาน** ย่านประวัติศาสตร์และศูนย์กลางการค้าเก่าแก่ที่สองข้างทางจะเรียงรายไปด้วยอาคารคลาสสิกอบอวลไปด้วยกลิ่นอายแบบยุโรป และชมความสวยงามของ **โบสถ์เซนต์ไมเคิล** เป็นโบสถ์คาทอลิกที่ใหญ่ที่สุดในภูมิภาค ผสมผสานสถาปัตยกรรมแบบโกธิคผสมโรมานเนสก์ โดยได้รับอิทธิพลจากสถาปัตยกรรมเยอรมัน เดินเล่นบนถนนสุดชิค **ตรอกซิลเวอร์ฟิช** แทบทุกตรอกซอกซอยของถนนเส้นนี้มีมุมเจ๋งๆ ให้ถ่ายรูปมากมาย และเดินทางไปจุดชมวิวแสงสี **ชายหาดหมายเลข 3** ตีมด้ากับเสน่ห์ของชายหาดที่เงียบสงบ เดินถ่ายรูปวิวทะเลในยามค่ำคืน ชมทิวทัศน์มุมกว้างอันยอดเยี่ยมของอ่าวปูซาน และการแสดงแสงสีของตึกสูงในเมืองชิงเต่า ซึ่งมีอาคารสูงระฟ้ากว่า 100 หลังเรียงรายตามแนวชายฝั่งที่ประดับประดาด้วยสีแสนสดใส



เย็น
จากนั้น **อิสระอาหารเย็นตามอัธยาศัย เพื่อความสะดวกในการท่องเที่ยว**
พักที่ **HOLIDAY INN EXPRESS HOTEL หรือระดับเทียบเท่า**

วันที่ทำ **หมู่บ้านประมงซาจือโอ้ว • โรงงานเบียร์ชิงเต่า • จัตุรัส 54 • ตลาดกลางคืนไถตง**
☺ (เช้า/กลางวัน/-)

เช้า ☺ **บริการอาหารเช้า ณ ห้องอาหารโรงแรม**



LINE @etravelway
@etravelway.fire
@etravelway.sky

Emergency call only : 0853642449
tour.bkk@etravelway.com
www.youtube.com/etravelway

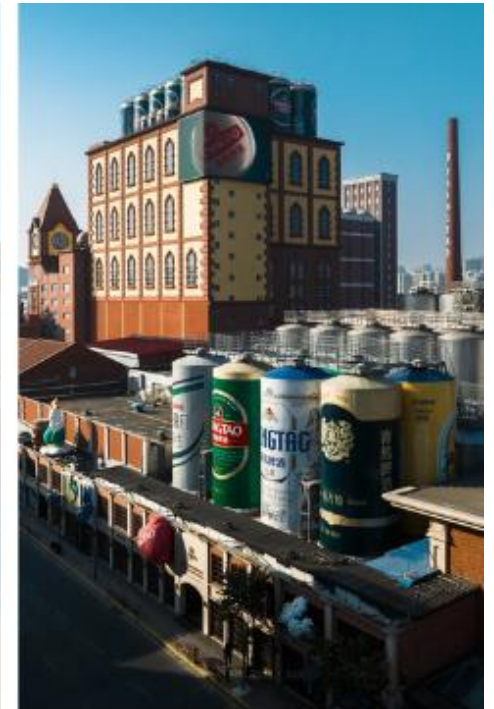
www.etravelway.com
VS190626
Page 10 of 16





จากนั้น

ถ่ายรูปวิวสวยๆ ที่ **หมู่บ้านชาวประมงซาโจโฮว** เป็นหมู่บ้านชาวประมงที่มีชื่อเสียงและมีเอกลักษณ์ บ้านเรือนสีสดใสตั้งเรียงรายไปตามเนินเขาตัดกับน้ำทะเลสีฟ้า ทำให้เป็นจุดถ่ายภาพยอดนิยม เพราะมีทัศนียภาพที่คล้ายคลึงกับเมืองชายฝั่งยุโรปทางตอนใต้



นำท่านไปยัง **โรงงานเบียร์ชิงเต่า** สถานที่ที่ดีที่สุดในการเรียนรู้อดีตและปัจจุบันของเบียร์ชิงเต่า ซึ่งเป็นสัญลักษณ์ของเมืองชิงเต่า ภายในพิพิธภัณฑ์ประกอบด้วยจุดท่องเที่ยว 3 แห่งที่สามารถเรียนรู้





ประวัติศาสตร์และกระบวนการผลิตเบียร์ชิงเต่า นอกจากนี้ ยังเป็นเหมือนสวรรค์ของเหล่าคอเบียร์ที่ได้จะลิ้มลองเบียร์ชิงเต่าถึงถิ่นต้นกำเนิด (ฟรี! ชิมเบียร์สดท่านละ 1 แก้ว)

กลางวัน **🍷 บริการอาหารกลางวัน ณ ภัตตาคาร**

จากนั้น นำท่านชมแลนด์มาร์กสำคัญริมอ่าวที่เมืองชิงเต่า **จัตุรัส 54 (May Fourth Square)** มาจากเหตุการณ์ประท้วงของนักศึกษาในปี 1919 เพื่อเรียกร้องสิทธิชาติ เป็นพื้นที่สาธารณะขนาดใหญ่ที่นักท่องเที่ยวต้องมาเยือน มีประติมากรรม "ลมเดือนพฤษภาคม" (May Wind) และโชว์ไฟยามค่ำคืน ซึ่งเป็นสัญลักษณ์แห่งเมืองและจุดชมวิวทะเลที่สวยงาม เอาใจคนรักอาหารทะเลที่ **ตลาดกลางคืนไถตง** หนึ่งใน 3 ถนนคนเดินที่พลาดไม่ได้ของชิงเต่า สัมผัสความมีชีวิตชีวาของผู้คนท้องถิ่น มีของว่างและอาหารให้เลือกชิมมากมาย

เย็น **อิสระอาหารเย็นตามอัธยาศัย เพื่อความสะดวกในการท่องเที่ยว**
จากนั้น **พักที่ HOLIDAY INN EXPRESS HOTEL หรือระดับเทียบเท่า**

วันที่หก **สนามบินชิงเต่าเจียวตง • สนามบินเซินเจิ้นเป่าอัน • สนามบินสุวรรณภูมิ**

🍷 (เช้า/-/-)

เช้า **🍷 บริการอาหารเช้า ณ ห้องอาหารโรงแรม หรือแบบ BOX SET**

ได้เวลาสมควรนำท่านเดินทางสู่สนามบิน

- 08.10 น.** ออกเดินทางสู่ **เมืองเซินเจิ้น ประเทศจีน** โดยเที่ยวบิน **CZ8716 (บริการอาหารบนเครื่อง)**
- 11.25 น.** เดินทางถึง **สนามบินเซินเจิ้นเป่าอัน (ต่อเครื่อง)**
***หมายเหตุ: อาหารบนเครื่อง (เฉพาะสายการบินประเทศจีน) อาจจะมีการปรับเปลี่ยนจากอาหารอุ่นร้อนเป็นอาหารว่าง หรือยกเลิกโดยไม่แจ้งล่วงหน้า ทั้งนี้ขึ้นอยู่กับสายการบินเป็นผู้กำหนด ***
- 15.55 น.** ออกเดินทางสู่ **กรุงเทพฯ ประเทศไทย** โดยเที่ยวบินที่ **CZ363 (บริการอาหารบนเครื่อง)**
- 17.55 น.** เดินทางถึง **สนามบินสุวรรณภูมิ** โดยสวัสดิภาพ พร้อมความประทับใจไม่รู้ลืม

ค่าทิปคนขับรถ และมัคคุเทศก์ท้องถิ่น
ท่านละ 1,500 บาท/ทริป/ลูกทัวร์ 1 ท่าน
**** ทิปหัวหน้าทัวร์ตามความพึงใจในบริการของท่าน ****

ราคา INFANT (อายุไม่ถึง 2 ปี บริบูรณ์ ณ วันเดินทางกลับ) ท่านละ 10,000 บาท
อัตรานี้รวมรายการทัวร์ และตั๋วเครื่องบินแล้ว





เงื่อนไขการสำรองที่นั่งและการยกเลิกทัวร์

การจองทัวร์

- กรุณาจองทัวร์ล่วงหน้า ก่อนการเดินทาง พร้อมชำระมัดจำ **10,000** บาท ส่วนที่เหลือชำระทันทีก่อนการเดินทางไม่น้อยกว่า 21 วัน มิฉะนั้นถือว่าท่านยกเลิกการเดินทางโดยอัตโนมัติ (ช่วงเทศกาลกรุณาชำระก่อนเดินทาง 30 วัน)

กรณียกเลิก : จอยกรุ๊ป

- ยกเลิกก่อนการเดินทาง 45 วันขึ้นไป บริษัทฯ จะคืนเงินมัดจำให้ทั้งหมด โดยหักค่าใช้จ่ายที่เกิดขึ้นจริง ยกเว้นในกรณีวันหยุดเทศกาล, วันหยุดนักขัตฤกษ์ ยกเลิกก่อนการเดินทาง 60 วัน จะคืนเงินมัดจำให้ทั้งหมด โดยหักค่าใช้จ่ายที่เกิดขึ้นจริง (ค่าใช้จ่ายที่เกิดขึ้นจริง อาทิเช่น ค่าตั๋วเครื่องบิน ค่าโรงแรม ฯลฯ)
- ยกเลิกการเดินทาง 45 วัน ก่อนการเดินทาง หักค่าทัวร์ 50% จากราคาขาย และหักค่าใช้จ่ายที่เกิดขึ้นจริงทั้งหมดไม่ว่ากรณีใด ๆ ทั้งสิ้น (ค่าใช้จ่ายที่เกิดขึ้นจริง อาทิเช่น ค่าตั๋วเครื่องบิน ค่าโรงแรม ฯลฯ)
- ยกเลิกการเดินทาง 30 วัน ก่อนการเดินทาง บริษัทฯ ขอสงวนสิทธิ์เก็บเงินค่าทัวร์ทั้งหมดไม่ว่ากรณีใด ๆ ทั้งสิ้น

กรณียกเลิก : ตัดกรุ๊ป

- ยกเลิกหรือเลื่อนการเดินทางต้องทำก่อนการเดินทาง 60 วัน บริษัทฯจะคืนเงินมัดจำให้ทั้งหมด ยกเว้นในกรณีวันหยุดเทศกาล, วันหยุดนักขัตฤกษ์ ทางบริษัทฯขอสงวนสิทธิ์ยึดเงินมัดจำโดยไม่มีเงื่อนไขใดๆทั้งสิ้น
- ยกเลิกการเดินทางภายใน 60 วัน ทางบริษัทฯขอสงวนสิทธิ์ยึดเงินมัดจำโดยไม่มีเงื่อนไขใดๆทั้งสิ้น
- ยกเลิกการเดินทางหลังชำระเต็มจำนวน ทางบริษัทฯขอสงวนสิทธิ์เก็บเงินค่าทัวร์ทั้งหมดโดยไม่มีเงื่อนไขใดๆทั้งสิ้น

กรณีเจ็บป่วย

- กรณีเจ็บป่วย จนไม่สามารถเดินทางได้ ซึ่งจะต้องมีใบรับรองแพทย์จากโรงพยาบาลรับรอง บริษัทฯจะทำการเลื่อนการเดินทางของท่านไปยังคณะต่อไป แต่ทั้งนี้ท่านจะต้องเสียค่าใช้จ่ายที่สามารถยกเลิกหรือเลื่อนการเดินทางได้ตามความเป็นจริง
- ในกรณีเจ็บป่วยกะทันหันก่อนล่วงหน้าเพียง 7 วันทำการ ทางบริษัทฯ ขอสงวนสิทธิ์ในการคืนเงินทุกกรณี



กรณีจองทัวร์วันหยุดเทศกาล, วันหยุดนักขัตฤกษ์, วันหยุดยาวต่อเนื่อง และได้มีการแจ้งยกเลิกทัวร์ ทางบริษัทฯขอสงวนสิทธิ์เก็บค่าทัวร์ทั้งหมด โดยไม่มีเงื่อนไขใดๆ ทั้งสิ้น





อัตราค่าบริการรวม

- ตัวเครื่องบินไป - กลับพร้อมคนละ (ไม่สามารถสะสมไมล์ได้)
- ภาษีน้ำมันและภาษีตัวทุกชนิด (สงวนสิทธิ์แก่เพิ่มหากสายการบินปรับขึ้นก่อนวันเดินทาง)
- ค่าระวางน้ำหนักกระเป๋า ตามที่สายการบินกำหนด
- ที่พักโรงแรมตามรายการ ที่พักละ 2-3 ท่าน (กรณีที่พักไม่มีห้องพักสำหรับ 3 ท่าน ลูกค้ายจะต้องเพิ่มเงินเป็นห้องพักห้องเดียว)
- มื้ออาหารตามรายการระบุ (สงวนสิทธิ์ในการสลับมือหรือเปลี่ยนแปลงเมนูอาหารตามสถานการณ์)
- ค่าน้ำดื่มบนรถวันละ 1 ขวด/ท่าน
- ค่าเข้าชมสถานที่ท่องเที่ยวตามรายการระบุ
- ค่ารถโค้ช รับ-ส่ง สถานที่ท่องเที่ยวตามรายการระบุ
- ประกันอุบัติเหตุวงเงิน 1,000,000 บาท (เป็นไปตามเงื่อนไขตามกรมธรรม์)

*เงื่อนไขประกันการเดินทาง ค่าประกันอุบัติเหตุและค่ารักษาพยาบาล คู่ครองเฉพาะกรณีที่ได้รับอุบัติเหตุของผู้เดินทาง ระหว่างการเดินทาง ไม่คุ้มครองถึงการสูญเสียทรัพย์สินส่วนตัวและไม่คุ้มครองโรคประจำตัวและปัญหาสุขภาพอื่นๆ

อัตราค่าบริการไม่รวม

- ภาษีมูลค่าเพิ่ม 7% และภาษีหัก ณ ที่จ่าย 3%
- ค่าทำหนังสือเดินทางไทย และค่าธรรมเนียมสำหรับผู้ถือพาสปอร์ตต่างชาติ
- ค่าน้ำหนักกระเป๋าเดินทางในกรณีที่เกิดเกินกว่าสายการบินกำหนด
- ค่าใช้จ่ายส่วนตัว อาทิ อาหารและเครื่องดื่มที่สั่งพิเศษ, โทรศัพท์-โทรสาร, อินเทอร์เน็ต, มินิบาร์, ซักรีดที่ไม่ได้ระบุไว้ในรายการ
- ค่าใช้จ่ายอันเกิดจากความล่าช้าของสายการบิน, อุบัติภัยทางธรรมชาติ, การประท้วง, การจลาจล, การนัดหยุดงาน, การถูกปฏิเสธไม่ให้ออกและเข้าเมืองจากเจ้าหน้าที่ตรวจคนเข้าเมืองและเจ้าหน้าที่กรมแรงงานทั้งที่เมืองไทยและต่างประเทศซึ่งอยู่นอกเหนือความควบคุมของบริษัทฯ
- ค่าทิปโถงท้องถิ่น, พนักงานขับรถ รวมทั้งทิป 1,500 บาท/ทริป/ลูกทัวร์ 1 ท่าน
- ค่าใช้จ่ายที่เกี่ยวข้องกับโรค COVID-19 ทุกกรณี
- ค่าวีซ่าท่องเที่ยวเข้าประเทศจีน กรณีทางรัฐบาลจีนประกาศยกเลิกฟรีวีซ่า หรือเดินทางเข้าประเทศจีนเกิน 180 วัน/ปี ทั้งนี้ขึ้นอยู่กับประกาศของทางรัฐบาลจีนเป็นหลัก
- ค่าดำเนินการวีซ่าจีนสำหรับชาวต่างชาติที่ไม่ได้รับการยกเว้นวีซ่า ผู้เดินทางต้องเป็นผู้ดำเนินการยื่นวีซ่าด้วยตนเอง และชำระค่าธรรมเนียมวีซ่าจีนสำหรับชาวต่างชาติหรือต่างด้าว

****ทิปหัวหน้าทัวร์ ไม่บังคับ ขึ้นอยู่กับความพึงพอใจของท่าน****



กรณีที่ท่านต้องออกตัวภายใน เช่น (ตัวเครื่องบิน, ตัวรถทัวร์, ตัวรถไฟ) กรุณาสอบถามที่เจ้าหน้าที่ทุกครั้ง ก่อนทำการออกตัว เนื่องจากสายการบินอาจมีการเปลี่ยนแปลงไฟล์บิน หรือเวลาบินโดยไม่ได้แจ้งให้ทราบล่วงหน้า ทางบริษัทฯ จะไม่รับผิดชอบใด ๆ ในกรณี ถ้าท่านออกตัวภายในโดยไม่แจ้งให้ทราบและหากไฟล์บินมีการปรับเปลี่ยนเวลาบินเพราะถือว่าท่านยอมรับในเงื่อนไขดังกล่าว





เงื่อนไขอื่น ๆ



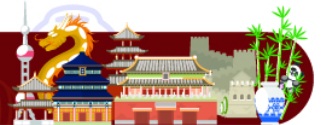
- บริษัทฯ ขอสงวนสิทธิ์ในการเก็บค่าใช้จ่ายทั้งหมด กรณีท่านยกเลิกการเดินทางและมีผลทำให้คณะเดินทางไม่ครบตามจำนวนที่บริษัทฯ กำหนดไว้ (15 ท่านขึ้นไป) เนื่องจากเกิดความเสียหายต่อทางบริษัทฯ และผู้เดินทางอื่นที่เดินทางในคณะเดียวกัน บริษัทฯต้องนำไปชำระค่าเสียหายต่าง ๆ ที่เกิดจากการยกเลิกของทาง
- กรณีที่ท่านต้องออกตัวภายใน เช่น (ตัวเครื่องบิน, ตัวรถทัวร์, ตัวรถไฟ) กรุณาสอบถามที่เจ้าหน้าที่ทุกครั้งก่อนทำการออกตัว เนื่องจากสายการบินอาจมีการปรับเปลี่ยนพลับบิน หรือเวลาบิน โดยไม่ได้แจ้งให้ทราบล่วงหน้า ทางบริษัทฯ จะไม่รับผิดชอบใดๆ ในกรณี ถ้าท่านออกตัวภายในโดยไม่แจ้งให้ทราบและหากไฟล์บินมีการปรับเปลี่ยนเวลาบินเพราะถือว่าท่านยอมรับในเงื่อนไขดังกล่าว
- กรณีผู้เดินทางที่ต้องการความช่วยเหลือเป็นพิเศษ เช่น การขอใช้วีซ่าที่สนามบิน กรุณาแจ้งบริษัทฯ อย่างน้อย 7 วัน ก่อนการเดินทาง หรือเริ่มตั้งแต่ท่านจองทัวร์ มิฉะนั้นทางบริษัทฯ ไม่สามารถจัดการได้ล่วงหน้า ทางบริษัทฯ ขอสงวนสิทธิ์ในการเรียกเก็บค่าใช้จ่ายตามจริงที่เกิดขึ้นกับผู้เดินทาง (ถ้ามี)
- กรณีท่านเป็นอิสลาม ไม่สามารถทานอาหารบางประเภทได้ โปรดระบุให้ชัดเจนก่อนทำการจอง กรณีแจ้งล่วงหน้าก่อนเดินทาง กะทันหัน อาจมีค่าใช้จ่ายเพิ่มเติม
- กรณีใช้หนังสือเดินทางราชการ (เล่มน้ำเงิน) เดินทางเพื่อการท่องเที่ยวเกี่ยวกับคณะทัวร์ หากท่านถูกปฏิเสธในการเข้า - ออกประเทศใดๆ ก็ตาม ทางบริษัทฯ ขอสงวนสิทธิ์ไม่คืนค่าทัวร์และรับผิดชอบใดๆ ทั้งสิ้น
- เมื่อท่านได้ชำระเงินมัดจำหรือทั้งหมด ทางบริษัทฯ จะถือว่าท่านรับทราบและยอมรับในเงื่อนไขต่างๆ ของบริษัทฯ ที่ได้รับไว้ในรายการทัวร์ทั้งหมด

โรงแรมที่พัก



เนื่องจากห้องพักของโรงแรมในประเทศจีนนั้น มีห้องพักประเภท DOUBLE BED (DBL) ค่อนข้างจำกัด หากลูกค้ามีความประสงค์จะพักห้องประเภทนี้ ควรแจ้งเจ้าหน้าที่ล่วงหน้าก่อนทำการจอง บริษัทฯ จะยึดประเภทห้องพักตามใบจองจากบริษัทเอเจนซี่ที่ท่านทำการจองทัวร์มาเท่านั้น หากมีการปรับเปลี่ยนห้องพักในระยะเวลาใกล้วันเดินทาง บริษัทฯ ขอสงวนสิทธิ์เปลี่ยนแปลงประเภทห้องพักโรงแรมที่ระบุในรายการทัวร์ เป็นเพียงโรงแรมที่นำเสนอเบื้องต้นเท่านั้น ซึ่งอาจจะมีการเปลี่ยนแปลง แต่โรงแรมที่เข้าพักจะเป็นโรงแรมระดับเดียวกันเท่านั้น (มาตรฐานประเทศจีน)

อาหาร



อาหารท้องถิ่นของประเทศจีน ชาวจีนนิยมรับประทานทั้งผัก และเนื้อสัตว์เป็นอาหารหลักๆ กัน ส่วนอาหารประเภทข้าวแป้งก็จะออกมาในรูปของซาลาเปา หรือหมั่นโถว (ซาลาเปาไม่มีไส้)

**** หากมีปัญหาเรื่องอาหาร อาทิ มุสลิมไม่ทานเนื้อหมู หรือไม่ทานเนื้อสัตว์ต่างๆ (โปรดระบุ) ทานอาหารเจ ทานอาหารมังสวิรัต หรือแพ้อาหารต่างๆ โปรดแจ้งอย่างละเอียด ****





รายละเอียดเพิ่มเติม

- บริษัทฯ มีสิทธิ์ในการเปลี่ยนแปลงโปรแกรมทัวร์ในกรณีที่เกิดเหตุสุดวิสัยจนไม่อาจแก้ไขได้
- เกี่ยวกับ, ราคาและรายการท่องเที่ยว สามารถเปลี่ยนแปลงได้ตามความเหมาะสมโดยคำนึงถึงผลประโยชน์ของผู้เดินทางเป็นสำคัญ
- หนังสือเดินทางต้องมีอายุการใช้งานเหลือไม่น้อยกว่า 6 เดือน และบริษัทฯ รับเฉพาะผู้มีจุดประสงค์เดินทางเพื่อท่องเที่ยวเท่านั้น (หนังสือเดินทางต้องมีอายุเหลือใช้งานไม่น้อยกว่า 6 เดือน บริษัทฯ ไม่รับผิดชอบหากอายุเหลือไม่ถึงและไม่สามารถเดินทางได้)
- ทางบริษัทฯ จะไม่รับผิดชอบใดๆทั้งสิ้น หากเกิดความล่าช้าของสายการบิน,สายการบินยกเลิกบิน , การประท้วง, การนัดหยุดงาน, การก่อกวนหรือกรณีท่านถูกปฏิเสธการเข้าหรือออกเมืองจากเจ้าหน้าที่ตรวจคนเข้าเมือง หรือ เจ้าหน้าที่กรมแรงงานทั้งจากไทย และต่างประเทศซึ่งอยู่นอกเหนือความรับผิดชอบของบริษัทฯหรือเหตุภัยพิบัติทางธรรมชาติ (ซึ่งลูกค้าจะต้องยอมรับในเงื่อนไขนี้ในกรณีที่เกิดเหตุสุดวิสัย ซึ่งอาจจะปรับเปลี่ยนโปรแกรมตามความเหมาะสม)
- ทางบริษัทฯ จะไม่รับผิดชอบใดๆทั้งสิ้น หากผู้เดินทางประสบเหตุสภาวะฉุกเฉินจากโรคประจำตัว ซึ่งไม่ได้เกิดจากอุบัติเหตุ ในรายการท่องเที่ยว (ซึ่งลูกค้าจะต้องยอมรับในเงื่อนไขนี้ในกรณีที่เกิดเหตุสุดวิสัย ซึ่งอยู่นอกเหนือความรับผิดชอบของบริษัทฯทัวร์)
- ทางบริษัทฯ จะไม่รับผิดชอบใดๆทั้งสิ้น หากท่านใช้บริการของทางบริษัทฯ ไม่ครบ อาทิ ไม่เที่ยวบางรายการ, ไม่ทานอาหารบางมื้อ, เพราะค่าใช้จ่ายทุกอย่างทางบริษัทฯ ได้ชำระค่าใช้จ่ายให้ตัวแทนต่างประเทศแบบเหมาจ่ายขาด ก่อนเดินทางเรียบร้อยแล้ว เป็นการชำระเหมาขาด
- ทางบริษัทฯ จะไม่รับผิดชอบใดๆทั้งสิ้น หากเกิดสิ่งของสูญหายจากการโจรกรรมและหรือเกิดอุบัติเหตุที่เกิดจากความประมาทของนักท่องเที่ยวเองหรือในกรณีที่กระเป๋าสานหายหรือขารูดจากสายการบิน
- กรณีที่การตรวจคนเข้าเมืองทั้งที่กรุงเทพฯและในต่างประเทศปฏิเสธมิให้เดินทางออกหรือเข้าประเทศที่ระบุไว้ในรายการเดินทาง บริษัทฯ ขอสงวนสิทธิ์ที่จะไม่คืนค่าบริการไม่ว่ากรณีใดๆทั้งสิ้น
- ตัวเครื่องบินเป็นตัวราคาพิเศษ กรณีที่ท่านไม่เดินทางพร้อมคณะไม่สามารถนำมาเลื่อนวันหรือคืนเงินและไม่สามารถเปลี่ยนชื่อได้ หากมีการปรับราคาบัตรโดยสารสูงขึ้น ตามอัตราค่าน้ำมันหรือค่าเงินแลกเปลี่ยน ทางบริษัทฯ ขอสงวนสิทธิ์ปรับราคาตัวดังกล่าว
- เมื่อท่านตกลงชำระเงินไม่ว่าทั้งหมดหรือบางส่วนผ่านตัวแทนของบริษัทฯหรือชำระโดยตรงกับทางบริษัทฯ ทางบริษัทฯ จะถือว่าท่านได้ยอมรับในเงื่อนไขข้อตกลงต่างๆที่ได้ระบุไว้ข้างต้นนี้แล้วทั้งหมด
- กรุ๊ปที่เดินทางช่วงวันหยุดหรือเทศกาลที่ต้องการมีมัดจำกับสายการบินหรือผ่านตัวแทนในประเทศหรือต่างประเทศ รวมถึงเที่ยวบินพิเศษ เช่น Charter Flight, Extra Flight จะไม่มีการคืนเงินมัดจำหรือค่าทัวร์ทั้งหมด
- ในกรณีของ PASSPORT นั้น จะต้องไม่มีการชำรุด เปียกน้ำ การขีดเขียนรูปต่างๆหรือแม้กระทั่งตราปั๊มลายการ์ตูน ที่ไม่ใช่อุปกรณ์ประทับตราอย่างเป็นทางการของตม. กรุณาตรวจสอบ PASSPORT ของท่านก่อนการเดินทางทุกครั้ง หาก ตม.ปฏิเสธการเข้า-ออกเมืองของท่าน ทางบริษัทฯ จะไม่รับผิดชอบใดๆทั้งสิ้น
- กรณีมี "คดีความ" ที่ไม่อนุญาตให้ท่านเดินทางออกนอกประเทศได้ โปรดทำการตรวจสอบก่อนการจองทัวร์ว่าท่านสามารถเดินทางออกนอกประเทศได้หรือไม่ ถ้าไม่สามารถเดินทางได้ ซึ่งเป็นสิ่งที่ยุ่เหนือการควบคุมของบริษัทฯ ทางบริษัทฯ จะไม่รับผิดชอบใดๆทั้งสิ้น
- กรณี "หญิงตั้งครรภ์" ท่านจะต้องมีใบรับรองแพทย์ ระบุชัดเจนว่าสามารถเดินทางออกนอกประเทศได้ รวมถึงรายละเอียดอายุครรภ์ที่ชัดเจน สิ่งนี้อยู่เหนือการควบคุมของบริษัทฯ ทางบริษัทฯ จะไม่รับผิดชอบใดๆทั้งสิ้น
- ภาพที่ใช้เพื่อการโฆษณาเท่านั้น



ก่อนตัดสินใจของทัวร์ควรรอ่านเงื่อนไขการเดินทางและรายการทัวร์อย่างละเอียดทุกหน้าอย่างถี่ถ้วนแล้วจึงมัดจำเพื่อประโยชน์ของท่านเอง

