



by VR Agency Travel & Trade Co. Ltd.
ใบอนุญาต/Travel License: 11/11450

SINCE 2003
eTravelWay.com

LINE @etravelway
Instagram etravelway

Facebook @etravelway
Phone 021166395

A24883

CHENGDU DISCOVERY

เที่ยวเจียงตุ ครบทุกแลนด์มาร์ก

พระใหญ่เล่อซาน - ตุเจียงเอี้ยน - ช้อปปิง IFS

HDM137
ทัวร์
ลง 2 ฐาน



พิเศษ!
เมนูปลาต้มผักกาดดอง
ต้นตำรับสไตล์เจียงตุ

ราคา
เพียง **13,888.-**
4 วัน 3 คืน

ล่องเรือชม "พระใหญ่เล่อซาน" - เมืองโบราณหวงหลงซี - แพนด้าเซลฟี -
ห้องสมุดดงซูเก้อ - Wangjianglou Park - ถนนชุนซีลู่ (แหล่งช้อปปิ้ง) - IFS
(แพนด้าป็นตึก) - วัดต้าเจื้อ

- ✈ **บินหรู Full service**
- ✓ **น้ำหนักกระเป๋า 23 กก.**
- ✓ พักโรงแรม 4 ดาว
- ✓ ฟรีประกันสุขภาพและประกันอุบัติเหตุ
- ✓ เที่ยวครบทุกไฮไลท์
- ✓ เลือกซื้อ Option พิพริกัณฑ์แพนด้า



10 ตำบล ดาร์ริ่งต๋อถัวถิงถาง

เดินทาง 4 - 7 กรกฎาคม 2569
25 - 28 กรกฎาคม 2569



LINE @etravelway
@etravelway.fire
@etravelway.sky

Emergency call only : 0853642449
tour.bkk@etravelway.com
www.youtube.com/etravelway

www.etravelway.com
VS220526
Page 1 of 17





กำหนดการเดินทาง กรกฎาคม 2569



成都航空
CHENGDU AIRLINES

EU2868 สุวรรณภูมิ-เจิ้งตู 21.40-01.40

EU2867 เจิ้งตู-สุวรรณภูมิ 18.25-20.40

น้ำหนักโหลดกระเป๋า 23 กิโลกรัม + ถ้อยขึ้นเครื่องบิน 7 กิโลกรัม

วันที่	โปรแกรมท่องเที่ยว	เช้า	เที่ยง	ค่ำ	โรงแรม
1	สนามบินสุวรรณภูมิ - สนามบินเจิ้งตู - โรงแรมที่พัก	-	-	→	Ruixi International Hotel ระดับ 4 ดาว หรือระดับเทียบเท่า
2	ล่องเรือชมพระใหญ่เสฉวน - เมืองโบราณซูจี - ถนนปั่นเปียนเจีย - ตูเจียงเยียน - โรงแรมที่พัก	✓	✓	✓	Dujiangyan Liwan Holiday Hotel ระดับ 4 ดาว หรือระดับ เทียบเท่า
3	จัดรูสหย่างเทียนวู “แพนด้าถ่ายเซลฟี” - ร้านหนังสือจงซูเก้อ - เจิ้งตู - สวนวังเจียงโหลว - โรงแรมที่พัก	✓	✓ ปลาต้ม ผักกาดดอง	-	Ruixi International Hotel ระดับ 4 ดาว หรือระดับเทียบเท่า
4	ร้านผ้าปักเสฉวน - ร้านยางพารา - ถนนชุนซีลู่ - แพนด้ายักษ์ - ถนนไท่กุ่หลี่ - วัดต้าฉือ - สนามบินเจิ้งตู - สนามบินสุวรรณภูมิ	✓	✓	→	

โปรแกรมการท่องเที่ยว อาจมีการปรับเปลี่ยนตามความเหมาะสม

วันแรกของการเดินทาง สนามบินสุวรรณภูมิ - สนามบินเจิ้งตู - โรงแรมที่พัก

อาหาร -/-/ค่ำ(บนเครื่อง)





- 18.30 น. พร้อมกัน ณ สนามบินสุวรรณภูมิ ผู้โดยสารขาออกชั้น 4 เคาน์เตอร์สายการบินเจ็ททูแอร์ไลน์ (EU) เจ้าหน้าที่บริษัทฯคอยให้การต้อนรับและอำนวยความสะดวกทุกท่าน นำท่านเช็คอินรับตั๋วเครื่องบิน
- 21.40 น. เห็นฟ้าสู่ สนามบินเฉิงตู โดยสายการบินเจ็ททูแอร์ไลน์ เที่ยวบินที่ EU2868
- ค่า บริการอาหารค่ำ เป็นอาหารว่าง บนเครื่องบิน [มื้อที่ 1]
- 01.40 น. เดินทางถึง สนามบินเฉิงตู ประเทศจีน หลังผ่านพิธีการตรวจคนเข้าเมืองเป็นที่เรียบร้อยแล้ว รับกระเป๋าสัมภาระ เดินทางโดยรถโค้ชปรับอากาศ (เวลาท่องเที่ยวที่ประเทศจีนเร็วกว่าประเทศไทย 1 ชั่วโมง)



หมายเหตุ โรงแรมที่พัก จะแจ้งให้ท่านทราบ ก่อนเดินทางโดยประมาณ 5-7 วันทำการ





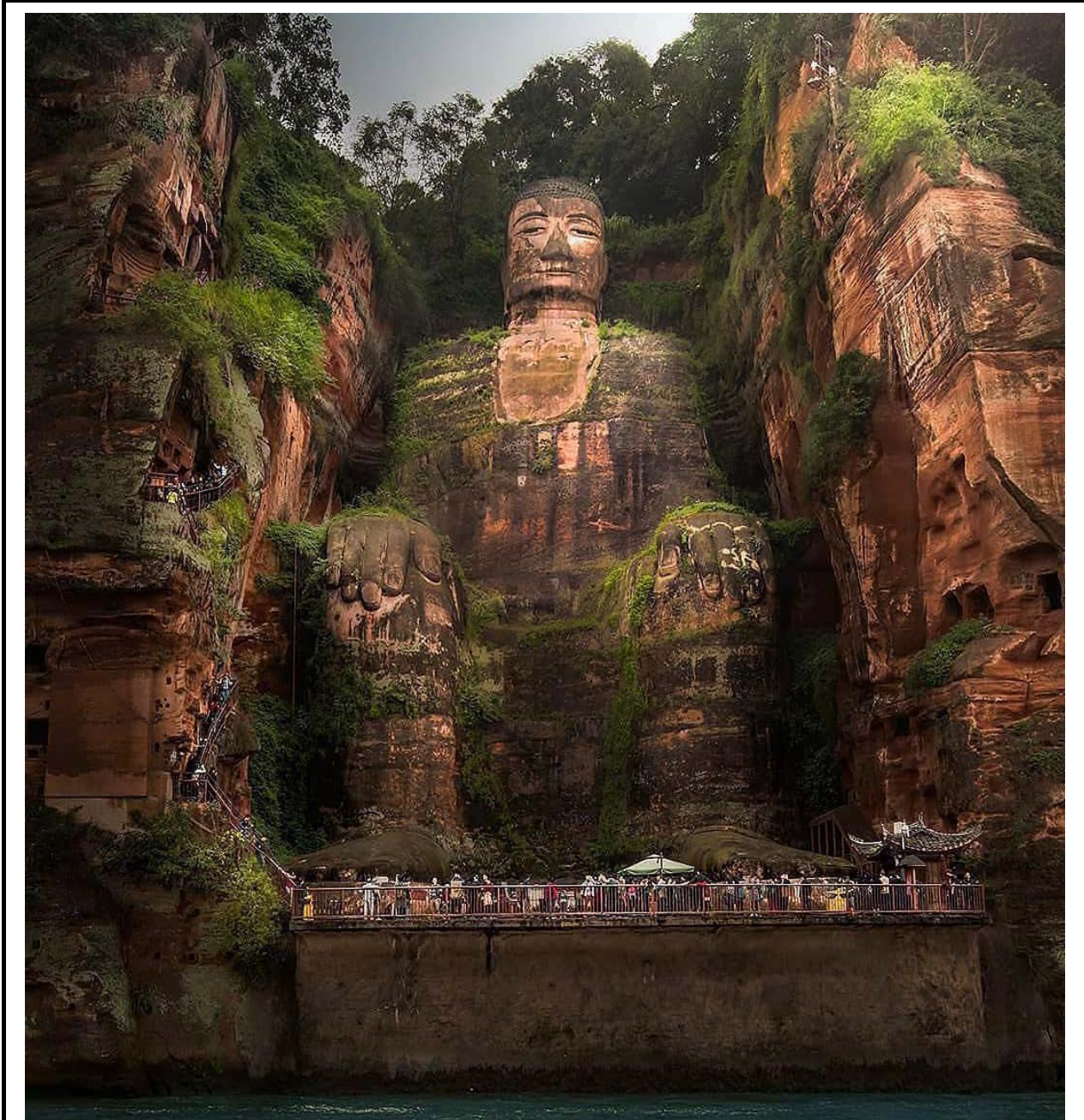
วันที่สองของการเดินทาง ล่องเรือชมพระใหญ่เล่าซาน - เมืองโบราณซูจี - ถนนครึ่งโค้ง - ตูเจียงเยียน -
โรงแรมที่พัก อาหาร เข้า/เที่ยง/ค่ำ

เช้า บริการอาหารเช้า ณ ห้องอาหารของโรงแรม [มื้อที่ 2]

นำท่านเดินทางสู่ เมืองเล่าซาน (Leshan) ตั้งอยู่ในมณฑลเสฉวน ทางตะวันตกเฉียงใต้ของจีน เป็นเมืองประวัติศาสตร์กว่า 3,000 ปีที่มีชื่อเสียงระดับโลกจาก พระใหญ่เล่าซาน (Leshan Giant Buddha) พระพุทธรูปหินแกะสลักริมแม่น้ำที่ใหญ่ที่สุดในโลก ซึ่งได้รับการขึ้นทะเบียนเป็นมรดกโลกจาก UNESCO คู่กับภูเขาเอ๋อเหมย โดยใช้เวลาเดินทางประมาณ 2 ชั่วโมง

นำท่านล่องเรือชมพระแกะสลักหิน หลวงพ่อโตเล่าซาน (The Leshan Giant Buddha) พระพุทธรูปองค์ใหญ่ที่สุดในโลก โดยเป็นผลงานการแกะสลักลงบนหน้าผาสูงชัน เพื่อเป็นสิริมงคลและปกป้องภัยน้ำท่วมจากแม่น้ำหมิงเจียง มีความยาวกว่า 600 กิโลเมตร พระพักตร์ของหลวงพ่อโตหันออกไปสู่มแม่น้ำหมิงเจียงเป็นพระพุทธรูปนั่งที่ศักดิ์เข้าไปในภูเขาที่ใหญ่ที่สุดในโลก





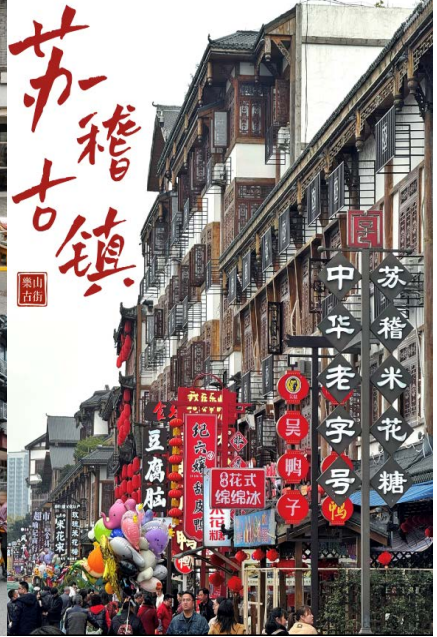
เที่ยง **บริการอาหารเที่ยง ณ ภัตตาคาร [มือที่ 3]**

นำทุกท่านเดินทางสู่เมืองโบราณริมสายน้ำที่มีเสน่ห์ของมณฑลเสฉวน **โบราณซูจี** ตั้งอยู่ในเขตเมืองเล่าชาน มณฑลเสฉวน ประเทศจีน เป็นเมืองโบราณอายุกว่า 1,400 ปีตั้งแต่สมัยราชวงศ์สุย โดดเด่นด้วยสถาปัตยกรรมเก่าแก่ ตรอกซอกซอยดั้งเดิม สะพานหยูกงสมัยราชวงศ์ซิง และบรรยากาศริมน้ำ เป็นสถานที่ท่องเที่ยวเชิง





วัฒนธรรมที่อยู่ใกล้พระใหญ่เล่อซานและสถานีรถไฟความเร็วสูง และ พาเดิน ถนนปั้นเปียนเจีย ถนนคนเดิน ภายในเมืองโบราณเต็มไปด้วยร้านค้ามากมายให้ท่านได้เดินชม





แนะนำท่านเดินทางสู่ **เมืองตูเจียนเยียน** เป็นเมืองโบราณในมณฑลเสฉวน ประเทศจีน ที่มีชื่อเสียงจากระบบชลประทานโบราณอายุกว่า 2,200 ปี ซึ่งเป็นมรดกโลกและยังคงใช้งานได้จนถึงปัจจุบัน เมืองนี้อยู่ไม่ไกลจากเฉิงตู และมีสถานที่ท่องเที่ยวอื่นๆ ที่น่าสนใจ **โดยใช้เวลาเดินทางประมาณ 2 ชั่วโมง**



ค่า บริการอาหารค่ำ ณ ภัตตาคาร [มื้อที่ 4]

พักที่ Dujiangyan Liwan Holiday Hotel ระดับ 4 ดาว หรือระดับเทียบเท่า พักห้องละ 2-3 ท่าน
หมายเหตุ โรงแรมที่พัก จะแจ้งให้ท่านทราบ ก่อนเดินทางโดยประมาณ 5-7 วันทำการ





วันที่สามของการเดินทาง ร้านยาจีน - จัตุรัสหย่างเทียนวู “แพนด้าถ่ายเซลฟี” - ร้านหนังสือจงซูเก้อ -
เจิ้งตู - สวนวังเจียงโหลว - โรงแรมที่พัก
อาหาร เช้า/เที่ยง/ค่ำ

เช้า บริการอาหารเช้า ณ ห้องอาหารของโรงแรม [มื้อที่ 5]

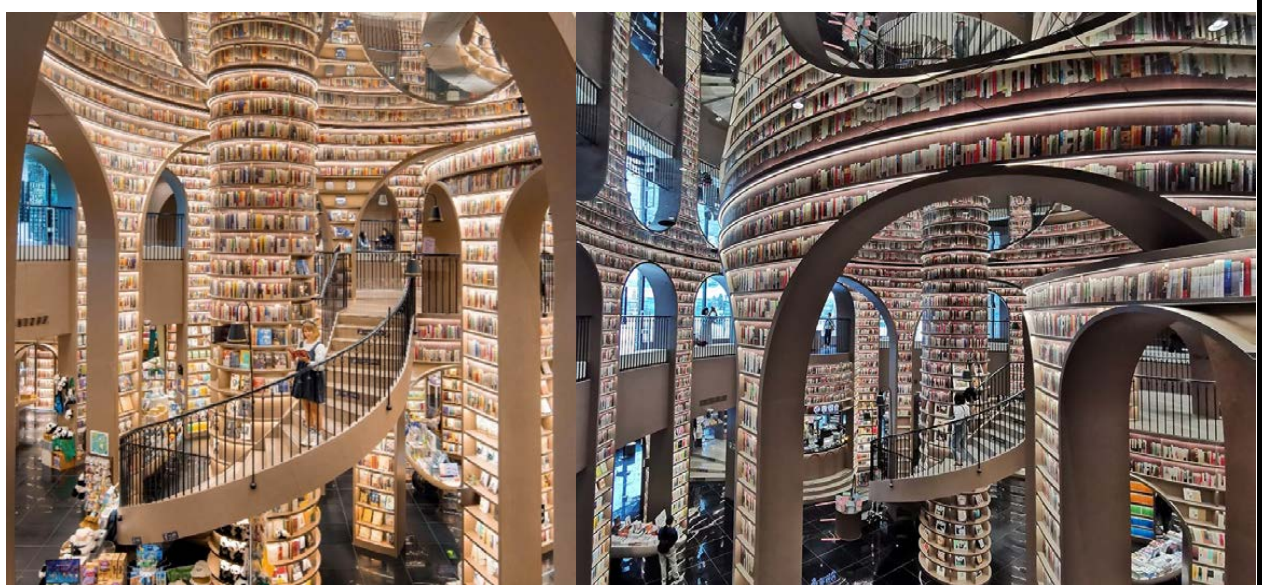
นำท่านแวะชม **ร้านยาจีน**

จากนั้นนำท่านเที่ยวชม **จัตุรัสหย่างเทียนวู** นำท่านถ่ายกับรูปปั้นผลงานศิลปะ **รูปแพนด้าถ่ายเซลฟี** ที่ตั้งอยู่
กลางจัตุรัสสุดน่ารัก ซึ่งออกแบบโดยนักออกแบบชื่อดัง Florentijn Hofman หมีแพนด้าตัวนี้มีความยาว 26
เมตร กว้าง 11 เมตร สูง 12 เมตรและหนัก 130 ตัน อยู่ในท่านอนหงายอยู่บนพื้น เท้ายกขึ้นจับไม้เซลฟีสีชมพู
เล่นถ่ายเซลฟีอย่างสบายอารมณ์ น่ารักน่าเอ็นดูมาก นักออกแบบ Hofman แนะนำว่าผลงานแพนด้ายก
โทรศัพท์มือถือขึ้นเพื่อถ่ายเซลฟีที่มีความสนุกมาก ด้วยท่าทางสบายๆ ผ่อนคลายและมีความสุข และเป็นการ
แสดงออกด้วยภาษาทางศิลปะแบบหนึ่งที่น่าสนใจในชีวิตในท้องถิ่น มอบความรู้สึกลึกลับสนิมและมีความสุขกับ
ผู้ชมทุกท่าน





นำท่านเที่ยวชม **ร้านหนังสือจุกเก๋อ** โดดเด่นด้วยการออกแบบที่ได้รับแรงบันดาลใจจากระบบชลประทานโบราณของเมืองนั้น เพดานกระจกเงาและพื้นกระเบื้องสีดำมันวาวสร้างภาพลวงตาของชั้นหนังสือที่ไม่มีที่สิ้นสุด ทำให้รู้สึกเหมือนหลุดเข้าไปในภาพวาดของ M.C. Escher



นำท่านเดินทางสู่ **เมืองเฉิงตู** โดยใช้เวลาประมาณ 1.30 ชั่วโมง

เที่ยง **บริการอาหารเที่ยง ณ ภัตตาคาร [มีที่ 6] เมนูพิเศษ ปลาต้มผักกาดดอง**





นำทุกท่านเดินทางสู่สวนสาธารณะเก่าแก่และทรงคุณค่าของเมืองเฉิงตู “สวนวังเจียงไหลว” สถานที่ท่องเที่ยวที่มีชื่อเสียงด้านความร่มรื่นและวัฒนธรรมจีนโบราณสวนแห่งนี้มีจุดเด่นคือป่าไผ่ขนาดใหญ่ที่รวบรวมพันธุ์ไผ่นานาชนิดมากกว่า 100 สายพันธุ์ ทำให้บรรยากาศภายในเงียบสงบ เย็นสบาย เหมาะสำหรับการเดินเล่นพักผ่อน ไฮไลท์ที่สำคัญคือ หอคอยวังเจียงไหลว อาคารโบราณสูงหลายชั้น สร้างขึ้นเพื่อรำลึกถึงกวีหญิงชื่อดังในสมัยราชวงศ์ถัง Xue Tao ซึ่งเคยอาศัยอยู่บริเวณนี้



Option : เข้าชมศูนย์อนุรักษ์แพนด้า+หม้อไฟ+สะพานโบราณ เฉิงตู

ราคาท่านละ 3,000 บาท

แจ้งล่วงหน้า 3 วันก่อนเดินทาง * คอนเฟิร์ม 10 ท่าน ขึ้นไป *****





ค่า อิสระรับประทานอาหารค่า **ไม่รวมในรายการ**

พักที่ Ruixi International Hotel ระดับ 4 ดาว หรือระดับเทียบเท่า พักห้องละ 2-3 ท่าน
หมายเหตุ โรงแรมที่พัก จะแจ้งให้ท่านทราบ ก่อนเดินทางโดยประมาณ 5-7 วันทำการ





วันที่ห้าของการเดินทาง ร้านผ้าปักเสฉวน – ร้านยางพารา – ถนนชุนซีลู่ – แพนด้ายักษ์ – ถนนไท่กุ่หลี่ –
วัดต้าฉือ – สนามบินเฉิงตู – สนามบินสุวรรณภูมิ

อาหาร เข้า/เที่ยง/-

เช้า บริการอาหารเช้า ณ ห้องอาหารของโรงแรม [มื้อที่ 7]

นำท่านแวะชม **ร้านผ้าปักเสฉวน และ ร้านยางพารา**

เที่ยง บริการอาหารเที่ยง ณ ภัตตาคาร [มื้อที่ 8]

จากนั้นนำท่านช้อปปิ้งที่ย่าน **ถนนคนเดินชุนซีลู่** ซึ่งเป็นย่านวัยรุ่น และขายสินค้าที่ทันสมัย ทั้งสินค้าแบรนด์เนม และซื้อเสื้อผ้า รองเท้า กระเป๋า รวมถึงร้านขายของกินมากมาย เป็นถนนที่ปิดไม่ให้รถสามารถวิ่งผ่านได้



นำท่านชมจุดเช็คอินที่ **หมีแพนด้ายักษ์ ปีนตึก (IFS BUILDING)** เป็นแพนด้าที่อ้วนน่ารักกำลังป้ายปายป็นตีน เป็นประติมากรรมแพนด้ายักษ์แขวนอยู่บนอาคาร IFS ในใจกลางเมืองเฉิงตู และที่นี่ยังมีช้อปปิ้ง **Pop Mart** ขายโมเดลตุ๊กตาสุดฮิต ให้ท่านได้เลือกซื้อเลือกจุ่มได้มากมายตามใจชอบ และท่านสามารถเดินช้อปปิ้งต่อได้ที่ **ถนนไท่กุ่หลี่** ช้อปปิ้งคอมเพล็กซ์ร้านอาหาร ห้างสรรพสินค้าใต้ดิน โรงภาพยนตร์ จัตุรัส และโรงแรมหรูอย่าง **The Temple House** ไครชอบสไตล์จีนโมเดิร์น





นำทุกท่านสักการะ **วัดต้าจื่อ** ซึ่งอยู่บริเวณติดกันกับถนนไท่กุ่หลี่ ซึ่งวัดเก่าแก่แห่งนี้ เป็นสถานที่ที่ผนวชเป็นพระภิกษุของพระถังซำจั๋ง แต่เดิมพระถังซำจั๋งเคยจำพรรษาก่อนเดินทางไปชมพูทวีป



18.25 น. **เหินฟ้าสู่ สนามบินสุวรรณภูมิ** โดยสายการบินเจ็ททูแอร์ไลน์ เที่ยวบินที่ EU2867
ค่ำ **บริการอาหารค่ำ** เป็นอาหารเสิร์ฟพร้อม บนเครื่องบิน [มีที่ 9]

20.40 น. **เดินทางถึง สนามบินสุวรรณภูมิ กรุงเทพฯ** โดยสวัสดิภาพฯ พร้อมความประทับใจไม่รู้ลืม





หมายเหตุ : โปรแกรมการท่องเที่ยว อาจมีการปรับเปลี่ยนตามความเหมาะสม

วันเดินทาง	ราคาผู้ใหญ่	พักเดี่ยว เดินทางคนเดียว จ่ายเพิ่ม
04 - 07 กรกฎาคม 2569	13,888	4,900
25 - 28 กรกฎาคม 2569	13,888	4,900

ราคาเด็กทารก 7,900 บาท ทารกต้องมีอายุไม่เกิน 2 ปีบริบูรณ์ ณ วันเดินทางไปและกลับ
ไม่สามารถยกเลิกการเดินทางได้ เนื่องจากเป็นราคาโปรโมชั่น

ไม่รวมค่าทิปคนขับรถ และมัดคฤเทศก์ท้องถิ่นท่านละ 2,000 บาท/ทริป/ท่าน
ชำระ ณ สนามบินวันแรกของการเดินทาง
เด็กและผู้ใหญ่จ่ายเท่ากัน (ยกเว้นเฉพาะเด็กทารก)
รวมภาษีน้ำมัน EU แล้ว

ข้อควรทราบ

- 1.กรณีลูกค้าไม่ไปตามโปรแกรมและขอแยกตัวออกจากคณะ ทางบริษัทฯ ไม่สามารถคืนค่าใช้จ่ายๆ
แก่ท่านได้ และทางบริษัทฯจะไม่รับผิดชอบหากเกิดเหตุการณ์ไม่คาดฝันกับท่าน บริษัทขอสงวนสิทธิ์
เก็บ 10,000 บาท/ท่าน
- 2.กรณีลูกค้าไม่ลงร้านของรัฐบาล บริษัทขอสงวนสิทธิ์เก็บ 3,000 บาท/ท่าน พาสปอร์ตต่างชาติเพิ่ม
5,000บาท/ท่าน โดยถือว่าท่านรับทราบและยอมรับเงื่อนไข
- 3.เด็กอายุต่ำกว่า 18 ปี มีค่าบริการเพิ่ม 3,000ท่าน/บาท





อัตราค่าบริการนี้รวม

1. ค่าตัวโดยสารเครื่องบินไป-กลับ ชั้นประหยัดพร้อมค่าภาษีสนามบินทุกแห่งตามรายการทัวร์ข้างต้น (ตัวกรุ๊ปไม่สามารถ Upgradeที่นั่งเป็นBusiness Classได้ และต้องเดินทางไป-กลับพร้อมตัวกรุ๊ปเท่านั้นไม่สามารถเลื่อนวันได้)
2. ค่าที่พักห้องละ 2-3 ท่าน ตามโรงแรมที่ระบุไว้ในรายการหรือ ระดับใกล้เคียงกัน
3. อาหารเช้า 3 ท่านถ้าวันที่เข้าพักห้องโรงแรม ไม่มีห้อง TRP(3ท่าน) อาจจำเป็นต้องแยกพัก 2 ห้อง (มีค่าใช้จ่ายพักเดี่ยวเพิ่ม)กรณีห้องพักในเมืองที่ระบุไว้ในโปรแกรมมีเทศกาลวันหยุด มิวเซียมแพร์ต่าง ๆ บริษัทขอจัดที่พักในเมืองใกล้เคียงแทน
4. ค่าอาหาร ค่าเข้าชม และ ค่ายานพาหนะทุกชนิด ตามที่ระบุไว้ในรายการทัวร์ข้างต้น
5. เจ้าหน้าที่บริษัท ฯ คอยอำนวยความสะดวกตลอดการเดินทาง
6. ค่าน้ำหนักกระเป๋า สัมภาระโหลดใต้ท้องเครื่อง 23 กิโลกรัม ถัดขึ้นเครื่องได้ 7 กิโลกรัมและค่าประกันวินาศภัยเครื่องบินตามเงื่อนไขของแต่ละสายการบินที่มีการเรียกเก็บ และกรณีสัมภาระเกินท่านต้องเสียค่าปรับตามที่สายการบินเรียกเก็บ
7. ค่าประกันอุบัติเหตุตามกรมธรรม์วงเงิน 1,000,000 บาท ค่ารักษาพยาบาล ตามเงื่อนไขของบริษัทฯประกันภัยที่บริษัททำไว้ทั้งนี้ย่อมอยู่ในข้อจำกัดที่มีการตกลงไว้กับบริษัทประกันชีวิต ทุกกรณี ต้องมีใบเสร็จและเอกสารรับรองทางการแพทย์ จากหน่วยงานที่เกี่ยวข้อง ไม่รวมประกันสุขภาพ ท่านสามารถสั่งซื้อประกันสุขภาพเพิ่มได้จากบริษัทประกันทั่วไปค่าภาษี
8. สนามบิน และค่าภาษีน้ำมันตามรายการทัวร์
9. ค่ารถปรับอากาศนำเที่ยวตามระบุไว้ในรายการ พร้อมคนขับรถ (กฎหมายไม่อนุญาตให้คนขับรถเกิน 12 ชม./วัน)

อัตราค่าบริการนี้ไม่รวม

1. ค่า Vat 7% และ ค่าภาษีหัก ณ ที่จ่าย 3%
2. ค่าทำหนังสือเดินทางไทย และเอกสารต่างด้าวต่างๆ
3. ค่าใช้จ่ายอื่นๆ ที่นอกเหนือจากรายการระบุ อาทิเช่น ค่าอาหาร เครื่องดื่ม ค่าซักรีด ค่าโทรศัพท์ เป็นต้น
4. ค่าภาษีทุกรายการคิดจากยอดบริการ, ค่าภาษีเดินทาง (ถ้ามีการเรียกเก็บ)
5. ค่าภาษีน้ำมันที่สายการบินเรียกเก็บเพิ่มภายหลังจากทางบริษัทฯได้ออกตัวเครื่องบิน และได้ทำการขายโปรแกรมไปแล้ว
6. ค่าพนักงานยกกระเป๋าที่โรงแรม
7. ค่าหัวหน้าทัวร์จากประเทศไทย แล้วแต่ความประทับใจและน้ำใจจากท่าน
8. **ค่าทิปไกด์ท้องถิ่น คนขับรถ ท่านละ 2,000 บาท/ท่าน**

เงื่อนไขการให้บริการ

1. คณะจูงจำนวนผู้ใหญ่ 15 ท่านขึ้นไป ออกเดินทาง (มีหัวหน้าทัวร์)
2. คณะจูงจำนวนผู้ใหญ่ 11 - 14 ท่าน ออกเดินทาง (ไม่มีหัวหน้าทัวร์ แต่มีไกด์พูดไทยได้ รอรับที่สนามบินฮ่องกง)
3. คณะจูงจำนวนผู้ใหญ่ต่ำกว่า 10 ท่าน ไม่ออกเดินทาง กรณีไม่ถึงจำนวนดังกล่าว





- เลื่อน หรือยกเลิกการเดินทาง โดยทางบริษัทจะทำการแจ้งให้ท่านทราบล่วงหน้าก่อนการเดินทาง 15 วัน
- หรือขอสงวนสิทธิในการปรับราคาค่าบริการเพิ่ม (ในกรณีที่ผู้เดินทางไม่ถึง 15 วันและท่านยังประสงค์เดินทางต่อ) โดยทางบริษัทจะทำการแจ้งให้ท่านทราบก่อนล่วงหน้า

ในกรณีที่ลูกค้าต้องออกตัวโดยสารภายในประเทศ กรุณาติดต่อเจ้าหน้าที่ของบริษัทฯ ก่อนทุกครั้ง มิฉะนั้นทางบริษัทจะไม่รับผิดชอบใดๆ ทั้งสิ้น

การจองทัวร์และชำระค่าบริการ

1. กรุณาชำระค่ามัดจำ **ท่านละ 10,000 บาท**
2. ค่าทัวร์ส่วนที่เหลือชำระ 25 วันก่อนออกเดินทาง กรณีบริษัทฯ ต้องออกตัวหรือวีซ่าออกใกล้วันเดินทางท่านจำเป็นต้องชำระค่าทัวร์ส่วนที่เหลือตามที่บริษัทกำหนดแจ้งเท่านั้น

****สำคัญ****สำเนาหน้าพาสปอร์ตผู้เดินทาง (จะต้องมีอายุเหลือมากกว่า 6 เดือนก่อนหมดอายุนับจากวันเดินทางไป-กลับและจำนวนหน้าหนังสือเดินทางต้องเหลือว่างสำหรับติดวีซ่าไม่ต่ำกว่า 3 หน้า) ******กรุณาตรวจสอบก่อนส่งให้บริษัทมิฉะนั้นทางบริษัทจะไม่รับผิดชอบต่อกรณีพาสปอร์ตหมดอายุ ****** กรุณาส่งพร้อมพร้อมหลักฐานการโอนเงินมัดจำ

เงื่อนไขการยกเลิก

- ยกเลิกก่อนการเดินทางตั้งแต่ 30 วันขึ้นไป คืนเงินค่าทัวร์โดยหักค่าใช้จ่ายที่เกิดขึ้นจริง
 - ยกเลิกก่อนการเดินทาง 15-29 วัน ยึดเงิน 50% จากยอดที่ลูกค้าชำระมา และเก็บค่าใช้จ่ายที่เกิดขึ้นจริง(ถ้ามี)
 - ยกเลิกก่อนการเดินทางน้อยกว่า 15 วัน ขอสงวนสิทธิ์ยึดเงินเต็มจำนวน
- *กรณีมีเหตุยกเลิกทัวร์ โดยไม่ใช่ความผิดของบริษัททัวร์ คืนเงินค่าทัวร์โดยหักค่าใช้จ่ายที่เกิดขึ้นจริง(ถ้ามี)
*ค่าใช้จ่ายที่เกิดขึ้นจริง เช่น ค่ามัดจำตัวเครื่องบิน โรงแรม ค่าวีซ่า และค่าใช้จ่ายจำเป็นอื่นๆ

หมายเหตุ : กรุณาอ่านศึกษารายละเอียดทั้งหมดก่อนทำการจอง เพื่อความถูกต้องและความเข้าใจตรงกันระหว่างท่านลูกค้าและบริษัทฯ และเมื่อท่านตกลงชำระเงินมัดจำหรือค่าทัวร์ทั้งหมดกับทางบริษัทฯ แล้ว ทางบริษัทฯ จะถือว่าท่านได้ยอมรับเงื่อนไขข้อตกลงต่างๆทั้งหมด

1. บริษัทฯ ขอสงวนสิทธิ์ที่จะเลื่อนการเดินทางหรือปรับราคาค่าบริการขึ้นในกรณีที่ผู้ร่วมคณะไม่ถึง 18 ท่าน
2. ขอสงวนสิทธิ์การเก็บค่าน้ำมันและภาษีสนามบินทุกแห่งเพิ่ม หากสายการบินมีการปรับขึ้นก่อนวันเดินทาง
3. บริษัทฯ ขอสงวนสิทธิ์ในการเปลี่ยนเที่ยวบิน โดยมีต้องแจ้งให้ทราบล่วงหน้าอันเนื่องจากสาเหตุต่างๆ
4. บริษัทฯ จะไม่รับผิดชอบต่อใดๆ ทั้งสิ้น หากเกิดกรณีความล่าช้าจากสายการบิน, การยกเลิกบิน, การประท้วง, การนัดหยุดงาน, การก่อการจลาจล, ภัยธรรมชาติ, การนำสิ่งของผิดกฎหมาย ซึ่งอยู่นอกเหนือความรับผิดชอบของบริษัทฯ
5. บริษัทฯ จะไม่รับผิดชอบต่อใดๆ ทั้งสิ้น หากเกิดสิ่งของสูญหาย อันเนื่องเกิดจากความประมาทของท่าน, เกิดจากการโจรกรรม และอุบัติเหตุจากความประมาทของนักท่องเที่ยวเอง
6. เมื่อท่านตกลงชำระเงินมัดจำหรือค่าทัวร์ทั้งหมดกับทางบริษัทฯ แล้ว ทางบริษัทฯ จะถือว่าท่านได้ยอมรับเงื่อนไขข้อตกลงต่างๆทั้งหมด





7. รายการนี้เป็นเพียงข้อเสนอที่ต้องได้รับการยืนยันจากบริษัทฯอีกครั้งหนึ่ง หลังจากได้สำรองโรงแรมที่พักในต่างประเทศเรียบร้อยแล้ว โดยโรงแรมจัดในระดับใกล้เคียงกัน ซึ่งอาจจะปรับเปลี่ยนตามที่ระบุในโปรแกรม
8. การจัดการเรื่องห้องพัก เป็นสิทธิของโรงแรมในการจัดห้องให้กับกรุ๊ปที่เข้าพัก โดยมีห้องพักสำหรับผู้สูบบุหรี่ / ปลอดบุหรี่ได้ โดยอาจจะขอเปลี่ยนห้องได้ตามความประสงค์ของผู้ที่พัก ทั้งนี้ขึ้นอยู่กับความพร้อมให้บริการของโรงแรม และไม่สามารถรับประกันได้
9. กรณีผู้เดินทางต้องการความช่วยเหลือเป็นพิเศษ อาทิเช่น ใช้วีวีแซ่ กรุณาแจ้งบริษัทฯ อย่างน้อย14วันก่อนการเดินทาง มิฉะนั้นบริษัทฯไม่สามารถจัดการได้ล่วงหน้าได้
10. มีบุคคล พนักงานและตัวแทนของผู้จัด ไม่มีสิทธิในการให้คำสัญญาใด ๆ ทั้งสิ้นแทนผู้จัด นอกจากนี้เอกสารลงนามโดยผู้มีอำนาจของผู้จัดกำกับเท่านั้น ผู้จัดจะไม่รับผิดชอบและไม่สามารถคืนค่าใช้จ่ายต่างๆ ได้เนื่องจากเป็นการเหมาจ่ายกับตัวแทนต่างๆ ในกรณีที่ผู้เดินทางไม่ผ่านการพิจารณาในการตรวจคนเข้าเมือง-ออกเมือง ไม่ว่าจะป็นกองตรวจคนเข้าเมืองหรือกรมแรงงานของทุกประเทศในรายการท่องเที่ยว อันเนื่องมาจากการกระทำที่ส่อไปในทางผิดกฎหมาย การหลบหนี เข้าออกเมือง เอกสารเดินทางไม่ถูกต้อง หรือ การถูกปฏิเสธในกรณีอื่นๆ

