





HOKKAIDO PREMIUM HAKODATE JOZANKEI

Private Onsen 6วัน4คืน

พิกังซังเค ออนเซ็นส่วนตัวทุกห้อง (Private Onsen)



เที่ยวเต็ม
ทุกวัน
ไม่มีพรีคีย์



บุฟเฟ่ต์ซาซิมิพรีเมียม



KAGAYOI

วัดบุทสึคันจิ



สนุกกับกิจกรรมเก็บผลไม้ตามฤดูกาล



นั่งกระเช้าอุสุซัง

สู่ Mt.USU Terrace ชมวิวทะเลสาบไทยะ

59,900

เริ่มต้น

วันหยุดวันปิดนทหาราช

21-26, 23-28 ต.ค. 69

30 ต.ค.-04 พ.ย. 69

06-11, 10-15 พ.ย. 69

GO2CTS-TG075

พักโรงแรมดี 4 ดาวทุกคืน



GO2CTS-TG075-- HOKKAIDO PREMIUM HAKODATE JOZANKEI AUTUMN 6D 4N BY TG





HOKKAIDO PREMIUM HAKODATE JOZANKEI

Private Onsen 6D 4N โดยสายการบินการบินไทย [TG]

	BKK	-----	✈	-----	CTS		CTS	-----	✈	-----	BKK
FLIGHT		เวลาออก		เวลาถึง		FLIGHT		เวลาออก		เวลาถึง	
TG670		23:45		08:30		TG671		10:00		15:50	

โปรแกรมการเดินทาง	เช้า	เที่ยง	ค่ำ	โรงแรมที่พัก
1 กรุงเทพฯ (สนามบินสุวรรณภูมิ) - ซัปโปโร (สนามบินชิโตเสะ) (TG670 : 23.45-08.30)				
2 ซัปโปโร (สนามบินชิโตเสะ) - เมืองโนโบริเบทสึ - หุบเขานรก จิโวกุคานิ - เมืองฮาโกดาเตะ - แช่น้ำแร่ธรรมชาติ	✈	🕒	🕒	HAKODATE KOKUSAI ONSEN HOTEL หรือเทียบเท่า ★★★★★ [🇯🇵]
3 ตลาดเช้าฮาโกดาเตะ - ศาลเจ้ายูคุระ(ศาลเจ้ากระต่าย) - ภูเขาโซวะชินซัง - กระเช้า Mt.Usu Ropeway (รวมค่า กระเช้า) - เมืองโจซังเค - แช่น้ำแร่ธรรมชาติ ออนเซ็นส่วนตัว ทุกห้อง (Private Onsen)	🕒	🕒	🕒	JOZANKEI YURAKUSON หรือเทียบเท่า ★★★★★ [🇯🇵]
4 จุดชมใบไม้เปลี่ยนสีสะพานโจซังเคฟุทามิ - กิจกรรมเก็บ ผลไม้(รวมค่าเก็บผลไม้) - วัตถุประสงค์ Mitsui Outlet Park Sapporo - ซัปโปโร - ศาลเจ้าฮอกไกโด	🕒	อิสระ	อิสระ	SAPPORO PRINCE HOTEL หรือเทียบเท่า ★★★★★
5 ร้านDuty Free - คลองโอตารุ - พิพิธภัณฑ์กล่องดนตรี - ร้าน กาแฟ ฮัลโหล คิตตี้ - สวนสาธารณะฮิราโอกะ - พิเศษบุฟเฟ่ต์ ชาบูสุครีเมียม ปูฮอกไกโด อาหารทะเล เนื้อวากิว สเต็ก ซูชิอิคุ ระ และเครื่องดื่มอื่น	🕒	🕒	🕒	SAPPORO PRINCE HOTEL หรือเทียบเท่า ★★★★★
6 ซัปโปโร (สนามบินชิโตเสะ) - กรุงเทพฯ (สนามบินสุวรรณภูมิ) (TG671 : 10.00-15.50)	🕒	✈		

- การจัดที่นั่งบนเครื่องบิน จะเป็นไปตามที่สายการบินเป็นผู้กำหนด ซึ่งทางบริษัทฯ ไม่สามารถเข้าไปจัดการได้แต่อย่างใด

- ห้องพักรวมในญี่ปุ่นอาจแตกต่างกัน จึงทำให้ห้องพักแบบห้องเดี่ยว (Single) , ห้องพักรู (Twin / Double) และห้องพักแบบ
3 ท่าน (Triple) อาจจะไม่ได้อยู่ในชั้นเดียวกัน หรือ อยู่ติดกัน

**ในกรณีที่ท่านจองห้องพักแบบ TRIPLE [2 เตียง + 1 ที่นอนเสริม] แล้วทางโรงแรมไม่สามารถจัดหาห้องพัก แบบ TRIPLE ได้ ทาง
บริษัทขอสงวนสิทธิ์ในการจัดห้องพักแบบ แยก 2 ห้อง คือ [1TWN+1 SGL] แทน **

GO2CTS-TG075-- HOKKAIDO PREMIUM HAKODATE JOZANKEI AUTUMN 6D 4N BY TG





อัตราค่าบริการ

วันเดินทาง	ผู้ใหญ่พัก 2-3 ท่าน ท่านละ	เด็กอายุ ไม่เกิน 7 ปี ไม่ใช้เตียง	พักเดี่ยว เพิ่มท่านละ	ราคาไม่รวมตัว
21-26 ตุลาคม 2569 วันหยุดวันปิยมหาราช	61,900.-	58,900.-	14,900.-	46,900.-
23-28 ตุลาคม 2569 วันหยุดวันปิยมหาราช	61,900.-	58,900.-	14,900.-	46,900.-
30 ต.ค.-04 พ.ย. 2569	60,900.-	58,900.-	14,900.-	445,900.-
06-11 พฤศจิกายน 2569	59,900.-	56,900.-	14,900.-	44,900.-
10-15 พฤศจิกายน 2569	59,900.-	56,900.-	14,900.-	44,900.-

ราคาเด็กทารก [อายุไม่ถึง 2 ปีบริบูรณ์ ณ วันเดินทางกลับ] ท่านละ 10,500 บาท

ราคานี้รวมรายการทัวร์ ตัวเครื่องบิน ไม่มีราคาเด็ก เนื่องจากเป็นราคาพิเศษ

ราคาทัวร์ข้างต้นยังไม่รวมค่าทิปมัคคุเทศก์และคนขับรถรวม **2,000 บาท/ท่าน/ทริป**

ขออนุญาตนำเก็บ ณ สนามบินวันแรก

****บริษัทขอสงวนสิทธิ์ในการสลับสถานที่ท่องเที่ยวในรายการตามความเหมาะสม ของสภาพอากาศ ณ วันเดินทาง เพื่อประโยชน์สูงสุดของลูกค้าเป็นสำคัญ****



GO2CTS-TG075-- HOKKAIDO PREMIUM HAKODATE JOZANKEI AUTUMN 6D 4N BY TG





วันแรก กรุงเทพฯ (สนามบินสุวรรณภูมิ) – ซัปโปโร (สนามบินชิโตเซะ) (TG670 : 23.45-08.30)

20.00 น. พร้อมกันที่**สนามบินสุวรรณภูมิ** เคาน์เตอร์สายการบินไทย เจ้าหน้าที่ของบริษัท ให้การต้อนรับและอำนวยความสะดวกด้านเอกสารและสัมภาระ



23.45 น. ออกเดินทางสู่ **สนามบินชิโตเซะ** ประเทศญี่ปุ่น โดย สายการบินไทย เที่ยวบินที่ **TG670**
(สายการบินมีบริการอาหารและเครื่องดื่มบนเครื่อง)

วันที่ สอง ซัปโปโร (สนามบินชิโตเซะ) – เมืองโนโบริเบทสึ – หุบเขานรกจิกุกุดานิ - เมืองฮาโกดาเตะ - แชน้ำแร่ธรรมชาติ

08.30 น. เดินทางถึง **สนามบินชิโตเซะ** ประเทศญี่ปุ่น (เวลาท้องถิ่นเร็วกว่าเวลาประเทศไทย 2 ชม.) ผ่านขั้นตอนการตรวจคนเข้าเมือง ด่านศุลกากร และรับกระเป๋าเรียบร้อยแล้ว **(สำคัญมาก!! ไม่อนุญาตให้นำอาหารสด จำพวก เนื้อสัตว์ พืช ผัก ผลไม้ เข้าประเทศญี่ปุ่นหากฝ่าฝืนมีโทษจับปรับได้)**

นำท่านเดินทางสู่ **เมืองโนโบริเบทสึ** เมืองตากอากาศที่มีชื่อเสียงแห่งหนึ่งของเกาะฮอกไกโด

กลางวัน **รับประทานอาหารกลางวัน ณ ร้านอาหาร (มื้อที่ 1)**

ชม **หุบเขานรกจิกุกุดานิ (Jigokudani)** หรือเรียกอีกอย่างว่า **“หุบเขานรก”** อยู่ในเขตอุทยานแห่งชาติ Shikotsu-Toya เมือง Noboribetsu ที่เรียกว่าหุบเขานรกนั้น เพราะที่นี่มีทั้งบ่อโคลนและบ่อน้ำร้อนที่เดือดตามธรรมชาติกระจายไปทั่วบริเวณที่มีควันร้อน ๆ พวยพุ่งขึ้นมาอยู่ตลอดเวลา และถือเป็นแหล่งกำเนิดน้ำแร่และออนเซ็นที่มีชื่อเสียงที่สุดบนเกาะฮอกไกโด ทางเข้าหุบเขาจะมีสัญลักษณ์เป็นยักษ์สีแดงตัวใหญ่ถือตะบองคอยต้อนรับเป็นยักษ์ที่คอยคุ้มกันภัยให้ผู้มาเยือนดังนั้นทุกบริเวณพื้นที่ของที่นี่ไม่ว่าจะเป็นร้านขายของที่ระลึกห้องน้ำจะมีป้ายต่าง ๆ ที่มีสัญลักษณ์รูปยักษ์ให้เห็นโดดเด่นเป็นเอกลักษณ์

GO2CTS-TG075-- HOKKAIDO PREMIUM HAKODATE JOZANKEI AUTUMN 6D 4N BY TG





นำท่านเดินทางสู่ **เมืองฮาโกดาเตะ (Hakodate)** เป็นเมืองที่ตั้งอยู่ตอนใต้สุดของเกาะฮอกไกโด เป็นเมืองใหญ่อันดับ 3 ของเกาะ เมื่อครั้งอดีตได้เป็นเมืองท่าที่มีการค้าขายกับชาวต่างชาติฝั่งตะวันตก ซึ่งทำให้วัฒนธรรมตะวันตกได้เข้ามามีบทบาทในเมือง ซึ่งเราจะพบเห็นได้จากโบสถ์คริสต์ ร้านอาหาร อาคารบ้านเรือนเก่าแบบตะวันตกที่ตั้งอยู่ริมเนินเขา อาคารอิฐแดงโกดังเก่าริมท่าเรือ ถนนหนทางที่กว้าง

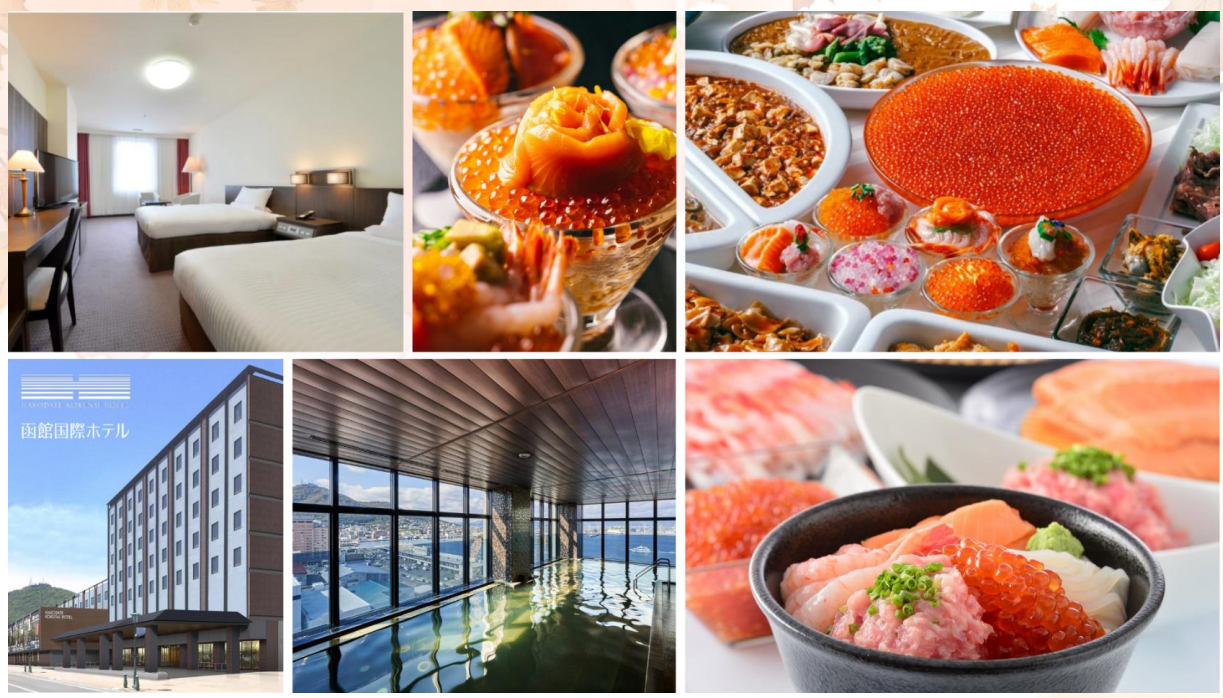


GO2CTS-TG075-- HOKKAIDO PREMIUM HAKODATE JOZANKEI AUTUMN 6D 4N BY TG





ค่ำ รับประทานอาหารค่ำ ณ ห้องอาหารของโรงแรม (มื้อที่ 2)



ที่พัก **HAKODATE KOKUSAI ONSEN HOTEL** หรือเทียบเท่าระดับ 4 ดาว [๕]
 แชนนอนเซ็นพร้อมชมวิวพาโนรามาอันงดงามของฮาโกดาเตะ **ออนเซ็น ชิโอมิ โนะยู** เป็นน้ำพุร้อนที่มีความเค็มสูงสรรพคุณช่วยบรรเทาอาการฟกช้ำ ปวดเส้นประสาท และปวดหลังส่วนล่าง ช่วยให้ร่างกายอบอุ่นและฟื้นฟูจากความเหนื่อยล้า
 (ที่นอนอาจเป็นแบบ เบาะฟูกง หรือ เตียง ขึ้นอยู่กับการจัดการของทางโรงแรม)
 หลังมื้ออาหารค่ำ ให้ท่านได้ผ่อนคลายกับการแช่น้ำจากแร่ธรรมชาติสไตล์ญี่ปุ่น

วันที่ ตลาดเช้าฮาโกดาเตะ – ศาลเจ้ายูคุระ(ศาลเจ้ากระท้าย) - ภูเขาโซวะชินซัง – กระเช้า
สาม Mt.Usu Ropeway (รวมค่ากระเช้า) - เมืองโจซังเค - แช่น้ำแร่ธรรมชาติ ออนเซ็น
 ส่วนตัวทุกห้อง (Private Onsen)

เช้า รับประทานอาหารเช้า ณ ห้องอาหารของโรงแรม (มื้อที่ 3)

ชม **ตลาดเช้าฮาโกดาเตะ (Hakodate Morning Market)** ให้ท่านได้เพลิดเพลินกับการเลือกซื้อเลือกชมอาหารทะเลขึ้นชื่อของเกาะฮอกไกโด ไม่ว่าจะเป็นปูหลายหลายชนิด ปลาแซลมอน ปลาหมึก ไช้หอยเม่น กุ้ง ที่มีทั้งแบบสดและแบบแห้งหรือจะเป็นผลไม้ขึ้นชื่อตามฤดูกาลและผักพื้นเมืองหลากหลายชนิด

GO2CTS-TG075-- HOKKAIDO PREMIUM HAKODATE JOZANKEI AUTUMN 6D 4N BY TG





ศาลเจ้ายุคุระ (กระต่ายขาวนำโชค) เป็นศาลเจ้าเล็กๆที่มีเทพเจ้าโคโนฮิโนะมิโคโตะที่ประดิษฐานอยู่ และกระต่ายที่มีความผูกพันกับเทพเจ้าอย่างลึกซึ้ง ในตำนาน "**กระต่ายขาวแห่งอินาบะ**" เล่ากันว่า กระต่ายที่ได้รับบาดเจ็บ ได้รับความเมตตาจากเทพเจ้าผู้ยิ่งใหญ่ ฟิ้นคืนชีพด้วยร่างกายที่แข็งแรง จากนั้น กระต่ายก็ได้รับการยกย่องให้เป็นสัตว์ศักดิ์สิทธิ์ที่นำข่าวดีมาให้ จึงถูกนำมาประดิษฐานหน้าศาลเจ้าเพื่อรำลึกถึงวาระครบรอบ 360 ปีแห่งการก่อตั้งศาลเจ้า (พ.ศ. 2557) ด้วยความหวังว่าคุณธรรมอันศักดิ์สิทธิ์ของเทพเจ้าที่ประดิษฐานอยู่จะได้รับการยอมรับอย่างกว้างขวางจากผู้มาเยือนทุกคน ในศาลจะมีก้อนเล็กๆ ซึ่งเชื่อกันว่าจะนำโชคมาให้ ความปรารถนาเป็นจริง สุขภาพที่ดีและอายุยืนยาว และมีร่างกายที่แข็งแรง ภายในบริเวณศาลเจ้ามีต้นไม้เก่าแก่อายุประมาณ 370 ปี ซึ่งเป็นต้นไม้อูรุกซ์ของเมืองฮาโกดาเตะ และต้นไม้อูรุกซ์อื่นๆ ได้แก่ ต้นเอลม์ญี่ปุ่น แพะก๊วย สนดำ เมเปิ้ลน้ำตาล และต้นไทรไซเปรส และยังมีเครื่องรางนำโชคกระต่าย เครื่องรางโชคลาภปลาหมึก เครื่องรางเชือกฟูกุโยริ โชคลาภจากการลูบกระต่าย เป็นต้น

GO2CTS-TG075-- HOKKAIDO PREMIUM HAKODATE JOZANKEI AUTUMN 6D 4N BY TG





กลางวัน รับประทานอาหารกลางวัน ณ ร้านอาหาร (มื้อที่ 4)



เดินทางสู่ภูเขาไฟโชวะชินซัน (Showa Shinzan) ซึ่งมีอนุสาวรีย์บุรุษไปรษณีย์ผู้ค้นพบความเคลื่อนไหวและการเกิดขึ้นใหม่ของภูเขาไฟเกิดใหม่ประมาณปี ค.ศ.1944 -1945 ภูเขาไฟน่องใหม่ที่เกิดจากการสั่นสะเทือนของโลกในปี 1946 ซึ่งระเบิดปะทุติดต่อกันนานถึง 2 ปีจนกลายมาเป็นภูเขาไฟโชวะชินซันดังที่เห็นอยู่ปัจจุบันอยู่ในความดูแลของรัฐบาลในฐานะเป็น “อนุสรณ์ทางธรรมชาติแห่งชาติแห่งพิเศษ” พร้อมบันทึกภาพเป็นที่ระลึก

GO2CTS-TG075-- HOKKAIDO PREMIUM HAKODATE JOZANKEI AUTUMN 6D 4N BY TG





จากนั้นนำท่านนั่ง **กระเช้าอุซุซัง (Mt.Usu Ropeway)** ขึ้นสู่ยอดเขาไฟอูซุ บนยอดเขาไฟอูซุมี 'Mt.USU Terrace' ที่สามารถจิบเครื่องดื่มพร้อมชมวิวทะเลสาบโทยะ นอกจากนี้ยังมีที่นั่งโซฟาเพื่อให้ท่านได้ผ่อนคลายที่แดดฟ้าและชมธรรมชาติอันอุดมสมบูรณ์

นำท่านเดินทางสู่ **เมืองโจซังเค** เป็นเมืองน้ำพุร้อนเล็ก ๆ ที่อยู่ใกล้ตัวเมืองซัปโปโรที่สุดและมีชื่อเสียงอย่างมากสำหรับนักท่องเที่ยวที่สนใจเดินทางมาดูใบไม้เปลี่ยนสี เพราะเป็นที่ตั้งของเขื่อนโฮเฮเคียว **จุดชมใบไม้เปลี่ยนสีที่สวยงามที่สุดอีกแห่งในเกาะฮอกไกโด**

ค่า **รับประทานอาหารค่ำ ณ ห้องอาหารของโรงแรม (มื้อที่ 5)**



GO2CTS-TG075-- HOKKAIDO PREMIUM HAKODATE JOZANKEI AUTUMN 6D 4N BY TG





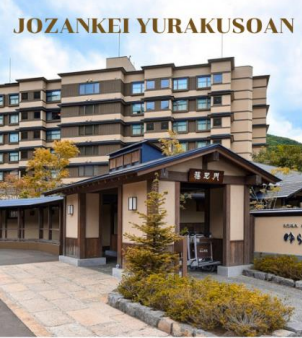
ที่พัก

JOZANKEI YURAKUSOAN หรือเทียบเท่าระดับ 4 ดาว [๕]

Private Onsen (ออนเซ็นส่วนตัวในห้องพัก)

(ที่นอนอาจเป็นแบบ เบาะฟูก หรือ เตียง ขึ้นอยู่กับการจัดการของทางโรงแรม)

หลังมีอาหารเช้า ให้ท่านได้ผ่อนคลายกับการแช่น้ำจากแร่ธรรมชาติสไตล์ญี่ปุ่น



ออนเซ็นส่วนตัวในห้องทุกห้อง



วันที่สี่ จุดชมใบไม้เปลี่ยนสีสะพานโจซังเคฟูตามิ - กิจกรรมเก็บผลไม้ - วัดบุทสึคันจิ - MITSUI OUTLET PARK SAPPORO - ซัปโปโร - ศาลเจ้าฮอกไกโด

เช้า รับประทานอาหารเช้า ณ ห้องอาหารของโรงแรม (มื้อที่ 6)

จุดชมใบไม้เปลี่ยนสีสะพานโจซังเคฟูตามิ ซึ่งจุดเด่นของที่นี่คือสะพานแขวนฟูตะมิ (Futamii Suspension Bridge) ที่ข้ามแม่น้ำโทโยฮิระ (Toyohira River) พื้นที่โดยรอบนั้นประกอบไปด้วยพันธุ์ไม้นานาพันธุ์กว่า 800 ชนิด นอกจากนี้ที่นี่ยังมีตำนานของสิ่งมีชีวิตอย่าง คัปปะ (Kappa) ซึ่งเล่าขานกันเป็นวงกว้างในญี่ปุ่นมาตั้งแต่โบราณ จึงจะเห็นรูปปั้นคัปปะได้ตามรอบบริเวณแห่งนี้อีกด้วย **(การเปลี่ยนสีของใบไม้ขึ้นอยู่กับสภาพอากาศ)**

GO2CTS-TG075-- HOKKAIDO PREMIUM HAKODATE JOZANKEI AUTUMN 6D 4N BY TG





นำท่านเดินทางสู่ **ฟาร์มผลไม้** ให้ท่านได้สนุกสนานเพลิดเพลินกับการกับ **กิจกรรมเก็บผลไม้ตามฤดูกาล (รวมค่าเก็บผลไม้)** เช่น ลูกพีช, พลัม [JUN-JUL], บลูเบอร์รี่, องุ่น, สาลี่ [JUL-SEP], แอปเปิ้ล, ลูกพลัม, องุ่น [OCT-NOV], สตรอว์เบอร์รี่ [DEC-APR] ตามฤดูกาลของชาวญี่ปุ่นที่มีการปลูกอย่างพิถีพิถันและได้รับการดูแลเอาใจใส่ทุกกระบวนการทุกขั้นตอน ทำให้ผลไม้ของที่นี่นั้นมีขนาดใหญ่ และรสชาติหวานกว่าบ้านเราหลายเท่า **หมายเหตุ : ผลไม้แต่ละชนิดขึ้นอยู่กับสภาพอากาศในแต่ละท้องถิ่น**



GO2CTS-TG075-- HOKKAIDO PREMIUM HAKODATE JOZANKEI AUTUMN 6D 4N BY TG





เดินทางสู่ **วัดบุทสึคันจิ (Shari-Zan Butsuanji)** ตั้งอยู่เขตมินามิ เมืองซัปโปโร เป็นสถานที่ศักดิ์สิทธิ์ทางพุทธศาสนา ภายในบริเวณมีที่สักการะพระบรมสารีริกธาตุและพระนอนขนาดใหญ่ เป็นสถานที่สำคัญในการขอพรและเป็นจุดรับพลังที่ดีมาก ท่านใดที่มีโอกาสได้มาเยือนฮอกไกโด ต้องไม่พลาดการมาขอพรพระนอนที่นี่ พร้อมกับรับพลังศักดิ์สิทธิ์กลับมาอย่างเต็มเปี่ยม



GO2CTS-TG075-- HOKKAIDO PREMIUM HAKODATE JOZANKEI AUTUMN 6D 4N BY TG





นำท่านช้อปปิ้ง **MITSUI OUTLET PARK SAPPORO** เป็นห้างสรรพสินค้ารูปแบบ Outlet mall ขนาดใหญ่ที่สุดในฮอกไกโด ตั้งอยู่ที่เมือง Kita-Hiroshima ขานเมืองทิศตะวันออกซัปโปโร ใกล้เส้นทางที่ไปยังสนามบินชิโตเซะ เปิดให้บริการเมื่อเดือนเมษายน ปี 2012 ภายในห้างมีร้านค้าแบรนด์ต่าง ๆ กว่า 128 ร้าน รวมถึงร้านค้าปลอดภาษี ศูนย์อาหารขนาดใหญ่ 650 ที่นั่ง และร้านจำหน่ายสินค้าพื้นเมืองและสินค้าจากฟาร์มท้องถิ่นประจำจังหวัดฮอกไกโด

กลางวัน อีสรระอาหารกลางวันตามอัธยาศัย ณ MITSUI OUTLET PARK SAPPORO

นำท่านเดินทางสู่ **เมืองซัปโปโร (Sapporo)** เป็นศูนย์กลางของจังหวัดฮอกไกโด ในจังหวัดฮอกไกโด เป็นศูนย์กลางความเจริญของเกาะ และใหญ่เป็นอันดับ 5 ของประเทศ เมืองหลักศูนย์รวมความมีสีสันทางเหนือ เป็นเมืองที่สามารถท่องเที่ยวได้ทุกฤดู



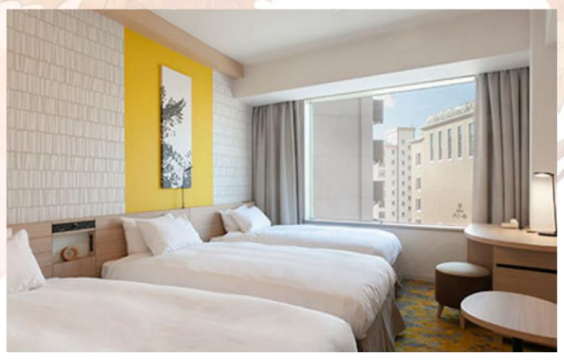
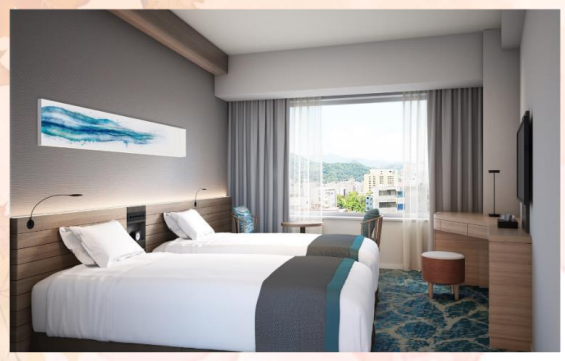
ศาลเจ้าฮอกไกโด (Hokkaido shrine) ศาลเจ้าแห่งนี้ตั้งอยู่ที่ซัปโปโร เป็นศาลเจ้าศาสนาพุทธนิกายชินโต ถือเป็นศาลเจ้าที่มีความเก่าแก่แห่งหนึ่งในเกาะฮอกไกโด ถูกสร้างขึ้นในปี ค.ศ. 1871 ในปัจจุบันก็ยังคงมีความเกี่ยวข้องกับวิถีชีวิตของชาวฮอกไกโดอย่างลึกซึ้ง เริ่มตั้งแต่การมาสักการะในวันปีใหม่ การปิดเป่าริงควาญ วันเซตสึบุน พิธีสมรสและอื่น ๆ เป็นต้น ในเขตศาลเจ้าที่มีธรรมชาติอุดมสมบูรณ์ มีกระรอกป่ามาเยี่ยมทักทาย

เย็น อีสรระอาหารเย็นตามอัธยาศัย

ที่พัก SAPPORO PRINCE HOTEL หรือเทียบเท่าระดับ 4 ดาว

GO2CTS-TG075-- HOKKAIDO PREMIUM HAKODATE JOZANKEI AUTUMN 6D 4N BY TG





วันที่ห้า ร้านDuty Free - คลองโอตารุ - พิพิธภัณฑ์กล่องดนตรี - ร้านกาแฟ ฮัลโหล คิตตี้ - สวนสาธารณะฮิราโอกะ - พิเศษบุฟเฟ่ต์ชาบูสุดพรีเมียม ปูฮอกไกโด อาหารทะเล เนื้อวากิว สเต็ก ซูชิอิสระ และเครื่องดื่มไม่อั้น

เช้า รับประทานอาหารเช้า ณ ห้องอาหารภายในโรงแรม **(มื้อที่ 7)**

ร้านดิวตี้ฟรี (Duty Free) จำหน่ายของฝากของที่ระลึกปลอดภาษี ที่อยู่ไม่ไกลจากตัวเมืองซัปโปโร ภายในมีสินค้าลดราคามากมาย ให้ท่านได้อิสระเลือกซื้อสินค้าภายในร้าน เช่นขนม เครื่องสำอาง ของที่ระลึก และสินค้าอื่นๆอีกมากมาย

นำท่านเดินทางสู่ **เมืองโอตารุ (Otaru)** เมืองโรแมนติกของเกาะฮอกไกโด ที่ควบคู่ไปกับความเก่าแก่และความสำคัญทางประวัติศาสตร์ แวะชม **คลองโอตารุ (Otaru Canal)** ที่มีความยาว 1,140 เมตร และเชื่อมต่อกับอ่าวโอตารุ ซึ่งในสมัยก่อนประมาณ ค.ศ.1920 ที่ยุคอุตสาหกรรมขนส่งทางเรือเพื่อผูกคลองแห่งนี้ได้ถูกใช้เป็นเส้นทางในการขนส่งสินค้าจากคลังสินค้าในตัวเมืองโอตารุ ออกไปยังท่าเรือบริเวณปากอ่าวให้ท่านเดินเล่น พร้อมถ่ายรูปอภัสยาศัย กับอาคารเก่าแก่ริมคลองและวิวทิวทัศน์ที่สวยงาม

GO2CTS-TG075-- HOKKAIDO PREMIUM HAKODATE JOZANKEI AUTUMN 6D 4N BY TG





คลองโอตารุ
OTARU CANAL

เดินทางสู่ **พิพิธภัณฑ์กล่องดนตรีโอตารุ** เป็นศูนย์รวมกล่องดนตรีที่ใหญ่ที่สุดในญี่ปุ่น ซึ่งภายในมีการจัดแสดง และจำหน่ายกล่องดนตรี ในรูปแบบต่างๆ ที่ถูกสะสมมาตั้งแต่อดีต และการตกแต่งที่นี่ให้บรรยากาศเหมือนอยู่ในโลกแห่งเทพนิยาย ทำให้เดินชมได้อย่างเพลิดเพลิน นอกจากนี้ยังมี “นาฬิกาไอน้ำโบราณ (Stream Clock)” เป็นนาฬิกาไอน้ำโบราณสไตล์อังกฤษ ที่เหลืออยู่เพียง 2 เรือนบนโลกเท่านั้น ซึ่งเป็นของที่ระลึกที่ประเทศแคนาดา มอบให้แก่เมืองโอตารุ นาฬิกานี้จะพ่นไอน้ำประกอบกับมีเสียงดนตรีดังขึ้นทุกๆ 15 นาที เหมือนกับนาฬิกาไอน้ำอีกเรือนหนึ่งที่ประเทศแคนาดา



พิพิธภัณฑ์กล่องดนตรี

GO2CTS-TG075-- HOKKAIDO PREMIUM HAKODATE JOZANKEI AUTUMN 6D 4N BY TG





ร้านกาแฟ ฮัลโหล คิตตี้ เพลิดเพลินกับบรรยากาศน่ารัก ๆ ของตัวการ์ตูนแมวชื่อดัง คิตตี้ ให้ท่านได้เลือก
ซื้อสินค้าและถ่ายรูปตามอัธยาศัย



กลางวัน รับประทานอาหารกลางวัน ณ ร้านอาหาร (มื้อที่ 8)



GO2CTS-TG075-- HOKKAIDO PREMIUM HAKODATE JOZANKEI AUTUMN 6D 4N BY TG

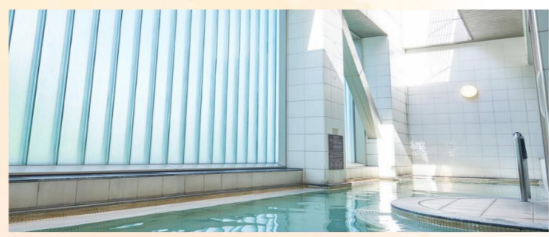
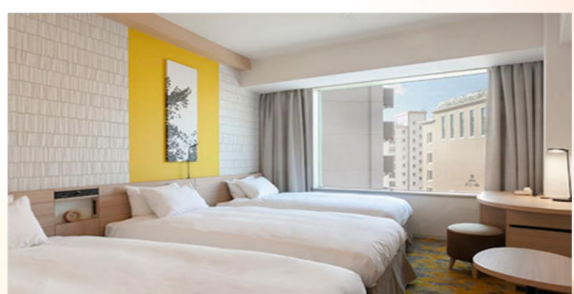
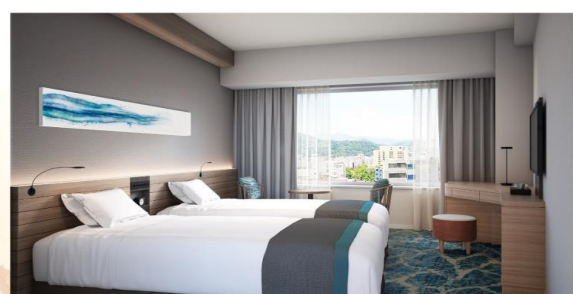




เดินทางสู่ **สวนลัทธิราโอกะ (Hiraoka Tree Art Center)** สวนสาธารณะในเมืองซัปโปโร มีต้นโมมิจิ (เมเปิ้ล) หลากสายพันธุ์กว่า 700 ต้น ไฮไลท์สำคัญคือ **อุโมงค์เมเปิ้ลแดง** ที่เป็นจุดถ่ายรูปยอดนิยม และมุมสวนญี่ปุ่น ช่วงกลางต.ค.-ต้นพ.ย.(ขึ้นอยู่กับสภาพอากาศ) จะเต็มไปด้วยสีเขียวเหลืองแดงของใบไม้เปลี่ยนสี (**การเปลี่ยนสีของใบไม้ขึ้นอยู่กับสภาพอากาศ**)



ค่า **รับประทานอาหารค่ำ ณ ร้านอาหาร (มื้อที่ 9)**
พิเศษบุฟเฟต์ซาบุดะริพรีเมียม ปูฮอกไกโด อาหารทะเล เนื้อวากิว สเต็ก ซูชิอิสระ และเครื่องดื่มไม่อัน



ที่พัก **SAPPORO PRINCE HOTEL หรือเทียบเท่าระดับ 4 ดาว**

GO2CTS-TG075-- HOKKAIDO PREMIUM HAKODATE JOZANKEI AUTUMN 6D 4N BY TG





วันที่หก ซัปโปโร (สนามบินชิโตเสะ) – กรุงเทพฯ (สนามบินสุวรรณภูมิ) (TG671 : 10.00-15.50)

เช้า รับประทานอาหารเช้า ณ ห้องอาหารของโรงแรม หรือ SET BOX (มื้อที่ 10)

นำท่านเช็คเอาท์และตรวจสอบสัมภาระก่อนเดินทางไปยัง **สนามบินชิโตเสะ**

ถึง **สนามบินชิโตเสะ** ทำการเช็คอินและโหลดกระเป๋าสัมภาระ

10.00 น. ออกเดินทางสู่ กรุงเทพฯ โดยสายการบินไทย เที่ยวบินที่ TG671
(สายการบินมีบริการอาหารและเครื่องดื่มบนเครื่อง)

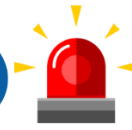
15.50 น. เดินทางถึง **สนามบินสุวรรณภูมิ กรุงเทพฯ** โดยสวัสดิภาพ พร้อมความประทับใจ

GO2CTS-TG075-- HOKKAIDO PREMIUM HAKODATE JOZANKEI AUTUMN 6D 4N BY TG





สำคัญ โปรดอ่านเงื่อนไขที่ท่านควรทราบ



ข้อมูลสำคัญเกี่ยวกับสายการบิน

การจัดที่นั่งบนเครื่องบินจะถูกกำหนดโดยสายการบิน ซึ่งจะดำเนินการผ่านระบบอัตโนมัติ ผู้โดยสารไม่สามารถเลือกที่นั่งได้ และที่นั่งอาจไม่ได้อยู่ติดกัน ซึ่งบริษัทไม่สามารถเข้าไปจัดการได้แต่อย่างใด



ข้อมูลสำคัญเกี่ยวกับโรงแรมที่พัก

ห้องพักในโรงแรมอาจมีความแตกต่างกัน ดังนั้น ห้องพักประเภทห้องเดี่ยว (Single) ห้องพักร่วม (Twin/Double) และห้องพักร่วมสำหรับ 3 ท่าน (Triple) อาจไม่ได้ตั้งอยู่ในอาคารหรือชั้นเดียวกัน



เงื่อนไขและข้อควรทราบอื่นๆ ที่ไปที่ท่านควรทราบ

รายการทัวร์อาจมีการปรับเปลี่ยนหรือยกเลิกตามสภาพอากาศและความเหมาะสม โดยคำนึงถึงความปลอดภัยของผู้เดินทางเป็นหลัก โดยไม่จำเป็นต้องแจ้งให้ทราบล่วงหน้า

ไม่รับผิดชอบค่าใช้จ่าย ตัวเครื่องบินภายในประเทศทุกกรณี

กรณีที่ท่านเดินทางจากต่างจังหวัด ค่าใช้จ่ายในการเดินทางเช่น ตัวเครื่องบิน รถไฟ รถทัวร์ ที่พัก ไม่ได้อยู่ในรายการทัวร์ รวมถึงกรณีที่เกี่ยวข้อง (ภายในประเทศ) มีการเปลี่ยนแปลงอันเนื่องมาจาก สายการบินเปลี่ยนแปลงเวลาบิน เที่ยวบิน ยกเลิกเที่ยวบิน หรือสาเหตุสุดวิสัยอื่นๆ ทางบริษัทฯจะไม่รับผิดชอบค่าใช้จ่ายในส่วนนี้



หากทำการชำระเงินแล้ว

ทางบริษัทขอสงวนสิทธิ์ในการถือว่าท่านได้ยอมรับเงื่อนไขดังกล่าวแล้ว และจะไม่มีมีการฟ้องร้องใดๆ เนื่องจากท่านได้ยอมรับเงื่อนไขในการให้บริการแล้ว

สำคัญ!!
กรุณาอ่านเงื่อนไข
แนบท้ายโดยละเอียด
เพื่อประโยชน์สูงสุดของท่าน



GO2CTS-TG075-- HOKKAIDO PREMIUM HAKODATE JOZANKEI AUTUMN 6D 4N BY TG





✔ อัตราค่าบริการรวม



ค่าตัวโดยสารเครื่องบินไป-กลับ ชั้นประหยัด พร้อมค่าภาษีสนามบินทุกแห่งตามรายการทัวร์ข้างต้น



เจ้าหน้าที่บริษัท ๑ คอยอำนวยความสะดวกทุกท่านตลอดการเดินทาง



ค่าประกันวินาศภัยเครื่องบินตามเงื่อนไขของแต่ละสายการบิน



ค่าอาหาร ค่าเข้าชม และ ค่ายานพาหนะทุกชนิดตามที่ระบุไว้ในรายการทัวร์ข้างต้น



ค่าน้ำหนักกระเป๋าสัมภาระเริ่มต้น 20 กิโลกรัม / ท่าน



ค่าน้ำดื่มวันละ 1 ขวดต่อท่าน



คุ้มครองการเสียชีวิตจากอุบัติเหตุสูงสุด 2,000,000 บาท
คุ้มครองค่ารักษาพยาบาลจากอุบัติเหตุสูงสุด 500,000 บาท

(เงื่อนไขตามกรมธรรม์) เชื้อนไขประกันการเดินทาง ค่าประกันอุบัติเหตุและค่ารักษาพยาบาล คุ้มครองเฉพาะกรณีที่ได้รับอุบัติเหตุระหว่างการเดินทางไม่คุ้มครองถึงการสูญเสียทรัพย์สินส่วนตัวและไม่คุ้มครองโรคประจำตัวของผู้เดินทางและคุ้มครองเฉพาะผู้เดินทางไปกลับพร้อมกรุ๊ปเท่านั้น



ค่าที่พักห้องละ 2-3 ท่าน ตามโรงแรมที่ระบุไว้ในรายการหรือ ระดับเทียบเท่า

โรงแรมตามมาตรฐานประเทศญี่ปุ่น

- โรงแรมในประเทศญี่ปุ่นส่วนใหญ่ห้องพักมีขนาดเล็ก โดยปกติแล้วโรงแรมจะจัดห้องพักรักษาสำหรับสองท่าน เป็นห้องพักเตียงคู่ (TWN) หรือประเภทเตียงดับเบิล (DBL)

ในกรณีนี้ จะขึ้นอยู่กับประเภทห้องพักโรงแรมนั้นๆ

- โรงแรมประเภทเรียวกัง (คืนที่มีการแช่น้ำร้อน) จะมีห้องพักเป็นแบบ Japanese Style (เบาะฟuton) หรือ Western Style (เตียง) **ขึ้นอยู่กับการจัดการของทางโรงแรม**

- หากท่านมีความประสงค์จะพัก 3 ท่านต่อห้อง (ห้องเตียงคู่+ที่นอนเสริม) ท่านต้องยอมรับในพื้นที่อันจำกัดของห้องพัก

- ในกรณีห้องพักเตียง 1 ท่าน SGL (1เตียง) หากวันเข้าพักรoom 1เตียงมีไม่เพียงพอ ทางโรงแรมอาจจัดห้องพัก 2 เตียงให้กับท่าน

✘ อัตราค่าบริการไม่รวม



ค่าทำหนังสือเดินทางไทย เอกสารต่างด้าวต่างๆ และการยื่นเรื่อง เข้า-ออก



ค่าน้ำหนักกระเป๋าเดินทางในกรณีที่เกินกว่าสายการบินกำหนด



ค่าภาษีน้ำมัน บริษัทฯ ขอสงวนสิทธิ์เรียกเก็บค่าบริการเพิ่ม กรณีที่สายการบินมีการปรับขึ้นค่าภาษีน้ำมัน และภาษีสนามบิน ก่อนเดินทาง



ค่าใช้จ่ายส่วนตัวนอกเหนือจากรายการ เช่น ค่าเครื่องดื่ม, ค่าอาหารที่สั่งเพิ่ม, ค่าโทรศัพท์ ฯลฯ สำหรับท่านที่รับประทานอาหารพิเศษ อาหารเจ หรือไม่ทานเนื้อสัตว์ ไม่ทานหมู ไม่ทานไก่ และมีความจำเป็นให้ทางบริษัท จัดเตรียมอาหารไว้ให้ท่านเป็นพิเศษนอกเหนือจากที่กรุ๊ปจัดไว้ในรายการ ขอสงวนสิทธิ์ในการเรียกเก็บค่าใช้จ่ายเพิ่มเติมตามจริงหน้างาน



ภาษีมูลค่าเพิ่ม 7% และหัก ณ ที่จ่าย 3%



ค่าทิปมัคคุเทศก์ท้องถิ่นและคนขับรถ รวม 2,000 บาท/ท่าน/ทริป (เด็กชำระทิปเท่ากับผู้ใหญ่) ชำระที่สนามบิน



ค่าธรรมเนียมเอกสารเข้าเมืองสำหรับผู้ถือพาสปอร์ตต่างประเทศ

ประเทศไทยของชาวต่างชาติ (ถ้ากรณีทางรัฐบาลญี่ปุ่นประกาศให้กลับมาใช้วีซ่า ผู้เดินทางจะต้องเสียค่าใช้จ่ายเพิ่มในการขอวีซ่าตามที่ สถานทูตกำหนด)



**รวมภาษีน้ำมัน และ ภาษีสนามบินทุกแห่ง ณ วันที่ 01 เม.ย. 69 **

(หากสายการบินมีการปรับภาษีน้ำมันเพิ่มในภายหลัง ทางบริษัทฯ ขอสงวนสิทธิ์ในการเรียกเก็บส่วนต่างตามจริง)



GO2CTS-TG075-- HOKKAIDO PREMIUM HAKODATE JOZANKEI AUTUMN 6D 4N BY TG





โรงแรมตามมาตรฐานประเทศญี่ปุ่น

- โรงแรมในประเทศญี่ปุ่นส่วนใหญ่ห้องพักมีขนาดเล็ก
- โดยปกติแล้วโรงแรมจะจัดห้องพักสำหรับสองท่าน เป็นห้องพักเตียงคู่ (TWN) หรือประเภทเตียงดับเบิล (DBL)
ในกรณีนี้ จะขึ้นอยู่กับประเภทห้องพักโรงแรมนั้นๆ
- โรงแรมประเภทเรียวกัง (คืนที่มีการแช่น้ำร้อน) จะมีห้องพักเป็นแบบ Japanese Style (เบาะ futon) หรือ Western Style (เตียง) **ขึ้นอยู่กับการจัดการของทางโรงแรม**
- หากท่านมีความประสงค์จะพัก 3 ท่านต่อห้อง (ห้องเตียงคู่+ที่นอนเสริม) ท่านต้องยอมรับในพื้นที่อันจำกัดของห้องพัก
- ในกรณีห้องพักเดี่ยว 1 ท่าน SGL (1เตียง) หากวันเข้าพักห้อง1เตียงมีไม่เพียงพอ ทางโรงแรมอาจจัดห้องพัก 2เตียงให้กับท่าน



ประเภทห้องพัก (เด็กอายุตั้งแต่ 6 ปีขึ้นไป ต้องใช้เตียง)	โปรดทำความเข้าใจในรายละเอียดของห้องพัก **ห้องพักต่างประเภทอาจจะไม่ได้อยู่ในชั้นเดียวกัน**	
 3.5 - 5 ฟุต 1 เตียง	ห้องพักเดี่ยว SINGLE BED ROOM (SGL)	ห้องพักสำหรับ 1 ท่าน มีค่าใช้จ่ายเพิ่มจากค่าทัวร์
 3 - 3.5 ฟุต 2 เตียง	ห้องพักเตียงคู่ TWIN BED ROOM (TWN)	ห้องพักสำหรับ 2 ท่าน
 4.5 - 5 ฟุต 1 เตียง	ห้องพักเตียงดับเบิล DOUBLE BED ROOM (DBL)	ห้องพักสำหรับ 2 ท่าน ห้องพักมีจำนวนน้อยและ อาจมีขนาดห้องเล็กกว่าห้อง TWN
 3 - 3.5 ฟุต 2 เตียง + 1 ที่นอนเสริม	ห้องพักสำหรับสามท่าน (ที่นอนเสริม) TRIPLE BED ROOM (TRP)	ห้องพักสำหรับ 3 ท่าน **หมายเหตุ**

**ในกรณีที่ท่านจองห้องพักแบบ TRIPLE [2 เตียง + 1 ที่นอนเสริม] แล้วทางโรงแรมไม่สามารถจัดหาห้องพักแบบ TRIPLE ได้ ทางบริษัทขอสงวนสิทธิ์ในการจัดห้องพักแบบ แยก 2 ห้อง คือ [1 TWN/DBL+1 SGL] แทน **



GO2CTS-TG075-- HOKKAIDO PREMIUM HAKODATE JOZANKEI AUTUMN 6D 4N BY TG





เงื่อนไขการให้บริการ

1. กรุณาชำระมัดจำ **ท่านละ 30,000 บาท** ภายใน 48 ชม หลังจากชำระมัดจำแล้ว กรุณาจัดส่งหน้าพาสปอร์ต และเอกสารการจองมายังบริษัทฯ

- กรณีผู้เดินทางทำการจองก่อนวันเดินทางภายใน 35 วัน ทางบริษัทขอสงวนสิทธิ์ในการเก็บค่าทัวร์เต็มจำนวน
- โดยทุกการจองจะได้รับการยืนยันสิทธิ์สำรองที่นั่ง เมื่อมีการชำระมัดจำแล้ว เท่านั้น

2. **กรุณาชำระค่าทัวร์ส่วนที่เหลือ 35 วัน ก่อนออกเดินทาง**

หากไม่ชำระตามที่กำหนด ทางบริษัทฯถือว่าท่านยกเลิกการเดินทางโดยอัตโนมัติ ไม่มีเงื่อนไขใดๆ และขออนุญาตให้สิทธิ์การจองแก่ผู้เดินทางท่านอื่นที่อยู่ลำดับถัดไป

3. เมื่อชำระเงินในแต่ละส่วนแล้ว โปรดส่งสำเนาการโอนเงิน พร้อมระบุชื่อพนักงานขายมาทางอีเมล พร้อมทั้งส่ง **สำเนาหนังสือเดินทาง (Passport)** พร้อมยืนยันว่า ต้องการเดินทางท่องเที่ยวทวีปใด วันที่ใด ไปกับใครบ้าง, เบอร์โทร หากไม่ส่งสำเนาหนังสือเดินทาง (Passport) มาให้ ทางบริษัทฯ ขอสงวนสิทธิ์ไม่รับผิดชอบค่าเสียหาย อันเกิดจากความผิดพลาดจากการสะกด ชื่อ-นามสกุล และอื่นๆ เพื่อใช้ในการจองตั๋วเครื่องบิน) ทั้งนี้เพื่อความถูกต้องในการดำเนินการจองตั๋วเครื่องบิน ที่ถูกต้องเป็นสิ่งสำคัญ และ ป้องกันการผิดพลาดที่อาจก่อให้เกิดค่าเสียหายเพิ่มเติมได้

**** กรุณาศึกษารายการทัวร์ และเงื่อนไขการให้บริการโดยละเอียด เพื่อผลประโยชน์สูงสุดในการใช้บริการของท่าน เนื่องจาก เมื่อท่านชำระเงินครบจำนวนหรือมัดจำบางส่วนแล้ว ทางบริษัทฯ ถือว่าท่านได้ยอมรับเงื่อนไขการบริการและข้อตกลงต่างๆที่ได้ ระบุไว้ทั้งหมดในโปรแกรมการเดินทางนั้นๆ ****



คุณสมบัติการเข้าประเทศญี่ปุ่น

1. โปรดตรวจสอบ **PASSPORT** : กรุณานำพาสปอร์ตติดตัวมาในวันเดินทาง พาสปอร์ตต้องมีอายุไม่ต่ำกว่า 6 เดือน หรือ 180 วัน ขึ้นไปก่อนการเดินทาง และต้องมีหน้ากระดาษอย่างน้อย 6 หน้า

หมายเหตุ : สำหรับผู้เดินทางที่อายุไม่ถึง 18 ปี และไม่ได้เดินทางกับบิดา มารดา ต้องมีจดหมายยินยอมให้บุตรเดินทางไปต่างประเทศจากบิดาหรือมารดาแนบมาด้วย

2. กิจกรรมใดๆ ที่จะกระทำในประเทศญี่ปุ่นจะต้องไม่เป็นสิ่งที่ขัดต่อกฎหมาย และเข้าข่ายคุณสมบัติเพื่อการพำนักระยะสั้น

3. ในขั้นตอนการขอเข้าประเทศ จะต้องระบุระยะเวลาการพำนักไม่เกิน 15 วัน

4. เป็นผู้ที่ไม่มีประวัติการถูกส่งตัวกลับจากประเทศญี่ปุ่น หรือมีได้อยู่ในระยะเวลาของการถูกปฏิเสธไม่ให้เข้าประเทศ และไม่เข้าข่ายคุณสมบัติที่อาจจะถูกปฏิเสธไม่ให้เข้าประเทศ



GO2CTS-TG075-- HOKKAIDO PREMIUM HAKODATE JOZANKEI AUTUMN 6D 4N BY TG





✘ **เงื่อนไขการยกเลิก**

****กรณีการขอยกเลิกการเดินทาง หรือเลื่อนการเดินทาง ผู้เดินทางหรือตัวแทนจำหน่าย (ผู้มีชื่อในเอกสารการจอง) จะต้องแพชท์ อีเมลล์ หรือ มาเซ็นเอกสารการยกเลิกที่บริษัท อย่างเป็นทางการหนึ่ง เพื่อเป็นการแจ้งยกเลิกกับทางบริษัทอย่างเป็นทางการเป็นลายลักษณ์อักษร (ทางบริษัทไม่ยอมรับยกเลิกการจอง ผ่านทางโทรศัพท์ไม่ว่ากรณีใดๆ)**

****กรณีผู้เดินทางหรือตัวแทนจำหน่าย ต้องการขอรับเงินค่าบริการคืน ผู้เดินทางหรือตัวแทนจำหน่าย (ผู้มีชื่อในเอกสารการจอง) จะต้องแพชท์ อีเมลล์ หรือ มาเซ็นเอกสารการขอรับเงินคืนที่บริษัท อย่างเป็นทางการหนึ่ง เพื่อทำเรื่องขอรับเงินค่าบริการคืน โดยแนบหนังสือมอบอำนาจพร้อมหลักฐานประกอบการมอบอำนาจ หลักฐานการชำระค่าบริการต่างๆ และหน้าสมุดบัญชีธนาคารที่ต้องการให้นำเงินเข้าให้ครบถ้วน โดยมีเงื่อนไขการคืนเงินค่าบริการ ตาม **"ประกาศคณะกรรมการธุรกิจนำเที่ยวและมัคคุเทศก์ เรื่อง หลักเกณฑ์เกี่ยวกับการกำหนดอัตราการจ่ายเงินค่าบริการคืนให้นักท่องเที่ยว พ.ศ. 2563"** ดังนี้**

ยกเลิก ไม่น้อยกว่า 30 วันก่อนการเดินทาง (ไม่นับวันเดินทาง)

คืนเงินค่าทัวร์หลังหักค่าใช้จ่ายที่เกิดขึ้นจริง
เพื่อการเตรียมการนำเที่ยว ทั้งหมด เช่น ค่ามัดจำตัวเครื่อง ค่าบริการแลนด์ ต่างประเทศ เป็นต้น

การยกเลิกเดินทางกับกรุ๊ปที่ออกเดินทางช่วงเทศกาลวันหยุด เช่น ปีใหม่, สงกรานต์ เป็นต้น

บางสายการบินมีการกันที่นั่งจำกัดกับสายการบิน และค่ามัดจำที่พัก รวมถึงเที่ยวบินพิเศษ เช่น CHARTER FLIGHT **จะไม่มีคืนเงินมัดจำ หรือ ค่าทัวร์ทั้งหมดที่ชำระแล้ว** ไม่ว่ายกเลิกด้วยกรณีใดๆ

ยกเลิก ไม่น้อยกว่า 15-29 วันก่อนเดินทาง (ไม่นับวันเดินทาง)

คืนเงิน 50% ของค่าทัวร์หลังหักค่าใช้จ่ายที่เกิดขึ้นจริง เพื่อการเตรียมการนำเที่ยวทั้งหมด เช่น ค่ามัดจำตัวเครื่อง ค่าบริการแลนด์ ต่างประเทศ เป็นต้น

หากท่านงดการใช้บริการรายการใดรายการหนึ่ง หรือไม่เดินทางพร้อมคณะ

ทางบริษัทฯ จะถือว่าท่านสละสิทธิ์ **ไม่อาจเรียกร้องค่าบริการและเงินมัดจำคืน ไม่ว่างกรณีใดๆ ทั้งสิ้น**

ยกเลิก น้อยกว่า 15 วันก่อนการเดินทาง

ทางบริษัทฯ ขอสงวนสิทธิ์ ไม่คืนเงินค่าทัวร์ทั้งหมด การจ่ายเงินคืนแก่ผู้เดินทางตามข้อกำหนดด้านบน ซึ่งมีการหักเงินในบางส่วนนั้น เนื่องจากทางบริษัทมีค่าใช้จ่ายที่ได้จ่ายจริงเพื่อการเตรียมการนำเที่ยวไปแล้ว เช่น การมัดจำที่นั่งบัตรโดยสารเครื่องบิน การจองที่พัก และ ค่าใช้จ่ายที่จำเป็นอื่นๆ เป็นต้น

กรณีที่กองตรวจคนเข้าเมืองในกรุงเทพฯ และต่างประเทศปฏิเสธการเดินทางออกหรือเข้าประเทศที่ระบุ

บริษัทฯ ขอสงวนสิทธิ์ที่จะไม่คืนค่าทัวร์ ไม่ว่างกรณีใดๆ *สำคัญ !! บริษัททำธุรกิจเพื่อการท่องเที่ยวเท่านั้น ไม่สนับสนุนการเดินทางเข้าญี่ปุ่นโดยผิดกฎหมาย ลูกค้าต้องผ่านการตรวจคนเข้าเมืองด้วยตัวของตัวเอง โดยมัคคุเทศก์ไม่สามารถช่วยเหลือใดๆ ได้ทั้งสิ้น *



GO2CTS-TG075-- HOKKAIDO PREMIUM HAKODATE JOZANKEI AUTUMN 6D 4N BY TG





ข้อมูลเพิ่มเติมเกี่ยวกับ ตัวเครื่องบิน



- กรณีที่ท่านมีความประสงค์จะต้องการปรับเปลี่ยนระดับชั้นที่นั่ง จาก ชั้นประหยัด (Economy Class) เป็นชั้นธุรกิจ (Business Class) โดยใช้คะแนนจากบัตรสะสมไมล์ จะต้องดำเนินการล่วงหน้าก่อนเดินทางอย่างน้อย 7 วันและ ต้องดำเนินการที่เคาน์เตอร์ของสายการบิน ณ วันเดินทาง และชำระเงินเพื่ออัพเกรดที่นั่งด้วยตัวท่านเอง เท่านั้น
- ในการเดินทาง ผู้เดินทางจะต้องเดินทางไป-กลับพร้อมกันเป็นหมู่คณะเท่านั้น หากต้องการเลื่อนวันเดินทางกลับก่อน (หรือหลัง) ท่านจะต้องชำระค่าใช้จ่ายส่วนต่างที่สายการบิน และบริษัททัวร์เรียกเก็บเพิ่มเติมก่อนออกตัวโดยสาร
- การจัดที่นั่งบนเครื่องบิน จะเป็นไปตามที่สายการบินเป็นผู้กำหนด ซึ่งทางบริษัทฯ ไม่สามารถเข้าไปจัดการได้แต่อย่างใด
- ในกรณีที่ผู้เดินทางต้อง ออกตัวโดยสารเครื่องบินภายในประเทศ กรุณาติดต่อเจ้าหน้าที่ของบริษัทฯล่วงหน้าทุกครั้ง เพื่อตรวจสอบความถูกต้องของ Detail flight และ เพื่อยืนยันว่ารัฐออกเดินทางแน่นอนแล้ว และผู้เดินทางจะต้องมาถึงสนามบินอย่างน้อย 4 ชม. ก่อนการเดินทาง มิฉะนั้นทางบริษัทฯจะไม่รับผิดชอบใดๆ หากมีความเสียหายเกิดขึ้น



ข้อมูลเพิ่มเติมเรื่องสัมภาระ



- สำหรับน้ำหนักของสัมภาระที่ทางสายการบินอนุญาตให้บรรทุกใต้ท้องเครื่องบิน คือ 20 กิโลกรัม (สำหรับผู้โดยสารชั้นประหยัด / ECONOMY CLASS PASSENGER) การเรียกเก็บค่าธรรมเนียมที่เกินเพิ่มเป็นสิทธิของสายการบิน ที่ท่านไม่อาจปฏิเสธได้ (ท่านจะต้องชำระในส่วนที่โดนเรียกเก็บเพิ่ม)
- สำหรับกระเป๋าสัมภาระที่ทางสายการบินอนุญาตให้นำขึ้นเครื่องได้ ต้องมีน้ำหนักไม่เกิน 7 กิโลกรัม และมีความกว้าง+ยาว+สูง ไม่เกิน 115 เซนติเมตร หรือ 25 เซนติเมตร (9.75 นิ้ว) x 56 เซนติเมตร (21.5 นิ้ว) x 46 เซนติเมตร (18 นิ้ว)
- กรณีที่ต้องเดินทางด้วยสายการบินภายในประเทศ น้ำหนักของกระเป๋าอาจจะถูกกำหนดให้ต่ำกว่ามาตรฐานได้ ทั้งนี้ขึ้นอยู่กับข้อกำหนดของแต่ละสายการบิน ทางบริษัทฯขอสงวนสิทธิ์ไม่รับผิดชอบส่วนต่างของค่าใช้จ่ายที่สัมภาระน้ำหนักเกิน (ท่านต้องชำระในส่วนที่โดนเรียกเก็บเพิ่ม)
- ทางบริษัทฯ ไม่รับผิดชอบกรณีเกิดการสูญหาย, สูญหายของกระเป๋า และสัมภาระของผู้โดยสาร ในทุกกรณี



GO2CTS-TG075-- HOKKAIDO PREMIUM HAKODATE JOZANKEI AUTUMN 6D 4N BY TG





เงื่อนไขอื่น ๆ

หมายเหตุ

- จำนวนผู้เดินทางต้องมี **ขั้นต่ำ 9 ท่าน** (ไม่นับรวมผู้เดินทางที่ไม่ใช้ตัวกรุ๊ปและเด็กทารก) ขึ้นไปต่อกรุ๊ป มิฉะนั้น ทางบริษัทขอสงวนสิทธิ์ในการงดออกเดินทางและเลื่อนการเดินทางไปในวันอื่นต่อไป โดยทางบริษัทฯ จะแจ้งให้ท่านทราบล่วงหน้า นอกจากนี้ผู้เดินทางทุกท่านยินดีที่จะชำระค่าบริการเพิ่มเพื่อให้คณะเดินทางได้ ทางเรายินดีที่จะประสานงานในการเดินทางตามประสงค์ให้ท่านต่อไป
- ค่าภาษีน้ำมัน บริษัทฯ ขอสงวนสิทธิ์เรียกเก็บค่าบริการเพิ่ม กรณีที่สายการบินมีการปรับขึ้นค่าภาษีน้ำมัน และภาษีสนามบิน ก่อนเดินทาง
- กรณีที่สายการบินประกาศยกเลิกเที่ยวบิน บริษัทฯ จะพยายามจัดการทดแทนด้วยเที่ยวบินใกล้เคียงตามความเหมาะสมและจะเรียนแจ้งทุกครั้งที่ได้รับการแจ้งมาจากสายการบิน
- บริษัทฯ จะไม่รับผิดชอบใดๆ ทั้งสิ้น หากเกิดกรณีความล่าช้าจากสายการบิน, การประท้วง, การนัดหยุดงาน, การก่อการจลาจล, ภัยธรรมชาติ, **โรคระบาด**, การนำสิ่งของผิดกฎหมาย ซึ่งอยู่นอกเหนือความรับผิดชอบของบริษัทฯ
- บริษัทฯ จะไม่รับผิดชอบใดๆ ทั้งสิ้น หากเกิดสิ่งของสูญหาย อันเนื่องเกิดจากความประมาทของท่านอันเกิดจากการโจรกรรม และ อุบัติเหตุจากความประมาทของนักท่องเที่ยวเอง
- บริษัทฯ ขอสงวนสิทธิ์ในการเปลี่ยนแปลงรายการโดยมีต้องแจ้งล่วงหน้า ทั้งนี้ขึ้นอยู่กับสภาวะอากาศ การเมืองสายการบิน และราคาอาจเปลี่ยนแปลงได้ตามความเหมาะสม ทั้งนี้ขึ้นอยู่กับอัตราแลกเปลี่ยนของเงินสกุล (เยน) โดยไม่ต้องแจ้งให้ทราบล่วงหน้า
- การบริการของรถบัสนำเที่ยวญี่ปุ่น ตามกฎหมายประเทศญี่ปุ่น **สามารถให้บริการวันละ 10 ชั่วโมง** มีอาจเพิ่มเวลาได้ โดยมีคนขับรถและคนขับจะเป็นผู้บริหารเวลาตามความเหมาะสม ทั้งนี้ขึ้นอยู่กับสภาพการจราจรในวันเดินทางนั้นๆ เป็นหลัก จึงขอสงวนสิทธิ์ในการปรับเปลี่ยนเวลาท่องเที่ยวตามสถานที่ในโปรแกรมการเดินทาง อีกทั้งโปรแกรมอาจจะมีการปรับเปลี่ยนตามความเหมาะสมของสภาพอากาศและฤดูกาล ทั้งนี้เพื่อความปลอดภัยของนักท่องเที่ยวเป็นสำคัญ
- กรณีที่กองตรวจคนเข้าเมืองที่กรุงเทพฯ และในต่างประเทศ ปฏิเสธมิให้เดินทางออก หรือ เข้าประเทศที่ระบุ ไว้ในรายการเดินทาง บริษัทฯ ขอสงวนสิทธิ์ที่จะไม่คืนค่าทัวร์ไม่ว่ากรณีใดๆ ทั้งสิ้น
- เมื่อท่านออกเดินทางไปกับคณะแล้ว ถ้าท่านงดการใช้บริการรายการใดรายการหนึ่ง หรือไม่เดินทางพร้อมคณะถือว่าท่านสละสิทธิ์ ไม่อาจเรียกร้องค่าบริการและเงินมัดจำคืน ไม่ว่ากรณีใดๆ ทั้งสิ้น
- กรณีลูกค้าที่จองเฉพาะทัวร์ไม่รวมบัตรโดยสารเครื่องบิน (จอยด์แลนด์ทัวร์ ซือตัวเครื่องบินแยกเอง) ในวันเริ่มทัวร์(วันที่หนึ่ง) ท่านจะต้องมารอคณะเท่านั้น ทางบริษัทไม่สามารถให้คณะรอท่านได้ ไม่ว่ากรณีใดๆ ก็ตาม กรณี **"ไฟล์ทของท่านถึงช้ากว่าคณะ"** และยืนยันเดินทาง ท่านจะต้องเดินทางตามคณะไปยังเมือง หรือสถานที่ท่องเที่ยวที่คณะอยู่ในเวลานั้นๆ กรณีนี้ จะมีค่าใช้จ่ายเพิ่ม ท่านจำเป็นจะต้องชำระค่าใช้จ่ายที่ใช้ในการเดินทางด้วยตนเองทั้งหมดเท่านั้นไม่ว่ากรณีใดก็ตาม และทางบริษัทขอสงวนสิทธิ์ไม่สามารถชดเชย หรือทดแทน หากท่านไม่ได้ท่องเที่ยวเมืองหรือสถานที่ท่องเที่ยวใดๆ สถานที่หนึ่ง ทุกกรณี เนื่องจากเป็นการชำระแบบเหมาจ่ายกับตัวแทนทั้งหมดแล้ว
- กรณี **"หญิงตั้งครรภ์"** ท่านจะต้องมีใบรับรองแพทย์ ระบุชัดเจนว่าสามารถเดินทางออกนอกประเทศได้ รวมถึงรายละเอียดอายุครรภ์ที่ชัดเจน สิ่งนี้อยู่เหนือการควบคุมของบริษัทฯ



GO2CTS-TG075-- HOKKAIDO PREMIUM HAKODATE JOZANKEI AUTUMN 6D 4N BY TG

