



R7-2CNX1

ไหว้พระเสริมสิริมงคล  
เที่ยวครบจบในทริปเดียว!

# มาเก๊า อ่องกวง

## มีเจ้าซั่มเมอร์

เดินทางตั้งแต่ 11-31 กรกฎาคม 69

**ไอโกล์**

ช้อปปิ้ง งามช่วย

- ไหว้พระขอพร 6 วัดดัง
- ศูนย์อวองจู้ย ปี่เซียะฮ่องกง ORIENTAL HERITAGE
- เจ้าแม่กวนอิมริมทะเล / โบสถ์เซนต์พอล
- หอคอยมาเก๊าชั้นล่าง / เดอะเวเนเชียน



โบสถ์เซนต์พอล

เดอะเวเนเชียน

วัดหวังต้าเซียน

~~21,999.-~~

**AIR MACAU**

เริ่มต้น

# 9,999.-

ราคายังไม่รวมภาษีน้ำมัน

3 วัน | 2 คืน | **32KG** | **พักรวม 4 คืน** | **บริการอาหารว่างบนเครื่อง**





สำคัญมากโปรดอ่านให้ครบถ้วนก่อนจอง !!!

ราคานี้ยังไม่รวม

1. ค่าทิปไกด์ท้องถิ่น&คนขับรถในต่างประเทศ ท่านละ 2,000 บาท

2. ค่าภาษีน้ำมัน ท่านละ 2,000 บาท

**\*\*รวม ท่านละ 4,000 บาท \*\***

(ชำระเป็นเงินสดกับเจ้าหน้าที่ ที่สนามบินในวันเดินทาง)





**หมายเหตุ**  
ไฟล์บินที่ใช้เดินทาง อาจมีการเปลี่ยนแปลงจากสายการบิน กรุณาเช็คไฟล์บินที่ท่านเดินทาง  
และเวลานัดหมาย จากใบเตรียมตัวก่อนการเดินทาง  
\*\*ท่านใดมีไฟล์บินภายในประเทศ(ต่างจังหวัดเข้ากรุงเทพฯ)โปรดแจ้งให้บริษัททราบในวันจองตั๋ว  
ทั้งนี้เพื่อประโยชน์ของตัวท่านเอง กรุณาซื้อตั๋วไป-กลับ ที่สามารถเปลี่ยนแปลงวันเดินทางได้เท่านั้น\*\*

<b>สายการบิน</b>  <b>AIR MACAU (NX)</b>	เที่ยวบินขาไป	NX 9401	BKK - MFM	08.45 – 12.45
		NX 995	BKK - MFM	10.35 – 14.20
	เที่ยวบินขากลับ	NX 992	MFM - BKK	18.55 – 21.10

วันที่	รายการ	เข้า	เที่ยง	เย็น	โรงแรมที่พัก
1	กรุงเทพฯ (สุวรรณภูมิ) – สนามบินมาเก๊า ฮ่องกง	✈	✘	✘	SILKA HOTEL TSUEN WAN **** หรือเทียบเท่า
2	เจ้าแม่กวนอิม รีพัลส์เบย์ – วัดเจ้าแม่กวนอิมสองอ่า โรงงานกังหันทองจู้ FORTUNE JEWELRY ศูนย์ทองจู้ ปี่เจียะฮ่องกง ORIENTAL HERITAGE วัดแชกง – วัดหวังต้าเซียน – ซ้อปิ้งย่านจิมซาจู้	☉ ดื่มชา	☉ ชาบู บุปเฟต์	✘	SILKA HOTEL TSUEN WAN **** หรือเทียบเท่า
3	ฮ่องกง – มาเก๊า – วัดอามา – วัดเจ้าแม่กวนอิมมาเก๊า เจ้าแม่กวนอิมริมทะเล – โบสถ์เซนต์พอล – หอคอยมาเก๊า(ชั้นล่าง) เดอะเวเนเซียน สนามบินมาเก๊า – กรุงเทพฯ (สุวรรณภูมิ)	✘	☉ ภัตตาคาร	✈	-----

วันเดินทาง	ผู้ใหญ่พัก 2-3 ท่าน ท่านละ	พักเดี่ยวเพิ่ม ท่านละ	จำนวนผู้เดินทาง
11 – 13 กรกฎาคม 2569 (ขาไปบิน NX995 BKK-MFM 10.35-14.20)	10,999 บาท	6,900 บาท	30 ท่าน





12 – 14 กรกฎาคม 2569 ( ขาไปบิน NX995 BKK-MFM 10.35-14.20 )	9,999 บาท	6,900 บาท	30 ท่าน
13 – 15 กรกฎาคม 2569 ( ขาไปบิน NX995 BKK-MFM 10.35-14.20 )	9,999 บาท	6,900 บาท	30 ท่าน
14 – 16 กรกฎาคม 2569 ( ขาไปบิน NX995 BKK-MFM 10.35-14.20 )	9,999 บาท	6,900 บาท	30 ท่าน
15 – 17 กรกฎาคม 2569 ( ขาไปบิน NX995 BKK-MFM 10.35-14.20 )	9,999 บาท	6,900 บาท	30 ท่าน
16 – 18 กรกฎาคม 2569 ( ขาไปบิน NX995 BKK-MFM 10.35-14.20 )	10,999 บาท	6,900 บาท	30 ท่าน
17 – 19 กรกฎาคม 2569 ( ขาไปบิน NX9401 BKK-MFM 08.45-12.45 )	10,999 บาท	6,900 บาท	30 ท่าน
18 – 20 กรกฎาคม 2569 ( ขาไปบิน NX9401 BKK-MFM 08.45-12.45 )	10,999 บาท	6,900 บาท	30 ท่าน
19 – 21 กรกฎาคม 2569 ( ขาไปบิน NX9401 BKK-MFM 08.45-12.45 )	9,999 บาท	6,900 บาท	30 ท่าน
20 – 22 กรกฎาคม 2569 ( ขาไปบิน NX9401 BKK-MFM 08.45-12.45 )	9,999 บาท	6,900 บาท	30 ท่าน
21 – 23 กรกฎาคม 2569 ( ขาไปบิน NX9401 BKK-MFM 08.45-12.45 )	9,999 บาท	6,900 บาท	30 ท่าน
22 – 24 กรกฎาคม 2569 ( ขาไปบิน NX9401 BKK-MFM 08.45-12.45 )	9,999 บาท	6,900 บาท	30 ท่าน
23 – 25 กรกฎาคม 2569 ( ขาไปบิน NX9401 BKK-MFM 08.45-12.45 )	10,999 บาท	6,900 บาท	30 ท่าน





24 – 26 กรกฎาคม 2569 (ขาไปบิน NX9401 BKK-MFM 08.45-12.45)	10,999 บาท	6,900 บาท	30 ท่าน
29 – 31 กรกฎาคม 2569 (ขาไปบิน NX9401 BKK-MFM 08.45-12.45)	9,999 บาท	6,900 บาท	30 ท่าน
30 กรกฎาคม – 01 สิงหาคม 2569 (ขาไปบิน NX9401 BKK-MFM 08.45-12.45)	10,999 บาท	6,900 บาท	30 ท่าน
31 กรกฎาคม – 02 สิงหาคม 2569 (ขาไปบิน NX9401 BKK-MFM 08.45-12.45)	10,999 บาท	6,900 บาท	30 ท่าน

\*\* โปรแกรมนี้เป็นราคาโปรโมชั่น ไม่มีราคาเด็ก และ INFANT \*\*

## เงื่อนไขการเปลี่ยนแปลงผู้เดินทาง กรุณาอ่านให้ครบถ้วน

### ประกาศเงื่อนไขการเปลี่ยนแปลงชื่อผู้เดินทาง

เพื่อความถูกต้องในการดำเนินการสำรองที่นั่งและออกบัตรโดยสาร บริษัทฯ ขอแจ้งเงื่อนไขเกี่ยวกับการเปลี่ยนแปลงชื่อผู้เดินทาง ดังนี้

#### 1. กรณีส่งสำเนาหน้าพาสปอร์ตแล้ว

หากมีการขอเปลี่ยนแปลงชื่อ-สกุลผู้เดินทาง หลังจากส่งหน้าพาสปอร์ตเพื่อทำการจองแล้ว

▶ บริษัทฯ ขอสงวนสิทธิ์เรียกเก็บค่าดำเนินการเปลี่ยนชื่อ ท่านละ 5,000 บาท

#### 2. กรณีออกบัตรโดยสาร (Issued Ticket) แล้ว

หากบริษัทฯ ได้ดำเนินการออกตั๋วเครื่องบินตามชื่อ-สกุลที่ได้รับจากหน้าพาสปอร์ตเรียบร้อยแล้ว

▶ บริษัทฯ ขอสงวนสิทธิ์ ไม่สามารถเปลี่ยนชื่อผู้เดินทางหรือยกเลิกทุกกรณี ทั้งนี้ กรุณาตรวจสอบ ชื่อ-สกุล และพาสปอร์ตเล่มปัจจุบัน ให้ถูกต้องก่อนยืนยันทำการจอง

⚠ ทั้งนี้ การเปลี่ยนแปลงชื่ออยู่ภายใต้เงื่อนไขของสายการบิน และอาจไม่สามารถดำเนินการได้ในบางกรณี



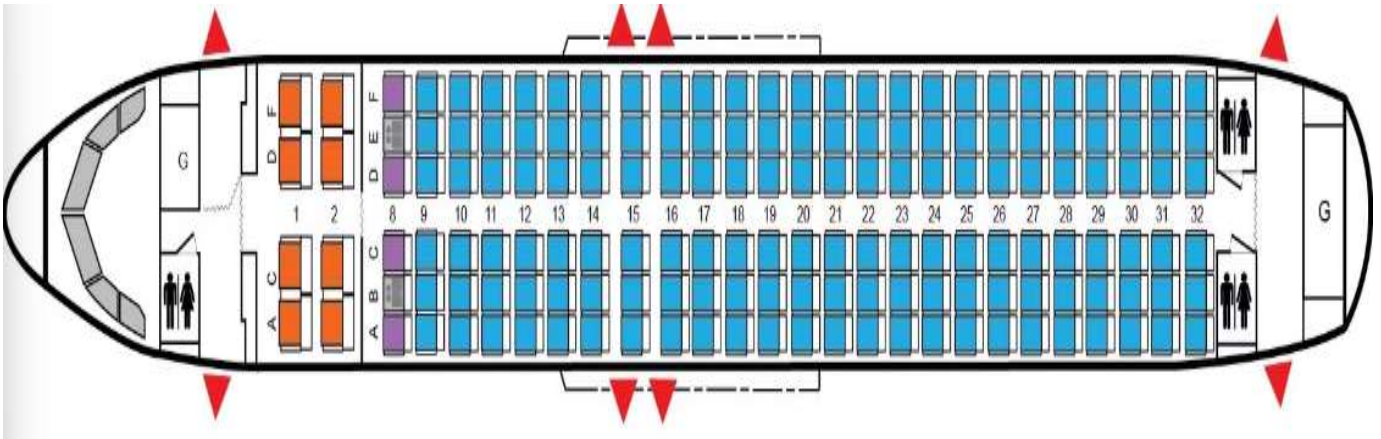


### ก่อนทำการจองกรุณาอ่านรายละเอียดให้ครบถ้วน !!!!

- ราคานี้เป็นโปรโมชั่นราคาถูก ไม่มีราคาเด็ก และ ออกตัวไว
- หลังจากทำการจองแล้ว ต้องส่งหน้าพาสปอร์ตภายใน 3 วัน  
(หากไม่ส่งหน้าพาสปอร์ตให้เจ้าหน้าที่ภายใน 3 วัน ขอสงวนสิทธิ์ในการตัดที่นั่งโดยไม่แจ้งให้ทราบล่วงหน้า)
- สำรองที่นั่งพร้อมชำระเงินจำนวนเต็ม
- หากส่งหน้าพาสปอร์ตแล้ว ต้องการเปลี่ยนผู้เดินทางจะมีค่าใช้จ่ายเพิ่มเติม 5,000 บาท และค่าส่วนต่างตัวในวันที่ออกตัวใหม่(ถ้ามี)
- หากออกตัวแล้ว บริษัทขอสงวนสิทธิ์ไม่สามารถเปลี่ยนแปลงหรือยกเลิกทุกกรณี
- พาสต่างชาติ ชำระค่าธรรมเนียมเพิ่มเติม 3,000 บาท

วันแรก กรุงเทพฯ (สุวรรณภูมิ) – สนามบินมาเก๊า – ฮองกง

มีอาหาร | บนเครื่อง | - | - |





## สำหรับท่านที่บินด้วยไฟท์ NX 9401

05.30 น. คณะพร้อมกัน ณ **สนามบินสุวรรณภูมิ** อาคารผู้โดยสารขาออกระหว่างประเทศ ชั้น 4 ประตูทางเข้าหมายเลข 9 **เคาน์เตอร์สายการบินแอร์ มาเก๊า (NX)** โดยมีเจ้าหน้าที่ของบริษัทฯคอยอำนวยความสะดวกแก่ท่าน ในการตรวจเช็คเอกสาร สัมภาระ และที่นั่งก่อนออกเดินทาง



\*\*\*\*\*

หมายเหตุ ที่นั่งบนเครื่องบินเป็นระบบ RANDOM ไม่สามารถล็อคที่นั่งได้ เพราะฉะนั้นที่นั่งอาจไม่ได้นั่งติดกัน และไม่สามารถเลือกช่วงที่นั่งบนเครื่องบินได้ เนื่องจากเป็นตัวสุ่ม ตามเงื่อนไขที่สายการบินกำหนด

\*\*\*\*\*

08.45 น. นำท่านเดินทางสู่ **มาเก๊า** โดยเที่ยวบินที่ **NX 9401**

บริการอาหารว่างบนเครื่องบิน **\*\*ขึ้นอยู่กับการบินให้บริการของสายการบิน\*\***

12.45 น. เดินทางถึง**สนามบินมาเก๊า** เป็นท่าอากาศยานแห่งเดียวในเขตบริหารพิเศษมาเก๊า ประเทศจีน ตั้งอยู่ปลายสุดของเกาะไทปา เปิดใช้งานเมื่อปี พ.ศ. 2538 หลังจากนั้นสนามบินแห่งนี้ได้กลายเป็นจุดหมายหลักในการเดินทาง หลังจากผ่านพิธีการตรวจคนเข้าเมือง รับสัมภาระเรียบร้อยแล้ว **(เวลาท้องถิ่นเร็วกว่าประเทศไทย 1 ชม)** นำคณะเดินทาง โดยรถโค้ชปรับอากาศ

+++++ และ / หรือ +++++

## สำหรับท่านที่บินด้วยไฟท์ NX 995

07.30 น. คณะพร้อมกัน ณ **สนามบินสุวรรณภูมิ** อาคารผู้โดยสารขาออกระหว่างประเทศ ชั้น 4 ประตูทางเข้าหมายเลข 9 **เคาน์เตอร์สายการบินแอร์ มาเก๊า (NX)** โดยมีเจ้าหน้าที่ของบริษัทฯคอยอำนวยความสะดวกแก่ท่าน ในการตรวจเช็คเอกสาร สัมภาระ และที่นั่งก่อนออกเดินทาง





\*\*\*\*\*

หมายเหตุ ที่นั่งบนเครื่องบินเป็นระบบ RANDOM ไม่สามารถล็อคที่นั่งได้ เพราะฉะนั้นที่นั่งอาจไม่ได้นั่งติดกัน  
และไม่สามารถเลือกช่วงที่นั่งบนเครื่องบินได้ เนื่องจากเป็นตัวสุ่ม ตามเงื่อนไขที่สายการบินกำหนด

\*\*\*\*\*

10.35 น. นำท่านเดินทางสู่ มาเก๊า โดยเที่ยวบินที่ **NX 995**

บริการอาหารว่างบนเครื่องบิน \*\*ขึ้นอยู่กับการบินให้บริการของสายการบิน\*\*

14.20 น. เดินทางถึง **สนามบินมาเก๊า** เป็นท่าอากาศยานแห่งเดียวในเขตบริหารพิเศษมาเก๊า ประเทศจีน ตั้งอยู่ปลายสุดของ  
เกาะไทปา เปิดใช้งานเมื่อปี พ.ศ. 2538 หลังจากนั้นสนามบินแห่งนี้ได้กลายเป็นจุดหมายหลักในการเดินทาง  
หลังจากผ่านพิธีการตรวจคนเข้าเมือง รับสัมภาระเรียบร้อยแล้ว (เวลาท้องถิ่นเร็วกว่าประเทศไทย 1 ชม)  
นำคณะเดินทางโดยรถโค้ชปรับอากาศ





**มาเก๊า** เป็นเมืองที่มีประวัติศาสตร์อันยาวนานและน่าสนใจในอดีตมาเก๊าเป็นเพียงแค่หมู่บ้านเกษตรกรรมและประมงเล็กๆ ตั้งอยู่ในเขตมณฑลกวางตุ้ง มีอาณาเขตติดกับตำบลกเปี้ยวของจีน มาถึงช่วงต้นศตวรรษที่ 16 ชาวโปรตุเกสได้เดินเรือเข้ามายังคาบสมุทรแถบนี้เพื่อติดต่อค้าขายกับชาวจีนและมาสร้างอาณานิคมอยู่ในแถบนี้ ที่สำคัญคือชาวโปรตุเกสได้นำพาเอาความเจริญรุ่งเรืองทางด้านสถาปัตยกรรมและศิลปวัฒนธรรมของชาติตะวันตกเข้ามาอย่างมากจนทำให้มาเก๊ากลายเป็นเมืองที่มีการผสมผสานระหว่างวัฒนธรรมตะวันออกและตะวันตกอย่างลงตัวจนสามารถเรียกได้ว่าเป็น “ยุโรปใจกลางเอเชีย” ในอดีตมาเก๊าเป็นอาณานิคมของโปรตุเกสนานถึง 400 ปี จนวันที่ 19 ธันวาคม ค.ศ. 1999 โปรตุเกสทำพิธีส่งมอบ มาเก๊าคืนให้กับสาธารณรัฐประชาชนจีน นับจากนั้นมาเก๊าได้กลายเป็นหนึ่งในปกครองพิเศษของจีนอย่างสมบูรณ์แต่ยังคงสภาพการปกครองในรูปแบบของหนึ่งประเทศสองระบบ



จากนั้นนำท่านเดินทางสู่ **ฮ่องกง** โดยรถไฟชั่ปรับอากาศโดยใช้ **สะพาน ฮองกง – จูไห่ – มาเก๊า (HKZMB หรือ HZMB)** สะพานข้ามทะเลที่ยาวที่สุดของจีน เป็นระบบสะพานและอุโมงค์ ซึ่งประกอบด้วยสะพานสายเคเบิล 3 แห่ง และอุโมงค์ใต้น้ำ 1 แห่ง รวมทั้งเกาะเทียมอีก 2 แห่ง ครอบคลุมช่องแคบหลังดิงหยาง ซึ่งเชื่อมต่อฮ่องกง มาเก๊า และจูไห่ สามเมืองใหญ่ บริเวณสามเหลี่ยมกลุ่มแม่น้ำจูเจียง ให้ท่านได้เต็มอิ่มกับความงดงามตลอดการเดินทาง

อิสระอาหารเย็น ตามอัธยาศัย.... ไม่รวมอยู่ในโปรแกรม

ที่พัก ที่พัก SILKA HOTEL TSUEN WAN ☆☆☆ หรือเทียบเท่า  
หมายเหตุ : ท่านสามารถเช็คอินโรงแรมที่ท่านเข้าพักได้จากใบเตรียมตัวก่อนการเดินทาง







จากนั้นนำท่านเดินทางไปรับพลังพร้อมทั้งน้มน้มน้ำขอมพรจาก**เจ้าแม่กวนอิมริมทะเลปางประทานพร** และเทพเจ้า แห่ง  
โชคลาภ ณ **ชายหาดรีพัลส์เบย์** สร้างขึ้นในปี ค.ศ.1993 ในแต่ละปีจะมีนักท่องเที่ยวจำนวนมากเดินทางมาสักการบูชาขอ  
พรจาก เจ้าแม่กวนอิม, เจ้าแม่ทับทิม และ เทพเจ้าแห่งโชคลาภ ที่ชายหาดน้ำเค็ม อ่าวรีพัลส์เบย์ และที่น่าสนใจคือด้าน  
หนึ่งของอ่าวมี พระพุทธรูปและเทพเจ้าต่างๆประดิษฐานไว้มากมายตามความเชื่อถือศรัทธา เช่น พระสังกัจจายบูชาเพื่อ  
ความสุข, เจ้าสมุทร เทพเจ้าแห่งโชคลาภการงาน, พระกาฬ เทพเจ้าแห่งความมั่งคั่งเหลือกินเหลือใช้, เทพแห่งวาสนา,  
เทพแห่งดวงชะตา, อีสระให้ท่านสักการะสิ่งศักดิ์สิทธิ์ตามอัธยาศัย





จากนั้นนำท่านชม **วัดเจ้าแม่กวนอิมสองอ้า (KUN IM TEMPLE HUNG HOM)** เป็นวัดที่มีชื่อเสียงมากที่สุดของฮ่องกง และถูกสร้างขึ้นในปี ค.ศ.1873 ในช่วงสงครามโลกครั้งที่ 2 มีการปล่อยระเบิดลงบริเวณวัดสองอ้าหลายต่อหลายครั้ง ทำให้มีผู้บาดเจ็บและล้มตายเป็นจำนวนมาก แต่ชาวบ้านที่หนีเข้าไปหลบภัยในวัดนี้ก็กลับปลอดภัยและตัววัดก็ไม่ได้ได้รับความเสียหายจากเหตุการณ์ทิ้งระเบิดอย่างอัศจรรย์ จึงทำให้ชาวบ้านมีความเลื่อมใสและศรัทธาในวัดแห่งนี้เป็นอย่างมาก และในปี ค.ศ.1909 ได้มีการสร้างถนนขึ้นเพื่อเชื่อมต่อย่านสองอ้ากับย่านจิมซาจุ่ย และเมืองเกาลูน ขณะที่คนงานก่อสร้างกำลังขุดในพื้นที่ที่เป็นเนินเขา ปรากฏว่ามีน้ำสีแดงไหลออกมาจากพื้นดิน ลือกันว่าคือเส้นเลือดของมังกรที่อาศัยอยู่ในพื้นที่ดังกล่าวถูกฉีกขาดเนื่องจากการก่อสร้างขุดเจาะ คนงานเกิดกลัวที่จะดำเนินการก่อสร้างถนนต่อ ถึงแม้ผลการตรวจทางห้องปฏิบัติการพบว่าสีของน้ำเป็นผลมาจากการสะสมของกำมะถันและปรอทในดิน แต่คนงานยังคงกังวล จึงเกิดการบริจาคเงินเพื่อบูรณะวัดขึ้นมา ด้วยความเชื่อว่าเป็น เจ้าแม่กวนอิม (KWUN YUM) จะสามารถช่วยให้พวกเขาปลอดภัยจากภัยพิบัติ อันตรายต่างๆ วันสำคัญวันหนึ่งที่คนหลั่งไหลมาไหว้ขอพรอย่างไม่ขาดสาย และรอคอยเป็นประจำทุกปี ก็คือ "วันเปิดทรัพย์" หรือ วันยืมเงินเทพเจ้า เป็นวันที่จะมาขอพรและยืมเงินเจ้าแม่กวนอิม ซึ่งตรงกับวันที่ 26 นับจากวันตรุษจีน ซึ่งพิธีนี้ใน 1 ปี มีเพียงครั้งเดียวเท่านั้น



จากนั้นนำท่านเยี่ยมชม **FORTUNE JEWELRY** โรงงานกังหันทองจู้ย ตามหลักฮวงจุ้ยยุค 9 ดาว 9 ยุค ที่ส่งผลต่อการเปลี่ยนแปลงต่างๆ ของโลกและชีวิตมนุษย์ ซึ่งโรงงานแห่งนี้ ที่มีชื่อเสียงที่สุดในเรื่องการออกแบบเครื่องประดับ เพื่อใช้ในการเสริมดวงและฮวงจุ้ยให้แก่ตัวท่านเอง โดยการนำเอาต้นแบบจากใบพัดกังหันวัดเซ่งจ๊อมาย่อขนาดทำเป็นเครื่องประดับเสริมฮวงจุ้ย กังหันทั้ง 4 ใบหมุนไปมาช่วยดึงดูดนำพาสิ่งดีเข้ามาในชีวิตและปัดเป่าสิ่งไม่ดีพัดออกไป

- ความหมายของใบพัดทั้ง 4**
- ใบที่ 1 เดินทางไปไหนมาไหนปลอดภัย
  - ใบที่ 2 สุขภาพแข็งแรง อายุยืนยาว
  - ใบที่ 3 โชคลาภ เงินทองไหลมาเทมา
  - ใบที่ 4 คิดหวังสิ่งใดสมความปรารถนาทุกประการ





ซึ่งโรงงานแห่งนี้ สินค้าทุกชิ้นมีเอกสารรับประกันคุณภาพเปลี่ยน ซ่อม ใต้ตลอดอายุการใช้งาน หากเกิดการชำรุดจากสินค้าไม่ใช่  
อุบัติเหตุ ไฮไลท์อีกสิ่งที่น่าสนใจคือ ท่านจะได้ชมกังหันชัยกัณฑ์ ทองคำแท้ 99.99 % ที่ผ่านการทำพิธีแล้ว และท่านใดที่เช่าซื้อ  
กังหันดวงจ้อย จะได้รับสิทธิ์ในการหมุนกังหันทองคำชัยกัณฑ์อีกด้วย



จากนั้นนำท่านเยี่ยมชมสถานที่ท่องเที่ยวแห่งใหม่ของฮ่องกง พิพิธภัณฑ์ **ORIENTAL HERITAGE**  
ศูนย์รวมงานฮวงจุ้ย และ ปี่เซี๊ยะ ที่ใหญ่ที่สุดในฮ่องกง  
ให้ท่านได้เก็บภาพบรรยากาศพร้อมชมและเลือกซื้องานฮวงจุ้ยต่างๆ  
 อาทิเช่น ปี่เซี๊ยะตั้ง โต๊ะ, เครื่องประดับ, หยก และ งานฮวงจุ้ยต่างๆ เป็นต้น





กลางวัน | บริการอาหารกลางวัน ณ ภัตตาคาร...เมนูพิเศษ ชาบูสไตล์ฮ่องกง พร้อมเครื่องดื่ม & เบียร์ฟรีไม่อั้น!!!



นำท่านเดินทางสู่ **วัดแชกง หรือ วัดกั๊งหัน (CHE KUNG TEMPLE)** เป็นวัดเก่าแก่ที่มีความศักดิ์สิทธิ์มาก มีอายุกว่า 300 ปีตั้งอยู่ในเขต SHATIN วัดแชกงสร้างขึ้นเพื่อเป็นอนุสรณ์เพื่อรำลึกถึงตำนานแห่งนักบรราชวงศ์ซ่ง มีนามว่า “แช กง” แม่ทัพปราบศึก ผู้คนทั่วทุกดินแดนต่างยำเกรงในกำลังพลอันกล้าหาญแข็งแกร่งของแม่ทัพแชกง ในยามที่ออกรบ แม่ทัพแชกง ได้ใช้สัญลักษณ์ กั๊งหัน 4 ใบพัด ในการออกรบด้วยทุกครา ทหารกล้าทุกคนายเชื่อว่าสัญลักษณ์ใบพัดจะนำพาซึ่งชัยชนะ นำพาความโชคดี เสริมสิริมงคล และนำพาอำนาจอันแข็งแกร่งให้กับกองทัพ และชื่อเสียงให้การสู้ศึกของท่านจึงกลายเป็นตำนานมาจนถึงทุกวันนี้ ปัจจุบันวัดแชกง จึงเป็นสถานที่สักการะเคารพ ขอพร ท่านแชกง โดยมีสัญลักษณ์เป็นกั๊งหันนำโชคนั่นเอง





☯ การหมั่นกัณฑ์นำโชคที่ตั้งอยู่ในวัดเพื่อจะได้หมั่นเวียนชีวิตของเราและครอบครัว ให้มีความเจริญก้าวหน้าด้านหน้าที่การงาน โชคลาภ ยศศักดิ์ และถ้าหากคนที่ดวงไม่ดีมีเคราะห์ร้ายก็ถือว่าเป็นการช่วยหมั่นปิดเป่าเอาสิ่งร้ายและไม่ดีออกไปให้หมด ในองค์กัณฑ์นำโชคมี 4 ใบพัด คือพร 4 ประการ คือ สุขภาพร่างกายแข็งแรง, เดินทางปลอดภัย, สมความปรารถนา และ เงินทองไหลมาเทมา ในทุกๆวันที่ 2 ของเดือนแรกตามปฏิทินจีนชาวฮ่องกงและนักธุรกิจจะมาวัดนี้เพื่อถวายกัณฑ์ลมเพราะเชื่อว่ากัณฑ์จะช่วยพัดพาสิ่งชั่วร้ายและโรคภัยไข้เจ็บออกไปจากตัวและนำพาแต่ความโชคดีเข้ามาแทน

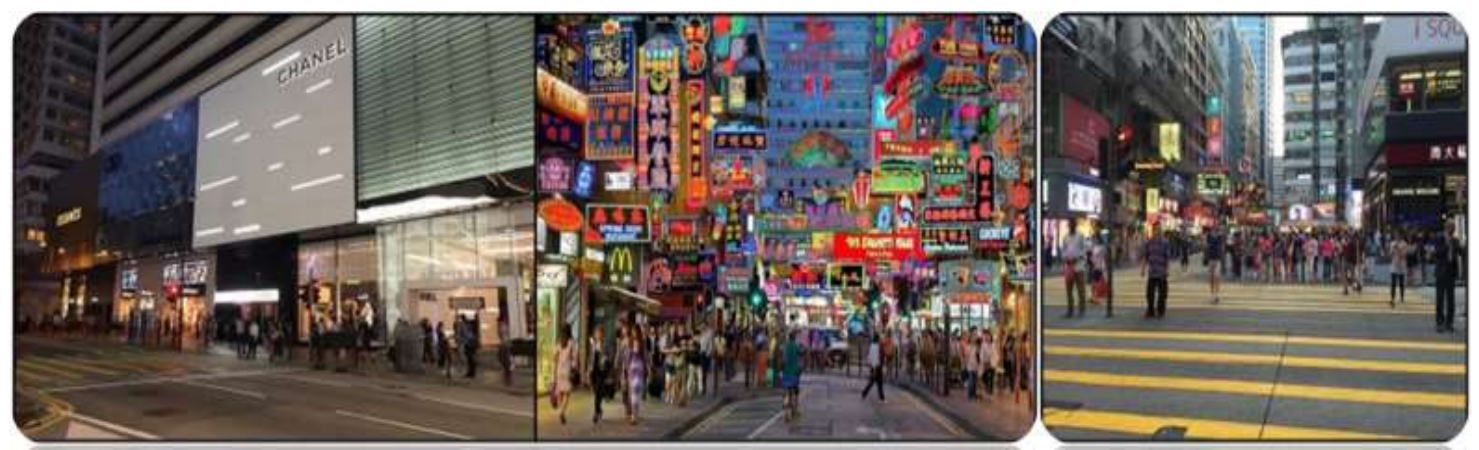


จากนั้นนำท่านเดินทางสู่ **วัดหวังต้าเซียน (WONG TAI SIN TEMPLE)** เป็นวัดเก่าแก่อายุกว่าร้อยปี (คนจีนกวางตุ้ง จะเรียกวัดนี้ว่า หว่องไท่ซิน) ซึ่งวัดแห่งนี้เป็นที่ประดิษฐานของเทพเจ้าจินหลายองค์ เทพเจ้าหลักของวัดคือเทพหวังต้าเซียน ท่านเทพเจ้าหวังต้าเซียน ชื่อเดิมคือ “หว่องซ้อฝ่ง” เป็นมนุษย์ธรรมดา เป็นเด็กเลี้ยงแพะที่มีความกตัญญูต่อบิดามารดา เมื่อถึงวันหนึ่งได้มีโอกาสพบกับนักพรตและได้รับการชักชวนให้ไปเล่าเรียนวิชา ท่านหว่องซ้อฝ่ง ตัดสินใจตามนักพรตออกไปศึกษาเล่าเรียนวิชา จนบรรลุ สามารถเสกก้อนหินให้กลายเป็นแพะได้ หลังจากนั้นก็ได้ลาอาจารย์นักพรต กลับมาใช้วิชาความรู้ที่ร่ำเรียนมาด้านสมุนไพร ใช้อธิบายคนที่เจ็บไข้ได้ป่วย ท่านได้ใช้วิชาการแพทย์สมุนไพร บำเพ็ญประโยชน์กับชาวบ้านมาตลอดช่วงชีวิต และยังถ่ายทอดวิชาให้กับลูกศิษย์มากมายจนได้รับยกย่องว่าเป็นเทพหว่องไท่ซิน และได้ตั้งศาลหว่องไท่ซิน เอาไว้เพื่อกราบสักการะ





นอกจากนั้นแล้ว ภายในวัดยังมี **เทพเจ้าด้ายแดง หรือเทพเจ้าหยุกโหลว** รูปปั้นสีทอง มีเสี้ยวพระจันทร์อยู่ด้านหลัง เป้าหมายของคนโสดอยากมีคู่!!! โดยการขอพรกับเทพเจ้าองค์นี้ต้องใช้ด้ายแดงผู้นิวเอาไว้ไม่ให้หลุดระหว่างพิธี เพราะชาวจีนเชื่อว่าด้ายแดงนี้แหละคือ เส้นโยงโชคชะตาด้านความรัก คนโสดก็เป็นการขอพรให้เจอเนื้อคู่ ส่วนคนมีคู่ ก็จะช่วยให้มีความรักที่มั่นคงและยืนยาว เมื่อไปถึงจะเห็นรูปปั้นของเทพหยุกโหลวอยู่ตรงกลาง เมื่อหันหน้าเข้าหาเทพหยุกโหลว จะพบรูปปั้นเจ้าบ่าว อยู่ทางขวา และรูปปั้นเจ้าสาวอยู่ทางซ้าย โดยมีด้ายแดงผูกโยงจากเจ้าบ่าวและเจ้าสาวมาที่เทพหยุกโหลว ซึ่งท่านจะคอยทำหน้าที่จดรายชื่อกู้รัก เชื่อกันว่าสมุดที่ผู้แต่ถือในมือ คือบัญชีรายชื่อกู้รักที่จะได้รับคำอวยพรให้ได้อยู่คู่กันอย่างร่มเย็นเป็นสุข ซึ่งจะปรากฏด้วยยามค่ำคืนภายใต้แสงจันทร์ เป็นเทพเจ้าผู้เป็นอมตะที่อาศัยอยู่บนดวงจันทร์และลงมาโลกมนุษย์เพื่อผูกด้ายดวงชะตา ระหว่างคู่รักซึ่งเมื่อคู่กันแล้วก็จะไม่แคล้วคลาดกัน



จากนั้นนำท่านเดินทางสู่ย่านจิมซาจุ่ย อิศระให้ท่านช้อปปิ้ง เลือกซื้อของฝากที่ **ถนนนาธาน ย่านจิมซาจุ่ย** ห้างสรรพสินค้ายักษ์ใหญ่ ที่มีความยาวตั้งแต่เรือสตาร์เฟอร์รี่ ไปตามถนน CANTON ระยะทางกว่าครึ่งกิโลเมตร แหล่งรวมสินค้าแบรนด์เนม ชั้นนำมากมาย ห้างสรรพสินค้า OCEAN TERMINAL และ HARBOUR CITY ที่มีร้านค้ากว่า 700 ร้าน ให้ท่านได้เลือกซื้อกันอย่างเต็มๆ





อิสระอาหารเย็น ตามอัธยาศัย... ไม่รวมอยู่ในโปรแกรม

ที่พัก ที่พัก SILKA HOTEL TSUEN WAN ☆☆☆ หรือเทียบเท่า  
หมายเหตุ: ท่านสามารถเช็คอินโรงแรมที่ท่านเข้าพักได้จากใบเตรียมตัวก่อนการเดินทาง

วันที่สาม ฮ่องกง – มาเก๊า – วัดอาม่า – วัดเจ้าแม่กวนอิม มาเก๊า – เจ้าแม่กวนอิมริมทะเล – ซากประตูโบสถ์เซนต์พอล  
หอคอยมาเก๊า(ชั้นล่าง) – เดอะ เวเนเชียน มาเก๊า – สนามบินมาเก๊า – กรุงเทพฯ (สุวรรณภูมิ)  
มื้ออาหาร | - | กลางวัน | บนเครื่อง |

อิสระอาหารเช้าตามอัธยาศัยไม่รวมอยู่ในโปรแกรม

จากนั้นนำท่านเดินทางกลับสู่มาเก๊า โดยรถโค้ชปรับอากาศโดยใช้ สะพาน ฮ่องกง – จูไห่ – มาเก๊า (HKZMB หรือ HZMB )  
สะพานข้ามทะเลที่ยาวที่สุดของจีน เส้นทางเดิม ให้ท่านได้เต็มอิ่มกับความงดงามตลอดการเดินทาง





จากนั้นนำท่านเดินทางสู่ **วัดอาม่า (MACAU A-MA TEMPLE)** หรือ ศาลเจ้าแม่ทับทิม เป็นวัดเก่าแก่ที่สุดในมาเก๊าที่มีอยู่ตั้งแต่ก่อนที่จะมีเมืองมาเก๊าเกิดขึ้น สร้างขึ้นเพื่ออุทิศถวายให้กับอาม่า องค์เทพธิดาแห่งท้องทะเล ตามตำนานที่เล่าขานต่อกันว่า มีเด็กหญิงคนหนึ่งเรียกเรือกลับเข้าฝั่ง ไม่มีใครจอดรับให้กลับไปด้วย แต่มีเรือเก๋าลำหนึ่งได้รับเด็กหญิงกลับไปด้วย ท่ามกลางลมพายุโหมกระหน่ำระหว่างทาง ทำให้เรือหลายลำพากันล่มลง เนื่องจากไม่สามารถต้านทานความรุนแรงจากพายุ แต่เรือที่เด็กหญิงโดยสารมาด้วยนั้นกลับถึงฝั่งอย่างปลอดภัย ได้อย่างน่าอัศจรรย์ และเมื่อถึงฝั่งที่เป็นพื้นดินแล้ว เธอก็ได้เดินหายไปในบริเวณที่ตั้งของวัดอาม่าในปัจจุบัน ชาวประมงจึงร่วมมือกันสร้างศาลเจ้าขึ้นมาเพื่อแสดงความขอบคุณ และเล่าขานต่อกันมาว่า เด็กหญิงคนนั้น เป็นเทพธิดา ที่ลงมาปกป้อง รักษาชีวิตชาวประมง ภายในศาลจะมีหินขนาดใหญ่ซึ่งแกะสลักเป็นรูปเรือสำเภาโบราณ เป็นสัญลักษณ์ที่บ่งบอกว่า บริเวณนี้ คือ จุดแรกที่เจ้าแม่อาม่าอย่างแท้จริงขึ้นสู่แผ่นดินมาเก๊า ในการสักการะวัดอาม่าเพื่อให้ตนปลอดภัยตลอดการเดินทางหรือรวมไปถึงการที่ค้าขายได้ทรัพย์สินมั่งมี ประสบความสำเร็จดังที่ตั้งเป้าหมายไว้



จากนั้นเดินทางสู่ **วัดเจ้าแม่กวนอิม มาเก๊า (KUN IAM TEMPLE)** เป็นวัดที่ใหญ่และเก่าแก่ที่สุดของมาเก๊า ถูกสร้างขึ้นตั้งแต่สมัยศตวรรษที่ 15 โดยเป็นที่ประดิษฐานขององค์พระโพธิสัตว์กวนอิม ที่สวมเครื่องทรงอยู่ในชุดเจ้าสาวโบราณ





ของจีน ที่ได้รับการตัดเย็บด้วยผ้าไหมอย่างดี และมีการปรับเปลี่ยนชุดที่สวยงามใส่ชุดใหม่ในทุกปี เป็นอีกปางที่คนไทยมักไม่ค่อยได้เห็นจากที่ไหน บริเวณด้านข้างจะรายล้อมไปด้วยรูปหล่อของเหล่า 18 อรหันต์ และองค์ใหญ่ซึ่งเอี้ย เทพเจ้าแห่งโชคลาภ ที่ตั้งอยู่ ณ โถงติดกัน นอกจากนี้ภายในวิหารที่ 2 ของวัดยังเป็นທີ່ประดิษฐานของ พระไวโรจนพุทธะ ซึ่งผู้คนนิยมมาขอพรในเรื่องสุขภาพให้แข็งแรงอีกด้วย สำหรับท่านที่กำลังจะทำธุรกิจ หรืออยากให้ธุรกิจประสบความสำเร็จ จะนิยมมาขอพรกับเจ้าแม่กวนอิมเพื่อให้มีเงินทอง ร่ำรวยมั่งมี และมีโชคลาภที่วัดนี้

จากนั้นนำท่าน **เยี่ยมชม เจ้าแม่กวนอิมริมทะเล (GODDESS OF MERCY)** เจ้าแม่กวนอิมริมทะเล หรือ เจ้าแม่กวนอิมปรางทอง สร้างด้วยทองสัมฤทธิ์ทั้งองค์ มีความสูง 18 เมตร หนักกว่า 1.8 ตัน ประดิษฐานอยู่บนฐานดอกบัวงดงามอ่อนช้อย สะท้อนกับแดดเป็นประกายเรืองรองเหลืองอร่ามงดงามจับตาเจ้าแม่กวนอิมองค์นี้เป็นเจ้าแม่กวนอิมลูกครึ่ง คือปั้นเป็นองค์เจ้าแม่กวนอิม แต่ว่ากลับมีพระพักตร์เป็นหน้าพระแม่มาริ ที่เป็นเช่นนี้ก็เพราะว่าเป็นเจ้าแม่กวนอิมที่โปรตุเกสตั้งใจสร้างขึ้นเพื่อ เป็นอนุสรณ์ให้กับมาเก๊า ในโอกาสที่ส่งมอบมาเก๊าคืนให้กับจีนนั่นเอง



จากนั้นนำท่าน **เยี่ยมชม มหาวิหารเซนต์พอล (RUINS OF ST. PAUL'S IN MACAU)** โบสถ์เซนต์พอลถือเป็นสัญลักษณ์ประจำเมืองมาเก๊า ถูกสร้างขึ้นในช่วงปี ค.ศ. 1602 แล้วเสร็จในปีค.ศ. 1637 ออกแบบโดยพระนิกายเยซูอิตชาวอิตาลี โดยความช่วยเหลือของคริสเตียนชาว ญี่ปุ่น เป็นโบสถ์คาทอลิกที่มีขนาดใหญ่ที่สุดในเวลานั้น ตั้งอยู่ติดกับวิทยาลัยเยซูอิตแห่งเซนต์พอล ซึ่งเป็นสถานศึกษาแห่งแรกของชาวตะวันตกในแดนตะวันออกไกลซึ่งมีขงจื๊อผู้เผยแพร่ศาสนาใช้เป็นี่เรียนภาษาจีนที่มาเก๊า ก่อนที่จะเดินทางเข้าแผ่นดินใหญ่

กลางวัน บริการอาหารกลางวัน ณ ภัตตาคาร





นำท่านชม **หอคอยมาเก๊า (MACAU TOWER)** มีจุดชมวิวที่ความสูง 223 เมตร แบบพาโนรามา 360 องศา และกิจกรรมที่ความสูงอีกหลายอย่าง นอกจากนี้ก็ยังมีรูปแบบทางสถาปัตยกรรมที่สวยงามจนเป็นหนึ่งในสัญลักษณ์ของมาเก๊าด้วย ความสูงทั้งหมดของหอคอย ที่วัดจากพื้นจนถึงจุดสูงสุดอยู่ที่ 338 เมตร ที่ลานชมวิว Observation Deck จะมีร้านอาหาร จุดชมวิวพาโนรามา 360 องศา  
**(ชมวิวกับภาพบรรยากาศจากบริเวณชั้นล่างและด้านบน)**



นำท่านอิสระเที่ยวชมและสัมผัสความอลังการของ **เดอะเวเนเซียน หรือ เวนิสมาเก๊า** โรงแรมครบวงจรใหญ่ที่สุดในเอเชีย สัมผัสบรรยากาศแบบเวนิส ล่องเรือกอนโดลาในดินแดนเวนิสแห่งตะวันออก ตื่นเต้นเร้าใจกับการเสด็จโชคในคาสิโน เพลิดเพลินกับการช้อปปิ้งร้านค้าที่ชื่อดังๆ ถึง 350 ร้านค้าและอิมเมจกับร้านอาหารถึง 40 แห่งภายในเมืองเวนิสของ โรงแรม หรือท่านอาจจะเลือกชมโชว์ต่างๆ ก็ได้ตามใจชอบ (แต่ละโชว์ต้องเสียค่าใช้จ่ายในการชมโชว์เอง)

สมควรแก่เวลานำท่านเดินทางสู่ **สนามบินมาเก๊า**

18.55 น. ออกเดินทางโดย **สายการบินมาเก๊า แอร์ไลน์ (NX)** เที่ยวบินที่ **NX 992**

**บริการอาหารว่างบนเครื่องบิน \*\*ขึ้นอยู่กับการบินให้บริการของสายการบิน\*\***

21.10 น. ถึงท่าอากาศยานนานาชาติสุวรรณภูมิโดยสวัสดิภาพ





\*\*\*\*\* โปรแกรมท่องเที่ยว อาจมีการปรับเปลี่ยนตามความเหมาะสม \*\*\*\*\*

## ✈ ข้อมูลสำคัญ กรุณาอ่านให้ครบถ้วน

ในกรณีที่มีการเปลี่ยนแปลงใด ๆ อันเกิดจากสายการบิน ไม่ว่าจะเป็น การเปลี่ยนแปลง เวลาเดินทาง, ยกเลิก, ดิเลย์, การเปลี่ยนแปลงเส้นทางการบิน ด้วยสาเหตุจากภัยธรรมชาติ/การก่อจลาจล/ภาวะสงคราม หรือด้วยเหตุสุดวิสัยอื่นใด ๆ ก็ตามที่ทางบริษัทไม่สามารถควบคุมหรือกำหนดได้ ทางบริษัทขอสงวนสิทธิ์ไม่รับผิดชอบ ต่อค่าใช้จ่ายใด ๆ ที่เกิดขึ้นเพิ่มเติมอันเนื่องมาจากการเปลี่ยนแปลงดังกล่าว

- ในกรณีที่ผู้เดินทาง รอไฟล์บินใหม่ที่สายการบินจัดหาให้ อาจมีค่าใช้จ่ายเกิดขึ้นในระหว่างรอ ทั้งนี้รวมถึง ค่าที่พัก/ค่าอาหาร/ค่าเดินทางภายในประเทศระหว่างที่พำนักอยู่/ค่าใช้จ่ายต่าง ๆ ในการดำรงชีพ และส่วนต่างค่าใช้จ่ายอื่น ๆ ที่เกิดขึ้นทุกกรณี ค่าใช้จ่ายทั้งหมดผู้เดินทางเป็นผู้รับผิดชอบ
- หากผู้เดินทางมีความประสงค์ ให้บริษัทช่วยดำเนินการจัดหาเที่ยวบินใหม่ ค่าใช้จ่ายทั้งหมดผู้เดินทางเป็นผู้รับผิดชอบ





เป็นราคาโปรโมชั่นไม่มีราคาเด็ก

อัตรานี้ยังไม่รวมค่าทิปคนขับรถ&มัดคทุเทศก่ท้องถิ่น ท่านละ 2,000 บาท

ค่าภาษีน้ำมัน ท่านละ 2,000 บาท

**\*\*ทิปหัวหน้าทัวร์ขึ้นอยู่กับความพอใจของลูกค้า\*\***

**\*\*\*สำคัญมาก\*\* กรุณานำหนังสือเดินทาง (พาสปอร์ต) มาในวันเดินทาง**

หนังสือเดินทาง ต้องมีอายุการใช้งาน เหลือไม่น้อยกว่า 6 เดือน

**(ทางบริษัทจะไม่รับผิดชอบ)**

ในกรณีที่ท่านไม่นำหนังสือเดินทางมาหรืออายุหนังสือเดินทางเหลือใช้งานน้อยกว่า 6 เดือน

**และไม่สามารถเดินทางได้**

ในกรณีลูกค้ามีตัวภายในประเทศกรุณาแจ้งสอบถามสอบถามไฟล์ทบินคอนเฟิร์มก่อนทำการจองตัว

**ภายในประเทศ**

หากมีการจองตัวภายในประเทศโดยไม่เช็คไฟล์ทบินคอนเฟิร์มจากทางบริษัทก่อนทำการจอง ทางบริษัท

**จะไม่รับผิดชอบในกรณีใด ๆ ทั้งสิ้น**

## เงื่อนไขเพิ่มเติม ที่ท่านควรทราบ

ตามนโยบายการท่องเที่ยวของประเทศฮ่องกง ผู้เดินทางจะต้องมีการเข้าชมสินค้าของทางรัฐบาลคือ โรงงานฮวงจู้ย ร้านหยก เป็นต้น ซึ่งจำเป็นต้องระบุไว้ในรายการทัวร์หากจะซื้อหรือไม่ซื้อขึ้นอยู่กับความพอใจของท่าน

เนื่องจากทัวร์ครั้งนี้มีจุดประสงค์เพื่อเดินทางท่องเที่ยวเป็นหมู่คณะเท่านั้น หากต้องการแยกตัวออกจากคณะเดินทางโดยไม่ลงร้านรัฐบาล บริษัทฯ ขอสงวนสิทธิ์คิดค่าดำเนินการแยกท่องเที่ยวเป็นเงิน **2000 HKD ร้าน/ลูกค้าทัวร์ 1 ท่าน** หากท่านใดไม่เข้าร้านดังกล่าวจะต้องจ่ายค่าทัวร์เพิ่ม เนื่องจากมีผลต่อราคาทัวร์ ทางบริษัทฯ จะขอถือว่าท่านรับทราบ และ ยอมรับเงื่อนไขดังกล่าวแล้ว





## เงื่อนไขการสำรองที่นั่ง กรุณาอ่านให้ครบถ้วน

- สำรองที่นั่งพร้อมชำระเงินจำนวนเต็ม
- เนื่องจากเป็นราคาตัวโปรโมชันจากสายการบิน หลังทำการจองต้องส่งหน้าพาสปอร์ตภายใน 3 วัน (หากไม่ส่งหน้าพาสปอร์ตภายใน 3 วัน ทางบริษัทขอสงวนสิทธิ์ในการตัดที่นั่งโดยไม่แจ้งให้ทราบล่วงหน้า)
- หากส่งหน้าพาสปอร์ตแล้ว ต้องการเปลี่ยนผู้เดินทาง จะมีค่าใช้จ่ายเพิ่มเติม 5,000 บาท และ ค่าส่วนต่างตั๋วในวันที่ออกตั๋ว (ถ้ามี)
- หากออกตั๋วแล้ว บริษัทขอสงวนสิทธิ์ ไม่สามารถเปลี่ยนผู้เดินทางหรือยกเลิกทุกกรณี
- ส่งหลักฐานการชำระเงิน ทางไลน์ อีเมลล์ หรือ แนบเข้าในระบบ ตามช่องทางที่ท่านสะดวก
- ส่งเอกสารหน้าพาสปอร์ต ที่มองเห็นข้อมูลชัดเจน ในช่องทางที่สะดวก ให้กับทางเจ้าหน้าที่บริษัทฯ
- ค่าทิปไกด์และคนขับรถท้องถิ่นในต่างประเทศ และค่าภาษีน้ำมัน ชำระกับเจ้าหน้าที่ ที่สนามบิน ใน วันเดินทาง
- พาสต่างชาติ ชำระค่าธรรมเนียมเพิ่มเติม จากราคาทัวร์ปกติ 3,000 บาท

### อัตราค่าบริการนี้ รวม

- ✓ ค่าตัวเครื่องบินชั้นประหยัด ไป-กลับ ตามรายการที่ระบุ และค่าภาษีสนามบิน, ภาษีน้ำมัน เดินทางไป-กลับพร้อมคณะท่านนั้น (ตัวกรุ๊ปไม่สามารถ UPGRADE ที่นั่งเป็น BUSINESS CLASS ได้)
- ✓ ค่าน้ำหนักสัมภาระในการเดินทาง 32 กิโลกรัม / 1 ท่าน
- ✓ ค่าโรงแรมที่พักตามระบุในรายการ หรือเทียบเท่า
- ✓ ค่าอาหารตามที่ระบุอยู่ในรายการ
- ✓ ค่าจ้างหัวหน้าทัวร์ไทย และไกด์ท้องถิ่น
- ✓ ค่ารถโค้ชปรับอากาศ รับ-ส่งตามสถานท่องเที่ยวที่ระบุตามรายการ
- ✓ ค่าเข้าชมสถานที่ต่าง ๆ ที่ระบุอยู่ในรายการ
- ✓ ค่าประกันภัยการเดินทาง วงเงินท่านละ กรณีเสียชีวิต 1,000,000// กรณีรักษาพยาบาล 500,000 ตามเงื่อนไขกรมธรรม์





### อัตราค่าบริการนี้ **ไม่รวม**

- ✘ กรณีอยู่ต่อต้องเสียค่าเปลี่ยนแปลงหรือต้องซื้อตั๋วเดี่ยวทั้งนี้ขึ้นอยู่กับเงื่อนไขสายการบิน
- ✘ ค่าน้ำหนักสัมภาระน้ำหนัก เกิน จาก **32 กิโลกรัม / 1 ท่าน** ตามที่ระบุไว้
- ✘ ค่าใช้จ่ายส่วนตัว นอกจากรายการที่ระบุ เช่น มินิบาร์ ค่าโทรศัพท์ ค่าอินเทอร์เน็ต ค่าทิปยกกระเป๋า ค่าทิปพนักงานเสิร์ฟ ต่างๆ ฯลฯ
- ✘ ค่าอาหารและเครื่องดื่ม นอกเหนือจากที่ระบุในรายการ
- ✘ ค่าทำหนังสือเดินทาง ค่าวีซ่าต่างชาติ และ ค่าแจ้งเข้า-ออกประเทศ ของคนต่างด้าว หรือเอกสารอื่นๆที่พึงใช้ประกอบส่วนตัว
- ✘ ค่ารถรับ-ส่ง นอกสถานที่ นอกเหนือที่ระบุไว้ตามรายการ
- ✘ ค่าภาษีมูลค่าเพิ่ม 7% และค่าภาษีหัก ณ ที่จ่าย 3%
- ✘ ค่าธรรมเนียมวีซ่าสำหรับชาวต่างชาติ ที่ต้องเดินทางเข้าประเทศจีน
- ✘ **ค่าทิปไกด์ท้องถิ่น+คนขับรถ ในต่างประเทศท่านละ 2,000 บาท**
- ✘ **ค่าภาน้ำมัน ท่านละ 2,000 บาท**
- ✘ **ไม่รวมค่าทิปหัวหน้าทัวร์(ตามลีนน้ำใจ)ทั้งนี้ขึ้นอยู่กับความพึงพอใจของลูกค้า \*หากลูกค้ายินยอมให้ทิปกับหัวหน้าทัวร์แล้ว จะถือว่าเป็นการให้โดยสมัครใจ และไม่สามารถเรียกร้องขอคืนได้ภายหลัง\***

### กรุณาแจ้งรายละเอียด

- กรุณาระบุลักษณะห้องที่คุณต้องการเพื่อความสะดวกสบายของตัวเอง **TWIN (ห้อง 2 เตียง) // DOUBLE (ห้อง 1 เตียงใหญ่) // SINGLE (ห้องเตียงเดี่ยว) // TRIPLE (ห้อง 2 เตียง +1 เตียงเสริม)** หากไม่มีการระบุ ทางบริษัท ขออนุญาตจัดเป็นเตียง TWIN ให้กับผู้เข้าพัก
- หากท่านไม่ทานอาหารมื้อใดมื้อหนึ่ง ไม่สามารถคืนเงินได้ ขอสงวนสิทธิ์ในการเปลี่ยนแปลงเมนูอาหารในกรณีที่มีผู้เดินทางไม่ถึง 10 ท่าน
- กรุณาแจ้งการไม่ทานอาหารบางประเภท ก่อนเดินทางอย่างน้อย 1 อาทิตย์ หากท่านแจ้งช้า อาจทำให้ทางบริษัทฯ ไม่สามารถเตรียมการให้ท่านได้ทัน ต้องขออภัยในความไม่สะดวก
- สำหรับท่านที่รับประทานอาหารพิเศษ เช่น อาหารเจ, มังสวิรัต หรือไม่ทาน สัตว์ปีก หรือ เนื้อสัตว์บางประเภท และมีความจำเป็นให้ทางบริษัทจัดเตรียมอาหารให้ท่านเป็นพิเศษ นอกเหนือจากกรุ๊ปแล้ว ทางบริษัทขอสงวนสิทธิ์ในการเรียกเก็บค่าใช้จ่ายเพิ่มเติมตามจริงหน้างาน
- ไม่สามารถเปลี่ยนแปลงรายชื่อผู้เดินทาง เลื่อนหรือโยกย้ายวันเดินทาง ได้หลังจากทำการออกตั๋วโดยสารแล้ว





## ข้อมูลสำคัญ กรุณาอ่านให้ครบถ้วน

- บริษัทเป็นเพียงตัวแทนในการจัดนำเที่ยว หากมีการเปลี่ยนแปลงเวลาการเดินทางจากสายการบิน ซึ่งอยู่นอกเหนือการควบคุม ทางบริษัทจะไม่รับผิดชอบความเสียหายใด ๆ ทั้งสิ้น และหากเกิดการล่าช้าจากสายการบิน ทางบริษัทสามารถประสานงานให้ท่าน กรุณา รอฟังประกาศความรับผิดชอบจากทางสายการบิน
- หากมีการเปลี่ยนแปลงเวลาการเดินทางจากสายการบิน ที่มากกว่า 3 ชั่วโมงขึ้นไป ลูกคามีสิทธิ์ที่จะยกเลิกการเดินทาง โดยทางบริษัทยินดีคืนเงินให้เต็มจำนวน
- หากมีการยกเลิกเดินทางมากกว่า 50% ของกรุ๊ปนั้นทางบริษัทขอสงวนสิทธิ์ในการยกเลิกการเดินทางในพีเรียดนั้นทั้งหมด
- หากเกิดความล่าช้าหรือยกเลิกจากสายการบิน, พายุ, ภัยธรรมชาติ, การก่อจราจล หรือสาเหตุอื่น ๆ ที่อยู่นอกเหนือการควบคุมของบริษัท อันจะทำให้ผู้เดินทางต้องอยู่ต่อในฮ่องกง หรือเลื่อนวันเดินทางกลับ ทางบริษัทจะไม่รับผิดชอบใดต่อค่าใช้จ่ายที่เกิดขึ้น

## เงื่อนไขการคืนเงินค่าบริการ

ตาม ประกาศคณะกรรมการธุรกิจนำเที่ยวและมัคคุเทศก์ เรื่องหลักเกณฑ์  
เกี่ยวกับการกำหนดอัตราการจ่ายเงินค่าบริการคืนให้แก่นักท่องเที่ยว  
พ.ศ. 2563 ดังนี้

1. ยกเลิก **ไม่น้อยกว่า 30 วัน ก่อนการเดินทาง** (ไม่นับวันเดินทาง) คืนเงินค่าทัวร์ส่วนที่เหลือ หลังจากหักค่าใช้จ่ายที่เกิดขึ้นจริงเพื่อการเตรียมการนำเที่ยว ทั้งหมด เช่น ค่ามัดจำตัวเครื่องบิน ค่าบริการแลนด์ต่างประเทศ เป็นต้น
2. ยกเลิก **ไม่น้อยกว่า 15-29 วันก่อนการเดินทาง** (ไม่นับวันเดินทาง) คืนเงินร้อยละ 50 ของค่าทัวร์ทั้งหมด ยกเว้น ค่าใช้จ่ายที่เกิดขึ้นจริงเพื่อการเตรียมการนำเที่ยว ทั้งหมด เช่น ค่ามัดจำตัวเครื่องบิน ค่าบริการแลนด์ต่างประเทศ เป็นต้น
3. ยกเลิก **น้อยกว่า 15 วัน ก่อนการเดินทาง** ทางบริษัทขอสงวนสิทธิ์ไม่คืนเงินค่าทัวร์ทั้งหมด

\*\*\*การจ่ายเงินคืนแก่นักท่องเที่ยวตามข้อกำหนดด้านบน ซึ่งมีการหักเงินในบางส่วนนั้น เนื่องจากทางบริษัทมีค่าใช้จ่ายที่ได้จ่ายจริงเพื่อการเตรียมการจัดนำเที่ยวไปแล้ว เช่น การมัดจำที่นั้งบัตรโดยสารเครื่องบิน การจองที่พัก และ ค่าใช้จ่ายที่จำเป็นอื่น ๆ เป็นต้น \*\*\*

\*\*\* ในกรณีที่มีเหตุให้ต้องยกเลิกการเดินทางที่บริษัทได้โฆษณาไว้ ซึ่งมีใช้ความผิดของทางบริษัทเอง ทางบริษัทยินดีคืนเงินค่าบริการตามที่ลูกค้าได้ชำระมาแล้วหลังจากหักค่าใช้จ่ายที่เกิดขึ้นจริง โดยต้องมีระยะเวลาไม่น้อยกว่า 45 วัน ก่อนการเดินทาง โปรดอ่านข้อความให้ถี่ถ้วนก่อนการจองทัวร์ทุกครั้ง เพื่อประโยชน์แก่ตัวท่านเอง \*\*\*





## เงื่อนไขการเปลี่ยนแปลงผู้เดินทาง กรุณาอ่านให้ครบถ้วน

### ประกาศเงื่อนไขการเปลี่ยนแปลงชื่อผู้เดินทาง

เพื่อความถูกต้องในการดำเนินการสำรองที่นั่งและออกบัตรโดยสาร บริษัทฯ ขอแจ้งเงื่อนไขเกี่ยวกับการเปลี่ยนแปลงชื่อผู้เดินทาง ดังนี้

#### 1.กรณีส่งสำเนาหน้าพาสปอร์ตแล้ว

หากมีการขอเปลี่ยนแปลงชื่อ-สกุลผู้เดินทาง หลังจากส่งหน้าพาสปอร์ตเพื่อทำการจองแล้ว

▶ บริษัทฯ ขอสงวนสิทธิ์เรียกเก็บค่าดำเนินการเปลี่ยนชื่อ ท่านละ 5,000 บาท

#### 2. กรณีออกบัตรโดยสาร (Issued Ticket) แล้ว

หากบริษัทฯ ได้ดำเนินการออกตั๋วเครื่องบินตามชื่อ-สกุลที่ได้รับจากหน้าพาสปอร์ตเรียบร้อยแล้ว

▶ บริษัทฯ ขอสงวนสิทธิ์ ไม่สามารถเปลี่ยนชื่อผู้เดินทางหรือยกเลิกทุกกรณี ทั้งนี้ กรุณาตรวจสอบ ชื่อ-สกุล และพาสปอร์ตเล่มปัจจุบัน ให้ถูกต้องก่อนยืนยันทำการจอง

⚠ ทั้งนี้ การเปลี่ยนแปลงชื่ออยู่ภายใต้เงื่อนไขของสายการบิน และอาจไม่สามารถดำเนินการได้ในบางกรณี





### เงื่อนไขการให้บริการ

- ❖ การเดินทางครั้งนี้จะต้องมีจำนวน 15 ท่านขึ้นไป กรณีไม่ถึงจำนวนดังกล่าว
  - เดือน หรือ ยกเลิกการออกเดินทาง โดยทางบริษัทจะทำการแจ้งให้ทราบล่วงหน้าก่อนเดินทาง 7 วัน
  - หรือขอสงวนสิทธิ์ในการปรับราคาค่าบริการเพิ่ม (ในกรณีที่ผู้เดินทางไม่ถึง 15 ท่านและท่านยังประสงค์ที่จะเดินทางต่อ โดยทางบริษัทจะทำการแจ้งให้ท่านทราบล่วงหน้า
  - กรณีเดินทางไม่ถึง 15 ท่าน จะไม่มีหัวหน้าทัวร์เดินทางจากประเทศไทยไปด้วย แต่จะมีไกด์ท้องถิ่นคอยต้อนรับและนำเที่ยวแก่ท่าน
  - กรณีในโปรแกรมใดที่มีรายการทัวร์ ไป กระเช้านองปิง หรือ ดิสนีย์แลนด์ หากมีผู้เดินทางไม่ถึง 10 ท่าน ทางบริษัทจะนำท่านเดินทางไปยังสถานที่ที่ไ้ระบุไว้เบื้องต้น โดย รถไฟฟ้าใต้ดิน โดยมีไกด์ท้องถิ่นหรือหัวหน้าทัวร์เป็นผู้นำท่านไปและอำนวยความสะดวกแก่ท่าน
  - ในกรณีที่ลูกค้าต้องออกตัวโดยสายภายในประเทศ กรุณาติดต่อเจ้าหน้าที่ของบริษัทฯ ก่อนทุกครั้ง มิฉะนั้นทางบริษัทจะไม่รับผิดชอบใดๆทั้งสิ้น
- ❖ เกี่ยวกับ, ราคาและรายการท่องเที่ยว สามารถเปลี่ยนแปลงได้ตามความเหมาะสมโดยคำนึงถึงผลประโยชน์ของผู้เดินทาง เป็นสำคัญ

❖ **ทัวร์ทุกโปรแกรม บริษัทฯ รับผู้ร่วมเดินทาง เฉพาะผู้มีจุดประสงค์เดินทางเพื่อท่องเที่ยวตามรายการทัวร์ที่ระบุเท่านั้น ทางบริษัทขอสงวนสิทธิ์ หากลูกค้ามีความประสงค์ แยกตัวออกจากกรุ๊ป หรือไม่ท่องเที่ยวตามรายการ(ยกเว้นวันที่อิสระ) ทางบริษัทจะไม่รับผิดชอบใดๆทั้งสิ้น และทางบริษัทขอเรียกเก็บค่าใช้จ่ายในการแยกออกจากกรุ๊ป ตามที่แลนด์กำหนด เพิ่มท่านละ 300 USD การชำระเงินเข้ามาถือว่าผู้ซื้อได้ศึกษาโปรแกรมและยอมรับเงื่อนไขเป็นที่เรียบร้อยแล้ว**

- ❖ หนังสือเดินทางต้องมีอายุเหลือใช้งานไม่น้อยกว่า 6 เดือน (บริษัทฯจะไม่รับผิดชอบหากอายุการใช้งานเหลือน้อยกว่า 6 เดือนและไม่สามารถเดินทางได้)
- ❖ บริษัทฯ จะไม่รับผิดชอบ หากเกิดกรณีความล่าช้าจากสายการบิน, การประท้วง, การนัดหยุดงาน, การก่อกบฏ, ภัยธรรมชาติ อันไม่สามารถควบคุมได้
- ❖ บริษัทฯ จะไม่รับผิดชอบ หรือ คืนเงิน หากเกิดกรณี ความล่าช้า หรือ ยกเลิก จากสายการบิน ซึ่งทางบริษัทได้ทำการออกตัวไปแล้ว
- ❖ บริษัทฯจะไม่รับผิดชอบ กรณีท่านถูกปฏิเสธการเข้าหรือออกเมืองจากเจ้าหน้าที่ตรวจคนเข้าเมือง หรือ เจ้าหน้าที่กรม แรงงาน ทั้งจากไทยและต่างประเทศ ซึ่งอยู่นอกเหนือความรับผิดชอบของบริษัทฯ และจะไม่คืนค่าใช้จ่ายค่าทัวร์ที่ท่านได้ ชำระมาเรียบร้อยแล้ว
- ❖ เนื่องจากการซื้อขายทัวร์ในรูปแบบเหมาจ่าย บริษัทฯจะไม่รับผิดชอบและไม่ทำการคืนค่าใช้จ่ายใดๆ หากท่านใช้บริการจากทางบริษัทฯ ไม่ครบรายการ เช่น ไม่ทานอาหารบางมื้อ ไม่พักที่เดียวกับที่จัดไว้ ไม่เที่ยวบางรายการ เป็นต้น
- ❖ บริษัทฯ จะไม่รับผิดชอบใดๆ หากเกิดสิ่งของสูญหายจากการโจรกรรม และ/หรือเกิดอุบัติเหตุที่เกิดจากความประมาทของนักท่องเที่ยวเอง หรือในกรณีที่กระเป๋ากลับสูญหายหรือชำรุดจากสายการบิน





- ❖ กรณีท่านไม่สามารถเดินทางพร้อมคณะได้ ตัวโดยสารทุกประเภท ไม่สามารถโยกย้ายเลื่อนกำหนดเดินทางไปใช้ในครั้งอื่นได้
- ❖ ท่านที่มีไฟล์บินภายในประเทศ(ต่างจังหวัดเข้ากรุงเทพฯ)โปรดแจ้งให้บริษัททราบในวันจองตั๋ว ทั้งนี้เพื่อประโยชน์ของท่านเอง กรุณาซื้อตัวโดยสาร ไป-กลับ ที่สามารถเปลี่ยนแปลงวันเดินทางและเวลาได้เท่านั้น
- ❖ เนื่องจากประกันที่รวมอยู่ในโปรแกรมเป็นประกันอุบัติเหตุเท่านั้น ไม่ใช่ประกันสุขภาพ หากท่านมีโรคประจำตัว หรือต้องการ ประกันที่ครอบคลุม หากเจ็บป่วยในต่างประเทศ ท่านควรซื้อประกันสุขภาพเสริมด้วยตนเองก่อนเดินทาง
- ❖ รายละเอียดทุกรายการในโปรแกรม ที่ระบุ อาจมีการสลับปรับเปลี่ยน รายการ อาหาร ที่พัก สถานที่ท่องเที่ยว เพื่อปรับให้เหมาะสมกับ เวลา สภาพอากาศ และสถานการณ์เฉพาะตรงนั้น โดยมีได้แจ้งให้ท่านทราบล่วงหน้า เพื่อให้ทุกอย่างเป็นไปได้ด้วยความเหมาะสมและรักษาไว้ซึ่งผลประโยชน์ร่วมกันทุกฝ่าย
- ❖ เมื่อท่านตกลงชำระเงินไม่ว่าทั้งหมดหรือบางส่วนผ่านตัวแทนของบริษัทฯ หรือชำระโดยตรงกับทางบริษัทฯ ทางบริษัทฯจะถือว่าท่าน ได้ยอมรับในเงื่อนไขข้อตกลงต่าง ๆ ที่ได้ระบุไว้ข้างต้นนี้แล้วทั้งหมดแล้ว
- ❖ ขอสงวนสิทธิ์สำหรับลูกค้าที่เดินทาง ไป - กลับ พร้อมกรุ๊ปเท่านั้น

หมายเหตุ : เงื่อนไขในการเดินทางเข้าเมือง ในกรณีที่ท่านถูกปฏิเสธการเข้าเมืองในประเทศใดๆที่เดินทางทางบริษัทจะไม่มี การคืนเงินใดใดทั้งสิ้น ทั้งนี้ขึ้นอยู่กับดุลยพินิจของเจ้าหน้าที่ตรวจคนเข้าเมืองของประเทศนั้นๆ

