



R8-8TCXNP

ฮ่องกง

กระเช้านองปิง

พระใหญ่สิงหา



ไฮโล่

ช้อปปิง City gate outlet

- ไหว้พระพวงรุ 8 วัดดัง
- ศูนย์อวองจู้ย ปี่เซี่ยะ ฮ่องกง ORIENTAL HERITAGE
- กระเช้านองปิง 360 / AVENUE OF STAR
- หมู่บ้านวัฒนธรรมนองปิง

เดินทาง 06-08 สิงหาคม 69

เดินทาง 20-22 สิงหาคม 69

เดินทาง 07-09 สิงหาคม 69

เดินทาง 22-24 สิงหาคม 69

เดินทาง 08-10 สิงหาคม 69

เดินทาง 27-29 สิงหาคม 69

เดินทาง 13-15 สิงหาคม 69

เดินทาง 28-30 สิงหาคม 69

เดินทาง 29-31 สิงหาคม 69



CATHAY PACIFIC

3 วัน 2 คืน | น้ำหนักกระเป๋า 23KG | พักโรงแรม 4 ดาว | บริการอาหารบนเครื่อง

13,999.-

ราคายังไม่รวมค่าทิปไกด์ท้องถิ่น คนขับรถ





สายการบิน : CATHAY PACIFIC (CX)

CX774 12.10-16.15

CX617 22.15-00.10+1



CATHAY PACIFIC

BKK ✈️ **HKG**

HKG ✈️ **BKK**

สุวรรณภูมิ

ฮ่องกง

ฮ่องกง

สุวรรณภูมิ

สัมภาระโหลดใต้เครื่อง 23 KG. ถ้อยขึ้นเครื่อง 7 KG. (อาจมีการเปลี่ยนแปลงขึ้นอยู่กับสายการบิน)

****กรุณาลูกค้ามีชื่อตัวภายในประเทศ กรุณาสอบถามคอนเฟิร์มตารางการบินกับทางเจ้าหน้าที่อีกครั้ง****

วันที่	รายการ	เช้า	เที่ยง	เย็น	โรงแรมที่พัก
1	กรุงเทพฯ (สุวรรณภูมิ) – ฮ่องกง (เช็กแอนด์ก๊อ)	✕	✈️	✕	SILKA TSUEN WAN **** หรือเทียบเท่า
2	วัดหวังต้าเซียน – วัดเจ้าแม่กวนอิมสองอ่า – วัดปักไตสองอ่า โรงงานก้านหั่นสวิงจู้ FORTUNE JEWELRY ศูนย์สวิงจู้ ปีเจียะ ฮ่องกง ORIENTAL HERITAGE วัดแขก – AVENUE OF STAR – ซ้อปิ้งย่านจิมซาจู้	☉ DIMSUM	☉ SHABU BUFFET	✕	SILKA TSUEN WAN **** หรือเทียบเท่า
3	เจ้าแม่กวนอิมรีพัลส์เบย์ – วัดหลินฟ้า – วัดหมั่นโหมว เกาะลันเตา – กระเช้านองปิง 360 – หมู่บ้านวัฒนธรรมนองปิง พระใหญ่เทียนถาน – ซ้อปิ้ง CITY GATE OUTLET สนามบินฮ่องกง (เช็กแอนด์ก๊อ) – กรุงเทพฯ (สุวรรณภูมิ)	☉ DIMSUM	✕	✈️	-----

วันเดินทาง	ผู้ใหญ่พัก 2 ท่าน ท่านละ	พักเดี่ยวเพิ่ม ท่านละ	จำนวนผู้เดินทาง
06 – 08 สิงหาคม 2569	13,999 บาท	6,900 บาท	19 ท่าน
07 – 09 สิงหาคม 2569	13,999 บาท	6,900 บาท	19 ท่าน
08 – 10 สิงหาคม 2569	13,999 บาท	6,900 บาท	19 ท่าน





13 – 15 สิงหาคม 2569	13,999 บาท	6,900 บาท	19 ท่าน
20 – 22 สิงหาคม 2569	13,999 บาท	6,900 บาท	19 ท่าน
22 – 24 สิงหาคม 2569	13,999 บาท	6,900 บาท	19 ท่าน
27 – 29 สิงหาคม 2569	13,999 บาท	6,900 บาท	19 ท่าน
28 – 30 สิงหาคม 2569	13,999 บาท	6,900 บาท	19 ท่าน
29 – 31 สิงหาคม 2569	13,999 บาท	6,900 บาท	19 ท่าน

** โปรแกรมนี้เป็นราคาโปรโมชั่น ไม่มีราคาเด็ก และ INFANT **

!!! สำคัญมากโปรดอ่านให้ครบถ้วนก่อนจอง !!!

ราคานี้ยังไม่รวม

1. ค่าทิปไกด์ท้องถิ่น&คนขับรถในต่างประเทศ ท่านละ 2,000 บาท

(ชำระเป็นเงินสดกับเจ้าหน้าที่ ที่สนามบินในวันเดินทาง)

เงื่อนไขการเปลี่ยนแปลงผู้เดินทาง กรุณาอ่านให้ครบถ้วน

ประกาศเงื่อนไขการเปลี่ยนแปลงชื่อผู้เดินทาง

เพื่อความถูกต้องในการดำเนินการสำรองที่นั่งและออกบัตรโดยสาร บริษัทฯ ขอแจ้งเงื่อนไขเกี่ยวกับการเปลี่ยนแปลงชื่อผู้เดินทาง ดังนี้

▶กรณีออกบัตรโดยสาร (Issued Ticket) แล้ว

หากบริษัทฯ ได้ดำเนินการออกตั๋วเครื่องบินตามชื่อ-สกุลที่ได้รับจากหน้าพาสปอร์ตแล้วจะไม่สามารถยกเลิกเปลี่ยนแปลงได้

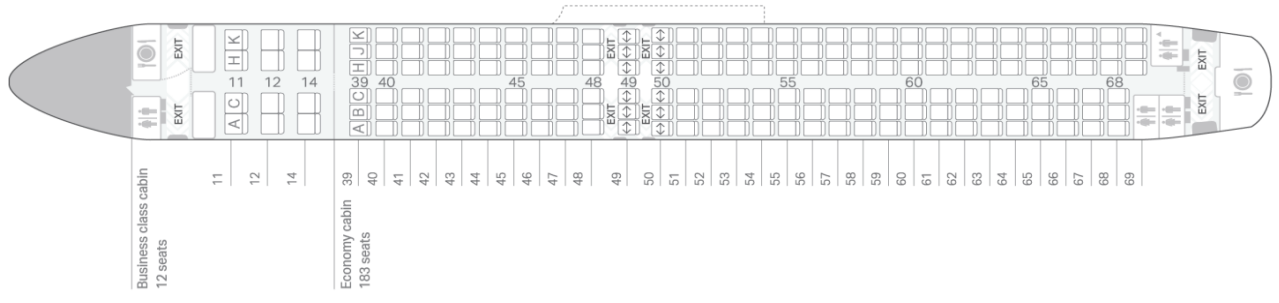




09.00 น. คณะพร้อมกัน ณ สนามบินสุวรรณภูมิ อาคารผู้โดยสารขาออกระหว่างประเทศ ชั้น 4 ประตูทางเข้าหมายเลข 8 **สายการบินคาเธ่ย์ แปซิฟิค (CX)** โดยมีเจ้าหน้าที่ของบริษัทฯคอยอำนวยความสะดวกแก่ท่าน ในการตรวจเช็ค เอกสาร สัมภาระ และที่นั่งก่อนออกเดินทาง



หมายเหตุ ที่นั่งบนเครื่องบินเป็นระบบ RANDOM ไม่สามารถล็อคที่นั่งได้ เพราะฉะนั้นที่นั่งอาจไม่ได้นั่งติดกัน และไม่สามารถเลือกช่วงที่นั่งบนเครื่องบินได้ เนื่องจากเป็นตัวกรุ๊ป ตามเงื่อนไขที่สายการบินกำหนด



12.10 น. นำท่านเดินทางสู่ ส่องกง โดยเที่ยวบินที่ **CX 774**

🍽️ บริการอาหารและเครื่องดื่มบนเครื่องบิน





16.15 น. เดินทางถึงสนามบินเซ็กแล็บก็อก เขตปกครองพิเศษฮ่องกง ซึ่งตั้งอยู่บนเกาะลันเตา เป็นสนามบินที่เกิดจากการถมทะเลออกไป มีพื้นที่โดยรวมทั้งหมด 1,248 เฮกเตอร์ ได้รับการจัดอันดับให้เป็นสนามบินที่ดีที่สุดในโลก ติดต่อกันถึง 8 ปีซ้อน ตั้งแต่ปี 2001 – 2008 ฮ่องกงเป็นดินแดนตอนปลายสุดทางตะวันออกเฉียงใต้ของจีน ติดกับมณฑลกวางตุ้งประกอบด้วย เกาะฮ่องกง, นิวเทอรัทอริส, เกาลูน และเกาะเล็กๆ อีก 235 เกาะ นำท่านเข้าพิธีการตรวจคนเข้าเมือง หลังจากผ่านพิธีตรวจคนเข้าเมืองและศุลกากรแล้ว รับกระเป๋าสัมภาระ ให้ท่านออก **EXIT B** นาคณะเดินทางโดยรถไค้ชปรับอากาศ (เวลาที่ฮ่องกงเร็วกว่าเมืองไทย 1 ชั่วโมง)

เย็น อิสระอาหารเย็น ตามอัธยาศัย... ไม่รวมอยู่ในโปรแกรม

ที่พัก SILKA TSUEN WAN ☆☆☆ หรือเทียบเท่า



วันที่สอง วัดหวังต้าเซียน – วัดเจ้าแม่กวนอิมสองอ่า – วัดปักไต้สองอ่า – โรงงานกังหันสงจู้ FORTUNE JEWELRY ศูนย์สงจู้ ปี่เซี่ยะ ฮ่องกง ORIENTAL HERITAGE – วัดแขก – AVENUE OF STAR – ช้อปปิ้งย่านจิมซาจุ้ย
มื้ออาหาร | เช้า | กลางวัน | – |

เช้า ☺ บริการอาหารเช้าเต็มชาม แบบต้นตำหรับฮ่องกง ณ ภัตตาคาร







จากนั้นนำท่านเดินทางสู่ **วัดหวังต้าเซียน (WONG TAI SIN TEMPLE)** เป็นวัดเก่าแก่อายุกว่าร้อยปี (คนจีนกว้างตุ้ง จะเรียกวัดนี้ว่า หว่องไท่ซิน) ซึ่งวัดแห่งนี้เป็นที่ประดิษฐานของเทพเจ้าจีนหลายองค์ เทพเจ้าหลักของวัดคือเทพหวังต้าเซียน ท่านเทพเจ้าหวังต้าเซียน ชื่อเดิมคือ “หว่องซ้อเผ่ง” เป็นมนุษย์ธรรมดา เป็นเด็กเลี้ยงแพะที่มีความกตัญญูต่อบิดามารดา เมื่อถึงวันหนึ่งได้มีโอกาสพบกับนักพรต และได้รับการชักชวนให้ไปเล่าเรียนวิชา ท่านหว่องซ้อเผ่ง ตัดสินใจตามนักพรตออกไปศึกษาเล่าเรียนวิชา จนบรรลุ สามารถเสกก้อนหินให้กลายเป็นแพะได้ หลังจากนั้นก็ได้ลาอาจารย์นักพรต กลับมาใช้วิชาความรู้ที่ร่ำเรียนมาด้านสมุนไพร ใ้รักษาคนที่เจ็บไข้ได้ป่วย ท่านได้ใช้วิชาการแพทย์สมุนไพร บำเพ็ญประโยชน์กับชาวบ้านมาตลอดช่วงชีวิต และยังถ่ายทอดวิชาให้กับลูกศิษย์มากมาย จนได้รับยกย่องว่าเป็นเทพหว่องไท่ซิน และได้ตั้งศาลหว่องไท่ซิน เอาไว้เพื่อกราบสักการะ



นอกจากนั้นแล้ว ภายในวัดยังมี **เทพเจ้าด้ายแดง หรือเทพเจ้าหยุกโหลว** รูปปั้นสีทอง มีเสี้ยวพระจันทร์อยู่ด้านหลัง เป้าหมายของคนโสดอยากมีคู่!!! โดยการขอพรกับเทพเจ้าองค์นี้ต้องใช้ด้ายแดงผู้นัวเอาไว้ไม่ให้หลุดระหว่างพิธี เพราะชาวจีนเชื่อว่าด้ายแดงนี้แหละคือ เส้นโยงโชคชะตาด้านความรัก คนโสดก็เป็นการขอพรให้เจอเนื้อคู่ ส่วนคนมีคู่ ก็จะช่วยให้มีความรักที่มั่นคงและยืนยาว เมื่อไปถึงจะเห็นรูปปั้นของเทพหยุกโหลวอยู่ตรงกลาง เมื่อหันหน้าเข้าหาเทพหยุกโหลว จะพบรูปปั้นเจ้าบ่าว อยู่ทางขวา และรูปปั้นเจ้าสาวอยู่ทางซ้าย โดยมีด้ายแดงผูกโยงจากเจ้าบ่าวและเจ้าสาวมาที่เทพหยุกโหลว ซึ่งท่านจะคอยทำหน้าที่จดรายชื่อคู่รัก เชื่อกันว่าสมุดที่ผู้เฒ่าถือในมือ คือบัญชีรายชื่อคู่รักที่จะได้รับคำอวยพรให้อยู่คู่กันอย่างร่มเย็นเป็นสุข ซึ่งจะปรากฏด้วยยามค่ำคืนภายใต้แสงจันทร์ เป็นเทพเจ้าผู้เป็นอมตะที่อาศัยอยู่บนดวงจันทร์และลงมาโลกมนุษย์เพื่อผูกด้ายดวงชะตา ระหว่างคู่รักซึ่งเมื่อคู่กันแล้วก็จะไม่แคล้วคลาดกัน





จากนั้นนำท่านชม **วัดเจ้าแม่กวนอิมสองอำ (KUN IM TEMPLE HUNG HOM)** เป็นวัดที่มีชื่อเสียงมากที่สุดของฮ่องกง และถูกสร้างขึ้นในปี ค.ศ. 1873 ในช่วงสงครามโลกครั้งที่ 2 มีการปล่อยระเบิดลงบริเวณวัดของฮ่าหลายต่อหลายครั้ง ทำให้มีผู้บาดเจ็บและล้มตายมากมาย แต่ชาวบ้านที่หนีเข้าไปหลบภัยในวัดนี้กลับปลอดภัยและตัววัดก็ไม่ได้ได้รับความเสียหายจากเหตุการณ์ที่ระเบิดอย่างอัศจรรย์ จึงทำให้ชาวบ้านมีความเลื่อมใสและศรัทธาในวัดแห่งนี้เป็นอย่างมาก และในปี ค.ศ. 1909 ได้มีการสร้างถนนขึ้นเพื่อเชื่อมต่อย่านสองอำกับย่านจิมซาจุ่ย และเมืองเกาลูน ขณะที่คนงานก่อสร้างกำลังขุดในพื้นที่ที่เป็นเนินเขา ปรากฏว่ามีน้ำสีแดงไหลออกมาจากพื้นดิน ลึกลับก็คือเส้นเลือดของมังกรที่อาศัยอยู่ในพื้นที่ดังกล่าวถูกนักขุดเนื่องจากการก่อสร้างขุดเจาะ คนงานเกิดกลัวที่จะดำเนินการก่อสร้างถนนต่อ ถึงแม้ผลการตรวจทางห้องปฏิบัติการพบว่าสีของน้ำเป็นผลมาจากการสะสมของกำมะถันและปรอทในดิน แต่คนงานยังคงกังวล จึงเกิดการบริจาคเงินเพื่อบูรณะวัดขึ้นมา ด้วยความเชื่อว่ามีเจ้าแม่กวนอิม (KWUN YUM) จะสามารถช่วยให้พวกเขาปลอดภัยจากภัยพิบัติอันตรายต่างๆ วันสำคัญวันหนึ่งที่คนหลั่งไหลมาไหว้ขอพรอย่างไม่ขาดสาย และรอคอยเป็นประจำทุกปี ก็คือ "วันเปิดทรัพย์" หรือ วันยืมเงินเทพเจ้า เป็นวันที่จะมาขอพรและยืมเงินเจ้าแม่กวนอิม ซึ่งตรงกับวันที่ 26 นับจากวันตรุษจีน ซึ่งพิธีนี้ใน 1 ปี มีเพียงครั้งเดียวเท่านั้น





นำท่านเดินทางสู่ **วัดปากไตสองอ่า**
(PAK TAI TEMPLE) หรือเทพเจ้า
ดาวเหนือ หรือเจ้าพ่อเสือ เป็นวัดที่
บูชาเทพเจ้าแห่งท้องทะเลในลัทธิ
เต๋า ถูกก่อสร้างขึ้นเมื่อประมาณ 160
กว่าปีก่อน โดยในวัดแห่งนี้
ประกอบด้วย เทพเจ้าทั้ง 3 พระองค์

คือ **เทพเจ้าปักไต้ เจ้าแม่กวนอิม และเทพเจ้าซินห้วง** ชาวฮ่องกงนิยมมาไหว้ เทพเจ้าปักไต้ หรือที่รู้จักกันในนามของ
"เทพเจ้าดาวเหนือ" หรือ เจ้าพ่อเสือ เพื่อahunดวงชะตา แก่ชงประจำปี ช้างขวาของเทพปักไต้ คือ เจ้าแม่กวนอิม ที่เราจะ
มาขอพรเรื่องของผู้ใหญ่อุปถัมภ์ และทางด้านซ้ายของเทพปักไต้ คือ เทพเจ้าซินห้วง หรือเทพเจ้าเปลี่ยนใจ ที่ทุกคนจะ
มาขอพรให้เรื่องไม่ดีกลายเป็นเรื่องดี หรือคนที่ศัตรูของเราเปลี่ยนใจมาเป็นมิตร และขอพรเรื่องชื่อเสียงโด่งดัง จึง
เป็นที่นิยมอย่างมากในหมู่นักธุรกิจ นักร้อง นักแสดง เหล่าอินฟลูเอนเซอร์ และบุคคลที่มีชื่อเสียงทั่วโลก ภายในวัดจะมี
รูปให้บูชา จำนวน 9 ดอก ทำพิธีไหว้เทพเจ้าทั้ง 3 พระองค์ องค์กรละ 3 ดอก และที่นิยมอย่างมากคือ การบูชาธูปม้วน ซึ่งจะ
มีลักษณะขดเป็นวง เจ้าหน้าที่ของที่ศาลจะทำการจุดธูปม้วนให้ และภายในธูปม้วนจะเขียนชื่อนามสกุล วันเดือนปีเกิด
เจ้าของดวงชะตา เพื่อเป็นการทำพิธีสะเดาะเคราะห์ต่อดวงชะตานั้นเอง

กลางวัน

📍 บริการอาหารกลางวัน ณ ภัตตาคาร...เมนูพิเศษ ชาบูสไตล์ฮ่องกง พร้อมเครื่องดื่ม & เบียร์ฟรีไม่อั้น!!!





จากนั้นนำท่านเยี่ยมชม **FORTUNE JEWELRY** โรงงานกังหันทองจิว ตามหลักสรวงจิวยุค 9 ดาว 9 ยุค ที่ส่งผลต่อการเปลี่ยนแปลงต่างๆ ของโลกและชีวิตมนุษย์ ซึ่งโรงงานแห่งนี้ ที่มีชื่อเสียงที่สุดในเรื่องการออกแบบเครื่องประดับ เพื่อใช้ในการเสริมดวงและสรวงจิวให้แก่ตัวท่านเอง โดยการนำเอาต้นแบบจากใบพัดกังหันวัดแขก มาย่อขนาดทำเป็นเครื่องประดับเสริมสรวงจิว กังหันทั้ง 4 ใบหมุนไปมาช่วยดึงดูดนำพาสิ่งดีเข้ามาในชีวิตและปัดเป่าสิ่งไม่ดีพัดออกไป

ความหมายของใบพัดทั้ง 4

- ใบที่ 1 เดินทางไปไหนมาไหนปลอดภัย
- ใบที่ 2 สุขภาพแข็งแรง อายุยืนยาว
- ใบที่ 3 โชคลาภ เงินทองไหลมาเทมา
- ใบที่ 4 คิดหวังสิ่งใดสมความปรารถนาทุกประการ





ซึ่งโรงงานแห่งนี้ สินค้าทุกชิ้นมีเอกสารรับประกันคุณภาพเปลี่ยน ซ่อม ได้ตลอดอายุการใช้งาน หากเกิดการชำรุดจากสินค้าไม่ใช่อุบัติเหตุ ไฮไลท์อีกสิ่งที่ไม่พลาดคือ ท่านจะได้ชมกังหันชัยภักดิ์ ทองคำแท้ 99.99 % ที่ผ่านการทำพิธีแล้ว และท่านใดที่เช่าซื้อกังหันดวงจ้อย จะได้รับสิทธิ์ในการหมุนกังหันทองคำชัยภักดิ์อีกด้วย



จากนั้นนำท่านเยี่ยมชมสถานที่ท่องเที่ยวแห่งใหม่ ศูนย์ดวงจ้อย ปี่เขียะ ฮองกง **ORIENTAL HERITAGE**
ศูนย์รวมงานดวงจ้อย และ ปี่เขียะ ที่ใหญ่ที่สุดในฮองกง
ให้ท่านได้เก็บภาพบรรยากาศพร้อมชมและเลือกซื้องานดวงจ้อยต่างๆ





อาทิเช่น ปี่เซี่ยตั้งโต๊ะ, เครื่องประดับ, หยก และ งานฮวงจุ้ยต่างๆ เป็นต้น



นำท่านเดินทางสู่ **วัดแชกง หรือ วัดกั๊งหัน (CHE KUNG TEMPLE)** เป็นวัดเก่าแก่ที่มีความศักดิ์สิทธิ์มาก มีอายุกว่า 300 ปีตั้งอยู่ในเขต SHATIN วัดแชกงสร้างขึ้นเพื่อเป็นอนุสรณ์เพื่อรำลึกถึงตำนานแห่ง นักรบราชวงศ์ซ่ง มีนามว่า “เซ กง” แม่ทัพปราบศึก ผู้คนทั่วทุกดินแดน ต่างยำเกรงในกำลังพลอันกล้าหาญแข็งแกร่งของแม่ทัพแชกง ในยามที่ ออกรบ แม่ทัพแชกง ได้ใช้สัญลักษณ์ กั๊งหัน 4 ใบพัด ในการออกรบ ด้วยทุกครั้ง ทหารกล้าทุกคนเชื่อว่าสัญลักษณ์ใบพัดจะนำพาซึ่งชัยชนะ นำพาความโชคดี เสริมสิริมงคล และนำพาอำนาจอันแข็งแกร่งให้กับ กองทัพ และชื่อเสียงให้การสู้ศึกของท่านจึงกลายเป็นตำนานมาจนถึง ทุกวันนี้ ปัจจุบันวัดแชกง จึงเป็นสถานที่สักการะเคารพ ขอพร ท่านแช กง โดยมีสัญลักษณ์เป็นกั๊งหันนำโชคนั่นเอง

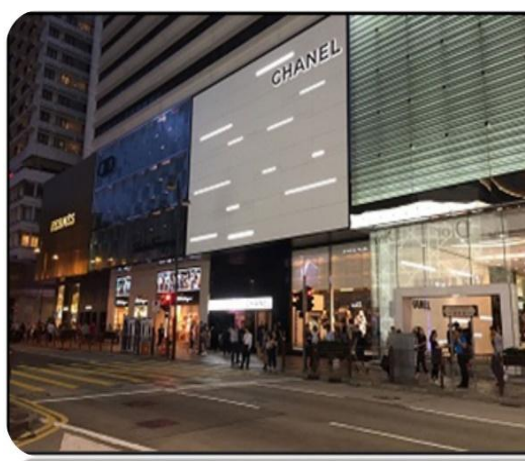




☯ การหมูนกัณฑ์นำโชคที่ตั้งอยู่ในวัดเพื่อจะได้หมูนเวียนชีวิตของเราและครอบครัวให้มีความเจริญก้าวหน้าด้านหน้าที่การงาน โชคลาภ ยศศักดิ์ และถ้าหากคนที่ดวงไม่ดีมีเคราะห์ร้ายก็ถือว่าเป็นการช่วยหมูนปิดเป่าเอาสิ่งร้ายและไม่ดีออกไปให้หมด ในองค์กัณฑ์นำโชคมี 4 ใบพัด คือพร 4 ประการ คือ สุขภาพร่างกายแข็งแรง, เดินทางปลอดภัย, สมความปรารถนา และ เงินทองไหลมาเทมา ในทุกๆ วันที่ 2 ของเดือนแรกตามปฏิทินจีนชาวฮ่องกงและนักธุรกิจจะมาวัดนี้เพื่อถวายกัณฑ์ลมเพราะเชื่อว่ากัณฑ์จะช่วยพัดพาสิ่งชั่วร้ายและโรคภัยไข้เจ็บออกไปจากตัวและนำพาแต่ความโชคดีเข้ามาแทน



นำท่านชม ถนนชูปเปอร์สตาร์ (Avenue of Stars) ถนนสายดาราทรงเกาเขฮ่องกง ที่ได้รวบรวมเอารอยฝ่ามือของดารามีชื่อเสียงมาประทับเอาไว้ให้เราได้ชมกันบนถนนเส้นนี้ เป็นเส้นทางเดินเล่นที่อยู่ด้านหน้าของโรงแรม InterContinental Hong Kong ซึ่งจะเห็นทั้งรูปปั้นของนักแสดงชื่อดัง เช่น บรูซลี และรอยพิมพ์มือของดาราดังๆทั้งหลาย ทำให้บริเวณนี้มีชื่อเรียกอีกชื่อหนึ่งว่า “ถนนฮอลลีวูดแห่งเอเชีย” ซึ่งทางเดินจะเรียบรึมน้ำไปเรื่อยๆ ฝั่งตรงข้ามก็จะมองเห็นวิวของตึกสูงต่างๆ





จากนั้นนำท่านเดินทางสู่ย่านจิมซาจุ้ย อิสระให้ท่านช้อปปิ้ง เลือกซื้อของฝากที่ ถนนนาธาน ย่านจิมซาจุ้ย ห้างสรรพสินค้ายักษ์ใหญ่ ที่มีความยาวตั้งแต่เรือสตาฟเฟอร์รี่ ไปตามถนน CANTON ระยะทางกว่าครึ่งกิโลเมตร แหล่งรวมสินค้า แบรินด์เนม ชื่อนี้มากมาย ห้างสรรพสินค้า OCEAN TERMINAL และ HARBOUR CITY ที่มีร้านค้ากว่า 700 ร้าน ให้ท่านได้เลือกซื้อกันแบบเต็มๆ

เย็น อิสระอาหารเย็น ตามอัชยาศัย... ไม่รวมอยู่ในโปรแกรม

ที่พัก SILKA TSUEN WAN ☆☆☆☆ หรือเทียบเท่า

วันที่สาม เจ้าแม่กวนอิมริพัลส์เบย์ – วัดหลินฟ้า – วัดหมั่นโหมว – เกะลันเตา – กระเช้านองปิง 360 หมู่บ้านวัฒนธรรมนองปิง – พระใหญ่เทียนถาน – ช้อปปิ้ง CITY GATE OUTLET สนามบินฮ่องกง (เช็คแล็บก็อก) – กรุงเทพฯ (สุวรรณภูมิ) มื้ออาหาร | เข้า | – | บนเครื่อง |

เช้า ☺ บริการอาหารเช้าเต็มชาม แบบต้นตำหรับฮ่องกง ณ ภัตตาคาร





จากนั้นนำท่านเดินทาง ไปรับพลังพร้อมทั้งนมัสการขอพรจาก **เจ้าแม่กวนอิมริมทะเลปางประทานพร** และเทพเจ้า แห่ง
โชคลาภ ณ **ชายหาดรีพัลส์เบย์** สร้างขึ้นในปี ค.ศ.1993 ในแต่ละปีจะมีนักท่องเที่ยวจำนวนมากเดินทางมาสักการบูชาขอ
พรจาก เจ้าแม่กวนอิม, เจ้าแม่ทับทิม และ เทพเจ้าแห่งโชคลาภ ที่ชายหาดน้ำตื้น อ่าวรีพัลส์เบย์ และที่น่าสนใจคือด้าน
หนึ่งของอ่าวมี พระพุทธรูปและเทพเจ้าต่างๆประดิษฐาน ไว้มากมายตามความเชื่อถือศรัทธา เช่น พระสังกัจจายบูชาเพื่อ
ความสุข, เจ้าสมุทร เทพเจ้าแห่งโชคลาภการงาน, พระกาฬ เทพเจ้าแห่งความมั่งคั่งเหลือกินเหลือใช้, เทพแห่งวาสนา,
เทพแห่งดวงชะตา, อิศระให้ท่านสักการะสิ่งศักดิ์สิทธิ์ตามอริยาศัย



จากนั้นนำท่านเดินทางสู่ **วัดหลินฟ้า (LIN FA TEMPLE)** หรือ **วังดอกบัว** เป็นวัดที่อยู่บริเวณหว่านจ้าย ทางทิศ
ตะวันออกเฉียงเหนือของคอสเวย์ เบย์ โดยวัดนี้ถูกก่อสร้างในช่วงราชวงศ์ชิง (ปีค.ศ.1963) และมีการบูรณะอีก 2 ครั้ง ใน
ปีค.ศ.1986 และ ค.ศ.1999 วัดหลินฟ้ามีเจ้าแม่กวนอิมเป็นองค์ประธานของวัด เคยมีตำนานหนึ่งเล่าว่า เจ้าแม่กวนอิมเคย
มาปรากฏตัวที่วัดแห่งนี้ ทำให้ชาวบ้านเลื่อมใสและศรัทธา จึงรวมใจกันสร้างวิหารดอกบัว และประดับด้วยโคมดอกบัว
ต่าง ๆ เพื่อเป็นการบูชาและสักการะท่าน นอกจากเจ้าแม่กวนอิมแล้ว ยังมีเทพเจ้า **ฮ่าวจื่อเอี้ยะ** หรือที่รู้จักกันในนาม **เทพ
เจ้าสายนรก** แม้ว่าคนไทยเราอาจจะไม่ค่อยรู้จักหรือคุ้นเคยกันมากนัก แต่ท่านเป็นเทพที่ขึ้นชื่อเรื่องความกตัญญู โดยจะ
มาในรูปลักษณะของการนุ่งห่มผ้าดิบ ซึ่งเป็นสัญลักษณ์ของการไว้ทุกข์ที่คนเชื้อสายจีนให้ความสำคัญ อย่างไรก็ตามแม้จะ
ขึ้นชื่อว่าเป็นเทพเจ้าสายนรก แต่ท่านก็เปี่ยมไปด้วยพลังหยิน ซึ่งเป็นพลังที่ขึ้นชื่อด้านเงิน ๆ ทอง ๆ ดังนั้นจึงไม่แปลกเลย
ที่ผู้คนให้ความศรัทธาและเคารพนับถือท่านกันเป็นอย่างมาก เหมาะเป็นอย่างยิ่งสำหรับ ผู้ที่ชอบเดิมพัน เสี่ยงโชค เสี่ยง
ดวง ต้องการจับเงินก้อนโต ดวง ต้องการจับเงินก้อนโต





นำท่านเดินทางสู่ **วัดหมั่นโหมว MAN MO TEMPLE** เป็นวัดเล็ก ๆ แต่ศักดิ์สิทธิ์และสวยงามดั่งภาพวาด เป็นวัดที่คนฮ่องกง โดยเฉพาะนักเรียน นักศึกษานิยมมาสักการะขอพร วัดหมั่นโหมว มีสาขาหลายแห่งทั่วฮ่องกง อาทิ วัดหมั่นโหมวที่ TAI PO, วัดหมั่นโหมวที่ LANTAU, วัดหมั่นโหมวที่ SHEUNG WAN รวมถึงยังมีอีกหลายแห่งในประเทศจีน วัดหมั่นโหมวที่ SHEUNG WAN แห่งนี้ เป็นวัดที่เก่าแก่ที่สุดบนเกาะฮ่องกง และยังมีขนาดใหญ่ที่สุดในบรรดาวัดหมั่นโหมวทั้งหมดในฮ่องกง สร้างขึ้นตั้งแต่ปี ค.ศ. 1847 โดย ถ้ามออาล้อย และ โฮล่อไอไกว สร้างขึ้นเพื่อสักการะบูชา เทพเจ้าหมั่นโตกวัน MAN เทพด้านบู้ ซึ่งเป็นเทพแห่งตัวอักษร โดยจะกำปากกาอยู่ในมือ และ เทพเจ้าโหมวโตกวัน MO หรือเทพเจ้ากวนอู เทพด้านบู๊ ซึ่งเป็นเทพแห่งสงคราม โดยจะถือมีดอยู่ในมือ นักเรียน นักศึกษา ผู้ต้องการสอบจองหงวน ที่เป็นระบบราชสำนักที่มีความเข้มงวด มักนิยมมากราบไหว้ขอพรกันที่วัดนี้กันมาตั้งแต่อดีตถึงปัจจุบัน ในปี ค.ศ. 1908 วัดได้ตกไปอยู่ภายใต้การดูแลของเครือโรงพยาบาลตุงหาว ซึ่งเป็นองค์กรการกุศลที่ใหญ่และเก่าแก่ที่สุดในฮ่องกง ก่อนจะถูกขึ้นทะเบียนเป็นอาคารประวัติศาสตร์ในปี ค.ศ. 2009 และได้รับการอนุรักษ์ไว้ในฐานะอนุสรณ์สถานของฮ่องกง



กลางวันและเย็น อีตระอาหารกลางวันและเย็น ตามอัธยาศัย... ไม่รวมอยู่ในโปรแกรม





จากนั้นเช็คอิน **เกาะลันเตา** ซึ่งถือได้ว่าเป็นแหล่งท่องเที่ยวอันมีเอกลักษณ์ระดับโลกของฮ่องกง และท่านจะได้สัมผัสกับประสบการณ์ที่น่าตื่นตาตื่นใจจาก **กระเช้าลอยฟ้าองปิง (NGONG PING SKYRAIL 360)** เส้นทางท่องเที่ยวบนรถกระเช้าเคเบิล ที่สามารถชมทัศนียภาพอันงดงามได้แบบพาโนรามา ในมุมกว้างถึง 360 องศา เชื่อมจากใจกลางเมืองตุงชุง ถึงหมู่บ้านวัฒนธรรมองปิง บนเกาะลันเตา ระยะทางกว่า 5.7 กิโลเมตรจากบนกระเช้า ท่านจะได้ชมทัศนียภาพอันงดงามของสนามบินนานาชาติฮ่องกง ทิวทัศน์เหนือท้องทะเลของทะเลจีนใต้ ชมวิวของเนินเขาอันเขียวขจี น้ำตก ลำธาร และป่าอันเขียวชอุ่มของอุทยานบนเกาะลันเตาเหนือ



จากนั้นนำท่านไปสักการะ **พระใหญ่เกาะลันเตา หรือ พระพุทธรูปเทียนถาน (TIAN TAN BUDDHA STATUE)** ที่ตั้งตระหง่านอยู่บริเวณริมหน้าผา เป็นพระพุทธรูปทองสัมฤทธิ์กลางแจ้งที่ใหญ่ที่สุดในโลก องค์พระทำขึ้นจากการเชื่อมแผ่นทองสัมฤทธิ์กว่า 200 แผ่น เข้าด้วยกัน น้ำหนักรวม 250 ตัน และสูง 34 เมตร หันพระพักตร์ไปทางด้านทะเลจีนใต้ และมองอย่างสงบลงมายังหุบเขาและโขดหินเบื้องล่างซึ่ง และเชิญท่านอิสระตามอัธยาศัย ลิ้มลองความอร่อยของ อาหาร





จินตนาการรับเมนู อาหารตะวันตกชั้นเลิศ หรือจะนั่งจิบกาแฟเอ็กซ์เพรส โซอันหอมกรุ่น จากร้านอาหารและร้านกาแฟใน หมู่บ้านองปิง หรือบางท่านอาจจะเลือกซื้อของขวัญของที่ระลึกจากหมู่บ้านองปิง อาทิเช่น หยก ไข่มุก หรือ เครื่องประดับคริสตัล เพื่อเป็นของที่ระลึก

หมายเหตุ : ฟรีกระเช้าองปิง เป็นโปรแกรมที่รวมอยู่ในรายการทัวร์ ในกรณีที่กระเช้าองปิงปิด ทางบริษัทขอสงวนสิทธิ์ นำท่านเดินทางขึ้นสู่ หมู่บ้านวัฒนธรรมองปิง โดยรถบัสประจำทางแทน โดยไม่คืนเงินใดใดทั้งสิ้น



จากนั้นนำท่านช้อปปิ้ง ณ **ซีทีเกต เอ้าท์เล็ต CITY GATE OUTLET** ที่ศูนย์การค้าขนาดใหญ่ที่รวบรวมร้านค้าแบรนด์ดังทั้งหลายไม่ว่าจะเป็น ESPRIT, ADIDAS, GIORDANO , NIKE , BALLY, CK และอื่นๆอีกมากมาย ซึ่งลดราคามาถึง **70%**

18.00 น. นำคณะออกเดินทางสู่สนามบินฮ่องกง

22.15 น. ออกเดินทางโดย **สายการบินคาเธ่ย์ แปซิฟิค (CX)** เที่ยวบินที่ **CX 617**

บริการอาหารและเครื่องดื่มบนเครื่องบิน

00.10+1 น. ถึงท่าอากาศยานนานาชาติสุวรรณภูมิโดยสวัสดิภาพ

***** โปรแกรมท่องเที่ยว อาจมีการปรับเปลี่ยนตามความเหมาะสม *****





เป็นราคาโปรโมชั่นไม่มีราคาเด็ก

อัตรานี้ยังไม่รวมค่าทิปคนขับรถ และ โกด์ท้องถิ่น ท่านละ 2,000 บาท

****ทิปหัวหน้าทัวร์ขึ้นอยู่กับความพอใจของลูกค้าไม่รวมในทิปคนขับรถและโกด์ท้องถิ่น****

****สำคัญมาก** กรุณานำหนังสือเดินทาง (พาสปอร์ต) มาในวันเดินทาง**

หนังสือเดินทางเล่มปัจจุบันและต้องมีอายุการใช้งาน เหลือไม่น้อยกว่า 6 เดือน (ทางบริษัทจะไม่รับผิดชอบ)

ในกรณีที่ท่านไม่นำหนังสือเดินทางมาหรืออายุหนังสือเดินทางเหลือใช้งานน้อยกว่า 6 เดือน และไม่สามารถเดินทางได้

ในกรณีลูกค้ามีตัวภายในประเทศกรุณาแจ้งสอบถามสอบถามไฟล์ทบินคอนเฟิร์มก่อนทำการจอง ตัวภายในประเทศ

หากมีการจองตัวภายในประเทศโดยไม่เช็คไฟล์ทบินคอนเฟิร์มจากทางบริษัทก่อนทำการจอง ทางบริษัทจะไม่รับผิดชอบในกรณีใด ๆ ทั้งสิ้น

เงื่อนไขเพิ่มเติม ที่ท่านควรทราบ

ตามนโยบายการท่องเที่ยวของประเทศฮ่องกง ผู้เดินทางจะต้องมีการเข้าชมสินค้าของทางรัฐบาลคือ โรงงานฮวงจู้ย ร้านหยก เป็นต้น ซึ่งจำเป็นต้องระบุไว้ในรายการทัวร์หากจะซื้อหรือไม่ซื้อขึ้นอยู่กับความพอใจของท่าน

เนื่องจากทัวร์ครั้งนี้มีจุดประสงค์เพื่อเดินทางท่องเที่ยวเป็นหมู่คณะเท่านั้น หากต้องการแยกตัวออกจากคณะเดินทางโดยไม่ลงร้านรัฐบาล บริษัทฯ ขอสงวนสิทธิ์คิดค่าดำเนินการแยกท่องเที่ยวเป็นเงิน **2000 HKD ร้าน/ลูกทัวร์ 1 ท่าน** หากท่านใดไม่เข้าร้านดังกล่าวจะต้องจ่ายค่าทัวร์เพิ่ม เนื่องจากมีผลต่อราคาทัวร์ ทางบริษัทฯ จะขอถือว่าท่านรับทราบ และ ยอมรับเงื่อนไขดังกล่าวแล้ว





เงื่อนไขการสำรองที่นั่ง กรุณาอ่านให้ครบถ้วน

- สำรองที่นั่งพร้อมชำระเงินจำนวนเต็ม
- เนื่องจากเป็นราคาตั๋วโปรโมชั่นจากสายการบิน หลังทำการจองต้องส่งหน้าพาสปอร์ตภายใน 3 วัน (หากไม่ส่งหน้าพาสปอร์ตภายใน 3 วัน ทางบริษัทขอสงวนสิทธิ์ในการตัดที่นั่งโดยไม่แจ้งให้ทราบล่วงหน้า)
- หากออกตั๋วแล้ว ไม่สามารถเปลี่ยนผู้เดินทางได้ แต่ถ้ายังไม่ออกตั๋วสามารถเปลี่ยนได้แต่จะมีค่าใช้จ่ายเพิ่มเติม 5,000 บาท และ ค่าส่วนต่างตั๋วในวันที่ออกตั๋ว (ถ้ามี)
- ส่งหลักฐานการชำระเงิน ทางไลน์ อีเมลล์ หรือ แอปเข้าในระบบ ตามช่องทางที่ท่านสะดวก
- ส่งเอกสารหน้าพาสปอร์ต ที่มองเห็นข้อมูลชัดเจน ในช่องทางที่สะดวก ให้กับทางเจ้าหน้าที่บริษัทฯ
- **ค่าทิปไกด์และคนขับรถท้องถิ่นในต่างประเทศ ชำระกับเจ้าหน้าที่ ที่สนามบิน ใน วันเดินทาง**
- **พาสต่างชาติ ชำระค่าธรรมเนียมเพิ่มเติม จากราคาทัวร์ปกติ 3,000 บาท**

อัตราค่าบริการนี้ **รวม**

- ✓ ค่าตัวเครื่องบินชั้นประหยัด ไป-กลับ ตามรายการที่ระบุ และค่าภาษีสนามบิน, ภาษีน้ำมัน เดินทางไป-กลับพร้อมคณะเท่านั้น (ตัวกรุ๊ปไม่สามารถ UPGRADE ที่นั่งเป็น BUSINESS CLASS ได้)
- ✓ ค่าน้ำหนักสัมภาระในการเดินทาง **23 กิโลกรัม / 1 ท่าน**
- ✓ ค่าโรงแรมที่พักตามระบุในรายการ หรือเทียบเท่า พักห้องละ 2 ท่าน เท่านั้น ถ้าในกรณีมี 3 ท่าน ท่านที่สามจะต้องเสียค่าพักเดี่ยวเพิ่ม
- ✓ ค่าอาหารตามที่ระบุอยู่ในรายการ
- ✓ ค่าหัวหน้าทัวร์ไทย และ ไกด์ท้องถิ่น
- ✓ ค่ารถโค้ชปรับอากาศ รับ-ส่งตามสถานที่ท่องเที่ยวที่ระบุตามรายการ
- ✓ ค่าเข้าชมสถานที่ต่าง ๆ ที่ระบุอยู่ในรายการ
- ✓ ค่าประกันภัยการเดินทาง วงเงินท่านละ กรณีเสียชีวิต 1,000,000// กรณีรักษาพยาบาล 500,000 ตามเงื่อนไขกรมธรรม์

อัตราค่าบริการนี้ **ไม่รวม**

- ✗ กรณีอยู่ต่อต้องเสียค่าเปลี่ยนแปลงหรือต้องซื้อตั๋วเดี่ยวที่นั่งขึ้นอยู่กับเงื่อนไขสายการบิน
- ✗ ค่าน้ำหนักสัมภาระน้ำหนัก เกิน จาก **23 กิโลกรัม / 1 ท่าน** ตามที่ระบุไว้
- ✗ ค่าใช้จ่ายส่วนตัว นอกจากรายการที่ระบุ เช่น มินิบาร์ ค่าโทรศัพท์ ค่าอินเทอร์เน็ต ค่าทิปยกกระเป๋า ค่าทิปพนักงานเสิร์ฟ ต่างๆ ฯลฯ
- ✗ ค่าอาหารและเครื่องดื่ม นอกเหนือจากที่ระบุในรายการ
- ✗ ค่าทำหนังสือเดินทาง ค่าวีซ่าต่างชาติ และ ค่าแจ้งเข้า-ออกประเทศ ของคนต่างด้าว หรือเอกสารอื่นๆที่พึงใช้ประกอบส่วนตัว
- ✗ ค่ารถรับ-ส่ง นอกสถานที่ นอกเหนือที่ระบุไว้ตามรายการ
- ✗ ค่าภาษีมูลค่าเพิ่ม 7% และค่าภาษีหัก ณ ที่จ่าย 3%
- ✗ ค่าธรรมเนียมวีซ่าสำหรับชาวต่างชาติ ที่ต้องเดินทางเข้าประเทศจีน
- ✗ **ค่าทิปไกด์ท้องถิ่น+คนขับรถ ในต่างประเทศท่านละ 2,000 บาท ไม่รวมค่าทิปหัวหน้าทัวร์(ตามลีนนำใจ)**





กรุณาแจ้งรายละเอียด

- กรุณาระบุลักษณะห้องที่คุณต้องการเพื่อความสะดวกสบายของตัวเอง TWIN (ห้อง 2 เตียง) // DOUBLE (ห้อง 1 เตียงใหญ่) // SINGLE (ห้องเตียงเดี่ยว) หากไม่มีการระบุ ทางบริษัท ขออนุญาตจัดเป็นเตียง TWIN ให้กับผู้เข้าพัก
- หากท่านไม่ทานอาหารมื้อใดมื้อหนึ่ง ไม่สามารถคืนเงินได้ ขอสงวนสิทธิ์ในการเปลี่ยนแปลงเมนูอาหารในกรณีที่มีผู้เดินทางไม่ถึง 10 ท่าน
- กรุณาแจ้งการไม่ทานอาหารบางประเภท ก่อนเดินทางอย่างน้อย 1 อาทิตย์ หากท่านแจ้งช้า อาจทำให้ทางบริษัทฯ ไม่สามารถเตรียมการให้ท่านได้ทัน ต้องขออภัยในความไม่สะดวก
- สำหรับท่านที่รับประทานอาหารพิเศษ เช่น อาหารเจ, มังสวิรัติ หรือไม่ทาน สัตว์ปีก หรือ เนื้อสัตว์บางประเภท และมีความจำเป็นให้ทางบริษัทจัดเตรียมอาหารให้ท่านเป็นพิเศษ นอกเหนือจากกรุ๊ปแล้ว ทางบริษัทขอสงวนสิทธิ์ในการเรียกเก็บค่าใช้จ่ายเพิ่มเติมตามจริงหน้างาน
- ไม่สามารถเปลี่ยนแปลงรายชื่อผู้เดินทาง เลื่อนหรือ โยกย้ายวันเดินทาง ได้หลังจากทำการออกตั๋วโดยสารแล้ว

ข้อมูลสำคัญ กรุณาอ่านให้ครบถ้วน

- บริษัทเป็นเพียงตัวแทนในการจัดนำเที่ยว หากมีการเปลี่ยนแปลงเวลาการเดินทางจากสายการบิน ซึ่งอยู่นอกเหนือการควบคุม ทางบริษัทจะไม่รับผิดชอบความเสียหายใด ๆ ทั้งสิ้น และหากเกิดการล่าช้าจากสายการบิน ทางบริษัทสามารถประสานงานให้ท่าน กรุณาขอแจ้งประกาศความรับผิดชอบจากทางสายการบิน
- หากมีการเปลี่ยนแปลงเวลาการเดินทางจากสายการบิน ที่มากกว่า 3 ชั่วโมงขึ้นไป ลูกคามีสิทธิ์ที่จะยกเลิกการเดินทาง โดยทางบริษัทยินดีคืนเงินให้เต็มจำนวน
- หากมีการยกเลิกเดินทางมากกว่า 50% ของกรู๊ปนั้นทางบริษัทขอสงวนสิทธิ์ในการยกเลิกการเดินทางในพีเรียดนั้นทั้งหมด
- หากเกิดความล่าช้าหรือยกเลิกจากสายการบิน, พายุ, ภัยธรรมชาติ, การก่อจลาจล หรือสาเหตุอื่น ๆ ที่อยู่นอกเหนือการควบคุมของบริษัท อันจะทำให้ผู้เดินทางต้องอยู่ในอ้อมกง หรือเลื่อนวันเดินทางกลับ ทางบริษัทจะไม่รับผิดชอบใดใดต่อค่าใช้จ่ายที่เกิดขึ้น





ข้อมูลสำคัญ กรุณาอ่านให้ครบถ้วน

ในกรณีที่มีการเปลี่ยนแปลงใด ๆ อันเกิดจากสายการบิน ไม่ว่าจะเป็น การเปลี่ยนแปลง เวลาเดินทาง, ยกเลิก, ดีเลย์, การเปลี่ยนแปลงเส้นทางการบิน ด้วยสาเหตุจากภัย ธรรมชาติ/การก่อจลาจล/ภาวะสงคราม หรือด้วยเหตุสุดวิสัยอื่นใด ๆ ก็ตามที่ทาง บริษัทไม่สามารถควบคุมหรือกำหนดได้ ทางบริษัทขอสงวนสิทธิ์ไม่รับผิดชอบ ต่อ ค่าใช้จ่ายใด ๆ ที่เกิดขึ้นเพิ่มเติมอันเนื่องมาจากการเปลี่ยนแปลงดังกล่าว

- ในกรณีที่ผู้เดินทาง รอไฟล์บินใหม่ที่สายการบินจัดหาให้ อาจมีค่าใช้จ่ายเกิดขึ้น ในระหว่างรอ ทั้งนี้รวมถึง ค่าที่พัก/ค่าอาหาร/ค่าเดินทางภายในประเทศระหว่าง ที่พำนักอยู่/ค่าใช้จ่ายต่าง ๆ ในการดำรงชีพ และส่วนต่างค่าใช้จ่ายอื่น ๆ ที่เกิดขึ้น ทุกกรณี ค่าใช้จ่ายทั้งหมดผู้เดินทางเป็นผู้รับผิดชอบ
- หากผู้เดินทางมีความประสงค์ ให้บริษัทช่วยดำเนินการจัดหาเที่ยวบินใหม่ ค่าใช้จ่ายทั้งหมดผู้เดินทางเป็นผู้รับผิดชอบ

เงื่อนไขการคืนเงินค่าบริการ

ตาม ประกาศคณะกรรมการธุรกิจนำเที่ยวและมัคคุเทศก์ เรื่องหลักเกณฑ์ เกี่ยวกับการกำหนดอัตราการจ่ายเงินค่าบริการคืนให้แก่นักท่องเที่ยว พ.ศ. 2563 ดังนี้

1. ยกเลิก **ไม่น้อยกว่า 30 วัน ก่อนการเดินทาง** (ไม่นับวันเดินทาง) คืนเงินค่าทัวร์ส่วนที่เหลือ หลังจากหัก ค่าใช้จ่ายที่เกิดขึ้นจริงเพื่อการเตรียมการนำเที่ยว ทั้งหมด เช่น ค่ามัดจำตัวเครื่องบิน ค่าบริการแลนด์ ต่างประเทศ เป็นต้น
2. ยกเลิก **ไม่น้อยกว่า 15-29 วันก่อนการเดินทาง** (ไม่นับวันเดินทาง) คืนเงินร้อยละ 50 ของค่าทัวร์ทั้งหมด ยกเว้น ค่าใช้จ่ายที่เกิดขึ้นจริงเพื่อการเตรียมการนำเที่ยว ทั้งหมด เช่น ค่ามัดจำตัวเครื่องบิน ค่าบริการ แลนด์ต่างประเทศ เป็นต้น
3. ยกเลิก **น้อยกว่า 15 วัน ก่อนการเดินทาง** ทางบริษัทขอสงวนสิทธิ์ไม่คืนเงินค่าทัวร์ทั้งหมด

***การจ่ายเงินคืนแก่นักท่องเที่ยวตามข้อกำหนดด้านบน ซึ่งมีการหักเงินในบางส่วนนั้น เนื่องจากทางบริษัท มีค่าใช้จ่ายที่ได้จ่ายจริงเพื่อการเตรียมการนำเที่ยวไปแล้ว เช่น การมัดจำที่นั่งบัตรโดยสารเครื่องบิน การจองที่พัก และ ค่าใช้จ่ายที่จำเป็นอื่น ๆ เป็นต้น ***

*** ในกรณีที่มีเหตุให้ต้องยกเลิกการเดินทางที่บริษัทได้โฆษณาไว้ ซึ่งมีใช้ความผิดของทางบริษัทเอง ทาง บริษัทยินดีคืนเงินค่าบริการตามที่ลูกค้าได้ชำระมาแล้วหลังจากหักค่าใช้จ่ายที่เกิดขึ้นจริง โดยต้องมี ระยะเวลาไม่น้อยกว่า 45 วัน ก่อนการเดินทาง โปรดอ่านข้อความให้ถี่ถ้วนก่อนการจองทุกครั้ง เพื่อ ประโยชน์แก่ตัวท่านเอง ***





เงื่อนไขการให้บริการ

- ❖ การเดินทางครั้งนี้จะต้องมีจำนวน 15 ท่านขึ้นไป กรณีไม่ถึงจำนวนดังกล่าว
 - เดือน หรือ ยกเลิกการออกเดินทาง โดยทางบริษัทจะทำการแจ้งให้ทราบล่วงหน้าก่อนเดินทาง 7 วัน
 - หรือขอสงวนสิทธิ์ในการปรับราคาค่าบริการเพิ่ม (ในกรณีที่ผู้เดินทางไม่ถึง 15 ท่านและท่านยังประสงค์ที่จะเดินทางต่อ โดยทางบริษัทจะทำการแจ้งให้ท่านทราบล่วงหน้า
 - กรณีเดินทาง **ไม่ถึง 15 ท่าน** จะไม่มีหัวหน้าทัวร์เดินทางจากประเทศไทยไปด้วย แต่จะมีไกด์ท้องถิ่นคอยต้อนรับและนำเที่ยวแก่ท่าน
 - กรณีในโปรแกรมใดที่มีรายการทัวร์ ไป กระเช้านองปิง หรือ ดิสนีย์แลนด์ หากมีผู้เดินทางไม่ถึง 10 ท่าน ทางบริษัทจะนำท่านเดินทางไปยังสถานที่ที่ได้ระบุไว้เบื้องต้น โดย รถไฟฟ้าใต้ดิน โดยมีไกด์ท้องถิ่นหรือหัวหน้าทัวร์เป็นผู้นำท่านไปและอำนวยความสะดวกแก่ท่าน
 - ในกรณีที่ลูกค้าต้องออกตัวโดยสายภายในประเทศ กรุณาติดต่อเจ้าหน้าที่ของบริษัทฯ ก่อนทุกครั้ง มิฉะนั้นทางบริษัทจะไม่รับผิดชอบใดๆทั้งสิ้น
- ❖ เกี่ยวกับ, ราคาและรายการท่องเที่ยว สามารถเปลี่ยนแปลงได้ตามความเหมาะสมโดยคำนึงถึงผลประโยชน์ของผู้เดินทาง เป็นสำคัญ

❖ ทัวร์ทุกโปรแกรม บริษัทฯ รับผู้ร่วมเดินทาง เฉพาะผู้มีจุดประสงค์เดินทางเพื่อท่องเที่ยวตามรายการทัวร์ที่ระบุเท่านั้น ทางบริษัทขอสงวนสิทธิ์ หากลูกค้ามีความประสงค์ แยกตัวออกจากกรุ๊ป หรือไม่ท่องเที่ยวตามรายการ(ยกเว้นวันที่อิสระ) ทางบริษัทจะไม่รับผิดชอบใดๆทั้งสิ้น และทางบริษัทขอเรียกเก็บค่าใช้จ่ายในการแยกออกจากกรุ๊ป ตามที่แลนด์กำหนด เพิ่มท่านละ 300 USD การชำระเงินเข้ามาถือว่าผู้ซื้อได้ศึกษาโปรแกรมและยอมรับเงื่อนไขเป็นที่เรียบร้อยแล้ว

- ❖ หนังสือเดินทางต้องมีอายุเหลือใช้งานไม่น้อยกว่า 6 เดือน (บริษัทจะไม่รับผิดชอบหากอายุการใช้งานเหลือน้อยกว่า 6 เดือนและไม่สามารถเดินทางได้)
- ❖ บริษัทฯ จะไม่รับผิดชอบ หากเกิดกรณีความล่าช้าจากสายการบิน, การประท้วง, การนัดหยุดงาน, การก่อกบฏ, ภัยธรรมชาติ อันไม่สามารถควบคุมได้
- ❖ บริษัทฯ จะไม่รับผิดชอบ หรือ คืนเงิน หากเกิดกรณี ความล่าช้า หรือ ยกเลิก จากสายการบิน ซึ่งทางบริษัทได้ทำการออกตัวไปแล้ว
- ❖ บริษัทฯจะไม่รับผิดชอบ กรณีท่านถูกปฏิเสธการเข้าหรือออกเมืองจากเจ้าหน้าที่ตรวจคนเข้าเมือง หรือ เจ้าหน้าที่กรม แรงงาน ทั้งจากไทยและต่างประเทศ ซึ่งอยู่นอกเหนือความรับผิดชอบของบริษัทฯ และจะไม่คืนค่าใช้จ่ายค่าทัวร์ที่ท่านได้ ชำระมาเรียบร้อยแล้ว
- ❖ เนื่องจากการซื้อขายทัวร์ในรูปแบบเหมาจ่าย บริษัทฯจะไม่รับผิดชอบและไม่ทำการคืนค่าใช้จ่ายใดๆ หากท่านใช้บริการจากทางบริษัทฯ ไม่ครบรายการ เช่น ไม่ทานอาหารบางมื้อ ไม่พักที่เดียวกับที่จัดไว้ ไม่เที่ยวบางรายการ เป็นต้น
- ❖ บริษัทฯ จะไม่รับผิดชอบใดๆ หากเกิดสิ่งของสูญหายจากการโจรกรรม และ/หรือเกิดอุบัติเหตุที่เกิดจากความประมาทของนักท่องเที่ยวเอง หรือในกรณีที่กระเป๋ากลับมาสูญหายหรือชำรุดจากสายการบิน





- ❖ กรณีท่านไม่สามารถเดินทางพร้อมคณะได้ ตัวโดยสารทุกประเภท ไม่สามารถโยกย้ายเลื่อนกำหนดเดินทางไปใช้ในครั้งอื่นได้
- ❖ ท่านที่มีไฟล์บินภายในประเทศ(ต่างจังหวัดเข้ากรุงเทพฯ)โปรดแจ้งให้บริษัททราบในวันจองตั๋ว ทั้งนี้เพื่อประโยชน์ของท่านเอง กรุณาซื้อตัวโดยสาร ไป-กลับ ที่สามารถเปลี่ยนแปลงวันเดินทางและเวลาได้เท่านั้น
- ❖ เนื่องจากประกันที่รวมอยู่ในโปรแกรมเป็นประกันอุบัติเหตุเท่านั้น ไม่ใช่ประกันสุขภาพ หากท่านมีโรคประจำตัว หรือต้องการ ประกันที่ครอบคลุม หากเจ็บป่วยในต่างประเทศ ท่านควรซื้อประกันสุขภาพเสริมด้วยตนเองก่อนเดินทาง
- ❖ รายละเอียดทุกรายการในโปรแกรม ที่ระบุ อาจมีการสลับปรับเปลี่ยน รายการ อาหาร ที่พัก สถานที่ท่องเที่ยว เพื่อปรับให้เหมาะสมกับ เวลา สภาพอากาศ และสถานการณ์เฉพาะตรงนั้น โดยมีได้แจ้งให้ท่านทราบล่วงหน้า เพื่อให้ทุกอย่างเป็นไปได้ด้วยความเหมาะสมและรักษาไว้ซึ่งผลประโยชน์ร่วมกันทุกฝ่าย
- ❖ เมื่อท่านตกลงชำระเงินไม่ว่าทั้งหมดหรือบางส่วนผ่านตัวแทนของบริษัทฯ หรือชำระโดยตรงกับทางบริษัทฯ ทางบริษัทฯจะถือว่าท่าน ได้ยอมรับในเงื่อนไขข้อตกลงต่าง ๆ ที่ได้ระบุไว้ข้างต้นนี้แล้วทั้งหมดแล้ว
- ❖ ขอสงวนสิทธิ์สำหรับลูกค้าที่เดินทาง ไป - กลับ พร้อมกรุ๊ปเท่านั้น

หมายเหตุ : เงื่อนไขในการเดินทางเข้าเมือง ในกรณีที่ท่านถูกปฏิเสธการเข้าเมืองในประเทศใดๆที่เดินทางทางบริษัทจะไม่มี การคืนเงินใดใดทั้งสิ้น ทั้งนี้ขึ้นอยู่กับดุลยพินิจของเจ้าหน้าที่ตรวจคนเข้าเมืองของประเทศนั้นๆ

