



MAGIC WINTER CHONGQING 4 วัน 3 คืน

ฉงชิ่ง อุ้หลง อุทยานหลุมฟ้า เขานางฟ้า เช็คอินรถไฟทะเลตุ๊ก
ทัวร์ไม่ลงร้านช้อปปิ้ง!!! เทียวครบทุกวัน!!!
** พิเศษ เมนูหม้อไฟ**

MAGIC WINTER CHONGQING
4 วัน 3 คืน

ฉงชิ่ง อุ้หลง อุทยานหลุมฟ้า
เขานางฟ้า เช็คอินรถไฟทะเลตุ๊ก

สายการบิน THAI AIRASIA (FD)

โรงแรม 4 ดาว

อาหาร 7 มื้อ

น้ำหนักกระเป๋า 20 Kg.

ประกันการเดินทาง

ไม่ลงร้านช้อปปิ้ง

เดินทาง
ต.ค. 69 - มี.ค.70

ราคาเริ่มต้น
17,998.-

ไฮไลท์

- อุทยานเขานางฟ้า (รวมรถไฟขบวนเล็ก)
- อุทยานแห่งชาติหลุมฟ้า สะพานสวรรค์ (รวมลิฟท์แก้ว / รถอุทยาน / รถแบดเจอร์)
- นั่งรถไฟทะเลตุ๊ก 2 สถานี
- วัดเจ้าแม่กวนอิม
- ถนนคนเดินเจียฟางเป่ย์
- ชมแสงสียามค่ำคินหงหยาดัง
- เมืองโบราณฉือซีโข่ว
- THE RING MALL

เมนูพิเศษ !! สุกี่เห็น

BCCKG33-FD






MAGIC WINTER CHONGQING
4 วัน 3 คืน
ลงชิง อุ้หลง อุทยานหลุมฟ้า เขานางฟ้า
เช็คอนรถไฟทะลุคัง

	FD552	BKK → CKG	13.55 - 18.00	AIR ASIA (FD)
	FD553	CKG → BKK	18.55 - 21.05	AIR ASIA (FD)

น้ำหนักสัมภาระโหลด ได้ก๊องเครื่องไม่เกิน **20 kg.** | สัมภาระถือขึ้นเครื่อง (Carry on) ไม่เกิน **7 kg.**

วัน	รายการ	อาหาร			โรงแรม
		B	L	D	
1	ทำอากาศยานตอนเมือง - สนามบินฉงชิ่งเจียงเป่า (FD552 13.55-18.00น.) - เข้าที่พัก	×	×	×	CHONGQING PRINCE HOTEL หรือเทียบเท่า 4 ดาวจีน
2	อุ้หลง - อุทยานเขานางฟ้า(รวมไฟชบวนเล็ก) - อุทยานแห่งชาติหลุมฟ้า สะพานสวรรค์ (รวมลิฟท์แก้ว/ รถอุทยาน / รถแบดเตอร์รี่) - ฉงชิ่ง	🍴	🍴	🍴	CHONGQING PRINCE HOTEL หรือเทียบเท่า 4 ดาวจีน
3	หมู่บ้านโบราณฉือซีไฉว - นั่งรถไฟทะลุคัง - มหาศาลาประชาคม (ชมด้านนอก) - ตึกตะเกียบ (ชมด้านนอก) - ถนนคนเดินเจียฟางเป่ย์ - ชมแสงสียามค่ำคืนหงหยาดต้ง Option : ล่องเรือแม่น้ำเจียหลิงเจียง+หม้อไฟฉงชิ่ง (ทานด้านล่างก่อนล่องเรือ) + นั่งกระเช้าข้ามแม่น้ำแยงซีเกียง ราคาท่านละ 398 หยวน	🍴	🍴	×	CHONGQING PRINCE HOTEL หรือเทียบเท่า 4 ดาวจีน
4	ฉงชิ่ง- วัดเจ้าแม่กวนอิม - ถนนต้นจื่อลือ - ห้าง THE RING MALL สนามบินฉงชิ่งเจียงเป่า - ทำอากาศยานตอนเมือง (FD553 18.55-21.05)	🍴	🍴	×	





กำหนดการเดินทาง	ผู้ใหญ่ ห้องละ 2-3 อัตราท่านละ	พักเดี่ยวเพิ่ม อัตราท่านละ
07 - 11 พฤศจิกายน 2569	19,998.-	3,500.-
21 - 24 พฤศจิกายน 2569	19,998.-	3,500.-
05 - 08 ธันวาคม 2569	21,998.-	3,500.-
12 - 15 ธันวาคม 2569	20,998.-	3,500.-
26 - 29 ธันวาคม 2569	23,998.-	3,500.-
09 - 12 มกราคม 2569	19,998.-	3,500.-
23 -26 มกราคม 2569	20,998.-	3,500.-
20 - 23 กุมภาพันธ์ 2569	19,998.-	3,500.-
02- 05 มีนาคม 2569	17,998.-	3,500.-
13 - 16 มีนาคม 2569	19,998.-	3,500.-
27 - 30 มีนาคม 2569	18,998.-	3,500.-

****ราคาเฉพาะคนไทยเท่านั้น / คณะกรุป 20 ท่าน *การันตีออกเดินทาง 10ท่าน พร้อม หัวหน้าทัวร์ไทย**
พาสปอร์ตต่างชาติเก็บเพิ่ม 2,000 บาท / ท่าน **
ราคาทัวร์ดังกล่าวรวมภาษีน้ำมันที่ปรับขึ้นแล้ว ณ วันที่ 29 มิถุนายน 2569
หากราคาน้ำมันมีการปรับเปลี่ยน ทางบริษัทขอสงวนสิทธิ์ในการเรียกเก็บภาษีน้ำมันที่มีการปรับขึ้น

ข้อควรทราบ

ก่อนการจองทัวร์

ไม่รวมค่าทิป
โถงท้องถิ่นและ
พนักงานขับรถท้องถิ่น

ท่านละ 2,000 บาท
/ลูกค่า 1 ท่าน

สำหรับค่าทิปหัวหน้าทัวร์ตามพึงพอใจของท่าน

ไม่มีราคาเด็ก
เนื่องจากเป็น
ทัวร์ราคาพิเศษ!!

ไม่สามารถเลือกที่นั่ง
บนเครื่องบินได้
เนื่องจากเป็น
กรุ๊ปทัวร์

ฟรี! พาสปอร์ตไทย
ไม่มีค่าธรรมเนียมวีซ่า
(เฉพาะพาสปอร์ตไทย)

เดินทางไป-กลับ
พร้อมกรุ๊ป

การซื้อตั๋วภายในประเทศ

ท่านใดที่ต้องออกตัวภายในประเทศ (เครื่องบิน, รถทัวร์, รถไฟ)

!!! กรุณาแจ้งเจ้าหน้าที่บริษัททัวร์ให้ทราบและคอนเฟิร์มการเดินทางก่อนทุกครั้ง

หากท่านทำการออกตั๋วก่อนที่จะได้รับการยืนยันไฟลบินและการเดินทางจากบริษัท

****ทางบริษัทสงวนสิทธิ์จะไม่รับผิดชอบในทุกกรณี****

รายละเอียด





วันที่หนึ่ง ท่าอากาศยานดอนเมือง – สนามบินฉางเจียงเป่า (FD552 13.55-18.00น.) – เข้าที่พัก

10.30 น. คณะพร้อมกัน ณ ท่าอากาศยานดอนเมือง อาคารผู้โดยสารระหว่างประเทศอาคาร 1 ชั้น 3 ประตู 1 เคาน์เตอร์สายการบิน THAI AIR ASIA (FD) โดยมีเจ้าหน้าที่ของบริษัทฯ คอยให้การต้อนรับ

*****กรุณาเพื่อเวลาในการเดินทางมายังสนามบิน เนื่องจากต้องใช้เวลาในการเช็คอิน เคาน์เตอร์สายการบินจะปิดทำการเช็คอินก่อนเวลาบินประมาณ 1 ชั่วโมง*****

13.55 น. ออกเดินทางสู่ฉางเจียง ประเทศจีน โดยสายการบิน THAI AIR ASIA (FD) เที่ยวบินที่ FD552

18.00 น. เดินทางถึงท่าอากาศยานฉางเจียงเป่า ผ่านพิธีการตรวจคนเข้าเมือง และรับสัมภาระ

(เวลาท้องถิ่นประเทศจีนเร็วกว่าประเทศไทย 1 ชั่วโมง) กรุณาปรับเวลาของท่านเพื่อความสะดวกในการนัดหมาย **นครฉางเจียง** เป็นเมืองใหญ่ทางตะวันตกเฉียงใต้ของจีนโดดเด่นด้วยภูมิประเทศภูเขา เมืองสร้างซ้อนระดับจนได้รับฉายา “เมือง 8 มิติ”

ที่พัก CHONGQING PRINCE HOTEL หรือเทียบเท่า 4 ดาวจีน

วันที่สอง อุทยานเขานางฟ้า (รวมไฟเขววนเล็ก) - อุทยานแห่งชาติหลุมฟ้าสะพานสวรรค์ (รวมลิฟท์แก้ว/ รถอุทยาน / รถแบคเตอร์) นำท่านเดินทางกลับเมืองฉางเจียง

เช้า ☉ บริการอาหารเช้า ณ ห้องอาหารของโรงแรม

นำทุกท่านเดินทางสู่ **อุทยานเขานางฟ้า(รวมรถไฟเขววนเล็ก)** ตั้งอยู่ทางตอนเหนือของแม่น้ำอูเจียง ระดับความสูง 1,900 เมตรจากระดับน้ำทะเล มียอดเขาสูงที่ 2,033 เมตร อุทยานท่องเที่ยวทางธรรมชาติของเมืองอยู่สูงที่ถือว่าอยู่ในระดับ 5A ของประเทศจีน ที่อุทยานแห่งนี้ได้รับการกล่าวขานว่าเป็นอุทยานที่มีชื่อเสียงในเรื่องของความสวยงามทางธรรมชาติสามารถท่องเที่ยวได้ทั้งปีเนื่องจากในแต่ละฤดูก็จะมีความสวยงามแตกต่างกันออกไป ได้รับการขนานนามว่า “ดินแดนแห่ง 4 สิ่งมหัศจรรย์”



กลางวัน ☉ บริการอาหารกลางวัน ณ ภัตตาคาร

นำท่านเดินทางสู่ **อุทยานแห่งชาติหลุมฟ้า - สะพานสวรรค์** มรดกโลกทางธรรมชาติ ระดับ 5A ที่เกิดจากการยุบตัวของเปลือกโลกทำให้เกิดเป็นบ่อหลุมขนาดใหญ่ที่ลึกประมาณ 300-500 เมตร และมีบางส่วนเป็น โทลงทะเลเหมือนกับสะพานทอดข้ามระหว่างภูเขา ภายในอุทยานแห่งชาติหลุมฟ้า - สะพานสวรรค์ ยังมีโรงเตี๊ยมเก่าๆ ซึ่งเป็นจุดแวะพักของคนเดินทางในสมัยก่อนตั้งแต่ในสมัยราชวงศ์ถัง (ค.ศ. 618-907) และจุดนี้เองที่จางอี้โหมวใช้เป็นฉากในหนังการถ่ายทำหนังเรื่อง "ศึกโค่นบัลลังก์วังทอง" ล่าสุดใช้เป็นฉากในหนังฮอลลีวูดฟอร์มยักษ์ TRANSFORMER4 ที่โด่งดังไปทั่วโลก นำท่านสัมผัส **สะพานแก้วสวรรค์** หรือระเบียงกระจกชมวิว ออกแบบโดยผู้เชี่ยวชาญจากทั้งในและนอกจีน ตั้งอยู่ 11 เมตรเหนือขอบหน้าผาสูงในเมืองเซียนหนู่ซาน กว้างอีก 26 เมตร หรือถ้าหาก





วัดจากระดับน้ำทะเลสูง 1,200 เมตร ว่ากันว่าน่าจะเป็นระเบียบจุดชมวิวกวระจกที่ใหญ่ที่สุดในเอเชียแล้วยังสามารถมองชมวิวมุมสูงได้ทะลุถึงกันอุทยานกันเลยทีเดียวให้ท่านได้วัดใจเดินชมวิวและเก็บภาพได้ตามอัธยาศัย



หลังจากนั้น **นำท่านโดยสารลิฟท์แก้ว** ลงไปสู่หุบเหวเบื้องล่างที่ระดับความลึกประมาณ 80 เมตร เมื่อลงไปถึงแล้วจะพบกับเส้นทางเดินเท้าเที่ยวชมความมหัศจรรย์ทางธรรมชาติของกลุ่มสะพานสวรรค์ (กลุ่มสะพานหินธรรมชาติที่ใหญ่ที่สุดในเอเชีย) ซึ่งประกอบด้วย 3 สะพาน แห่งแรกคือสะพานมังกรสวรรค์ ลักษณะเป็นโพรงขนาดใหญ่ เมื่อมองทะลุออกไปคล้ายกับสะพานเชื่อมสวรรค์กับโลกมนุษย์ สะพานที่สองคือ สะพานมังกรเขียว ลักษณะเป็นหน้าผาที่มั่งคั่งไปนท้องฟ้า และสะพานแห่งที่สามคือ สะพานมังกรดำ ลักษณะเป็นโตรกหน้าผาอยู่ในส่วนที่แคบที่สุด แสงผ่านเข้าไปน้อย ทำให้ดูค่อนข้างมืดดำ ภายในอุทยานแห่งชาติหลุมฟ้า-สะพานสวรรค์ ยังมีโรงเตี๊ยมเก่าๆ ซึ่งเป็นจุดแวะพักของคนเดินทางในสมัยก่อนตั้งแต่ในสมัยราชวงศ์ถัง (ค.ศ. 618-907) และจุดนี้เองที่จางอี้หมวใช้เป็นฉากในหนังการถ่ายทำหนังเรื่อง “ศึกโค่นบัลลังก์วังทอง”

นำท่านเดินทางเข้าสู่ตัวเมืองฉงชิ่ง ซึ่งอยู่ติดกับมณฑลเสฉวน ถือเป็นเมืองใหญ่ 1 ใน 4 ของประเทศจีนที่มีฐานะเทียบเท่ามณฑล ถูกขนานนามว่า “เมืองภูเขา เต่าไฟ เมืองในหมอก”

ค่ำ

🍽️ บริการอาหารค่ำ ณ ภัตตาคาร
🏨 **ที่พัก** CHONGQING PRINCE HOTEL หรือเทียบเท่า 4 ดาวจีน

วันที่สาม

หมู่บ้านโบราณฉือซีโซว – รถไฟทะเลสุดึก – มหาศาลาประชาคม(ชมด้านนอก) – ตึกตะเกียบ (ชมด้านนอก)
ถนนคนเดินเจียงฟางเป่ย์ – ชมแสงสียามค่ำคืนหงหยาดัง

Option : ล่องเรือแม่น้ำเจียงหลิงเจียง+หม้อไฟฉงชิ่ง (ทานด้านล่างก่อนล่องเรือ) + นั่งกระเช้าข้ามแม่น้ำแยงซีเกียง ราคาท่านละ 398 หยวน

เช้า

🍽️ บริการอาหารเช้า ณ ห้องอาหารของโรงแรม
นำท่านชม **หมู่บ้านโบราณฉือซีโซว** หมู่บ้านโบราณชื่อดังของนครฉงชิ่ง มีประวัติยาวนานกว่า 1,000 ปี ตั้งอยู่ริมแม่น้ำเจียงหลิงโดดเด่นด้วยบ้านเรือนไม้จีนโบราณ ถนนหินแคบ ๆ และบรรยากาศย้อนยุคแบบจีนดั้งเดิม ภายในเต็มไปด้วยร้านค้า ร้านอาหาร





พื้นเมือง ขนมท้องถิ่น และของที่ระลึกมากมาย ให้นักท่องเที่ยวได้เดินเล่น ชิมอาหารพื้นเมือง และสัมผัสวิถีชีวิตชุมชนเก่าแก่ของฉงชิ่งอย่างใกล้ชิด เหมาะสำหรับการถ่ายภาพและพักผ่อนตามอัธยาศัย



จากนั้นนำท่านสู่ **รถไฟทะเลตึก** **นั่งรถไฟทะเลตึก 2 สถานี** สัมผัสประสบการณ์สุดล้ำของนครฉงชิ่ง กับการนั่งรถไฟฟ้าที่วิ่งทะลุอาคารที่ปักอาศัย หนึ่งในเดียวในโลก โดยขบวนรถไฟฟ้ามอเตอร์สายหลักของเมืองจะวิ่งผ่านตัวอาคารบริเวณ สถานีหลีจื่อปา (Liziba) อย่างน่าทึ่ง จากนั้นเดินทางต่ออีกหนึ่งสถานี ให้นักท่องเที่ยวได้ชมวิถีชีวิตคนเมืองและโครงสร้างเมืองแบบสามมิติของฉงชิ่งอย่างใกล้ชิด เป็นไฮไลท์สำคัญที่สะท้อนความสร้างสรรค์และการวางผังเมืองอันโดดเด่น เหมาะสำหรับการถ่ายภาพและเก็บประสบการณ์แปลกใหม่ที่เหมือนเมืองใดในโลก



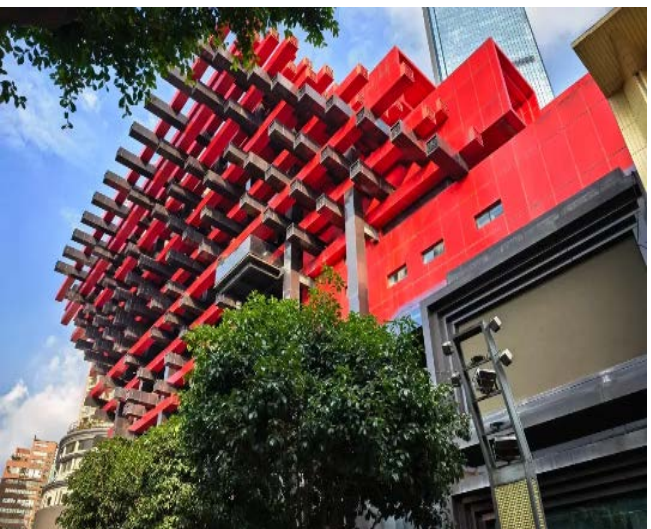
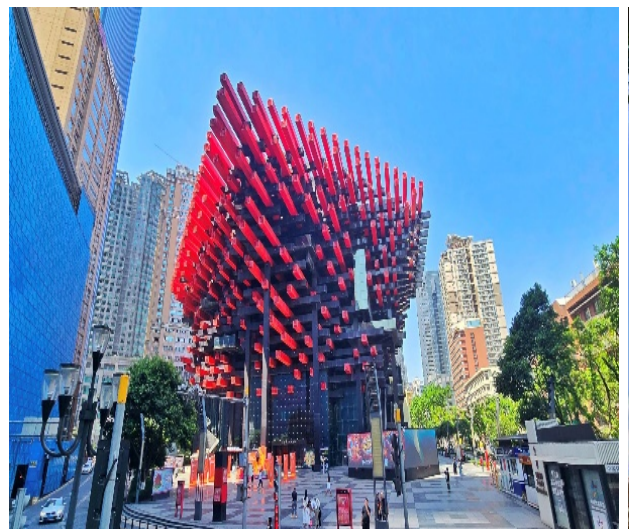
กลางวัน ๑๐) บริการอาหารกลางวัน ณ ภัตตาคาร

นำท่านสู่ **มหาศาลาประชาคม (ชมด้านนอก)** ถ่ายภาพด้านนอก ศาลาประชาคมนครฉงชิ่งแลนด์มาร์กสำคัญใจกลางเมือง โดดเด่นด้วยสถาปัตยกรรมจีนขนาดใหญ่สไตล์ราชวงศ์หมิง-ชิง หลังคาทรงแปดเหลี่ยมสีเขียวมรกต ตัวอาคารตั้งอยู่บริเวณจัตุรัสกว้าง ให้บรรยากาศโอ่อ่า เหมาะสำหรับการถ่ายภาพที่ระลึกและชมความยิ่งใหญ่ของสถาปัตยกรรมจีนร่วมสมัยที่ผสมผสานกลิ่นอายวัฒนธรรมดั้งเดิมได้อย่างลงตัว





หลังจากนั้นนำท่านชม **ตึกตะเกียบ (ชมด้านนอก)** แลนด์มาร์กสถาปัตยกรรมร่วมสมัยอันโดดเด่นของนครฉงชิ่ง ตั้งอยู่บริเวณจุดบรรจบของแม่น้ำแยงซีเกียงและแม่น้ำเจียหลิง อาคารสูงคู่ขนานลักษณะคล้าย ตะเกียบ ซึ่งเป็นที่มาของชื่อเรียก โดดเด่นด้วยการออกแบบล้ำสมัยและโครงสร้างอาคารเชื่อมต่อด้านบนอย่างยิ่งใหญ่ สะท้อนภาพลักษณ์เมืองทันสมัยและความก้าวหน้าทางสถาปัตยกรรมของฉงชิ่ง เหมาะสำหรับการถ่ายภาพที่ระลึกและชมทิวทัศน์เมืองในมุมมองสวยงาม



และเดินทางสู่ **ถนนคนเดินเจี๋ยฟางเปย** เปรียบเหมือนสยามสแควร์บ้านเราเป็นแหล่งที่รวมช้อปปิ้งแบรนด์เนมชื่อดัง สินค้าหลากหลายทั้งของที่ระลึก และของกินมากมายอีกทั้งยังมีห้างสรรพสินค้าอยู่เรียงกันตลอดแนว ทำให้ที่นี่เป็นแหล่งท่องเที่ยวยอดนิยมสุดคึกคักของนักท่องเที่ยว และเป็นแลนด์มาร์คสำคัญของเมืองฉงชิ่งอีกด้วย อิสระให้ท่านได้เลือกซื้อสินค้าและพลาดไม่ได้กับสินค้า **ร้าน POP MART** ที่เป็นที่ยอดนิยมในประเทศจีนและชาวไทยเป็นอย่างมาก ให้ท่านได้ลุ้นตัวการ์ตูนที่ชื่นชอบตามอัยาศัย นำท่านสู่ **หยาตัง** เป็นอาคารคอมเพล็กซ์ขนาดใหญ่สูง 16 ชั้น ตั้งอยู่ริมฝั่งแม่น้ำเจียหลิง ภายในมีร้านค้า ร้านอาหาร โรงแรม ร้านขายสินค้าที่ระลึก ฯลฯ ที่นี่ยามค่ำคืนถือเป็นจุดนัดพบพักผ่อนของชาวเมือง และจุดชมวิวชั้นดี อีกทั้งยังเป็นจุดถ่ายรูปที่สำคัญของนักท่องเที่ยวอีกด้วย





Option : ล่องเรือแม่น้ำเจียงหลิงเจียง+หม้อไฟลงชิง (ทานด้านล่างก่อนล่องเรือ) + นั่งกระเช้าข้ามแม่น้ำแยงซีเกียง
ราคาท่านละ 398 หยวน

อิสระอาหารค่าตามอรัยาศัย

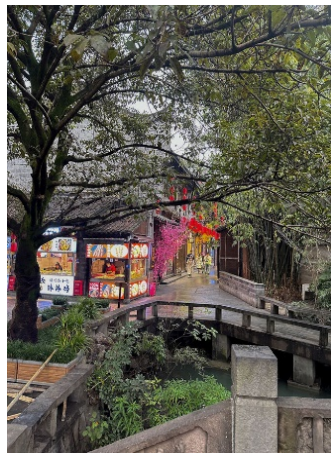
ที่พัก CHONGQING PRINCE HOTEL หรือเทียบเท่า 4 ดาวจีน

วันที่สี่ ฉงชิ่ง- วัดเจ้าแม่กวนอิม - ถนนตันจื่อลือ - ห้าง THE RING MALL - สนามบินฉงชิ่งเจียงเป่า
ท่าอากาศยานดอนเมือง (FD553 18.55-21.05)

เช้า ☉ บริการอาหารเช้า ณ ห้องอาหารของโรงแรม
จากนั้นนำท่านสู่ วัดเจ้าแม่กวนอิม วัดพุทธศาสนาที่ชาวฉงชิ่งให้ความเคารพศรัทธา เป็นสถานที่ประดิษฐาน พระโพธิสัตว์กวนอิม เทพแห่งความเมตตาและการคุ้มครอง ภายในวัดบรรยากาศสงบ ร่มรื่น เหมาะสำหรับการสักการะขอพรด้านสุขภาพ ความปลอดภัย และความเป็นสิริมงคล ก่อนเดินทางท่องเที่ยวต่อไป เป็นอีกหนึ่งจุดที่สะท้อนวัฒนธรรมและความศรัทธาของท้องถิ่นได้อย่างชัดเจน

จากนั้นนำท่านสู่ ถนนตันจื่อลือ ถนนคนเดินและย่านเมืองเก่าริมแม่น้ำแยงซีเกียงของนครฉงชิ่ง ที่ได้รับการบูรณะใหม่อย่างสวยงาม ผสมผสาน สถาปัตยกรรมจีนดั้งเดิม เข้ากับความทันสมัย ตลอดสองฝั่งทางเต็มไปด้วยอาคารสไตล์ย้อนยุค ร้านค้า ร้านอาหาร คาเฟ่ และจุดชมวิวแม่น้ำ ให้บรรยากาศคลาสสิกและโรแมนติก โดยเฉพาะช่วงเย็นถึงค่ำที่แสงไฟส่องสว่าง เหมาะสำหรับการเดินเล่น ถ่ายภาพ และอิสระช้อปปิ้ง





กลางวัน ๑๐) บริการอาหารกลางวัน ณ ภัตตาคาร

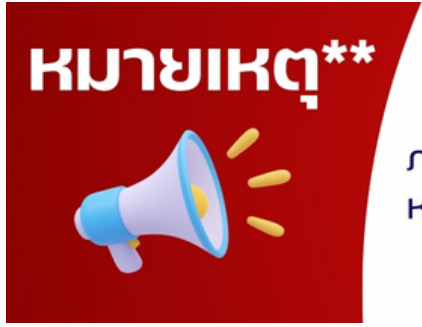
นำท่านสู่ **ห้าง THE RING MALL** ศูนย์การค้าไลฟ์สไตล์ขนาดใหญ่แห่งใหม่ของนครฉงชิ่ง โดดเด่นด้วยการออกแบบสถาปัตยกรรมร่วมสมัยที่ผสมผสานพื้นที่สีเขียวและสวนแนวตั้ง เข้ากับโซนช้อปปิ้งอย่างลงตัว ภายในมีร้านค้าแบรนด์ดัง ร้านอาหาร คาเฟ่ และพื้นที่พักผ่อนมากมาย บรรยากาศโปร่ง โล่ง สบาย เหมาะสำหรับการเล่น ช้อปปิ้ง และพักผ่อนระหว่างการท่องเที่ยว สะท้อนภาพลักษณ์เมืองฉงชิ่งยุคใหม่ได้อย่างชัดเจน



ได้เวลาอันสมควรนำท่านเดินทางสู่สนามบินฉงชิ่ง เพื่อทำการเช็คอิน และโหลดสัมภาระ

18.55 น. ออกเดินทางกลับประเทศไทย โดยเที่ยวบินที่ FD553

21.05 น. ถึงท่าอากาศยานดอนเมือง โดยสวัสดิภาพและประทับใจ



โปรแกรมและรายละเอียดของการเดินทางอาจมีการเปลี่ยนแปลงได้ ทั้งนี้ขึ้นอยู่กับสภาวะภายนอกที่บริษัทไม่สามารถควบคุมได้ อาทิเช่น ภาวะอากาศ พายุเข้า รถติดหนัก เหตุสุดวิสัยต่างๆ ที่ไม่สามารถคาดการณ์หรือล่วงหน้าโดยทาง บริษัทฯจะคำนึงถึงผลประโยชน์และความปลอดภัยของ ผู้ร่วมเดินทางเป็นสำคัญ






สำคัญมาก!! พาสปอร์ต(Passport) ควรมีอายุมากกว่า 6 เดือนก่อนเดินทาง
พาสปอร์ตต้องไม่มีรอยขีดเขียน ไม่มีรอยขาด หรือลักษณะบวมจากการโดนน้ำ
บริษัท สงวนสิทธิ์ไม่รับผิดชอบ กรณีที่ท่านส่งหนังสือเดินทางหมดอายุ หรือผิดเล่มมาให้

เด็กอายุต่ำกว่า 18 ปี กรณีไม่ได้เดินทางกับพ่อแม่
ต้องมีหนังสือยินยอมให้ผู้เยาว์เดินทางไปต่างประเทศ ซึ่งออกโดยอำเภอ หรือสำนักงานเขตฯ ที่พ่อแม่มีชื่ออยู่ในทะเบียนบ้านเท่านั้น พร้อมระบุชื่อ-สกุลของญาติที่เดินทางไปกับเด็ก และวันที่เดินทางไป-กลับ อย่างชัดเจนในเอกสารยินยอม



ข้อควรระวัง
ท่านใดที่ต้องออกตัวภายในประเทศ (เครื่องบิน, รถทัวร์, รถไฟ) กรุณาแจ้งเจ้าหน้าที่บริษัททัวร์ให้ทราบและคอนเฟิร์มการเดินทางก่อนทุกครั้ง หากท่านทำการจองตัวเครื่องก่อนที่ท่านจะได้รับการคอนเฟิร์มการเดินทางจากบริษัท ทางบริษัทจะไม่รับผิดชอบในทุกกรณี

✔ อัตราค่าบริการรวม

- ค่าตัวเครื่องบินเดินทางไป-กลับ ชั้นประหยัดตามเส้นทาง และสายการบิน รวมถึงค่าภาษีสนามบิน (น้ำหนักโหลดท่านละไม่เกิน 20 กิโลกรัม ท่านละ 1 ใบ / ถังขึ้นเครื่อง 7 กิโลกรัม)
- ค่าที่พักระดับ 4 ดาว ตามมาตรฐานโรงแรมประเทศจีน (ห้องละ 2-3 ท่าน)

โปรดทราบ...เรื่องห้องพัก

 ห้องเตียงเดี่ยว Double Room	 ห้องเตียงคู่ (Twin Room)	 ห้องพัก 3 ท่าน (Triple Room) หรือห้องแบบเตียงเสริม
--	---	--

กรณีพัก 3 ท่านแล้ววันที่เข้าพักโรงแรม **ไม่มีห้อง TRP (3 ท่าน)** อาจจำเป็นต้องแยกพัก 2 ห้อง (มีค่าใช้จ่ายพักเดี่ยวเพิ่ม)
กรณีห้อง TWIN BED (เตียงเดี่ยว 2 เตียง) ซึ่งโรงแรมไม่มีหรือเต็ม ทางบริษัทขอปรับเป็นห้อง DOUBLE BED แทนโดยมีต้องแจ้งให้ทราบล่วงหน้า หรือหากต้องการห้องพักแบบ DOUBLE BED (1 เตียงใหญ่) ซึ่งโรงแรมไม่มีหรือเต็ม ทางบริษัทขอปรับเป็นห้อง TWIN BED แทนโดยมีต้องแจ้งให้ทราบล่วงหน้า
กรณีห้องพักในเมืองที่ระบุไว้ในโปรแกรมมีเทศกาลวันหยุดยาว มีงานประชุมหรืองานแฟร์ต่างๆ บริษัทขอจัดที่พักในเมืองใกล้เคียงแทน

- ค่าพาหนะนำเที่ยวตลอดเส้นทาง
- ค่าอาหารแต่ละมื้อ
- ค่าเข้าชมตามสถานที่ต่างๆ
- ค่าประกันอุบัติเหตุระหว่างการเดินทาง ท่านละ 1 ล้านบาท กรณีรักษาพยาบาล 5 แสนบาท(เงื่อนไขตามกรมธรรม์)

✘ อัตราค่าบริการไม่รวม

- ค่าน้ำหนักกระเป๋าเดินทางที่เกินจากสายการบินกำหนดไว้
- ค่าธรรมเนียมน้ำมัน และภาษีสนามบิน ในกรณีที่สายการบินมีการปรับขึ้นราคา
- ค่าใช้จ่ายส่วนตัว อาทิเช่น ค่าโทรศัพท์, ค่าซักรีด, ค่าอาหาร และเครื่องดื่มนอกเหนือจากในรายการ
- ค่าภาษีมูลค่าเพิ่ม 7% และภาษีหัก ณ ที่จ่าย 3% (กรณีลูกค้าต้องการใบเสร็จรับเงินแบบเต็มรูปแบบ)
- **ค่าสินน้ำใจ(ทิปไกด์)สำหรับมัคคุเทศก์ท้องถิ่น, คนขับรถ ท่านละ 2,000.- บาท/ทริป *สำหรับหัวหน้าทัวร์ ขึ้นอยู่กับความพึงพอใจในการบริการ**
- ค่าทิปพนักงานยกกระเป๋าที่โรงแรม (ใบละ 5 หยวน/ครั้ง), ค่าทิปต่าง ๆ หากท่านใช้บริการ
- หากวีซ่ากรุ๊ปยกเลิก ท่านจะต้องทำวีซ่าเดี่ยว ซึ่งจะต้องมีค่าใช้จ่ายเพิ่มเติม
- ค่าดำเนินการคัดกรองตรวจหาเชื้อ RT-PCR หรือ ATK ในกรณีที่ประเทศจีนต้องให้ตรวจ
- ค่าวีซ่าจีนสำหรับชาวต่างชาติ





การชำระค่าทัวร์

มัดจำท่านละ 10,000.- บาท (ภายใน 3 วันหลังการจอง)
ชำระส่วนที่เหลือ ก่อนเดินทาง 21 วัน

*กรณียกเลิกการเดินทางน้อยกว่า 30 วันทำการ บริษัทฯ ขอสงวนสิทธิ์ในการคืนค่ามัดจำ
*หรือหักค่าทัวร์ตามค่าใช้จ่ายที่เกิดขึ้นจริง โดยไม่สามารถขอคืนเงินได้ทุกกรณี

เงื่อนไขการสำรองที่นั่ง

- 1 กรณียกเลิกการเดินทางน้อยกว่า 30 วันทำการ และช่วงวันหยุดยาว หรือวันหยุดเทศกาลกรรณาแจ้งยกเลิกการเดินทางมากกว่า 45วัน บริษัทฯ ขอสงวนสิทธิ์ในการคืนค่ามัดจำ หรือ หักค่าใช้จ่ายที่เกิดขึ้นจริง
- 2 กรณีท่านไม่ผ่านการอนุมัติวีซ่าของประเทศจีน หรือถูกปฏิเสธการเข้าประเทศจีน ด้วยเหตุผลใดก็ตาม บริษัทฯ ขอสงวนสิทธิ์ในการคืนค่าทัวร์ หรือหักค่าใช้จ่ายที่เกิดขึ้นจริง โดยไม่สามารถขอคืนเงินได้ทุกกรณี
- 3 หากท่านไม่ชำระมัดจำตามที่กำหนด ขออนุญาตยกเลิกการจองให้ลูกค้าท่านอื่น หากท่านชำระไม่ครบตามจำนวน บริษัทฯ ถือว่าท่านยกเลิกการเดินทาง โดยปริยาย เมื่อท่านได้ชำระเงินบางส่วน หรือทั้งหมด บริษัทฯ ถือว่าท่านได้ยอมรับเงื่อนไข และข้อตกลงต่างๆ ตามที่ได้ระบุไว้
- 4 หากท่านชำระเงินในบางส่วนแล้ว โปรดส่งสำเนาการโอนเงินมาทางอีเมลล์ ให้เซลล์ที่ท่านติดต่อ และส่งรายชื่อผู้จอง โดยผู้เดินทางจะต้องส่งสำเนาหนังสือเดินทาง (Passport) ตัวจริง
- 5 หากไม่ส่งสำเนาหนังสือเดินทาง (Passport) มาให้ทางบริษัทฯ ขอสงวนสิทธิ์ไม่รับผิดชอบค่าเสียหายอันเกิดจากความผิดพลาดจากการสะกดชื่อ-นามสกุล และอื่นๆ เพื่อใช้ในการจองตั๋วเครื่องบินทั้งสิ้น

เมื่อท่านจองทัวร์ และชำระมัดจำแล้ว
ถือว่าท่านได้ยอมรับในเงื่อนไขตามที่บริษัทกำหนดไว้ข้างต้น





เงื่อนไขการยกเลิกการเดินทาง

กรณีลูกค้าเลื่อนการเดินทาง หรือ ยกเลิกการเดินทาง

ตามเงื่อนไขของรายการทัวร์ นักท่องเที่ยวต้องแจ้งการยกเลิกหรือเลื่อนการเดินทาง เพื่อลงนามยืนยันการยกเลิกเดินทางเป็นลายลักษณ์อักษรเท่านั้น

แจ้งยกเลิกก่อนเดินทาง

30 วัน

กรณียกเลิกการเดินทางน้อยกว่า 30 วันทำการ และช่วงวันหยุดยาว บริษัทฯ ขอสงวนสิทธิ์ใน **คืนค่ามัดจำทัวร์ หรือ ค่าใช้จ่ายที่เกิดขึ้นจริง** อาทิเช่น ค่ามัดจำที่นั่งสายการบิน

แจ้งยกเลิกก่อนเดินทาง

15-29 วัน

กรณียกเลิกการเดินทางน้อยกว่า 15-29 วันทำการ หรือช่วงวันหยุดยาว **เก็บค่าใช้จ่าย 50% ของค่าทัวร์ หรือ ค่าใช้จ่ายที่เกิดขึ้นจริง** หรือหากมีค่าใช้จ่ายที่มากกว่าค่ามัดจำ ขอสงวนสิทธิ์ในการเรียกเก็บเพิ่มเติม

แจ้งยกเลิกก่อนเดินทาง

0-14 วัน

กรณียกเลิกการเดินทางน้อยกว่า 0-14 วันทำการ หรือช่วงวันหยุดยาว **เก็บค่าใช้จ่าย 100 % ของค่าทัวร์**

ในวันเดินทาง หากท่านไม่ประสงค์เดินทางหรือไม่สามารถเดินทาง พร้อมกับคณะได้ ขอสงวนสิทธิ์ในการไม่คืนค่าทัวร์ทุกกรณี





รายการทัวร์ดังกล่าว



รวมประกันอุบัติเหตุระหว่างเดินทาง ตาม พรบ.ท่องเที่ยว

ท่านสามารถซื้อแผนประกันสุขภาพเพิ่มเติม
ได้ด้วยท่านเองหรือติดต่อทางบริษัทประกันภัยที่ท่านไว้ใจ

ข้อตกลงความคุ้มครอง	ความคุ้มครอง
1. เสียชีวิต สูญเสียอวัยวะ: สายตา หรือ กุพพลภาพสิ้นเชิง อบ.1 (P.A.1 Loss of Life, Dismemberment, Loss of Sight or Total Permanent Disability)	1,000,000
2. การรักษาพยาบาลต่ออุบัติเหตุแต่ละครั้ง ต่อคน ต่อระยะเวลาเดินทาง ไม่เกินวงเงิน (Medical Expenses due to accident, per each Accident)	500,000
ขยายความคุ้มครองหมวดค่ารักษาพยาบาลจากข้อ 2	
2.1 ผลกระทบจากการก่อการร้าย 30,000 บาท	
2.2 การรักษาพยาบาล จาก การเล่นสกี การดำน้ำแบบ Snorkeling ผู้โดยสารเรือ Speed Boat Banana Boat เจ็ทสกี เรือลากรัม และ Sea Walker ที่อยู่ภายใต้การดูแลและรับผิดชอบของผู้ถือกรมธรรม์ประกันภัย	
2.3 การรักษาพยาบาล จากอาหารเป็นพิษ 100,000 บาท/คน	
2.4 ชดเชยรายได้ในกรณีเข้ารับรักษาพยาบาลจากอุบัติเหตุวันละ 1,000 บาท สูงสุด 30 วัน	
2.5 การส่งศพกลับภูมิลำเนากรณีเสียชีวิตจากอุบัติเหตุ สูงสุด 100,000 บาท/คน	
2.6 ค่าเคลื่อนย้ายเพื่อการรักษา กรณีเกิดอุบัติเหตุ ไม่เกิน 100,000 บาท/คน	
เงื่อนไขความคุ้มครอง	
1. ความคุ้มครองและผลประโยชน์จำกัดความรับผิดชอบต่อการสูญเสียจากอุบัติเหตุแต่ละครั้งสูงสุด 100,000,000 บาท ภายใต้กรมธรรม์มาตรฐานสำหรับธุรกิจนำเที่ยว	
2. ผู้ถือกรมธรรม์ต้องแจ้งรายละเอียดการเดินทาง จำนวน รายชื่อ วันที่เดินทาง ของนักท่องเที่ยว ให้บริษัทฯ ทราบก่อนการเดินทาง	
3. อายุผู้เอาประกันภัย : ไม่จำกัด	
ข้อยกเว้น	
1. การเดินทางไปหรือผ่านในประเทศต่อไปนี้ ออสเตรเลีย, อาเซอร์ไบจาน, คิวบา, อิหร่าน, อิรัก, สาธารณรัฐคีร์กีซ, เลบานอน, ลิเบีย, สาธารณรัฐนิการากัว, เกาหลี(เหนือ), ปากีสถาน, ซีเรีย, ทาจิกิสถาน, เติร์กเมนิสถาน, ปาเลสไตน์, อุซเบกิสถาน, อิสราเอล, ซูดาน, บุรุนดี, รวันดา, ไลบีเรีย, เอธิโอเปีย, เจริญ, แองโกลา, แอลจีเรีย และเซด	
2. ข้อยกเว้นเป็นไปตามกรมธรรม์ประกันอุบัติเหตุเดินทางสำหรับธุรกิจนำเที่ยวและมัคคุเทศก์ (แบบพิเศษ)	





หมายเหตุ



- กรณีผู้ร่วมคณะยินดีที่จะเดินทางน้อยกว่า 15 ท่าน ทางบริษัทฯ ขอสงวนสิทธิ์ ไม่มีหัวหัวหน้าทัวร์ (มีไกด์ท้องถิ่นตลอดการเดินทาง)
- กรณีเจ้าหน้าที่ตรวจคนเข้าเมืองของประเทศนั้น ๆ ปฏิเสธการเข้า-ออก ด้วยเหตุผลใดก็ตาม ถือเป็นเหตุผลซึ่งอยู่นอกเหนืออำนาจ และความรับผิดชอบ ทางบริษัทฯ ขอสงวนสิทธิ์ที่จะไม่คืนเงินทั้งหมด
- กรณีท่านเดินทางช่วงเทศกาลต้องมีการยืนยันที่นั่งกับทางสายการบิน และทางโรงแรม โดยการผ่านตัวแทนทั้งใน และต่างประเทศ รวมถึงเที่ยวบินพิเศษ และเที่ยวบินเหมาลำ ทางบริษัทฯ ขอสงวนสิทธิ์ในการไม่คืนเงินทั้งหมด
- บริษัทฯ ขอสงวนสิทธิ์ที่จะไม่รับผิดชอบค่าใช้จ่ายใดๆ ในกรณีที่เกิดเหตุสุดวิสัยที่บริษัทฯ ไม่สามารถควบคุมได้ เช่น การยกเลิกเที่ยวบิน การเปลี่ยนแปลงตารางเวลาบิน หรือความล่าช้าของสายการบิน, อุบัติเหตุ, ภัยธรรมชาติ, การนัดหยุดงาน, การก่อกบฏ หรือสิ่งของสูญหายตามสถานที่ต่าง ๆ
- บริษัทฯ ขอสงวนสิทธิ์ที่จะเปลี่ยนแปลงราคา โดยไม่ต้องแจ้งให้ทราบล่วงหน้า ในกรณีที่มีการขึ้นลงของเงินตราต่างประเทศ และจากการปรับขึ้นค่าน้ำมันของสายการบิน
- บริษัทฯ ขอสงวนสิทธิ์ในการเปลี่ยนแปลงรายการท่องเที่ยวได้ตามความเหมาะสม ทั้งนี้จะยึดถือผลประโยชน์ของคณะผู้เดินทางเป็นสำคัญ โดยบริษัทฯ ยังคงรักษามาตรฐานการบริการไว้คงเดิม
- บริษัทฯ ขอสงวนสิทธิ์ เมื่อท่านเดินทางไปพร้อมคณะแล้วท่านงดใช้บริการใด หรือไม่เดินทางพร้อมคณะ ถือว่าท่านสละสิทธิ์ ซึ่งไม่สามารถเรียกร้องค่าบริการ และไม่สามารถขอเงินคืนได้ ไม่ว่ากรณีใดๆ ทั้งสิ้น ในกรณีที่ผู้ร่วมเดินทางไม่ครบตามจำนวน ทางบริษัทฯ ขอสงวนสิทธิ์เลื่อนการเดินทาง
- บริษัทฯ ขอสงวนสิทธิ์เมื่อท่านเดินทางไปพร้อมคณะ แล้วท่านงดใช้บริการใด หรือไม่เดินทางพร้อมคณะ ถือว่าท่านสละสิทธิ์ ไม่อาจเรียกร้องค่าบริการ และเงินคืน ไม่ว่ากรณีใด ๆ ทั้งสิ้น
- บริษัทฯ ขอสงวนสิทธิ์เลื่อนการเดินทางในกรณีที่มีผู้ร่วมคณะเป็นผู้ใหญ่ไม่ครบจำนวนตามที่แจ้งไว้



แจ้งเพื่อทราบ

กรณีที่ลูกค้าจองทัวร์ และชำระมัดจำแล้ว ถือว่าท่าน
ได้ยอมรับในเงื่อนไขตามที่บริษัทกำหนดไว้ข้างต้น

