



# ทัวร์ดูไบ - อาบูดาบี 5 วัน 3 คืน

โดยสารการบิน เอมิเรสต์

ขึ้นตึก !! เบิร์จคาริฟา ชั้น124 BURJ KHALIFA (THE TALLEST TOWER IN THE WORLD)  
 ตึกที่มีความสูงเหยียบ 828 เมตร 160ชั้น ขึ้นตึก DUBAI FRAME ที่มีลักษณะกรอบรูปขนาดใหญ่  
 นั่ง Monorail ชมโครงการสุดอลังการ The Plam  
 ตะลุยทะเลทรายโดยรถ4WD พร้อมกิจกรรมแคมป์ปิ้ง ชี้อูฐชมพระอาทิตย์ตกดินเนอร์ใต้แสงจันทร์  
 ชมมัสยิดใหญ่ที่สุด ณ GRAND MOSQUE ซึ่งใหญ่เป็นอันดับ 3 ของโลก  
 ช้อปปิ้งจูงใจทั้งสินค้าพื้นเมืองและ Brand Nameใน Dubai Mall และ Mall Of Emirates  
 เมนูพิเศษ....BBQ+บุฟเฟ่ต์สไตล์อาหรับ กลางทะเลทราย พร้อมชมโชว์สาวสวยระบำหน้าท้อง  
 พิเศษ!!! เข้าชมพิพิธภัณฑ์วัฒนธรรมและศิลปะ แห่งกรุงปารีส “พิพิธภัณฑ์ลูฟว์ อาบูดาบี”  
 แคมป์ฟรี!! ของ Premium โมเดล ตึกเบิร์จคาริฟา ทุกที่นั่ง



อัตรานี้ไม่รวม ค่าทิปแก้มัคคุเทศก์ท้องถิ่น และคนขับรถที่คอยบริการเราโดยประมาณ ประมาณ 37 USD ต่อทริป  
 เป็นธรรมเนียมปฏิบัติในการท่องเที่ยว

เพื่อประโยชน์ของผู้เดินทาง โปรดศึกษาเงื่อนไขการจองทัวร์ และการยกเลิกทัวร์ ที่ระบุในรายการ  
 ทั้งหมดหลังจากท่านทำการจองทัวร์แล้ว ทางบริษัทฯจะถือว่าท่านเข้าใจ และพร้อมปฏิบัติตามเงื่อนไขดังกล่าว

วัน	โปรแกรมการเดินทาง	เช้า	กลางวัน	ค่ำ	โรงแรมที่พัก หรือ เทียบเท่า
1	กรุงเทพฯ(สนามบินสุวรรณภูมิ) - สนามบินดูไบ - ขึ้นตึก Dubai Frame	✈	✈	○	Holiday Inn Express
2	ดูไบ - อาบูดาบี - เอมิเรตส์พาลาส - Granfd Mosque - Heritage Village - Louvre Museum - Mall Of Emirates	○	○	○	Holiday Inn Express
3	ดูไบ - Jumeirah Beach - บุรจญ์อัลอาหรับ Burj Al Arab Madinat Jumeirah Souk - นั่งรถ Monorail - THE PLAM ทัวร์ทะเลทราย(4WD)	○	○	○	Holiday Inn Express
4	ดูไบ - Dubai Museum - Abra Taxi - Gold Souk - Spice Souk - ขึ้นตึก Burj Khalifa - Dubai Mall - น้ำพุเต้นระบำ	○	○	✈	
5	กรุงเทพฯ(สนามบินสุวรรณภูมิ)	✈	✈	✈	-





วันแรก กรุงเทพฯ - ดูไบ - ขนตก DUBAI FRAME (-/-/D)

06.30 น. ✈️ ขณะเดินทางพร้อมกัน ณ ท่าอากาศยานสุวรรณภูมิ อาคาร ผู้โดยสารขาออก ประตูที่ 8 เคาน์เตอร์ T สายการบิน บิน เอมิเรสต์ EK สายการบินบินชั้นนำหรรษาระดับโลก โดยมีเจ้าหน้าที่ของบริษัทฯ คอยให้การต้อนรับและอำนวยความสะดวกเรื่องเอกสารและสัมภาระ

09.55 น. ✈️ เหนินฟ้าสู่ ดูไบ โดยสายการบิน EMIRATES เที่ยวบินที่ EK375 AIRBUS A380 (บริการอาหารบนเครื่อง ใช้เวลาบิน 6.30 ชั่วโมง)



13.00 น. เดินทางถึงสนามบินนานาชาติดูไบเมื่อเสร็จพิธีการตรวจคนเข้าเมืองเรียบบรรยากาศนำทุกท่านเดินทางสู่เมืองดูไบ นำท่าน **ขึ้นตึก DUBAI FRAME**” ซึ่งมีขนาดสูง 150 เมตร เชื่อมด้วยสะพานยาว 93 เมตร เริ่มการก่อสร้างตั้งแต่ปี 2013 ภายในหอชมวิวจะเป็นพิพิธภัณฑ์เล่าเรื่องความเป็นมาในอดีตของดูไบจนถึงปัจจุบัน โดยนำเสนอผ่านเทคโนโลยีแสงสีเสียงสามมิติและ VIRTUAL REALITY โดยหอชมวิวดังกล่าวเปิดเพียงเริ่มเปิดเมื่อวันที่ 01 มกราคม 2561 ท่านจะเห็นวิวโดยรอบๆ ในตัวเมืองดูไบได้อย่างชัดเจน



ค่ำ 🍽️ บริการอาหารค่ำ ณ ภัตตาคาร

🚗 นำท่านเดินทางสู่ที่พัก HOLIDAY INN EXPRESS หรือเทียบเท่า

วันที่สอง ดูไบ - อาบูดาบี - เอมิเรสต์พาลาส - GRANFD MOSQUE - HERITAGE VILLAGE - LOUVRE MUSEUM MALL OF EMIRATES (B/L/D)

เช้า 🍽️ บริการอาหารเช้า ณ ห้องอาหารของโรงแรม

นำท่านเดินทางสู่ นครอาบูดาบี ซึ่งห่างจากตัวเมืองดูไบ 180 กิโลเมตร (ประมาณ 2 ชั่วโมง)

\*\*\*\* หมายเหตุ โปรดแต่งกายสุภาพออกจากโรงแรมเพื่อเข้าชมัสยิดชิคคาเบูด \*\*\*\*

ผู้หญิง: กรุณาปกปิดคลุมศีรษะด้วยนcapeเสื้อแขนยาว กางเกงขายาว ห้ามใส่กางเกงเลคกิ้งหรือกางเกงรัดรูป

ผู้ชาย: เสื้อแขนยาวขาวขาวแต่งกายสุภาพ







นาฬิกานกแก้วภาพความละเอียดสูงกับ EMIRATE PALACE เบนแจวแวมของรัฐบาลอาบูดาบี บรทาว์เตยกัสุม Kempinski เป็ ดให้บริการครั้งแรกเมื่อปี 2548 โดยใช้งบประมาณก่อสร้างทั้งสิ้นประมาณ 3 พันล้านเหรียญสหรัฐ ซึ่งสร้างสวยงามดุจตั้งพระราชวังของเจ้าผู้ครองนคร โรงแรมนี้อยู่บนที่ของอดีตประธานาธิบดี Shieak Al Anyan ซึ่งท่านเคยดำรงตำแหน่งประธานาธิบดี ของ U.A.E



จากนั้นนำท่านชม GRAND MOSQUE หรือ SHEIKH ZAYED BIN SULTAN AL และเป็นสุเหร่าประจำเมืองของท่านเขตที่ก่อตั้งประเทศสหรัฐอาหรับเอมิเรตต์ ที่ท่าน สร้างไว้ก่อนท่านจะสวรรคต การก่อสร้างรวมทั้งหมดเป็นเวลา 10 ปี สุเหร่านี้มีมัสยิดที่ใหญ่ที่สุดในโลกขนาด 5,627 ตารางเมตร และโคมไฟChandelier ใหญ่ที่สุดในโลก นำเข้าจากประเทศเยอรมันทำด้วยทองคำและทองแดง สามารถรองรับผู้มาประกอบพิธีกรรมทางศาสนาได้สูงถึง 40,000 คน นอกจากนี้มีมัสยิดแห่งนี้เป็นสุสานหลวงที่ฝังพระบรมศพของ Sheikh Zayed bin Sultan Al Nahyan อดีตประธานาธิบดีคนแรกแห่งสหรัฐอาหรับเอมิเรตส์และเจ้าผู้ครองรัฐอาบูดาบี



นำท่านชม HERITAGE VILLAGE ซึ่งเป็นหมู่บ้านพื้นเมืองจำลองความเป็นอยู่ของชาวเบดูอิน ที่เคยเร่ร่อนอยู่ในทะเลทราย ให้ท่านอิสระกับการถ่ายภาพและเลือกซื้อของเป็นที่ระลึกได้จากหมู่บ้าน



กลางวัน

บริการอาหารกลางวัน ณ ภัตตาคาร

นำท่านแวะ เข้าชมพิพิธภัณฑ์ลูฟว์ อาบูดาบี คือพิพิธภัณฑ์สาขาย่อยแห่งแรกของพิพิธภัณฑ์ลูฟว์นอกรุงปารีส เกิดจากทางการสหรัฐอาหรับเอมิเรตส์ และทางการฝรั่งเศส ลงนามความร่วมมือทางวัฒนธรรมและศิลปะ โดยให้พิพิธภัณฑ์ใช้ชื่อลูฟว์ เป็นระยะเวลา 30 ปี เสมือนเป็นสาขาย่อย ถือเป็นพิพิธภัณฑ์ทางศิลปะแห่งแรกของอาหรับที่รวบรวมเอาผลงานศิลปะชิ้นสำคัญของโลกตั้งแต่อดีตจนถึงปัจจุบันมารวมไว้ด้วยกัน ภายใต้แนวคิดการแบ่งปันเรื่องราวอารยธรรมและวัฒนธรรมของมนุษยชาติ พิพิธภัณฑ์ LOUVRE ABU DHABI เล่าถึงเรื่องราวของมนุษยชาติในบทที่สร้างแรงบันดาลใจถึง 12 บท แต่ละบทเน้นเรื่องรูปแบบที่ใช้ร่วมกันและแนวคิดที่เปิดเผยความเชื่อมโยงกัน



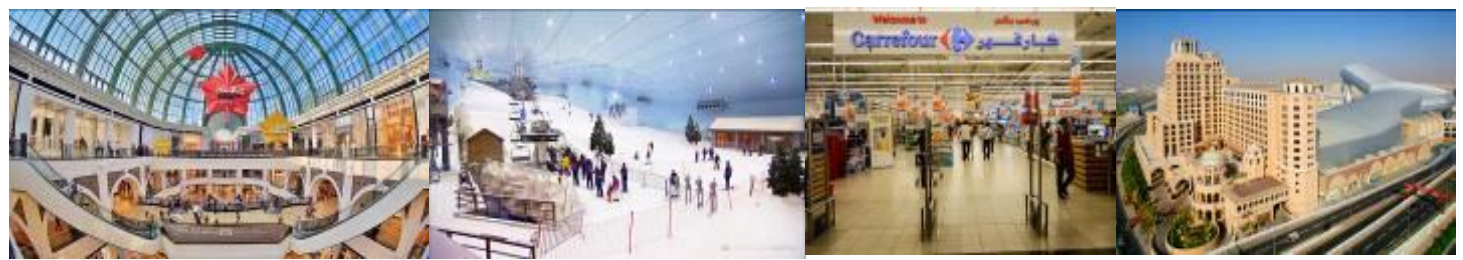


ชมมนุษย์ชาติ ผลงานจากทีมงานบระหวาศตวงนงผลงนคตบะววมสมย คตบะเนนเฏแสดตงมจจก Collection ของพิพิธภัณฑควบคูไปกับผลงานชิ้นเอกมากมายที่ยืมตัวมาจากบางส่วนของพิพิธภัณฑฝรั่งเศสที่มีชื่อเสียงที่สุดในโลกให้นักท่องเที่ยวได้สัมผัสประวัติศาสตร์ในอีกรูปแบบที่อาบูดาบี



**เดินทางกลับดูไบใช้เวลาโดยประมาณ 2 ชั่วโมง**

จากนั้นนำท่านอิสระช้อปปิ้ง **Mall of the Emirates** ได้รับความนิยมสูงทันทีที่เปิดบริการ Mall of the Emirates เป็นห้างขนาดใหญ่ มีโรงภาพยนตร์ Cinestar แบบคอมเพล็กซ์ มีอาร์เคดกว้างใหญ่ ติดตั้งตู้เกมส์ ลานโบว์ลิ่ง และร้านค้าอีกมากมาย รวมถึงร้านต่างๆ ที่ได้รับความนิยมในดูไบ และ Borders, Debenhams, Zara และแม้แต่ Harvey Nichols สินค้าแบรนด์ดังอย่าง H&M และ Phat Farm สำหรับลูกค้าทั่วไป และ Via Rodeo ที่ได้มีไปด้วย Versace, D&G, Ferragamo และอื่นๆ ในห้างยังมีส่วนของ **Ski Dubai** ใน Mall of the Emirates จุดที่โดดเด่นที่สุดของ Mall of the Emirates ก็คือ Ski Dubai ไม่น่าแปลกใจที่ Mall of the Emirates เป็นห้างสรรพสินค้าที่ได้รับความนิยมสูงสุดในดูไบ Ski Dubai หนึ่งในสุดยอดแหล่งท่องเที่ยวในสหรัฐอาหรับเอมิเรตส์ สามารถเลือกเล่นระหว่างสกี สโนว์บอร์ด เลื่อนหิมะ หรือโยนบอลหิมะในสวนหิมะ **(ไม่รวมค่าเช่าและค่าอุปกรณ์ใน Ski)**



**ค่ำ** **บริการอาหารค่ำ ณ ภัตตาคาร**

นำท่านเดินทางสู่ที่พัก **HOLIDAY INN EXPRESS** หรือเทียบเท่า

**วันที่สาม** ดูไบ - JUMEIRAH BEACH - บุรจญ์อัลอาหรับ BURJ AL ARAB - Madinat Jumeirah Souk  
นั่งรถ Monorail - THE PLAM - ทัวร์ทะเลทราย (4WD) (B/L/D)

**เช้า** **บริการอาหารเช้า ณ ห้องอาหารของโรงแรม**

นำท่านชมชายหาด **JUMEIRAH BEACH** ซึ่งเป็นชายหาดตากอากาศที่สวยงามยอดนิยมของดูไบ จากนั้นนำท่านถ่ายรูปกับโรงแรม **ตึกบุรจญ์อัลอาหรับ BURJ AL ARAB** โรงแรมสุดหรู ระดับ 7ดาว ที่สวยและหรูหราที่สุดแห่งหนึ่งของโลก และมีชื่อเสียงของตะวันออกกลาง ที่ทุกคนใฝ่ฝันที่จะมีโอกาสเข้าไปสัมผัส ตั้งอยู่ริมอ่าวอาหรับ เป็นที่พักอาศัยของเศรษฐีชาวอาหรับ **บุรจญ์อัล อาหรับ (Burj Al Arab)** หนึ่งในสัญลักษณ์อันสำคัญของประเทศสหรัฐอาหรับเอมิเรตส์ตึกบุรจญ์อัล อาหรับ ปัจจุบันเป็นโรงแรมรูปทรงเรือใบที่สวยงามและหรูหราที่สุดระดับโลกและมีชื่อเสียงของตะวันออกกลางมีความสูง 321 เมตรหรือ 1,050 ฟุตตั้งอยู่บนเกาะเทียมที่ถูกถมขึ้นห่างจากชายหาดจูมร่าห์ 280 เมตรริมอ่าวเปอร์เซียที่ทุกคนใฝ่ฝันที่จะมีโอกาสเข้าไปสัมผัสซึ่งเป็นที่พักอาศัยของเศรษฐีชาว







อาคารพิพิธภัณฑ์ของตึกแอมตงนทกยสวเณ พ.ศ. 2557 แล่สเสวจแล่สแวมเบตเซงเอนควงแวงแวงเมย 1 จนวคคม พ.ศ. 2542รูปทรงของตึกถูกสร้างให้เหมือนกับใบเรือของเรือใบแบบชาวอาหรับ ซึ่งตัวตึกมีเสา 2 เสาแยกออกมาเป็นรูปตัว V ในขณะที่ช่องว่างระหว่างตัว V ส่วนหนึ่งก็ปิดให้เป็นห้องใหญ่ๆ และแบ่งออกเป็นชั้นๆ สถาปนิกได้กล่าวว่า "สิ่งก่อสร้างนี้จะเป็นสัญลักษณ์ของเมืองดูไบซึ่งก็เหมือนกับ โอเปร่าเฮาส์ที่เป็นสัญลักษณ์ของเมืองซิดนีย์ หรือหอไอเฟลที่เป็นสัญลักษณ์ของเมืองปารีสและตึกบุงจรัญอัล อาหารก็ต้องการกลายเป็นสัญลักษณ์ของเมืองดูไบประเทศสหรัฐอาหรับเอมิเรตส์เช่นกัน"



จากนั้นนำท่านสู่ **เมดิเนท จูไมร่า ซุก (Madinat Jumeirah Souk)** ศูนย์การค้ารูปทรงอาหรับโบราณตั้งอยู่ติดริมทะเล หรือเรียกว่า เวนิสแห่งดูไบ เป็นตลาดติดแอร์ ตั้งอยู่ในส่วนเดียวกับโรงแรมหรูระดับ 5 ดาว Mina Al Salam ของตระกูล Al Maktoum ออกแบบและตกแต่งเป็นศิลปะพื้นเมืองแบบอาหรับคลาสสิก ภายในมีสินค้าระดับ Premium มากมาย อาทิ ของที่ระลึก พวงกุญแจ ขวดทราย พรมอิหร่าน หัวน้ำหอม โคมไฟ ของประดับตกแต่งบ้าน ขนมหวาน และถั้วรสซ็อกโกแลต เป็นต้น



นำท่าน **นั่งรถ Monorail > เดินทางสู่โครงการเดอะปาล์ม THE PALM** ซึ่งเป็นโครงการที่อลังการ สุดยอดเยี่ยม เจคส์โดยการถมทะเล ให้เป็นเกาะเทียมสร้างเป็นรูปต้นปาล์ม 3 เกาะ บนเกาะมีที่พักโรงแรม รีสอร์ท อพาร์ทเมนท์ ร้านค้า ภัตตาคาร รวมทั้งสำนักงาน ต่างๆนับว่าเป็นสิ่งมหัศจรรย์อันดับ 8 ของโลก นำท่านชื่นชมความสวยงามของภูมิประเทศ และบรรยากาศรอบๆ โรงแรมนี้ **Palm Island** เป็นโครงการมหัศจรรย์ที่คิดค้นสำหรับรองรับการอยู่อาศัยในอนาคต สร้างโดยการนำทรายมาถมทะเลเป็นเกาะเล็กๆ รวม 301 เกาะ รูปร่างหากมองจากด้านบนรูปต้นอินทผลัม (The Palm) และ โครงการ The World จะเห็นเป็นรูปแผนที่โลก





กลางวัน

บริการอาหารกลางวัน ณ มัสยิดกลาง เต้นทางกลบฐู เจงแวมทพท

หลังอาหารนำท่านกลับเข้าสู่โรงแรมที่พักเพื่อเตรียมตัวตะลุยทะเลทรายในช่วงบ่าย

15.00 น.-15.30 น. พร้อมกันที่ล็อบบี้ จะมีเจ้าหน้าที่มาคอยรับท่าน ไปแคมป์ /ทะเลทราย โดยบริการนี้จะ

อำนวยความสะดวกโดยการรับ-ส่งถึงโรงแรม “ ทัวร์ทะเลทราย ” ท่านจะสนุกกับการนั่งรถตะลุยไปเนินทราย ตื่นเต้น พร้อมชมพระอาทิตย์ตก หลังจากนั้นนำท่านเข้าสู่ ค่ายปิ้งกลางทะเลทราย โดยภายในมีกิจกรรมต่างๆให้ทุก ท่านร่วมสนุก อาทิเช่น

▶ Henna Tattoo (ทตลงศิลปะการเพนท์ลวดลายแบบฉบับชาวอาหรับ)

▶ SHI SHA. (เครื่องสูบบาราคุ แบบฉบับของชาวอาหรับกลิ่นผลไม้)

▶ GALA BAYA... ให้ท่านแต่งกายพื้นเมืองแบบชาวอาหรับ ถ่ายรูปเก็บไว้เป็นที่ระลึก

▶ ฟรี ไม้อั่นชิมชาอาหรับ, ผลไม้ตามฤดูกาล, กาแฟ, น้ำอัดลม, น้ำดื่ม ▶ การซื้อสุฐ



ค่ำ

บริการอาหารค่ำ แบบบาร์บีคิว ในท่ามกลางบรรยากาศทะเลทรายสบาย พร้อมโชว์ระบำหน้าท้อง(Belly Dance) จากสาวสวยชาวอาหรับกลางทะเลทราย

22.00 น.

เดินทางออกจากแคมป์ กลับสู่ โรงแรมที่พัก

นำท่านเดินทางสู่ที่พัก HOLIDAY INN EXPRESS หรือเทียบเท่า

วันที่สี่

ดูไบ - DUBAI MUSEUM - ABRA TAXI - GOLD SOUK - SPICE SOUK - ขึ้นตึก BURJ KHALIFA - DUBAI MALL+น้ำพุเต็มระบำ (B/L/-)

เช้า

บริการอาหารเช้า ณ ห้องอาหารของโรงแรม

นำทุกท่านเข้าเยี่ยมชม ชมพิพิธภัณฑ์ ดูไบ (DUBAI MUSEUM) เป็นพิพิธภัณฑ์ที่ทันสมัยที่สุดในตะวันออกกลาง สร้างขึ้นเมื่อศตวรรษที่ 19 บูรณะครั้งล่าสุดปี ค.ศ.1970 เป็นพิพิธภัณฑ์ที่รวบรวมเรื่องราวสำคัญทางประวัติศาสตร์ เช่น การค้นพบ งานศิลปะ ในหลุมฝังศพที่ AL QUSAIS ที่มีอายุถึง 4,000 ปีและเรื่องราวการค้าขายมุก ในประวัติศาสตร์ก่อนการค้นพบน้ำมัน และท่านจะประทับใจกับการนำเทคโนโลยีต่าง ๆ มาถ่ายทอดเพื่อบอกเล่า เรื่องราวประวัติศาสตร์ของอาหรับโบราณ



จากนั้นนำทุกท่านนั่ง เรือข้ามฝาก ABRA ซึ่งเป็นพาหนะที่ชาวดูไบใช้กันมาแต่โบราณและยังคงอนุรักษ์ไว้ ข้ามฝั่งพาทุกท่านไปช้อปปิ้งที่ตลาดทอง







นำท่านเดินช้อปปิ้ง **ตลาดทอง (GOLD SOUK)** เป็นที่ 1 ของตลาดทองที่ใหญ่ที่สุดในโลกขายทุกอย่างที่เป็น JEWELRY เช่น มุก อัญมณี ต่างๆร้านเล็กๆมากมายกว่าร้อยร้านค้าให้ท่านได้เลือกซื้อของที่ **ตลาดเครื่องเทศ (SPICE SOUK)** คือ ตลาดเครื่องเทศทั้งตลาดตลอบอวนไปด้วยกลิ่นเครื่องเทศหลากหลายชนิดจากทั่วทุกมุมโลก จำพวกไม้หอม อบเชย ถั่ว กระวาน กานพลู และถั่วร้อยแปดชนิดจากทุกที่ในตะวันออกกลาง



กลางวัน

บริการอาหารกลางวัน ณ ภัตตาคาร

นำท่านเดินทางกลับสู่เมืองดูไบเพื่อขึ้น **ชมตึกบुरจญ์เคาะลีฟะฮ์ BURJ KHALIFA (THE TALLEST TOWER IN THE WORLD)** หรือเดิมชื่อ **บुरจญ์ดูไบหนึ่งในสัญลักษณ์อันสำคัญของประเทศสหรัฐอาหรับเอมิเรตส์** อีกทั้งยังเป็นฉากเสี่ยงตายสำคัญของพระเอก "ทอมครุซ" จากภาพยนตร์เรื่อง Mission Impossible 4 ซึ่งตึก มีความสูงถึง 828 เมตร ปัจจุบันมีทั้งหมด 160 ชั้นเป็นตึกที่ได้ชื่อว่าสูงที่สุดในโลกตัวตึกได้ทำสถิติกลายมาเป็นตึกระฟ้าที่สูงที่สุดในโลกมีความสูงถึง 546 เมตรแซงตึกไทเป 101 เรียบร้อย (สูงกว่าตึกไทเป 101 ประมาณ 97 เมตร และสูงกว่าอาคารไบกซ์ 2 ประมาณ 218 เมตร) ซึ่งได้มีการเปิดตัวอย่างเป็นทางการ เมื่อวันที่ 4 มกราคม พ.ศ. 2553 และ เปลี่ยนชื่ออาคารจาก "บुरจญ์ดูไบ" เป็น "บुरจญ์เคาะลีฟะฮ์" เพื่อ เป็นเกียรติแก่ ท่านชีคคอดีตประธานาธิบดีประเทศสหรัฐอาหรับเอมิเรตส์ ตึกบुरจญ์เคาะลีฟะฮ์ออกแบบโดยเอสโอเอ็ม ผู้ออกแบบเดียวกันกับเชิยร์ทาวเวอร์ อาคารที่สูงที่สุดในสหรัฐอเมริกาในปัจจุบันการตกแต่งภายในจะตกแต่งโดยจอร์โจอาร์มานี Giorgio Armani โดยเป็นโรงแรมอาร์มานีสำหรับ 37 ชั้นล่างโดยชั้น 45 ถึง 108 จะเป็นอพาร์ทเมนต์โดยที่เหลือนจะเป็นสำนักงานและชั้นที่ 123 และ 124 จะเป็นจุดชมวิวของตึกที่สำคัญ ส่วนบนของตึกจะเป็นเสาอากาศสื่อสารนอกจากนี้ชั้น 78 จะมีสระว่ายน้ำ กลางแจ้งขนาดใหญ่โดยตึกนี้จะติดตั้งลิฟต์ที่เร็วที่สุดในโลกที่ความเร็ว 18 ม./วินาที (65 ก.ม./ชม., 40 ไมล์/ชม.) โดยลิฟต์ที่มีความเร็วสูงสุดถึง 2 กิโลเมตรต่อชั่วโมงที่ตึกไทเป 101 ที่มีความเร็ว 16.83 ม./วินาที





นาฬิกาขอบาง ทางดูเบมยส(Dubai Mall) เป็นศูนย์กลางการค้าแห่งใหม่ล่าสุดของเมืองดูไบ... Gallaria Lafayette ห้างชื่อดังของฝรั่งเศส ห้าง Bloomingdales อันยิ่งใหญ่จากอเมริกาเป็นศูนย์รวมแบรนด์เนมชั้นนำ... เริ่มต้นตั้งแต่ 17.30-24.00น. โดยการแสดงจะเริ่มทุกๆ30นาทีจากจุดนี้



ค่า อิสระอาหารค่ำเพื่อสะดวกในการเลือกซื้อของภายในห้าง

ได้เวลาพอสมควรนำท่านเดินทางสู่ สนามบินดูไบ เพื่อเดินทางกลับสู่ กรุงเทพฯ

22.30 น. เที่ยวบินสู่ ท่าอากาศยานสุวรรณภูมิ โดยสายการบิน EMIRATES เที่ยวบิน EK374 AIRBUS A380 (บริการอาหารบนเครื่อง ใช้เวลาบิน 6.30 ชั่วโมง)

วันที่ห้า กรุงเทพฯ (-/-/-)

08.00 น. คณะเดินทางถึง ท่าอากาศยานสุวรรณภูมิ โดยสวัสดิภาพ ด้วยความประทับใจ

\*\*รายการท่องเที่ยวอาจเปลี่ยนแปลงได้ ทั้งนี้โดยคำนึงถึงประโยชน์ของลูกค้าเป็นสำคัญ\*\*
\*\*ก่อนทำการจองทัวร์ทุกครั้ง กรุณาอ่านโปรแกรมอย่างละเอียดทุกหน้า และทุกบรรทัด เนื่องจากทางบริษัทฯ จะอิงตามรายละเอียดของโปรแกรมที่ขายเป็นหลัก

อัตราค่าบริการ

Table with 5 columns: อัตราค่าบริการ, ราคาผู้ใหญ่, ราคาเด็กเสริมเตียง, ราคาเด็กไม่เสริมเตียง, พักเดี่ยวเพิ่ม. Rows for 10-14 and 18-22 Oct 62.

UPDATE 18/07/19

\*\*ราคานี้ สงวนสิทธิ์การเดินทาง จำนวน 20 ท่านขึ้นไป\*\*

คำแนะนำ สำหรับผู้เดินทางที่ไม่ได้อยู่จังหวัดเดียวกับสนามบินที่ทริปเดินทาง และ/หรือ จำเป็นต้องซื้อตั๋วเครื่องบิน หรือการเดินทางรูปแบบอื่นๆ... ทั้งนี้ ทางบริษัทขอสงวนสิทธิ์ไม่รับผิดชอบค่าใช้จ่ายที่อาจเกิดขึ้น หากท่านได้มีการจองการเดินทางดังกล่าวมายังสนามบินที่ทริปเดินทาง โดยยังไม่ได้รับการยืนยันเป็นลายลักษณ์อักษรจากทางบริษัทฯ







หมายเหตุ

1. ราคานี้สำหรับผู้โดยสาร 20 ท่านขึ้นไป หากผู้โดยสารไม่ครบจำนวนดังกล่าวบริษัทฯ ขอเก็บค่าทัวร์เพิ่มท่านละ 2,500 บาท
2. ไม่มีราคาเด็กเนื่องจากเป็นราคาพิเศษแล้ว

เงื่อนไขการชำระเงิน

1. กรุณาชำระค่ามัดจำทัวร์ 15,000 บาท/ท่าน ภายใน 2 วันทำการ นับจากที่ได้รับการยืนยันที่นั่งแน่นอน พร้อมส่งสำเนาหน้าหนังสือเดินทาง (ที่ไม่หมดอายุภายใน6เดือน นับจากวันเริ่มเดินทาง/หนังสือเดินทางเล่มใหม่สามารถเดินทางได้เลย) และหลักฐานโอนเงินมาได้ที่ Fax 0 2116 6423
2. ค่าทัวร์ส่วนที่เหลือชำระก่อนการเดินทางไม่น้อยกว่า 25 วันทำการ (ในช่วงปกติ) หรือชำระก่อนการเดินทางไม่น้อยกว่า 35 วันทำการ (ในช่วงเทศกาล หรือเมื่อสายการบินเร่งออกบัตรโดยสาร) หรือเมื่อสายการบินเร่งออกบัตรโดยสาร (การไม่ชำระเงินค่ามัดจำ หรือชำระไม่ครบ หรือเช็คธนาคารถูกระงับการจ่ายไม่ว่าด้วยสาเหตุใดใด ผู้จัดมีสิทธิยกเลิกการจัดหรือยกเลิกการเดินทาง)

3.หากไม่ชำระค่าใช้จ่ายภายในกำหนด ทางบริษัทจะถือว่าท่านยกเลิกการเดินทางโดยอัตโนมัติ

\* กรณีจองทัวร์ล่วงหน้าน้อยกว่า 20 วันทำการ โปรดชำระค่าทัวร์ยอดเต็มจำนวน

กรณียกเลิก

▶ยกเลิกหลังจากวางเงินมัดจำ บริษัทฯจะคิดค่าใช้จ่ายที่เกิดขึ้นจริง ณ วันนั้น ที่ไม่สามารถคืนเงินได้ (ตัวอย่างเช่น ค่าตัวเครื่องบิน, ค่าวีซ่า, ค่ามัดจำห้องพัก เป็นต้น)

▶ยกเลิกหลังจากจ่ายเงินเต็มจำนวน บริษัทฯขอสงวนสิทธิ์ในการคืนเงินทั้งหมดในทุกกรณี

กรณีเจ็บป่วย จนไม่สามารถเดินทางได้ ซึ่งต้องมีใบรับรองแพทย์จากโรงพยาบาลรับรอง บริษัทฯจะทำเรื่องยื่นเอกสารไปยังสายการบิน โรงแรม และในทุกๆการให้บริการ เพื่อให้พิจารณาอีกครั้ง ทั้งนี้ อาจจะต้องใช้ระยะเวลาในการดำเนินการ ซึ่งไม่สามารถแจ้งได้ว่าสามารถคืนเงินได้ทั้งหมดหรือบางส่วน หรือไม่ได้เลย เพราะขึ้นอยู่กับพิจารณาและตัดสินใจของสายการบิน โรงแรมและในทุกๆบริการอื่นๆเป็นสำคัญ

พาสปอร์ต ควรมีอายุใช้งานเหลือเกิน 6 เดือน มิฉะนั้นบริษัทจะไม่รับผิดชอบกรณี

ท่านตรวจคนเข้าเมืองปฏิเสธการเดินทางของท่าน

เอกสารที่ใช้ประกอบในการยื่นวีซ่า

- ▶ ในการทำวีซ่าประเทศดูไบ 10 วัน ล่วงหน้าก่อนเดินทาง
- ▶ พาสปอร์ตมีอายุมากกว่า 6 เดือน และมีหน้าว่างอย่างน้อย 2 หน้า
- ▶ รูปถ่ายพื้นหลังสีขาว ขนาด 2 นิ้ว 1 รูป หน้าตรง ไม่ยิ้ม ไม่เห็นฟัน
- ▶ สแกนหน้าพาสปอร์ต กลางเต็ม2 หน้า (ต้องเป็นสแกนสีไม่สามารถใช้สำเนาได้)
- ▶ กรณีเด็กอายุไม่ถึง 20 ปีบริบูรณ์ และไม่ได้เดินทางกับบิดา/มารดา คนใดคนหนึ่ง ต้องมีจดหมายยินยอมให้เดินทางไปต่างประเทศจากบิดา/มารดา ซึ่งจดหมายต้องออกโดยที่ว่าการอำเภอ โดยระบุประเทศและวันเดินทาง (ตัวจริง)
- ▶ สำเนาบัตรประชาชน 1 ชุด ของบิดามารดา (กรณีที่มีเด็กอายุต่ำกว่า 20 ปีเดินทางไปด้วย)
- ▶ สำเนาสูติบัตร 1 ชุด (กรณีอายุต่ำกว่า 20 ปี)
- ▶ สำเนาทะเบียนบ้าน 1 ชุด (กรณีอายุต่ำกว่า 20 ปี)
- ▶ สำเนาทะเบียนสมรส หรือสำเนาทะเบียนหย่า 1 ชุด (กรณีเด็กอายุต่ำกว่า 20 ปีเดินทาง)





ตัวอย่างเอกสารยืนยันวีซ่า



ข้อแนะนำและแจ้งเพื่อทราบ

- ▶ สำหรับห้องพักแบบ 3 เตียง (TRP) มีบริการเฉพาะบางโรงแรมเท่านั้น กรณีเดินทางเป็นผู้ใหญ่ 3 ท่าน แนะนำให้ท่านเปิดห้องพัก เป็น 2 ห้องจะสะดวกกับท่านมากกว่า
- ▶ **กรณีเดินทางเป็นตัวกรุ๊ป หากออกตัวแล้วไม่สามารถขอคืนเงินได้และไม่สามารถเปลี่ยนวันเดินทางได้**
- ▶ กระเป๋าเดินทางเพื่อโหลด ให้ท่านละ 1 ใบ น้ำหนักไม่เกิน 30 ก.ก.ต่อใบ / กระเป๋าถือขึ้นเครื่อง (Hand carry) น้ำหนักต้องไม่เกิน 7 ก.ก.1ใบ

อัตราค่าบริการนี้รวม

- ▶ ค่าตัวเครื่องบินไป-กลับ ชั้นประหยัด โดยสายการบินเอมิเรสต์ (EK)
- ▶ ค่ารถโค้ชท่องเที่ยวตามรายการ
- ▶ ค่าที่พักโรงแรมระดับมาตรฐาน 3 คืน (พักห้องละ 2 ท่าน)
- ▶ ค่าอาหารทุกมื้อตามระบุในรายการ
- ▶ ค่าวีซ่าเข้าประเทศสหรัฐ อาหารรับเอมิเรสต์
- ▶ ค่าธรรมเนียมต่างๆ และค่าเข้าชมตามสถานที่ทุกแห่ง
- ▶ ค่าประกันอุบัติเหตุในการเดินทางวงเงิน 1,000,000 บาท ค่ารักษาพยาบาล 500,000 บาท  
วงเงินคุ้มครองอาหารเป็นพิษ (โดยแพทย์จะต้องระบุใบรับรองแพทย์ว่า "อาหารเป็นพิษเท่านั้น")

(หมายเหตุ: ค่าประกันอุบัติเหตุสำหรับเด็กที่มีอายุต่ำกว่า 6 เดือน และ ผู้ใหญ่อายุมากกว่า 75 ปี ทางบริษัทประกันฯจะขอใช้ค่าสินไหมทดแทนเพียงครึ่งหนึ่งของสัญญาฯ)

อัตราค่าบริการนี้ไม่รวม

- ▶ ค่าหนังสือหนังสือเดินทาง
- ▶ ค่าน้ำหนักของกระเป๋าเดินทางในกรณีที่เกิดเกินกว่าสายการบินกำหนด (30 กิโลกรัมต่อท่าน)







- ▶ ค่าเช่าจ่ายสวนตวตต่างๆ เช่น คาซกรต คาเตรคพท คาอาหารสงพิเศษ, คา امنบารเนทองพท
- ▶ ค่าอาหารที่ไม่ได้ระบุไว้ในรายการ, ค่าโทรศัพท์ ค่าซักรีด ฯลฯ
- ▶ ค่าภาษีมูลค่าเพิ่ม 7% และภาษีหัก ณ ที่จ่าย 3%

▶ เป็นธรรมเนียมปฏิบัติในการท่องเที่ยว นักท่องเที่ยวควรทบทวนแม้ว่าคุณจะจองตั๋วเครื่องบิน และคนขับรถที่คอยบริการเราโดยประมาณ ประมาณ 37 USD ต่อทริป

- ▶ ค่าทิปมัคคุเทศก์ไทย ท่านละ 3 USD / ท่าน / วัน (คิดเป็น 5วัน เท่ากับ 15 USD)
- ▶ ค่าทิปมัคคุเทศก์ท้องถิ่น ท่านละ 3 USD / ท่าน / วัน (คิดเป็น 4วัน เท่ากับ 12 USD)
- ▶ พนักงานขับรถในประเทศดูไบ ท่านละ 2 USD / ท่าน / วัน (คิดเป็น 4วัน เท่ากับ 8 USD)
- ▶ พนักงานขับรถท่องเที่ยวทะเลทราย ท่านละ 2 USD / ท่าน / วัน (คิดเป็น 1 วัน เท่ากับ 2 USD)

### กรณียกเลิก

▶ ยกเลิกหลังจากวางเงินมัดจำ บริษัทจะคิดค่าใช้จ่ายที่เกิดขึ้นจริง ณ วันนั้น ที่ไม่สามารถคืนเงินได้ (ตัวอย่างเช่น ค่าตัวเครื่องบิน, ค่าวีซ่า, ค่ามัดจำห้องพัก เป็นต้น)

▶ ยกเลิกหลังจากจ่ายเงินเต็มจำนวน บริษัทขอสงวนสิทธิ์ในการคืนเงินทั้งหมดในทุกกรณี

### \*\*\*หมายเหตุ\*\*\*

▶ บริษัท ขอสงวนสิทธิ์ยกเลิกการเดินทางก่อนล่วงหน้า 15 วัน ในกรณีที่ไม่สามารถทำกรุปได้อย่างน้อย 20 ท่าน ซึ่งในกรณีนี้ทางบริษัท ยินดีคืนเงินให้ทั้งหมด หรือจัดหาคณะทัวร์อื่นให้ถ้าต้องการ

▶ ในกรณีที่คณะออกเดินทางต่ำกว่า 20 ท่าน หรือมาตรฐานของการยืนยันการเดินทาง จะมีการเปลี่ยนแปลงขนาดของพาหนะที่ใช้ในการนำเที่ยว ตลอดรายการทัวร์ โดยไม่ต้องแจ้งให้ทราบล่วงหน้า

▶ ในกรณีที่คณะออกเดินทางต่ำกว่า 20 ท่าน หรือต่ำกว่ามาตรฐานของการยืนยันการเดินทาง ทางผู้จัดรายการ ขอพิจารณายกเลิกการเดินทาง หรือ เรียกเก็บค่าทัวร์เพิ่มเติม ตามความเหมาะสม

▶ บริษัท ขอสงวนสิทธิ์ที่จะเปลี่ยนแปลงรายละเอียดบางประการในทัวร์นี้ เมื่อเกิดเหตุจำเป็นสุดวิสัยจนไม่อาจแก้ไขได้และจะไม่รับผิดชอบใดๆ ในกรณีที่สูญหาย สูญเสียหรือได้รับบาดเจ็บที่นอกเหนือความรับผิดชอบของหัวหน้าทัวร์และเหตุสุดวิสัยบางประการ เช่น การนัดหยุดงาน ภัยธรรมชาติ การจลาจล ต่างๆ

▶ บริษัทฯ ไม่รับผิดชอบค่าเสียหายในเหตุการณ์ที่เกิดจากสายการบิน ภัยธรรมชาติ ปฏิวัติ และอื่น ๆ ที่นอกเหนือการควบคุมของทางบริษัทฯ หรือ ค่าใช้จ่ายเพิ่มเติมที่เกิดขึ้นทางตรง หรือทางอ้อม เช่น การเจ็บป่วย การถูกทำร้าย การสูญหาย ความล่าช้า หรือ อุบัติเหตุต่าง ๆ

▶ ราคานี้คิดตามราคาบัตรโดยสารเครื่องบิน ณ ปัจจุบัน หากมีการปรับราคาบัตรโดยสารสูงขึ้น ตามอัตราค่าน้ำมัน หรือ ค่าเงินแลกเปลี่ยน ทางบริษัท ขอสงวนสิทธิ์ที่จะปรับราคาตัว ตามสถานการณ์ดังกล่าว

▶ เนื่องจากรายการทัวร์นี้เป็นแบบเหมาจ่ายเบ็ดเสร็จ หากท่านสละสิทธิ์การใช้บริการใดๆตามรายการ หรือ ถูกปฏิเสธการเข้าประเทศไม่ว่าในกรณีใดก็ตาม ทางบริษัทฯ ขอสงวนสิทธิ์ไม่คืนเงินในทุกกรณี

▶ หากลูกค้าท่านใด ยื่นวีซ่าแล้วไม่ได้รับการอนุมัติ ลูกค้าต้องชำระค่ามัดจำที่ 15,000 บาท และค่าวีซ่าตามที่สถานทูตฯ เรียกเก็บ





หนังสือเดินทางต้องมีอายุเหลือใช้งานไม่น้อยกว่า 6 เดือน นับจากวันเดินทาง  
และมีหน้าที่เหลือไว้ประทับตราไม่น้อยกว่า 2 หน้า  
**\*\* กรณี ถือหนังสือเดินทางต่างชาติ โปรดสอบถามข้อมูลเพิ่มเติม \*\***

**\*\*ในกรณีที่ผู้โดยสาร มีไฟล์ทเดินทางภายในประเทศหรือระหว่างประเทศ ที่เกี่ยวข้องกับวันเดินทางที่ท่านได้ทำการจองไว้กับ  
ทางบริษัทฯ กรุณาแจ้งให้ทางเจ้าหน้าที่ทราบ ก่อนการชำระเงินค่าตัวดังกล่าว ถ้าเกิดข้อผิดพลาด ทางบริษัทฯ ขอสงวนสิทธิ์  
ในการรับผิดชอบทุกกรณี\*\***







แพคเกจเดินทางอย่างอุ่นใจ ท้าย เพศคนเที่ยวทั่วโลก..

ด้วยประกันการเดินทางเสริมทั่วโลก ที่เพิ่มความคุ้มครองได้มากขึ้น...

# ประกันภัยการเดินทางต่างประเทศ พลัส

## TVI Global Travel Insurance Plus

แพคเกจการเดินทางทั่วโลก พลัส  
PACKAGE FOR WORLDWIDE PLUS AND FOR A VISA TO SCHENGEN COUNTRIES

ข้อตกลงคุ้มครอง Coverage	สำรณเดินทางทั่วโลก และวงเงินอย่างแข็งขัน			
	WORLDWIDE PLUS			
	Basic	Silver	Gold	Platinum
1. การประกันอุบัติเหตุส่วนบุคคล อ.บ.1* / Personal Accident Benefit	2,000,000	2,000,000	3,000,000	5,000,000
2. ค่ารักษาพยาบาลจากอุบัติเหตุและสุขภาพ / Medical Expenses	2,000,000	2,000,000	3,000,000	5,000,000
2.1 การรักษาพยาบาลต่อเนื่องในประเทศไทย** / Follow-up treatment in Thailand	50,000	200,000	300,000	500,000
2.2 การรับการรักษาพยาบาลครั้งแรกในประเทศไทย*** / Medical treatment in Thailand	100,000	200,000	300,000	500,000
3. การเคลื่อนย้ายฉุกเฉินและการส่งศพกลับประเทศ / Evacuation and repatriation	2,000,000	2,000,000	3,000,000	5,000,000
4. การบริการความช่วยเหลือทางการแพทย์ฉุกเฉิน / Emergency Medical Assistance				
4.1 การเยี่ยมเยียนผู้ป่วยในต่างประเทศ / Compassionate visit	x	Actual Cost	Actual Cost	Actual Cost
4.2 การส่งตัวผู้เยาว์กลับประเทศ / Return of minor	x	Actual Cost	Actual Cost	Actual Cost
4.3 การค้นหา การช่วยชีวิต และการกู้ภัย / Search, rescue and recovery	250,000	250,000	250,000	250,000
5. การยกเลิกการเดินทาง / Trip cancellation	x	x	100,000	100,000
6. การลดจำนวนวันเดินทาง / Trip curtailment	x	x	100,000	100,000
7. ความสูญเสียบags หรือความเสียหายของสัมภาระในการเดินทาง / Loss or damage of personal baggage	x	x	50,000	50,000
8. การล่าช้าของการเดินทาง / Cover of delay				
8.1 การล่าช้าของระบบขนส่งมวลชน / Delays in means of public transport	x	2,000	10,000	20,000
8.2 การล่าช้าของสัมภาระ / Delayed collection of baggage	x	2,000	20,000	20,000
8.3 การจับโดยสลัดอากาศ / Hijack	x	x	50,000	50,000
8.4 การพลาดต่อเที่ยวบิน / Missed connection - flight	x	2,000	10,000	20,000
9. การสูญหายของหนังสือเดินทาง / Loss of passport	x	x	5,000	5,000
10. ความรับผิดชอบบุคคลภายนอก / Personal legal liability	x	1,000,000	2,000,000	5,000,000
11. ความรับผิดชอบส่วนเกินสำหรับรถเช่า / Rental car excess	x	x	10,000	20,000
12. ความคุ้มครองกีฬาอล์ฟ / Golf extension	x	x	x	20,000
13. เงินชดเชยรายได้ระหว่างรักษาตัวในโรงพยาบาลต่างประเทศ / Overseas hospitalization benefit	x	1,000 per day max 10,000	2,000 per day max 20,000	3,000 per day max 30,000

หมายเหตุ

\* อ.บ. 1 หมายถึง การเสียชีวิต การสูญเสียอวัยวะ สายตา หรือทุพพลภาพถาวร สิ้นเชิงจากอุบัติเหตุ /

Loss of, dismemberment, loss of sight or total permanent disability.

\*\* ข้อ 2.1 \*\*\* ข้อ 2.2 บริษัทจะจ่ายค่าใช้จ่าย สำหรับการรักษาพยาบาลที่เกิดขึ้นในระยะเวลา 7 วันแรก จากการเดินทางกลับประเทศไทย /

2.1, 2.2 The company shall pay such costs incurred within 7 days of the return to Thailand.



LINE @etravelway

@etravelway.fire

@etravelway.sky

Emergency call only : 0853642449

tour.bkk@etravelway.com

www.youtube.com/etravelway

www.etravelway.com

VS060224

Page 13 of 14





จำนวนวันเดินทาง (วัน) Period of Insurance (Days)	สำหรับเดินทางทั่วโลก และขอยื่นวีซ่าเชงเก้น WORLDWIDE PLUS			
	Basic	Silver	Gold	Platinum
<b>แพนร่ายเที่ยว / Single Trip</b>				
1-4	300	334	600	990
5-6	350	450	715	1,290
7-8	370	500	990	1,772
9-10	399	600	1,230	1,996
11-15	600	790	1,590	2,750
16-22	849	1,275	2,210	3,370
23-31	999	1,600	2,680	3,993
32-45	1,530	2,090	3,200	5,674
46-60	1,950	2,500	3,850	6,180
61-75	2,300	3,340	4,900	7,910
76-94	2,500	3,843	5,500	9,390
95-105	3,500	4,467	7,490	11,145
106-121	4,100	5,090	8,400	12,900
122-151	5,200	6,345	10,250	15,895
152-182	6,500	7,599	12,530	18,890
<b>แพนร่ายปี เดินทางไม่จำกัดครั้ง แต่ครั้งไปเกินจำนวนวันที่ระบุ / Annual Multi - Trip, max length per trip as per plan selected</b>				
Annual (max 31 days)	2,000	2,450	4,000	5,700
Annual (max 60 days)	2,500	3,120	4,800	7,400
Annual (max 90 days)	3,600	4,225	5,800	10,000
Annual (max 120 days)	5,750	6,427	9,000	13,990
Annual (max 365 days)	15,500	19,000	26,200	44,000

■ เบี้ยประกันข้างต้นมีค่าปรับสำหรับอายุเกิน 75 ปี รวมค่าภาษีและเงินอื่น / Premium shown is for insured up to 75 yrs of age includes tax and stamp.  
■ สำหรับผู้ที่มีอายุเกิน 75 ปีขึ้นไป เบี้ยประกันจะคิดรวมเงินอื่น 2 เท่าของเบี้ยประกันที่แสดงไว้ในตาราง / For insured aged 76 yrs and above, premium will be two times the amount shown in the table.

\* สำหรับผู้เอาประกันภัย ที่มีอายุ 75 ปีขึ้นไป เบี้ยประกันภัยจะเพิ่มขึ้นเป็น 2 เท่าของเบี้ยประกันภัยที่ระบุไว้ในตาราง

ความคุ้มครองพิเศษ / Special Coverages

คุ้มครองค่ารักษาสูงถึง บาท  
**5,000,000**

- คุ้มครองค่ารักษาพยาบาลจากอุบัติเหตุและเจ็บป่วย
- Covers medical expenses from injuries and illness up to 5,000,000 baht.

รักษาฟัน บาท  
**16,000**

- คุ้มครองค่ารักษาพยาบาลฟันเพื่อบรรเทาความเจ็บปวดที่ต่างประเทศ ได้ถึง 16,000 บาท
- Dental treatment cover for relief of pain up to 16,000 baht.

ไม่ต้องสำรองจ่าย  
รักษาได้ทุก สม.

- คุ้มครองค่ารักษาพยาบาลทั้ง IPD, OPD
- You don't have to advance money.
- Free choice of hospital. Covers medical expenses for inpatient and outpatient treatment.

คุ้มครองกีฬาเสี่ยงภัย

- คุ้มครองค่ารักษาพยาบาลการบาดเจ็บจากกีฬาเสี่ยงภัย เช่น ดำน้ำ เสน่เมกี เจ็ทโบ๊ท บันเจี้ยนท์
- Coverage includes medical expenses for injuries from certain high-risk sports such as diving, skiing, or bungee jumping.

ไม่จำกัดอายุ

- ไม่จำกัดอายุผู้ทำประกันภัย
- No age limit

ช่วยเหลือ 24 hrs.  
ฉุกเฉินทั่วโลก

- ศูนย์ให้ความช่วยเหลือฉุกเฉินทางการแพทย์และการเดินทางทั่วโลก
- +66 (2) 696 3650
- 24 hours. Worldwide emergency call center
- +66 (2) 696 3650

หมายเหตุ / Remark

- การประกันภัยไม่มีคุ้มครองโรคประจำตัว การบาดเจ็บหรือเจ็บป่วยก่อนออกเดินทางที่เป็นมาก่อนการเอาประกันภัย / Pre-existing medical conditions are not covered.
- กรณีการประกันภัยการเดินทางต่างประเทศ หักเงินให้ความคุ้มครองการสูญหายหรือเสียหายกรณีเอาประกันภัยอยู่ในต่างประเทศเท่านั้น ยกเว้นหมวด 5 การยกเลิกการเดินทางบริษัทจะให้ความคุ้มครองกรณีเอาประกันภัยที่มีความจำเป็นและหลีกเลี่ยงไม่ได้ที่จะต้องยกเลิกการเดินทางก่อนขึ้นเครื่องเดินทางกลับประเทศไทย / Global Travel Insurance Plus covers loss while abroad only. Except Clause No.5 Flight cancellation, Company will cover all necessary and unavoidable cost of cancelled flight prior departure.
- ความคุ้มครองพิเศษขึ้นอยู่กับแผนประกันภัยที่ท่านเลือก / The coverage is as per the Plan Purchased.

สนใจ “ประกันภัยการเดินทางทั่วโลก” โปรดแจ้งเจ้าหน้าที่ ผู้ดูแลการจองทัวร์ ล่วงหน้าก่อนเดินทาง

ไม่น้อยกว่า 1 สัปดาห์ และกรุณาชำระค่าประกันภัยการเดินทาง ยอดเต็มจำนวน

หลังจากส่งรายชื่อผู้เอาประกันภัยแล้ว

ชื่อประกันภัย โทร 0 2116 6395 (auto)



@etravelway

@etravelway.fire

@etravelway.sky

Emergency call only : 0853642449

tour.bkk@etravelway.com

www.youtube.com/etravelway

www.etravelway.com

VS060224

Page 14 of 14

