



เวียดนามเหนือ ฮาลอง นิงห์บิงห์ ฮานอย ซาปา 5 วัน 4 คืน

โดยสายการบิน เวียดเจ็ทแอร์

เที่ยวคุ้ม!! 4 เมือง ครบทุกไฮไลท์ นั่งกระเช้าขึ้นสู่ “ยอดเขาฟานซิปัน”

พิเศษ!! ทาน “SEAFOOD+ชิมไวน์แดง” บนเรือ และ “BUFFET SEN” อาหารนานาชาติ

รับฟรี!! ถุงผ้า, ร่ม, หมวก, กาแฟG7

อัตรานี้ไม่รวม ค่าทิปคนขับรถ ไกด์ท้องถิ่น และหัวหน้าทัวร์ ท่านละ 1,200 บาท ต่อทริป ต่อท่าน เพื่อประโยชน์ของผู้เดินทาง โปรดศึกษาเงื่อนไขการจองทัวร์ และการยกเลิกทัวร์ ที่ระบุในรายการ ทั้งหมดหลังจากท่านทำการจองทัวร์แล้ว ทางบริษัทฯจะถือว่าท่านเข้าใจ และพร้อมปฏิบัติตามเงื่อนไขดังกล่าว

สรุปการเดินทางโดยย่อ

วันที่1	กรุงเทพฯ(สนามบินสุวรรณภูมิ) - สนามบินแคทบิ - ขึ้นชมธรรมชาติเมืองฮาลอง - ฮาลอง ไนท์ มาร์เก็ต
วันที่2	ล่องเรืออ่าวฮาลอง เบย์ - ชมถ้ำสวรรค์ เกาะไก่ชน - ล่องเรือนิงห์บิงห์ - เมืองฮานอย
วันที่3	ด่านชายแดนเวียดนาม-จีน - หมู่บ้านชาวเขา ก๊าดก๊าด - ชมนาขั้นบันได - น้ำตกสีเงิน - ภูเขาปากมังกร - ซุปป์ิงตลาดพื้นเมืองซาปา
วันที่4	นั่งรถไฟชมเมืองซาปา - นั่งกระเช้าสู่ยอดเขาฟานซิปัน - ทะเลสาบคินดาบ - สะพานแสงอาทิตย์ - วัดหอกเชิน - ซุปป์ิงถนน 36 สาย
วันที่5	จัตุรัสบาติงห์ - สุสานโฮจิมินห์ - สนามบินนอยไบ - กรุงเทพฯ(สนามบินสุวรรณภูมิ)

วันแรก กรุงเทพฯ - สนามบินสุวรรณภูมิ - สนามบินไฮฟอง - เมืองไฮฟอง - เมืองฮาลอง - ฮาลองไนท์ มาร์เก็ต (-/-/D)

12.30 พร้อมกันที่ ท่าอากาศยานสุวรรณภูมิ อาคารผู้โดยสารชั้น 4 เคาน์เตอร์สายการบิน VIETJET AIR โดยเจ้าหน้าที่ของ บริษัทฯคอยให้การต้อนรับและอำนวยความสะดวกในการเช็คอิน

15.20 นำท่านเหินฟ้าสู่ เมืองไฮฟอง ประเทศเวียดนาม โดยเที่ยวบินที่ VJ906

17.15 เดินทางถึง ท่าอากาศยานแคท บิ เมืองไฮฟอง ผ่านพิธีการตรวจคนเข้าเมืองและศุลกากร รับกระเป๋าสัมภาระเรียบร้อย

ค่า บริการอาหารเย็น ณ ภัตตาคาร

นำท่านเดินทางสู่ เมืองฮาลอง ดินแดนแห่งมังกรหลับไหล ระหว่างเดินทางขึ้นชมธรรมชาติ ผ่านชนบทของเวียดนาม สองฝั่งส่วนใหญ่จะเป็นนาข้าวสีส่นสวยงามต่างกันไปตามฤดูกาล ใช้เวลาเดินทางประมาณ 1 ชั่วโมงครึ่ง

จากนั้นอิสระให้ทุกท่านเลือกซื้อสินค้าที่ ฮาลอง ไนท์ มาร์เก็ต มีสินค้าพื้นเมืองเวียดนามและสินค้าจากจีนให้ท่านได้เลือก หลากหลาย เหมาะสำหรับซื้อเป็นของฝาก เช่น กระเป๋าผ้าไหม ไม้หอมแกะสลัก เสื้อผ้า ผ้าพันคอ เสื้อยืดลายเวียดนาม ฯลฯ

พักที่ NEW STAR HOTEL / CITYBAY HOTEL / KENNY HOTEL หรือระดับเทียบเท่า

วันที่สอง เมืองฮาลอง - ท่าเรือห่งไก - ล่องเรืออ่าวฮาลอง เบย์ - ถ้ำนางฟ้า - เกาะไก่ชน - เมืองนิงห์บิงห์ -





ล่องเรือฮาลองบก - เมืองฮานอย (B/L/D)

เช้า บริการอาหารเช้า ณ ห้องอาหารของโรงแรม

เดินทางไป **ท่าเรือโห่งโก** ที่เข้าตรู่แบบนี้จะพลุกพล่านไปด้วยผู้คน รถบัสเล็กใหญ่ ที่มาส่งนักท่องเที่ยวขึ้นเรือ เรือจะเป็นเรือไม้โบราณ มีห้องน้ำ ห้องครัว และคาดฟ้าซมวิว เรือออกจากท่ามุ่งหน้าไปชมถ้ำ เรือจะจอดให้ลง และออกไปรอรับท่านอีกท่าหนึ่งโดยไม่วกกลับมาที่เดิม



นำท่านล่องเรืออ่าว **ฮาลอง เบย์** เชิญท่านสัมผัสความงดงามและความสมบูรณ์แบบของอ่าวฮาลอง จนทำให้ได้รับการขึ้นทะเบียน เป็นมรดกโลกทางธรรมชาติ จากองค์การยูเนสโกเมื่อปี พ.ศ. 2537 สัมผัสความมหัศจรรย์ของธรรมชาติที่ได้แต่งแต้มด้วยเกาะหินปูนรูปร่างแปลกตานั้นพันเกาะ สลับซับซ้อนเรียงตัวกันอย่างสวยงาม ผ่านเกาะต่างๆ ที่มีรูปร่างแปลกตา อ่าวฮาลองนั้นประกอบไปด้วยเกาะเล็ก เกาะน้อยจำนวนกว่า 1,000 เกาะ



จากนั้นนำท่านชม **ถ้ำสวรรค์** ภายในถ้ำงดงาม มีหินรูปร่างต่างๆ ประดับไปด้วยไฟหลากหลายสีสัน ทำให้มองเห็นเป็นรูปร่างต่างๆ กันไปตามจินตนาการ เช่น มังกร หงส์ เต่า เสือ นกกระเรียน คู่รัก ฯลฯ และกลับไปขึ้นเรือต่อ ล่องเรือไปชมความงามของเกาะน้อยใหญ่ที่มีรูปร่างประหลาดกระจัดกระจายอยู่พันกว่าเกาะในอ่าว ซึ่งยูเนสโกประกาศให้เป็นมรดกโลกเมื่อ 17 ธันวาคม 2537และไฮไลท์ของที่นี่เรือจะผ่านให้ท่านถ่ายรูปเป็นที่ระลึกกับ **เกาะไก่อช่น** สัญลักษณ์ของอ่าวฮาลอง

เที่ยง บริการอาหารกลางวันบนเรือ พิเศษ !! เมนูซีฟู้ด+ไวน์แดง

หลังจากนั้นนำท่านเดินทางสู่เมือง **เมืองนิงบิงห์** เมืองเก่าแก่ที่มีความโดดเด่นทางธรรมชาติ มีพื้นที่ชุ่มน้ำในอาณาเขตอันไพศาล จนถูกขนานนามว่า “ฮาลองบก” เป็นเมืองที่มีภูมิทัศน์แปลกตา ทั้งเทือกเขา เนินเขาหินปูน ที่ราบต่ำ และนาข้าวล้อมรอบด้วยยอดเขา99 ยอด จึงถือกันว่าเป็นเมืองศักดิ์สิทธิ์ คณะปฏิวัติของโฮจิมินห์ก็ได้เคยตั้งฐานทัพขึ้นที่นี่เป็นแห่งแรกในการศึก เดียนเบียนฟู ระหว่างทางนำท่านชมสินค้า OTOP ร้านเย็บผ้า - สมุนไพร หยกและเครื่องประดับ (ใช้เวลาเดินทางประมาณ 2 ชั่วโมง)





นำท่านเดินทางสู่ท่าเรือ **ล่องเรือ Ninh Binh** หรือ **ฮาลองบก** เป็นแหล่งท่องเที่ยว ที่ตั้งอยู่ทางตอนใต้ของสามเหลี่ยมปากแม่น้ำแดง ในจังหวัดนิงบิงห์ เป็นพื้นที่ที่มีทั้งภูมิทัศน์อันงดงามของยอดเขาหินปูน แม่น้ำหลายสายไหลลัดเลาะ บางส่วนจมอยู่ใต้น้ำ และยังคงล้อมรอบด้วยผาสูงชัน จึงทำให้สถานที่แห่งนี้ดึงดูดใจนักท่องเที่ยว และยังมีร่องรอยทางโบราณคดีที่เผยให้เห็นการตั้งถิ่นฐานของมนุษย์สมัย โบราณ ทำให้สถานที่แห่งนี้ได้รับการขึ้นทะเบียนเป็นมรดกโลกทางวัฒนธรรมและธรรมชาติ

นำท่านลงเรือล่องไปตามสายธารแห่งธรรมชาติที่ไหลเย็น ในช่วงแรกของการเดินทางท่านจะได้สัมผัสทัศนียภาพของภูเขาสองฝั่งแม่น้ำ ซึ่งมีความยาวหลายกิโลเมตร ภาพที่ปรากฏในระหว่างการเดินทาง หลายท่านเปรียบเหมือน กุ้ยหลินของจีน หรือ อ่าวฮาลองเบย์ เพลิดเพลินกับการ นั่งเรือ ล่องผ่านท้องน้ำ และถ้ำต่างๆภายในบริเวณท่านจะได้ สัมผัสทัศนียภาพของภูเขาอันยิ่งใหญ่ สลับซับซ้อนสุดลูกหูลูกตา สองข้างทางเป็นทุ่งนาบ้างทุ่งหญ้าคาบ้างสลับกันไป ความประทับใจที่ได้จากการมาเที่ยวชม เป็นสถานที่ท่องเที่ยวทางธรรมชาติที่สวยงามมากแห่งหนึ่งของเวียดนาม ทิวทัศน์ความสวยงามของที่นี่ได้รับการรังสรรค์จากธรรมชาติล้วนๆ และยังเป็นสถานที่ใช้ถ่ายทำ **ภาพยนตร์ KONG SKULL ISLAND**



หลังจากนั้นนำท่านเดินทางสู่ **เมืองฮานอย** ตั้งอยู่ตอนต้นอยู่บนลุ่มแม่น้ำแดง ปฐมกษัตริย์ราชวงศ์ลีสถาปนาขึ้นเป็นเมืองหลวง ในปี พ.ศ. 1553 โดยใช้ชื่อว่า ทังลือ่ง แปลว่า มังกรเหิน จนกระทั่ง พ.ศ. 2245 กษัตริย์ราชวงศ์เหงียนได้ย้ายเมืองหลวงไปอยู่เมืองเว้เมื่อตกเป็นส่วนหนึ่งของอินโดจีนฝรั่งเศส ฮานอยจึงกลับมาเป็นเมืองหลวงอย่างเป็นทางการอีกครั้งใน พ.ศ. 2430 ภายหลังจากได้รับเอกราชในปี พ.ศ. 2489 ดินแดนเวียดนามแยกออกเป็นสองประเทศ โดยฮานอยเป็นเมืองหลวงของเวียดนามเหนือ เมื่อรวมประเทศใน พ.ศ. 2519 จึงเป็นเมืองหลวงหนึ่งเดียวของเวียดนามในปัจจุบัน (ใช้เวลาเดินทางประมาณ 2 ชั่วโมง)

ค่ำ บริการอาหารค่ำ ณ ภัตตาคาร

พักที่ DELIGHT HOTEL / MOON VIEW HOTEL / FIRST EDEN HOTEL / CWD HOTEL หรือระดับเทียบเท่า

วันที่สาม เมืองฮานอย - เมืองลาวไก - ด่านชายแดนเวียดนาม-จีน - เมืองซาปา - หมู่บ้านชาวเขา ก้าตก้าต น้ำตกสี่เงิน - ภูเขาปากมังกร - ซาปาเลิฟ มาร์เก็ต (B/L/D)

เช้า บริการอาหารเช้า ณ ห้องอาหารของโรงแรม

นำท่านออกจาก **เมืองฮานอย** เพื่อเดินทางเข้าสู่ **เมืองลาวไก** ใกล้กับชายแดนจีน ตั้งอยู่บนระดับความสูงจากระดับน้ำทะเลปานกลาง 1,650 เมตร จึงมีอากาศหนาวเย็นตลอดทั้งปี ให้ท่านได้ถ่ายรูปบริเวณ **ด่านชายแดนเวียดนาม-จีน** (ใช้เวลาเดินทางประมาณ 4 ชั่วโมง)

เที่ยง บริการอาหารกลางวัน ณ ภัตตาคาร

หลังอาหารเที่ยงนำท่านเดินทางต่อไปยังเมือง **เมืองซาปา** ใช้เวลาเพียง 45 นาที เมืองซาปา เป็นเมืองเล็กๆ แห่งนี้เริ่มต้นเป็นเมืองแห่งการพักผ่อนเมื่อครั้งที่ฝรั่งเศสซึ่งปกครองเวียดนามอยู่ในขณะนั้นได้มาสร้างสถานี่บนภูเขาขึ้นในปี พ.ศ.2465 จากนั้นจึง

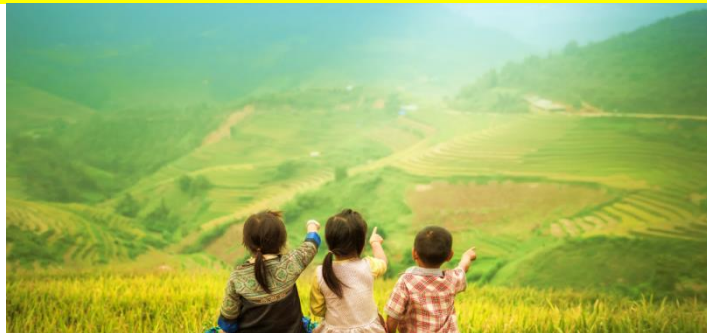




เริ่มมีชาวต่างชาติมาพักผ่อนในช่วงวันหยุดเป็นประจำ เพราะอากาศดีและเงียบสงบ และเริ่มเป็นที่รู้จักกันในหมู่นักท่องเที่ยว จึงทำให้ปัจจุบันที่นี่ได้รับความนิยมเป็นอย่างมาก นอกจากบรรยากาศแล้ว บรรดาชาวเขาที่อาศัยอยู่บริเวณนี้ก็มีวิถีชีวิตที่น่าสนใจ พื้นที่ในซาปาเต็มไปด้วยนาขั้นบันไดท่ามกลางที่ลาดไหล่เขาที่ทอดตัวอย่างมีเสน่ห์ นอกจากนี้ยังมีเทือกเขาฟานสีปัน ที่สูงที่สุดในอินโดจีนที่ความสูง 3,143 เมตรจากระดับน้ำทะเล



นำท่านชม **หมู่บ้านชาวเขา ก๊าดก๊าด หรือ CAT CAT VILLAGE** หมู่บ้านชาวเขาเผ่าม้งดำ ชมวิถีชีวิตความเป็นอยู่ของชาวเขาในหมู่บ้านนี้ และชมแปลงนาข้าวแบบขั้นบันได การเดินทางไปหมู่บ้านก๊าดก๊าด สามารถเดินทางเท้าหรือนั่งรถยนต์ก็ได้ ในกรณีที่นั่งรถยนต์ รถนำเที่ยวจะพาทุกท่านมาที่หน้าหมู่บ้านก๊าดก๊าด และจากนั้นจึงเดินเท้าเลาะตามไหล่เขาซึ่งเป็นถนนของหมู่บ้านเพื่อสัมผัสกับวิถีชีวิตความเป็นอยู่แบบมีความสุขของประชาชนชาวเขาพื้นเมือง ที่พึ่งพาธรรมชาติในการดำเนินชีวิตอันเรียบง่าย ตลอดการเดินทางเท้าจะมีบ้านเรือนของชาวเขาที่เปิดร้านวางจำหน่ายสินค้าพื้นเมือง ของที่ระลึกแก่นักท่องเที่ยว **(ลูกค้าสามารถนำสิ่งของไปบริจาคแก่เด็กชาวเขาได้ อาทิเช่น เสื้อผ้า ผ้าห่ม รองเท้า ขนม โดยเฉพาะมาล่า เป็นต้น)**



นำท่านเดินทางสู่ **น้ำตกสีเงิน** เป็นน้ำตกที่สวยงามที่สุดในเมืองซาปา ไหลจากยอดเขาฟานสีปัน ซึ่งสามารถมองเห็นได้อย่างชัดเจนจากระยะไกล มีความสูง 100 เมตร



นำท่านเดินทางสู่ **ภูเขาปากมังกร** ซึ่งเป็นภูเขาอยู่กลางเมืองซาปา นักท่องเที่ยวสามารถเดินเท้าขึ้นไปเพื่อชมหมอกและเมฆคลุมเมืองซาปาในยามเช้า ชมเทือกเขาเลียนเซิน รวมถึงยอดเขาฟานสีปัน ที่มีความสูงถึง 3,143 เมตร ถือเป็นยอด





ภูเขาที่อยู่สูงสุดในอินโดจีน จนได้รับฉายาว่าเป็น หลังคาแห่งอินโดจีน ในระหว่างที่เดินขึ้นภูเขาสามารถชมทิวทัศน์ที่สวยงามตระการตา สามารถแวะชมสวนดอกไม้ สวนกล้วยไม้ และสวนหินที่สวยงามตลอดทางเท้า



เย็น บริการอาหารเย็น ณ ภัตตาคาร พิเศษ !! เมนูสุกี้หม้อไฟ

หลังจากรับประทานอาหารเย็นเรียบร้อยแล้ว อิสระท่านเดินชมและช้อปปิ้งที่ ตลาดซาปาเลิฟ ในท์มาร์เก็ต มีสินค้าให้ท่านเลือก ช้อปช้อปปิ้งมากมาย ไม่ว่าจะเป็นสินค้าพื้นเมือง ของฝาก ขนม กระจ่าง รองเท้า ท่านสามารถช้อปปิ้งได้อย่างจุใจ

พักที่ HOLIDAY SAPA HOTEL / SAPA DIAMOND HOTEL หรือระดับเทียบเท่า

วันที่สี่ เมืองซาปา - นั่งรถไฟชมเมืองซาปา - นั่งกระเช้าไฟฟ้า - ขึ้นยอดเขาฟานซีปัน - เมืองฮานอย สะพานแสงอาทิตย์ - ทะเลสาบคินดาว - วัดหงอกเซิน - ถนน 36 สาย (B/L/D)

เช้า บริการอาหารเช้า ณ ห้องอาหารของโรงแรม

จากนั้นนำท่าน **นั่งรถไฟเมืองซาปา** ท่านจะได้พบกับวิวทิวทัศน์ของเมืองซาปาที่เต็มไปด้วยความสดชื่น และสุดกลิ่นอายธรรมชาติ ท่านยังจะได้พบกับทุ่งนาขั้นบันไดที่เรียงรายเป็นขั้นสวยงาม ถึงสถานีนั่งกระเช้าไฟฟ้า



จากนั้นนำท่านสู่ **ยอดเขาฟานซีปัน** โดย **กระเช้าไฟฟ้า** ไปยังยอดเขา ซึ่งเปรียบเสมือน "หลังคาอินโดจีน" เป็นระบบกระเช้าไฟฟ้าสร้างสามสาย ยาวที่สุดในเอเชีย รวมระยะทาง 6.3 กิโลเมตร สถานีสุดท้ายอยู่สูงจากระดับน้ำทะเลราว 3,000 เมตร ใช้เวลาเดินทางประมาณ 15 นาที ระหว่างทางท่านจะได้เห็น น้ำตกสีเงิน และ หมู่บ้านก๊าด ก๊าด ในมุมสูงชมนาขั้นบันไดที่สวยงาม เมื่อเดินทางถึงสถานีด้านบนท่านจะได้สัมผัสกับบรรยากาศหนาวเย็นและสวยงาม เดินขึ้นสู่จุดสูงสุดของยอดเขาให้ท่านได้เก็บภาพความประทับใจ





เที่ยง

บริการอาหารกลางวัน ณ ภัตตาคาร

นำท่านเดินทางกลับสู่ **เมืองฮานอย** ผ่านเส้นทางเดิม หลังจากนั้นนำท่านชม **ทะเลสาบคินดาบ** ทะเลสาบใจกลางเมืองฮานอย ที่มีตำนานเล่าขานว่าในสมัยที่เวียดนามทำสงครามสู้รบกับจีน กษัตริย์แห่งเวียดนามไม่เคยรบชนะจีนได้เลย ทำให้เกิดความท้อแท้ เมื่อมาล่องเรือที่ทะเลสาบแห่งนี้ได้มีปาฏิหาริย์ เต่าขนาดใหญ่มากได้คาบดาบวิเศษมาให้พระองค์ และเมื่อพระองค์นำดาบไปต่อสู้อกับจีนก็ได้ชัยชนะกลับมาทำให้บ้านเมืองสงบสุข เมื่อสงครามสิ้นสุดพระองค์ก็ได้นำดาบมาคืน ณ ทะเลสาบแห่งนี้



นำท่านชม **สะพานแสงอาทิตย์** ข้ามไปสู่เกาะหยกชม **วัดห่งกเซิน** วัดโบราณ ภายในประกอบด้วยศาลเจ้าโบราณ และข้างๆ ศาลเจ้ามีอาคารหลังเล็กๆ ที่มีเต่าสตัฟฟขนาดใหญ่ ซึ่งเป็นเต่าที่อาศัยอยู่ในทะเลสาบแห่งนี้ ภายในวัดยังมีตะพาดศักดิ์สิทธิ์ รวมทั้งอนุสาวรีย์ของ ตรันครือกตวน ซึ่งเป็นแม่ทัพเอกในการต่อสู้กับกองทัพมองโกลและขับเคื้อนทัพมองโกลกลับไปสำเร็จเมื่อปี ค.ศ.1257 วัดห่งกเซิน หรือวัดเนินหยก เป็นอีกสัญลักษณ์หนึ่งที่สำคัญมากๆ ของเมืองฮานอยสะพานสีแดงนั้นเป็นสะพานไม้ที่มีนักท่องเที่ยวที่มาจากทั่วโลกมาชมและถ่ายรูปไว้เป็นที่ระลึกกันที่นี่ เมื่อผู้ที่มาทัวร์เวียดนามข้ามสะพานไปก็จะเข้าสู่ประตูวัด ภายใต้งานนั้นจะมีตะพาดอยู่ 1 ตัว ที่สตัฟฟ์ไว้ประวัติและความเป็นมานั้นกล่าวไว้ว่า ทะเลสาบแห่งนี้มีตะพาดทั้งหมด 2 ตัว อีกตัวหนึ่งยังมีชีวิตอยู่และอาศัยอยู่ในทะเลสาบ



จากนั้นอิสระให้ท่านเลือกซื้อสินค้าบน **ช้อปปิ้งถนน 36 สาย** ที่ขายสินค้าหลากหลายประเภท ทั้งของที่ระลึก ของกิน ของใช้ อาทิ เครื่องเงิน หมวกจอบญวน เซรามิก ภาพเขียน กระเป๋าถือปียี่ห้อต่างๆ เช่น Samsonite, Kipling, Roxy, Billabong

เย็น

บริการอาหารเย็น ณ ภัตตาคาร พิเศษ !! บุฟเฟ่ต์นานาชาติ SEN





พักที่ DELIGHT HOTEL / MOON VIEW HOTEL / FIRST EDEN HOTEL / CWD HOTEL หรือระดับเทียบเท่า

วันที่ห้า เมืองฮานอย - จัตุรัสบาติงห์ - สุสานโฮจิมินห์ - สนามบินนอยไบ - สนามบินสุวรรณภูมิ - กรุงเทพฯ (B/-/-)

เช้า บริการอาหารเช้า ณ ห้องอาหารของโรงแรม

จากนั้นนำท่านเดินทางไป จัตุรัสบาติงห์ (ถ่ายรูปด้านนอก) ลานกว้างที่ประธานาธิบดีโฮจิมินห์ได้อ่านคำประกาศอิสรภาพของเวียดนามพ้นจากฝรั่งเศสเมื่อ 2 ก.ย. 2488 หลังจากเวียดนามตกเป็นเมืองขึ้นของฝรั่งเศสอยู่ถึง 84 ปี

นำท่านถ่ายรูปด้านหน้าที่ สุสานโฮจิมินห์ ด้านในเป็นที่บรรจุศพของท่านโฮจิมินห์อาบน้ำยานอนสงบอยู่ในโลงแก้ว (ปิดให้เข้าชมทุกวันจันทร์และศุกร์)



ได้เวลาอันสมควรนำท่านเดินสู่ ท่าอากาศยานนอยไบ เพื่อเดินทางกลับสู่ประเทศไทย

12.15 นำท่านเหินฟ้ากลับสู่กรุงเทพฯ โดยเที่ยวบินที่ VJ901

14.05 ถึง ท่าอากาศยานสุวรรณภูมิ - กรุงเทพฯ โดยสวัสดิภาพ...พร้อมความประทับใจ

**** หากท่านที่ต้องออกตัวภายใน (เครื่องบิน, รถทัวร์, รถไฟ) กรุณาสอบถามที่เจ้าหน้าที่ทุกครั้งก่อนทำการออกตัวเนื่องจากสายการบินอาจมีการปรับเปลี่ยนไฟล์ท หรือ เวลาบิน โดยไม่ได้แจ้งให้ทราบล่วงหน้า ****

**** ขอบพระคุณทุกท่านที่ใช้บริการ ****

คำแนะนำ สำหรับผู้เดินทางที่ไม่ได้อยู่จังหวัดเดียวกับสนามบินที่ทริปเดินทาง และ/หรือ จำเป็นต้องซื้อตั๋วเครื่องบิน หรือการเดินทางรูปแบบอื่นๆ มายังสนามบินที่ทริปเดินทาง ก่อนออกตัวเครื่องบิน ภายในประเทศ / ระหว่างประเทศ หรือซื้อตั๋วรถไฟ หรือซื้อตั๋วรถโดยสาร ฯลฯ หรือมีการจองห้องพัก ล่วงหน้าก่อนวันเดินทางจริง ควรสอบถามยอดจองทัวร์ และตารางเวลาการเดินทางของทัวร์ที่ท่านจอง ที่แน่นอนจากเจ้าหน้าที่เป็นลายลักษณ์อักษร เพื่อเป็นการป้องกัน มิให้เกิดข้อผิดพลาดขึ้นกับท่านในภายหลัง ทั้งนี้ ทางบริษัทขอสงวนสิทธิ์ไม่รับผิดชอบค่าใช้จ่ายที่อาจเกิดขึ้น หากท่านได้มีการจองการเดินทางดังกล่าวมายังสนามบินที่ทริปเดินทาง โดยยังไม่ได้รับการยืนยันเป็นลายลักษณ์อักษรจากทางบริษัทฯ





อัตราค่าบริการ ต่อท่าน งดแถมกระเป๋า	ผู้ใหญ่ห้องละ 2-3 ท่าน	1 เด็ก 2 ผู้ใหญ่ เด็กมีเตียง (เด็กอายุต่ำกว่า12ปี)	1 เด็ก 2 ผู้ใหญ่ เด็กไม่มีเตียง (เด็กอายุต่ำกว่า12ปี)	พักเดี่ยวเพิ่ม	ราคาทัวร์ ไม่รวมตัว เครื่องบิน
9-13 ส.ค. 62	14,999	14,999	14,999	4,500	12,999
23-27 ส.ค. 62 <i>*ไม่สามารถตัดกรุปเหมาได้*</i>	12,999	12,999	12,999	4,500	10,999

**** ราคาเด็กอายุไม่เกิน 2 ปี 3,900 บาท****

ค่าบริการข้างต้น ยังไม่รวมค่าทิปคนขับรถ มัคคุเทศก์ท้องถิ่น และหัวหน้าทัวร์ท่านละ 1,200 บาท /ทริป/ต่อท่าน

ในกรณียกเลิกการเดินทาง ต้องยกเลิก 30 วันก่อนการเดินทางเท่านั้น ไม่เช่นนั้นทางบริษัทจะไม่คืนมัดจำ
ไม่ว่าด้วยกรณีใดๆทั้งสิ้น เนื่องจากทางบริษัทได้ทำการชำระค่าตัวให้กับทางสายการบินเรียบร้อยแล้ว
โปรดอ่านข้อความให้ครบถ้วนก่อนการจองทัวร์ทุกครั้ง เพื่อประโยชน์แก่ตัวท่านเอง

การเดินทางในแต่ละครั้งจะต้องมีผู้โดยสารจำนวน 15 ท่านขึ้นไป ถ้าผู้โดยสารไม่ครบจำนวนดังกล่าว บริษัทฯ ขอสงวนสิทธิ์ใน
การเลื่อนการเดินทาง หรือเปลี่ยนแปลงราคา

หมายเหตุ : ตัวเมื่อออกแล้ว ไม่สามารถรีฟันด์ได้ อันเนื่องจากเงื่อนไขของสายการบิน

อัตราค่าบริการนี้รวม

- ค่าตัวเครื่องบินไป-กลับ พร้อมคณะ
- ค่าภาษีสนามบินทุกแห่งที่มี
- ค่าน้ำหนักกระเป๋าสัมภาระท่านละไม่เกิน 20 กก.
- ค่ารถรับ-ส่ง และนำเที่ยวตามรายการ
- ค่าที่พักตามที่ระบุในรายการ พักห้องละ 2 ท่านหรือ 3 ท่าน
- ค่าเข้าชมสถานที่ต่างๆ ตามรายการ
- ค่าอาหารตามมื้อที่ระบุในรายการ
- ค่าจ้างมััคคุเทศก์คอยบริการตลอดการเดินทาง
- ค่าประกันอุบัติเหตุระหว่างเดินทาง วงเงินท่านละ 1,000,000 บาท (เงื่อนไขตามกรมธรรม์)

อัตราค่าบริการนี้ไม่รวม

- ค่าใช้จ่ายส่วนตัวนอกเหนือจากรายการที่ระบุ เช่น ค่าทำหนังสือเดินทาง ค่าโทรศัพท์ ค่าโทรศัพท์ทางไกล ค่าอินเทอร์เน็ต ค่าซักรีด มินิบาร์ในห้อง รวมถึงค่าอาหารและเครื่องดื่มที่สั่งเพิ่มนอกเหนือรายการ(กรุณาสอบถามจากหัวหน้าทัวร์ก่อนการใช้บริการ)
- ค่าทิปคนขับรถ ไกด์ท้องถิ่น และหัวหน้าทัวร์ท่านละ 1,200 บาท/ทริป/ต่อท่าน**
- ค่าภาษีมูลค่าเพิ่ม 7% และภาษีหัก ณ ที่จ่าย 3%**

เงื่อนไขการชำระค่าบริการ

1. กรุณาชำระค่ามัดจำทัวร์ 5,000 บาท/ท่าน ภายใน 2 วันทำการนับจากวันจองทัวร์ พร้อมส่งสำเนาหนังสือเดินทาง (ที่ไม่หมดอายุภายใน 6 เดือน นับจากวันเริ่มเดินทาง/หนังสือเดินทางเล่มใหม่สามารถเดินทางได้เลย) และหลักฐานโอนเงินมาได้

Fax 0 2116 6423





*** หากมีการยกเลิกภายหลัง ทางบริษัทขอสงวนสิทธิ์ในการคืนมัดจำทั้งหมด**

2. ค่าทัวร์ส่วนที่เหลือชำระก่อนการเดินทางไม่น้อยกว่า 25 วันทำการ (ในช่วงปกติ) หรือชำระก่อนการเดินทางไม่น้อยกว่า 35 วันทำการ (ในช่วงเทศกาล หรือเมื่อสายการบินเร่งออกบัตรโดยสาร) หรือตามวันเรียกเก็บเงินที่ระบุ (การไม่ชำระเงินมัดจำ หรือชำระไม่ครบ หรือเช็คธนาคารถูกระงับการจ่ายไม่ว่าด้วยสาเหตุใดใด ผู้จัดมีสิทธิยกเลิกการจัดหรือยกเลิกการเดินทาง)

เพื่อประโยชน์ของผู้เดินทาง โปรดศึกษาเงื่อนไขการจองทัวร์ และการยกเลิกทัวร์ ที่ระบุในรายการทั้งหมดหลังจากท่านทำการจองทัวร์แล้ว ทางบริษัทฯจะถือว่าท่านเข้าใจ และพร้อมปฏิบัติตามเงื่อนไขดังกล่าว

เงื่อนไขการยกเลิกการเดินทาง

1. กรณีที่นักท่องเที่ยวต้องการขอยกเลิกการเดินทาง หรือเลื่อนการเดินทาง นักท่องเที่ยว (ผู้มีชื่อในเอกสารการจอง) จะต้องแพกซ์ อีเมล หรือเดินทางมาเซ็นเอกสารการยกเลิกที่บริษัทอย่างใดอย่างหนึ่งเพื่อแจ้งยกเลิกการจองกับทางบริษัทเป็นลายลักษณ์อักษรทางบริษัทไม่รับยกเลิกการจองผ่านทางโทรศัพท์ไม่ว่ากรณีใดๆ
2. กรณีนักท่องเที่ยวต้องการขอรับเงินค่าบริการคืน นักท่องเที่ยว (ผู้มีชื่อในเอกสารการจอง) จะต้องแพกซ์ อีเมล หรือเดินทางมาเซ็นเอกสารการขอรับเงินคืนที่บริษัทอย่างใดอย่างหนึ่งเพื่อทำเรื่องขอรับเงินค่าบริการคืน โดยแนบหนังสือมอบอำนาจพร้อมหลักฐานประกอบการมอบอำนาจ หลักฐานการชำระเงินค่าบริการต่างๆ และหน้าสมุดบัญชีธนาคารที่ต้องการให้นำเงินเข้าให้ครบถ้วน โดยมีเงื่อนไขการคืนเงินค่าบริการดังนี้
 - 2.1.1 ยกเลิกก่อนวันเดินทางไม่น้อยกว่า 30 วันทำการ คืนเงินค่าบริการร้อยละ 100 ของค่าบริการที่ชำระแล้ว
 - 2.1.2 ยกเลิกก่อนวันเดินทางไม่น้อยกว่า 15 วันทำการ คืนเงินค่าบริการร้อยละ 50 ของค่าบริการที่ชำระแล้ว
 - 2.1.3 ยกเลิกก่อนวันเดินทางน้อยกว่า 15 วันทำการ ไม่คืนเงินค่าบริการที่ชำระแล้วทั้งหมด
 ทั้งนี้ ทางบริษัทจะหักค่าใช้จ่ายที่ได้จ่ายจริงจากค่าบริการที่ชำระแล้วเนื่องในการเตรียมการจัดการนำเที่ยวให้แก่นักท่องเที่ยว เช่น การสำรองที่นั่งตัวเครื่องบิน การจองที่พัก ฯลฯ
3. การเดินทางที่ต้องการันต์มัดจำหรือซื้อขาดแบบมีเงื่อนไข หรือเที่ยวบินเหมาลำ Charter Flight หรือ Extra Flight กับสายการบิน หรือผ่านตัวแทนในประเทศหรือต่างประเทศ จะไม่มีการคืนเงินมัดจำหรือค่าบริการทั้งหมด
4. ทางบริษัทขอสงวนสิทธิ์ในการยกเลิกการเดินทางกรณีมีนักท่องเที่ยวเดินทางไม่ถึง 15 คน

เงื่อนไขและข้อกำหนดอื่นๆ

1. ทัวร์นี้สำหรับผู้มีวัตถุประสงค์เพื่อการท่องเที่ยวเท่านั้น
2. ทัวร์นี้เป็นทัวร์แบบเหมา หากท่านไม่ได้ร่วมเดินทางหรือใช้บริการตามที่ระบุไว้ในรายการไม่ว่าบางส่วนหรือทั้งหมด หรือถูกปฏิเสธการเข้า-ออกเมืองด้วยเหตุผลใดๆ ทางบริษัทจะไม่คืนเงินค่าบริการไม่ว่าบางส่วนหรือทั้งหมดให้แก่ท่าน
3. ทางบริษัทขอสงวนสิทธิ์ในการยกเลิกการเดินทางในกรณีที่มีนักท่องเที่ยวร่วมเดินทางน้อยกว่า 15 ท่าน โดยจะแจ้งให้นักท่องเที่ยวทราบล่วงหน้าอย่างน้อย 7 วันก่อนการเดินทางสำหรับประเทศที่ไม่มีวีซ่า และอย่างน้อย 10 วันก่อนการเดินทางสำหรับประเทศที่มีวีซ่า แต่หากทางนักท่องเที่ยวทุกท่านยินดีที่จะชำระค่าบริการเพิ่มจากการที่มีนักท่องเที่ยวร่วมเดินทางน้อยกว่าที่ทางบริษัทกำหนดเพื่อให้คณะเดินทางได้ ทางเรายินดีที่จะให้บริการต่อไป
4. ทางบริษัทขอสงวนสิทธิ์ไม่รับผิดชอบค่าเสียหายจากความผิดพลาดในการสะกดชื่อ นามสกุล คำนำหน้าชื่อ เลขที่หนังสือเดินทาง และอื่นๆ เพื่อใช้ในการจองตัวเครื่องบิน ในกรณีที่นักท่องเที่ยวมิได้ส่งหน้าหนังสือเดินทางให้กับทางบริษัทพร้อมการชำระเงินมัดจำ
5. ทางบริษัทขอสงวนสิทธิ์ในการเปลี่ยนแปลงรายการการเดินทางตามความเหมาะสมเพื่อให้สอดคล้องกับสถานการณ์ ภูมิอากาศ และเวลา ณ วันที่เดินทางจริงของประเทศที่เดินทาง ทั้งนี้บริษัทจะคำนึงถึงความปลอดภัยของนักท่องเที่ยวส่วนใหญ่เป็นสำคัญ





6. ทางบริษัทขอสงวนสิทธิ์ไม่รับผิดชอบใดๆ ต่อความเสียหายหรือค่าใช้จ่ายใดๆ ที่เพิ่มขึ้นของนักท่องเที่ยวที่มีได้เกิดจากความผิดของทางบริษัท เช่น ภัยธรรมชาติ การจลาจล การนัดหยุดงาน การปฏิวัติ อุบัติเหตุ ความเจ็บป่วย ความสูญหายหรือเสียหายของสัมภาระ ความล่าช้า เปลี่ยนแปลง หรือการบริการของสายการบิน เหตุสุดวิสัยอื่น เป็นต้น
7. อัตราค่าบริการนี้คำนวณจากอัตราแลกเปลี่ยนเงินตราต่างประเทศ ณ วันที่ทางบริษัทเสนอราคา ดังนั้น ทางบริษัทขอสงวนสิทธิ์ในการปรับราคาค่าบริการเพิ่มขึ้น ในกรณีที่มีการเปลี่ยนแปลงอัตราแลกเปลี่ยนเงินตราต่างประเทศ ค่าตัวเครื่องบิน ค่าภาษีเชื้อเพลิง ค่าประกันภัยสายการบิน การเปลี่ยนแปลงเที่ยวบิน ฯลฯ
8. มัคคุเทศก์ พนักงาน หรือตัวแทนของทางบริษัท ไม่มีอำนาจในการให้คำสัญญาใดๆ แทนบริษัท เว้นแต่มีเอกสารลงนามโดยผู้มีอำนาจของบริษัทกำกับเท่านั้น

ข้อแนะนำก่อนการเดินทาง

1. กรูณาแยกของเหลว เจล สเปรย์ ที่จะนำติดตัวขึ้นเครื่องบิน ต้องมีขนาดบรรจุภัณฑ์ไม่เกิน 100 มิลลิลิตรต่อชิ้น และรวมกันทุกชิ้นไม่เกิน 1,000 มิลลิลิตร โดยแยกใส่ถุงพลาสติกใสซึ่งมีซิปล็อคปิดสนิท และสามารถนำออกมาให้เจ้าหน้าที่ตรวจได้อย่างสะดวก ณ จุดเอ็กซ์เรย์ อนุญาตให้ถือได้ท่านละ 1 ใบเท่านั้น ถ้าสิ่งของดังกล่าวมีขนาดบรรจุภัณฑ์มากกว่าที่กำหนดจะต้องใส่กระเป๋าใบใหญ่และฝากเจ้าหน้าที่โหลดใต้ท้องเครื่องบินเท่านั้น
2. สิ่งของที่มีลักษณะคล้ายกับอาวุธ เช่น กรรไกรตัดเล็บ มีดพก แหนบ อุปกรณ์กีฬาฯ จะต้องใส่กระเป๋าใบใหญ่และฝากเจ้าหน้าที่โหลดใต้ท้องเครื่องบินเท่านั้น
3. IATA ได้กำหนดมาตรการเกี่ยวกับการนำแบตเตอรี่สำรองขึ้นไปบนเครื่องบินดังนี้_แบตเตอรี่สำรองสามารถนำไปใส่กระเป๋าติดตัวถือขึ้นเครื่องบินได้ในจำนวนและปริมาณที่จำกัด ได้แก่
 - 3.1 แบตเตอรี่สำรองที่มีความจุไฟฟ้าน้อยกว่า 20,000 mAh หรือน้อยกว่า 100 Wh สามารถนำขึ้นเครื่องได้ไม่มีการจำกัดจำนวน
 - 3.2 แบตเตอรี่สำรองที่มีความจุไฟฟ้า 20,000 - 32,000 mAh หรือ 100-160 Wh สามารถนำขึ้นเครื่องได้ไม่เกินคนละ 2 ก้อน
 - 3.3 แบตเตอรี่สำรองที่มีความจุไฟฟ้ามากกว่า 32,000 mAh หรือ 160 Wh ห้ามนำขึ้นเครื่องในทุกกรณี
4. ห้ามนำแบตเตอรี่สำรองใส่กระเป๋าเดินทางโหลดใต้เครื่องในทุกกรณี





เพื่อการเดินทางอย่างอุ่นใจ หรือ เพื่อคนที่เรารัก..

ด้วยประกันการเดินทางเสริม ในเอเชีย ที่เพิ่มความคุ้มครองได้มากขึ้น...

สนใจ “ประกันภัยการเดินทางทั่วโลก” โปรดแจ้งเจ้าหน้าที่ ผู้ดูแลการจองทัวร์ ล่วงหน้าก่อนเดินทาง ไม่น้อยกว่า 1 สัปดาห์ และกรุณาชำระค่าประกันภัยการเดินทาง ยอดเต็มจำนวน หลังจากส่งรายชื่อผู้เอาประกันภัยแล้ว
ชื่อประกันภัย โทร 0 2116 6395 (auto)



ข้อตกลงคุ้มครอง Coverage	สำหรับเดินทางในเอเชีย ASIA PLUS			
	Basic	Silver	Gold	Platinum
1. ภัยอุบัติเหตุส่วนบุคคล อ.บ.1* / Personal Accident Benefit	1,000,000	2,000,000	3,000,000	5,000,000
2. ค่ารักษาพยาบาลจากอุบัติเหตุและอุบัติเหตุ / Medical Expenses	2,000,000	2,000,000	3,000,000	5,000,000
2.1 ค่ารักษาพยาบาลต่อเนื่องในประเทศไทย** / Follow-up treatment in Thailand	50,000	200,000	300,000	500,000
2.2 ค่ารักษาพยาบาลจากอุบัติเหตุในประเทศไทย*** / Medical treatment in Thailand	100,000	200,000	300,000	500,000
3. ภัยส่งตัวเข้าอุ้งใจและกลับประเทศไทย / Evacuation and repatriation	2,000,000	2,000,000	3,000,000	5,000,000
4. ภัยบริการทางการแพทย์ฉุกเฉิน / Emergency Medical Assistance	x	Actual Cost	Actual Cost	Actual Cost
4.1 ภัยช่วยเหลือผู้ป่วยที่นอนในต่างประเทศ / Compassionate visit	x	Actual Cost	Actual Cost	Actual Cost
4.2 ภัยส่งตัวเข้าอุ้งใจกลับประเทศไทย / Return of minor	250,000	250,000	250,000	250,000
4.3 ภัยค้นหา ภัยช่วยเหลือ และภัยกู้ภัย / Search, rescue and recovery				
5. ภัยยกเลิกการเดินทาง / Trip cancellation	x	x	100,000	100,000
6. ภัยลดจำนวนวันเดินทาง / Trip curtailment	x	x	100,000	100,000
7. ความสูญหายหรือความเสียหายของสัมภาระส่วนตัวในขณะเดินทาง / Loss or damage of personal baggage	x	x	50,000	50,000
8. ภัยล่าช้าของพาหนะเดินทาง / Cover of delay				
8.1 ภัยล่าช้าของขนส่งมวลชน / Delays in means of public transport	x	2,000	10,000	20,000
8.2 ภัยล่าช้าของสัมภาระ / Delayed collection of baggage	x	2,000	20,000	20,000
8.3 ภัยจี้โฉบเครื่องบิน / Hijack	x	x	50,000	50,000
8.4 ภัยพลาดต่อเที่ยวบิน / Missed connection - flight	x	2,000	10,000	20,000
9. ภัยสูญหายของหนังสือเดินทาง / Loss of passport	x	x	5,000	5,000
10. ความรับผิดส่วนบุคคลภายนอก / Personal legal liability	x	1,000,000	2,000,000	5,000,000
11. ความรับผิดส่วนเกินค่าเช่า / Rental car excess	x	x	10,000	20,000
12. ความคุ้มครองที่ล่าช้า / Golf extension	x	x	x	20,000
13. เงินชดเชยค่าใช้จ่ายรักษาตัวในโรงพยาบาลต่างประเทศ / Overseas hospitalization benefit	x	1,000 per day max 10,000	2,000 per day max 20,000	3,000 per day max 30,000

หมายเหตุ / Remark

* อ.บ. 1 หมายถึง การเสียชีวิต การสูญเสียอวัยวะ สายตา หรือทุพพลภาพถาวร สิ้นเชิงจากอุบัติเหตุ /

Loss of, dismemberment, loss of sight or total permanent disability.






** ข้อ 2.1 ** ข้อ 2.2 บริษัทฯจะจ่ายค่าใช้จ่าย สำหรับการรักษาพยาบาลที่เกิดขึ้นในระยะเวลา 7 วันแรก นับจากเดินทางกลับถึงประเทศไทย /


2.1, 2.2 The company shall pay such costs incurred within 7 days of the return to Thailand.

ความคุ้มครองพิเศษ / Special Coverages




คุ้มครองค่ารักษาสูงสุดถึง บาท
5,000,000

- คุ้มครองค่ารักษาพยาบาลจากอุบัติเหตุและเจ็บป่วย
- Covers medical expenses from injuries and illness up to 5,000,000 baht.




รักษาฟัน บาท
16,000

- คุ้มครองค่ารักษาพยาบาลฟันเพื่อบรรเทาความเจ็บปวดที่ต่างประเทศ ได้ถึง 16,000 บาท
- Dental treatment cover for relief of pain up to 16,000 baht.




ไม่ต้องสำรองจ่าย รักษาได้ทุก sw.

- คุ้มครองค่ารักษาพยาบาลทั้ง IPD, OPD
- You don't have to advance money.
- Free choice of hospital. • Covers medical expenses for inpatient and outpatient treatment.




คุ้มครองกีฬาเสี่ยงภัย

- คุ้มครองค่ารักษาพยาบาลการบาดเจ็บจากกีฬาเสี่ยงภัย เช่น ดำน้ำ เล่นสกี เจ็ทโบ๊ท บันจี้จัมพ์
- Coverage includes medical expenses for injuries from certain high-risk sports such as diving, skiing, or bungee jumping.



ไม่จำกัดอายุ

- ไม่จำกัดอายุผู้ทำประกันภัย • No age limit



ช่วยเหลือฉุกเฉินทั่วโลก 24 hrs.

- ศูนย์ให้ความช่วยเหลือฉุกเฉินทางการแพทย์และการเดินทางทั่วโลก
- +66 (2) 696 3650
- 24 hours. Worldwide emergency call center
- +66 (2) 696 3650

หมายเหตุ / Remark

- 1.การประกันภัยนี้ไม่คุ้มครองโรคประจำตัว การบาดเจ็บหรือเจ็บป่วยและสภาพที่เป็นมาก่อนการเอาประกันภัย / Pre-existing medical conditions are not covered.
- 2.กรมธรรม์ประกันภัยการเดินทางต่างประเทศ พลัส เป็นการให้ความคุ้มครองการสูญเสียบัตรโดยสารหรือเที่ยวบินที่ผู้เอาประกันภัยอยู่ในต่างประเทศเท่านั้น ยกเว้นหมวด 5 การยกเลิกการเดินทางบริษัทจะให้ความคุ้มครองแก่ผู้เอาประกันภัยที่มีความจำเป็นและหลีกเลี่ยงไม่ได้ที่จะต้องยกเลิกการเดินทางก่อนเริ่มการเดินทางตามกำหนดการ / Global Travel Insurance Plus covers loss while abroad only. Except Clause No.5: Flight cancellation, Company will cover all necessary and unavoidable cost of cancelled flight prior departure.
- 3.ความคุ้มครองพิเศษขึ้นกับแผนประกันภัยที่ท่านเลือก / The coverage is as per the Plan Purchased.

จำนวนวันเดินทาง (วัน) Period of Insurance (Days)	สำหรับเดินทางในเอเชีย			
	ASIA PLUS			
	Basic	Silver	Gold	Platinum
แพคเกจเที่ยว / Single Trip				
1-4	200	290	470	688
5-6	240	300	595	999
7-8	280	427	690	1,300
9-10	340	597	850	1,600
11-15	450	767	1,150	2,150
16-22	524	937	1,650	2,795
23-31	628	1,108	2,030	3,300
32-45	770	1,364	2,450	4,325
46-60	907	1,620	2,995	5,226
61-75	1,220	2,215	3,775	6,450
76-94	1,475	2,641	4,200	7,500
95-105	1,975	2,962	5,720	9,990
106-121	2,350	3,371	6,450	11,100
122-151	2,775	4,016	7,950	13,740
152-182	3,260	4,922	9,775	15,975
แพคเกจปี เดินทางไม่จำกัดครั้ง แต่ครั้งไม่เกินจำนวนวันที่ระบุ / Annual Multi -Trip, max length per trip as per plan selected				
Annual (max 31 days)	1,200	1,992	2,850	4,400
Annual (max 60 days)	1,600	2,591	3,700	6,400
Annual (max 90 days)	1,900	3,200	5,000	8,700
Annual (max 120 days)	2,650	4,038	7,100	12,210
Annual (max 365 days)	5,925	10,785	22,000	35,150

■ เบื้องต้นประกันภัยสำหรับเที่ยวต่างประเทศอายุไม่เกิน 75 ปี รวมภาษีอากรแสดงใบวีซ่า / Premium shown is for insured up to 75 yrs of age includes tax and stamp.
 ■ สำหรับเที่ยวต่างประเทศที่มีอายุ 76 ปีขึ้นไป เบื้องต้นประกันภัยจะมีเงินเป็น 2 เท่าของเบี้ยประกันภัยที่ระบุไว้ในตาราง / For insured aged 76 yrs and above, premium will be two times the amount shown in the table.

หมายเหตุ / Remark

1. การประกันภัยนี้ไม่คุ้มครองโรคประจำตัว การบาดเจ็บ หรือเจ็บป่วย และสภาพที่เป็นมาก่อนการเอาประกันภัย / Pre-existing medical conditions are not covered.





by VR Agency Travel & Trade Co. Ltd.

ใบอนุญาต/Travel License: 11/11450



LINE @etravelway

Facebook @etravelway

Instagram etravelway

Phone 021166395

Z0926

2.กรมธรรม์ประกันภัยการเดินทางต่างประเทศ พลัส เป็นการให้ความคุ้มครองการสูญเสียชีวิต หรือเสียหายขณะผู้เอาประกันภัยอยู่ในต่างประเทศเท่านั้น ยกเว้นหมวด 5 การยกเลิกการเดินทาง บริษัทจะให้ความคุ้มครองแก่ผู้เอาประกันภัยที่มีความจำเป็น และหลีกเลี่ยงไม่ได้ที่จะต้องยกเลิกการเดินทางก่อนเริ่มการเดินทางตามกำหนดการ / Global Travel Insurance Plus covers loss while abroad only. Except Clause No.5: Flight cancellation,

Company will cover all necessary and unavoidable cost of cancelled flight prior departure.

3.ความคุ้มครองพิเศษขึ้นกับแผนประกันภัยที่ท่านเลือก / The coverage is as per the Plan Purchased.



LINE @etravelway

Fire @etravelway.fire

Sky @etravelway.sky

Emergency call only : 0853642449

Email tour.bkk@etravelway.com

YouTube www.youtube.com/etravelway

www.etravelway.com

VS060224

Page 13 of 13

