



เวียดนามกลาง เทศกาลปีใหม่ 4 วัน 3 คืน

โดยสายการบิน VIETJET AIR

เว้ ดานัง ฮอยอัน พักบานาฮิลล์ 1 คืน

สัมผัสการบริการสุดพิเศษบินตรงสู่เวียดนาม ด้วยสายการบินเวียดเจ็ท แอร์

ชมเมืองเว้ เมืองเก่าประวัติศาสตร์ ที่ถูกปกครองด้วยจักรพรรดิเวียดนามกว่า 150 ปี

นั่งกระเช้าขึ้นยอดเขาบานาฮิลล์ เพลิดเพลินกับ สวนสนุกแฟนตาซีปาร์ค

ถ่ายภาพกับแลนด์มาร์คใหม่ สะพานโกเด็นบริดจ์ เคาน์ทาวน์ปีใหม่มอบานาฮิลล์ ชมอารยธรรมโบราณแห่งเมืองฮอยอัน

ชมการแสดงสุดอลังการชุด “ความทรงจำแห่งฮอยอัน” นั่งเรือกระดิ่ง วัดลินห์ฮิ่ง ซ้อปิ้งตลาดฮาน

มีน้ำดื่มบริการบนรถบัสวันละ 1 ขวด

ราคานี้ไม่รวมค่าทิปไกด์และคนขับ รวมเป็น 1,000 บาท ต่อคนลูกค้า 1 ท่าน

ในส่วนของหัวหน้าทัวร์ที่ดูแลคณะจากเมืองไทย ตามแต่ท่านจะเห็นสมควร

เพื่อประโยชน์ของผู้เดินทาง โปรดศึกษาเงื่อนไขการจองทัวร์ และการยกเลิกทัวร์ ที่ระบุในรายการ

ทั้งหมดหลังจากท่านทำการจองทัวร์แล้ว ทางบริษัทฯจะถือว่าท่านเข้าใจ และพร้อมปฏิบัติตามเงื่อนไขดังกล่าว

สรุปการเดินทางโดยย่อ

วันที่1	กรุงเทพฯ(สนามบินสุวรรณภูมิ) - สนามบินดานัง - เมืองเว้ - วัดเทียนมู่ - ตลาดดองบา - ล่องเรือมังกรพร้อมฟังดนตรีพื้นเมืองเว้ - สวมชุดประจำราชวงศ์เวียดนาม
วันที่2	เมืองเว้ - พระราชวังไดโน้ย - เมืองดานัง - นั่งกระเช้าลอยฟ้าสู่บานาฮิลล์ - สวนดอกไม้ Le Jardin D'Amour - สะพานโกเด็นบริดจ์
วันที่3	บานาฮิลล์ - สวนสนุก The Fantasy Park - นั่งรถราง Alpine Coaster - เมืองฮอยอัน - หมู่บ้านแกะสลักหินอ่อน - หมู่บ้านกัมทาน - ล่องเรือกระดิ่ง - เมืองโบราณฮอยอัน - วัดฟุกเกียน - สะพานญี่ปุ่น - ศาลกวนอู - ฮอยอัน อิมเพรสชั่น รีมปาร์ค - สะพานมังกร
วันที่4	เมืองดานัง - วัดลินห์ฮิ่ง - ตลาดฮาน - สนามบินดานัง - กรุงเทพฯ(สนามบินสุวรรณภูมิ)

วันแรก กรุงเทพฯ - ทำอากาศยานนานาชาติดานัง - เมืองเว้ - วัดเทียนมู่ - ตลาดดองบา - ล่องเรือแม่น้ำหอม - ทานอาหารเย็นพร้อมแต่งชุดจักรพรรดิ

08.00 น. สมาชิกทุกท่านพร้อมกัน ณ ทำอากาศยานนานาชาติสุวรรณภูมิ ประตูทางเข้าหมายเลข 10 เคาน์เตอร์ U สายการบินเวียดเจ็ทแอร์ (VZ) โดยมีเจ้าหน้าที่คอยจัดเตรียมเอกสารการเดินทางและนำท่านโหลดสัมภาระ

10.50 น. ออกเดินทางสู่ ทำอากาศยานนานาชาติดานัง ประเทศเวียดนาม โดยสายการบิน VIETJET AIR (VZ) เที่ยวบินที่ VZ960





12.45 น.

เดินทางถึง ท่าอากาศยานนานาชาติดานัง ประเทศเวียดนาม ผ่านพิธีการตรวจคนเข้าเมืองและศุลกากรเรียบร้อยแล้วนำท่านรับสัมภาระ หลังจากนั้นนำท่านเดินทางสู่ตัวเมืองดานัง เพื่อรับประทานอาหารกลางวัน (เวลาท้องถิ่นประเทศเวียดนามเหมือนกับเวลาท้องถิ่นประเทศไทย)

กลางวัน

บริการอาหารกลางวัน ณ ภัตตาคารพื้นเมือง เมนูอาหารเวียดนาม (1)

ออกเดินทางสู่ เมืองเว้ เป็นเมืองเก่าของเวียดนามในสมัยที่ปกครองด้วยกษัตริย์ (เวียดนามและชาติตะวันตกจะใช้คำว่า Emperor หรือจักรพรรดิ) กษัตริย์ในราชวงศ์เหงียนทุกพระองค์ ตั้งแต่องค์ที่ 1 ถึงองค์ที่ 13 จะประทับอยู่ที่พระราชวังแห่งนี้ เป็นเวลานานถึง 150 ปี เว้จึงมีชื่อว่าเป็นเมืองของกษัตริย์ และเป็นที่มาของต้นแบบทางวัฒนธรรมของเวียดนาม เช่น อาหารเวียดนาม และ ชุดประจำชาติ อ่าวหญ่าย หรือชุดประจำชาติของสตรีเวียดนาม

นำท่านเดินทางสู่ วัดเทียนมู่ วัดชื่อดังของเมืองเว้ ศูนย์กลางทางพุทธศาสนานิกายเซน โดดเด่นด้วยเจดีย์ทรงเก๋ง 8 เหลี่ยมแบบจีน สูงลดหลั่นกันลงมาทั้งหมด 7 ชั้น โดยแต่ละชั้นแทนชาติภพต่างๆ ของพระพุทธเจ้า นอกจากนี้ยังมีศิลาจารึก ระฆังสำริดขนาดใหญ่มีน้ำหนักถึง 2000 กิโลกรัม รวมถึงรูปปั้นเทพเจ้า 6 องค์ คอยปิดเป่าความชั่วร้ายออกไปจากวัด วัดแห่งนี้มีความสำคัญทางประวัติศาสตร์และการเมืองเวียดนามด้วยเช่นกัน เมื่อปี พ.ศ. 2506 เจ้าอาวาสของวัดได้ขับรถออสตินสีฟ้าไปเผาตัวเอง ณ กรุงฮานอยหรือเมืองโฮจิมินห์ในปัจจุบัน เพื่อประท้วงการบังคับให้ประชาชนไปนับถือศาสนาคริสต์ และใช้ความรุนแรงขัดขวางการฉลองวันวิสาขบูชาของประชาชนชาวเวียดนาม หากไปวัดแห่งนี้ท่านจะได้เห็นรถออสตินสีฟ้าคันดังกล่าวจัดแสดงอยู่ภายในวัด

จากนั้นนำท่านเดินทางสู่ ตลาดดองบา ตลาดขายสินค้าขนาดใหญ่ชื่อดังของเมืองเว้ รวบรวมสินค้าเวียดนามมากมายเกือบทุกชนิด เช่น เสื้อผ้า กระเป๋าเดินทาง ของใช้ ของสด ผัก ผลไม้ ของทะเล และของที่ระลึกต่างๆ อิสระให้ท่านได้เดินชมและเลือกซื้อสินค้าตามอัธยาศัย

นำท่าน ล่องเรือมังกร หรือเรือเสมือนเรือพระที่นั่งของกษัตริย์ในอดีต พร้อมฟังดนตรีพื้นเมืองเว้ ล่องไปตามแม่น้ำเสียงยางหรือแม่น้ำหอม ให้ท่านไปชมวิวทิวทัศน์ของสองฝั่งแม่น้ำที่เต็มไปด้วยบ้านเรือนแบบเวียดนามสมัยก่อนที่ยังคงเอกลักษณ์รูปแบบเดิมไว้ ตลอดจนวิถีชีวิตของชาวพื้นเมืองสองฝั่งแม่น้ำที่ชุดทนายชายเป็นอาชีพหลัก

เย็น

บริการอาหารเย็น ณ ภัตตาคารพื้นเมือง พร้อมสวมชุดจักรพรรดิ (2)

ในการรับประทานอาหารเย็น ทุกท่านจะได้สวม ชุดประจำราชวงศ์เวียดนาม เพื่อถ่ายภาพเป็นที่ระลึกหลังรับประทานอาหาร โดยชุดจะเป็นชุดประจำตำแหน่งในพระราชวังเวียดนามในสมัยโบราณ ซึ่งแต่ละตำแหน่งก็จะมีสีสันแตกต่างกันออกไป

ที่พัก

โรงแรม Thanh Lich Royal Boutique ระดับ 4 ดาว หรือเทียบเท่า





วันที่สอง เมืองเว้ - พระราชวังไดโน้ย - เมืองดานัง - บานาฮิลล์- กระเช้าลอยฟ้า

สวนดอกไม้ LE JARDIN D'AMOUR - สะพานโกเดินบริดจ์ (Golden Bridge)

เช้า บริการอาหารเช้า ณ ห้องอาหารของโรงแรม (3)

จากนั้นนำท่านเดินทางสู่ **พระราชวังไดโน้ย (Dai Noi)** สร้างตามความเชื่อแบบจีน โดยสถาปนิกชาวฝรั่งเศส เป็นผู้ออกแบบและควบคุมการก่อสร้าง ซึ่งจำลองแบบมาจากพระราชวังกู้กงหรือพระราชวังต้องห้ามที่ยิ่งใหญ่ของกรุงปักกิ่งประเทศจีน และการก่อสร้างพระตำหนักต่างๆ รวมถึงกำแพงโดยรอบของพระราชวังทั้งหมดได้นำอิฐมาจากประเทศฝรั่งเศสโดยการขนส่งจากทางเรือ คำว่าพระราชวังต้องห้าม กล่าวว่ายานในพระตำหนักชั้นในสุด จะเป็นเขตพระราชฐานสำหรับราชวงศ์เท่านั้น ห้ามบุคคลที่ไม่ใช่เครือญาติของกษัตริย์เข้าไปเด็ดขาด หรือหากเข้าไปแล้วก็จะไม่มีสิทธิ์ออกมาภายนอกได้ คนทั่วไปจึงเรียกพระราชวังแห่งนี้ว่าพระราชวังต้องห้าม เหมือนกับที่คนจีนเรียกพระราชวังกู้กงว่าพระราชวังต้องห้ามเช่นเดียวกัน พระราชวังไดโน้ย มีลักษณะเป็นรูปสี่เหลี่ยมจัตุรัส ล้อมรอบด้วย คูน้ำขนาดใหญ่ทั้งสี่ด้าน (คล้ายกับพระราชวังสวนจิตรลดา) พระราชวังแห่งนี้ใช้เป็นที่ประทับของกษัตริย์ในราชวงศ์เหงียนมาทุกพระองค์ ตั้งแต่จักรพรรดิยาหลง องค์ที่ 1 จนถึง องค์ที่ 13 จักรพรรดิเป๋อไต้ กษัตริย์องค์สุดท้าย ซึ่งทรงสละอำนาจให้กับรัฐบาลของประธานาธิบดีโงดินห์เดียม เมื่อปี พ.ศ. 2488 (ซึ่งตรงกับสมัยรัชกาลที่ 8 ของราชวงศ์จักรี **(ทั้งนี้อากาศที่เวียดนามจะคล้ายคลึงกับประเทศไทย ท่านสามารถพกหมวก ร่ม พัด หรือพัดลมมือถือ เพื่อคลายร้อนระหว่างเดินชมพระราชวัง)**)



ออกเดินทางสู่ **เมืองดานัง** ตั้งอยู่ในโซนภาคกลางของประเทศเวียดนาม ตั้งอยู่ห่างจากเมืองฮานอยไปทางทิศใต้ 764 กิโลเมตร และห่างจากเมือง โฮจิมินห์ ไปทางทิศเหนือ 964 กิโลเมตร ทิศเหนือติดกับเมืองเว้ ทิศตะวันตกและทิศใต้ติดกับจังหวัดกว๋างนาม ส่วนทิศตะวันออกติดกับทะเลจีนใต้ เมืองดานังเป็นเมืองที่มีหาดทรายขาว และมีภูเขาหินอ่อนสลัซบซบซ้อน และยังเป็นเมืองท่าที่สำคัญเพราะในแถบนี้มีหมู่บ้านชาวประมงจำนวนมากจึงทำให้เกิดเป็นเมืองท่าทางการค้าที่สำคัญอีกแห่งหนึ่งของเวียดนาม

กลางวัน บริการอาหารกลางวัน ณ ภัตตาคารพื้นเมือง (4)

นำท่านสู่เมืองตากอากาศขึ้นชื่อแห่งดานัง **บานาฮิลล์** ตั้งห่างจากเมืองดานังออกไปประมาณ 40 กิโลเมตร ใช้เวลาในการเดินทาง 40-50 นาที บานาฮิลล์เป็นแหล่งท่องเที่ยวตากอากาศมาตั้งแต่สมัยสงครามโลกครั้งที่ 1 โดยได้เกิดแนวความคิดการสร้างบ้านพักและโรงแรมจากชาวฝรั่งเศส ในสมัยอาณานิคมตั้งแต่ปี 1919 หลังจากจบสงครามฝรั่งเศสได้พ่ายแพ้และเดินทางออกจากเวียดนามเพื่อกลับประเทศ ทำให้บานาฮิลล์ถูกทิ้งร้างมาเป็นเวลานาน ปัจจุบันรัฐบาลเวียดนามได้กลับมาบูรณะเป็นเมืองท่องเที่ยวตากอากาศแห่งนี้อีกครั้งในปี 2009



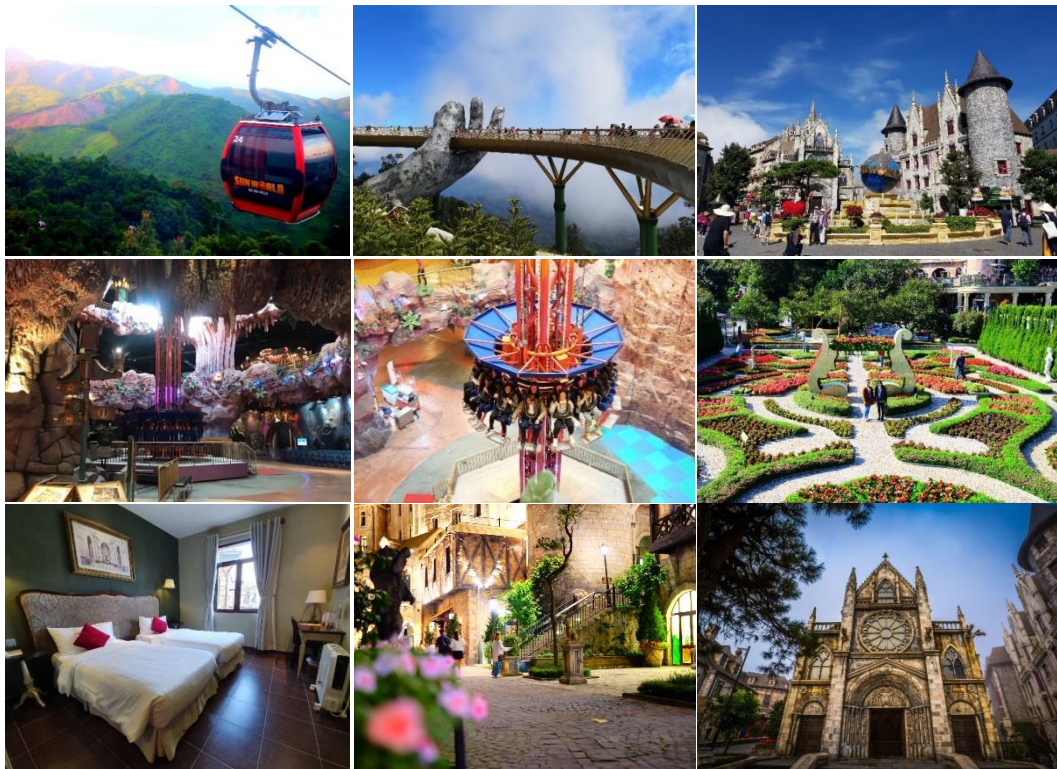


พร้อมกับได้มีการสร้าง **กระเช้าลอยฟ้า** ที่มีความสูงถึง 5,801 จากระดับน้ำทะเล เพื่อใช้เป็นเส้นทางสำหรับ ขึ้นไปยังยอดเขา

หลังจากนั้นเดินเที่ยวชม **โซนสวนดอกไม้ LE JARDIN D'AMOUR** สวนดอกไม้สไตล์ฝรั่งเศส ที่มีดอกไม้หลากหลายพันธุ์ถูกจัดเป็นสัดส่วนอย่างสวยงาม ที่มีมุมถ่ายรูปน่ารักๆ ให้ท่านได้เลือกถ่ายได้ตามใจชอบ อิสระเดินเที่ยวบานาฮิลล์ตามอัธยาศัย

จากนั้นอิสระให้ท่านเดินชม **สะพานโกเด้นบริดจ์ (Golden Bridge) สะพานลอยฟ้าในอุ้งมือยักษ์** ซึ่งเป็นสถานที่ท่องเที่ยวที่เพิ่งเปิดให้นักท่องเที่ยวได้เที่ยวชมได้ไม่นานมานี้ มีความสูงจากระดับน้ำทะเล 1,400 เมตร ความยาว 150 เมตร โค้งไปตามแนวเขา จุดเด่นคือสะพานถูกทอดผ่านอุ้งมือหินขนาดยักษ์สองมือ ผู้ออกแบบจะทำให้รู้สึกราวกับว่ากำลังเดินอยู่บนเส้นด้ายสีทองที่ทอดอยู่ในหัตถ์ของเทพ อิสระให้ท่านได้ถ่ายภาพและ ชมวิวทิวทัศน์

ค่า **รับประทานอาหารค่ำ ณ ภัตตาคารพื้นเมือง อาหารบุฟเฟต์ บานานาฮิลล์ (5)**
ที่พัก **โรงแรม Mercure French Village Bana Hills ระดับ 4 ดาว หรือเทียบเท่า**



วันที่สาม บานาฮิลล์ - สวนสนุก The Fantasy Park - รถราง หรือ Alpine coaster - เมืองฮอยอัน - หมู่บ้านแกะสลักหินอ่อน - หมู่บ้านกัมทาน - ล่องเรือกระดัง - เมืองโบราณฮอยอัน - วัดฟูเกียน - สะพานญี่ปุ่น - ศาลกวนอู - ฮอยอัน อิมเพรสชั่น ธีมพาร์ค - สะพานมังกร

เช้า **บริการอาหารเช้า ณ ห้องอาหารของโรงแรม (6)**
นำทุกท่านได้สัมผัสกับประสบการณ์ที่เต็มไปด้วยเสน่ห์แห่งตำนานและจินตนาการของการผจญภัยที่ **สวนสนุก The Fantasy Park** (ราคาทัวร์รวมค่าเครื่องเล่นภายในสวนสนุกทุกเครื่องเล่น ยกเว้นพิพิธภัณฑน์หุ่นขี้ผึ้ง และเครื่องเล่นที่ใช้ระบบหยอดเหรียญ) เครื่องเล่นในสวนสนุกของบานาฮิลล์ มีหลากหลายรูปแบบมีให้ท่านเลือก อาทิ เช่น โรงภาพยนตร์ 4D โลกของไดโนเสาร์ รถไฟเหาะแมงมุมที่ชวนให้ทุกท่านระทึกขวัญไปกับ





เครื่องเล่น รถราง บ้านผีสิง และอีกมากมาย นอกจากนี้ยังมีร้านช้อปปิ้งให้ท่านได้เลือกซื้อของที่ระลึกภายในสวนสนุกอีกด้วย

หรืออิสระเล่น “รถราง หรือ Alpine coaster” เครื่องเล่นขึ้นชื่อของประเทศเวียดนาม เป็นรถไฟเหาะขนาดเล็ก ไม่อันตรายและไม่หวาดเสียวจนเกินไป เป็นรถไฟเหาะที่บังคับด้วยมือ จะไปช้าหรือเร็วขึ้นอยู่กับ การควบคุมของเราเอง โดยตัวรถจะสามารถนั่งได้ 2 ท่าน หรือจะนั่งท่านเดียวก็ได้ (การเล่นรถไฟเหาะไม่ อนุญาตให้นำกล้อง หรือมือถือขึ้นมาถ่ายภาพ ทางเจ้าหน้าที่จะมีจุดบริการถ่ายภาพ 2 จุด ท่านสามารถเลือก ซื้อภาพตนเองไว้เป็นที่ระลึกได้ในราคาประมาณ 60,000 ดอง ณ จุดบริการนักท่องเที่ยว) เมื่อถึงเวลานัดหมายนำทุกท่านลงกระเช้าจากบานาฮิลล์ เพื่อรับประทานอาหารกลางวัน..



กลางวัน บริการอาหารกลางวัน ณ ภัตตาคารพื้นเมือง (7)

นำท่านเดินทางสู่ เมืองฮอยอัน เป็นเมืองขนาดเล็กริมฝั่งทะเลจีนใต้ทางตอนกลางของสาธารณรัฐสังคมนิยมเวียดนาม ตั้งอยู่ในเขตจังหวัดกว๋างนาม ในอดีตเคยเป็นเมืองท่าที่ใหญ่ที่สุดในภูมิภาคเอเชียตะวันออกเฉียงใต้ ห่างจากดานัง ประมาณ 25 กม. เป็นแหล่งท่องเที่ยวทางวัฒนธรรมที่สำคัญอีกแห่งหนึ่งในเวียดนาม ในปี ค.ศ. 1999 องค์การยูเนสโกได้ขึ้นทะเบียนเขตเมืองเก่าของฮอยอันให้เป็นมรดกโลก ด้วยเหตุผลว่าเป็น ตัวอย่างของเมืองท่าในเอเชียตะวันออกเฉียงใต้ในสมัยคริสต์ศตวรรษที่ 15-19 ที่มีการผสมผสานศิลปะและสถาปัตยกรรมทั้งของท้องถิ่นและของต่างชาติไว้ได้อย่างมีเอกลักษณ์ และอาคารต่างๆภายในเมืองได้รับการอนุรักษ์ให้อยู่ในสภาพเดิมไว้ได้เป็นอย่างดี

แวะชม หมู่บ้านแกะสลักหินอ่อน ที่นับเป็นหนึ่งในงานหัตถกรรมศิลปะของประเทศเวียดนามภายในท่านจะ ได้พบกับงานแกะสลักที่ล้วนประดิษฐ์ด้วยมือจากช่างหลากหลายแขนง และอิสระให้ท่านได้เลือกชมงานหัตถศิลป์ภายในตามอัธยาศัย



ออกเดินทางสู่ หมู่บ้านกัมทาน นำท่านสัมผัสกับประสบการณ์ใหม่ในหมู่บ้านเล็กๆ ที่ตั้งอยู่ในเมืองฮอยอัน ภายในจะเป็นสวนมะพร้าวและมีแม่น้ำล้อมรอบ ในช่วงสมัยสงครามนั้นจะเป็นที่พักของเหล่าทหารหาญ ใน ปัจจุบันอาชีพหลักของคนที่นี่จะประกอบอาชีพทำประมงเป็นหลัก





หลังจากนั้นนำท่านทำกิจกรรม **ล่องเรือกระดัง** ท่านจะได้รับชมวัฒนธรรมอันสวยงามของชาวท้องถิ่น และระหว่างที่ล่องเรือกระดังอยู่นั้นชาวบ้านที่นี่ก็จะมีการขับร้องเพลงพื้นเมือง และนำไม้พายเรือมาเคาะเพื่อประกอบเป็นจังหวะดนตรี (ค่าทิปสำหรับคนพายเรือกระดัง 40-50 บาท หรือแล้วแต่ท่านพึงพอใจ)

อิสระเดินชม**เมืองโบราณฮอยอัน**ตามอัยาศัย เทียวชม **วัดฟุกเกียน** เป็นสมาคมชาวจีนที่ใหญ่และเก่าแก่ที่สุด เป็นศูนย์รวมของชาวจีนที่อพยพเข้ามาในช่วงปี พ.ศ.2388-2428 จะเห็นได้จากบ้านเก่าแก่ประจำตระกูลกว่า 20 หลัง ปัจจุบันใช้เป็นที่พักของชนหลายรุ่น และเป็นศูนย์กลางของการเที่ยวชมเมืองโบราณฮอยอัน จุดเด่นอยู่ที่งานไม้แกะสลัก ลวดลายสวยงาม ท่านสามารถทำบุญต่ออายุโดยพิธีสมัยโบราณ คือ การนำธูปที่ขีดเป็นก้นหอย มาจุดทิ้งไว้ เพื่อเป็นสิริมงคล

เที่ยวชม **สะพานญี่ปุ่น (Japanese Covered Bridge)** อีกหนึ่งสัญลักษณ์สำคัญของเมืองฮอยอัน ถูกสร้างขึ้นมาแล้วกว่า 400 ปี สะพานมีลักษณะโค้งแบบสถาปัตยกรรมญี่ปุ่น หลังคามุงกระเบื้องสีเขียวและเหลือง เป็นคลื่นสวยงาม เดินเข้าไปกลางสะพานนำท่านสักการะ **ศาลกวนอู** และเมื่อข้ามสะพานมายังอีกฝั่งหนึ่ง คุณจะพบเห็นบ้านเรือนเก่าสไตล์ญี่ปุ่นแท้ ตลอดจนร้านค้าริมสองฝั่งถนนให้ท่านได้เลือกซื้อเลือกชมตามอัยาศัย

นำท่านชมโชว์สุดอลังการ **ฮอยอัน อิมเพรสชั่น ธีมปาร์ค (Hoi An Impressions Theme Park)** ได้รับแรงบันดาลใจมาจากข้อความหนึ่งแห่งเมืองเก่าฮอยอัน “ A Day in Hoi An - A Hundred Years of Reminiscence (หนึ่งวันในฮอยอัน - หนึ่งร้อยปีแห่งการรำลึกถึง)” นำมาสู่โชว์สุดอลังการภายใต้ชื่อ **“ความทรงจำแห่งฮอยอัน”** พาทุกท่านย้อนเวลาไปยังศตวรรษที่ 16 และ 17 หรือราว 400 กว่าปีที่แล้ว สมัยที่ท่าเรือการค้าฮอยอันเจริญรุ่งเรือง เมืองแห่งนี้ได้กลายเป็นศูนย์กลางในการแลกเปลี่ยนวัฒนธรรม และเป็นเส้นทางเชื่อมต่อประเทศเวียดนามกับเส้นทางสายไหมในอดีต ท่านจะได้ชมเรื่องราวมากมายเกี่ยวข้องกับวิถีชีวิต ความเป็นอยู่ การสร้างบ้านเรือน การทำประมง การปกครองโดยกษัตริย์ รวมไปถึงเรื่องราวของความรัก ที่รวบรวมไว้ในการแสดงสุดพิเศษชุดนี้





ออกเดินทางไปยัง **เมืองดานัง** นำท่านผ่านชม **สะพานมังกร** ถูกสร้างขึ้นเพื่อเป็นแหล่งท่องเที่ยวอีกแห่งหนึ่งของเมืองดานัง เป็นสัญลักษณ์ของการฟื้นฟูประเทศและเศรษฐกิจ สะพานมังกรมีความยาว 666 เมตร และความกว้าง 37.5 เมตร มีถนน 6 ช่องจราจร โดยได้เปิดใช้งานตั้งแต่ปี 2013 ด้วยสถาปัตยกรรมที่บวกกับเทคโนโลยีสมัยใหม่ ที่ได้รับแรงบันดาลใจจากตำนานของเวียดนามเมื่อกว่าหนึ่งพันปีมาแล้ว

ค่ำ **รับประทานอาหารค่ำ ณ ภัตตาคารพื้นเมือง เมนูอาหารไทย + กุ้งมังกร (8)**

ที่พัก **โรงแรม Fivitel Boutique Da Nang ระดับ 4 ดาว หรือเทียบเท่า**



วันที่สี่ **เมืองดานัง - วัดลินห์อิ่ง - ตลาดฮาน - ท่าอากาศยานนานาชาติดานัง - กรุงเทพมหานคร**

เช้า **บริการอาหารเช้า ณ ห้องอาหารของโรงแรม (9)**

หลังจากรับประทานอาหารเช้า นำท่านสู่ **วัดลินห์อิ่ง** เป็นวัดที่ใหญ่ที่สุดของเมืองดานัง ภายในวิหารแห่งนี้ เป็นสถานที่บูชาเจ้าแม่กวนอิมและเทพเจ้าองค์ต่างๆ ตามความเชื่อของชาวพื้นเมืองแถบนี้ นอกจากนี้ยังมีรูปปั้นปูนของเจ้าแม่กวนอิมองค์ใหญ่ มีความสูงถึง 67 เมตร ซึ่งตั้งอยู่บนฐานดอกบัวกว้างถึง 35 เมตร มีความเชื่อที่ว่าคอยปกป้องรักษาและคุ้มครองชาวประมงยามที่ออกไปหาปลานอกชายฝั่ง วัดแห่งนี้ยังเป็นสถานที่ศักดิ์สิทธิ์ที่มีคนให้ความเคารพและเข้ามาสักการะเป็นจำนวนมาก

นำท่านเดินเที่ยวช้อปปิ้งใน **ตลาดฮาน** แหล่งรวบรวมสินค้ามากมายเป็นที่นิยมทั้งชาวเวียดนามและชาวไทย สินค้าที่โดดเด่นคือ งานหัตถกรรม เช่น ภาพผ้าปักมืออันวิจิตร โคมไฟ กระเป๋าปัก ตะเกียบไม้แกะสลัก ชุดอ่าวหย่าย (ชุดประจำชาติเวียดนาม) และนอกจากนั้นยังมีสินค้าอีกมากมายให้ท่านได้เลือกซื้อ เช่น เสื้อเวียดนาม ของสด ของแห้ง เสื้อผ้า กาแฟ สินค้าที่ระลึก หมวก รองเท้า กระเป๋า รวมถึงสินค้าพื้นเมือง ท่านจะได้สัมผัสกับวิถีชีวิตของชาวเวียดนามในปัจจุบันได้อย่างแท้จริง อิสระให้ท่านได้เลือกซื้อของฝากและถ่ายภาพตามอัธยาศัย



กลางวัน **บริการอาหารกลางวันบนรถบัส หมี่ขวาง หรือขนมปังเวียดนาม (10)**

จากนั้นนำท่านออกเดินทางสู่ **ท่าอากาศยานนานาชาติดานัง** เพื่อเดินทางกลับประเทศไทย





- 13.15 น. เดินทางสู่ ท่าอากาศยานนานาชาติสุวรรณภูมิ ประเทศไทย โดยสายการบิน VIETJET AIR (VZ) เที่ยวบินที่ VZ961
- 14.55 น. เดินทางถึง ท่าอากาศยานนานาชาติสุวรรณภูมิ กรุงเทพฯ โดยสวัสดิภาพ พร้อมความประทับใจ

อัตราค่าบริการ ต่อท่าน งดแลมกระเป่า	ราคาผู้ใหญ่	ราคาเด็ก	พักเดี่ยว จ่ายเพิ่ม
27-30 ธ.ค. 62	16,888	16,888	5,000
28-31 ธ.ค. 62	16,888	16,888	5,000
30ธ.ค.62-2ม.ค.63	16,888	16,888	5,000
31ธ.ค.62-3ม.ค.63	16,888	16,888	5,000
1-4 ม.ค. 63	14,888	14,888	5,000

“สำหรับฟรีเรียวดวันที่ 29 ธ.ค. 2562 - 01 ม.ค. 2563, 30 ธ.ค. 2562 - 02 ม.ค. 2563 และ 31 ธ.ค. 2562 - 03 ม.ค. 2563 โปรแกรมจะถูกปรับให้พักบานาฮิลล์ในคืนวันที่ 31 ธ.ค. 62 ทั้งนี้จะเป็นเพียงแค่การสลับโปรแกรมเท่านั้น ไม่มีการตัดสถานที่ท่องเที่ยวออกแต่อย่างใด”

****จอยแลนต์ ไม่เอาตัวเครื่องบิน หัก 3,000 บาท/ท่าน****

ตัวเครื่องบินสำหรับ เด็กทารกอายุไม่เกิน 2 ปี ราคา 2,000 บาท/ท่าน

**เงื่อนไขสำหรับพักบนบานาฮิลล์ 3 ท่าน และพักแบบครอบครัว
(บานาฮิลล์ไม่มีห้องพักสำหรับ 3 ท่าน)**

1. เด็กอายุต่ำกว่า 11 ปี และสูงไม่เกิน 120 เซนติเมตร พักกับผู้ใหญ่ 2 ท่าน ไม่เสริมเตียง **ไม่คิดเพิ่ม**
2. FAMILY BUNK (เตียง 2 ชั้น / 2 เตียง) **ไม่คิดเพิ่ม**
3. FAMILY SUPERIOR (เตียง 2 ชั้น 1 เตียง / เตียงใหญ่ 1 เตียง) **เพิ่ม 600 บาท ต่อท่าน**
4. กรณีพักเดี่ยว เฉพาะบนบานาฮิลล์ **เพิ่ม 2,500 บาท ต่อท่าน**

หมายเหตุ : ห้องพัก FAMILY SUPERIOR มีค่าน้ำล้างจำกัด หากท่านประสงค์จะพักห้องดังกล่าว กรุณาสอบถามห้องพักมาทางบริษัทก่อนทำการจองทัวร์

ราคานี้ไม่รวมค่าทิปไกด์และคนขับ รวมเป็น 1,000 บาท ต่อคนลูกค้า 1 ท่าน

ในส่วนของหัวหน้าทัวร์ที่ดูแลคณะจากเมืองไทย ตามแต่ท่านจะเห็นสมควร

คำแนะนำ สำหรับผู้เดินทางที่ไม่ได้อยู่จังหวัดเดียวกับสนามบินที่ทริปเดินทาง และ/หรือ จำเป็นต้องซื้อตัวเครื่องบิน หรือการเดินทางรูปแบบอื่นๆ มายังสนามบินที่ทริปเดินทาง ก่อนออกตัวเครื่องบิน ภายในประเทศ / ระหว่างประเทศ หรือซื้อตั๋วรถไฟ หรือซื้อตั๋วรถโดยสาร ฯลฯ หรือมีการจองห้องพัก ล่วงหน้าก่อนวันเดินทางจริง ควรสอบถามยอดจองทัวร์ และตารางเวลาการเดินทางของทัวร์ที่ท่านจอง ที่แน่นอนจากเจ้าหน้าที่เป็นลายลักษณ์อักษร เพื่อเป็นการป้องกัน มิให้เกิดข้อผิดพลาดขึ้นกับท่าน ในภายหลัง

ทั้งนี้ ทางบริษัทขอสงวนสิทธิ์ไม่รับผิดชอบค่าใช้จ่ายที่อาจเกิดขึ้น หากท่านได้มีการจองการเดินทางดังกล่าวมายังสนามบินที่ทริปเดินทาง โดยยังไม่ได้รับการยืนยันเป็นลายลักษณ์อักษรจากทางบริษัทฯ

*** ท่านใดมีไฟล์บินภายในประเทศต่อ โปรดแจ้งให้บริษัทฯทราบในวันจองทัวร์ ***





** ทั้งนี้เพื่อประโยชน์ของท่านเอง **

บริษัทขอสงวนสิทธิ์ : รายการทัวร์สามารถเปลี่ยนแปลงได้ตามความเหมาะสม เนื่องจากสภาวะอากาศ, การเมือง, สายการบิน เป็นต้น โดยมีต้องแจ้งให้ทราบล่วงหน้า การบริการของรถบัสนำเที่ยว ตามกฎหมายของประเทศเวียดนาม สามารถให้บริการวันละ 10 ชั่วโมง มีอาจเพิ่มเวลาได้ โดยมีคักุเทศก์และคนขับจะเป็นผู้บริหารเวลาตามความเหมาะสม ทั้งนี้ขึ้นอยู่กับสภาพการจราจรในวันเดินทางนั้นๆ เป็นหลัก จึงขอสงวนสิทธิ์ในการปรับเปลี่ยนเวลาท่องเที่ยวตามสถานที่ในโปรแกรมการเดินทาง

อัตราค่าบริการรวม

- ✓ ค่าตัวเครื่องบินไป-กลับตามรายการที่ระบุ รวมถึงค่าภาษีสนามบิน และค่าภาษีน้ำมัน
- ✓ ค่ารถโค้ชปรับอากาศ
- ✓ โรงแรมที่พักตามที่ระบุ หรือเทียบเท่า (พัก 2-3 ท่าน/ห้อง)
- ✓ ค่าธรรมเนียมเข้าชมสถานที่ต่างๆ ตามรายการที่ระบุ
- ✓ ค่าอาหาร ตามรายการที่ระบุ
- ✓ ค่าเบี้ยประกันอุบัติเหตุในการเดินทางท่องเที่ยว วงประกันท่านละ 1,000,000 บาท (เงื่อนไขตามกรมธรรม์)

อัตราค่าบริการนี้ไม่รวม

- × ค่าใช้จ่ายส่วนตัวของผู้เดินทาง อาทิ ค่าทำหนังสือเดินทาง ค่าโทรศัพท์ ค่าอาหาร เครื่องดื่ม ค่าซักรีด ค่ามินิบาร์ในห้องและค่าพาหนะต่างๆ ที่มีได้ระบุในรายการ
- × ค่าธรรมเนียมวีซ่าเข้าประเทศเวียดนาม กรณีประกาศให้กลับมายังร้องขอวีซ่าอีกครั้ง (เนื่องจากทางเวียดนามได้ประกาศยกเว้นการยื่นวีซ่าเข้าประเทศให้กับคนไทยสำหรับผู้ประสงค์พำนักระยะสั้นในประเทศเวียดนามไม่เกิน30 วัน)
- × ค่าธรรมเนียมในกรณีที่กระเป๋าสัมภาระที่มีน้ำหนักเกินกว่าที่สายการบินนั้นๆกำหนดหรือสัมภาระใหญ่เกินขนาดมาตรฐาน
- × ค่าภาษีน้ำมัน ที่สายการบินเรียกเก็บเพิ่ม ภายหลังจากทางบริษัทฯได้ออกตัวเครื่องบินไปแล้ว
- × ค่ามัคคุเทศก์ท้องถิ่น และหัวหน้าทัวร์อำนวยความสะดวก ตลอดการเดินทาง
- × **ค่าทิปมัคคุเทศก์, คนขับรถ, 1,000 บาท/ท่าน/ทริป, ค่าทิปหัวหน้าทัวร์แล้วแต่ความพึงพอใจของท่าน**
- × ภาษีมูลค่าเพิ่ม 7 % และภาษีหัก ณ ที่จ่าย 3 %

เดินทางขั้นต่ำ 30 ท่าน หากต่ำกว่ากำหนด กรุ๊ปจะไม่สามารถเดินทางได้ หากผู้เดินทางทุกท่านยินดีที่จะชำระค่าบริการเพิ่มเพื่อให้คณะเดินทางได้ ทางเรายินดีที่จะประสานงานในการเดินทางตามประสงค์ให้ท่านต่อไป ทางบริษัทขอสงวนสิทธิ์ในการงดออกเดินทางและเลื่อนการเดินทางไปในวันอื่นต่อไป โดยทางบริษัทฯจะแจ้งให้ท่านทราบล่วงหน้า

เพื่อประโยชน์ของผู้เดินทาง โปรดศึกษาเงื่อนไขการจองทัวร์ และการยกเลิกทัวร์ ที่ระบุในรายการทั้งหมดหลังจากท่านทำการจองทัวร์แล้ว ทางบริษัทฯจะถือว่าท่านเข้าใจ และพร้อมปฏิบัติตามเงื่อนไขดังกล่าว
เงื่อนไขการชำระเงิน

1. กรุณาชำระค่ามัดจำทัวร์ 8,000 บาท/ท่าน ภายใน 2 วันทำการ นับจากที่ได้รับการยืนยันที่นั่งแน่นอน พร้อมส่งสำเนาหนังสือเดินทาง (ที่ไม่หมดอายุภายใน6เดือน นับจากวันเริ่มเดินทาง/หนังสือเดินทางเล่มใหม่สามารถเดินทางได้เลย) และหลักฐานโอนเงินมาได้ที่ Fax 0 2116 6423





2. ค่าทัวร์ส่วนที่เหลือชำระก่อนการเดินทางไม่น้อยกว่า 35 วันทำการ (ในช่วงปกติ) หรือชำระก่อนการเดินทางไม่น้อยกว่า 45 วันทำการ (ในช่วงเทศกาล หรือเมื่อสายการบินเร่งออกบัตรโดยสาร) หรือเมื่อสายการบินเร่งออกบัตรโดยสาร (การไม่ชำระเงินค่ามัดจำ หรือชำระไม่ครบ หรือเช็คธนาคารถูกระงับการจ่ายไม่ว่าด้วยสาเหตุใดใด ผู้จัดมีสิทธิยกเลิกการจัดหรือยกเลิกการเดินทาง)

3. กรณีลูกค้าทำการจองก่อนวันเดินทางภายใน 20 วัน ทางบริษัทขอสงวนสิทธิ์ในการเก็บค่าทัวร์เต็มจำนวน

4. จอยแลนต์ไม่เอาตัวหัก 3,000.- บาท/ท่าน

โปรดตรวจสอบ Passport : จะต้องมียุคคงเหลือ ณ วันเดินทางมากกว่า 6 เดือนขึ้นไป และเหลือหน้ากระดาษอย่างน้อย 2 หน้าหากไม่มั่นใจโปรดสอบถาม

เงื่อนไขยกเลิกการจอง :

เนื่องจากเป็นราคาตั๋วเครื่องบินโปรโมชั่น เมื่อจองทัวร์ชำระเงินค่าจองค่าทัวร์แล้ว ไม่สามารถยกเลิก เลื่อน ขอคืนเงิน ได้ทุกกรณี และกรณีที่เที่ยวตรวจคนเข้าเมืองทั้งกรุงเทพฯ และในต่างประเทศ ปฏิเสธมิให้เดินทางออก หรือ เข้าประเทศที่ระบุไว้ในรายการเดินทาง บริษัทฯ ขอสงวนสิทธิ์ที่จะไม่คืนค่าทัวร์ไม่ว่ากรณีใดๆ ทั้งสิ้น รวมถึง เมื่อท่านออกเดินทางไปกับคณะแล้ว ถ้าท่านงดการใช้บริการรายการใดรายการหนึ่ง หรือไม่เดินทาง พร้อมคณะถือว่าท่านสละสิทธิ์ ไม่อาจเรียกร้องค่าบริการและเงินมัดจำคืน ไม่ว่ากรณีใดๆ ทั้งสิ้น

หมายเหตุ : กรุณาอ่านศึกษารายละเอียดทั้งหมดก่อนทำการจอง เพื่อความถูกต้องและความเข้าใจตรงกันระหว่างท่านลูกค้าและบริษัท

1. บริษัทฯ ขอสงวนสิทธิ์ที่จะเลื่อนการเดินทางหรือปรับราคาค่าบริการขึ้นในกรณีที่ผู้ร่วมคณะไม่ถึง 30 ท่าน
2. ขอสงวนสิทธิ์การเก็บค่าน้ำมันและภาษีสนามบินทุกแห่งเพิ่ม หากสายการบินมีการปรับขึ้นก่อนวันเดินทาง
3. บริษัทฯ ขอสงวนสิทธิ์ในการเปลี่ยนเที่ยวบิน โดยมีต้องแจ้งให้ทราบล่วงหน้าอันเนื่องจากสาเหตุต่างๆ
4. บริษัทฯ จะไม่รับผิดชอบใดๆ ทั้งสิ้น หากเกิดกรณีความล่าช้าจากสายการบิน, การยกเลิกบิน, การประท้วง, การนัดหยุดงาน, การก่อการจลาจล, ภัยธรรมชาติ, การนำสิ่งของผิดกฎหมาย ซึ่งอยู่นอกเหนือความรับผิดชอบของบริษัทฯ
5. บริษัทฯ จะไม่รับผิดชอบใดๆ ทั้งสิ้น หากเกิดสิ่งของสูญหาย อันเนื่องมาจากความประมาทของท่าน, เกิดจากการโจรกรรม และ อุบัติเหตุจากความประมาทของนักท่องเที่ยวเอง
6. เมื่อท่านตกลงชำระเงินมัดจำหรือค่าทัวร์ทั้งหมดกับทางบริษัทฯ แล้ว ทางบริษัทฯ จะถือว่าท่านได้ยอมรับเงื่อนไขข้อตกลงต่างๆ ทั้งหมด
7. รายการนี้เป็นเพียงข้อเสนอที่ต้องได้รับการยืนยันจากบริษัทฯ อีกครั้งหนึ่ง หลังจากได้สำรองโรงแรมที่พักในต่างประเทศเรียบร้อยแล้ว โดยโรงแรมจัดในระดับใกล้เคียงกัน ซึ่งอาจจะปรับเปลี่ยนตามที่ระบุในโปรแกรม
8. การจัดการเรื่องห้องพัก เป็นสิทธิของโรงแรมในการจัดห้องให้กับกรุ๊ปที่เข้าพัก โดยมีห้องพักสำหรับผู้สูบบุหรี่ / ปลอดบุหรี่ได้ โดยอาจจะขอเปลี่ยนห้องได้ตามความประสงค์ของผู้ที่พัก ทั้งนี้ขึ้นอยู่กับความพร้อมให้บริการของโรงแรม และไม่สามารถรับประกันได้
9. กรณีผู้เดินทางต้องการความช่วยเหลือเป็นพิเศษ อาทิเช่น **ใช้วีลแชร์ กรุณาแจ้งบริษัทฯ อย่างน้อย 7 วันก่อนการเดินทาง** มิฉะนั้นบริษัทฯ ไม่สามารถจัดการได้ล่วงหน้าได้
10. มัคคุเทศก์ พนักงานและตัวแทนของผู้จัด ไม่มีสิทธิในการให้คำสัญญาใดๆ ทั้งสิ้นแทนผู้จัด นอกจากนี้เอกสารลงนามโดยผู้มีอำนาจของผู้จัดกำกับเท่านั้น





- ผู้จัดจะไม่รับผิดชอบและไม่สามารถคืนค่าใช้จ่ายต่างๆ ได้เนื่องจากเป็นการเหมาจ่ายกับตัวแทนต่างๆ ไนกรณีที่มีผู้เดินทางไม่ผ่านการพิจารณาในการตรวจคนเข้าเมือง-ออกเมือง ไม่ว่าจะเป็นกองตรวจคนเข้าเมืองหรือกรมแรงงานของประเทศในรายการท่องเที่ยว อันเนื่องมาจากการกระทำที่ส่อไปในทางผิดกฎหมาย การหลบหนี เข้าออกเมือง เอกสารเดินทางไม่ถูกต้อง หรือ การถูกปฏิเสธในกรณีอื่น ๆ
- กรณีต้องการพักแบบ 3 ท่าน ต่อห้องหรือห้องแบบ 3 เตียง TRIPLE โรงแรมมีห้อง Triple ไม่เพียงพอ ขอสงวนสิทธิ์ในการจัดห้องให้เป็นแบบ แยก 2 ห้อง คือ 1 ห้องพักคู่ และ 1 ห้องพักเดี่ยว โดยไม่มีค่าใช้จ่ายเพิ่ม
- สภาพการจราจรในช่วงวันเดินทางตรงกับวันหยุดเทศกาลของเวียดนาม หรือ วันเสาร์อาทิตย์ รถอาจจะติด อาจทำให้เวลาในการท่องเที่ยวและ ซ้อปิ้งแต่ละสถานที่น้อยลง โดยเป็นดุลยพินิจของมัคคุเทศก์ และคนขับรถในการบริหารเวลา ซึ่งอาจจะขอความร่วมมือจากผู้เดินทางในบางครั้งที่ต้องเร่งรีบ เพื่อให้ได้ท่องเที่ยวตามโปรแกรม
- บริการนำดื่มทานวันละ 1ขวด ต่อคนต่อวัน
- การบริการของรถบัสนำเที่ยว ตามกฎหมายของประเทศเวียดนาม สามารถให้บริการวันละ 10 ชั่วโมง ในวันนั้นๆ มีอาจเพิ่มเวลาได้ โดยมัคคุเทศก์และคนขับจะเป็นผู้บริหารเวลาตามความเหมาะสม ทั้งนี้ขึ้นอยู่กับสภาพการจราจรในวันเดินทางนั้นๆเป็นหลัก จึงขอสงวนสิทธิ์ในการปรับเปลี่ยนเวลาท่องเที่ยวตามสถานที่ในโปรแกรมการเดินทาง

เปิดบริการใหม่ ซิมท่องเที่ยวเวียดนาม อินเทอร์เน็ตแรงไม่อั้น

ราคาดีที่สดุต้องที่นี่!!

- ✓ แพ็คเกจแบบ 3 วัน ราคาเพียง 199 บาท 4G Unlimited
- ✓ แพ็คเกจแบบ 5 วัน ราคาเพียง 259 บาท 4G Unlimited

เงื่อนไขการจอง และชำระเงิน

- * กรุณาสั่งจองซิมกับเจ้าหน้าที่ล่วงหน้าก่อนเดินทาง ไม่น้อยกว่า 7 วันทำการ ที่เบอร์โทร. 0 2116 6395
- * โปรดชำระค่าซิม ยอดเต็มจำนวน หลังจากทำการจองซิมเรียบร้อยแล้วทันที พร้อมส่งหลักฐานโอนเงินมาได้ที่ Fax 0 2116 6423
- * อัตรานี้ไม่รวม Vat 7% และ ค่าภาษีหัก ณ ที่จ่าย 3%

พิเศษ!! รับซิมได้ที่สนามบินสุวรรณภูมิ และ สนามบินดอนเมือง

ตลอด 24 ชม.





เพื่อการเดินทางอย่างอุ่นใจ หรือ เพื่อคนที่เรารัก..

ด้วยประกันการเดินทางเสริม ในเอเชีย ที่เพิ่มความคุ้มครองได้มากขึ้น...

สนใจ “ประกันภัยการเดินทางทั่วโลก” โปรดแจ้งเจ้าหน้าที่ ผู้ดูแลการจองทัวร์ ล่วงหน้าก่อนเดินทาง ไม่น้อยกว่า 1 สัปดาห์ และกรุณาชำระค่าประกันภัยการเดินทาง ยอดเต็มจำนวน หลังจากส่งรายชื่อผู้เอาประกันภัยแล้ว
ชื่อประกันภัย โทร 0 2116 6395 (auto)



ข้อตกลงคุ้มครอง Coverage	สำหรับเดินทางในเอเชีย ASIA PLUS			
	Basic	Silver	Gold	Platinum
1. ภาวะภัยพิบัติอุบัติเหตุส่วนบุคคล อ.บ.1* / Personal Accident Benefit	1,000,000	2,000,000	3,000,000	5,000,000
2. ค่าใช้จ่ายทางการแพทย์และสุขภาพ / Medical Expenses	2,000,000	2,000,000	3,000,000	5,000,000
2.1 ค่าใช้จ่ายทางการแพทย์ในไทยเพิ่มเติม** / Follow-up treatment in Thailand	50,000	200,000	300,000	500,000
2.2 ค่าใช้จ่ายทางการแพทย์เพิ่มเติมในไทย*** / Medical treatment in Thailand	100,000	200,000	300,000	500,000
3. ภาวะฉุกเฉินย้ายฉุกเฉินและค่าส่งกลับประเทศ / Evacuation and repatriation	2,000,000	2,000,000	3,000,000	5,000,000
4. ภาวะฉุกเฉินทางการแพทย์ฉุกเฉิน / Emergency Medical Assistance	x	Actual Cost	Actual Cost	Actual Cost
4.1 ค่าใช้จ่ายค่าไปเยี่ยมคนไข้ในต่างประเทศ / Compassionate visit	x	Actual Cost	Actual Cost	Actual Cost
4.2 ค่าส่งกลับหรือรับกลับประเทศ / Return of minor	250,000	250,000	250,000	250,000
4.3 ค่าค้นหา ค่าช่วยเหลือ และค่ากู้ภัย / Search, rescue and recovery				
5. ภาวะยกเลิกการเดินทาง / Trip cancellation	x	x	100,000	100,000
6. ภาวะลดจำนวนวันเดินทาง / Trip curtailment	x	x	100,000	100,000
7. ความสูญหายหรือความเสียหายของสัมภาระในกาเดินทาง / Loss or damage of personal baggage	x	x	50,000	50,000
8. ภาวะล่าช้าของกาเดินทาง / Cover of delay				
8.1 ค่าใช้จ่ายของรถโดยสารสาธารณะ / Delays in means of public transport	x	2,000	10,000	20,000
8.2 ค่าใช้จ่ายของสัมภาระ / Delayed collection of baggage	x	2,000	20,000	20,000
8.3 ค่าใช้จ่ายขโมยกระเป๋า / Hijack	x	x	50,000	50,000
8.4 ค่าพลาดขบวนเที่ยวบิน / Missed connection - flight	x	2,000	10,000	20,000
9. ภาวะสูญหายของหนังสือเดินทาง / Loss of passport	x	x	5,000	5,000
10. ความรับผิดต่อบุคคลภายนอก / Personal legal liability	x	1,000,000	2,000,000	5,000,000
11. ความรับผิดส่วนแรกค่าเช่ารถเช่า / Rental car excess	x	x	10,000	20,000
12. ความคุ้มครองกอล์ฟ / Golf extension	x	x	x	20,000
13. เงินชดเชยค่าห้องพักในโรงพยาบาลในต่างประเทศ / Overseas hospitalization benefit	x	1,000 per day max 10,000	2,000 per day max 20,000	3,000 per day max 30,000

หมายเหตุ / Remark

* อ.บ. 1 หมายถึง การเสียชีวิต การสูญเสียอวัยวะ สายตา หรือทุพพลภาพถาวร สิ้นเชิงจากอุบัติเหตุ / Loss of, dismemberment, loss of sight or total permanent disability.

** ข้อ 2.1 ** ข้อ 2.2 บริษัทฯจะจ่ายค่าใช้จ่าย สำหรับการรักษาพยาบาลที่เกิดขึ้นในระยะเวลา 7 วันแรก นับจากเดินทางกลับถึงประเทศไทย /

2.1, 2.2 The company shall pay such costs incurred within 7 days of the return to Thailand.





ความคุ้มครองพิเศษ / Special Coverages

คุ้มครองค่ารักษาสูงถึง บาท 5,000,000

- คุ้มครองค่ารักษาพยาบาลจากอุบัติเหตุและเจ็บป่วย
- Covers medical expenses from injuries and illness up to 5,000,000 baht.

รักษาฟัน บาท 16,000

- คุ้มครองค่ารักษาพยาบาลฟันเพื่อบรรเทาความเจ็บปวดที่ต่างประเทศ ได้ถึง 16,000 บาท
- Dental treatment cover for relief of pain up to 16,000 baht.

ไม่ต้องสำรองจ่าย รักษาได้ทุก สม.

- คุ้มครองค่ารักษาพยาบาลทั้ง IPD, OPD
- You don't have to advance money.
- Free choice of hospital. Covers medical expenses for inpatient and outpatient treatment.

คุ้มครองกีฬาเสี่ยงภัย

- คุ้มครองค่ารักษาพยาบาลการบาดเจ็บจากกีฬาเสี่ยงภัย เช่น ดำน้ำ เล่นสกี เจ็ทโบ๊ท บันจี้จัมพ์
- Coverage includes medical expenses for injuries from certain high-risk sports such as diving, skiing, or bungee jumping.

ไม่จำกัดอายุ

- ไม่จำกัดอายุผู้ทำประกันภัย • No age limit

ช่วยเหลือ 24 hrs. ทั่วโลก

- ศูนย์ให้ความช่วยเหลือฉุกเฉินทางการแพทย์และการเดินทางทั่วโลก
- +66 (2) 696 3650
- 24 hours. Worldwide emergency call center
- +66 (2) 696 3650

หมายเหตุ / Remark

- การประกันภัยนี้ไม่คุ้มครองโรคประจำตัว การบาดเจ็บหรือเจ็บป่วยและสภาพที่เป็นมาก่อนการเอาประกันภัย / Pre-existing medical conditions are not covered.
- กรมธรรม์ประกันภัยการเดินทางต่างประเทศ พลัส เป็นการให้ความคุ้มครองการสูญเสียชีวิตหรือเสียหายขณะผู้เอาประกันภัยอยู่ในต่างประเทศเท่านั้น ยกเว้นหมวด 5 การยกเลิกการเดินทาง บริษัทจะให้ความคุ้มครองแก่ผู้เอาประกันภัยที่มีความจำเป็นและหลีกเลี่ยงไม่ได้ที่จะต้องยกเลิกการเดินทางก่อนเริ่มการเดินทางตามกำหนดการ / Global Travel Insurance Plus covers loss while abroad only. Except Clause No.5: Flight cancellation, Company will cover all necessary and unavoidable cost of cancelled flight prior departure.
- ความคุ้มครองพิเศษขึ้นกับแผนประกันภัยที่ท่านเลือก / The coverage is as per the Plan Purchased.

จำนวนวันเดินทาง (วัน) Period of Insurance (Days)	สำหรับเดินทางในเอเชีย ASIA PLUS			
	Basic	Silver	Gold	Platinum
ทริปเที่ยวเดียว / Single Trip				
1-4	200	290	470	688
5-6	240	300	595	999
7-8	280	427	690	1,300
9-10	340	597	850	1,600
11-15	450	767	1,150	2,150
16-22	524	937	1,650	2,795
23-31	628	1,108	2,030	3,300
32-45	770	1,364	2,450	4,325
46-60	907	1,620	2,995	5,226
61-75	1,220	2,215	3,775	6,450
76-94	1,475	2,641	4,200	7,500
95-105	1,975	2,962	5,720	9,990
106-121	2,350	3,371	6,450	11,100
122-151	2,775	4,016	7,950	13,740
152-182	3,260	4,922	9,775	15,975
ทริปหลายปี เดินทางไม่จำกัดครั้ง แต่ครั้งไม่เกินจำนวนวันระบุ / Annual Multi -Trip, max length per trip as per plan selected				
Annual (max 31 days)	1,200	1,992	2,850	4,400
Annual (max 60 days)	1,600	2,591	3,700	6,400
Annual (max 90 days)	1,900	3,200	5,000	8,700
Annual (max 120 days)	2,650	4,038	7,100	12,210
Annual (max 365 days)	5,925	10,785	22,000	35,150

■ ผู้ประกันภัยชายและผู้เอาประกันภัยอายุไม่เกิน 75 ปี รวมภาษีกรมธรรม์แล้ว / Premium shown is for insured up to 75 yrs of age includes tax and stamp.
 ■ สำหรับผู้เอาประกันภัยอายุ 76 ปีขึ้นไป ผู้ประกันภัยจะต้องขึ้นเป็น 2 เท่าของผู้ประกันภัยที่ระบุไว้ในตาราง / For insured aged 76 yrs and above, premium will be two times the amount shown in the table.

หมายเหตุ / Remark

- การประกันภัยนี้ไม่คุ้มครองโรคประจำตัว การบาดเจ็บ หรือเจ็บป่วย และสภาพที่เป็นมาก่อนการเอาประกัน / Pre-existing medical conditions are not covered.
- กรมธรรม์ประกันภัยการเดินทางต่างประเทศ พลัส เป็นการให้ความคุ้มครองการสูญเสียชีวิต หรือเสียหายขณะผู้เอาประกันภัยอยู่ในต่างประเทศเท่านั้น ยกเว้นหมวด 5 การยกเลิกการเดินทาง บริษัทจะให้ความคุ้มครองแก่ผู้เอาประกันภัยที่มีความจำเป็นและหลีกเลี่ยงไม่ได้ที่จะต้องยกเลิกการเดินทางก่อนเริ่มการเดินทางตามกำหนดการ / Global Travel Insurance Plus covers loss while abroad only. Except Clause se No.5: Flight cancellation, Company will cover all necessary and unavoidable cost of cancelled flight prior departure.
- ความคุ้มครองพิเศษขึ้นกับแผนประกันภัยที่ท่านเลือก / The coverage is as per the Plan Purchased.

