



by VR Agency Travel & Trade Co. Ltd.
ใบอนุญาต/Travel License: 11/11450



LINE @etravelway

Facebook @etravelway

Instagram etravelway

Phone 021166395

Z10359



แพ็คเกจเรือล่องแม่น้ำไรน์ Avalon Waterways, Cruise Only 8 วัน 7 คืน

เส้นทาง อัมสเตอร์ดัม (เนเธอร์แลนด์) - โคโลญ (เยอรมนี) - เมืองรูเดสไฮม์ - ไมนซ์, ไฮเดลเบิร์ก
สตราสบูร์ก, ฝรั่งเศส - โบรซาค, เยอรมนี (ป่าดำ) - บาเซล, สวิตเซอร์แลนด์

โปรโมชั่น!! ลด **50%** ภายใน 23 ส.ค. 66



เรือล่องแม่น้ำไรน์ อวาลอน วอเตอร์เวย์ส
แพคเกจเรือ Vista, Expression
Panorama, Imagery II, Cruise Only 8 วัน 7 คืน
รหัส: Z10359

เริ่มต้น **3,699** USD/ท่าน
ลด **50%** ภายใน 23 ส.ค. 66
ลดเหลือ เริ่มต้น **1,849.50** USD/ท่าน

เดินทาง ระหว่าง
มี.ย.-ก.ย. 2566

- แพคเกจเรือล่องแม่น้ำ 5 ดาว 7 คืน
- ขึ้นอัมสเตอร์ดัม - ลงบาเซล
- รวม ทั๋วรับขึ้นฝั่ง+WIFI+อาหาร และเครื่องดื่มบนเรือ
- ไม่รวม ตั๋ว, วีซ่า, ประกันการเดินทาง, ภาษีท่าเรือ, ทิปบนเรือ



Tel. : 0 2116 6395





Self Travel



LINE @etravelway

@etravelway.fire

@etravelway.sky

Emergency call only : 0853642449

tour.bkk@etravelway.com

www.youtube.com/etravelway

www.etravelway.com

VS130623

Page 1 of 18





One of Europe's most legendary rivers awaits you on this exciting journey along the Rhine River, which takes you across Germany—and touches in Holland, France, and Switzerland! This magnificent river cruise begins in the ever popular, modern city of Amsterdam, Holland. The best way to see the treasures of this 700-year-old city is on a canal cruise along the elegant grachten, lined with homes dating back to the city's "Golden Age." Cologne, Germany—a 2,000 year-old city known for its Gothic architecture—will be an exciting stop with its famous twin-spired cathedral and Old Town with many shops, cafés, and taverns.



Pass through the dramatic Rhine Gorge—the most beautiful view of the Rhine River where ancient castles stand on cliffs 400 feet above the water. Cruise to the charming wine town of Rudesheim and visit the unique Siegfried's Mechanical Musical Instrument Museum. Continue your Rhine River cruise to Mainz for a guided walk and visit to the captivating Gutenberg Museum or take an excursion to Heidelberg to visit the ruins of its red-walled castle. In Strasbourg, France, you'll be amazed by the red-sandstone Gothic cathedral with ancient murals and fascinating astronomical clock. Also, stroll through the lovely La Petite France district with its quaint shops, delightful bistros, and peaceful waterfront promenade. Before the end of your European river cruise holiday, stop in Breisach, Germany, the gateway to Germany's Black Forest. Here, find unrivalled natural beauty in the area best known for Black Forest ham, cherry cake, and the cuckoo clock.





Meals

Breakfast: 7 Lunch: 6 Dinner: 7

Transport

State-of-the-art, luxurious river cruise vessels with modern services and amenities

Accommodation

Deluxe outside accommodations with Avalon's exclusive Comfort Collection Beds

HIGHLIGHTS





วันที่	ท่าเรือ
วันที่หนึ่ง	AMSTERDAM, HOLLAND (EMBARKATION)
วันที่สอง	AMSERDAM
วันที่สาม	COLOGNE, GERMANY
วันที่สี่	RUDESHEIM
วันที่ห้า	MAINZ, EXCURSION TO HEIDELBERG
วันที่หก	STRASBOURG, FRANCE
วันที่เจ็ด	BREISACH, GERMANY EXCURSION TO BLACK FOREST
วันที่แปด	BASEL, SWITZERLAND (DISEMBARKATION)

ITINERARY

DAY 1: AMSTERDAM, HOLLAND (EMBARKATION)

Welcome to Holland. Your Suite Ship is Ready for Boarding Flights into Amsterdam must arrive by 3:30 pm. Guests must be on board ship by 5 pm. Your day in Amsterdam is free to explore at your leisure. During tulip season, you may take a Guided Optional Excursion to Keukenhof gardens-with more than seven million tulips, daffodils and hyacinths, as well as other bulbs, planted each year. Outside of tulip season, join a Guided Optional Excursion to Zaanse Schans to see historic windmills and charming Dutch houses. OVERNIGHT DOCKING IN AMSTERDAM (D)

DAY 2: AMSTERDAM

Canals of Colorful Amsterdam Join your Adventure Host for today's special activities. CLASSIC - Explore the iconic waterways of Amsterdam on a Guided Canal Cruise past stately homes of Amsterdam's "Golden Age." This afternoon chooses among the Guided Optional Excursions available or take some free time to explore Amsterdam's colorful streets and canal houses, galleries, and shops. AFTERNOON/OVERNIGHT CRUISE TO COLOGNE (B, L, D)

DAY 3: COLOGNE, GERMANY

Prost! Celebrate in the Rhineland ACTIVE - Enjoy a bike ride like the locals in Cologne with your Adventure Host, OR: DISCOVERY - Choose a Guided Walking Tour of Cologne's important Jewish heritage sites, OR: CLASSIC - Take a Guided City Walk of Cologne-with its soaring twin-steepled gothic cathedral. Spend free time over a glass of Kolsch pale lager-locally brewed for over 100 years! Later, local musicians will join us on board for live entertainment. OVERNIGHT CRUISE TO RUDESHEIM (B, L, D)

DAY 4: RUDESHEIM

Eat, Drink, and Be Merry in Wine Country Sail through the Rhine Gorge to Rudesheim and past the legendary rock of the Lorelei-where the siren of mythology sang songs to lure ill-fated sailors. ACTIVE - Enjoy a hike with your Avalon Adventure Host through the picturesque vineyards of Rudesheim, OR: DISCOVERY - Take a Guided Tour of the incredible Mechanical Music Museum for a one-of-a-kind instrumental experience; based on your departure enjoy a local special treat. Enjoy live entertainment on board your ship this evening. OVERNIGHT DOCKING IN RUDESHEIM (B, L, D)





DAY 5: MAINZ. EXCURSION TO HEIDELBERG

Printing Halls, Castle Walls, and the World's Biggest Wine Barrel ACTIVE - Join your Avalon Adventure Host for a Hike up Philosophers' Way for an inspiring view of the city below, OR: CLASSIC - Enjoy a Guided City Walk, including a visit to the Gutenberg Museum to see the captivating history of printing, OR: CLASSIC - Enjoy a Guided Tour to Heidelberg Castle to see the ruins of the magnificent renaissance treasure towering above the city, and its famed Great Vat, the "World's Largest Wine Barrel." EVENING/OVERNIGHT CRUISE TO STRASBOURG (B, L, D)

DAY 6: STRASBOURG, FRANCE

A Grand Cathedral and La Petite France Ask about today's energizing or relaxing Adventure Host activities. ACTIVE - Discover Strasbourg by bike with your Adventure Host, OR: CLASSIC - Join a City Sightseeing Tour, including Strasbourg's Gothic, stained-glass cathedral with its celebrated ancient murals and astronomical clock, as well as the magical La Petite France District. Choose a Guided Optional Excursion to the historic Maginot Line-the pre-WWII fortifications designed to protect the eastern border of France or visit Alsace's wine country today. Alternatively, take some free time in Strasbourg to visit a museum, or stroll across the city centre. EVENING/OVERNIGHT CRUISE TO BREISACH (B, L, D)

DAY 7: BREISACH, GERMANY. EXCURSION TO BLACK FOREST

German Winemaking and the Beautiful Black Forest DISCOVERY - Join a full-day Guided Tour to the magical Black Forest to experience the Vogtsbauernhof open-air-museum, visit an authentic water mill, and see a traditional butter-making demonstration, OR: DISCOVERY - Visit to a local winery in Breisach, where you will learn about German winemaking and enjoy a wine tasting. You may choose to join a Guided Optional Excursion to visit the charming village of Colmar in the morning, with its half-timbered medieval and early renaissance buildings. EVENING/OVERNIGHT CRUISE TO BASEL (B, L, D)

DAY 8: BASEL, SWITZERLAND (DISEMBARKATION)

Your cruise ends with breakfast this morning. Flights should not leave Zurich airport before 10 am or Basel airport before 8 am. (B)

โปรโมชั่น! ลด 50% (จองล่วงหน้าจำนวนจำกัด จนกว่าจะเต็ม)





DATES & PRICING

TOUR CODE WAZ - ROMANTIC RHINE : AMSTERDAM to BASEL						
โปรโมชั่น ลด 50% ภายใน 23 ส.ค. 66						
Date	Vessels	Cabin / USD / (Cruise Only) / pax				
		ห้องพักมีหน้าต่าง Cat E	ห้องพักมีหน้าต่าง Cat D	ห้องพักมีระเบียง Cat B	ห้องพักมีระเบียง Cat A	ห้องพักมีระเบียง Cat P
01-08 Jul 2023	Vista	3,799	3,998	5,148	5,198	5,298
Promotion 50%		1,899.50	1,999	2,574	2,599	2,649
04-11 Jul 2023	Expression	3,799	3,998	5,148	5,198	5,298
Promotion 50%		1,899.50	1,999	2,574	2,599	2,649
08-15 Jul 2023	Panorama	3,799	3,998	5,148	5,198	5,298
Promotion 50%		1,899.50	1,999	2,574	2,599	2,649
15-22 Jul 2023	Vista	3,799	3,998	5,148	5,198	5,298
Promotion 50%		1,899.50	1,999	2,574	2,599	2,649
18-25 Jul 2023	Expression	3,799	3,998	5,148	5,198	5,298
Promotion 50%		1,899.50	1,999	2,574	2,599	2,649
29 Jul-05 Aug 2023	Vista	3,799	3,998	5,148	5,198	5,298
Promotion 50%		1,899.50	1,999	2,574	2,599	2,649
03-10 Aug 2023	Imagery II	3,799	3,998	5,148	5,198	5,298
Promotion 50%		1,899.50	1,999	2,574	2,599	2,649
05-12 Aug 2023	Panorama	3,799	3,998	5,148	5,198	5,298
Promotion 50%		1,899.50	1,999	2,574	2,599	2,649
15-22 Aug 2023	Expression	3,799	3,998	5,148	5,198	5,298
Promotion 50%		1,899.50	1,999	2,574	2,599	2,649
19-26 Aug 2023	Panorama	3,799	3,998	5,148	5,198	5,298
Promotion 50%		1,899.50	1,999	2,574	2,599	2,649
14-21 Oct 2023	Panorama	3,699	3,898	Sold out	Sold out	Sold out
Promotion 50%		1,849.50	1,949	Sold out	Sold out	Sold out
Excluded Port Charges USD 210 /Pax						
Excluded Gratuity USD 128 /Pax						

อัตรานี้เป็นราคาเริ่มต้น ราคาอาจเปลี่ยนแปลงได้เนื่องจากการปรับของอัตราแลกเปลี่ยนเงินต่างประเทศ
การเรียกเก็บเซอร์วิสชาร์จจากทางเรือเพิ่มเติม กรุณาเช็คราคาอีกครั้งเมื่อต้องการจองเรือ

แพ็คเกจ โปรสอถามค่าบริการเพิ่มเติม / อัตรานี้สำหรับคนไทยเท่านั้น



LINE @etravelway

Facebook @etravelway.fire

Instagram @etravelway.sky

Emergency call only : 0853642449

Email tour.bkk@etravelway.com

YouTube www.youtube.com/etravelway

www.etravelway.com

VS130623

Page 6 of 18





เรือล่องแม่น้ำ Vista กำหนดเดินทาง 01-08 Jul / 15-22 Jul / 29Jul-05Aug 2023

AVALON VISTASM

STATEROOMS

16

SUITES

67

LENGTH

443ft

CREW

47

DECK PLANS

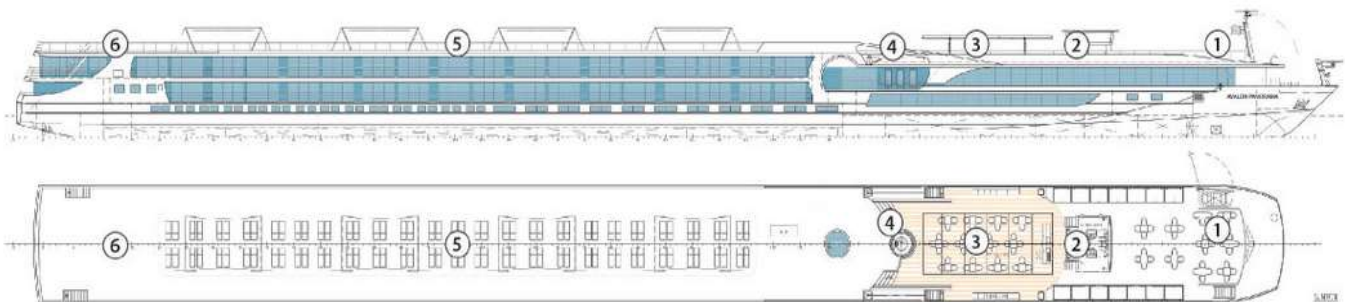
Sky Deck

Royal Deck

Sapphire Deck

Indigo Deck

SKY DECK



DECK PLAN

- | | | |
|---|----------------------|-------------------|
| 1 Sky Lounge | 6 Deck Game Area | 12 Elevator |
| 2 Navigation Bridge | 7 Observation Lounge | 13 Lobby |
| 3 Sky Grill | 8 Panorama Bistro | 14 Club Lounge |
| 4 Whirlpool | 9 Panorama Lounge | 15 Galley |
| 5 Premium Lounge
Chairs and Shade
Awnings | 10 Bar | 16 Dining Room |
| | 11 Reception | 17 Fitness Center |

CATEGORIES

- | | |
|--------------------|---|
| Royal Suite | Royal Deck Royal Suites |
| Cat. P | Royal Deck Panorama Suites |
| Cat. A | Sapphire Deck Forward Panorama Suites |
| Cat. B | Sapphire Deck Aft Panorama Suites |
| Cat. D | Indigo Deck Aft Deluxe Staterooms |
| Cat. E | Indigo Deck Forward Deluxe Staterooms |



LINE @etravelway

Facebook @etravelway.fire

Instagram @etravelway.sky

Emergency call only : 0853642449

Email tour.bkk@etravelway.com

YouTube www.youtube.com/etravelway

www.etravelway.com

VS130623

Page 7 of 18





Deluxe Stateroom

(CATEGORY E & D) - 172 SQ FT



Panorama Suite

(CATEGORY B, A & P) - 200 SQ FT



Royal Suite

(CATEGORY S) - 300 SQ FT





เรือล่องแม่น้ำ Expression กำหนดเดินทาง 04-11 Jul / 18-25 Jul // 15-22 Aug 2023

AVALON EXPRESSION®

STATEROOMS

16

SUITES

67

LENGTH

443ft

CREW

47

DECK PLANS

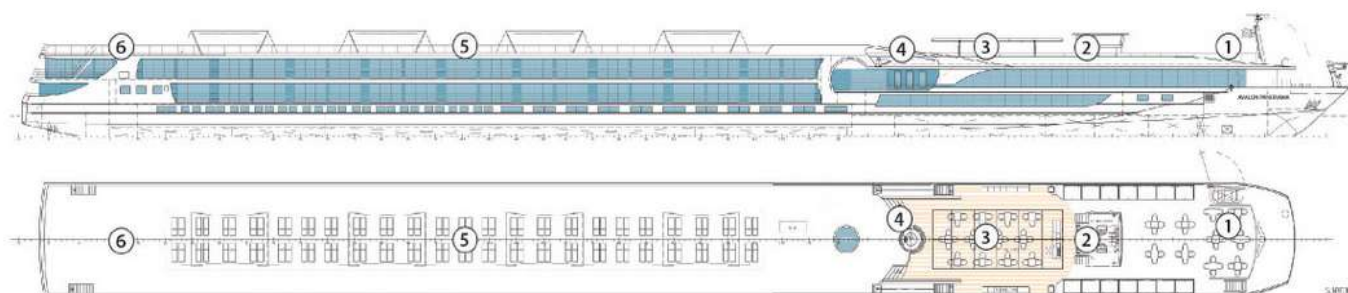
Sky Deck

Royal Deck

Sapphire Deck

Indigo Deck

SKY DECK



DECK PLAN

- | | | |
|---|----------------------|-------------------|
| 1 Sky Lounge | 6 Deck Game Area | 12 Elevator |
| 2 Navigation Bridge | 7 Observation Lounge | 13 Lobby |
| 3 Sky Grill | 8 Panorama Bistro | 14 Club Lounge |
| 4 Whirlpool | 9 Panorama Lounge | 15 Galley |
| 5 Premium Lounge
Chairs and Shade
Awnings | 10 Bar | 16 Dining Room |
| | 11 Reception | 17 Fitness Center |

CATEGORIES

- | | |
|-------------|---|
| Royal Suite | Royal Deck Royal Suites |
| Cat. P | Royal Deck Panorama Suites |
| Cat. A | Sapphire Deck Forward Panorama Suites |
| Cat. B | Sapphire Deck Aft Panorama Suites |
| Cat. D | Indigo Deck Aft Deluxe Staterooms |
| Cat. E | Indigo Deck Forward Deluxe Staterooms |



LINE @etravelway

Facebook @etravelway.fire

Instagram @etravelway.sky

Emergency call only : 0853642449

Email tour.bkk@etravelway.com

YouTube www.youtube.com/etravelway

www.etravelway.com

VS130623

Page 9 of 18





Deluxe Stateroom

(CATEGORY E & D) - 172 SQ FT



Panorama Suite

(CATEGORY B, A & P) - 200 SQ FT



Royal Suite

(CATEGORY S) - 300 SQ FT





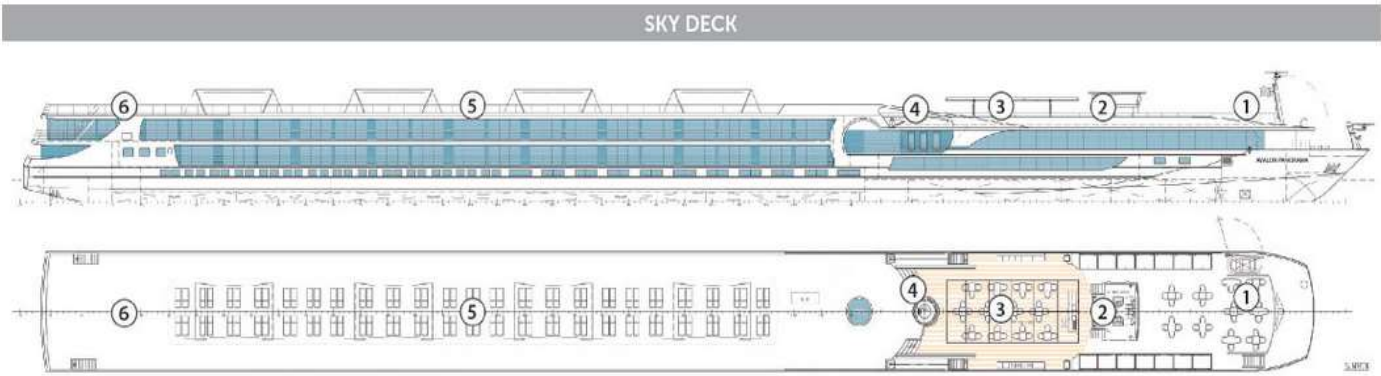
เรือล่องแม่น้ำ Panorama กำหนดเดินทาง 08-15 Jul / 05-12 Aug / 19-26 Aug // 14-21 Oct 2023

AVALON PANORAMASM

STATEROOMS	SUITES	LENGTH	CREW
16	67	443ft	47

DECK PLANS

Sky Deck Royal Deck Sapphire Deck Indigo Deck



DECK PLAN

- | | | |
|---|----------------------|-------------------|
| 1 Sky Lounge | 6 Deck Game Area | 12 Elevator |
| 2 Navigation Bridge | 7 Observation Lounge | 13 Lobby |
| 3 Sky Grill | 8 Panorama Bistro | 14 Club Lounge |
| 4 Whirlpool | 9 Panorama Lounge | 15 Galley |
| 5 Premium Lounge
Chairs and Shade
Awnings | 10 Bar | 16 Dining Room |
| | 11 Reception | 17 Fitness Center |

CATEGORIES

- | | |
|-------------|---|
| Royal Suite | Royal Deck Royal Suites |
| Cat. P | Royal Deck Panorama Suites |
| Cat. A | Sapphire Deck Forward Panorama Suites |
| Cat. B | Sapphire Deck Aft Panorama Suites |
| Cat. D | Indigo Deck Aft Deluxe Staterooms |
| Cat. E | Indigo Deck Forward Deluxe Staterooms |





Deluxe Stateroom

(CATEGORY E & D) - 172 SQ FT

Panorama Suite

(CATEGORY B, A & P) - 200 SQ FT

Royal Suite

(CATEGORY S) - 300 SQ FT





เรือล่องแม่น้ำ เรือ Imagery II กำหนดเดินทาง 03-10 Aug 2023

AVALON IMAGERY II®

STATEROOMS

12

SUITES

52

LENGTH

361ft

CREW

37

DECK PLANS

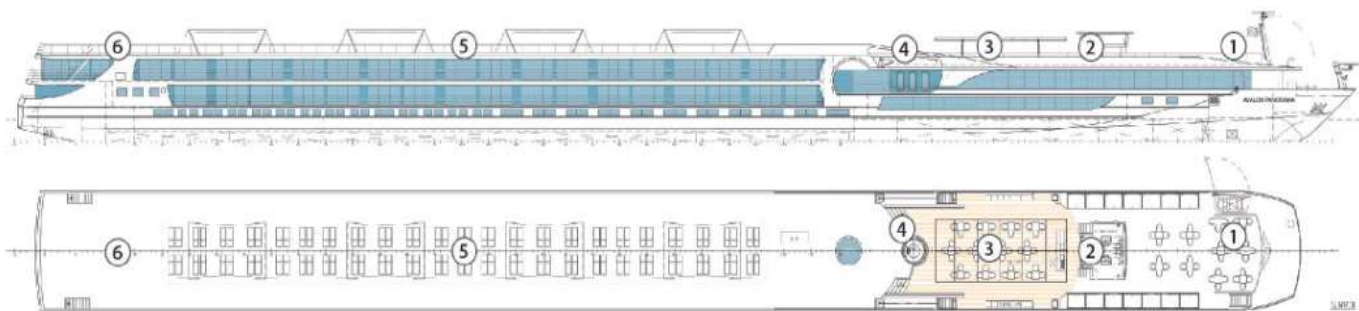
Sky Deck

Sapphire Deck

Royal Deck

Indigo Deck

SKY DECK



DECK PLAN

- | | | |
|---|----------------------|-------------------|
| 1 Sky Lounge | 6 Deck Game Area | 12 Elevator |
| 2 Navigation Bridge | 7 Observation Lounge | 13 Lobby |
| 3 Sky Grill | 8 Panorama Bistro | 14 Club Lounge |
| 4 Whirlpool | 9 Panorama Lounge | 15 Galley |
| 5 Premium Lounge
Chairs and Shade
Awnings | 10 Bar | 16 Dining Room |
| | 11 Reception | 17 Fitness Center |

CATEGORIES

- | | |
|-------------|---|
| Royal Suite | Royal Deck Royal Suites |
| Cat. P | Royal Deck Panorama Suites |
| Cat. A | Sapphire Deck Forward Panorama Suites |
| Cat. B | Sapphire Deck Aft Panorama Suites |
| Cat. D | Indigo Deck Aft Deluxe Staterooms |
| Cat. E | Indigo Deck Forward Deluxe Staterooms |



LINE @etravelway

Facebook @etravelway.fire

Instagram @etravelway.sky

Emergency call only : 0853642449

Email tour.bkk@etravelway.com

YouTube www.youtube.com/etravelway

www.etravelway.com

VS130623

Page 13 of 18





Deluxe Stateroom

(CATEGORY E & D) - 172 SQ FT



Panorama Suite

(CATEGORY B, A & P) - 200 SQ FT



Royal Suite

(CATEGORY S) - 300 SQ FT



เพื่อประโยชน์ของผู้เดินทาง โปรดศึกษาเงื่อนไขการจองทัวร์ และการยกเลิกทัวร์ ที่ระบุในรายการทั้งหมด
หลังจากท่านทำการจองทัวร์แล้ว ทางบริษัทจะถือว่าท่านเข้าใจ และพร้อมปฏิบัติตามเงื่อนไขดังกล่าว

หมายเหตุ ก่อนถึงวันเดินทาง 1 เดือน ทางเรือสำราญ AVALON WATERWAYS อาจแจ้งซื้อเรือที่แน่นอนให้ทราบอีกครั้ง เพื่อปรับเปลี่ยนเรือให้เหมาะสมกับสภาพอากาศ ณ ช่วงเวลานั้นๆ โดยขนาดของห้องพัก ขนาดห้องอาหาร และการบริการ เหมือนกันทุกลำ แตกต่างเพียงการตกแต่งภายในเท่านั้น

สนใจห้องพักบนเรือประเภทอื่น ๆ นอกเหนือจากที่ระบุ โปรดสอบถามค่าบริการเพิ่มเติมจากเจ้าหน้าที่



LINE @etravelway

Facebook @etravelway.fire

Twitter @etravelway.sky

Emergency call only : 0853642449

Email tour.bkk@etravelway.com

YouTube www.youtube.com/etravelway

www.etravelway.com

VS130623

Page 14 of 18





จองตั๋วเครื่องบิน **รับประกันราคาถูก** กรุณาติดต่อเจ้าหน้าที่

เงื่อนไข และความรับผิดชอบ

บริษัทเป็นเพียงผู้ให้บริการ รับจองแพ็คเกจทัวร์ สายการบิน และ ตัวแทนการท่องเที่ยวในต่างประเทศ ซึ่งไม่อาจรับผิดชอบ ต่อความเสียหายต่างๆ ที่อยู่เหนือการควบคุมของเจ้าหน้าที่บริษัทฯ อาทิ การนัดหยุดงาน การจลาจล เปลี่ยนแปลง กำหนดเวลาในตารางบิน ภัยธรรมชาติ การปรับมาตรการของสถานที่เที่ยวแต่ละแห่งที่อาจปิด หรือลดเข้าชม ฯลฯ หรือ ค่าใช้จ่ายเพิ่มเติมที่เกิดขึ้นทั้งทางตรงหรือทางอ้อมเช่น การเจ็บป่วย การถูกทำร้าย การสูญหาย ความล่าช้าหรือจากอุบัติเหตุต่างๆ ฯลฯ และการตอบปฏิเสธการเข้า และออกเมืองของเจ้าหน้าที่ตรวจคนเข้าหรือออกเมือง อันเนื่องมาจากมีสิ่ง ผิดกฎหมาย หรือเอกสารการเดินทางไม่ถูกต้อง หรือการถูกปฏิเสธในกรณีอื่นๆ

อัตราค่าบริการนี้รวม

1. ห้องพักรบนเรือสำราญ 7 คืน (ตามแบบห้องพักที่ท่านได้ทำการชำระเงิน)
2. อาหาร และเครื่องดื่มบนเรือสำราญ, กิจกรรม และความบันเทิงบนเรือสำราญ
3. Wifi บนเรือสำราญ
4. ทวีร์บนฝั่งที่ทางเรือจัดไว้ให้ (ไม่รวมทวีร์พิเศษ)

อัตราค่าบริการนี้ไม่รวม

1. ค่าภาษีท่าเรือ 210 USD ต่อท่าน
2. ค่าทิปพนักงานบนเรือ 128 ต่อท่าน
3. อาหารพิเศษที่ท่านสั่งเพิ่มเติมกับทางเรือ
4. ค่าทำหนังสือเดินทาง, ค่าวีซ่าสำหรับชาวต่างชาติ
5. ค่าใช้จ่ายส่วนตัวอื่นๆ เช่น ค่าชักรีด ค่าโทรศัพท์ ค่าเครื่องดื่ม ฯลฯ
6. ค่าตั๋วเครื่องบิน ไปกลับ
7. ค่ารถรับส่งจาก สนามบิน ท่าเรือ สนามบิน
8. ค่าธรรมเนียมวีซ่าเชงเก้น Multiple
9. ค่าภาษีมูลค่าเพิ่ม 7% และภาษีหัก ณ ที่จ่าย 3%

หมายเหตุ

- สำหรับท่านที่ยังไม่มีวีซ่า แนะนำให้จองแพ็คเกจทัวร์ล่วงหน้า 90 วันทำการก่อนการเดินทางขึ้นไป (เพื่อเผื่อเวลายื่นเอกสารขอวีซ่า โดยใช้เวลาพิจารณาวีซ่า ประมาณ 15-20 วันทำการ ต่อสถานทูต หรือมากกว่านั้น)
- อัตรานี้ เป็นราคาเริ่มต้น ของห้องพักแต่ละแบบ อาจเปลี่ยนแปลงได้เนื่องจากการปรับขึ้นของค่าเงินบาท, ทางโรงแรมเรียกเก็บ เซอร์ชาร์จ เพิ่มเติมกรณีเข้าพักในช่วงที่มีการจัดงานแฟร์ ฯลฯ ทั้งนี้เจ้าหน้าที่จะแจ้งยืนยันราคาอีกครั้งหลังจากที่ได้รับการยืนยันห้องพักว่างแล้ว
- เงื่อนไขเป็นไปตามที่บริษัทกำหนด และบริษัทฯ ขอสงวนสิทธิ์ในการเปลี่ยนแปลง หรือยกเลิกโปรโมชั่น และเงื่อนไขต่างๆ โดยไม่ต้องแจ้งล่วงหน้า





- กรณีที่ผู้เดินทาง ต้องการแวะเที่ยว ก่อนเริ่มทริป ท่านสามารถบินไปถึงล่วงหน้าได้ก่อน แล้วจึงมาร่วมทริป ตามรายละเอียดของแพ็คเกจทัวร์ที่ระบุไว้
- กรุณาแจ้งเจ้าหน้าที่ของบริษัทในกรณีที่ผู้เดินทางพิการ หรือต้องการความช่วยเหลือพิเศษในขณะเดินทางท่องเที่ยว หรือล่องเรือ
- ผู้โดยสารที่ตั้งครรภ์จะต้องคำนึงถึงความเสี่ยงในการเดินทาง เพราะบนเรือจะไม่มีอุปกรณ์อำนวยความสะดวกแก่ท่าน
- หนังสือเดินทางของท่านต้องไม่หมดอายุภายใน 6 เดือน นับจากวันเริ่มเดินทาง และต้องมีหน้าว่าง 3 หน้า เพื่อใช้ในการประทับตรา
- การเปลี่ยนชื่อผู้เดินทาง วันเดินทาง หรือโปรแกรมท่องเที่ยว ภายในวันที่ชำระเงินค่าแพ็คเกจทัวร์นั้น จะถือว่าท่านยกเลิกการจอง และต้องทำการจองใหม่
- สำหรับผู้มีครรภ์ กรณีอายุครรภ์เกิน 24 สัปดาห์ ไม่อนุญาตให้ขึ้นเรือ
- สำหรับเด็กอายุต่ำกว่า 8 ปี ไม่อนุญาตให้ขึ้นเรือ (เป็นไปตามมาตรฐานด้านความปลอดภัย)
- บริษัทฯ สงวนสิทธิ์ที่จะไม่รับผิดชอบต่อค่าชดเชยความเสียหาย ไม่ว่ากรณีที่เกิดจากเหตุสุดวิสัยที่ทาง บริษัทฯ ไม่สามารถควบคุมได้ ออกหรือกองตรวจคนเข้าเมืองของแต่ละประเทศไม่อนุญาตให้เข้าเมือง
- บริษัทฯ สงวนสิทธิ์ในการที่จะไม่รับผิดชอบต่อค่าชดเชยความเสียหาย อันเกิดจากเหตุสุดวิสัยที่ทาง บริษัทฯ ไม่สามารถควบคุมได้ เช่น การนัดหยุดงาน, จลาจล, การล่าช้าหรือยกเลิกของเที่ยวบิน, การเปลี่ยนแปลงโปรแกรมการท่องเที่ยวให้เหมาะสมตามสภาพอากาศและฤดูกาล หรือเกิดเหตุสุดวิสัยในการเดินทาง
- บริษัทฯ สงวนสิทธิ์ในการเปลี่ยนแปลงโปรแกรมรายการท่องเที่ยว โดยไม่ต้องแจ้งให้ทราบล่วงหน้า
- บริษัทฯ สงวนสิทธิ์ในการเปลี่ยนแปลงอัตราค่าบริการ โดยไม่ต้องแจ้งให้ทราบล่วงหน้า
- การเดินทางในแพ็คเกจล่องเรือสำราญ เป็นการเดินทางเอง ไม่มีหัวหน้าทัวร์ และรถรับส่งนำเที่ยว

เงื่อนไขการชำระเงิน :

1. กรุณาชำระค่ามัดจำค่าแพ็คเกจเรือสำราญ **50%** ต่อท่าน ภายใน 2 วันทำการนับจากวันจอง พร้อมส่งสำเนาหนังสือเดินทาง (ที่ไม่หมดอายุภายใน 6 เดือน นับจากวันเริ่มเดินทาง/หนังสือเดินทางเล่มใหม่สามารถเดินทางได้เลย), วัคซีนพาสปอร์ต หรือ Vaccinated Certificate และ International Vaccinated Certificate (จากแอปหมอพร้อม) และหลักฐานโอนเงินมาได้ ที่ Line, Email หรือ Fax 0 2116 6423 ถึงเจ้าหน้าที่ผู้ดูแลการจองทัวร์ (การไม่ชำระเงินค่ามัดจำ หรือชำระไม่ครบ หรือใช้ธนาคารถูกระงับการจ่ายไม่ว่าด้วยสาเหตุใดใด ผู้จัดมีสิทธิยกเลิกการจัด หรือยกเลิกการเดินทาง)
2. ค่าทัวร์ส่วนที่เหลือชำระก่อนการเดินทางไม่น้อยกว่า 100 วันทำการ (ในช่วงปกติ) หรือชำระก่อนการเดินทางไม่น้อยกว่า 120 วันทำการ (ในช่วงเทศกาล หรือเมื่อสายการบินเร่งออกบัตรโดยสาร) หรือตามวันเรียกเก็บเงินที่ระบุ (การไม่ชำระเงินค่ามัดจำ หรือชำระไม่ครบ หรือใช้ธนาคารถูกระงับการจ่ายไม่ว่าด้วยสาเหตุใดใด ผู้จัดมีสิทธิยกเลิกการจัดหรือยกเลิกการเดินทาง)

* กรณีจองทัวร์ล่วงหน้าน้อยกว่า 100 วันทำการ โปรดชำระค่าทัวร์ยอดเต็มจำนวน

- แพ็คเกจนี้ ไม่มีเจ้าหน้าที่ทัวร์เช็คอินบัตร์โดยสาร ตลอดจนอำนวยความสะดวกในระหว่างการเดินทางท่องเที่ยว
- ขอสงวนสิทธิ์ในการเปลี่ยนแปลงราคา ทั้งนี้ขึ้นอยู่กับระยะเวลาในการจอง และจำนวนห้องว่างบนเรือ



**TERMS AND CONDITIONS****Visas & Passports**

You are responsible for obtaining and paying for all visas and entry documents, for meeting all health and other requirements, and for any documents required by the laws, regulations, orders, and/or requirements of the countries you will visit. The Company is not responsible for providing specific visa and passport information or documentation, and The Company cannot accept liability for any traveler refused entry onto any transport or into any country due to failure of the traveler to carry correct documentation. All travelers traveling internationally are required to have a passport. Most countries require that the passport be valid for at least six (6) months beyond the conclusion of the trip. It is recommended you have a minimum of three blank pages in your passport when traveling, as many countries require blank pages. Multiple-entry visas are required for some holidays. It is your responsibility to verify all visa and passport requirements. The process of obtaining a visa and/or passport can take up to three months or more.

Cancellations and Cancellation Fees

If cancellation is received in writing by The Company before the final payment due date of your holiday, the non-refundable deposit will be retained in addition to any airline-imposed fees or cancellation charges. If cancellation is received in writing by The Company after the final payment due date of your holiday, the below specified per person cancellation fees apply for individual reservations. The total price specified below does not include discounts, promotions, or special incentives. (For group reservations, refer to the Group Policy. SafetyNet Protection does not apply to Group Bookings). No cancellation fee will apply to holidays canceled within the cooling off period (see clause 5).

Standard Cancellation Fees for escorted and independent holidays:

45-22 days prior to scheduled departure: 20% of total price (including SafetyNet Protection)

21-8 days prior to scheduled departure: 30% of total price (including SafetyNet Protection)

7-1 days prior to scheduled departure: 50% of total price (including SafetyNet Protection)

On scheduled departure day and later: 100% of total price (including SafetyNet Protection)

Note: Pre-paid gratuities are not subject to cancellation fees.

PLEASE PROVIDE THE NAME, DATE OF BIRTH, AND EMAIL OF EACH PASSENGER AT THE TIME OF THE BOOKING**Standard Cancellation Fees for cruise holidays:**

90-60 days prior to scheduled departure: 35% of total price (including SafetyNet Protection)

59-30 days prior to scheduled departure: 50% of total price (including SafetyNet Protection)

29-1 days prior to scheduled departure: 80% of total price (including SafetyNet Protection)

On scheduled departure day and later: 100% of total price (including SafetyNet Protection)

Note: Pre-paid gratuities and Port Charges are not subject to cancellation fees.

Exceptions to the standard cancellation fees:

Other cancellation fees may apply to holidays listed in this brochure. Please check with your Travel Agent or your local representative of The Company prior to booking for the latest Terms & Conditions.

Cancellation fees may also apply to any additional services reserved prior to, during, and after the holiday. If flight changes (including but not limited to flight cancellations or name changes) are requested, revision fees, change fees, or airline cancellation fees will apply in addition to the above cancellation fees (see "Revision Fees" below).

Cancellation fees relating to insurance policies will be subject to the Terms and Conditions of the insurance provider and will incur the standard Revision Fee (see "Revision Fees" below).

Insurance

The above cancellation charges will be applied in all cases. The Company strongly recommends you take out comprehensive travel insurance, including coverage for medical expenses, loss of luggage, and land content and airfare charges that may arise, including due to cancellation.

Revision Fees

A fee of \$30 per transaction will be charged for any alteration or revision made to a reservation after the deposit is made. Any revision to an air travel reservation may result in the loss of confirmed airline reservations or increased airfare which will be payable by you. Additional airline and hotel charges may also





apply and may be up to 100% of the full price. A change of traveler name, holiday date, or itinerary after the final payment date will be treated as a full cancellation and new reservation; holiday cancellation fees (as above) apply.

Refunds

Please note that any request for refunds is subject to these Terms & Conditions. No refund will be made for unused services (including early or enforced disembarkation), for unused transportation where group activity tickets are involved, or for voluntary modifications made by the traveler.

The Company reserves the right to cancel or reschedule any holiday departure in accordance with operational requirements or circumstances beyond its control. If a holiday is canceled prior to the scheduled departure date, The Company's only responsibility will be to refund the amount received for the reservation. Wherever possible, The Company will offer the same holiday with a different departure date, or an alternative similar holiday. If there is a difference in cost, it will be your expense. For air inclusive holidays, The Company will try to confirm air schedules for the selected new dates, subject to availability. The Company is not responsible for any additional costs or fees relating to the issuance and/or cancellation of air tickets or other travel arrangements not made through The Company.

The accommodation listed in our websites/brochures is intended to be used on all departures. However, if a change becomes necessary for any reason, substitute accommodation will be equivalent in standard to that shown. No refunds are provided for accommodation variations and full cancellation penalties as noted above apply.

SafetyNet Protection

For booking up to 16 persons traveling together, a SafetyNet Protection can be purchased to be used in case the traveler(s) is not able to travel.

SafetyNet Protection is non-refundable, and conditions apply.

The SafetyNet Transfer Protection enables Globus Family passengers to amend their tour up to 24 hours prior to the tour departure date to another tour departing up to 31 December in the following calendar year, (once only) without any charges or penalties. If SafetyNet transfer protection is applied and the booking is subsequently cancelled, the original booking and transfer date will be reviewed, the transfer date of the original booking will then be taken as the tour cancellation date. Cancellation penalties that apply to the original booking will be compared with the cancellation penalties to that of the tour transferred booking and the higher penalties will be applied.

The SafetyNet Cancellation Protection enables Globus Family passengers to cancel their tour in full - up to 30 days prior to the tour departure date, without any applicable cancellation charges or penalties.

CONDITIONS FOR 50% PROMOTION :

- OFFER VALID FOR NEW BOOKINGS ONLY. PLEASE NOT CANCELLING AN EXISTING BOOKING AND REBOOK TO RECIVES 50% DISCOUNT.
- IS STRICTLY SUBJECT TO LOAD FACTOR AND APPLICABLE DATES WILL BE REVIEWED AND UPDATED EVERY 2-3 WEEKS
- OFFER DO NOT APPLY TO CRUISE EXTENSION(S), TAXES OR GRATUITY
- OFFER APPLIES TO SINGLE TRAVELLERS, FULL SINGLE SUPPLEMENT APPLIES, SINGLE PAX WILL RECEIVE 50% SAVING ON TWIN-SHARE CRUISE PRICE ONLY
- OFFER IS NOT APPLICABLE TO ROYAL SUITES
- NOT COMBINABLE WITH ANY OTHER OFFERS
- FULL CANCELLATION FEES APPLY AFTER OPTION DATE
- US\$60 AMENDMENT FEE APPLIES TO ANY CHANGE OF BOOKING INCLUDING NAME CHANGES
- COMPREHENSIVE TRAVEL INSURANCE IS HIGHLY RECOMMENDED
- OFFER SUBJECT TO AVAILABILITY AND MAY BE WITHDRAWN OR AMENDED AT ANY TIME WITHOUT NOTICE
- FURTHER CONDITIONS MAY APPLY
- APPLICABLE TO GROUP BOOKINGS, NO GROUP REBATES WILL APPLY
- SAFETYNET CAN BE PURCHASED. CONDITIONS APPLY.
- DEPARTURES NOTED *THEMED CRUISES
- ALL BOOKING REQUIRE FULL PAYMENT BY OPTION DATE, BOGO ARE 100% NON-REFUNDABLE

