



by VR Agency Travel & Trade Co. Ltd.  
ใบอนุญาต/Travel License: 11/11450

eTravelWay.com®

LINE @etravelway

Facebook @etravelway

Instagram etravelway

Phone 021166395

Z10715



## ทัวร์เรือล่องแม่น้ำ Avalon Waterways, Cruise Only 8 วัน 7 คืน

เส้นทาง อัมสเตอร์ดัม, เนเธอร์แลนด์ - ร็อตเตอร์ดัม - แอนต์เวิร์ป, เบลเยียม - เกนต์ - มิเดิลบีร์ค,  
เนเธอร์แลนด์ - วิลเลมสตัด, กือราเซา - อัมสเตอร์ดัม, เนเธอร์แลนด์

**โปรโมชั่น!! ลด 750-1,250 USD ต่อคนจำนวนจำกัด**



**จองด่วน จำนวนจำกัด**

### เรือล่องแม่น้ำ อวาลอน วอเตอร์เวย์ส

**แพคเกจเรือ Panorama, Passion Imagery II, Cruise Only** 8 วัน 7 คืน

เริ่มต้น ~~3,398~~ USD/ท่าน  
ลดเหลือ เริ่มต้น **2,148** USD/ท่าน

รหัส: Z10715

eTravelWay.com®  
Tel.: 0 2116 6395

LINE @etravelway

เดินทาง ระหว่าง  
มี.ค.-พ.ค. 2567

- แพคเกจเรือล่องแม่น้ำ 5 ดาว 7 คืน
- ขึ้น-ลง อัมสเตอร์ดัม
- รวม ทัวร์บนฝั่ง+WIFI+อาหาร และเครื่องดื่มบนเรือ
- ไม่รวม ตั๋ว, วีซ่า, ประกันการเดินทาง, ภาษีท่าเรือ, ทิปบนเรือ

**Self Travel**



LINE @etravelway

Facebook @etravelway.fire

Twitter @etravelway.sky

Emergency call only : 0853642449

Email tour.bkk@etravelway.com

YouTube www.youtube.com/etravelway

www.etravelway.com

VS300823

Page 1 of 15





# พักผ่อนเรือล่องแม่น้ำ Panorama, Passion, Imagery II

## HIGHLIGHTS





Meals : Breakfast: 7 Lunch: 6 Dinner: 7

Transport : State-of-the-art, luxurious river cruise vessels with modern services and amenities

Accommodation

Deluxe outside accommodations with Avalons exclusive Comfort Collection Beds

HighLights

Keukenhof - The Grote Markt – Ghent - The Delta Works - Amsterdam

**DAY 1 : AMSTERDAM, HOLLAND (EMBARKATION)**

Welcome to Holland. Your Suite Ship is Ready for Boarding. Flights into Amsterdam must arrive by 3:30 pm. Guests must be on board ship by 5 pm. Your day in Amsterdam is free to explore at your leisure. You may choose to join a Guided Optional Excursion to beautiful Zaanse Schans where you'll see a wonderful collection of well-preserved historic windmills and Dutch houses. Enjoy dinner and explore the ship on your first night on board. EVENING/OVERNIGHT CRUISE TO ROTTERDAM (D)

**DAY 2 : ROTTERDAM**

Dutch Treats and Flowers Sweet Visit the Adventure Centre for today's activities with your Adventure Host. ACTIVE - Experience Rotterdam by foot with your Adventure Host, OR: CLASSIC - Join a full- or half-day Guided Tour of breathtaking Keukenhof-known as the "Garden of Europe"-for its 70 acres of lush parkland, lakes, and the world's largest flower gardens-with more than seven million tulips, daffodils and hyacinths as well as other bulbs, planted each year. Take some free time to relax on the harbor-side in Rotterdam





with an artisan beer, a slice of appeltaart (Dutch apple pie), and a koffie verkeerd, a typical Dutch drink with equal parts coffee and milk. Take a bike from your ship to explore Rotterdam and the surrounding area. Before dinner, enjoy a cruise through Rotterdam harbour. Later, enjoy live entertainment on board.  
EVENING/OVERNIGHT CRUISE TO ANTWERP (B,L,D)

**DAY 3 : ANTWERP, BELGIUM**

Cathedrals, Carats and Crepes ACTIVE - Explore Antwerp by bike with your Adventure Host, OR: CLASSIC - Take a Guided Tour of this sophisticated city to visit the central Grote Markt, lined with 16th-century guildhall houses. You'll also see the beautiful city hall, the Cathedral of Our Lady with its stunning altarpiece paintings by Rubens. Alternatively, you may choose to join a Guided Optional Excursion to the nearby capital, Brussels-considered home to the European Union, and admire its magnificent palaces and cathedrals. You might prefer to take time on your own to indulge in Antwerp's signature Belgian waffles and crepes-or explore this bike-friendly city from its old wharfs to its legendary diamond district.  
EVENING/OVERNIGHT CRUISE TO GHENT (B,L,D)

**DAY 4 : GHENT**

Medieval Masterpieces and Flemish Finery ACTIVE - Explore a different side of Ghent by foot with your Adventure Host, OR: CLASSIC - Explore Ghent-"The Diamond of Flanders"-with a Guided Sightseeing Tour of this showcase of medieval Flemish wealth. You'll visit St. Bavo's Cathedral-with its remarkable Flemish artwork.  
Alternatively, you may choose to join a Guided Optional Excursion of Bruges to explore its canals, cobbled streets and medieval buildings. You'll see its crisscrossed canals, the 13th-century belfry of Market Square, and charming patrician houses. You won't miss the opportunity to explore Ghent since this Optional Excursion ends with an orientation walk of the "Diamond of Flanders. EVENING/OVERNIGHT CRUISE TO MIDDELBURG (B,L,D)

**DAY 5 : MIDDELBURG, HOLLAND**

A Spicy History in Middelburg's Dutch Harbour Town Join your Adventure Host for today's special activities. CLASSIC - Join a Guided Walking Tour through the winding cobblestones and canals of Middelburg. See the 15th-century Gothic Town Hall and learn about its important role in the spice trade and Dutch East India trading. Spend some free time biking or walking through Middelburg to sample Babbelaar cookies, fries, or beer before cruising to Veere. During lunchtime enjoy a short sailing from Middelburg to Veere. ACTIVE - Alternatively bike from Middelburg to Veere with your Adventure Host. VEERE History and Scottish Houses CLASSIC - Explore the town of Veere with an expert local guide. EVENING/OVERNIGHT CRUISE TO WILLEMSTAD (B,L,D)

**DAY 6 : WILLEMSTAD**

Willemstad's Windmills and Historic Harbour ACTIVE - See Willemstad by bike with your Adventure Host, OR: CLASSIC - Join a Guided Walking Tour of Willemstad and discover its many beautifully restored





buildings from the 17th and 18th Century. DISCOVERY - Later, enjoy a Cheese Tasting on board as you prepare to sail to Amsterdam. AFTERNOON/OVERNIGHT CRUISE TO AMSTERDAM (B,L,D)

**DAY 7 : AMSTERDAM**

Canals of Colourful Amsterdam ACTIVE - Start your day joining your Adventure Host on an early morning walk in Amsterdam, OR: DISCOVERY - Discover Aalsmeer Flower Auction-the largest in the world, where around 20 million flowers are sold every day. Later enjoy a typical Dutch breakfast, OR: CLASSIC - Explore the iconic waterways of Amsterdam on a Guided Canal Cruise past stately homes of Amsterdam's "Golden Age." This afternoon choose among the many Guided Optional Excursions available. Take some free time to explore Amsterdam's colourful streets and canal houses, galleries, and shops. OVERNIGHT DOCKING IN AMSTERDAM (B,L,D)

**DAY 8 : AMSTERDAM (DISEMBARKATION)**

Your cruise ends with breakfast this morning. (B)

จองตัวเครื่องบิน **รับประกันราคาถูก** กรุณาติดต่อเจ้าหน้าที่

**DATES & PRICING**

**TOUR CODE WAD - ACTIVE & DISCOVERY IN HOLLAND & BELGIUM: AMSTERDAM to AMSTERDAM**

**โปรโมชั่น!! ลด 750-1,250 USD ต่อคน จำนวนจำกัด**

Date	Vessels	Cabin / USD / (Cruise Only) / pax				
		ห้องพักมีหน้าต่าง Cat E	ห้องพักมีหน้าต่าง Cat D	ห้องพักมีระเบียง Cat B	ห้องพักมีระเบียง Cat A	ห้องพักมีระเบียง Cat P
30MAR-6APR2024	Panorama	-	3,398	4,648	4,748	4,798
Promotion USD 1250		-	2,148	3,398	3,498	3,548
31MAR-7APR2024	Passion	-	3,398	-	4,748	4,798
Promotion USD 1250		-	2,148	-	3,498	3,548
1-8APR2024	Imagery II	3,299	3,498	4,748	4,848	4,898
Promotion USD 1000		2,299	2,498	3,748	3,848	3,898
8-15APR2024	Imagery II	-	3,598	4,848	4,948	4,998
Promotion USD 750		-	2,848	4,098	4,198	4,248
13-20APR2024	Panorama	-	3,598	4,848	4,948	4,998
Promotion USD 750		-	2,848	4,098	4,198	4,248
20-27APR2024	Panorama	-	3,698	4,948	5,048	5,098
Promotion USD 1000		-	2,698	3,948	4,048	4,098
21-28APR2024	Passion	3,499	3,698	4,948	5,048	5,098
Promotion USD 1000		2,499	2,698	3,948	4,048	4,098





27APR-4MAY2024	Panorama	3,599	3,798	5,048	5,148	5,198
Promotion USD 1000		2,599	2,798	4,048	4,148	4,198
28APR-5MAY2024	Passion	3,599	3,798	5,048	5,148	5,198
Promotion USD 1000		2,599	2,798	4,048	4,148	4,198
4-11MAY2024	Panorama	-	3,798	5,048	5,148	5,198
Promotion USD 1250		-	2,548	3,798	3,898	3,948
Excluded Port Charges USD 210 /Pax						
Excluded Gratuity USD 128 /Pax						

**อัตรานี้เป็นราคาเริ่มต้น ราคาอาจเปลี่ยนแปลงได้เนื่องจากการปรับของอัตราแลกเปลี่ยนเงินต่างประเทศ การเรียกเก็บเซอร์ชาร์จจากทางเรือเพิ่มเติม กรุณาเช็คราคาอีกครั้งเมื่อต้องการจองเรือ**

**พักเดี่ยว โปรsobถามค่าบริการเพิ่มเติม / อัตรานี้สำหรับคนไทยเท่านั้น**

**หมายเหตุ** ก่อนถึงวันเดินทาง 1 เดือน ทางเรือสำราญ AVALON WATERWAYS อาจจะแจ้งชื่อเรือที่แน่นอนให้ทราบอีกครั้ง เพื่อปรับเปลี่ยนเรือให้เหมาะสมกับสภาพอากาศ ณ ช่วงเวลานั้นๆ โดยขนาดของห้องพัก ขนาดห้องอาหาร และบริการ เหมือนกันทุกลำ แตกต่างเพียงการตกแต่งภายในเท่านั้น

เพื่อประโยชน์ของผู้เดินทาง โปรดศึกษาเงื่อนไขการจองทัวร์ และการยกเลิกทัวร์ ที่ระบุในรายการทั้งหมด หลังจากท่านทำการจองทัวร์แล้ว ทางบริษัทฯจะถือว่าท่านเข้าใจ และพร้อมปฏิบัติตามเงื่อนไขดังกล่าว

**เงื่อนไข และความรับผิดชอบ** บริษัทเป็นเพียงผู้ให้บริการ รับจองแพ็คเกจทัวร์ สายการบิน และ ตัวแทนการท่องเที่ยวในต่างประเทศ ซึ่งไม่อาจรับผิดชอบต่อความเสียหายต่างๆ ที่อยู่นอกการควบคุมของเจ้าหน้าที่ **บริษัทฯ** อาทิ การนัดหยุดงาน การจลาจล เปลี่ยนแปลงกำหนดเวลาในตารางบิน ภัยธรรมชาติ การปรับมาตรการของสถานที่เที่ยวแต่ละแห่งที่อาจปิด หรือลดเข้าชม ฯลฯ หรือค่าใช้จ่ายเพิ่มเติมที่เกิดขึ้นทั้งทางตรงหรือทางอ้อมเช่น การเจ็บป่วย การถูกทำร้าย การสูญหาย ความล่าช้าหรือจากอุบัติเหตุต่างๆ และ การตอบปฏิเสธการเข้า และออกเมืองของเจ้าหน้าที่ตรวจคนเข้าหรือออกเมือง อันเนื่องมาจากมีสิ่งผิดกฎหมาย หรือเอกสารการเดินทางไม่ถูกต้อง หรือการถูกปฏิเสธในกรณีอื่น ๆ

**อัตราค่าบริการนี้รวม**

1. ห้องพับบนเรือสำราญ 7 คืน (ตามแบบห้องพักที่ท่านได้ทำการชำระเงิน)
2. อาหาร และเครื่องดื่มบนเรือสำราญ, กิจกรรม และความบันเทิงบนเรือสำราญ
3. Wifi บนเรือสำราญ
4. ทัวร์บนฝั่งที่ทางเรือจัดไว้ให้ (ไม่รวมทัวร์พิเศษ)

**อัตราค่าบริการนี้ไม่รวม**





1. ค่าภาษีทำเรือ 210 USD ต่อท่าน
2. ค่าทิปพนักงานบนเรือ 128 ต่อท่าน
3. อาหารพิเศษที่ท่านสั่งเพิ่มเติมกับทางเรือ
4. ค่าทำหนังสือเดินทาง, ค่าวีซ่าสำหรับชาวต่างชาติ
5. ค่าใช้จ่ายส่วนตัวอื่นๆ เช่น ค่าซักรีด ค่าโทรศัพท์ ค่าเครื่องดื่ม ฯลฯ
6. ค่าตัวเครื่องบิน ไปกลับ
7. ค่ารถรับส่งจาก สนามบิน ทำเรือ สนามบิน
8. ค่าธรรมเนียมวีซ่าเซงเก้น Multiple
9. ค่าภาษีมูลค่าเพิ่ม 7% และภาษีหัก ณ ที่จ่าย 3%





### หมายเหตุ

- สำหรับท่านที่ยังไม่มีวีซ่า แนะนำให้จองแพ็คเกจทัวร์ล่วงหน้า 90 วันทำการก่อนการเดินทางขึ้นไป (เพื่อเผื่อเวลายื่นเอกสารขอวีซ่า โดยใช้เวลาพิจารณาวีซ่า ประมาณ 15-20 วันทำการ ต่อสถานทูต หรือมากกว่านั้น)
- อัตรานี้ เป็นราคาเริ่มต้น ของห้องพักแต่ละแบบ อาจเปลี่ยนแปลงได้เนื่องจากการปรับขึ้นของค่าเงินบาท, ทางโรงแรมเรียกเก็บเซอร์ชาร์จ เพิ่มเติมกรณีเข้าพักในช่วงที่มีการจัดงานแฟร์ฯลฯ ทั้งนี้เจ้าหน้าที่จะแจ้งยืนยันราคาอีกครั้งหลังจากที่ได้รับการยืนยันห้องพักว่างแล้ว
- เงื่อนไขเป็นไปตามที่บริษัทกำหนด และบริษัทฯ ขอสงวนสิทธิ์ในการเปลี่ยนแปลง หรือยกเลิกโปรแกรมขึ้น และเงื่อนไขต่างๆ โดยไม่ต้องแจ้งล่วงหน้า
- กรณีที่ผู้เดินทาง ต้องการแวะเที่ยว ก่อนเริ่มทริป ท่านสามารถบินไปถึงล่วงหน้าได้ก่อน แล้วจึงมาร่วมทริป ตามรายละเอียดของแพ็คเกจทัวร์ที่ระบุไว้
- กรุณาแจ้งเจ้าหน้าที่ของบริษัทในกรณีที่ผู้เดินทางพิการ หรือต้องการความช่วยเหลือพิเศษในขณะที่เดินทางท่องเที่ยว หรือล่องเรือ
- ผู้โดยสารที่ผู้ตั้งครรถ์จะต้องคำนึงถึงความเสี่ยงในการเดินทาง เพราะบนเรือจะไม่มีอุปกรณ์อำนวยความสะดวกแก่ท่าน
- หนังสือเดินทางของท่านต้องไม่หมดอายุภายใน 6 เดือน นับจากวันเริ่มเดินทาง และต้องมีหน้าว่าง 3 หน้า เพื่อใช้ในการประทับตรา
- การเปลี่ยนชื่อผู้เดินทาง วันเดินทาง หรือโปรแกรมท่องเที่ยว ภายในวันที่ชำระเงินค่าแพ็คเกจทัวร์นั้น จะถือว่าท่านยกเลิกการจองและต้องทำการจองใหม่
- สำหรับผู้มีครรถ์ กรณีอายุครรถ์เกิน 24 สัปดาห์ ไม่อนุญาตให้ขึ้นเรือ
- สำหรับเด็กอายุต่ำกว่า 6 เดือน ไม่อนุญาตให้ขึ้นเรือ
- บริษัทฯ สงวนสิทธิ์ที่จะไม่รับผิดชอบต่อค่าชดเชยความเสียหาย ไม่ว่าจะกรณีที่กองตรวจคนเข้าเมืองของไทยไม่อนุญาตให้เดินทางออกหรือกองตรวจคนเข้าเมืองของแต่ละประเทศไม่อนุญาตให้เข้าเมือง
- บริษัทฯ สงวนสิทธิ์ในการที่จะไม่รับผิดชอบต่อค่าชดเชยความเสียหาย อันเกิดจากเหตุสุดวิสัยที่ทาง บริษัทฯ ไม่สามารถควบคุมได้ เช่น การนัดหยุดงาน, จลาจล, การล่าช้าหรือยกเลิกของเที่ยวบิน, การเปลี่ยนแปลงโปรแกรมการท่องเที่ยวให้เหมาะสมตามสภาพอากาศและฤดูกาล หรือเกิดเหตุสุดวิสัยในการเดินทาง
- บริษัทฯ สงวนสิทธิ์ในการเปลี่ยนแปลงโปรแกรมรายการท่องเที่ยว โดยไม่ต้องแจ้งให้ทราบล่วงหน้า
- บริษัทฯ สงวนสิทธิ์ในการเปลี่ยนแปลงอัตราค่าบริการ โดยไม่ต้องแจ้งให้ทราบล่วงหน้า
- การเดินทางในแพ็คเกจล่องเรือสำราญ เป็นการเดินทางเอง ไม่มีหัวหน้าทัวร์ และรถรับส่งนำเที่ยว







### เงื่อนไขการชำระเงิน :

1. กรุณาชำระค่ามัดจำค่าแพ็คเกจเรือสำราญ **50%** ต่อท่าน ภายใน 2 วันทำการนับจากวันจอง พร้อมส่งสำเนาหน้าหนังสือเดินทาง (ที่ไม่หมดอายุภายใน 6 เดือน นับจากวันเริ่มเดินทาง/หนังสือเดินทางเล่มใหม่สามารถเดินทางได้เลย), วัคซีนพาสปอร์ต หรือ Vaccinated Certificate และ International Vaccinated Certificate (จากแอปหมอพร้อม) และหลักฐานโอนเงินมาได้ ที่ Line, Email หรือ Fax 0 2116 6423 ถึงเจ้าหน้าที่ผู้ดูแลการจองทัวร์ (การไม่ชำระเงินค่ามัดจำ หรือชำระไม่ครบ หรือเช็คธนาคารถูกระงับการจ่ายไม่ว่าด้วยสาเหตุใดใด ผู้จัดมีสิทธิยกเลิกการจัด หรือยกเลิกการเดินทาง)
2. ค่าทัวร์ส่วนที่เหลือชำระก่อนการเดินทางไม่น้อยกว่า 100 วันทำการ (ในช่วงปกติ) หรือชำระก่อนการเดินทางไม่น้อยกว่า 120 วันทำการ (ในช่วงเทศกาล หรือเมื่อสายการบินเร่งออกบัตรโดยสาร) หรือตามวันเรียกเก็บเงินที่ระบุ (การไม่ชำระเงินค่ามัดจำ หรือชำระไม่ครบ หรือเช็คธนาคารถูกระงับการจ่ายไม่ว่าด้วยสาเหตุใดใด ผู้จัดมีสิทธิยกเลิกการจัดหรือยกเลิกการเดินทาง)

**\* กรณีจองทัวร์ล่วงหน้าน้อยกว่า 100 วันทำการ โปรดชำระค่าทัวร์ยอดเต็มจำนวน**

- แพ็คเกจนี้ ไม่มีเจ้าหน้าที่ทัวร์เช็คอินบัตร์โดยสาร ตลอดจนอำนวยความสะดวกในระหว่างการท่องเที่ยว

- **ขอสงวนสิทธิ์ในการเปลี่ยนแปลงราคา ทั้งนี้ขึ้นอยู่กับระยะเวลาในการจอง และจำนวนห้องว่างบนเรือ**





### แพคเกจเรือล่องแม่น้ำ Panorama 7 คืน



### แพคเกจเรือล่องแม่น้ำ Passion 7 คืน



### แพคเกจเรือล่องแม่น้ำ Imagery II 7 คืน





ประเภทห้องพักบนเรือ Panorama

# AVALON PANORAMA<sup>SM</sup>

STATEROOMS	SUITES	LENGTH	CREW
16	67	443ft	47

## STATEROOMS & SUITES



Deluxe Stateroom  
173 sq. ft.  
INDIGO DECK (CATEGORY D, E)



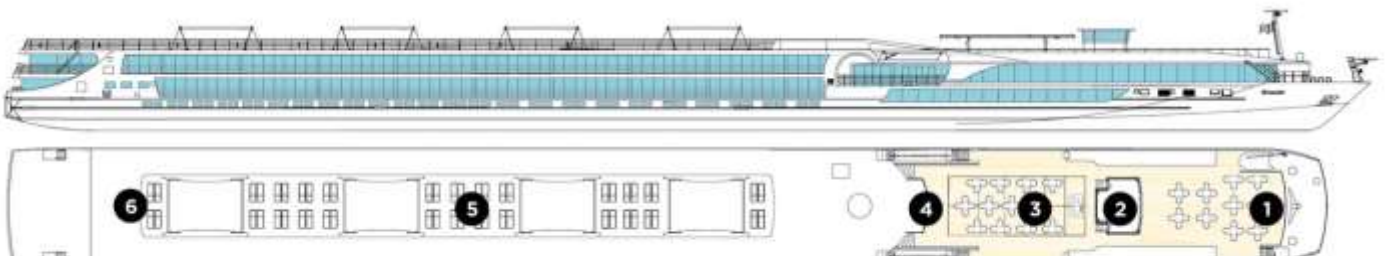
Panorama Suite  
200 sq. ft.  
SAPPHIRE ROYAL DECK (CATEGORY A, B, F)



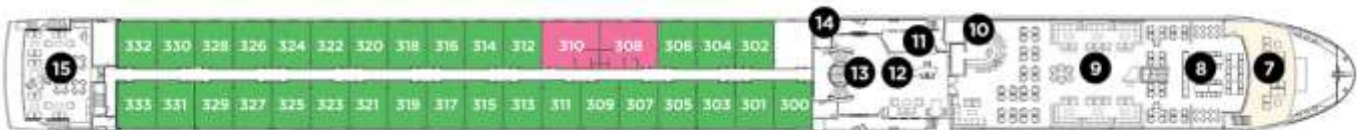
Royal Suite  
300 sq. ft.  
ROYAL DECK (CATEGORY B)

## DECK PLANS

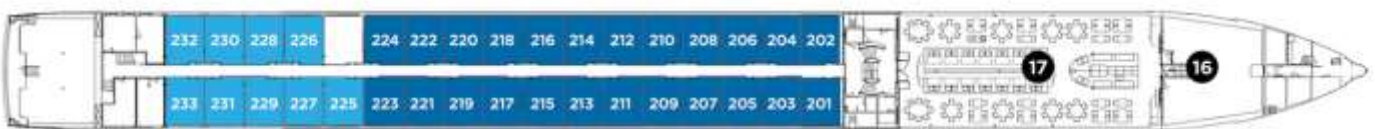
Sky Deck



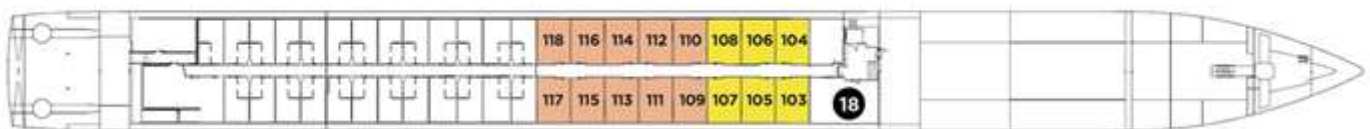
Royal Deck



Sapphire Deck



Indigo Deck





### ประเภทห้องพักบนเรือ Passion

# AVALON PASSION®

STATEROOMS <b>16</b>	SUITES <b>67</b>	LENGTH <b>443ft</b>	CREW <b>47</b>
-------------------------	---------------------	------------------------	-------------------

## STATEROOMS & SUITES



Deluxe Stateroom  
173 sq. ft.  
INDIGO DECK (CATEGORY D, E)



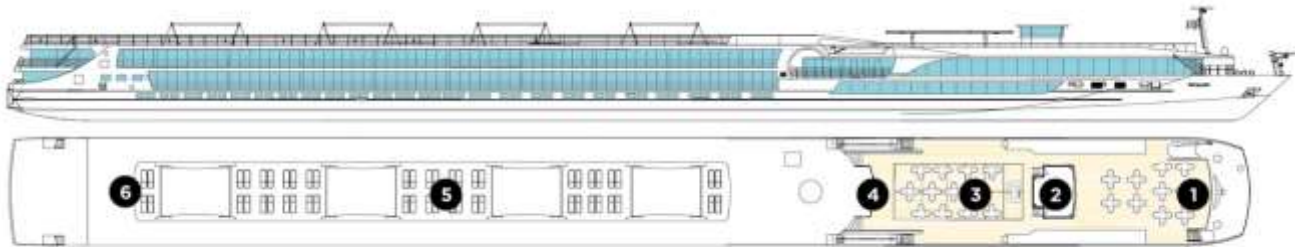
Panorama Suite  
200 sq. ft.  
SAPPHIRE, ROYAL DECK (CATEGORY A, B, F)



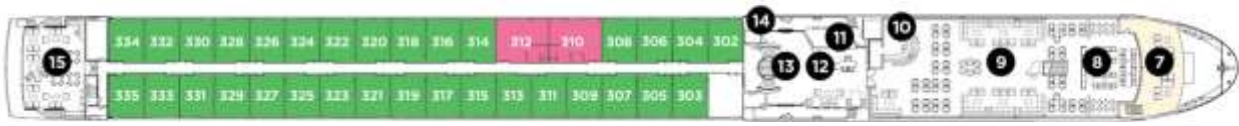
Royal Suite  
300 sq. ft.  
ROYAL DECK (CATEGORY B)

## DECK PLANS

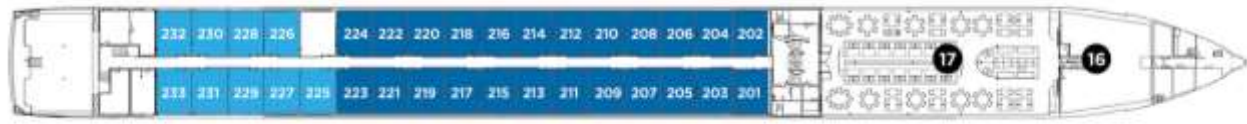
Sky Deck



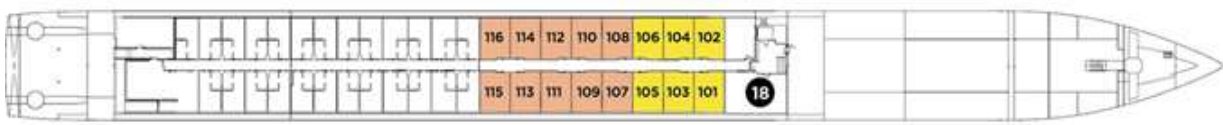
Royal Deck



Sapphire Deck



Indigo Deck





ประเภทห้องพักบนเรือ Imagery II

# AVALON IMAGERY II®

STATEROOMS	SUITES	LENGTH	CREW
12	52	361ft	37

## STATEROOMS & SUITES



Deluxe Stateroom  
172 sq. ft.

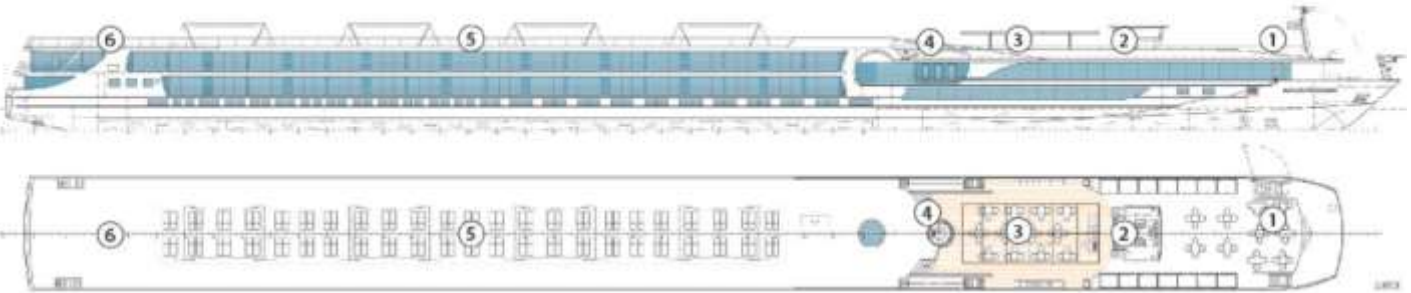


Panorama Suite  
200 sq. ft.



Royal Suite  
300 sq. ft.

SKY DECK



### DECK PLAN

- |   |                      |                   |
|---|----------------------|-------------------|
| 1 Sky Lounge                                    | 6 Deck Game Area     | 12 Elevator       |
| 2 Navigation Bridge                             | 7 Observation Lounge | 13 Lobby          |
| 3 Sky Grill                                     | 8 Panorama Bistro    | 14 Club Lounge    |
| 4 Whirlpool                                     | 9 Panorama Lounge    | 15 Galley         |
| 5 Premium Lounge<br>Chairs and Shade<br>Awnings | 10 Bar               | 16 Dining Room    |
|   | 11 Reception         | 17 Fitness Center |

### CATEGORIES

- Royal Suite** Royal Deck | Royal Suites
- Cat. P** Royal Deck | Panorama Suites
- Cat. A** Sapphire Deck Forward | Panorama Suites
- Cat. B** Sapphire Deck Aft | Panorama Suites
- Cat. D** Indigo Deck Aft | Deluxe Staterooms
- Cat. E** Indigo Deck Forward | Deluxe Staterooms





### Visas & Passports

You are responsible for obtaining and paying for all visas and entry documents, for meeting all health and other requirements, and for any documents required by the laws, regulations, orders, and/or requirements of the countries you will visit. The Company is not responsible for providing specific visa and passport information or documentation, and The Company cannot accept liability for any traveler refused entry onto any transport or into any country due to failure of the traveler to carry correct documentation. All travelers traveling internationally are required to have a passport. Most countries require that the passport be valid for at least six (6) months beyond the conclusion of the trip. It is recommended you have a minimum of three blank pages in your passport when traveling, as many countries require blank pages. Multiple-entry visas are required for some holidays. It is your responsibility to verify all visa and passport requirements. The process of obtaining a visa and/or passport can take up to three months or more.

### Cancellations and Cancellation Fees

If cancellation is received in writing by The Company before the final payment due date of your holiday, the non-refundable deposit will be retained in addition to any airline-imposed fees or cancellation charges. If cancellation is received in writing by The Company after the final payment due date of your holiday, the below specified per person cancellation fees apply for individual reservations. The total price specified below does not include discounts, promotions, or special incentives. (For group reservations, refer to the Group Policy. SafetyNet Protection does not apply to Group Bookings). No cancellation fee will apply to holidays canceled within the cooling off period (see clause 5).

Standard Cancellation Fees for escorted and independent holidays:

45-22 days prior to scheduled departure: 20% of total price (including SafetyNet Protection)

21-8 days prior to scheduled departure: 30% of total price (including SafetyNet Protection)

7-1 days prior to scheduled departure: 50% of total price (including SafetyNet Protection)

On scheduled departure day and later: 100% of total price (including SafetyNet Protection)

Note: Pre-paid gratuities are not subject to cancellation fees.

**PLEASE PROVIDE THE NAME, DATE OF BIRTH, AND EMAIL OF EACH PASSENGER AT THE TIME OF THE BOOKING**

### Standard Cancellation Fees for cruise holidays:

90-60 days prior to scheduled departure: 35% of total price (including SafetyNet Protection)

59-30 days prior to scheduled departure: 50% of total price (including SafetyNet Protection)

29-1 days prior to scheduled departure: 80% of total price (including SafetyNet Protection)

On scheduled departure day and later: 100% of total price (including SafetyNet Protection)

Note: Pre-paid gratuities and Port Charges are not subject to cancellation fees.

### Exceptions to the standard cancellation fees:

Other cancellation fees may apply to holidays listed in this brochure. Please check with your Travel Agent or your local representative of The Company prior to booking for the latest Terms & Conditions. Cancellation fees may also apply to any additional services reserved prior to, during, and after the holiday. If flight changes (including but not limited to flight cancellations or name changes) are requested, revision fees, change fees, or airline cancellation fees will apply in addition to the above cancellation fees (see "Revision Fees" below).

Cancellation fees relating to insurance policies will be subject to the Terms and Conditions of the insurance provider and will incur the standard Revision Fee (see "Revision Fees" below).

### Insurance

The above cancellation charges will be applied in all cases. The Company strongly recommends you take out comprehensive travel insurance, including coverage for medical expenses, loss of luggage, and land content and airfare charges that may arise, including due to cancellation.

### Revision Fees

A fee of \$30 per transaction will be charged for any alteration or revision made to a reservation after the deposit is made. Any revision to an air travel reservation may result in the loss of confirmed airline reservations or increased airfare which will be payable by you. Additional airline and hotel charges may also apply and may be up to 100% of the full price. A change of traveler name, holiday date, or itinerary after the final payment date will be treated as a full cancellation and new reservation; holiday cancellation fees (as above) apply.





**Refunds**

Please note that any request for refunds is subject to these Terms & Conditions. No refund will be made for unused services (including early or enforced disembarkation), for unused transportation where group activity tickets are involved, or for voluntary modifications made by the traveler.

The Company reserves the right to cancel or reschedule any holiday departure in accordance with operational requirements or circumstances beyond its control. If a holiday is canceled prior to the scheduled departure date, The Company's only responsibility will be to refund the amount received for the reservation. Wherever possible, The Company will offer the same holiday with a different departure date, or an alternative similar holiday. If there is a difference in cost, it will be your expense. For air inclusive holidays, The Company will try to confirm air schedules for the selected new dates, subject to availability. The Company is not responsible for any additional costs or fees relating to the issuance and/or cancellation of air tickets or other travel arrangements not made through The Company.

The accommodation listed in our websites/brochures is intended to be used on all departures. However, if a change becomes necessary for any reason, substitute accommodation will be equivalent in standard to that shown. No refunds are provided for accommodation variations and full cancellation penalties as noted above apply.

**SafetyNet Protection**

For booking up to 16 persons traveling together, a SafetyNet Protection can be purchased to be used in case the traveler(s) is not able to travel.

SafetyNet Protection is non-refundable, and conditions apply.

The SafetyNet Transfer Protection enables Globus Family passengers to amend their tour up to 24 hours prior to the tour departure date to another tour departing up to 31 December in the following calendar year, (once only) without any charges or penalties. If SafetyNet transfer protection is applied and the booking is subsequently canceled, the original booking and transfer date will be reviewed, the transfer date of the original booking will then be taken as the tour cancellation date. Cancellation penalties that apply to the original booking will be compared with the cancellation penalties to that of the tour transferred booking and the higher penalties will be applied.

