



by VR Agency Travel & Trade Co. Ltd.
ใบอนุญาต/Travel License: 11/11450



LINE @etravelway

Facebook @etravelway

Instagram etravelway

Phone 021166395

Z10960



ตั๋วเรือสำราญ Sky Princess, Norwegian Fjords 9 วัน 8 คืน

Roundtrip from Southampton (London), England, Cruise Only

เส้นทาง เซาแทมป์ตัน (ลอนดอน) อังกฤษ - เฮาเกสซุนด์, นอร์เวย์ - เอลซุนด์, นอร์เวย์ - โอลเดน, นอร์เวย์ - Skjolden ซองน์ฟยอร์ด, นอร์เวย์ - สตาแวนเกอร์, นอร์เวย์ - เซาแทมป์ตัน (ลอนดอน) อังกฤษ
แพ็คเกจเดินทางเอง มีความยืดหยุ่น เหมาะสำหรับท่านที่ต้องการเที่ยวเอง ไม่มีเจ้าหน้าที่อำนวยความสะดวก




Cruise Only



ตั๋วเรือสำราญ Azamara Pursuit

โรม (ชีวิตาเวเกีย) ฟลอเรนซ์ / ปิซา (ลิเวอร์โน) อโตนาราโอ (เอลบา) ซอร์เรนโต อมาลฟี ดาตาเนีย ทารันโต กอเตอร์, มอนเตเนโกร เวนิส





รหัส: Z10960



Self Travel

10-20 เมษายน 2567

โปรโมชั่น ภายใน 5 ร.ค. 66

11วัน10คืน

- พักบนเรือสำราญ 10 คืน 5 ดาว ★★★★★ เริ่มต้น
- โปรโมชั่น **3,200 USD/ท่าน**

Free Stateroom Upgrade
\$1,000 Onboard Credit



LINE @etravelway

Facebook @etravelway.fire

Instagram @etravelway.sky

Emergency call only : 0853642449

Email tour.bkk@etravelway.com

YouTube www.youtube.com/etravelway

www.etravelway.com

VS131123

Page 1 of 10





Date	Post	Arrive	Depart
Sat, 27 เม.ย. 67	Southampton (London), England		16:00 PM
Sun, 28 เม.ย. 67	At Sea	-	-
Mon, 29 เม.ย. 67	Haugesund, Norway	08:00 AM	16:00 PM
Tue, 30 เม.ย. 67	Alesund, Norway	08:00 AM	18:00 PM
Wed, 1 พ.ค. 67	Olden, Norway	07:00 AM	16:00 PM
Thu, 2 พ.ค. 67	Skjolden/Sognefjord, Norway	09:00 AM	16:00 PM
Fri, 3 พ.ค. 67	Stavanger, Norway	10:00 AM	17:00 PM
Sat, 4 พ.ค. 67	At Sea	-	-
Sun, 5 พ.ค. 67	Southampton (London), England	07:00 AM	-

ข้อแนะนำ ควรเลือกเที่ยวบิน ที่ไปถึงสนามบินฯ ล่วงหน้าก่อนเวลาเช็คอินขึ้นเรือ ประมาณ 3 ชั่วโมงขึ้นไป

****กรุณาตรวจสอบสัมภาระของท่านก่อนออกจากท่าเรือ****





กำหนดการเดินทาง วันที่ 27เม.ย.-5พ.ค. 67

อัตราค่าบริการ ต่อท่าน พัก 2 ท่าน ต่อห้อง			ราคา
ห้องพักแบบไม่มีหน้าต่าง (Inside Cabin)	พัก 2 ท่าน	เริ่มต้นท่านละ	73,500.-
ห้องพักแบบมีระเบียง (Balcony Cabin)	พัก 2 ท่าน	เริ่มต้นท่านละ	98,500.-

อัตรานี้เป็นราคาเริ่มต้น อาจเปลี่ยนแปลงได้เนื่องจากการเรียกเก็บเซอร์ชาร์จช่วงวันหยุดพิเศษ, อัตราแลกเปลี่ยนเงินต่างประเทศ, มีจำนวนผู้เดินทางไม่ถึงตามที่ระบุในรายการ ฯลฯ

อัตรานี้สำหรับคนไทยเท่านั้น

เราสามารถจองตั๋วเครื่องบินและที่พักเพิ่มเติมให้ท่าน **รับประกันราคาถูก** กรุณาติดต่อเจ้าหน้าที่

SPECIAL PROMOTION FREE (เมื่อจองก่อน 30 พ.ย. 66)

1. รวมทิปบนเรือ 2. แคม Wi-Fi ที่ดีที่สุดในทะเล 3. รวมเครื่องดื่มทุกเมนู

*รับเครื่องดื่มแอลกอฮอล์ราคาไม่เกินที่ละ 15 เหรียญ วันละ 15 แก้ว

*รับฟรีเครื่องดื่มหมวดคลาสสิก น้ำอัดลม กาแฟ ชาชนิดพิเศษ ซ็อกโกแลตร้อน น้ำเปล่า สมูทตี้ และบาร์น้ำผลไม้ ไม่จำกัด

หรือ หากไม่รับ PROMOTION FREE สอบถามส่วนลดเพิ่มเติมจากเจ้าหน้าที่ดูแลการจอง

อัตราค่าบริการนี้รวมถึง

- ห้องพักบนเรือตามประเภทที่ท่านเลือก (ห้องพักคู่ 8 คับ) รวมภาษีท่าเรือ
- อาหารทุกมื้อบนเรือ (ยกเว้นห้องอาหารพิเศษ)
- กิจกรรมและการแสดงต่างๆ บนเรือ

อัตราค่าบริการนี้ไม่รวม

- ค่าตั๋วเครื่องบินไป - กลับ
- ค่าเดินทางไปท่าเรือ รวมถึงค่าเดินทางนอกเหนือจากที่ระบุในตัวเรือสำราญ
- ค่าทิปพนักงานบนเรือ Crew appreciation (ชำระเองบนเรือ)
- ค่าธรรมเนียมวีซ่า
- ค่าแพ็คเกจเครื่องดื่ม, แพ็คเกจ Wifi บนเรือ
- ค่าทัวร์บนฝั่งในแต่ละเมืองที่เรือจอดเทียบท่า
- ค่าใช้จ่ายส่วนตัวที่ไม่ระบุไว้ในรายการเช่น ค่าโทรศัพท์, ค่าซักรีด, ค่าอินเทอร์เน็ต, ค่าเครื่องดื่ม ฯลฯ
- ภาษีมูลค่าเพิ่ม 7% ภาษีหัก ณ ที่จ่าย 3%





- ค่า PCR (ถ้ามี ตามที่รัฐกำหนด)
- ค่าประกันการเดินทาง รวมถึงค่าประกันสุขภาพ กรณีติดโควิด-19 ในระหว่างท่องเที่ยว

เงื่อนไขการชำระเงิน (เมื่อทำการจอง)

- ชำระมัดจำ ท่านละ 10,000.- บาท ภายใน 1 วัน หลังจากห้องพักได้รับการยืนยันจากทางเรือ
- ชำระส่วนที่เหลือทั้งหมดภายใน 31 มกราคม 2567
- ชำระด้วยบัตรเครดิต คิดค่าธรรมเนียม 2%

เงื่อนไขในการชำระเงิน ทางเรือเป็นผู้กำหนดระยะเวลา และเป็นเกณฑ์มาตรฐานสากล หากระยะเวลาในการจองน้อยกว่า 100 วันทำการก่อนการเดินทาง บริษัทฯ ใคร่ขอเรียกเก็บยอดทั้งหมดทันทีที่ทำการจอง

เงื่อนไขการยกเลิก

✗ แจ้งยกเลิกก่อนวันเดินทางเป็นเวลามากกว่า 86 วันทำการ	ไม่มีการเก็บเงินใดๆ
✗ แจ้งยกเลิกภายในเวลา 85-71 วันทำการก่อนวันเดินทาง	ไม่คืนเงินค่ามัดจำ
✗ แจ้งยกเลิกภายในเวลา 70-39 วันทำการก่อนวันเดินทาง	เก็บเงิน 50 % ของราคาเต็ม
✗ แจ้งยกเลิกภายในเวลา 38-25 วันทำการก่อนวันเดินทาง	เก็บเงิน 75 % ของราคาเต็ม
✗ แจ้งยกเลิกก่อนวันเดินทาง 24 วันทำการ	เก็บเงินเต็มตามราคา

หมายเหตุ

1. สำหรับผู้สมัคร กรณียาอายุครรภ์เกิน 24 สัปดาห์ ไม่อนุญาตให้ขึ้นเรือ
2. สำหรับเด็กอายุต่ำกว่า 6 เดือน ไม่อนุญาตให้ขึ้นเรือ
3. ลูกค้าต้องเตรียมพาสปอร์ตมา ณ วันเดินทางทุกครั้ง และต้องมีอายุมากกว่า 180 วัน นับจากวันเดินทางกลับ
4. บริษัทฯ สงวนสิทธิ์ที่จะไม่รับผิดชอบต่อค่าชดเชยความเสียหาย ไม่ว่าจะกรณีที่เกิดจากคนเข้าเมืองของไทยไม่อนุญาตให้เดินทางออกหรือกักตัวคนเข้าเมืองของแต่ละประเทศไม่อนุญาตให้เข้าเมือง
5. บริษัทฯ สงวนสิทธิ์ในการที่จะไม่รับผิดชอบต่อค่าชดเชยความเสียหาย อันเกิดจากเหตุสุดวิสัยที่ทาง บริษัทฯ ไม่สามารถควบคุมได้ เช่น การนัดหยุดงาน, จลาจล, การล่าช้าหรือยกเลิกของเที่ยวบิน, การเปลี่ยนแปลงโปรแกรมการท่องเที่ยวให้เหมาะสมตามสภาพอากาศและฤดูกาล หรือเกิดเหตุสุดวิสัยในการเดินทาง
6. บริษัทฯ สงวนสิทธิ์ในการเปลี่ยนแปลงโปรแกรมรายการท่องเที่ยว โดยไม่ต้องแจ้งให้ทราบล่วงหน้า
7. บริษัทฯ สงวนสิทธิ์ในการเปลี่ยนแปลงอัตราค่าบริการ โดยไม่ต้องแจ้งให้ทราบล่วงหน้า
8. ในโปรแกรมเวลาที่ใช้ในการเทียบท่าเป็นเวลาไทย อาจมีการเปลี่ยนแปลงจะแจ้งให้ลูกค้าทราบก่อนเดินทางอีกครั้ง





เงื่อนไขการใช้บริการ

1. การเดินทางในแพ็คเกจล่องเรือสำราญ เป็นการเดินทางเอง ไม่มีหัวหน้าทัวร์ และรถรับส่งนำเที่ยว
 2. ในกรณีที่ลูกค้าต้องออกตัวโดยสารภายในประเทศ หรือต่างประเทศ กรุณาติดต่อเจ้าหน้าที่ของบริษัทฯ เพื่อเช็คค่ากรุ๊ปมีการคอนเฟิร์มเดินทางก่อนทุกครั้ง มิฉะนั้นทางบริษัทจะไม่รับผิดชอบใดๆ ทั้งสิ้น
 3. การชำระค่าบริการ
 - 3.1 กรุณาชำระเต็มจำนวนเนื่องจาก ราคาโปรโมชั่นมีห้องพักในจำนวนจำกัด
 4. การยกเลิก และคืนค่าทัวร์หลังจากมีการชำระเงิน
 - 4.1 แจ้งยกเลิกก่อนเดินทาง ทางบริษัทฯ ขอสงวนสิทธิ์ เก็บค่าใช้จ่ายทั้งหมด เนื่องจากเกิดความเสียหายต่อทางบริษัทและผู้เดินทางอื่นที่เดินทางในขณะเดียวกัน บริษัทต้องนำไปชำระค่าเสียหายต่างๆ ที่เกิดจากการยกเลิกของท่าน
 - 4.2 กรณีเจ็บป่วย จนไม่สามารถเดินทางได้ ซึ่งจะต้องมีใบรับรองแพทย์จากโรงพยาบาลรับรอง บริษัทฯ จะพิจารณาเลื่อนการเดินทางของท่านไปยังคณะต่อไป แต่ทั้งนี้ท่านจะต้องเสียค่าใช้จ่ายที่ไม่สามารถเรียกคืนได้ เช่น ค่าตัวเครื่องบิน ค่าห้อง ค่าธรรมเนียมวีซ่าตามที่สถานทูตฯ เรียกเก็บ และค่าใช้จ่ายอื่นๆที่เกิดขึ้นตามจริง ในกรณีที่ไม่สามารถเดินทางได้
 - 4.3 กรณีที่กองตรวจคนเข้าเมืองทั้งกรุงเทพฯ และในต่างประเทศ ปฏิเสธมิให้เดินทางออก หรือ เข้าประเทศที่ระบุไว้ในรายการเดินทาง บริษัทฯ ขอสงวนสิทธิ์ที่จะไม่คืนค่าทัวร์ไม่ว่ากรณีใดๆ ทั้งสิ้น
- สำคัญ!! บริษัทฯ ทำธุรกิจเพื่อการท่องเที่ยวเท่านั้น ไม่สนับสนุนให้ลูกค้าเดินทางเข้าประเทศท่องเที่ยวโดยผิดกฎหมายและในขั้นตอนการผ่านการตรวจคนเข้าเมือง ขึ้นอยู่กับการพิจารณาของเจ้าหน้าที่เท่านั้น ลูกค้าทุกท่านต้องผ่านการตรวจคนเข้าเมืองด้วยตัวของท่านเอง ทางหัวหน้าทัวร์และมัคคุเทศก์ไม่สามารถให้ความช่วยเหลือใดๆ ได้ทั้งสิ้น
- 4.4 เมื่อท่านออกเดินทางไปกับคณะแล้ว ถ้าท่านงดการใช้บริการรายการใดรายการหนึ่ง หรือไม่เดินทาง พร้อมคณะถือว่าท่านสละสิทธิ์ ไม่อาจเรียกร้องค่าบริการและเงินคืน ไม่ว่ากรณีใดๆ ทั้งสิ้น

เงื่อนไข และความรับผิดชอบ บริษัทเป็นเพียงผู้ให้บริการ รับผิดชอบแพ็คเกจทัวร์ สายการบิน และ ตัวแทนการท่องเที่ยวในต่างประเทศ ซึ่งไม่อาจรับผิดชอบต่อความเสียหายต่างๆ ที่อยู่เหนือการควบคุมของเจ้าหน้าที่บริษัทฯ อาทิ การนัดหยุดงาน การจลาจล เปลี่ยนแปลงกำหนดเวลาในตารางบิน ภัยธรรมชาติ การปรับมาตรการของสถานที่เที่ยว แต่ละแห่งที่อาจปิด หรืองดเข้าชม ฯลฯ หรือค่าใช้จ่ายเพิ่มเติมที่เกิดขึ้นทั้งทางตรงหรือทางอ้อมเช่น การเจ็บป่วย การถูกทำร้าย การสูญหาย ความล่าช้าหรือจากอุบัติเหตุต่างๆ ฯลฯ และการตอบปฏิเสธการเข้า และออกเมืองของเจ้าหน้าที่ตรวจคนเข้าหรือออกเมือง อันเนื่องมาจากมีสิ่งผิดกฎหมาย หรือเอกสารการเดินทางไม่ถูกต้อง หรือการถูกปฏิเสธในกรณีอื่นๆ

เพื่อประโยชน์ของผู้เดินทาง โปรดศึกษาเงื่อนไขการจองทัวร์ และการยกเลิกทัวร์ ที่ระบุในรายการทั้งหมด หลังจากท่านทำการจองทัวร์แล้ว ทางบริษัทฯ จะถือว่าท่านเข้าใจ และพร้อมปฏิบัติตามเงื่อนไขดังกล่าว





Sky Princess

Guests 3,660

Crew 1,346

Built Oct 2019

Christener: Captain Kay Hire and Poppy Northcutt

Guest Cabins: 1,830

Number of Decks: 19

Tonnage: 141,000

Length: 1,083 feet

Height: 217 feet

ตัวอย่างห้องพักผ่อนเรือ Sky Princess

ห้องพักแบบไม่มีหน้าต่าง (Interior)

ห้องพักแบบมีหน้าต่าง (Premium Oceanview)

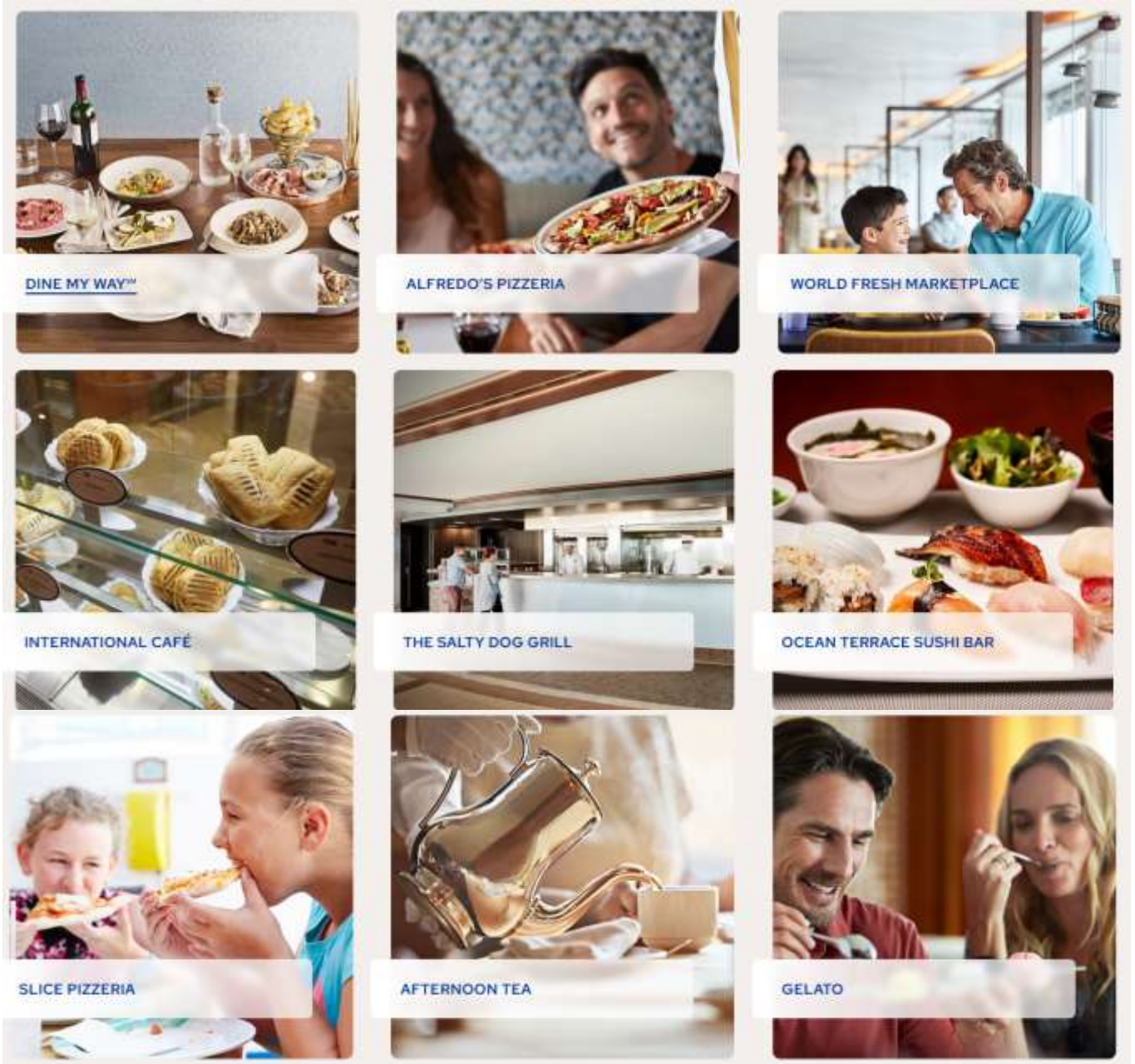


ห้องพักแบบมีระเบียง (Balcony)





ห้องอาหารบนเรือ





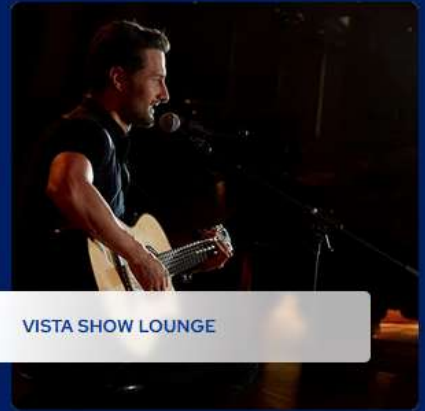
กิจกรรม และ ความบันเทิงบนเรือ



THE PIAZZA



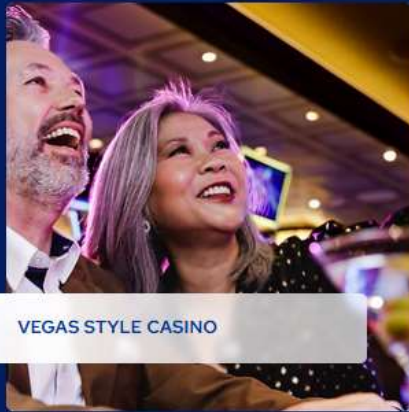
POOLS (RETREAT, WAKEVIEW, TOP DECK)



VISTA SHOW LOUNGE



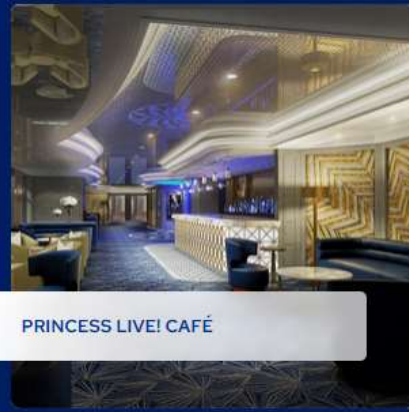
THE SHOPS OF PRINCESS



VEGAS STYLE CASINO



VINES WINE BAR



PRINCESS LIVE! CAFÉ



PRINCESS THEATER



TAKE FIVE



MOVIES UNDER THE STARS®



ORIGINAL MUSICAL PRODUCTIONS



DISCOVERY AT SEA PROGRAMS





ART GALLERY & AUCTIONS



SPORTS COURT



MEDALLIONNET® WI-FI



MUSIC & DANCING



FEATURED GUEST ENTERTAINERS



GOOD SPIRITS AT SEA





Explore the Treehouse

Even the littlest guests will delight in this whimsical, forest-themed world that inspires playtime and invites exploration. Kids, ages 3 to 7, can dance, enjoy pajama movie nights, create art projects like Animal Planet™ puppets and masks or compete in a Lego® boat-building contest.

¹Activities, dining and entertainment options vary by ship and are subject to change. Photos represent typical arrangements and may vary in detail or configuration.



Step into the Lodge

Inspired by the great outdoors, this cozy center keeps kids busy with games, dancing and kid-sized Olympic competitions. Their minds stay busy, too, with California Science Center programs like rocket building, or they can explore outer space with Stargazing and learning how to build a model roller coaster. Exciting events like talent shows, theme nights, and treasure hunts encourage new friendships and family togetherness.

¹Activities, dining and entertainment options vary by ship and are subject to change. Photos represent typical arrangements and may vary in detail or configuration.

