



by VR Agency Travel & Trade Co. Ltd.  
ใบอนุญาต/Travel License: 11/11450

eTravelWay.com®

LINE @etravelway

Facebook @etravelway

Instagram etravelway

Phone 021166395

Z11194



# ล่องเรือสำราญอลาสก้า SEE THE VERY BEST OF ALASKA WITH THE BEST CRUISE – PRINCESS

7-Day Inside Passage (with Glacier Bay National Park)

พักโรงแรม 1 คืน - พักบนเรือสำราญ Discovery Princess 7 คืน

โดยสายการบิน อีวีเอแอร์



STANDARD





## ล่องเรือสำราญอลาสก้า






21ธ.ย.-1ก.ค. / 19-29 ก.ค. 67  
30ส.ค.9ก.ย. 67

**EVA AIR**

- พักโรงแรม 1 คืน - พักบนเรือสำราญ Discovery Princess 7 คืน
- ล่องเรือชมวาฬอย่างใกล้ชิด - นั่งรถไฟไวก์พาสฟังเรื่องราวเก่าแก่
- ดินเนอร์มือครูบนเรือ

รหัส: Z11194

11วัน 8 คืน

เริ่มต้น

# 215,000

บาท/ท่าน



LINE @etravelway

Facebook @etravelway.fire

Twitter @etravelway.sky

Emergency call only : 0853642449

Email tour.bkk@etravelway.com

YouTube www.youtube.com/etravelway

www.etravelway.com

VS090224

Page 1 of 18







สัมผัสประสบการณ์ความเป็นที่ที่สุดของอลาสก้า ด้วยเรือสำราญที่ดีที่สุด อย่าง **Discovery Princess**  
เรือสำราญ 1 ใน 17 ลำของกองเรือ **Princess Cruises**  
ผู้บุกเบิกเดินเรือสำราญในเส้นทางอลาสก้ามานานกว่า 55 ปี

## ไฮไลท์ของรายการทัวร์

เที่ยวชมอลาสก้า รัฐที่มีประชากรน้อยที่สุด แต่มีพื้นที่ที่ใหญ่ที่สุด อากาศหนาวที่สุด มีภูเขาสูงที่สุด มี  
แนวชายฝั่งยาวที่สุด มีทะเลสาบมากที่สุด มีเขตชุ่มน้ำมากที่สุด และมีป่ามากที่สุดของสหรัฐอเมริกา



LINE @etravelway

LINE @etravelway.fire

LINE @etravelway.sky

Emergency call only : 0853642449

tour.bkk@etravelway.com

www.youtube.com/etravelway

www.etravelway.com

VS090224

Page 2 of 18







ซีแอตเทิล  
ตื่นตาตื่นใจกับเมืองท่า  
ที่ใหญ่ที่สุดใน  
รัฐวอชิงตัน



จูโน  
เมืองหลวงของรัฐอลาสก้า  
ออกท่องเรือชมวาฬ  
ในอ่าวใหญ่



สแก็กเวย์  
นั่งรถไฟประวัติศาสตร์  
สายไวท์พาสและชุกอน  
ข้ามภูเขา ชมทิวทัศน์





เกลเซอร์เบย์  
โดดเด่นที่สุดใน  
อลาสก้า ด้วยความ  
มหัศจรรย์ของ  
ธารน้ำแข็ง



เค็ทซิกแกน  
เดินเล่นในเมืองหลวง  
ของปลาแซลมอนโลก



วิกตอเรีย  
แวะเที่ยวชม  
เมืองที่ได้รับยกย่องว่า  
น่าอยู่ที่สุดติดอันดับโลก







วันแรกของการเดินทาง  
(ศุกร์)

กรุงเทพฯ – ไทยเป – ซีแอตเทิล

- 14.00 น. พบกันที่จุดนัดพบ ณ ท่าอากาศยานสุวรรณภูมิ เคาน์เตอร์สายการบิน อีวีเอแอร์ ประตู 8 แถว R
- 16.25 น. นำท่านขึ้นฟ้า โดยสายการบินอีวีเอแอร์ เที่ยวบินที่ **BR 068**
- 21.15 น. ถึงท่าอากาศยานเกาหยวน ไต้หวัน เชิญท่านพักผ่อนอริยาบถ เพื่อรอปเปลี่ยนเครื่อง
- 23.40 น. นำท่านออกเดินทางต่อสู่เมืองซีแอตเทิล รัฐวอชิงตัน สหรัฐอเมริกา โดยสายการบิน อีวีเอแอร์ เที่ยวบินที่ **BR 026**  
*บินข้ามเส้นแบ่งวันสากล เวลาเปลี่ยน วันที่ไม่เปลี่ยน*
- 19.50 น. ถึงสนามบินทาโฮมา ซีแอตเทิล รัฐวอชิงตัน สหรัฐอเมริกา  
นำท่านผ่านพิธีการตรวจลงตราหนังสือเดินทาง และพิธีการทางศุลกากร

**WELCOME TO SEATTLE – WASHINGTON**



จากนั้น ขอนำท่านเดินทางสู่โรงแรมที่พัก

พักที่โรงแรม **DOUBLETREE BY HILTON SEATTLE AIRPORT HOTEL**  
หรือเทียบเท่า

วันที่สองของการเดินทาง  
(เสาร์)

ซีแอตเทิล – เรือสำราญ **DISCOVERY PRINCESS**

- 07.00 น. เชิญท่านรับประทานอาหารเช้า ณ โรงแรม หลังอาหารเช้าเชิญท่านพักผ่อนอริยาบถแบบสบาย ๆ กับสิ่งอำนวยความสะดวกของโรงแรม
- 10.00 น. เช็กเอาท์ออกจากที่พัก เดินทางสู่ท่าเรือ **PIER 91 SMITH COVE CRUISE TERMINAL**





ถึงท่าเรือ นำท่านเช็คอินขึ้นสู่เรือสำราญ คิส์คัพเวอร์รี่ปรีนเซส ด้วยแอปพลิเคชัน Princess MedallionClass ที่ล้ำสมัย และอำนวยความสะดวกให้ท่าน

## Welcome Aboard Discovery Princess!

หลังขึ้นเรือและจัดเก็บสัมภาระเรียบร้อยแล้ว

- 13.00 น. เชิญท่านรับประทานอาหารกลางวัน ณ ห้องอาหารบนเรือ
- 15.00 น. เรือออกจากท่ามุ่งหน้าสู่เมืองจูนู, อลาสกา
- 18.00 น. เชิญท่านรับประทานอาหารค่ำ ณ ห้องอาหารใหญ่บนเรือ

❖ การร่วมโต๊ะรับประทานอาหารค่ำบนเรือสำราญ โดยเฉพาะเรือปรีนเซส ถือว่าสำคัญและมีคุณค่าอย่างยิ่ง เพราะทางเรือตั้งใจจัดสรรสิ่งที่ดีที่สุดเตรียมไว้บริการ ตั้งแต่อาหารซึ่งจัดเป็นพิเศษมีให้เลือกได้ไม่ซ้ำกันในแต่ละคืน การจัดโต๊ะอาหารและห้องอาหารให้ทุกมือเป็นมือที่หิว อีกทั้งบริการที่ยินดีให้บริการกับท่านอย่างใส่ใจ

หลังอาหารขอเชิญทุกท่านสนุกสนานกับการเดินทางอันสุดแสนอิสระ และกิจกรรมอันหลากหลายยามค่ำ ที่จะเริ่มต้น ณ ราตรีนี้ บนเรือสำราญ Discovery Princess ที่มีให้ท่านได้เพลิดเพลินอย่างเต็มอ้อม ทั้งฟังเพลงที่บาร์ เลาจน์ต่าง ๆ หรือจะชมโชว์ที่พรั่งพร้อมไปด้วยแสงสีเสียงห้อง Princess Theater ที่จะสลบหลับเปลี่ยนหมุนเวียนกันไปในแต่ละคืน

### พักค้างคืน บนเรือสำราญ DISCOVERY PRINCESS

วันที่สามของการเดินทาง  
(อาทิตย์)

ท่องเที่ยวออนไลน์โซด้าพาสเสจ

วันนี้เรือสำราญจะล่องไปตามสายน้ำ ซึ่งจะเป็นวันที่ท่านจะได้สร้างความคุ้นเคย และสำรวจเรือได้อย่างเต็มที่ ทั้งในส่วน of สิ่งอำนวยความสะดวกต่าง ๆ และกิจกรรมอันหลากหลาย ซึ่งในแต่ละวันท่านสามารถศึกษาได้จาก แอปพลิเคชัน 'Princess MedallionClass' บนโทรศัพท์มือถือของท่านเอง หรือจากจอโทรทัศน์ในห้องพักของท่าน ซึ่งจะมีรายละเอียดทุกอย่างแนะนำไว้ เช่น สภาพอากาศเป็นอย่างไร อาหารค่ำคืนนี้ควรแต่งตัวอย่างไร กิจกรรมที่จะมีให้ท่านได้ร่วมสนุกตั้งแต่เช้าจรดเย็น และโชว์ที่จะมีสลบหลับเปลี่ยนหมุนเวียนกันไปในแต่ละคืน

เต็มอ้อมกับอาหารมื้อเช้า, สาย, เที่ยง, บ่าย, ค่ำ, และรอบดึก อิมเมอร์กับห้องอาหารใหญ่ 3 ห้อง, ห้องนุฟเฟ็ดนานาชาติ, International Café (ให้บริการ 24 ชั่วโมง), พิซซา, ฮอทดอก, แสมเบอร์เกอร์ บนชั้นคาเฟ่, บาร์ไอศกรีม

บริหารร่างกาย กันได้ตลอดวันกับ

ห้องฟิตเนส กับอุปกรณ์ครบครัน, ห้องเซาน่า, สนามพดกอล์ฟ สปา, สระว่ายน้ำ, อ่างน้ำวนจากุซซี่, สนามเทนนิส, โต๊ะปิงปอง เป็นต้น

เพลิดเพลินกับเสียงเพลงและเครื่องดื่มนานาชนิด

บาร์เครื่องดื่มกว่า 10 แห่ง ที่กระจายอยู่ทั่วเรือ, ห้องเลานจ์, ห้องฟังเพลง, โรงละครใหญ่ (Princess Theater) ที่พรั่งพร้อม

เพลิดเพลินระหว่างวัน

ห้องคาลิโน, ซ็อบบี้ร้านค้าปลอดภาษี, ร้านขายของที่ระลึก, ประมูลภาพ, และกิจกรรมอื่น ๆ อีกมากมาย เช่น เรียนโยคะ, เรียนเต้นรำ, สอนแกะสลัก, เล่นบิงโก, เป็นต้น





17.00 น. เชิญท่านรับประทานอาหารค่ำ ณ ห้องอาหารบนเรือ (Formal Night)  
ค่ำนี้ กัปตันและลูกเรือทุกคน ขอต้อนรับแขกผู้มีเกียรติทุกท่านด้วยงานเลี้ยงรับรอง  
**Champagne Waterfall** (เป็นธรรมเนียมปฏิบัติที่มีเพียงเรือสำราญในตระกูล Princess Cruises เท่านั้น ซึ่งทุกท่านจะได้เพลิดเพลินกับงานเลี้ยงแชมเปญ รื่นรมย์กับบรรยากาศ และดนตรีที่บรรเลง ณ บริเวณล็อบบี้เรือ  
พักค้างคืน บนเรือสำราญ DISCOVERY PRINCESS

วันที่สี่ของการเดินทาง  
(จันทร์)

จูโน / อลาสกา

เรือจอดเทียบท่าเมืองจูโน ตั้งแต่เวลา 13.00 - 22.00 น.  
เช้า เชิญท่านรับประทานอาหารเช้า ณ ห้องอาหารบนเรือ  
13.00 น. เรือจอดเทียบท่าเมืองจูโน

**WELCOME TO JUNEAU - ALASKA**



จูโน เมืองหลวงแห่งมลรัฐอลาสกา ซึ่งตั้งอยู่ระหว่างเทือกเขา และมหาสมุทรแปซิฟิกอันงดงาม  
จึงทำให้เป็นเมืองที่เข้าถึงได้ยากในทางบก ในอดีตเป็นเมืองศูนย์กลางแห่งการค้าอันแสนมั่งคั่ง  
12.00 น. เชิญท่านรับประทานอาหารกลางวัน ณ ห้องอาหารบนเรือ







- 13.45 น. เชิญทุกท่านพร้อมกัน ณ ลีบบนเรือ  
**ขอมอบรายการทัวร์ Whale Watching & Wildlife Quest Created by The Allen Family 14.00 น. - 18.00 น.**
- 14.00 น. วันนี้ขอนำท่านสัมผัสประสบการณ์อันน่าทึ่งของอลาสก้า ด้วยรายการชมวาฬสุดพิเศษ ณ อ่าวอีอ็อก ซึ่งเป็นแหล่งอาศัยของวาฬหลายชนิด โดยเฉพาะอย่างยิ่ง วาฬหลังค่อม และวาฬเพชฌฆาต โดยใช้เรือที่ออกแบบมาเพื่อการชมสัตว์ป่าและทัศนียภาพรอบทั้งดงาม โดยเฉพาะ ระหว่างทาง นักธรรมชาติวิทยาประจำเรือจะบรรยายถึงนิสัยและถิ่นที่อยู่ของสัตว์ป่าที่ท่านอาจจะได้พบ ทั้งสิงโตทะเลสเทลเลอร์ แมวน้ำฮาร์เบอร์ โลมาคอด นกอินทรีหัวขาว กวางหางดำซิดกา หรือ อาจจะเป็นหมี และแน่นอนว่าท่านจะได้พบกับ สัตว์เลี้ยงลูกด้วยนมขนาดใหญ่ที่สุดในท้องทะเลอลาสก้าอย่าง วาฬหลังค่อม ที่จะมาอวดโฉมให้ท่านชมอย่างน่าตื่นตา
- 18.00 น. เชิญท่านรับประทานอาหารค่ำ ณ ห้องอาหารบนเรือ
- 22.00 น. เรือออกจากท่ามุงหน้าสู่เมืองสแกกเวย์  
**พักค้างคืน บนเรือสำราญ DISCOVERY PRINCESS**

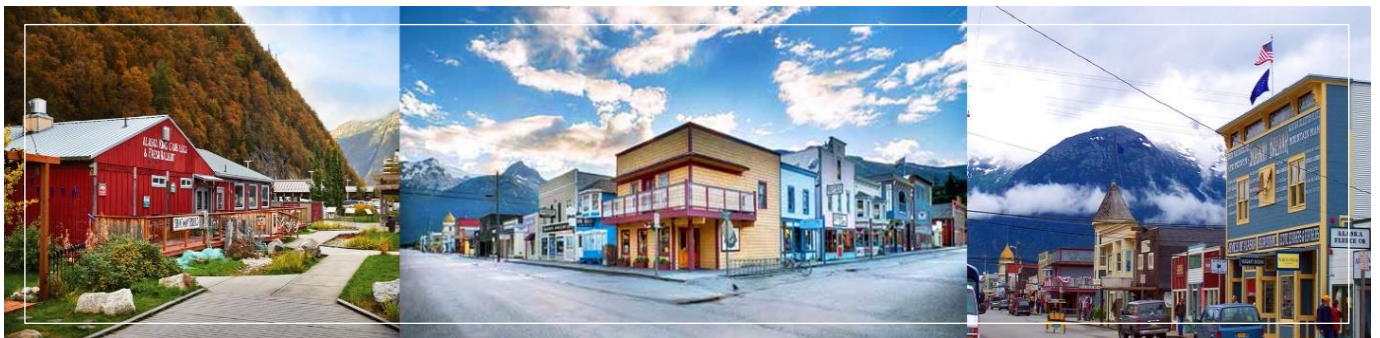
วันที่ทำของการเดินทาง  
(อังคาร)

สแกกเวย์ / อลาสก้า

**เรือจอดเทียบท่าเมืองสแกกเวย์ ตั้งแต่เวลา 07.00 - 20.30 น.**

- เช้า เชิญท่านรับประทานอาหารเช้า ณ ห้องอาหารบนเรือ
- 07.00 น. เรือจอดเทียบท่าเมืองสแกกเวย์

## WELCOME TO SKAGWAY - ALASKA



สแกกเวย์ เมืองท่าในอดีต ที่เป็นปากประตูต้อนรับนักท่องเที่ยวที่จะเดินทางไปแสวงหาทองคำ ที่ทุ่งทองคำลอนไดค์ในเขตประเทศแคนาดาเมื่อ 100 ปีก่อน ปัจจุบันสแกกเวย์เป็นแหล่งท่องเที่ยวยอดนิยมอีกแห่งหนึ่งในเส้นทางล่องเรืออลาสก้า ที่มีบรรยากาศคล้ายกับเมืองในหนังคาวบอยตะวันตกสมัยก่อน บ้านอาคารไม้สองชั้นทาสีสดใส ซาลอน ร้านอาหาร ที่ปัจจุบันได้แปรเปลี่ยนไปเป็นร้านขายของที่ระลึก







07.30 น. เชิญทุกท่านพร้อมกัน ณ ลีบบปีเรือ เพื่อเตรียมตัวขึ้นสู่ฝั่ง  
**ขอมอบรายการทัวร์ White Pass Scenic Railway (08.10 - 11.30 น.)**

\*เวลานัดหมายของรายการทัวร์อาจมีการเปลี่ยนแปลงได้ตามความเหมาะสม\*

08.10 น. นำท่านเดินทางท่องเที่ยวด้วย รถไฟสายไวท์พาสแอนด்யูคอน โดยรถไฟจะพาท่านศึกษาประวัติศาสตร์ของเส้นทางรถไฟสายโบราณสายนี้ ที่ตัดข้ามขุนเขาและหุบเหว เพื่อพานักแสวงโชคเดินทางเข้าสู่มณฑลยูคอน ของประเทศแคนาดา เพื่อแสวงหาทอง แทนการใช้ม้าหรือเดินผ่านธรรมชาติอันทิวทัศน์กันดารและโหดร้ายทารุณ โดยรถไฟจะวิ่งขึ้นสู่ยอดเขาที่มีความสูง 870 เมตร ซึ่งตลอดสองข้างทางท่านจะได้พบกับความงดงามแห่งธรรมชาติที่เหนือคำบรรยาย (ใช้เวลารวมประมาณ 3 ชั่วโมง เป็นเส้นทางชมวิวไม่ต้องลงจากรถไฟ)



12.00 น. เชิญท่านรับประทานอาหารกลางวัน ณ ห้องอาหารบนเรือ  
หลังอาหาร ท่านสามารถกลับลงไปเดินเล่นในตัวเมืองสแก็กเวย์ ที่เยี่ยมชมบ้านเรือนสมัยเก่าที่ตั้งอยู่บนสองฝั่งของถนนบรอดเวย์ ถนนสายสำคัญของเมืองเล็ก ๆ เมืองนี้ หรือเลือกซื้อของที่ระลึกฝากคนที่ท่านรัก



สำหรับท่านที่ไปเดินเล่นในเมืองท่านจะต้องกลับขึ้นเรืออย่างน้อย 1 ชั่วโมงก่อนเวลาเรือออก

17.00 น. เชิญท่านรับประทานอาหารค่ำ ณ ห้องอาหารใหญ่บนเรือ







20.15 น. เรือออกจากท่ามุ่งหน้าสู่ อุทยานแห่งชาติเกลเซอร์เบย์  
พักค้างคืน บนเรือสำราญ DISCOVERY PRINCESS



วันที่หกของการเดินทาง  
(พุธ)

อุทยานแห่งชาติ เกลเซอร์เบย์

เรือล่องเข้าสู่อุทยานแห่งชาติเกลเซอร์เบย์ ตั้งแต่เวลา 06.15 - 15.00 น.

เช้า เชิญท่านรับประทานอาหารเช้า ณ ห้องอาหารบนเรือ  
หลังจากอิ่มอร่อยกับอาหารเช้าแล้ว ยังมีกีฬาโปรดให้ไปเล่นเป็นการย่อยอาหารด้วย อย่างสนาม  
กอล์ฟเล็ก หรือกิจกรรมกลางแจ้งอื่น ๆ เช่น ปิงปอง หมากรุกสนาม หรือจะไปเรียนเต้นรำเพื่อ  
เตรียมตัวเป็นดาราเข้าไฟยามค่ำคืน ท่านที่ไม่ชอบออกกำลังกาย ก็สามารถไป ซ้อมปีนซิวของที่  
ระลึก หรือสินค้าบูติกเก๋ไก๋ ที่ในแต่ละวันจะมีรายการลดราคาของแต่ละประเภทมาให้ท่านได้  
เพิลิคเพลิน หรือสำหรับท่านที่ชอบงานศิลปะ ก็สามารถเข้าไปดูการประมูลภาพเขียนซึ่งมีความ  
เพิลิคเพลิน ไปอีกแบบ



06.00 น. เรือเริ่มล่องเข้าสู่อุทยานแห่งชาติเกลเซอร์เบย์  
วันนี้จะเป็นอีกวันที่เป็นไฮไลท์ของการล่องเรือสำราญในเส้นทางอลาสก้า ที่ท่านจะได้สัมผัสความ  
งดงาม และความมหัศจรรย์ของธารน้ำแข็ง โดยเรือจะล่องเข้าไปจนถึงด้านในสุดเพื่อชมธาร  
น้ำแข็งที่ยิ่งใหญ่ นั่นคือ **Margerie Glacier** จากสภาพภูมิอากาศ และภาวะโลกร้อน จึงทำให้







น้ำแข็งได้ถูกกัดเซาะ และละลายลงไปอย่างรวดเร็วในทุก ๆ ปี หากท่าน โชคดี ท่านจะ ได้เห็นการ  
แตกตัวของก้อนน้ำแข็งตกลงสู่พื้นน้ำ เป็นเสียงอันกึกก้อง และเป็นช่วงเวลาที่จะสะกดทุกท่านไว้  
กับก้อนน้ำแข็งมหึมา อันเป็นปรากฏการณ์ยิ่งใหญ่ ที่ธรรมชาติได้ปั้นแต่งขึ้นมาให้ท่าน ได้ชม

เที่ยง เชิญท่านรับประทานอาหารกลางวัน ณ ห้องอาหารบนเรือ  
17.00 น. เชิญท่านรับประทานอาหารค่ำ ณ ห้องอาหารบนเรือ

**พักค้างคืน บนเรือสำราญ DISCOVERY PRINCESS**



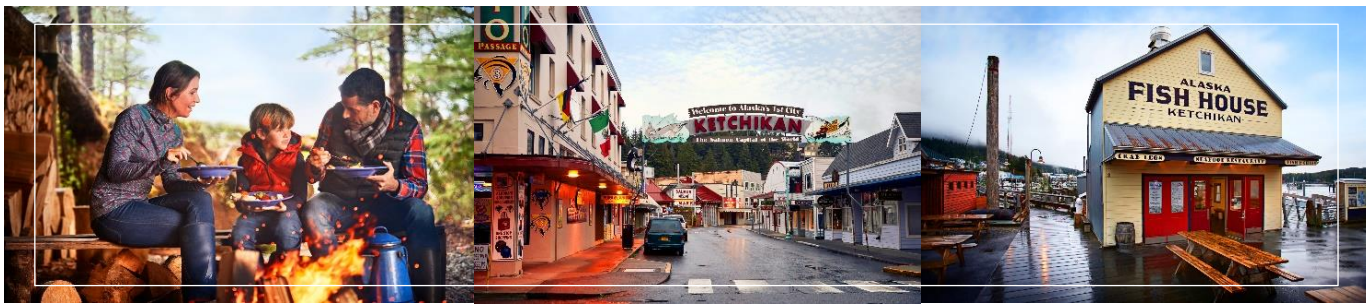
วันที่เริ่มต้นของการเดินทาง  
(พฤหัสบดี)

เค็ทชิแกน / อลาสก้า

**เรือจอดเทียบท่าเมืองเค็ทชิแกน ตั้งแต่เวลา 07.00 - 13.00 น.**

เช้า เชิญท่านรับประทานอาหารเช้า ณ ห้องอาหารบนเรือ  
07.00 น. เรือจอดเทียบท่าเมืองเค็ทชิแกน  
07.30 น. เชิญทุกท่านพร้อมกัน ณ ล็อบบี้เรือ เพื่อเตรียมตัวขึ้นสู่ฝั่ง

**WELCOME TO KETCHIKAN - ALASKA**



เค็ทชิแกน เป็นเมืองที่จัดตั้งขึ้นตามกฎหมายเป็นเมืองแรกของรัฐอลาสก้า เป็นเมืองป่าฝนที่มีอาณา  
เขตที่อยู่เหนือที่สุดในโลก เป็นหมู่บ้านดั้งเดิมของชนพื้นเมืองเผ่าคาลิกิต และได้ชื่อว่าเป็นเมือง  
หลวงแห่งปลาแซลมอน เป็นเมืองเล็ก ๆ ที่มีความสงบ เหมาะสำหรับการพักผ่อน  
พาท่านเดินชมเมืองที่มีอายุกว่า 100 ปี เข้าสู่ย่านชุมชนอันแสนโด่งดังในอดีต ถนนครีก **Creek  
Street** ของนักแสดงโชคและนักเดินเรือในยุคตื่นทอง ทางเดินพื้นไม้ระแนงที่มีกลิ่นอายของยุค  
เก่า อันเป็นที่ตั้งของร้านของที่ระลึกที่ตั้งเรียงรายกันอยู่ริมน้ำ โดยท่านสามารถซื้อของที่ระลึก





ของฝากแก่คนที่ท่านรัก การได้มาเดินเล่นเยี่ยมชมที่แห่งนี้จะสร้างความทรงจำที่ดีให้ท่านได้จดจำไปอีกนานแสนนาน

สำหรับท่านที่ไปเดินเล่นในเมืองท่านจะต้องกลับขึ้นเรืออย่างน้อย 1 ชั่วโมงก่อนเวลาเรือออก

12.00 น. เชิญรับประทานอาหารกลางวันอันหลากหลาย ณ ห้องอาหารบนเรือ

13.00 น. เรือออกจากท่ามุ่งหน้าสู่เมืองวิกตอเรีย

17.00 น. เชิญท่านรับประทานอาหารค่ำ ณ ห้องอาหารใหญ่บนเรือ **(Formal Night)**

ค่านี้ ักปัดัน เรือสำราญรอยัลปรินเซส จะเป็นเจ้าภาพจัดเลี้ยงอำลาแขกผู้มีเกียรติ ขอเชิญทุกท่าน อิ่มเอมกับอาหารอันแสนอร่อย และการบริการอันแสนอบอุ่นจากเรือสำราญลำนี้

**พักค้างคืน บนเรือสำราญ DISCOVERY PRINCESS**

วันที่แปดของการเดินทาง  
(ศุกร์)

วิกตอเรีย / บริติชโคลัมเบีย

เช้า เชิญรับประทานอาหารเช้าที่ห้องอาหารบุฟเฟต์ หรือที่ห้องอาหารใหญ่  
วันนี้เรือสำราญจะล่องไปตามสายน้ำ ท่านจะได้พักผ่อนกับกิจกรรมต่าง ๆ มากมายบนเรือ เริ่มต้นด้วยการจ็อกกิ้งรอบเรือ หรือออกกำลังกายที่ห้องออกกำลังกาย นอกจากนี้ยังมีกิจกรรมกลางแจ้งอื่น ๆ อีกเช่น ปิงปอง พัดกอล์ฟ หรือจะช้อปปิ้งส่งท้ายกับร้านขายของที่ระลึก หรือร้านบูติกก็ได้บนเรือ

12.00 น. เชิญรับประทานอาหารกลางวันอันหลากหลาย ณ ห้องอาหารบนเรือ  
หลังอาหารสำหรับท่านที่พลาดกิจกรรมช่วงเช้า อาจเข้าร่วมกิจกรรมในช่วงบ่ายต่อ เช่น ดูสาธิตการทำอาหาร การแกะสลักน้ำแข็ง หรือจะแวะทานพิซซ่าหรือแฮมเบอร์เกอร์บริเวณสระว่ายน้ำก็เพลินไปอีกแบบ

17.00 น. เชิญท่านรับประทานอาหารค่ำ ณ ห้องอาหารใหญ่บนเรือ  
**เรือจอดเทียบท่าเมืองวิกตอเรีย ตั้งแต่เวลา 19.00 - 23.59 น.**

19.30 น. เชิญทุกท่านพร้อมกัน ณ ลีอบบี้เรือ เพื่อเตรียมตัวขึ้นสู่ฝั่ง

## WELCOME TO VICTORIA - BRITISH COLUMBIA







วิคตอเรีย เป็นเมืองหลวงของมณฑลบริติชโคลัมเบีย ของประเทศแคนาดา ตั้งอยู่ทางทิศตะวันตกสุดของประเทศ เมืองนี้เป็นเมืองท่องเที่ยวที่มีชื่อเสียงในเรื่องของความสะอาดและความปลอดภัย มีภูมิทัศน์ทางชายฝั่งทะเลที่สวยงาม มีบรรยากาศอบอุ่น อีกทั้งยังมีวัฒนธรรมที่เป็นมิตร ทำให้ได้รับการยกย่องว่าน่าอยู่ติดอันดับโลก

นำท่านเข้าสู่ ย่านคาวนทาวน์ เดินชมเมือง และชม โรงแรมเอ็มเพรส (Empress Hotel) โรงแรมที่ตกแต่งอย่างสวยงาม หรือท่านที่ชื่นชอบการช้อปปิ้ง ที่เมืองแห่งนี้ก็มีสินค้ามากมายให้ได้เลือกชม

สำหรับท่านที่ไปเดินเล่นเองในเมืองท่านจะต้องกลับขึ้นเรืออย่างน้อย 1 ชั่วโมงก่อนเรือออก

23.59 น.

เรือออกจากท่ามุ่งหน้าสู่เมืองซีแอตเทิล

**พักค้างคืน บนเรือสำราญ DISCOVERY PRINCESS**

### คืนสุดท้ายก่อนลงจากเรือ ที่วิคตอเรีย

#### \*\*กระเป๋าใบใหญ่\*\*

คืนนี้ขอให้ท่านเก็บสัมภาระกระเป๋าใบใหญ่และผูกป้ายติดกระเป๋าชุดใหม่ที่ได้รับจากเจ้าหน้าที่เรือให้เรียบร้อย แล้ววางไว้หน้าห้องพักของท่านก่อนเวลา 23.00 น. เพื่อที่เจ้าหน้าที่เรือจะได้รวบรวมไปเก็บไว้ที่ห้องสโตร์ และจะนำลงจากเรือให้ท่านในวันรุ่งขึ้น

#### \*\*ของใช้จำเป็น\*\*

ขอให้ท่านแยกของใช้จำเป็น เช่น เสื้อผ้าที่จะใส่ในวันรุ่งขึ้น, หนังสือเดินทาง, เอกสารสำคัญต่าง ๆ, เครื่องสำอาง, รวมถึงยาประจำตัว แยกใส่กระเป๋าเดินทางใบเล็ก เพื่อถือลงเรือในวันรุ่งขึ้น

#### \*\*ตรวจสอบค่าใช้จ่าย\*\*

ก่อนลงจากเรือ กรุณาตรวจสอบค่าใช้จ่ายของท่านกับทางเรือ ว่าถูกต้องหรือไม่

#### \*\*เคลียร์ค่าใช้จ่าย\*\*

➢ ท่านที่ชำระด้วยเงินสด (US Dollar) ทางเรือจะให้ท่านเคลียร์บัญชีก่อนเวลา 23.00 น. ท่านสามารถเช็ค และเคลียร์ค่าใช้จ่ายของท่านได้ที่ Counter Passenger Service ชั้น 6

➢ ท่านที่ชำระบัตรเครดิต หากตรวจเช็คแล้วรายการท่านถูกต้อง ท่านสามารถลงเรือได้เลยในวันรุ่งขึ้น

วันที่เก่าของการเดินทาง  
(เสาร์)

ซีแอตเทิล / วอชิงตัน

**เรือจอดเทียบท่าเมืองซีแอตเทิล ตั้งแต่เวลา 07.00 น.**

เช้า เชิญท่านรับประทานอาหารเช้า ณ ห้องอาหารบนเรือ



LINE @etravelway

@etravelway.fire

@etravelway.sky

Emergency call only : 0853642449

tour.bkk@etravelway.com

www.youtube.com/etravelway

www.etravelway.com

VS090224

Page 13 of 18





07.00 น. เรือจอดเทียบท่าเมืองซีแอตเทิล รัฐวอชิงตัน สหรัฐอเมริกา

## WELCOME BACK TO SEATTLE, WASHINGTON

เชิญท่านพักผ่อนเพื่อรอประกาศจากเจ้าหน้าที่เรือ



09.00 น. นำท่านลงจากเรือ และผ่านพิธีการเข้าเมืองซีแอตเทิล พร้อมรับกระเป๋าสัมภาระ ซึ่งทุกท่านจะต้องยื่นยื่นรับกระเป๋าด้วยตนเอง ณ บริเวณห้องโถงใหญ่ของท่าเรือ

10.0.0 น. นำท่านสู่ตลาดที่มีชื่อเสียงของเมืองซีแอตเทิล นั่นคือ **Pike Place Market** ซึ่งเป็นที่ตั้งของแผงขายของและร้านค้า 200 ร้าน บางแห่งเป็นธุรกิจของครอบครัวมาแล้วหลายต่อหลายรุ่น เพลิดเพลินกับการเลือกซื้อหาของที่ระลึก สินค้าพื้นเมือง เครื่องประดับทำมือ หรืองานศิลปะต่าง ๆ เดินเล่นชมตลาดผลไม้ ตลาดปลา ตลาดดอกไม้ หรือท่านที่เป็นคอกาแฟ ก็สามารถที่จะแวะร้านกาแฟสตาร์บัคส์แห่งแรกที่ตลาดแห่งนี้อีกด้วย

เที่ยง รับประทานอาหารเที่ยง ณ ภัตตาคาร

หลังอาหาร นำท่านสู่ **Premium Outlets**

เชิญท่านช้อปปิ้งอย่างจุใจกับอาณาจักรสินค้าที่มีมากกว่า 130 ร้านค้า ให้ท่านได้เลือก สินค้าแบรนด์เนมชื่อดังมากมายหลายยี่ห้อที่ท่านรู้จักดี หรือเครื่องกีฬา ชุด และรองเท้าหลากหลายยี่ห้อ และอื่น ๆ อีกมากมาย

19.00 น. รับประทานอาหารค่ำ ณ ภัตตาคาร

20.00 น. หลังอาหารค่ำ นำท่านเดินทางสู่ สนามบินทาโฮมา เตรียมตัวเดินทางกลับสู่ประเทศไทย

วันที่ลี้ขของการเดินทาง  
(อาทิตย์)

ซีแอตเทิล – ไทยเป

02.10 น. นำท่านเห็นฟ้าสู่ได้หัววัน โดยสายการบินอีวีเอแอร์ เที่ยวบินที่ BR 025

วันที่ลี้เฮ็ดของการเดินทาง  
(จันทร์)

ไทยเป – กรุงเทพฯ

05.10 น. ถึงท่าอากาศยานเถาหยวน ได้หัววัน







เชิญท่านพักผ่อนอิริยาบถ เพื่อรอเปลี่ยนเครื่อง  
09.00 น. นำท่านออกเดินทางต่อสู่ท่าอากาศยานสุวรรณภูมิ ประเทศไทย โดยสายการบินอีวีเอ แอร์  
เที่ยวบินที่ **BR 067**  
11.35 น. ถึงท่าอากาศยานสุวรรณภูมิ โดยสวัสดิภาพ

\*\*\*รายการทัวร์ เมืองที่เรือจอด รวมถึงเวลาการเดินทางในแต่ละวัน อาจเปลี่ยนแปลงได้ตามความเหมาะสม โดยมี  
ต้องแจ้งให้ทราบล่วงหน้า เนื่องด้วยสภาพอากาศ หรือเหตุการณ์ไม่คาดคิด ที่มีผลกับรายการเดินทางข้างต้น ทั้งนี้หาก  
มีการเปลี่ยนแปลง ทางบริษัทฯ จะคำนึงถึงความปลอดภัย และผลประโยชน์ของลูกค้าโดยรวมเป็นหลัก

**อัตราค่าบริการ ต่อท่าน งดแถมของสมนาคุณ**

**รายการเดินทางท่องเที่ยวประเทศสหรัฐอเมริกา และแคนาดา กับเรือสำราญ ดิสคัฟเวอรีพริ้นเซส  
7-Day Inside Passage (with Glacier Bay National Park)  
With Discovery Princess**

อัตราค่าบริการ ต่อท่าน งดแถมของสมนาคุณ	ราคา미.ย. / ก.ค. 21มิ.ย.-1ก.ค. 67 19-29 ก.ค. 67	ราคาส.ค. 30ส.ค.9ก.ย. 67
ห้องพัสด้านใน (Interior) พัก 2 ท่าน	ท่านละ 229,000.- บาท	215,000.- บาท
ห้องพักแบบมีระเบียง (Balcony) พัก 2 ท่าน	ท่านละ 269,000.- บาท	255,000.- บาท
Upgrade: เป็นตัวเครื่องบินชั้นธุรกิจ (Business Class) <u>จ่ายเพิ่ม</u> ท่านละ	สอบถามเพิ่มเติม	สอบถามเพิ่มเติม

\*\*\* โปรแกรมนี้เป็นการเสนอราคาเบื้องต้นเท่านั้น เมื่อตกลงทำการจอง ทางบริษัทฯ จะดำเนินการจองตัวเครื่องบิน  
ห้องพักรบนเรือ และอื่น ๆ ให้เรียบร้อย และแจ้งยืนยันกลับ จึงจะถือว่าสมบูรณ์

**อัตรานี้เป็นราคาเริ่มต้น อาจเปลี่ยนแปลงได้เนื่องจากการเรียกเก็บเซอร์ชาร์จช่วงวันหยุดพิเศษของที่  
พัก,**

**อัตราแลกเปลี่ยนเงินต่างประเทศ, มีจำนวนผู้เดินทางไม่ถึงตามที่ระบุในรายการ ฯลฯ**

**อัตรานี้สำหรับคนไทยเท่านั้น**

เพื่อประโยชน์ของผู้เดินทาง โปรดศึกษาเงื่อนไขการจองทัวร์ และการยกเลิกทัวร์ ที่ระบุในรายการทั้งหมด  
หลังจากท่านทำการจองทัวร์แล้ว ทางบริษัทฯจะถือว่าท่านเข้าใจ และพร้อมปฏิบัติตามเงื่อนไขดังกล่าว





### อัตราค่าบริการนี้รวมถึง

- ตัวเครื่องบินไปกลับ กรุงเทพฯ – ซีแอตเทิล – กรุงเทพฯ ชั้นประหยัด โดยสายการบินอีวีเอ แอร์เวย์ (เนื่องจากเป็นตัวกรุ๊ป – สายการบินจะเป็นผู้กำหนดที่นั่งมาให้ ผู้เดินทางไม่สามารถเลือกเองได้)
- ภาษีสายการบิน
- ห้องพักรับรองตามทีระบุในรายการ
- ภาษีท่าเรือในรายการ
- รายการทัวร์บนฝั่งที่เรือจอดเทียบท่าตามที่ระบุในรายการ
- โรงแรมที่พักตามที่ระบุไว้ในรายการ หรือ โรงแรมอื่นในระดับเดียวกัน
- ทิปพนักงานเรือ / ทิปพนักงานขับรถ
- ค่าธรรมเนียมวีซ่าประเทศแคนาดา
- ค่าประกันสุขภาพ และอุบัติเหตุ
- มัคคุเทศก์ผู้ชำนาญการจากเมืองไทยร่วมเดินทางดูแลตลอดรายการ

\*ราคาดังกล่าวเป็นราคาเหมาจ่ายแบบหมู่คณะ กรณีที่ท่านไม่ใช้บริการอย่างใดอย่างหนึ่ง จะไม่สามารถขอคืนเงินได้\*

### อัตราค่าบริการนี้ไม่รวม

- ค่าวีซ่าอเมริกา
- ค่าแปลเอกสารประกอบการยื่นวีซ่า (ถ้ามี)
- ค่าใช้จ่ายส่วนตัวที่ไม่ระบุไว้ในรายการ เช่น ค่าโทรศัพท์, ค่าซักรีด, ค่าอินเทอร์เน็ต, ค่าเครื่องดื่ม ฯลฯ
- ภาษีมูลค่าเพิ่ม 7% และ ภาษีหัก ณ ที่จ่าย 3%
- ค่าแพ็คเกจเครื่องดื่มบนเรือสำราญ
- ค่า WIFI บนเรือสำราญ
- ไม่มีเจ้าหน้าที่รับ-ส่งเอกสารวีซ่า โปรดส่งเอกสารทางระบบขนส่ง ตรงถึง Center แผนกวีซ่า
- ค่าแปลเอกสารที่ต้องรับรอง เป็นภาษาอังกฤษ (ถ้ามี)







## การจองและชำระเงิน

### การจองเรือ

1. กรุณาชำระค่ามัดจำทัวร์ **100,000** บาท/ท่าน ภายใน 1 วันหลังจากห้องพักได้รับการยืนยัน พร้อมส่งสำเนาหน้าหนังสือเดินทาง (ที่ไม่หมดอายุภายใน 6 เดือน นับจากวันเริ่มเดินทาง/หนังสือเดินทางเล่มใหม่สามารถเดินทางได้เลย และหลักฐานโอนเงินมาได้ทั้ง Line, Email หรือ Fax 0 2116 6423 ถึงเจ้าหน้าที่ผู้ดูแลการจองทัวร์ เมื่อได้รับชำระค่ามัดจำเรียบร้อยแล้วเท่านั้น จึงจะถือว่าสมบูรณ์ (การไม่ชำระเงินค่ามัดจำ หรือชำระไม่ครบ หรือเช็คธนาคารถูกระงับการจ่ายไม่ว่าด้วยสาเหตุใดใด ผู้จัดมีสิทธิยกเลิกการจัด หรือยกเลิกการเดินทาง)
2. ค่าทัวร์ส่วนที่เหลือชำระก่อนการเดินทางไม่น้อยกว่า 95 วันทำการ (ในช่วงปกติ) หรือชำระก่อนการเดินทางไม่น้อยกว่า 100 วันทำการ (ในช่วงเทศกาล หรือเมื่อสายการบินเร่งออกบัตรโดยสาร) หรือตามวันเรียกเก็บเงินที่ระบุ (การไม่ชำระเงินค่ามัดจำ หรือชำระไม่ครบ หรือเช็คธนาคารถูกระงับการจ่ายไม่ว่าด้วยสาเหตุใดใด ผู้จัดมีสิทธิยกเลิกการจัด หรือยกเลิกการเดินทาง)

\* กรณีจองทัวร์ล่วงหน้าน้อยกว่า 95 วันทำการ โปรดชำระค่าทัวร์ยอดเต็มจำนวน

### เงื่อนไขการยกเลิก

- ✗ ยกเลิกมากกว่า 75 วันทำการขึ้นไป ชำระค่าดำเนินการ 10,000.- บาท
- ✗ ยกเลิกภายใน 75 - 61 วันทำการก่อนเดินทาง ไม่คืนเงินค่ามัดจำ
- ✗ ยกเลิกภายใน 60 - 29 วันทำการก่อนเดินทาง ชำระ 50% ของราคาเต็ม
- ✗ ยกเลิกภายใน 28 - 15 วันทำการก่อนเดินทาง ชำระ 75% ของราคาเต็ม
- ✗ ยกเลิกภายใน 14 วันทำการก่อนเดินทาง ชำระ 100% เต็ม

## ขอบเขตความรับผิดชอบ

### ความรับผิดชอบ

- 🔊 บริษัทฯ ในฐานะเป็นตัวแทนของสายการบินและยานพาหนะอื่น ๆ พร้อมทั้งโรงแรมและสำนักงานจัดนำเที่ยวเพื่อให้บริการนักท่องเที่ยว จะไม่รับผิดชอบต่อการได้รับบาดเจ็บ สูญหาย หรือค่าใช้จ่ายต่าง ๆ ซึ่งอาจเกิดจากความล่าช้าของสายการบิน / เรือ การยกเลิกเที่ยวบิน / เรือ การเกิดเหตุสุดวิสัยที่ไม่สามารถทำให้เรือเข้าท่าที่กำหนด การเปลี่ยนท่าเทียบเรือ อุบัติเหตุร้ายแรงทางธรรมชาติ และปัญหาด้านการเมือง
- 🔊 บริษัทฯ ขอสงวนสิทธิ์ ในการเปลี่ยนแปลงรายการท่องเที่ยว กรณีที่เกิดเหตุจำเป็นสุดวิสัย อาทิ การล่าช้าของสายการบิน การยกเลิกเที่ยวบิน การเกิดเหตุสุดวิสัยที่ไม่สามารถทำให้เรือเข้าท่าที่กำหนด การเปลี่ยนท่าเทียบเรือ อุบัติเหตุร้ายแรงทางธรรมชาติ และปัญหาด้านการเมือง ทั้งนี้บริษัทฯ จะถือผลประโยชน์ของลูกค้าส่วนรวมเป็นหลักใหญ่
- 🔊 เนื่องจากการท่องเที่ยวนี้เป็นการชำระแบบเหมาจ่ายแบบหมู่คณะกับบริษัทตัวแทนในต่างประเทศ ท่านไม่สามารถที่จะเรียกร้องเงินคืน ในกรณีที่ท่านสละสิทธิ์ในการใช้บริการอย่างใดอย่างหนึ่งที่ทางบริษัทฯ ได้จัดให้
- 🔊 บริษัทฯ จะไม่รับผิดชอบต่อค่าใช้จ่ายใดๆ ที่เกิดขึ้น หากท่านถูกปฏิเสธการตรวจคนเข้าเมือง และจะไม่คืนเงินค่าทัวร์ที่ท่านชำระมาแล้ว หากท่านถูกปฏิเสธการตรวจคนเข้าเมือง
- 🔊 ในกรณีที่ผู้เดินทางต้องยื่นขอวีซ่าเข้าประเทศ บริษัทฯ สามารถเตรียมเอกสารและข้อมูลต่าง ๆ ให้กับ





ท่านได้ แต่การพิจารณาอนุมัติให้วีซ่าเข้าประเทศที่ท่านจะเดินทางนั้น ขึ้นอยู่กับดุลยพินิจของทางสถานทูต ทางบริษัทฯ ไม่มีความเกี่ยวข้องใด ๆ ดังนั้น และบริษัทฯ ไม่สามารถรับผิดชอบค่าใช้จ่ายใด ๆ ที่เกิดขึ้น อาทิ ค่าธรรมเนียมการยื่นวีซ่า หรือค่ายกเลิกการเดินทาง หากการพิจารณายื่นคำร้องขอวีซ่าของท่าน **“ไม่ผ่าน”**



บริษัทฯ ขอสงวนสิทธิ์ในการยกเลิกการเดินทาง ในกรณีที่มิมีผู้เดินทางไม่ถึง 15 ท่าน

### ตัวเครื่องบิน

- ในการเดินทางเป็นหมู่คณะ ผู้โดยสารจะต้องเดินทางไปกลับพร้อมกัน หากออกตัวแล้วไม่สามารถขอคืนเงินได้ หากท่านต้องการเลื่อนวันเดินทางไป/กลับ ท่านอาจจะต้องจองเป็นตัวเดี่ยว และชำระค่าใช้จ่ายส่วนต่างตามที่สายการบินเรียกเก็บเพิ่มเติม
- การจองตัวเครื่องบินแบบหมู่คณะ ผู้โดยสารจะไม่สามารถเลือกที่นั่งเองได้ สายการบินจะเป็นผู้กำหนดที่นั่งให้เท่านั้น

