



by VR Agency Travel & Trade Co. Ltd.
ใบอนุญาต/Travel License: 11/11450



LINE @etravelway

Facebook @etravelway

Instagram etravelway

Phone 021166395

Z11204

Shanghai-Nagasaki (Cruise Only) 5 Days 4 Nights



Royal Caribbean INTERNATIONAL

SPECTRUM OF THE SEASSM

แพ็คเกจล่องเรือสำราญ ขึ้น-ลงเชียงใหม่ Cruise Only



แพ็คเกจเรือสำราญ เชียงใหม่ นางาซากิ เชียงใหม่ บนเรือสำราญ สเปคตรัม ออฟ เดอะ ซีส์



รหัส: Z11204

5 วัน 4 คืน

Cruise Only

เดินทาง ระหว่าง
พฤษภาคม 67-มกราคม 67

เริ่มต้น
22,900
บาท/ท่าน

- พักเรือสำราญ 4 คืน
- รวมค่าภาษีท่าเรือ, ทัปพนักงานบนเรือแล้ว



LINE @etravelway

Facebook @etravelway.fire

Twitter @etravelway.sky

Emergency call only : 0853642449

Email tour.bkk@etravelway.com

YouTube www.youtube.com/etravelway

www.etravelway.com

VS220224

Page 1 of 15





**วันแรกของการเดินทาง ทุกท่านควร
เดินทางมาถึงท่าเรือ**

Wusongkou International Cruise
Terminal
No.1 Baoyang Rd
Shanghai

เพื่อทำการเช็คอินก่อนอย่างน้อย 3 ชั่วโมง
ก่อนเรือออก จากสนามบินนานาชาติ เซี่ยง
ไฮ้ผู้ตงเดินทางโดย Taxi มาถึงท่าเรือใช้
เวลาประมาณ 1 ชม



ตารางเดินเรือ 9-13 พ.ค. 67 / 6-10 ส.ค. 67 / 7-11 ก.ย. 67

7-11 / 16-20 / 25-29 ต.ค. 67 // 9-13 / 27พ.ย.-1ธ.ค.67 / 20-24 ม.ค. 68

Port	Arrival	Departure	Activity
Shanghai (Baoshan), China	--	16:30	Embark
Cruising	--	--	Cruising
Nagasaki, Japan	07:00	19:00	Docked
Cruising	--	--	Cruising
Shanghai (Baoshan), China	07:00	--	Debark

แพ็คเกจเดินทางเอง มีความยืดหยุ่น เหมาะสำหรับท่านที่ต้องการเที่ยวเอง ไม่มีเจ้าหน้าที่อำนวยความสะดวก





QUANTUM ULTRA CLASS
SPECTRUM OF THE SEAS®

ยาว: 1,139 ฟุต ความจุผู้โดยสาร: 4,246 คน (สามารถรับได้สูงสุด 5,622 คน)
กว้าง: 135 ฟุต ระยะเวลาขบวน: 169,379 ตัน
ลึก: 28 ฟุต ให้บริการครั้งแรก: เมษายน 2563

Spectrum of the Seas
FAST FACTS

REGISTRY: NASSAU, BAHAMAS **BUILT AT:** MEYER WERFT, PAPENBURG, GERMANY **MAIDEN VOYAGE:** APRIL 18, 2019 **GODFAMILY:** TBD

169,379 GRT

135 FEET WIDE

22 KNOTS CRUISING SPEED

1,139 FEET LONG

28 FEET DRAFT

4,246 GUESTS (double occupancy) } **5,622** GUESTS (total)

1,551 INTERNATIONAL CREW

HIGHLIGHTS

- ULTIMATE FAMILY SUITE
- SUITE CLUB
- SKY PAD
- RIPCORD BY IFLY
- NORTH STAR



DINING

COMPLIMENTARY
WINDJAMMER
MAIN DINING ROOM
NOODLE BAR
SPLASHAWAY CAFE
SORRENTO'S
THE CAFE @ TWO70
SEAPLEX DOG HOUSE

SPECIALTY
JAMIE'S ITALIAN
WONDERLAND BY DADONG
CHOPS GRILLE
VINTAGES
IZUMI JAPANESE CUISINE

SICHUAN RED
LA PATISSERIE
THE HOT POT
TEPPANYAKI
CHEF'S TABLE
TEA & COFFEE SHOP



BARS & LOUNGES

BIONIC BAR
NORTH STAR BAR

SKY BAR
SCHOONER BAR

POOL BAR

KIDS & TEENS

ROYAL BABIES & TOTS
NURSERY
ADVENTURE OCEAN

THE LIVING ROOM
FUEL TEEN DISCO

ARCADE
SPLASHAWAY BAY

14 GUEST DECKS

16 TOTAL DECKS

17 GUEST ELEVATORS

4 BOW THRUSTERS
WITH **4,694** HORSE POWER EACH

2,137 STATEROOMS



OTHER AMENITIES

- 3 POOLS
- 3 WHIRLPOOLS
- FLOWRIDER SURF SIMULATOR
- ROCK-CLIMBING WALL
- SEAPLEX
- TWO70
- ROYAL THEATER
- MUSIC HALL
- SOLARIUM
- CASINO ROYALE
- BODY AND MIND SPA & FITNESS CENTER
- GOLDEN ROOM
- STAR MOMENT
- LIBRARY
- CONCIERGE CLUB
- MEDICAL CENTER
- OUTDOOR MOVIE SCREEN
- VOOM



LINE @etravelway

Facebook @etravelway.fire

Instagram @etravelway.sky

Emergency call only : 0853642449

tour.bkk@etravelway.com

www.youtube.com/etravelway

www.etravelway.com

VS220224

Page 3 of 15





by VR Agency Travel & Trade Co. Ltd.
ใบอนุญาต/Travel License: 11/11450



LINE @etravelway

Facebook @etravelway

Instagram etravelway

Phone 021166395

Z11204



LINE @etravelway

Facebook @etravelway.fire

Instagram @etravelway.sky

Emergency call only : 0853642449

Email tour.bkk@etravelway.com

YouTube www.youtube.com/etravelway

www.etravelway.com

VS220224

Page 4 of 15





North Star



Flowrider



iFly



Sky Pad



Bionic Bar



Sky Pad



Duty Free



bumper car

ห้องอาหาร และ คาเฟ่ ทั้งหมด 18 ห้อง

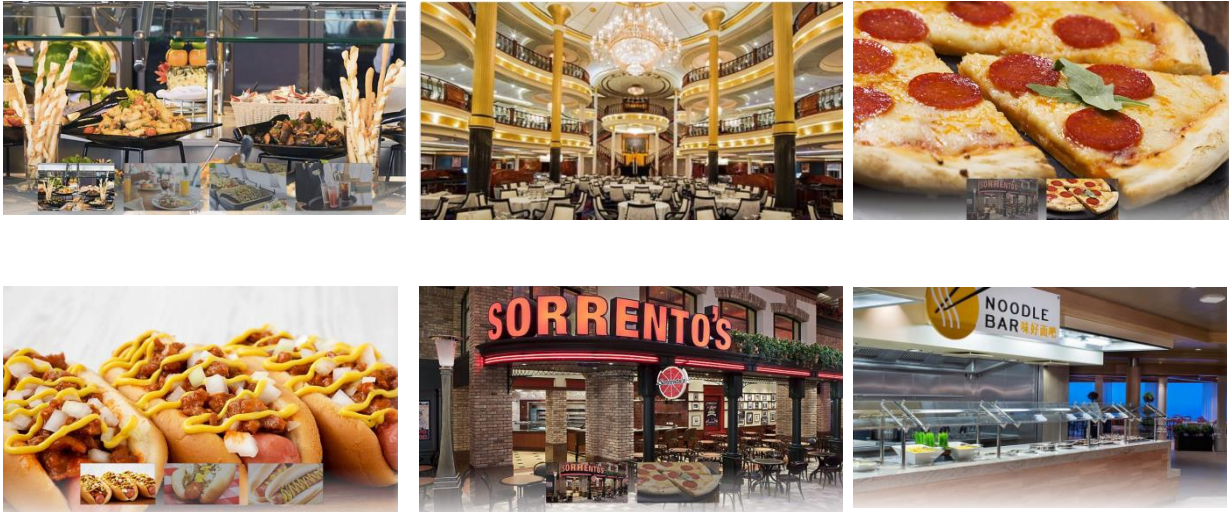
- ห้องอาหารที่ท่านสามารถรับประทานอาหารได้ตลอดทั้ง 3 มื้อไม่มีค่าใช้จ่าย
- 1 / ห้องอาหาร บุฟเฟ่ต์นานาชาติ Wind Jammer Marketplace ชั้น 14
 - 2/ ห้องอาหาร คอร์สเมนู Main Dining Room ซึ่งเป็นห้องอาหารหลักบนเรือแห่งนี้
ขนาด 1,844 ที่นั่ง มีทั้งหมด 3 ชั้น เสิร์ฟอาหารจีนและตะวันตก
 - 4/ Café@TWO70 ชั้น 5 แชนวิชต่างๆ สลัด ผลไม้ ซุป และ อีกมากมาย
 - 5/ SeaPlex Doghouse ชั้น 15 Hotdog หลากหลายรูปแบบ
 - 6/Sorrento Pizza ชั้น 14 พิซซ่าร้อนๆจากเตา ใครหิวรอบดึกก็ยังสามารถ
 - 7/Splashway café มินิฮอทดอก ไก่ทอด สแน็ค ต่างๆ
 - 8/ Noodle Bar เส้นบะหมี่ทำใหม่ๆสดๆแบบต่างๆพร้อมให้ท่านได้ลองชิม
- โดยห้องอาหารจะเปิดเป็นรอบโดยประมาณดังนี้ เวลาเปิดปิดของแต่ละห้องอาจไม่ตรงกัน





Breakfast	-----	7:30 am - 11:30 am
Lunch	-----	11:30 am - 3:00 pm
Dinner	-----	6:00 pm - 8:30 pm

นอกจากนั้นทางเรือยังได้เชิญร้านอาหารดังๆ ระดับโลกมาเปิดสาขากันบนเรืออีกด้วย ไม่ว่าจะเป็น Jamie's Italian, ร้านอาหารญี่ปุ่น Izumi Japanese Cuisine จากอเมริกา, ร้านอาหารจีน อย่าง Sichuan Red



AS



ACTION AND ADVENTURE

เพิ่มความสดชื่น ท้าลมทะเล เพิ่มอดินาสิน กับเครื่องเล่น FlowRider® และชมวิวสูงสุดจาก North Star® ขึ้นเดินสไลด์กับเครื่องเล่นอีกมากมาย

- FlowRider® Surf Simulator
- RipCord by iFLY® Skydiving Simulator⁵
- Rock-Climbing Wall
- SeaPlex® Indoor Sports Complex
- SkyPad®
- North Star^{6S}
- Splashaway BaySM ๑๑

GASTRONOMY INDULGENCE



บริการอาหารนานาชาติมากมาย ที่จะตอบสนองทุกความต้องการ ทั้งแบบพรีเมียม หรือจะเลือก Specialty Dining ที่คุณจะได้ประทับใจกับเมนูอาหารระดับโลก ตลอดการเดินทาง

(COMPLIMENTARY DINING OPTIONS*)

- Main Dining Room
- Windjammer Marketplace
- Noodle Bar
- Splashaway Café
- Sorrento's - Authentic New York Pizzeria
- The Café @Two70®
- SeaPlex Dog House
- Silver Dining⁷
- Gold Dining⁷

(SPECIALTY DINING OPTIONS⁵)

- Chops GrilleSM
- Chef's Table
- Izumi
- Jamie's Italian by Jamie Oliver
- Wonderland
- Sichuan Red®
- La Patisserie
- The Hot Pot
- Teppanyaki
- Vintages
- Leaf & Bean

PLUS Room Service[#] is available 24 hours.





ประเภทห้องพัก



STATEROOMS

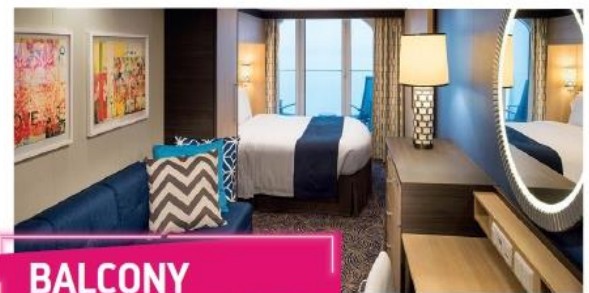
AWE-INSPIRING STAYS

มิติใหม่ของห้องพักบนเรือสำราญ คุณจะประทับใจกับห้องพักของเราในแบบต่างๆ การตกแต่งอย่างประณีต พร้อมเครื่องใช้ในห้องพักที่คัดสรรมาอย่างดีมีระดับ



SUITES & LOFTS

- Ultimate Family Suite
 - Grand Loft Suite (shown)
 - Owner's Suite
 - Grand Suite
 - Junior Suite
- ห้องระเบียงส่วนตัวประกอบด้วย
 - โถงนั่งเล่น พร้อมเตียงโซฟา
 - เครื่องใช้ในห้องน้ำแบบ Luxury
 - อ่างอาบน้ำ
 - สิทธิใช้ห้องอาหารสำหรับ Suite
 - บริการเช็กอินช่องทางพิเศษ
 - บริการ Concierge Service
 - Royal Suite Class Amenities



BALCONY

- ระเบียงส่วนตัว
- บริเวณนั่งพักผ่อน พร้อมเตียงโซฟา¹
- เตียงคู่ หรือเตียงเดี่ยวขนาด King bed⁴
- ทีวี โทรศัพท์ และตู้เซฟ
- ห้องน้ำส่วนตัวระบบฝักบัว พร้อมบริเวณแต่งตัวและไดร์เป่าผม
- บริการทำความสะอาด และเตรียมที่นอนทุกวัน
- บริการ Room Service⁵



OCEAN VIEW

- ห้องหน้าต่าง วิวทะเล
- บริเวณนั่งพักผ่อน
- เตียงคู่ หรือเตียงเดี่ยวขนาด King bed⁴
- ทีวี โทรศัพท์ และตู้เซฟ
- ห้องน้ำส่วนตัวระบบฝักบัว พร้อมบริเวณแต่งตัวและไดร์เป่าผม
- บริการทำความสะอาดและเตรียมที่นอนทุกวัน



INTERIOR

- Interior with Virtual Balcony (shown)
- Studio Interior
- บริเวณนั่งพักผ่อน
- เตียงคู่ หรือเตียงเดี่ยวขนาด King bed⁴
- ทีวี โทรศัพท์ และตู้เซฟ
- ห้องน้ำส่วนตัวระบบฝักบัว พร้อมบริเวณแต่งตัวและไดร์เป่าผม
- บริการทำความสะอาดและเตรียมที่นอนทุกวัน
- บริการ Room Service⁵



LINE @etravelway

@etravelway.fire

@etravelway.sky

Emergency call only : 0853642449

tour.bkk@etravelway.com

www.youtube.com/etravelway

www.etravelway.com

VS220224

Page 7 of 15





Day1 - เซี่ยงไฮ้ -<< สาธารณรัฐประชาชนจีน >>

เช็คอินท่าเรือ << Wusongkou International Cruise Terminal Shanghai >>

เซี่ยงไฮ้ เป็นเมืองที่ใหญ่ที่สุดในประเทศจีน และเป็นเมืองที่ใหญ่ที่สุดเป็นอันดับที่ 10 ของโลก ตั้งอยู่ทางตะวันออกของจีน ริมฝั่งแม่น้ำแยงซี เมืองนี้เป็นที่รู้จักกันดีในเรื่องความทันสมัย และความเจริญรุ่งเรืองทางเศรษฐกิจ สิ่งปลูกสร้างสูงระฟ้า ร้านค้า ร้านอาหาร และสถานที่ท่องเที่ยวมากมาย ล้วนแล้วแต่สะท้อนให้เห็นถึงความศิวิไลซ์ของเมืองแห่งนี้



สถานที่ท่องเที่ยวยอดนิยมในเซี่ยงไฮ้ ได้แก่

หอไข่มุกตะวันออก (Oriental Pearl Tower) หอคอยสูง 468 เมตร ตั้งอยู่บนเกาะต้าซู่ หอคอยแห่งนี้เป็นสัญลักษณ์ของเมืองเซี่ยงไฮ้ และสามารถมองเห็นวิวทิวทัศน์ของเมืองได้แบบ 360 องศา

ถนนนานกิง (Nanjing Road) ถนนสายหลักของเมืองเซี่ยงไฮ้ ยาวกว่า 1 กิโลเมตร ถนนแห่งนี้เต็มไปด้วยร้านค้า ร้านอาหาร และแหล่งบันเทิงมากมาย เป็นแหล่งช้อปปิ้งที่ใหญ่ที่สุดแห่งหนึ่งในเอเชีย

สวนอวี้หยวน (Yu Garden) สวนจีนโบราณ สร้างขึ้นในสมัยราชวงศ์หมิง สวนแห่งนี้เป็นที่เหมาะสำหรับการพักผ่อนหย่อนใจ และชมสถาปัตยกรรมจีนแบบดั้งเดิม

พิพิธภัณฑสถานเซี่ยงไฮ้ (Shanghai Museum) พิพิธภัณฑสถานที่ใหญ่ที่สุดในเอเชีย รวบรวมโบราณวัตถุจากจีนและทั่วโลกไว้มากมาย

สวนสาธารณะประชาชนสวนสาธารณะขนาดใหญ่ใจกลางเมืองเซี่ยงไฮ้ สวนแห่งนี้เป็นที่เหมาะสำหรับการพักผ่อนหย่อนใจ ออกกำลังกาย และชมวิวทิวทัศน์ของเมือง

นอกจากนี้ยังมีสถานที่ท่องเที่ยวอื่นๆ อีกมากมายในเซี่ยงไฮ้ เช่น วัดจิ้งอัน (Jing'an Temple) พิพิธภัณฑสถานศิลปะเซี่ยงไฮ้ (Shanghai Art Museum) สวนสนุกดิสนีย์แลนด์เซี่ยงไฮ้ (Shanghai Disneyland) เป็นต้น





เซี่ยงไฮ้เป็นเมืองที่มีชีวิตชีวาและน่าตื่นตาตื่นใจ มีสถานที่ท่องเที่ยวมากมายที่รอให้คุณมาสัมผัส เมืองแห่งนี้เป็นจุดหมายปลายทางที่เหมาะสมสำหรับนักท่องเที่ยวทุกประเภท ทั้งผู้ที่ชื่นชอบความทันสมัย ความเจริญรุ่งเรืองทางเศรษฐกิจ ประวัติศาสตร์ วัฒนธรรม และธรรมชาติ



11.00 น. โหลด Application “Royal Caribbean International” ไว้ในมือถือเพื่อทำการเช็คอิน

ใน ระบบ จะได้ Boarding Pass มาไว้โชว์ให้เจ้าหน้าที่ดู ทำการ เช็ค-อิน ที่เคาน์เตอร์เช็คอิน และผ่าน ขั้นตอนการตรวจเอกสารโหลดกระเป๋าของท่านและเดินทางขึ้นเรือ Spectrum of the Seas เมื่อเข้าถึงในเรือแล้ว ให้ท่านทำแผนรองรับสถานการณ์ฉุกเฉินเรือ Muster Drill ท่านสามารถทำขั้นตอนนี้ได้ ใน Application ในมือถือของท่านเองหลังจากนั้นให้ นำ Sea Pass card ของท่านเดินไปให้เจ้าหน้าที่ที่ยืนตามจุดสแกนบัตรของท่านให้ เรียบร้อย คีย์การ์ดจะอยู่ที่หน้าห้องของท่าน สามารถใช้ง่าย เข้าห้องพัก เข้าออกจาก เรือโดยใช้การ์ดใบนี้ใบเดียว ท่านสามารถผูกบัตร เครดิต หรือ เดบิต ที่มีเครื่องหมาย Visa และ Master Card เข้ากับบัตร Sea Pass Card ของท่านได้ตอนเปิด application ตอนทำเช็คอินขึ้นเรือไปพร้อมกันได้เลย (เคาน์เตอร์ เช็คอิน ปิด 14.00 น.)

ท่านสามารถใช้บริการห้องบุฟเฟต์ในเรือ(อาหารกลางวัน)ห้อง Windjammer ชั้น 14 ด้านท้ายเรือได้ทันทีที่ขึ้นเรือ

เย็น รับประทานอาหารค่ำ ณ ห้องอาหารภายในเรือสำราญ หลังอาหารท่านสามารถพักผ่อนตามอัธยาศัยหรือ สนุกสนานกับกิจกรรมบนเรือได้อย่างเต็มที่

16.30 น. เรือออกจากที่เรือ Wusongkou International Cruise Terminal Shanghai

Day2 - << ล่องน่านน้ำสากล ตลอดทั้งวัน >>

เช้า รับประทานอาหารเช้า ณ ห้องอาหารภายในเรือสำราญ อิสระทุกท่านตามอัธยาศัย





เที่ยง รับประทานอาหารกลางวันบนเรือสำราญ ท่านสามารถเพลิดเพลินกับกิจกรรม
ที่หลากหลายที่มีบนเรืออย่างเต็มที่
ค่ำ รับประทานอาหารค่ำ ณ ห้องอาหารภายในเรือสำราญ

Day 3 – << นากาซากิ ประเทศ ญี่ปุ่น >>

07.00 น. เดินทางถึง – นากาซากิ ประเทศ ญี่ปุ่น

นากาซากิ (Nagasaki) เป็นเมืองที่ตั้งอยู่ทางตะวันตกของเกาะคิวชู ประเทศญี่ปุ่น เมืองนี้เป็นที่รู้จักจากประวัติศาสตร์อันยาวนานและวัฒนธรรมที่หลากหลาย เมืองนี้เป็นที่รู้จักจากชายหาดที่สวยงาม อาหารทะเลสด และสถานที่ท่องเที่ยวทางประวัติศาสตร์และวัฒนธรรมมากมาย



สะพานเมกานะบาชิ (Meganebashi Bridge)

ท่านสามารถลงไปเที่ยวอิสระตามอัชฌาศัย หรือ ซื้อทัวร์เสริมของเรือที่ให้บริการอยู่ได้ ควรซื้อทัวร์เสริมของทางเรือก่อนจะถึงจุดหมายที่ท่านต้องการ 1 วันเดินทาง สถานที่ท่องเที่ยวที่ได้รับความนิยมมากที่สุดในนากาซากิ:





พิพิธภัณฑ์ระเบิดปรมาณูนางาซากิ (Nagasaki Atomic Bomb Museum) เป็นพิพิธภัณฑ์ที่อุทิศให้กับการระเบิดปรมาณูที่นางาซากิ พิพิธภัณฑ์แห่งนี้มีการจัดแสดงภาพถ่าย เอกสาร และวัตถุต่างๆ ที่เกี่ยวข้องกับเหตุการณ์ดังกล่าว

สวนสันติภาพนางาซากิ (Nagasaki Peace Park) เป็นสวนสาธารณะที่สร้างขึ้นเพื่อเป็นอนุสรณ์แก่ผู้เสียชีวิตจากเหตุการณ์ระเบิดปรมาณูที่นางาซากิ สวนแห่งนี้มีอนุสาวรีย์ต่างๆ รวมไปถึงอนุสาวรีย์เด็กน้อยแห่งนางาซากิ (Nagasaki Peace Memorial)

สะพานเมกานะบาชิ (Meganebashi Bridge) เป็นสะพานที่ทอดข้ามแม่น้ำคาทากาวะ สะพานแห่งนี้เป็นที่รู้จักจากรูปทรงคล้ายแว่นตา สะพานแห่งนี้เป็นจุดชมวิวที่ได้รับความนิยมอย่างมาก

เกาะเดจิมะ (Dejima Island) เป็นเกาะที่ตั้งอยู่กลางแม่น้ำคาทากาวะ เกาะแห่งนี้เคยเป็นด่านการค้าของชาวต่างชาติในสมัยเอโดะ เกาะแห่งนี้มีพิพิธภัณฑ์และสถานที่ท่องเที่ยวทางประวัติศาสตร์มากมาย

ย่านชินชิไชนทาวน์ (Shinchi Chinatown) เป็นย่านจีนที่ใหญ่ที่สุดในภูมิภาคคิวชู ย่านนี้เต็มไปด้วยร้านค้า ร้านอาหาร และวัดจีนมากมาย

นอกจากสถานที่ท่องเที่ยวที่กล่าวมาข้างต้นแล้ว นางาซากิยังมีสถานที่ท่องเที่ยวอีกมากมายที่รอให้นักท่องเที่ยวไปสัมผัส เช่น สวนสาธารณะ พิพิธภัณฑ์ ร้านอาหาร ร้านค้า และอีกมากมาย นางาซากิเป็นเมืองที่มีเสน่ห์หลากหลาย นักท่องเที่ยวที่มาเยือนนางาซากิจะได้สัมผัสกับวัฒนธรรมญี่ปุ่นและวัฒนธรรมจีนที่ผสมผสานกันอย่างลงตัว

19.00 น. เรือออกจาก นางาซากิ

Day4 - << เรือสำราญล่องอยู่น่านน้ำสากล >>

เช้า รับประทานอาหารเช้า ณ ห้องอาหารภายในเรือสำราญ อีสระทุกท่านตามอัธยาศัย

เที่ยง รับประทานอาหารกลางวันบนเรือสำราญ ท่านสามารถเพลิดเพลินกับกิจกรรมที่หลากหลายที่มีบนเรืออย่างเต็มที่

ค่ำ รับประทานอาหารค่ำ ณ ห้องอาหารภายในเรือสำราญ
คืนก่อนที่จะลงเรือ จะมี Tag กระเป๋ามาวางไว้ให้ที่ห้อง ถ้าท่านต้องการโหลดกระเป๋าลง
เจ้าหน้าที่จะมารับกระเป๋า **ก่อน 5 ทุ่ม** ท่านสามารถวางกระเป๋าพร้อมติดแท็กเขียนชื่อให้
เรียบร้อย วางไว้หน้าห้อง **ก่อน 5 ทุ่ม** ก่อนเข้าวันกลับ





Day 5 - เชียงไฮ้ - << สาธารณรัฐประชาชนจีน >>
ท่าเรือ Wusongkou International Cruise Terminal Shanghai >>

07.00 น. เรือจอดเทียบท่า ท่าเรือ Wusongkou International Cruise Terminal Shanghai
ทุกท่านลงจากเรือจะผ่าน พิธีการตรวจคนเข้าเมืองและรับ กระเป๋าเดินทางของท่าน
ด้านล่าง

**** เดินทางกลับโดยสวัสดิภาพ ****





**** ราคาห้องพัก ต่อ ท่าน ตามประเภทห้อง ****

เส้นทาง < เชียงไฮ้ - นางาซากิ - เชียงไฮ้ < 5วัน4คืน >

ประเภทห้องพัก	พ.ค - ส.ค - ก.ย 2567 ท่านที่ 1-2 เริ่มต้นราคาท่านละ		
	9-13 พ.ค. 67	6-10 ส.ค. 67	7-11 ก.ย. 67
ห้องพักแบบไม่มีหน้าต่าง (Inside)	22,900.-	37,900.-	29,900.-
ห้องพักแบบมีหน้าต่าง (Ocean View)	24,900.-	39,900.-	31,900.-
ห้องพักแบบมีระเบียง (Balcony)	25,900.-	40,900.-	34,900.-
ห้องพักสวีท (Suites)	34,900.-	56,900.-	43,900.-

ประเภทห้องพัก	ตุลาคม 2567 ท่านที่ 1-2 เริ่มต้นราคาท่านละ		
	7-11 ต.ค. 67	16-20 ต.ค. 67	25-29 ต.ค. 67
ห้องพักแบบไม่มีหน้าต่าง (Inside)	26,900.-	28900.-	27,900.-
ห้องพักแบบมีหน้าต่าง (Ocean View)	28,900.-	30,900.-	30,900.-
ห้องพักแบบมีระเบียง (Balcony)	29,900.-	31,900.-	31,900.-
ห้องพักสวีท (Suites)	39,900.-	42,900.-	42,900.-

ประเภทห้องพัก	พฤศจิกายน 2567 ท่านที่ 1-2 เริ่มต้นราคาท่านละ		
		9-13 พ.ย 67	27พ.ย.-1ธ.ค.67
ห้องพักแบบไม่มีหน้าต่าง (Inside)		26,900.-	26,900.-
ห้องพักแบบมีหน้าต่าง (Ocean View)		28,900.-	28,900.-
ห้องพักแบบมีระเบียง (Balcony)		29,900.-	29,900.-
ห้องพักสวีท (Suites)		39,900.-	39,900.-

ประเภทห้องพัก	มกราคม 2568 ท่านที่ 1-2 เริ่มต้นราคาท่านละ		
		20-24 ม.ค. 68	
ห้องพักแบบไม่มีหน้าต่าง (Inside)		31,900.-	
ห้องพักแบบมีหน้าต่าง (Ocean View)		34,900.-	
ห้องพักแบบมีระเบียง (Balcony)		35,900.-	
ห้องพักสวีท (Suites)		50,900.-	

อัตรานี้เป็นราคาเริ่มต้น อาจเปลี่ยนแปลงได้เนื่องจากการเรียกเก็บเซอร์ชาร์จช่วงวันหยุดพิเศษของที่พัก, อัตราแลกเปลี่ยนเงินต่างประเทศ, มีจำนวนผู้เดินทางไม่ถึงตามที่ระบุในรายการ ฯลฯ

อัตรานี้สำหรับคนไทยเท่านั้น / ค่าพักเดี่ยว โปรดสอบถามเพิ่มเติม





**** ราคาห้องพักอาจมีการเปลี่ยนแปลงขึ้นอยู่กับระยะเวลาการจอง จำนวนห้องพักที่เหลืออยู่ และ ค่าเงิน USD โดยไม่ต้องแจ้งล่วงหน้า ****
***** ราคาที่พนักงานแจ้งให้ทราบเป็นราคาภายใน 24 ชม เท่านั้น*****

เพื่อประโยชน์ของผู้เดินทาง โปรดศึกษาเงื่อนไขการจองทัวร์ และการยกเลิกทัวร์ ที่ระบุในรายการทั้งหมด หลังจากท่านทำการจองทัวร์แล้ว ทางบริษัทฯจะถือว่าท่านเข้าใจ และพร้อมปฏิบัติตามเงื่อนไขดังกล่าว

Interior



Ocean View



Balcony



เงื่อนไขการจอง

1. ชำระค่าเรือเต็มจำนวน หลังจากได้รับการยืนยัน
2. ขอสงวนสิทธิ์ในการเปลี่ยนแปลงราคา ทั้งนี้ขึ้นอยู่กับระยะเวลาในการจอง และ จำนวนห้องว่าง
3. การไม่เข้าร่วมกิจกรรม, โปรแกรม หรืออาหารบางมื้อ ไม่สามารถขอคืนเงินได้ในทุกกรณี

เงื่อนไขการยกเลิก

****ขอสงวนสิทธิ์การเปลี่ยนแปลง**

กรณียกเลิกการเดินทางทางบริษัทฯ เรียกเก็บเงิน 100% ทุกกรณี

อัตราค่าบริการนี้รวม

1. ห้องพักรบนเรือสำราญ 4 คืน (ตามแบบห้องพักที่ท่านได้ทำการชำระเงิน)
2. อาหารบนเรือสำราญ (ยกเว้นห้องอาหารพิเศษ), กิจกรรมและความบันเทิงบนเรือสำราญ
3. ค่าภาษีท่าเรือ และ ทิปพนักงานบนเรือ

อัตราค่าบริการนี้ไม่รวม

1. ค่าทัวร์เสริมบนฝั่งตามเมืองต่างๆ ที่เรือจอด (Shore Excursion)
2. ตัวเครื่องบิน ไป-กลับ สิงคโปร์
3. อาหารพิเศษที่ท่านสั่งเพิ่มเติมกับทางเรือ
4. ค่าแพ็คเกจเครื่องดื่มบนเรือสำราญ / ค่า WIFI
5. ค่าทำหนังสือเดินทาง, ค่าวีซ่าสำหรับชาวต่างชาติ
6. ค่าใช้จ่ายส่วนตัวอื่นๆ เช่น ค่าช้อปปิ้ง ค่าโทรศัพท์ ค่าเครื่องดื่ม ฯลฯ
7. ค่าภาษีมูลค่าเพิ่ม 7% และภาษีหัก ณ ที่จ่าย 3%





- 8. ค่าตรวจ ATK (ถ้ามี)
- 9. รถรับส่ง สนามบิน ท่าเรือ สนามบิน

เอกสารที่ผู้เดินทางต้องเตรียมก่อนเดินทาง

โหลดแอป Royal Caribbean ไว้ในมือถือ เพื่อลงทะเบียน และ โหลดตั๋วเรือสำราญ



Royal Caribbean International App.



หมายเหตุ : โปรแกรมทัวร์เป็นราคาพิเศษ อาจเปลี่ยนแปลงได้ตามความเหมาะสม ขึ้นอยู่กับสภาพดินฟ้าอากาศ และปัจจัยอื่นๆที่อยู่ นอกเหนือการควบคุม โดยทางบริษัทจะคำนึงถึงความปลอดภัยของลูกค้าเป็นสำคัญ

