



by VR Agency Travel & Trade Co. Ltd.
ใบอนุญาต/Travel License: 11/11450

SINCE 2003
eTravelWay.com®

LINE @etravelway
Instagram etravelway

Facebook @etravelway
WhatsApp 021166395

Z12488



แพ็คเกจเรือสำราญ Spectrum of the Seas, Cruise Only 5 วัน 4 คืน
เส้นทาง เชียงไฮ้ (เป่าซาน) - โซล (อินซอน), เกาหลีใต้ - เชียงไฮ้ (เป่าซาน)

เดินทางโดยเรือ Spectrum of the Seas ไปเกาหลี หนังสือเดินทางไทย ไม่ต้องทำ KETA

วันที่ 11-15 / 23-27 ก.ค. // 28ส.ค.-1ก.ย. // 20-24 ต.ค. 69

STANDARD CRUISE

22nd ANNIVERSARY
eTravelWay.com®

Cruise Only

แพ็คเกจเรือสำราญ Spectrum Of The Seas

เชียงใหม่ (เป่าซาน) โซล (อินซอน) เชียงไฮ้ (เป่าซาน)

รหัส: Z12488

5วัน4คืน

Self Travel

11-15 / 23-27 ก.ค. 69
28ส.ค.-1ก.ย. // 20-24 ต.ค. 69

เริ่มต้น

1,055

USD/ท่าน

- เดินทางโดยเรือ **Spectrum of the Seas**
- ไปเกาหลี หนังสือเดินทางไทย ไม่ต้องทำ KETA
- รวมห้องพัก, อาหาร, ภาษีท่าเรือ, ทิปพนักงาน บนเรือ



LINE @etravelway
@etravelway.fire
@etravelway.sky

Emergency call only : 0853642449
tour.bkk@etravelway.com
www.youtube.com/etravelway

www.etravelway.com
M-VS050526
Page 1 of 12





แพ็คเกจเดินทางเอง ไม่มีเจ้าหน้าที่อำนวยความสะดวก มีความยืดหยุ่น เหมาะสำหรับท่านที่ต้องการเที่ยวเอง

Date	Port	Arrival	Departure	Activity
Day 1	Shanghai (Baoshan), China	--	16:00	Embark
Day 2	Cruising	--	--	Cruising
Day 3	Seoul (Incheon), South Korea	07:00	19:00	Docked
Day 4	Cruising	--	--	Cruising
Day 5	Shanghai (Baoshan), China	06:30	--	Debark

ข้อแนะนำ ควรเลือกเที่ยวบิน ที่ไปถึงสนามบินฯ ล่วงหน้าก่อนเวลาเช็คอินขึ้นเรือ ประมาณ 3 ชั่วโมงขึ้นไป

ท่าเรือ Pier Terminal : Wusongkou International Cruise Terminal No.1 Baoyang Rd. Shanghai

****กรุณาตรวจสอบสัมภาระของท่านก่อนออกจากท่าเรือ****

อัตราค่าบริการ **เริ่มต้น** ต่อท่าน (USD) (พัก 2 ท่าน ต่อห้อง)

วันเดินทาง	Inside ไม่มีหน้าต่าง	Oceanview มีหน้าต่าง	Balcony มีระเบียง	Suite สวิต
11-15 ก.ค. 69	\$1,552.00	\$1,721.00	\$1,995.00	\$2,394.00
23-27 ก.ค. 69	\$1,552.00	\$1,721.00	\$1,995.00	\$2,394.00
28ส.ค.-1ก.ย. 69	\$1,055.00	\$1,224.00	\$1,498.00	\$1,897.00
20-24 ต.ค. 69	\$1,308.00	\$1,496.00	\$1,799.00	\$2,273.00

ก่อนจองโปรดสอบถามราคา และห้องว่างอีกครั้ง

ไม่รวม ภาษีท่าเรือ 92USD ต่อท่าน,

ค่าทิปบนเรือ 18.50USD ต่อท่าน ต่อคืน x 4 คืน = 74USD (พักห้องไม่มีหน้าต่าง, มีหน้าต่าง, มีระเบียง) หรือ ค่าทิปบนเรือ 21USD ต่อท่าน ต่อคืน x 4 คืน = 84USD (พักห้องสวีท) (ชำระพร้อมค่าเรือ)

อัตรานี้เป็นราคาเริ่มต้น อาจเปลี่ยนแปลงได้เนื่องจากการปรับของอัตราแลกเปลี่ยนเงิน

ต่างประเทศ, การเรียกเก็บเซอร์ชาร์จจากทางเรือฯ



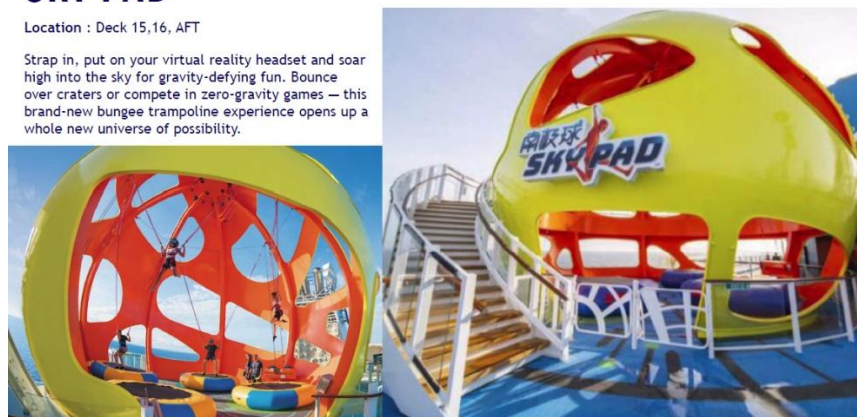


Itinerary เรือที่ระบุดอาจเปลี่ยนแปลงได้ ขึ้นอยู่กับสภาพอากาศ และมาตรการด้านความปลอดภัยเป็นสำคัญ โดยการตัดสินใจเปลี่ยนแปลงตารางเดินเรือ ขึ้นอยู่กับดุลพินิจของเรือ, กัปตันเรือ ซึ่งอยู่เหนือการควบคุมของตัวแทนจำหน่าย เมื่อผู้เดินทางทำการจองตั๋วเรือแล้ว ถือว่าเข้าใจเงื่อนไขการจองทั้งหมดแล้ว



SKY PAD®

Location : Deck 15,16, AFT
Strap in, put on your virtual reality headset and soar high into the sky for gravity-defying fun. Bounce over craters or compete in zero-gravity games — this brand-new bungee trampoline experience opens up a whole new universe of possibility.



CUSTOMISED PRODUCTION



THE SILK ROAD

Touching on the cultures, colors, music, and dance styles of China, Persia, India and Rome, the entertainment extravaganza that is The Silk Road™, will deliver a unique and completely original experience to our guests.



EFFECTORS

Join The Effectors as they demonstrate their awesome powers and then join forces to battle their nemesis, Crash™ as he tries once again to stop the show (and the entire world)!



SHOWGIRL

Our brand new and totally original mega-production "Showgirl!", combines next-generation choreography with incredible vocal performances and cutting-edge lighting and video effects, to deliver an entertainment event that will stimulate the full range of human senses.






Spectrum of the Seas®
FAST FACTS

 REGISTRY: NASSAU, BAHAMAS	 BUILT AT: MEYER WERFT, PAPENBURG, GERMANY	 MAIDEN VOYAGE: TBD	 GODFAMILY: TBD
--	--	---	---

168,666 GRT

136 FEET WIDE

22 KNOTS
CRUISING SPEED

1,139 FEET LONG

28 FEET DRAFT



14 GUEST DECKS
16 TOTAL DECKS
17 GUEST ELEVATORS
4 BOW THRUSTERS
WITH **4,694** HORSE POWER EACH

4,246 GUESTS (double occupancy) } **5,622** GUESTS (total)

1,551 INTERNATIONAL CREW

HIGHLIGHTS

 FIRST-AT-SEA ACTIVITIES SKY PAD RIPCORD BY IFLY NORTH STAR	 TRANSFORMATIVE ENTERTAINMENT & ACTIVITY VENUES TWO70 SEAPLEX MUSIC HALL
---	--

DINING

 COMPLIMENTARY MAIN DINING ROOM WINDJAMMER NOODLE BAR SPLASHAWAY CAFÉ	 SORRENTO'S THE CAFÉ @ TWO70 SEAPLEX DOG HOUSE	 SIGNATURE RESTAURANTS WONDERLAND BY DADONG JAMIE'S ITALIAN CHOPS GRILLE IZUMI JAPANESE CUISINE	 SICHUAN RED THE HOT POT TEPPANYAKI CHEF'S TABLE VINTAGES TEA & COFFEE SHOP
--	---	--	---

2,137 STATEROOMS

STATEROOM HIGHLIGHTS:

- ULTIMATE FAMILY SUITE With 11 guest occupancy
- GOLDEN SUITES
 - > GOLD SUITES
 - > SILVER SUITES
 - > PRIVATE AREAS Including 2 restaurants, 2 lounges, The Balcony, The Boutique and private pool



OTHER AMENITIES

- FLOWRIDER SURF SIMULATOR
- ROCK-CLIMBING WALL
- SPORTS COURT
- SPLASHAWAY BAY
- OUTDOOR MOVIE SCREEN
- 1 OUTDOOR POOL
- 2 INDOOR POOLS
- 3 WHIRLPOOLS
- CA SINO ROYALE
- THE GOLDEN ROOM
- ROYAL THEATER
- SCHOONER BAR
- STAR MOMENT
- VIDEO ARCADE
- ADVENTURE OCEAN YOUTH AREA
- BODY AND MIND SPA AND FITNESS CENTER
- MEDICAL CENTER





ALL TIME FAVORITES
(Complimentary Dining)



MAIN DINING ROOM



WINDJAMMER

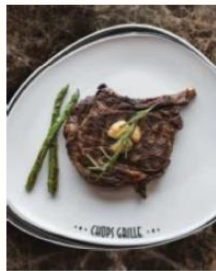


SORRENTO'S PIZZA



CAFÉ 270

ALL TIME FAVORITES
(Specialty & Bars)



CHOPS GRILLE



WONDERLAND



JAMIE'S ITALIAN



VINTAGES



IZUMI



SPLASHAWAY CAFE



LA PATISSERIE



BIONIC BAR





SICHUAN RED



Description	A new dining experience designed especially for Spectrum, offering a bold tapestry of authentic Szechuan spices and flavors
Cuisine	Chinese/ Sichuan
Location	Deck 4

THE HOTPOT



Description	Settle down and get ready to simmer your way through a delicious authentic hot pot experience with amazing views of the ocean.
Cuisine	Chinese
Location	Deck 14





LEAF & BEAN



Description Tea and coffee shop on Esplanade offering Chinese fusion and traditional teas, coffee and Chinese and Western desserts and pastries.

Cuisine Western & Chinese Tea and Coffee shop

Location Deck 4

TEPPANYAKI



Description Indulge in a celebration of authentic oriental flavors cooked in Japan's traditional teppanyaki style. From top grade steaks to succulent seafood, watch it all come together as an expert chef works right at the table.

Cuisine Japanese

Location Deck 14





STAR MOMENT



Description Star Moment provides guests the opportunity to be the star as they sing and perform in front of others, either on a main stage or in a private room. For guests who reserve a private room, they will be able to select from multiple packages of food and beverages available.

Location Deck 4

ALL TIME FAVORITE (Activities)



FLOWRIDER



NORTHSTAR

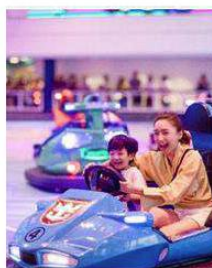


RIPCORD BY IFLY

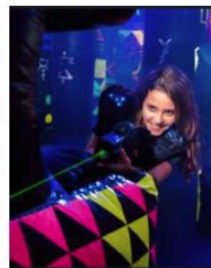


ROCK CLIMBING

ALL TIME FAVORITE (Seaplex)



BUMPER CAR



LASER TAG



FENCING



ARCHERY

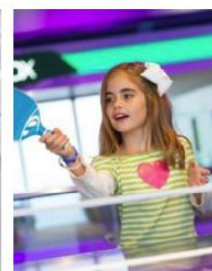


TABLE TENNIS





ประเภทห้องพักบนเรือสำราญ Spectrum of the Seas



ห้องพักไม่มีหน้าต่าง Interior



ห้องพักมีหน้าต่าง Ocean View



ห้องพักมีระเบียง Balcony



สวีท Suite

เพื่อประโยชน์ของผู้เดินทาง โปรดศึกษาเงื่อนไขการจองตั๋ว และการยกเลิกตั๋ว ที่ระบุในรายการทั้งหมด หลังจากท่านทำการจองตั๋วแล้ว ทางบริษัทจะถือว่าท่านเข้าใจ และพร้อมปฏิบัติตามเงื่อนไขดังกล่าว

เราสามารถจองตั๋วเครื่องบินและที่พักเพิ่มเติมให้ท่าน **รับประกันราคาถูก** กรุณาติดต่อเจ้าหน้าที่

เงื่อนไขการชำระเงิน

* โปรดชำระค่าตั๋วยอดเต็มจำนวน หลังจากที่ได้รับการยืนยันที่นั่งว่างจากเจ้าหน้าที่แล้วทันที พร้อมส่งสำเนาหน้าหนังสือเดินทาง (ที่ไม่หมดอายุภายใน 6 เดือน นับจากวันเริ่มเดินทาง / หนังสือเดินทางเล่มใหม่สามารถเดินทางได้เลย) และหลักฐานโอนเงินมาได้ ที่ LINE, Email หรือ Fax 0 2116 6423 (การไม่ชำระเงินค่ามัดจำ หรือชำระไม่ครบ หรือเช็คธนาคารถูกระงับการจ่ายไม่ว่าด้วยสาเหตุใดใด ผู้จัดมีสิทธิยกเลิกการจัด หรือยกเลิกการเดินทาง)

* **โปรดนำบัตรหนังสือเดินทางตัวจริงถือไปในวันเดินทาง**

- แพคเกจนี้ ไม่มีเจ้าหน้าที่ทัวร์เช็คอินบัตรโดยสาร ตลอดจนอำนวยความสะดวกในระหว่างการท่องเที่ยว
- **ยกเลิกหลังการยืนยัน และชำระเงินแล้ว เก็บค่าใช้จ่ายเต็ม 100% ไม่ว่ากรณีใด ๆก็ตาม**





- ขอสงวนสิทธิ์ในการเปลี่ยนแปลงราคา ทั้งนี้ขึ้นอยู่กับระยะเวลาในการจอง และจำนวนห้องว่างบนเรือ

- ค่าบริการ สำหรับห้องพักแบบ 2 ท่าน ต่อ 1 ห้องเท่านั้น (ต้องการพักมากกว่า 2 ท่าน ต่อห้อง โปรดสอบถามเพิ่มเติม)
อัตราค่าบริการนี้รวม

1. ห้องพักผ่อนเรือสำราญ 4 คืน (ตามแบบห้องพักที่ท่านได้ทำการชำระเงิน)
2. อาหารบนเรือสำราญ (ยกเว้นห้องอาหารพิเศษ), กิจกรรม และความบันเทิงบนเรือสำราญ

อัตราค่าบริการนี้ไม่รวม

1. ค่าตัวเครื่องบินชั้นประหยัด กรุงเทพฯ - เซี่ยงไฮ้ - กรุงเทพฯ
2. ค่ารถรับส่งจาก สนามบิน - ท่าเรือ - สนามบิน

(ขึ้นท่าเรือ **Wusongkou International Cruise Terminal No.1 Baoyang Rd. Shanghai**)

แนะนำการเดินทาง : จากสนามบินผู่ตง (PVG) สู่ ท่าเรือ Wusongkou International Cruise Terminal ด้วยแท็กซี่ (เรียกผ่าน DiDi App) ประมาณ 55 กม. ใช้เวลาเดินทางประมาณ 1 ชั่วโมง (ค่าแท็กซี่ประมาณ 200 หยวน ค่าโดยสารขึ้นอยู่กับเวลา, การจราจร, ค่าทางด่วน และประเภทรถ)

3. ภาษีท่าเรือ 92USD ต่อท่าน (ชำระพร้อมค่าเรือ)
4. ค่าทิปพนักงานบนเรือสำราญ Gratuities 18.50USD ต่อท่าน ต่อคืน x 4 คืน = 74USD (พักห้องไม่มีหน้าต่าง, มีหน้าต่าง, มีระเบียง) หรือ ค่าทิปบนเรือ 21USD ต่อท่าน ต่อคืน x 4 คืน = 84USD (พักห้องสวีท) (ชำระพร้อมค่าเรือ)
5. ค่าวีซ่า (ถ้ามี)
6. อาหารพิเศษที่ท่านสั่งเพิ่มเติมกับทางเรือ / ค่าสำรองที่นั่งในห้องอาหารพิเศษ (Specialty Restaurants)
7. ค่าแพ็คเกจเครื่องดื่มบนเรือสำราญ / ค่า WIFI
8. ค่าใช้จ่ายส่วนตัวอื่นๆ เช่น ค่าซักรีด ค่าโทรศัพท์ ค่าเครื่องดื่ม ฯลฯ
9. ค่าทำหนังสือเดินทาง, ค่าวีซ่าสำหรับชาวต่างชาติ
10. ค่าทัวร์เสริมบนฝั่งตามเมืองต่างๆ ที่เรือจอด (Shore Excursion)
11. ค่าภาษีมูลค่าเพิ่ม 7% และภาษีหัก ณ ที่จ่าย 3% (จากค่าบริการ กรณีต้องการใบเสร็จเต็มรูปแบบ)
12. ค่าประกันการเดินทาง

เงื่อนไขการจอง

1. ชำระเต็มจำนวนทันที หลังจากได้รับการยืนยันห้องพัก
2. ยกเลิกหลังการยืนยัน และชำระเงินแล้ว เก็บค่าใช้จ่ายเต็ม 100% ไม่ว่ากรณีใดๆก็ตาม
3. ขอสงวนสิทธิ์ในการเปลี่ยนแปลงราคา ทั้งนี้ขึ้นอยู่กับระยะเวลาในการจองและจำนวนห้องว่างบนเรือ

หมายเหตุ

1. สำหรับผู้มีครรภ์ กรณีอายุครรภ์เกิน 24 สัปดาห์ ไม่อนุญาตให้ขึ้นเรือ
2. สำหรับเด็กอายุต่ำกว่า 6 เดือน ไม่อนุญาตให้ขึ้นเรือ
2. ลูกค้านักท่องเที่ยวต้องเตรียมพาสปอร์ตมา ณ วันเดินทางทุกครั้ง และต้องมีอายุมากกว่า 180 วัน นับจากวันเดินทางกลับ
3. บริษัทฯ สงวนสิทธิ์ที่จะไม่รับผิดชอบต่อค่าชดเชยความเสียหาย ไม่ว่ากรณีที่เกิดจากตรวจคนเข้าเมืองของไทยไม่อนุญาตให้เดินทางออกหรือกองตรวจคนเข้าเมืองของแต่ละประเทศไม่อนุญาตให้เข้าเมือง
4. บริษัทฯ สงวนสิทธิ์ในการที่จะไม่รับผิดชอบต่อค่าชดเชยความเสียหาย อันเกิดจากเหตุสุดวิสัยที่ทาง บริษัทฯ ไม่สามารถ





ควบคุมได้ เช่น การนัดหยุดงาน, จลาจล, การล่าช้าหรือยกเลิกของเที่ยวบิน, การเปลี่ยนแปลงโปรแกรมการท่องเที่ยวให้เหมาะสมตามสภาพอากาศและฤดูกาล หรือเกิดเหตุสุดวิสัยในการเดินทาง

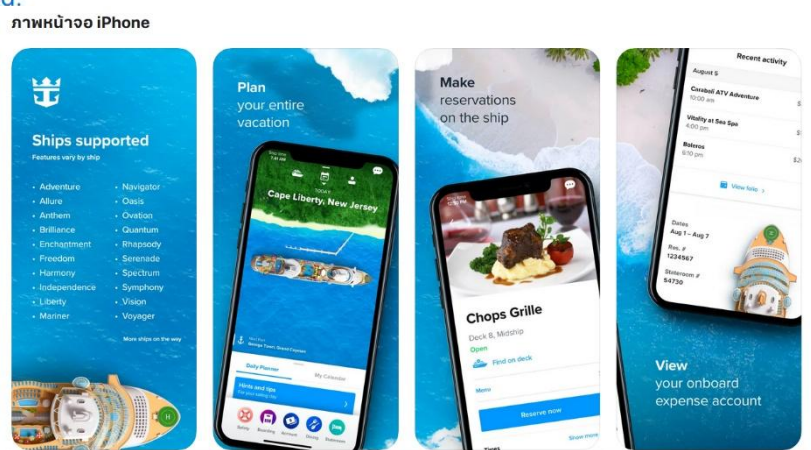
- บริษัทฯ สงวนสิทธิ์ในการเปลี่ยนแปลงโปรแกรมรายการท่องเที่ยว โดยไม่ต้องแจ้งให้ทราบล่วงหน้า
- บริษัทฯ สงวนสิทธิ์ในการเปลี่ยนแปลงอัตราค่าบริการ โดยไม่ต้องแจ้งให้ทราบล่วงหน้า
- ในโปรแกรมเวลาที่ใช้ในการเทียบท่าเป็นเวลาไทย อาจมีการเปลี่ยนแปลงจะแจ้งให้ลูกค้าทราบก่อนเดินทางอีกครั้ง

Apple Store iPhone



Royal Caribbean International 4+
Royal Caribbean Cruises Ltd.

★★★★★ 4.6 • 43 รายการจัดอันดับ
ฟรี



Paly Store Android



Royal Caribbean International
Royal Caribbean Cruises Ltd. การเดินทางและท่องเที่ยว ★★★★★ 6,190
ทุกคน
แอปนี้พร้อมใช้งานบนอุปกรณ์ของคุณ
เพิ่มรายการสิ่งที่ยอดฮิต

Royal Caribbean International
Royal Caribbean Cruises Ltd.

4.2★ 5 รีวิว | 98 MB | ประเภท 3+ | 1M+ ดาวน์โหล



หมายเหตุ

- สำหรับผู้มีครรภ์ กรณีอายุครรภ์เกิน 24 สัปดาห์ ไม่อนุญาตให้ขึ้นเรือ
- สำหรับเด็กอายุต่ำกว่า 6 เดือน ไม่อนุญาตให้ขึ้นเรือ
- ลูกค้าต้องเตรียมพาสปอร์ตมา ณ วันเดินทางทุกครั้ง และต้องมีอายุมากกว่า 180 วัน นับจากวันเดินทางกลับ
- บริษัทฯ สงวนสิทธิ์ที่จะไม่รับผิดชอบต่อค่าชดเชยความเสียหาย ไม่ว่าจะกรณีที่เกิดจกตรวจคนเข้าเมืองของไทยไม่อนุญาตให้



LINE @etravelway

@etravelway.fire

@etravelway.sky

Emergency call only : 0853642449

tour.bkk@etravelway.com

www.youtube.com/etravelway

www.etravelway.com

M-VS050526

Page 11 of 12





5. บริษัทฯ สงวนสิทธิ์ในการที่จะไม่รับผิดชอบต่อค่าชดเชยความเสียหาย อันเกิดจากเหตุสุดวิสัยที่ทาง บริษัทฯ ไม่สามารถควบคุมได้ เช่น การนัดหยุดงาน, จลาจล, การล่าช้าหรือยกเลิกของเที่ยวบิน, การเปลี่ยนแปลงโปรแกรมการท่องเที่ยวให้เหมาะสมตามสภาพอากาศและฤดูกาล หรือเกิดเหตุสุดวิสัยในการเดินทาง
 6. บริษัทฯ สงวนสิทธิ์ในการเปลี่ยนแปลงโปรแกรมรายการท่องเที่ยว โดยไม่ต้องแจ้งให้ทราบล่วงหน้า
 7. บริษัทฯ สงวนสิทธิ์ในการเปลี่ยนแปลงอัตราค่าบริการ โดยไม่ต้องแจ้งให้ทราบล่วงหน้า
 8. ในโปรแกรมเวลาที่ใช้ในการเที่ยวทำเป็นเวลาไทย อาจมีการเปลี่ยนแปลงจะแจ้งให้ลูกค้าทราบก่อนเดินทางอีกครั้ง
- เงื่อนไขการใช้บริการ**

1. การเดินทางในแพ็คเกจล่องเรือสำราญ เป็นการเดินทางเอง ไม่มีหัวหน้าทัวร์ และรถรับส่งนำเที่ยว
 2. ในกรณีที่ลูกค้าต้องออกตัวโดยสารภายในประเทศหรือต่างประเทศ กรุณาติดต่อเจ้าหน้าที่ของบริษัทฯ เพื่อเช็คว่ากรุ๊ปมีการคอนเฟิร์มเดินทางก่อนทุกครั้ง มิฉะนั้นทางบริษัทจะไม่รับผิดชอบใดๆ ทั้งสิ้น
 3. การชำระค่าบริการ
 - 3.1 กรุณาชำระเต็มจำนวนเนื่องจาก ราคาโปรโมชั่นมีห้องพักในจำนวนจำกัด
 4. การยกเลิก และคืนค่าทัวร์หลังจากมีการชำระเงิน
 - 4.1 แจ้งยกเลิกก่อนเดินทาง ทางบริษัทฯ ขอสงวนสิทธิ์ เก็บค่าใช้จ่ายทั้งหมด เนื่องจากเกิดความเสียหายต่อทางบริษัทและผู้เดินทางอื่นที่เดินทางในคณะเดียวกัน บริษัทฯต้องนำไปชำระค่าเสียหายต่างๆ ที่เกิดจากการยกเลิกของท่าน
 - 4.2 กรณีเจ็บป่วย จนไม่สามารถเดินทางได้ ซึ่งจะต้องมีใบรับรองแพทย์จากโรงพยาบาลรับรอง บริษัทฯ จะพิจารณาเลื่อนการเดินทางของท่านไปยังคณะต่อไป แต่ทั้งนี้ท่านจะต้องเสียค่าใช้จ่ายที่ไม่สามารถเรียกคืนได้ เช่น ค่าตั๋วเครื่องบิน ค่าห้องพักค่าธรรมเนียมวีซ่าตามที่สถานทูตฯ เรียกเก็บ และค่าใช้จ่ายอื่น ๆ ที่เกิดขึ้นตามจริง ในกรณีที่ไม่สามารถเดินทางได้
 - 4.3 กรณีที่กองตรวจคนเข้าเมืองทั้งกรุงเทพฯ และในต่างประเทศ ปฏิเสธมิให้เดินทางออก หรือ เข้าประเทศที่ระบุไว้ในรายการเดินทาง บริษัทฯ ขอสงวนสิทธิ์ที่จะไม่คืนค่าทัวร์ไม่ว่ากรณีใดๆ ทั้งสิ้น
- สำคัญ!! บริษัทฯ ทำธุรกิจเพื่อการท่องเที่ยวเท่านั้น ไม่สนับสนุนให้ลูกค้าเดินทางเข้าประเทศท่องเที่ยวโดยผิดกฎหมายและในขั้นตอนการผ่านการตรวจคนเข้าเมือง ขึ้นอยู่กับการพิจารณาของเจ้าหน้าที่เท่านั้น ลูกค้าทุกท่านต้องผ่านการตรวจคนเข้าเมืองด้วยตัวของท่านเอง ทางหัวหน้าทัวร์และมัคคุเทศก์ไม่สามารถให้ความช่วยเหลือใดๆ ได้ทั้งสิ้น
- 4.4 เมื่อท่านออกเดินทางไปกับคณะแล้ว ถ้าท่านงดการใช้บริการรายการใดรายการหนึ่ง หรือไม่เดินทาง พร้อมคณะถือว่าท่านสละสิทธิ์ ไม่อาจเรียกร้องค่าบริการและเงินคืน ไม่ว่ากรณีใดๆ ทั้งสิ้น

เนื่องจากเป็นแพ็คเกจทัวร์ราคาโปรโมชั่น เมื่อชำระค่าบริการยอดเต็มจำนวนแล้ว ไม่สามารถเปลี่ยนแปลง แก้ไขชื่อผู้เดินทาง หรือยกเลิก ขอคืนค่าทัวร์ไม่ว่ากรณีใดก็ตาม

เงื่อนไข และความรับผิดชอบ บริษัทฯ เป็นเพียงผู้ให้บริการ รับจองแพ็คเกจทัวร์ สายการบิน และ ตัวแทนการท่องเที่ยวในต่างประเทศ ซึ่งไม่อาจรับผิดชอบต่อความเสียหายต่างๆ ที่อยู่เหนือการควบคุมของเจ้าหน้าที่บริษัทฯ อาทิ การนัดหยุดงาน การจลาจล เปลี่ยนแปลงกำหนดเวลาในตารางบิน ภัยธรรมชาติ การปรับมาตรการของสถานที่เที่ยวแต่ละแห่งที่อาจปิด หรืองดเข้าชม ฯลฯ หรือค่าใช้จ่ายเพิ่มเติมที่เกิดขึ้นทั้งทางตรงหรือทางอ้อมเช่น การเจ็บป่วย การถูกทำร้าย การสูญหาย ความล่าช้าหรือจากอุบัติเหตุต่างๆ ฯลฯ และการตอบปฏิเสธการเข้า และออกเมืองของเจ้าหน้าที่ตรวจคนเข้าเมืองหรือออกเมือง อันเนื่องมาจากมีสิ่งผิดกฎหมาย หรือเอกสารการเดินทางไม่ถูกต้อง หรือการถูกปฏิเสธในกรณีอื่นๆ

