



by VR Agency Travel & Trade Co. Ltd.
ใบอนุญาต/Travel License: 11/11450

SINCE 2003
eTravelWay.com®

LINE @etravelway
Facebook @etravelway
Instagram etravelway
WhatsApp 021166395

Z12507



แพ็คเกจเรือสำราญ Star Voyager, Cruise only (ออกอาทิตย์)
เส้นทาง ฮองกง - ญี่ปุ่น (อิซิงากิ, นาฮา) - ฮองกง

Flash Sales 1 ฟรี 1 (เฉพาะค่าเรือ) จองภายใน 31 พ.ค. 69 หรือจนห้องราคาโปรเต็ม

เดินทาง 26-31 ก.ค. // 2-7 ส.ค. 2569

Cruise Only

ขึ้น-ลง ฮองกง

แพ็คเกจเรือสำราญ Star Voyager

ฮองกง ญี่ปุ่น (อิซิงากิ, นาฮา) ฮองกง (ออกวันอาทิตย์)

รหัส: Z12507

6วัน 5คืน

Self Travel

26-31 ก.ค. 69
2-7 ส.ค. 2569

เริ่มต้น

25,900

จองด่วน!! ภายใน 31 พ.ค. 69 หรือจนกว่าห้องราคาโปรเต็ม บาท/ท่าน

ท่านที่ 2 ฟรีเฉพาะค่าเรือ ไม่รวม ภาษีท่าเรือ 4,500.-, ทิปบนเรือ 20-30 USD ต่อคืน



LINE @etravelway
@etravelway.fire
@etravelway.sky

Emergency call only : 0853642449
tour.bkk@etravelway.com
www.youtube.com/etravelway

www.etravelway.com
M-VS080526
Page 1 of 20





แพ็คเกจเดินทางเอง มีความยืดหยุ่น เหมาะสำหรับท่านที่ต้องการเที่ยวเองไม่มีเจ้าหน้าที่ทัวร์อำนวยความสะดวก



กำหนดการเดินทางวันที่ 26-31 ก.ค. // 2-7 ส.ค. 2569

Day	Destination	ETA ฮองกง (Local ท้องถิ่น)	ETD ฮองกง (Local ท้องถิ่น)
1	Hong Kong	-	19.00 PM
2	High Seas	-	-
3	Ishigaki	08.00 AM (09.00 AM)	17.00 PM (18.00 PM)
4	Naha	07.00 AM (08.00 AM)	17.00 PM (18.00 PM)
5	High Seas	-	-
6	Hong Kong	14.00 PM	

บนเรือนับเวลาฮองกง / เวลาฮองกง ซ้ำกว่า เวลาท้องถิ่นญี่ปุ่น 1 ชม.

วันแรกควรถึงท่าเรือล่วงหน้าก่อนเวลาเรือออกจากท่าไม่น้อยกว่า 3 ชม.

วันที่	โปรแกรมทัวร์	อาหาร			โรงแรม
		เช้า	เที่ยง	เย็น	
1	ฮองกง (เข้าเรือ)	X	X	🍴🍴🍴	พักบนเรือ
2	ล่องกลางทะเล	🍴🍴🍴	🍴🍴🍴	🍴🍴🍴	พักบนเรือ
3	อิซิงากิ, ญี่ปุ่น	🍴🍴🍴	🍴🍴🍴	🍴🍴🍴	พักบนเรือ
4	นาฮา, ญี่ปุ่น	🍴🍴🍴	🍴🍴🍴	🍴🍴🍴	พักบนเรือ
5	ล่องกลางทะเล	🍴🍴🍴	🍴🍴🍴	🍴🍴🍴	พักบนเรือ
6	ฮองกง (ออกจากเรือ)	🍴🍴🍴	X	X	X

** ตารางเวลา และท่าเรือข้างต้น อาจมีการสลับปรับเปลี่ยน ตามความเหมาะสมขึ้นอยู่กับดุลยพินิจ Captain บนเงื่อนไขของการรักษาความปลอดภัย ตามหลักสากล **





กฎในการลงเรือสำราญ สำหรับเด็ก และ ผู้ปกครอง

- เด็กจะต้องมีอายุมากกว่า 6 เดือน

เอกสารที่จำเป็น

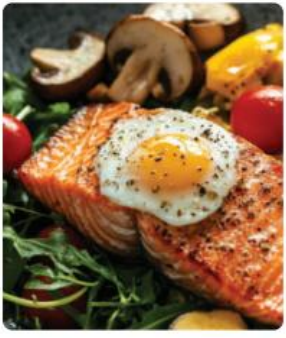
- หนังสือเดินทาง ของเด็ก
- หนังสือเดินทาง ผู้ปกครอง

การดูแลเด็ก

- เด็กที่อายุต่ำกว่า 18 ปี จะต้องอยู่ภายใต้การดูแลของผู้ใหญ่ตลอดเวลา
- ผู้ใหญ่ที่ดูแลเด็กจะต้องมีอายุไม่ต่ำกว่า 21 ปี
- ผู้ใหญ่ที่ดูแลเด็กจะต้องลงชื่อในใบรับรองการกำกับดูแลเด็ก

- ห้องอาหาร The Lido ห้องอาหารแบบ International Buffet อยู่บนชั้น 14 (หัวเรือ)
- ห้องอาหาร North Star Dining Room ห้องอาหาร Dining สไตล์จีน อยู่บนชั้น 5 (กลางเรือ)
- ห้องอาหาร Sophia บริการแบบ Main Course สไตล์อิตาเลียน อยู่บนชั้น 6 (กลางเรือ)

ท่านสามารถเลือกห้องอาหารได้ตามอัธยาศัย 1 มื้อ / 1 ห้องอาหาร



แนะนำ :

- วันแรก เช็ก-อิน ณ ท่าเรือ Ocean Terminal, Harbour City

ที่อยู่ท่าเรือ : 3-27 Canton Rd, Tsim Sha tsui, Hong Kong

การเดินทางจาก สนามบินเซ็กแล็บก็อก ไปที่ท่าเรือ Ocean Terminal

สามารถเดินทางด้วย Taxi, จากสนามบินใช้เวลาประมาณ 45 นาที ค่าใช้จ่ายประมาณ 300 HKD-400 HKD

(ท่านควรมาถึงท่าเรือเพื่อเช็กอินเข้าเรือก่อนอย่างน้อย 3 ชั่วโมง)

- ทุกท่านจะต้องเข้าร่วมการซ้อมระบบรักษาความปลอดภัยของท่าเรือตามกฎหมายของการล่องเรือสากล 1 ชั่วโมงก่อนเรือออกเดินทาง

- หลังจากนั้นท่านสามารถ รับประทานอาหารค่า ณ ห้องอาหารหลักจากที่โชว์อยู่บน บัตร Cruise Card ของท่าน หรือเลือกรับประทานที่ห้องอาหาร บุฟเฟ่ต์นานาชาติได้ตามอัธยาศัยหลังจากนั้นชมการแสดงที่ห้องโชว์หลัก

- (ท่านที่จะชมโชว์จะต้องทำการจองรอบโต๊ะที่ Box Office ซึ่งตั้งอยู่โซน Lobby ชั้น 6) และดนตรีสดตามบาร์ต่างๆ ทั่วทั้งลำเรือ และพักผ่อนตามอัธยาศัย (หลังจากเรือล่องออกสู่น่านน้ำสากลแล้ว ร้านค้าปลอดภาษี และคาสิโนจะเปิดให้บริการ)





- ในแต่ละวันที่เรือจอดเทียบท่า สามารถลงเที่ยวฝั่งได้เอง หรือ จองทัวร์เสริมที่มีบริการเพิ่มเติมจากบนเรือสำราญ และควรกลับขึ้นเรือล่วงหน้าไม่น้อยกว่า 1 ชม. ก่อนที่เรือจะออกจากท่า เพื่อป้องกันตกเรือ
- คินสุดท้าย ก่อนที่เข้าวันรุ่งขึ้นจะจบทริปเรือสำราญ ควรวางกระเป๋าไว้หน้าห้องไม่เกิน 23.50 นาที ถ้าท่านใดมีความประสงค์จะถือกระเป๋าเดินทางลงด้วยตนเองไม่จำเป็นต้องวางไว้ที่หน้าห้องพัก**

DAY 1 ท่าเรือ Ocean Terminal (ฮ่องกง) ☎ (-/-/เย็น)

.... อิสระเดินทางเอง **ไม่รวม ตัวเครื่องบินไปกลับ, ไม่รวม รถรับส่งสนามบิน-ท่าเรือ**

14.00 น. Check in ณ ท่าเรือ Ocean Terminal (ท่านควรมาถึงท่าเรือเพื่อเช็คอินเข้าเรือก่อนอย่างน้อย 3 ชั่วโมง) Gate ปิดทำการเวลา 18.00 น. (ไม่มีบริการรถรับ-ส่ง)
คำแนะนำการเดินทาง : การเดินทางจากสนามบินฮ่องกง (Hong Kong International Airport) ไปยังท่าเรือสำราญ มีหลายวิธีให้เลือกตามความสะดวก ใช้เวลาประมาณ 1 ชั่วโมง ท่านสามารถเรียกแท็กซี่ , MRT , รถบัส
ที่อยู่ท่าเรือ : Ocean Terminal. 2/F, Cruise Passenger Hall, Ocean Terminal Extension Building, Harbour City, Tsim Sha Tsui, Kowloon, Hong Kong

19.00 น. เรือล่องออกจากท่าเรือ Ocean Terminal ประเทศฮ่องกง
ทุกท่านจะต้องเข้าร่วมการซ้อมระบบรักษาความปลอดภัยของท่าเรือตามกฎหมายของการล่องเรือสากล 1 ชั่วโมงก่อนเรือออกเดินทาง

เย็น ☎ บริการอาหารเย็น ณ ห้องอาหารได้ตามอัธยาศัย

- ห้องอาหาร The Lido ห้องอาหารแบบ International Buffet อยู่บนชั้น 14
 - ห้องอาหาร Bristo ห้องอาหารแบบ Western Style อยู่บนชั้น 6
 - ห้องอาหาร North Star Dinning Room ห้องอาหารจีน อยู่บนชั้น 5
- *ท่านสามารถเลือกห้องอาหารได้ตามอัธยาศัย 1 มื้อ / 1 ห้องอาหาร*

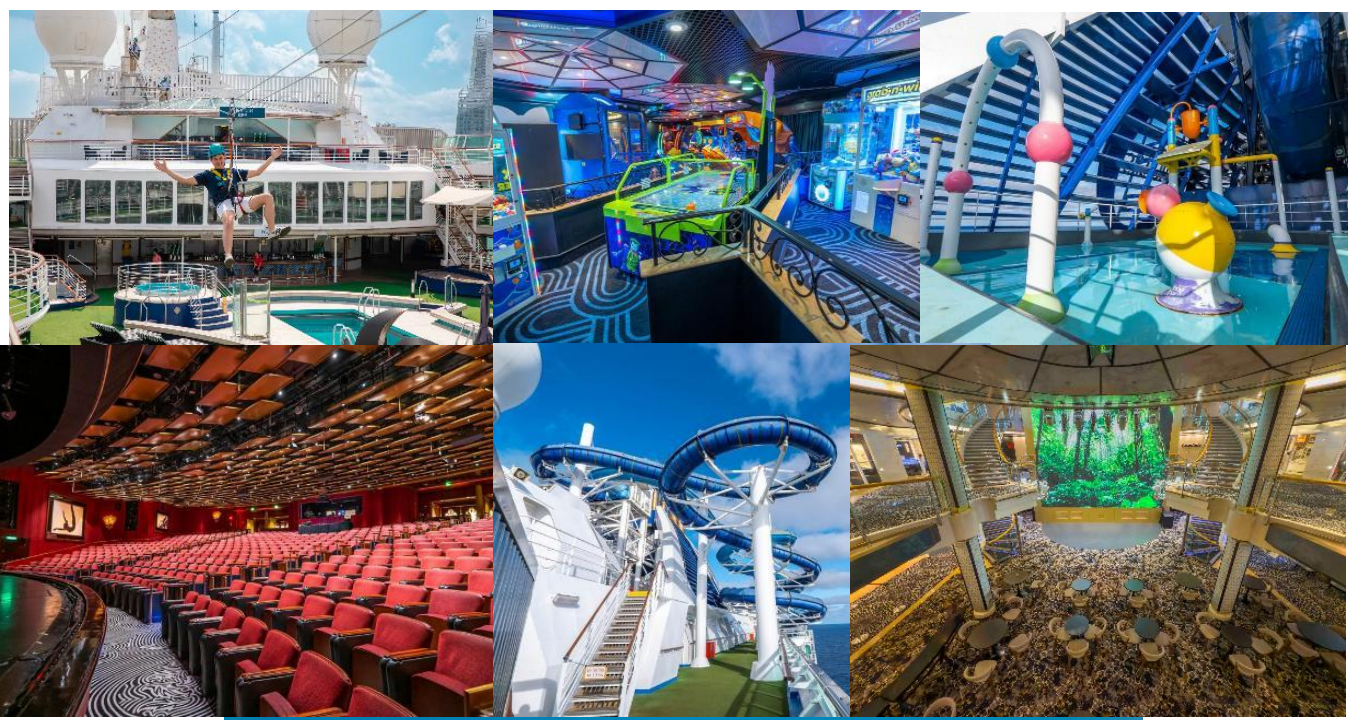




(หลังจากเรือล่องออกสู่น่านน้ำสากลแล้วร้านค้าปลอดภาษีและคาสิโนจะเปิดให้บริการ)

DAY 2 ล่องน่านน้ำสากล ☉ (เช้า/กลางวัน/เย็น)

☉ บริการอาหารเช้า , กลางวัน ,เย็น (ตามเวลาห้องอาหาร เปิด - ปิด)
ท่านสามารถเข้าร่วมกิจกรรมที่ทางเรือจัดให้หรือพักผ่อนได้ตามอัธยาศัย อาทิ กิจกรรมกลุ่ม เช่น บิงโก , สอนทำลูกโป่งมายากล, กิจกรรมสอนศิลปะพื้นเมืองแบบง่ายๆ หรือใช้บริการห้องฟิตเนส , สระว่ายน้ำ , และอีกหลากหลายกิจกรรมให้ท่านได้เลือกตามความชอบ (บางกิจกรรมและห้องอาหารพิเศษ จะมีค่าใช้จ่ายเพิ่มเติม) ท่านสามารถรับชมการแสดงที่ห้องโชว์หลัก หรือดนตรีสดตามบาร์ต่างๆทั่วทั้งลำเรือ





DAY 3 **อิซิงากิ** **ประเทศญี่ปุ่น** **🌅 (เช้า/กลางวัน/เย็น)**

เช้า 🌅 บริการอาหารเช้า ณ ห้องอาหารตามที่ทางเรือเตรียมไว้ให้
08.00 น.(เวลาฮ่องกง) (เวลาท้องถิ่น 09.00 น.) ทำเรืออิซิงากิ ประเทศญี่ปุ่น
(ดูตารางเวลาเรือออกตามรูปด้านล่าง)

5 Nights Ishigaki – Naha Cruise (Sun)
Jul 26 | Aug 2

DAY	DESTINATION	ETA	ETD
Sun	Hong Kong	-	7pm
Mon	High Seas	-	-
Tue	Ishigaki	8am (9am)	5pm (6pm)
Wed	Naha	7am (8am)	5pm (6pm)
Thu	High Seas	-	-
Fri	Hong Kong	2pm	-

ท่านสามารถซื้อ Shore Excursions บนเรือได้เลย หรือสามารถเที่ยวเองได้เช่นกัน
(กรุณากลับมาขึ้นเรือก่อนเวลาเรือออก 1 ชั่วโมง)

อิซิงากิเป็นเกาะสวรรค์ทางใต้ของโอกินาวะที่โดดเด่นด้วยอ่าวคาปิระ ซึ่งเป็นจุดชมวิวน้ำทะเลสีมรกตระดับ 3 ดาวจาก มิซลินที่นักท่องเที่ยวนิยมมานั่งเรือท่องกระจกชมปะการัง บนเกาะยังมีประภาคารอิราคุโบซากิที่เป็นจุดชมวิวนาโรรามาสุดขอบเกาะ และถ้ำหินปูนธรรมชาติที่มีหินงอกหินย้อยรูปทรงแปลกตาให้เดินชม สำหรับสายกินต้องไม่พลาดลิ้มลองเนื้อวัวอิซิงากิวากิวเกรดพรีเมียมและยาอายุวัฒนะโบราณรสตันตำรับ นอกจากนี้เกาะนี้ยังเป็นศูนย์กลางการเดินทางที่สะดวกต่อการนั่งเรือเฟอร์รี่ไปสัมผัสวิถีชีวิตดั้งเดิมและการนั่งเกวียนเทียมควายที่เกาะทาเกโตะมิตที่อยู่ใกล้กันเพียง 15 นาที

(กรุณากลับมาขึ้นเรือก่อนเวลาเรือออก 1 ชั่วโมง)



*****สำหรับท่านที่ไม่ได้ลงไปเที่ยวบนฝั่งสามารถใช้กิจกรรมต่างๆของเรือได้ตามปกติ
ยกเว้นคาสีโน และ Duty Free จะปิด*****

17.00 น. เวลาฮ่องกง (เวลาท้องถิ่น 18.00 น.) เรือสำราญออกจาก ทำเรืออิซิงากิ ประเทศญี่ปุ่น





DAY 4 **นาฮา** **ประเทศญี่ปุ่น** **🕒 (เช้า/กลางวัน/เย็น)**

เช้า 🕒 บริการอาหารเช้า ณ ห้องอาหารตามที่ทางเรือเตรียมไว้ให้
(ดูตารางเวลาเรือออกตามรูปด้านล่าง)

5 Nights Ishigaki – Naha Cruise (Sun)
Jul 26 | Aug 2

DAY	DESTINATION	ETA	ETD
Sun	Hong Kong	-	7pm
Mon	High Seas	-	-
Tue	Ishigaki	8am (9am)	5pm (6pm)
Wed	Naha	7am (8am)	5pm (6pm)
Thu	High Seas	-	-
Fri	Hong Kong	2pm	-

07.00 น. เวลาชั่งกง (เวลาท้องถิ่น 8.00 น.) เรือเทียบท่าที่นาฮา ประเทศญี่ปุ่น

ท่านสามารถซื้อ Shore Excursions บนเรือได้เลย หรือสามารถเที่ยวเองได้เช่นกัน
(กรุณากลับมาขึ้นเรือก่อนเวลาเรือออก 1 ชั่วโมง)

เป็นเมืองหลวงและประตูหลักของจังหวัดโอกินาวะ เป็นเมืองที่ผสมผสานวัฒนธรรมอาณาจักรริวกิวโบราณเข้ากับวัฒนธรรมสมัยสไตญี่ปุ่นได้อย่างลงตัว ไฮไลท์สำคัญคือ ปราสาทชुरิ (Shuri Castle) มรดกโลกที่เป็นศูนย์กลางประวัติศาสตร์ของเกาะ และ ถนนนานาชาติโคคุไซโดริ (Kokusai Dori) ย่านช้อปปิ้งใจกลางเมืองที่ยาวกว่า 1.6 กิโลเมตร เต็มไปด้วยร้านอาหาร ร้านขายของที่ระลึก และคาเฟ่เก๋ๆ นอกจากนี้ยังมี ตลาดมาคิชิ (Makishi Public Market) แหล่งรวมวัตถุดิบสดๆ ทั้งอาหารทะเลและเนื้อวากิวที่คุณสามารถเลือกซื้อและให้เชฟปรุงสุกทานได้ทันที สำหรับสายพักผ่อนสามารถแวะ สวนฟุคุชูเอน (Fukushuen Garden) สวนสไตล์จีนที่สวยงาม หรือไปชมวิวทะเลที่ ศาลเจ้านามิโนอุเอะ (Naminoue Shrine) ศาลเจ้าบนหน้าผาริมทะเลที่เป็นเอกลักษณ์ที่สุดของเมือง



*****สำหรับท่านที่ไม่ได้ลงไปเที่ยวบนฝั่งสามารถใช้กิจกรรมต่างๆของเรือได้ตามปกติ
ยกเว้นคาสิโน และ Duty Free จะปิด*****

17.00 น. เวลาชั่งกง (เวลาท้องถิ่น 18.00 น.) เรือสำราญออกจากท่าเรือนาฮา ประเทศญี่ปุ่น
อิสระพักผ่อนตามอัธยาศัย





DAY 5 ล่องน้ำน้ำสากล

🕒 (เช้า/กลางวัน/เย็น)

เช้า / กลางวัน / เย็น 🕒 รับประทานอาหาร ณ ห้องอาหารตามที่ทางเรือเตรียมไว้ให้

อิสระพักผ่อนตามอัธยาศัย

ช่วงค่ำ เรือจะมีแท็กกระเป๋าและกำหนดการลงจากเรือให้ท่านในห้องพักของท่าน ให้ท่านนำกระเป๋าเดินทางของท่านวางไว้หน้าห้องเพื่อให้พนักงานนำลงไปที่ท่าเรือในวันรุ่งขึ้น (สิ่งของที่ท่านจำเป็นต้องใช้ระหว่างวันให้ท่านแยกใส่ในกระเป๋าถือ)

** ถ้าท่านใดมีความประสงค์จะถือกระเป๋าเดินทางลงด้วยตนเองไม่จำเป็นต้องวางไว้ที่หน้าห้องพัก**

คืนนี้ท่านสามารถเคลียร์ค่าใช้จ่ายทั้งหมดกับทางเรือได้เพื่อความสะดวกในวันถัดไป

DAY 6 ท่าเรือ Ocean Terminal (ฮ่องกง)

🕒 (เช้า/-/-)

เช้า 🕒 บริการอาหารเช้า ณ ห้องอาหารตามที่ทางเรือเตรียมไว้ให้

กรุณาตรวจสอบสิ่งของของท่านก่อนออกจากท่าเรือ

14.00 น. เรือเทียบท่า ณ Ocean Terminal ประเทศฮ่องกง หลังจากทุกท่านลงจากเรือจะผ่านพิธีการตรวจคนเข้าเมืองและรับกระเป๋าเดินทางของท่านด้านล่าง



PASSPORT
หนังสือเดินทางต้องมีอายุใช้งาน
คงเหลือมากกว่า 6 เดือน

ในการจอง หากหนังสือเดินทางท่านหมดอายุ หรือยังไม่มี หนังสือเดินทาง ท่านสามารถใช้ สำเนาเล่มเดิม หรือ สำเนาบัตรประชาชน ส่งเข้ามาทำการจองได้ก่อน

**** สำคัญมาก ****

ในการต่ออายุเล่มใหม่หรือทำใหม่ ท่าน จำเป็นต้องดูตัวสะกดชื่อ นามสกุล ให้ตรงตามเอกสารจอง

Itinerary เรือที่ระบุอาจเปลี่ยนแปลงได้ ขึ้นอยู่กับสภาพอากาศ และมาตรการด้านความปลอดภัยเป็นสิ่งสำคัญ โดยการตัดสินใจเปลี่ยนแปลงตารางเดินเรือ ขึ้นอยู่กับดุลพินิจของเรือ, กัปตันเรือ ซึ่งอยู่เหนือการควบคุมของตัวแทนจำหน่าย เมื่อผู้เดินทางทำการจองตั๋วเรือแล้วถือว่าเข้าใจเงื่อนไขการจองทั้งหมดแล้ว

เพื่อประโยชน์ของผู้เดินทาง โปรดศึกษาเงื่อนไขการจองทัวร์ และการยกเลิกทัวร์ ที่ระบุในรายการทั้งหมด หลังจากท่านทำการจองทัวร์แล้ว ทางบริษัทฯจะถือว่าท่านเข้าใจ และพร้อมปฏิบัติตามเงื่อนไขดังกล่าว





อัตราค่าบริการ ราคาเริ่มต้น ต่อท่าน (บาท)

กรุณาตรวจสอบเงื่อนไขการจอง และห้องว่างทุกครั้งก่อนทำการจอง

Flash Sales 1 ฟรี 1 (เฉพาะค่าเรือ) จองภายใน 31 พ.ค. 69 หรือจนห้องราคาโปรเต็ม

Sailing Dates	วันที่ 26-31 ก.ค. // 2-7 ส.ค. 2569			
ประเภทห้องพัก	เริ่มต้น ท่านที่ 1 (ต่อท่าน ต่อห้อง)	เริ่มต้น ท่านที่ 2 (ต่อท่าน ต่อห้อง)	เริ่มต้น ท่านที่ 3, 4 (ต่อท่าน ต่อห้อง)	เด็กอายุต่ำกว่า 2 ปี Infant (พักกับผู้ใหญ่ 2 ท่าน/ห้อง)
ห้องไม่มีหน้าต่าง ISS / ISA	25,900	Free ค่าเรือ ภาษีท่าเรือ 4,500	14,900	9,900
ห้องมีหน้าต่าง OSS / OSA	31,900	Free ค่าเรือ ภาษีท่าเรือ 4,500	17,900	10,900
ห้องมีระเบียง BSS	36,900	Free ค่าเรือ ภาษีท่าเรือ 4,500	20,900	12,900
ห้องมีระเบียง ดีลักซ์ BDS	42,900	Free ค่าเรือ ภาษีท่าเรือ 4,500	23,900	13,900
ห้องพาเลซสวีท DPS ห้องพาเลซสวีท(Accessible) DSA	68,900	Free ค่าเรือ ภาษีท่าเรือ 4,500	36,900	20,900
ห้องพาเลซ ดีลักซ์ สวีท DDS	79,900	Free ค่าเรือ ภาษีท่าเรือ 4,500	41,900	22,900
ห้องพาเลซ เพนท์เฮาส์ DPP	89,900	Free ค่าเรือ ภาษีท่าเรือ 4,500	47,900	25,900

ทิปพนักงานบนเรือ Gratuity	ISS - OSS	BSS - BDS	Palace Suites
ต่อท่าน ต่อคืน (ชำระเองบนเรือ)	20USDX5วัน = 100USD	25USDX5วัน = 125USD	30USDX5วัน = 150USD

ค่าภาษีท่าเรือ Port Charges 4,500 บาท (ผู้ใหญ่, เด็กชำระเท่ากัน) ชำระพร้อมค่าเรือ

ไม่รวม ค่าทิปพนักงานบนเรือ (บนเรือรับชำระด้วย เงินสดสกุล USD, HKD, เครดิตการ์ด, Travel Card มีสัญลักษณ์ Visa Master Card

20 USD หรือ 150 HKD ต่อคืน ต่อท่าน สำหรับพักห้องไม่มีหน้าต่าง, ห้องมีหน้าต่าง,

25 USD หรือ 200 HKD ต่อคืน ต่อท่าน สำหรับพักระเบียง และห้องดีลักซ์ มีระเบียง,

30 USD หรือ 300 HKD ต่อคืน ต่อท่าน สำหรับพักห้องสวีทขึ้นไป (ชำระบนเรือ)

อัตรานี้เป็นราคาเริ่มต้น ราคาอาจเปลี่ยนแปลงได้เนื่องจากการปรับของอัตราแลกเปลี่ยนเงินต่างประเทศ

การเรียกเก็บเซอร์ชาร์จจากทางเรือเพิ่มเติม กรุณาเช็คราคาอีกครั้งเมื่อต้องการจองเรือ

อัตรานี้สำหรับคนไทยเท่านั้น





17 มีนาคม 2569

แจ้งประกาศสำหรับผู้โดยสารของ StarCruises

สำหรับการล่องเรือของ **Star Voyager** ที่ออกเดินทางจากฮ่องกง จะมีการเรียกเก็บ **ค่าธรรมเนียมน้ำมัน (Fuel Surcharge)** จำนวน **200 ดอลลาร์ฮ่องกง ต่อท่าน:ต่อคืน** (สำหรับผู้โดยสารที่มีตั้งแต่ อายุ 2 ปีขึ้นไป)

โดยค่าธรรมเนียมน้ำมันดังกล่าว จะถูกเรียกเก็บค่าใช้จ่ายบนเรือของผู้โดยสารโดยอัตโนมัติ เพื่อให้ชำระก่อนทำการขึ้นฝั่ง (Disembarkation)

ค่าธรรมเนียมดังกล่าวจะมีการพิจารณาปรับอัตราไปตามการผันผวนของราคาน้ำมัน และอาจมีการปรับลดลงหากราคาน้ำมันปรับตัวลดลง หรืออาจมีการปรับใหม่สำหรับการจองใหม่ในกรณีที่ราคาน้ำมันยังคงเพิ่มสูงขึ้น

ขอขอบพระคุณที่ท่านเข้าใจสถานการณ์ ทั้งนี้ มาตรการดังกล่าวมีความจำเป็นเพื่อให้บริษัทสามารถดำเนินการล่องเรือได้อย่างต่อเนื่อง พร้อมทั้งคงรักษามาตรฐานคุณภาพการบริการและประสบการณ์ที่ผู้โดยสารพึงคาดหวังไว้ได้อย่างเหมาะสม

ขอขอบพระคุณสำหรับการสนับสนุนของท่านอย่างต่อเนื่อง และหวังเป็นอย่างยิ่งว่าจะได้มีโอกาสต้อนรับท่านขึ้นเรือในเร็ววัน

ด้วยความนับถือ
ทีมงาน สตาร์ครุยเซส





ข้อกำหนดและเงื่อนไข

- ใช้ได้กับการจองแบบ FIT เท่านั้น
- การจองขึ้นอยู่กับจำนวนห้องพักที่ว่าง และมีการควบคุมจำนวน
- อัตราค่าโดยสารเด็ก (Child fare) ใช้ได้ก็ต่อเมื่อมีผู้โดยสารชำระเต็มจำนวน 2 ท่านในห้องเดียวกันแล้ว
- โปรโมชั่นนี้ ไม่สามารถย้อนหลังไปใช้กับการจองก่อนหน้านี้ได้
- เงื่อนไขและข้อกำหนดอื่น ๆ ให้เป็นไปตามที่ Star Cruises กำหนด

คำแนะนำก่อนทำการจอง : ต้องจองภายในวันที่ 31 พ.ค. 69 2569 หรือจนกว่าห้องจะเต็ม

อัตราค่าบริการนี้รวม

1. ห้องพักรับรองเรือสำราญ 5 คืน (ตามแบบห้องพักที่ท่านได้ทำการชำระเงิน)
2. อาหารทุกมื้อบนเรือสำราญ ในห้องอาหารหลักของเรือ (ยกเว้นห้องอาหารพิเศษ)
3. กิจกรรม และความบันเทิงบนเรือสำราญ อาทิ สระน้ำ, ฟิตเนส, การแสดงโชว์ต่างๆทุกคืน (แบบที่ไม่ต้องชำระเพิ่ม)
4. ภาษีท่าเรือ (สำหรับท่านที่ชำระปกติ)

อัตราค่าบริการนี้ไม่รวม

1. ค่าภาษีท่าเรือ **Port Charges 4,500 บาท** ต่อท่าน (ผู้ใหญ่, เด็กชำระเท่ากัน สำหรับท่านที่ฟรี)

ชำระพร้อมค่าเรือ

- 2 ค่าภาษีน้ำมัน Fuel Surcharge 200HKD ต่อท่าน ต่อคืน x 5 คืน = 1,000HKD (สำหรับผู้โดยสาร อายุ 2 ปีขึ้นไป) **ชำระเองบนเรือ**

3. ค่าทิปพนักงานบนเรือ (บนเรือรับชำระด้วย เงินสด สกุล USD, HKG, เครดิตการ์ด, Travel Card ที่มีสัญลักษณ์ Visa Master Card **ชำระเองบนเรือ**

20 USD หรือ 150 HKD ต่อคืน ต่อท่าน สำหรับห้องพักไม่มีหน้าต่าง, ห้องมีหน้าต่าง,
25 USD หรือ 200 HKD ต่อคืน ต่อท่าน สำหรับพักระเบียง และห้องดีลักซ์ มีระเบียง,
30 USD หรือ 300 HKD ต่อคืน ต่อท่าน สำหรับห้องพักสวีทขึ้นไป

4. ค่าทัวร์เสริมบนฝั่งตามเมืองต่างๆ ที่เรือจอด (Shore Excursion)
5. อาหารพิเศษที่ท่านสั่งเพิ่มเติมกับทางเรือ รวมถึง Specialty Restaurant บนเรือ
6. แพ้คเก็จเครื่องดื่ม และเครื่องดื่มนอกเหนือจากมื้อหลักที่เป็น Complimentary ของเรือ
7. ค่าอินเทอร์เน็ต Wi-Fi
8. โชว์พิเศษต่างๆ นอกเหนือจากโชว์หลัก
9. ค่าทำหนังสือเดินทาง, ค่าวีซ่าสำหรับชาวต่างชาติ

(สำคัญมาก! ผู้เดินทางชาวต่างชาติ โปรดตรวจสอบเงื่อนไขการเข้าประเทศ โดยละเอียดก่อนจอง แพ้คเก็จ หากไม่สามารถล่องเรือได้ อันเนื่องจากเหตุผลด้านวิชาไม่ครอบคลุมการเดินทาง (เข้า-ออกทางน้ำ) ทางเรือฯจะขอปฏิเสธ การริฟันค่าเรือคืน ทุกกรณี)

10. ค่าใช้จ่ายส่วนตัวอื่นๆ เช่น ค่าซักรีด ค่าโทรศัพท์ ค่าเครื่องดื่ม ฯลฯ





11. ค่าตัวเครื่องบินไป-กลับ
12. ค่ารถรับส่ง ไป-กลับท่าเรือ ตลอดจนเส้นทาง
13. ไม่มีไกด์ หัวหน้าทัวร์ หรือ เจ้าหน้าที่จากไทย เนื่องจากการเดินทางด้วยตัวเอง
14. ไม่สามารถยกเลิก หรือ เปลี่ยนแปลงรายละเอียดผู้เดินทาง
15. ค่าภาษีมูลค่าเพิ่ม 7% และภาษีหัก ณ ที่จ่าย 3% (จากค่าบริการ หากต้องการใบเสร็จบริษัท เต็มรูปแบบ)
16. ค่าประกันการเดินทาง รวมถึงประกันสุขภาพ กรณีติดโควิด-19 ในระหว่างท่องเที่ยว

เงื่อนไขการจอง

1. กรุณาชำระค่าทัวร์ **เต็มจำนวน** ต่อท่านทันที หลังจากได้รับการยืนยันห้องพักบนเรือว่าง พร้อมส่งสำเนาหนังสือเดินทาง (ที่ไม่หมดอายุภายใน 6 เดือน นับจากวันเริ่มเดินทาง/หนังสือเดินทางเล่มใหม่สามารถเดินทางได้เลย) และหลักฐานโอนเงินมาได้ที่ Line, Email หรือ Fax 0 2116 6423 ถึงเจ้าหน้าที่ผู้ดูแลการจองทัวร์ (การไม่ชำระเงินค่ามัดจำ หรือชำระไม่ครบ หรือเช็ครถนาการถูกระงับการจ่ายไม่ว่าด้วยสาเหตุใด ผู้จัดมีสิทธิยกเลิกการจัด หรือยกเลิกการเดินทาง)
2. ขอสงวนสิทธิ์ในการเปลี่ยนแปลงราคา ทั้งนี้ขึ้นอยู่กับระยะเวลาในการจองและจำนวนห้องว่างบนเรือ
3. การไม่เข้าร่วมกิจกรรม, โปรแกรม หรืออาหารบางมื้อ ไม่สามารถขอคืนเงินได้ในทุกกรณี

เงื่อนไขการยกเลิก

- สำหรับโปรโมชั่นพิเศษไม่สามารถยกเลิกทุกกรณี หลังจากทำการจองแล้ว

หมายเหตุ

1. สำหรับผู้สมัคร กรณียาอายุครรภ์ตั้งแต่ 24 สัปดาห์ ไม่อนุญาตให้ขึ้นเรือ
2. สำหรับเด็กอายุต่ำกว่า 6 เดือน ไม่อนุญาตให้ขึ้นเรือ(เด็กทารกควรมีอายุอย่างต่ำ 6 เดือน 7 วัน)
2. ลูกค้าต้องเตรียมพาสปอร์ตมา ณ วันเดินทางทุกครั้ง และต้องมีอายุมากกว่า 180 วัน นับจากวันเดินทางกลับ
3. บริษัทฯ สงวนสิทธิ์ที่จะไม่รับผิดชอบต่อค่าชดเชยความเสียหาย ไม่ว่ากรณีที่เกิดจากตรวจคนเข้าเมืองของไทยไม่อนุญาตให้เดินทางออกหรือกองตรวจคนเข้าเมืองของแต่ละประเทศไม่อนุญาตให้เข้าเมือง
4. บริษัทฯ สงวนสิทธิ์ในการที่จะไม่รับผิดชอบต่อค่าชดเชยความเสียหาย อันเกิดจากเหตุสุดวิสัยที่ทาง บริษัทฯ ไม่สามารถควบคุมได้ เช่น การนัดหยุดงาน, จลาจล, การล่าช้าหรือยกเลิกของเที่ยวบิน, การเปลี่ยนแปลงโปรแกรมการท่องเที่ยวให้เหมาะสมตามสภาพอากาศและฤดูกาล หรือเกิดเหตุสุดวิสัยในการเดินทาง
5. บริษัทฯ สงวนสิทธิ์ในการเปลี่ยนแปลงโปรแกรมรายการท่องเที่ยว โดยไม่ต้องแจ้งให้ทราบล่วงหน้า
6. บริษัทฯ สงวนสิทธิ์ในการเปลี่ยนแปลงอัตราค่าบริการ โดยไม่ต้องแจ้งให้ทราบล่วงหน้า
7. ในโปรแกรมเวลาที่ใช้ในการเทียบท่าเป็นเวลาไทย อาจมีการเปลี่ยนแปลงจะแจ้งให้ลูกค้าทราบก่อนเดินทางอีกครั้ง

เงื่อนไขการใช้บริการ

- แพ้คเณนี้ ไม่มีเจ้าหน้าที่ทัวร์เช็คอินบัตร์โดยสาร ตลอดจนอำนวยความสะดวกในระหว่างการท่องเที่ยว เนื่องจากเป็นแพ้คเณเดินทางเอง





- รายการ กำหนดการต่างๆ ทางผู้จัดขอสงวนสิทธิ์ในการเปลี่ยนแปลงได้ตามความเหมาะสม และไม่ต้องแจ้งล่วงหน้า โดยคำนึงถึงประโยชน์ของลูกค้าเป็นสำคัญ
- หากผู้เดินทาง มิได้ใช้สิ่งอำนวยความสะดวกที่รวมอยู่ในรายการ ไม่สามารถเรียกร้องส่วนต่างใดได้
- บริษัทขอสงวนสิทธิ์ในการรับผิดชอบค่าใช้จ่ายใดๆ อันเนื่องมาจากเหตุสุดวิสัย ภัยธรรมชาติ การประท้วง การเมือง สงคราม และโรคระบาด
- รายการ กำหนดการ เส้นทางเรือ อาจเปลี่ยนแปลงได้ตามความเหมาะสม ขึ้นอยู่กับดุลยพินิจ Captain บนเรือไขของการรักษาความปลอดภัย ตามหลักสากล
- การปฏิเสธการเข้าเมืองทุกกรณี และอายุหนังสือเดินทางของท่าน เหลืออายุใช้งานไม่ถึง 6 เดือน
- ในกรณีที่ผู้เดินทาง ต้องออกตัวโดยสารภายในประเทศ หรือต่างประเทศ กรุณาติดต่อเจ้าหน้าที่ของบริษัทฯ เพื่อตรวจสอบใบคอนเฟิร์มจากทางเรือสำราญก่อนทุกครั้ง ว่าได้ทำการคอนเฟิร์มการจองเรือสำราญเรียบร้อยแล้ว (การซื้อตั๋วเครื่องบินก่อนได้รับใบคอนเฟิร์มจากเรือ ทางบริษัทฯมีอาจรับผิดชอบค่าใช้จ่ายในทุกกรณี)
- กรณีมีเด็ก Infants เข้าพักในห้อง ต้องมีผู้ใหญ่ พัก 2 ท่านด้วย
- ทำเรือ : ทำเรือแหลมฉบัง ประเทศไทย (A1) / ทำเรือสิงคโปร์ Harbourfront Cruise Center (Vivo City) / ทำเรือฮ่องกง Ocean Terminal, Harbour City ขึ้นอยู่กับเส้นทางที่เลือกจอง
- ราคาไม่รวมรถรับส่ง รวมถึงค่าเดินทางตลอดเส้นทาง
- เมื่อจอง และชำระยอดเต็มแล้ว ไม่สามารถยกเลิก หรือ คืนเงินทุกกรณี
- กรณีเปลี่ยนแปลงชื่อผู้เดินทาง จะมีค่าใช้จ่ายเพิ่มเติม โปรดสอบถามอีกครั้ง

เงื่อนไข และความรับผิดชอบ

บริษัทเป็นเพียงผู้ให้บริการรับจองแพ็คเกจทัวร์เรือสำราญในต่างประเทศ ซึ่งไม่อาจรับผิดชอบต่อความเสียหายต่างๆ ที่อยู่เหนือการควบคุมของเจ้าหน้าที่บริษัทฯ อาทิ การนัดหยุดงาน จารจรลาจล เปลี่ยนแปลงกำหนดเวลาในตารางการเดินทางเรือ และการตอบปฏิเสธการเข้าและออกเมืองของเจ้าหน้าที่ตรวจคนเข้าหรือออกเมืองอันเนื่องมาจากมีสิ่งผิดกฎหมายหรือเอกสารการเดินทางไม่ถูกต้องหรือการถูกปฏิเสธในกรณีอื่นๆ

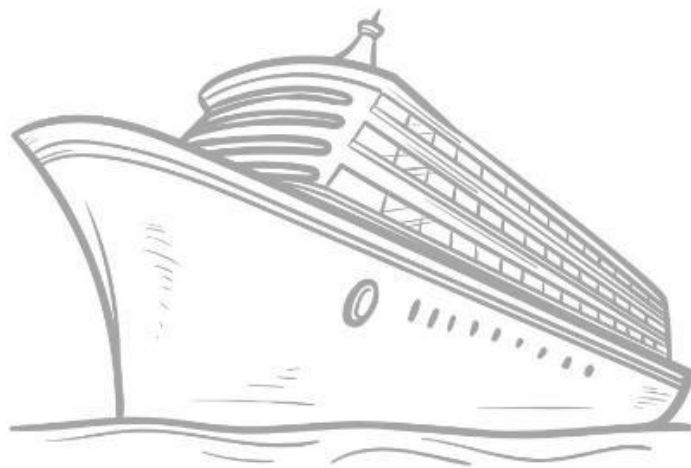




จำเป็นต้องอ่านโดยละเอียดก่อนซื้อค่ะ

หมายเหตุ

- สำหรับผู้เดินทาง พาสปอร์ต ต้องมีอายุมากกว่า 6 เดือน (180 วัน) นับจากวันเดินทาง
- สตรีที่มีอายุครรภ์ตั้งแต่ 24 สัปดาห์ ทางเรือขอสงวนสิทธิไม่อนุญาตให้ขึ้นเรือ
- สำหรับเด็กอายุต่ำกว่า 6 เดือน ทางเรือขอสงวนสิทธิไม่อนุญาตให้ขึ้นเรือ
- ในกรณีชาวต่างชาติกรุณาตรวจสอบเรื่องวีซ่าก่อนจอง และ ต้องมีวีซ่าพร้อมก่อนเดินทาง (ไม่รวมในค่าใช้จ่าย)
- การอนุมัติวีซ่าขึ้นอยู่กับความสมบูรณ์ของเอกสารของแต่ละบุคคล และ เป็นเอกสิทธิ์ของทางสถานทูต
- กรณีที่เจ้าหน้าที่ตรวจคนเข้าเมืองไม่อนุญาตให้ผู้เดินทางเข้าหรือออกประเทศ ทางบริษัทฯ ไม่สามารถคืนค่าเรือให้ได้
- ****สำคัญ**** บริษัทฯ ขอสงวนสิทธิที่จะไม่คืนเงินค่าทัวร์ที่ท่านชำระมาแล้ว หากท่านถูกปฏิเสธการเข้าเมืองอันเนื่องมาจากการกระทำที่ส่อไปในทางผิดกฎหมาย หรือการหลบหนีเข้าเมือง ฯลฯ ทั้งนี้ลูกค้าทุกท่านต้องผ่านการตรวจคนเข้าเมืองด้วยตัวของท่านเอง และการพิจารณาเป็นของเจ้าหน้าที่ตรวจคนเข้าเมืองเท่านั้น
- ระหว่างการเดินทางท่องเที่ยว หากท่านไม่ใช้บริการใดๆ ไม่ว่าทั้งหมดหรือบางส่วน ทางบริษัทจะถือว่าท่านสละสิทธิ์และไม่สามารถขอคืนค่าบริการได้
- บริษัทฯ สงวนสิทธิในการที่จะไม่รับผิดชอบต่อค่าชดเชยความเสียหาย อันเกิดจากเหตุสุดวิสัยที่ทาง บริษัทฯ ไม่สามารถควบคุมได้ เช่น การนัดหยุดงาน, จลาจล, การล่าช้าหรือยกเลิกของเที่ยวบิน, การเปลี่ยนแปลงโปรแกรมการท่องเที่ยวให้เหมาะสมตามสภาพอากาศและฤดูกาล
- บริษัทฯ สงวนสิทธิในการเปลี่ยนแปลงโปรแกรมตามความเหมาะสม ซึ่งเป็นไปตามโปรแกรมการเดินทางของทางเรือเป็นหลัก โดยการเปลี่ยนแปลงดังกล่าวไม่จำเป็นต้องแจ้งให้ทราบล่วงหน้า ทั้งนี้จะคำนึงถึงความปลอดภัยของผู้เดินทางเป็นสำคัญ
- หากท่านได้ทำการจอง และ ชำระเงินมัดจำหรือ เต็มจำนวนแล้ว ทางบริษัท ถือว่าท่านยอมรับในเงื่อนไขที่ระบุไว้ข้างต้น





ห้องพักผ่อนเรือสำราญ Star Voyager



Restaurants & Bar	Deck	Beauty & Wellness	Deck
Sky Bar	15	Symphony Fitness	15
Oasis Bar	14	Symphony Salon	15
Palace Restaurant	14	Symphony Spa & Wellness	15
The Lido	14	Symphony Studio	15
Gelateria	12	Sports & Recreation	
Pool Bar	12	Aqua Park	15
Casino Bar	8	Water Slides	15
Mazzarella Ristorante & Pizzeria	8	Adventure Park	14, 12
Ocean Bar	7	Rock Wall	
Palm Court	7	Walk The Plank	
Velvet Lounge	7	Zipline	
Silk Road	6	Lawn Bowls	11
The Bristo	6	Shuffleboard	7
Dream Dining Room	5	Genting Club	
Lobby Café	5	Genting Club	12
Entertainment & Retail		The Playbook E-Casino	8
Zodiac Theatre	7	RW@Sea Casino	7
The Dream Boutiques	6	The Play Book E-Pub	7
Teenagers & Children		Orther Service	
Little Dreamers Club	12	Main Lobby, Reception, Shor	5
Teens Club	12	Excursions,	4
The Vibe Check	7	Clinic	





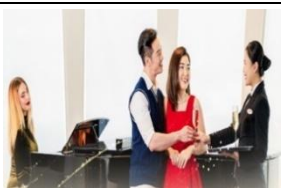



ตัวอย่างห้องพักผ่อนเรือ Star Voyager

ห้องพัก	ประเภทห้องพัก	ขนาดห้องพัก	ชั้น	เตียงนอน
	Interior (ห้องไม่มีหน้าต่าง) พักได้ 4 ท่าน	From 12.5 – 21 sq.m Max Occupancy 2-4	Deck 5 / 6 / 8 / 9 / 10 / 11	2 Single Beds / 2 Single Beds + 2 Pullman Beds
	Oceanview (ห้องมีหน้าต่าง) พักได้ 4 ท่าน	From 12.5 – 21 sq.m Max Occupancy 2-4	Deck 5 / 6 / 8 / 9 / 10 / 11	2 Single Beds 2 Single Beds + 2 Pullman Beds
	Balcony (ห้องมีระเบียง) พักได้ 4 ท่าน	From 16.6 sq.m Max Occupancy 2-4	Deck 9 / 10 / 11	2 Single Beds 1 Double Sofa Bed
	Balcony Deluxe (ห้องมีระเบียง แบบดีลักซ์) พักได้ 4 ท่าน	From 16.6 q.m Max ccupancy 3	Deck 12	2 Single Beds 1 Single Sofa Bed
	Palace Suite (พาแลทสูท)	From 33.9 – 38.4 sq.m Max Occupancy 3-4	Deck 8 / 10	2 Single Beds / 1 Double Sofa Bed
	Palace Deluxe Suite (พาเลทดีลักซ์สูท)	From 33.2–34 sq.m Max Occupancy 4	Deck 12	2 Single Beds / 1 Double Sofa Bed
	Palace Penthouse (พาเลทเพนท์เฮ้าส์)	From 34 – 49.8 sq.m Max Occupancy 4-5	Deck 8 / 9 / 10	2 Single Beds / 1 Double Sofa Bed
	Palace Villa (พาเลทวิลล่า)	From 54.5 – 63 sq.m Max Occupancy 4	Deck 9 / 10	2 Single Beds / 1 Double Sofa Bed





รายชื่อสถานที่/กิจกรรม		ประเภทการบริการ
	Dream Dining Room	ลิ้มรสอาหารจีน และ ตะวันตกในห้องอาหารหลักที่หรูหรา
	Lobby cafe	คาเฟ่ที่ตั้งอยู่ในบริเวณล็อบบี้กลางเรือสำราญ สามารถนั่ง จิบชา กาแฟ และ เครื่องดื่ม
	Palace Reception	เป็นบริเวณต้อนรับพิเศษสำหรับแขกที่เข้าพักในห้องพักระดับ "Palace" ซึ่งเป็นห้องพักระดับสูงสุดบนเรือสำราญ
	Shore Excursions & Reception	เป็นจุดบริการข้อมูลและช่วยเหลือผู้โดยสารบนเรือ

ชั้นที่ 6

รายชื่อสถานที่/กิจกรรม		ประเภทการบริการ
	Silk road	ห้องอาหารบรรยากาศทรูทราสไตล์จีน เน้นเมนูอาหารจีนแบบต้นตำหรับดั้งเดิม และ เมนูจีนพรีเมียม
	Sophia	ห้องอาหารบรรยากาศทรูทราสไตล์ยุโรป บริการอาหาร Main Courses
	The Dream Boutiques	ร้านค้าปลอดภาษีที่จำหน่ายสินค้าหลากหลายประเภท





ชั้นที่ 7



รายชื่อสถานที่/กิจกรรม		ประเภทการบริการ
	Ocean Bar	บาร์บนเรือสำราญที่ผู้โดยสารสามารถมาพักผ่อน, สั่งสรรค์, และเพลิดเพลินกับเครื่องดื่มต่างๆ
	Palm Court	เป็นอีกหนึ่งห้องอาหารบนเรือสำราญที่มีบรรยากาศหรูหรา และ ผ่อนคลาย
	Velvet Lounge	เลานจ์กำมะหยี่ ต่ำกับค็อกเทลระดับพรีเมียม
	Zodiac Theatre	โรงละครขนาดใหญ่บนเรือสำราญ ใช้สำหรับการแสดงโชว์ต่างๆ เช่น การแสดงดนตรี และการแสดงอื่นๆ

	The Vibe Check	พื้นที่ความบันเทิงสำหรับเด็กๆบนเรือ และผู้ปกครอง
	Shuffleboard	เป็นเกมกีฬา และกิจกรรมสันทนาการบนเรือ
	RW@Sea Casino	เป็นคาสิโนที่จัดไว้สำหรับผู้โดยสารที่ต้องการเสี่ยงโชคและเพลิดเพลินกับเกมการพนันต่างๆ
	The Playbook E-Pub	ที่ให้ข้อมูลเกี่ยวกับกิจกรรมและสิ่งอำนวยความสะดวกต่างๆ บนเรือสำราญ








ชั้นที่ 8

รายชื่อสถานที่/กิจกรรม		ประเภทการบริการ
	Mozzarella Ristrante & Pizzeria	บริการอาหารอิตาเลียนแบบผสมผสานสมัยใหม่ โดยมีเมนูเด่นเป็นอาหารอิตาเลียนคลาสสิกและพิซซ่า
	Casino Bar	บาร์บนเรือสำราญที่ผู้โดยสารสามารถมาพักผ่อน, สั่งเครื่องดื่ม และเพลิดเพลินกับเครื่องตีตต่างๆ

ชั้นที่ 12

รายชื่อสถานที่/กิจกรรม		ประเภทการบริการ
	Gelateria	ร้านไอศกรีมสไตล์อิตาเลียน

	Pool Bar	บาร์ริมสระน้ำบริการเครื่องดื่มแอลกอฮอล์และเครื่องดื่มไม่มีแอลกอฮอล์
	Little Dreamers Club /Teens Club	พื้นที่กิจกรรมสำหรับเด็กๆ





ชั้นที่ 14

รายชื่อสถานที่/กิจกรรม		ประเภทการบริการ
	Oasis Bar	รับเรือสำราญ มีเครื่องดื่มหลากหลายประเภท เช่น ค็อกเทล, ไวน์, เบียร์, และเครื่องดื่มไม่มีแอลกอฮอล์
	Palace Restaurant	ห้องอาหารที่ให้บริการอาหาร และประสบการณ์การรับประทานอาหารระดับพรีเมียม
	The Lido	ห้องอาหารหลักเป็นบุฟเฟ่ต์บนเรือสำราญ ให้บริการอาหารนานาชาติหลากหลายประเภท เปิด เข้า กลางวัน และเย็น
	Adventure Park (Rock Wall, Walk the Plank, Zipline)	กิจกรรมสันทนาการบนเรือสำราญ เช่น ปีนหน้าผาจำลอง, เดินบนกระดาน และโหนสลิง (Zipline)

ชั้นที่ 15

รายชื่อสถานที่/กิจกรรม		ประเภทการบริการ
	Sky Bar	บาร์ บริการเครื่องดื่มแอลกอฮอล์ และเครื่องดื่มไม่มีแอลกอฮอล์
	Aqua Park / Water Slides	พบความตื่นเต้น สนุกสนานกับสวนน้ำ และ เครื่องเล่นสไลเดอร์
	Symphony Fitness/ Salon/ Spa	บริการสระว่ายน้ำ ฟิตเนส ร้านเสริมสวย และ สปา

