



ล่องเรือขั้วโลกใต้ Swan Hellenic, DIANA 19 วัน 15 คืน

โดยสายการบินเอมิเรตส์แอร์ไลน์ส

พักโรงแรม 2 คืน - พักบนเรือสำรวจ SH Diana 13 คืน

รวมทัวร์บ้วนโอสไอเรส และโรงแรมที่พัก - บินภายใน บ้วนโอสไอเรส สู่อูซัวย่า
รวม Wifi, เครื่องดื่ม, อาหารรสเลิศ บนเรือแล้ว

LUXURY CRUISE SINCE 2003 eTravelWay.com

SWAN HELLENIC

ขึ้น-ลง อูซัวย่า

ล่องเรือขั้วโลกใต้ บนเรือหรู SH Diana Luxury Expedition Cruise

รหัส: Z12532

21 ก.พ. - 11 มี.ค. 2570
ห้องมีระเบียง

เริ่มต้น **659,000** บาท/ท่าน

19 วัน 15 คืน

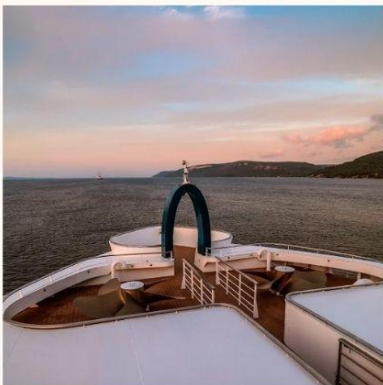
- พักโรงแรม 2 คืน, พักเรือสำรวจ 13 คืน
- ฟรี อินเทอร์เน็ต (Wifi) และเครื่องดื่ม Soft drink & Alcohol ตลอดทริป





5-Star Facilities สิ่งอำนวยความสะดวก (รวมในราคาทัวร์)

- SWAN'S NEST: จุดชมวิวดาดฟ้า
- STARGAZING DECK: ดาดฟ้าชมดาว
- OBSERVATION LOUNGE: ห้องพักผ่อนชมวิว
- LIBRARY: ห้องสมุด
- EXPEDITION LAB: ห้องวิจัยการสำรวจ
- BASECAMP: ศูนย์รวมทีมนักสำรวจ
- CARD ROOM: ห้องกิจกรรมส่วนตัว



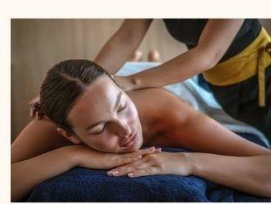


5-Star Facilities ห้องอาหารและบริการบนเรือ

- SWAN RESTAURANT: ห้องอาหารสวอน
- CLUB LOUNGE: คลับเลาจน์
- POOL BAR & GRILL: พูลบาร์แอนด์กริลล์
- ROOM SERVICE: บริการрумเซอร์วิส

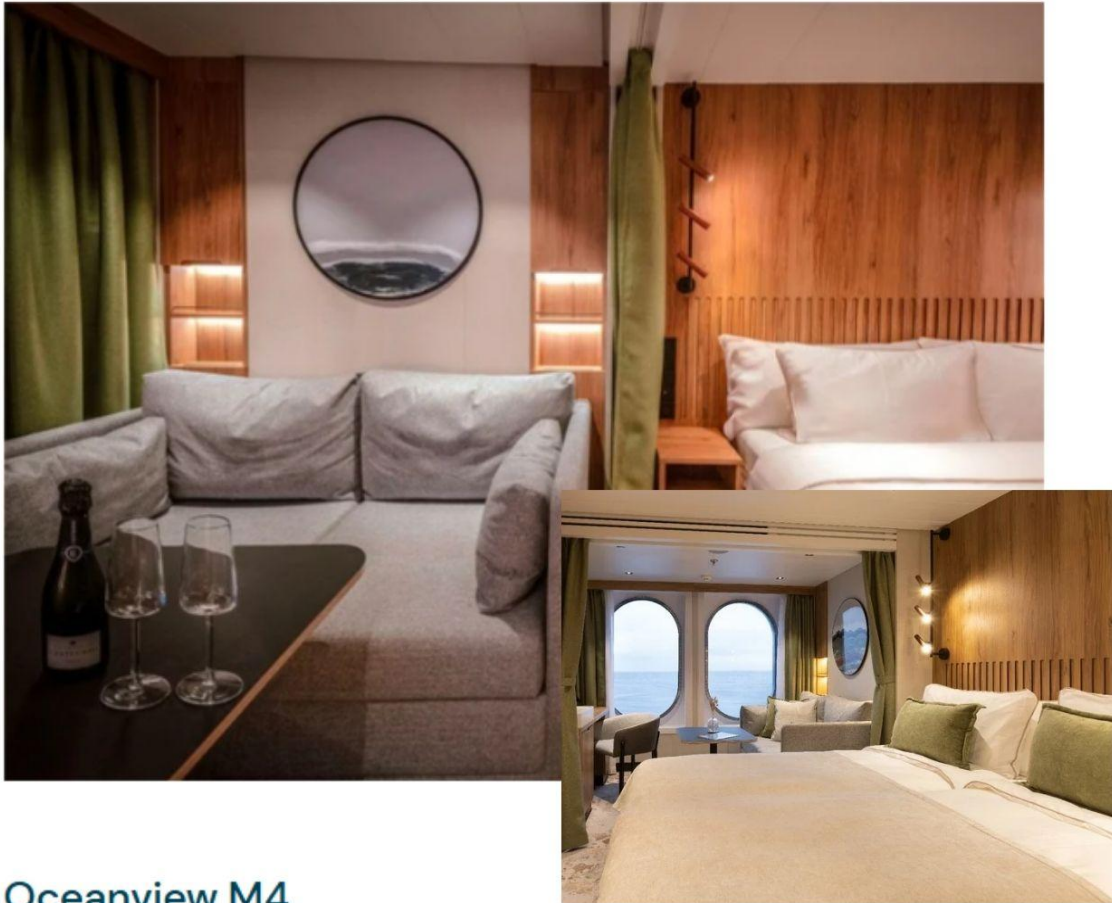


- SPA & BEAUTY SALON: สปาและซาลอนเสริมความงาม
- OPEN DECK JACUZZI: แจกuzzi วิวทิวทัศน์
- GYM: ห้องฟิตเนส
- SAUNA WITH A VIEW: ซาวน่าวิวพาโนรามา
- HEATED OUTDOOR POOL: สระน้ำอุ่นกลางแจ้ง





ประเภทห้องพัก OCEANVIEW M4



Oceanview M4

📏 20 m² 👤 2

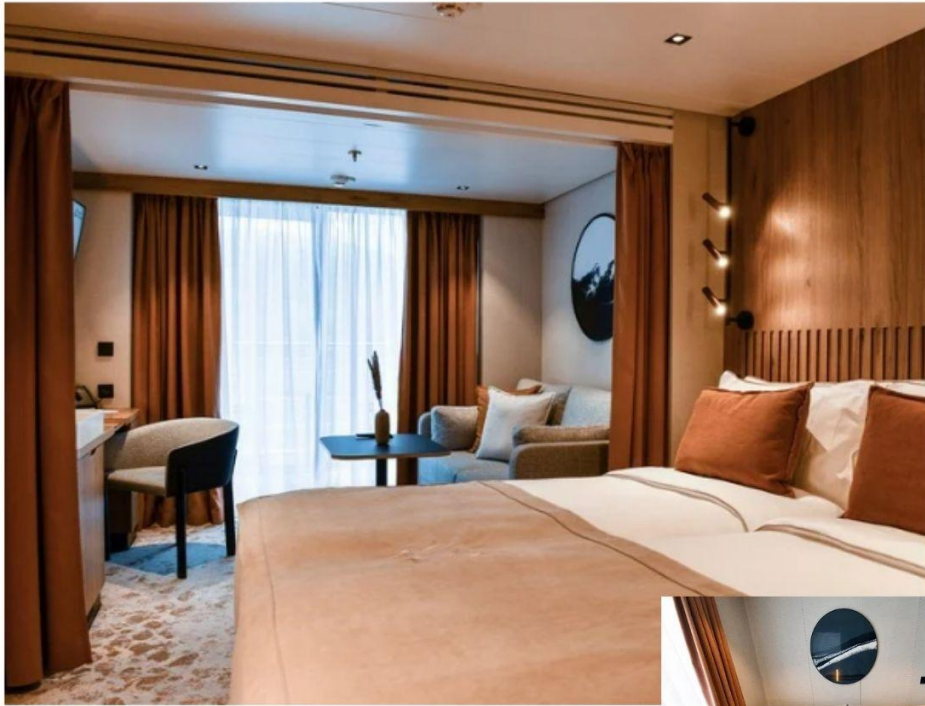
Oceanview Staterooms measure 20m² (215ft²) and can accommodate two guests. They feature two single beds or a double bed, bedroom with living room area, a flame-effect fireplace and a luxurious bathroom.

ราคาท่านละ 659,000 / ท่าน





ประเภทห้องพัก BALCONY M5



Balcony M5

25 m² 2

Balcony Staterooms measure 25m² (269ft²) – including a 5m² (54ft²) private balcony – and can accommodate two or three guests. They feature two single beds or a double bed, bedroom with living room area, a flame-effect fireplace and a luxurious bathroom.

อัพเกรดห้องมีระเบียง เพิ่ม 80,000 บาท / ท่าน





วันอาทิตย์ ที่ 21 ก.พ. 70 (1) กรุงเทพฯ - สนามบินดูไบ - บัวโนส ไอเรส

23.30 น. สมาชิกทุกท่านพร้อมกัน ณ ท่าอากาศยานสุวรรณภูมิ อาคารผู้โดยสารขาออกระหว่างประเทศชั้น 4 ประตู 8 (เคาน์เตอร์T) เจ้าหน้าที่บริษัทฯ คอยอำนวยความสะดวกเรื่องสัมภาระและบัตรโดยสาร

วันจันทร์ ที่ 22 ก.พ. 70 (2) บัวโนส ไอเรส

03.40 น. ออกเดินทางสู่ ดูไบ โดยสายการบินเอมิเรตส์แอร์ไลน์ส เที่ยวบินที่ EK371 (เดินทาง 06.20 ชม.)
06.00 น. เดินทางถึง ท่าอากาศยานนานาชาติดูไบ (แวะเปลี่ยนเครื่อง)
08.05 น. ออกเดินทางสู่ สนามบินบัวโนส ไอเรส โดยสายการบินเอมิเรตส์ แอร์ไลน์ส เที่ยวบินที่ EK247 (เดินทาง 14.20 ชม.)
21.05 น. เดินทางถึง สนามบินบัวโนส ไอเรส, อาร์เจนตินา นำท่านผ่านพิธีตรวจคนเข้าเมืองและศุลกากรแล้ว / จากนั้นนำท่านออกเดินทางเข้าสู่โรงแรมที่พัก

ที่พัก: Sofitel Buenos Aires Recoleta หรือที่พักระดับใกล้เคียง

**วันอังคาร ที่ 23 ก.พ. 70 (3) บัวโนส ไอเรส - ชมเมืองบัวโนส ไอเรส - ชมเวรยามทหาร
สวนปาเลโม เก่าแก่ - ล่องเรือ เดลต้า - ชมโชว์แทงโก้**

เช้า รับประทานอาหารเช้า ณ ห้องอาหารภายในโรงแรมที่พัก

นำท่านชม กรุงบัวโนสไอเรส (Buenos Aires) นครหลวงของประเทศอาร์เจนตินา เมืองใหญ่ที่สุดในทวีปอเมริกาใต้ และมีความหมายว่า “อากาศดีลมที่ดี” เป็นเมืองหลวง เมืองใหญ่ที่สุด และเมืองท่า ริมาชายฝั่งทางใต้ของแม่น้ำรีโอเดลาปลาตา



(Rio De La Plata) บนชายฝั่งตะวันออกเฉียงใต้ของทวีปอเมริกาใต้ ตรงข้ามกับเมืองโกโลเนียเดลซากราเมนโต ประเทศอูรุกวัยเนื่องจากได้รับวัฒนธรรมยุโรปอย่างเข้มข้น บางครั้งบัวโนสไอเรสจึงถูกเรียกว่า “ปารีสใต้” หรือ “ปารีสแห่งอเมริกาใต้” เมืองนี้เป็นเมืองสมัยใหม่ที่สุดแห่งหนึ่งในลาตินอเมริกา โดยมีชื่อเสียงด้านสถาปัตยกรรม ชีวิตกลางคืน และกิจกรรมทางวัฒนธรรม หลังจากความขัดแย้งภายใน ในคริสต์ ศตวรรษที่ 19 บัวโนสไอเรสได้ถูกยกฐานะให้มีลักษณะเป็นเขตสหพันธ์และแยกออกจากจังหวัดบัวโนสไอเรส อาณาเขตของเมืองขยายครอบคลุมบริเวณเมืองเก่า เบลกรานโน (Belgrano) และ โฟลเรส (Flores) ซึ่งปัจจุบันทั้งสองเป็นย่านรอบ ๆ ของเมืองบางครั้งชาวอาร์เจนตินาเรียกเมืองนี้ว่า “กาปีตัลเฟเดรัล” (Capital Federal) เพื่อแยกความแตกต่างระหว่างชื่อเมืองนี้กับจังหวัดบัวโนสไอเรสที่มีชื่อเดียวกัน เมืองนี้ถูกประกาศเป็น นครปกครองตนเอง ดังนั้น ชื่อทางการของเมืองนี้คือ นครปกครองตนเองบัวโนสไอเรส Ciudad Autónoma De Buenos Aires นำท่านชมทหารยามที่แต่งกายในเครื่องแบบเกรอนาดาเดียร์ อย่างสง่างามหน้ามหาวิหารเมโทรโพลิตัน ชมมหาวิหาร





ใหญ่ โรเซอแรตต้า ที่ฝั่งศพของนายพลโฮเซ เดอ ซานมาร์ติน (เขาเป็นผู้นำในการปลดปล่อย อาร์เจนตินา ชิลี และเปรู จากอาณานิคมสเปน โดยเฉพาะอย่างยิ่งเขาเป็นผู้นำในการเดินทางข้าม เทือกเขาแอนดีสเพื่อปลดปล่อยชิลีและเปรู มี บทบาทสำคัญในประวัติศาสตร์ของอเมริกาใต้ โดย ได้รับการยกย่องเป็นวีรบุรุษแห่งเสรีภาพของภูมิภาค นี้) นำท่านเข้าสู่อุทยานปา Parque Tres de Febrero (Palermo) สวนเก่าแก่ที่สุดของเมืองเป็น สวนดอกไม้ที่งดงามที่สุดแห่งหนึ่งของอเมริกาใต้ ตกแต่งด้วยไม้พุ่มไม้ดอกกละลานตา ภายในยังมีสระน้ำใสสงบ สนามเทนนิส ศูนย์กีฬา ภัตตาคาร สนามม้าแข่ง สนามฝึกขี่ม้า ลานอเนกประสงค์ สำหรับจัดกิจกรรมต่าง ๆ กว้างขวางใหญ่โต นำท่านชม ความงามของย่านซาน เมื่องบัวโรสไอเรส โดยเฉพาะบ้านเรือนคหบดี คฤหาสน์ บริเวณเมมเบอร์คลับของผู้มีเงิน นำท่านชม “หมู่บ้านแทงโก” ซึ่งถือว่าเป็นสีสัน ที่แปลกตายิ่งเพราะหมู่บ้านชาวแทงโกนิยมสร้างบ้านเป็นสี่เหลี่ยมและฉูดฉาด เหมาะแก่การบันทึกภาพ ชมย่านโบกา ดิสทริค อันเป็นย่านท่าเรือเก่าและเป็นถิ่นที่อยู่ของชาวอิตาเลียน

เที่ยง บริการอาหารมื้อกลางวัน ณ ภัตตาคาร เมนูพิเศษ สเด็กเนื้ออาร์เจนตินา พร้อมไวน์รสเลิศ *** ท่านที่ไม่ทานเนื้อ สามารถเปลี่ยนเป็น ปลา, ไก่ หรือ หมูแทน ***



บ่าย นำท่านออกเดินทางสู่ซานเมืองเพื่อเดินทางสู่ท่าเรือเดลต้า(Delta Cruise) นำท่านล่องเรือชมความงามของแม่น้ำลำ คลองย่านซานกรุงบัวโรสไอเรส ซึ่งเป็นชนบทที่สวยงามยิ่งเปรียบเสมือนนครเวนิสในอิตาลีทีเดียว เนื่องจากตัวเมืองบัวโรส ไอเรสนั้นตั้งอยู่บนปากแม่น้ำพารานา จึงทำให้มีลำคลองอยู่มากมาย





อิสระทุกท่านซื้อปั้งในย่านใจกลางเมืองที่ เรียกว่า “ซองโตร” ย่านปลาซ่า เดอ มาโย บริเวณที่ตั้งทำเนียบรัฐบาลตึก
รัฐสภา บ้านสี่กุหลาบ “คาซา” “โรซาดา” โรงอุปรากร “เดอาโตร โกลอน” เป็นที่แสดงบัลเล่ต์และวงซิมโฟนี เป็นที่ที่
นักแสดงทุกคนใฝ่ฝันที่จะก้าวขึ้นเวทีแห่งนี้

ค่า บริการอาหารค่ำ ณ ภัตตาคาร / หลังอาหารนำท่านนำท่านชมโชว์เต้นแทงโก้ (Tango Dance) อันเป็นเอกลักษณ์ของ
ชาวอาร์เจนติน่า ด้วยท่วงทำนองดนตรีและลีลาการเต้นที่เราใฝ่ฝันให้การเต้นแทงโก้โด่งดังไปทั่วโลก



วันพุธ ที่ 24 ก.พ. 70 (4) บัวโนส ไอรอส - บินภายในสู่ อุซัวย่า (เมืองใต้สุดของโลก)
ลงเรือ SWAN HELLENIC (DIANA)

- เช้า รับประทานอาหารเช้า ณ ห้องอาหารภายในโรงแรมที่พัก
- นำคณะท่านออกเดินทางสู่ อุซัวย่า (Ushuaia)
- เดินทางถึง อุซัวย่า นำคณะท่านมุ่งหน้าสู่ท่าเรือ - เช็คอิน SWAN HELLENIC DIANA



WELCOME TO SWAN HELLENIC (DIANA)

การสำรวจโลกที่มาพร้อมกับความสะดวกสบาย THE LUXURIES CLASS OF CRUISE นำท่านเปิดประสบการณ์สู่ทั่วโลกได้





เที่ยง บริการอาหารมื้อกลางวัน ณ ภัตตาคารบนเรือ

วันนี้เรือลำพิเศษจะพาทุกท่านร่วม เตรียมความพร้อมและซ้อมมาตรการความปลอดภัย สำหรับการเดินทางแบบ Expedition เต็มตัว เพื่อให้ท่านมั่นใจในทุกอย่างก้าวที่จะไปสัมผัสผืนน้ำแข็งอันศักดิ์สิทธิ์แห่งแอนตาร์กติกา นอกจากนี้ ทางเรือจะมอบของขวัญสุดพิเศษเป็น เสื้อพาร์กา (Polar Parkas) ดีไซน์เฉพาะตัวสำหรับแขกของ Swan Hellenic เท่านั้น เสื้อตัวนี้ถูกออกแบบด้วยนวัตกรรมขั้นสูงเพื่อปกป้องท่านจากความหนาวเย็นระดับขั้วโลก ให้ท่านพร้อมบุกตะลุยเปิดประสบการณ์ครั้งหนึ่งในชีวิตอย่างสง่างามและอบอุ่น

ค่ำ บริการอาหารมื้อค่ำ ณ ภัตตาคารบนเรือ

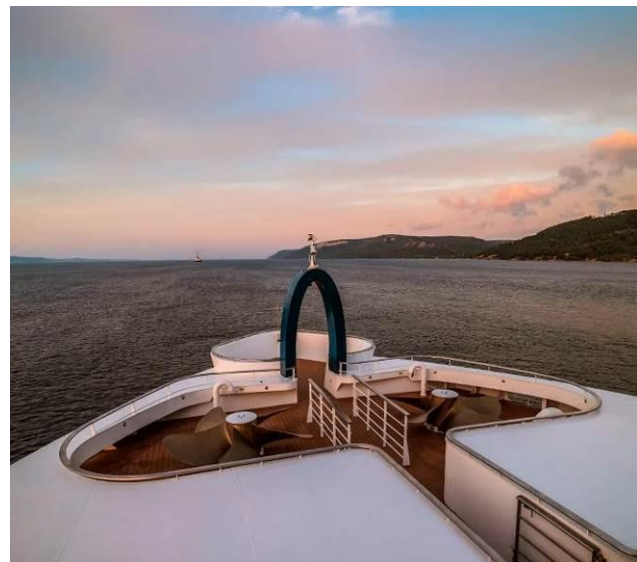
🚢 **ที่พัก: SWAN HELLENIC DIANA** 🚢

วันที่ 5 - 6 ของการเดินทาง (25-26 ก.พ. 70) เรือมุ่งหน้าสู่ขั้วโลกใต้

เช้า รับประทานอาหารเช้า ณ ภัตตาคารบนเรือ

เปิดบทบันทึกการเดินทางครั้งสำคัญกับ SH DIANA ที่จะพาทุกท่านข้ามมหาสมุทรเข้าสู่ความเจียบสงบอันทรงพลังของ แอนตาร์กติกา ในเช้าที่ฟ้าเป็นใจ ท่านจะได้สัมผัสความมหัศจรรย์ของเหล่าปลาวาฬที่ออกมาเรียงรายเคียงข้างไปกับตัวเรือ

ตลอดเส้นทางสู่ขั้วโลกใต้ ทีมสำรวจผู้เชี่ยวชาญจะถ่ายทอดเรื่องราวอันน่าหลงใหลของทวีปสีขาว พร้อมเตรียมความพร้อมให้ท่านสำหรับการลงเรือ Zodiac เพื่อออกไปสัมผัสสุดไฮไลต์อย่างใกล้ชิด



ระหว่างนี้ ท่านสามารถเลือกเข้าร่วมกิจกรรมนันทนาการที่คัดสรรมาอย่างดี หรือจะเลือกนั่งทอดอารมณ์ชมวิวยุทธยาน้ำแข็งที่เริ่มหนาตาขึ้นเรื่อยๆ ใน Club Lounge อันหรูหรา เมื่อเรือค่อยๆ เคลื่อนตัวผ่านทุ่งน้ำแข็งที่กว้างสุดลูกหูลูกตา ท่านจะได้เห็นภาพทัศนียภาพอันแปลกตาที่หาดูได้เพียงแค่นี้ใน Antarctica Zone แห่งนี้เท่านั้น"

เที่ยง บริการอาหารมื้อกลางวัน ณ ภัตตาคารบนเรือ

หลังมื้ออาหารเลิศรส เป็นเวลาที่ทุกท่านจะได้ รื่นรมย์ไปกับความเจียบสงบตามอัธยาศัย เราขอแนะนำให้ท่านหามุมโปรดเพื่อบันทึกภาพความงดงามของทัศนียภาพอันไร้ที่ติไว้เป็นที่ระลึก

สำหรับท่านที่มองหาความตื่นเต้น สามารถเข้าร่วม โปรแกรมสนทนาการที่ทางเรือจัดเตรียมไว้ ไม่ว่าจะเป็นการร่วมฟังบรรยายจากผู้เชี่ยวชาญ หรือกิจกรรม ส่องสัตว์ขั้วโลก (Wildlife Spotting) เพื่อเฝ้ามองวิถีชีวิตของเหล่าสัตว์ประจำถิ่นในดินแดนน้ำแข็งอย่างใกล้ชิด ให้ทุกนาทีบนเรือคือการพักผ่อนที่เปี่ยมไปด้วยความประทับใจ

ค่ำ บริการอาหารมื้อค่ำ ณ ภัตตาคารบนเรือ

🚢 **ที่พัก: SWAN HELLENIC DIANA** 🚢





วันที่ 7 - 14 ของการเดินทาง (27 ก.พ. - 06 มี.ค. 70) ขั้วโลกใต้ (Antarctic Peninsula)

**** ท่องขั้วโลกใต้ ถึง 8 วัน คัมสุดของการเดินทาง ****

เช้า รับประทานอาหารเช้า ณ ภัตตาคารบนเรือ

หมายเหตุ: สำหรับกิจกรรมการเดินทางด้วยเรือ Zodiac ระหว่างวันที่ 27 ก.พ. - 06 มี.ค. 2570 ทางบริษัทขอสงวนสิทธิ์ในการปรับเปลี่ยนเส้นทางหรือจุดลงสัมผัสเกาะต่าง ๆ ตามความเหมาะสม โดยคำนึงถึง สภาพอากาศและทัศนวิสัยในแต่ละวัน เป็นสำคัญ เพื่อความปลอดภัยและประสบการณ์ที่ดีที่สุดของคณะนักเดินทางทุกท่าน โดยการตัดสินใจทั้งหมดขึ้นอยู่กับผู้เชี่ยวชาญของเรือ SH DIANA

กิจกรรมสำรวจขั้วโลกใต้ (Expedition Highlights)

• การเดินทางด้วยเรือ Zodiac และสัมผัสอาณาจักรเพนกวิน •

เกาะฮาล์ฟมูน (Half Moon Island): ลงสัมผัสชายฝั่งเพื่อชมความน่ารักของ เพนกวินชินสเตรป (Chinstrap Penguins) ที่มีเอกลักษณ์ตรงสายรัดคอสีดำ และเพนกวินรูคคาร์ที่อาศัยอยู่หนาแน่น

ส่องนกขั้วโลกหายาก: สังเกตการณ์นกทะเลนานาชนิด เช่น นกนางนวลเคลป์ (Kelp Gull) และนกขั้วโลกสีขาวบริสุทธิ์ท่ามกลางทัศนียภาพที่สวยงาม

เกาะพอลเล็ต (Paulet Island): เยือนถิ่นกำเนิดจากภูเขาไฟใต้ทะเล ซึ่งเป็นบ้านของ เพนกวินอะเดลี (Adelie Penguins) กว่า 300,000 คู่ เป็นภาพที่น่าตื่นตาตื่นใจที่สุดแห่งหนึ่งในแอนตาร์กติกา





• มหัศจรรย์แห่งวาฬหลังค่อมและประวัติศาสตร์ขั้วโลก •

อ่าวนักล่าปลาวาฬ (Whalers Bay): ล่องเรือชมความยิ่งใหญ่ของ วาฬหลังค่อม (Humpback Whales) ยักษ์ใหญ่ใจดีที่หนักถึง 45 ตัน พร้อมลุ้นชมพฤติกรรมการกระโดดเหนือน้ำ (Breaching) อันทรงพลัง

เกาะดีเซพชั่น (Deception Island): เรียนรู้เรื่องราวประวัติศาสตร์ในยุคล่าปลาวาฬ และร่องรอยการล่าหาละวาล์ในอดีตที่หลงเหลืออยู่บนเกาะ



• เยือนถิ่นแมวน้ำช้าง และธารน้ำแข็งยักษ์ •

เกาะช้าง (Elephant Island): ชมทัศนียภาพของเกาะที่มีรูปร่างโดดเด่นคล้ายหัวช้าง และเป็นที่ตั้งของ ธารน้ำแข็งเอลเฟนท์ (Elephant Glacier) ที่สง่างาม

แมวน้ำช้าง (Elephant Seals): สังเกตการณ์แมวน้ำขนาดใหญ่ที่มักจะขึ้นมาอนอบแดดเรียงรายตามชายฝั่งของหมู่เกาะเซาท์เซตแลนด์

• เส้นทางประติมากรรมน้ำแข็งธรรมชาติ •

ช่องแคบเกอร์แลช (Gerlache Strait): ล่องเรือผ่านเส้นทางที่สวยงามที่สุด ซึ่งเต็มไปด้วยภูเขาน้ำแข็ง (Icebergs) ขนาดมหึมาที่ถูกกลมและน้ำสลักเสลาเป็นรูปร่างแปลกตา

เส้นทาง Brown Bluff และ Hope Bay: ชม "งานศิลปะจากธรรมชาติ" ที่รังสรรค์ก้อนน้ำแข็งให้แตกต่างกันไปในทุกปี เป็นจุดที่ไม่ควรพลาดสำหรับการเก็บภาพที่ระลึก

ที่พัก: SWAN HELLENIC DIANA





วันที่ 15 - 16 ของการเดินทาง (07 - 08 มี.ค. 70) เรือมุ่งหน้ากลับสู่ อุซัวย่า

เช้า รับประทานอาหารเช้า ณ กัตตาการบนเรือ





นำคณะท่านล่องเรือกลับสู่อูซัว ระหว่างสองวัน อิสระท่านพักผ่อนกับบรรยากาศสบายๆ มีเวลาให้ท่านได้ทำกิจกรรมมากมายบนเรือ ปลอดภัยมีความสุขไปกับธรรมชาติอันเงียบสงบ

เที่ยง บริการอาหารมื้อกลางวัน ณ ภัตตาคารบนเรือ

เรือล่องเข้าสู่ เมืองอูซัว ผ่าน ช่องแคบปีเกิล ขอแนะนำให้ท่านเตรียมกล้องให้พร้อมสำหรับโอกาสสุดท้ายในการเก็บภาพฝูงแมวน้ำและนกทะเลหลากสายพันธุ์ที่ออกมาต้อนรับริมชายฝั่ง เมื่อเรือเทียบท่าเรียบร้อยแล้ว ทีมงานจะอำนวยความสะดวกในการเช็คอินและรับสัมภาระ เพื่อส่งท่านสู่การเดินทางลำดับถัดไป

ค่ำ บริการอาหารมื้อค่ำ ณ ภัตตาคารบนเรือ



ที่พัก: SWAN HELLENIC DIANA

วัน อังคาร ที่ 09 มี.ค. (17) อูซัว - บินภายในสู่ บัวโนสไอเรส - บินกลับสู่กรุงเทพมหานคร

- เช้า รับประทานอาหารเช้า ณ ภัตตาคารบนเรือ
- นำคณะท่านเดินทางกลับสู่ บัวโนสไอเรส
- นำคณะท่านเดินทางถึง บัวโนสไอเรส (นำคณะท่านเดินทางสู่สนามบิน บัวโนสไอเรส)
- 22.20 ออกเดินทางสู่นครดูไบ โดยสายการบิน เอมิเรตส์ เที่ยวบินที่ EK248

วัน พุธ ที่ 10 มี.ค. (18) อยู่ระหว่างการเดินทางข้ามเวลา

xx.xx เดินทางข้ามเส้นแบ่งเวลาสู่ดูไบ

วัน พฤหัสบดี ที่ 11 มี.ค. (19) ดูไบ - กรุงเทพมหานคร

- 00.30 เดินทางถึงสนามบินดูไบ / นำท่านต่อเครื่องสู่สนามบินสุวรรณภูมิ
- 02.30 ออกเดินทางสู่สนามบินสุวรรณภูมิ, กรุงเทพฯ โดยเที่ยวบินที่ EK384
- 12.00 เดินทางถึงสนามบินสุวรรณภูมิโดยสวัสดิภาพ, กรุงเทพฯ

*** หมายเหตุ...โปรแกรมการเดินทางอาจเปลี่ยนแปลงได้ตามความเหมาะสม เนื่องจากสภาพ ลม ฟ้า อากาศ, การล่าช้าอันเนื่องมาจากสายการบิน และสถานการณ์ในต่างประเทศที่ทางคณะเดินทางในขณะนั้น เพื่อความปลอดภัยในการเดินทาง โดยบริษัทฯ ได้มอบหมายให้ หัวหน้าทัวร์ผู้นำทัวร์ มีอำนาจตัดสินใจ ณ ขณะนั้นทั้งนี้การตัดสินใจ จะคำนึง ถึงผลประโยชน์ของหมู่คณะเป็นสำคัญ





อัตราค่าบริการ รวมทิปพนักงาน บริการ คนขับรถ ฟรีวีซ่าสำหรับคนไทย		
ออกเดินทาง 21 ก.พ. - 11 มี.ค. 2570 (19 วัน)		
วันออกเดินทาง	ผู้ใหญ่พัก ห้องละ 2 ท่าน	พักเดี่ยว เพิ่มท่านละ
ห้องพักแบบมีหน้าต่าง OM 4	659,000	359,000
ห้องพักแบบมีระเบียง BM 4	739,000	439,000
<p>ต้องการอัปเกรดเป็นห้องสวีท & หรือจูเนียร์สวีท</p> <p>ต้องการพักสามท่านต่อหนึ่งห้องกรุณาสอบถามฝ่ายขาย</p> <p>*** ท่านใดต้องการที่นั้งชั้นธุรกิจ โปรดติดต่อสอบถามเพิ่มเติม ***</p>		

อัตราค่าบริการนี้รวม

- ค่าตัวเครื่องบินไป-กลับ กรุงเทพฯ-บัวโนสไอเรส-กรุงเทพฯ ชั้นประหยัด
- ค่าบริการ และ ห้องพัก เรือ SW DIANA รวมไฟล์ทภายใน บัวโนสไอเรส - อุซัวยา และ บริการครบวงจรบนเรือล่องสมุทร
- ค่ารถปรับอากาศนำเที่ยวตามระบุไว้ในรายการ พร้อมคนขับรถที่ชำนาญเส้นทาง กฎหมายในอเมริกาใต้ไม่อนุญาตให้คนขับรถเกิน 12 ชม./วัน
- โรงแรมที่พักตามระบุหรือเทียบเท่าในระดับเดียวกัน ราคาโรงแรมจะปรับขึ้น 3-4 เท่าตัว หากวันเข้าพักตรงกับงานเทศกาลเทศกาลหรือการประชุมต่างๆ อันเป็นผลที่ทำให้ต้องมีการปรับเปลี่ยนย้ายเมือง โดยคำนึงถึงความเหมาะสมเป็นหลัก
- ค่าอาหารที่ระบุในรายการ ให้ท่านได้เลิศรสกับอาหารท้องถิ่นในแต่ละประเทศ
- ค่าบริการนำทัวร์โดยหัวหน้าทัวร์ผู้มีประสบการณ์นำเที่ยวให้ความรู้ และคอยดูแลอำนวยความสะดวกตลอดการเดินทาง
- รวมค่าทิปคนพนักงานขับรถ และไกด์ท้องถิ่นตลอดเส้นทาง
- ทัวร์และกิจกรรมทางบก บนเกาะขั้วโลกใต้ (ขึ้นอยู่กับกิจกรรมแต่ละวันของเรือ นักวิชาการและผู้เชี่ยวชาญเป็นผู้กำหนด)
- รวมค่าประกันสุขภาพและอุบัติเหตุในการเดินทางวงเงินท่านละ 1,000,000 บาท
- รวมค่าทิปพนักงานบริการประจำเรือ
- พนักงานยกกระเป๋า ณ โรงแรมที่พัก

อัตราค่าบริการนี้ไม่รวม

- ❖ ค่าภาษีมูลค่าเพิ่ม 7 % และค่าภาษีหัก ณ ที่จ่าย 3 %
- ❖ ค่าใช้จ่ายส่วนตัว อาทิ ค่าโทรศัพท์ , ค่าซักรีด , ค่าเครื่องดื่มและอาหารนอกเหนือจากที่ระบุในรายการ
- ❖ ค่าผูกพันของภาษีน้ำมันที่ทางสายการบินเปลี่ยนแปลงกะทันหันแจ้ง
- ❖ ค่าทิปหัวหน้าทัวร์ ท่านละ 100 บาทต่อวัน รวม 1,900 บาท (หากท่านประทับใจในการบริการ)





เงื่อนไขการสำรองที่นั่ง และการชำระเงิน

- ❖ กรุณาจองล่วงหน้าพร้อมชำระงวดแรก **450,000.-** บาท ก่อนการเดินทาง พร้อมแฟกซ์สำเนาหน้าหนังสือเดินทาง Passport มายังบริษัท และค่าใช้จ่ายส่วนที่เหลือกรุณาชำระก่อนการเดินทางไม่น้อยกว่า 40 วันทำการ มิฉะนั้นจะถือว่าท่านยกเลิกการเดินทาง
- ❖ บริษัทฯ ขอสงวนสิทธิ์ยกเลิกการเดินทางก่อนล่วงหน้า 10 วัน ซึ่งจะเกิดขึ้นได้ก็ต่อเมื่อไม่สามารถทำรูปได้อย่างน้อย 15 ท่าน และหรือ ผู้ร่วมเดินทางในคณะไม่สามารถผ่านการพิจารณาวีซ่าได้ครบ 15 ท่าน ซึ่ง
- ❖ ในกรณีนี้ ทางบริษัทฯ ยินดีคืนเงินให้ทั้งหมดหักค่าธรรมเนียมวีซ่า หรือจัดหาคณะทัวร์อื่นให้ ถ้าท่านต้องการ
- ❖ บริษัทฯ ขอสงวนสิทธิ์ที่จะเปลี่ยนแปลงรายละเอียดบางประการในทัวร์นี้ เมื่อเกิดเหตุจำเป็น สุขวิสัย จนไม่อาจแก้ไขได้ และจะไม่รับผิดชอบใดๆ ในกรณีที่สูญหาย สูญเสียหรือได้รับบาดเจ็บ ที่นอกเหนือความ รับผิดชอบของหัวหน้าทัวร์และเหตุสุดวิสัย บางประการเช่น การนัดหยุดงาน ภัยธรรมชาติ การจลาจล ต่างๆ
- ❖ เนื่องจากรายการทัวร์นี้เป็นแบบเหมาจ่ายเบ็ดเสร็จ หากท่านสละสิทธิ์การใช้บริการใดๆตามรายการ หรือถูกปฏิเสธการเข้า และออกประเทศไม่ว่าในกรณีใดก็ตาม ทางบริษัทฯ ขอสงวนสิทธิ์ไม่คืนเงินในทุกกรณี
- ❖ เมื่อท่านได้ชำระเงินมัดจำหรือทั้งหมด ไม่ว่าจะเป็นการชำระผ่านตัวแทนของบริษัทฯ หรือชำระโดยตรงกับทางบริษัทฯ ทางบริษัทฯ จะขอถือว่าท่านรับทราบและยอมรับในเงื่อนไขต่างๆของบริษัทฯ ที่ได้ระบุไว้โดยทั้งหมด

เงื่อนไขการยกเลิกการเดินทาง

1. ยกเลิกการเดินทางก่อน 35 วันทำการขึ้นไป คืนเงินค่าทัวร์เต็มจำนวน (ทางบริษัทขอเก็บค่าใช้จ่ายที่เกิดขึ้นจริงเพื่อการเตรียมการจัดนำเที่ยว เช่น ค่าตัวเครื่องบิน ค่าวีซ่า หรือค่าโรงแรม และอื่นๆที่จ่ายไปแล้วและเรียกคืนไม่ได้)
2. ยกเลิกการเดินทาง 15 - 29 วันทำการ ก่อนวันเดินทาง คืนเงินมัดจำ 50% (ทางบริษัทขอเก็บค่าใช้จ่ายที่เกิดขึ้นจริงเพื่อการเตรียมการจัดนำเที่ยว เช่น ค่าตัวเครื่องบิน ค่าวีซ่า หรือค่าโรงแรม และอื่นๆที่จ่ายไปแล้วและเรียกคืนไม่ได้)
3. ยกเลิกการเดินทางน้อยกว่า 15 วันทำการ ทางบริษัทขอสงวนสิทธิ์ เก็บค่าใช้จ่ายทั้งหมดตามราคาทัวร์ ที่ระบุไว้ในโปรแกรมทัวร์
4. กรณีถูกปฏิเสธในการ เข้า-ออกประเทศ (เช่น ถูกเจ้าหน้าที่ตรวจคนเข้าเมือง หรือ ตม. ปฏิเสธการเดินทาง)ขอสงวนสิทธิ์ ไม่คืนเงินค่าใช้จ่ายทั้งหมด (ทางบริษัทขอเก็บค่าใช้จ่ายที่เกิดขึ้นจริงเพื่อการเตรียมการจัดนำเที่ยว เช่น ค่าตัวเครื่องบิน ค่าวีซ่า หรือค่าโรงแรม และอื่นๆที่จ่ายไปแล้วและเรียกคืนไม่ได้)
5. กรณี เจ็บป่วย จนไม่สามารถเดินทางได้ ผู้เดินทางต้องมีหลักฐานใบรับรองแพทย์ ที่ระบุชัดเจนว่าอาการเจ็บป่วยนั้นรุนแรงจนแพทย์วินิจฉัยว่าไม่สามารถเดินทางได้จริง (ทางบริษัทขอเก็บค่าใช้จ่ายที่เกิดขึ้นจริงเพื่อการเตรียมการจัดนำเที่ยว เช่น ค่าตัวเครื่องบิน ค่าวีซ่า หรือค่าโรงแรม และอื่นๆที่จ่ายไปแล้วและเรียกคืนไม่ได้)
6. กรณี ถูกปฏิเสธวีซ่าจากสถานทูต(วีซ่าไม่ผ่าน) ไม่สามารถเดินทางได้ (ทางบริษัทขอเก็บค่าใช้จ่ายที่เกิดขึ้นจริงเพื่อการเตรียมการจัดนำเที่ยว เช่น ค่าตัวเครื่องบิน ค่าวีซ่า หรือค่าโรงแรม และอื่นๆที่จ่ายไปแล้วและเรียกคืนไม่ได้)

