



by VR Agency Travel & Trade Co. Ltd.  
ใบอนุญาต/Travel License: 11/11450

SINCE 2003  
eTravelWay.com®

LINE @etravelway  
Instagram etravelway

Facebook @etravelway  
Phone 021166395

Z12535



แพ็คเกจล่องเรือสำราญ MSC World Asia, Cruise Only 8 วัน 7 คืน

New Ship เรือที่ใหม่ล่าสุด!! ปี 2026

เส้นทางบาร์เซโลนา, สเปน - มาร์เซย (โพรวองซ์), ฝรั่งเศส - เจนัว (พอร์ตโตฟิโน), อิตาลี  
เนเปิ้ล (ปอมเปอี), อิตาลี - เมสซิना, อิตาลี - วิลเลตตา, มอลตา - บาร์เซโลนา, สเปน

SINCE 2003  
STANDARD CRUISE  
eTravelWay.com® Cruise Only  
MSC CRUISES

# ล่องเรือสำราญ MSC World Asia

บาร์เซโลนา มาร์เซย เจนัว เนเปิ้ล (ปอมเปอี) เมสซิना  
วิลเลตตา, มอลตา บาร์เซโลนา

รหัส: Z12535

8วัน7คืน

Self Travel เดินทาง ระหว่าง เม.ย.-ต.ค. 2570

**NEW SHIP** เรือใหม่ล่าสุดปี 2026

เริ่มต้น **1,383** USD/ท่าน

- รวมภาษีท่าเรือ
- รวมทิปพนักงานบนเรือ



LINE @etravelway  
@etravelway.fire  
@etravelway.sky

Emergency call only : 0853642449  
tour.bkk@etravelway.com  
www.youtube.com/etravelway

www.etravelway.com  
M-VS260526  
Page 1 of 23





## MEDITERRANEAN SPAIN-FRANCE-ITALA



Date	Port	Arrival	Departure
วันที่ 1	บาร์เซโลนา, สเปน		18:00 PM
วันที่ 2	มาร์เซย์ (โพรวองซ์), ฝรั่งเศส	08:00 AM	18:00 PM
วันที่ 3	เจนัว (พอร์ตอฟิโน), อิตาลี	08:00 AM	16:00 PM
วันที่ 4	เนเปิ้ล (ปอมเปอี), อิตาลี	13:00 PM	20:00 PM
วันที่ 5	เมสซิना, อิตาลี	09:00 AM	19:00 PM
วันที่ 6	วิลเลตตา, มอลตา	08:00 AM	17:00 PM
วันที่ 7	พักผ่อนบนเรือ (ล่องทะเล)	-	-
วันที่ 8	บาร์เซโลนา, สเปน	08:00 AM	-



**ข้อแนะนำ : ควรเลือกเที่ยวบินที่ไปถึงสนามบินฯ ล่วงหน้าและควรถึงท่าเรือก่อนเวลาเช็คอินขึ้นเรือ ไม่น้อยกว่า 3 ชั่วโมงขึ้นไป**

เช็คอิน : ท่าเรือ Cruise Terminal Muelle de Adosado เมืองบาร์เซโลนา ประเทศสเปน  
 การเดินทางจาก ท่าอากาศยานบาร์เซโลนา-เอล แปรต ไปที่ ท่าเรือ สามารถเดินทางด้วย Taxi, จากสนามบินใช้เวลา  
 ประมาณ 30 นาที ท่านควรมาถึงท่าเรือเพื่อเช็คอินเข้าเรือก่อนอย่างน้อย 3 ชั่วโมง)  
 ที่อยู่ Moll Adosat. 240, Distrito de Sants-Montjuic, 08039 Barcelona, Spain  
 ใช้เวลาเดินทางจากสถานบิน Bercelona-El Prat Airport ประมาณ 30 นาที  
 - กรณีเที่ยวฝั่งเอง ควรกลับขึ้นเรือไม่น้อยกว่า 1 ชม. ก่อนเวลาเรือออกจากท่า

**เดินทางเอง มีความยืดหยุ่น เหมาะสำหรับท่านที่ต้องการเที่ยวเอง  
 ไม่มีเจ้าหน้าที่ทัวร์อำนวยความสะดวก**





# NEW MSC World Asia

เส้นทาง : สเปน-ฝรั่งเศส-อิตาลี (7 คืน)  
• ลงเรือที่บาร์เซโลน่า • ทุกวันศุกร์ •

## วันแรกของการเดินทาง (ศุกร์) บาร์เซโลน่า - เช็คอินขึ้นเรือ

.... อิสระเดินทางเอง (ไม่รวมตัวเครื่องบินไปกลับ)  
13.00-16.30 น. เช็คอินที่ทำเรือ Cruise Terminal Muelle de Adosado บาร์เซโลน่า  
\*\*เวลาเช็คอินจะมีแจ้งในตัวเรือที่จะได้รับ 7-14 วันก่อนเดินทาง กรุณาตรงต่อเวลา\*\*

**ท่าเรือบาร์เซโลน่า**  
Cruise Terminal Muelle de Adosado  
Moll Adosat, 240, Distrito de Sants-Montjuïc, 08039  
Barcelona, Spain  
ใช้เวลาเดินทางจากสนามบิน Barcelona-El Prat Airport ประมาณ 30 นาที

18.00 น. เรือ MSC World Europa ออกจากท่าเรือบาร์เซโลน่า มุ่งหน้าสู่มาร์เซย์ ประเทศฝรั่งเศส ก่อนทุกท่านจะต้องเข้าร่วมการซ้อมระบบรักษาความปลอดภัยของท่าเรือตามกฎหมายของการล่องเรือสากล 1 ชั่วโมง ก่อนเรือออก เลือกพักผ่อนหรือร่วมกิจกรรมบนเรือตามอัธยาศัย  
เย็น รับประทานอาหารค่ำ ตามรอบเวลาที่ระบุใน Cruise Card สำหรับห้อง Main Dining หรือเลือกรับประทานอาหารค่ำที่ห้องบุฟเฟต์ได้ตามเวลาที่ห้องอาหารเปิด





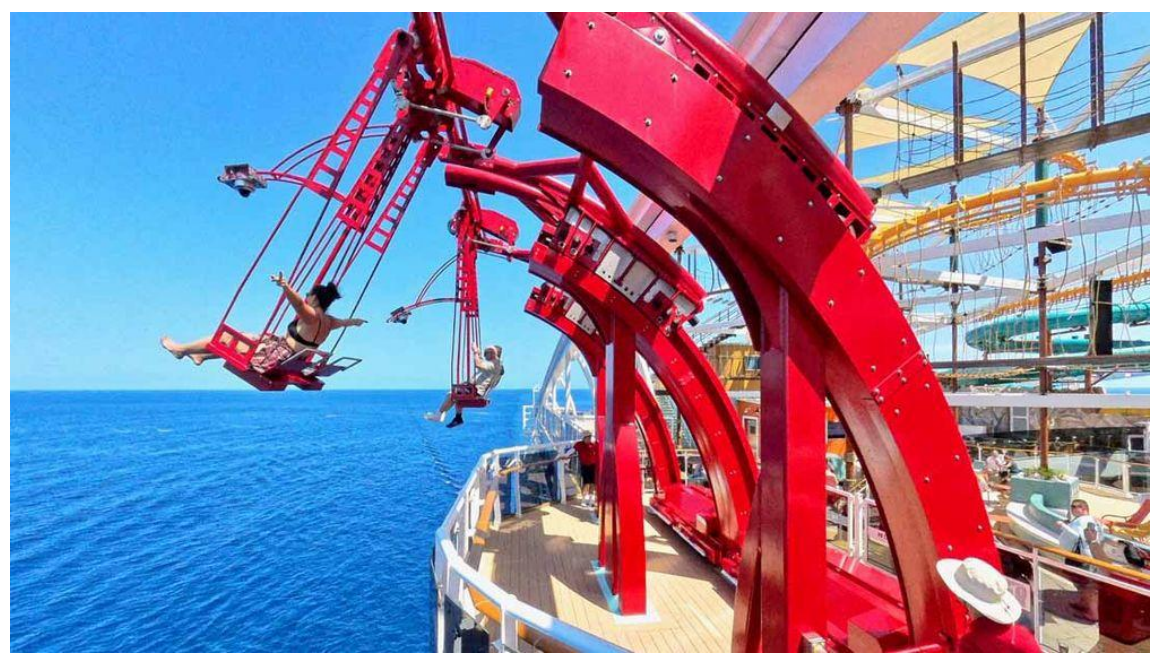
**NEW**

**MSC CRUISES** | **MSC WORLD ASIA**



FLEET OVERVIEW

Length	Width	Gross Tonnage	Decks	Cabins	Passenger Capacity
333.3 m	47 m	65,542 GT	22	2,626	6,762



**วันที่สองของการเดินทาง (เสาร์) มาร์เซย์, ฝรั่งเศส**

08.00 น. เรือเทียบท่าที่มาร์เซย์ ประเทศฝรั่งเศส ท่านสามารถลงเที่ยวชมเมืองมาร์เซย์ด้วยตัวเอง หรือซื้อทัวร์เสริมบนเรือได้

17.00 น. กลับขึ้นเรือ เพื่อเตรียมตัวออกเดินทางต่อ

18.00 น. อ่าลามาร์เซย์ ออกเดินทางสู่เจนัว ประเทศอิตาลี

**มาร์เซย์** มาร์เซย์ เมืองท่าใหญ่ที่สุดของฝรั่งเศส ต้อนรับนักท่องเที่ยวด้วยกลิ่นอายทะเลเมดิเตอร์เรเนียนและเสน่ห์ที่เมืองเก่าที่อบอุ่น เที่ยวชม Vieux Port แหล่งรวมชีวิตชีวา ร้านอาหารท้องถิ่น และตลาดปลา หรือเลือกชมวิวเมืองแบบพาโนรามาจากวิหาร Notre-Dame de la Garde จุดไฮไลต์สำหรับผู้มาเยือนที่ไม่ควรพลาด



LINE @etravelway

Fire @etravelway.fire

Skype @etravelway.sky

Emergency call only : 0853642449

tour.bkk@etravelway.com

www.youtube.com/etravelway

www.etravelway.com

M-VS260526

Page 4 of 23





### สถานที่ท่องเที่ยวแนะนำของมาร์เซย์

1. Vieux Port (Old Port) หัวใจของเมืองมาร์เซย์ บรรยากาศคึกคัก เต็มไปด้วยร้านอาหาร คาเฟ่ และเรือยอชต์ เรียงราย เป็นย่านที่สะท้อนวิถีชีวิตชาวเมืองและเหมาะสมที่สุด ๆ สำหรับถ่ายภาพวิวดูทะเลเมดิเตอร์เรเนียน
2. Basilique Notre-Dame de la Garde วิหารบนยอดเขาสัญลักษณ์ประจำเมือง วิวดูเมืองที่มองเห็นทั้งอ่าว เมืองเก่า และทะเลแบบสุดสายตา จุดนี้คือ Must-Visit สำหรับนักท่องเที่ยว
3. Le Panier (Old Town) ย่านเมืองเก่าที่เก่าแก่ที่สุดในฝรั่งเศส เต็มไปด้วยตรอกน่ารัก ศิลปะบนกำแพง ร้านงานฝีมือท้องถิ่น และบรรยากาศอบอุ่นแบบยุโรปเก่า เหมาะสำหรับเดินชมและถ่ายรูป
4. Cathedral de la Major มหาวิหารสไตล์นีโอไบแซนไทน์โดดเด่นด้วยลายหินขาว-ดำ สร้างความอลังการตั้งแต่แรกเห็น อยู่ใกล้ท่าเรือ เดินทางสะดวกมากสำหรับผู้ที่ท่องเที่ยวทางเรือ



### วันที่สามของการเดินทาง (อาทิตย์) เจนัว, อิตาลี

- 08.00 น. เรือเทียบท่าที่เจนัว อิตาลี ท่านสามารถลงเที่ยวชมเมืองเจนัวด้วยตัวเอง หรือซื้อทัวร์เสริมบนเรือได้
- 15.00 น. กลับขึ้นเรือเพื่อเตรียมตัวออกเดินทางต่อ
- 16.00 น. อำลาเจนัว ออกเดินทางสู่ชีวิต้าเวคเคีย ประเทศอิตาลี

**เจนัว** เจนัว เมืองท่าประวัติศาสตร์แห่งริเวียร่าอิตาลี เต็มไปด้วยเสน่ห์ของตรอกเมืองเก่า อาคารสไตล์เรอเนซองส์ และบรรยากาศริมทะเลที่ผสมผสานกลิ่นอายยุคกลางอย่างลงตัว เมืองนี้เคยเป็นศูนย์กลางการค้าทางทะเลที่สำคัญที่สุดแห่งหนึ่งของยุโรป ปัจจุบันยังคงเต็มไปด้วยสีสัน

### สถานที่ท่องเที่ยวแนะนำของเจนัว

- 1 Porto Antico (Old Port) ท่าเรือเก่าที่ปรับโฉมใหม่ให้ทันสมัย เป็นแลนด์มาร์กของเมือง เต็มไปด้วยร้านอาหาร คาเฟ่ริมน้ำ พิพิธภัณฑ์ทางทะเล และวิวเรือสำราญที่สวยงาม
2. Genoa Aquarium (Acquario di Genova) พิพิธภัณฑ์สัตว์น้ำที่ใหญ่ที่สุดแห่งหนึ่งในยุโรป ไฮไลท์คือโซนสัตว์ทะเลหายากและการจัดแสดงที่ละเอียดสวยงาม เหมาะทั้งผู้ใหญ่และเด็ก
3. Cattedrale di San Lorenzo (Saint Lawrence Cathedral) มหาวิหารประจำเมือง โดดเด่นด้วยลายหินขาว-ดำสไตล์โกธิกแบบเจนัว ช่างในประณีตและมีโบราณวัตถุเก่าแก่หลายชิ้น เป็นจุดท่องเที่ยวที่สะท้อนความรุ่งเรืองของเมืองในอดีตได้ชัดเจน
- 4) Via Garibaldi (Strada Nuova) ถนนสายพิพิธภัณฑ์และคฤหาสน์โบราณของตระกูลเจนนัวยุคเรอเนซองส์ เต็มไปด้วยอาคารงดงาม เช่น Palazzo Rosso และ Palazzo Bianco ที่อยู่ในกลุ่มมรดกโลก UNESCO





**วันที่สี่ของการเดินทาง (จันทร์) เนเปิ้ล (ปอมเปอี), อิตาลี**

- 13.00 น. เรือเทียบท่าที่เนเปิ้ล (ปอมเปอี) อิตาลี ท่านสามารถลงเที่ยวชมเมืองเนเปิ้ล ด้วยตัวเอง หรือซื้อทัวร์เสริมบนเรือได้
- 19.00 น. กลับขึ้นเรือเพื่อเตรียมตัวออกเดินทางต่อ
- 20.00 น. อำลาเนเปิ้ล ออกเดินทางสู่เมสซิना ประเทศอิตาลี

**เนเปิ้ล Naples** เมืองท่าทางตอนใต้ของอิตาลีที่เต็มไปด้วยเสน่ห์แบบอิตาเลียนแท้ ผสมผสานประวัติศาสตร์โบราณ วัฒนธรรมท้องถิ่น และวิถีชีวิตที่มีสีสัน เมืองแห่งนี้ถือกำเนิดพิชชาแบบต้นตำรับ พร้อมฉากหลังอันยิ่งใหญ่ของภูเขาไฟวิสุเวียส และอ่าวเนเปิ้ลที่สวยงาม เป็นจุดหมายที่สะท้อนตัวตนของอิตาลีได้อย่างชัดเจน ทั้งในด้านศิลปะ อาหาร และเรื่องราวทางประวัติศาสตร์หลายพันปี

**สถานที่ท่องเที่ยวแนะนำของเนเปิ้ล**

- 1. Historic Centre of Naples (Napoli Storica) - มรดกโลก UNESCO**  
ย่านเมืองเก่าของเนเปิ้ลที่มีชีวิตชีวา เต็มไปด้วยโบสถ์โบราณ อาคารประวัติศาสตร์ และตรอกแคบที่สะท้อนวิถีชีวิตชาวอิตาเลียนแท้ เหมาะสำหรับเดินชมสถาปัตยกรรม ถ่ายภาพ และสัมผัสบรรยากาศเมืองที่ไม่เคยหลับใหล
- 2. Castel Nuovo (Maschio Angioino)**  
ปราสาทหินขนาดใหญ่ริมทะเล สัญลักษณ์สำคัญของเมืองเนเปิ้ล ตั้งตระหง่านตั้งแต่ศตวรรษที่ 13 ให้ภาพสะท้อนความรุ่งเรืองของอาณาจักรในอดีต และเป็นจุดถ่ายภาพยอดนิยมใกล้ท่าเรือ
- 3. Royal Palace of Naples (Palazzo Reale)**  
พระราชวังเก่าแก่ที่ตั้งอยู่จัตุรัส Piazza del Plebiscito โดดเด่นด้วยสถาปัตยกรรมแบบบาโรก ภายในตกแต่งอย่างหรูหรา แสดงถึงความมั่งคั่งและอำนาจของราชวงศ์ในยุคอดีต
- 4. Mount Vesuvius & Pompeii (ทัวร์เสริมยอดนิยม)**  
ภูเขาไฟวิสุเวียส ภูเขาไฟที่ยังคงมีพลัง และเป็นต้นเหตุของการฝังเมืองปอมเปอีในอดีต นักท่องเที่ยวสามารถเดินทางไปชมซากเมืองโบราณปอมเปอี เพื่อเรียนรู้ประวัติศาสตร์โรมันแบบใกล้ชิด เป็นไฮไลต์ที่ไม่ควรพลาดเมื่อมาเยือนเนเปิ้ล





**วันที่ทำของการเดินทาง (อังคาร) เมสซิना, อิตาลี**

- 09.00 น. เรือเทียบท่าที่เมสซินา, อิตาลี ท่านสามารถลงเที่ยวชมเมืองเมสซิनाด้วยตัวเอง หรือซื้อทัวร์เสริมบนเรือได้
- 18.00 น. กลับขึ้นเรือเพื่อเตรียมตัวออกเดินทางต่อ
- 19.00 น. อำลาเมสซินา ออกเดินทางสู่วอลเลตต้า, มอลต้า

**เมสซินา Messina** เมืองท่าที่เต็มไปด้วยเสน่ห์ของซิซิลี ตั้งอยู่ริมทะเลเมดิเตอร์เรเนียน ใกล้ช่องแคบ Messina ซึ่งเชื่อมระหว่างซิซิลีกับแผ่นดินใหญ่ของอิตาลี เมืองนี้โดดเด่นด้วยท่าเรือคึกคัก วิถีชีวิตชาวเมืองริมทะเล และสถาปัตยกรรมบาโรกที่งดงาม

**สถานที่ท่องเที่ยวแนะนำของ เมสซิน่า**

1. **Astronomical Clock Tower** หอนาฬิกาที่ตั้งอยู่ในวิหาร Messina เป็นหนึ่งในนาฬิกาดาราศาสตร์ที่ใหญ่ที่สุดในโลก สามารถชมกลไกและตึก ดาวกลมหมุนเวียนทุกวันเวลาเที่ยง
- 2 **Fountain of Orion (Fontana di Orione)** น้ำพุสไตล์เรอเนซองส์เก่าแก่ในใจกลางเมือง เป็นจุดถ่ายรูปยอดนิยมและสะท้อนศิลปะประวัติศาสตร์ซิซิลี
3. **Lungomare di Messina (Messina Waterfront Promenade)** ถนนเลียบทะเลริมท่าเรือ ชมวิวกุหาและทะเลคราม เหมาะสำหรับเดินเล่นชิล ๆ ก่อนกลับขึ้นเรือ พร้อมร้านอาหารและคาเฟ่ริมทะเล



**วันที่หกของการเดินทาง (พุธ) วอลเลตต้า, มอลต้า**

- 08.00 น. เรือเทียบท่าที่วอลเลตต้า, มอลต้า ท่านสามารถลงเที่ยวชมเมืองวอลเลตต้าด้วยตัวเอง หรือซื้อทัวร์เสริมบนเรือได้
- 16.00 น. กลับขึ้นเรือเพื่อเตรียมตัวออกเดินทางต่อ
- 17.00 น. อ่ำลาวอลเลตต้า ออกเดินทางสู่น่านน้ำสากล

**วอลเลตต้า Valletta** เมืองหลวงของมอลตา เมืองเล็กแต่เต็มไปด้วยเสน่ห์ประวัติศาสตร์และสถาปัตยกรรมบาโรกอันงดงาม ตั้งอยู่บนคาบสมุทรเล็ก ๆ ริมทะเลเมดิเตอร์เรเนียน เมืองนี้ได้รับการขึ้นทะเบียนเป็นมรดกโลกจาก UNESCO ด้วยเหตุผลด้านศิลปะและวัฒนธรรม

**สถานที่ท่องเที่ยวแนะนำของวอลเลตต้า**

1. **St. John's Co-Cathedral** วิหารสไตล์บาโรกอันงดงาม ภายในประดับด้วยงานศิลปะฝีมือสูง รวมถึงภาพวาดของ Caravaggio ไฮไลท์ที่ไม่ควรพลาดสำหรับผู้สนใจศิลปะและประวัติศาสตร์
- 2 **Upper Barrakka Gardens** สวนสาธารณะบนเนินสูง พร้อมวิวพาโนรามาของ Grand Harbour และเรือสำราญที่จอดอยู่ในอ่าว เหมาะสำหรับถ่ายภาพและชมวิวเมืองแบบชิล ๆ



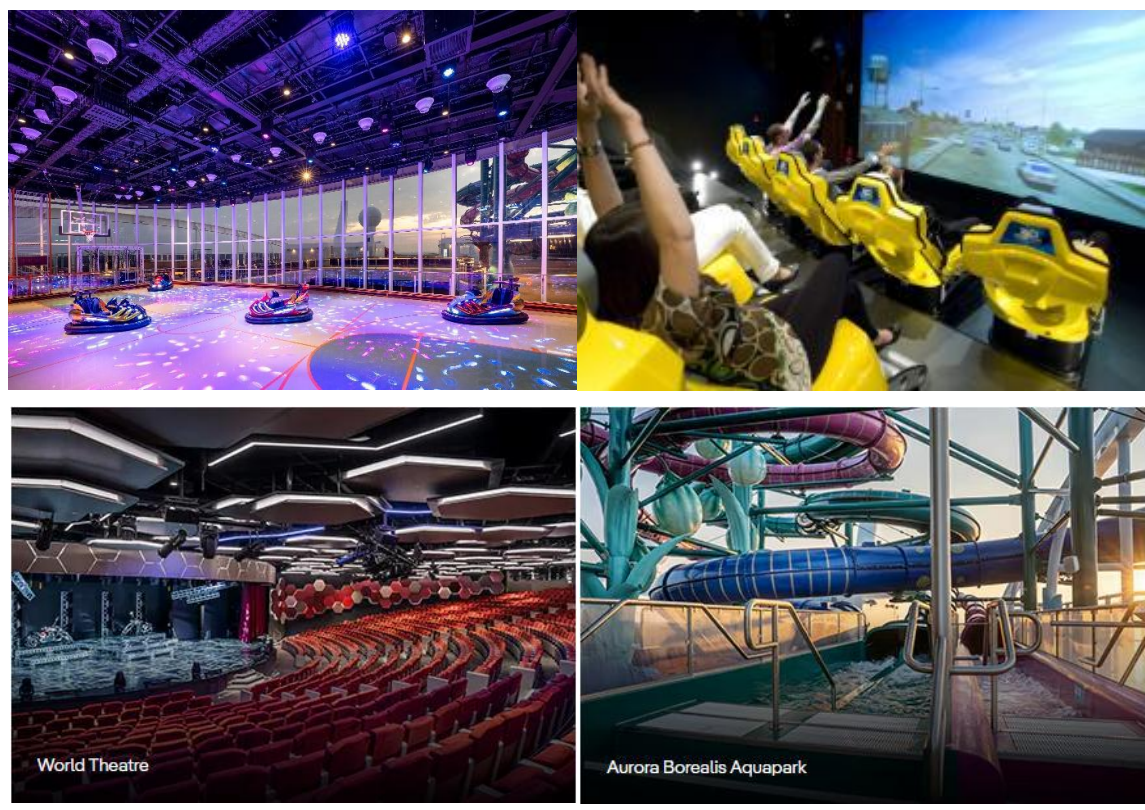


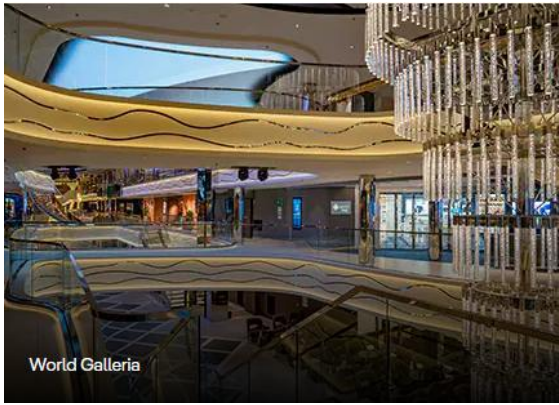
- 3. Grandmaster's Palace พระราชวังเก่าของผู้ปกครองมอลตา ปัจจุบันใช้เป็นพิพิธภัณฑสถานและสำนักงานรัฐ เหมาะสำหรับผู้ที่ยากสัมผัสสถาปัตยกรรมและเรื่องราวทางประวัติศาสตร์
- 4. Strait Street ถนนสายเล็กในเมืองเก่า เต็มไปด้วยคาเฟ่ บาร์ และร้านค้า เป็นย่านที่สะท้อนบรรยากาศชีวิตชาวเมืองมอลตาแบบแท้จริง



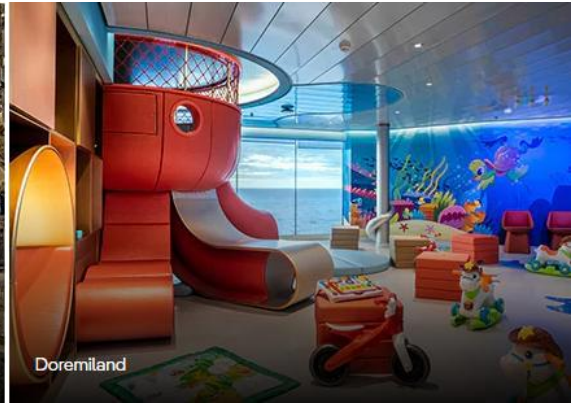
วันที่เจ็ดของการเดินทาง (พฤหัสบดี) น่านน้ำสากล

ทั้งวันพักผ่อน รับประทานอาหาร และร่วมกิจกรรมบนเรือตามอัธยาศัย เวลาเปิด-ปิดห้องอาหาร และตารางกิจกรรมต่างๆ สามารถดูได้จากแอป MSC for me





World Galleria



Doremiland

### วันสุดท้ายก่อนลงจากเรือ



ทางเรือจะแจ้งเวลาและสถานที่ให้รับหนังสือเดินทางคืน หรืออาจจะนำคืนไว้ในห้องพักของท่าน เช็กข้อมูลจากเอกสารในห้องพัก



เคลียร์ค่าใช้จ่ายบนเรือให้เรียบร้อย เพื่อความรวดเร็วตอนลงจากเรือ ท่านสามารถเช็กค่าใช้จ่ายที่เกิดขึ้นได้จาก แอป หน้าจอกีวีในห้อง และทางเรือจะมี statement ส่งไว้ที่ห้องพักของท่าน

- ท่านที่ใช้บัตรเครดิตเช็กค่าใช้จ่ายว่ามียอดเรียกเก็บตรงกับการใช้จ่ายที่เกิดขึ้น หากไม่ถูกต้องให้ติดที่ Guest Service ทันที หากยอดถูกต้องแล้วยอดเงินจะตัดบัตรที่ผูกไว้โดยตรง
- ท่านที่ใช้เงินสดฝากเครดิตไว้กับทางเรือ หากมียอดเงินใช้จ่ายเกินกว่าที่ฝากไว้ให้ไปชำระเพิ่มเติม หรือหากมียอดเงินเหลืออยู่ให้ไปปรับคืน โดยทางเรือจะมีแจ้งสถานที่และเวลาในการชำระ-คืนเงินสำหรับท่านที่ใช้เงินสด



เรือจะนำ Tag ติดกระเป๋ามาให้ทุกท่านในห้องพัก ใช้สำหรับติดกระเป๋าเดินทางใบใหญ่ เพื่อให้พนักงานนำกระเป๋าไปที่ท่าเรือ

- หากท่านมีความประสงค์จะให้พนักงานนำกระเป๋าไปที่ท่าเรือ ให้ท่านเก็บกระเป๋าเดินทางใบใหญ่และติด Tag นำไปวางไว้หน้าห้องในช่วงกลางคืน ทางเรือจะแจ้งเวลาให้วางกระเป๋าอีกครั้ง และอย่าลืมนำกระเป๋าใบเล็กหรือเป้ เพื่อใส่ชุดนอน ยา และของใช้ส่วนตัวที่จำเป็น
- หากท่านประสงค์จะถือกระเป๋าลงจากเรือเองในตอนเช้า สามารถทำได้ โดยไม่ต้องวางกระเป๋าไว้หน้าห้อง

### วันที่แปดของการเดินทาง (ศุกร์) บาร์เซโลน่า

เช้า บริการอาหารเช้า ณ ห้องอาหารตามที่ทางเรือเตรียมไว้ให้  
08.00 น. เรือเทียบท่าที่ท่าเรือบาร์เซโลน่า หลังจากทุกท่านลง จากเรือจะผ่าน พิธีการตรวจคนเข้าเมืองและรับ กระเป๋าเดินทางของท่านด้านล่าง

### วันที่ลงเรือ



ก่อนออกจากห้องตรวจสอบทรัพย์สิน ของมีค่า ของใช้ และเสื้อผ้าให้เรียบร้อย



เตรียมตัวลงจากเรือตามเวลาและจุดนัดหมาย ท่านที่ยังไม่ถึงเวลานัดหมายสามารถรับประทานอาหารและหาบ่มพักผ่อนรอเวลานัดหมาย การลงจากเรืออาจใช้เวลา 2-3 ชั่วโมงหลังจากที่เรือเทียบท่า





ประเภทห้องพักบนเรือ (USD) ราคาห้องพักบนเรือ เริ่มต้น ต่อท่าน	Inside ห้องด้านใน	Outside ห้องมีหน้าต่าง	Balcony ห้องระเบียง
16-23 เม.ย. 70	1,383 USD	1,563 USD	1,823 USD
23-30 เม.ย. 70	1,443 USD	1,623 USD	1,883 USD
30เม.ย.-7พ.ค. 70	1,473 USD	1,653 USD	1,913 USD
7-14 พ.ค. 70	1,473 USD	1,653 USD	1,913 USD
14-21 พ.ค. 70	1,473 USD	1,653 USD	1,913 USD
21-28 พ.ค. 70	1,473 USD	1,653 USD	1,913 USD
28พ.ค.-4มิ.ย. 70	1,513 USD	1,693 USD	1,953 USD
4-11 มิ.ย. 70	1,563 USD	1,743 USD	2,003 USD
11-18 มิ.ย. 70	1,663 USD	1,843 USD	2,103 USD
18-25 มิ.ย. 70	1,703 USD	1,883 USD	2,173 USD
25มิ.ย.-2ก.ค. 70	1,723 USD	1,903 USD	2,193 USD
2-9 ก.ค. 70	1,723 USD	1,903 USD	2,193 USD
9-16 ก.ค. 70	1,743 USD	1,923 USD	2,213 USD
16-23 ก.ค. 70	1,743 USD	1,923 USD	2,213 USD
23-30 ก.ค. 70	1,781 USD	1,963 USD	2,253 USD
30ก.ค.-6ส.ค. 70	1,863 USD	2,043 USD	2,333 USD
6-13 ส.ค. 70	1,913 USD	2,093 USD	2,383 USD
13-20 ส.ค. 70	1,913 USD	2,093 USD	2,383 USD
20-27 ส.ค. 70	1,853 USD	2,033 USD	2,323 USD
27ส.ค.-3ก.ย. 70	1,803 USD	1,983 USD	2,273 USD
3-10 ก.ย. 70	1,763 USD	1,943 USD	2,233 USD
10-17 ก.ย. 70	1,693 USD	1,873 USD	2,113 USD
17-24 ก.ย. 70	1,603 USD	1,783 USD	2,043 USD
24ก.ย.-1ต.ค. 70	1,903 USD	1,783 USD	2,043 USD





ประเภทห้องพักบนเรือ (USD) ราคาห้องพักบนเรือ เริ่มต้น ต่อท่าน	Inside ห้องด้านใน	Outside ห้องมีหน้าต่าง	Balcony ห้องระเบียง
1-8 ต.ค. 70	1,533 USD	1,713 USD	1,973 USD
8-15 ต.ค. 70	1,533 USD	1,713 USD	1,973 USD
15-22 ต.ค. 70	1,533 USD	1,713 USD	1,973 USD
22-29 ต.ค. 70	1,533 USD	1,713 USD	1,973 USD
29ต.ค.-5พ.ย. 70	1,533 USD	1,713 USD	1,973 USD

**อัตรานี้เป็นราคาเริ่มต้น อาจเปลี่ยนแปลงได้เนื่องจากการเรียกเก็บเซอร์ชาร์จช่วงวันหยุดพิเศษของที่พัก, อัตราแลกเปลี่ยนเงินต่างประเทศ, มีจำนวนผู้เดินทางไม่ถึงตามที่ระบุในรายการ ฯลฯ**

**พักเดี่ยว โปรดสอบถามค่าบริการเพิ่มเติม / อัตรานี้สำหรับคนไทยเท่านั้น**

**เพื่อประโยชน์ของผู้เดินทาง โปรดศึกษาเงื่อนไขการจองทัวร์ และการยกเลิกทัวร์ ที่ระบุในรายการทั้งหมด หลังจากท่านทำการจองทัวร์แล้ว ทางบริษัทฯจะถือว่าท่านเข้าใจ และพร้อมปฏิบัติตามเงื่อนไขดังกล่าว**

**ราคานี้รวม**

- ✓ ห้องพักผ่อนเรือ ตามประเภทห้องที่จอง ห้องพักรู้อยู่รวม 7 คืน
- ✓ ภาษีท่าเรือ 240USD
- ✓ อาหารหลักทุกมื้อบนเรือ (ยกเว้นห้องอาหารพิเศษ)
- ✓ ค่าทิปบนเรือ Hotel Service Charge 84USD

**ราคานี้ไม่รวม**

- X ค่าตัวเครื่องบินเส้นทางระหว่างประเทศ
- X รถรับส่ง สนามบิน ท่าเรือ สนามบิน
- X ค่าวีซ่าเชงเก้น แบบ Multiple
- X อาหารพิเศษที่ท่านสั่งเพิ่มเติมกับทางเรือ
- X ค่าเครื่องดื่ม, Internet Package On board นอกเหนือจากน้ำดื่มในห้องบุฟเฟต์ที่เป็น complimentary ของเรือ
- X ค่าใช้จ่ายส่วนตัวอื่น ๆ อาทิ ค่าโทรศัพท์, ซักแห้ง ฯลฯ
- X โซวพิเศษต่างๆ
- X ค่าทัวร์บนฝั่ง (Shore Excursion) ในแต่ละเมืองที่เรือจอดเทียบท่า
- X ค่าประกันการเดินทาง และประกันสุขภาพ
- X ภาษีมูลค่าเพิ่ม 7%, ภาษีหัก ณ ที่จ่าย 3% (จากค่าบริการ กรณีต้องการใบเสร็จเต็มรูปแบบ)

**(สำคัญมาก! ผู้เดินทางชาวต่างชาติ โปรดตรวจสอบเงื่อนไขการเข้าประเทศ โดยละเอียดก่อนจองแพ็คเกจ หากไม่สามารถล่องเรือได้ อันเนื่องมาจากเหตุผลด้านวีซ่าไม่ครอบคลุมการเดินทาง (เข้า-ออกทางน้ำ))**





**ทางเรือจะขอปฏิเสธ การรีฟันค่าเรือคืน ทุกกรณี)**

**การจอง และการชำระ :**

- ชำระมัดจำ 20% ของค่าแพ็คเกจ ต่อท่าน ภายใน 1 วัน หรือ หลังจากที่ได้รับการยืนยันห้องว่าง
- ส่วนที่เหลือ ชำระก่อนเดินทาง ไม่น้อยกว่า 70 วันทำการ
- กรณีที่จองก่อนวันเดินทางน้อยกว่า 70 วันทำการ หรือจองราคาโปรโมชั่น จะเรียกเก็บเต็มจำนวนภายใน 1 วัน

หลังจากการจอง **อัตราแลกเปลี่ยนใช้อัตราแลกเปลี่ยน ธนาคารไทยพาณิชย์ ณ วันที่ชำระเงิน กรุณาเช็คอัตราแลกเปลี่ยนก่อนชำระเงินทุกครั้ง**



**เอกสารการจอง :** หนังสือเดินทางเล่มจริง ที่มีวันหมดอายุเกิน 6 เดือน นับจากวันเดินทางกลับไทย และมีหน้าว่างเหลือมากกว่า 2 หน้าคู่ ไม่เคยถูกยกเลิกการใช้งาน และไม่มีรอยขีดเขียนในทุกหน้าของหนังสือเดินทาง และวันเดินทางควรถ่ายสำเนาหน้าหนังสือเดินทางติดตัวไว้ 2 แผ่น

**เงื่อนไขการยกเลิก :**

- 70 วันก่อนเดินทาง และมากกว่า : \$50 per person. + service charge 50 USD
- 69-40 วันก่อนวันเดินทาง : 25% penalty. + service charge 50 USD
- 39-30 วันก่อนวันเดินทาง : 40% penalty. + service charge 50 USD
- 31-25 วันก่อนวันเดินทาง : 60% penalty. + service charge 50 USD
- 24-16 วันก่อนวันเดินทาง : 80% penalty. + service charge 50 USD
- 15-0 วันก่อนวันเดินทาง : 100%

ยกเว้นการจองช่วงราคาโปรโมชั่น เช็คเงื่อนไขการยกเลิกอาจมีการเปลี่ยนแปลงตามโปรโมชั่นนั้นๆ

**หมายเหตุ**

1. ผู้เดินทางต้องถือ หนังสือเดินทาง (PASSPORT) ที่มีอายุคงเหลือไม่น้อยกว่า 6 เดือน (180 วัน) นับจากวันเดินทาง และอยู่ในสภาพสมบูรณ์พร้อมใช้งาน หากไม่เป็นไปตามเงื่อนไข บริษัทฯ ขอสงวนสิทธิ์ไม่รับผิดชอบต่อความเสียหายที่เกิดขึ้น
2. สตรีมีครรภ์ตั้งแต่ 24 สัปดาห์ขึ้นไป และเด็กอายุต่ำกว่า 6 เดือน ไม่สามารถเดินทางด้วยเรือสำราญได้ ตามข้อกำหนดด้านความปลอดภัย
3. สำหรับผู้ถือหนังสือเดินทางต่างชาติ กรุณาตรวจสอบและดำเนินการเรื่องวีซ่าของประเทศที่เกี่ยวข้องก่อนเดินทาง ทั้งนี้ค่าธรรมเนียมวีซ่า **ไม่รวมอยู่ในราคาทัวร์** และการอนุมัติวีซ่าขึ้นอยู่กับดุลยพินิจของสถานทูต

**\*\* สำคัญ \*\*** บริษัทฯ ขอสงวนสิทธิ์ที่จะ **ไม่คืนเงินค่าทัวร์**ที่ท่านชำระมาแล้ว หากท่านถูกปฏิเสธการเข้าเมือง อันเนื่องมาจากการกระทำที่ส่อไปในทางผิดกฎหมาย หรือการหลบหนีเข้าเมือง วีซ่า ไม่ครอบคลุมการเดินทาง ฯลฯ ทั้งนี้ลูกค้าทุกท่านต้องผ่านการตรวจคนเข้าเมืองด้วยตัวของท่านเอง และการพิจารณาเป็นของเจ้าหน้าที่ตรวจคนเข้าเมืองเท่านั้น ตัวแทนจำหน่ายฯ ไม่สามารถให้ความช่วยเหลือใดๆ ได้ทั้งสิ้น





4. การอนุมัติวีซ่า ขึ้นอยู่กับความสมบูรณ์ของเอกสารของแต่ละบุคคล และเป็นเอกสิทธิ์ของทางสถานทูต
5. กรณีเจ้าหน้าที่ตรวจคนเข้าเมืองของประเทศต้นทางหรือปลายทาง ไม่อนุญาตให้ผู้เดินทางเข้าหรือออกประเทศ ไม่ว่าจะด้วยเหตุผลใด บริษัทฯ ขอสงวนสิทธิ์ **ไม่คืนค่าบริการที่ชำระแล้ว**
6. ในระหว่างการเดินทาง หากผู้เดินทาง **ไม่ใช้บริการใด ๆ ไม่ว่าทั้งหมดหรือบางส่วน** บริษัทฯ จะถือว่าผู้เดินทาง **สละสิทธิ์** และไม่สามารถเรียกร้องคืนค่าบริการได้
7. บริษัทฯ ขอสงวนสิทธิ์ไม่รับผิดชอบต่อความเสียหายหรือค่าใช้จ่ายใด ๆ ที่เกิดจาก **เหตุสุดวิสัย** ที่บริษัทฯ **ไม่สามารถควบคุมได้** เช่น สงคราม การก่อการร้าย การนัดหยุดงาน การจลาจล ภัยธรรมชาติ โรคระบาด หรือการล่าช้าและการยกเลิกของสายการบิน, การเปลี่ยนแปลงโปรแกรมตามความเหมาะสม ซึ่งเป็นไปตามโปรแกรมการเดินทางของทางเรือเป็นหลัก โดยการเปลี่ยนแปลงดังกล่าวไม่จำเป็นต้องแจ้งให้ทราบล่วงหน้า ทั้งนี้จะคำนึงถึงความปลอดภัยของผู้เดินทางเป็นสำคัญ
8. **บริษัทฯ ขอสงวนสิทธิ์ในการ เปลี่ยนแปลงโปรแกรมการเดินทาง หรือทำเรือแวะจอด ตามความเหมาะสม อันเนื่องมาจากสภาพอากาศ สภาพทะเล ข้อกำหนดของท่าเรือ หรือดุลยพินิจของกัปตันเรือ และสายเรือ โดยไม่จำเป็นต้องแจ้งล่วงหน้า ตามข้อกำหนดด้านความปลอดภัย และไม่ถือเป็นเหตุให้คืนเงิน**
9. **ค่าใช้จ่ายส่วนตัวบนเรือสำราญ** เช่น เครื่องดื่ม อินเทอร์เน็ต สปา คาสีโน กิจกรรมพิเศษ หรือ SHORE EXCURSION ที่ไม่ได้ระบุไว้ในรายการทัวร์ **ไม่รวมอยู่ในราคาทัวร์** และผู้เดินทางต้องชำระด้วยตนเองผ่าน CRUISE CARD ตามเงื่อนไขของสายเรือ
10. ผู้เดินทางต้องปฏิบัติตาม **กฎ ระเบียบ และมาตรการความปลอดภัยของสายเรือ** อย่างเคร่งครัด หากเกิดความเสียหายต่อทรัพย์สินของสายเรือ ผู้เดินทางต้องรับผิดชอบค่าเสียหายที่เกิดขึ้น
11. เมื่อผู้เดินทางทำการ **จองและชำระเงินมัดจำหรือชำระเงินเต็มจำนวน** ถือว่าผู้เดินทางได้อ่าน ทำความเข้าใจ และยอมรับเงื่อนไขทั้งหมดข้างต้นแล้ว

ตารางการล่องเรือ และราคา อาจมีการเปลี่ยนแปลงตามช่วงเวลาเทศกาล, ค่าธรรมเนียมของตัวเรือ, ภาษีน้ำมัน และอื่น ๆ โปรดตรวจสอบราคากับทางบริษัทอีกครั้ง

**Itinerary** เรือที่ระบุอาจเปลี่ยนแปลงได้ ขึ้นอยู่กับสภาพอากาศ และมาตรการด้านความปลอดภัยเป็นสำคัญ โดยการตัดสินใจเปลี่ยนแปลงตารางเดินเรือ ขึ้นอยู่กับดุลพินิจของเรือ, กัปตันเรือ ซึ่งอยู่เหนือการควบคุมของตัวแทนจำหน่าย เมื่อผู้เดินทางทำการจองตัวเรือแล้ว ถือว่าเข้าใจเงื่อนไขการจองทั้งหมดแล้ว





by VR Agency Travel & Trade Co. Ltd.  
ใบอนุญาต/Travel License: 11/11450

SINCE 2003  
eTravelWay.com®

LINE @etravelway  
Instagram etravelway

Facebook @etravelway  
WhatsApp 021166395

Z12535



MSC WORLD ASIA



LINE @etravelway  
@etravelway.fire  
@etravelway.sky

Emergency call only : 0853642449  
tour.bkk@etravelway.com  
www.youtube.com/etravelway

www.etravelway.com

M-VS260526  
Page 14 of 23





# ห้องอาหารที่รวมในแพคเกจ



## ห้องอาหารหลัก (Main Dining)

สำหรับลูกค้า Bella และ Fantastica  
มี 3 ห้องอาหาร ให้บริการมื้อค่ำ 2  
รอบเวลา (เวลาโดยประมาณ 18.30  
และ 21.00)

- La Foglia Restaurant
- Esagono Restaurant
- Hexagon Restaurant



Deck 5  
La Foglia Restaurant



Deck 6  
Esagono Restaurant



Deck 6  
Hexagon Restaurant

และมี 2 ห้องอาหาร สำหรับบริการอาหารค่ำ ลูกค้าที่เป็น My Choice

- Bubbles Restaurant
- Les Dunes Restaurant **\*\*เฉพาะแขก Aurea Experience\*\***



Deck 6  
Bubbles Restaurant



Deck 8  
Les Dunes Restaurant





# ห้องอาหารที่รวมในแพคเกจ



## ห้องบุฟเฟต์ (Buffet)

ห้องบุฟเฟต์ให้บริการอาหารเช้า กลางวัน และค่ำ

- Il Mercato Buffet
- La Brasserie Buffet



Deck 18  
Il Mercato Buffet



Deck 19  
La Brasserie Buffet

## Luna Park Pizza & Burger

ให้บริการพิซซ่า เบอร์เกอร์ สอทอด ปีกไก่ และอาหารว่างแบบ Grab and go



ห้อง Buffet และ Luna Park Pizza & Burger  
ให้บริการสำหรับแขกทุกท่าน สามารถเช็คเวลาเปิดปิดได้จากแอป MSC  
for me ระหว่างเดินทาง





# กิจกรรมบันเทิงบนเรือ



ชมการแสดงยามค่ำคืน ตื่นตาตื่นใจไปกับระบบแสง สี เสียง และนักแสดงมากมาย ในห้องโถงขนาดใหญ่ความจุถึง 1,153 ที่นั่ง แต่วันจะมีการสลับสับเปลี่ยนไม่ซ้ำกัน บางโถงอาจมีค่าใช้จ่ายเพิ่มเติม

Deck 7  
World Theatre



เลานจ์สุดหรูท้ายเรือ พร้อมวิวทะเลแบบพาโนรามา 180 องศา ที่จะทำให้คุณรู้สึกเหมือนล่องอยู่กลางอากาศ ภาพยนตร์ระดับฮอลลีวูด ชมโชว์สุดตระการตา การแสดงแบบ immersive ที่พาคุณดื่มด่ำทุกอารมณ์

Deck 7  
Panorama Lounge



เวทีความสนุกล้ำยุคสไตล์ไฮเทค ที่เปลี่ยนบรรยากาศได้ทั้งวันทั้งคืน สนุกสนานกับกิจกรรม ชมการแสดง และร่วมสนุกเกมต่าง ๆ และปาร์ตี้ยามดึกที่แสง สี เสียง แบบจัดเต็ม

Deck 6  
MSC Luna Park Arena





# กิจกรรมบันเทิงบนเรือ



ศูนย์รวมความสนุกสำหรับทุกวัย มีโซนออกกำลังกาย กิจกรรมทีม และ เกมบันเทิง ๆ ทุกวัน ไฮไลท์คือ **รถบัมพ์สุดเร้าใจ** ที่ให้ผู้ใช้โดยสารมาซึ่งบัมพ์กันกลางห้องทะเล

Deck 20  
MSC Sportplex



เบิร์นแคลอรีหลักร้อย ชมวิวหลักล้าน ออกกำลังกายฟินๆ บนชั้น 20 ของเรือ พร้อมวิวทะเลสุดลูกหูลูกตาแบบนี้ วิ่งเพลินจนลืมเหนื่อยแน่นอน

Deck 20  
MSC Gym by Technogym®



คาสิโนบนเรือ MSC World Europa มีโต๊ะเกม รูเล็ต แบล็กแจ็ก ไพกเกอร์ และบาคาร่า รวมถึงตู้ Slot ให้ได้ทดลองเสียงโซคระหว่างการเดินทาง

MSC Signature Casino, Deck 7  
MSC Signature Casino

The Casino is open to Guests 18 years and older.





# กิจกรรมที่ต้องลอง



Tree of Life @ The Spiral (สไลเดอร์บมกที่ยาวที่สุดในโลก)  
สไลเดอร์บมก (Dry Slide) ที่ทำจากสแตนเลส มีความสูงถึง 12 ชั้น  
จุดเริ่มต้นอยู่ชั้น 22 ลงมาสิ้นสุดที่ชั้น 8 (World Promenade)



The Cliffhanger (ชิงช้าแกว่งไกวที่ขิ้นตาดฟ้าของเรือ)  
เครื่องเล่น ชิงช้าเหนือทะเล (Over-water Swing) ที่จะเหวี่ยงคุณออกไป  
นอกตัวเรือที่ความสูงกว่า 50 เมตรจากระดับน้ำทะเล  
\*\*มีค่าใช้จ่ายเพิ่มเติม\*\*





# จุดให้บริการบนเรือ



**World Reception**  
ติดต่อสอบถามข้อมูล หรือแจ้งปัญหา  
ต่างๆ ที่ Reception ชั้น 6



**Internet & MSCforMe**  
ซื้อแพคเกจ และติดต่อสอบถามข้อมูล  
แพคเกจไวไฟ และแอป MSC for me  
ที่เคาน์เตอร์ ชั้น 7



**MSC Excursions**  
ซื้อทัวร์บนฝั่งได้ที่เคาน์เตอร์ Excursion  
ชั้น 6 และชั้น 8





# ห้องพักผ่อนเรือ



## DELUXE INTERIOR

- Surface 15 sqm
- Wardrobe
- Bathroom with shower and hairdryer
- Comfortable double bed which can be converted in two single beds (on request)
- Interactive TV, Wi-Fi connection (for a fee), telephone and safe
- Mini bar and Air conditioning
- The image is representative only; the size, layout and furniture may vary (within the same cabin category).





## ห้องพักบนเรือ



### DELUXE OCEAN VIEW DECK 5-9

- Surface 16 sqm, deck 5-9
- Bathroom with shower and hairdryer
- Wardrobe
- Comfortable double bed which can be converted in two single beds (on request)
- Interactive TV, Wi-Fi connection (for a fee), telephone and safe
- Mini bar and Air conditioning
- Some cabins have panoramic sliding window that turns into a glass balustrade when open





# ห้องพักผ่อนเรือ



## DELUXE BALCONY

- Surface 17 sqm with balcony 3 sqm
- Wardrobe
- Bathroom with shower and hairdryer
- Comfortable double bed which can be converted in two single beds (on request)
- Interactive TV, Wi-Fi connection (for a fee), telephone and safe
- Mini bar and Air conditioning
- Some cabins feature partial view
- The image is representative only; the size, layout and furniture may vary (within the same cabin category).

