



by VR Agency Travel & Trade Co. Ltd.
ใบอนุญาต/Travel License: 11/11450

SINCE 2003
eTravelWay.com

LINE @etravelway
Instagram etravelway

Facebook @etravelway
WhatsApp 021166395

Z12547

UNIWORLD
BOUTIQUE RIVER CRUISES

แพ็คเกจเรือล่องแม่น้ำการอน, แม่น้ำดอร์ดอนญ ฝรั่งเศส

พักบนเรือ S.S. Bon Voyage, Cruise Only 8 วัน 7 คืน

Brilliant Bordeaux 2026 (Bordeaux to Bordeaux)

บอร์โด - กูซัค ฟอค เมดอค - กาตียัก - บลาร์, บูร์ ซู ซียงค์ - ลีบูคน์ (แซง-เอมีลียง) - ลีบูคน์, บอร์โด

LUXURY CRUISE
Cruise Only
ขึ้น-ลงบอร์โด
พักบนเรือล่องแม่น้ำ S.S. Bon Voyage

UNIWORLD ALL IN

8วัน 7คืน
รหัส: Z12547

บอร์โด กูซัค ฟอค เมดอค กาตียัก บลาร์, บูร์ ซู ซียงค์
ลีบูคน์ (แซง-เอมีลียง) ลีบูคน์, บอร์โด เริ่มต้น

เดินทาง ระหว่าง ก.ค.-ต.ค. 2569 **2,279**

โปร! ดลองครบรอบ 50 ปี ภายใน 30 มิ.ย .69 หรือจนห้องเต็ม USD/ท่าน

Facebook Instagram TikTok : eTravelWay T. 02116 6395 LINE @etravelway



LINE @etravelway
@etravelway.fire
@etravelway.sky

Emergency call only : 0853642449
tour.bkk@etravelway.com
www.youtube.com/etravelway

www.etravelway.com
M-VS080626
Page 1 of 18





(พิเศษ!! ราคานี้รวมพาทัวร์, WIFI บนเรือ, อาหาร, เครื่องดื่ม, ทิปพนักงาน)



วันที่	โปรแกรมทัวร์	อาหาร			โรงแรม
		เช้า	เที่ยง	เย็น	
1	บอร์โด (ลงเรือ)	✕	✕	🍴🍷	พักบนเรือ
2	กุซัค ฟอค เมดอค	🍴🍷	🍴🍷	🍴🍷	พักบนเรือ
3	กาตียัก	🍴🍷	🍴🍷	🍴🍷	พักบนเรือ
4	บลาย, บูค ซู ซิคงด์	🍴🍷	🍴🍷	🍴🍷	พักบนเรือ
5	ลิบูคน (แซง-เอมีลียง)	🍴🍷	🍴🍷	🍴🍷	พักบนเรือ
6	ลิบูคน, บอร์โด	🍴🍷	🍴🍷	🍴🍷	พักบนเรือ
7	บอร์โด	🍴🍷	🍴🍷	🍴🍷	พักบนเรือ
8	บอร์โด (ขึ้นจากเรือ)	🍴🍷	✕	✕	-

** รายการทัวร์ข้างต้นอาจมีการสลับปรับเปลี่ยนเพื่อความเหมาะสมในการท่องเที่ยว **

1 อิสระเดินทางเอง (ไม่รวมตัวเครื่องบินไปกลับ) - บอร์โด (ลงเรือ)

ป้าย เดินทางมาถึง สนามบิน นานาชาติ บอร์โด-เมรินญาค





เมืองบอร์โด ประเทศฝรั่งเศส (เวลาท้องถิ่นช้ากว่าประเทศไทย 5 ชั่วโมง)

ในแพ็คเกจล่องเรือ **จะไม่รวม**ค่าเดินทางไปท่าเรือโดยรถบัส หากมีการสำรองรถจากทางเรือ คุณจะได้รับการต้อนรับจากตัวแทนของเรือ Uniworld และนำส่งท่านไปยังเรือ

ที่อยู่ท่าเรือ [Quai des Chartrons, 33000 Bordeaux, France](#)



หมายเหตุ* ในวันขึ้นเรือวันแรก ห้องนอนของคุณจะพร้อมให้บริการหลังเวลา 15:00 น. ผู้เข้าพักที่ทำการเช็คอินลงเรือมาก่อนเวลาดังกล่าว สามารถรอในพื้นที่ส่วนกลางบนเรือได้

เย็น

รับประทานอาหารเย็น ณ ห้องอาหาร Le Grand Fromage



2

กุซัค ฟอคซ์ เมตอคค์

เช้า

รับประทานอาหารเช้าบนเรือ ณ ห้องอาหาร Le Grand Fromage

เดินทางถึงเมืองเมตอคค์ ประเทศฝรั่งเศส (เวลาท้องถิ่นช้ากว่าประเทศไทย 5 ชั่วโมง)





ภูมิภาคเมดอค ในตำนานนั้นเต็มไปด้วยไวน์ชาโตว์อันทรงเกียรติ และในด้านสถาปัตยกรรมที่แปลก ขวนให้เวียนหัว รวมถึงเกาะงุ่นที่ทอดยาวไปจนถึงอินฟินิตี้ ขับรถชมวิวไปตามเส้นทางไวน์เมดอค ที่มีเรื่องราวมากมาย ตามด้วยการชิมไวน์ที่แหล่งผลิตไวน์ที่สวยงาม

รายการทัวร์ที่น่าสนใจ [ทัวร์ชิมหอยนางรมสดของเมืองเมดอค](#)



ท่านสามารถเลือกทัวร์ [ทัวร์ปั่นจักรยานชมไร่องุ่นในเมดอค](#) หรือ [ทัวร์ชมเส้นทางเมดอคชาโตว์พร้อมชิมไวน์แบบส่วนตัว](#)



เย็น

มือเย็นวันนี้จะมีการจัดงาน Captain's Welcome สำหรับลูกค้าทุกท่าน
เรือล่องออกจากเมืองเมดอค
หลังรับประทานอาหารเสร็จจิสระพักผ่อนตามอัธยาศัย

วันที่ 3

กาตียัก

เช้า

รับประทานอาหารเช้าบนเรือ ณ ห้องอาหาร Le Grand Fromage
เดินทางถึง [เมืองกาตียัก ประเทศฝรั่งเศส](#) (เวลาท้องถิ่นช้ากว่าประเทศไทย 5 ชั่วโมง)
วลีภาษาฝรั่งเศส “la douceur de vivre” เป็นคำอธิบายที่ถูกต้องแม่นยำสำหรับเวลาของคุณใน กาตียัก
ซึ่งขึ้นชื่อเรื่องไวน์ที่ปรุงแต่งอย่างโอชะ เยี่ยมชม Château Royal de Cazeneuve ซึ่งเป็นสถานที่แห่งความรักอันยิ่งใหญ่ของพระเจ้าเฮนรี่ที่4 และราชินีมาร์กอต พบกับสถาปัตยกรรมของแก้ว Sauternes ในโรง
ต้อนรับ



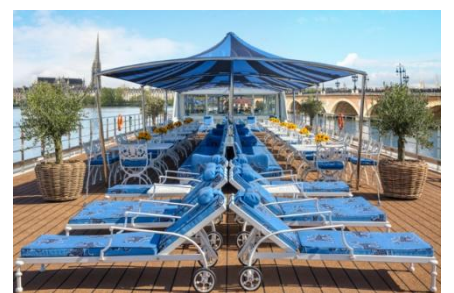


หมายเหตุ: การล่องเรือ Garonne นี้ขึ้นอยู่กับกระแสน้ำ หากไม่สามารถล่องเรือไปยังยาคีคได้ คุณจะเดินทางไปยังจุดหมายปลายทางด้วยรถมอเตอร์โคช

ท่านสามารถเลือกทัวร์ ทัวร์แบบส่วนตัวชมพระราชวัง Royal Château หรือ ทัวร์ชมศิลปะที่Château de Malromé



เย็น รับประทานอาหารเย็น ณ ห้องอาหาร Le Grand Fromage
เรือล่องออกจากเมืองกาดียัก
หลังรับประทานอาหารเสร็จอิสระพักผ่อนตามอัธยาศัย



วันที่ 4 **บลายี, บุค ซู ชิคงด์**

เช้า รับประทานอาหารเช้านบนเรือ ณ ห้องอาหาร Le Grand Fromage
เดินทางถึง **เมืองบลายี ประเทศฝรั่งเศส** (เวลาท้องถิ่นช้ากว่าประเทศไทย 5 ชั่วโมง)
Route de la Corniche Fleurie...นี่อาจเป็นถนนที่สวยงามที่สุดที่คุณเคยเดินทางมา วันนี้จะมีการพาท่านไปยัง
ป้อมปราการบลายี ผ่านหมู่บ้านเล็กๆ ที่งดงาม เมื่อคุณมาถึง คุณจะค้นพบความมหัศจรรย์ของป้อมปราการ
ประวัติศาสตร์แห่งนี้ ซึ่งเป็นป้อมปราการที่ยูเนสโกกำหนดขึ้น ซึ่งครั้งหนึ่งเคยปกป้องบอร์โดจากการถูก
โจมตีทางทะเล
รายการทัวร์ที่น่าสนใจ ทัวร์ชมวิวแบบพาโนรามาของ Route de la Corniche Fleurie





ท่านสามารถเลือก [ทัวร์สัมผัสประสบการณ์ใกล้ชิดอย่างลึกซึ้งกับกรุงไวน์และศิลปะท้องถิ่น](#) หรือ [ชมวิวกาโนรามาของเส้นทาง Route de la Corniche Fleurie](#) พร้อมเยือนป้อมปราการ Blaye อันงดงาม



เย็น

รับประทานอาหารเย็น ณ ห้องอาหาร Le Grand Fromage
หลังรับประทานอาหารเสร็จจิสระพักผ่อนตามอัธยาศัย เรือล่องออกจากเมืองบลาย์

วันที่ 5

ลึบูคน์ (แซง-เอมีลียง)

เช้า

รับประทานอาหารเช้าบนเรือ ณ ห้องอาหาร Le Grand Fromage
เดินทางถึง [เมืองลึบูคน์ ประเทศฝรั่งเศส](#) (เวลาท้องถิ่นช้ากว่าประเทศไทย 5 ชั่วโมง)
วันนี้เดินทางไปแซงเอมีลียงที่น่าทึ่งในบริเวณใกล้เคียง และดื่มด่ำกับประวัติศาสตร์และวัฒนธรรมไวน์ของภูมิภาคนี้ให้ลึกซึ้งยิ่งขึ้น เมืองในยุคกลางของแซงเอมีลียงเป็นสถานที่ที่เหมาะสมสำหรับการพักผ่อน เดินไปตามตรอกที่ปูด้วยหินที่เรียงรายไปด้วยร้านไวน์และร้านเบเกอรี่ และหยุดชื่นชมโบสถ์ที่แกะสลักจากหินที่น่าทึ่งซึ่งทอดตัวยูใต้ท้องถนนของเมือง และ ชิมไวน์ในห้องใต้ดินของคฤหาสน์ Grand Cru
หมายเหตุ: อาหารกลางวันของวันนี้จะเป็นมื้อเที่ยงของคุณเอง ขอคำแนะนำจากผู้จัดการล่องเรือของคุณเกี่ยวกับร้านอาหารใกล้เคียงที่ดีที่สุด
รายการทัวร์ที่น่าสนใจ [ทัวร์เดินชมเมืองแซงเอมีลียงและชิมไวน์](#)





ทัวร์พิเศษมีค่าใช้จ่ายเพิ่มเติม [ชั้นเรียนทำอาหารที่ Château Cooking Class \(\\$199\)](#)



เย็น รับประทานอาหารเย็น ณ ห้องอาหาร Le Grand Fromage
หลังรับประทานอาหารเสร็จอิสระพักผ่อนตามอัธยาศัย

วันที่ 6 **ลียงค์, บอร์โด**

เช้า รับประทานอาหารเช้าบนเรือ ณ ห้องอาหาร Le Grand Fromage
เรือจอดที่ **เมืองลียงค์ ประเทศฝรั่งเศส** (เวลาท้องถิ่นช้ากว่าประเทศไทย 5 ชั่วโมง)
ประเพณีทางการเกษตรอันร่ำรวยของฝรั่งเศสเป็นหัวใจและจิตวิญญาณของอาหารรสเลิศของภูมิภาคนี้ และ
จะมีวิธีใดที่จะดีไปกว่าการได้ลิ้มลองผัก ชีส ขนมปังและผลไม้ที่สดใหม่กว่าการเยี่ยมชมตลาดเกษตรกรที่มี
ชีวิตชีวาของเมืองลียงค์





ท่านสามารถเลือก [ทัวร์ชมเมืองลิเปร์รินและตลาดสินค้าทางการเกษตร](#) และ [เที่ยวในยามค่ำคืนที่ Bassins des Lumières](#)



เย็น รับประทานอาหารเย็น ณ ห้องอาหาร Le Grand Fromage
หลังรับประทานอาหารเสร็จอิสระพักผ่อนตามอัธยาศัย เรือจอดอยู่ที่เมืองบอร์โด

วันที่ 7 **บอร์โด**

เช้า รับประทานอาหารเช้าบนเรือ ณ ห้องอาหาร Le Grand Fromage
เรือจอดอยู่ที่ [เมืองบอร์โด ประเทศฝรั่งเศส \(เวลาท้องถิ่นช้ากว่าประเทศไทย 5 ชั่วโมง\)](#)
ค้นพบเสน่ห์มากมายของบอร์โดได้แล้ววันนี้ ไม่ว่าจะด้วยการเดินเท้ากับผู้เชี่ยวชาญในท้องถิ่นหรือบนรถสองล้อ ซึ่งเป็นวิธีที่คนในท้องถิ่นนิยมใช้นำทางไปตามถนนสายเล็กๆ ที่มีเสน่ห์ของเมือง คุณมีโอกาที่ยอดเยี่ยมมากมายในการชมมรดกโลกขององค์การยูเนสโกที่สวยงาม



ท่านสามารถเลือก [ทัวร์ปั่นจักรยานบนถนนบอร์โด](#) หรือ [“ตามรอยชาวพื้นเมือง”](#) เดินชมเมืองบอร์โด





เย็น มือเย็นวันนี้จะมีการจัดงาน Captain’s Farewell สำหรับลูกค้าทุกท่าน
หลังรับประทานอาหารเสร็จจิสระพักผ่อนตามอัธยาศัย เรือจอดอยู่ที่เมืองบอร์โด

วันที่ 8 บอร์โด (ขึ้นจากเรือ)

เช้า รับประทานอาหารเช้าบนเรือ ณ ห้องอาหาร Le Grand Fromage
เรือจอดที่ **เมืองบอร์โด ประเทศฝรั่งเศส** (เวลาท้องถิ่นช้ากว่าประเทศไทย 5 ชั่วโมง)
เดินทางออกจากเรือ (ไม่รวมบริการรถส่งสนามบิน)
หากจองแพ็คเกจ แบบรวมค่าเดินทางไปสนามบิน ก็จะมีรถไปส่งที่ สนามบิน นานาชาติ บอร์โด-เมอร์ินญูค
หรือลูกค้ามีการจองรถส่วนตัวเพื่อไปสนามบิน ก็จะมีรถมารับที่ท่าเรือ หรือท่านจะไปท่องเที่ยวในเมือง
บอร์โดต่อก็ได้

Itinerary เรือที่ระบุอาจเปลี่ยนแปลงได้ ขึ้นอยู่กับสภาพอากาศ ระดับน้ำ และมาตรการด้านความปลอดภัยเป็นสำคัญ โดย
การตัดสินใจเปลี่ยนแปลงตารางเดินเรือ ขึ้นอยู่กับดุลพินิจของกัปตันเรือ ซึ่งอยู่เหนือการควบคุมของตัวแทนจำหน่าย เมื่อผู้
เดินทางทำการจองตั๋วเรือแล้ว ถือว่าเข้าใจเงื่อนไขการจองทั้งหมดแล้ว

เลือกเดินทาง วันที่ 23-30 ส.ค. 69 แพคเกจกอล์ฟพรีเมียม (Premium Golf Package)
กิจกรรมเสริม Premium Golf Package ราคาเริ่มต้น 999 USD ต่อท่าน
ออกเดินทางไปเปิดรับประสบการณ์ และเติมเต็มความหลงใหลในกีฬาของกอล์ฟของคุณในต่างแดน กับการพักผ่อนที่หรูหราเหนือระดับ
ไปกับ Uniworld สัมผัสประสบการณ์ใหม่สุดเอ็กซ์คลูซีฟที่ผสมผสานความหรูหรามีระดับเข้ากับการท่องเที่ยวสไตล์แอ็กทิฟได้อย่างลงตัว
ทีมงานในท้องถิ่นที่มีความเชี่ยวชาญของเราได้ร่วมมือกับนักกอล์ฟอาชีพเพื่อคัดสรรสนามกอล์ฟท้องถิ่นที่สวยงามจนแทบหยุดหายใจ และ
ออกแบบกำหนดการเดินทางให้ราบรื่นไร้รอยต่อ
ในระหว่างการล่องเรือรวมทั้งหมด 2 ครั้ง เราจะพาท่านร่วมทริปออกรอบไปยังสนามกอล์ฟระดับท็อปของภูมิภาค ทั้งหมด 18 หลุม และ
หลังจากจบเกม ท่านจะได้ผ่อนคลายไปกับมื้ออาหารแสนอร่อย ณ คลับเฮาส์ แนะนำให้ท่านนำไม้กอล์ฟส่วนตัวมาด้วย อย่างไรก็ตาม หากท่าน
สะดวกที่จะเช่าไม้กอล์ฟ ทางเรือยินดีที่จะช่วยประสานงาน และจัดหาบริการเช่าไม้กอล์ฟให้ตามความต้องการ





และในเวลาที่ท่านไม่ได้เล่นกอล์ฟ ท่านจะได้เพลิดเพลินไปกับชีวิตที่หรูหราและมีระดับบนโรงแรมบูติกสไตล์ลอยน้ำของเรา หรือจะเลือกขึ้นฝั่ง เพื่อดื่มด่ำกับจุดหมายปลายทางต่าง ๆ ผ่านโปรแกรมทัศนศึกษาที่น่าจดจำ พร้อมมัคคุเทศก์ท้องถิ่น

สิ่งที่มีรวมอยู่ในแพ็คเกจ : แบบ All-inclusive (รวมค่าใช้จ่ายทุกอย่างแล้ว)

พร้อมบริการเสริมที่สะดวกสบายมากมาย ซึ่งออกแบบมาเพื่อนักกอล์ฟที่มีประสบการณ์โดยเฉพาะ โดยสิทธิประโยชน์ทั้งหมดนี้เป็นสิ่งที่คุณจะได้รับเพิ่มเติมจากสิ่งอำนวยความสะดวกระดับไฮเอนด์ตามปกติของเรา เช่น อาหารรสเลิศ, โปรแกรมทัศนศึกษาที่น่าตื่นตาตื่นใจ, เครื่องดื่มที่ให้บริการฟรีตลอดการเดินทาง และอื่น ๆ อีกมากมาย!

- การจัดสรรเวลาออกรอบ (Tee times) อย่างเป็นระบบ
- ออกรอบ 18 หลุม ณ สนาม Cabot Bordeaux
- ออกรอบ 18 หลุม ณ สนาม Grand Saint Emilionnais
- บริการอาหารกลางวัน ณ สนามกอล์ฟ
- รถกอล์ฟสำหรับใช้ร่วมกัน (1 คันต่อ 2 ท่าน)
- ลูกกอล์ฟสำหรับซ้อมโคจร (Range Balls)
- บริการรถรับ-ส่ง ไปและกลับระหว่างท่าเรือ และสนามกอล์ฟ
- ของขวัญเซอร์ไพรส์พิเศษ

"สนามกอล์ฟต่าง ๆ ที่ Cabot Bordeaux ได้รับการยกย่องในระดับนานาชาติ ทั้งในด้านความงดงามและการออกแบบ โดยบิล คูร์ (Bill Coore) และ ร็อด วิทแมน (Rod Whitman) สองสถาปนิกผู้ออกแบบสนาม ได้ให้ความสำคัญกับความท้าทายที่ซับซ้อน และความยั่งยืนในระยะยาวเป็นอันดับแรกในการวางผังสนามแห่งนี้ เพื่อสรรค์สร้างเกมการเล่นที่ส่งเสริมทั้งการวางกลยุทธ์ และการชื่นชมทัศนียภาพทางธรรมชาติอันงดงามทางตอนเหนือของภูมิภาคบอร์โด"



"Grand Saint Emilionnais" สนามกอล์ฟระดับ 5 ดาวที่บริหารงานโดยครอบครัวแห่งนี้ ได้รับการออกแบบโดย ทอม โดค (Tom Doak) สถาปนิกผู้ออกแบบสนามกอล์ฟระดับตำนาน จึงไม่ใช่เรื่องน่าแปลกใจเลยที่สนามแห่งนี้ จะได้รับการจัดอันดับให้อยู่ในกลุ่มสนามกอล์ฟที่ดีที่สุด 5 อันดับแรกของประเทศฝรั่งเศส ตัวสนามตั้งอยู่บริเวณด้านนอกของเมืองแซ็งแตมีลีียง (St. Emilion) ซึ่งเป็นเมืองผลิตไวน์ที่มีชื่อเสียง โอบล้อมไปด้วยไร่องุ่นที่ได้รับการดูแลอย่างพิถีพิถันและต้นโอ๊กที่เขียวชอุ่ม เมื่อท่านยืนอยู่บริเวณคลับเฮาส์ ท่านจะสามารถมองเห็นทิวทัศน์ที่สวยงามของสนามทั้งหมดได้ในคราวเดียว สิ่งที่คุณจะได้สัมผัสคือ ความสามารถของ ทอม โดค ในการออกแบบสนามให้สอดประสานเข้ากับผืนดินได้อย่างสมบูรณ์แบบ โดยยังคงรักษาและเคารพต่อรูปทรงตามธรรมชาติของพื้นที่โดยไม่จำเป็นต้องพึ่งพาการปรับแต่งหน้าดินด้วยเครื่องจักร การสร้างและการอนุรักษ์สนามกอล์ฟแห่งนี้เป็นโครงการที่ดูแลด้วยความรักโดยตระกูล มูร์ก ดาลก์ (Mourgue d'Algue) ซึ่งเป็นตระกูลนักกอล์ฟชาวฝรั่งเศสเจ้าของรางวัลการ์นต์ต่อเนื่องกันถึง 4 รุ่น ผู้มีความหลงใหลในกีฬา กอล์ฟอย่างลึกซึ้ง"





อัตราค่าบริการ **เริ่มต้น** ต่อท่าน **พักคู่** ต่อห้อง
จองด่วน ห้องจำนวนจำกัด หรือจนกว่าจะเปลี่ยนแปลงโปรโมชั่น

วันเดินทาง	ประเภทห้องพัก (ห้องละ 2 ท่าน) **ห้องพักบนเรือเป็นแบบพักคู่เท่านั้น**	ราคาต่อท่าน (USD)
The 50th Anniversary Sale จองภายใน 30 มิ.ย. 69		
12-19 ก.ค. 69	CLASSIC (151 SQ.FT.)	3,394
	DELUXE (151 SQ.FT.)	3,604
	FRENCH BALCONY (140 SQ.FT.)	4,584
	SUITES (210 SQ.FT.)	Sold Out
	GRAND SUITE (280 SQ.FT.)	Sold Out

วันเดินทาง	ประเภทห้องพัก (ห้องละ 2 ท่าน) **ห้องพักบนเรือเป็นแบบพักคู่เท่านั้น**	ราคาต่อท่าน (USD)
19-26 ก.ค. 69	CLASSIC (151 SQ.FT.)	5,249
	DELUXE (151 SQ.FT.)	5,599
	FRENCH BALCONY (140 SQ.FT.)	7,399
	SUITES (210 SQ.FT.)	Sold Out
	GRAND SUITE (280 SQ.FT.)	12,649

วันเดินทาง	ประเภทห้องพัก (ห้องละ 2 ท่าน) **ห้องพักบนเรือเป็นแบบพักคู่เท่านั้น**	ราคาต่อท่าน (USD)
The 50th Anniversary Sale จองภายใน 30 มิ.ย. 69		
16-23 ส.ค. 69	CLASSIC (151 SQ.FT.)	2,279
	DELUXE (151 SQ.FT.)	2,549
	FRENCH BALCONY (140 SQ.FT.)	Sold Out
	SUITES (210 SQ.FT.)	7,699
	GRAND SUITE (280 SQ.FT.)	10,049





อัตราค่าบริการ **เริ่มต้น** ต่อท่าน **พักคู่** ต่อห้อง
จองด่วน ห้องจำนวนจำกัด หรือจนกว่าจะเปลี่ยนแปลงโปรโมชั่น

วันเดินทาง	ประเภทห้องพัก (ห้องละ 2 ท่าน) **ห้องพักบนเรือเป็นแบบพักคู่เท่านั้น**	ราคาต่อท่าน (USD)
23-30 ส.ค. 69 Option : Premium Golf Package	CLASSIC (151 SQ.FT.)	3,799
	DELUXE (151 SQ.FT.)	4,249
	FRENCH BALCONY (140 SQ.FT.)	5,249
	SUITES (210 SQ.FT.)	Sold Out
	GRAND SUITE (280 SQ.FT.)	Sold Out

วันเดินทาง	ประเภทห้องพัก (ห้องละ 2 ท่าน) **ห้องพักบนเรือเป็นแบบพักคู่เท่านั้น**	ราคาต่อท่าน (USD)
The 50th Anniversary Sale จองภายใน 30 มิ.ย. 69		
30 ส.ค.-6 ก.ย. 69	CLASSIC (151 SQ.FT.)	3,429
	DELUXE (151 SQ.FT.)	3,744
	FRENCH BALCONY (140 SQ.FT.)	Sold Out
	SUITES (210 SQ.FT.)	Sold Out
	GRAND SUITE (280 SQ.FT.)	16,549

วันเดินทาง	ประเภทห้องพัก (ห้องละ 2 ท่าน) **ห้องพักบนเรือเป็นแบบพักคู่เท่านั้น**	ราคาต่อท่าน (USD)
13-20 ก.ย. 69	CLASSIC (151 SQ.FT.)	5,599
	DELUXE (151 SQ.FT.)	6,499
	FRENCH BALCONY (140 SQ.FT.)	Sold Out
	SUITES (210 SQ.FT.)	Sold Out
	GRAND SUITE (280 SQ.FT.)	Sold Out





อัตราค่าบริการ เริ่มต้น ต่อท่าน พักคู่ ต่อห้อง
จองด่วน ห้องจำนวนจำกัด หรือจนกว่าจะเปลี่ยนแปลงโปรโมชั่น

วันเดินทาง	ประเภทห้องพัก (ห้องละ 2 ท่าน) **ห้องพักบนเรือเป็นแบบพักคู่เท่านั้น**	ราคาต่อท่าน (USD)
The 50th Anniversary Sale จองภายใน 30 มิ.ย. 69		
20-27 ก.ย. 69	CLASSIC (151 SQ.FT.)	3,919
	DELUXE (151 SQ.FT.)	4,549
	FRENCH BALCONY (140 SQ.FT.)	Sold Out
	SUITES (210 SQ.FT.)	Sold Out
	GRAND SUITE (280 SQ.FT.)	Sold Out

วันเดินทาง	ประเภทห้องพัก (ห้องละ 2 ท่าน) **ห้องพักบนเรือเป็นแบบพักคู่เท่านั้น**	ราคาต่อท่าน (USD)
The 50th Anniversary Sale จองภายใน 30 มิ.ย. 69		
27ก.ย.-4ต.ค. 69	CLASSIC (151 SQ.FT.)	4,479
	DELUXE (151 SQ.FT.)	5,199
	FRENCH BALCONY (140 SQ.FT.)	6,679
	SUITES (210 SQ.FT.)	Sold Out
	GRAND SUITE (280 SQ.FT.)	Sold Out

วันเดินทาง	ประเภทห้องพัก (ห้องละ 2 ท่าน) **ห้องพักบนเรือเป็นแบบพักคู่เท่านั้น**	ราคาต่อท่าน (USD)
4-11 ต.ค. 69	CLASSIC (151 SQ.FT.)	5,049
	DELUXE (151 SQ.FT.)	5,449
	FRENCH BALCONY (140 SQ.FT.)	Sold Out
	SUITES (210 SQ.FT.)	Sold Out
	GRAND SUITE (280 SQ.FT.)	Sold Out





อัตราค่าบริการ **เริ่มต้น** ต่อท่าน พักคู่ ต่อห้อง
จองด่วน ห้องจำนวนจำกัด หรือจนกว่าจะเปลี่ยนแปลงโปรโมชั่น

วันเดินทาง	ประเภทห้องพัก (ห้องละ 2 ท่าน) **ห้องพักบนเรือเป็นแบบพักคู่เท่านั้น**	ราคาต่อท่าน (USD)
11-18 ต.ค. 69	CLASSIC (151 SQ.FT.)	6,449
	DELUXE (151 SQ.FT.)	7,099
	FRENCH BALCONY (140 SQ.FT.)	Sold Out
	SUITES (210 SQ.FT.)	Sold Out
	GRAND SUITE (280 SQ.FT.)	Sold Out

วันเดินทาง	ประเภทห้องพัก (ห้องละ 2 ท่าน) **ห้องพักบนเรือเป็นแบบพักคู่เท่านั้น**	ราคาต่อท่าน (USD)
The 50th Anniversary Sale จองภายใน 30 มิ.ย. 69		
18-25 ต.ค. 69	CLASSIC (151 SQ.FT.)	3,534
	DELUXE (151 SQ.FT.)	3,814
	FRENCH BALCONY (140 SQ.FT.)	Sold Out
	SUITES (210 SQ.FT.)	Sold Out
	GRAND SUITE (280 SQ.FT.)	Sold Out

หมายเหตุ : รวมค่าภาษีท่าเรือ Port Charge แล้ว

** โปรโมชั่นฉลองครบรอบ 50 ปี เรือล่องแม่น้ำ Uniworld จองภายใน 30 มิ.ย. 69 สำหรับพักคู่/ห้อง (USD)

**อัตรานี้เป็นราคาเริ่มต้น ราคาอาจเปลี่ยนแปลงได้เนื่องจากการปรับของอัตราแลกเปลี่ยนเงิน
ต่างประเทศ การเรียกเก็บเซอร์ชาร์จจากทางเรือเพิ่มเติม กรุณาเช็คราคาอีกครั้งเมื่อต้องการจองเรือ**

พักเดี่ยว โปรดสอบถามค่าบริการเพิ่มเติม / อัตรานี้สำหรับคนไทยเท่านั้น

สนใจห้องพักบนเรือประเภทอื่นๆ นอกเหนือจากที่ระบุ โปรดสอบถามค่าบริการเพิ่มเติมจากเจ้าหน้าที่

จองตั๋วเครื่องบิน **รับประกันราคาถูก กรุณาติดต่อเจ้าหน้าที่**

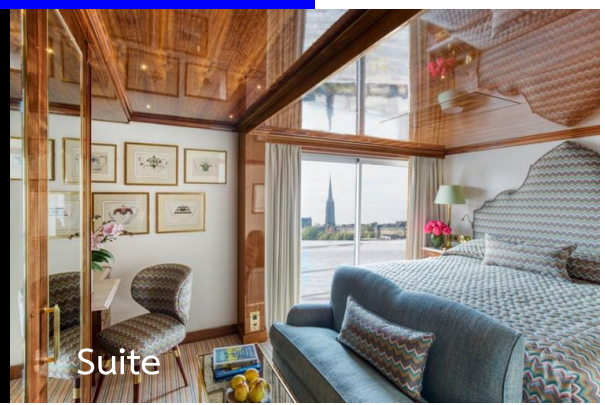




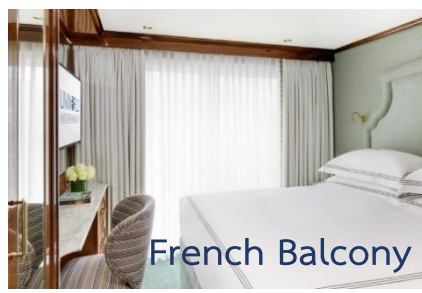
ตัวอย่างห้องพักผ่อนเรือ S.S. Bon Voyage



Grand Suite



Suite



French Balcony



Deluxe Stateroom



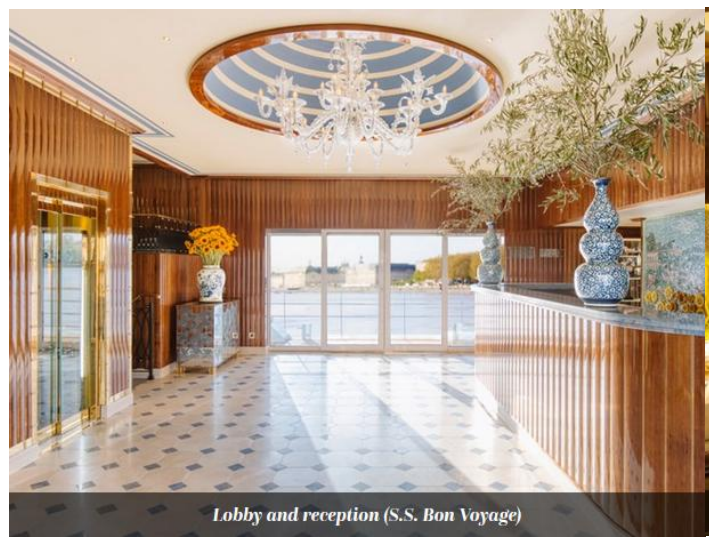
Classic Stateroom



Le Grand Fromage (S.S. Bon Voyage)



Le Grand Fromage (S.S. Bon Voyage)



Lobby and reception (S.S. Bon Voyage)



La Cave des Vins (S.S. Bon Voyage)





Fitness Center (S.S. Bon Voyage)



Café du Soleil (S.S. Bon Voyage)

โปรแกรมท่องเที่ยวแม่น้ำการอนและแม่น้ำดอร์ดอน (ตามที่ระบุไว้ในรายการ) อัตรานี้รวมถึง

- ♣ ค่าที่พักตลอดการเดินทาง (ห้องพักบนเรือสำราญ)
- ♣ ค่าอาหารทุกมื้อบนเรือสำราญ
- ♣ ค่าพาหนะ หรือรถรับ-ส่ง ระหว่างนำเที่ยว, ค่าเข้าชมสถานที่ท่องเที่ยว
- ♣ กิจกรรมและความบันเทิงบนเรือสำราญ
- ♣ ค่าแพ็คเกจเครื่องดื่มบนเรือสำราญ และ WIFI บนเรือตลอดการเดินทาง
- ♣ ค่าทิปพนักงานบนเรือ

อัตรานี้ไม่รวมถึง

- ♣ ค่าเดินทาง จากสนามบิน – ท่าเรือ – สนามบิน
- ♣ ค่าวีซ่าเชงเก้น
- ♣ ค่าตัวเครื่องบินไปกลับ กรุงเทพฯ – บอร์โด- กรุงเทพฯ
- ♣ ค่าใช้จ่ายส่วนตัว อาทิ ค่าซักรีด ค่าโทรศัพท์-แฟกซ์ และค่าใช้จ่ายอื่น ๆ ที่ไม่ได้ระบุในรายการ
- ♣ ค่าภาษีมูลค่าเพิ่ม 7% และภาษีหัก ณ ที่จ่าย 3% (จากค่าบริการ หากต้องการใบเสร็จเต็มรูปแบบบริษัท)
- ♣ อาหารพิเศษที่ท่านสั่งเพิ่มเติมกับทางเรือ
- ♣ ค่าประกันอุบัติเหตุ รวมถึงประกันสุขภาพ ในระหว่างเดินทาง
- ♣ ค่าทัวร์เสริมพิเศษที่ซื้อเพิ่มเติมกับทางเรือ





เงื่อนไขการชำระเงิน :

1. กรุณาชำระค่ามัดจำทัวร์ **10% จากค่าแพ็คเกจเรือ ต่อท่าน** ภายใน 2 วันทำการ หลังจากได้รับการยืนยันห้องพัก พร้อมส่งสำเนาหนังสือเดินทาง (ที่ไม่หมดอายุภายใน 6 เดือน นับจากวันเริ่มเดินทาง/หนังสือเดินทางเล่มใหม่สามารถเดินทางได้เลย) และหลักฐานโอนเงินมาได้ที่ Line, Email หรือ Fax 0 2116 6423 ถึงเจ้าหน้าที่ผู้ดูแลการจองทัวร์ (การไม่ชำระเงินค่ามัดจำ หรือชำระไม่ครบ หรือเช็คธนาคารถูกระงับการจ่ายไม่ว่าด้วยสาเหตุใดใด ผู้จัดมีสิทธิยกเลิกการจัด หรือยกเลิกการเดินทาง)
2. ค่าทัวร์ส่วนที่เหลือชำระก่อนการเดินทางไม่น้อยกว่า 140 วันทำการ (ในช่วงปกติ) หรือชำระก่อนการเดินทางไม่น้อยกว่า 150 วันทำการ (ในช่วงเทศกาล หรือเมื่อสายการบินเร่งออกบัตรโดยสาร) หรือตามวันเรียกเก็บเงินที่ระบุ (การไม่ชำระเงินค่ามัดจำ หรือชำระไม่ครบ หรือเช็คธนาคารถูกระงับการจ่ายไม่ว่าด้วยสาเหตุใดใด ผู้จัดมีสิทธิยกเลิกการจัดหรือยกเลิกการเดินทาง)

*** กรณีจองทัวร์ล่วงหน้าน้อยกว่า 130 วันทำการ โปรดชำระค่าทัวร์ยอดเต็มจำนวน
กรณียกเลิก**

- * ยกเลิก 135 วันทำการ ชำระค่ามัดจำ 10% จากราคาเรือ / ท่าน
- * ยกเลิก 100-134 วันทำการ ล่วงหน้าก่อนเดินทาง หักค่าใช้จ่าย 25%
- * ยกเลิก 75-99 วัน ล่วงหน้าก่อนเดินทาง หักค่าใช้จ่าย 40%
- * ยกเลิก 45-74 วัน ล่วงหน้าก่อนเดินทาง หักค่าใช้จ่าย 55%
- * ยกเลิก น้อยกว่า 40 วัน ล่วงหน้าก่อนเดินทาง หักค่าใช้จ่ายเต็มจำนวน
- * **No show** หักค่าใช้จ่ายเต็มจำนวน

หมายเหตุ

- สำหรับท่านที่ยังไม่มีวีซ่า แนะนำให้จองแพ็คเกจทัวร์ล่วงหน้า 90 วันทำการก่อนการเดินทางขึ้นไป (เพื่อเผื่อเวลายื่นเอกสารขอวีซ่า โดยใช้เวลาพิจารณาวีซ่า ประมาณ 15-20 วันทำการ ต่อสถานทูต หรือมากกว่านั้น)
- อัตรานี้ เป็นราคาเริ่มต้น ของห้องพักแต่ละแบบ อาจเปลี่ยนแปลงได้เนื่องจากการปรับขึ้นของค่าเงินบาท, ทางโรงแรมเรียกเก็บเซอร์ชาร์จ เพิ่มเติมกรณีเข้าพักในช่วงที่มีการจัดงานแฟร์ฯลฯ ทั้งนี้เจ้าหน้าที่จะแจ้งยืนยันราคาอีกครั้งหลังจากที่ได้รับการยืนยันห้องพักว่างแล้ว
- เงื่อนไขเป็นไปตามที่บริษัทกำหนด และบริษัทฯ ขอสงวนสิทธิ์ในการเปลี่ยนแปลง หรือยกเลิกโปรโมชัน และเงื่อนไขต่างๆ โดยไม่ต้องแจ้งล่วงหน้า
- กรณีที่ผู้เดินทาง ต้องการแวะเที่ยว ก่อนเริ่มทริป ท่านสามารถบินไปถึงล่วงหน้าได้ก่อน แล้วจึงมาร่วมทริป ตามรายละเอียดของแพ็คเกจทัวร์ที่ระบุไว้
- กรุณาแจ้งเจ้าหน้าที่ของบริษัทในกรณีที่ผู้เดินทางพิการ หรือต้องการความช่วยเหลือพิเศษในขณะที่เดินทางท่องเที่ยว หรือล่องเรือ
- ผู้โดยสารที่ตั้งครรภ์จะต้องคำนึงถึงความเสี่ยงในการเดินทาง เพราะบนเรือจะไม่มีอุปกรณ์อำนวยความสะดวกแก่ท่าน





- หนังสือเดินทางของท่านต้องไม่หมดอายุภายใน 6 เดือน นับจากวันเริ่มเดินทาง และต้องมีหน้าว่าง 3 หน้า เพื่อใช้ในการประทับตรา
- การเปลี่ยนชื่อผู้เดินทาง วันเดินทาง หรือโปรแกรมท่องเที่ยว ภายในวันที่ชำระเงินค่าแพ็คเกจทัวร์นั้น จะถือว่าท่านยกเลิกการจองและต้องทำการจองใหม่
- สำหรับผู้มีครรรภ์ กรณีอายุครรภ์เกิน 24 สัปดาห์ ไม่อนุญาตให้ขึ้นเรือ
- สำหรับเด็กอายุต่ำกว่า 6 เดือน ไม่อนุญาตให้ขึ้นเรือ
- บริษัทฯ สงวนสิทธิ์ที่จะไม่รับผิดชอบต่อค่าชดเชยความเสียหาย ไม่ว่าจะกรณีที่เกิดจากคนเข้าเมืองของไทยไม่อนุญาตให้เดินทางออกหรือกักตรวจคนเข้าเมืองของแต่ละประเทศไม่อนุญาตให้เข้าเมือง
- บริษัทฯ สงวนสิทธิ์ในการที่จะไม่รับผิดชอบต่อค่าชดเชยความเสียหาย อันเกิดจากเหตุสุดวิสัยที่ทาง บริษัทฯ ไม่สามารถควบคุมได้ เช่น การนัดหยุดงาน, จลาจล, การล่าช้าหรือยกเลิกของเที่ยวบิน, การเปลี่ยนแปลงโปรแกรมการท่องเที่ยวให้เหมาะสมตามสภาพอากาศและฤดูกาล หรือเกิดเหตุสุดวิสัยในการเดินทาง
- บริษัทฯ สงวนสิทธิ์ในการเปลี่ยนแปลงโปรแกรมรายการท่องเที่ยว โดยไม่ต้องแจ้งให้ทราบล่วงหน้า
- บริษัทฯ สงวนสิทธิ์ในการเปลี่ยนแปลงอัตราค่าบริการ โดยไม่ต้องแจ้งให้ทราบล่วงหน้า
- การเดินทางในแพ็คเกจล่องเรือสำราญ เป็นการเดินทางเอง ไม่มีหัวหน้าทัวร์ และรถรับส่งนำเที่ยว

แนะนำบริการ : มีบริการออก E-Ticket เพื่อประกอบการยื่นเอกสารขอวีซ่า (มีค่าบริการ 300 บาท ต่อเอกสาร 1 ฉบับ)

เงื่อนไขและความรับผิดชอบ บริษัทเป็นเพียงผู้ให้บริการ รับจองแพ็คเกจทัวร์ สายการบิน และ ตัวแทนการท่องเที่ยวในต่างประเทศ ซึ่งไม่อาจรับประกันต่อความเสียหายต่างๆ ที่อยู่นอกเหนือการควบคุมของเจ้าหน้าที่บริษัทฯ อาทิ การนัดหยุดงาน การจลาจล เปลี่ยนแปลงกำหนดเวลาในตารางบิน ภัยธรรมชาติ การปรับมาตรการของสถานที่ที่เกี่ยวแต่ละแห่งที่อาจปิด หรืองดเข้าชม ฯลฯ หรือค่าใช้จ่ายเพิ่มเติมที่เกิดขึ้นทั้งทางตรงหรือทางอ้อมเช่น การเจ็บป่วย การถูกทำร้าย การสูญหาย ความล่าช้าหรือจากอุบัติเหตุต่างๆ ฯลฯ และการตอบปฏิเสธการเข้า และออกเมืองของเจ้าหน้าที่ตรวจคนเข้าหรือออกเมือง อันเนื่องมาจากมีสิ่งผิดกฎหมาย หรือเอกสารการเดินทางไม่ถูกต้อง หรือการถูกปฏิเสธในกรณีอื่นๆ



QUICK FACTS	
RIVERS	Dordogne, Garonne
GUESTS	124
STAFF	50
GRAND SUITE	2 (26 sq m)
SUITE	2 (19.5 sq m)
FRENCH BALCONY	22 (13 sq m)
DELUXE	30 (14 sq m)
CLASSIC	6 (14 sq m)
LENGTH	110 m
WIDTH	11.4 m

