



by VR Agency Travel & Trade Co. Ltd.  
ใบอนุญาต/Travel License: 11/11450

SINCE 2003  
eTravelWay.com®

LINE @etravelway  
Instagram etravelway

Facebook @etravelway  
Phone 021166395

Z12572



ล่องเรือสำราญ Costa Serena 3 ประเทศ ญี่ปุ่น ไต้หวัน ฮองกง 8 วัน 6 คืน  
โดยสายการบินไทย (TG)  
มีหัวหน้าทัวร์ดูแลตลอดการเดินทาง

STANDARD CRUISE

SINCE 2003  
eTravelWay.com®

Costa

## แพ็คเกจเรือสำราญ Costa Serena

### โตเกียว, ญี่ปุ่น เมืองจืกลง (ดีลุง), ไต้หวัน ฮองกง





รหัส: Z12572

8 วัน 6 คืน

**THAI 17-24 ตุลาคม 2569**

เริ่มต้น

# 78,900

บาท/ท่าน

- พักบนเรือสำราญ 5 คืน - พักโรงแรมฮ่องกง 1 คืน

ฟรี! ทิปบนเรือ ผู้ใหญ่ 60EUR/ท่าน, เด็กอายุ 2-14ปี 30EUR/ท่าน  
ลดห้องละ 10,000.- ต่อห้อง จองภายใน 15 ก.ค. 69



LINE @etravelway  
@etravelway.fire  
@etravelway.sky

Emergency call only : 0853642449  
tour.bkk@etravelway.com  
www.youtube.com/etravelway

www.etravelway.com  
M-VS260626  
Page 1 of 16





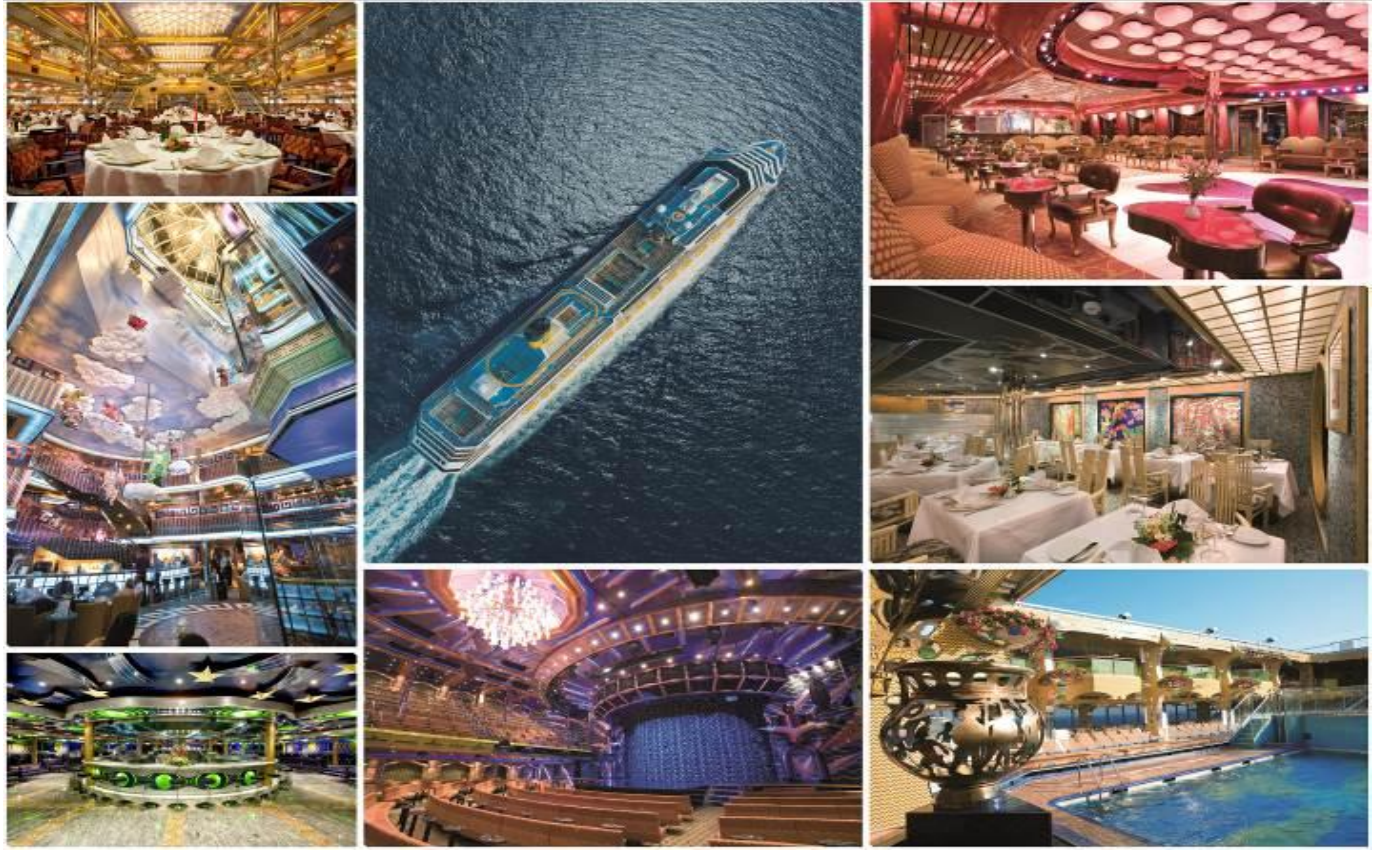
รายละเอียดการเดินทางฉบับย่อ

COSTA SERENA JAPAN - TAIWAN - HONG KONG 8 วัน 6 คืน

เดินทาง 17-24 ตุลาคม 2569

DAY	DETAIL / PORT	BREAK FAST	LUNCH	DINNER	ACCOM
D1 : 17OCT26	19:00 พร้อมกัน ณ ท่าอากาศยานสุวรรณภูมิ ชั้น 4 TG640 BKK-NRT 22.10-06.20 +1	✘	✘	✘	✈
D2 : 18OCT26	TOKYO ARRIVAL - NARITASAN SHINSHOIJ TEMPLE - NARITASAN PARK - OMOTESANDOO NARITA - FREE SHOPPING @ SHINJUKU	✈	✘	☺	COSTA SERENA
D3 : 19OCT26	AT SEA	☺	☺	☺	COSTA SERENA
D4 : 20OCT26	AT SEA	☺	☺	☺	COSTA SERENA
D5 : 21OCT26	KEELUNG, TAIWAN JUIFEN - ZHENBIN FISHING HARBOR	☺	☺	☺	COSTA SERENA
D6 : 22OCT26	AT SEA	☺	☺	☺	COSTA SERENA
D7 : 23OCT26	HONG KONG, DISEMBARK VICTORIA PEAK - HUNGHOM KWUNYAM - AVENUE OF STARS - FREE SHOPPING TSIMSHATSUI	☺	🍴	🍴	THE KOWLOON HOTEL OR SIMILAR
D8 : 24OCT26	WONGTAISIN TEMPLE - JEWELRY FACTORY - SHA TIN CHE KUNG TEMPLE - CITY GATE TG639 HKGBKK 19.05 - 20.45	🍴	🍴	✈	✘
<p><b>** ITINERARY AND PORT TIME ARE FOR REFERENCE ONLY SUBJECT TO CHANGE WITHOUT PRIOR NOTICE **</b></p> <p>กำหนดการเดินทาง และเวลาจอดเทียบท่าใช้สำหรับอ้างอิงเท่านั้น อาจมีการเปลี่ยนแปลงโดยไม่ต้องแจ้งให้ทราบล่วงหน้า</p>					





วันแรกของการเดินทาง - 17 ตุลาคม 2569	ท่าอากาศยานสุวรรณภูมิ กรุงเทพฯ - โตเกียว, ประเทศญี่ปุ่น (-/-/-)
--------------------------------------	--

19:00 พร้อมกัน ณ ท่าอากาศยานสุวรรณภูมิ ชั้น 4 ผู้โดยสารขาออก  
กรุณาเดินทางถึงสนามบินล่วงหน้าก่อนเวลาเครื่องออกอย่างน้อย 3 ชั่วโมง เพื่อทำการเช็คอิน แลกบอร์ดดิ้ง  
พาสต์ และ โหลดสัมภาระด้วยตัวท่านเอง

22:10 ออกเดินทางโดยสายการบินไทย เที่ยวบิน TG640 เหนือฟ้าสู่กรุงโตเกียว, ประเทศญี่ปุ่น  
บริการอาหาร และ เครื่องดื่มบนเครื่อง

วันที่สองของการเดินทาง - 18 ตุลาคม 2569	โตเกียว - วัดนาริตะ - โอโมเตะ ซันโตะ นาริตะ - ชินจูกุ (-/-/D)
---	---

06:20 เดินทางถึงท่าอากาศยานนานาชาติโตเกียว, ประเทศญี่ปุ่น

**WELCOME TO JAPAN**

หลังจากผ่านพิธีการตรวจคนเข้าเมืองและศุลกากรเรียบร้อยแล้ว นำทุกท่านเริ่มต้นการเดินทางสู่ "วัดนาริตะซัง  
ชินโซจิ (NARITASAN SHINSHOJI TEMPLE)" วัดเก่าแก่ที่มีอายุกว่า 1,000 ปี หนึ่งในวัดที่ชาวญี่ปุ่นให้  
ความเคารพศรัทธาเป็นอย่างมาก





จากนั้นเดินเล่นภายใน "สวนนาริตะ (NARITASAN PARK)" สวนสไตล์ญี่ปุ่นอันร่มรื่นที่โอบล้อมไปด้วยธรรมชาติอันสวยงาม ก่อนแวะสัมผัสเสน่ห์ของ "ถนนโอโมเตะซันโด นาริตะ (OMOTESANDO NARITA)" ถนนสายเก่าแก่ที่เต็มไปด้วยร้านค้า ร้านอาหาร และของฝากท้องถิ่นที่สะท้อนวิถีชีวิตแบบญี่ปุ่นดั้งเดิมต่อดำเนินทางเข้าสู่ใจกลางกรุงโตเกียว สู่ย่านยอดนิคม "ชินจูกุ (SHINJUKU)" ศูนย์รวมแฟชั่น แหล่งช้อปปิ้ง และสีสันของมหานครโตเกียวที่ไม่เคยหลับไหล

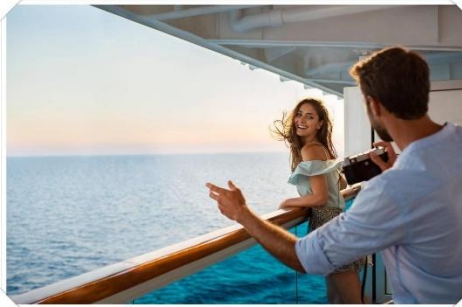


กลางวัน รับประทานอาหารกลางวัน อิสระตามอัธยาศัย (ค่าใช้จ่ายไม่รวมในรายการ)  
 ปาย อิสระช้อปปิ้ง ณ ย่าน "ชินจูกุ (SHINJUKU)" เลือกซื้อสินค้าแบรนด์ดัง เครื่องสำอาง แฟชั่นญี่ปุ่น และของฝากยอดนิคมได้อย่างเต็มอิม  
 15:30 นำท่านเดินทางสู่ TOKYO INTERNATIONAL CRUISE TERMINAL เพื่อเตรียมตัวเช็คอินและเริ่มต้นการเดินทางสุดพิเศษบนเรือสำราญสไตล์อิตาลี



WELCOME ONBOARD COSTA SERENA





สัมผัสประสบการณ์การพักผ่อนเหนือระดับ พร้อมสิ่งอำนวยความสะดวกครบครัน ห้องอาหารนานาชาติ คาเฟ่ บาร์ โรงละคร และกิจกรรมความบันเทิงตลอดการเดินทาง

18:00 เข้าร่วมการฝึกซ้อมด้านความปลอดภัย (EMERGENCY DRILL) ตามมาตรฐานสากลของเรือสำราญ (เวลาที่แน่นอนสามารถตรวจสอบได้จาก COSTA TODAY / OGGI A BORDO)

ค่ำ รับประทานอาหารค่ำ ณ ห้องอาหารหลักบนเรือ

19:00 เรือออกจากท่าเดินทางสู่ เมืองจีหลง, ประเทศไต้หวัน

หลังจากนั้น ขอเชิญทุกท่านเพลิดเพลินกับกิจกรรมและความบันเทิงอันหลากหลายภายในเรือสำราญ ไม่ว่าจะเป็นการแสดงสุดตระการตาที่จัดเต็มทั้งแสง สี เสียง การแสดงระดับมืออาชีพที่หมุนเวียนเปลี่ยนรูปแบบในทุกค่ำคืน พร้อมสิ่งอำนวยความสะดวกมากมายที่จะเติมเต็มวันพักผ่อนของคุณทุกท่านให้เป็นความทรงจำสุดประทับใจตลอดการเดินทาง



ENJOY THE OVERWHELMING PERFORMANCE, THE LATIN NIGHT!

พักค้างคืนบนเรือสำราญ COSTA SERENA





วันที่สามของการเดินทาง - 19 ตุลาคม 2569 ล่องทะเล เต็มเต็มวันพักผ่อนบนเรือสำราญ (B/L/D)

เช้า อรุณสวัสดิ์กับเช้าวันใหม่กลางมหาสมุทร สูดอากาศบริสุทธิ์พร้อมชมวิวทะเลสุดลูกหูลูกตา อิสระร่วมกิจกรรม ออกกำลังกายเพื่อสุขภาพ ไม่ว่าจะเดินเล่นบนลู่วิ่งกลางแจ้ง ฟิตเนส หรือกิจกรรมสันทนาการที่ทางเรือ จัดเตรียมไว้

รับประทานอาหารเช้า ณ ห้องอาหาร MAIN DINING ROOM หรือ ห้องบุฟเฟ่ต์

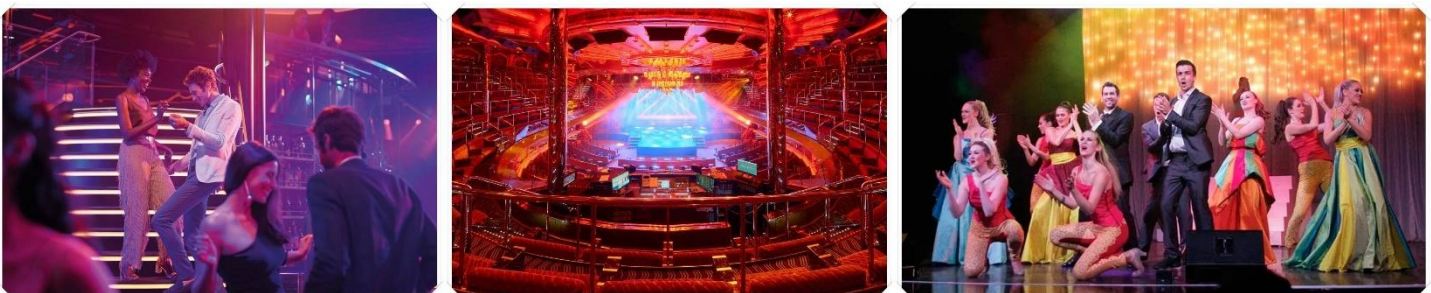


กลางวัน รับประทานอาหารกลางวัน ณ ห้องอาหาร MAIN DINING ROOM หรือ ห้องบุฟเฟ่ต์

บ่าย อิสระพักผ่อนตามอัธยาศัย เลือกใช้บริการสระว่ายน้ำ อ่างจากุซซี่ คาเฟ่ บาร์ หรือมุมพักผ่อนต่าง ๆ ภายในเรือ เพื่อตีความกับบรรยากาศแห่งการพักผ่อนอย่างแท้จริง

ค่ำ รับประทานอาหารค่ำ ณ ห้องอาหารหลักบนเรือ

หลังอาหารค่ำ ขอเชิญทุกท่านเพลิดเพลินกับการแสดงสุดตระการตา พร้อมกิจกรรมความบันเทิงที่หมุนเวียน สลับเปลี่ยนในทุกค่ำคืน



ENJOY FANTASTIC PERFORMANCE

พักค้างคืนบนเรือสำราญ COSTA SERENA





วันที่สี่ของการเดินทาง - 20 ตุลาคม 2569 ล่องทะเล สนุกกับกิจกรรมและความบันเทิงตลอดวัน (B/L/D)

เช้า เริ่มต้นวันใหม่อย่างสดใส พร้อมชมพระอาทิตย์ยามเช้าเหนือผืนน้ำสีคราม อิสระร่วมกิจกรรมต่าง ๆ ที่จัดขึ้นบนเรือไม่ว่าจะเป็นคลาสออกกำลังกาย เกมสันทนาการ หรือเวิร์กช็อปที่น่าสนใจ  
รับประทานอาหารเช้า ณ ห้องอาหาร MAIN DINING ROOM หรือ ห้องบุฟเฟ่ต์



กลางวัน รับประทานอาหารกลางวัน ณ ห้องอาหาร MAIN DINING ROOM หรือ ห้องบุฟเฟ่ต์  
บ่าย อิสระใช้เวลาตามอัธยาศัย เลือกซื้อปิ้งสินค้าแบรนด์ต่าง ๆ ภายในเรือ จิบเครื่องดื่มแก้วโปรด หรือพักผ่อนตามมุมโปรดเพื่อสัมผัสประสบการณ์การเดินทางที่แสนผ่อนคลาย





คำ รับประทานอาหารค่ำ ณ ห้องอาหารหลักบนเรือ  
จากนั้นขอเชิญทุกท่านร่วมสนุกกับกิจกรรมยามค่ำคืน พร้อมการแสดงระดับมืออาชีพที่จัดเต็มทั้งแสง สี เสียง  
เพื่อสร้างความประทับใจตลอดการเดินทาง

ENJOY THE NIGHT OF PASSION SHOW OF MAGIC

พักค้างคืนบนเรือสำราญ COSTA SERENA

วันที่ทำการเดินทาง - 21 ตุลาคม 2569	เมืองจีหลง, ประเทศไต้หวัน - จิวเฟิน - ท่าเรือประมงเจิ้นปิน (B/-/D)
-------------------------------------	--

เรือจอดเทียบท่าเวลา 10:00 - 20:00

WELCOME TO KEELUNG, TAIWAN

เช้า อรุณสวัสดิ์กับเช้าวันใหม่กลางมหาสมุทร สูดอากาศบริสุทธิ์ พร้อมอิสระร่วมกิจกรรมออกกำลังกายเพื่อสุขภาพ  
และเพลิดเพลินกับสิ่งอำนวยความสะดวกต่าง ๆ บนเรือสำราญ  
รับประทานอาหารเช้า ณ ห้องอาหาร MAIN DINING ROOM หรือ ห้องบุฟเฟต์

10:00 เรือเทียบท่า ณ เมืองจีหลง (KEELUNG) ประเทศไต้หวัน  
คณะพร้อมกัน ณ LOBBY BAR เพื่อเตรียมตัวออกเดินทางท่องเที่ยวในวันนี้



นำทุกท่านเดินทางสู่ "จิวเฟิน (JIUFEN)" หมู่บ้านโบราณบนไหล่เขาอันเป็นเอกลักษณ์ โดดเด่นด้วยตรอกซอกซอย  
เล็ก ๆ ร้านน้ำชา ร้านของฝาก และบรรยากาศสุดคลาสสิกที่เชื่อกันว่าเป็นแรงบันดาลใจของภาพยนตร์แอนิเมชันชื่อ  
ดัง

กลางวัน อิสระรับประทานอาหารกลางวันตามอัธยาศัย (ค่าใช้จ่ายไม่รวมในรายการ)





บ่าย แวะเช็คอินและเก็บภาพความประทับใจ ณ "ท่าเรือประมงเจินปิน (ZHENGBIN FISHING PORT)" แลนด์มาร์กชื่อดังที่โดดเด่นด้วยอาคารบ้านเรือนหลากสีสีนริมท่าเรือ จนได้รับการขนานนามว่าเป็น "LITTLE VENICE OF TAIWAN" ได้เวลาอันสมควร นำท่านเดินทางกลับสู่ท่าเรือ อีสระพักผ่อนตามอัธยาศัย หรือเลือกเดินเล่นบริเวณรอบท่าเรือเพื่อสัมผัสบรรยากาศของเมืองจีหลงก่อนออกเดินทางสู่จุดหมายปลายทางถัดไป

18:00 ทุกท่านจำเป็นต้องกลับขึ้นเรือให้เรียบร้อย

ค่ำ รับประทานอาหารค่ำ ณ ห้องอาหารหลักบนเรือ

19:00 เรือออกจากท่าเดินทางสู่ **ฮ่องกง**

ขอเชิญทุกท่านเพลิดเพลินกับกิจกรรมและความบันเทิงภายในเรือสำราญ ไม่ว่าจะเป็นการแสดงสุดตระการตา ดนตรีสด บาร์และลานจ๊างต่าง ๆ หรือเลือกพักผ่อนในแบบที่คุณชื่นชอบ เพื่อเติมเต็มค่ำคืนแห่งการเดินทางให้สมบูรณ์แบบ

ENJOY A SPECTACULAR NIGHT AT SEA.

**พักค้างคืนบนเรือสำราญ COSTA SERENA**

วันที่ทักของการเดินทาง - 22 ตุลาคม 2569	ล่องทะเล วันพักผ่อนส่งท้ายก่อนสิ้นสุดการเดินทาง (B/L/D)
---	---

เช้า อีสระใช้เวลาช่วงเช้าดื่มด่ำกับบรรยากาศอันเจียบสงขของท้องทะเล พร้อมพักผ่อนอย่างเต็มที่ก่อนสิ้นสุดการเดินทาง รับประทานอาหารเช้า ณ ห้องอาหาร MAIN DINING ROOM หรือ ห้องบุฟเฟต์



กลางวัน รับประทานอาหารกลางวัน ณ ห้องอาหาร MAIN DINING ROOM หรือ ห้องบุฟเฟต์

บ่าย อีสระพักผ่อนตามอัธยาศัย เก็บภาพความประทับใจ เลือกซื้อของที่ระลึก

ค่ำ รับประทานอาหารค่ำ ณ ห้องอาหารหลักบนเรือ





คืนนี้ทุกท่านต้องนำกระเป๋าเดินทางใบใหญ่ออกมาวางไว้บริเวณหน้าห้องพัก (ทางเรือจะแจ้งเวลา) เพื่อให้เจ้าหน้าที่นำไปจัดเก็บและเตรียมส่งคืนในวันรุ่งขึ้นตามเวลาที่กำหนด  
ขอแนะนำให้ทุกท่านเตรียมกระเป๋าใบเล็กสำหรับใส่ของใช้ส่วนตัว เอกสารสำคัญ และสิ่งจำเป็นสำหรับใช้ในช่องเช้าของวันถัดไป

ENJOY AN EVENING OF MUSIC AND MAGIC.

พักค้างคืนบนเรือสำราญ COSTA SERENA

วันที่เจ็ดของการเดินทาง - 23 ตุลาคม 2569

ฮ่องกง วิคตอเรียพิก - วัดเจ้าแม่กวนอิมฮ่องกง - Avenue of Stars - จิมซาจุ่ย (B/L/D)

เรือเทียบท่าเวลา 08:00

WELCOME TO KEELUNG, TAIWAN

เช้า อรุณสวัสดิ์กับเช้าวันใหม่ พร้อมสูดอากาศบริสุทธิ์และเพลิดเพลินกับกิจกรรมออกกำลังกายเพื่อสุขภาพ  
รับประทานอาหารเช้า ณ ห้องอาหาร MAIN DINING ROOM หรือ ห้องบุฟเฟ่ต์

08:00 เรือเทียบท่า ณ KAI TAK CRUISE TERMINAL เขตบริหารพิเศษฮ่องกง





หลังจากผ่านพิธีการตรวจคนเข้าเมืองเรียบร้อยแล้ว นำทุกท่านเดินทางสู่ "วิกตอเรียพีค (VICTORIA PEAK)" จุดชมวิวที่มีชื่อเสียงที่สุดของฮ่องกง ซึ่งตั้งอยู่บนยอดเขาสูงกว่า 550 เมตรเหนือระดับน้ำทะเล สามารถชมทัศนียภาพอันงดงามของอ่าววิกตอเรีย ตึกระฟ้าสูงตระหง่าน และเส้นขอบฟ้าของมหานครฮ่องกงได้อย่างเต็มตา

กลางวัน รับประทานอาหารกลางวัน ณ ภัตตาคารท้องถิ่น

บ่าย นำทุกท่านเดินทางสู่ "วัดเจ้าแม่กวนอิมฮ่องกง (HUNG HOM KWUN YUM TEMPLE)" วัดเก่าแก่ที่ชาวฮ่องกงให้ความเคารพศรัทธาอย่างมาก โดยนิยมนำขอพรเรื่องความเป็นสิริมงคล โชคลาภ และความสำเร็จในชีวิต





จากนั้นอิสระ ซ้อปั้ง ณ "จิมชาจู่ย (TSIM SHA TSUI)" ย่านการค้าชื่อดังที่รวบรวมทั้งห้างสรรพสินค้า ร้านแบรนด์เนม ร้านเครื่องสำอาง และสินค้ายอดนิยมจากทั่วทุกมุมโลก ให้ทุกท่านได้เลือกซื้อของฝากและสินค้าโปรดกันอย่างเต็มอิม ต่อด้วยอิสระเดินเล่น ณ Avenue of Stars (ถนนแห่งดวงดาว) แลนด์มาร์กชื่อดังริมอ่าววิกตอเรีย ที่สร้างขึ้นเพื่อเป็นเกียรติแก่บุคคลผู้มีชื่อเสียงในวงการภาพยนตร์ฮ่องกง พร้อมเพลิดเพลินกับทัศนียภาพอันงดงามของอ่าววิกตอเรียและเส้นขอบฟ้าของมหานครฮ่องกง ซึ่งถือเป็นหนึ่งในจุดถ่ายภาพยอดนิยมและสวยที่สุดแห่งหนึ่งของเมือง

ค่ำ รับประทานอาหารค่ำ ณ ภัตตาคารท้องถิ่น

พักค้างคืน THE KOWLOON HOTEL OR SIMILA

วันที่แปดของการเดินทาง - 24 ตุลาคม 2569

วัดหวังต้าเซียน - โรงงานเครื่องประดับ - วัดแชกงหมิว - CITY GATE OUTLET - ฮ่องกง - กรุงเทพฯ TG639

เช้า รับประทานอาหารเช้า ณ ภัตตาคารท้องถิ่น พร้อมลิ้มลองเมนูต้มชาสไตส์ฮ่องกงอันเป็นเอกลักษณ์





จากนั้นนำทุกท่านเดินทางสู่ "วัดหวังต้าเซียน (WONG TAI SIN TEMPLE)" วัดชื่อดังที่ชาวฮ่องกงนิยมเดินทางมาสักการะเพื่อขอพรด้านสุขภาพ ความสำเร็จ และความสมหวังในชีวิต โดยมีความเชื่อว่าเป็นวัดที่ขึ้นชื่อเรื่องการขอพรแล้วสัมฤทธิ์ผล ต่อด้วยการเยี่ยมชมโรงงานเครื่องประดับ และเลือกซื้อสินค้าคุณภาพที่สะท้อนเอกลักษณ์งานฝีมือของฮ่องกง

กลางวัน รับประทานอาหารกลางวัน ณ ภัตตาคารท้องถิ่น



บ่าย นำทุกท่านเดินทางสู่ "วัดแฉงหมิว (CHE KUNG TEMPLE)" วัดศักดิ์สิทธิ์ที่มีชื่อเสียงด้านการขอพรเรื่องโชคลาภ ความสำเร็จ และการหมุนกงหันนำพาสั่งดี ๆ เข้ามาในชีวิต จากนั้นอิสระช้อปปิ้ง ณ "CITYGATE OUTLETS" เอาท์เล็ตชื่อดังที่รวบรวมสินค้าแบรนด์ชั้นนำระดับโลกไว้มากมาย พร้อมส่วนลดสุดพิเศษให้ทุกท่านได้เลือกซื้อสินค้าถูกใจและของฝากกลับบ้านอย่างเต็มอิม

ได้เวลาอันสมควร นำทุกท่านเดินทางสู่ สนามบินฮ่องกง เพื่อเตรียมตัวเดินทางกลับสู่ประเทศไทย

19:05 ออกเดินทางโดยสายการบินไทย เหนินฟ้ากลับสู่ประเทศไทย โดยเที่ยวบิน TG639  
บริการอาหาร และ เครื่องดื่มบนเครื่อง  
20:45 ถึงท่าอากาศยานสุวรรณภูมิ โดยสวัสดิภาพ

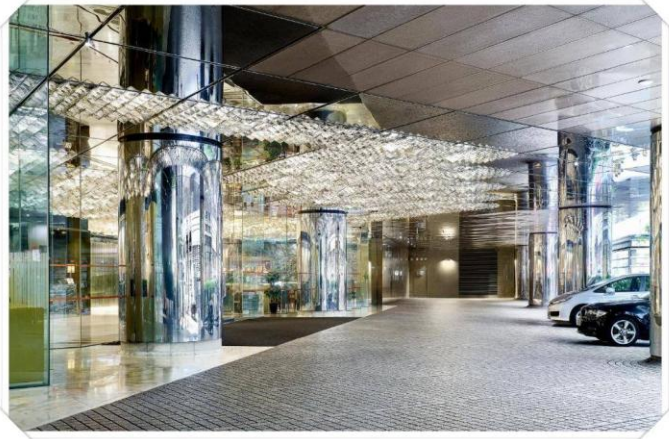
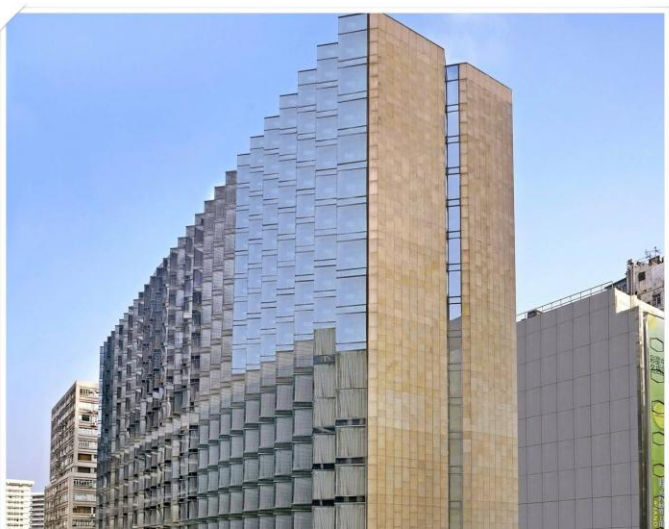


หมายเหตุ ทางบริษัทฯ ขอสงวนสิทธิ์ในการปรับเปลี่ยนรายการได้โดยไม่ต้องแจ้งให้ทราบล่วงหน้า





THE KOWLOON HOTEL  
TSMHATSUI · HONG KONG  
九龍酒店



สิ่งอำนวยความสะดวกต่างๆ ;

- ▲ ห้องพักปลอดบุหรี่
- ▲ แผนกต้อนรับ
- ▲ ลิฟต์
- ▲ WI-FI FREE ในพื้นที่ส่วนกลาง
- ▲ บริการซักรีด
- ▲ บริการรถเข็นวีลแชร์

สิ่งอำนวยความสะดวกภายในห้องพัก ;

- ❖ เครื่องปรับอากาศ
- ❖ ตู้เย็น
- ❖ ชุดผ้าสำหรับห้องพัก
- ❖ โต๊ะทำงาน
- ❖ ตู้เขียน
- ❖ โทรศัพท์
- ❖ โทรทัศน์
- ❖ อุปกรณ์ชงชา/กาแฟ
- ❖ ฟรีอินเทอร์เน็ตไร้สาย (WIFI)
- ❖ รองเท้าแตะ
- ❖ ตู้หรือห้องเก็บเสื้อผ้า





อัตราค่าบริการ ต่อท่าน GROUP COSTA SERENA 8D 6N JAPAN - TAIWAN - HONG KONG

**PROMOTION** จองภายใน 15 ก.ค. 69 **ลดทันที : ห้องละ 10,000.-**

ฟรี : ค่าทิปบนเรือ ผู้ใหญ่ ท่านละ EUR 60.00 / เด็กอายุ 14 - 02 ปี EUR 30

ฟรี : ประกันภัยการเดินทาง Asia Basic (ไม่เกิน 8 วัน)

\*เบี้ยประกันภัยนี้สำหรับผู้เอาประกันภัยอายุไม่เกิน 75 ปี และ เงื่อนไขเป็นไปตามบริษัทประกันกำหนด

ประเภทห้องพักบนเรือ อัตราค่าบริการ ต่อท่าน (บาท)	INSIDE ห้องด้านใน พัก 2 ท่าน	OUTSIDE ห้องมีหน้าต่าง พัก 2 ท่าน	BALCONY ห้องมีระเบียง พัก 2 ท่าน	ผู้ใหญ่ พักท่านที่ 3	CHD ต่ำกว่า 12 ปี พักท่านที่ 3
17 - 24 ตุลาคม 2569	78,900	87,900	97,900	70,900	59,900
พักเดี่ยว <u>จ่ายเพิ่ม</u> ท่านละ	28,900	34,900	44,900	N/A	
UPGRADE BUSINESS CLASS เป็นตัวเครื่องบินชั้นธุรกิจ	สอบถามเพิ่มเติม / <b>กรณีไม่เอาตัว หักคืน 16,000 บาท</b>				

บริษัทฯ ขอสงวนสิทธิ์ในการยกเลิกรายการเดินทาง ในกรณีที่มิผู้ร่วมรายการนี้้น้อยกว่า 10 ท่าน

**อัตราค่าบริการนี้รวม :**

- ✓ ตัวเครื่องบินชั้นประหยัด ในเส้นทาง BKK - Tokyo // Hong Kong - BKK โดยสายการบินไทย
- ✓ ห้องพักบนเรือ ห้องพักคู่ รวม 5 คืน (พักสองท่านต่อห้อง), อาหารทุกมื้อบนเรือ (ยกเว้นห้องอาหารพิเศษ)
- ✓ ภาษีท่าเรือ
- ✓ ห้องพักผ่อนฝั่ง 1 คืน ที่ฮ่องกง
- ✓ ค่ารถรับ - ส่ง ตามที่ระบุในโปรแกรม
- ✓ ค่าเข้าชมสถานที่ท่องเที่ยว ตามที่ระบุในโปรแกรม
- ✓ ทวีร์บนฝั่งทุกเมืองตามที่ระบุในรายการ
- ✓ หัวหน้าทัวร์ผู้ชำนาญการจากเมืองไทยร่วมเดินทางดูแลตลอดรายการ (\*มีเงื่อนไข\* 15 ท่าน ขึ้นไป)

**ราคาดังกล่าวเป็นราคาเหมาจ่ายแบบหมู่คณะ กรณีที่ท่านไม่ใช้บริการอย่างใดอย่างหนึ่ง จะไม่สามารถขอคืนเงินได้**

**อัตราค่าบริการนี้ไม่รวม**

- × ค่าทิปบนเรือ ผู้ใหญ่ ท่านละ EUR 60.00 / เด็กอายุ 14 - 02 ปี EUR 30 (เด็กอายุน้อยกว่า 2 ปี ฟรีเฉพาะค่าเรือ)
- × Japan International Tourist Tax of 3,000 JPY per pax. \*ชำระบนเรือเท่านั้น\*
- × อาหารกลางวัน 2 มื้อ ตามที่ระบุในรายการ (ญี่ปุ่น และไต้หวัน)
- × ค่าทิปไกด์, คนรถ และ หัวหน้าทัวร์





- × ประกันภัยการเดินทาง (เงื่อนไขเป็นไปตามกรมธรรม์)
- × K-ETA, วีซ่าเข้าออกประเทศต่างๆ (ถ้ามี)
- × แพคเกจเครื่องดื่ม, Internet Package On board, ค่าใช้จ่ายส่วนตัวอื่น ๆ
- × ภาษีมูลค่าเพิ่ม 7%, ภาษีหัก ณ ที่จ่าย 3% (จากค่าบริการ กรณีต้องการใบเสร็จบริษัทเต็มรูปแบบ)

เอกสารที่ใช้ในการจอง : สำเนาหน้าหนังสือเดินทาง [Copy passport] / อีเมล / เบอร์โทร

เงื่อนไขการชำระเงิน : ชำระมัดจำ 40,000.- (หลังได้รับการยืนยัน)  
ชำระส่วนที่เหลือภายใน 15 ก.ค. 69  
กรณีจองหลัง 15 ก.ค. 69 รับชำระเต็มจำนวน (หลังได้รับการยืนยัน)

เงื่อนไขการยกเลิก : NON REFUND

**เงื่อนไขและความรับผิดชอบ**

- บริษัทฯ ขอสงวนสิทธิ์ในการยกเลิกการเดินทาง ในกรณีที่มีผู้เดินทางต่ำกว่า 15 ท่าน
  - คณะเดินทาง 15 ท่านขึ้นไป ออกเดินทางได้ พร้อมหัวหน้าทัวร์จากไทย
  - คณะเดินทาง 10 - 14 ท่าน ออกเดินทางได้ ไม่มีหัวหน้าทัวร์จากไทย แต่มีไกด์คนไทยรอรับที่สนามบิน / ท่าเรือ พร้อมนำทุกท่านท่องเที่ยวตามโปรแกรม
  - คณะเดินทางน้อยกว่า 10 ท่าน ขอสงวนสิทธิ์ในการยกเลิกรายการเดินทาง
- บริษัทฯ ในฐานะเป็นตัวแทนของสายการบินและยานพาหนะอื่นๆ พร้อมทั้งโรงแรมและสำนักงานจัดนำเที่ยวเพื่อให้บริการนักท่องเที่ยว จะไม่รับผิดชอบต่อการได้รับบาดเจ็บ สูญหาย หรือ ค่าใช้จ่ายต่างๆ ซึ่งอาจจะเกิดจากความล่าช้าของสายการบิน / เรือการเกิดเหตุสุดวิสัยที่ไม่สามารถทำให้เรือเข้าท่าที่กำหนด, การเปลี่ยนท่าเทียบเรือ, อุบัติเหตุร้ายแรงทางธรรมชาติ และปัญหาด้านการเมือง
- บริษัทฯ ขอสงวนสิทธิ์ ในการเปลี่ยนแปลงรายการท่องเที่ยว ในกรณีที่เกิดเหตุจำเป็นสุดวิสัย อาทิ การล่าช้าของสายการบิน, การยกเลิกเที่ยวบิน, การเกิดเหตุสุดวิสัยที่ไม่สามารถทำให้เรือเข้าท่าที่กำหนด การเปลี่ยนท่าเทียบเรือ, อุบัติเหตุร้ายแรงทางธรรมชาติ และ ปัญหาด้านการเมือง ทั้งนี้บริษัทฯ จะถือผลประโยชน์ของลูกค้าส่วนรวมเป็นหลักใหญ่
- เนื่องจากการท่องเที่ยวนี้เป็นการชำระแบบเหมาจ่ายแบบหมู่คณะกับบริษัทตัวแทนในต่างประเทศ ท่านไม่สามารถที่จะเรียกร้องเงินคืนในกรณีที่ท่านปฏิเสธหรือสละสิทธิ์ ในการใช้บริการอย่างใดอย่างหนึ่ง ที่ทางบริษัทฯ ได้จัดให้
- บริษัทฯ จะไม่รับผิดชอบค่าใช้จ่ายใดๆที่เกิดขึ้น หากท่านถูกปฏิเสธการตรวจคนเข้าเมือง และ จะไม่คืนเงินค่าทัวร์ที่ท่านชำระมาแล้ว หากท่านถูกปฏิเสธการเข้าเมือง อันเนื่องจากการกระทำ ที่ส่อไปในทางผิดกฎหมายหรือการหลบหนีเข้าเมือง หรือเหตุอันใดก็ตาม
- ในกรณีที่ผู้เดินทางต้องยื่นขอ KETA เพื่อเข้าประเทศ อนุมัติขึ้นอยู่กับดุลยพินิจของทางสถานทูต ทางบริษัทไม่มีความเกี่ยวข้องใดๆ ดังนั้น บริษัทฯ ไม่สามารถรับผิดชอบต่อค่าใช้จ่ายใดๆ ที่เกิดขึ้น อาทิ ค่าธรรมเนียมมา หรือค่ายกเลิกการเดินทาง หากการพิจารณายื่นคำ ร้องขอวีซ่าของท่าน **“ไม่ผ่าน”**

