



# ล่องเรือทะเลเมดิเตอร์เรเนียน Celebrity Edge Luxury Cruise 12 วัน 9 คืน

โดยสายการบินไทย (บินเข้า - ออก โรม / พักค้างที่โรมก่อน 1 คืน)



โรม - เนเปิ้ลส์ - ซอร์เรนโต้ - ปัลมา เดอ มายอร์กา - บาร์เซโลน่า - มอนติคาร์โล นีซ -  
ซานต้า มาเกอริตา - ปอร์โตฟิโน - ลา สเปนเซีย - โรม



(พิเศษ!! ราคานี้รวมทัวร์พาเที่ยวทุกประเทศ - รวมทิปต่างๆแล้ว)

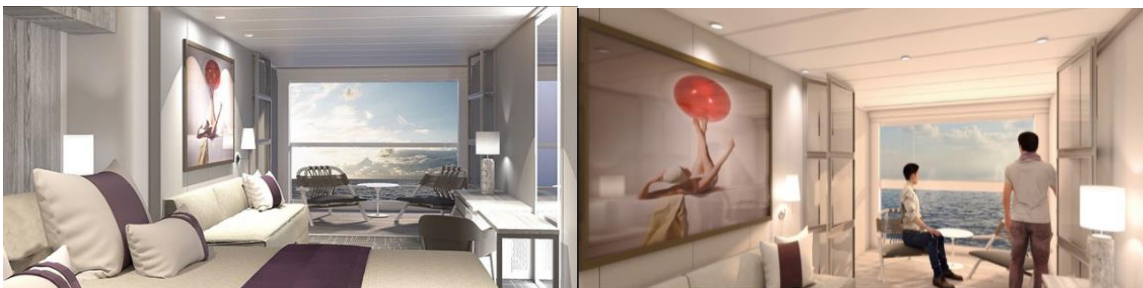
อัตรานี้ไม่รวม ค่าวีซ่าเชงเก้น ค่าระเพิ่มประมาณ 3,000 บาท

เพื่อประโยชน์ของผู้เดินทาง โปรดศึกษาเงื่อนไขการจองทัวร์ และการยกเลิกทัวร์ ที่ระบุในรายการ  
ทั้งหมดหลังจากท่านทำการจองทัวร์แล้ว ทางบริษัทฯจะถือว่าท่านเข้าใจ และพร้อมปฏิบัติตามเงื่อนไขดังกล่าว

ขอสงวนสิทธิ์หากเรือมีการปรับเปลี่ยนท่าเทียบเรือ ซึ่งทางทัวร์จะทำการแจ้งให้ลูกค้าทราบล่วงหน้าต่อไป  
โปรแกรม การท่องเที่ยว Shore Excursion ของเรือ อาจมีการปรับเปลี่ยนตามความเหมาะสม ขึ้นอยู่กับกา  
เข้าออกของตารางเดินทางเรือ

## ห้องพักเรือสำราญ Celebrity Edge Cruise

ห้องพักมีระเบียงวิวทะเล (Infinite Veranda)



ห้องพักแบบดาวน์ใน (Interior)





### ประเภทห้องพัก (เตียงสามารถแยกเป็นเตียงคู่ได้)

- ห้องพักบนเรือแบบกรู๊ปจะเป็นแบบห้องพักรู๊ป (TWN/DBL) ในกรณีที่ท่านมีความประสงค์จะพักแบบ 3 ท่าน / 3 เตียง (TRIPLE ROOM) ต้องทำการตรวจสอบกับบริษัท เนื่องจากห้องพักบนเรือ ที่สามารถพักได้ 3 ท่าน มีจำนวนจำกัด
- บริษัทขอสงวนสิทธิ์ในการจัดเลขห้องพักให้กับคณะ เนื่องจากห้องพักบนเรือเป็นการจองแบบกรู๊ป และ ขึ้นอยู่กับข้อกำหนดของประเภทห้องพักในระดับที่ต่างกัน ซึ่งอาจจะทำให้ท่านไม่ได้ห้องพักติดกันหรือ ชั้นเดียวกัน ตามที่ลูกค้าต้องการ

กำหนดการเดินทางวันที่ 8-20 ส.ค. 62

ราคา 144,900.- (พักบนเรือ ห้องไม่มีหน้าต่าง)

#### สรุปการเดินทางโดยย่อ

วันที่1	กรุงเทพฯ(สนามบินสุวรรณภูมิ)
วันที่2	สนามบินฟูมิชิโน - นครรัฐวาติกัน - ถ่ายรูปด้านนอก มหาวิหารเซนต์ปีเตอร์ - ถ่ายรูปโคลอสเซียม 1 ใน 7 สิ่งมหัศจรรย์ของโลก - น้ำพุเทรวี - ย่านบันไดสเปน
วันที่3	เมืองซิวิตาเวคเคีย - ถ่ายรูปป้อมปราการไมเคิลแองเจโล - เทียวเมืองซิวิตาเวคเคีย - เข้าชมโบสถ์ ซานฟรานซิสโก เดออาซิซิ - เช็ควินชั่นเรือสำราญ Celebrity Edge Cruise - อีสระพักผ่อนบนเรือ
วันที่4	เรือเทียบท่า เนเป็ลส์ อิตาลี - แวะถ่ายรูปรูปรามซานฟรานเชสโก - แวะถ่ายรูป วิหารแห่งซานแอนโตนิโน - เมืองเนเป็ลส์ - ถ่ายรูปจัตุรัสเฟลลิสซิโต - เข้าชมพระบรมมหาราชวังแห่งเมืองเนเป็ลส์ - กลับขึ้นเรือ อีสระพักผ่อน
วันที่5	เรือล่องทะเล ตลอดวัน อีสระพักผ่อนบนเรือ หรือทำกิจกรรมต่างๆ อาทิ บาร์และเลาจน์, ห้องสมุด, ห้องอินเตอร์เน็ต, ชมโชว์พิเศษ, สระว่ายน้ำ, สปอร์ตคอร์ท, ฟิตเนต, มินิกอล์ฟ ฯ
วันที่6	เรือเทียบท่า ปัลมา เดอ มายอร์ก้า - ชมเมืองปัลมา เดอ มายอร์ก้า แห่งหมู่เกาะมายอร์ก้า - ถ้ำแคคร - Mallorca Fashion Outlet - กลับขึ้นเรือ อีสระพักผ่อน
วันที่7	ท่าเรือบาร์เซโลนา สเปน - กรุงบาร์เซโลนา - โบสถ์ Expiatori del Sagrat Cor - เข้าชมมหาวิหารซากราต้า ฟามิเลียร์ - ถนนลารัมบล่า - กลับขึ้นเรือ อีสระพักผ่อน
วันที่8	เรือล่องทะเล ตลอดวัน อีสระพักผ่อนบนเรือ หรือทำกิจกรรมต่างๆ อาทิ บาร์และเลาจน์, ห้องสมุด, ห้องอินเตอร์เน็ต, ชมโชว์พิเศษ, สระว่ายน้ำ, สปอร์ตคอร์ท, ฟิตเนต, มินิกอล์ฟ ฯ
วันที่9	เรือเทียบท่า มอนติคาร์โล รัฐโมนาโก - เมืองนิซ - หมู่บ้านเอซ - นครรัฐโมนาโก - ชมโบสถ์เซนต์นิโคลัส - เข้าชมพระราชวังหลวงแห่งโมนาโค - ย่าน คาลิโนแห่งมอนติคาร์โล - กลับขึ้นเรือ อีสระพักผ่อน
วันที่10	เรือเทียบท่า ซานต้า มาเกอริตา ประเทศอิตาลี - ลงเรือเทนเดอร์โบท สู่ซานต้า มาเกอริตา - เมืองปอร์โตฟิโน - โบสถ์เซนต์มาร์ติน - ปราสาทและป้อมปราการ Castello Brown - ชมรอบเมืองซานต้า มาเกอริตา - กลับขึ้นเรือ อีสระพักผ่อน
วันที่11	เรือเทียบท่า ลา สเปนเซีย อิตาลี - นั่งรถไฟสู่ซิงเกว่ แตร์เร - ชมหมู่บ้านริโอแมกจิโอเร - กลับขึ้นเรือ อีสระพักผ่อน
วันที่12	เรือเทียบท่า ซิวิตาเวคเคีย อิตาลี - อ่าลาเรือสำราญ - สนามบินฟูมิชิโน
วันที่13	กรุงเทพฯ(สนามบินสุวรรณภูมิ)





8 ส.ค. 2562

กรุงเทพมหานคร

21.20 น.

คณะพบเจ้าหน้าที่และมัคคุเทศก์ได้ที่ **เคาน์เตอร์เช็คอิน D (แถว D)** ประตูทางเข้าที่ 1- 4 อาคารผู้โดยสารสายการบินไทย ณ สนามบินสุวรรณภูมิ

9 ส.ค. 2562

โรม - วาติกัน

00.20 น.

ออกเดินทางจากสนามบินสุวรรณภูมิ **สู่สนามบินฟูมิซิโน (FCO)** โดยสายการบินไทย เที่ยวบินที่ **TG944** สายการบินบริการ**อาหารค่ำและอาหารเช้า** บนเครื่องบิน (ใช้เวลาบินประมาณ 11.30 ชม.)

06.50 น.

เดินทางถึงสนามบินฟูมิซิโน กรุงโรมประเทศอิตาลี นำท่านผ่านพิธีการตรวจคนเข้าเมืองและศุลกากร นำท่านเดินทางสู่ **นครรัฐวาติกัน (Vatican)** รัฐอิสระที่เล็กที่สุดและเป็นศูนย์กลางของศาสนาคริสต์นิกายโรมันคาทอลิก นำท่าน**แวะถ่ายรูปด้านนอกกับ มหาวิหารเซนต์ปีเตอร์ (St. Peter's Basilica)** ซึ่งได้รับการขนานนามว่าเป็น**มหาวิหารที่ใหญ่ที่สุดในโลก** รู้จักกันโดยชาวอิตาลีว่า Basilica di San Pietro in Vaticano หรือ เซนต์ปีเตอร์บาซิลิกา (Saint Peter's Basilica) มหาวิหารนี้เป็นมหาวิหารหนึ่งในสี่ของมหาวิหารหลักในกรุงโรม ประเทศอิตาลี อยู่ในนครรัฐวาติกัน เป็นดินแดนที่ตั้งอยู่ใจกลางกรุงโรมและเป็นที่พักของพระสันตปาปา ซึ่งเป็นประมุขสูงสุดแห่งศาสนาคริสต์ นิกาย Roman Catholic State of the Vatican City ซึ่งนครรัฐวาติกันจัดว่าเป็นประเทศที่มีขนาดเล็กที่สุดในโลก อันมีศูนย์กลางคือมหาวิหารเซนต์ปีเตอร์ ซึ่งได้รับการออกแบบโดยอัจฉริยะบุคคล Michelangelo

จากนั้นนำท่านถ่ายรูปกับ**โคลอสเซียม (Colosseum) 1 ใน 7 สิ่งมหัศจรรย์ของโลก** ได้รับการขนานนามว่าเป็นสนามกีฬากลางแจ้งขนาดใหญ่เริ่มสร้างขึ้นในสมัยจักรพรรดิเวสเปเซียนแห่งอาราจักรโรมันและสร้างเสร็จในสมัยจักรพรรดิติตัส (Titus) สามารถจุคนกว่า 50,000 คน

กลางวัน

รับประทานอาหารกลางวัน ณ ภัตตาคารจีน

บ่าย

นำท่านชม **น้ำพุเทรวี (The Trevi Fountain)** น้ำพุที่เหล่านักท่องเที่ยวนิยมมาโยนเหรียญอธิษฐานเพื่อให้ได้กลับมาเยือนกรุงโรมอีกครั้ง

จากนั้นนำท่านสู่ ย่าน **บันไดสเปน (Spanish Step)** แหล่งนัดพบของชาวโรมและนักท่องเที่ยวทั่วโลก เป็นจัตุรัสที่มีอาคารสวยงามและจำหน่ายสินค้าแบรนด์เนมต่างๆ อิสระให้ท่านช้อปปิ้งสินค้าแบรนด์เนมมากมาย อาทิ Louis Vuitton, Prada, Dior, Chanel และอื่นๆอีกมากมาย หรือจะเลือกเก็บภาพบรรยากาศใจกลางเมืองบริเวณ บันไดสเปน ให้ท่านสัมผัสบรรยากาศเมืองหลวงของอิตาลี อิสระให้ท่าน ช้อปปิ้งแบบเต็มอัม

ค่ำ

รับประทานอาหารค่ำ ณ ภัตตาคารท้องถิ่น

นำท่านเข้าสู่โรงแรมที่พัก **H10 Roma Citta Hotel \*\*\*\* หรือเทียบเท่า**

10 ส.ค. 2562

โรม - ชวิคตาเวคเคีย

เช้า

รับประทานอาหารเช้าในโรงแรม

นำท่านเดินทางสู่เมืองชวิคตาเวคเคีย

นำท่าน**ถ่ายรูปกับป้อมปราการไมเคิลแองเจโล (Forte Michelangelo)** เป็นปราสาทยุคโบราณสร้างขึ้นในสมัยศตวรรษที่ 16 โดยมีการสร้างกำแพงล้อมรอบปราสาท เพื่อใช้เป็นป้อมปราการป้องกันการรุกรานจาก





เข้าศึกในอดีต ปราสาทแห่งนี้สร้างขึ้นใกล้กับท่าเรือและใช้เป็นป้อมปราการด่านหน้าในการเรียกเก็บระวางเรือ และภาษีในสมัยก่อน โดยหอคอยตรงกลางป้อมปราสาทแห่งนี้ออกแบบโดยไมเคิล แองเจโล สร้างในสมัย โรมันโบราณ โดยผนังของป้อมปราการแห่งนี้มีความหนากว่า 6 เมตร อิสระให้ท่านได้เก็บภาพความยิ่งใหญ่ ในการสร้างป้อมปราการที่ยังคงตั้งตระหง่านในเมืองซิวิตตาเวคเคียแห่งนี้

กลางวัน

รับประทานอาหารกลางวัน ณ ภัตตาคารท้องถิ่น

บ่าย

นำท่านเที่ยวชมภายในตัวเมืองซิวิตตาเวคเคีย ชมกำแพงเมืองเก่าที่ได้รับการอนุรักษ์ไว้อย่างดีเยี่ยม

นำท่านชม น้ำพุเบเนดิกท์ที่ 14 (Benedict XIV's fountain) นำท่านชมจัตุรัสใจกลางเมืองอันเป็นแหล่งท่องเที่ยวที่สำคัญและเป็นบริเวณช้อปปิ้งสินค้าแบรนด์เนม และ สินค้าพื้นเมือง ของฝากและของที่ระลึก มากมาย

จากนั้นนำท่าน เข้าชมโบสถ์ ซานฟรานซิสโก เดอ อาซิสซี (San Francesco d' Assisi) เป็นโบสถ์ที่สร้างขึ้น ในสมัยศตวรรษที่ 12 และได้รับการบูรณะใช้เป็นอารามหลวงในศิลปะแบบ บาโรค นิโอคลาสสิก ในสมัย ศตวรรษที่ 17 และโป๊ป เกรกอรี ที่ 9 ได้นำหินก้อนแรกวางลาดเพื่อใช้เป็นหินสร้างโบสถ์แห่งนี้ในปี 1228 โบสถ์แห่งนี้สร้างแล้วเสร็จในปี 1253 ภายในมีการตกแต่งด้วยกระจกสวยงามและมีภาพวาดปูนเปียก หรือ เฟรสโก้ เช่นกัน จากนั้นนำท่านเดินเล่นภายในเมือง อันเป็นที่ตั้งของหมู่อาคารหลากสีมากมาย อิสระให้ท่าน ได้เก็บภาพความสวยงามของเมืองซิวิตตาเวคเคีย หรือจะเลือกช้อปปิ้งได้ตามอัธยาศัย

14.30 น.

นำท่าน เช็คอินขึ้นเรือสำราญ Celebrity Edge Cruise

17.00 น.

เรือออกเดินทางจากท่าเทียบเรือซิวิตตาเวคเคีย มุ่งหน้าสู่ท่าเทียบเรือเนเป็ลส์ ประเทศอิตาลี

ค่ำ

รับประทานอาหารค่ำ ณ ห้องอาหารภายในเรือสำราญ

อิสระให้ท่านพักผ่อน บนเรือสำราญหรือตามอัธยาศัย ท่านสามารถเลือกรับประทานอาหารหรือนั่งเล่นใน คลับ เลาจน์ หรือทำกิจกรรมที่มีภายในเรือสำราญมากมายได้ตามใจชอบ ไม่ว่าจะเป็นช้อปปิ้งที่ร้านขายสินค้าปลอดภาษีบนเรือ (Duty Free) และส่วนสนันทนาการอื่นๆอีกมากมาย กิจกรรมความบันเทิงอันหลากหลายที่ ท่านสามารถเลือกใช้บริการบนเรือสำราญ

11 ส.ค. 2562

เนเป็ลส์ - ซอร์เรนโต้

เช้า

รับประทานอาหารเช้า ณ ห้องอาหารภายในเรือสำราญ

07.00 น.

เรือจอดเทียบท่าที่ ท่าเรือเนเป็ลส์ ประเทศอิตาลี

08.00 น.

นำท่านเดินทางสู่ เมืองซอร์เรนโต้ (Sorrento) เมืองชายทะเลที่มีตัวเมืองเรียงรายตามแนวของผาหินสูง ทิวทัศน์สวยงามเหล่านี้ได้สร้างความประทับใจให้นักท่องเที่ยว จนเป็นเมืองตากอากาศที่มีชื่อเสียง

นำท่าน แวะถ่ายรูปกับ อารามซานฟรานซิสโก (Church and Cloister of San Francesco) สำนักสงฆ์ โบราณตั้งแต่ยุคศตวรรษที่ 8 ซึ่งสร้างขึ้นอยู่บริเวณริมฝั่งใกล้กับท่าเรือของเมืองซอร์เรนโต้ โดยตัวโบสถ์ถูก สร้างขึ้นภายหลังอยู่ในอาณาเขตเดียวกันช่วงศตวรรษที่ 14 แบบสไตล์บาโรกด้วยหินอ่อนสีขาวนวล สิ่ง ที่ น่าสนใจของสถานที่นี้คือบริเวณกุฏิ หรือที่เรียกว่า Cloister ซึ่งสร้างเป็นสี่เหลี่ยมล้อมรอบสวนที่มีน้ำพุอยู่ตรง กลาง และยังคงรักษาศิลปะดั้งเดิม ในอดีตไว้เป็นอย่างดี ทั้งนี้ Cloister เป็นสถานที่นิยมของชาวเมืองซอร์







เรนได้สำหรับจัดพิธีมงคลสมรส หรืองานเทศกาลรื่นเริงในฤดูร้อน (หากบริเวณด้านในปิดให้เข้าชมด้วยการจัดการแสดงหรือด้วยเหตุผลอันหนึ่งอันใด จะนำท่านถ่ายรูปภายนอกแทน)

จากนั้นนำท่าน **แวะถ่ายรูปกับ วิหารแห่งซานแอนโตนิโน (Basilica di Sant'Antonino)** ซึ่งสร้างขึ้นเพื่ออุทิศแก่นักบุญผู้อุปถัมภ์เมืองซอร์เรนโต้ อีกหนึ่งสิ่งก่อสร้างทางศาสนาที่เก่าแก่ที่สุดแห่งหนึ่งของเมืองซอร์เรนโต้ สร้างขึ้นด้วยสโตนบาโรก อยู่บริเวณจัตุรัสซานแอนโตนิโน

กลางวัน

**รับประทานอาหารกลางวัน ณ ภัตตาคารท้องถิ่น**

บ่าย

นำท่านเดินทางกลับสู่ **เมืองเนเป็ลส์ (Naples)** หรือที่นิยมเรียกเป็นภาษาอิตาลีว่า **เมืองนาโปลี (Napoli)** คืออีกหนึ่งเมืองท่องเที่ยวที่มีชื่อเสียงและมีความสำคัญทางประวัติศาสตร์ ศิลปะวัฒนธรรม สถาปัตยกรรม ดนตรี และศาสตร์การทำอาหาร ที่ได้รับการยอมรับจากทั่วโลกอีกทั้งยังเป็นเมืองหลวงของจังหวัดเนเป็ลส์ (Province of Naples) และแคว้นกัมปาเนีย (Campania) แคว้นที่ตั้งอยู่ทางทิศใต้ของประเทศอิตาลีนั่นเอง เมืองเนเป็ลส์ตั้งอยู่ที่ชายฝั่งด้านตะวันตกของอิตาลีติดกับอ่าวเนเป็ลส์ (Naples Bay) กึ่งกลางระหว่างพื้นที่ภูเขาไฟสองแห่ง คือ ภูเขาไฟวิสุเวียส และกัมปีเฟลเกรย์และยังเป็นเมืองที่มีบทบาทสำคัญในคาบสมุทรอิตาลีมาตลอด 2,800 ปีนับแต่ก่อตั้งเมืองขึ้นมา ด้วยเหตุนี้เมืองเนเป็ลส์จึงถือว่าเป็นเมืองที่เก่าแก่ที่สุดแห่งหนึ่งของโลกโดยเฉพาะบริเวณใจกลางของเมืองเนเป็ลส์ยังเป็นศูนย์กลางเมืองทางประวัติศาสตร์ที่ใหญ่ที่สุดในยุโรป และได้รับการขึ้นทะเบียนจากองค์การยูเนสโก (Unesco) ให้เป็นเมืองมรดกโลก ในปี ค.ศ.1995

นำท่านชมและถ่ายรูปกับ **จัตุรัสเฟลบิสซิโต (Piazza del Plebiscito)** หนึ่งในจัตุรัสที่มีขนาดใหญ่ที่สุดในเมืองเนเป็ลส์ ตั้งอยู่ใกล้ๆกับบริเวณอ่าว ซึ่งถูกล้อมรอบไปด้วยเหล่าอาคารสถานที่ที่มีความสำคัญของเมือง นำท่าน **เข้าชมพระบรมมหาราชวังแห่งเมืองเนเป็ลส์ (Royal Palace of Naples)** เป็น 1 ใน 4 ของที่พำนักของกษัตริย์แห่งราชวงศ์บูร์บง (Bourbon Kings) หนึ่งในราชวงศ์ที่สำคัญที่สุดในทวีปยุโรป อิสระให้ท่านได้มีเวลาช้อปปิ้งสินค้าแบรนด์เนม และ สินค้าพื้นเมืองตามอัธยาศัย หรือจะเลือกเก็บภาพความน่าประทับใจของเมือง เนเป็ลส์ กับงานสถาปัตยกรรมของหมู่อาคารเก่าแก่มากมายที่ยังคงสะท้อนความรุ่งเรืองของอาณาจักรโรมันในอดีตได้อย่างดีเยี่ยม

18.00 น.

นำท่านกลับสู่ **ท่าเทียบเรือเนเป็ลส์**

ค่ำ

**รับประทานอาหารค่ำ ณ ห้องอาหารภายในเรือสำราญ**

หลังอาหารอิสระให้ท่านพักผ่อนตามอัธยาศัยหรือสนุกสนานกับกิจกรรมบนเรือ

21.00 น.

เรือเดินทางออกจากท่าเรือเนเป็ลส์ เพื่อมุ่งหน้าสู่ **ท่าเรือปัลมา เดอ มายอร์กา ประเทศสเปน**

12 ส.ค. 2562

AT SEA

เช้า

**รับประทานอาหารเช้า ณ ห้องอาหารภายในเรือสำราญ**

อิสระให้ท่านพักผ่อนบนเรือสำราญหรือตามอัธยาศัย ท่านสามารถเลือกรับประทานอาหารหรือนั่งเล่นในคลับ เลาจัน หรือทำกิจกรรมที่มีภายในเรือสำราญมากมายได้ตามใจชอบ ไม่ว่าจะเป็น ช้อปปิ้งที่ร้านขายสินค้าปลอดภาษีบนเรือ (Duty Free) และส่วนสนนทานการอื่นๆ มากมาย กิจกรรมความบันเทิงอันหลากหลายที่ท่านสามารถเลือกใช้บริการบนเรือสำราญ เช่น

Public Room

: บาร์และเลาจัน, ห้องสมุด, ห้องอินเทอร์เน็ต





Entertainment : ชมโชว์พิเศษที่ทางเรือมีจัดแสดง (ไม่ซ้ำกันในทุกค่าคืน) หรือจะเลือกนั่งเล่นในคลับ เลาจน์ บาร์ต่างๆ หลากหลายสไตล์, คาสิโน, ดิสโก้เธค, ห้องเล่นเกม

Sport and Activities : สระว่ายน้ำ, สปอร์ตคอร์ท, ฟิตเนส, มินิกอล์ฟ

Spa and Wellness : ห้องสปา, ห้องสตรีม, บิวตี้ ซาลอน, โยคะ และอื่นๆ อีกมากมาย

ท่านสามารถรับประทานอาหารและเครื่องดื่ม (ชา, กาแฟ) ภายในเรือ [ซึ่งมีบริการตลอด 24 ชม. ตามห้องอาหารต่างๆ](#) โดยเรือจะแจ้งให้ท่านทราบผ่าน Cruise Newsletter ทุกวัน

กลางวัน รับประทานอาหารกลางวัน ณ ห้องอาหารภายในเรือสำราญ

(ท่านสามารถเลือกรับประทานอาหารกลางวันในห้องอาหารหลากหลายในเรือสำราญแห่งนี้)

ทางเรือจัดกิจกรรมซ้อมขั้นตอนการรักษาความปลอดภัย ซึ่งต้องขอให้ลูกค้ำและผู้โดยสารทุกท่านเข้าร่วมกิจกรรมนี้ เพื่อเป็นการเตรียมตัวในการเดินทางทางเรืออย่างปลอดภัย (เวลาในการซ้อมประมาณ 30 นาที และไม่น่าเบื่อ) จากนั้นอิสระให้ท่านพักผ่อนในเรือสำราญตามอัธยาศัย

แนะนำ....ให้ท่านเตรียมชุดว่ายน้ำและรองเท้าผ้าใบเพื่อออกกำลังภายในห้องฟิตเนสซึ่งสามารถมองเห็นทัศนียภาพภายนอกเรือผ่านกระจกใส

ค่ำ รับประทานอาหารค่ำ ณ ห้องอาหารภายในเรือสำราญ

หลังอาหาร อิสระให้ท่านพักผ่อนตามอัธยาศัย หรือสนุกสนานกับกิจกรรมบนเรือมากมาย

### 13 ส.ค. 2562 ปัลมา เดอ มายอร์ก - ซ้อปิ้ง Outlet

เช้า รับประทานอาหารเช้า ณ ห้องอาหารภายในเรือสำราญ

08.00 น. เรือจอดเทียบท่าที่ ท่าเรือปัลมา เดอ มายอร์ก (Palma de Mallorca)

นำท่านเที่ยวชมเมืองปัลมา เดอ มายอร์ก (Palma de Mallorca) แห่ง หมู่เกาะมายอร์ก (Mallorca) หมู่เกาะแสนสวยในประเทศสเปน ซึ่งตั้งอยู่ในทะเลเมดิเตอร์เรเนียน เป็นเกาะใหญ่ที่สุดในหมู่เกาะแบลีแอริก เมืองหลวงของเกาะคือเมืองปัลมา เมืองซึ่งเป็นจุดหมายปลายทางการท่องเที่ยวในวันหยุดที่ได้รับความนิยมมาก นำท่านเดินทางสู่ ถ้ำแดรก (Drach Cave) แหล่งท่องเที่ยวที่มีชื่อเสียงที่สุดของเกาะมายอร์ก้า โดยถ้ำใต้ดินแห่งนี้ถือว่าเป็นหนึ่งในถ้ำใต้ดินที่ใหญ่ที่สุดในโลกอีกด้วย ชมความงดงามของธรรมชาติที่สรรค์สร้างหินงอกหินย้อย และทะเลสาบใต้ดิน



กลางวัน รับประทานอาหารกลางวัน ณ ภัตตาคารท้องถิ่น





บ่าย นำท่านเดินทางสู่ Mallorca Fashion Outlet อิสระให้ท่านได้ช้อปปิ้งตามอัธยาศัย ท่านสามารถเลือกซื้อสินค้าและเสื้อผ้าแบรนด์เนมทั้ง CALVIN KLEIN, DIESEL, GUESS, LACOSTE, NIKE, POLP RALPH LAUREN และอื่นๆอีกมากมาย

17.00 น. นำท่านเดินทางสู่ ท่าเทียบเรือปัลมา เดอ มายอร์ก้า

18.00 น. เรือออกเดินทางจาก ท่าเทียบเรือ ปัลมา เดอ มายอร์ก้า มุ่งหน้าสู่ท่าเทียบเรือบาร์เซโลน่า

ค่ำ รับประทานอาหารค่ำ ณ ห้องอาหารภายในเรือสำราญ

หลังอาหารอิสระให้ท่านพักผ่อนตามอัธยาศัยหรือสนุกสนานกับกิจกรรมบนเรือ

14 ส.ค. 2562

บาร์เซโลน่า

เช้า รับประทานอาหารเช้า ณ ห้องอาหารภายในเรือสำราญ

09.00 น. เรือจอดเทียบท่า ณ ท่าเรือบาร์เซโลนา ประเทศสเปน

นำท่านเดินทางสู่ กรุงบาร์เซโลนา (Barcelona) เมืองใหญ่เป็นอันดับสองของประเทศสเปน และเป็นท่าเรือสำคัญที่สุดในทะเลเมดิเตอร์เรเนียนเป็นเมืองที่เต็มไปด้วยเสน่ห์ของสถาปัตยกรรมหลากยุคสมัยมีสวนสาธารณะสิ่งแวดล้อมและการวางผังเมืองที่ผสมผสานกันอย่างลงตัว

นำท่านชมโบสถ์ Expiatori del Sagrat Cor โบสถ์โรมันคาทอลิก สร้างขึ้นแบบสไตล์นีโอโกธิค ตั้งแต่ปี ค.ศ. 1902 และใช้เวลากว่า 60 ปีจนเสร็จสิ้นการก่อสร้างเมื่อปี ค.ศ.1961 ตั้งอยู่บนยอดเขาทิบดาโบ (Tibidabo) โดยบนยอดโดมมีรูปปั้นของพระเยซูยืนกางแขน คล้ายคลึงกับ Christ Redeemer ที่กรุงริโอ เดอจาเนโร ประเทศบราซิล อิสระให้ท่านถ่ายภาพตามอัธยาศัย

กลางวัน รับประทานอาหารกลางวัน ณ ภัตตาคารจีน

บ่าย นำท่าน เข้าชมมหาวิหารซากราดา ฟามิเลียร์ (Sagrada Familia) สัญลักษณ์แห่งศักดิ์สิทธิ์ ที่สูงใหญ่ถึง 170 เมตร ออกแบบก่อสร้างอย่างสวยงามแปลกตาตั้งแต่ปี ค.ศ. 1882 โบสถ์ที่สร้างไม่เสร็จนี้เป็นสัญลักษณ์ของบาร์เซโลนา เป็นงานชิ้นยอดที่แสดงถึงอัจฉริยภาพของ เเกดี้ สถาปนิกผู้เลื่องชื่อ มหาวิหารแห่งนี้มีความสูง 170 เมตร ตั้งอยู่บนถนน Carrer de Mallorca งานชิ้นนี้มีความแปลกตาจากงานชิ้นอื่นของเเกดี้ ตรงสีสันอันเรียบนิ่งแบบโทนสีธรรมชาติ ให้ความรู้สึกที่สงบผ่อนคลายและเยือกเย็นเพราะความที่เป็นสถานที่ศักดิ์สิทธิ์ แต่ก็ยังคงรายละเอียดละเอียดละไม ดูจากลวดลายสลักเสลาที่ด้านนอกตัวโบสถ์และภายใน แสดงให้เห็นถึงแรงศรัทธาในศาสนาอย่างท่วมท้น

จากนั้นนำท่านสู่ ถนนช้อปปิ้งสายใหญ่ของบาร์เซโลนา ถนนลารัมบล่า (Larabla) ย่านที่มีชื่อเสียงที่สุดของบาร์เซโลนาแหล่งท่องเที่ยวอันเป็นที่ชื่นชอบของคนทุกวัย ถนนสายเล็กๆ ที่มีความยาวเพียง 1.2 กิโลเมตร แต่มีสีสันเสน่ห์น่าประทับใจทั้งกลางวันและกลางคืน อิสระให้ท่านได้ช้อปปิ้งตามอัธยาศัย ท่านสามารถเลือกซื้อสินค้าและเสื้อผ้าแบรนด์เนมทั้ง H&M, ZARA, BENETON, TOPSHOP หรือจะช้อปปิ้งสินค้าแบรนด์เนมชั้นนำซึ่งมีร้าน ตั้งอยู่ตลอดแนวถนน Passeig de gracia ท่านสามารถเลือกซื้อสินค้าอาทิ LOUIS VUITTON, CHANEL, GUCCI, LOEWE และอื่นๆ







17.00 น. นำท่านเดินทางสู่ท่าเทียบเรือบาร์เซโลน่า  
 ค่ำ รับประทานอาหารค่ำ ณ ห้องอาหารภายในเรือสำราญ  
 หลังอาหารอิสระให้ท่านพักผ่อนตามอัธยาศัยหรือสนุกสนานกับกิจกรรมบนเรือ  
 21.00 น. เรือออกเดินทางจากท่าเทียบเรือ บาร์เซโลน่า มุ่งหน้าสู่ท่าเทียบเรือมอนติคาร์โล รัฐโมนาโก

**15 ส.ค. 2562 AT SEA**

เช้า รับประทานอาหารเช้า ณ ห้องอาหารภายในเรือสำราญ  
 อิสระให้ท่านพักผ่อนบนเรือสำราญหรือตามอัธยาศัย ท่านสามารถเลือกรับประทานอาหารหรือนั่งเล่นใน  
 คลับ เลาจัน์ หรือทำกิจกรรมที่มีภายในเรือสำราญมากมายได้ตามใจชอบ ไม่ว่าจะเป็น ช้อปปี้งที่ร้านขาย  
 สินค้าปลอดภาษีบนเรือ (Duty Free) และส่วนบันเทิงการอื่นๆ มากมาย กิจกรรมความบันเทิงอัน  
 หลากหลายที่ท่านสามารถเลือกใช้บริการบนเรือสำราญ เช่น  
 Public Room : บาร์และเลาจัน์, ห้องสมุด, ห้องอินเทอร์เน็ต  
 Entertainment : ชมโชว์พิเศษที่ทางเรือมีจัดแสดง (ไม่ซ้ำกันในทุกค่ำคืน) หรือจะเลือกนั่งเล่นในคลับ เลาจัน์ บาร์ต่างๆ  
 หลากหลายสไตล์, คาสิโน, ดิสโก้เธค, ห้องเล่นเกม  
 Sport and Activities : สระว่ายน้ำ, สปอร์ตคอร์ท, ฟิตเนส, มินิกอล์ฟ  
 Spa and Wellness : ห้องสปา, ห้องสตรีม, บิวตี้ ซาลอน, โยคะ และอื่นๆ อีกมากมาย  
 ท่านสามารถรับประทานอาหารและเครื่องดื่ม (ชา, กาแฟ) ภายในเรือ ซึ่งมีบริการตลอด 24 ชม. ตาม  
ห้องอาหารต่างๆ โดยเรือจะแจ้งให้ท่านทราบผ่าน Cruise Newsletter ทุกวัน

กลางวัน รับประทานอาหารกลางวัน ณ ห้องอาหารภายในเรือสำราญ  
 (ท่านสามารถเลือกรับประทานอาหารกลางวันในห้องอาหารหลากหลายในเรือสำราญแห่งนี้)  
 ทางเรือจัดกิจกรรมซ้อมขึ้นตอนการรักษาความปลอดภัย ซึ่งต้องขอให้ลูกค้ำและผู้โดยสารทุกท่านเข้าร่วม  
 กิจกรรมนี้ เพื่อเป็นการเตรียมตัวในการเดินทางทางเรืออย่างปลอดภัย (เวลาในการซ้อมประมาณ 30 นาที  
 และไม่น่าเบื่อ) จากนั้นอิสระให้ท่านพักผ่อนในเรือสำราญตามอัธยาศัย  
 แนะนำ.....ให้ท่านเตรียมชุดว่ายน้ำและรองเท้าผ้าใบเพื่อออกกำลังภายในห้องฟิตเนสซึ่งสามารถมองเห็น  
 ทัศนียภาพภายนอกเรือผ่านกระจกใส

ค่ำ รับประทานอาหารค่ำ ณ ห้องอาหารภายในเรือสำราญ  
 หลังอาหาร อิสระให้ท่านพักผ่อนตามอัธยาศัย หรือสนุกสนานกับกิจกรรมบนเรือมากมาย







16 ส.ค. 2562 มอนติคาร์โล (รัฐโมนาโก) - นีซ - หมู่บ้านเอซ

**เช้า** รับประทานอาหารเช้า ณ ห้องอาหารภายในเรือสำราญ

07.00 น. เรือจอดเทียบท่า ณ ท่าเทียบเรือมอนติคาร์โล รัฐโมนาโก

08.00 น. นำท่านเดินทางสู่ มอนติคาร์โล รัฐโมนาโก โดยลงเรือเทรนเดอริโบท ที่ทางเรือจัดเตรียมไว้ให้ (เนื่องจากเรือสำราญมีขนาดใหญ่ต้องจอดกลางทะเล) ให้ท่านได้สัมผัสประสบการณ์นั่งเรือเข้าสู่ท่าเทียบเรือ มอนติคาร์โล รัฐโมนาโก

จากนั้นนำท่านเดินทางสู่ เมืองนีซ (Nice) เมืองใหญ่เป็นอันดับห้าของฝรั่งเศสในแคว้นที่ชื่อว่า โพรวองซ์-แอลป์-โกต-ดาซัวร์ (Provence-Alpes-Côte d'Azur) ตั้งอยู่โดดเด่นริมอ่าวเบย์เดซานจ์ ริมฝั่งทะเลเมดิเตอร์เรเนียน เป็นเมืองที่ได้รับสมญานามว่า “ราชินีแห่งริเวียร่า” มีชายหาดหินที่สวยงาม เต็มไปด้วยนักท่องเที่ยวที่จะมาเดินกันอยู่ที่ถนนเรียบชายหาดลา-พรอมมินาต-เด-ซองเกส (La Promenade des Anglais) เขตย่านเมืองเก่าจัดได้ว่าเป็นเมืองที่น่าเดินชมบรรยากาศแบบชาวโพรวองซ์เป็นอย่างยิ่ง

ได้เวลานำท่านเดินทางสู่ หมู่บ้านเอซ (Eze) หมู่บ้านที่มีประวัติศาสตร์ยาวนาน ตั้งแต่ ศตวรรษที่ 10 เคยอยู่ภายใต้การปกครอง มาแล้วจากหลายฝ่าย ซึ่งเรื่องอำนาจในอดีต เช่น ช่วง ศตวรรษที่ 12 ขึ้นอยู่กับ Le comte de Provence ช่วง ศตวรรษที่ 14 ขึ้นอยู่กับ la Maison de Savoie เป็นต้น จนกระทั่ง ปี ค.ศ. 1860 ก็มาอยู่ภายใต้การปกครองของฝรั่งเศส นอกจากนี้ยังเป็นหมู่บ้านที่ตั้งอยู่บนภูเขา สูงจากระดับน้ำทะเล 429 เมตร เมื่อเดินเข้าไปในหมู่บ้านจะเห็นบ้านเรือนที่สวยงาม ถึงแม้จะปรับปรุงซ่อมแซม แม้กระทั่งสร้างขึ้นมาใหม่ แต่ก็ยังคงเค้าและเหลือร่องรอยประวัติศาสตร์ ในอดีตให้เราเห็นอยู่บ้าง นำท่านเดินเล่นภายในตัวหมู่บ้าน

**กลางวัน** รับประทานอาหารกลางวัน ณ ภัตตาคารท้องถิ่น

**บ่าย** นำท่านเดินทางกลับสู่ นครรัฐโมนาโก (Monaco) ซึ่งเป็นชื่อเรียกประเทศเล็กๆในทวีปยุโรป ตั้งอยู่บนชายฝั่งส่วนสุดท้ายของฝรั่งเศส จัดเป็นประเทศที่เล็กเป็นอันดับ 2 ของโลกรองจากนครรัฐวาติกันในอิตาลี รัฐโมนาโกถูกล้อมรอบด้วยประเทศฝรั่งเศสและทะเลเมดิเตอร์เรเนียน มีพื้นที่ของประเทศเพียง 1.95 ตารางกิโลเมตรเท่านั้น มีเมืองหลวงชื่อว่า “โมนาโค-วิลล์” ยังคงเป็นประเทศที่ปกครองด้วยระบอบราชาธิปไตย โดยมีเจ้าผู้ครองนครราชรัฐเป็นประมุขภายใต้รัฐธรรมนูญ มีราชวงศ์กรีมัลดี ปกครองสืบทอดมากกว่า 700 ปี

นำท่าน ชมโบสถ์เซนต์นิโคลัส (The Cathedral of St. Nicolas) สถานที่ฝังพระศพของเจ้าหญิงเกรซแห่งโมนาโคและราชวงศ์กรีมัลดี โดยเจ้าหญิงเกรซได้สิ้นพระชนม์เมื่อวันที่ 4 กันยายน ค.ศ.1982 ด้วยพระชนมายุเพียง 52 พรรษา เจ้าหญิงเกรซและเจ้าหญิงสเตฟานี พระราชธิดาได้ขับรถมุ่งสู่โมนาโคจากที่ประทับในชนบทและเกิดอุบัติเหตุทางรถยนต์พลิกคว่ำตกจากไหล่เนินเขาและทรงสิ้นพระชนม์ในวันรุ่งขึ้น โดยพระศพของเจ้าหญิงเกรซได้รับการฝังไว้ที่โบสถ์แห่งนี้ และต่อมาในปี ค.ศ.2005 เจ้าชายเรนิเยร์ก็ถูกฝังไว้เคียงข้างเจ้าหญิงเกรซ

จากนั้นนำท่าน เข้าชมพระราชวังหลวงแห่งโมนาโค (Prince's Palace of Monaco) พระราชวังที่เป็นที่พำนักอย่างเป็นทางการของกษัตริย์แห่งราชวงศ์กรีมัลดีมาตลอด ตั้งแต่เข้าปกครองโมนาโคในปี ค.ศ. 1297 จนถึงปัจจุบัน อีสระให้ท่านบันทึกภาพตามอัธยาศัย





ได้เวลานำท่านเดินทางสู่ ย่าน **คาสีโนแห่งมอนติคาร์โล (Monte Carlo CASINO)** โดยคาสีโนในโมนาโกนั้น เปิดเป็นครั้งแรกในปี ค.ศ. 1856 และต่อมาในปี ค.ศ. 1878 เจ้าชายชาร์ลส์ที่ 3 ได้มีคำสั่งให้สร้างคาสีโนแห่ง มอนติคาร์โลขึ้น ซึ่งปัจจุบันนี้คาสีโนกลายเป็นตัวการสำคัญในการดึงดูดเงินตราต่างประเทศเข้ามาในโมนาโก อย่างมากมาย อิสระให้ท่านบันทึกภาพความยิ่งใหญ่ของอาคารและสิ่งก่อสร้างภายในมอนติคาร์โล จากนั้น นำท่านขึ้นชมวิวดูพระอาทิตย์ตกของท่าเรือยอทซ์ของมหาเศรษฐี จากทั่วทุกมุมโลกที่บริเวณโมนาโค-วิลล์ ซึ่ง เป็นที่ตั้งของพระราชวังหลวงแห่งราชวงศ์กรีมัล

18.00 น.

นำท่านเดินทางกลับสู่ **ท่าเทียบเรือมอนติคาร์โล**

จากนั้นนำท่านนั่งเรือเล็กเทนเดอร์โบทเพื่อกลับสู่เรือสำราญ

ค่ำ

**รับประทานอาหารค่ำ ณ ห้องอาหารภายในเรือสำราญ**

หลังอาหารอิสระให้ท่านพักผ่อนตามอัธยาศัยหรือสนุกรสนานกับกิจกรรมบนเรือ

20.00 น.

เรือเดินทางออกจากท่าเรือ**มอนติคาร์โล** เพื่อมุ่งหน้าสู่**ท่าเทียบเรือซานต้า มาเกอร์ิตา ประเทศอิตาลี**

17 ส.ค. 2562

**ซานต้า มาเกอร์ิตา - ปอร์โตฟิโน**

เช้า

**รับประทานอาหารเช้า ณ ห้องอาหารภายในเรือสำราญ**

08.00 น.

เรือเทียบท่า ณ **ท่าเทียบเรือซานต้า มาเกอร์ิตา (Santa Margherita) ประเทศอิตาลี**

นำท่านเดินทางสู่ **ซานต้า มาเกอร์ิตา** โดยลงเรือเทนเดอร์โบท ที่ทางเรือจัดเตรียมไว้ให้ (เนื่องจากเรือสำราญมี ขนาดใหญ่ต้องจอดกลางทะเล) ให้ท่านได้สัมผัสประสบการณ์นั่งเรือเข้าสู่ท่าเรือซานต้า มาเกอร์ิตา

จากนั้น นำท่านเดินทางสู่ **เมืองปอร์โตฟิโน (Portofino)** เมืองท่าแห่งชายทะเลเมดิเตอร์เรเนียนที่มีชื่อเสียงใน ระดับโลก ซึ่งตั้งอยู่ในเขต จังหวัดของเจนัว ที่ถูกล้อมรอบด้วยท่าเรือเล็กๆ จนได้รับการขนานนามว่าเป็น

**"สวรรค์แห่งเมืองท่า"** เมืองปอร์โตฟิโน เป็นเมืองเล็กๆ ที่แสนน่ารัก ภายในตัวเมืองประกอบไปด้วยด้วย

บ้านเรือนหลากสีสัน ซึ่งตั้งเบียดเสียดกันไปตามเชิงเขาเขียวชอุ่ม โอบล้อมอ่าวที่มี เรือยอร์ช (Yatch ) จอด เต็มไปหมด

นำท่านชมความงามของ **โบสถ์เซนต์มาร์ติน (St. Martin)** ซึ่งสร้างขึ้นในศตวรรษที่ 12 โดยตัวโบสถ์นั้นมี ขนาดที่ไม่ใหญ่โต แต่ก็มีที่สวยงามมากพอสมควร

จากนั้นนำท่านชมความยิ่งใหญ่ของ **ปราสาทและป้อมปราการ Castello Brown** ซึ่งสร้างมาตั้งแต่สมัย

ศตวรรษที่ 16 ในอดีตเคยใช้เป็นป้อมปราการป้องกันข้าศึก แต่ปัจจุบันเป็นพิพิธภัณ์ท์ และยังเป็นจุดชมวิวที่ สวยงามอีกแห่งของเมืองอีกด้วย

กลางวัน

**รับประทานอาหารกลางวัน ณ ภัตตาคารท้องถิ่น**

บ่าย

นำท่านเดินทางกลับสู่ **เมืองซานต้า มาเกอร์ิตา (Santa Margherita)** เมืองตากอากาศเล็กๆริมชายฝั่งทางวัน ตกเฉียงใต้ของเมืองเจนัว มีประชากรอาศัยเพียงราวหนึ่งหมื่นคน ในอาณาเขตเพียงราว 10 ตารางกิโลเมตร โดยรากฐานของเมืองนี้ ถูกตั้งขึ้นเพื่อเป็นปราการหน้าด่านทางการทหารเพื่อป้องกันการรุกรานทางทะเลของ โจรสลัดชาวแอฟริกันเหนือ ในช่วงปี ค.ศ.1550





นำท่านเที่ยวชมตัวเมืองซานต้า มาเกอร์ิตา เมืองตากอากาศที่เงียบสงบ เหมาะสำหรับนักท่องเที่ยวที่ต้องการ  
ความเป็นส่วนตัว หลีกเลี้ยงสังคมเมืองใหญ่เช่นเจนัว ในตัวเมืองเก่ามีอาคารเก่าแก่ตามยุคสมัยที่ยังอนุรักษ์ไว้  
เป็นอย่างดี

15.30 น. นำท่านเดินทางกลับสู่ท่าเรือซานต้า มาเกอร์ิตา (Santa Margherita) จากนั้นนำท่านนั่งเรือเล็กเทนเดอร์โบท  
เพื่อกลับสู่เรือสำราญ

17.00 น. เรือออกเดินทางจากท่าเรือ ซานต้า มาเกอร์ิตา (Santa Margherita) เพื่อมุ่งหน้าสู่  
ท่าเรือลา สเปนเซีย (La Spezia)

ค่ำ รับประทานอาหารค่ำ ณ ห้องอาหารภายในเรือสำราญ

หลังอาหารอิสระให้ท่านพักผ่อนตามอัธยาศัยหรือสนุกสนานกับกิจกรรมบนเรือ

18 ส.ค. 2562 ลา สเปนเซีย - ซิงเกว่ แตร์เร

เช้า รับประทานอาหารเช้า ณ ห้องอาหารภายในเรือสำราญ

07.00 น. เรือเทียบท่า ณ ท่าเรือลา สเปนเซีย (La Spezia) ประเทศอิตาลี  
นำท่าน นั่งรถไฟสู่ซิงเกว่ แตร์เร (CINQUE TERRE) หมู่บ้านเล็กๆ ที่ตั้งอยู่บนชายฝั่งริเวียร่าของอิตาลี  
CINQUE TERRE หมู่บ้านสีสดใส 5 หมู่บ้านที่เรียงรายกันอยู่ริมทะเลลิกูเรีย อดีตบริเวณนี้เคยเป็นชุมชน  
ชาวประมงอาศัยการจับปลาและปลูกไร่องุ่นตามแนวชายเขา ด้วยเสน่ห์ของเมืองริมทะเลที่คงความเป็น  
ธรรมชาติ จึงได้รับการประกาศเป็นมรดกโลกจากยูเนสโก หมู่บ้านทั้งห้าคือ MONTEROSSO AL MARE,  
VERNAZZA, CORNIGLIA, MANAROLA และ RIOMAGGIORE

กลางวัน รับประทานอาหารกลางวัน ณ ภัตตาคารท้องถิ่น



บ่าย นำท่านชมความงามของ หมู่บ้านริโอแมกจิโอเร (Riomaggiore) หมู่บ้านเล็กๆ ที่มีเสน่ห์และบรรยากาศ  
เหมือนเมืองตุ๊กตา บ้านเรือนสีสดใสตั้งลดหลั่นกันบนหน้าผาที่ปกคลุมด้วยต้นไม้เขียวขจีติดกันกับน้ำทะเล  
เมดิเตอร์เรเนียนสีเทอร์ควอยซ์ ทำให้กลายเป็นสถานที่ท่องเที่ยวอดฮิตที่หากมีโอกาสต้องเข้ามาสัมผัส อิสระ  
ให้ท่านชมความงามและถ่ายรูปตามอัธยาศัย ได้เวลานำท่านเดินทางกลับโดยรถไฟกลับสู่ท่าเรือลา สเปนเซีย







17.00 น. นำท่านเดินทางกลับสู่ท่าเรือ ลา สเปนเซีย (La Spezia)

ค่ำ รับประทานอาหารค่ำ ณ ห้องอาหารภายในเรือสำราญ

หลังอาหารอิสระให้ท่านพักผ่อนตามอัธยาศัยหรือสนุกสนานกับกิจกรรมบนเรือ

19.00 น. เรือออกเดินทางจากท่าเรือ ลา สเปนเซีย (La Spezia) เพื่อมุ่งหน้าสู่ท่าเรือชิวิตาเวคเคีย

**หมายเหตุ** ก่อนเรือกลับเทียบท่าในวันนี้ท่านจะได้รับป้ายผูกกระเป๋าสีต่างๆ ซึ่งเป็นตัวกำหนดลำดับการนำกระเป๋าลงจากเรือ ท่านจะต้องจัดกระเป๋าใบใหญ่วางไว้หน้าห้อง โดยแยกข้างของเครื่องใช้ที่จำเป็นไว้ในกระเป๋าเดินทางใบเล็ก เพราะเจ้าหน้าที่ของเรือจะมาเก็บกระเป๋าใบใหญ่ของท่านไปตั้งแต่กลางดึก และบัญชีค่าใช้จ่ายต่างๆ จะถูกส่งมาให้ท่านตรวจเช็คก่อนทำการชำระในวันรุ่งขึ้น สำหรับท่านที่ต้องการชำระผ่านบัตรเครดิต ทางบริษัทเรือจะชำระค่าใช้จ่ายผ่านบัตรเครดิตที่ท่านได้ให้หมายเลขไว้ในวันที่ท่านเช็คอินโดยอัตโนมัติ

19 ส.ค. 2562 โรม

เช้า รับประทานอาหารเช้า ณ ห้องอาหารภายในเรือสำราญ

06.00 น. เรือเทียบท่า ณ ท่าเรือ ชิวิตาเวคเคีย ประเทศอิตาลี

08.00 น. นำท่านเช็คเอาท์ออกจากเรือสำราญ พร้อมรับกระเป๋าสัมภาระ

นำท่านเดินทางสู่สนามบินฟูมิซิโน (FCO) เพื่อเช็คอินและทำ Tax Refund  
อิสระอาหารกลางวัน ตามอัธยาศัย ในสนามบิน

13.55 น. ออกเดินทางจากสนามบินฟูมิซิโน สู่สนามบินสุวรรณภูมิโดยเที่ยวบินที่ TG945  
(ใช้เวลาบินประมาณ 10.50 ชั่วโมง) สายการบินมีบริการอาหาร เครื่องดื่ม และพักผ่อน บนเครื่องบิน

20 ส.ค. 2562 กรุงเทพมหานคร

05.45 น. เดินทางถึงสนามบินสุวรรณภูมิ กรุงเทพฯ โดยสวัสดิภาพ

**คำแนะนำ** สำหรับผู้เดินทางที่ไม่ได้อยู่จังหวัดเดียวกับสนามบินที่ทริปเดินทาง และ/หรือ จำเป็นต้องซื้อตัวเครื่องบิน หรือการเดินทางรูปแบบอื่นๆ มายังสนามบินที่ทริปเดินทาง ก่อนออกตัวเครื่องบิน ภายในประเทศ / ระหว่างประเทศ หรือซื้อตัวรถไฟ หรือซื้อตัวรถโดยสาร ฯลฯ หรือมีการจองห้องพัก ล่วงหน้าก่อนวันเดินทางจริง ควรสอบถามยอดจองทัวร์ และตารางเวลาการเดินทางของทัวร์ที่ท่านจอง ที่แน่นอนจากเจ้าหน้าที่เป็นลายลักษณ์อักษร เพื่อเป็นการป้องกัน มิให้เกิดข้อผิดพลาดขึ้นกับท่านในภายหลัง  
ทั้งนี้ ทางบริษัทขอสงวนสิทธิ์ไม่รับผิดชอบค่าใช้จ่ายที่อาจเกิดขึ้น หากท่านได้มีการจองการเดินทางดังกล่าวมายังสนามบินที่ทริปเดินทาง โดยยังไม่ได้รับการยืนยันเป็นลายลักษณ์อักษรจากทางบริษัทฯ





อัตราค่าบริการ ต่อท่าน งดแถมกระเป๋า ไม่รวมค่าธรรมเนียมวีซ่า	8-20 สิงหาคม 2562
ราคาผู้ใหญ่ (พักห้องคู่ INSIDE) ท่านละ	144,900
อัปเกรดเป็นห้องพักแบบมีระเบียงทะเล (พักห้องคู่ Sea-View Balcony) ท่านละ	42,000
พักเดี่ยวเพิ่ม ท่านละ (คิดที่ห้องพักแบบ INSIDE ซึ่งเป็นราคาเริ่ม)	67,000
ราคาผู้ใหญ่/เด็ก (ห้องพัก 3 ท่าน) ท่านละ	144,900
เด็กทารก อายุไม่เกิน 2 ปี (นับอายุจนถึงวันเดินทางกลับ)	โปรดสอบถาม
ชั้นธุรกิจเพิ่มเงินจากราคาทัวร์ เริ่มต้นที่ท่านละ (ราคายืนยันได้ก็ต่อเมื่อที่นั่ง confirm เท่านั้น)	85,000 - 110,000
ไม่เอาตัวเครื่องบินหักค่าใช้จ่าย (ผู้ใหญ่) (ไม่รวมตัว BKK-FCO -BKK)	27,000
กรณีมีวีซ่าแล้วหรือไม่ต้องยื่นวีซ่า หักค่าใช้จ่าย	ไม่รวมวีซ่า

**\*\*ราคาอาจมีการปรับขึ้น - ลง ตามราคาน้ำมันที่ปรับขึ้นลง แต่จะปรับตามความเป็นจริง  
ที่สายการบินประกาศปรับ และที่มีเอกสารยืนยันเท่านั้น (คิด ณ วันที่ 1 กุมภาพันธ์ 2562) \*\***

ข้อแนะนำและแจ้งเพื่อทราบ

- กรณีเดินทางเป็นตัวกรุ๊ป หากออกตัวแล้ว ไม่สามารถขอคืนเงินได้ และไม่สามารถเปลี่ยนวันเดินทางได้
- กระเป๋าเดินทางเพื่อโหลด ท่านละ 1 ใบ น้ำหนักไม่เกิน 30 กก. กระเป๋าถือขึ้นเครื่อง (Hand carry) น้ำหนักไม่เกิน 7 กก.

โปรแกรมท่องเที่ยวล่องเรือสำราญ (ตามที่ระบุไว้ในรายการ) อัตรานี้รวมถึง

- ตัวเครื่องบินไป-กลับชั้นนักท่องเที่ยวโดยสายการบิน TG (กระเป๋าเดินทางน้ำหนัก ไม่เกิน 30 กก./ท่าน)
- ค่าภาษีสนามบิน, ภาษีน้ำมัน, ค่าประกันภัยทางอากาศ
- ค่าประกันภัยการเดินทางอุบัติเหตุวงเงิน 1,500,000 บาท และ ค่ารักษาพยาบาลในต่างประเทศวงเงิน 2,000,000 บาท

ค่ารักษาพยาบาลหลังกลับจากต่างประเทศภายใน 21 วัน วงเงิน 40,000 บาท

(ประกันภัยไม่ครอบคลุมผู้ที่อายุเกิน 85 ปี)

- ค่าภาษี (Port Fee) ในทุกประเทศ
- ค่าบริการ (Service fee, Gratuities) บนเรือ
- ค่าอาหารทุกมื้อตามระบุ, ค่าพาหนะ หรือรถรับ-ส่ง ระหว่างนำเที่ยว, ค่าเข้าชมสถานที่
- เจ้าหน้าที่ (ไกด์ไทย) คอยอำนวยความสะดวกตลอดการเดินทาง และ ทิปต่างๆ

**อัตรานี้ไม่รวมถึง**

- ค่าวีซ่าเชิงแก่น ประมาณ 3,000 บาท
- ค่าใช้จ่ายส่วนตัว อาทิ ค่าซักรีด ค่าโทรศัพท์-แฟกซ์ และค่าใช้จ่ายอื่นๆที่ไม่ได้ระบุในรายการ
- ค่าภาษีมูลค่าเพิ่ม 7% และภาษีหัก ณ ที่จ่าย 3%

เพื่อประโยชน์ของผู้เดินทาง โปรดศึกษาเงื่อนไขการจองทัวร์ และการยกเลิกทัวร์ ที่ระบุในรายการทั้งหมด  
หลังจากท่านทำการจองทัวร์แล้ว ทางบริษัทฯจะถือว่าท่านเข้าใจ และพร้อมปฏิบัติตามเงื่อนไขดังกล่าว





## การชำระเงิน

1. กรุณาชำระค่ามัดจำทัวร์ **50,000** บาท/ท่าน ภายใน 2 วันทำการนับจากวันจองทัวร์ หรือ  
กรุณาชำระค่ามัดจำทัวร์ **60,000** บาท/ท่าน ภายใน 2 วันทำการนับจากวันจองทัวร์ (**สำหรับผู้เดินทางพักเดียว**)  
พร้อมส่งสำเนาหนังสือเดินทาง (ที่ไม่หมดอายุภายใน 6 เดือน นับจากวันเริ่มเดินทาง/หนังสือเดินทางเล่มใหม่สามารถ  
เดินทางได้เลย) และหลักฐานโอนเงินมาได้ที่ Fax 0 2116 6423
2. ค่าทัวร์ส่วนที่เหลือชำระก่อนการเดินทางไม่น้อยกว่า 65 วันทำการ (ในช่วงปกติ) หรือชำระก่อนการเดินทางไม่น้อยกว่า  
75 วันทำการ (ในช่วงเทศกาล หรือเมื่อสายการบินเร่งออกบัตรโดยสาร) หรือตามวันเรียกเก็บเงินที่ระบุ (การไม่ชำระเงินค่า  
มัดจำ หรือชำระไม่ครบ หรือเช็คธนาคารถูกระงับการจ่ายไม่ว่าด้วยสาเหตุใดใด ผู้จัดมีสิทธิยกเลิกการจัดหรือยกเลิกการ  
เดินทาง)

## กรณียกเลิก

- \* ยกเลิก 120 วันทำการ ล่วงหน้าก่อนเดินทาง (ไม่มีค่าใช้จ่าย)
- \* ยกเลิก 90-119 วันทำการ ล่วงหน้าก่อนเดินทาง หักค่ามัดจำ 25%
- \* ยกเลิก 60-89 วันทำการ ล่วงหน้าก่อนเดินทาง หักค่ามัดจำ 50%
- \* ยกเลิก 30-59 วันทำการ ล่วงหน้าก่อนเดินทาง หักค่ามัดจำเต็มจำนวน
- \* ยกเลิก 08-29 วันทำการ ล่วงหน้าก่อนเดินทาง หักค่าใช้จ่ายเต็มจำนวน
- \* ยกเลิก น้อยกว่า 7 วันทำการ ล่วงหน้าก่อนเดินทาง หักค่าใช้จ่ายเต็มจำนวน

**\*\*\*หากมีการยกเลิกการจองทัวร์ หลังได้ทำการยื่นวีซ่าเรียบร้อยแล้ว บริษัทขอสงวนสิทธิ์ในการนำเล่มพาสปอร์ตไปยกเลิก  
วีซ่าในทุกกรณี ไม่ว่าค่าใช้จ่ายในการยื่นวีซ่าจะรวมหรือแยกจากรายการทัวร์ก็ตาม\*\*\***

ทั้งนี้การเปลี่ยนแปลง แก่ไขผู้เดินทาง ขึ้นอยู่กับเงื่อนไข และ ระยะเวลาการทำงาน ของแต่ละสายการบิน, โรงแรม, รถไฟ ฯ  
รวมถึงขึ้นอยู่กับช่วงเทศกาล ที่ท่านจะเดินทาง โปรดสอบถาม และขอรับคำแนะนำเพิ่มเติมจากเจ้าหน้าที่ ที่ดูแลการจองทัวร์

## หมายเหตุ :

- บริษัทฯขอสงวนสิทธิ์ในการยกเลิกการเดินทางใน **กรณีที่มีผู้เดินทางต่ำกว่า 20 ท่าน** โดยจะแจ้งให้ ผู้เดินทางทราบล่วงหน้า  
อย่างน้อย 20 วัน ก่อนการเดินทาง
- บริษัทฯขอสงวนสิทธิ์ในการเปลี่ยนแปลงการพาเข้าชมสถานที่ท่องเที่ยวใดๆที่ปิดทำการ โดยจะจัดหาสถานที่ท่องเที่ยวอื่นๆเพื่อ  
ทดแทนเป็นลำดับแรก หรือคืนค่าเข้าชมแก่คณะผู้เดินทางแทน
- บริษัทฯ ขอสงวนสิทธิ์ในการเปลี่ยนแปลงรายการท่องเที่ยว กรณีที่เกิดเหตุจำเป็นสุดวิสัย อาทิ การล่าช้าของสายการบิน การนัด  
หยุดงาน การประท้วง ภัยธรรมชาติ การก่อจลาจล อุบัติเหตุ ปัญหาการจราจร ฯลฯ ทั้งนี้จะคำนึงและรักษาผลประโยชน์  
ของผู้เดินทางไว้ให้ได้มากที่สุด
- การท่องเที่ยวนี้เป็นภาระแบบเหมาจ่ายกับบริษัทตัวแทนในต่างประเทศ ท่านไม่สามารถเรียกร้องเงินคืน ในกรณีที่ท่าน  
ปฏิเสธหรือสละสิทธิ์ การใช้บริการที่ทางทัวร์จัดให้ ยกเว้น ท่านได้ทำการตกลงหรือแจ้งให้ทราบก่อนเดินทาง
- บริษัทฯ จะไม่รับผิดชอบค่าใช้จ่ายที่เกิดขึ้น หากท่านถูกปฏิเสธวีซ่าและจะไม่คืนเงินค่าทัวร์ที่ท่านชำระมาแล้วหากท่านถูกปฏิเสธ  
การเข้าเมือง อันเนื่องจากการกระทำที่ส่อไปในทางผิดกฎหมาย หรือการ หลบหนีเข้าเมือง ฯลฯ
- สถานทูตเก็บค่าธรรมเนียมวีซ่า และไม่คืนทุกกรณี







- ในกรณีที่ท่านจะใช้หนังสือเดินทางราชการ (เล่มสีน้ำเงิน) เดินทางกับคณะ บริษัทฯสงวนสิทธิ์ที่จะ ไม่รับผิดชอบหากท่านถูกปฏิเสธการเข้าหรือออกนอกประเทศใดประเทศหนึ่งเพราะโดยปกตินักท่องเที่ยวใช้หนังสือเดินทางบุคคลธรรมดา

### กรณีเดินทางโดยลูกค้าจัดการตัวเครื่องบินเอง (Land Only)

- ในกรณีลูกค้าดำเนินการเรื่องตัวเครื่องบินเองและมาเที่ยวร่วมกับคณะ (Join Tour) ลูกค้าต้องดำเนินการมาพบคณะทัวร์ด้วยตัวเอง และต้องรับผิดชอบค่าใช้จ่ายในการมาพบคณะใหญ่ด้วยตัวเอง รวมถึงหากกรณีเที่ยวบินของคณะใหญ่เกิดความล่าช้าหรือยกเลิกเที่ยวบินอันด้วยสาเหตุใดๆก็ตาม

### ตัวเครื่องบิน

- ในการเดินทางเป็นหมู่คณะผู้โดยสารจะต้องเดินทางไป-กลับ หากท่านต้องการเลื่อนวันเดินทางกลับ ท่านจะต้องชำระ ค่าใช้จ่ายส่วนต่างที่สายการบินเรียกเก็บโดยสายการบิน เป็นผู้กำหนด ซึ่งทางบริษัทฯ ไม่สามารถเข้าไปแทรกแซงได้ และในกรณีที่ยกเลิกการเดินทาง ถ้าทางบริษัทได้ออกตัวเครื่องบินไปแล้ว ผู้เดินทางต้องรอ Refund ตามระบบของสายการบินเท่านั้น (ในกรณีที่ตัวเครื่องบินสามารถทำการ Refund ได้เท่านั้น)
- ท่านที่จะออกตัวเครื่องบินภายในประเทศ เช่น เชียงใหม่ ภูเก็ต หาดใหญ่ ฯลฯ โปรดแจ้งฝ่ายขายก่อนเพื่อขอคำยืนยันว่าทัวร์นั้นๆ ยืนยันการเดินทาง แน่นนอน หากท่านออกตัวภายในประเทศโดยไม่ได้รับการยืนยันจากพนักงาน แล้วทัวร์นั้นยกเลิก บริษัทฯไม่สามารถรับผิดชอบค่าใช้จ่ายใดๆที่เกี่ยวข้องกับตัวเครื่องบินภายในประเทศได้
- เมื่อท่านจองทัวร์และชำระมัดจำแล้ว หมายถึงท่านยอมรับในข้อความและเงื่อนไขที่บริษัทฯแจ้งแล้วข้างต้น

### ห้องพักบนเรือ

- ห้องพักบนเรือแบบกรู๊ปจะเป็นแบบห้องพักคู่ ( TWN/DBL ) ในกรณีที่ท่านมีความประสงค์จะพักแบบ 3 ท่าน / 3 เตียง (TRIPLE ROOM) ต้องทำการตรวจสอบกับบริษัท เนื่องจากห้องพักบนเรือ ที่สามารถพักได้ 3 ท่าน มีจำนวนจำกัด
- บริษัทฯสงวนสิทธิ์ในการจัดเลขห้องพักให้กับคณะ เนื่องจากห้องพักบนเรือเป็นการจองแบบกรู๊ป และ ขึ้นอยู่กับข้อกำหนดของประเภทห้องพักในระดับที่ต่างกัน ซึ่งอาจจะทำให้ท่านไม่ได้ห้องพักติดกันหรือ ชั้นเดียวกัน ตามที่ลูกค้าต้องการ

### กระเป๋าเล็กถือติดตัวขึ้นเครื่องบิน

- กรู๊มนางนำของมีคม ทุกชนิด ใส่ในกระเป๋าใบเล็กที่จะถือขึ้นเครื่องบิน เช่น มีดพับ กรรไกรตัดเล็บทุกขนาด ตะไบเล็บ เป็นต้น **กรุณาใส่ในกระเป๋าเดินทางใบใหญ่**ห้ามนำติดตัวขึ้นบนเครื่องบินโดยเด็ดขาด
- วัตถุที่เป็นลักษณะของเหลว อาทิ ครีม โลชั่น น้ำหอม ยาสีฟัน เจล สเปรย์ และเหล้า เป็นต้น จะถูกทำการตรวจอย่างละเอียดอีกครั้ง โดยจะอนุญาตให้ถือขึ้นเครื่องได้ไม่เกิน 10 ชิ้น ในบรรจุภัณฑ์ละไม่เกิน 100 ml. แล้วใส่รวมเป็นที่เดียวกันในถุงใสพร้อมที่จะสำแดงต่อเจ้าหน้าที่รักษาความปลอดภัยตามมาตรการองค์การการบินพลเรือนระหว่างประเทศ ( ICAO )
- หากท่านซื้อสินค้าปลอดภาษีจากสนามบิน จะต้องปิดผนึกถุงโดยระบุ วันเดินทาง เที่ยวบิน จึงสามารถนำขึ้นเครื่องได้ และห้ามมีร่องรอยการเปิดปากถุงโดยเด็ดขาด

### สัมภาระและค่าพนักงานยกสัมภาระ

- สำหรับน้ำหนักของสัมภาระที่ทางสายการบินอนุญาตให้โหลดใต้ท้องเครื่องบิน คือ 20-30 กิโลกรัม (สำหรับผู้โดยสารชั้นประหยัด/ Economy Class Passenger ซึ่งขึ้นกับแต่ละสายการบิน) การเรียกเก็บค่าธรรมเนียมน้ำหนักเพิ่มเป็นสิทธิ์ของสายการบินที่ท่านไม่อาจปฏิเสธได้ หาก น้ำหนักกระเป๋าเดินทางเกินกว่าที่สายการบินกำหนด





- สำหรับกระเป๋าสัมภาระที่ทางสายการบินอนุญาตให้นำขึ้นเครื่องได้ ต้องมีน้ำหนักไม่เกิน 7 กิโลกรัมและมีสัดส่วนไม่เกิน 7.5 x 13.5 x 21.5 สำหรับหน่วยวัด “นิ้ว” (Inch) หรือ 19 x 35 x 55 สำหรับหน่วยวัด “เซนติเมตร” (Centimeter)
- ในบางรายการทัวร์ ที่ต้องบินด้วยสายการบินภายในประเทศ น้ำหนักของกระเป๋าอาจจะถูกกำหนดให้ต่ำกว่ามาตรฐานได้ ทั้งนี้ขึ้นอยู่กับข้อกำหนดของแต่ละสายการบิน บริษัทของสงวนสิทธิ์ไม่รับภาระ ความรับผิดชอบค่าใช้จ่ายในน้ำหนักส่วนที่เกิน
- กระเป๋าและสัมภาระที่มีล้อเลื่อนและมีขนาดใหญ่เกินไป ไม่เหมาะกับการเป็นกระเป๋าถือขึ้นเครื่องบิน (Hand carry)

**การชดเชยค่ากระเป๋าในกรณีเกิดการสูญหาย**

- ของมีค่าทุกชนิด **ขอแนะนำไม่ควรใส่เข้าไปในกระเป๋าใบใหญ่ที่เช็คอินกับเครื่อง** เพราะหากเกิดการสูญหาย สายการบินจะรับผิดชอบชดเชยตามกฎโออาต้าเท่านั้น ซึ่งจะชดเชยให้ประมาณ กิโลกรัมละ 20 USD คูณด้วยน้ำหนักกระเป๋าจริง ทั้งนี้จะชดเชยไม่เกิน USD 400 กรณีเดินทางชั้นธรรมดา (Economy) หรือ USD 600 กรณีเดินทางชั้นธุรกิจ (Business) ดังนั้นจึงไม่แนะนำให้โหลดของมีค่าทุกประเภทลงกระเป๋าใบใหญ่
- กรณีกระเป๋าใบใหญ่เกิดการสูญหายระหว่างการท่องเที่ยว (**ระหว่างทัวร์ ไม่ใช่ระหว่างบิน**) โดยปกติประกันภัยการเดินทางที่บริษัททัวร์ได้จัดทำให้ลูกค้าจะไม่ครอบคลุมค่าชดเชยในกรณีกระเป๋าใบใหญ่สูญหาย อย่างไรก็ตาม บริษัทฯจะพิจารณาชดเชยค่าเสียหายให้ท่าน โดยชดเชยให้ตามกฎของสายการบินเท่านั้น นั่นหมายถึงจะชดเชยตามน้ำหนักกระเป๋า คูณ ด้วยค่าชดเชย USD 20 ต่อกิโลกรัมเท่านั้น ดังนั้นท่านจึงไม่ควรโหลดของมีค่าทุกประเภทในกระเป๋าใบใหญ่ เพราะหากเกิดการสูญหาย ทางบริษัทฯ ขอสงวนสิทธิ์การชดเชยค่าเสียหายตามรายละเอียดข้างต้นเท่านั้น
- กรณีกระเป๋าใบเล็ก (Hand Carry) เกิดการสูญหาย บริษัทฯ ไม่สามารถรับผิดชอบชดเชยค่าเสียหายให้ท่านได้

**ผู้เดินทางที่ประสงค์จะขอคืนหนังสือเดินทางที่ผ่านการพิจารณาวิซ่าแล้ว ก่อนวันเดินทาง จะต้องชำระค่าเดินทางส่วนที่เหลือเสียก่อน (เฉพาะกรณีที่สถานทูตปล่อยเล่มคืนมาแล้วเท่านั้น)**





เพื่อการเดินทางอย่างอุ่นใจ หรือ เพื่อคนที่เรารัก..  
ด้วยประกันการเดินทางเสริม ที่เพิ่มความคุ้มครองได้มากขึ้น...

ข้อตกลงคุ้มครอง Coverage	สำหรับเดินทางทั่วโลก และขอวีซ่าเชงเก้น			
	WORLDWIDE PLUS			
	Basic	Silver	Gold	Platinum
1. การประกันภัยอุบัติเหตุส่วนบุคคล อ.บ.1* / Personal Accident Benefit	2,000,000	2,000,000	3,000,000	5,000,000
2. ค่ารักษาพยาบาลจากอุบัติเหตุและสุขภาพ / Medical Expenses	2,000,000	2,000,000	3,000,000	5,000,000
2.1 การรักษาพยาบาลต่อเนื่องในประเทศไทย** / Follow-up treatment in Thailand	50,000	200,000	300,000	500,000
2.2 การรับการรักษาพยาบาลครั้งแรกในประเทศไทย*** / Medical treatment in Thailand	100,000	200,000	300,000	500,000
3. การเคลื่อนย้ายฉุกเฉินและการส่งศพกลับประเทศ / Evacuation and repatriation	2,000,000	2,000,000	3,000,000	5,000,000
4. การบริการความช่วยเหลือทางการแพทย์ฉุกเฉิน / Emergency Medical Assistance				
4.1 การเยี่ยมผู้เอาประกันภัยในต่างประเทศ / Compassionate visit	x	Actual Cost	Actual Cost	Actual Cost
4.2 การส่งตัวเยาว์กลับประเทศ / Return of minor	x	Actual Cost	Actual Cost	Actual Cost
4.3 การค้นหา การช่วยชีวิต และการกู้ภัย / Search, rescue and recovery	250,000	250,000	250,000	250,000
5. การยกเลิกการเดินทาง / Trip cancellation	x	x	100,000	100,000
6. การลดจำนวนวันเดินทาง / Trip curtailment	x	x	100,000	100,000
7. ความสูญหายหรือความเสียหายของสัมภาระในการเดินทาง / Loss or damage of personal baggage	x	x	50,000	50,000
8. การล่าช้าของการเดินทาง / Cover of delay				
8.1 การล่าช้าของระบบขนส่งมวลชน / Delays in means of public transport	x	2,000	10,000	20,000
8.2 การล่าช้าของสัมภาระ / Delayed collection of baggage	x	2,000	20,000	20,000
8.3 การจี้โดยสลัดอากาศ / Hijack	x	x	50,000	50,000
8.4 การพลาดต่อเที่ยวบิน / Missed connection - flight	x	2,000	10,000	20,000
9. การสูญหายของหนังสือเดินทาง / Loss of passport	x	x	5,000	5,000
10. ความรับผิดชอบบุคคลภายนอก / Personal legal liability	x	1,000,000	2,000,000	5,000,000
11. ความรับผิดชอบส่วนแรกสำหรับรถเช่า / Rental car excess	x	x	10,000	20,000
12. ความคุ้มครองกีฬาอล์ฟ / Golf extension	x	x	x	20,000
13. เงินชดเชยรายได้ระหว่างรักษาตัวในโรงพยาบาลต่างประเทศ / Overseas hospitalization benefit	x	1,000 per day max 10,000	2,000 per day max 20,000	3,000 per day max 30,000

หมายเหตุ

\* อ.บ. 1 หมายถึง การเสียชีวิต การสูญเสียอวัยวะ สายตา หรือทุพพลภาพถาวร สิ้นเชิงจากอุบัติเหตุ /  
Loss of, dismemberment, loss of sight or total permanent disability.

\*\* ข้อ 2.1 \*\*\* ข้อ 2.2 บริษัทจะจ่ายค่าใช้จ่าย สำหรับการรักษาพยาบาลที่เกิดขึ้นในระยะเวลา 7 วันแรก จากการ  
เดินทางกลับประเทศไทย /

2.1, 2.2 The company shall pay such costs incurred within 7 days of the return to Thailand.







จำนวนวันเดินทาง (วัน) Period of Insurance (Days)	สำหรับเดินทางทั่วโลก และขอสินค้าเชิงกัน			
	WORLDWIDE PLUS			
	Basic	Silver	Gold	Platinum
<b>แพคเกจเที่ยว / Single Trip</b>				
1-4	300	334	600	990
5-6	350	450	715	1,290
7-8	370	500	990	1,772
9-10	399	600	1,230	1,996
11-15	600	790	1,590	2,750
16-22	849	1,275	2,210	3,370
23-31	999	1,600	2,680	3,993
32-45	1,530	2,090	3,200	5,674
46-60	1,950	2,500	3,850	6,180
61-75	2,300	3,340	4,900	7,910
76-94	2,500	3,843	5,500	9,390
95-105	3,500	4,467	7,490	11,145
106-121	4,100	5,090	8,400	12,900
122-151	5,200	6,345	10,250	15,895
152-182	6,500	7,599	12,530	18,890
<b>แพคเกจปี เดินทางไปทั่วโลก และครั้งไม่เกินจำนวนวันที่ระบุ / Annual Multi -Trip, max length per trip as per plan selected</b>				
Annual (max 31 days)	2,000	2,450	4,000	5,700
Annual (max 60 days)	2,500	3,120	4,800	7,400
Annual (max 90 days)	3,600	4,225	5,800	10,000
Annual (max 120 days)	5,750	6,427	9,000	13,990
Annual (max 365 days)	15,500	19,000	26,200	44,000

■ ค่าเบี้ยประกันสำหรับผู้ที่มีอายุตั้งแต่ 75 ปีขึ้นไป จะเพิ่มขึ้นเป็น 2 เท่าของเบี้ยประกันที่ระบุไว้ในตาราง / Premium shown is for insured up to 75 yrs of age includes tax and stamp.  
 ■ ค่าเบี้ยประกันสำหรับผู้ที่มีอายุ 75 ปีขึ้นไป ค่าเบี้ยประกันจะเพิ่มขึ้นเป็น 2 เท่าของเบี้ยประกันที่ระบุไว้ในตาราง / For insured aged 75 yrs and above, premium will be two times the amount shown in the table.

\* สำหรับผู้เอาประกันภัย ที่มีอายุ 75 ปีขึ้นไป เบี้ยประกันจะเพิ่มขึ้นเป็น 2 เท่าของเบี้ยประกันที่ระบุไว้ในตาราง

### ความคุ้มครองพิเศษ / Special Coverages

**คุ้มครองค่ารักษาสูงถึง บาท**  
**5,000,000**

- คุ้มครองค่ารักษาพยาบาลจากอุบัติเหตุและเจ็บป่วย
- Covers medical expenses from injuries and illness up to 5,000,000 baht.

**รักษาฟัน บาท**  
**16,000**

- คุ้มครองค่ารักษาพยาบาลฟันเพื่อบรรเทาความเจ็บปวดที่ต่างประเทศ ได้ถึง 16,000 บาท
- Dental treatment cover for relief of pain up to 16,000 baht.

**ไม่ต้องสำรองจ่าย ปรึกษาได้ทุก รพ.**

- คุ้มครองค่ารักษาพยาบาลทั้ง IPD, OPD
- You don't have to advance money.
- Free choice of hospital. Covers medical expenses for inpatient and outpatient treatment.

**คุ้มครอง กีฬาเสี่ยงภัย**

- คุ้มครองค่ารักษาพยาบาลการบาดเจ็บจากกีฬาเสี่ยงภัย เช่น ดำน้ำ เล่นสกี เจ็ทโบ๊ท บินเจ็ท
- Coverage includes medical expenses for injuries from certain high-risk sports such as diving, skiing, or bungee jumping.

**ไม่จำกัด อายุ**

- ไม่จำกัดอายุผู้ทำประกันภัย - No age limit

**ช่วยเหลือ 24 ชม. ทั่วโลก**

- ศูนย์ให้ความช่วยเหลือฉุกเฉินทางการแพทย์และการเดินทางทั่วโลก
- +66 (2) 696 3650
- 24 hours. Worldwide emergency call center
- +66 (2) 696 3650

**หมายเหตุ / Remark**

- การประกันภัยนี้ไม่คุ้มครองโรคประจำตัว การบาดเจ็บหรือเจ็บป่วยนอกภาพที่เป็นมาก่อนการเอาประกันภัย / Pre-existing medical conditions are not covered.
- กรณีการประกันภัยการเดินทางต่างประเทศ พลิ้ว เป็นการให้ความคุ้มครองอุบัติเหตุหรือเจ็บป่วยขณะอยู่ต่างประเทศเท่านั้น ยกเว้นหมวด 5 การยกเลิกการเดินทางบริษัทจะให้ความคุ้มครองแก่ผู้เอาประกันภัยที่มีความจำเป็นและหลีกเลี่ยงไม่ได้ที่จะต้องยกเลิกการเดินทางก่อนเริ่มการเดินทางตามที่ตนสมัคร / Global Travel Insurance Plus covers loss while abroad only. Except Clause No.5: Flight cancellation, Company will cover all necessary and unavoidable cost of cancelled flight prior departure.
- ความคุ้มครองเพิ่มขึ้นกับแผนประกันภัยที่ท่านเลือก / The coverage is as per the Plan Purchased.

สนใจ “ประกันภัยการเดินทางทั่วโลก” โปรดแจ้งเจ้าหน้าที่ ผู้ดูแลการจองทัวร์ ล่วงหน้าก่อนเดินทาง ไม่น้อยกว่า 1 สัปดาห์ และกรุณาชำระค่าประกันภัยการเดินทาง ยอดเต็มจำนวน หลังจากส่งรายชื่อผู้เอาประกันภัยแล้ว



@etravelway

@etravelway.fire

@etravelway.sky

Emergency call only : 0853642449

tour.bkk@etravelway.com

www.youtube.com/etravelway

www.etravelway.com

VS060224

Page 18 of 21





### คำแนะนำ

การขอวีซ่าสถานทูตอิตาลี เจ้าหน้าที่ทัวร์ไม่สามารถเดินทางไปรับบัตรคิวให้ก่อนล่วงหน้าได้  
เนื่องจากเจ้าหน้าที่VFS จะเป็นผู้กดบัตรคิวให้กับผู้เดินทางเอง  
ฉะนั้นผู้เดินทาง ควรไปถึงสถานทูตก่อนเวลานัด ประมาณ 30 นาที  
และใช้เวลาในการยื่นเอกสาร รอสัมภาษณ์ ถ่ายรูปทำวีซ่า ประมาณ 1 วัน  
หากผู้เดินทางท่านใด มาจากต่างจังหวัด แนะนำให้วางแผนกลับในช่วงค่ำ หรือเช้าวันรุ่งขึ้นแทน

### เอกสารประกอบการขอวีซ่าเชงเก้นประเทศอิตาลี

### (ใช้เวลาในการขอวีซ่าประมาณ 10-15 วันทำการ)

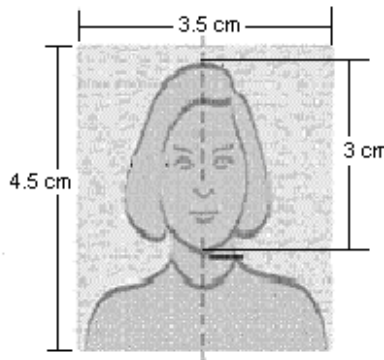
สถานทูต*ไม่อนุญาต*ให้ตั้งเล่มพาสปอร์ต หากได้ยื่นเข้าไปแล้ว ดังนั้นถ้าท่านรู้ว่าต้องใช้เล่มกรุณาแจ้งบริษัททัวร์ฯ เพื่อขอยื่นวีซ่า  
ล่วงหน้าก่อนกรุป และให้แนบตัวเครื่องบินในช่วงที่ท่านจะเดินทางมาด้วย

กรุณาจัดเตรียมเอกสารดังต่อไปนี้ให้ครบตามที่สถานทูตฯร้องขอ เพื่อความสะดวกรวดเร็วในการพิจารณาวีซ่า

หากติดขัดในเรื่องการจัดเตรียมเอกสารในข้อใด โปรดสอบถามเจ้าหน้าที่เพิ่มเติม

หากท่านต้องการเปลี่ยนแปลงคิกรูปที่ได้มีการจองแล้ว ท่านอาจต้องชำระค่าคิวยื่นวีซ่า 2,200 บาทให้กับศูนย์ยื่นคำร้อง

1. หนังสือเดินทางที่เหลืออายุใช้งานได้เกิน 6 เดือนขึ้นไป ถ้ามีหนังสือเดินทางเล่มเก่ากรุณาแนบมาด้วย
2. รูปถ่ายสีหน้าตรงปัจจุบัน พื้นฉากหลังรูปต้องมีสีขาวเท่านั้น รูปจะต้องเป็นภาพที่คมชัดห้ามสวมแว่นสายตา ห้ามมีเงา ห้ามถ่ายรูปและตกแต่งภาพจากคอมพิวเตอร์ (ถ่ายไม่เกิน 6 เดือน) 2 รูป



3. สำเนาทะเบียนสมรส / สำเนาทะเบียนหย่า / เอกสารเพิ่มเติมกรณีอื่น ๆ
4. สำเนาบัตรประชาชน
5. สำเนาทะเบียนบ้าน
6. สูติบัตร (สำหรับเด็กต่ำกว่า 18 ปีบริบูรณ์)
7. กรณีเด็กอายุต่ำกว่า 20 ปีบริบูรณ์: เดินทางต้องยื่นเอกสารเพิ่มเติมดังนี้

-เด็กเดินทางกับบุคคลอื่น บิดามารดาต้องทำหนังสือแสดงความยินยอมซึ่งออกให้โดยที่ว่าการเขตหรืออำเภอเท่านั้น และให้ระบุว่า ยินยอมให้เดินทางกับใคร มีความสัมพันธ์อย่างไรกับครอบครัว

-เด็กเดินทางกับบิดา มารดาต้องทำหนังสือแสดงความยินยอมซึ่งออกให้โดยที่ว่าการเขตหรืออำเภอเท่านั้นและให้ระบุว่า มารดา ยินยอมให้เดินทางกับบิดา (ระบุชื่อบิดา)

-เด็กเดินทางกับมารดา บิดาต้องทำหนังสือแสดงความยินยอมซึ่งออกให้โดยที่ว่าการเขตหรืออำเภอเท่านั้นและให้ระบุว่า บิดา ยินยอมให้เดินทางกับมารดา (ระบุชื่อมารดา)





- กรณีพ่อและแม่หย่าร้าง หรือเสียชีวิต ต้องแนบใบหย่า หรือ ใบมรณะบัตร เพื่อเป็นการยืนยัน
- ให้แนบสำเนาพาสปอร์ตของพ่อ และ แม่ (หากไม่มีให้แนบสำเนาบัตรประชาชนของพ่อและแม่)

8. **หลักฐานการทำงาน** (จดหมายรับรองการทำงาน เป็นภาษาอังกฤษ) ฉบับจริงเท่านั้น\*\*

จดหมายรับรองการทำงานให้ระบุ **TO WHOM IT MAY CONCERN** (ไม่ต้องระบุสถานทูต)

โดย **ไม่ต้องระบุวัน และประเทศที่เดินทาง**

- กรณีผู้เดินทางเป็นเจ้าของกิจการ : ใช้หนังสือจดทะเบียนบริษัทฯ ที่มีรายชื่อผู้ประกอบการ
- กรณีผู้เดินทางเป็นเจ้าของร้านค้า : ใช้ทะเบียนพาณิชย์ที่มีชื่อผู้เป็นเจ้าของร้านค้า
- กรณีที่เป็นพนักงานบริษัทฯ : ใช้จดหมายรับรองการทำงานจากนายจ้าง ระบุตำแหน่ง ระยะเวลาการว่าจ้าง เงินเดือน **พิมพ์เป็นภาษาอังกฤษเท่านั้น**
- กรณีที่เป็นข้าราชการ : ใช้หนังสือรับรองจากหน่วยงาน **พิมพ์เป็นภาษาอังกฤษเท่านั้น**
- กรณีเกษียณอายุราชการ ถ่ายสำเนาบัตรข้าราชการบำนาญ
- กรณีเป็นนักเรียนนักศึกษา ต้องมีหนังสือรับรองจากสถาบันศึกษานั้นว่ากำลังศึกษาอยู่ระบุชั้นปีที่ศึกษา **พิมพ์เป็นภาษาอังกฤษเท่านั้น**
- กรณีเป็นแม่ค้า, ทำธุรกิจส่วนตัว, ทำอาชีพอิสระ ต้องพิมพ์จดหมายรับรองตัวเอง **เป็นภาษาอังกฤษ**

9. **หลักฐานการเงิน** (สำคัญมาก เพราะสถานทูตแจ้งกฎใหม่เมื่อวันที่ 22 กรกฎาคม 2557)

9.1 สำเนาสมุดบัญชีเงินฝาก**ออมทรัพย์เท่านั้น** พร้อมหนังสือรับรองทางการเงินจากธนาคาร (BANK CERTIFICATE) เป็นภาษาอังกฤษ \*\*ต้องเป็นบัญชีเดียวกันเท่านั้น\*\*

-เงินฝากออมทรัพย์/ เพื่อเรียก/ สะสมทรัพย์

(ยอดเงินในสมุดบัญชีธนาคาร ต้องมี**ไม่ต่ำกว่า 100,000 บาท ต่อการยื่นวีซ่า 1 ท่าน** และต้องมีการเข้าออกของเงินสม่ำเสมอ **ห้ามทำการโอนเงินเข้าไปในครั้งเดียว**เป็นยอดใหญ่ก่อนการยื่นวีซ่าเด็ดขาด!!)

- **การปรับสมุดบัญชีธนาคาร** ท่าน**ต้องปรับสมุดถึงเดือนปัจจุบัน** และ **ถ่ายสำเนาย้อนหลัง 6 เดือน** โดยการปรับยอดสมุดในบัญชี **ต้องปรับสมุดก่อนวันที่จะยื่นวีซ่า 7 วัน** เช่นท่านได้คิวยื่นวีซ่าวันที่ 3 กันยายน 2556 สำเนาสมุดบัญชีที่ท่านต้องใช้ในการยื่นวีซ่า ต้องปรับสมุด ณ วันที่ **28 สิงหาคม 2556** หรือ หลังจากนั้น หากท่านปรับสมุดบัญชีก่อนหน้านั้น จะใช้เป็นเอกสารแสดงหลักฐานทางการเงินไม่ได้ สถานทูตจะขอเอกสารเพิ่มเติม อย่างไรก็ตาม ท่านสามารถส่งเอกสารมาทางบริษัททัวร์ฯ เพื่อเตรียมการล่วงหน้า และ **ส่ง Fax สมุดบัญชีหน้าสุดท้ายที่ได้ทำการปรับสมุดมาให้ทางบริษัททัวร์** เพื่อใช้ในการแนบเป็นเอกสารยื่นวีซ่าต่อไปได้

- **การขอหนังสือรับรองทางการเงินจากธนาคาร** ต้องมีอายุไม่เกิน **15 วัน** นับจากวันที่ได้คิวยื่นวีซ่า พร้อมทั้งต้องระบุจำนวนเงินเป็นตัวเลขลงในหนังสือรับรองด้วย เช่นท่านได้คิวยื่นวีซ่าวันที่ 3 กันยายน 2556 หนังสือรับรองการเงินจากทางธนาคารที่ใช้ในการยื่นวีซ่า ต้องออกให้ ณ วันที่ **20 สิงหาคม 2556** หรือ หลังจากนั้นเท่านั้น **จดหมายรับรองจากธนาคารให้ระบุ TO WHOM IT MAY CONCERN (ไม่ต้องระบุสถานทูต) โดยไม่ต้องระบุวัน และประเทศที่เดินทาง**







**(สถานที่ไม่รับพิจารณาบัญชีกระแสรายวันในทุกกรณี)**

10. ในกรณีที่มีผู้รับรองค่าใช้จ่าย ต้องมีเอกสารเพิ่มเติมดังนี้

- จดหมายจากผู้รับรองค่าใช้จ่าย พิมพ์เป็นภาษาอังกฤษเท่านั้น
- หลักฐานแสดงความสัมพันธ์ของผู้เดินทางกับผู้รับรองค่าใช้จ่าย เช่น ทะเบียนบ้าน และต้องเป็นบุคคลในครอบครัวเดียวกัน (พ่อ, แม่ สามารถรับรองค่าใช้จ่ายให้บุตรได้ / สามี ภรรยา ที่จดทะเบียนสมรส รับรองให้กันและกันได้ / (ปู่, ย่า, ตา, ยาย ไม่สามารถ รับรองค่าใช้จ่ายให้หลานได้)
- กรณีเป็นสามีภรรยาแล้วไม่ได้จดทะเบียน และรับรองค่าใช้จ่ายกัน ต้องใช้เอกสารดังนี้
  - เขียนจดหมาย declare เป็นภาษาอังกฤษ มาว่าอยู่ด้วยกันแต่ไม่ได้จดทะเบียนกัน
  - กรณีมีลูกด้วยกัน ให้ใช้ใบเกิดของลูก แปลเป็นภาษาอังกฤษพร้อมกับแนบภาษาไทย
  - กรณีไม่มีลูกด้วยกัน ให้ใช้ทะเบียนบ้านทั้งของสามีและภรรยา แปลเป็นภาษาอังกฤษพร้อมกับแนบภาษาไทย **โดยทะเบียนบ้านของทั้งสองต้องอยู่บ้านเดียวกัน**
- กรณีสมาชิกธนาคาร (BANK CERTIFICATE) ต้องระบุชื่อผู้ถูกรับรองค่าใช้จ่าย ด้วย

