



ไต้หวัน 5 วัน 4 คืน

โดยสายการบินไทย

ไทเป - อุทยานอารีซัน - พักทะเลสาบ - เที้ยวฟาร์มชิงจิ่ง

นั่งรถไฟโบราณ อุทยานอารีซัน, ชมวิวทางเดินลอยฟ้าชิงจิ่ง SKY WALK

ชมความน่ารักของฝูงแกะ สูดอากาศเย็นบริสุทธิ์บนยอดเขา ชมวิวฟาร์มชิงจิ่ง , ล่องเรือทะเลสาบสุริยันจันทรา

สักการะวัดเหวินอู่ , เที้ยวชมหมู่บ้านโบราณจิวเฟิ่น , อุทยานหินล้านปีเหย่หลิว

พักโรงแรมใกล้แถวทะเลสาบสุริยัน 1 คืน - โรงแรมย่านตลาดซีเหมินติง 1 คืน

เมนูพิเศษ บุฟเฟต์ ชาบู ชาบู สไตส์ไต้หวัน - ปลาประธานาธิบัติ - เลี้ยวหลงเปา -

พระกระโดดกำแพง - กุ้งมังกรนึ่งซีอิ๊ว - เป้าฮื้อ

อัตรานี้ไม่รวม ทิปไกด์ และคนขับ รวมเป็น 1200 NTD ต่อคนลูกค้า 1 ท่าน

ในส่วนของหัวหน้าทัวร์ที่ดูแลคณะจากเมืองไทย ตามแต่ท่านจะเห็นสมควร

เพื่อประโยชน์ของผู้เดินทาง โปรดศึกษาเงื่อนไขการจองทัวร์ และการยกเลิกทัวร์ ที่ระบุในรายการ

ทั้งหมดหลังจากท่านทำการจองทัวร์แล้ว ทางบริษัทฯจะถือว่าท่านเข้าใจ และพร้อมปฏิบัติตามเงื่อนไขดังกล่าว

สรุปการเดินทางโดยย่อ

| | |
|---------|---|
| วันที่1 | กรุงเทพฯ(สนามบินสุวรรณภูมิ) - สนามบินเถาหยวน - เมืองเจียอี้ - ตลาดกลางคืนเจียอี้ wenhua road night market |
| วันที่2 | เมืองเจียอี้ - อุทยานอารีซัน - นั่งรถไฟโบราณ - ป่าสนพันปี - แวะชิมชา - เมืองหนานโถว - วัดเหวินอู่ - พักแถวทะเลสาบสุริยันจันทรา |
| วันที่3 | เมืองหนานโถว - ล่องเรือทะเลสาบสุริยันจันทรา - ฟาร์มแกะชิงจิ่ง - Cingjing Skywalk - ไทจง - ตลาดฝงเจียไนท์มาร์เก็ต |
| วันที่4 | ไทจง - ไทเป - ร้านขนมพายสัปะรด - อุทยานเหย่หลิว - หมู่บ้านโบราณจิวเฟิ่น - ช้อปปิ้งซีเหมินติง |
| วันที่5 | ไทเป - ศูนย์เครื่องประดับ Germanium - อนุสรณ์สถานเจียงไคเช็ค - ดิกไทเป 101 (ไม่รวมค่าขึ้นลิฟท์ ชมวิวชั้น 89) - ช้อปปิ้งที่ Gloria Outlet - สนามบินเถาหยวน - กรุงเทพฯ(สนามบินสุวรรณภูมิ) |

วันแรก กรุงเทพฯ - สนามบินสุวรรณภูมิ - สนามบินเถาหยวน - เมืองเจียอี้ - ตลาดกลางคืนเจียอี้ wenhua road night market

05.00 น. สมาชิกทุกท่านพร้อมกัน ณ ท่าอากาศยานสุวรรณภูมิ อาคารผู้โดยสารขาออกชั้น 4 ประตู 4 เคาน์เตอร์ H-J สายการบินไทยแอร์เวย์ (TG) โดยมีเจ้าหน้าที่คอยจัดเตรียมเอกสารการเดินทางสำหรับทุกท่านและนำท่านโหลดสัมภาระ (มีบริการอาหารร้อนบนเครื่อง)





08.15 น. ออกเดินทางสู่สนามบินบึงกาฬ โดยสายการบิน THAI AIRWAYS เที่ยวบินที่ TG632
12.45 น. ถึงท่าอากาศยานเมืองบึงกาฬ หลังผ่านพิธีการตรวจคนเข้าเมืองและศุลกากรเรียบร้อยแล้ว ได้เวลาอันสมควร นำคณะรับสัมภาระพร้อมไกด์ ท้องถิ่นให้การต้อนรับคณะ จากนั้นนำท่านเดินทางสู่เมืองเจียวอี้

บ่าย บริการอาหารว่าง BURGERKING + ชานมชั้นชื่อ

จากนั้นนำท่านเดินทางสู่ เมืองเจียวอี้ เป็นเมืองเล็กๆที่แยกการปกครองออกมาจากเทศมณฑลเจียวอี้ มีลักษณะเป็นพื้นที่ราบ ตั้งอยู่ทางทิศตะวันตกเฉียงใต้ของไต้หวัน และยังเป็นที่ตั้งของอุทยานอารีชันอีกด้วย

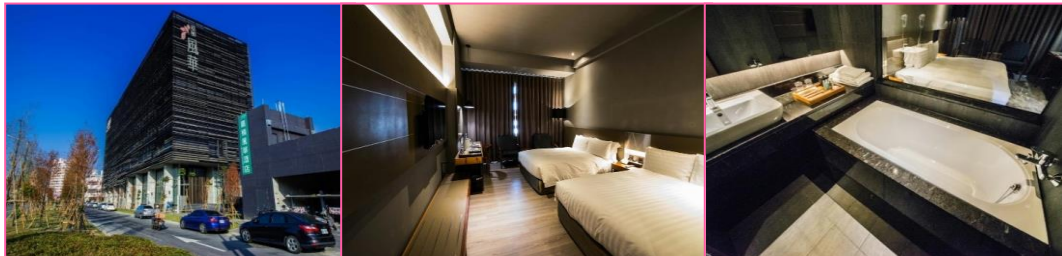
เย็น รับประทานอาหารเย็น เมนู บุฟเฟต์ ชาบู ชาบู + ของหวาน อาหารว่าง และเครื่องดื่มนานาชาติ

หลังรับประทานอาหาร นำท่าน ช็อปปิ้ง ตลาดกลางคืน wenhua road night market เป็นตลาดกลางคืนที่นี้ไม่ใหญ่มาก แต่ มีขายอาหาร เสื้อผ้า รองเท้า ของจุ๊กจิก FOOD STREETที่น่าลิ้มลอง เช่น ลูกชิ้นปลาหมึก หอยอบชีส และไก่ปิ้ง อร่อยทั้งสามอย่าง ที่ติดใจมากที่สุดก็ไก่ค่ะ เคี้ยวเอาเนื้อไก่มาห่อด้วยหนังแล้วเอาไปปิ้งให้สุกหนังกรอบนิดๆ ให้ท่านได้ทดลองอาหารชิมพื้นเมือง



ได้เวลาอันสมควร นำท่านเดินทางสู่ที่พัก

พักที่ โรงแรม ORIENT LUXURY HOTEL เมืองเจียวอี้ หรือ ระดับ 4 ดาวเทียบเท่า



วันสอง เมืองเจียวอี้ - อุทยานอารีชัน - นั่งรถไฟโบราณ - ป่าสนพันปี - แวะชิมชา - เมืองหนานโถว-วัดเหวินอู่ - พักแหวทะเลสาบสุริยันจันทรา

เช้า อาหารเช้า ณ ห้องอาหารของโรงแรม





จากนั้นนำท่านจาก เมืองเจียอี้ เพื่อขึ้นอุทยาน อุทยานอารีซัน เจียอี้เป็นเมืองเล็กๆที่แยกการปกครองออกมาจากเทศมณฑลเจียอี้ มีลักษณะเป็นพื้นที่ราบ ตั้งอยู่ทางทิศตะวันตกเฉียงใต้ของไต้หวัน ถูกล้อมรอบด้วยภูเขา ด้านหนึ่งและอีกด้านติดกับทะเล มณฑลเจียอี้เป็นเพียงมณฑลเดียวในไต้หวันที่มีถึงสามอุทยานแห่งชาติ (National scenic area) ได้แก่ Alishan National Scenic Area, Southwest Coast National Scenic Area, และ Siraya National Scenic Area ซึ่งทั้งสามพื้นที่ดังกล่าวล้วนมีทัศนียภาพที่โดดเด่นและสวยงามแตกต่างกันไป



เที่ยง

รับประทานอาหาร ณ ภัตตาคาร เมนูอาหารจีนพื้นเมืองบนอุทยาน

นำคณะท่าน **นั่งรถไฟโบราณ** เพื่อขึ้นไปเยี่ยมชมอุทยานซึ่งเป็นสถานที่ท่องเที่ยวที่มีชื่อเสียงที่สุดของเกาะไต้หวันตั้งแต่สมัยที่ญี่ปุ่นยังปกครองอยู่มีทั้งนักเขียนและศิลปินมากมายมาหาแรงบันดาลใจในการสร้างผลงานที่นี่ เนื่องจากมีธรรมชาติที่สมบูรณ์ ทั้งป่าไม้ เทือกเขา ลำเนาไพร สมบูรณ์จนหาที่อื่นเปรียบไม่ได้จึงไม่น่าแปลกใจเลยที่ครั้งหนึ่งในชีวิตต้องมาเยือนเดินชมป่าสน 2,000ปี ทิวสนตั้งเรียงตระหง่าน พริ้วตามลมอย่างเป็นธรรมชาติที่สวยงามหมอกจางๆ เหมาะแก่การเก็บภาพ ไว้ในความทรงจำอย่างหาที่เปรียบไม่ได้ เวลาเดินทางลงจากเขาอารีซัน อุทยานแห่งชาติอารีซันในเขตเมืองเจียอี้ ซึ่งเป็นอุทยานที่มีชื่อเสียงที่สุดของไต้หวัน ที่มีความสวยงามอยู่สูงจากระดับน้ำทะเล 2,700 เมตร เป็นอุทยานที่มีความสวยงามมาก สัมผัสอากาศบริสุทธิ์ ชื่นชมทะเลหมอก ต้นไม้ใหญ่ที่มีอายุ 3,000 ปี ฯลฯ ภายในอุทยาน สวนสนพันปี ซึ่งมีสนหลากหลายนานาพันธุ์มีความสวยงามที่แตกต่างกันไป ซึ่งต้นสนแต่ละต้นมีอายุมากกว่าร้อยปี สมควรแก่เวลานำท่านเดินทางลง จากยอดเขาอุทยานแห่งชาติอารีซัน



จากนั้น ให้ท่านแวะ ชิมชา เพื่อเลือกซื้อเป็นของขวัญคนทางบ้าน อาทิเช่น ชาอู่หลง ชาเขียว

จากนั้นนำท่านเดินสู่ หนานโถว นำคณะเดินทางกราบไหว้สิ่งศักดิ์สิทธิ์ที่ **วัดเหวินอู่** เช่น นักปราชญ์ขงจื้อ นักปราชญ์แห่งปัญญา และเทพกวนอู เทพเจ้าแห่งความซื่อสัตย์ รวมถึงสิงโตหินอ่อน 2 ตัว ที่ตั้งอยู่หน้าวัด ซึ่งมีมูลค่าตัวละ 1 ล้านบาทโดยระหว่างทางท่านจะสามารถชื่นชมทัศนียภาพอันงดงามของทะเลสาบสุริยันจันทรา

เย็น

รับประทานอาหารเย็น ณ ภัตตาคาร เมนู ปลาประธานาธิบัติ

พักที่

โรงแรม TAIHE HOTEL แถวบริเวณทะเลสาบสุริยันจันทรา หรือเทียบเท่า





วันสาม เมืองหนานโกว - ล่องเรือทะเลสาบสุริยันจันทรา - ฟาร์มแกะชิงจิ่ง - SKYWALK - ไทจง - ตลาดฝงเจียไนท์มาร์เก็ต

เช้า บริการอาหารเช้า ณ ห้องอาหารของโรงแรม



จากนั้นเดินทางสู่ ทะเลสาบสุริยันจันทรา เป็นสถานที่ท่องเที่ยวอีกจุดหนึ่งที่เป็นที่นิยมของชาวไต้หวัน รอบๆ ทะเลสาบแห่งนี้จะมีจุดสำคัญที่ท่องเที่ยวมากมาย ทะเลสาบแห่งนี้มีความยาวถึง 33 กิโลเมตร นำท่านล่องเรือ ชมบรรยากาศและชมเกาะที่เล็กที่สุดในโลก พร้อมกับให้ท่านนมัสการรูปเคารพของ พระถังซัมจั๋ง ณ วัดพระถังซัมจั๋ง ที่ตั้งอยู่บริเวณริมทะเลสาบสุริยันจันทรา

เที่ยง รับประทานอาหาร ณ ภัตตาคาร อาหารจีนพื้นเมือง

จากนั้น นำท่านเดินทาง Cingjing Skywalk (ทางเดินลอยฟ้าชิงจิ่ง) ที่มีความสูงประมาณ 1,700 เมตรจากระดับน้ำทะเล ให้ทุกท่านได้เดินเก็บภาพบรรยากาศ พร้อมสัมผัสความสวยงามของธรรมชาติและทัศนียภาพที่สวยงาม ของดอกซากุระของฟาร์มแกะชิงจิ่งจะผลิดอกเบ่งบานพร้อมกัน



จากนั้นนำท่านเยี่ยมชม ฟาร์มเลี้ยงแกะชิงจิ่ง เป็นฟาร์มเลี้ยงแกะที่อยู่บนภูเขาสูง สภาพภูมิประเทศและสิ่งก่อสร้างต่างๆโดยรอบเป็นแบบประเทศนิวซีแลนด์ แบ่งเป็น 2 โซนใหญ่ๆคือ บริเวณฟาร์มที่เลี้ยงแกะและบริเวณชมวิว ในบริเวณฟาร์มเราสามารถสัมผัสแกะได้อย่างใกล้ชิด เชิญท่านอิสระให้อาหารแกะ และถ่ายรูปกับ





แกะตามอัครยาชัย สภาพภูมิอากาศโดยรอบหนาวเย็นตลอดทั้งปี ท่านสามารถถ่ายรูปสวนดอกไม้ในบริเวณใกล้เคียง



เดินทางสู่ เมืองไทจง เมืองที่ใหญ่เป็นอันดับ3 ของไต้หวัน จากนั้นนำท่านเดินทางสู่ ตลาดฝงเจียไนท์มาร์เก็ต เป็นทั้งตลาด ขายอาหารท้องถิ่นและอาหารนานาชาติ สไตล์ Street Food ทำให้ดึงดูดทั้งนักท่องเที่ยวและคนท้องถิ่นได้มากมาย มีอะไรน่าสนใจสำหรับคนทุกเพศ ทุกวัยด้วยความที่ฝงเจียไนท์มาร์เก็ตตั้งอยู่ใกล้กับมหาวิทยาลัยฝงเจีย จึงมีสินค้าเกี่ยวกับแฟชั่นและวัยรุ่น นักเรียน นักศึกษาชายในราคาไม่แพงมากด้วย สินค้าขึ้นชื่อได้แก่ รองเท้ากีฬา ONITSUKA TIGER , NIKE , NEW BALANCE , ADIDAS เป็นต้น

ค่า อิสระอาหารค่ำ เพื่อความสะดวกในการซื้อปิ้ง
พักที่ โรงแรม AERIS INTERNATIONAL HOTEL หรือเทียบเท่า



วันที่สี่ ไทจง - ไทเป - ร้านขนมพายสับประรด - เหย่หลิว - หมู่บ้านโบราณจิวเฟิ่น - ซ้อปั้งซีเหมินติง

เช้า ๑๐) บริการอาหารเช้า ณ ห้องอาหารของโรงแรม

จากนั้นนำท่านเดินทางไปยังไทเป เดินทางต่อไปยัง เมืองไทเป ให้ทุกท่าน แวะเยี่ยมชิม ขนมพายสับประรด ซึ่งพายสับประรดเป็นขนมชื่อดังของ ไต้หวัน มีรสชาติกลมกล่อมจนเป็นที่รู้จักไปทั่วโลก อิสระให้ทุกท่านได้ลอง ทานขนมพายสับประรด นอกจากนี้ยังมีขนมอีกมากมายให้ท่านได้เลือกซื้อ เลือกชิม เช่น ขนมพระอาทิตย์ ขนมพายเผือก ขนมต่างๆนานาชนิด ให้ทุกท่านได้ลองชิม เลือกซื้อก่อนเดินทางกลับ

จากนั้นนำท่านเดินทางสู่ อุทยานเหย่หลิว มีลักษณะเป็นแหลมทอดยาว ออกไปในทะเล เป็นชายหาดที่มีชื่อเสียงเต็มไปด้วยโขดหินที่มีรูปร่างแปลก ตาและงดงาม ซึ่งเกิดจากการกัดกร่อนของน้ำทะเลลมทะเล และการ เคลื่อนตัวของเปลือกโลกประกอบด้วยโขดหินชะง่อนทรายรูปร่างต่าง ๆ





เช่น หินเคียวราชินี และรองเท้าเทพธิดา รูปเทียน ดอกเห็ด เต้าหู้ รังผึ้งซึ่งมีชื่อเสียงทั่วทั้งเกาะไต้หวัน และ ทั่วโลก

เที่ยง **รับประทานอาหาร ณ ภัตตาคาร เมนู กุ้งนึ่งซีอิ๊ว + เป้าฮื้อ**

จากนั้นเดินทางสู่ **ถนนเก๋าจิวเฟิ่น** ซึ่งเป็นแหล่งเหมืองทองที่มีชื่อเสียงตั้งแต่สมัยกษัตริย์กวางสวี่ จึงมีนักขุดทองจำนวนมากพากันมาขุดทองที่นี่ การโหมขุดทองและแร่ธาตุต่างๆ ทำให้จำนวนแร่ลดลงอย่างน่าใจหาย ผู้คนพากันอพยพย้ายออกไป เหลือทิ้งไว้เพียงแต่ความทรงจำ จนกระทั่งมีการใช้จิวเฟิ่นเป็นฉากในการถ่ายทำภาพยนตร์ " เปยฉิงเฉิงชื่อ " และ " อุ้เหยียนเตอะซันชิว " ทัศนียภาพภูเขาที่สวยงามในฉากภาพยนตร์ได้ดึงดูดนักท่องเที่ยวจำนวนมากเดินทางมาชื่นชมความงดงามของที่นี่ นอกจากนี้ยังมีถนนคนเดินเก๋ากั๋วที่มีชื่อเสียงที่สุดในไต้หวัน ทำให้จิวเฟิ่นกลับมาคึกคักชีวิตชีวาอีกครั้ง นอกจากนี้ยังมีสินค้าอีกมากมายที่ทำให้ท่านได้เพลิดเพลินกับถนนคนเดินที่ยาวที่สุดในหมู่บ้านจิวเฟิ่น ให้ทุกท่านได้ถ่ายรูปตามอัธยาศัย



ค่ำ **บริการอาหารเย็น ณ ภัตตาคาร เมนู อาหารจีน พระกระโดดกำแพง**

จากนั้นให้ท่านได้อิสระช้อปปิ้งแหล่งช้อปปิ้ง **ซีเหมินติง** เปรียบเสมือนสยามสแควร์ในกรุงเทพฯ แหล่งศูนย์รวมแฟชั่นทันสมัยของเหล่าวัยรุ่นไต้หวัน มีร้านค้าของฝาก กีฬช้อปปิ้ง สไตลวัยรุ่นมากมาย อิสระท่านช้อปปิ้งสินค้าหลากหลายรวมทั้งสินค้าแฟชั่นเทรนใหม่ๆมากมายตามอัธยาศัย

พักที่ **โรงแรม “WONSTAR ZHONGHUA HOTEL XIMENDING ใกล้แหล่งช้อปปิ้งซีเหมินติง หรือเทียบเท่า**



วันที่ห้า **ไทเป - ศูนย์เครื่องประดับ GERMANIUM - อนุสรณ์สถานเจียงไคเช็ค - ตึกไทเป 101 (ไม่รวมชมวิวชั้น 89) GLORIA OTLET - สนามบินเถาหยวน - กรุงเทพฯ**

เช้า **รับประทานอาหารเช้า ณ ห้องอาหารโรงแรม**

จากนั้นนำท่านชม **ศูนย์เครื่องประดับ GERMANIUM** เป็นสร้อยมีพลังพิเศษช่วยในการปรับสมดุลใน ซึ่งสามารถปรับสภาพประจุลบ บวกในร่างกายให้สมดุล ร่างกายเป็นปรกติ ระบบไหลเวียนโลหิตดี ช่วยให้ร่างกายสดชื่น ลดอาการปวดเมื่อยและนอกจากนี้ยังมีนาฬิกา หลากหลายแบรนด์จากทั่วโลกให้ท่านได้เลือกชม นอกจากนี้ยังมีสินค้าชนิดอื่นให้ท่านได้เลือกชม





นำท่านเที่ยวชม **อนุสรณ์สถานเจียงไคเช็ค** อดีตผู้นำของไต้หวัน สร้างขึ้นเพื่อรำลึกถึงคุณงามความดีของอดีตนายกรัฐมนตรีเจียงไคเช็ค ผู้เป็นที่รักและศรัทธาของคนไต้หวัน ซึ่งใช้เวลาในการสร้างถึง 3 ปี โดยสร้างเสร็จในปี พ.ศ. 2523 ครอบคลุมพื้นที่ประมาณ 205 เฮกตาร์ โดยรูปปั้นเหมือนท่านเจียงไคเช็คที่สร้างจากโลหะสัมฤทธิ์ จะประดิษฐานอยู่ชั้นบนด้านในของอนุสรณ์สถาน สำหรับรูปแบบการก่อสร้าง ร่างเป็นไปตามวัฒนธรรมจีนตัวตึกสีขาว หลังคาปูด้วยกระเบื้องสีฟ้า ผนังทำด้วยหินอ่อนทั้ง 4 ด้าน มีสนามหญ้าสวนดอกไม้สีแดงอยู่ด้านหน้า เป็น 3 สีเดียวกับสีธงชาติไต้หวัน เป็นตัวแทนของท้องฟ้า พระอาทิตย์และเลือดเนื้อที่สูญเสียไป เป็นสัญลักษณ์แห่งอิสรภาพ ความเสมอภาคและภราดรภาพ

เที่ยง

รับประทานอาหาร ณ ภัตตาคาร เมนู เสี่ยวหลงเปา

จากนั้นนำท่านเดินทางสู่ **ตึกไทเป 101 (ด้านนอกไม่รวมชมวิวชั่น 89)** ตึกที่มีความสูงถึง 509 เมตร สัญลักษณ์ของ เมืองไทเป ที่นี้ยังมีจุดชมวิวที่สูงที่สุดในไทเปอีกด้วย ภายในตัวอาคารมีลูกตุ้มขนาดใหญ่หนักกว่า 900 ตัน ทำหน้าที่กันการสั่นสะเทือนเวลาที่เกิดแผ่นดินไหว และมีลิฟต์ที่วิ่งเร็วที่สุดในโลก ด้วยความเร็วประมาณ 1,008 เมตร ต่อนาที บริเวณที่ตั้งของตึกนี้ ยังเป็นแหล่งช้อปปิ้งแห่งใหม่ที่เป็นที่นิยมของชาวไทเปและชาวต่างชาติมีห้างสรรพสินค้าและช้อปปิ้งมอลล์อยู่ถึงสิบแห่งบริเวณนี้เป็นแหล่งช้อปปิ้งที่มีชื่อเสียงแห่งหนึ่งของไต้หวัน เปรียบเสมือนจิมซาจุ่ย ของฮ่องกงหรือพารากอนของกรุงเทพฯ



จากนั้นนำท่านช้อปปิ้งที่ **Gloria Outlet (กลอรีเอาท์เล็ตส์)** ห้างเอาท์เล็ตแห่งนี้มีทั้งหมด 4 เฟสซึ่งขณะนี้เปิดเฉพาะเฟสแรก ประกอบด้วยร้านขายสินค้าแบรนด์ดังรวม 102 ยี่ห้อ ซึ่งลดราคาถูกกว่าราคาปกติตามท้องตลาด ในจำนวนนี้มีสินค้าแบรนด์เนมที่เพิ่งเปิดช้อปปิ้งสาขาในไต้หวันเป็นครั้งแรก 24 แบรนด์ คาดว่าร้านค้าจะเปิดครบทั้ง 4 เฟส ภายในช่วงปลายปีพ.ศ. 2561 นอกจากนี้ ยังมีร้าน “นิชิกิราเม็ง”



(Nishiki Ramen) ซึ่งเป็นร้านราเม็งที่โด่งดังต้องจองต่อแถวรอยาวที่สุดในญี่ปุ่น ทั้ง 7 สาขาในญี่ปุ่นต้องต่อแถวรอ 1-2 ชั่วโมง มาเปิดสาขาแรกในไต้หวันที่นี่แห่งนี้อีกด้วย เวลาอันสมควรนำท่านเดินทางสู่เมืองเกาหยวน

20.05 น. เหนินฟ้าเดินทางสู่ กรุงเทพฯ โดยสายการบิน THAI AIRWAYS เที่ยวบินที่ TG 635

22.50 น. ถึงท่าอากาศยาน สุวรรณภูมิกรุงเทพฯโดยสวัสดิภาพพร้อมความประทับใจ.ขอบคุณทุกท่านที่ใช้บริการ





คำแนะนำ สำหรับผู้เดินทางที่ไม่ได้อยู่จังหวัดเดียวกับสนามบินที่ทริปเดินทาง และ/หรือ จำเป็นต้องซื้อตั๋วเครื่องบิน หรือการเดินทางรูปแบบอื่นๆ มายังสนามบินที่ทริปเดินทาง ก่อนออกตัวเครื่องบิน ภายในประเทศ / ระหว่างประเทศ หรือซื้อตั๋วรถไฟ หรือซื้อตั๋วรถโดยสาร ฯลฯ หรือมีการจองห้องพักล่วงหน้าก่อนวันเดินทางจริง ควรสอบถามยอดจองทัวร์ และตารางเวลาการเดินทางของทัวร์ที่ท่านจอง ที่แน่นอนจากเจ้าหน้าที่เป็นลายลักษณ์อักษร เพื่อเป็นการป้องกัน มิให้เกิดข้อผิดพลาดขึ้นกับท่านในภายหลัง

ทั้งนี้ ทางบริษัทขอสงวนสิทธิ์ไม่รับผิดชอบค่าใช้จ่ายที่อาจเกิดขึ้น หากท่านได้มีการจองการเดินทางดังกล่าวมายังสนามบินที่ทริปเดินทาง โดยยังไม่ได้รับการยืนยันเป็นลายลักษณ์อักษรจากทางบริษัทฯ

| อัตราค่าบริการ ต่อท่าน งดแลมกระเป๋า | ผู้ใหญ่ ห้องละ | 1 เด็ก 2 ผู้ใหญ่ เด็กมีเตียง (เด็กอายุต่ำกว่า12ปี) | 1 เด็ก 2 ผู้ใหญ่ เด็กไม่มีเตียง (เด็กอายุต่ำกว่า12ปี) | พักเดี่ยวจ่ายเพิ่ม |
|--|----------------------------|--|---|--------------------|
| TG632 BKK-TPE 08.15-12.45 TG635 TPE-BKK 20.10-23.05 | ผู้ใหญ่ ห้องละ 2-3 ท่าน | 1 เด็ก 2 ผู้ใหญ่ เด็กมีเตียง (เด็กอายุต่ำกว่า12ปี) | 1 เด็ก 2 ผู้ใหญ่ เด็กไม่มีเตียง (เด็กอายุต่ำกว่า12ปี) | พักเดี่ยวจ่ายเพิ่ม |
| 27-31 ธ.ค. 62 | 33,900.- | 33,900.- | 32,900.- | 5,500.- |
| 31ธ.ค.62-4ม.ค.63 | 33,900.- | 33,900.- | 32,900.- | 5,500.- |

**** ราคาเด็กทารก INFANT คิดเฉพาะค่าตัว 5,000 บาท ****

หมายเหตุ บริษัทฯมีสิทธิ์ที่จะเปลี่ยนแปลงหรือสับเปลี่ยนรายการได้ตามความเหมาะสมบริษัทขอสงวนสิทธิ์ที่จะเลื่อนการเดินทางในกรณีที่ มีผู้ร่วมคณะไม่ถึง 20 ท่าน ขอสงวนการเปลี่ยนแปลงราคาโดยไม่แจ้งให้ทราบล่วงหน้า / การไม่รับประทานอาหารบางมื้อไม่ เทียบตามรายการไม่สามารถขอหักค่าบริการคืนได้ เพราะการชำระค่าทัวร์เป็นไปในลักษณะเหมาจ่าย

อัตราค่าบริการดังกล่าวรวม

- ☺ ค่าตั๋วเครื่องบินชั้นที่ศนาจร ไป-กลับ ตามที่ระบุไว้ในรายการ
- ☺ ค่าโรงแรมระดับมาตรฐาน (พักห้องละ 2 ท่าน) , อาหารและเครื่องดื่มทุกมื้อ ตามที่ระบุไว้ในรายการ
- ☺ ค่ายานพาหนะ และค่าธรรมเนียมเข้าชมสถานที่ต่างๆ ตามที่ระบุไว้ในรายการ
- ☺ น้ำหนักสัมภาระท่านละไม่เกิน 30 กิโลกรัม, ค่าประกันวินาศภัยเครื่องบินตามเงื่อนไขของแต่ละสายการบินที่มีการเรียกเก็บ
- ☺ ค่าประกันอุบัติเหตุระหว่างการเดินทาง ท่านละไม่เกิน 1,000,000 บาท (ค่ารักษาพยาบาล 500,000 บาท)ทั้งนี้ย่อมอยู่ในข้อจำกัดที่มีการตกลงไว้กับบริษัทประกันชีวิต_ค่าหนังสือเดินทาง และเอกสารต่างด้าวต่าง

อัตราค่าบริการดังกล่าวไม่รวม

- ☹ ค่าทำใบอนุญาตกลับเข้าประเทศของคนต่างชาติ หรือ คนต่างด้าว
- ☹ ค่าใช้จ่ายอื่นๆ ที่นอกเหนือจากรายการระบุ อาทิเช่น เครื่องดื่ม ค่าอาหาร ค่าโทรศัพท์ ค่าซักรีด ฯลฯ
- ☹ ค่าภาษีทุกรายการคิดจากยอดบริการ, ค่าภาษีเดินทาง (ถ้ามีการเรียกเก็บ)





☺ ค่า VAT 7 % หักภาษี ณ ที่จ่าย 3 %

☺ ทิปไกด์และคนขับ รวมเป็น 1,200 NTD ต่อคนลูกค้า 1 ท่าน สำหรับ 5 วันเดินทาง ในส่วนของหัวหน้าทัวร์ที่ดูแล คณะจากเมืองไทย ตามแต่ท่านจะเห็นสมควร

เพื่อประโยชน์ของผู้เดินทาง โปรดศึกษาเงื่อนไขการจองทัวร์ และการยกเลิกทัวร์ ที่ระบุในรายการ ทั้งหมดหลังจากท่านทำการจองทัวร์แล้ว ทางบริษัทฯจะถือว่าท่านเข้าใจ และพร้อมปฏิบัติตามเงื่อนไขดังกล่าว

เงื่อนไขการจองชำระเงิน

1. กรุณาชำระค่ามัดจำทัวร์ **10,000** บาท/ท่าน ภายใน 2 วันทำการ นับจากที่ได้รับการยืนยันที่นั่งแน่นอน พร้อมส่งสำเนาหน้าหนังสือเดินทาง (ที่ไม่หมดอายุภายใน6เดือน นับจากวันเริ่มเดินทาง/หนังสือเดินทางเล่มใหม่สามารถเดินทางได้เลย) และหลักฐานโอนเงินมาได้ที่ Fax 0 2116 6423

2. ค่าทัวร์ส่วนที่เหลือชำระก่อนการเดินทางไม่น้อยกว่า 25 วันทำการ (ในช่วงปกติ) หรือชำระก่อนการเดินทางไม่น้อยกว่า 35 วันทำการ (ในช่วงเทศกาล หรือเมื่อสายการบินเร่งออกบัตรโดยสาร) หรือเมื่อสายการบินเร่งออกบัตรโดยสาร (การไม่ชำระเงินค่ามัดจำ หรือชำระไม่ครบ หรือใช้ศรณาการถูกระงับการจ่ายไม่ว่าด้วยสาเหตุใดใด ผู้จัดมีสิทธิยกเลิกการจัดหรือยกเลิกการเดินทาง)

เนื่องจากราคานี้เป็นเทศกาลซึ่งทางสายการบินมีการเก็บค่าตัวเต็มจำนวน (เฉพาะตัว CHARTER เที่ยวบินเหมาลำ**) ตัวเครื่องบินการันตีการจ่ายเงินล่วงหน้าเต็ม 100% ซึ่งเมื่อจองแล้วจ่ายมัดจำแล้ว ถ้าผู้จองยกเลิกจะไม่มีคืนค่ามัดจำใดๆ ทั้งสิ้น และในกรณีที่ออกตัวเครื่องบินไปแล้ว

หากมีการยกเลิกหรือขอเลื่อนเดินทาง ผู้จองจะไม่สามารถทำเรื่องขอคืนค่าตัวหรือขอคืนค่าทัวร์ทั้งหมดหรือบางส่วนได้ เว้นแต่

- 1.1 ผู้จองยกเลิกการเดินทาง แต่สามารถหาผู้เดินทางใหม่มาแทนได้ทันก่อนออกตัวเครื่องบิน บริษัทฯ จะไม่หักค่าใช้จ่ายใดๆ ทั้งสิ้น ถ้ายังไม่มีการยืนยันวีซ่า หรือมีการเสียค่าใช้จ่ายอื่นใด
- 1.2 ผู้จองยกเลิกการเดินทาง แต่สามารถหาผู้เดินทางใหม่มาแทนได้ทันก่อนออกตัวเครื่องบิน แต่มีการยืนยันวีซ่าไปแล้ว หรือมีค่าใช้จ่ายอื่นใด บริษัทฯ จะหักค่าใช้จ่ายเฉพาะเท่าที่จ่ายไปล่วงหน้าตามจริงเท่านั้น
- 1.3 ผู้จองยกเลิกการเดินทาง ตัวเครื่องบินได้ออกไปแล้ว แต่สามารถหาผู้เดินทางใหม่มาแทนได้ในวันเดิม ผู้ยกเลิกต้องรับผิดชอบชำระค่าธรรมเนียมการเปลี่ยนชื่อตัว 2,000 บาท / ตัว 1 ใบ + ส่วนต่างของภาษีน้ำมันเชื้อเพลิง และ บริษัทฯ จะหักค่าใช้จ่ายอื่นๆ เฉพาะเท่าที่ได้จ่ายไปล่วงหน้าตามจริงเช่น ค่าวีซ่า เป็นต้น
- 1.4 **เมื่อท่านออกเดินทางไปกับคณะแล้ว ท่านงดการใช้บริการรายการใดรายการหนึ่ง หรือไม่เดินทางพร้อมคณะถือว่าท่านสละสิทธิ์ ไม่อาจเรียกร้องค่าบริการ และเงินมัดจำคืน ไม่ว่ากรณีใดๆ ทั้งสิ้น**
- 1.5 กรณีที่กองตรวจคนเข้าเมืองทั้งที่กรุงเทพฯและในต่างประเทศปฏิเสธมิให้เดินทางออก หรือเข้าประเทศที่ระบุในรายการเดินทาง บริษัทฯ ของสงวนสิทธิ์ที่จะไม่คืนค่าบริการไม่ว่ากรณีใดๆ ทั้งสิ้น

2 การยกเลิก

2.1 ยกเลิกก่อนการเดินทาง 30 วันทำการขึ้นไป ยึดเงินในส่วนมัดจำ

2.2 ยกเลิกก่อนการเดินทาง น้อยกว่า 20 วันทำการ เก็บค่าใช้จ่าย 50% ของราคาทัวร์

2.3 ยกเลิกการเดินทางน้อยกว่า 7 วันทำการ เก็บค่าใช้จ่ายทั้งหมด 100 % ของราคาทัวร์

ยกเว้นกรุปที่เดินทางช่วงวันหยุด หรือเทศกาลที่ต้องการันตีมัดจำกับสายการบิน หรือกรุปที่มีการการันตีค่ามัดจำที่พัก โดยตรง หรือโดยการผ่านตัวแทนในประเทศหรือต่างประเทศ และไม่อาจขอคืนเงินได้ รวมถึงเที่ยวบินพิเศษเช่น EXTRA FLIGHT และ





CHARTER FLIGHT จะไม่มีการคืนเงินมัดจำ หรือค่าทัวร์ ทั้งหมดเนื่องจากค่าตัวเป็นการเหมาจ่ายในเที่ยวบินนั้นๆ

หมายเหตุ

1. จำนวนผู้เดินทางขั้นต่ำผู้ใหญ่ 20 ท่านขึ้นไป เที่ยวบิน, ราคา และรายการอาจมีการเปลี่ยนแปลงได้ตามความเหมาะสม
2. บริษัทฯ มีสิทธิ์ที่จะเปลี่ยนแปลงรายละเอียดบางประการในทัวร์นี้ เมื่อเกิดเหตุสุดวิสัยจนไม่อาจแก้ไขได้
3. รายการท่องเที่ยวสามารถเปลี่ยนแปลงได้ตามความเหมาะสม โดยคำนึงถึงผลประโยชน์ของผู้เดินทางเป็นสำคัญ
4. บริษัทฯ ไม่รับผิดชอบค่าเสียหายในเหตุการณ์ที่เกิดจากสายการบิน ภัยธรรมชาติ ปฏิวัติและอื่น ๆ ที่อยู่นอกเหนือการควบคุมของทางบริษัทฯ หรือค่าใช้จ่ายเพิ่มเติมที่เกิดขึ้นทางตรงหรือทางอ้อม เช่น การเจ็บป่วย, การถูกทำร้าย, การสูญหาย, ความล่าช้า หรือจากอุบัติเหตุต่างๆ
5. ทางบริษัทฯ จะไม่รับผิดชอบใดๆ ทั้งสิ้นหากเกิดกรณีความล่าช้าจากสายการบิน, การประท้วง, การนัดหยุดงาน, การก่อกวนจลาจล หรือกรณีที่ท่านถูกปฏิเสธ การเข้าหรือออกเมืองจากเจ้าหน้าที่ตรวจคนเข้าเมือง หรือเจ้าหน้าที่กรมแรงงานทั้งจากไทย และต่างประเทศซึ่งอยู่นอกเหนือความรับผิดชอบของบริษัทฯ
6. หากไม่สามารถไปเที่ยวในสถานที่ที่ระบุในโปรแกรมได้ อันเนื่องมาจากธรรมชาติ ความล่าช้า และความผิดพลาดจากทางสายการบิน จะไม่มีการคืนเงินใดๆทั้งสิ้น แต่ทั้งนี้ทางบริษัทฯ จะจัดหารายการเที่ยวสถานที่อื่น ๆ มาให้ โดยขอสงวนสิทธิ์การเจ้าหน้าที่โดยไม่แจ้งให้ทราบล่วงหน้า
7. ราคานี้คิดตามราคาตัวเครื่องบินในปัจจุบัน หากราคาตัวเครื่องบินปรับสูงขึ้น บริษัทฯ สงวนสิทธิ์ที่จะปรับราคาตัวเครื่องบินตามสถานการณ์ดังกล่าว
8. หนังสือเดินทางต้องมีอายุเหลือใช้งานไม่น้อยกว่า 6 เดือน และบริษัทฯ รับเฉพาะผู้มีจุดประสงค์เดินทางเพื่อท่องเที่ยวเท่านั้น
9. ทางบริษัทฯ จะไม่รับผิดชอบใดๆ ทั้งสิ้น หากท่านใช้บริการของทางบริษัทฯ ไม่ครบ อาทิ ไม่เที่ยวบางรายการ, ไม่ทานอาหารบางมื้อ เพราะค่าใช้จ่ายทุกอย่าง ทางบริษัทฯ ได้ชำระค่าใช้จ่ายให้ตัวแทนต่างประเทศแบบเหมาขาดก่อนออกเดินทางแล้ว
10. ทางบริษัทฯ จะไม่รับผิดชอบใดๆ ทั้งสิ้น หากเกิดสิ่งของสูญหายจากการโจรกรรม และ/หรือ เกิดอุบัติเหตุที่เกิดจากความประมาทของตัวนักท่องเที่ยวเอง
11. เนื่องจากตัวเครื่องบินเป็นตัวราคาพิเศษ เมื่อออกตัวไปแล้วในกรณีที่ท่านไม่สามารถเดินทางพร้อมคณะไม่ว่าด้วยเหตุผลใดก็ตาม ตัวเครื่องบินไม่สามารถนำมาเลื่อนวันหรือคืนเงินได้
12. เมื่อท่านตกลงชำระเงินไม่ว่าทั้งหมดหรือบางส่วนกับทางบริษัทฯ ทางบริษัทฯ จะถือว่าท่านได้ยอมรับเงื่อนไขข้อตกลงต่างๆ ที่ได้ระบุไว้แล้วทั้งหมด
13. ในกรณีที่ลูกค้าต้องออกตัวโดยสารถายในประเทศ กรุณาติดต่อเจ้าหน้าที่ของบริษัทฯ ก่อนทุกครั้ง มิฉะนั้นทางบริษัทฯ จะไม่รับผิดชอบค่าใช้จ่ายใดๆ ทั้งสิ้น

ข้อควรระวัง : กรณีถือหนังสือเดินทางต่างชาติ กรุณาเช็คเรื่องการยื่นวีซ่าเข้า ประเทศไต้หวัน กับเจ้าหน้าที่ทุกครั้ง

พาสปอร์ต ควรมีอายุใช้งานเหลือเกิน 6 เดือน

มิฉะนั้นบริษัทจะไม่รับผิดชอบกรณี ด้านตรวจคนเข้าเมืองปฏิเสธการเดินทางของท่าน





เพื่อการเดินทางอย่างอุ่นใจ หรือ เพื่อคนที่เรารัก..

ด้วยประกันการเดินทางเสริม ในเอเชีย ที่เพิ่มความคุ้มครองได้มากขึ้น...

สนใจ “ประกันภัยการเดินทางทั่วโลก” โปรดแจ้งเจ้าหน้าที่ ผู้ดูแลการจองทัวร์ ล่วงหน้าก่อนเดินทาง ไม่น้อยกว่า 1 สัปดาห์ และกรุณาชำระค่าประกันภัยการเดินทาง ยอดเต็มจำนวน หลังจากส่งรายชื่อผู้เอาประกันภัยแล้ว



ชื่อประกันภัย โทร 0 2116 6395 (auto)



| ชื่อบริการคุ้มครอง Coverage | อัตราเงินชดเชย ASIA PLUS | | | |
|--|--------------------------|--------------------------|--------------------------|--------------------------|
| | Basic | Silver | Gold | Platinum |
| 1. ภัยพิบัติที่สูญเสียชีวิตส่วนบุคคล อ.บ.1* / Personal Accident Benefit | 1,000,000 | 2,000,000 | 3,000,000 | 5,000,000 |
| 2. ค่ารักษาพยาบาลจากอุบัติเหตุและสุขภาพ / Medical Expenses | 2,000,000 | 2,000,000 | 3,000,000 | 5,000,000 |
| 2.1 ค่ารักษาพยาบาลต่อเนื่องในประเทศไทย** / Follow-up treatment in Thailand | 50,000 | 200,000 | 300,000 | 500,000 |
| 2.2 ค่ารักษาพยาบาลนอกประเทศไทย*** / Medical treatment in Thailand | 100,000 | 200,000 | 300,000 | 500,000 |
| 3. ภัยเคลื่อนย้ายฉุกเฉินและค่าส่งกลับประเทศ / Evacuation and repatriation | 2,000,000 | 2,000,000 | 3,000,000 | 5,000,000 |
| 4. ภัยบริการทางการแพทย์ฉุกเฉิน / Emergency Medical Assistance | x | Actual Cost | Actual Cost | Actual Cost |
| 4.1 ภัยช่วยเหลือผู้ป่วยที่ขึ้นเตียงประเทศ / Compassionate visit | x | Actual Cost | Actual Cost | Actual Cost |
| 4.2 ภัยส่งผู้เยาว์กลับประเทศ / Return of minor | 250,000 | 250,000 | 250,000 | 250,000 |
| 4.3 ภัยค้นหา ภัยช่วยเหลือ และกู้ภัย / Search, rescue and recovery | | | | |
| 5. ภัยยกเลิกการเดินทาง / Trip cancellation | x | x | 100,000 | 100,000 |
| 6. ภัยลดจำนวนวันเดินทาง / Trip curtailment | x | x | 100,000 | 100,000 |
| 7. ความเสียหายหรือความเสียหายของสัมภาระในพาหนะเดินทาง / Loss or damage of personal baggage | x | x | 50,000 | 50,000 |
| 8. ภัยล่าช้าของพาหนะเดินทาง / Cover of delay | | | | |
| 8.1 ภัยล่าช้าของระบบขนส่งมวลชน / Delays in means of public transport | x | 2,000 | 10,000 | 20,000 |
| 8.2 ภัยล่าช้าของสัมภาระ / Delayed collection of baggage | x | 2,000 | 20,000 | 20,000 |
| 8.3 ภัยจี้โดยผู้ก่อการร้าย / Hijack | x | x | 50,000 | 50,000 |
| 8.4 ภัยพลาดต่อเที่ยวบิน / Missed connection - flight | x | 2,000 | 10,000 | 20,000 |
| 9. ภัยสูญหายของหนังสือเดินทาง / Loss of passport | x | x | 5,000 | 5,000 |
| 10. ความรับผิดส่วนบุคคลตามกฎหมาย / Personal legal liability | x | 1,000,000 | 2,000,000 | 5,000,000 |
| 11. ความรับผิดส่วนแรกค่าเช่ารถ / Rental car excess | x | x | 10,000 | 20,000 |
| 12. ความล้มเหลวของกอล์ฟ / Golf extension | x | x | x | 20,000 |
| 13. เงินชดเชยค่ารักษาพยาบาลนอกประเทศ / Overseas hospitalization benefit | x | 1,000 per day max 10,000 | 2,000 per day max 20,000 | 3,000 per day max 30,000 |

หมายเหตุ / Remark

* อ.บ. 1 หมายถึง การเสียชีวิต การสูญเสียอวัยวะ สายตา หรือทุพพลภาพถาวร สิ้นเชิงจากอุบัติเหตุ /

Loss of, dismemberment, loss of sight or total permanent disability.

** ข้อ 2.1 *** ข้อ 2.2 บริษัทจะจ่ายค่าใช้จ่าย สำหรับการรักษาพยาบาลที่เกิดขึ้นในระยะเวลา 7 วันแรก นับจากเดินทางกลับถึงประเทศไทย /

2.1, 2.2 The company shall pay such costs incurred within 7 days of the return to Thailand.





| จำนวนวันเดินทาง (วัน) Period of Insurance (Days) | สำหรับเดินทางในเอเชีย | | | |
|--|-----------------------|--------|--------|----------|
| | ASIA PLUS | | | |
| | Basic | Silver | Gold | Platinum |
| แพคเกจเที่ยว / Single Trip | | | | |
| 1-4 | 200 | 290 | 470 | 688 |
| 5-6 | 240 | 300 | 595 | 999 |
| 7-8 | 280 | 427 | 690 | 1,300 |
| 9-10 | 340 | 597 | 850 | 1,600 |
| 11-15 | 450 | 767 | 1,150 | 2,150 |
| 16-22 | 524 | 937 | 1,650 | 2,795 |
| 23-31 | 628 | 1,108 | 2,030 | 3,300 |
| 32-45 | 770 | 1,364 | 2,450 | 4,325 |
| 46-60 | 907 | 1,620 | 2,995 | 5,226 |
| 61-75 | 1,220 | 2,215 | 3,775 | 6,450 |
| 76-94 | 1,475 | 2,641 | 4,200 | 7,500 |
| 95-105 | 1,975 | 2,962 | 5,720 | 9,990 |
| 106-121 | 2,350 | 3,371 | 6,450 | 11,100 |
| 122-151 | 2,775 | 4,016 | 7,950 | 13,740 |
| 152-182 | 3,260 | 4,922 | 9,775 | 15,975 |
| แพคเกจปี เดินทางไม่จำกัดครั้ง แต่ครั้งไม่เกินจำนวนวันที่ระบุ / Annual Multi -Trip, max length per trip as per plan selected | | | | |
| Annual (max 31 days) | 1,200 | 1,992 | 2,850 | 4,400 |
| Annual (max 60 days) | 1,600 | 2,591 | 3,700 | 6,400 |
| Annual (max 90 days) | 1,900 | 3,200 | 5,000 | 8,700 |
| Annual (max 120 days) | 2,650 | 4,038 | 7,100 | 12,210 |
| Annual (max 365 days) | 5,925 | 10,785 | 22,000 | 35,150 |

■ เบื้องต้นรับประกันภัยสำหรับอายุไม่เกิน 75 ปี รวมภาษีอากรผลประโยชน์ / Premium shown is for insured up to 75 yrs of age includes tax and stamp.
 ■ สำหรับผู้เอาประกันภัยที่อายุ 76 ปีขึ้นไป เบื้องต้นรับประกันภัยจะเป็น 2 เท่าของเบี้ยประกันที่มีระบุไว้ในตาราง / For insured aged 76 yrs and above, premium will be two times the amount shown in the table.

ความคุ้มครองพิเศษ / Special Coverages

คุ้มครองค่ารักษาสูงสุดถึง ๖๓ 5,000,000
 • คุ้มครองค่ารักษาพยาบาลจากอุบัติเหตุและเจ็บป่วย
 • Covers medical expenses from injuries and illness up to 5,000,000 baht.

รักษาฟัน ๖๓ 16,000
 • คุ้มครองค่ารักษาพยาบาลฟันเพื่อบรรเทาความเจ็บปวดที่ต่างประเทศ ได้ถึง 16,000 บาท
 • Dental treatment cover for relief of pain up to 16,000 baht.

ไม่ต้องสำรองจ่าย รักษาได้ทุก รพ.
 • คุ้มครองค่ารักษาพยาบาลทั้ง IPD, OPD
 • You don't have to advance money.
 • Free choice of hospital. • Covers medical expenses for inpatient and outpatient treatment.

คุ้มครองกีฬาเสี่ยงภัย
 • คุ้มครองค่ารักษาพยาบาลการบาดเจ็บจากกีฬาเสี่ยงภัย เช่น ดำน้ำ เล่นสกี เจ็ทโบ๊ท บันจี้จัมพ์
 • Coverage includes medical expenses for injuries from certain high-risk sports such as diving, skiing, or bungee jumping.

ไม่จำกัดอายุ
 • ไม่จำกัดอายุผู้ทำประกันภัย • No age limit

ช่วยเหลือ 24 ชั่วโมง
 • ศูนย์ให้ความช่วยเหลือฉุกเฉินทางการแพทย์และการเดินทางทั่วโลก
 • +66 (2) 696 3650
 • 24 hours. Worldwide emergency call center
 • +66 (2) 696 3650

หมายเหตุ / Remark
 1.การประกันภัยนี้ไม่คุ้มครองโรคประจำตัว การบาดเจ็บหรือเจ็บป่วยและสภาพที่เป็นมาก่อนการเอาประกันภัย / Pre-existing medical conditions are not covered.
 2.กรมธรรม์ประกันภัยการเดินทางต่างประเทศ พลัส เป็นการให้ความคุ้มครองการสูญเสียชีวิตหรือเสียหายขณะผู้เอาประกันภัยอยู่ในต่างประเทศเท่านั้น ยกเว้นหมวด 5 การยกเลิกการเดินทางก่อนขึ้นเครื่อง / Global Travel Insurance Plus covers loss while abroad only. Except Clause No.5: Flight cancellation, Company will cover all necessary and unavoidable cost of cancelled flight prior departure.
 3.ความคุ้มครองพิเศษขึ้นกับแผนประกันภัยที่ท่านเลือก / The coverage is as per the Plan Purchased.

หมายเหตุ / Remark

- การประกันภัยนี้ไม่คุ้มครองโรคประจำตัว การบาดเจ็บ หรือเจ็บป่วย และสภาพที่เป็นมาก่อนการเอาประกันภัย/ Pre-existing medical conditions are not covered.
- กรมธรรม์ประกันภัยการเดินทางต่างประเทศ พลัส เป็นการให้ความคุ้มครองการสูญเสียชีวิต หรือเสียหายขณะผู้เอาประกันภัยอยู่ในต่างประเทศเท่านั้น ยกเว้นหมวด 5 การยกเลิกการเดินทาง บริษัทจะให้ความคุ้มครองแก่ผู้เอาประกันภัยที่มีความจำเป็น และหลีกเลี่ยงไม่ได้ที่จะต้องยกเลิกการเดินทางก่อนเริ่มการเดินทางตามกำหนดการ / Global Travel Insurance Plus covers loss while abroad only. Except Clause No.5: Flight cancellation, Company will cover all necessary and unavoidable cost of cancelled flight prior departure.
- ความคุ้มครองพิเศษขึ้นกับแผนประกันภัยที่ท่านเลือก / The coverage is as per the Plan Purchased.

