



ไต้หวัน อุทยานอารีชัน 5 วัน 4 คืน

โดยสายการบินไทย

ไทเป - อุทยานอารีชัน - นั่งกระเช้าเมาคง - นั่งรถไฟหัวจรวด

ร่วมชมพลุไฟ นับถอยหลัง COUNT DOWN 2020

เมนูขึ้นชื่อ ชาบู ชาบู - เปียร์ไม้อัน สเต็ค - สลัดบาร์ - เสี่ยวหลงเปา - พระกระโดดกำแพง - กุ้งมังกรนึ่งซีอิ๊ว

อัตรานี้ไม่รวม ทิปไกด์ และคนขับ รวมเป็น 1200 NTD ต่อคนลูกค้า 1 ท่าน

ในส่วนของขวัญหน้าทัวร์ที่ดูแลคณะจากเมืองไทย ตามแต่ท่านจะเห็นสมควร

เพื่อประโยชน์ของผู้เดินทาง โปรดศึกษาเงื่อนไขการจองทัวร์ และการยกเลิกทัวร์ ที่ระบุในรายการ

ทั้งหมดหลังจากท่านทำการจองทัวร์แล้ว ทางบริษัทฯจะถือว่าท่านเข้าใจ และพร้อมปฏิบัติตามเงื่อนไขดังกล่าว

กำหนดการเดินทาง วันที่ 30ธ.ค.62-3ม.ค.63

ราคา 36,900.-

สรุปการเดินทางโดยย่อ

วันที่1	กรุงเทพฯ(สนามบินสุวรรณภูมิ) - สนามบินเถาหยวน - ดึกไทเป 101 (ไม่รวมขึ้นตึกชมวิวชั่น 89) - ชื่อหลินไชน่ามาร์เก็ต
วันที่2	ไทเป - วัดหลงซาน - ร้านพายส์ปรรอด - อุทยานเหยหฺลิว - หมู่บ้านจีวเฟิ่น - ปลอ่ยโคมผิงซี - อิสระ Countdown รอบดึกไทเป 101 (ไม่มีเจ้าหน้าที่อำนวยความสะดวก)
วันที่3	ไทเป - หนานโถว - ล่องเรือทะเลสาบสุริยันจันทรา - วัดเหวินอู่ - เมืองเจียอี้ - หมู่บ้านอินโก
วันที่4	เมืองเจียอี้ - อุทยานอารีชัน - นั่งรถไฟโบราณ - ป่าสนพันปี - นั่งรถไฟหัวจรวดสู่เมืองไทเป - ช้อปปิ้งซีเหมินติง
วันที่5	ไทเป - นั่งกระเช้าเมาคง ชมวิวมุมสูง - อนุสรณ์สถานเจียงไคเช็ค - ศูนย์เครื่องประดับ Germanium - ช้อปปิ้ง Mitsui Outlet Park - สนามบินเถาหยวน - กรุงเทพฯ(สนามบินสุวรรณภูมิ)

วันแรก กรุงเทพฯ - สนามบินสุวรรณภูมิ - สนามบินเถาหยวน - ดึกไทเป 101 (ไม่รวมขึ้นตึก) - ชื่อหลินไชน่ามาร์เก็ต -

05.00 น. สมาชิกทุกท่านพร้อมกัน ณ ท่าอากาศยานสุวรรณภูมิ อาคารผู้โดยสารขาออกชั้น 4 ROW ประตู 4.เคาท์เตอร์ H-J สายการบินไทยแอร์เวย์ (TG) โดยมีเจ้าหน้าที่คอยจัดเตรียมเอกสารการเดินทางสำหรับทุกท่านและนำท่านโหลดสัมภาระ (มีบริการอาหารร้อนบนเครื่อง)

07.25 น. ออกเดินทางสู่สนามบินเถาหยวน โดยสายการบิน THAI AIRWAYS เที่ยวบินที่ TG634

11.55 น. ถึงท่าอากาศยานเมืองเถาหยวน หลังผ่านพิธีการตรวจคนเข้าเมืองและศุลกากรเรียบร้อยแล้ว ได้เวลาอันสมควร นำคณะรับสัมภาระ พร้อมไกด์ ท้องถิ่นให้การต้อนรับคณะ

เที่ยง บริการอาหารว่าง แซมเบอร์เกอร์ + ชานม



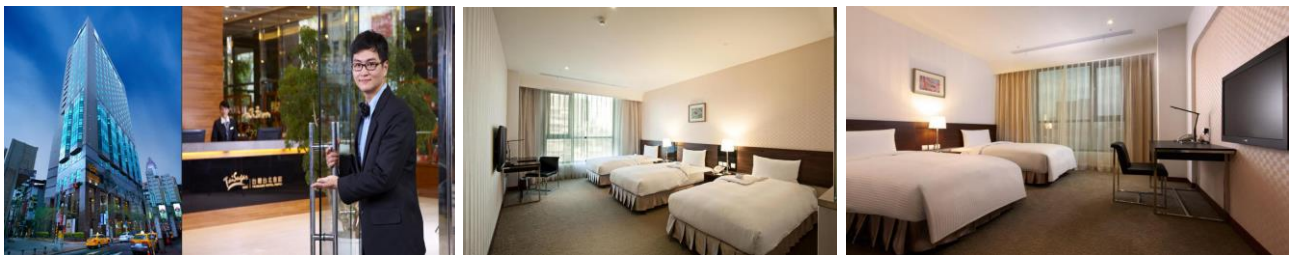


จากนั้น นำท่านเดินทางสู่ วัดหลงซาน (ไฮไลท์ที่คนโสดไม่ควรพลาด คือหากต้องการจะขอคู่ ต้องมาที่วัดนี้เลย)วัดที่เก่าแก่ที่สุดในไต้หวัน ซึ่งขึ้นชื่อว่าสวยงามที่สุดในไต้หวันด้วยเช่นกัน ภายในมีวิหารสามหลัง คือวิหารด้านหน้า วิหารกลางซึ่งเป็นวิหารหลักและวิหารที่อยู่ทางด้านหลัง ภายในวัดมีรายละเอียดของงานฝีมือที่งดงาม เช่นบริเวณเสาหินของวิหารที่แกะสลักเป็นมังกรพันรอบเสาที่สวยงามเสมือนจริง ส่วนด้านบนหลังคาก็มีลวดลายปูนปั้นยับย้อยที่แสดงถึงฝีมือของช่าง โดยในแต่ละวันจะมีผู้คนมากมายทั้งนักท่องเที่ยวและชาวไต้หวันเองมาไหว้พระ ที่นี้อยู่เสมอๆ



จากนั้นนำท่านไปยัง (ไม่รวมค่าขึ้นลิฟท์ตึก 101 ชั้น89) ให้ท่านได้ถ่ายรูปคู่กับแลนด์มาร์คของประเทศไต้หวัน ตึกที่มีความสูงเป็นอันดับ 5 ของโลกในปัจจุบัน (อันดับในปี 2016) ซึ่งมีความสูงถึง 508 เมตร ซึ่งด้านล่างเป็นห้างสรรพสินค้า ที่รวบรวมร้านค้าแบรนด์ดังระดับโลกไว้มากมาย อาทิเช่น ALDO, BOTTEGA VENETA, BURBERRY,CALVINKLEIN , CHANEL , COACH , GUCCIM ,GIORDANO, HUGO BOSS , LOUIS VUITTON, LONGCHAMP, LANCOME,LE MER, MONT BLANC, MIDO, MCM , OMEGA, PANERAI, PRADA,POLO ,ROLEX , SHISEIDO , SUPER DRY , TAG HEUER, VERSACE , ZARA เป็นต้น จากนั้นนำท่านสู่ ตลาดชื่อหลิน **ชื่อหลินไนท์มาร์เก็ต ไนต์มาร์เก็ต** ที่มีขนาดใหญ่ที่สุดในเมืองไทเป ซึ่งแบ่งเป็น 2 โซน คือ ตลาดอาหารพื้นเมืองและตลาดคนเดิน อาหารพื้นเมืองที่ขึ้นชื่อที่สุดของไต้หวันคือ หากใครไปได้หวันแล้วไม่ได้ลิ้มลองรสชาติของเต้าหู้เหม็น ก็ถือว่าไปไม่ถึงไต้หวัน และยังมีเครื่องดื่มนอกชนิดที่มีต้นกำเนิดที่ไต้หวันคือ ชาสมุนไพร ส่วนตลาดคนเดินก็มีสินค้าหลากหลายชนิดตั้งแต่ราคาถูกถึงราคาปานกลาง มีทั้งสินค้าเสื้อผ้า รองเท้า เครื่องประดับ โดยที่รองเท้าผ้าใบ รองเท้ากีฬาอื่น ๆ ต่างๆจะมีราคาถูกกว่าเมืองไทย

ค่ำ **รับประทานอาหาร ณ ภัตตาคาร เมนู เสี่ยวหลงเปาขึ้นชื่อ**
พักที่ **โรงแรม TAI SUGAR HOTEL หรือเทียบเท่า**



วันที่สอง **ไทเป - วัดหลงซาน - ร้านพายสี่ประรด - อุทยานเหยงหลิว - หมู่บ้านจิวเฟิน - ปล่อยโคมฝิงซี - โรงแรม**

เช้า **บริการอาหารเช้า ณ ห้องอาหารของโรงแรม**

จากนั้น นำท่านเดินทางสู่ วัดหลงซาน (ไฮไลท์ที่คนโสดไม่ควรพลาด คือหากต้องการจะขอคู่ ต้องมาที่วัดนี้เลย)วัดที่เก่าแก่ที่สุดในไต้หวัน ซึ่งขึ้นชื่อว่าสวยงามที่สุดในไต้หวันด้วยเช่นกัน ภายในมีวิหารสามหลัง คือวิหารด้านหน้า วิหารกลางซึ่งเป็นวิหารหลักและวิหารที่อยู่ทางด้านหลัง ภายในวัดมีรายละเอียดของงานฝีมือที่งดงาม เช่นบริเวณเสาหินของวิหารที่แกะสลักเป็นมังกรพันรอบเสาที่สวยงามเสมือนจริง ส่วน





ด้านบนหลังคาก็มีลวดลายปูนปั้นยับย้อยที่แสดงถึงฝีมือของช่าง โดยในแต่ละวันจะมีผู้คนมากมายทั้งนักท่องเที่ยวและชาวใต้หวันเองมาไหว้พระ ที่นี้อยู่เสมอๆนำทุกท่านแวะเยี่ยมชิม **ขนมพายสับปะรด** ซึ่งพายสับปะรดเป็นขนมชื่อดังของไต้หวัน มีรสชาติกลมกล่อมจนเป็นที่รู้จักไปทั่วโลก อีสาระให้ทุกท่านได้ลองทานขนมพายสับปะรด นอกจากนี้ยังมีขนมอีกมากมายให้ท่านได้เลือกซื้อ เลือกชิม เช่น ขนมพระอาทิตย์ ขนมพายเผือก ขนมต่างๆนานาชนิด ให้ทุกท่านได้ลองชิม เลือกซื้อก่อนเดินทางกลับบ้าน



จากนั้นนำท่านเดินทางสู่ **อุทยานเหย่หลิว** มีลักษณะเป็นแหลมทอดยาวออกไปในทะเล เป็นชายหาดที่มีชื่อเสียงเต็มไปด้วยโขดหินที่มีรูปร่างแปลกตาและงดงาม ซึ่งเกิดจากการกัดกร่อนของน้ำทะเลลมทะเล และการเคลื่อนตัวของเปลือกโลกประกอบด้วยโขดหินชะง่อนทรายรูปร่างต่าง ๆ เช่น หินเศียรราชินี และรองเท้า เทพธิดา รูปเทียน ดอกเห็ด เต่าหัว รังผึ้งซึ่งมีชื่อเสียงทั่วทั้งเกาะไต้หวัน และ ทั่วโลก



เที่ยง

รับประทานอาหารกลางวัน ณ ภัตตาคาร เมนู กุ้งมังกรนึ่งซีอิ๊ว+เป่าฮื้อสไลด์

จากนั้นเดินทางสู่ **ถนนเก่าจิวเฟิ่น** ซึ่งเป็นแหล่งเหมืองทองที่มีชื่อเสียงตั้งแต่สมัยกษัตริย์กวางสวี่ จึงมีนักขุดทองจำนวนมากพากันมาขุดทองที่นี่ การโหมขุดทองและแร่ธาตุต่างๆ ทำให้จำนวนแร่ลดลงอย่างน่าใจหาย ผู้คนพากันอพยพย้ายออกไป เหลือทิ้งไว้เพียงแต่ความทรงจำ จนกระทั่งมีการใช้จิวเฟิ่นเป็นฉากในการถ่ายทำภาพยนตร์ " เปยฉิงเฉิงชื่อ " และ " อุ้เหยียนเตอะซันฉิว " ทศนิยมภาพภูเขาที่สวยงามในฉากภาพยนตร์ได้ดึงดูดนักท่องเที่ยวจำนวนมากเดินทางมาชื่นชมความงดงามของที่นี่ นอกจากนี้ยังมีถนนคนเดินเก่าแก่ที่มีชื่อเสียงที่สุดในไต้หวัน ทำให้จิวเฟิ่นกลับมาคึกคักชีวิตชีวาอีกครั้ง นอกจากนี้ยังมีสินค้าอีกมากมายที่ทำให้ท่านได้เพลิดเพลินกับถนนคนเดินที่ยาวที่สุดในหมู่บ้านจิวเฟิ่น ให้ทุกท่านได้ถ่ายรูปตามอัธยาศัย





นำท่านเดินทางสู่ เมืองฝิงซี หรือที่รู้จักกันในชื่อเส้นทางรถไฟฝิงซี โดยเมืองนี้มีชื่อเสียงโด่งดัง เนื่องจากสถานที่แห่งนี้เป็นหนึ่งในฉากที่ปรากฏในภาพยนตร์เรื่องนี้ จึงทำให้ที่นี่ได้ชื่อว่าเป็นหนึ่งในเส้นทางรถไฟสายโรแมนติกของไต้หวันเลยทีเดียว และอีกหนึ่งสถานที่ที่อยู่ในเส้นทางรถไฟฝิงซี คือ หมู่บ้านโบราณฉือเฟิ่น เป็นหมู่บ้านเล็กๆ ตั้งอยู่ในพื้นที่ของเมืองฝิงซี เป็นหมู่บ้านที่มีทางรถไฟพาดผ่านกลางหมู่บ้าน ถือว่าเป็นหมู่บ้านที่มีเอกลักษณ์เฉพาะตัว อีกทั้งที่แห่งนี้ยังขึ้นชื่อในเรื่องของการปล่อยคอมลอย

จากนั้นพาทุกท่าน ปล่อยคอมลอย (แจกคอมลอยให้ทุกท่าน โดยจะแบ่งเป็น 4 คน ต่อ 1 คอม) นอกจากนี้ทุกท่านยังสามารถเดินชม หรือเฟลิดเฟลินไปกับร้านอาหารท้องถิ่น หรือขนมชื่อดัง

เย็น

รับประทานอาหารเย็น ณ ภัตตาคาร เมนู พระกระโดดกำแพง



พักที่

โรงแรม FULLON SHENKENG HOTEL หรือเทียบเท่า

**** ท่านใดที่สนใจเดินทางไป COUNT DOWN บริเวณแถวตึกไทเป 101 รอบนอก หรือ อนุสรณ์สถาน ดร.ซุนยัตเซน ทางไถ่และหัวหน้าทัวร์จะนัดหมายเวลา ทางบริษัทมีจัดรถบัสไปส่ง ที่สถานีรถไฟ เพื่อเตรียมนั่งรถไฟ MRT ไป (ลูกค้าจ่ายค่าMRT เอง) และมีรถรับส่งจาก สถานีรถไฟ กลับโรงแรม ****



วันที่สาม ไทเป - หนานโถว - ล่องเรือทะเลสาบสุริยันจันทรา - วัดเหวินอู่ - เมืองเจียอี้ - หมู่บ้านอินกิ

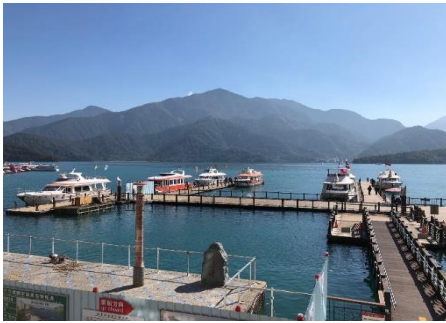
เช้า บริการอาหารเช้า ณ ห้องอาหารของโรงแรม





นำท่านเดินทางสู่ เมืองหนานโถว เมืองหนานโถว ตั้งอยู่ทางตอนกลางของไต้หวัน เป็นเทศมณฑลหนึ่งของ สาธารณรัฐจีน (ไต้หวัน) และมีขนาดใหญ่ที่สุดในไต้หวัน มีเมืองหลวงชื่อ หนานโถวซิดี้ เป็นเมืองเดียวที่ไม่มี ทางออกสู่ทะเล พื้นที่ส่วนใหญ่ถูกรอบล้อมไปด้วยภูเขาสูง ที่ลดหลั่นกันไป

จากนั้นเดินทางสู่ ทะเลสาบสุริยันจันทรา เป็นสถานที่ท่องเที่ยวอีกจุดหนึ่งที่เป็นที่นิยมของชาวไต้หวัน รอบๆ ทะเลสาบแห่งนี้จะมีจุดสำคัญที่ท่องเที่ยวมากมาย ทะเลสาบแห่งนี้มีความยาวถึง 33 กิโลเมตร นำท่านล่องเรือ ชมบรรยากาศและชมเกาะที่เล็กที่สุดในโลก พร้อมกับให้ท่านนมัสการรูปเคารพของ พระถังซำจั๋ง ณ วัดพระ ถังซำจั๋ง ที่ตั้งอยู่บริเวณริมทะเลสาบสุริยันจันทรา



เที่ยง รับประทานอาหาร ณ ภัตตาคาร เมนู ปลาประธานาธิบดี



จากนั้นนำท่านเดินทางกราบไหว้สิ่งศักดิ์สิทธิ์ที่ วัดเหวินอู่ เช่น นักปราชญ์ขงจื้อ นักปราชญ์แห่งปัญญา และ เทพกวนอู เทพเจ้าแห่งความซื่อสัตย์ รวมถึงสิงโตหินอ่อน 2 ตัว ที่ตั้งอยู่หน้าวัด ซึ่งมีมูลค่าตัวละ 1 ล้านเหรียญ ไต้หวันโดยระหว่างทางท่านจะสามารถชื่นชมทัศนียภาพอันงดงามของทะเลสาบสุริยันจันทรา.

จากนั้น นำท่านเดินทางสู่ เมืองเจียวอี้ เป็นเมืองเล็กๆที่แยกการ ปกครองออกมาจากเทศมณฑลเจียวอี้ มีลักษณะเป็นพื้นที่ราบ ตั้งอยู่ ทางทิศตะวันตกเฉียงใต้ของไต้หวัน และยังเป็นที่ตั้งของอุทยานอารี ชัน

จากนั้นนำท่านสู่ หมู่บ้านญี่ปุ่น HINOKI VILLAGE เดินทางเยี่ยมชม หมู่บ้านญี่ปุ่นเก่าฮิโนกิ(Hinoki Village) อดีตเป็นบ้านพักของทหาร ญี่ปุ่น ในช่วงปกครองไต้หวัน ภายในหมู่บ้านจะเป็นบ้านเก่าสไตล์ ญี่ปุ่นชั้นเดียว ปัจจุบันเป็นร้านขายของเก่ามากมาย รวมไปถึงยังมีพิพิธภัณฑ์ที่บอกเล่าเรื่องราวในอดีตของที่นี่ ด้วย ให้ท่านได้ชม เลือกซื้อสินค้าพื้นเมือง และถ่ายรูปกับวิวสวยๆที่ไม่ควรพลาด ได้เวลาอันสมควร



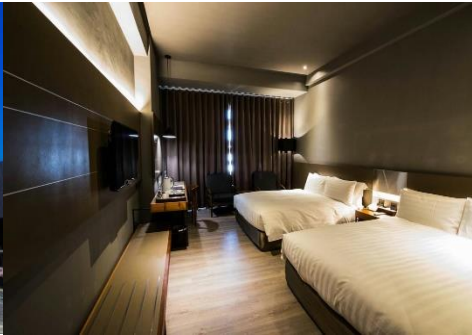
เย็น รับประทานอาหารเย็น เมนู สเต็ค หมู เนื้อ ไก่ ปลา + สลัดบาร์ เครื่องดื่ม นานาชนิด





พักที่

โรงแรม ORIENT LUXURY HOTEL เมืองเจียวอี้ หรือ ระดับ 4 ดาวเทียบเท่า



วันที่สี่

เมืองเจียวอี้ - อุทยานอารีซัน - นั่งรถไฟโบราณ - ป่าสนพันปี - นั่งรถไฟหัวจรวดสู่เมืองไทเป -
ข้อปิ้งซีเหมินดิง

เช้า

🍽️ บริการอาหารเช้า ณ ห้องอาหารของโรงแรม



จากนั้นนำท่านจาก เมืองเจียวอี้ เพื่อขึ้นอุทยาน **อุทยานอารีซัน** เจียวอี้เป็นเมืองเล็กๆที่แยกการปกครองออกมาจากเทศมณฑลเจียวอี้ มีลักษณะเป็นพื้นที่ราบ ตั้งอยู่ทางทิศตะวันตกเฉียงใต้ของไต้หวัน ถูกล้อมรอบด้วยภูเขาด้านหนึ่งและอีกด้านติดกับทะเล เทศมณฑลเจียวอี้เป็นเพียงมณฑลเดียวในไต้หวันที่มีถึงสามอุทยานแห่งชาติ (National scenic area) ได้แก่ Alishan National Scenic Area, Southwest Coast National Scenic Area, และ Siraya National Scenic Area ซึ่งทั้งสามพื้นที่ดังกล่าวล้วนมีทัศนียภาพที่โดดเด่นและสวยงามแตกต่างกันไป



เที่ยง รับประทานอาหาร ณ ภัตตาคาร เมนูอาหารจีนพื้นเมืองบนอุทยาน

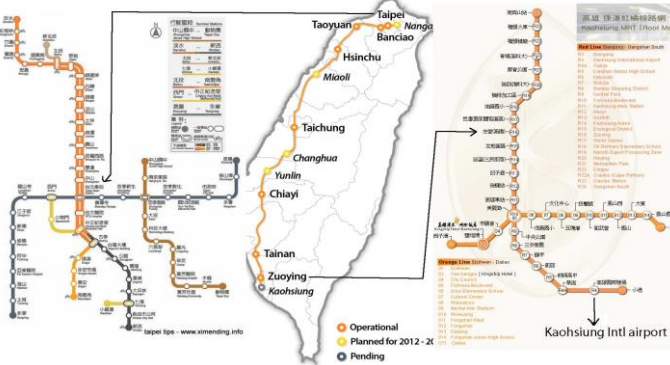
นำคณะท่าน **นั่งรถไฟโบราณ** ชมอุทยานเป็นสถานที่ท่องเที่ยวที่มีชื่อเสียงที่สุดของเกาะไต้หวันตั้งแต่สมัยที่ญี่ปุ่นยังปกครองอยู่มีทั้งนักเขียนและศิลปินมากมายมาหาแรงบันดาลใจในการสร้างผลงานที่นี่ เนื่องจากมีธรรมชาติที่สมบูรณ์ ทั้งป่าไม้ เทือกเขา ลำเนาไพร สมบูรณ์จนหาที่อื่นเปรียบไม่ได้จึงไม่น่าแปลกใจเลยที่ครั้งหนึ่งในชีวิตต้องมาเยือนเดินชมป่าสน 2,00ปี ทิวสนตั้งเรียงตระหง่าน พริ้วตามลมอย่างเป็นธรรมชาติที่สวยงาม หมอกจางๆ ในเหมาะแก่การเก็บภาพ ไว้ในความทรงจำอย่างหาที่เปรียบ





ไม่ได้เวลาเดินทางลงจากเขาอารีซัน อุทยานแห่งชาติอาห์ลีซาน ในเขตเมืองเจียวอี้ ซึ่งเป็นอุทยานที่มีชื่อเสียงที่สุดของไต้หวัน ที่มีความสวยงามอยู่สูงจากระดับน้ำทะเล 2,700 เมตร เป็นอุทยานที่มีความสวยงามมาก สัมผัสอากาศบริสุทธิ์ ขึ้นชมทะเลหมอก ต้นไม้ใหญ่ที่มีอายุ 3,000 ปี ฯลฯ ภายในอุทยาน สวนสนพันปี ซึ่งมีสนหลากหลายนานาพันธุ์มีความสวยงามที่แตกต่างกันไป ซึ่งต้นสนแต่ละต้นมีอายุมากกว่าร้อยปี สมควรแก่เวลานำท่านเดินทางลง จากยอดเขาอุทยานแห่งชาติอาห์ลีซาน

จากนั้นให้ท่านได้ ทดลองนั่งรถไฟหัวจรวดจากเมืองเจียวอี้ สู่มืองไทเป โดยรถไฟ THSR วิ่งด้วยอัตราความเร็ว 300-315 กิโลเมตร/ชั่วโมง หากใครที่เคยนั่งรถไฟชินคันเซ็นของประเทศญี่ปุ่นมาก่อนก็คงจะคุ้นเคยกับความเร็วยุโรปกันเป็นอย่างดีเพราะรถไฟความเร็วสูงของไต้หวันเองก็ใช้รถที่นำเข้ามาจากญี่ปุ่นนั่นเองและนั่นก็สามารถมั่นใจได้เลยว่าคุณจะได้สัมผัสกับความเร็วติดอันดับ 1 ใน 10 ของโลกอย่างแน่นอน โดยเส้นทางจากสถานีต้นทาง โดยเราจะนั่งจากสถานี เจียวอี้ไปจนถึงสถานีไทเป ใช้เวลาเดินทางประมาณ 2 ชั่วโมงเท่านั้น



คำ บริการอาหารเย็น ณ ภัตตาคาร เมนู อาหารจีน ชาบู ชาบู สไตส์ไต้หวัน +เบียร์ไม่อั้น
จากนั้นให้ท่านได้อิสระช้อปปิ้งแหล่งช้อปปิ้ง ซีเหมินติง เปรียบเสมือนสยามสแควร์ในกรุงเทพฯ แหล่งศูนย์รวมแฟชั่นทันสมัยของเหล่าวัยรุ่นไต้หวัน มีร้านค้าของฝาก ก็ฟช้อปปิ้ง สไตส์วัยรุ่นมากมาย อิสระท่านช้อปปิ้งสินค้าหลากหลายรวมทั้งสินค้าแฟชั่นเทรนใหม่ๆมากมายตามอัธยาศัย

พักที่ โรงแรม FULLON SHENKENG HOTEL หรือเทียบเท่า



วันที่ทำ ไทเป - กระเช้าเมาคัง - อนุสรณ์สถานเจียงไคเช็ค - GERMANIUM - MITSUI OUTLET - สนามบินเถาหยวน

เช้า บริการอาหารเช้า ณ ห้องอาหารของโรงแรม





จากนั้นนำท่านเดินทางสู่ สถานีกระเช้ามาคัง นำท่าน นั่งกระเช้ามาคัง ซึ่งเป็นอีกหนึ่งแหล่งท่องเที่ยวสำคัญของเมืองไทเป ท่านจะได้พบกับความตื่นเต้นขณะนั่งกระเช้าลอยฟ้ามาคัง ก่อนโดลาที่พาคุณโลดแล่นเหนือไทเป ชมบรรยากาศธรรมชาติอันสวยงาม และทิวทัศน์เมืองไทเปในมุมมองที่แตกต่างจากบนภูเขาที่เขียวขจี



จากนั้นนำท่านเที่ยวชม **อนุสรณ์สถานเจียงไคเช็ค** อดีตผู้นำของไต้หวัน สร้างขึ้นเพื่อรำลึกถึงคุณงามความดีของอดีตรัฐมนตรีบดีเจียงไคเช็ค ผู้เป็นที่รักและศรัทธาของคนไต้หวัน ซึ่งใช้เวลาในการสร้างถึง 3 ปี โดยสร้างเสร็จในปี พ.ศ. 2523 ครอบคลุมพื้นที่ประมาณ 205 แสนตารางเมตร โดยรูปปั้นเหมือนท่านเจียงไคเช็คที่สร้างจากโลหะสัมฤทธิ์ จะประดิษฐานอยู่ชั้นบนด้านในของอนุสรณ์สถาน สำหรับรูปแบบการก่อสร้าง เป็นไปตามวัฒนธรรมจีนตัวตึกสีขาว หลังคาปูด้วยกระเบื้องสีฟ้าผนังทำด้วยหินอ่อนทั้ง 4 ด้าน มีสนามหญ้าสวนดอกไม้สีแดงอยู่ด้านหน้า เป็น 3 สีเดียวกับสีธงชาติไต้หวัน เป็นตัวแทนของท้องฟ้า พระอาทิตย์และเลือดเนื้อที่สูญเสียไป เป็นสัญลักษณ์แห่งอิสรภาพ ความเสมอภาคและภราดรภาพ



เที่ยง

รับประทานอาหาร ณ ภัตตาคาร เมนู อาหารจีนพื้นเมือง

จากนั้นนำ **ศูนย์เครื่องประดับ GERMANIUM** เป็นสร้อยมีพลังพิเศษช่วยในการปรับสมดุลใน ซึ่งสามารถปรับสภาพประจุลบ บวกในร่างกายให้สมดุล ร่างกายเป็นปรกติ ระบบไหลเวียนโลหิตดี ช่วยให้ร่างกายสดชื่น ลดอาการปวดเมื่อยและนอกจากนี้ยังมีนาฬิกา หลากหลายแบรนด์จากทั่วโลกให้ท่านได้เลือกชม นอกจากนี้ยังมีสินค้าชนิดอื่นให้ท่านได้เลือกชม

จากนั้นนำท่านเดินทางสู่ **MITSUI OUTLET PARK** ศูนย์รวมร้านของเท้าชื่อดังที่พากันมาลดราคาตลอดปี เป็นสวรรค์ของ ชาช้อป - แม่ค้าออนไลน์หัวของไปขายกัน เพราะถูกกว่าญี่ปุ่น สิงคโปร์ เกาหลี ฮองกง และมีสินค้าให้เลือกมากกว่า 100 แบรินด์!!! เช่นรองเท้า Onitsuka ราคาเริ่มต้นที่ NT\$ 1450 (ประมาณ 1595 บาท) ได้ Tax Refund ลดเพิ่มอีก 4% (หักค่าธรรมเนียมแล้ว)เราทำเรื่องได้ที่ห้างนี้เลย แล้วไปรับเงินคืนที่สนามบิน MITSUI OUTLET PARK เป็นศูนย์รวม outlet ขนาดใหญ่ที่ทั้งหมด 5 ชั้น แบ่งเป็น 2 โซน คือ In Mall และ Out Mall แนะนำให้ดู Directory ไว้เลย เพราะใหญ่มากๆ ร้านรองเท้าที่คนไทยนิยมซื้อส่วนมากจะอยู่ โซน Out mall ได้เวลาอันสมควร



เพื่อความสะดวกในการช้อปปิ้ง อิสระอาหารเย็น

- 20.05 น. เหนินฟ้าเดินทางสู่ กรุงเทพฯ โดยสายการบิน THAI AIRWAYS เที่ยวบินที่ TG635
- 22.50 น. ถึงท่าอากาศยาน สุวรรณภูมิกรุงเทพฯ โดยสวัสดิภาพ พร้อมความประทับใจ.ขอบคุณทุกท่านที่ใช้บริการ





คำแนะนำ สำหรับผู้เดินทางที่ไม่ได้อยู่จังหวัดเดียวกับสนามบินที่ทริปเดินทาง และ/หรือ จำเป็นต้องซื้อตั๋วเครื่องบิน หรือการเดินทางรูปแบบอื่นๆ มายังสนามบินที่ทริปเดินทาง ก่อนออกตัวเครื่องบิน ภายในประเทศ / ระหว่างประเทศ หรือซื้อตั๋วรถไฟ หรือซื้อตั๋วรถโดยสาร ฯลฯ หรือมีการจองห้องพักล่วงหน้าก่อนวันเดินทางจริง ควรสอบถามยอดจองทัวร์ และตารางเวลาการเดินทางของทัวร์ที่ท่านจอง ที่แน่นอนจากเจ้าหน้าที่เป็นลายลักษณ์อักษร เพื่อเป็นการป้องกัน มิให้เกิดข้อผิดพลาดขึ้นกับท่านในภายหลัง

ทั้งนี้ ทางบริษัทขอสงวนสิทธิ์ไม่รับผิดชอบค่าใช้จ่ายที่อาจเกิดขึ้น หากท่านได้มีการจองการเดินทางดังกล่าวมายังสนามบินที่ทริปเดินทาง โดยยังไม่ได้รับการยืนยันเป็นลายลักษณ์อักษรจากทางบริษัทฯ

อัตราค่าบริการ ต่อท่าน งดแลมกระเป่า	ผู้ใหญ่ห้องละ	1 เด็ก 2 ผู้ใหญ่ เด็กมีเตียง (เด็กอายุต่ำกว่า12 ปี)	1 เด็ก 2 ผู้ใหญ่ เด็กไม่มีเตียง (เด็กอายุต่ำกว่า12ปี)	พักเดี่ยวจ่ายเพิ่ม
TG634 BKK-TPE 07.15-11.55 TG 635TPE-BKK 20.05-22.50	2 - 3 ท่าน			
30ธ.ค.62-3ม.ค.63	36,900.-	36,900.-	35,900.-	6,000.-

**** ราคาเด็กทารก INFANT คิดเฉพาะค่าตัว 5,000 บาท ****

หมายเหตุ

- * บริษัทฯมีสิทธิ์ที่จะเปลี่ยนแปลงหรือสับเปลี่ยนรายการได้ตามความเหมาะสมบริษัทขอสงวนสิทธิ์ที่จะเลื่อนการเดินทางในกรณีที่ มีผู้ร่วมคณะไม่ถึง 20 ท่าน ขอสงวนการเปลี่ยนแปลงราคาโดยไม่แจ้งให้ทราบล่วงหน้า
- * การไม่รับประทานอาหารเช้าไม่ เทียบตามรายการไม่สามารถขอหักค่าบริการคืนได้ เพราะการชำระค่าทัวร์เป็นไปในลักษณะเหมาจ่าย

อัตราค่าบริการดังกล่าวรวม

- ☺ ค่าตั๋วเครื่องบินชั้นทัศน اجر ไป-กลับ ตามที่ระบุไว้ในรายการ
- ☺ ค่าโรงแรมระดับมาตรฐาน (พักห้องละ 2 ท่าน) , อาหารและเครื่องดื่มทุกมื้อ ตามที่ระบุไว้ในรายการ
- ☺ ค่ายานพาหนะ และค่าธรรมเนียมเข้าชมสถานที่ต่างๆ ตามที่ระบุไว้ในรายการ
- ☺ น้ำหนักสัมภาระท่านละไม่เกิน 30 กิโลกรัม, ค่าประกันวินาศภัยเครื่องบินตามเงื่อนไขของแต่ละสายการบินที่มีการเรียกเก็บ
- ☺ ค่าประกันอุบัติเหตุระหว่างการเดินทาง ท่านละไม่เกิน 1,000,000 บาท (ค่ารักษาพยาบาล 500,000 บาท)ทั้งนี้ย่อมอยู่ในข้อจำกัดที่มีการตกลงไว้กับบริษัทประกันชีวิต_ค่าหนังสือเดินทาง และเอกสารต่างด้าวต่าง

อัตราค่าบริการดังกล่าวไม่รวม

- ☹ ค่าทำใบอนุญาตกลับเข้าประเทศของคนต่างชาติ หรือ คนต่างด้าว
- ☹ ค่าใช้จ่ายอื่นๆ ที่นอกเหนือจากรายการระบุ อาทิเช่น เครื่องดื่ม ค่าอาหาร ค่าโทรศัพท์ ค่าซักรีด ฯลฯ
- ☹ ค่าภาษีทุกรายการคิดจากยอดบริการ, ค่าภาษีเดินทาง (ถ้ามีการเรียกเก็บ)
- ☹ ค่า VAT 7 % หักภาษี ณ ที่จ่าย 3 %
- ☹ ทิปไกด์และคนขับ รวมเป็น 1,200 NTD ต่อคนลูกค้ 1 ท่าน ส่วนของหัวหน้าทัวร์ที่ดูแลคณะจากเมืองไทยตามแต่ท่านเห็นสมควร





เพื่อประโยชน์ของผู้เดินทาง โปรดศึกษาเงื่อนไขการจองตั๋ว และการยกเลิกตั๋ว ที่ระบุในรายการ
ทั้งหมดหลังจากท่านทำการจองตั๋วแล้ว ทางบริษัทฯจะถือว่าท่านเข้าใจ และพร้อมปฏิบัติตามเงื่อนไขดังกล่าว

เงื่อนไขการชำระเงิน

1. กรุณาชำระค่ามัดจำตั๋ว **15,000** บาท/ท่าน ภายใน 2 วันทำการ นับจากที่ได้รับการยืนยันที่นั่งแน่นอน พร้อมส่งสำเนาหน้าหนังสือเดินทาง (ที่ไม่หมดอายุภายใน 6 เดือน นับจากวันเริ่มเดินทาง/หนังสือเดินทางเล่มใหม่สามารถเดินทางได้เลย) และหลักฐานโอนเงินมาได้ที่ Fax 0 2116 6423

2. ค่าตั๋วส่วนที่เหลือชำระก่อนการเดินทางไม่น้อยกว่า 25 วันทำการ (ในช่วงปกติ) หรือชำระก่อนการเดินทางไม่น้อยกว่า 35 วันทำการ (ในช่วงเทศกาล หรือเมื่อสายการบินเร่งออกบัตรโดยสาร) หรือเมื่อสายการบินเร่งออกบัตรโดยสาร (การไม่ชำระเงินค่ามัดจำ หรือชำระไม่ครบ หรือเช็คธนาคารถูกระงับการจ่ายไม่ว่าด้วยสาเหตุใดใด ผู้จัดมีสิทธิยกเลิกการจัดหรือยกเลิกการเดินทาง)

เนื่องจากราคานี้เป็นเทศกาลซึ่งทางสายการบินมีการเก็บค่าตัวเต็มจำนวน (เฉพาะตัว CHARTER เที่ยวบินเหมาลำ**) ตัวเครื่องบินการันตีการจ่ายเงินล่วงหน้าเต็ม 100% ซึ่งเมื่อจองแล้วจ่ายมัดจำแล้ว ถ้าผู้จองยกเลิกจะไม่มีคืนค่ามัดจำใดๆ ทั้งสิ้น และในกรณีที่ออกตัวเครื่องบินไปแล้ว

หากมีการยกเลิกหรือขอเลื่อนเดินทาง ผู้จองจะไม่สามารถทำเรื่องขอคืนค่าตัวหรือขอคืนค่าตั๋วทั้งหมดหรือบางส่วนได้ เว้นแต่

- 1.1 ผู้จองยกเลิกการเดินทาง แต่สามารถหาผู้เดินทางใหม่มาแทนได้ทันก่อนออกตัวเครื่องบิน บริษัทฯ จะไม่หักค่าใช้จ่ายใดๆ ทั้งสิ้น ถ้ายังไม่มีการยืนยันวีซ่า หรือมีการเสียค่าใช้จ่ายอื่นใด
- 1.2 ผู้จองยกเลิกการเดินทาง แต่สามารถหาผู้เดินทางใหม่มาแทนได้ทันก่อนออกตัวเครื่องบิน แต่มีการยืนยันวีซ่าไปแล้ว หรือมีค่าใช้จ่ายอื่นใด บริษัทฯ จะหักค่าใช้จ่ายเฉพาะเท่าที่จ่ายไปล่วงหน้าตามจริงเท่านั้น
- 1.3 ผู้จองยกเลิกการเดินทาง ตัวเครื่องบินได้ออกไปแล้ว แต่สามารถหาผู้เดินทางใหม่มาแทนได้ในวันเดิม ผู้ยกเลิกต้องรับผิดชอบชำระค่าธรรมเนียมการเปลี่ยนชื่อตัว 2,000 บาท / ตัว 1 ใบ + ส่วนต่างของภาษีน้ำมันเชื้อเพลิง และบริษัทฯ จะหักค่าใช้จ่ายอื่นๆ เฉพาะเท่าที่ได้จ่ายไปล่วงหน้าตามจริงเช่น ค่าวีซ่า เป็นต้น
- 1.4 **เมื่อท่านออกเดินทางไปกับคณะแล้ว ท่านงดการใช้บริการรายการใดรายการหนึ่ง หรือไม่เดินทางพร้อมคณะถือว่าท่านสละสิทธิ์ ไม่อาจเรียกร้องค่าบริการ และเงินมัดจำคืน ไม่ว่ากรณีใดๆ ทั้งสิ้น**
- 1.5 กรณีที่กองตรวจคนเข้าเมืองทั้งที่กรุงเทพฯ และในต่างประเทศปฏิเสธมิให้เดินทางออก หรือเข้าประเทศที่ระบุในรายการเดินทาง บริษัทฯ ของสงวนสิทธิ์ที่จะไม่คืนค่าบริการไม่ว่ากรณีใดๆ ทั้งสิ้น

2 การยกเลิก

2.1 ยกเลิกก่อนการเดินทาง 30 วันทำการขึ้นไป ยึดเงินในส่วนมัดจำ

2.2 ยกเลิกก่อนการเดินทาง น้อยกว่า 20 วันทำการ เก็บค่าใช้จ่าย 50% ของราคาตั๋ว

2.3 ยกเลิกการเดินทางน้อยกว่า 7 วันทำการ เก็บค่าใช้จ่ายทั้งหมด 100 % ของราคาตั๋ว

ยกเว้นกรุปที่เดินทางช่วงวันหยุด หรือเทศกาลที่ต้องการันตีมัดจำกับสายการบิน หรือกรุปที่มีการการันตีค่ามัดจำที่พัก โดยตรง หรือโดยการผ่านตัวแทนในประเทศหรือต่างประเทศ และไม่อาจขอคืนเงินได้ รวมถึงเที่ยวบินพิเศษเช่น EXTRA FLIGHT และ CHARTER FLIGHT จะไม่มีการคืนเงินมัดจำ หรือค่าตั๋ว ทั้งหมดเนื่องจากค่าตัวเป็นการเหมาจ่ายในเที่ยวบินนั้นๆ





หมายเหตุ

1. จำนวนผู้เดินทางขั้นต่ำผู้ใหญ่ 20 ท่านขึ้นไป เที่ยวบิน, ราคา และรายการอาจมีการเปลี่ยนแปลงได้ตามความเหมาะสม
2. บริษัทฯ มีสิทธิ์ที่จะเปลี่ยนแปลงรายละเอียดบางประการในทัวร์นี้ เมื่อเกิดเหตุสุดวิสัยจนไม่อาจแก้ไขได้
3. รายการท่องเที่ยวสามารถเปลี่ยนแปลงได้ตามความเหมาะสม โดยคำนึงถึงผลประโยชน์ของผู้เดินทางเป็นสำคัญ
4. บริษัทฯ ไม่รับผิดชอบค่าเสียหายในเหตุการณ์ที่เกิดจากสายการบิน ภัยธรรมชาติ ปฏิวัติและอื่นๆ ที่อยู่นอกเหนือการควบคุมของทางบริษัทฯ หรือค่าใช้จ่ายเพิ่มเติมที่เกิดขึ้นทางตรงหรือทางอ้อม เช่น การเจ็บป่วย, การถูกทำร้าย, การสูญหาย, ความล่าช้า หรือจากอุบัติเหตุต่างๆ
5. ทางบริษัทฯ จะไม่รับผิดชอบใดๆ ทั้งสิ้นหากเกิดกรณีความล่าช้าจากสายการบิน, การประท้วง, การนัดหยุดงาน, การก่อกวนจลาจล หรือกรณีที่ท่านถูกปฏิเสธ การเข้าหรือออกเมืองจากเจ้าหน้าที่ตรวจคนเข้าเมือง หรือเจ้าหน้าที่กรมแรงงานทั้งจากไทย และต่างประเทศซึ่งอยู่นอกเหนือความรับผิดชอบของบริษัทฯ
6. หากไม่สามารถไปเที่ยวในสถานที่ที่ระบุในโปรแกรมได้ อันเนื่องมาจากธรรมชาติ ความล่าช้า และความผิดพลาดจากทางสายการบิน จะไม่มีการคืนเงินใดๆ ทั้งสิ้น แต่ทั้งนี้ทางบริษัทฯ จะจัดการรายการเที่ยวสถานที่อื่น ๆ มาให้ โดยขอสงวนสิทธิ์การจัดหานี้โดยไม่แจ้งให้ทราบล่วงหน้า
7. ราคานี้คิดตามราคาตัวเครื่องบินในปัจจุบัน หากราคาตัวเครื่องบินปรับสูงขึ้น บริษัทฯ สงวนสิทธิ์ที่จะปรับราคาตัวเครื่องบินตามสถานการณ์ดังกล่าว
8. หนังสือเดินทางต้องมีอายุเหลือใช้งานไม่น้อยกว่า 6 เดือน และบริษัทฯ รับเฉพาะผู้มีจุดประสงค์เดินทางเพื่อท่องเที่ยวเท่านั้น
9. ทางบริษัทฯ จะไม่รับผิดชอบใดๆ ทั้งสิ้น หากท่านใช้บริการของทางบริษัทฯ ไม่ครบ อาทิ ไม่เที่ยวบางรายการ, ไม่ทานอาหารบางมื้อ เพราะค่าใช้จ่ายทุกอย่าง ทางบริษัทฯ ได้ชำระค่าใช้จ่ายให้ตัวแทนต่างประเทศแบบเหมาขาดก่อนออกเดินทางแล้ว
10. ทางบริษัทฯ จะไม่รับผิดชอบใดๆ ทั้งสิ้น หากเกิดสิ่งของสูญหายจากการโจรกรรม และ/หรือ เกิดอุบัติเหตุที่เกิดจากความประมาทของตัวนักท่องเที่ยวเอง
11. เนื่องจากตัวเครื่องบินเป็นตัวราคาพิเศษ เมื่อออกตัวไปแล้วในกรณีที่ท่านไม่สามารถเดินทางพร้อมคณะไม่ว่าด้วยเหตุผลใดก็ตาม ตัวเครื่องบินไม่สามารถนำมาเลื่อนวันหรือคืนเงินได้
12. เมื่อท่านตกลงชำระเงินไม่ว่าทั้งหมดหรือบางส่วนกับทางบริษัทฯ ทางบริษัทฯ จะถือว่าท่านได้ยอมรับในเงื่อนไขข้อตกลงต่างๆ ที่ได้ระบุไว้แล้วทั้งหมด
13. ในกรณีที่ลูกค้าต้องออกตัวโดยสารภายในประเทศ กรุณาติดต่อเจ้าหน้าที่ของบริษัทฯ ก่อนทุกครั้ง มิฉะนั้นทางบริษัทฯ จะไม่รับผิดชอบค่าใช้จ่ายใดๆ ทั้งสิ้น

ข้อควรระวัง : กรณีถือหนังสือเดินทางต่างชาติ กรุณาเช็คเรื่องการยื่นวีซ่าเข้า ประเทศได้หวั่น กับเจ้าหน้าที่ทุกครั้ง

พาสปอร์ต ควรมีอายุใช้งานเหลือเกิน 6 เดือน

มิฉะนั้นบริษัทจะไม่รับผิดชอบกรณี ด้านตรวจคนเข้าเมืองปฏิเสธการเดินทางของท่าน





เพื่อการเดินทางอย่างอุ่นใจ หรือ เพื่อคนที่เรารัก..

ด้วยประกันการเดินทางเสริม ในเอเชีย ที่เพิ่มความคุ้มครองได้มากขึ้น...

สนใจ “ประกันภัยการเดินทางทั่วโลก” โปรดแจ้งเจ้าหน้าที่ ผู้ดูแลการจองทัวร์ ล่วงหน้าก่อนเดินทาง ไม่น้อยกว่า 1 สัปดาห์ และกรุณาชำระค่าประกันภัยการเดินทาง ยอดเต็มจำนวน หลังจากส่งรายชื่อผู้เอาประกันภัยแล้ว



ชื่อประกันภัย โทร 0 2116 6395 (auto)



ชื่อบริการคุ้มครอง Coverage	อัตราเงินชดเชย ASIA PLUS			
	Basic	Silver	Gold	Platinum
1. ภัยพิบัติอันเนื่องมาจากอุบัติเหตุ อ.บ.1* / Personal Accident Benefit	1,000,000	2,000,000	3,000,000	5,000,000
2. ค่ารักษาพยาบาลจากอุบัติเหตุและสุขภาพ / Medical Expenses	2,000,000	2,000,000	3,000,000	5,000,000
2.1 ค่ารักษาพยาบาลต่อเนื่องในประเทศไทย** / Follow-up treatment in Thailand	50,000	200,000	300,000	500,000
2.2 ค่ารักษาพยาบาลนอกประเทศไทย*** / Medical treatment in Thailand	100,000	200,000	300,000	500,000
3. ภัยเคลื่อนย้ายฉุกเฉินและค่าส่งกลับประเทศ / Evacuation and repatriation	2,000,000	2,000,000	3,000,000	5,000,000
4. ความช่วยเหลือทางการแพทย์ฉุกเฉิน / Emergency Medical Assistance	x	Actual Cost	Actual Cost	Actual Cost
4.1 ค่าเยี่ยมเยียนผู้ป่วยในต่างประเทศ / Compassionate visit	x	Actual Cost	Actual Cost	Actual Cost
4.2 ค่าส่งตัวผู้เยาว์กลับประเทศ / Return of minor	250,000	250,000	250,000	250,000
4.3 ค่าค้นหา ค่าช่วยเหลือ และค่ากู้ภัย / Search, rescue and recovery				
5. ภัยยกเลิกการเดินทาง / Trip cancellation	x	x	100,000	100,000
6. ภัยลดจำนวนวันเดินทาง / Trip curtailment	x	x	100,000	100,000
7. ความเสียหายหรือความเสียหายของสัมภาระในพาหนะเดินทาง / Loss or damage of personal baggage	x	x	50,000	50,000
8. ภัยล่าช้าของพาหนะเดินทาง / Cover of delay				
8.1 ค่าล่าช้าของระบบขนส่งมวลชน / Delays in means of public transport	x	2,000	10,000	20,000
8.2 ค่าล่าช้าของสัมภาระ / Delayed collection of baggage	x	2,000	20,000	20,000
8.3 ค่าล่าช้าของเที่ยวบิน / Hijack	x	x	50,000	50,000
8.4 ค่าพลาดต่อเที่ยวบิน / Missed connection - flight	x	2,000	10,000	20,000
9. ภัยสูญหายของหนังสือเดินทาง / Loss of passport	x	x	5,000	5,000
10. ความรับผิดต่อบุคคลภายนอก / Personal legal liability	x	1,000,000	2,000,000	5,000,000
11. ความรับผิดส่วนเกินค่าเช่ารถ / Rental car excess	x	x	10,000	20,000
12. ความล้มเหลวของกอล์ฟ / Golf extension	x	x	x	20,000
13. เงินชดเชยค่ารักษาพยาบาลนอกประเทศ / Overseas hospitalization benefit	x	1,000 per day max 10,000	2,000 per day max 20,000	3,000 per day max 30,000

หมายเหตุ / Remark

* อ.บ. 1 หมายถึง การเสียชีวิต การสูญเสียอวัยวะ สายตา หรือทุพพลภาพถาวร สิ้นเชิงจากอุบัติเหตุ /

Loss of, dismemberment, loss of sight or total permanent disability.

** ข้อ 2.1 *** ข้อ 2.2 บริษัทจะจ่ายค่าใช้จ่าย สำหรับการรักษาพยาบาลที่เกิดขึ้นในระยะเวลา 7 วันแรก นับจากเดินทางกลับถึงประเทศไทย /

2.1, 2.2 The company shall pay such costs incurred within 7 days of the return to Thailand.





จำนวนวันเดินทาง (วัน) Period of Insurance (Days)	สำหรับเดินทางในเอเชีย			
	ASIA PLUS			
	Basic	Silver	Gold	Platinum
แพรวายเที่ยว / Single Trip				
1-4	200	290	470	688
5-6	240	300	595	999
7-8	280	427	690	1,300
9-10	340	597	850	1,600
11-15	450	767	1,150	2,150
16-22	524	937	1,650	2,795
23-31	628	1,108	2,030	3,300
32-45	770	1,364	2,450	4,325
46-60	907	1,620	2,995	5,226
61-75	1,220	2,215	3,775	6,450
76-94	1,475	2,641	4,200	7,500
95-105	1,975	2,962	5,720	9,990
106-121	2,350	3,371	6,450	11,100
122-151	2,775	4,016	7,950	13,740
152-182	3,260	4,922	9,775	15,975
แพรวายปี เดินทางไม่จำกัดครั้ง แต่ครั้งไม่เกินจำนวนวันที่ระบุ / Annual Multi -Trip, max length per trip as per plan selected				
Annual (max 31 days)	1,200	1,992	2,850	4,400
Annual (max 60 days)	1,600	2,591	3,700	6,400
Annual (max 90 days)	1,900	3,200	5,000	8,700
Annual (max 120 days)	2,650	4,038	7,100	12,210
Annual (max 365 days)	5,925	10,785	22,000	35,150

■ เบื้องต้นรับประกันภัยสำหรับผู้ที่มีอายุไม่เกิน 75 ปี รวมภาษีอากรตามฉบับแล้ว / Premium shown is for insured up to 75 yrs of age includes tax and stamp.
 ■ สำหรับผู้ที่มีอายุ 76 ปีขึ้นไป เบื้องต้นรับประกันภัยจะเป็น 2 เท่าของเบี้ยประกันที่มีระบุไว้ในตาราง / For insured aged 76 yrs and above, premium will be two times the amount shown in the table.

ความคุ้มครองพิเศษ / Special Coverages

คุ้มครองค่ารักษาสูงสุดถึง ๕,๐๐๐,๐๐๐ บาท

• คุ้มครองค่ารักษาพยาบาลจากอุบัติเหตุและเจ็บป่วย

• Covers medical expenses from injuries and illness up to 5,000,000 baht.

รักษาฟัน ๑๖,๐๐๐ บาท

• คุ้มครองค่ารักษาพยาบาลฟันเพื่อบรรเทาความเจ็บปวดที่ต่างประเทศ ได้ถึง 16,000 บาท

• Dental treatment cover for relief of pain up to 16,000 baht.

ไม่ต้องสำรองจ่าย รักษาได้ทุก สม.

• คุ้มครองค่ารักษาพยาบาลทั้ง IPD, OPD

• You don't have to advance money.

• Free choice of hospital. • Covers medical expenses for inpatient and outpatient treatment.

คุ้มครองกีฬาเสี่ยงภัย

• คุ้มครองค่ารักษาพยาบาลการบาดเจ็บจากกีฬาเสี่ยงภัย เช่น ดำน้ำ เล่นสกี เจ็ทโบ๊ท บันจี้จัมพ์

• Coverage includes medical expenses for injuries from certain high-risk sports such as diving, skiing, or bungee jumping.

ไม่จำกัดอายุ

• ไม่จำกัดอายุผู้ทำประกันภัย • No age limit

ช่วยเหลือ 24 ชั่วโมง

• ศูนย์ให้ความช่วยเหลือฉุกเฉินทางการแพทย์และการเดินทางทั่วโลก

• +66 (2) 696 3650

• 24 hours. Worldwide emergency call center

• +66 (2) 696 3650

หมายเหตุ / Remark

1.การประกันภัยนี้ไม่คุ้มครองโรคประจำตัว การบาดเจ็บหรือเจ็บป่วยและสภาพที่เป็นมาก่อนการเอาประกันภัย / Pre-existing medical conditions are not covered.
 2.กรมธรรม์ประกันภัยการเดินทางต่างประเทศ พลัส เป็นการให้ความคุ้มครองการสูญเสียชีวิตหรือเสียหายขณะผู้เอาประกันภัยอยู่ในต่างประเทศเท่านั้น ยกเว้นหมวด 5 การยกเลิกการเดินทางก่อนเริ่มการเดินทาง / Global Travel Insurance Plus covers loss while abroad only. Except Clause No.5: Flight cancellation, Company will cover all necessary and unavoidable cost of cancelled flight prior departure.
 3.ความคุ้มครองพิเศษขึ้นกับแผนประกันภัยที่ท่านเลือก / The coverage is as per the Plan Purchased.

หมายเหตุ / Remark

- การประกันภัยนี้ไม่คุ้มครองโรคประจำตัว การบาดเจ็บ หรือเจ็บป่วย และสภาพที่เป็นมาก่อนการเอาประกันภัย/ Pre-existing medical conditions are not covered.
- กรมธรรม์ประกันภัยการเดินทางต่างประเทศ พลัส เป็นการให้ความคุ้มครองการสูญเสียชีวิต หรือเสียหายขณะผู้เอาประกันภัยอยู่ในต่างประเทศเท่านั้น ยกเว้นหมวด 5 การยกเลิกการเดินทาง บริษัทจะให้ความคุ้มครองแก่ผู้เอาประกันภัยที่มีความจำเป็น และหลีกเลี่ยงไม่ได้ที่จะต้องยกเลิกการเดินทางก่อนเริ่มการเดินทางตามกำหนดการ / Global Travel Insurance Plus covers loss while abroad only. Except Clause No.5: Flight cancellation, Company will cover all necessary and unavoidable cost of cancelled flight prior departure.
- ความคุ้มครองพิเศษขึ้นกับแผนประกันภัยที่ท่านเลือก / The coverage is as per the Plan Purchased.

