



อินเดีย เนปาล ตามรอยพระพุทธเจ้า 6 วัน 5 คืน

โดยสายการบินไทยสมายล์ บินเข้าคยา - ออกพาราณสี

4 สัปดาห์สถาน จุดเริ่มต้นของพระพุทธศาสนาที่สำคัญของพุทธประวัติ

- พุทธคยา : จุดแสวงบุญสำหรับชาวพุทธทั่วโลก “พระมหาโพธิเจดีย์” อนุสรณ์สถานการตรัสรู้
- กุสินารา : สักการะ สถูปปรินิพพาน ประดิษฐานพระพุทธรูปปางเสด็จดับขันธปรินิพพาน
- ลุมพินีวัน : ดินแดนชมพูทวีป อยู่ระหว่างกรุงกบิลพัสดุ์และกรุงเทวทหะ
- สารนาถ : สถานที่พระพุทธเจ้าแสดงปฐมเทศนา, ซากเสาช้างพระเจ้านโศกมหาราช

อัตรานี้ไม่รวม ค่าวีซ่าอินเดีย 1,500 บาท และ วีซ่าเนปาล 1,500 บาท (ชำระเพิ่มรวม 3,000 บาท) สำหรับคนไทยเท่านั้น
(ต่างชาติโปรดแจ้ง ไม่รวมค่าวีซ่ากรณีเป็นชาวต่างชาติ)

ไม่รวม ค่าทิปไกด์ และคนขับรถ, 1,500 บาท ต่อท่าน ต่อทริป (ชำระพร้อมค่าทัวร์)

ไม่รวม ค่าทิปมัคคุเทศก์ แล้วแต่ความพึงพอใจของท่าน

หลังจากท่านทำการจองทัวร์แล้ว ทางบริษัทฯจะถือว่าท่านเข้าใจ และพร้อมปฏิบัติตามเงื่อนไขดังกล่าวเพื่อประโยชน์ของผู้เดินทาง โปรดศึกษาเงื่อนไขการจองทัวร์ และการยกเลิกทัวร์ ที่ระบุในรายการทั้งหมด

เอกสารวีซ่า ใช้หน้าพาสปอร์ต และรูปถ่าย(สแกน)หน้าตรง 2 นิ้ว (พื้นหลังขาว)

หมายเหตุ : ทางเราขอสงวนสิทธิ์ในการดำเนินการจัดทำวีซ่าอินเดีย (E-VISA) ให้กับลูกค้าทุกกรณี หากลูกค้ามีวีซ่าอินเดียติดเล่มแบบรายปีไม่คิดค่าวีซ่าเพิ่มเติม

สรุปการเดินทางโดยย่อ

วันที่1	กรุงเทพฯ(สนามบินสุวรรณภูมิ) - เมืองคยา (พุทธคยา) - สถานที่ตรัสรู้ - เจดีย์พุทธคยา - ต้นพระศรีมหาโพธิ์ - บ้านนางสุชาดา
วันที่2	พุทธคยา - เมืองราชคฤห์ - ขึ้นเขาคิชกูฏ - เมืองนาลันทา - สักการะหลวงพ่องค์ดำ
วันที่3	เมืองราชคฤห์ - เมืองไวสาลี - คันธเจดีย์ - ปาวาลเจดีย์ - เมืองกุสินารา
วันที่4	เมืองกุสินารา - ปรีนิพพานสถูป - มกุฏพันธเจดีย์ - เมืองลุมพินี (เนปาล) - วัดไทยนวมราชรัตนาราม
วันที่5	เมืองลุมพินี (เนปาล) - วิหารมายาเทวี - เมืองพาราณสี
วันที่6	เมืองพาราณสี - ชมพิธีการอาบน้ำล้างบาปของชาวฮินดู - เมืองสารนาถ - ัมเมกขสถูป - พิพิธภัณฑสถาน - พระพุทธรูปปางปฐมเทศนา - สนามบินนานาชาติพาราณสี - กรุงเทพฯ(สนามบินสุวรรณภูมิ)





วันแรก สนามบินสุวรรณภูมิ - เมืองคยา (พุทธคยา) - สถานที่ตรัสรู้ - เจดีย์พุทธคยา - ต้นพระศรีมหาโพธิ์ - บ้านนางสุชาดา

09.00 น. คณะพร้อมกันที่ **สนามบินสุวรรณภูมิ** ชั้น 4 เคาน์เตอร์ C สายการบินไทยสมายล์แอร์เวย์ ประตู 2-3 โดยมีพนักงานของบริษัทฯ คอยต้อนรับและอำนวยความสะดวก

12.10 น. ออกเดินทางจากสนามบินสุวรรณภูมิ โดย**สายการบินไทยสมายล์** เที่ยวบินที่ **WE327**

13.55 น. ถึง **สนามบินนานาชาติเมืองคยา ประเทศอินเดีย** (เวลาอินเดียเร็วกว่าเวลาไทย 1.30 ชั่วโมง) หลังผ่านพิธีการตรวจคนเข้าเมือง

นำท่านเข้าสู่ **เมืองคยาหรือพุทธคยา** เป็นพุทธสังเวชนียสถานที่สำคัญที่สุด 1 ใน 4 สังเวชนียสถานและถือว่าเป็นสถานที่ศักดิ์สิทธิ์ที่สุดของชาวพุทธทั่วโลกเพราะเป็นจุดเริ่มต้นของพระพุทธศาสนา เป็นสถานที่เจ้าชายสิทธัตถะได้ตรัสรู้พระอนุตรสัมมาสัมโพธิญาณเป็นสมเด็จ พระบรมศาสดาสัมมาสัมพุทธเจ้า เป็นเวลากว่าสองพันห้าร้อยปีที่สถานที่แห่งนี้เป็นศูนย์รวมของจุดหมายแสวงบุญของชาวพุทธผู้มีศรัทธาทั่วโลก ปัจจุบันพุทธคยามีชื่อเรียกอีกชื่อว่า **วัดมหาโพธิ์** ตั้งอยู่ที่จังหวัดคยา รัฐพิหาร ประเทศอินเดีย ห่างจากริมฝั่งแม่น้ำเนรัญชรา 350 เมตร อดีตตำบลที่ตั้งพุทธคยาชื่อว่า อูรุเวลาเสนาณิคม ปัจจุบันเพี้ยนมาเป็น อูเรล ในปัจจุบันพุทธคยาอยู่ในความดูแลของคณะกรรมการร่วม พุทธ-ฮินดู และพุทธคยาได้รับการยกย่องจากองค์การยูเนสโก UNESCO ให้เป็นมรดกโลก ประเภทมรดกทางวัฒนธรรม เมื่อปี พ.ศ. 2545



นำท่านสู่ **สังเวชนียสถาน...สถานที่ตรัสรู้** แต่เดิมทีเดียวในสมัยพุทธกาลนั้น คือ ตำบลอูรุเวลาเสนาณิคม เมืองคยา แคว้นมคธ ซึ่งมีเมืองราชคฤห์ เป็นเมืองหลวง ปัจจุบันสถานที่ตรัสรู้นี้เรียก ตำบลพุทธคยา ขึ้นอยู่กับจังหวัดคยา **นมัสการพระมหาเจดีย์พุทธคยา ต้นพระศรีมหาโพธิ์ พระพุทธเมตตา** ซึ่งเป็นพระพุทธปางมารวิชัย ที่สร้างด้วยหินแกรนิตสีดำ อายุกว่า 1,400 ปี นมัสการพระแท่นวัชรอาสน์ อนิมิสเจดีย์ รัตนจงกรมและสระมุจลินทร์ นำท่านชมบริเวณ **บ้านนางสุชาดา** ในปัจจุบันเป็นเพียงซากเนินดินและชมบรรยากาศแม่น้ำเนรัญชราสถานที่สำคัญอีกแห่งในคยาที่ผู้จาริกแสวงบุญจะต้องเยี่ยมชมบ้านนางสุชาดาและสถานที่ลอยถาดซึ่งอยู่ริมฝั่งแม่น้ำเนรัญชรานางสุชาดาเป็นลูกสาวของเศรษฐีแห่งตำบลอูรุเวลาเสนาณิคม นางสุชาดาเป็นคนที่นำถาดทองใส่ข่าวมธุปายาสถวาย(ข้าวที่หุงด้วยน้ำนมโค)แต่เจ้าชายสิทธัตถะด้วยเข้าใจว่าเจ้าชายสิทธัตถะที่นั่งสงบอยู่ใต้ต้นไม้คือรุกขเทวดาที่ช่วยนางได้ลูกชายสมปรารถนาซึ่งเป็นวันเดียวกับที่ท่านตรัสรู้เป็นสมเด็จพระสัมมาสัมพุทธเจ้า หลังจากที่เสวยข่าวมธุปายาสเรียบร้อยแล้วท่านได้ทำการเสี่ยงทายโดยตั้งจิตอธิษฐานว่าหากท่านได้ตรัสรู้แจ้งเห็นจริงขอให้ถาดทองลอยทวนน้ำซึ่งปรากฏถาดทองได้ลอยทวนน้ำตามคำที่ท่านอธิษฐานไว้จริงๆ

ค่ำ **🍽️ รับประทานอาหารค่ำ ณ ห้องอาหาร**
ที่พัก SUJATA HOTEL BODHGAYA หรือเทียบเท่า

วันที่สอง พุทธคยา - เมืองราชคฤห์ - ขึ้นเขาคิชกูฏ - เมืองนาลันทา - สักการะหลวงพ่อดังค์ดำ

เช้า **🍽️ รับประทานอาหารเช้า ณ ห้องอาหารของโรงแรม**





นำท่านเดินทางสู่ **เมืองราชคฤห์** ของแคว้นมคธ เป็นแหล่งรุ่งเรืองด้วยอำนาจและการค้าขาย เป็นเมืองที่ล้อมรอบด้วยกำแพงธรรมชาติ คือเบญจคีรีนคร หรือภูเขา 5 ลูกได้แก่ เวภาระ เวปุละ คิชฌกุฏ อสิคิลิ และปัมทวะ ในสมัยพุทธกาล พระราชาผู้ครองนครนี้คือ พระเจ้าพิมพิสาร นำท่านเดินขึ้น **เขาคิชฌกุฏ** หนึ่งในเบญจคีรี ชมวิเวททัศน์ที่สวยงาม นมัสการ **ถ้าพระโมคคัลลานะ** ชม **ถ้าสุกรขาตา** สถานที่ที่พระสารีบุตรสำเร็จเป็นพระอรหันต์ ชม **กุฏิของพระอานนท์ นมัสการมุลคันธกุฏิ** สถานที่ประทับของพระพุทธเจ้าให้ไว้ พระสวดมนต์ที่ยอดเขาคิชฌกุฏ สูงลาดชันแบบขั้นบันได ระยะทางประมาณ 750 เมตร รถยนต์ไม่สามารถขึ้นไปได้ สำหรับท่านที่ไม่สะดวกในการเดินขึ้น ท่านสามารถใช้บริการ “เสลี่ยง” ทั้งขาขึ้นและขาลง ค่าบริการโดยประมาณ 1,200 รูปี และค่าทิปคนแบกเสลี่ยง 200 รูปี รวมเป็น 1,400 รูปี ซึ่งไม่รวมอยู่ในค่าทัวร์



เที่ยง

๑๐) รับประทานอาหารกลางวัน ณ ห้องอาหาร

นำท่านชม **มหาวิทยาลัยนาลันทา** มหาวิทยาลัยที่ใหญ่ที่สุดในโลก เป็นศูนย์การศึกษาในสมัยพุทธกาล ต่อมาในปีพ.ศ. 1742 กองทัพมุสลิมเติร์กส์ได้ยกทัพมารุกรานรบชนะกษัตริย์แห่งชมพูทวีปฝ่ายเหนือ กองทัพมุสลิมเติร์กส์ได้เผาผลาญทำลายวัดและปูชนียสถานในพุทธศาสนาจนแทบทั้งหมด และสังหารผู้ที่ไม่ยอมเปลี่ยนศาสนา นาลันทามหาวิหารก็ถูกเผาผลาญทำลายลงในช่วงระยะเวลานั้น ว่ากันว่าไฟที่ลุกโชนเผาานาลันทานานถึง 3 เดือนกว่าจะเผาานาลันทาได้หมด

จากนั้นนำท่าน **กราบสักการะหลวงพ่อองค์ดำ** หรือ หลวงพ่อสำเร็จศักดิ์ ซึ่งชาวอินเดียเรียกท่านว่า หลวงพ่ออ้วนหรือหลวงพ่อน้ำมันศักดิ์สิทธิ์ ซึ่งชาวอินเดียเคยนำน้ำมันจากองค์พระใช้นวดตามร่างกายที่เจ็บแล้วอาการเจ็บป่วยนั้นค่อยๆทุเลาหายไป



ค่ำ

๑๐) รับประทานอาหารค่ำ ณ ห้องอาหาร

ที่พัก NALANDA REGENCY HOTEL หรือเทียบเท่า

วันที่สาม เมืองราชคฤห์ - เมืองไวสาลี - คันธเจดีย์ - ปาวาลเจดีย์ - เมืองกุสินารา

เช้า ๑๐) รับประทานอาหารเช้า ณ ห้องอาหารของโรงแรม

นำท่านเดินทางสู่ **เมืองกุสินารา** หรือ **กุศินคร** เป็นที่ตั้งของสังเวชนียสถานแห่งที่ 4 ในสมัยพุทธกาลเป็นเมืองเอกหนึ่งในสองของแคว้นมัลละ อยู่ตรงข้ามฝั่งแม่น้ำคูลกับเมือง **ปาวา** เป็นที่ตั้งของ **ศาลาโนทยาน** หรือป่าไม้สาละที่พระพุทธเจ้าเสด็จดับขันธปรินิพพานและเป็นสถานที่ถวายพระเพลิงพระพุทธรูป กุสินารารจัดเป็นพุทธสังเวชนียสถานที่สำคัญแห่งที่ 4 ใน 4 สังเวชนียสถานของชาวพุทธ เป็นสถานที่เสด็จดับขันธปรินิพพานแห่งองค์สมเด็จพระสัมมาสัมพุทธเจ้า ตั้งอยู่ที่ตำบลมถากัวร์ อำเภอกุศินคร (ใช้เวลาเดินทางประมาณ 7 ชม.)



เที่ยง

๑๐) รับประทานอาหารกลางวัน ณ ห้องอาหาร (ระหว่างทางที่เมืองไวสาลี)

ระหว่างเดินทางสู่เมืองกุสินารา แวะ **เมืองไวสาลี** สถานที่ทำสังคายนาครั้งที่ 2 หลังจากพุทธปรินิพพาน เมืองหลวงของอาณาจักรวัชชี 1 ใน 6 แคว้นชมพูทวีปในสมัยโบราณ เมืองนี้มีชื่อหลายชื่อคือ **ไพสาลี** **เวสาลี** และ เมืองนี้เ็นศูนย์กลางการเผยแพร่พุทธศาสนาที่สำคัญแห่งหนึ่ง **ชมาริเวณคันธเจดีย์** เ็น





บริเวณที่กษัตริย์ลิจฉวีได้จัดพิธีต้อนรับพระพุทธองค์ ที่เสด็จมาสู่เวสาลี พระเจ้าอโศกมหาราชได้ทรงสร้างเสาศินพระ
เจ้าอโศกมียอดเสาเป็นรูปสิงห์หมอบขนาดใหญ่เพียงตัวเดียว (เสานี้ต่างจากเสาอื่นๆ ที่มีสี่สิงห์ 4 ตัวหันหลังชนกัน)
ที่นี่ถือว่ามี ความสมบูรณ์ที่สุดมีอายุเกือบ 2300 ปีมาแล้ว **ชมสังฆาราม และปาวาลเจดีย์** สถานที่พระพุทธองค์ทรง
ปลงอายุสังขารเป็นครั้งสุดท้าย ต่อจากนั้นอีก 3 เดือน จึงเสด็จดับขันธปรินิพพาน ที่กุสินารา ปัจจุบันเหลือแต่ต่อซาก
เจดีย์...นำท่านเดินทางต่อสู่เมืองกุสินารา

ค่ำ **101** รับประทานอาหารค่ำ ณ ห้องอาหาร
ที่พัก OM RESIDENCY HOTEL KUSHINAGAR หรือเทียบเท่า

วันที่สี่ เมืองกุสินารา - ปรินิพพานสถูป - มกุฏพันธเจดีย์ - เมืองลุมพินี(เนปาล)

เช้า **101** รับประทานอาหารเช้า ณ ห้องอาหารของโรงแรม

นำท่านชม **ปรินิพพานสถูปหรือศาลาโนทยาน** นมัสการสถานที่พระพุทธองค์ทรง
ดับขันธปรินิพพาน ต่อมาพระเจ้าอโศกมหาราชได้สร้างสถูปไว้เป็นรูปทรงกลม มี
ขนาดใหญ่มาก มียอดแหลมคล้ายฉัตร 3 ชั้น ซึ่งปรินิพพานนี้อยู่ด้านหลัง
ปรินิพพานวิหาร



ชมปรินิพพานวิหาร เป็นวิหารที่สร้างในสมัยพระเจ้าอโศกมหาราชภายในวิหาร
ประดิษฐานพระพุทธรูปหินแกะสลักปางปรินิพพาน

ชมมกุฏพันธเจดีย์ นมัสการสถานที่ถวายพระเพลิง พระบรมศพของสมเด็จพระ
บรมศาสดา ลักษณะเป็นเจดีย์อิฐแดงเก่าเรียงเป็นชั้นๆมีขนาดใหญ่มาก



เที่ยง **101** รับประทานอาหารกลางวัน ณ ห้องอาหาร

นำท่านออกเดินทางสู่ **เมืองลุมพินี** เป็นสถานที่ประสูติของเจ้าชายสิทธัตถะ โคตม (Siddhartha Gautama) ซึ่ง
เป็นเจ้าชายในราชวงศ์ศากยะ (Shakya) ผู้ซึ่งต่อมาตรัสรู้เป็นพระบรมศาสดาสัมมาสัมพุทธเจ้า ตั้งอยู่ที่อำเภอไกรวา
แคว้นอูฐ ประเทศเนปาล เป็นพุทธสังเวชนียสถาน 4 ตำบลเพียงแห่งเดียวที่อยู่นอกประเทศอินเดีย ลุมพินีวัน เดิม
เป็นสวนป่าสาธารณะหรือโนทยานที่ร่มรื่นเหมาะแก่การพักผ่อน ในสมัยพุทธกาลลุมพินีวันตั้งอยู่กึ่งกลางระหว่าง
เมืองกบิลพัสดุ์กับเมืองเทวทหะ ในแคว้นสักกะ บนฝั่งแม่น้ำโรहिณี หลังจากพระพุทธเจ้าปรินิพพานแล้ว พระเจ้าอโศก
มหาราชได้โปรดให้สร้างเสาศินขนาดใหญ่มาปักไว้ตรงบริเวณที่ประสูติ เรียกว่า เสาอโศก ที่จารึกข้อความความเป็นอักษรพ
ราหมณ์ว่าพระพุทธเจ้าประสูติที่ตรงนี้สถานที่ประสูติพระพุทธองค์ ขณะที่ยังดำรงเป็นเจ้าชายสิทธัตถะ (ใช้เวลาเดินทาง
ประมาณ 5.30 ชม.) ระหว่างทางแวะ **วัดไทยนรवारรัตนาราม(วัดไทย.960)** เป็นวัดไทยที่ให้ที่พักริมทางสำหรับ
พุทธศาสนิกชนผู้เดินทางแสวงบุญจากทั่วโลก มีห้องน้ำ ที่พัก ศาลาอเนกประสงค์ ร้านขายของที่ระลึก ซากาแฟที่
ทางวัดมีไว้รับรองทุกคนที่มาเยือนอยู่บริเวณชายแดนอินเดีย-เนปาล

***นำท่านผ่านด่านชายแดนโสนิเร ***โปรดเตรียมหนังสือเดินทางและรูปถ่าย 1 รูป ที่ด่านชายแดนอินเดีย-เนปาล

ค่ำ **101** รับประทานอาหารค่ำ ณ ห้องอาหาร
ที่พัก ZAMBALA HOTEL หรือเทียบเท่า

วันที่ห้า เมืองลุมพินี(เนปาล) - วิหารมายาเทวี - เมืองพาราณสี

เช้า **101** รับประทานอาหารเช้า ณ ห้องอาหารของโรงแรม

LINE @etravelway

Emergency call only : 0853642449

www.etravelway.com

Facebook @etravelway.fire

Email tour.bkk@etravelway.com

VS050224

Twitter @etravelway.sky

YouTube www.youtube.com/etravelway

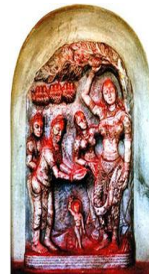
Page 4 of 12





นำท่านชม **วิหารมาयाเทวี** สร้างขึ้นเพื่อเป็นอนุสรณ์แก่พระนางสิริ
มหามายา พระพุทธมารดา

ชมภาพหินแกะสลักขนาดใหญ่ เป็นรูปพระนางสิริมหามายาเทวี
ทรงใช้พระหัตถ์เบื้องขวาจับกิ่งสาละไว้ ทรงประสูติพระราชกุมาร
สิทธัตถะ พระกุมารซึ่งเพิ่งประสูติออกมา กำลังประทับยืน มีดอกบัว
บานรองรับพระบาทและรอบๆพระเศียรมีรัศมีปรากฏอยู่ ชมสระ
น้ำที่ทรงพระวรกาย ชมเสาศินพระเจ้าโคก ณ สถานที่ประสูติ ตั้งอยู่กึ่งกลางระหว่าง กรุงกบิลพัสดุ์กับกรุงเทวทหะ
ปัจจุบันเสาศินพระเจ้าอโศกนี้ไม่มีหัวเสามีแต่เสาล้วนๆ และบนตัวเสายังคงมีการจารึกเป็นอักษรพราหม 5 บรรทัด



เที่ยง

🕒 **รับประทานอาหารกลางวัน ณ ห้องอาหาร**

นำท่านเดินทางสู่ **เมืองพาราณสี** เป็นเมืองหลวงของแคว้นกาสิ เมืองซึ่งได้ชื่อว่าเก่าแก่ที่สุดในโลก อายุกว่า 4,000 ปี
เป็นเมืองที่เจริญรุ่งเรืองมากที่สุดแห่งหนึ่งตั้งแต่สมัยก่อนพุทธกาล (ใช้เวลาในการเดินทางประมาณ 7 ชม.) ระหว่าง
ทางให้ท่านได้พักผ่อนตามอัธยาศัยและผ่านชมวิถีชีวิตของชาวอินเดีย

ค่ำ

🕒 **รับประทานอาหารค่ำ ณ ห้องอาหาร**

ที่พัก **TRIDEV HOTEL VARANASI หรือเทียบเท่า**

วันที่หก

**เมืองพาราณสี - ชมพิธีการอาบน้ำล้างบาปของชาวฮินดู - เมืองสารนาถ - รัมเมกขสถูป - พิพิธภัณฑสถานารนาถ -
พระพุทธรูปปางปฐมเทศนา - เมืองพาราณสี - สนามบินสุวรรณภูมิ(กรุงเทพฯ)**

05.00 น.

นำท่าน **ล่องแม่น้ำคงคา** ชมพิธีการอาบน้ำล้างบาปของชาวฮินดู ชมท่าเผาศพวันไฟไม่เคยดับ ชมพระอาทิตย์ขึ้น
พร้อมอธิษฐานขอขมาต่อพระแม่คงคา จากนั้นนำท่านเดินทางกลับ
โรงแรมที่พัก

เช้า

🕒 **รับประทานอาหารเช้า ณ ห้องอาหารของโรงแรม**

นำท่านสู่ **เมืองสารนาถ** ชม **รัมเมกขสถูป** สถานที่ที่พระพุทธองค์ทรง
แสดงปฐมเทศนา ในวันเพ็ญขึ้น 15 ค่ำ เดือน 8 ก่อน พุทธศักราช 45 ปี
อันเป็นวันอาสาฬหบูชา ชมมุลคันธกุฎี, รัมเมกขสถูป, ชม พิพิธภัณฑสถานารนาถ ภายในมีหัวเสามีหัวสิงห์อยู่ 4 หัว และ
ชม พระพุทธรูปที่สวยงามที่สุดคือพระปางปฐมเทศนา



เที่ยง

🕒 **รับประทานอาหารกลางวัน ณ ห้องอาหาร** จากนั้นนำท่านเดินทางสู่ **สนามบินนานาชาติพาราณสี**

หมายเหตุ

คณะควรเดินทางไปถึงสนามบินเพื่อทำการเช็คอินก่อนขึ้นเครื่องประมาณ 2-3 ชม. เพื่อหลีกเลี่ยงสถานการณ์ฉุกเฉินที่
อาจเกิดขึ้น เช่น สภาพการจราจรที่คับคั่ง, สภาพอากาศและอื่นๆ โดยมีตัวแทนบริษัท(มัคคุเทศก์, หัวหน้าทัวร์
, คนขับรถ)เป็นผู้พิจารณาและบริหารเวลาอย่างเหมาะสม บริษัทขอสงวนสิทธิ์คืนเงินทุกกรณีหากลูกค้าไม่สามารถขึ้น
เครื่องกลับตามวันและเวลาเที่ยวบินที่ระบุในรายการทัวร์.

16.45 น.

ออกเดินทางสู่กรุงเทพฯ โดยสายการบินไทยสมายล์ เที่ยวบินที่ WE328

21.15 น.

คณะถึง สนามบินสุวรรณภูมิ(กรุงเทพฯ) โดยสวัสดิภาพพร้อมความประทับใจ





บริษัทขอสงวนสิทธิ์ : รายการทัวร์ท่องเที่ยวสามารถเปลี่ยนแปลงหรือยกเลิกรายการตามความเหมาะสมอันเนื่องจากสภาวะอากาศ, การจราจร, การเมือง, สายการบิน, ขั้นตอนการตรวจคนเข้าเมืองของแต่ละประเทศหรือกรณีอื่นๆโดยมีต้องแจ้งให้ทราบล่วงหน้าโดยมีตัวแทนบริษัท(มัคคุเทศก์, หัวหน้าทัวร์, คนขับรถของแต่ละประเทศ)เป็นผู้บริหารเวลาปรับเปลี่ยนตามความเหมาะสม ทั้งนี้ขึ้นอยู่กับสภาพการจราจร, การตรวจคนเข้าเมืองหรือสาเหตุอื่นที่ไม่ได้มาจากทางบริษัท โดยทางบริษัทจะคำนึงถึงความปลอดภัยและประโยชน์ของผู้เดินทางเป็นสำคัญ...**กรุณาอ่านรายการและเงื่อนไขข้อตกลงอย่างละเอียดก่อนทำการจองทัวร์หรือชำระเงิน** จากนั้นจะถือว่าลูกค้ารับทราบตามข้อกำหนดของบริษัทหากเกิดความเสียหายใดๆขึ้น และขอสงวนสิทธิ์ไม่รับผิดชอบกรณีมีตัวเครื่องบินภายในประเทศเนื่องจากเหตุไฟลท์บินตามรายการถูกยกเลิกหรือสาเหตุอันเนื่องจากสภาวะอากาศ, การจราจร, การเมืองจากสายการบิน ทางบริษัทจะไม่รับผิดชอบทุกกรณี.

อัตราค่าบริการ ต่อท่าน งดแถมกระเป๋า	ราคาผู้ใหญ่	พักเดี่ยว	สายการบิน	จำนวน
4-9 ตุลาคม 2562	22,222	8,000	WE	15
11-16 ตุลาคม 2562 (วันคล้ายวันสวรรคต ร.9)	23,332	8,000	WE	15
18-23 ตุลาคม 2562	23,332	8,000	WE	15
22-27 พฤศจิกายน 2562	22,222	8,000	WE	15

คำแนะนำ สำหรับผู้เดินทางที่ไม่ได้อยู่จังหวัดเดียวกับสนามบินที่ทริปเดินทาง และ/หรือ จำเป็นต้องซื้อตัวเครื่องบิน หรือการเดินทางรูปแบบอื่นๆ มายังสนามบินที่ทริปเดินทาง ก่อนออกตัวเครื่องบิน ภายในประเทศ / ระหว่างประเทศ หรือซื้อตัวรถไฟ หรือซื้อตัวรถโดยสาร ฯลฯ หรือมีการจองห้องพัก ล่วงหน้าก่อนวันเดินทางจริง ควรสอบถามยอดจองทัวร์ และตารางเวลาการเดินทางของทัวร์ที่ท่านจอง ที่แน่นอนจากเจ้าหน้าที่เป็นลายลักษณ์อักษร เพื่อเป็นการป้องกัน มิให้เกิดข้อผิดพลาดขึ้นกับท่านในภายหลัง ทั้งนี้ ทางบริษัทขอสงวนสิทธิ์ไม่รับผิดชอบค่าใช้จ่ายที่อาจเกิดขึ้น หากท่านได้มีการจองการเดินทางดังกล่าวมายังสนามบินที่ทริปเดินทาง โดยยังไม่ได้รับการยืนยันเป็นลายลักษณ์อักษรจากทางบริษัทฯ

อัตราค่าบริการรวม

- ✓ ค่าตัวเครื่องบินไป น้ำมันกลับตามรายการที่ระบุ รวมถึงค่าภาษีสนามบิน และค่าภาษี-
- ✓ ค่ารถโค้ชปรับอากาศ
- ✓ โรงแรมที่พักตามที่ระบุ หรือเทียบเท่า พัก 2 ท่าน/ห้อง
- ✓ ค่าธรรมเนียมเข้าชมสถานที่ต่างๆ ตามรายการที่ระบุ
- ✓ ค่าอาหาร ตามรายการที่ระบุ
- ✓ ค่าเบี้ยประกันอุบัติเหตุในการเดินทางท่องเที่ยว วงประกันท่านละ 1,000,000 บาท (เงื่อนไขตามกรมธรรม์)

อัตราค่าบริการนี้ไม่รวม

- ✗ ค่าใช้จ่ายส่วนตัวของผู้เดินทาง อาทิ ค่าทำหนังสือเดินทาง ค่าโทรศัพท์ ค่าอาหาร เครื่องดื่ม ค่าซักรีด ค่ามินิบาร์ในห้องและค่าพาหนะต่างๆ ที่มิได้ระบุในรายการ
- ✗ ค่าธรรมเนียมในกรณีที่กระเป๋าสัมภาระที่มีน้ำหนักเกินกว่าที่สายการบินนั้นๆกำหนดหรือสัมภาระใหญ่เกินขนาดมาตรฐาน





- × ค่าภาษีน้ำมัน ที่สายการบินเรียกเก็บเพิ่ม ภายหลังจากทางบริษัทฯได้ออกตั๋วเครื่องบินไปแล้ว
- × ค่ามัดคฤเทศก์ท้องถิ่น และหัวหน้าทัวร์อำนวยความสะดวก ตลอดการเดินทาง
- × ค่าทิปไกด์ และคนขับรถ, 1,500 บาท/ท่าน/ทริป (ชำระพร้อมค่าทัวร์)
- × ค่าทิปมัดคฤเทศก์แล้วแต่ความพึงพอใจของท่าน
- × ภาษีมูลค่าเพิ่ม 7 % และภาษีหัก ณ ที่จ่าย 3 %
- × ค่าวีซ่า 3,000 บาท (วีซ่าอินเดีย 1,500)+(วีซ่าเนปาล 1,500) สำหรับคนไทยเท่านั้น (ต่างชาติโปรดแจ้ง ไม่รวมค่าวีซ่ากรณีเป็นชาวต่างชาติ)

เพื่อประโยชน์ของผู้เดินทาง โปรดศึกษาเงื่อนไขการจองทัวร์ และการยกเลิกทัวร์ ที่ระบุในรายการทั้งหมดหลังจากท่านทำการจองทัวร์แล้ว ทางบริษัทฯจะถือว่าท่านเข้าใจ และพร้อมปฏิบัติตามเงื่อนไขดังกล่าว เอกสารยืนยันวีซ่าอินเดียหน้าพาสปอร์ต และรูปถ่าย(สแกน)หน้าตรง 2 นิ้ว (พื้นหลังขาว)

เดินทางขั้นต่ำ 15 ท่าน หากต่ำกว่ากำหนด กรุ๊ปจะไม่สามารถเดินทางได้ หากผู้เดินทางทุกท่านยินดีที่จะชำระค่าบริการเพิ่มเพื่อให้คณะเดินทางได้ ทางเรายินดีที่จะประสานงานในการเดินทางตามประสงค์ให้ท่านต่อไป ทางบริษัทขอสงวนสิทธิ์ในการงดออกเดินทางและเลื่อนการเดินทางไปในวันอื่นต่อไป โดยทางบริษัทฯจะแจ้งให้ท่านทราบล่วงหน้า

เงื่อนไขการจอง และ การชำระเงิน :

1. กรุณาชำระค่ามัดจำทัวร์ **10,000** บาท/ท่าน ภายใน 2 วันทำการนับจากวันจองทัวร์ พร้อมส่งสำเนาหนังสือเดินทาง (ที่ไม่หมดอายุภายใน 6 เดือน นับจากวันเริ่มเดินทาง/หนังสือเดินทางเล่มใหม่สามารถเดินทางได้เลย) และหลักฐานโอนเงินมาได้ที่ Fax 0 2116 6423
2. ค่าทัวร์ส่วนที่เหลือชำระก่อนการเดินทางไม่น้อยกว่า 35 วันทำการ (ในช่วงปกติ) หรือชำระก่อนการเดินทางไม่น้อยกว่า 45 วันทำการ (ในช่วงเทศกาล หรือเมื่อสายการบินเร่งออกบัตรโดยสาร) หรือตามวันเรียกเก็บเงินที่ระบุ (การไม่ชำระเงินค่ามัดจำ หรือชำระไม่ครบ หรือใช้ธนาคารถูกระงับการจ่ายไม่ว่าด้วยสาเหตุใดใด ผู้จัดมีสิทธิยกเลิกการจัดหรือยกเลิกการเดินทาง)

*** กรณีจองทัวร์ล่วงหน้าน้อยกว่า 20 วันทำการ โปรดชำระค่าทัวร์ยอดเต็มจำนวน**

- หากไม่ชำระมัดจำตามที่กำหนด ขออนุญาตตัดที่นั่งให้ลูกค้าท่านอื่นที่รออยู่
- หากชำระไม่ครบตามจำนวน บริษัทฯถือว่าท่านยกเลิกการเดินทางโดยอัตโนมัติโดยไม่มีเงื่อนไข
- เมื่อท่านชำระเงินไม่ว่าจะทั้งหมดหรือบางส่วน ทางบริษัทฯถือว่าท่านได้ยอมรับเงื่อนไขและข้อตกลงต่างๆที่ได้รับไว้ทั้งหมดนี้แล้ว
- หากชำระเงินในแต่ละส่วนแล้ว โปรดส่งสำเนาคำขอโอนเงิน พร้อมระบุชื่อพนักงานขายมาทางแฟกซ์
- ส่งรายชื่อสำรองที่นั่ง ผู้เดินทางต้องส่งสำเนาหนังสือเดินทาง (Passport) โดยเซ็นต์ชื่อพร้อมยืนยันว่าต้องการเดินทางท่องเที่ยวทวีปใด, วันที่ใด, ไปกับใครบ้าง, เบอร์โทร // [หากไม่ส่งสำเนาหนังสือเดินทาง(Passport) มาให้ ทางบริษัทฯขอสงวนสิทธิ์ไม่รับผิดชอบค่าเสียหายอันเกิดจากความผิดพลาดจากการสะกดชื่อ-นามสกุล และอื่นๆ เพื่อใช้ในการจองตั๋วเครื่องบินทั้งสิ้น

โปรดตรวจสอบ Passport : จะต้องมียุคคงเหลือ ณ วันเดินทางมากกว่า 6 เดือนขึ้นไป และเหลือหน้ากระดาษอย่างน้อย 2 หน้า

เงื่อนไขยกเลิกการจอง : เนื่องจากเป็นราคาตั๋วเครื่องบินเป็นราคาโปรโมชั่น เมื่อจองทัวร์ชำระเงินค่าจองค่าทัวร์แล้ว ไม่สามารถยกเลิก เลื่อน ขอคืนเงิน ได้ทุกกรณีและกรณีที่กองตรวจคนเข้าเมืองทั้งกรุงเทพฯ และในต่างประเทศ ปฏิเสธมิให้เดินทางออก หรือเข้าประเทศที่ระบุไว้ในรายการเดินทางบริษัทฯขอสงวนสิทธิ์ที่จะไม่คืนค่าทัวร์ไม่ว่ากรณีใดๆทั้งสิ้นรวมถึงเมื่อท่านออกเดินทางไปกับ





คณะแล้วถ้าท่านงดการใช้บริการรายการใดรายการหนึ่งหรือไม่เดินทางพร้อมคณะถือว่าท่านสละสิทธิ์ไม่อาจเรียกร้องค่าบริการและเงินมัดจำคืน ไม่ว่ากรณีใดๆ ทั้งสิ้น

หมายเหตุ : กรุณาอ่านศึกษารายละเอียดทั้งหมดก่อนทำการจอง เพื่อความถูกต้องและความเข้าใจตรงกันระหว่างท่านลูกค้าและบริษัท

1. บริษัทฯ ขอสงวนสิทธิ์ที่จะเลื่อนการเดินทางหรือปรับราคาค่าบริการขึ้นในกรณีที่มีผู้ร่วมคณะไม่ถึง 30 ท่าน
2. ขอสงวนสิทธิ์การเก็บค่าน้ำมันและภาษีสนามบินทุกแห่งเพิ่ม หากสายการบินมีการปรับขึ้นก่อนวันเดินทาง
3. บริษัทฯ ขอสงวนสิทธิ์ในการเปลี่ยนเที่ยวบิน โดยมีต้องแจ้งให้ทราบล่วงหน้าอันเนื่องจากสาเหตุต่างๆ
4. บริษัทฯ จะไม่รับผิดชอบใดๆ ทั้งสิ้น หากเกิดกรณีความล่าช้าจากสายการบิน, การยกเลิกบิน, การประท้วง, การนัดหยุดงาน, การก่อการจลาจล, ภัยธรรมชาติ, การนำสิ่งของผิดกฎหมาย ซึ่งอยู่นอกเหนือความรับผิดชอบของบริษัทฯ
5. บริษัทฯ จะไม่สามารถรับผิดชอบต่อใดๆ ทั้งสิ้น หากเกิดสิ่งของสูญหาย อันเนื่องเกิดจากความประมาทของท่าน, เกิดจากการโจรกรรมและ อุบัติเหตุจากความประมาทของนักท่องเที่ยวเอง
6. เมื่อท่านตกลงชำระเงินมัดจำหรือค่าทัวร์ทั้งหมดกับทางบริษัทฯ แล้วทางบริษัทฯ จะถือว่าท่านได้ยอมรับเงื่อนไขข้อตกลงต่างๆ ทั้งหมด
7. รายการนี้เป็นเพียงข้อเสนอที่ต้องได้รับการยืนยันจากบริษัทฯ อีกครั้งหนึ่ง หลังจากได้สำรองโรงแรมที่พักในต่างประเทศเรียบร้อยแล้ว โดยโรงแรมจัดในระดับใกล้เคียงกัน ซึ่งอาจจะปรับเปลี่ยนตามที่ระบุในโปรแกรม
8. การจัดการเรื่องห้องพักเป็นสิทธิของโรงแรมในการจัดห้องให้กับรูปที่เข้าพัก โดยมีห้องพักสำหรับผู้สูบบุหรี่ / ปลอดบุหรี่ได้ โดยอาจจะขอเปลี่ยนห้องได้ตามความประสงค์ของผู้ที่พัก ทั้งนี้ขึ้นอยู่กับความพร้อมให้บริการของโรงแรม และไม่สามารถรับประกันได้
9. กรณีผู้เดินทางต้องการความช่วยเหลือเป็นพิเศษ อาทิเช่น ใช้วีลแชร์ กรุณาแจ้งบริษัทฯ อย่างน้อย 7 วันก่อนการเดินทาง มิฉะนั้นบริษัทฯ ไม่สามารถจัดการได้ล่วงหน้าได้
10. มัคคุเทศก์ พนักงานและตัวแทนของผู้จัด ไม่มีสิทธิในการให้คำสัญญาใด ๆ ทั้งสิ้นแทนผู้จัด นอกจากนี้มีเอกสารลงนามโดยผู้มีอำนาจของผู้จัดกำกับเท่านั้น
11. ผู้จัดจะไม่รับผิดชอบต่อและไม่สามารถคืนค่าใช้จ่ายต่างๆ ได้เนื่องจากเป็นการเหมาจ่ายกับตัวแทนต่างๆ ในกรณีที่ผู้เดินทางไม่ผ่านการพิจารณาในการตรวจคนเข้าเมือง-ออกเมือง ไม่ว่าจะป็นกองตรวจคนเข้าเมืองหรือกรมแรงงานของทุกประเทศในรายการท่องเที่ยว อันเนื่องมาจากการกระทำที่ส่อไปในทางผิดกฎหมาย การหลบหนี เข้าออกเมือง เอกสารเดินทางไม่ถูกต้อง หรือ การถูกปฏิเสธในกรณีอื่น ๆ
12. สภาพการจราจรในช่วงวันเดินทางตรงกับวันหยุดเทศกาลของอียิปต์ หรือ วันเสาร์อาทิตย์ รถอาจจะติด อาจทำให้เวลาในการท่องเที่ยวและ ซ้อปั้งแต่ละสถานที่น้อยลง โดยเป็นดุลยพินิจของมัคคุเทศก์ และคนขับรถในการบริหารเวลา ซึ่งอาจจะขอความร่วมมือจากผู้เดินทางในบางครั้งที่ต้องเร่งรีบ เพื่อให้ได้ท่องเที่ยวตามโปรแกรม
13. บริการนำดื่มท่านวันละ1ขวด ต่อคนต่อวันเริ่มในวันที่2 ของการเดินทาง ถึงวันที่3 ของการเดินทาง รวมจำนวน 2 ขวด
14. การบริการของรถบัสนำเที่ยว ตามกฎหมายของประเทศ สามารถให้บริการวันละ10ชั่วโมง ในวันนั้นๆ มิอาจเพิ่มเวลาได้ โดยมัคคุเทศก์และคนขับจะเป็นผู้บริหารเวลาตามความเหมาะสม ทั้งนี้ขึ้นอยู่กับสภาพการจราจรในวันเดินทางนั้นๆ เป็นหลัก จึงขอสงวนสิทธิ์ในการปรับเปลี่ยนเวลาท่องเที่ยวตามสถานที่ในโปรแกรมการเดินทาง





ตัวอย่างเอกสารในการยื่นวีซ่า อินเดีย

หน้าพาสปอร์ต และรูปถ่าย(สแกน)หน้าตรง 2 นิ้ว (พื้นหลังขาว)





กรุณารอกข้อมูลตามความจริง เพื่อเป็นข้อมูลที่ใช้ในการยื่นขอวีซ่าอินเดีย

1. ชื่อ-นามสกุล (ภาษาไทย).....
ชื่อ-นามสกุลเดิม (ในกรณีที่มีการเปลี่ยนชื่อ-นามสกุล
(ภาษาไทย).....
2. สถานที่อยู่ติดต่อสะดวก.....รหัสไปรษณีย์.....เบอร์โทรศัพท์บ้าน
.....เบอร์มือถือ.....
3. รูปพรรณ/ต่า.....สีผิว.....
4. ชื่อและนามสกุลบิดา..... วัน/เดือน/ปี เกิดบิดา..... สถานที่เกิดบิดา
.....
5. ชื่อและนามสกุลมารดา..... วัน/เดือน/ปี เกิดบิดา..... สถานที่เกิด
มารดา.....
6. กรณีสมรส /กรณาแจ้งชื่อ-สกุล และสถานที่เกิด (ระบุจังหวัด) ของคู่สมรส)
ชื่อคู่สมรส/สกุล.....วัน/เดือน/ปี.....
สถานที่เกิดคู่สมรส.....
หากเป็นผู้หญิง กรุณาระบุสกุลเดิม
.....
กรณี อย่ำร้าง/เสียชีวิต กรุณาระบุ.....
7. กรณีไม่สมรส /หรือสมรสไม่จดทะเบียน/กรณาแจ้งชื่อ-สกุล และสถานที่เกิด (ระบุจังหวัด) ของญาติ หรือ คู่สมรส
กรณาระบุความสัมพันธ์.....
8. กรณีเป็นพนักงานบริษัท/เจ้าของกิจการ
(ชื่อสถานที่ทำงาน (ภาษาอังกฤษ..... ระบุตำแหน่ง.....
ที่อยู่ทำงาน.....รหัสไปรษณีย์..... เบอร์โทรศัพท์ทำงาน
.....เบอร์โทรศัพท์มือถือ.....
9. กรณีเป็นนักเรียน/นักศึกษา
สถานศึกษา (ภาษาอังกฤษ).....
(ภาษาไทย).....
การศึกษา มัธยมศึกษา ม.3/ม.6 ปริญญาตรี ปริญญาโท อื่นๆ.....
10. ท่านเคยเดินทางเข้าประเทศนี้มาก่อนหรือไม่ เคย ไม่เคย
หากเคยเดินทางเข้าประเทศอินเดีย กรุณาระบุวัน/เดือน/ปีที่ออกจากอินเดียล่าสุด
11. โปรดระบุประเทศที่ท่านเคยเดินทางในพาสปอร์ตเล่มปัจจุบันให้ครบถ้วน.....





เพื่อการเดินทางอย่างอุ่นใจ หรือ เพื่อคนที่เรารัก..
ด้วยประกันการเดินทางเสริมทั่วโลก ที่เพิ่มความคุ้มครองได้มากขึ้น...

ข้อตกลงคุ้มครอง Coverage	สำหรับเดินทางทั่วโลก และอนันต์ชั่งเงิน			
	WORLDWIDE PLUS			
	Basic	Silver	Gold	Platinum
1. การประกันภัยอุบัติเหตุส่วนบุคคล อ.บ.1* / Personal Accident Benefit	2,000,000	2,000,000	3,000,000	5,000,000
2. ค่ารักษาพยาบาลจากอุบัติเหตุและสุขภาพ / Medical Expenses	2,000,000	2,000,000	3,000,000	5,000,000
2.1 การรักษาพยาบาลต่อเนื่องในประเทศไทย** / Follow-up treatment in Thailand	50,000	200,000	300,000	500,000
2.2 การรับการรักษาพยาบาลครั้งแรกในประเทศไทย*** / Medical treatment in Thailand	100,000	200,000	300,000	500,000
3. การเคลื่อนย้ายฉุกเฉินและการส่งกลับประเทศ / Evacuation and repatriation	2,000,000	2,000,000	3,000,000	5,000,000
4. การบริการความช่วยเหลือทางการแพทย์ฉุกเฉิน / Emergency Medical Assistance				
4.1 การเยี่ยมผู้เอาประกันที่อื่นในต่างประเทศ / Compassionate visit	x	Actual Cost	Actual Cost	Actual Cost
4.2 การส่งตัวผู้เยาว์กลับประเทศ / Return of minor	x	Actual Cost	Actual Cost	Actual Cost
4.3 การค้นหา การช่วยชีวิต และการกู้ภัย / Search, rescue and recovery	250,000	250,000	250,000	250,000
5. การยกเลิกการเดินทาง / Trip cancellation	x	x	100,000	100,000
6. การลดจำนวนวันเดินทาง / Trip curtailment	x	x	100,000	100,000
7. ความสูญเสียหรือความเสียหายของสัมภาระในการเดินทาง / Loss or damage of personal baggage	x	x	50,000	50,000
8. การล่าช้าของการเดินทาง / Cover of delay				
8.1 การล่าช้าของระบบขนส่งมวลชน / Delays in means of public transport	x	2,000	10,000	20,000
8.2 การล่าช้าของสัมภาระ / Delayed collection of baggage	x	2,000	20,000	20,000
8.3 การจับโดยสลัดอากาศ / Hijack	x	x	50,000	50,000
8.4 การพลาดต่อเที่ยวบิน / Missed connection - flight	x	2,000	10,000	20,000
9. การสูญหายของหนังสือเดินทาง / Loss of passport	x	x	5,000	5,000
10. ความรับผิดชอบบุคคลภายนอก / Personal legal liability	x	1,000,000	2,000,000	5,000,000
11. ความรับผิดชอบส่วนแรกสำหรับรถเช่า / Rental car excess	x	x	10,000	20,000
12. ความคุ้มครองกีฬาอล์ฟ / Golf extension	x	x	x	20,000
13. เงินชดเชยรายได้ระหว่างรักษาตัวในโรงพยาบาลต่างประเทศ / Overseas hospitalization benefit	x	1,000 per day max 10,000	2,000 per day max 20,000	3,000 per day max 30,000

หมายเหตุ

* อ.บ. 1 หมายถึง การเสียชีวิต การสูญเสียอวัยวะ สายตา หรือทุพพลภาพถาวร สิ้นเชิงจากอุบัติเหตุ /
Loss of, dismemberment, loss of sight or total permanent disability.

** ข้อ 2.1 *** ข้อ 2.2 บริษัทจะจ่ายค่าใช้จ่าย สำหรับการรักษาพยาบาลที่เกิดขึ้นในระยะเวลา 7 วันแรก จากการเดินทางกลับ
ประเทศไทย /

2.1, 2.2 The company shall pay such costs incurred within 7 days of the return to Thailand.





จำนวนวันเดินทาง (วัน) Period of Insurance (Days)	สำหรับเดินทางทั่วโลก และขอยื่นวีซ่าเช่นกัน			
	WORLDWIDE PLUS			
	Basic	Silver	Gold	Platinum
แผนรายเที่ยว / Single Trip				
1-4	300	334	600	990
5-6	350	450	715	1,290
7-8	370	500	990	1,772
9-10	399	600	1,230	1,996
11-15	600	790	1,590	2,750
16-22	849	1,275	2,210	3,370
23-31	999	1,600	2,680	3,993
32-45	1,530	2,090	3,200	5,674
46-60	1,950	2,500	3,850	6,180
61-75	2,300	3,340	4,900	7,910
76-94	2,500	3,843	5,500	9,390
95-105	3,500	4,467	7,490	11,145
106-121	4,100	5,090	8,400	12,900
122-151	5,200	6,345	10,250	15,895
152-182	6,500	7,599	12,530	18,890
แผนรายปี เดินทางไปทั่วโลกครั้งใดครั้งใดไม่เกินจำนวนวันที่ระบุ / Annual Multi - Trip, max length per trip as per plan selected				
Annual (max 31 days)	2,000	2,450	4,000	5,700
Annual (max 60 days)	2,500	3,120	4,800	7,400
Annual (max 90 days)	3,600	4,225	5,800	10,000
Annual (max 120 days)	5,750	6,427	9,000	13,990
Annual (max 365 days)	15,500	19,000	26,200	44,000

■ เบี้ยประกันสำหรับผู้ที่มีอายุตั้งแต่ 75 ปีขึ้นไป จะคิดอัตราเบี้ยประกัน / Premium shown is for insured up to 75 yrs of age includes tax and stamp.
■ สำหรับผู้ที่มีอายุตั้งแต่ 75 ปีขึ้นไป เบี้ยประกันจะคิดเพิ่มขึ้น 2 เท่าของเบี้ยประกันที่ระบุไว้ในตาราง / For insured aged 75 yrs and above, premium will be two times the amount shown in the table.

* สำหรับผู้เอาประกันภัย ที่มีอายุ 75 ปีขึ้นไป เบี้ยประกันภัยจะเพิ่มขึ้นเป็น 2 เท่าของเบี้ยประกันภัยที่ระบุไว้ในตาราง

ความคุ้มครองพิเศษ / Special Coverages

คุ้มครองค่ารักษาสูงถึง บาท
5,000,000

• คุ้มครองค่ารักษาพยาบาลจากอุบัติเหตุและเจ็บป่วย
• Covers medical expenses from injuries and illness up to 5,000,000 baht.

รักษาฟัน บาท
16,000

• คุ้มครองค่ารักษาพยาบาลฟันเพื่อบรรเทาความเจ็บปวดที่ต่างประเทศ ไร่ถึง 16,000 บาท
• Dental treatment cover for relief of pain up to 16,000 baht.

ไม่ต้องสำรองจ่าย รักษาได้ทุก รพ.

• คุ้มครองค่ารักษาพยาบาลทั้ง IPD, OPD
• You don't have to advance money.
• Free choice of hospital. • Covers medical expenses for inpatient and outpatient treatment.

คุ้มครองกีฬาเสี่ยงภัย

• คุ้มครองค่ารักษาพยาบาลการบาดเจ็บจากกีฬาเสี่ยงภัย เช่น ดำน้ำ เคนกกี เจ็ทโบ๊ท ชิงชันหิมะ
• Coverage includes medical expenses for injuries from certain high-risk sports such as diving, skiing, or bungee jumping.

ไม่จำกัดอายุ

• ไม่จำกัดอายุผู้ทำประกันภัย • No age limit

ช่วยเหลือ 24 ชม. ทั่วโลก

• ศูนย์ให้ความช่วยเหลือฉุกเฉิน 24 ชม. ทั่วโลก
+66 (2) 696 3650
• 24 hours. Worldwide emergency call center
+66 (2) 696 3650

หมายเหตุ / Remark

1. การประกันภัยนี้ไม่คุ้มครองโรคประจำตัว การบาดเจ็บหรือเจ็บป่วยเรื้อรังก่อนการเอาประกันภัย / Pre-existing medical conditions are not covered.
2. กรณีกรณีการเดินทางต่างประเทศ พลัด เป็นการให้ความคุ้มครองกรณีเจ็บป่วยหรือบาดเจ็บที่เกิดขึ้นในต่างประเทศเท่านั้น ยกเว้นกรณี 5 การยกเลิกการเดินทางซึ่งจะให้ความคุ้มครองแก่ผู้เอาประกันภัยที่มีความจำเป็นและหลีกเลี่ยงไม่ได้ที่จะต้องยกเลิกการเดินทางก่อนเริ่มการเดินทางตามกำหนดการ / Global Travel Insurance Plus covers loss while abroad only. Except Clause No.5: Flight cancellation, Company will cover all necessary and unavoidable cost of cancelled flight prior departure.
3. ความคุ้มครองพิเศษขึ้นอยู่กับแผนประกันภัยที่ท่านเลือก / The coverage is as per the Plan Purchased.

สนใจ “ประกันภัยการเดินทางทั่วโลก” โปรดแจ้งเจ้าหน้าที่ ผู้ดูแลการจองทัวร์ ล่วงหน้าก่อนเดินทาง ไม่น้อยกว่า 1 สัปดาห์ และกรณำชำระค่าประกันภัยการเดินทาง ยอดเต็มจำนวน หลังจากส่งรายชื่อผู้เอาประกันภัยแล้ว



ชื่อประกันภัย โทร 0 2116 6395 (auto)



@etravelway

@etravelway.fire

@etravelway.sky

Emergency call only : 0853642449

tour.bkk@etravelway.com

www.youtube.com/etravelway

www.etravelway.com

VS050224

Page 12 of 12

