



เกาหลี โซล 5 วัน 3 คืน

โดยสารการบิน JIN AIR

ไม่รวมค่าทิปคนขับรถ และไกด์ท้องถิ่น ท่านละ 1,200 บาท หรือ 40,000 วอน ต่อท่านตลอดทั้งทริป
เพื่อประโยชน์ของผู้เดินทาง โปรดศึกษาเงื่อนไขการจองทัวร์ และการยกเลิกทัวร์ ที่ระบุในรายการ
ทั้งหมดหลังจากท่านทำการจองทัวร์แล้ว ทางบริษัทฯจะถือว่าท่านเข้าใจ และพร้อมปฏิบัติตามเงื่อนไขดังกล่าว
กำหนดการเดินทางวันที่ 6-10 พ.ย.62 ราคา 19,900.-

วัน	โปรแกรมการเดินทาง	อาหาร	โรงแรม/ที่พัก
1	กรุงเทพฯ(สนามบินสุวรรณภูมิ) - สนามบินอินชอน		-
2	สวน Anyang Art Park - โรงถ่ายละครย้อนยุค - วัดวาอุจองซา ทำข้าวห่อสาหร่าย+ชุดฮันบก	B. นมกล้วยหรือคิมจับ L. ดักคาบิ D. ชาบูซาบู	PACIFIC SUWON หรือเทียบเท่า โรงแรม มาตรฐาน
3	สวนสนุกเอเวอร์แลนด์(รวมบัตรเข้าและเครื่องเล่นไม่จำกัด) - ศูนย์ เวชสำอาง - พระราชวังชางดอวกุง+ชุดฮันบก - ถนนช้อปปิ้งฮงแด	B. โรงแรม L. บาร์บีคิว D. โอซั่มบูลโกกิ	BENIKEA PREMIER หรือ เทียบเท่า โรงแรมมาตรฐาน
4	ศูนย์น้ำมันสนเข้มแดง - ศูนย์สมุนไพร - สวนฮานิล - ดิวตี้ฟรี - เมือง ดง - Line Friends Store	B. โรงแรม L. ชัมเกทัง D. ชาบู	BENIKEA PREMIER HOTEL หรือเทียบเท่า โรงแรม มาตรฐาน
5	N Seoul Tower (ไม่รวมค่าลิฟท์) - ศูนย์พลอยอเมทิส - ศูนย์โลสม - สนามบินอินชอน - กรุงเทพฯ(สนามบินสุวรรณภูมิ)	B. โรงแรม L. จิมดัก D. -	-

DAY 1 : ทำอากาศยานสุวรรณภูมิ - ทำอากาศยานนานาชาติอินชอน

22.00 น. คณะเดินทางนัดหมายพร้อมกันที่ สนามบินสุวรรณภูมิ อาคารผู้โดยสารระหว่างประเทศ ชั้น 4 ณ เคาน์เตอร์สายการบิน
JIN AIR โดยจะมีเจ้าหน้าที่จากบริษัทฯคอยให้การต้อนรับและอำนวยความสะดวกในเรื่องของเอกสารตลอดจนสัมภาระของ
ท่าน (**โปรดแสดงใบนัดหมายและพาสปอร์ตให้แก่เจ้าหน้าที่ในวันเดินทาง) หลังจากเช็คอินและโหลดสัมภาระเรียบร้อยแล้ว
จะนำท่านออกเดินทางสู่ประเทศเกาหลีใต้





ออกเดินทางจาก ท่าอากาศยานสุวรรณภูมิ สู่ ท่าอากาศยานนานาชาติอินชอน

สายการบิน รหัสเที่ยวบิน BKK >> ICN

JIN AIR LJ002 01.05 – 08.25

เครื่องลำใหญ่ ที่นั่ง 2-4-2 มีอาหารเย็นเสิร์ฟ บนเครื่อง ทั้งขาไปและขากลับ



ข้อแนะนำ : เพื่อความสะดวกในการเข้ารับการตรวจค้นก่อนขึ้นเครื่องบิน ของเหลว เจล และสเปรย์ทุกชนิด ต้องบรรจุในภาชนะที่มีขนาดความจุไม่เกิน 100 มิลลิลิตร สำหรับภาชนะที่เกิน 100 มิลลิลิตร แม้จะบรรจุของเหลว เจล และสเปรย์ เพียงเล็กน้อยก็ไม่สามารถนำติดตัวขึ้นเครื่องบินได้ ภาชนะทั้งหมดต้องใส่รวมกันไว้ในถุงพลาสติกใส ซึ่งเปิด - ปิด ผนึกได้ และมีความจุรวมกันไม่เกิน 1 ลิตร (1,000 มิลลิลิตร) ของเหลวที่ได้รับการยกเว้น ได้แก่ นม และอาหารสำหรับเด็กทารกในปริมาณที่เหมาะสม รวมถึงยาที่มีเอกสารกำกับชัดเจน ของเหลว เจล และสเปรย์ ที่ซื้อจากร้านค้าปลอดอากร (DUTY FREE SHOPS) ที่ท่าอากาศยานต้องบรรจุในถุงพลาสติกใสปิดผนึกปากถุงไม่มีร่องรอย การเปิดปากถุง และมีหลักฐานแสดงว่าได้ซื้อ ณ วันที่เดินทาง เพื่อนำไปแสดงต่อเจ้าหน้าที่ ณ จุดตรวจค้น อย่างไรก็ตามแต่ละประเทศจะมีกฎ การนำของเหลว ขึ้นเครื่องแตกต่างกัน การนำผลิตภัณฑ์ของสกินที่ทำจากสัตว์ไม่ว่าเนื้อหมู เนื้อวัว ผัก ผลไม้สด ไม่อนุญาตให้นำเข้าประเทศเพื่อป้องกันโรคต่างๆเพราะหากศุลกากรตรวจพบจะต้องเสียค่าปรับ

DAY 2 : สวน ANYANG ART PARK - โรงถ่ายละครย้อนยุค MBC DRAMIA - วัดวาจวงจงซา พิพิธภัณฑ์สำหรับวัย+คิมบับ

พิเศษ แคมป์ฟรี สุดพิเศษ นมกล้วย หรือ คิมบับ ท่านละ 1 ชิ้น

สวน ANYANG ART PARK

พาท่านไปชมงานศิลปะที่ Anyang Art Park ตั้งอยู่ภายในสวนอังกยง เมือง Seoksu-dong เป็นอีกหนึ่งจุดเช็คอินสุดฮิตของเหล่าฮิปสเตอร์ โดยภายในจะมีงานศิลปะในรูปแบบสถาปัตยกรรม และประติมากรรม มากกว่า 50 ชิ้น ออกแบบโดยนักออกแบบชื่อดังจากทั่วโลก ชิ้นที่โดดเด่นที่สุดใคร่ไปก็ต้องไปถ่ายรูปรูปร่างนั่นก็คือ “Linear Building Up In The Trees” เป็นอุโมงค์ทางเดินยาวๆ มีลวดลายที่เหมือนกับโครงสร้างซึ่งมีความสวยงาม นอกจากนี้ก็ยังมีผลงานศิลปะอีกมากมายให้ท่านได้ชื่นชม





เที่ยง

บริการอาหารกลางวัน ณ ภัตตาคาร เมนู ทักคาลบี้



โรงถ่ายละครย้อนยุค MBC DRAMIA

จากนั้นจะพาท่านมาชมโรงถ่ายละครย้อนยุค ที่สร้างขึ้นบนพื้นที่กว่า 30,000 ตารางเมตร ของเมืองยงอิน ถูกเนรมิตเป็นหมู่บ้านโบราณ เพื่อใช้เป็นโลเคชั่นหลักในการถ่ายซีรีส์อิงประวัติศาสตร์ของค่าย MBC โดยฉากที่สร้างทั้งหมดได้ผ่านการศึกษาและค้นคว้าให้ใกล้เคียงกับประวัติศาสตร์มากที่สุด โลเคชั่นนี้ถูกใช้ในการถ่ายซีรีส์แล้วหลายเรื่องไม่ว่าจะเป็น Kang Chi, theBeginning และอีกมากมาย



ทำข้าวห่อสาหร่าย+ชุดอันบก พิพิธภัณฑสถานหรัย

กิมบับ KIMBAB

นำท่านร่วมเรียนรู้วัฒนธรรมกับการเรียนทำข้าวห่อสาหร่าย "กิมบับ" อาหารประจำชาติเกาหลี ซึ่งเป็นส่วนหนึ่งในอาหารเกาหลียอดนิยมของคนไทยอีกเมนูหนึ่งจากนั้นเชิญท่านร่วมเป็นส่วนหนึ่งของชาวเกาหลี โดยการแต่งกายชุดประจำชาติ "ฮันบก" ในแบบต่างๆ พร้อมถ่ายรูปเป็นที่ระลึก เพื่อไปวาดคนทางบ้าน





วัด WAUJEONGSA TEMPLE

พาท่านไปไหว้พระขอพร**วัดชื่อดังของเกาหลีใต้** เป็นวัดที่สร้างเสร็จเมื่อประมาณ 45 ปีที่แล้ว โดยชาวเกาหลีเหนือ ที่เข้ามาอยู่ในเกาหลีใต้ภายหลังสงคราม เอกลักษณ์ที่สำคัญของวัดนี้ คือพระพุทธรูปที่มีความสูงถึง 8 เมตร วางตั้งอยู่บนกองหินขนาดใหญ่ ถ้ามองจากระยะไกลกองหินนี้จะดูเหมือนลำตัวของพระพุทธรูป โดยเศียรพระพุทธรูปที่นี้ได้รับการบันทึกลง Guinness Book ให้เป็น “รูปสลักจากไม้ที่มีขนาดใหญ่ที่สุดในโลก”

ชาบู ชาบู SHABU SHABU

เย็น

รับประทานอาหาร ณ ภัตตาคาร บริการท่านด้วย **ชาบูชาบู (SHABU SHABU)** หรือ สุกี้เกาหลี ประกอบไปด้วย ผักสดหลายชนิด ต้มในน้ำซุปรสกลมกล่อม ทานพร้อมเครื่องเคียงและข้าวสวยของเกาหลี ที่รสชาติถูกปากคนไทย



พิเศษน้ำจิ้มสุกี้สุดอร่อยจากเมืองไทย

หลังจากนั้นนำท่านเข้าสู่ที่พัก SUWON : PACIFIC HOTEL SUWON

หรือเทียบเท่า โรงแรมมาตรฐานเกาหลีใต้ 3***



DAY 3 : วัดวาจุงซา - สวนสนุก EVERLAND (รวมบัตรเข้าและเครื่องเล่นไม่จำกัด) - ศูนย์वेशน้าอ่าง พระราชวังชาต็อกกุง+ ชุดฮันบกถ่ายรูป! ถนนช้อปปิ้งฮงอิก

เช้า รับประทานอาหารเช้า ณ ห้องอาหารโรงแรม

สวนสนุก EVERLAND

จากนั้นให้เวลาทุกท่านเต็มอิ่มกับสวนสนุกที่ดีที่สุดในเกาหลี **สวนสนุกเอเวอร์แลนด์** ด้วยบัตร SPECIAL PASS TICKET ที่สามารถเล่นเครื่องเล่นต่างๆ ได้ทุกชนิดและไม่จำกัดรอบ สวนสนุกที่นี่ถูกขนานนามว่า “ดิสนีย์แลนด์เกาหลี” มีชื่อเสียงมาก





ที่สุดของประเทศ ให้ท่านสนุกกับเครื่องเล่นหลากหลายชนิด อาทิเช่น ทีเอ็กซ์เพรส รถไฟเหาะ หนอนสะบัด ชาร์ป โรงหนังสามมิติ บ้านผีสิงหมุน ท่านไหนที่ไม่ชอบการเล่นเครื่องเล่น สามารถเข้าซาฟารี ชมไลเกอร์แพดคู่แรกของโลกได้ที่นี่และชมความน่ารักของหมีที่สามารถสื่อสารกับคนได้ เดินชมและถ่ายรูปกับสวนดอกไม้ซึ่งผลัดเปลี่ยนหมุนเวียนตามฤดูกาล (มีนาคม-เมษายน : สวนทิวลิป / พฤษภาคม-มิถุนายน : สวนดอกกุหลาบ / กรกฎาคม : สวนดอกทานตะวันหรือดอกกุหลาบ/ สิงหาคม-กันยายน : สวนดอกลิลลี่/ ตุลาคม-พฤศจิกายน : สวนดอกเบญจมาศ)

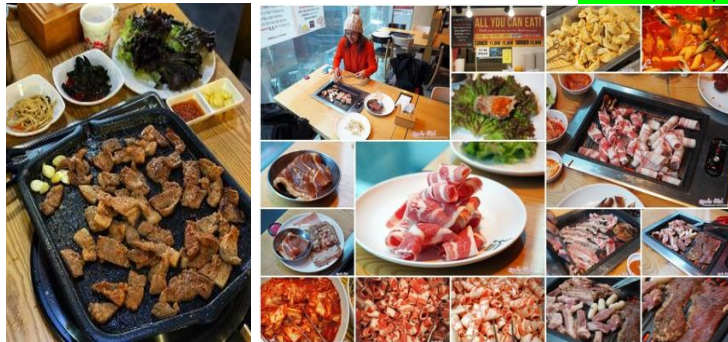


บาร์บีคิวเกาหลี BBQ KOREA

เที่ยง

รับประทานอาหาร ณ ภัตตาคาร บริการท่านด้วย เมนู **บาร์บีคิวเกาหลี** อาหารปิ้งย่าง

สไตล์เกาหลีมีเนื้อสัตว์ให้เลือกรับประทาน เสริฟพร้อมเครื่องเคียงของเกาหลี **พิเศษน้ำจิ้มสูตรอร่อย แจ่ว**



ศูนย์เวชสำอาง

พาทุกท่านสู่ **ศูนย์เวชสำอาง**ให้ท่านได้เลือกซื้อเครื่องสำอางคุณภาพดีในราคาย่อมเยา อาทิ เช่น ครีมหน้าแตก, ครีมโบที่ออกซ์, ครีมหอยทาก ฯลฯ

นำท่านเดินทางสู่ **พระราชวังชางด็อกกุง(CHANGDEOKGUNG PALACE)** เป็นพระราชวังที่สร้างหลังจากพระราชวังเคียงบกกุง(GYEONGBUKGUNG PALACE) และเคยเป็นพระราชวังหลักของกษัตริย์หลายพระองค์ของราชวงศ์โชซอน ที่ได้รับการดูแลรักษาไว้อย่างดี ภายในประกอบด้วยพื้นที่สาธารณะ อาคารพระราชวังสำหรับราชวงศ์ และสวนบิวอน(BIWON) หรือ





รู้จักกันในนามสวนฮวอน(HUWON) สวนหย่อมด้านหลังที่เต็มไปด้วยต้นไม้ยักษ์อายุกว่า 300 ปี บ่อน้ำ และศาลาพักผ่อน มีความธรรมชาติมากที่สุด ไว้เป็นที่พักผ่อน



ถนนช้อปปิ้งย่านฮงอิก

เดินช้อปปิ้งต่อที่ **ย่านฮงแด** เป็นย่านที่มีวัยรุ่นเยอะเพราะเป็นย่านมหาวิทยาลัยฮงอิก เป็นอีกแหล่ง ช้อปปิ้งที่ไม่ควรพลาด นอกจากจะมีร้านให้ได้ช้อปปิ้งแล้วนั้น ย่านนี้ยังมีร้านคาเฟ่เก๋ๆ ให้ได้ไปเช็คอินอีกด้วย ไม่ว่าจะเป็น 934 king's cross harry potter หรือ one piece



โอซัมบุลโกกิ OSAM BULGOGI

เย็น

รับประทานอาหาร ณ ภัตตาคาร บริการท่านด้วย **โอซัมบุลโกกิ (OSAMBULGOGI)** มีส่วนประกอบหลักคือ วุ้นเส้น ผักกาดขาว เนื้อหมู ผัดในกระทะจนเข้ากัน รสชาติหวานเผ็ดเล็กน้อย

หลังจากนั้นนำท่านเข้าสู่ที่พัก **SEOUL : BENIKEA PREMIER BERNOUI SEOUL HOTEL**

หรือเทียบเท่า โรงแรมมาตรฐานเกาหลีได้ 5****

ย่านมหาวิทยาลัยโคเรียยูนิเวอร์ซิตี ได้ดาวการ์นต์โดยทางเกาหลี



DAY 4 : ศูนย์น้ำมันสนเข้มแดง - ศูนย์สมุนไพร - สวนฮานิล - ศูนย์รวมของวัยรุ่นเกาหลีเมียงดงLINE FRIENDS STORE - DUTY FREE





เช้า

รับประทานอาหารเช้า ห้องอาหารโรงแรม

ศูนย์น้ำมันสนเข็มแดง

พาท่านเดินทางสู่ **ศูนย์น้ำมันสนเข็มแดง**ผลิตจากใบสนเข็มแดงในประเทศเกาหลีที่มีสรรพคุณ ช่วยชะล้างไขมันในเส้นเลือด เพื่อป้องกันการอุดตันของเส้นเลือด และขมการสาดิตให้ท่านได้เห็นภาพอย่างชัดเจนยิ่งขึ้น

ศูนย์สมุนไพร

จากนั้นนำท่านเข้าชม **ศูนย์สมุนไพร** หรือ ฮ็อกเกตนามู ใหม่ล่าสุดของเกาหลี โดยมีการจัดลิขสิทธิ์เรียบร้อยแล้ว เป็นสมุนไพรเมล็ดฮ็อกเกต ทางการแพทย์เรียกว่า ผลไม้ทอง มีรสเปรี้ยว ดีสำหรับบุคคลที่นิยมดื่มชา กาแฟ น้ำอัดลม ฯลฯ เมล็ดฮ็อกเกตจะช่วยให้การล้างสารพิษที่ตกค้างหรือไขมันที่สะสมอยู่ภายในผนังของตับ ไต ช่วยให้ตับหรือไตของท่านแข็งแรงขึ้น และยังส่งผลดีต่อสุขภาพร่างกาย ของท่านเองอีกด้วย



ซัมแกทัง SAMGAETANG

เที่ยง

รับประทานอาหารเช้า ณ ภัตตาคารบริการท่านด้วยเมนู **ซัมแกทัง** หรือเมนู ไก่โสม อาหารชาววังในสมัยก่อน ปัจจุบันเป็นอาหารเลื่องชื่อมากของเมืองหลวง ภายในตัวไก่จะมีข้าวรากโสม พุทราแดงและ เกล็ดตับในการตุ๋นเสิร์ฟพร้อมเครื่องเคียงที่เรียกว่า กักตุ๊กิ เส้นขนมจีน เหล้าโสม พริกไทยดำ และเกลือ เสิร์ฟท่านละ 1 ตัว ในหม้อดินร้อน



สวนฮานิล

สวนสวยใจกลางเมืองกรุงโซลอย่าง **สวนฮานิล** เป็นสวนที่ตั้งอยู่บนเนินเขาสูง อยู่ในบริเวณพื้นที่ของสวนเวลด์คัพปาร์ค เป็นสวนขนาดใหญ่ที่ตั้งอยู่ด้านหลังของสนามกีฬาซังนัมสเตเดียม ที่เคยใช้เป็นสถานที่จัดการแข่งขันฟุตบอลโลกในประเทศเกาหลีใต้ สิ่งที่สวยงามที่สุดของสวนแห่งนี้ คือทุ่งหญ้าสีน้ำตาลสวยๆที่สามารถชมได้เฉพาะช่วงฤดูใบไม้ร่วงและฤดูหนาวเท่านั้น แต่หากมาในช่วงฤดูอื่นๆ สวนฮานิลแห่งนี้ก็จะกลายเป็นสวนดอกไม้เหมือนสวนอื่น ๆ ทั่วไป

DUTY FREE





นำท่านช้อปปิ้งสินค้าปลอดภาษีที่ **ดิวตี้ฟรี (DUTY FREE)** ที่มีสินค้าชั้นนำให้ท่านได้เลือกซื้อมากมายกว่า 500 ชนิด ทั้ง น้ำหอม เสื้อผ้า เครื่องสำอาง กระเป๋า นาฬิกา เครื่องประดับ ฯลฯ

เมียงดง

พาท่านเพลิดเพลินกับการช้อปปิ้งที่ ศูนย์รวมของวัยรุ่นเกาหลี **เมียงดง** ได้ชื่อว่าเป็นแหล่งรวมแฟชั่นแบรนด์เกาหลีชั้นนำ ซึ่งในแต่ละวันจะมีวัยรุ่นเกาหลีมาเดินช้อปปิ้งกันอย่างล้นหลาม ท่านสามารถหาซื้อสินค้าได้อย่างหลากหลายทั้งเสื้อผ้า, รองเท้า, กระเป๋า, เครื่องสำอางซึ่งเป็นที่รู้จักอย่างดีของคนไทย อาทิ LANEIGE, ETUDE, IOPE, CHARMZONE, SKIN FOOD, THE FACE SHOP เป็นต้น ยังมี เสื้อผ้า เครื่องประดับ, ซีดีเพลง, วิซีดี-ดีวีดีหนังและซีรี่ย์ยอดฮิต ตลอดจนของที่ระลึกที่มีรูปดาราคอนโปรดของท่าน อยู่ในสินค้าหลากหลายชนิดให้ได้เลือกซื้อกัน

LINE FRIENDS STORE

นอกจากนี้ท่านสามารถพบกับร้าน **LINE FRIENDS STORE** ที่เต็มไปด้วยสินค้า LINE OFFICIAL ที่จำหน่ายสินค้าของที่ระลึกเกี่ยวกับตัวการ์ตูน LINE ไม่ว่าจะเป็น หมีบราวน์แชลลี่ เจมส์ หรือโคนี่ซึ่งแต่ละตัวจะมีสินค้าที่ระลึกให้เลือกซื้อ เยอะแยะไปหมด เช่น สมุดโน้ต ตุ๊กตา เคสโทรศัพท์ เสื้อผ้า กระเป๋า เครื่องเขียน ฯลฯ ซึ่งภายในร้านยังมีมุมน่ารักๆ ให้ถ่ายรูปกันอย่างจุใจอีกด้วย แต่ที่เป็นไฮไลท์เด่นของร้านเลย คือ เจ้าหมีบราวน์ตัวยักษ์ใหญ่ที่ตั้งอยู่หน้าร้าน ที่ใครก็ต้องถ่ายภาพเป็นที่ระลึก แม้แต่คนเกาหลีเอง



เย็น บริการอาหารค่ำ ณ ภัตตาคาร พิเศษ เมนูชาบูยักษ์พิเศษสุด น้ำจิ้มซีฟู้ด สุดอร่อย



หลังจากนั้นนำท่านเข้าสู่ที่พัก SEOUL : BENIKEA PREMIER BERNOUI SEOUL HOTEL หรือเทียบเท่า โรงแรมมาตรฐานเกาหลีได้ 5** ย่านมหาลัยโคเรียยูนิเวอร์ซิตี ได้ดาวการ์นต์โดยทางเกาหลี**

DAY 5 : N SEOUL TOWER (ไม่รวมค่าลิฟท์) - ศูนย์พลอยอเมทิส - ศูนย์โสม - SUPERMARKET

เช้า รับประทานอาหารเช้า ณ ห้องอาหารโรงแรม

N SEOUL TOWER



LINE @etravelway

Facebook @etravelway.fire

Twitter @etravelway.sky

Emergency call only : 0853642449

Email tour.bkk@etravelway.com

YouTube www.youtube.com/etravelway

www.etravelway.com

VS050224

Page 8 of 15





นำท่านสู่ หอคอยกรุงโซล N SEOUL TOWER ซึ่งอยู่บนเขานัมซาน ซึ่งเป็น 1 ใน 18 หอคอยที่สูงที่สุดในโลก ฐานของหอคอยมีสิ่งที่น่าสนใจต่างๆ เช่น ศาลาแปดเหลี่ยมปาลก๊กจอง, สวนพฤกษชาติ, อาคารอนุสรณ์ผู้รักชาติอัน ชุง กุน อิสระให้ทุกท่านได้เดินเล่นและถ่ายรูปหอคอยตามอัธยาศัยหรือคล้องกุญแจคู่รัก (ไม่รวมค่าขึ้นลิฟท์)



นำทุกท่านสู่ ศูนย์พลอยอเมทิส หรือพลอยสีม่วงที่มีชื่อเสียงของประเทศเกาหลีซึ่งชาวเกาหลีเชื่อว่าถ้าได้มีพลอยชนิดนี้ติดตัวไว้จะทำให้มีโชคลาภและสิ่งดีๆเกิดขึ้นในชีวิต

จิมดัก JIMDAK

เที่ยง

รับประทานอาหาร ณ ภัตตาคาร บริการท่านด้วย **เมนูจิมดัก (JIMDAK)**เป็นเมนูไก่ ประกอบด้วยวุ้นเส้น เกาหลี คลุกด้วยน้ำซุป รสชาติกลมกล่อม เสิร์ฟพร้อมข้าวสวยร้อนๆ พร้อมเครื่องเคียงเกาหลี

ศูนย์โสม

จากนั้นพาท่านรู้จักและเข้าใจสมุนไพร **โสมเกาหลี** หรือราชาแห่งมวลสมุนไพร ที่ ศูนย์โสมเพราะเกาหลีได้เป็นประเทศที่มีการผลิตโสมเกาหลีที่มีคุณภาพเป็นอันดับ 1 ของโลก และมีคุณสมบัติช่วยเสริมความแข็งแรงให้แก่ระบบย่อยอาหารและปอด ช่วยทำให้จิตใจสงบและเพิ่มพลังกำลัง โดยมีสรรพคุณทางการแพทย์ ช่วยบำรุงหัวใจของคุณได้เป็นอย่างดี ช่วยป้องกันโรคหัวใจขาดเลือด ฯลฯ

SUPERMARKET

หลังจากนั้นได้เวลานำท่านสู่ สนามบินอินชอน เพื่อเตรียมตัวเดินทางกลับกรุงเทพฯ ระหว่างทางแวะซื้อของที่ **SUPERMARKET** เพื่อซื้อของฝากคนทางบ้าน ที่ร้านแห่งนี้มีขนมพื้นเมืองเกาหลีหลากหลายชนิดรวมทั้งกิมจิ ไก่ตุ๋นโสมที่บรรจุอยู่ในถุงสุญญากาศ ตะเกียบ ถ้วยใส่ข้าวและของฝากของที่ระลึก

ได้เวลานำท่านออกเดินทางสู่สนามบินออกเดินทางจาก ท่าอากาศยานนานาชาติอินชอน สู่ ท่าอากาศยานสุวรรณภูมิ

สายการบิน รหัสเที่ยวบิน INC >> BKKJIN AIR LJ001 19.55 – 23.35

อัตราค่าบริการ ต่อท่าน (งดแถมกระเป๋า) วันที่ 6-10 พ.ย.62			
ผู้ใหญ่	เด็กมีเตียง	เด็กไม่มีเตียง	พักเดี่ยว
19,900	19,900	19,900	4,900





หมายเหตุ : อัตราค่าบริการ

+ หากท่านต้องการห้องสำหรับพักเดี่ยว สามารถจ่ายเพิ่มเติมอีก 4,900.-ท่านละ จากราคาผู้ใหญ่

คำแนะนำ สำหรับผู้เดินทางที่ไม่ได้อยู่จังหวัดเดียวกับสนามบินที่ทริปเดินทาง และ/หรือ จำเป็นต้องซื้อตั๋วเครื่องบิน หรือการเดินทางรูปแบบอื่นๆ มายังสนามบินที่ทริปเดินทาง ก่อนออกตัวเครื่องบิน ภายในประเทศ / ระหว่างประเทศ หรือซื้อตั๋วรถไฟ หรือซื้อตั๋วรถโดยสาร ฯลฯ หรือมีการจองห้องพัก ล่วงหน้าก่อนวันเดินทางจริง ควรสอบถามยอดจองทัวร์ และตารางเวลาการเดินทางของทัวร์ที่ท่านจอง ที่แน่นอนจากเจ้าหน้าที่เป็นลายลักษณ์อักษร เพื่อเป็นการป้องกัน มิให้เกิดข้อผิดพลาดขึ้นกับท่านในภายหลัง

ทั้งนี้ ทางบริษัทของสงวนสิทธิ์ไม่รับผิดชอบค่าใช้จ่ายที่อาจเกิดขึ้น หากท่านได้มีการจองการเดินทางดังกล่าวมายังสนามบินที่ทริปเดินทาง โดยยังไม่ได้รับการยืนยันเป็นลายลักษณ์อักษรจากทางบริษัทฯ

หมายเหตุ :

ขอสงวนสิทธิ์ในการเปลี่ยนแปลงโปรแกรมราคาและเที่ยวบินทั้งไปและกลับโดยมีต้องแจ้งให้ทราบล่วงหน้า

ขอสงวนสิทธิ์ในการเปลี่ยนแปลงเที่ยวบินทั้งไปและกลับโดยมีต้องแจ้งให้ทราบล่วงหน้า

ขอสงวนสิทธิ์ในการเปลี่ยนแปลงโปรแกรมหรือรายการอาหารโดยมีต้องแจ้งให้ทราบล่วงหน้าทั้งนี้ขึ้นอยู่กับความเหมาะสม

ขอสงวนสิทธิ์ในการเปลี่ยนแปลงสายการบินในระดับเทียบเท่ากันและเปลี่ยนแปลงเที่ยวบิน

โปรแกรมเปลี่ยนแปลงได้, ตารางทัวร์สลับโปรแกรมได้, ตามความเหมาะสม*

โปรดตรวจสอบข้อมูลให้มั่นใจก่อนทำการโอนเงินจองทุกครั้ง

กรุณาอ่านรายละเอียดโปรแกรมและเงื่อนไขต่างๆให้ละเอียดก่อนยืนยันการจอง*

เจ้าหน้าที่จะส่งใบนัดหมายการเดินทางให้ภายใน 5-7 วันก่อนเดินทางเท่านั้น!!! และหากมีการเปลี่ยนแปลงจะรีบแจ้งให้ทราบ

หากมีข้อสงสัยกรุณาสอบถามเจ้าหน้าที่

***ลูกค้ามีความจำเป็นต้องเข้าร้านตามโปรแกรมทัวร์

อันได้แก่ ศูนย์อิสม, ศูนย์สมุนไพรร, ศูนย์เวชสำอาง, ศูนย์น้ำมันสนแดง, ศูนย์พลอยอเมทิส หากท่านไม่ต้องการเข้าร้านดังกล่าว บริษัทขอสงวนสิทธิ์ในการเก็บค่าบริการเพิ่มท่านละ 300 USD***

***กรณีที่กองตรวจคนเข้าเมืองทั้งที่กรุงเทพฯ และในต่างประเทศปฏิเสธมิให้เดินทางออก หรือเข้าประเทศที่ระบุในรายการเดินทาง ทางบริษัทฯจะไม่รับผิดชอบใดๆทั้งสิ้นและขอสงวนสิทธิ์ที่จะไม่คืนค่าบริการ

ไม่ว่ากรณีใดๆทั้งสิ้น ซึ่งอยู่นอกเหนือความรับผิดชอบของบริษัท***

อัตราทัวร์รวม

- ค่าตั๋วเครื่องบินไป-กลับ ตามเส้นทางที่ระบุในรายการขึ้นที่สนามบินฯ ไป-กลับพร้อมคณะ
- ค่าอาหารทุกมื้อ ตามที่ระบุในรายการ
- ค่าเข้าชมสถานที่ต่างๆ ตามรายการ
- ค่าที่พักตามระบุในรายการ พักห้องละ 2 หรือ 3 ท่าน ตามโรงแรมที่ระบุ หรือเทียบเท่า





- ✓ ค่ายรถรับ-ส่ง และนำเที่ยวตามรายการ
- ✓ ค่าภาษีสนามบิน ทุกแห่งที่มี
- ✓ ค่าน้ำหนักกระเป๋าสัมภาระท่านละ 15
- ✓ ค่าประกันอุบัติเหตุระหว่างเดินทาง วงเงินท่านละ 1,000,000 บาท (เงื่อนไขตามกรมธรรม์)
- ✓ ค่าบัตรเข้าสวนสนุกเอเวอร์แลนด์ เครื่องเล่นไม่จำกัด
- ✓ ชุดฮันบก
- ✓ มีขนมแจกบนรถทุกวัน
- ✓ มีน้ำจิ้มแจ่ม สุกี้ ชาบู กาแฟ โอวัลติน ตลอดทริป
- ✓ น้ำดื่มวันละ 1 ขวด/วัน/ท่าน
- ✓ นมกล้วยหรือคิมบับ

#อัตราทัวร์ไม่รวม

- ✓ ค่าใช้จ่ายส่วนตัว อาทิ ค่าทำหนังสือเดินทาง, ค่าโทรศัพท์ส่วนตัว, ค่าซักรีด, มินิบาร์ในห้อง, รวมถึงค่าอาหาร และเครื่องดื่มที่สั่งเพิ่ม นอกเหนือรายการ (หากท่านต้องการสั่งเพิ่มกรุณาติดต่อหัวหน้าทัวร์แล้วจ่ายเพิ่มเองต่างหาก)
- ✓ ค่าทิปคนขับรถ และไกด์ท้องถิ่น ท่านละ 1,200 บาท หรือ 40,000 วอน ต่อท่านตลอดทั้งทริป
- ✓ ไม่รวมค่าทิปหัวหน้าทัวร์ แล้วแต่ความพึงพอใจ
- ✓ หากผู้เดินทางไม่ได้ถือหนังสือเดินทางประเทศไทย มีค่าใช้จ่ายเพิ่มเติม 5,000 บาท
- ✓ ค่าภาษีมูลค่าเพิ่ม 7% และภาษีหัก ณ ที่จ่าย 3%
- ✓ ค่าน้ำหนักกระเป๋าสัมภาระ ที่หนักเกินสายการบินกำหนด (ปกติ 15-20 กก.)
- ✓ ค่าวีซ่าสำหรับพาสปอร์ตต่างดาว กรุณาเตรียมเอกสารคือ 1.พาสปอร์ต 2.ใบประจำตัวคนต่างดาว 3.ใบสำคัญถิ่นที่อยู่ 4.สำเนา ทะเบียนบ้าน(ถ้ามี) 5.สมุดบัญชีเงินฝาก(ถ้ามี) 6.รูปถ่ายสี 2 นิ้ว 2 รูป แล้วทางบริษัทจะเป็นผู้ดำเนินการยื่นวีซ่าให้ท่านโดยจ่าย ค่าบริการต่างหาก (สำหรับหนังสือเดินทางต่างดาวเจ้าของหนังสือเดินทางต้องทำเรื่องแจ้งเข้า-ออกด้วยตนเองก่อนจะยื่นวีซ่า)
- ✓ ค่าลิฟท์ที่ N SEOUL TOWER
- ✓ ค่ากระเช้าที่อุทยานแห่งชาติซอรัคซาน

#หมายเหตุ

- ✓ จำนวนผู้เดินทาง ขั้นต่ำ ผู้ใหญ่ 30 ท่าน ขึ้นไป
- ✓ เที่ยวบิน ราคาและรายการท่องเที่ยว สามารถเปลี่ยนแปลงได้ตามความเหมาะสม โดยคำนึงถึงผลประโยชน์ของผู้เดินทางเป็นสำคัญ
- ✓ ขอสงวนสิทธิ์ในการเปลี่ยนแปลงเที่ยวบินและตารางการบินทั้งไปและกลับโดยมีต้องแจ้งให้ทราบล่วงหน้า
- ✓ ตัวเครื่องบินเป็นตัวราคาพิเศษ ไป-กลับ แบบหมู่คณะ กรณีที่ท่านไม่เดินทางพร้อมคณะ เนื่องจากไม่ผ่านการพิจารณาในการตรวจคนเข้าเมือง-ออกเมือง กรมแรงงาน ทั้งไทยและต่างประเทศ เนื่องจากมีสิ่งผิดกฎหมาย หรือ เอกสารเดินทางไม่ถูกต้อง การกระทำที่ส่อไปในทางผิดกฎหมาย การหลบหนี เข้าออกเมือง หรือถูกปฏิเสธในกรณีอื่นๆ**การพิจารณาเป็นเอกสิทธิ์และพิจารณาณของ





เจ้าหน้าที่ตรวจคนเข้าเมืองและเจ้าหน้าที่กรมแรงงานเท่านั้น ซึ่งอยู่นอกเหนือความรับผิดชอบของบริษัท ไม่สามารถทำการเลื่อนวันหรือคืนเงินได้

- ☑ กรณีที่กองตรวจคนเข้าเมือง,เจ้าหน้าที่กรมแรงงานทั้งที่ไทย และในต่างประเทศ ปฏิเสธมิให้ท่านเดินทางออกหรือเข้าประเทศ เนื่องจากมีสิ่งผิดกฎหมาย หรือ เอกสารเดินทางไม่ถูกต้อง หรือในกรณีอื่นๆการพิจารณาเป็นเอกสิทธิ์และพิจารณาของเจ้าหน้าที่ตรวจคนเข้าเมืองและเจ้าหน้าที่กรมแรงงานเท่านั้น ซึ่งอยู่นอกเหนือความรับผิดชอบของบริษัท ทั้งนี้กรณีที่ท่านไม่ผ่านด่านตรวจคนเข้าเมือง บริษัทฯ ขอสงวนสิทธิ์ไม่คืนค่าทัวร์ใดๆ ทั้งสิ้น
- ☑ หนังสือเดินทาง (Passport) ของท่าน นับจากวันที่เดินทางไปและกลับ ต้องมีอายุเหลือใช้งานมากกว่า 6 เดือนขึ้นไป และต้องเหลือหน้ากระดาษพอให้เจ้าหน้าที่ตรวจคนเข้าเมืองสามารถประทับตราได้ และต้องอยู่ในสภาพที่สมบูรณ์ ไม่ชำรุด หรือฉีกขาด
- ☑ ทางบริษัทฯ จะไม่รับผิดชอบใดๆ ทั้งสิ้นหากเกิดกรณีความล่าช้าจากสายการบิน, การประท้วง, การนัดหยุดงาน, การก่อกวนจลาจล
- ☑ หลังจากได้รับเอกสารเรียกเก็บเงิน (Invoice) กรุณาชำระเจ็ดมัดจำภายใน 3 วัน และส่งหลักฐานการชำระเงินพร้อมหน้าพาสปอร์ตของผู้เดินทาง และชำระเงินทั้งหมดก่อนการเดินทางภายใน 14 วัน
- ☑ ทางบริษัทฯ จะไม่รับผิดชอบใดๆ ทั้งสิ้นหากท่านใช้บริการของทางบริษัทฯ ไม่ครบ อาทิไม่เที่ยวบางรายการ, ไม่ทานอาหารบางมื้อ เพราะค่าใช้จ่ายทุกอย่าง ทางบริษัทฯ ได้ชำระค่าใช้จ่ายให้กับต่างประเทศแบบเหมาขาดก่อนออกเดินทางแล้ว
- ☑ ทางบริษัทฯ จะไม่รับผิดชอบใดๆ ทั้งสิ้น หากเกิดสิ่งของสูญหายจากการโจรกรรม และ/หรือ เกิดอุบัติเหตุที่เกิดจากความประมาทของตัวนักท่องเที่ยวเอง
- ☑ เมื่อท่านตกลงชำระเงินไม่ว่าทั้งหมดหรือบางส่วนกับทางบริษัทฯ ทางบริษัทฯ จะถือว่าท่านได้ยอมรับในเงื่อนไขข้อตกลงต่างๆ ที่ได้ระบุไว้แล้วทั้งหมด
- ☑ ทางบริษัทฯ ขอสงวนสิทธิ์ในการเปลี่ยนแปลงรายละเอียดบางประการในทัวร์นี้ได้ตามความเหมาะสม ทั้งนี้ขึ้นอยู่กับเวลาการจราจร สภาพอากาศ และเหตุสุดวิสัยอื่นๆที่อาจเกิดขึ้นได้ ทั้งนี้เพื่อความปลอดภัยและประโยชน์ของผู้เดินทางเป็นสำคัญ
- ☑ มัคคุเทศก์ พนักงาน และตัวแทนของบริษัทฯ ไม่มีสิทธิ์ในการให้คำสัญญาใดๆ ทั้งสิ้นแทน บริษัทฯ นอกจากมีเอกสาร ลงนามโดยผู้มีอำนาจของบริษัทฯ กำกับเท่านั้น
- ☑ ในกรณีที่ลูกค้าตั้งครรภ์ ต้องมีใบรับรองจากแพทย์ว่าสามารถเดินทางท่องเที่ยวได้ และมีอายุไม่เกิน 7 วัน นับจากวันที่เดินทาง และต้องแจ้งให้ทางบริษัทฯทราบล่วงหน้า
- ☑ กรณีที่กรุ๊ปส่วนตัว กรุ๊ปเหมา กรุ๊ปนักเรียน กรุ๊ปดูงาน ไม่สามารถใช้ราคาดังกล่าวในโปรแกรมได้
- ☑ กรณีที่ท่านซื้อเฉพาะแพ็คเกจทัวร์ไม่รวมตัวเครื่องบิน จะไม่รวมค่าประกันอุบัติเหตุระหว่างเดินทาง วงเงินท่านละ 1,000,000 บาท (เงื่อนไขตามกรมธรรม์)

เพื่อประโยชน์ของผู้เดินทาง โปรดศึกษาเงื่อนไขการจองทัวร์ และการยกเลิกทัวร์ ที่ระบุในรายการ

ทั้งหมดหลังจากท่านทำการจองทัวร์แล้ว ทางบริษัทฯจะถือว่าท่านเข้าใจ และพร้อมปฏิบัติตามเงื่อนไขดังกล่าว

เงื่อนไขการชำระค่าบริการ

1. กรุณาชำระค่ามัดจำทัวร์ 5,000 บาท/ท่าน ภายใน 2 วันทำการนับจากวันจองทัวร์ พร้อมส่งสำเนาหน้าหนังสือเดินทาง (ที่ไม่หมดอายุภายใน 6 เดือน นับจากวันเริ่มเดินทาง/หนังสือเดินทางเล่มใหม่สามารถเดินทางได้เลย) และหลักฐานโอนเงินมาได้ที





Fax 0 2116 6423

- ค่าทัวร์ส่วนที่เหลือชำระก่อนการเดินทางไม่น้อยกว่า 26 วันทำการ (ในช่วงปกติ) หรือชำระก่อนการเดินทางไม่น้อยกว่า 31 วันทำการ (ในช่วงเทศกาล หรือเมื่อสายการบินเร่งออกบัตรโดยสาร) หรือตามวันเรียกเก็บเงินที่ระบุ (การไม่ชำระเงินค่ามัดจำ หรือชำระไม่ครบ หรือใช้ธนาคารถูกระงับการจ่ายไม่ว่าด้วยสาเหตุใดใด ผู้จัดมีสิทธิยกเลิกการจัดหรือยกเลิกการเดินทาง)

*** กรณีจองทัวร์ล่วงหน้าน้อยกว่า 20 วันทำการ โปรดชำระค่าทัวร์ยอดเต็มจำนวน**

การยกเลิก :

- ต้องยกเลิกก่อนวันเดินทางไม่น้อยกว่า 45 วันทำการเท่านั้น คืนเงินค่าบริการร้อยละ 100 ของค่าบริการที่ชำระแล้ว
- หากยกเลิกการเดินทางน้อยกว่า 45 วันทำการขอสงวนสิทธิ์ไม่คืนค่าทัวร์ทุกกรณี
- ในกรณีกรุ๊ปส่วนตัว กรุ๊ปเหมา กรุ๊ปนักเรียน กรุ๊ปดูงาน เมื่อชำระแล้วไม่สามารถคืนเงินใดๆทั้งสิ้น

ทั้งนี้การเปลี่ยนแปลง แก้อัปเดตผู้เดินทาง ขึ้นอยู่กับเงื่อนไข และ ระยะเวลาการทำงาน ของแต่ละสายการบิน, โรงแรม, รถไฟ ฯ รวมถึงขึ้นอยู่กับช่วงเทศกาล ที่ท่านจะเดินทาง โปรดสอบถาม และขอรับคำแนะนำเพิ่มเติมจากเจ้าหน้าที่ ที่ดูแลการจองทัวร์

ช่วงเทศกาล ไม่สามารถยกเลิกหรือเปลี่ยนชื่อผู้เดินทางได้

กรุ๊ปที่เดินทางต้องการันตีมัดจำกับสายการบิน หรือผ่านตัวแทนในประเทศ หรือต่างประเทศ

รวมถึงเที่ยวบินพิเศษเช่น CHARTER FLIGHT, EXTRA FLIGHT จะไม่มีการคืนเงินมัดจำ หรือ ค่าทัวร์ทั้งหมด

พาสปอร์ต จะต้องมีอายุเหลือใช้งานมากกว่า 6 เดือนขึ้นไป

ผู้จัดจะไม่รับผิดชอบและไม่สามารถคืนค่าใช้จ่ายต่างๆได้เนื่องจากการเหมาจ่ายกับตัวแทนต่างๆเป็นที่เรียบร้อยแล้ว ในกรณีที่ผู้เดินทางไม่ผ่านการพิจารณาในการตรวจคนเข้าเมือง-ออกเมือง ไม่ว่าจะป็นกองตรวจคนเข้าเมืองหรือกรมแรงงานของทุกประเทศในรายการท่องเที่ยวอันเนื่องมาจากการกระทำที่ส่อไปในทางผิดกฎหมาย การหลบหนี เข้าออกเมือง เอกสารเดินทางไม่ถูกต้อง หรือ การถูกปฏิเสธในกรณีอื่นๆ ซึ่งอยู่นอกเหนือความรับผิดชอบของบริษัท บริษัทฯ ขอสงวนสิทธิ์ไม่คืนค่าทัวร์ใดๆทั้งสิ้น





เพื่อการเดินทางอย่างอุ่นใจ หรือ เพื่อคนที่เรารัก..

ด้วยประกันการเดินทางเสริม ในเอเชีย ที่เพิ่มความคุ้มครองได้มากขึ้น...

สนใจ “ประกันภัยการเดินทางทั่วโลก” โปรดแจ้งเจ้าหน้าที่ ผู้ดูแลการจองทัวร์ ล่วงหน้าก่อนเดินทาง ไม่น้อยกว่า 1 สัปดาห์ และกรุณาชำระค่าประกันภัยการเดินทาง ยอดเต็มจำนวน หลังจากส่งรายชื่อผู้เอาประกันภัยแล้ว



ชื่อประกันภัย โทร 0 2116 6395 (auto)



ข้อตกลงคุ้มครอง Coverage	สำหรับเดินทางในเอเชีย ASIA PLUS			
	Basic	Silver	Gold	Platinum
1. ภาวะบาดเจ็บหรือสูญหายส่วนบุคคล อ.บ.1* / Personal Accident Benefit	1,000,000	2,000,000	3,000,000	5,000,000
2. ค่ารักษาพยาบาลจากอุบัติเหตุและสุขภาพ / Medical Expenses	2,000,000	2,000,000	3,000,000	5,000,000
2.1 ค่ารักษาพยาบาลต่อเนื่องในประเทศไทย** / Follow-up treatment in Thailand	50,000	200,000	300,000	500,000
2.2 ค่ารักษาพยาบาลต่อเนื่องในต่างประเทศ*** / Medical treatment in Thailand	100,000	200,000	300,000	500,000
3. ค่าเคลื่อนย้ายฉุกเฉินและค่าส่งกลับประเทศ / Evacuation and repatriation	2,000,000	2,000,000	3,000,000	5,000,000
4. ค่าบริการทางการแพทย์ฉุกเฉิน / Emergency Medical Assistance	x	Actual Cost	Actual Cost	Actual Cost
4.1 ค่าเยี่ยมเยียนผู้ป่วยที่นอนในต่างประเทศ / Compassionate visit	x	Actual Cost	Actual Cost	Actual Cost
4.2 ค่าส่งผู้เยาว์กลับประเทศ / Return of minor	250,000	250,000	250,000	250,000
4.3 ค่าค้นหา ค่าช่วยเหลือ และกู้ภัย / Search, rescue and recovery				
5. ภาวะยกเลิกการเดินทาง / Trip cancellation	x	x	100,000	100,000
6. ภาวะจําหนักรับการเดินทาง / Trip curtailment	x	x	100,000	100,000
7. ความเสียหายหรือสูญหายของสัมภาระในพาหนะเดินทาง / Loss or damage of personal baggage	x	x	50,000	50,000
8. ค่าใช้จ่ายล่าช้าในการเดินทาง / Cover of delay				
8.1 ค่าใช้จ่ายล่าช้าของระบบขนส่งมวลชน / Delays in means of public transport	x	2,000	10,000	20,000
8.2 ค่าใช้จ่ายล่าช้าในการเก็บสัมภาระ / Delayed collection of baggage	x	2,000	20,000	20,000
8.3 ค่าใช้จ่ายล่าช้าในการขึ้นเครื่อง / Hijack	x	x	50,000	50,000
8.4 ค่าใช้จ่ายล่าช้าในการขึ้นเครื่อง / Missed connection - flight	x	2,000	10,000	20,000
9. ภาวะสูญหายของหนังสือเดินทาง / Loss of passport	x	x	5,000	5,000
10. ความรับผิดส่วนบุคคล / Personal legal liability	x	1,000,000	2,000,000	5,000,000
11. ความรับผิดส่วนเกินเช่ารถเช่า / Rental car excess	x	x	10,000	20,000
12. ความคุ้มครองกอล์ฟ / Golf extension	x	x	x	20,000
13. เงินชดเชยค่าห้องพักในโรงพยาบาลในต่างประเทศ / Overseas hospitalization benefit	x	1,000 per day max 10,000	2,000 per day max 20,000	3,000 per day max 30,000

หมายเหตุ / Remark

* อ.บ. 1 หมายถึง การเสียชีวิต การสูญเสียอวัยวะ สายตา หรือทุพพลภาพถาวร สิ้นเชิงจากอุบัติเหตุ / Loss of, dismemberment, loss of sight or total permanent disability.

** ข้อ 2.1 *** ข้อ 2.2 บริษัทจะจ่ายค่าใช้จ่าย สำหรับการรักษาพยาบาลที่เกิดขึ้นในระยะเวลา 7 วันแรก นับจากเดินทางกลับถึงประเทศไทย /

2.1, 2.2 The company shall pay such costs incurred within 7 days of the return to Thailand.





จำนวนวันเดินทาง (วัน) Period of Insurance (Days)	สำหรับเดินทางในเอเชีย ASIA PLUS			
	Basic	Silver	Gold	Platinum
แผนรายเที่ยว / Single Trip				
1-4	200	290	470	688
5-6	240	300	595	999
7-8	280	427	690	1,300
9-10	340	597	850	1,600
11-15	450	767	1,150	2,150
16-22	524	937	1,650	2,795
23-31	628	1,108	2,030	3,300
32-45	770	1,364	2,450	4,325
46-60	907	1,620	2,995	5,226
61-75	1,220	2,215	3,775	6,450
76-94	1,475	2,641	4,200	7,500
95-105	1,975	2,962	5,720	9,990
106-121	2,350	3,371	6,450	11,100
122-151	2,775	4,016	7,950	13,740
152-182	3,260	4,922	9,775	15,975
แผนรายปี เดินทางไม่จำกัดครั้ง แต่ครั้งไม่เกินจำนวนวันที่ระบุ / Annual Multi -Trip, max length per trip as per plan selected				
Annual (max 31 days)	1,200	1,992	2,850	4,400
Annual (max 60 days)	1,600	2,591	3,700	6,400
Annual (max 90 days)	1,900	3,200	5,000	8,700
Annual (max 120 days)	2,650	4,038	7,100	12,210
Annual (max 365 days)	5,925	10,785	22,000	35,150

■ เบี้ยประกันนี้ขึ้นอยู่กับผู้เอาประกันภัยอายุไม่เกิน 75 ปี รวมภาษีการดูแลเบี้ย / Premium shown is for insured up to 75 yrs of age includes tax and stamp.
 ■ สำหรับผู้เอาประกันภัยอายุ 76 ปีขึ้นไป เบี้ยประกันนี้จะเพิ่มขึ้นเป็น 2 เท่าของเบี้ยประกันที่ระบุไว้ในตาราง / For insured aged 76 yrs and above, premium will be two times the amount shown in the table.

ความคุ้มครองพิเศษ / Special Coverages

คุ้มครองค่ารักษาสูงถึง บาท 5,000,000

- คุ้มครองค่ารักษาพยาบาลจากอุบัติเหตุและเจ็บป่วย
- Covers medical expenses from injuries and illness up to 5,000,000 baht.

รักษาฟัน บาท 16,000

- คุ้มครองค่ารักษาพยาบาลฟันเพื่อบรรเทาความเจ็บปวดที่ต่างประเทศ ได้ถึง 16,000 บาท
- Dental treatment cover for relief of pain up to 16,000 baht.

ไม่ต้องสำรองจ่าย รักษาได้ทุก สม.

- คุ้มครองค่ารักษาพยาบาลทั้ง IPD, OPD
- You don't have to advance money. Covers medical expenses for inpatient and outpatient treatment.

คุ้มครองกีฬาเสี่ยงภัย

- คุ้มครองค่ารักษาพยาบาลการบาดเจ็บจากกีฬาเสี่ยงภัย เช่น ดำน้ำ เล่นสกี เซิร์ฟบอร์ด บันจี้จัมพ์
- Coverage includes medical expenses for injuries from certain high-risk sports such as diving, skiing, or bungee jumping.

ไม่จำกัดอายุ

- ไม่จำกัดอายุผู้ทำประกันภัย • No age limit

ช่วยเหลือฉุกเฉินทั่วโลก 24 hrs.

- ศูนย์ให้ความช่วยเหลือฉุกเฉินทางการแพทย์และการเดินทางทั่วโลก +66 (2) 696 3650
- 24 hours. Worldwide emergency call center +66 (2) 696 3650

หมายเหตุ / Remark

- การประกันภัยนี้ไม่ครอบคลุมโรคระง่ำตัว การบาดเจ็บหรือเจ็บป่วยและสภาพที่เป็นมาก่อนการเอาประกันภัย / Pre-existing medical conditions are not covered.
- กรมธรรม์ประกันภัยการเดินทางต่างประเทศ พลัส เป็นการให้ความคุ้มครองการสูญเสียบัตรโดยสารของผู้เอาประกันภัยอยู่ต่างประเทศเท่านั้น ยกเว้นหมวด 5 การยกเลิกการเดินทางบริษัทจะไม่ให้ความคุ้มครองแก่ผู้เอาประกันภัยที่ความจำเป็นและหลีกเลี่ยงไม่ได้ที่จะต้องยกเลิกการเดินทางก่อนเริ่มการเดินทางตามกำหนดการ / Global Travel Insurance Plus covers loss while abroad only. Except Clause No.5: Flight cancellation. Company will cover all necessary and unavoidable cost of cancelled flight prior departure.
- ความคุ้มครองพิเศษขึ้นกับแผนประกันภัยที่ท่านเลือก / The coverage is as per the Plan Purchased.

หมายเหตุ / Remark

- การประกันภัยนี้ไม่คุ้มครองโรคระง่ำตัว การบาดเจ็บ หรือเจ็บป่วย และสภาพที่เป็นมาก่อนการเอาประกันภัย/ Pre-existing medical conditions are not covered.
- กรมธรรม์ประกันภัยการเดินทางต่างประเทศ พลัส เป็นการให้ความคุ้มครองการสูญเสียบัตรโดยสารของผู้เอาประกันภัยอยู่ต่างประเทศเท่านั้น ยกเว้นหมวด 5 การยกเลิกการเดินทาง บริษัทจะให้ความคุ้มครองแก่ผู้เอาประกันภัยที่มีความจำเป็น และหลีกเลี่ยงไม่ได้ที่จะต้องยกเลิกการเดินทางก่อนเริ่มการเดินทางตามกำหนดการ / Global Travel Insurance Plus covers loss while abroad only. Except Clause No.5: Flight cancellation, Company will cover all necessary and unavoidable cost of cancelled flight prior departure.
- ความคุ้มครองพิเศษขึ้นกับแผนประกันภัยที่ท่านเลือก / The coverage is as per the Plan Purchased.

