



อิตาลี - สวิสฯ(จุงเฟรา) - ฝรั่งเศส 11 วัน 8 คืน



โรม - นครรัฐวาติกัน - มหาวิหารเซนต์ปีเตอร์ - โคลอสเซียม - น้ำพุเทรวี่ - วิหารแพนธีออน - เซียนเซียวโน เทอร์เมฟลอเรนซ์ - มหาวิหารซานตา มาเรีย เดลฟิโอเร - ปิซ่า - เวนิส เมสเตร์ - จตุรัสซานมาโค - สะพานถอนหายใจ
 เวโรน่า - มิลาน - ดูโอโม - ลูเชิร์น - อินเทอร์ลาเคน - กรินเดลวาลด์ - นั่งรถไฟชมวิวพิชิตยอดเขาจุงเฟรา
 ถ้ำน้ำแข็ง1,000 ปี - ภัตตาคารชมวิวพานอรามา - ไคลน์ไฮเต็ค - มุลฮูส- ปารีส - ล่องเรือชมแม่น้ำแซนน์
 มองมาร์ต - ชั้นชั้น 2 ของหอไอเฟล - พิพิธภัณฑ์ลูฟร์ - พระราชวังแวร์ซายย์ - ซุปป์ิงแบรนต์เนม - ห้างลาฟาแยตต์

แพ็คเกจอาหารดี เทียบสบายๆ ไม่เร่งรีบ / 10 ท่านออกเดินทาง



(กรุณาสั่งจองที่นั่งล่วงหน้าก่อนการเดินทางอย่างน้อย 8 สัปดาห์เพื่อความสะดวกในการยื่นวีซ่า)

เพื่อประโยชน์ของผู้เดินทาง โปรดศึกษาเงื่อนไขการจองทัวร์ และการยกเลิกทัวร์ ที่ระบุในรายการ

ทั้งหมดหลังจากท่านทำการจองทัวร์แล้ว ทางบริษัทฯจะถือว่าท่านเข้าใจ และพร้อมปฏิบัติตามเงื่อนไขดังกล่าว

สรุปการเดินทางโดยย่อ

วันที่1	กรุงเทพฯ(สนามบินสุวรรณภูมิ)
วันที่2	สนามบินนานาชาติฟูมิชิโนะ - กรุงโรม - นครรัฐวาติกัน - มหาวิหารเซนต์ปีเตอร์ - จตุรัสเวเนเซีย - ผ่านชมระเบียงปาลาสโซ - อนุสาวรีย์พระเจ้าวิตเตอร์ เอ็มมานูเอิลที่ 2 - ประตูดัชคอนสแตนติน - สนามกีฬาโคลอสเซียม - น้ำพุเทรวี่ - ช่องไอคุลุส - วิหารแพนธีออน - ย่านบันไดสเปน - เมืองเซียนเซียวโน เทอร์เม
วันที่3	เมืองฟลอเรนซ์ - จตุรัสเพียซซาซินยอเรตตา - มหาวิหารซานตา มาเรีย เดลฟิโอเร - โบสถ์ซันตาโคเซ - เมืองปิซ่า - หอเอนปิซ่า - เมืองฟลอเรนซ์
วันที่4	เมืองเวนิส เมสเตร์ - ล่องเรือเข้าสู่เมืองเวนิส - จตุรัสซานมาโค - สะพานถอนหายใจ - พระราชวังดอร์จ - เมืองเวโรน่า
วันที่5	เมืองมิลาน - ป้อมปราการสฟอร์เซสโก้ - มหาวิหารแห่งมิลาน - เมืองเมนเดสซิโอ ลูกาโน่ - ฟอกซ์ทาวน์เอาร์ทเล็ท - เมืองลูเชิร์น - อนุสาวรีย์สิงโต - สะพานไม้คาเปิล - จตุรัสใจกลางเมือง ขวานนท์พลัทท์
วันที่6	หมู่บ้านกรินเดลวาลด์ - ยอดเขาจุงเฟรา - ถ้ำน้ำแข็ง 1,000 ปี - ธารน้ำแข็ง - หมู่บ้านเลาเทอร์บรุนเนนน์ - เมืองอินเทอร์ลาเคน
วันที่7	เมืองมุลฮูส - นั่งรถไฟด่วน Tgv สู่มหานครปารีส - ล่องเรือชมแม่น้ำแซนน์
วันที่8	ย่านมองมาร์ต - มหาวิหารซาเครเกอร์ - หอไอเฟล(ชั้น 2) - พิพิธภัณฑ์ลูฟร์
วันที่9	ปารีส - พระราชวังแวร์ซายย์ - Duty Free - ห้างแกลลารี ลาฟาแยตต์
วันที่10	สนามบินชาร์ลเดอโกล
วันที่11	กรุงเทพฯ(สนามบินสุวรรณภูมิ)





Premium

1. โรงแรมที่พักแบบ 4 ดาว พร้อมพนักงานยกกระเป๋าส่งถึงห้องพัก
2. บินตรง ไป-กลับ โดยสายการบินไทย
3. บริการอาหารเช้า ในห้อง F.I.T. (ไม่ใช่ห้องกรู๊ป)
4. อาหารพื้นเมืองแบบมีคุณภาพ เพื่อลองชิมรสชาติแบบต้นตำรับ ***
5. อาหารจีนเมนูดีลักซ์ 7 อย่าง พร้อมผลไม้
6. อาหารไทย 6 อย่าง พร้อมของหวาน
7. รวมค่าทิปพนักงานขับรถในยุโรป และทิปหัวหน้าทัวร์
8. บริการนำดื่มวันละ 2 ขวด

Premium Highlight

1. เที่ยวชมสถานที่ท่องเที่ยวยังคงบรรยากาศดั้งเดิมของสวิสเซอร์แลนด์อันสวยงาม ณ Lauterbrunnen
2. นั่งรถไฟชมวิถึง 2 ขบวน
 - ** Jungfrauoch Train : ชมเส้นทางไต่ระดับขึ้นชมภูเขาหิมะจุงเฟรา ที่ได้ชื่อว่า Top of Europe
 - **นำท่านนั่งรถไฟด่วน TGV หรือ Train A Grande Vitesse : ด้วยความเร็วกว่า 300 กิโลเมตรต่อชั่วโมง
3. นำท่านเข้าชมภาพใน “สนามกีฬาโคลอสเซียม” 1 ใน 7 สิ่งมหัศจรรย์ของโลก
4. นำท่านเข้าชมภายในของซึ่งเป็นสิ่งก่อสร้างที่ใหญ่และสำคัญที่สุดในนครรัฐวาติกัน
4. นำท่านเดินทางเพื่อเข้าชมภายใน “พิพิธภัณฑ์ลูฟร์”
5. นำท่าน “ล่องเรือชมแม่น้ำแซนน์” ชมวิวกรุงปารีส
6. นำท่านเข้าชมความสวยงามภายใน “ พระราชวังแวร์ซายส์”
7. ช้อปปิ้งที่”ฟอกซ์ทาวน์เอาท์เล็ต”ที่ถูกที่สุดในสวิสเซอร์แลนด์ FOXTOWN OUTLET
8. ช้อปปิ้งสินค้าแบรนด์เนมชื่อดังที่ห้างสรรพสินค้า แกลลารี-ลาฟาแยตต์ Galerie Lafayette
9. พักเมืองเซียนเซียโน เทอร์เม่ (chianciano terme) เมืองตากอากาศน่ารักๆ ของอิตาลี





วันที่1 ทำอากาศยานสุวรรณภูมิ

21.30 น. สมาชิกทุกท่านพร้อมกัน ณ ทำอากาศยานสุวรรณภูมิ อาคารผู้โดยสารขาออกระหว่างประเทศชั้น 4 เคาร์เตอร์สายการบินไทย(เคาเตอร์ D) พร้อมเจ้าหน้าที่คอยดูแลเช็คสัมภาระและบัตรที่นั่งบนเครื่อง

วันที่2 โรม - นครรัฐวาติกัน - มหาวิหารเซนต์ปีเตอร์ - เข้าชมภายในโคลอสเซียม เขตเมืองเก่า - น้ำพุเทรวี - วิหารแพนธีออน - บันไดสเปน - เซียนเซียวโน เทอร์เม

00.20 น. ออกเดินทางสู่กรุงโรม โดยสายการบินไทยเที่ยวบินที่ TG 944

06.50 น. เดินทางถึงสนามบินนานาชาติฟูมิซิโน่ ประเทศ อิตาลี หลังผ่านการตรวจคนเข้าเมืองและศุลกากรแล้ว นำท่านออกเดินทางสู่ “กรุงโรม” Rome เมืองหลวงและเมืองที่ใหญ่ที่สุดของแคว้นลาซิโอและประเทศอิตาลี ตั้งอยู่ทางตอนกลางของประเทศ มีประวัติศาสตร์ยาวนานมากกว่า 2,800 ปี

นำท่านเดินทางเข้าสู่ “ นครรัฐวาติกัน ” “ ประเทศเอกราช ” หรือ “ รัฐอิสระที่เล็กที่สุดในโลก ”

นำท่านเข้าชมภายในของ “มหาวิหารเซนต์ปีเตอร์” (ขอสงวนสิทธิ์ในการงดการเข้าชมภายในมหาวิหารเซนต์ปีเตอร์ ในกรณี มีการจัดงานพิธีต่างๆ ซึ่งไม่อาจเข้าชมได้หรือในกรณี คิวต่อแถวในการเข้าชมยาวมากเพื่อไม่ให้ เป็นผลกระทบกับรายการท่องเที่ยวอื่นๆในโปรแกรมทัวร์) ซึ่งเป็นสิ่งก่อสร้างที่ใหญ่และสำคัญที่สุดในนครรัฐวาติกัน เป็นสถานที่ศักดิ์สิทธิ์ของพระศาสนจักรโรมันคาทอลิกที่มีขนาด “ ใหญ่ที่สุดในโลก ” ได้รับการออกแบบโดย “ ไมเคิลแองเจโล ” นำคณะเข้าสู่ภายในมหาวิหารซึ่งประดับประดาไปด้วยงานศิลปะชิ้นเอกมากมาย อาทิเช่น “ ปีเอต้า ” (The Pieta) รูปแกะสลักหินอ่อนแม่พระมารีย์อุ้มพระศพของพระเยซูเจ้าไว้บนตัก จากนั้นรถโค้ชแล่นผ่านสถานที่สำคัญต่างๆ พร้อมชมสถาปัตยกรรมอันเก่าแก่ภายในกรุงโรม อาทิ “ จัตุรัสเวเนเซีย ” Piazza Venezia จัตุรัสที่ยิ่งใหญ่ใจกลางกรุงโรม



ผ่านชมระเบียงปาลาสโซ สถานที่ใช้กล่าวสุนทรพจน์ของมุสลิมี่ในโอกาสต่างๆ “ อนุสาวรีย์พระเจ้าวิตเตอร์ เอ็มมานูเอิลที่ 2 ” ซึ่งได้ชื่อว่าเป็นพระบิดาของชาว อิตาลี “ ประตูดัชคอนสแตนติน ” สัญลักษณ์แห่งชัยชนะและที่มาของ “ถนนทุกสายมุ่งสู่กรุงโรม” จากนั้นชมร่องรอยของศูนย์กลางแห่งจักรวรรดิโรมันอันศักดิ์สิทธิ์ “โรมันฟอรัม” นำท่านเข้าชมภาพใน “สนามกีฬาโคลอสเซียม” 1 ใน 7 สิ่งมหัศจรรย์ของโลก สนามกีฬากลางแจ้งขนาดใหญ่ที่มีโครงสร้างเกือบสมบูรณ์ตั้งอยู่ใจกลางกรุงโรม โดยนับเป็นสิ่งก่อสร้างที่มีขนาดใหญ่ที่สุดเท่าที่เคยมีการสร้างขึ้นมาในสมัยอาณาจักรโรมัน ระหว่างทางท่านจะสามารถชมความงามสถาปัตยกรรมอันเก่าแก่ของกรุงโรม



เที่ยง บริการอาหารมื้อกลางวัน ณ ภัตตาคารอาหารจีน





ป้าย

นำท่านชมความสวยงามของ “น้ำพุเทรวี” ซึ่งเป็นอีกหนึ่งสัญลักษณ์ของกรุงโรม น้ำพุแห่งนี้ เริ่มเป็นที่รู้จักและมีชื่อเสียงจากภาพยนตร์เรื่อง " Three Coins in the Fountain " นักท่องเที่ยวที่ได้เดินทางมาเยี่ยมชมน้ำพุแห่งนี้มีความเชื่อกันว่า การโยนเหรียญลงไปแล้วจะได้อีกกลับมาเยือนกรุงโรมอีกครั้ง



จากนั้นนำท่าน เดินทางชม ช่อง “โอคูลุส” ช่องแสงซึ่งเป็นวงกลมขนาดใหญ่อยู่ตรงกลางหลังคาโดมของ “วิหารแพนธีออน” ภายในวิหารแพนธีออนยังใช้เป็นสถานที่ฝังศพกษัตริย์ บุคคลในราชวงศ์และบุคคลสำคัญ เช่น พระศพของกษัตริย์ 2 พระองค์สุดท้ายของอิตาลีคือ พระเจ้าวิกเตอร์ เอมมานูเอลที่ 2 และพระเจ้าอุมแบร์โตที่ 1 และยังมีศพของราฟาเอล จิตรกรชาวอิตาลีที่อายุน้อยที่สุดในบรรดาจิตรกรผู้ยิ่งใหญ่ในยุคฟื้นฟูศิลปวิทยา



นำท่านคณะท่านเดินทางต่อไปยัง “ ย่านบันไดสเปน ” สถานที่ท่องเที่ยวที่มีชื่อเสียง และเป็นสัญลักษณ์อีกอย่างหนึ่งของกรุงโรม เป็นสถานที่นัดพบของหนุ่มสาววัยรุ่นของอิตาลีซึ่งในเขตบริเวณนี้เต็มไปด้วยสถาปัตยกรรมโรมันที่สวยงาม ให้ท่านได้ถ่ายภาพไว้เป็นที่ระลึก

นำท่านออกเดินทางสู่ เมืองเซียนเซียนเทอร์เม (chianciano terme) เมืองตากอากาศน่ารักๆ ของอิตาลี

ค่ำ บริการอาหารมื้อค่ำ ณ ภัตตาคารอาหารท้องถิ่น

พักที่ : GRAND ADMIRAL HOTEL ที่พักระดับใกล้เคียง

วันที่3 เซียนเซียนเทอร์เม - ฟลอเรนซ์ - มหาวิหารซานตา มาเรีย เดลฟีออเร - ปิซ่า

เช้า บริการอาหารมื้อเช้า ณ ห้องอาหารของโรงแรมที่พัก

นำท่านออกเดินทางสู่ “เมืองฟลอเรนซ์” เป็นเมืองต้นแบบของศิลปะแบบเรอเนสซองส์ ซึ่งเป็นเมืองที่มีความเจริญสูงสุดในช่วงศตวรรษที่ 13-16 นำท่านเดินเที่ยวชมเขตเมืองเก่า

ชม “จัตุรัสเพียซซาซินยอเรตา” ชมสถาปัตยกรรมอันโดดเด่นของเมืองที่ “มหาวิหารซานตา มาเรีย เดลฟีออเร” เป็นวิหารที่มียอดโดมขนาดใหญ่สัญลักษณ์แห่งเมืองฟลอเรนซ์



จากนั้นออกเดินทางเข้าสู่ใจกลางเมืองชม “โบสถ์ซันตา โคเซ” โบสถ์ขนาดใหญ่ซึ่งใช้เป็นสถานที่ฝังศพของศิลปินชื่อดังของโลก “ไมเคิลแองเจโล และกาลิเลโอ” และ





ศิลปะชื่อดังของเมือง ชมจัตุรัสเดลลาซิญญูเรีย(Piazza Della Signoria)ที่มีความสวยงามและมีเอกลักษณ์โดดเด่นอย่างมาก เนื่องจากเป็นที่ตั้งของรูปปั้นเดวิด อันเป็นผลงานที่มีชื่อเสียงของ ไมเคิล แองเจโล่

เที่ยง

บริการอาหารมื้อกลางวัน ณ ภัตตาคาร

บ่าย

นำท่านเดินทางเข้าสู่“เมืองปิซ่า” เมืองแสนสวยริมฝั่งแม่น้ำอาร์โน และยังเป็นบ้านเกิด “กาลิเลโอ” ศิลปินที่มีชื่อเสียงของอิตาลีนำท่านเปลี่ยนเป็นรถ Shutter Bus เข้าชมความมหัศจรรย์ของ “หอเอนแห่งเมืองปิซ่า”1 ใน 7 สิ่งมหัศจรรย์ของโลก ถูกสร้างด้วยหินอ่อน สูง 181 ฟุต มี 8 ชั้นโดยเริ่มสร้างเมื่อปี ค.ศ.1174 แล้วเสร็จเมื่อ ค.ศ.1350 ใช้เวลาก่อสร้างนานถึง 176 ปี สำหรับหอเอนปิซานี้ภายในมีเสาหินอ่อนที่สลักกลดด้วยฝีมือจิตรกรชื่อดังแห่งยุค ได้สลักกลดสวยงดงามมากส่วนสาเหตุที่เอียงนั้นเกิดขึ้นหลังจากเมื่อสร้างเสร็จแล้ว ฐานได้ทรุดไปข้างหนึ่งเมื่อวัดดูปรากฏว่าเอียงออกจากแนวตั้งของฐานถึง 14 ฟุต แต่ก็ยังไม่ล้มยังคงเอียงอยู่เช่นทุกวันนี้ เมืองแห่งนี้ยังเป็นบ้านเกิดของนักวิทยาศาสตร์ และนักดาราศาสตร์เอกของโลก “กาลิเลโอ” ซึ่งเขาได้พิสูจน์กฎการเคลื่อนที่ของโลกโดยปล่อยวัตถุให้ตกมาจากที่สูงเขาสังเกตพบว่าไม่ว่าวัตถุหนักหรือเบา ต่างตกถึงพื้นดินพร้อมกัน และให้ชาวโลกรู้ โดยทำการทดลองปล่อยลูกบอลจากหอเอนปิซ่าแห่งนี้และเขายังเป็นคนแรกที่ใช้กล้องโทรทรรศน์(Telescope) สังเกตดาวเมื่อประมาณ 400 ปีก่อนและได้ประกาศสิ่งที่ค้นพบซึ่งท้าทายความเชื่อของคนในสมัยนั้นซึ่งเชื่อกันว่าโลกเป็นศูนย์กลางของสุริยะจักรวาลแต่กาลิเลโอยืนยันว่าดวงอาทิตย์ต่างหากเป็นศูนย์กลางของสุริยะจักรวาล จนทำให้เขาถูกจับกุมขังในที่สุด ชมความสวยงามของ“หอสวดมนต์ที่สร้างในสไตล์โรมันเนสก์” จตุรัสดูโอโมแห่งปิซ่าได้รับเลือกโดยองค์การยูเนสโกให้ขึ้นทะเบียนเป็นมรดกโลก เมื่อปี ค.ศ.1987 นำท่านออกเดินทางกลับสู่ “เมืองฟลอเรนซ์”



ค่ำ

บริการอาหารมื้อค่ำ ณ ภัตตาคาร / จากนั้นนำท่านเดินทางเข้าสู่ที่พัก

พักที่ :

HILTON HOTEL หรือที่พักระดับใกล้เคียง

วันที่4

ฟลอเรนซ์ - เวนิส เมสเตรี่ - จตุรัสซานมาโค - สะพานลอนหายใจ - เวิร์นน่า

เช้า

บริการอาหารมื้อเช้า ณ ห้องอาหารของโรงแรมที่พัก

นำท่านเดินทางขึ้นสู่ทางภาคตะวันออกเฉียงเหนือของอิตาลีไปยัง “ เมืองเวนิส เมสเตรี่” ราชนิแห่งนี้ทะเลเอเดียมตริกเมืองหลวงของแคว้น เวนเนโต

เที่ยง

บริการอาหารมื้อกลางวัน ณ ภัตตาคาร

บ่าย

นำท่านเดินทางเข้าสู่ท่าเรือตรอนเซโต้ จากนั้นลงเรือเข้าสู่“ เมืองเวนิส ”เมืองอันแสนโรแมนติกซึ่งเป็นจุดหมายปลายทางของคูร์กจากทั่วโลก เมืองเวนิสได้รับฉายาว่าราชินี แห่งทะเลอาเดรียติก (Queen of the Adriatic), เมืองแห่งสายน้ำ (City of Water), เมืองแห่งสะพาน (City of





Bridges), และ เมืองแห่งแสงสว่าง (The City of Light) เรือนำท่านเดินทางเข้าสู่ “เกาะซานมาร์โค ” ศูนย์กลาง ของเมืองเวนิส พร้อมนำ คณะเดินทางเข้าสู่บริเวณ “จตุรัสซานมาร์โค” ระหว่างการเดินทางชม อนุสาวรีย์ของ พระเจ้าวิคเตอร์เอมานูเอลที่2 ถ่ายภาพคู่กับ “ สะพานถอนหายใจ ” สะพานแห่งสัญลักษณ์ที่ เชื่อมต่อกับ พระราชวังดอร์จ ชมความสวยงามของ “พระราชวังดอร์จ” (ภายนอก)อันเป็นที่ประทับของเจ้า เมืองเวนิส ในยุคที่ยังเป็นรัฐอิสระอีกทั้งยังเป็นศูนย์กลางของการปกครองแคว้น ในยุคสมัยนั้น ชม “โบสถ์ เซนต์มาร์ค” ซึ่งเป็นโบสถ์แบบไบเซนไทน์ที่ “ใหญ่ที่สุด” ในยุโรปตะวันตก ให้ท่านได้สัมผัสคลองแห่งเวนิส อันแสนโรแมนติกโดยการ “ นั่งเรือกอนโดรา ” Gondora ที่มีชื่อเสียงระดับโลก (ไม่รวมในรายการทัวร์ กรุณาติดต่อหัวหน้าทัวร์) นำท่านออกเดินทางสู่ “เมืองเวโรนา” ประจัญหน้าอิตาลีเป็นเมืองที่ใหญ่ และสำคัญเป็น อันดับ 2 ในแคว้นเวเนโตรองจากเวนิส

ค่ำ บริการอาหารมื้อค่ำ ณ ภัตตาคาร

พักที่ : CROWNE PLAZA HOTEL VERONA หรือที่พักระดับใกล้เคียง

วันที่5 เวโรนา - มิลาน - มหาวิหารแห่งมิลาน หรือดูโอโม - FOXTOWN OUTLET - ลูเซิร์น

เช้า บริการอาหารมื้อเช้า ณ ห้องอาหารของโรงแรมที่พัก

นำท่านเดินทางเข้าสู่ตัวเมืองมิลาน เมืองสำคัญในภาคเหนือของประเทศอิตาลี ตั้งอยู่บริเวณที่ราบลอมบาร์ดี จากนั้นนำท่านเก็บภาพ “ป้อมปราการสฟอ์เซสโก้” ปราสาทสวยงามหลังนี้ได้เคยเป็นป้อมปราการของพวก ตระกูลวิสคอนติ ต่อมาเป็นที่พำนักของผู้สำเร็จราชการในช่วง ศตวรรษที่ 15 คือ ตระกูลสฟอ์ซา มีเวลาให้ท่านได้ ถ่ายภาพกับมุมสวยๆ ของน้ำพุที่โพลฟงบริเวณด้านหน้า ปราสาทสฟอ์เซสโก้ นำท่านชม “มหาวิหารแห่งมิลาน หรือดูโอโม” สัญลักษณ์ที่โดดเด่นที่สุดของเมือง อันมีขนาดใหญ่โตมโหฬาร สร้างขึ้นด้วยหินอ่อนสีขาวใน ศิลปะแบบโกธิค ใช้เวลาสร้างนานกว่า 500 ปี ปัจจุบันเป็น “โบสถ์แคธอลิกที่ใหญ่เป็นอันดับ 3 ของโลก” ลานด้านหน้าเป็นที่ตั้งของพระราชนุสาวรีย์พระเจ้าวิคเตอร์เอมมานูเอลที่ 2 ทรงม้า รายล้อมด้วยอาคารที่ เก่าแก่คลาสสิกและซ็อบบี้มอลล์ที่สวยงามที่สุดแห่งหนึ่งของโลก



เที่ยง บริการอาหารมื้อกลางวัน ณ ภัตตาคาร

นำท่านเดินทางสู่เมืองเมนเดสซิโอ ลูกาโน(เมืองสวย ริมทะเลสาบ) ให้คณะได้เดินช้อปปิ้งที่”ฟอกซ์ทาวน์ เอาร์ทไลท์”ที่ถูกที่สุดในสวิสเซอร์แลนด์ FOXTOWN OUTLET พบกับสินค้าแบรนด์เนมชื่อดังหลากหลาย กว่า160 ร้านค้าในราคาลดพิเศษ30%-70% มากกว่า 250ยี่ห้อตั้งทั้งแบรนด์อิตาลี และนานาชาติ อาทิ Prada ,Gucci, D&G, Armani, Diesel, Bally,Calvin Klein, Boss, Gant, Prada, Ralph Lauren, Diesel, Esprit, Adidas, Nike, Replay, Superga, Samsonite, Fratelli Rossetti, Brums, La Perla, Fendi, Tod's, Hogan, Versace





and Valentino. นอกจากนั้นยังมีบาร์ให้ท่านได้นั่งดื่ม ,จิบกาแฟ พร้อมร้านอาหารแบบยุโรปให้ท่านได้เลือกซื้อเลือกรับประทานมากมาย (มาสวิสฯห้ามพลาด!ซอปปิ้งแบรนด์เนมแท้ๆถูกที่สุดในยุโรป) จากนั้นนำท่านออกเดินทางสู่ “เมืองลูเซิร์น” Lucerne เมืองที่ได้ชื่อว่าเป็นนักท่องเที่ยวบันทึกรูปภาพไว้มากที่สุดนำท่านไปถ่ายรูปกับ “อนุสาวรีย์สิงโต” อนุสรณ์รำลึกถึงการเสียชีวิต ของทหารสวิสผู้ถวายการอารักขาแต่พระเจ้าหลุยส์ที่ 16 ในสงครามปฏิวัติใหญ่ฝรั่งเศส นำท่านเดินชมเมืองเก่าเดินข้าม “สะพานไม้คาเปล” ที่มีชื่อเสียงที่สุดของลูเซิร์น ซึ่งเป็นสะพานไม้ที่มีหลังคาคลุมตลอด ทอดตัวข้าม “แม่น้ำรูซซ์” (Reuss) ซึ่งสร้างมากกว่า 660 ปี เพื่อเชื่อมเขตเมืองใหม่ในฝั่งใต้และเขตเมืองเก่าในฝั่งเหนือ สะพานแห่งนี้เคยถูกไฟไหม้เมื่อปี 1993 แต่ก็ได้บูรณะใหม่จนมีสภาพใกล้เคียงของเดิม **อิสระ**

ตามอัธยาศัยกับการเที่ยวชมบรรยากาศของเมือง นำท่านเดินทางเข้าสู่บริเวณจัตุรัสใจกลางเมือง “ชวาเนนท์พลาซซ์” ให้ท่านซอปปิ้งสินค้าขึ้นชื่อของประเทศสวิตเซอร์แลนด์ นานาชนิด อาทิ มืดพับสวิสฯ ช็อคโกแล็ต ของที่ระลึกต่างๆ และที่ท่านไม่ควรพลาดคือ นาฬิกาห้อยต่างๆที่มีชื่อเสียงของสวิสเซอร์แลนด์ จากร้านตัวแทนจำหน่ายนาฬิกาชื่อดัง อาทิ บุคเคอเรอร์, กือเบอลิน, เอ็มบาสซี่ ฯลฯ



ค่ำ บริการอาหารมื้อค่ำ ณ ภัตตาคาร

พักที่ : Radison Blu Lucerne หรือที่พักระดับใกล้เคียง

วันที่6 ลูเซิร์น - กรินเดลวาลด์ - นั่งรถไฟชมวิวยอดนิยมของเขาคุงเฟรา
ถ้ำน้ำแข็ง1,000 ปี - ภัตตาคารชมวิวยานอรามา - ไคลน์ไชเด็ก

เช้า บริการอาหารมื้อเช้า ณ ห้องอาหารของโรงแรมที่พัก

นำท่านเดินทางเข้าสู่ “หมู่บ้านกรินเดลวาลด์ ” เพื่อนั่งรถไฟ ท่องเที่ยวธรรมชาติของภูเขาสูง ชมวิทิวทัศน์อันงดงามของสวิสเซอร์แลนด์ แล้วเปลี่ยนเป็นรถไฟสายภูเขาที่ “ สถานีไคลน์ไชเด็ก ” รถไฟที่จะนำท่านเดินทางลอดอุโมงค์ที่ชาวสวิสฯได้ขุดเจาะไว้ที่ความสูงถึง 3,464 เมตรสู่ “ สถานีรถไฟที่สูงที่สุดในโลก ” บนยอดเขาคุงเฟราที่มีความหมายว่า “สาวน้อย” ที่มีความสูงกว่าระดับน้ำทะเลถึง 11,333 ฟุต ซึ่งได้รับการยกย่องว่าเป็น Top of Europe ชม “ถ้ำน้ำแข็ง 1,000 ปี” ที่มีอายุกว่า 1,000 ปี และ “ชม กลาเซียร์ หรือธารน้ำแข็ง ” ขนาดใหญ่ ชม ถ้ำน้ำแข็งที่แกะสลักให้สวยงาม อยู่ใต้ธารน้ำแข็ง 30 เมตร สัมผัสกับภาพของธารน้ำแข็ง Aletsch ที่ยาวที่สุดในเทือกเขาแอลป์





เที่ยง

บริการอาหารมื้อกลางวัน ณ ภัตตาคารบนยอดเขา

บ่าย

นำท่านเดินทางลงจากเขา ท่านจะได้สัมผัสกับบรรยากาศวิทิวทัศน์อันงดงาม อีกด้านหนึ่งของ Top of Europe เปลี่ยนรถไฟที่ “ สถานีโคลน์ไชเด็ค ” นำท่านเดินทางต่อ จนกระทั่งถึงหมู่บ้านเลาเทอร์บรุนเนน (Lauterbrunnen) หมู่บ้านในหุบเขาที่เงียบสงบ ได้ชื่อว่าเป็นหุบเขารูปตัวยูที่ชันที่สุดในโลก สัญลักษณ์ของหมู่บ้านนี้จะเป็นน้ำตกชเตาบัค (Staubach Falls) น้ำตกที่สวยงามเป็นอันดับต้นๆของยุโรป ไหลลงมาจากหน้าผากกว่า 200 เมตร นำท่านออกเดินทางมุ่งหน้าสู่ “ เมืองอินเทอร์ลาเคน ” เมืองหลวงของแคว้นเนอริโอ เบอร์ลินด์ ประเทศสวิตเซอร์แลนด์ เมืองตากอากาศสวยงามพร้อมทะเลสาบ 2 แห่งกลางเมือง ตั้งอยู่ระหว่างทะเลสาบสองแห่งคือ Thunersee และ Brienersee ท่ามกลางเทือกเขาน้อยใหญ่ โดยเฉพาะอย่างยิ่งท่านจะได้เห็นเขาจุงเฟราอันลือชื่อ , นาฬิกาดอกไม้ , สถานคาสีโน ฯลฯ ตรงนี้แหละคือสวิสซาแบบสุดๆ อย่างที่หลายคนยังไม่เคยได้สัมผัส และยังใช้เป็นฉากภาพยนตร์ไทย เรื่อง วันนีที่รอคอย ให้ท่านได้อิสระกับการเลือกซื้อสินค้าสวิสซา อาทิเช่น นาฬิกาแบรนด์เนมชื่อดัง มีดพับ , ช็อคโกแลต ฯลฯ และเดินเล่นถ่ายภาพกับบรรยากาศอันโรแมนติก



ค่ำ

บริการอาหารมื้อค่ำ ณ ภัตตาคาร

พักที่ : METROPOLE HOTEL //ROYAL ST. GEORGE HOTEL หรือที่พักระดับใกล้เคียง

วันที่7 อินเทอร์ลาเคน - มุลฮูส - ปารีส - ล่องเรือชมแม่น้ำแซนน์

เช้า

บริการอาหารมื้อเช้า ณ ห้องอาหารของโรงแรมที่พัก

จากนั้นนำท่านเดินทางสู่เมืองมุลฮูส(MULHOUSE) เมืองพรมแดนระหว่างสวิตเซอร์แลนด์กับฝรั่งเศส เมืองพรมแดนที่เป็นศูนย์กลางของการขนส่งของสองประเทศนี้

เที่ยง

บริการอาหารมื้อกลางวัน ณ ภัตตาคาร

บ่าย

นำท่านออกเดินทางเข้าสู่ “ มหานครปารีส ” เมืองหลวงของประเทศฝรั่งเศส โดยรถไฟด่วน TGV หรือ Train A Grande Vitesse ด้วยความเร็วกว่า 300 กิโลเมตรต่อชั่วโมง ท่านจะได้ชมวิวยามระหว่างทาง และเปลี่ยนบรรยากาศ การเดินทางด้วยรถไฟ / ถึงมหานครปารีส นำท่าน ผ่านชม มหานครปารีสตั้งอยู่บนแม่น้ำแซนน์บริเวณตอนเหนือของประเทศฝรั่งเศสบนใจกลางแคว้นอีล-เดอ-ฟรองซ์ จากการตั้งถิ่นฐานมากกว่า 2,000 ปี ปัจจุบันกรุงปารีสเป็นหนึ่งในศูนย์กลางทางเศรษฐกิจและวัฒนธรรมที่ล้ำสมัยแห่งหนึ่งของโลก และด้วยอิทธิพลของการเมือง การศึกษา บันเทิง สื่อ แฟชั่น วิทยาศาสตร์และศิลปะ ทำให้กรุงปารีสเป็นหนึ่งในเมืองที่สำคัญที่สุดแห่งหนึ่งของโลก

นำท่าน “ ล่องเรือชมแม่น้ำแซนน์ ” พร้อมชมชมสถานที่สำคัญคู่บ้านคูเมืองสองฝั่งของแม่น้ำแซนน์ โบราณสถานและอาคารที่เก่าแก่สร้างด้วยศิลปะแบบเรอเนสซองส์ ควรค่าแก่การอนุรักษ์และสร้างภาพให้ ปารีสโดดเด่นเป็นมหานครที่งดงามแห่งหนึ่งของโลก อาทิเช่น หอไอเฟล , พิพิธภัณฑ์ลูฟร์ , ศาลาว่าการ โอ





เต็ล เดอ วิลส์ ,เกาะเซนต์หลุยส์ ,โบสถ์นอร์เทรอดาม , พิพิธภัณฑ์ออร์เซย์ , แสงวาเลีย , พระราชวังบูร์บ็อง ,สะพานอเล็กซานเดอร์ที่ 3 ฯลฯ



ค่ำ บริการอาหารมื้อค่ำ ณ ภัตตาคาร

พักที่ : Courtyard By Marriott Paris Arcueil ที่พักระดับใกล้เคียง

วันที่8 ปารีส - มงมาร์ต - ขึ้นชั้น 2 ของหอไอเฟล - พิพิธภัณฑ์ลูฟร์

เช้า บริการอาหารมื้อเช้า ณ ห้องอาหารของโรงแรมที่พัก

นำท่านเดินทางเข้าสู่ “ย่านมงมาร์ต” (Montmarte) เป็นเนินเขาสูง 130 เมตร ทางเหนือของปารีสและเป็นจุดที่สูงที่สุดของเมือง ชม “มหาวิหารซาเครเกอร์” (Bassilica of Sacre Coeur) หรือวิหารพระหฤทัย ที่สร้างขึ้นเพื่อเป็นอนุสรณ์สถานที่อุทิศแด่ชาวฝรั่งเศส ที่เสียชีวิตจากสงครามกับปรัสเซีย ออกแบบตามแบบศิลปะสไตล์โรมัน - ไบแซนไทน์ Roman-Byzantine สีขาวสวยเด่นเป็นสง่าบนเนิน เขามองมาร์ต นำท่านชมความงามของวิว สวยของปารีส จนอาจกล่าวได้ว่า เนินเขามองมาร์ตเป็นเนินแห่งประวัติศาสตร์ และ เนินแห่งความฝัน ของบรรดาศิลปินทั้งหลาย ณ ที่แห่งนี้คือ ที่นัดพบของศิลปินมาตั้งแต่ศตวรรษที่ 19 ผลงานศิลปะได้มี การสร้างสรรค์จากที่นี่เป็นจำนวนมาก อิสระให้ทุกท่านได้เพลิดเพลินกับบรรยากาศแบบชาวปารีสเชิง ในย่านมงมาร์ตตลอดสองข้างทางจะเต็มไปด้วยร้านกาแฟสไตล์ปารีสเชิง อิสระให้ท่านได้เดินชมบรรยากาศ และเลือกซื้อของที่ระลึกต่างๆ



นำท่านขึ้นลิฟท์สู่ชั้น 2 ของหอไอเฟล พร้อมชมวิวมหานครปารีสจากมุมสูง

เที่ยง บริการอาหารมื้อกลางวัน ณ ภัตตาคาร

จากนั้นนำท่านเดินทางเพื่อเข้าชมภายใน “พิพิธภัณฑ์ลูฟร์” (โถงประจำพิพิธภัณฑ์ คอยบรรยายตามจุดต่างๆที่สำคัญๆของพิพิธภัณฑ์) เป็นพิพิธภัณฑ์ที่สำคัญและยิ่งใหญ่ที่สุดแห่งหนึ่งของโลกเป็นสถานที่ตั้งแสดงศิลปวัตถุชั้นไม่ถาวร เดิมลูฟร์เป็นพระราชวัง แต่ต่อมาเมื่อราชสำนักย้ายไปที่แวร์ซายส์ก็ได้กลายเป็นพิพิธภัณฑ์ ภายในจัดแสดงศิลปวัตถุชิ้นสำคัญ อาทิ ภาพวาด โมนาลิซ่า





ของลีโอนาร์โด ดา วินชี, รูปปั้นวินัส เดอมีโล, รูปแกะสลักทาส ของโมเชิล แองเจโล ฯลฯ ประตูทางเข้าตรงกลางครอบไว้ด้วยปิรามิดกระจก ซึ่งเพิ่งก่อสร้างเพิ่มเติมขึ้นมาในปี ค.ศ.1989 นำท่านผ่านชมลานประวัติศาสตร์ “ จัตุรัสคองคอร์ด ” Place de la Concorde ที่พระเจ้าหลุยส์ที่ 16 และพระนางมารีอังตัวเนต ถูกตัดสินประหารชีวิตโดยกิโยตินในสมัยปฏิวัติฝรั่งเศส ชมถนนแห่งแฟชั่น “ ของเอลิเซ ” (Champs-Elysees) ที่มี ความยาวกว่า 2 กิโลเมตรที่รุ่มรื่นไปด้วยต้นเมเปิ้ลตลอดสองข้างทางและถือว่าเป็นถนนที่ติดอันดับสวยที่สุดในโลก ให้ท่านได้ถ่ายภาพคู่กับ “หอไอเฟล” สัญลักษณ์อันโดดเด่นของมหานครปารีส บริเวณ “จัตุรัสทรอคาทโร” ชม “ ประตูชัย ” Arc de Triomphe สัญลักษณ์แห่งชัยชนะที่จักรพรรดินโปเลียนให้สร้างขึ้นในปี ค.ศ.1805

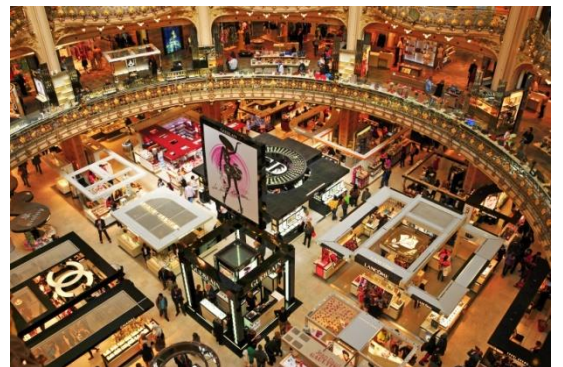
ค่ำ บริการอาหารมื้อค่ำ ณ ภัตตาคาร

พักที่ : Courtyard By Marriott Paris Arcueil ที่พักระดับใกล้เคียง

วันที่9 ปารีส - พระราชวังแวร์ซายส์ - Duty Free - ช้อปปิ้งแบรนด์เนม - ห้างลาฟาแยต

เช้า บริการอาหารมื้อเช้า ณ ห้องอาหารของโรงแรมที่พัก

นำท่านเข้าชมความสวยงามภายใน “ พระราชวังแวร์ซายส์ ” โกด็จประจำพระราชวังคอยบรรยายตามจุดต่างที่สำคัญๆของพระราชวัง จัดเป็น 1 ใน 7 สิ่งมหัศจรรย์ของโลกยุคปัจจุบัน เพราะความสวยงามใหญ่โตของตัวปราสาท และสวนดอกไม้ที่มีการตกแต่งไว้อย่างสวยงามผู้ที่ก่อสร้างพระราชวังแวร์ซายส์ ที่งดงามแห่งนี้ คือ พระเจ้าหลุยส์ที่ 14 ของฝรั่งเศส พระราชวังในอดีตแห่งนี้มีพื้นที่ประมาณถึง 37,000 ไร่ แต่ปัจจุบันนั้นพื้นที่บางส่วนถูกนำไปใช้ประโยชน์ด้านอื่นจึงเหลือพื้นที่เพียง 5,500 ไร่แต่อย่างไรก็ตามพระราชวังแวร์ซายส์ ก็ยังคงความงดงามและยิ่งใหญ่อลังการเสมอมา นำท่านชมห้องหับต่างๆ ที่ตกแต่งอย่างวิจิตรบรรจงตามชื่อเทพเจ้าต่างๆ อาทิเช่น ห้องเฮอคิวลีส, ห้องวินัส, ห้องนโปเลียน, ห้องพอลโล, ฮอลล์ออฟมิเรอร์ Hall of Mirrors แต่ละห้องของพระราชวังล้วนมีค่าด้วยภาพเขียนสีแบบเฟรสโก โดยช่างฝีมือเอกชาวฝรั่งเศส ควรค่าแก่การยกย่อง ให้เป็นพระราชวังที่งดงามล้ำค่าที่สุดแห่งหนึ่งของโลก ชมห้องประวัติศาสตร์เมื่อคราวที่พระยาโกษาธิบดี(ปาน) เข้าเฝ้าราชสำนักฝรั่งเศส นำท่านช้อปปิ้งสินค้าปลอดภาษีที่ Duty Free อิสระกับการ ช้อปปิ้งสินค้าตามรสนิยมแบรนด์ชื่อดังนานาชนิด อาทิ น้ำหอม เสื้อผ้ากระเป๋า เครื่องสำอาง จากนั้นสินค้าแบรนด์เนมชื่อดังที่ห้างสรรพสินค้า แกลลารี-ลาฟาแยตต์ Galerie Lafayette



เที่ยง บริการอาหารมื้อกลางวัน ณ ภัตตาคาร

บ่าย จากนั้นสินค้าแบรนด์เนมชื่อดังที่ห้างสรรพสินค้า แกลลารี-ลาฟาแยตต์ Galerie Lafayette

ค่ำ บริการอาหารมื้อค่ำ ณ ภัตตาคาร





พักที่ : Marriott Hotels Paris ที่พักระดับใกล้เคียง

วันที่10 ปารีส - กรุงเทพฯ

เช้า บริการอาหารเช้า ณ ห้องอาหารของโรงแรมที่พัก

หลังอาหาร เดินทางสู่สนามบินชาร์ลเดอโกล เพื่อให้ท่านได้มีเวลาทำ TAX REFUND คินภาษีก่อนการ
เช็คคิน อาหารกลางวันอิสระตามอัธยาศัย

13.40 น. ออกเดินทางสู่กรุงเทพฯโดยสายการบินไทยเที่ยวบินที่ TG 931

วันที่11 กรุงเทพฯ

05.55 น. เดินทางถึงท่าอากาศยานสุวรรณภูมิ / โดยสวัสดิภาพพร้อมความประทับใจ

หมายเหตุ โปรแกรมการเดินทางอาจเปลี่ยนแปลงได้ตามความเหมาะสม เนื่องจากสภาพ ลม ,ฟ้า , อากาศ,การ
ล่าช้าอันเนื่องมาจากสายการบิน และสถานการณ์ในต่างประเทศที่ทางคณะเดินทางในขณะนั้น เพื่อความ
ปลอดภัยในการเดินทาง โดย ได้มอบหมายให้ หัวหน้าทัวร์ผู้นำทัวร์ มีอำนาจตัดสินใจ ณ ขณะนั้นทั้งนี้
การตัดสินใจ จะคำนึงถึงผลประโยชน์ของหมู่คณะเป็นสำคัญ

อัตราค่าบริการ ต่อท่าน งดแลมกระเป๋า	ผู้ใหญ่พัก ห้องละ 2 ท่าน	เด็กอายุต่ำ กว่า 12 ปี พักกับผู้ใหญ่ 1 ท่าน	เด็กอายุต่ำกว่า 12 ปี พักกับผู้ใหญ่ 2 ท่าน (มีเตียงเสริม)	พักท่านเดียว / ห้อง จ่ายเพิ่ม
8-18 ส.ค. // 19-29 ก.ย. 62 10-20 /17-27 ต.ค./ 5-15 ธ.ค. 62	115,900	115,900	111,900	25,900
14-24 พ.ย. 62	109,900	109,900	105,900	25,900
26ธ.ค.-5ม.ค.63	125,900	125,900	121,900	26,900

ต้องการเดินทางโดยชั้นธุรกิจ Business Class กรุณาสอบถามราคาเพิ่มเติมจากเจ้าหน้าที่บริษัทฯ

คำแนะนำ สำหรับผู้เดินทางที่ไม่ได้อยู่จังหวัดเดียวกับสนามบินที่ทริปเดินทาง และ/หรือ จำเป็นต้องซื้อตั๋วเครื่องบิน หรือ
การเดินทางรูปแบบอื่นๆ มายังสนามบินที่ทริปเดินทาง ก่อนออกตัวเครื่องบิน ภายในประเทศ / ระหว่างประเทศ หรือซื้อ
ตัวรถไฟ หรือซื้อตัวรถโดยสาร ฯลฯ หรือมีการจองห้องพัก ล่วงหน้าก่อนวันเดินทางจริง ควรสอบถามยอดจองทัวร์ และ
ตารางเวลาการเดินทางของทัวร์ที่ท่านจอง ที่แน่นอนจากเจ้าหน้าที่เป็นลายลักษณ์อักษร เพื่อเป็นการป้องกัน มิให้เกิด
ข้อผิดพลาดขึ้นกับท่านในภายหลัง

ทั้งนี้ ทางบริษัทขอสงวนสิทธิ์ไม่รับผิดชอบค่าใช้จ่ายที่อาจเกิดขึ้น หากท่านได้มีการจองการเดินทางดังกล่าว
มายังสนามบินที่ทริปเดินทาง โดยยังไม่ได้รับการยืนยันเป็นลายลักษณ์อักษรจากทางบริษัทฯ





อัตราค่าบริการนิรรม

- ✚ ค่าตัวเครื่องบินไป-กลับ กรุงเทพฯ-โรม // ปารีส-กรุงเทพฯ (หรือสลับประเทศลงก่อน-หลัง)
- ✚ ค่ารถปรับอากาศนำเที่ยวตามระบุไว้ในรายการ พร้อมคนขับรถที่ชำนาญเส้นทาง กฎหมายในยุโรปไม่อนุญาตให้คนขับรถเกิน 12 ชม./วัน
- ✚ โรงแรมที่พักตามระบุหรือเทียบเท่าในระดับเดียวกัน โรงแรมส่วนใหญ่ในยุโรปจะไม่มีเครื่องปรับอากาศ เนื่องจากอยู่ในแถบที่มีอุณหภูมิต่ำและราคาโรงแรมจะปรับขึ้น 3-4 เท่าตัว หากวันเข้าพักตรงกับงานเทศกาล เทรดแฟร์หรือการประชุมต่างๆ อันเป็นผลที่ทำให้ต้องมีการปรับเปลี่ยนย้ายเมือง โดยคำนึงถึงความเหมาะสมเป็นหลัก
- ✚ ค่าธรรมเนียมในการยื่นวีซ่ายุโรปหรือกลุ่มเชงเก้นวีซ่า และค่าธรรมเนียมวีซ่า ทางสถานทูตไม่คืนให้ท่านไม่ว่าท่านจะผ่านการพิจารณาหรือไม่ก็ตาม
- ✚ ค่าอาหารที่ระบุในรายการ ให้ท่านได้ลิศรสกับอาหารท้องถิ่นในแต่ละประเทศ
- ✚ ค่าบริการนำทัวร์โดยหัวหน้าทัวร์ผู้มีประสบการณ์นำเที่ยวให้ความรู้ และคอยดูแลอำนวยความสะดวกตลอดการเดินทาง
- ✚ ค่าประกันอุบัติเหตุในการเดินทางวงเงินท่านละ 1,000,000 บาท (ตามเงื่อนไขกรมธรรม์) ** หากท่านอายุเกิน 75 ปี หรือไม่ได้เดินทางไปและกลับพร้อมคณะ ท่านต้องซื้อประกันเดี่ยวเพิ่ม **
- ✚ ค่าทิปพนักงานขับรถในยุโรป
- ✚ ทิปหัวหน้าทัวร์
- ✚ น้ำดื่มวันละ 2 ขวด
- ✚ ค่าพนักงานยกกระเป๋า ณ โรงแรมที่พัก (กรุณาตรวจสอบสัมภาระของท่านให้เรียบร้อยก่อนรถออกทุกครั้ง) หากท่านลืมสัมภาระไว้ในห้องพัก มีค่าใช้จ่ายในการจัดส่งคืน และอาจเกิดความล่าช้าหรือสูญหายได้*** บางโรงแรมมีพนักงานยกกระเป๋าไม่พอทำให้เกิดความล่าช้า ท่านสามารถนำสัมภาระขึ้นห้องพักได้ด้วยตัวเอง ***

อัตราค่าบริการนี้ไม่รวม

- ✚ ค่าภาษีมูลค่าเพิ่ม 7 % และค่าภาษีหัก ณ ที่จ่าย 3 %
- ✚ ค่าใช้จ่ายส่วนตัว อาทิ ค่าโทรศัพท์ , ค่าซักรีด , ค่าเครื่องดื่มและอาหารนอกเหนือจากที่ระบุในรายการ
- ✚ ค่าผูกพันของภาษีน้ำมันที่ทางสายการบินแจ้งเปลี่ยนแปลงกะทันหัน

เพื่อประโยชน์ของผู้เดินทาง โปรดศึกษาเงื่อนไขการจองทัวร์ และการยกเลิกทัวร์ ที่ระบุในรายการทั้งหมดหลังจากท่านทำการจองทัวร์แล้ว ทางบริษัทฯจะถือว่าท่านเข้าใจ และพร้อมปฏิบัติตามเงื่อนไขดังกล่าว

เงื่อนไขการชำระเงิน

1. กรุณาชำระค่ามัดจำทัวร์ 50,000 บาท/ท่าน ภายใน 2 วันทำการ นับจากที่ได้รับการยืนยันที่นั่งแน่นอน พร้อมส่งสำเนาหน้าหนังสือเดินทาง (ที่ไม่หมดอายุภายใน6เดือน นับจากวันเริ่มเดินทาง/หนังสือเดินทางเล่มใหม่สามารถเดินทางได้เลย) และหลักฐานโอนเงินมาได้ที่ Fax 0 2116 6423
2. ค่าทัวร์ส่วนที่เหลือชำระก่อนการเดินทางไม่น้อยกว่า 21 วันทำการ (ในช่วงปกติ) หรือชำระก่อนการเดินทางไม่น้อยกว่า 25 วันทำการ (ในช่วงเทศกาล หรือเมื่อสายการบินเร่งออกบัตรโดยสาร) หรือเมื่อสายการบินเร่งออกบัตรโดยสาร (การไม่ชำระเงินค่ามัดจำ หรือชำระไม่ครบ หรือใช้ธนาคารถูกระงับการจ่ายไม่ว่าด้วยสาเหตุใดใด ผู้จัดมีสิทธิยกเลิกการจัดหรือยกเลิกการเดินทาง)





- 3.บริษัทฯ ขอสงวนสิทธิ์ยกเลิกการเดินทางก่อนล่วงหน้า 10 วัน ซึ่งจะเกิดขึ้นได้ก็ต่อเมื่อไม่สามารถทำรูปได้อย่างน้อย 20 ท่าน และหรือ ผู้ร่วมเดินทางในคณะไม่สามารถผ่านการพิจารณาวีซ่าได้ครบ 20 ท่าน ซึ่งในกรณีนี้ ทางบริษัทฯ ยินดีคืนเงินให้ทั้งหมดหักค่าธรรมเนียมวีซ่า หรือจัดหาคณะทัวร์อื่นให้ ถ้าท่านต้องการ
- 4.บริษัทฯ ขอสงวนสิทธิ์ที่จะเปลี่ยนแปลงรายละเอียดบางประการในทัวร์นี้ เมื่อเกิดเหตุจำเป็น สุทธิวิสัย จนไม่อาจแก้ไขได้ และจะไม่รับผิดชอบใดๆ ในกรณีที่สูญหาย สูญเสียหรือได้รับบาดเจ็บ ที่นอกเหนือความ รับผิดชอบของหัวหน้าทัวร์และเหตุ สุทธิวิสัยบางประการเช่น การนัดหยุดงาน ภัยธรรมชาติ การจลาจล ต่างๆ
- 5.เนื่องจากรายการทัวร์นี้เป็นแบบเหมาจ่ายเบ็ดเสร็จ หากท่านสละสิทธิ์การใช้บริการใดๆตามรายการ หรือถูกปฏิเสธการ เข้า และออกประเทศไม่ว่าในกรณีใดก็ตาม ทางบริษัทฯ ขอสงวนสิทธิ์ไม่คืนเงินในทุกกรณี
- 6.เมื่อท่านได้ชำระเงินมัดจำหรือทั้งหมด ไม่ว่าจะเป็นการชำระผ่านตัวแทนของบริษัทฯ หรือชำระโดยตรงกับทางบริษัทฯ ทางบริษัทฯ จะขอถือว่าท่านรับทราบและยอมรับในเงื่อนไขต่างๆของบริษัทฯ ที่ได้ระบุไว้โดยทั้งหมด

หมายเหตุ

- ทางบริษัทฯ จะทำการยื่นวีซ่าของท่านก็ต่อเมื่อในคณะมีผู้สำรองที่นั่งครบ 15 ท่าน และได้รับคิวการตอบรับจากทาง สถานทูต เนื่องจากบริษัทจะต้องใช้เอกสารต่างๆที่เป็นกรุปในการยื่นวีซ่า อาทิ ตัวเครื่องบิน , ห้องพักที่คอนเฟิร์ มมาจากทางยุโรป , ประกันการเดินทาง ฯลฯ ทางท่านจะต้องรอให้คณะครบ 20 ท่าน จึงจะสามารถยื่นวีซ่าให้กับทาง ท่านได้อย่างถูกต้อง
- หากในช่วงที่ท่านเดินทางคิววีซ่ากรุปในการยื่นวีซ่าเต็ม ทางบริษัทต้องขอสงวนสิทธิ์ในการยื่นวีซ่าเดี่ยว ซึ่งทางท่าน จะต้องเดินทางมายื่นวีซ่าด้วยตัวเอง ตามวัน และเวลานัดหมายจากทางสถานทูต โดยมีเจ้าหน้าที่ของบริษัทคอยดูแล และอำนวยความสะดวก
- เอกสารต่างๆที่ใช้ในการยื่นวีซ่าท่องเที่ยวทวีปยุโรป ทางสถานทูตเป็นผู้กำหนดออกมา มิใช่บริษัททัวร์เป็นผู้กำหนด ท่านที่มีความประสงค์จะยื่นวีซ่าท่องเที่ยวทวีปยุโรป กรุณาจัดเตรียมเอกสารให้ถูกต้อง และครบถ้วนตามที่สถานทูต ต้องการ เพราะจะมีผลต่อการพิจารณาวีซ่าของท่าน บริษัททัวร์เป็นแต่เพียงตัวกลาง และอำนวยความสะดวกในการยื่น วีซ่าเท่านั้น มิได้เป็นผู้พิจารณาว่าวีซ่าให้กับทางท่าน
- กรณีวีซ่าที่ท่านยื่นไม่ผ่านการพิจารณา และคณะสามารถออกเดินทางได้ ท่านจะต้องเสียค่าใช้จ่ายจริงที่เกิดขึ้น ดังต่อไปนี้
 - ค่าธรรมเนียมการยื่นวีซ่าและค่าดำเนินการทางสถานทูตจะไม่คืนค่าธรรมเนียมใดๆทั้งสิ้นแม้ว่าจะผ่านหรือไม่ผ่านการ พิจารณา
 - ค่ามัดจำตัวเครื่องบิน หรือตัวเครื่องบินที่ออกมาจริง ณ วันยื่นวีซ่า ซึ่งตัวเป็นเอกสารที่สำคัญในการยื่นวีซ่า หากท่าน ไม่ผ่านการพิจารณา ตัวเครื่องบินถ้าออกตัวมาแล้วจะต้องทำการ REFUND โดยจะมีค่าธรรมเนียมที่ท่านต้องถูกหัก บางส่วน และส่วนที่เหลือจะคืนให้ท่านภายใน 45-60 วัน (ตามกฎหมายของแต่ละสายการบิน) ถ้ายังไม่ออกตัวท่านจะเสียแต่ ค่ามัดจำตัวตามจริงเท่านั้น
 - ค่าห้องพักในทวีปยุโรป ถ้าคณะออกเดินทางได้ และท่านไม่ผ่านการพิจารณาวีซ่า ตามกฎหมายท่านจะต้องโดนค่ามัดจำห้อง ใน 2 คืนแรกของการเดินทางหากท่านไม่ปรากฏตัวตามวันที่เข้าพัก ทางโรงแรมจะต้องยึดค่าห้อง 100% ในทันที ทาง บริษัทจะแจ้งให้ท่านทราบ และมีเอกสารชี้แจงให้ท่านเข้าใจ
- หากท่านผ่านการพิจารณาวีซ่า แล้วยกเลิกการเดินทางทางบริษัทขอสงวนสิทธิ์ในการยึดค่าใช้จ่ายทั้งหมด 100%





- ทางบริษัทเริ่มต้น และจบ การบริการ ที่สนามบินสุวรรณภูมิ กรณีท่านเดินทางมาจากต่างจังหวัด หรือต่างประเทศ และจะสำรองตั๋วเครื่องบิน หรือพาหนะอย่างหนึ่งอย่างใดที่ใช้ในการเดินทางมาสนามบิน ทางบริษัทจะไม่รับผิดชอบค่าใช้จ่ายในส่วนนี้ เพราะเป็นค่าใช้จ่ายที่นอกเหนือจากโปรแกรมการเดินทางของบริษัท ฉะนั้นท่านควรจะให้กรุป FINAL 100% ก่อนที่จะสำรองยานพาหนะ

เงื่อนไขการยกเลิก

- ✦ ยกเลิกก่อนการเดินทาง 45 วันทำการ - คืนค่าใช้จ่ายทั้งหมด ยกเว้นกรุปที่เดินทางช่วงวันหยุด หรือเทศกาลที่ต้องการันติมัดจำกับสายการบิน หรือ กรุปที่มีการการันตีความมัดจำที่ปักโดยตรงหรือโดยการผ่านตัวแทนในประเทศ หรือต่างประเทศและไม่อาจขอคืนเงินได้
- ✦ ยกเลิกก่อนการเดินทาง 40 วันทำการขึ้นไป - เก็บค่าใช้จ่าย ของมัดจำทั้งหมด
- ✦ ยกเลิกก่อนการเดินทาง 35 วันทำการขึ้นไป - เก็บค่าใช้จ่าย 80 % ของราคาทัวร์
- ✦ ยกเลิกก่อนการเดินทาง 25 วันทำการ - เก็บค่าบริการทั้งหมด 100 %

ผู้เดินทางที่ประสงค์จะขอคืนหนังสือเดินทางที่ผ่านการพิจารณาวิซ่าแล้ว ก่อนวันเดินทาง จะต้องชำระค่าเดินทางส่วนที่เหลือเสียก่อน (เฉพาะกรณีที่พักผ่อนปล่อยเล่นคืนมาแล้วเท่านั้น)

เอกสารที่ใช้ในการยื่นขอวิซ่า VISA (ต้องมาโชว์ตัวที่สถานทูตเพื่อสแกนลายนิ้วมือทุกท่าน)

- ✦ หนังสือเดินทางที่เหลืออายุใช้งานไม่ต่ำกว่า 6 เดือน และมีหน้าพาสปอร์ตว่างอย่างน้อย 3 หน้า
- ✦ รูปถ่ายสี (ต้องถ่ายไว้ไม่เกิน 6 เดือน ฉากหลังเป็นสีขาวเท่านั้น) 1.5 X 2.0 นิ้ว จำนวน 3 รูป ขึ้นอยู่กับประเทศที่จะเดินทาง
- ✦ หลักฐานแสดงสถานะการทำงาน 1 ชุด
 - * คำขาย หลักฐานทางการค้า เช่น ใบรับรองจากกระทรวงพาณิชย์หรือใบทะเบียนการค้าที่มีชื่อผู้เดินทาง อายุย้อนหลังไม่เกิน 3 เดือนนับจากเดือนที่จะเดินทาง *พนักงานและผู้ถือหุ้น หนังสือรับรองการทำงานเป็นภาษาอังกฤษ ในการออกจดหมายรับรอง กรุณาระบุคำว่า TO WHOM IT MAY CONCERN แทนการใช้ชื่อแต่ละสถานทูต
 - *ข้าราชการและนักเรียน หนังสือรับรองจากต้นสังกัด หนังสือรับรองเป็นภาษาอังกฤษ
- ✦ หลักฐานแสดงฐานะการเงินท่านละ 1 ฉบับ (สถานทูตรับบัญชีออมทรัพย์เท่านั้น ส่วนบัญชีอื่นๆนอกจากออมทรัพย์และเอกสารแสดงทางการเงินอื่นๆ สามารถยื่นแนบเพิ่มเติมได้ ทั้งนี้เพื่อให้หลักฐานการเงินของท่านสมบูรณ์ที่สุด)
 - * หนังสือรับรองจากธนาคาร ในการออกจดหมายรับรองกรุณาระบุคำว่า TO WHOM IT MAY CONCERN แทนการใช้ชื่อแต่ละสถานทูตพร้อม Statement และ สำเนาสมุดเงินฝาก ออมทรัพย์ โดยละเอียดทุกหน้า ย้อนหลัง 6 เดือน กรุณาสะกดชื่อให้ตรงกับหน้าพาสปอร์ต และหมายเลขบัญชีเล่มเดียวกับสำเนาที่ท่านจะใช้ยื่นวิซ่า (ใช้เวลาดำเนินการขอประมาณ 3-5 วันทำการ)
 - * เด็กต้องทำเอกสารรับรองบัญชีจากทางธนาคารบิดาหรือมารดา
 - *สามี-ภรรยาที่มีการจดทะเบียนสมรส สามารถใช้เอกสารการเงินร่วมกันได้ แต่ให้ทางธนาคารออกเอกสารแยกคนละชุด
- ✦ กรณีเด็กอายุต่ำกว่า 20 ปีบริบูรณ์ / หากเด็กไม่ได้เดินทางกับบิดา/มารดาคนใดคนหนึ่ง หรือบิดามารดาไม่ได้เดินทางทั้งสองคน ต้องมีจดหมายยินยอมให้เดินทางไปต่าง ประเทศจากบิดา และ มารดา ซึ่งจดหมายต้องออกโดยที่ว่าการอำเภอ
- ✦ สำเนาบัตรประชาชน หรือ สำเนาสูติบัตร 1 ชุด
- ✦ สำเนาทะเบียนบ้าน 1 ชุด
- ✦ สำเนาทะเบียนสมรส หรือ ทะเบียนหย่า 1 ชุด
- ✦ สำเนาใบเปลี่ยนชื่อ-สกุล (ถ้ามี) 1 ชุด





- ✚ การบิดเบือนข้อเท็จจริงประการใดก็ตามอาจจะถูกระงับมิให้เดินทางเข้าประเทศในกลุ่มเซงกันเป็นการถาวร และถึงแม้ว่าท่านจะถูกปฏิเสธวีซ่าสถานทูตไม่คืนค่าธรรมเนียมที่ได้ชำระไปแล้วและหากต้องการขอยื่นคำร้องใหม่ก็ต้องชำระค่าธรรมเนียมใหม่ทุกครั้ง
- ✚ หากสถานทูตมีการเรียกสัมภาษณ์ ทางบริษัทฯขอความร่วมมือในการเชิญท่านไปสัมภาษณ์ตามนัดหมายและโปรดแต่งกายสุภาพ ทั้งนี้ทางบริษัทฯ จะส่งเจ้าหน้าที่ไปอำนวยความสะดวก และประสานงานตลอดเวลาและหากสถานทูตขอเอกสารเพิ่มเติมทางบริษัทใคร่ขอรบกวนท่านจัดส่งเอกสารดังกล่าวเช่นกัน
- ✚ กรณีที่ท่านยกเลิกการเดินทางภายหลังจากได้วีซ่าแล้ว ทางบริษัทฯขอสงวนสิทธิ์ในการแจ้งสถานทูตยกเลิกวีซ่าของท่าน เนื่องจากการขอวีซ่าในแต่ละประเทศจะถูกบันทึกไว้เป็นสถิติในนามของบริษัทฯ
- ✚ ทางสถานทูตจะรับพิจารณาเฉพาะท่านที่มีเอกสารพร้อมและมีความประสงค์ที่จะเดินทางไปท่องเที่ยวยังประเทศตามที่ระบุเท่านั้น การปฏิเสธวีซ่าอันเนื่องมาจากหลักฐานในการขอยื่นวีซ่าปลอมหรือผิดวัตถุประสงค์ในการยื่นขอวีซ่าท่องเที่ยว ทางบริษัทฯ ขอสงวนสิทธิ์ในการคืนเงิน โดยจะหักค่าใช้จ่ายที่เกิดขึ้นจริงและจะคืนให้ท่านหลังจากทัวร์ออกเดินทางภายใน 30 วัน โปรแกรมการเดินทางอาจเปลี่ยนแปลงได้ตามความเหมาะสม ทั้งนี้จะคำนึงถึงประโยชน์และความปลอดภัยของผู้เดินทางเป็นหลัก





เพื่อการเดินทางอย่างอุ่นใจ หรือ เพื่อคนที่เรารัก..

ด้วยประกันการเดินทางเสริมทั่วโลก ที่เพิ่มความคุ้มครองได้มากขึ้น...

ประกันภัย การเดินทางต่างประเทศ พลัส TVI Global Travel Insurance Plus

แพคเกจการเดินทางทั่วโลก พลัส
PACKAGE FOR WORLDWIDE PLUS AND FOR A VISA
TO SCHENGEN COUNTRIES

ข้อตกลงคุ้มครอง Coverage	สิทธิคุ้มครองทั่วโลก และอสังหาริมทรัพย์			
	Basic	Silver	Gold	Platinum
1. การประกันภัยอุบัติเหตุส่วนบุคคล อ.บ.1* / Personal Accident Benefit	2,000,000	2,000,000	3,000,000	5,000,000
2. ค่ารักษาพยาบาลจากอุบัติเหตุและสุขภาพ / Medical Expenses	2,000,000	2,000,000	3,000,000	5,000,000
2.1 การรักษาพยาบาลต่อเนื่องในประเทศไทย** / Follow-up treatment in Thailand	50,000	200,000	300,000	500,000
2.2 การรับการรักษาพยาบาลครั้งแรกในประเทศไทย*** / Medical treatment in Thailand	100,000	200,000	300,000	500,000
3. การเคลื่อนย้ายฉุกเฉินและการส่งกลับประเทศ / Evacuation and repatriation	2,000,000	2,000,000	3,000,000	5,000,000
4. การบริการความช่วยเหลือทางการแพทย์ฉุกเฉิน / Emergency Medical Assistance				
4.1 การเยี่ยมผู้เฒ่าประพัน์ในต่างประเทศ / Compassionate visit	x	Actual Cost	Actual Cost	Actual Cost
4.2 การส่งตัวผู้เยาว์กลับประเทศ / Return of minor	x	Actual Cost	Actual Cost	Actual Cost
4.3 การค้นหา การช่วยเหลือ และการกู้ชีพ / Search, rescue and recovery	250,000	250,000	250,000	250,000
5. การยกเลิกการเดินทาง / Trip cancellation	x	x	100,000	100,000
6. การลดจำนวนวันเดินทาง / Trip curtailment	x	x	100,000	100,000
7. ความสูญเสียหรือความเสียหายของสัมภาระในการเดินทาง / Loss or damage of personal baggage	x	x	50,000	50,000
8. การล่าช้าของการเดินทาง / Cover of delay				
8.1 การล่าช้าของระบบขนส่งมวลชน / Delays in means of public transport	x	2,000	10,000	20,000
8.2 การล่าช้าของสัมภาระ / Delayed collection of baggage	x	2,000	20,000	20,000
8.3 การจับโดยสลิดอากาศ / Hijack	x	x	50,000	50,000
8.4 การพลาดต่อเที่ยวบิน / Missed connection - flight	x	2,000	10,000	20,000
9. การสูญหายของหนังสือเดินทาง / Loss of passport	x	x	5,000	5,000
10. ความรับผิดชอบบุคคลภายนอก / Personal legal liability	x	1,000,000	2,000,000	5,000,000
11. ความรับผิดชอบส่วนเกินสำหรับรถเช่า / Rental car excess	x	x	10,000	20,000
12. ความคุ้มครองที่กอล์ฟ / Golf extension	x	x	x	20,000
13. เงินชดเชยรายได้ระหว่างรักษาตัวในโรงพยาบาลต่างประเทศ / Overseas hospitalization benefit	x	1,000 per day max 10,000	2,000 per day max 20,000	3,000 per day max 30,000

หมายเหตุ

* อ.บ. 1 หมายถึง การเสียชีวิต การสูญเสียอวัยวะ สายตา หรือทุพพลภาพถาวร สิ้นเชิงจากอุบัติเหตุ / Loss of, dismemberment, loss of sight or total permanent disability.

** ข้อ 2.1 *** ข้อ 2.2 บริษัทจะจ่ายค่าใช้จ่าย สำหรับการรักษาพยาบาลที่เกิดขึ้นในระยะเวลา 7 วันแรก จากการเดินทางกลับประเทศไทย /

2.1, 2.2 The company shall pay such costs incurred within 7 days of the return to Thailand.





จำนวนวันเดินทาง (วัน) Period of Insurance (Days)	สำหรับเดินทางทั่วโลก และขอยื่นวีซ่าเชงเก้น			
	WORLDWIDE PLUS			
	Basic	Silver	Gold	Platinum
แพคเกจเที่ยว / Single Trip				
1-4	300	334	600	990
5-6	350	450	715	1,290
7-8	370	500	990	1,772
9-10	399	600	1,230	1,996
11-15	600	790	1,590	2,750
16-22	849	1,275	2,210	3,370
23-31	999	1,600	2,680	3,993
32-45	1,530	2,090	3,200	5,674
46-60	1,950	2,500	3,850	6,180
61-75	2,300	3,340	4,900	7,910
76-94	2,500	3,843	5,500	9,390
95-105	3,500	4,467	7,490	11,145
106-121	4,100	5,090	8,400	12,900
122-151	5,200	6,345	10,250	15,895
152-182	6,500	7,599	12,530	18,890
แพคเกจปี เดินทางไปทั่วโลกครั้งเดียวครั้งไม่เกินจำนวนวันที่ระบุ / Annual Multi - Trip, max length per trip as per plan selected				
Annual (max 31 days)	2,000	2,450	4,000	5,700
Annual (max 60 days)	2,500	3,120	4,800	7,400
Annual (max 90 days)	3,600	4,225	5,800	10,000
Annual (max 120 days)	5,750	6,427	9,000	13,990
Annual (max 365 days)	15,500	19,000	26,200	44,000

■ เบื้องต้นมีค่าสำหรับวีซ่าเชงเก้นและค่าธรรมเนียมวีซ่า 75 ปี รวมถึงค่าธรรมเนียมวีซ่า / Premium shown is for insured up to 75 yrs of age includes tax and stamp.
 ■ สำหรับผู้ที่มีอายุ 75 ปีขึ้นไป เบื้องต้นมีค่าสำหรับวีซ่าเชงเก้นเป็น 2 เท่าของเบื้องต้นที่ระบุไว้ในตาราง / For insured aged 75 yrs and above, premium will be two times the amount shown in the table.

* สำหรับผู้เอาประกันภัย ที่มีอายุ 75 ปีขึ้นไป เบี้ยประกันภัยจะเพิ่มขึ้นเป็น 2 เท่าของเบี้ยประกันภัยที่ระบุไว้ในตาราง

ความคุ้มครองพิเศษ / Special Coverages

คุ้มครองค่ารักษาสูงถึง บาท 5,000,000

- คุ้มครองค่ารักษาพยาบาลจากอุบัติเหตุและเจ็บป่วย
- Covers medical expenses from injuries and illness up to 5,000,000 baht.

รักษาฟัน บาท 16,000

- คุ้มครองค่ารักษาพยาบาลฟันเพื่อบรรเทาความเจ็บปวดที่ต่างประเทศได้ถึง 16,000 บาท
- Dental treatment cover for relief of pain up to 16,000 baht.

ไม่ต้องสำรองจ่าย รักษาได้ทุก รพ.

- คุ้มครองค่ารักษาพยาบาลทั้ง IPD, OPD
- You don't have to advance money.
- Free choice of hospital.
- Covers medical expenses for inpatient and outpatient treatment.

คุ้มครองกีฬาเสี่ยงภัย

- คุ้มครองค่ารักษาพยาบาลการบาดเจ็บจากกีฬาเสี่ยงภัย เช่น ดำน้ำ เคนสกี เจ็ทโบ๊ท ชิวลิ้งไฟ
- Coverage includes medical expenses for injuries from certain high-risk sports such as diving, skiing, or bungee jumping.

ไม่จำกัดอายุ

- ไม่จำกัดอายุผู้ทำประกันภัย No age limit

ช่วยเหลือ 24 ชม. ทั่วโลก

- ศูนย์ให้ความช่วยเหลือฉุกเฉินทางการแพทย์และการเดินทางทั่วโลก
- +66 (2) 696 3650
- 24 hours. Worldwide emergency call center
- +66 (2) 696 3650

หมายเหตุ / Remark

- การประกันภัยไม่มีคุ้มครองโรคประจำตัว การบาดเจ็บหรือเจ็บป่วยก่อนออกเดินทางที่เป็นมาก่อนการเอาประกันภัย / Pre-existing medical conditions are not covered.
- กรณีการประกันภัยการเดินทางต่างประเทศ พลิ เป็นกรณีความคุ้มครองการสูญหายหรือเสียหายของทรัพย์สินที่อยู่นอกประเทศเท่านั้น ยกเว้นหมวด 5 การยกเลิกการเดินทางซึ่งจะได้รับการคุ้มครองกรณีล่าช้าก่อนขึ้นเครื่องบินและกรณีอื่นที่ไม่ได้ตั้งเงื่อนไขการยกเลิกการเดินทางก่อนขึ้นเครื่องบินทางสายการบินดังกล่าว / Global Travel Insurance Plus covers loss while abroad only, except Clause No.5 Flight cancellation. Company will cover all necessary and unavoidable cost of cancelled flight prior departure.
- ความคุ้มครองพิเศษขึ้นอยู่กับแผนประกันภัยที่ท่านเลือก / The coverage is as per the Plan Purchased.

สนใจ “ประกันภัยการเดินทางทั่วโลก” โปรดแจ้งเจ้าหน้าที่ ผู้ดูแลการจองทัวร์ ล่วงหน้าก่อนเดินทาง ไม่น้อยกว่า 1 สัปดาห์ และกรณำชำระค่าประกันภัยการเดินทาง ยอดเต็มจำนวน หลังจากส่งรายชื่อผู้เอาประกันภัยแล้ว

ชื่อประกันภัย โทร 0 2116 6395 (auto)

