



เกาหลี Snow 5 วัน 3 คืน

สายการบินจินแอร์ แอร์ไลน์ (LJ) <ชั้นเครื่องสุวรรณภูมิ>



ขาไป	LJ 004	กรุงเทพ (BKK) - อินซอน (ICN)	22.25 - 05.40+1
ขากลับ	LJ 003	อินซอน (ICN) - กรุงเทพ (BKK)	17.10 - 21.10

(พัก ซอรัคซาน 1 คืน / พักโซล 2 คืน)

ไม่รวม ค่าทิปสำหรับคนขับรถ ไกด์ท้องถิ่น หัวหน้าทัวร์ (50,000 วอน หรือ 1,500 บาท)

เพื่อประโยชน์ของผู้เดินทาง โปรดศึกษาเงื่อนไขการจองทัวร์ และการยกเลิกทัวร์ ที่ระบุในรายการทั้งหมดหลังจากท่านทำการจองทัวร์แล้ว ทางบริษัทฯจะถือว่าท่านเข้าใจ และพร้อมปฏิบัติตามเงื่อนไขดังกล่าว

สรุปการเดินทางโดยย่อ

วันที่1	กรุงเทพฯ(สนามบินสุวรรณภูมิ)
วันที่2	สนามบินอินซอน - เกาะนามิ - อุทยานแห่งชาติซอรัคซาน (ไม่รวมค่าขึ้นเคเบิลคาร์)
วันที่3	สกีรีสอร์ท (ราคาทัวร์ยังไม่รวมค่าอุปกรณ์การเล่น อาทิ ชุดสกี รองเท้าสกี ไม้โพล) - ไร่สตอเบอร์รี่ - สวนสนุกเอเวอร์แลนด์ - Cosmetic Outlet - ตลาดฮงแด
วันที่4	Red Pine - พระราชวังเคียงบกกรุง - ศูนย์สมุนไพรฮ็อกเก็ดนามู - โรงงานสาหร่ายเกาหลี - ใส่ชุดฮันบก - ทำคิมบับ - ดิวตี้ฟรี - ตลาดเมียงดง
วันที่5	ศูนย์โสมเกาหลี - โรงงานพลอยอเมทิส - ชมหอคอยโซลทาวเวอร์ - ร้านละลายเงินวอน - สนามบินอินซอน - กรุงเทพฯ(สนามบินสุวรรณภูมิ)

วันแรก กรุงเทพฯ - สนามบินนานาชาติสุวรรณภูมิ - อินซอน (ประเทศเกาหลีใต้)

19.00 น. คณะพร้อมกันที่ ท่าอากาศยานนานาชาติสุวรรณภูมิ ผู้โดยสารขาออกชั้น 4 ประตู..... เคาน์เตอร์..... เคาน์เตอร์สายการบิน JIN AIR (LJ) โดยมีเจ้าหน้าที่คอยอำนวยความสะดวกเช็คอินที่ตู้เครื่องบินและสัมภาระให้แก่ท่าน....

หมายเหตุ เคาน์เตอร์เช็คอินปิดบริการก่อนเวลาเครื่องออกอย่างน้อย 60 นาที ผู้โดยสารพร้อม ณ ประตูขึ้นเครื่องก่อนเวลาเครื่องออก 30 นาที

22.25 น. เดินทางสู่ เกาหลีใต้ โดยสายการบิน JIN AIR เที่ยวบิน LJ 004 (บริการ SNACK BOX บนเครื่อง)

วันที่สอง อินซอน - เกาหลีใต้ - เช็คอินเกาะยอดฮิต “เกาะนามิ” แลนด์มาร์คของเกาหลีที่พลาดไม่ได้
อุทยานแห่งชาติซอรัคซาน (ไม่รวมค่าขึ้นเคเบิลคาร์) - วัดชินฮึงซา - พักซอรัคซาน 1 คืน

05.40+1 น. ถึงสนามบินนานาชาติอินซอน ประเทศเกาหลีใต้ หลังผ่านขั้นตอนการตรวจคนเข้าเมือง และรับสัมภาระเรียบร้อยแล้ว(เวลาท้องถิ่นประเทศเกาหลีใต้ เร็วกว่าประเทศไทย 2 ชั่วโมง)

จากนั้น นำท่านชมความงดงามของเกาะชื่อดัง เกาะนามิ เกาะยอดฮิตที่ ถือเป็นแลนด์มาร์คของเกาหลีที่พลาดไม่ได้ อีกทั้งเป็นเกาะชื่อดังที่ใช้เป็นสถานที่ถ่ายทำซีรีส์เกาหลีชื่อดัง เพลงรักในสายลมหนาว หรือ “Winter Love





Song” นำท่านขึ้นเรือเฟอร์รี่ข้ามฟากไปยังเกาะนามิใช้เวลาเพียง 5 นาที ให้ท่านได้ชมวิวรอบๆแม่น้ำที่หนาวจัดจนน้ำกลายเป็นน้ำแข็งเลย ในช่วงฤดูหนาวนี้ หากว่าหิมะตก

“ ท่านได้สัมผัสบรรยากาศแสนโรแมนติก ท่ามกลางหิมะขาวปกคลุมต้นไม้ระหว่าง 2 ข้างทาง” นำท่านไปถ่ายรูปกับจุดไฮไลท์ของเกาะ นั่นก็คือ **“ชมทิวทัศน์สน”** ใครที่มายังเกาะนามิแล้วไม่ได้เช็คอินที่นี่ถือว่ามาไม่ถึง อิสระให้ท่านถ่ายรูปตามอัธยาศัย...



นอกจากนี้..ภายในเกาะนามิยังมีของอร่อยๆ ให้ท่านเลือกทานคลายความหนาว อาทิ ร้านซาลาเปาถั่วแดง ร้านแพนเค้ก ร้านไส้กรอก ร้านมันเผาร้อนๆ หรือจะเลือกนั่งจิบกาแฟร้อนๆ ในร้าน Coffee Shop จากนั้นได้เวลานัดหมาย นำท่านขึ้นเรือเฟอร์รี่ กลับมายังจุดขึ้นรถ



เที่ยง
บ่าย

รับประทานอาหารกลางวัน ณ ภัตตาคาร (เมนูเทศกาลปี ไก่บาร์บีคิวผัดซอสเกาหลี) (1)
นำท่านเดินทางสู่ **อุทยานแห่งชาติซอรัคซาน (ไม่รวมค่าขึ้นเคเบิลคาร์)** เรียกอีกอย่างหนึ่งว่า **สวิสเซอร์แลนด์ของเกาหลี** ด้านหน้าอุทยานจะมีรูปปั้นหมีด้าเป็นสัญลักษณ์ของอุทยาน เมื่อเข้าไปด้านในอุทยานท่านได้เห็นวิวธรรมชาติที่สวยงามของเทือกเขาซอรัคซาน ในช่วงฤดูหนาวหากว่าหิมะตกรับรองท่านจะได้ชมภาพบรรยากาศความงดงามของหิมะที่ขาวโพลนปกคลุมทั่วทั้งอุทยาน และอีกหนึ่งไฮไลท์!! ภายในอุทยานแห่งนี้ ยังมีวัดศักดิ์สิทธิ์ที่คนไทย และคนเกาหลีเอง นิยมมาขอพรเป็นอย่างมาก นั่นก็คือ **วัดชินฮึงซา** ซึ่งจะมีพระพุทธรูปปางสมาธิองค์ใหญ่ตั้งอยู่กลางแจ้ง เป็นวัดเก่าแกในนิกายเซน นักท่องเที่ยวส่วนใหญ่จะนิยมมาทำบุญถวายข้าวสาร ถวายเทียน เพื่อเป็นสิริมงคลของชีวิต อีกทั้งมีความเชื่อว่า **“หากมาขอพรที่วัดแห่งนี้ จะสมหวังตั้งคำอธิษฐานเกือบทุกราย”**





ค่ำ **รับประทานอาหารค่ำ ณ ภัตตาคาร (เมนูชาบูชาบู SHABU SHABU) (2)**

ที่พัก SEORAK PINE หรือ SEORAK KUMHO RESORT หรือ ระดับเทียบเท่า 3 ดาว

วันที่สาม สกีรีสอร์ท ฟินสุด ๆกับการเล่นสกี - ชิมสตอเบอร์รี่สดๆจากไร่ - ให้ท่านได้สนุกกับเครื่องเล่นนานาชนิด ณ สวนสนุก EVERLAND (เล่นไม่จำกัดรอบ) - ช้อปปี้งเครื่องสำอาง Cosmetic Outlet - ช้อปปี้งตลาดซงแด แหล่งรวมสินค้าแฟชั่น

เช้า **รับประทานอาหารเช้าในโรงแรม (3)**

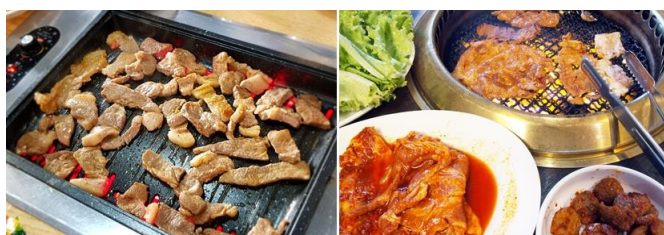
จากนั้น...นำท่านสู่ **สกีรีสอร์ท Oak Valley Ski Resort หรือ Yangji Pine Resort Ski Valley หรือระดับเทียบเท่า** นำท่านไปสนุกกับการเล่นสกีบนลานสกีขนาดใหญ่ ประกอบด้วย เนินสกีสำหรับผู้ฝึกหัดเล่น 1 เนิน และ เนินสำหรับผู้ที่เล่นชำนาญแล้ว 1 เนิน **(ราคาทัวร์ยังไม่รวมค่าอุปกรณ์การเล่น อาทิ ชุดสกี รองเท้าสกีไม้โพล ราคาประมาณ 50,000 วอน)** สำหรับท่านที่เล่นสกีเป็นสามารถนั่งกระเช้าลิฟต์ขึ้นไปเล่นบนยอดเขาได้เลย ให้ท่านได้สนุกกับการเล่นสกีอย่างเต็มที่ **สำหรับท่านที่ไม่เล่นสกี** หรือ สโนว์สเลด ก็สามารถถ่ายรูปรอบๆ ลานสกี หรือ หาเครื่องดื่มร้อนๆ ของว่าง ทานตามร้านค้าในรีสอร์ทตามอัธยาศัย..



จากนั้นนำท่านสู่ **ไร่สตอเบอร์รี่** นักท่องเที่ยวมักจะเรียกว่า **สตอเบอร์รี่** เพราะผลสตอเบอร์รี่ถูกโตมากๆ บางลูกโตเท่าลูกมะม่วงบ้านเราเลย ให้ท่านได้เห็นแปลงปลูกสตอเบอร์รี่ของคนเกาหลี ที่ปลูกสตอเบอร์รี่แบบไร้สารพิษ ปลูกด้วยวิธีธรรมชาติ ผลผลิตที่อร่อยปราศจากสารพิษ ให้ท่านสามารถชิมสตอเบอร์รี่ตามอัธยาศัย....



เที่ยง **รับประทานอาหารกลางวัน ณ ภัตตาคาร (เมนู Pork Calbi หมูย่างเกาหลีต้นตำรับ) (4)**

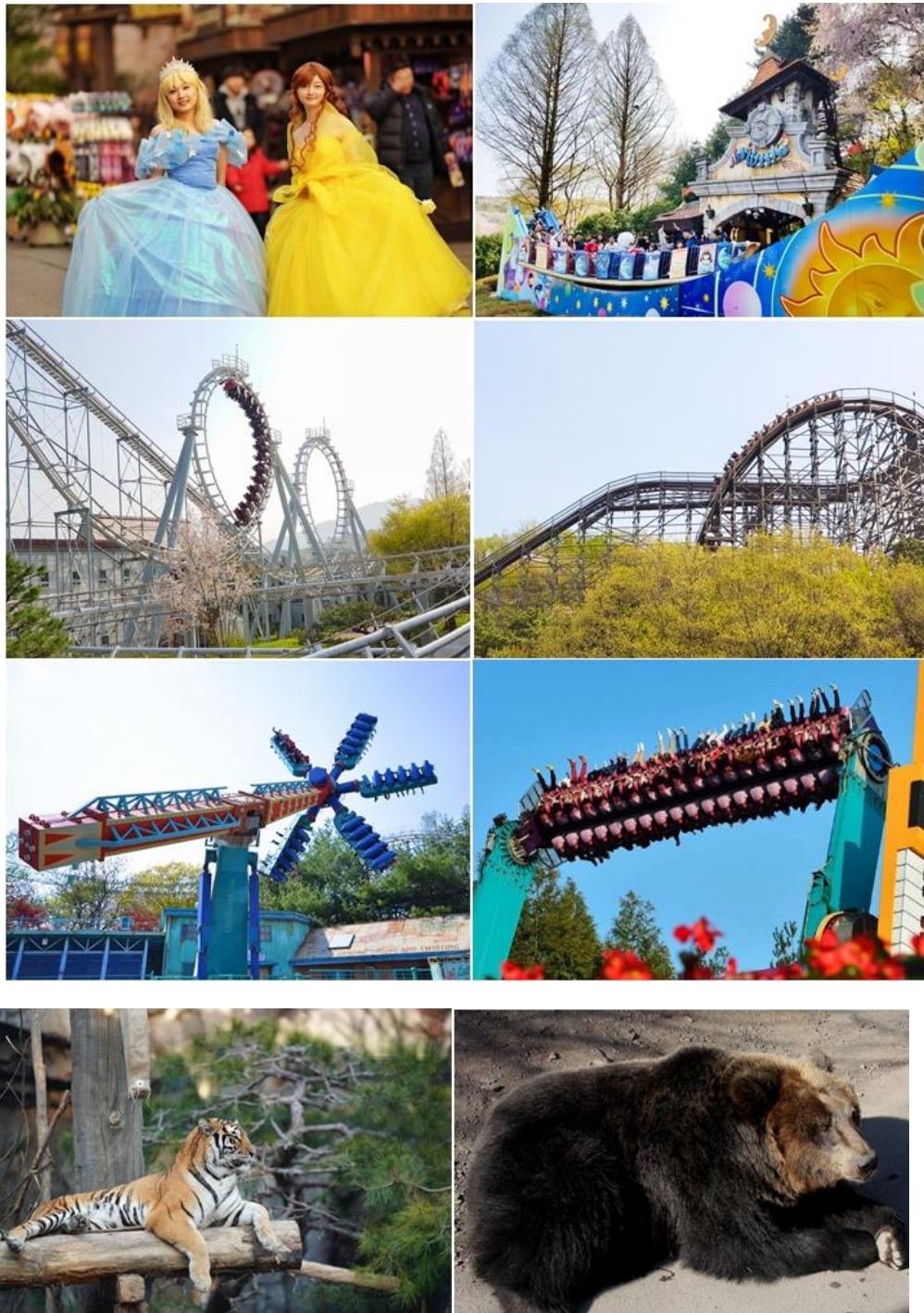




บ้าย

จากนั้นนำท่านไปสนุกสนานเต็มที่กับเครื่องเล่นที่ **สวนสนุกเอเวอร์แลนด์ (เล่นไม่จำกัดรอบ)** “สวนสนุกเอเวอร์แลนด์” เป็นสวนสนุกกลางแจ้งที่ใหญ่ที่สุดของประเทศ ตั้งอยู่ท่ามกลางหุบเขา ท่านจะได้นั่งกระเช้าลิฟท์ เพื่อลงไปยังหุบเขาด้านล่างเพื่อสนุกกับเครื่องเล่น อาทิ T-Express (รถไฟรางไม้) เครื่องเล่นที่เป็นไฮไลท์ของสวนสนุกแห่งนี้ **พลาดไม่ได้เลยทีเดียว!!** รถไฟเหาะ หนอนสะบัด ล่องแก่ง การ์ตูน 4 มิติ บ้านหมุน บ้านผีสิง และ ในสวนสนุกยังมีรอบการแสดงขบวนพาเหรดให้ท่านได้ชมความน่ารักของตัวการ์ตูนต่างๆ **ไฮไลท์ที่ห้ามพลาด!!** ท่านจะได้ชมความน่ารักของ **หมีสีน้ำตาล** ที่แสนรู้สามารถทำตามคำสั่งของเจ้าหน้าที่ที่ให้ขนม **ทั้งเดินเต็น และโยนลูกบอล** รับรองว่าท่านจะอดหลงรักไม่ได้เลยทีเดียว อีกทั้งท่านจะได้พบ แม่เสือ พ่อเสือ สิงโตเจ้าป่า หมี

ดำ ฯลฯ





นอกจากนี้ภายในสวนสนุกยังมีร้านค้า อาทิ ร้านกาแฟ ร้านอาหาร ร้านพิซซ่า ร้านเสื้อผ้า และร้านขายของฝากที่ระลึก จากสวนสนุกเอเวอร์แลนด์ ให้ท่านได้เลือกซื้อ สำหรับแฟนคลับ **Line** ในสวนสนุกแห่งนี้ยังมี **LINE FRIEND STORE** มีสินค้าน่ารักๆในรูปแบบตัวการ์ตูน **Line** ให้ท่านเลือกซื้อมากมาย จากนั้นนำท่านไปช้อปปิ้ง **เครื่องสำอางปลอดภาษี COSMETIC OUTLET** เครื่องสำอางยอดนิยม เช่น หน้ากาก LED ลด กระ ฝ้า จุดด่างดำ , โบ้ท็อกเกาหลี่ , ครีมหอม ทาก , WATER DROP (ครีมหน้าแตก) , BUBBLE CLEANSING , CC ครีม ซึ่งราคาถูกกว่าที่เมืองไทยเกือบเท่าตัว และ บางผลิตภัณฑ์ยังไม่มีขายในไทย



ค่ำ **รับประทานอาหารค่ำ ณ ภัตตาคาร เมนู จิมตัก ไก่พะโล้แสนอร่อย (5)**

จากนั้น นำท่านไป ช้อปปิ้งต่อที่ **ตลาดซงแด** แหล่งรวมสินค้าแฟชั่นสำหรับวัยรุ่น อยู่ใกล้กับมหาวิทยาลัยซงอิก หนึ่งใน มหาวิทยาลัยชื่อดังของประเทศเกาหลี ภายในถนนเส้นนี้เต็มไปด้วยสินค้าแฟชั่น ทั้งร้านค้า 2 ข้างทาง แผงลอย เสื้อผ้า แฟชั่น รองเท้า แว่นตา กระเป๋าราคาถูๆ รวมไปถึงร้านแบรนด์เนมอย่าง H&M และ 3CE รวมถึงอาหาร เครื่องดื่ม ร้าน กาแฟ ร้านเครื่องประดับ ให้ท่านเลือกซื้อมากมาย



เข้าสู่ที่พัก โรงแรม GALAXY HOTEL หรือ HOTEL BRIDGE หรือ ระดับเทียบเท่า 3 ดาว

วันที่สี่ **น้ำมันสน - พระราชวังเคียงบกุง - ฮ็อกเก็ดนามู- โรงงานสาหร่าย + ใส่ชุดฮันบก**
ช้อปปิ้งสินค้าแบรนด์เนมชื่อดัง ณ ดิวตี้ฟรี - ช้อปปิ้งเสื้อผ้า รองเท้าแฟชั่น ณ
ตลาดเมียงดงชื่อดัง (สยามสแควร์เกาหลี)

เช้า **รับประทานอาหารเช้าในโรงแรม (6)**

จากนั้นพาท่านไปชม **RED PINE** หรือ **น้ำมันสนเข็มแดง** สมุนไพรชื่อดังที่ได้รับความนิยมมากในตอนนี้สรรพคุณช่วยลดระดับน้ำตาลในเส้นเลือด ช่วยละลายไขมันในเส้นเลือด ช่วยล้างสารพิษหรือดีท็อกเลือดให้สะอาดและเพิ่มการไหลเวียนของเลือดได้สะดวกขึ้น **เหมาะกับผู้ป่วยโรคเบาหวาน ความดัน ไขมันอุดตันในเส้นเลือด คอเลสเทอรอลในเลือดสูง และ โรคไขข้อเสื่อม**





จากนั้นนำท่านชม พระราชวังเคียงบกกรุง เป็นทั้งสัญลักษณ์ และแหล่งท่องเที่ยวยอดฮิตของกรุงโซล หน้าพระราชวังจะมี ทหารเวรยามผลัดเปลี่ยนยื่นประจำการ ซึ่งเป็นที่นาสนใจของ นักท่องเที่ยวที่ได้ถ่ายรูป พระราชวังที่มีขนาดใหญ่และเก่าแก่ ที่สุดในกรุงโซล สร้างขึ้นในปี 1394 ในสมัยพระเจ้าแทโจ ราชวงศ์โชซอน ในช่วงฤดูหนาว พระราชวังแห่งนี้จะปกคลุมไป ด้วยหิมะขาวโพลนสวยงาม จนต้องเก็บภาพความประทับใจไว้เลยทีเดียว



จากนั้นนำท่านรู้จักและเข้าใจ “ศูนย์สมุนไพรฮ็อกเก็ดนามู” ชาวเกาหลีนิยมนำมารับประทาน เพื่อช่วยป้องกันโรค ดับแข็งไม่ให้ถูกทำลายจากการดื่มกาแฟ บุหรี่ แอลกอฮอล์ สารตกค้างจากอาหารและยา

เที่ยง

รับประทานอาหารกลางวัน ณ ภัตตาคาร เมนูไก่ตุ๋นโสม (7)

บ่าย

จากนั้น พาท่านไปชม โรงงานสาหร่ายเกาหลี ให้ท่านได้ชมกรรมวิธีในการผลิตสาหร่ายเกาหลีแสนอร่อย พร้อม ชิมสาหร่าย หรือจะเลือกซื้อเป็นของฝากกลับบ้านก็ได้ จากนั้นพาท่านไปสวຍหล่อแบบหนุ่มสาวเกาหลี กับการ สวมชุดประจำชาติเกาหลี “ชุดฮันบก” ให้ท่านได้ถ่ายรูปตามอัธยาศัย

จากนั้นนำท่านไปเรียนรู้เกี่ยวกับการ ทำคิมบับ (ข้าวห่อสาหร่าย) อาหารง่ายๆ ที่คนเกาหลีนิยมรับประทาน “คิม” แปลว่า สาหร่าย “บับ” แปลว่า ข้าว โดย วิธีการทำ จะห่อเป็นแท่งยาวๆ แล้วหั่นเป็นชิ้นพอดีคำ จิ้มกับโชยุ ญี่ปุ่นหรือวาซาบิก็ได้



จากนั้นนำท่าน **ช้อปปิ้งแหล่งสินค้าปลอดภาษี (ดิวตี้ฟรี)** สินค้าแบรนด์เนม อาทิ นาฬิกา,แว่นตา, กระเป๋า, น้ำหอม เครื่องสำอางแบรนด์ชั้นนำ อาทิ SULWHASOO , LANEIGE , SHISEIDO, SKII และ กระเป๋าแบรนด์ดัง อาทิ MCM , LOUIS VUITTON, CHANEL ช้อปปิ้งตามอัธยาศัย จากนั้น ยังไม่พอนำท่านไปช้อปปิ้งต่อทันที “**ตลาดที่ฮอตที่สุดของเกาหลี**” ตลาดเมียงดง หรือ สยาม สแควร์เกาหลี ตลาดแห่งนี้ท่านจะพบกับสินค้า อาทิ เสื้อผ้าแฟชั่น แบรนด์ดังต่างๆ ZARA , SPAO , Uniqlo หรือ รองเท้าแบรนด์ NIKE Adidas และรองเท้าที่กำลังเป็นที่นิยมในตอนนี้ fila หรือจะเลือกซื้อเครื่องสำอาง ETUDE HOUSE SKIN FOOD , THE FACE SHOP , MISSHA , IT'S SKIN ให้ท่านได้เลือกซื้อมากมาย ที่สำคัญตลาดแห่งนี้ยังโด่งดังเรื่อง Food Street อีก ด้วย เพราะนอกจากสินค้าแฟชั่นต่างๆแล้วยังมีร้านอาหาร ร้านกาแฟ ร้านเครื่องดื่ม ขนมหวาน ไอศกรีม หลากหลายร้านให้ท่านเลือกทานมากมาย อาทิ เครปสตอเบอร์รี่ มันฝรั่งทอด น้ำผลไม้ กุ้งทอด ชาหมูทอด ไตฟุกุสตอเบอร์รี่ สายไหมสีรุ้ง และ อาหารอร่อยที่น่าสนใจอีกมากมาย





คำ * อิสระอาหารค่ำ เพื่อให้ท่านได้ช้อปปิ้งอย่างจุใจ*****

เข้าสู่ที่พัก โรงแรม GALAXY HOTEL หรือ HOTEL BRIDGE หรือ ระดับเทียบเท่า 3 ดาว

วันที่ทำ ศูนย์โสมเกาหลี - พลอยอเมทิส - ชมหอคอยโซลทาวเวอร์ คล้องกุญแจคู่รัก
ชื่อของฝาก ณ ร้านละลายเงินวอน - สนามบินอินชอน - กรุงเทพฯ

เช้า **รับประทานอาหารเช้าในโรงแรม (8)**
จากนั้นนำท่านรู้จักและเข้าใจ **สมุนไพรโสมเกาหลี** ที่ช่วยเสริมความแข็งแรงให้แก่ระบบย่อยอาหารและปอด ช่วยทำให้จิตใจสงบและเพิ่มพลังกำลังโดยส่วนรวมสรรพคุณทางการแพทย์ ช่วยบำรุงหัวใจ ป้องกันโรคหัวใจขาดเลือด เสริมประสิทธิภาพทางเพศ ลดและป้องกันมะเร็งและเร็วๆ นี้ โสมเกาหลีอาจจะได้จดทะเบียนมรดกโลกโดยองค์การยูเนสโก จากนั้น **หากมีเวลา** จะนำท่านชมโรงงานเจียระไน **พลอย อเมทิส** แดนเกาหลีเป็นแดนของพลอยสีม่วง พลอยแห่งสุขภาพและนำโชค โดยมีตั้งแต่สีม่วงอ่อนเย็นตาจนถึงสีม่วงไวน์ มีเสน่ห์เย้ายวนใจ พลอยนี้จะงามจับตาเมื่อมาทำเป็นแหวน จี้ ต่างหู และสร้อยข้อมือ จากนั้นนำท่านสู่ **หอคอย N' SEOUL TOWER (ไม่รวมค่าขึ้นลิฟท์)** นำท่านย้อนรอยซีรีส์ดัง **“ You Who Came From The Stars ” (ยัยตัวร้ายกับนายต่างดาว)** และ **ซีรีส์เรื่อง F4** เขานัมซาน ภูเขาเพียงลูกเดียวใจกลางกรุงโซล 1 ใน 17 หอคอยเมืองที่สูงที่สุดในโลก สูงถึง 480 เมตร เหนือระดับน้ำทะเล **อิสระให้ท่านชมวิวยุโรปจากบ้านเมืองเกาหลี หรือ จะคล้องกุญแจคู่รัก** เพราะคนเกาหลีมีความเชื่อว่าถ้ามาคล้องกุญแจคู่รักที่นี่ **“จะทำให้รักกันยืนยาวไม่พรากจากกัน”**



เที่ยง **รับประทานอาหารกลางวัน ณ ภัตตาคาร เมนูโอซัม บุลโกกิ ประกอบไปด้วย ปลาหมึกสดหั่นชิ้นพอดีคำ และเนื้อหมู สไลด์ที่ผ่านการหมักด้วยเครื่องปรุงรสสูตรต้นตำรับจนเข้ากัน (9)**

จากนั้นนำท่านเตรียมตัวกลับกรุงเทพฯ แวะซื้อของฝากที่ **“ร้านละลายเงินวอน”** สำหรับ ชนมต่างๆ ข้าวพองรสชาติต่างๆ เหล้าโซจู หรือมาฆ่าเกาหลีที่มีให้เลือกหลากหลายรสชาติ กิมจิ หรือเครื่องใช้ไฟฟ้า กระทะเกาหลีชื่อดัง ฯลฯ ให้ท่านเลือกช้อปปิ้งอย่างจุใจ





ได้เวลาอันสมควรนำทุกท่านเดินทางสู่สนามบินอินซอน เพื่อทำการเช็คอินที่ตัวเครื่องบิน และ สัมภาระ....

17.10 น. เดินทางสู่ประเทศไทย โดยสายการบิน JIN AIR เที่ยวบิน LJ 003 (บริการ SNACK BOX บนเครื่อง)

21.10 น. คณะเดินทางถึงสนามบินสุวรรณภูมิ โดยสวัสดิภาพและความประทับใจจากพวกเราทุกคน.....

** หากท่านต้องซื้อบัตรโดยสารภายในประเทศเพื่อไปและกลับกรุงเทพฯ กรุณาเลือกซื้อบัตรโดยสารภายในประเทศประเภทที่สามารถเลื่อนวันและเวลาในการเดินทางได้ ทั้งนี้เพื่อป้องกันปัญหาเที่ยวบินล่าช้าหรือการเปลี่ยนแปลงเวลาของเที่ยวบินหรือการเปลี่ยนแปลงวันเดินทางกรณีเกิดความผิดพลาดจากบริการจากสายการบิน (ความล่าช้าของเที่ยวบิน การยกเลิกเที่ยวบิน มีการยุบเที่ยวบินรวมกัน ตารางการเดินทางมีการเปลี่ยนแปลง เนื่องจากสายการบินพิจารณาสถานการณ์แล้วว่า อยู่นอกเหนือความควบคุม หรือเหตุผลเชิงพาณิชย์ หรือเหตุผลทางด้านความปลอดภัยเป็นต้น) โปรดเข้าใจและรับทราบว่า ผู้จัดจะไม่รับผิดชอบและไม่สามารถคืนค่าใช้จ่ายต่างๆ ได้ ในทุกกรณี

ไม่รวมทิปไกด์+คนขับรถตลอดการเดินทาง ท่านละ 50,000 วอน (ประมาณ 1,500 บาท)

ขออนุญาตเก็บค่าที่พักท่านที่สนามบินสุวรรณภูมิ





อัตราค่าบริการ ต่อท่าน งดแถมกระเป๋า	ผู้ใหญ่ ห้องละ 2-3 ท่าน	1 เด็ก 2 ผู้ใหญ่ เด็กมีเตียง	1 เด็ก 2 ผู้ใหญ่ เด็กไม่มีเตียง	พักเดี่ยวเพิ่ม
1-5 ก.พ. 63	17,900	17,900	17,900	5,000
3-7 ก.พ. 63	16,900	16,900	16,900	5,000
5-9 ก.พ. 63	18,900	18,900	18,900	5,000
7-11 ก.พ. 63	19,900	19,900	19,900	5,000
11-15 ก.พ. 63	17,900	17,900	17,900	5,000
13-17 ก.พ. 63	18,900	18,900	18,900	5,000
15-19 ก.พ. 63	17,900	17,900	17,900	5,000
21-25 ก.พ. 63	18,900	18,900	18,900	5,000
23-27 ก.พ. 63	16,900	16,900	16,900	5,000
25-29 ก.พ. 63	17,900	17,900	17,900	5,000
27 ก.พ.-2 มี.ค. 63	18,900	18,900	18,900	5,000
29 ก.พ.-4 มี.ค. 63	17,900	17,900	17,900	5,000
1-5 มี.ค. 63	15,900	15,900	15,900	5,000
3-7 มี.ค. 63	15,900	15,900	15,900	5,000

** ราคาเด็กอายุไม่เกิน 2 ขวบ (INFANT) ราคา 5,900 บาท **

*** ราคาจอยแลนต์ไม่ใช้ตัวเครื่องบิน ราคา 8,900 บาท ***

** ข้อควรทราบ **

1. กรุณาเตรียมเอกสารการทำงาน เช่น หนังสือรับรองการทำงาน , นามบัตร , บัตรพนักงาน หรือหากมีธุรกิจส่วนตัวต้องมีนามบัตร หากเปลี่ยนชื่อสกุลต้องนำเอกสารมายืนยัน
2. โปรแกรมทัวร์อาจมีการสลับปรับเปลี่ยนโปรแกรมตามความเหมาะสมของหน้างาน อาทิ หากมีฝนตก หรือ รถติด อาจปรับโปรแกรม (ทั้งนี้ขึ้นอยู่กับสถานการณ์หน้างาน) โก๊ตและหัวหน้าทัวร์จะแจ้งให้ทราบในแต่ละวัน
3. ร้านช้อปปิ้งที่ทางรัฐบาลให้ทัวร์ลง ตามที่ระบุในโปรแกรมทัวร์ ขอความร่วมมือลูกค้าทัวร์ลงทุกร้าน ชื้อไม่ซื้อไม่ว่ากัน ทางบริษัทฯไม่มีนโยบายบังคับซื้อแต่อย่างใด ขึ้นอยู่กับความพึงพอใจของลูกค้า
4. ประเทศเกาหลีใต้มีช่างภาพมาถ่ายรูปแล้วมาจำหน่ายวันสุดท้ายลูกค้าทัวร์ท่านใดสนใจสามารถซื้อได้....แต่ถ้าท่านใดไม่สนใจก็ไม่ต้องซื้อ โดยไม่มีการบังคับลูกค้าทัวร์ทั้งสิ้น แต่เป็นการบอกกล่าวล่วงหน้า
5. ทัวร์นี้จัดให้เฉพาะลูกค้าที่ประสงค์จะไปท่องเที่ยวตามรายการของทัวร์ทุกวันเท่านั้น หากท่านไม่สามารถร่วมทัวร์ทุกวัน แต่สมัครมาร่วมทัวร์เพียงเพื่อการใช้ตัวเครื่องบินและที่พักในราคาพิเศษ หากท่านไม่แจ้ง และปรากฏว่าท่านไม่ร่วมทัวร์ในบางวัน ทางบริษัทจะคิดค่าดำเนินการในการแยกห้องเที่ยวเอง 300 USD***





คำแนะนำ สำหรับผู้เดินทางที่ไม่ได้อยู่จังหวัดเดียวกับสนามบินที่ทริปเดินทาง และ/หรือ จำเป็นต้องซื้อตั๋วเครื่องบิน หรือการเดินทางรูปแบบอื่นๆ มายังสนามบินที่ทริปเดินทาง ก่อนออกตั๋วเครื่องบิน ภายในประเทศ / ระหว่างประเทศ หรือซื้อตั๋วเครื่องบิน หรือซื้อตั๋วรถโดยสาร ฯลฯ หรือมีการจองห้องพัก ล่วงหน้าก่อนวันเดินทางจริง ควรสอบถามยอดจองทัวร์ และตารางเวลาการเดินทางของทัวร์ที่ท่านจอง ที่แน่นอนจากเจ้าหน้าที่เป็นลายลักษณ์อักษร เพื่อเป็นการป้องกัน มิให้เกิดข้อผิดพลาดขึ้นกับท่านในภายหลัง

ทั้งนี้ ทางบริษัทขอสงวนสิทธิ์ไม่รับผิดชอบค่าใช้จ่ายที่อาจเกิดขึ้น หากท่านได้มีการจองการเดินทางดังกล่าวมายังสนามบินที่ทริปเดินทาง โดยยังไม่ได้รับการยืนยันเป็นลายลักษณ์อักษรจากทางบริษัทฯ

อัตรานี้รวม

- ค่าตั๋วเครื่องบินไป-กลับ กรุงเทพ - อินชอน - กรุงเทพ (ตัวกรุ๊ป) และ ค่าภาษีสนามบินทุกแห่งที่มี
- ค่าอาหารทุกมื้อ ตามที่ระบุในรายการ
- ค่าเข้าชมสถานที่ต่างๆ ตามรายการ
- ค่าที่พักตามระบุในรายการ พักห้องละ 2-3 ท่าน
- ค่ารถรับ-ส่ง และนำเที่ยวตามรายการ
- **ค่าน้ำหนักกระเป๋าสัมภาระท่านละ 15 กก. / หิ้วขึ้นเครื่องได้ 10 กก.**
- มัคคุเทศก์คอยบริการตลอดการเดินทาง
- ค่าประกันอุบัติเหตุระหว่างเดินทาง วงเงินท่านละ 1,000,000 บาท (เงื่อนไขตามกรมธรรม์)

อัตรานี้ไม่รวม

- กรณีปรับเพิ่มอัตราค่าภาษีเชื้อเพลิงและประกันวินาศภัยทางอากาศสายการบิน
- **ค่าวีซ่าสำหรับพาสปอร์ตต่างดาว และ เก็บค่าใช้จ่ายเพิ่มอีก 3,000 บาท สำหรับพาสต่างชาติ**
- ค่าใช้จ่ายส่วนตัว อาทิ ค่าทำหนังสือเดินทาง, ค่าโทรศัพท์ส่วนตัว, ค่าซักรีด, มินิบาร์ในห้อง, รวมถึงค่าอาหารและเครื่องดื่มที่สั่งเพิ่มนอกเหนือรายการ (หากท่านต้องการสั่งเพิ่ม กรุณาติดต่อหัวหน้าทัวร์แล้วจ่ายเพิ่มเองต่างหาก)
- **ค่าทิปสำหรับคนขับรถ ไกด์ท้องถิ่น หัวหน้าทัวร์ (50,000 วอน หรือ 1,500 บาท)**
- ราคาตามโปรแกรมทัวร์ ยังไม่รวมค่าภาษีมูลค่าเพิ่ม 7% และ ภาษีหัก ณ ที่จ่าย 3%

เพื่อประโยชน์ของผู้เดินทาง โปรดศึกษาเงื่อนไขการจองทัวร์ และการยกเลิกทัวร์ ที่ระบุในรายการทั้งหมดหลังจากท่านทำการจองทัวร์แล้ว ทางบริษัทฯจะถือว่าท่านเข้าใจ และพร้อมปฏิบัติตามเงื่อนไขดังกล่าว

เงื่อนไขการชำระเงิน

1. กรุณาชำระค่ามัดจำทัวร์ 10,000 บาท/ท่าน ภายใน 2 วันทำการ นับจากที่ได้รับการยืนยันที่นั่งแน่นอน พร้อมส่งสำเนาหนังสือเดินทาง (ที่ไม่หมดอายุภายใน6เดือน นับจากวันเริ่มเดินทาง/หนังสือเดินทางเล่มใหม่สามารถเดินทางได้เลย) และหลักฐานโอนเงินมาได้ที่ Fax 0 2116 6423
2. ค่าทัวร์ส่วนที่เหลือชำระก่อนการเดินทางไม่น้อยกว่า 25 วันทำการ (ในช่วงปกติ) หรือชำระก่อนการเดินทางไม่น้อยกว่า 35 วันทำการ (ในช่วงเทศกาล หรือเมื่อสายการบินเร่งออกบัตรโดยสาร) หรือเมื่อสายการบินเร่งออกบัตรโดยสาร (การไม่ชำระเงิน





ค่ามัดจำ หรือชำระไม่ครบ หรือเช็ครถโดยสารถูกรงับการจ่ายไม่ว่าด้วยสาเหตุใดใด ผู้จัดมีสิทธิยกเลิกการจัดหรือยกเลิกการเดินทาง)

เงื่อนไขการยกเลิก

1. สำหรับผู้โดยสารที่ไม่ได้ถือหนังสือเดินทางไทย เมื่อวีซ่าผ่านแล้ว แต่จะมีการยกเลิกการเดินทางบริษัทฯ ขอสงวนสิทธิ์ในการคืนค่ามัดจำทั้งหมด
2. ****ราคาตั้งกล่าวเป็นราคาโปรโมชั่น ไม่สามารถยกเลิกการจองได้ทุกกรณี ****
3. ยกเลิกการเดินทางในวันเดินทาง,ถูกปฏิเสธการเข้า-ออกเมืองทั้งจากประเทศไทยและประเทศสาธารณรัฐเกาหลีใต้ ไม่มีการคืนเงินทั้งหมดไม่ว่ากรณีใดๆทั้งสิ้น
4. ยกเว้นกรู๊ปที่เดินทางช่วงวันหยุดหรือเทศกาลที่ต้องการันตีมัดจำกับสายการบินหรือค่ามัดจำที่หักโดยตรงหรือโดยการผ่านตัวแทนในประเทศหรือต่างประเทศซึ่งไม่อาจขอคืนเงินได้ รวมถึงเที่ยวบินพิเศษเช่น **Extra Flight และ Charter Flight** จะไม่มีการคืนเงินมัดจำ หรือค่าทัวร์ทั้งหมดเนื่องจากค่าตัวเป็นการเหมาจ่ายในเที่ยวบินนั้นๆ

หมายเหตุ

- ในกรณีที่ทางสายการบินมีการเรียกเก็บค่าภาษีเชื้อเพลิง เพิ่มเติม ราคาอาจมีการเปลี่ยนแปลงได้ตามประกาศสายการบิน...
- รายการท่องเที่ยวและรายการอาหารที่ระบุไว้ อาจมีการเปลี่ยนแปลงได้ตามสถานการณ์ โดยไม่จำเป็นต้องแจ้งให้ทราบล่วงหน้า
- หนังสือเดินทาง ต้องมีอายุเหลือใช้งานไม่น้อยกว่า 6 เดือน และ ทางบริษัท ขอสงวนสิทธิ์รับเฉพาะผู้มีวีซ่าประสงค์เพื่อการท่องเที่ยว ค่าทัวร์ที่จ่ายให้กับผู้จัด เป็นการชำระแบบจ่ายชำระขาด และผู้จัดได้ชำระให้กับสายการบินและสถานที่ต่าง ๆ แบบชำระขาดเช่นกันก่อนออกเดินทาง ฉะนั้นหากท่านไม่ได้ร่วมเดินทางหรือใช้บริการตามรายการไม่ว่าด้วยสาเหตุใดหรือได้รับการปฏิเสธการเข้าหรือออกนอกเมืองจากประเทศในรายการ (ประเทศไทยและประเทศเกาหลีใต้) ทางผู้จัด ขอสงวนสิทธิ์การคืนเงินส่วนใด ๆ รวมทั้งค่าตัวเครื่องบินให้แก่ท่าน)
- หากมีเพื่อนหรือญาติของท่านต้องการร่วมเดินทางท่องเที่ยวระหว่างท่องเที่ยวในประเทศเกาหลีหรือปัญหาต่าง ๆ ตลอดจนข้อแนะนำกรุณาติดต่อเจ้าหน้าที่ที่รับผิดชอบ หากท่านมีความจำเป็นต้องรับฝากของจากผู้อื่นเพื่อที่จะนำไปยังประเทศนั้น ๆ หรือนำกลับประเทศไทย ควรตรวจสอบสิ่งของนั้นว่าต้องไม่เป็นสิ่งของผิดกฎหมาย ซึ่งของผิดกฎหมายบางประเภท อาจมีโทษถึงขั้นประหารชีวิต เจ้าหน้าที่จะไม่รับฝากกระเป๋าหรือสิ่งของใดใด
- คณะเดินทางช่วงวันหยุด หรือ เทศกาลที่ต้องการันตีมัดจำหรือซื้อขาดแบบมีเงื่อนไขหรือเที่ยวบินเหมาลำ Charter Flight หรือ Extra Flight กับสายการบิน หรือผ่านตัวแทนในประเทศหรือต่างประเทศ จะไม่มีการคืนเงินมัดจำหรือค่าทัวร์ทั้งหมด ขอสงวนสิทธิ์ที่จะปรับราคาตามสถานการณ์ที่มีการปรับขึ้นจากภาษีเชื้อเพลิงที่ทางสายการบินอาจจะมีการเรียกเก็บเพิ่มเติมตลอดจนการเปลี่ยนแปลงเที่ยวบินและตามตารางบินของสายการบิน
- หากมีการถอนตัวหรือไม่ได้ใช้บริการตามที่จองระบุเอาไว้หรือก่อนรายการท่องเที่ยวจะสิ้นสุดลง ผู้จัดถือว่าผู้ท่องเที่ยวสละสิทธิ์และไม่รับผิดชอบค่าบริการที่ได้ชำระไว้ ไม่ว่ากรณีใดๆ ทั้งสิ้น เนื่องจากค่าใช้จ่ายที่ท่านได้จ่ายให้กับผู้จัด เป็นการชำระแบบยืนยันการใช้บริการแบบผู้จัดเป็นตัวแทนนายหน้า ผู้จัดได้ชำระค่าใช้จ่ายทั้งหมดให้แก่ผู้ให้บริการในแต่ละแห่งแบบชำระเต็มมีเงื่อนไข





- ☑ กรณีเกิดความผิดพลาดจากตัวแทนหรือหน่วยงานที่เกี่ยวข้อง จนมีการยกเลิก ลำช้า เปลี่ยนแปลง การบริการจากสายการบิน บริษัทขนส่ง หรือ หน่วยงานที่ให้บริการ ผู้จัดจะดำเนินโดยสุดความสามารถที่จะประสานงานให้เกิดประโยชน์สูงสุดแก่ลูกค้า แต่จะไม่คืนเงินให้สำหรับค่าบริการนั้น ๆ
- ☑ มัคคุเทศก์ พนักงานและตัวแทนของผู้จัด ไม่มีสิทธิในการให้คำสัญญาใด ๆ ทั้งสิ้นแทนผู้จัด นอกจากนี้มีเอกสารลงนามโดยผู้มีอำนาจของผู้จัดกำกับเท่านั้น
- ☑ ผู้จัดจะไม่รับผิดชอบและไม่สามารถคืนค่าใช้จ่ายต่างๆ ได้เนื่องจากเป็นการเหมาจ่ายกับตัวแทนต่างๆ ในกรณีที่ผู้เดินทางไม่ผ่านการพิจารณาในการตรวจคนเข้าเมือง-ออกเมือง ไม่ว่าจะเป็นกองตรวจคนเข้าเมืองหรือกรมแรงงานของทุกประเทศในรายการท่องเที่ยว อันเนื่องมาจากการกระทำที่ส่อไปในทางผิดกฎหมาย การหลบหนี เข้าออกเมือง และกรณีอื่นๆ
- ☑ เนื่องด้วยมาตรการรักษาความปลอดภัยของสนามบินทั่วโลก ก่อนท่านขึ้นเครื่องบิน กรุณาแยกของเหลว เจล สเปรย์ ที่จะนำติดตัวขึ้นเครื่องบิน แยกใส่ถุงพลาสติกใสมีซิปล็อคปิดสนิท โดยที่ขนาดบรรจุภัณฑ์ไม่เกิน 100 มิลลิลิตรต่อชิ้น และรวมกันทุกชิ้นไม่เกิน 1 ลิตร และต้องนำออกมาให้เจ้าหน้าที่ตรวจได้อย่างสะดวก ณ จุดเอ็กซ์เรย์ อนุญาตให้ถือได้ท่านละ 1 ใบเท่านั้น ถ้าสิ่งของดังกล่าวมีขนาดบรรจุภัณฑ์มากกว่าที่กำหนด รวมถึงสิ่งของที่มีลักษณะคล้ายกับอาวุธ เช่น กรรไกรตัดเล็บ มีดพก แหนบ จะต้องใส่กระเป๋าใบใหญ่และฝากเจ้าหน้าที่โหลดใต้ท้องเครื่องบินเท่านั้น และประเทศเกาหลี มีกฎหมายห้ามนำเข้าผลิตภัณฑ์ที่ทำมาจากพืช และเนื้อสัตว์ทุกชนิดเข้าประเทศ เช่น ผัก ผลไม้สด ไข่ เนื้อสัตว์ ไส้กรอก เพื่อเป็นการป้องกันโรคติดต่อที่จะมาจากสิ่งเหล่านี้ หากเจ้าหน้าที่ตรวจพบ จะต้องเสียค่าปรับในอัตราที่สูงมาก





เพื่อการเดินทางอย่างอุ่นใจ หรือ เพื่อคนที่เรารัก..ด้วยประกันการเดินทางเสริมที่เพิ่มความคุ้มครองได้มากขึ้น...

ความคุ้มครอง / Coverage	จำนวนเงินความคุ้มครอง / Sum Insured							
	เดินทางทั่วโลก / Worldwide Plus				เดินทางในเอเชีย / Asia Plus			
	Basic	Silver	Gold	Platinum	Basic	Silver	Gold	Platinum
1. การประกันภัยอุบัติเหตุส่วนบุคคล อ.บ.1* / Personal Accident Benefit	2,000,000	2,000,000	3,000,000	5,000,000	1,000,000	2,000,000	3,000,000	5,000,000
2. ค่ารักษาพยาบาลจากอุบัติเหตุและสุขภาพ / Medical Expenses	2,000,000	2,000,000	3,000,000	5,000,000	2,000,000	2,000,000	3,000,000	5,000,000
2.1 การรักษาพยาบาลต่อเนื่องในประเทศ ไทย** / Follow-up treatment in Thailand	50,000	200,000	300,000	500,000	50,000	200,000	300,000	500,000
2.2 การรับการรักษาพยาบาลครั้งแรกใน ประเทศไทย*** / Medical treatment in Thailand	100,000	200,000	300,000	500,000	100,000	200,000	300,000	500,000
3. การเคลื่อนย้ายฉุกเฉินและการส่งศพกลับ ประเทศ / Evacuation and repatriation	2,000,000	2,000,000	3,000,000	5,000,000	2,000,000	2,000,000	3,000,000	5,000,000
4. การบริการความช่วยเหลือทางการแพทย์ ฉุกเฉิน / Emergency Medical Assistance								
4.1 การเยี่ยมผู้เอาประกันภัยในต่างประเทศ / Compassionate visit	X	Actual Cost	Actual Cost	Actual Cost	X	Actual Cost	Actual Cost	Actual Cost
4.2 การส่งตัวผู้เยาว์กลับประเทศ / Return of minor	X	Actual Cost	Actual Cost	Actual Cost	X	Actual Cost	Actual Cost	Actual Cost
4.3 การค้นหา การช่วยชีวิต และการกู้ภัย / Search, rescue and recovery	250,000	250,000	250,000	250,000	250,000	250,000	250,000	250,000
5. การยกเลิกการเดินทาง / Trip cancellation	10,000	10,000	100,000	100,000	10,000	10,000	100,000	100,000
6. การลดจำนวนวันเดินทาง / Trip curtailment	X	X	100,000	100,000	X	X	100,000	100,000
7. ความสูญเสียหรือความเสียหายของสัมภาระ ในการเดินทาง / Loss or damage of personal baggage	10,000	10,000	50,000	50,000	10,000	10,000	50,000	50,000
8. การล่าช้าของการเดินทาง / Cover of delay								
8.1 การล่าช้าของระบบขนส่งมวลชน / Delays in means of public transport	X	2,000	10,000	20,000	X	2,000	10,000	20,000
8.2 การล่าช้าของสัมภาระ / Delayed collection of baggage	X	2,000	20,000	20,000	X	2,000	20,000	20,000
8.3 การจี้โดยสลัดอากาศ / Hijack	X	X	50,000	50,000	X	X	50,000	50,000
8.4 การพลาดต่อเที่ยวบิน / Missed connection - flight	X	2,000	10,000	20,000	X	2,000	10,000	20,000
9. การสูญหายของหนังสือเดินทาง / Loss of	X	X	5,000	5,000	X	X	5,000	5,000





passport									
10. ความรับผิดชอบต่อบุคคลภายนอก / Personal legal liability	X	1,000,000	2,000,000	5,000,000	X	1,000,000	2,000,000	5,000,000	
11. ความรับผิดชอบส่วนแรกสำหรับรถเช่า / Rental car excess	X	X	10,000	20,000	X	X	10,000	20,000	
12. ความคุ้มครองกีฬา高尔夫 / Golf extension	X	X	X	20,000	X	X	X	20,000	
13. เงินชดเชยรายได้ระหว่างรักษาตัวในโรงพยาบาลต่างประเทศ / Overseas hospitalization benefit	X	1,000 per day max	2,000 per day max	3,000 per day max	X	1,000 per day max	2,000 per day max	3,000 per day max	
		10,000	20,000	30,000		10,000	20,000	30,000	

หมายเหตุ

* อ.บ. 1 หมายถึง การเสียชีวิต การสูญเสียอวัยวะ สายตา หรือทุพพลภาพถาวร สิ้นเชิงจากอุบัติเหตุ / Loss of, dismemberment, loss of sight or total permanent disability.

** ข้อ 2.1 *** ข้อ 2.2 บริษัทจะจ่ายค่าใช้จ่าย สำหรับการรักษาพยาบาลที่เกิดขึ้นในระยะเวลา 7 วันแรก จากการเดินทางกลับประเทศไทย / 2.1, 2.2 The company shall pay such costs incurred within 7 days of the return to Thailand.

ประกันภัยการเดินทางต่างประเทศพลัส (เดินทางทั่วโลก / เดินทางเอเชีย)

จำนวนวันเดินทาง (วัน) Trip Duration (Days)	เดินทางทั่วโลก / Worldwide Plus				เดินทางในเอเชีย / Asia Plus			
	Basic	Silver	Gold	Platinum	Basic	Silver	Gold	Platinum
แผนรายเที่ยว / Single-Trip								
1-4	300	334	600	990	200	290	470	688
5-6	350	450	715	1,290	240	300	595	999
7-8	370	500	990	1,772	280	427	690	13,000
9-10	399	600	1,230	1,996	340	597	850	1,600
11-15	600	790	1,590	2,750	450	767	1,150	2,150
16-22	849	1,275	2,210	3,370	524	937	1,650	2,795
23-31	9,999	1,600	2,680	3,993	628	1,108	2,030	3,300
32-45	1,530	2,090	3,200	5,674	770	1,364	2,450	4,325
46-60	1,950	2,500	3,850	6,180	907	1,620	2,995	5,226
61-75	2,300	3,340	4,900	7,910	1,220	2,215	3,775	6,450
76-94	2,500	3,843	5,500	9,390	1,475	2,641	4,200	7,500
95-105	3,500	4,467	7,490	11,145	1,975	2,962	5,720	9,990
106-121	4,100	5,090	8,400	12,900	2,350	3,371	6,450	11,100
122-151	5,200	6,345	10,250	15,895	2,775	4,016	7,950	13,740
152-182	6,500	7,599	12,530	18,890	3,260	4,922	9,775	15,975
แผนรายปี เดินทางไม่จำกัดครั้ง แต่ครั้งไม่เกินจำนวนวันที่ระบุ / Annual Multi-Trip, max length per trip ass per pland Selected								
Annual (max 31 dats)	2000	2450	4000	5700	1200	1992	2850	4400
Annual (max 60 dats)	2500	3120	4800	7400	1600	2591	3700	6400
Annual (max 90 dats)	3600	4225	5800	10000	1900	3200	5000	8700
Annual (max 120 dats)	5750	6427	9000	13990	2650	4038	7100	12210





Annual (max 365 days)

15500

19000

26200

44000

5925

10785

22000

35150

* เบี้ยประกันภัยขั้้งต้น สำหรับผู้เอาประกันอายุไม่เกิน 75 ปี รวมภาษีอากรแสดมปีแล้ว / Premium shown is for insured up to 75 yrs of age includes tax and stamp.

* สำหรับผู้เอาประกันภัยที่มีอายุ 76 ปีขึ้นไป เบี้ยประกันภัยจะเพิ่มขึ้นเป็น 2 เท่าของเบี้ยประกันภัยที่ระบุในตาราง / For insured 76 yrs and above, premium will be two times the amount shown in the table.

ความคุ้มครองพิเศษ / Special Coverages

คุ้มครองค่ารักษาสูงสุดถึง บาท
5,000,000

- คุ้มครองค่ารักษาพยาบาลจากอุบัติเหตุและเจ็บป่วย
- Covers medical expenses from injuries and illness up to 5,000,000 baht.

รักษาฟัน บาท
16,000

- คุ้มครองค่ารักษาพยาบาลฟันเพื่อบรรเทาความเจ็บปวดที่ต่างประเทศ ได้ถึง 16,000 บาท
- Dental treatment cover for relief of pain up to 16,000 baht.

ไม่ต้องสำรองจ่าย
รักษาได้ทุก รพ.

- คุ้มครองค่ารักษาพยาบาลทั้ง IPD, OPD
- You don't have to advance mo
- Free choice of hospital. • Covers medical expenses for inpatient and outpatient treatment.

คุ้มครองกีฬาเสี่ยงภัย

- คุ้มครองค่ารักษาพยาบาลการบาดเจ็บจากกีฬาเสี่ยงภัย เช่น ดำน้ำ เล่นสกี เจ็ทโบ๊ท บั้งไฟจัมพ์
- Coverage includes medical expenses for injuries from certain high-risk sports such as diving, skiing, or bungee jumping.

ไม่จำกัดอายุ

- ไม่จำกัดอายุผู้ทำประกันภัย • No age limit

ช่วยเหลือ 24 hrs.
ฉุกเฉินทั่วโลก

- ศูนย์ให้ความช่วยเหลือฉุกเฉินทางการแพทย์และการเดินทางทั่วโลก
- +66 (2) 696 3650
- 24 hours. Worldwide emergency call center
- +66 (2) 696 3650

สนใจ “ประกันภัยการเดินทางทั่วโลก” โปรดแจ้งเจ้าหน้าที่ ผู้ดูแลการจองทัวร์ ล่วงหน้าก่อนเดินทาง ไม่น้อยกว่า 1 สัปดาห์ และกรุณาชำระค่าประกันภัยการเดินทาง ยอดเต็มจำนวน หลังจากส่งรายชื่อผู้เอาประกันภัยแล้ว
ชื่อประกันภัย โทร 0 2116 6395 (auto)

