



# เวียดนามกลาง ปีใหม่ 4 วัน 3 คืน

โดยสารการบิน Vietnam Airline - Full Service

ดานัง ฮอยอัน บานาฮิลล์ แชนนอนเซ็น

สัมผัสการบริการพลูเซอร์วิสบินตรงสู่เวียดนาม ด้วยสายการบินเวียดนามแอร์ไลน์

นั่งกระเช้าขึ้นยอดบานาฮิลล์ ตื่นตากับเมืองท่องเที่ยวสไตล์ยุโรปสุดยิ่งใหญ่

เพลิดเพลินเครื่องเล่นมากมายใน สวนสนุกแฟนตาซีปาร์ค และความสวยงามของ สวนดอกไม้สไตล์ฝรั่งเศส ถ่ายภาพกับ

แลนด์มาร์คใหม่ สะพานโกเด็นบริดจ์ สะพานลอยฟ้าในอุ้งมือยักษ์

ตื่นตากับ สวนน้ำพุร้อนเท็นไต สวนน้ำกลางหุบเขาบานา ผ่อนคลายไปกับการแช่บ่อน้ำพุร้อน

ชมอารยธรรมโบราณแห่งเมืองฮอยอัน นั่งเรือกระดั่ง สักการะวัดลินห์ฮิ่ง ช้อปปิ้งตลาดฮาน

พักออนเซ็น 1 คืน / มีน้ำดื่มบริการบนรถบัสวันละ 1 ขวด

ไม่รวมค่าที่พักคฤหาสน์, คนขับรถ, 1,000 บาท/ท่าน/ทริป, ค่าทิปหัวหน้าทัวร์แล้วแต่ความพึงพอใจของท่าน  
เพื่อประโยชน์ของผู้เดินทาง โปรดศึกษาเงื่อนไขการจองทัวร์ และการยกเลิกทัวร์ ที่ระบุในรายการ  
ทั้งหมดหลังจากท่านทำการจองทัวร์แล้ว ทางบริษัทฯจะถือว่าท่านเข้าใจ และพร้อมปฏิบัติตามเงื่อนไขดังกล่าว

## สรุปการเดินทางโดยย่อ

วันที่1	กรุงเทพฯ(สนามบินสุวรรณภูมิ) - สนามบินดานัง - เมืองดานัง - สะพานมังกร
วันที่2	บานาฮิลล์ - กระเช้าลอยฟ้า - สะพานโกเด็นบริดจ์ - โซนสวนดอกไม้ Le Jardin D'Amour - Linh Chua Linh Tu Temple - สวนสนุก The Fantasy Park
วันที่3	หมู่บ้านแกะสลักหินอ่อน - เมืองโบราณฮอยอัน - สะพานญี่ปุ่น - ศาลกวนอู - วัดฟุกเกียน - หมู่บ้านกัมทาน - ล่องเรือกระดั่ง - สวนน้ำพุร้อนเท็นไต - วัดเทพเจ้าแห่งความมั่งคั่ง - แช่บ่อน้ำพุร้อน
วันที่4	สวนน้ำ Ebisu Than Tai - วัดลินห์ฮิ่ง - ตลาดฮาน - สนามบินดานัง - กรุงเทพฯ(สนามบินสุวรรณภูมิ)

วันแรก กรุงเทพฯ - ท่าอากาศยานนานาชาติดานัง - เมืองดานัง - สะพานมังกร

15.00 น. สมาชิกทุกท่านพร้อมกัน ณ ท่าอากาศยานนานาชาติสุวรรณภูมิ ประตูด่านเข้าหมายเลข 6 เคาน์เตอร์ L  
สายการบินเวียดนามแอร์ไลน์ (VN) โดยมีเจ้าหน้าที่คอยจัดเตรียมเอกสารการเดินทางสำหรับทุกท่านและ  
นำท่านโหลดสัมภาระ

18.00 น. ออกเดินทางสู่ ท่าอากาศยานนานาชาติดานัง ประเทศเวียดนาม โดยสายการบิน VIETNAM AIRLINE  
เที่ยวบินที่ VN626 (พร้อมรับประทานอาหารบนเครื่อง)

19.40 น. เดินทางถึง ท่าอากาศยานนานาชาติดานัง ประเทศเวียดนาม ผ่านพิธีการตรวจคนเข้าเมืองและศุลกากร  
เรียบร้อยแล้วนำท่านรับสัมภาระ หลังจากนั้นนำท่านเดินทางสู่ตัวเมืองดานัง (เวลาท้องถิ่นประเทศ  
เวียดนามเหมือนกับเวลาท้องถิ่นประเทศไทย)





หลังจากรับประทานอาหารเช้า ออกเดินทางสู่ **เมืองดานัง** ตั้งอยู่ในโซนภาคกลางของประเทศเวียดนาม ตั้งอยู่ห่างจากเมืองฮานอยไปทางทิศใต้ 764 กิโลเมตร และห่างจากเมือง โฮจิมินห์ ไปทางทิศเหนือ 964 กิโลเมตร ทิศเหนือติดกับเมืองเว้ ทิศตะวันตกและทิศใต้ติดกับจังหวัดกว๋างนาม ส่วนทิศตะวันออกติดกับทะเลจีนใต้ เมืองดานังเป็นเมืองที่มีหาดทรายขาว และมีภูเขาหินอ่อนสลัซซบซ้อน และยังเป็นเมืองท่าที่สำคัญเพราะในแถบนี้มีหมู่บ้านชาวประมงจำนวนมากจึงทำให้เกิดเป็นเมืองท่าทางการค้าที่สำคัญอีกแห่งหนึ่งของเวียดนาม

นำท่านผ่านชม **สะพานมังกร** ถูกสร้างขึ้นเพื่อเป็นแหล่งท่องเที่ยวอีกแห่งหนึ่งของเมืองดานัง เป็นสัญลักษณ์ของการฟื้นฟูประเทศและเศรษฐกิจ สะพานมังกรมีความยาว 666 เมตร และความกว้าง 37.5 เมตร มีถนน 6 ช่องจราจร โดยได้เปิดใช้งานตั้งแต่ปี 2013 ด้วยสถาปัตยกรรมที่บวกกับเทคโนโลยีสมัยใหม่ ที่ได้รับแรงบันดาลใจจากตำนานของเวียดนามเมื่อกว่าหนึ่งพันปีมาแล้ว



**ค่ำ** บริการอาหารค่ำ ณ ภัตตาคารพื้นเมือง อาหารเวียดนามแท้ (1)

**ที่พัก** โรงแรม Glamour hotel, Fivitel Boutique Hotel ระดับ 4 ดาว หรือเทียบเท่า

**วันที่สอง** ยอดเขาบานาฮิลล์ - กระเช้าลอยฟ้า - สะพานโกเดินบริดจ์ - โซนสวนดอกไม้ LE JARDIN D'AMOUR - Linh Chua linh Tu Temple - สวนสนุก The Fantasy Park - รถราง

**เช้า** บริการอาหารเช้า ณ ห้องอาหารของโรงแรม (2)

นำท่านสู่เมืองตากอากาศขึ้นชื่อแห่งดานัง **บานาฮิลล์** ตั้งห่างจากเมืองดานังออกไปประมาณ 40 กิโลเมตร ใช้เวลาในการเดินทาง 40-50 นาที บานาฮิลล์เป็นแหล่งท่องเที่ยวตากอากาศมาตั้งแต่สมัยสงครามโลกครั้งที่ 1 โดยได้เกิดแนวคิดการสร้างบ้านพักและโรงแรมจากชาวฝรั่งเศส ในสมัยอาณานิคมตั้งแต่ปี 1919 หลังจากจบสงครามฝรั่งเศสได้พ่ายแพ้และเดินทางออกจากเวียดนามเพื่อกลับประเทศ ทำให้บานาฮิลล์ถูกทิ้งร้างมาเป็นเวลานาน ปัจจุบันรัฐบาลเวียดนามได้กลับมาบูรณะเป็นเมืองท่องเที่ยวตากอากาศแห่งนี้อีกครั้งในปี 2009 พร้อมกับได้มีการสร้าง **กระเช้าลอยฟ้า** ที่มีความสูงถึง 5,801 จากระดับน้ำทะเล เพื่อใช้เป็นเส้นทางสำหรับขึ้นไปยังยอดเขา

จากนั้นอิสระให้ท่านเดินชม **สะพานโกเดินบริดจ์ (Golden Bridge) สะพานลอยฟ้าในอุ้งมือยักษ์** ซึ่งเป็นสถานที่ท่องเที่ยวที่เพิ่งเปิดให้นักท่องเที่ยวได้เที่ยวชมได้ไม่นานมานี้ มีความสูงจากระดับน้ำทะเล 1,400 เมตร ความยาว 150เมตร โค้งไปตามแนวเขา จุดเด่นคือสะพานถูกทอดผ่านอุ้งมือหินขนาดยักษ์สองมือผู้ออกแบบจะทำให้รู้สึกราวกับว่ากำลังเดินอยู่บนเส้นด้ายสีทองที่ทอดอยู่ในหัตถ์ของเทพ อิสระให้ท่านได้ถ่ายภาพและชมวิวทิวทัศน์





หลังจากนั้นเดินเที่ยวชม **สวนดอกไม้ LE JARDIN D'AMOUR** สวนดอกไม้สไตล์ฝรั่งเศส ที่มีดอกไม้หลากหลายพันธุ์ถูกจัดเป็นสัดส่วนอย่างสวยงามท่ามกลางอากาศที่แสนเย็นสบาย ที่มีมุมถ่ายรูปน่ารักๆ ให้ท่านได้เลือกถ่ายได้ตามใจชอบ

จากนั้นนำท่านสู่ **Linh Chua linh Tu Temple** วัดในพุทธศาสนาตั้งอยู่ทางตะวันออกเฉียงใต้ของยอดเขาบานาฮิลล์ มีพระพุทธรูปสีขาวขนาดใหญ่สูงถึง 27 เมตร ที่ท่านสามารถมองเห็นได้แต่ไกล เป็นวัดที่สร้างด้วยสถาปัตยกรรมแบบจีนโบราณ ลักษณะเป็นศาลเจ้าศักดิ์สิทธิ์ โดดเด่นด้วยซุ้มประตูที่ตกแต่งไว้อย่างสวยงาม มีเจดีย์สีขาวอันโดดเด่นสูงกว่า 9 ชั้น ประดับด้วยระฆังทั้ง 4 ด้าน และท่านสามารถชมทิวทัศน์ของทิวเขาที่สลับซับซ้อนสวยงามของเมืองดานังได้อย่างเต็มอิม ท่านจะรู้สึกคุ้มค่าที่ได้ขึ้นมาเยือนเมืองตากอากาศยอดฮิตของเวียดนามแห่งนี้ อีสระเดินเที่ยวบานาฮิลล์ตามอัธยาศัย



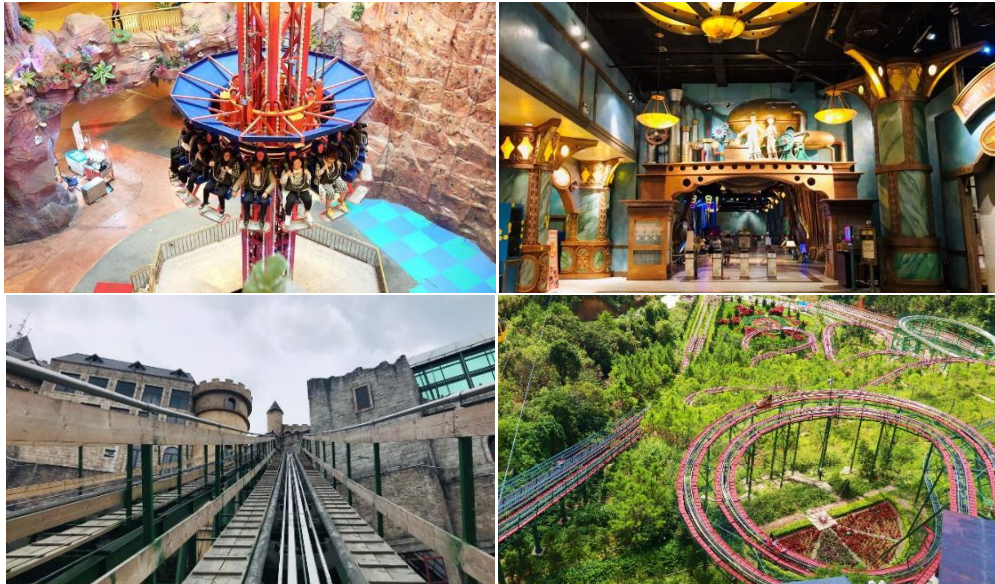
**กลางวัน**

**บริการอาหารกลางวัน ณ ภัตตาคาร \*Aparang\* อาหารบุฟเฟ่ต์นานาชาติ บานาฮิลล์ (3)**

อีสระทุกท่านได้สัมผัสกับประสบการณ์ที่เต็มไปด้วยเสน่ห์แห่งตำนานและจินตนาการของการผจญภัยที่ **สวนสนุก The Fantasy Park** (ราคาตั๋วรวมค่าเครื่องเล่นภายในสวนสนุกทุกเครื่องเล่น ยกเว้นพิพิธภัณฑ **หุ่นขี้ผึ้ง และเครื่องเล่นที่ใช้ระบบหยอดเหรียญ**) เครื่องเล่นในสวนสนุกของบานาฮิลล์ มีหลากหลายรูปแบบมีให้ท่านเลือก อาทิ เช่น โรงภาพยนตร์ 4D โลกของไดโนเสาร์ รถไฟเหาะแมงมุมที่ชวนให้ทุกท่านระทึกขวัญไปกับเครื่องเล่น รถราง บ้านผีสิง และอีกมากมาย นอกจากนี้ยังมีร้านช้อปปิ้งให้ท่านได้เลือกซื้อของที่ระลึกภายในสวนสนุกอีกด้วย

หรืออีสระเล่น **“รถราง หรือ Alpine coaster”** เครื่องเล่นขึ้นชื่อของประเทศเวียดนาม เป็นรถไฟเหาะขนาดเล็ก ไม่อันตรายและไม่หวาดเสียวจนเกินไป เป็นรถไฟเหาะที่บังคับด้วยมือ จะไปช้าหรือเร็วขึ้นอยู่กับ การควบคุมของเราเอง โดยตัวรถจะสำรนนั่งได้ 2 ท่าน หรือจะนั่งท่านเดียวก็ได้ (การเล่นรถไฟเหาะ **ไม่อนุญาตให้นำกล้อง หรือมือถือขึ้นมาถ่ายภาพ ทางเจ้าหน้าที่จะมีจุดบริการถ่ายภาพ 2 จุด ท่านสามารถเลือกซื้อภาพตนเองไว้เป็นที่ระลึกได้ในราคาประมาณ 60,000 ดอง ณ จุดบริการนักท่องเที่ยว**) เมื่อถึงเวลานัดหมายนำทุกท่านลงกระเช้าจากบานาฮิลล์ เพื่อรับประทานอาหารกลางวัน..





เย็น  
ที่พัก

บริการอาหารเย็น ณ ภัตตาคารพื้น \*Beer Plaza\* อาหารบุฟเฟ่ต์นานาชาติ บานาฮิลล์ (4)  
โรงแรม Glamour hotel, Fivitel Boutique Hotel ระดับ 4 ดาว หรือเทียบเท่า



DANANG HAPPY NEW YEAR 2020

อิสระทุกท่านเดินเที่ยวชมเทศกาลปีใหม่มกกลางใจกลางเมืองดานังตามอัธยาศัย

วันที่สาม

เมืองฮอยอัน - หมู่บ้านแกะสลักหินอ่อน - เมืองโบราณฮอยอัน - สะพานญี่ปุ่น (Japanese Covered Bridge) - ศาลกวนอู - วัดฟุกเกี้ยน - หมู่บ้านกิมทาน - ล่องเรือกระดัง - สวนน้ำพุร้อนเทียนไต - วัดเทพเจ้าแห่งความมั่งคั่ง - แช่น้ำพุร้อน

เช้า

บริการอาหารเช้า ณ ห้องอาหารของโรงแรม (5)

นำท่านเดินทางสู่ เมืองฮอยอัน เป็นเมืองขนาดเล็กริมฝั่งทะเลจีนใต้ทางตอนกลางของสาธารณรัฐสังคมนิยมเวียดนาม ตั้งอยู่ในเขตจังหวัดกว๋างนาม ในอดีตเคยเป็นเมืองท่าที่ใหญ่ที่สุดในภูมิภาคเอเชียตะวันออกเฉียงใต้ ห่างจากดานัง ประมาณ 25 กม. เป็นแหล่งท่องเที่ยวทางวัฒนธรรมที่สำคัญอีกแห่งหนึ่งในเวียดนาม ในปี ค.ศ. 1999 องค์การยูเนสโกได้ขึ้นทะเบียนเขตเมืองเก่าของฮอยอันให้เป็นมรดกโลก ด้วยเหตุผลว่าเป็นตัวอย่างของเมืองท่าในเอเชียตะวันออกเฉียงใต้ในสมัยคริสต์ศตวรรษที่ 15-19 ที่มีการผสมผสานศิลปะและสถาปัตยกรรมทั้งของท้องถิ่นและของต่างชาติไว้ได้อย่างมีเอกลักษณ์ และอาคารต่างๆภายในเมืองได้รับการอนุรักษ์ให้อยู่ในสภาพเดิมไว้ได้เป็นอย่างดี





แวะชม หมู่บ้านแกะสลักหินอ่อน ที่นับเป็นหนึ่งในงานหัตถกรรมศิลปะของประเทศเวียดนามภายในท่านจะได้พบกับงานแกะสลักที่ล้วนประณีตด้วยมือจากช่างหลากหลายแขนง และอิสระให้ท่านได้เลือกชมงานหัตถศิลป์ภายในตามอัธยาศัย

อิสระเดินชม เมืองโบราณฮอยอันตามอัธยาศัย เที่ยวชม สะพานญี่ปุ่น (Japanese Covered Bridge) อีกหนึ่งสัญลักษณ์สำคัญของเมืองฮอยอัน ถูกสร้างขึ้นมาแล้วกว่า 400 ปี สะพานมีลักษณะโค้งแบบสถาปัตยกรรมญี่ปุ่น หลังคามุงกระเบื้องสีเขียวและเหลืองเป็นคลื่นสวยงาม เดินเข้าไปกลางสะพานนำท่านสักการะ ศาลกวนอู และเมื่อข้ามสะพานมายังอีกฝั่งหนึ่ง คุณจะพบเห็นบ้านเรือนเก่าสไตล์ญี่ปุ่นแท้ตลอดจนร้านค้าริมสองฝั่งถนนให้ท่านได้เลือกซื้อเลือกชมตามอัธยาศัย

เที่ยวชม วัดพุทธเกียน เป็นสมาคมชาวจีนที่ใหญ่และเก่าแก่ที่สุด เป็นศูนย์รวมของชาวจีนที่อพยพเข้ามาในช่วงปี พ.ศ.2388-2428 จะเห็นได้จากบ้านเก่าแก่ประจำตระกูลกว่า 20 หลัง ปัจจุบันใช้เป็นที่พักปะของ คนหลายรุ่น และเป็นศูนย์กลางของการเที่ยวชมเมืองโบราณฮอยอัน จุดเด่นอยู่ที่งานไม้แกะสลัก ลวดลายสวยงาม ท่านสามารถทำบุญต่ออายุโดยพิธีสมัยโบราณ คือ การนำรูปที่ขุดเป็นก้อนหอย มาจุดทิ้งไว้ เพื่อเป็นสิริมงคล



ออกเดินทางสู่ หมู่บ้านกัมทาน นำท่านสัมผัสกับประสบการณ์ใหม่ในหมู่บ้านเล็กๆ ที่ตั้งอยู่ในเมืองฮอยอัน ภายในจะเป็นสวนมะพร้าวและมีแม่น้ำล้อมรอบ ในช่วงสมัยสงครามนั้นจะเป็นที่พักของเหล่าทหารหาญ ในปัจจุบันอาชีพหลักของคนที่นี่จะประกอบอาชีพทำประมงเป็นหลัก หลังจากนั้นนำท่านทำกิจกรรม ล่องเรือกระดัง ท่านจะได้รับชมวัฒนธรรมอันสวยงามของชาวท้องถิ่น และระหว่างที่ล่องเรือกระดังอยู่นั้นชาวบ้านที่นี่ก็จะมีกรขับร้องเพลงพื้นเมือง และนำไม้พายเรือมาเคาะเพื่อประกอบเป็นจังหวะดนตรี (ค่าทิปสำหรับคนพายเรือกระดัง 40-50 บาท หรือแล้วแต่ท่านพึงพอใจ)

กลางวัน

บริการอาหารกลางวัน ณ ภัตตาคารพื้นเมือง (6)

หลังจากรับประทานอาหารกลางวันนำท่านเดินทางลงจากบานาฮิลล์ เพื่อเดินทางต่อไปยัง สวนน้ำพุร้อน เทินไต (Than Tai Hot Springs Park) บ่อน้ำพุร้อนแห่งใหม่ล่าสุดของเมืองดานัง ด้วยบรรยากาศที่แสน





เย็นสบาย รายล้อมไปด้วยต้นไม้สีเขียวสวยงามของภูเขาบานา จะทำให้ท่านรู้สึกผ่อนคลายเมื่อเดินทางมาถึง ท่านจะได้สัมผัสการอาบน้ำในบ่อน้ำพุร้อนแท้ ๆ ภายในสวนน้ำแห่งนี้ ซึ่งเรียกได้ว่าเป็นบ่อน้ำพุร้อนหรือ ออนเซ็นแห่งแรกในเวียดนามที่ได้รับมาตรฐานแบบญี่ปุ่น นอกจากนี้บ่อน้ำพุร้อนแล้วสถานที่แห่งนี้ยังมีสวน น้ำที่มีเครื่องเล่นหลากหลาย สระว่ายน้ำ รวมไปถึงโรงแรมที่พัก และสถานที่อีกมากมายให้ท่านได้เดินเที่ยว ชม แต่ก่อนที่จะนำทุกท่านผ่อนคลายไปกับบ่อน้ำพุร้อน เราจะแวะสักการะ **วัดเทพเจ้าแห่งความมั่งคั่ง** ตั้งอยู่ในเขตสงวนธรรมชาติหุบเขานิว (Nui Chua Nature Reserve) บริเวณเดียวกันกับบ่อน้ำพุร้อน เพื่อ ความเป็นสิริมงคลแก่ชีวิต

จากนั้นอิสระทุกท่านผ่อนคลายไปกับการ **แช่บ่อน้ำพุร้อน** ตามอัธยาศัย บ่อน้ำเหล่านี้จะช่วยผ่อนคลาย กล้ามเนื้อจากการเดินทางเป็นเวลานานและคลายความเมื่อยล้าต่างๆ เหมาะกับผู้ที่ทำงานหนักหรือนักท่องเที่ยวที่อ่อนล้าจากการท่องเที่ยว หรือท่านที่ต้องการจะสัมผัสกับบรรยากาศอันผ่อนคลายอันแสนพิเศษก็สามารถเดินทางมาที่นี่ได้



**เย็น บริการอาหารเย็น ณ ภัตตาคารของรีสอร์ท (7)**

**ที่พัก โรงแรม Ebisu Onsen Resort ระดับ 4 ดาว**

**วันที่สี่ สวนน้ำ Ebisu Than Tai - วัดลินห์อิ่ง - ตลาดฮาน - ท่าอากาศยานนานาชาติดานัง - ท่าอากาศยานนานาชาติสุวรรณภูมิ**

**เช้า บริการอาหารเช้า ณ ห้องอาหารของโรงแรม (8)**

หลังจากรับประทานอาหารเช้า นำท่านสู่ **สวนน้ำ Ebisu Than Tai** เพลิดเพลินไปกับเครื่องเล่นต่างๆ มากมายให้ท่านได้เลือกท่ามกลางวิวภูเขาสวยงาม สวนน้ำแห่งนี้ได้ถูกออกแบบมาให้ท่านสามารถพักผ่อน และสนุกสนานได้อย่างเต็มอิม ท่านจะได้รับประสบการณ์อันแสนพิเศษที่เรียกว่าไม่มีที่ไหนอีกแล้วที่จะ เล่นน้ำท่ามกลางความสวยงามของหุบเขาเช่นนี้.. อิสระท่านเล่นน้ำ หรือเดินเที่ยวชมความสวยงามของสวน แห่งนี้ตามอัธยาศัย



**กลางวัน บริการอาหารกลางวัน ณ ภัตตาคารพื้นเมือง เมนูอาหารไทย + กุ้ง Lobster (9)**





นำท่านสู่ **วัดลินทอ้ง** เป็นวัดที่ใหญ่ที่สุดของเมืองดานัง ภายในวิหารแห่งนี้เป็นสถานที่บูชาเจ้าแม่กวนอิม และเทพเจ้าองค์ต่างๆ ตามความเชื่อของชาวพื้นเมืองแถบนี้ นอกจากนี้ยังมีรูปปั้นปูนของเจ้าแม่กวนอิมองค์ใหญ่ มีความสูงถึง 67 เมตร ซึ่งตั้งอยู่บนฐานดอกบัวกว้างถึง35 เมตร มีความเชื่อที่ว่าคอยปกป้องรักษาและคุ้มครองชาวประมงยามที่ออกไปหาปลานอกชายฝั่ง วัดแห่งนี้ยังเป็นสถานที่ศักดิ์สิทธิ์ที่มีคนให้ความเคารพและเข้ามาสักการะเป็นจำนวนมาก

ท่านเดินเที่ยวช้อปปิ้งใน **ตลาดฮาน** แหล่งรวบรวมสินค้ามากมายเป็นที่นิยมทั้งชาวเวียดนามและชาวไทย สินค้าที่โดดเด่นคือ งานหัตถกรรม เช่น ภาพผ้าปักมืออันวิจิตร โคมไฟ ผ้าปัก กระเป๋าปัก ตะเกียบไม้แกะสลัก ชุดอ่าวหย่าย (ชุดประจำชาติเวียดนาม) และนอกจากนั้นยังมีสินค้าอีกมากมายให้ท่านได้เลือกซื้อ เช่น เสื้อเวียดนาม ของสด ของแห้ง เสื้อผ้า กาแฟ สินค้าที่ระลึก หมวก รองเท้า กระเป๋า รวมถึงสินค้าพื้นเมือง ท่านจะได้สัมผัสกับวิถีชีวิตของชาวเวียดนามในปัจจุบันได้อย่างแท้จริง อิสระให้ท่านได้เลือกซื้อของฝากและถ่ายภาพตามอัธยาศัย



จากนั้นนำท่านออกเดินทางสู่ **ท่าอากาศยานนานาชาติดานัง** เพื่อเดินทางกลับประเทศไทย

- 15.20 น. เดินทางสู่ **ท่าอากาศยานนานาชาติสุวรรณภูมิ ประเทศไทย** โดยสายการบิน **VIETNAM AIRLINE (VN)** เที่ยวบินที่ **VN627 (พร้อมรับประทานอาหารบนเครื่อง)**
- 17.00 น. เดินทางถึง **ท่าอากาศยานนานาชาติสุวรรณภูมิ** กรุงเทพฯ โดยสวัสดิภาพ พร้อมความประทับใจ





อัตราค่าบริการ ต่อท่าน งดแลมกระเป่า	ราคาผู้ใหญ่	ราคาเด็ก	พักเดี่ยว
27-30 ธ.ค. 62	15,888	15,888	5,000
29 ธ.ค. 62-1 ม.ค. 63	16,888	16,888	5,000
30 ธ.ค. 62-2 ม.ค. 63	16,888	16,888	5,000
31 ธ.ค. 62-3 ม.ค. 63	16,888	16,888	5,000

“ฟรีเรียดวันที่ 30 ธ.ค. 2562 - 02 ม.ค. 2563 และ 31 ธ.ค. 2562 - 03 ม.ค. 2563 โปรแกรมจะถูกปรับให้พักค้างในคืนวันที่ 31 ธ.ค. 62 ทั้งนี้จะเป็นเพียงแค่การสลับโปรแกรมเท่านั้น ไม่มีการตัดสถานที่ท่องเที่ยวออกแต่อย่างใด”

สำหรับฟรีเรียดวันที่ 29 ธ.ค. 62 - 1 ม.ค. 63 ในคืนวันที่ 31 ธ.ค. 62 พักค้างคืนที่โรงแรมออนเซ็น Ebisu Onsen Resort

**\*\*จอยแลนด์ ไม่เอาตัวเครื่องบิน ทัก 2,000 บาท/ท่าน\*\***

**\*ตัวเครื่องบินสำหรับ เด็กทารกอายุไม่เกิน 2 ปี 2,000 บาท/ท่าน\***

**\*\*ราคานี้ไม่รวมค่าทิปไกด์และคนขับ รวมเป็น 1,000 บาท ต่อคนลูกค้า 1 ท่าน ในส่วนของหัวหน้าทัวร์ที่ดูแลคณะจากเมืองไทย ตามแต่ท่านจะเห็นสมควร\*\***

**\*\*ราคาไม่รวมค่าทิป\*\***

\* ท่านใดมีไฟล์ทบินภายในประเทศต่อ โปรดแจ้งให้บริษัทฯทราบในวันจองทัวร์ \*

**\*\* ทั้งนี้เพื่อประโยชน์ของตัวเอง \*\***

**บริษัทของสงวนสิทธิ์ :** รายการทัวร์สามารถเปลี่ยนแปลงได้ตามความเหมาะสม เนื่องจากสภาวะอากาศ, การเมือง, สายการบิน เป็นต้น โดยมีต้องแจ้งให้ทราบล่วงหน้า การบริการของรถบัสนำเที่ยว ตามกฎหมายของประเทศเวียดนาม สามารถให้บริการวันละ 10 ชั่วโมง มีอาจเพิ่มเวลาได้ โดยมีคักเทศก์และคนขับจะเป็นผู้บริหารเวลาตามความเหมาะสม ทั้งนี้ขึ้นอยู่กับสภาพการจราจรในวันเดินทางนั้นๆ เป็นหลัก จึงขอสงวนสิทธิ์ในการปรับเปลี่ยนเวลาท่องเที่ยวตามสถานที่ในโปรแกรมการเดินทาง

**คำแนะนำ** สำหรับผู้เดินทางที่ไม่ได้อยู่จังหวัดเดียวกับสนามบินที่ทริปเดินทาง และ/หรือ จำเป็นต้องซื้อตัวเครื่องบิน หรือ การเดินทางรูปแบบอื่นๆ มายังสนามบินที่ทริปเดินทาง ก่อนออกตัวเครื่องบิน ภายในประเทศ / ระหว่างประเทศ หรือซื้อตั๋วรถไฟ หรือซื้อตั๋วรถโดยสาร ฯลฯ หรือมีการจองห้องพัก ล่วงหน้าก่อนวันเดินทางจริง ควรสอบถามยอดจองทัวร์ และ ตารางเวลาการเดินทางของทัวร์ที่ท่านจอง ที่แน่นอนจากเจ้าหน้าที่เป็นลายลักษณ์อักษร เพื่อเป็นการป้องกัน มิให้เกิดข้อผิดพลาดขึ้นกับท่านในภายหลัง

ทั้งนี้ ทางบริษัทของสงวนสิทธิ์ไม่รับผิดชอบค่าใช้จ่ายที่อาจเกิดขึ้น หากท่านได้มีการจองการเดินทางดังกล่าวมายังสนามบินที่ทริปเดินทาง โดยยังไม่ได้รับการยืนยันเป็นลายลักษณ์อักษรจากทางบริษัทฯ

### อัตราค่าบริการรวม

- ✓ ค่าตัวเครื่องบินไป-กลับตามรายการที่ระบุ รวมถึงค่าภาษีสนามบิน และค่าภาษีน้ำมัน
- ✓ ค่ารถโค้ชปรับอากาศ
- ✓ โรงแรมที่พักตามที่ระบุ หรือเทียบเท่า (พัก 2-3 ท่าน/ห้อง)







- ✓ ค่าธรรมเนียมเข้าชมสถานที่ต่างๆ ตามรายการที่ระบุ
- ✓ ค่าอาหาร ตามรายการที่ระบุ
- ✓ ค่าเบี้ยประกันอุบัติเหตุในการเดินทางท่องเที่ยว วงประกันท่านละ 1,000,000 บาท (เงื่อนไขตามกรมธรรม์)
- ✓ ภาษีมูลค่าเพิ่ม 7 % และภาษีหัก ณ ที่จ่าย 3 %

**อัตราค่าบริการนี้ไม่รวม**

- ✗ ค่าใช้จ่ายส่วนตัวของผู้เดินทาง อาทิ ค่าทำหนังสือเดินทาง ค่าโทรศัพท์ ค่าอาหาร เครื่องดื่ม ค่าซักรีด ค่ามินิบาร์ในห้องและค่าพาหนะต่างๆ ที่มีได้ระบุในรายการ
- ✗ ค่าธรรมเนียมวีซ่าเข้าประเทศเวียดนาม กรณีประกาศให้กลับมายื่นร้องขอวีซ่าอีกครั้ง (เนื่องจากทางเวียดนามได้ประกาศยกเว้นการยื่นวีซ่าเข้าประเทศให้กับคนไทยสำหรับผู้ประสงค์พำนักระยะสั้นในประเทศเวียดนามไม่เกิน 30 วัน)
- ✗ ค่าธรรมเนียมในกรณีที่กระเป๋าสัมภาระที่มีน้ำหนักเกินกว่าที่สายการบินนั้นๆกำหนดหรือสัมภาระใหญ่เกินขนาดมาตรฐาน
- ✗ ค่าภาษีน้ำมัน ที่สายการบินเรียกเก็บเพิ่ม ภายหลังจากทางบริษัทฯได้ออกตัวเครื่องบินไปแล้ว
- ✗ ค่ามัดคูกุเทศก์ท้องถิ่น และหัวหน้าทัวร์อำนวยความสะดวก ตลอดการเดินทาง

**✗ ค่าทิปมัคคุเทศก์, คนขับรถ, 1,000 บาท/ท่าน/ทริป, ค่าทิปหัวหน้าทัวร์แล้วแต่ความพึงพอใจของท่าน**

เดินทางขั้นต่ำ 25 ท่าน หากต่ำกว่ากำหนด กรุ๊ปจะไม่สามารถเดินทางได้ หากผู้เดินทางทุกท่านยินดีที่จะชำระค่าบริการเพิ่มเพื่อให้คณะเดินทางได้ ทางเรายินดีที่จะประสานงานในการเดินทางตามประสงค์ให้ท่านต่อไป ทางบริษัทขอสงวนสิทธิ์ในการงดออกเดินทางและเลื่อนการเดินทางไปในวันอื่นต่อไป โดยทางบริษัทฯจะแจ้งให้ท่านทราบล่วงหน้า

**เพื่อประโยชน์ของผู้เดินทาง โปรดศึกษาเงื่อนไขการจองทัวร์ และการยกเลิกทัวร์ ที่ระบุในรายการ**

**ทั้งหมดหลังจากท่านทำการจองทัวร์แล้ว ทางบริษัทฯจะถือว่าท่านเข้าใจ และพร้อมปฏิบัติตามเงื่อนไขดังกล่าว**

**เงื่อนไขการชำระค่าบริการ**

1. กรุณาชำระค่ามัดจำทัวร์ 8,000 บาท/ท่าน ภายใน 2 วันทำการนับจากวันจองทัวร์ พร้อมส่งสำเนาหนังสือเดินทาง (ที่ไม่หมดอายุภายใน 6 เดือน นับจากวันเริ่มเดินทาง/หนังสือเดินทางเล่มใหม่สามารถเดินทางได้เลย) และหลักฐานโอนเงินมาได้ที่ Fax 0 2116 6423
2. ค่าทัวร์ส่วนที่เหลือชำระก่อนการเดินทางไม่น้อยกว่า 35 วันทำการ (ในช่วงปกติ) หรือชำระก่อนการเดินทางไม่น้อยกว่า 41 วันทำการ (ในช่วงเทศกาล หรือเมื่อสายการบินเร่งออกบัตรโดยสาร) หรือตามวันเรียกเก็บเงินที่ระบุ (การไม่ชำระเงินค่ามัดจำ หรือชำระไม่ครบ หรือใช้ศรณาการถูกระงับการจ่ายไม่ว่าด้วยสาเหตุใดใด ผู้จัดมีสิทธิยกเลิกการจัดหรือยกเลิกการเดินทาง)

**\* กรณีจองทัวร์ล่วงหน้าน้อยกว่า 30 วันทำการ โปรดชำระค่าทัวร์ยอดเต็มจำนวนภายใน 3 ชั่วโมงนับจากการจองทัวร์**

- **จอยแลนต์ไม่เอาตัวหัก 2,000 บาท/ท่าน**
- หากไม่ชำระมัดจำตามที่กำหนด ขออนุญาตตัดที่นั่งให้ลูกค้าท่านอื่นที่รออยู่
- หากชำระไม่ครบตามจำนวน บริษัทฯถือว่าท่านยกเลิกการเดินทางโดยอัตโนมัติโดยไม่มีเงื่อนไข





- เมื่อท่านชำระเงินไม่ว่าจะทั้งหมดหรือบางส่วน ทางบริษัทฯถือว่าท่านได้ยอมรับเงื่อนไขและข้อตกลงต่างๆที่ได้ระบุไว้ทั้งหมดนี้แล้ว
- หากชำระเงินในแต่ละส่วนแล้ว โปรดส่งสำเนาการโอนเงิน พร้อมระบุชื่อพนักงานขายมาทางแฟกซ์
- ส่งรายชื่อสำรองที่นั่ง ผู้เดินทางต้องส่งสำเนาหนังสือเดินทาง (Passport) โดยเซ็นต์ชื่อพร้อมยืนยันว่าต้องการเดินทางท่องเที่ยวทวีปใด, วันที่ใด, ไปกับใครบ้าง, เบอร์โทร // [หากไม่ส่งสำเนาหนังสือเดินทาง (Passport) มาให้ทางบริษัทฯขอสงวนสิทธิ์ไม่รับผิดชอบค่าเสียหายอัน

**โปรดตรวจสอบ Passport :** จะต้องมียุคของเหลือ ณ วันเดินทางมากกว่า 6 เดือนขึ้นไป และเหลือหน้ากระดาษอย่างต่ำ 2 หน้าหากไม่มั่นใจโปรดสอบถาม

**เงื่อนไขยกเลิกการจอง :**

เนื่องจากเป็นราคาตัวเครื่องบินโปรโมชัน เมื่อจองตั๋วชำระเงินค่าจองค่าตั๋วแล้ว ไม่สามารถยกเลิก เลื่อน ขอคืนเงิน ได้ทุกกรณี และกรณีที่กองตรวจคนเข้าเมืองทั้งกรุงเทพฯ และในต่างประเทศ ปฏิเสธมิให้เดินทางออก หรือ เข้าประเทศที่ระบุไว้ในรายการเดินทาง บริษัทฯ ขอสงวนสิทธิ์ที่จะไม่คืนค่าตั๋วไม่ว่ากรณีใดๆ ทั้งสิ้น รวมถึง เมื่อท่านออกเดินทางไปกับคณะแล้ว ถ้าท่านงดการใช้บริการรายการใดรายการหนึ่ง หรือไม่เดินทาง พร้อมคณะถือว่าท่านสละสิทธิ์ ไม่อาจเรียกร้องค่าบริการและเงินมัดจำคืน ไม่ว่ากรณีใดๆ ทั้งสิ้น

**ทั้งนี้การเปลี่ยนแปลง แก้อายุผู้เดินทาง ขึ้นอยู่กับเงื่อนไข และ ระยะเวลาการทำงาน ของแต่ละสายการบิน, โรงแรม, รถไฟ ฯ รวมถึงขึ้นอยู่กับช่วงเทศกาล ที่ท่านจะเดินทาง โปรดสอบถาม และขอรับคำแนะนำเพิ่มเติมจากเจ้าหน้าที่ ที่ดูแลการจองตั๋ว**

**หมายเหตุ :** กรุณาอ่านศึกษารายละเอียดทั้งหมดก่อนทำการจอง เพื่อความถูกต้องและความเข้าใจตรงกันระหว่างท่านลูกค้าและบริษัท

1. บริษัทฯ ขอสงวนสิทธิ์ที่จะเลื่อนการเดินทางหรือปรับราคาค่าบริการขึ้นในกรณีที่มีผู้ร่วมคณะไม่ถึง 25 ท่าน
2. ขอสงวนสิทธิ์การเก็บค่าน้ำมันและภาษีสนามบินทุกแห่งเพิ่ม หากสายการบินมีการปรับขึ้นก่อนวันเดินทาง
3. บริษัทฯ ขอสงวนสิทธิ์ในการเปลี่ยนเที่ยวบิน โดยไม่ต้องแจ้งให้ทราบล่วงหน้าอันเนื่องจากสาเหตุต่างๆ
4. บริษัทฯ จะไม่รับผิดชอบใดๆ ทั้งสิ้น หากเกิดกรณีความล่าช้าจากสายการบิน, การยกเลิกบิน, การประท้วง, การนัดหยุดงาน, การก่อการจลาจล, ภัยธรรมชาติ, การนำสิ่งของผิดกฎหมาย ซึ่งอยู่นอกเหนือความรับผิดชอบของบริษัทฯ
5. บริษัทฯ จะไม่รับผิดชอบใดๆ ทั้งสิ้น หากเกิดสิ่งของสูญหาย อันเนื่องมาจากความประมาทของท่าน, เกิดจากการโจรกรรม และ อุบัติเหตุจากความประมาทของนักท่องเที่ยวเอง
6. เมื่อท่านตกลงชำระเงินมัดจำหรือค่าตั๋วทั้งหมดกับทางบริษัทฯ แล้ว ทางบริษัทฯ จะถือว่าท่านได้ยอมรับเงื่อนไขข้อตกลงต่างๆ ทั้งหมด
7. รายการนี้เป็นเพียงข้อเสนอที่ต้องได้รับการยืนยันจากบริษัทฯ อีกครั้งหนึ่ง หลังจากได้สำรองโรงแรมที่พักในต่างประเทศเรียบร้อยแล้ว โดยโรงแรมจัดในระดับใกล้เคียงกัน ซึ่งอาจจะปรับเปลี่ยนตามที่ระบุในโปรแกรม
8. การจัดการเรื่องห้องพัก เป็นสิทธิของโรงแรมในการจัดห้องให้กับกรุ๊ปที่เข้าพัก โดยมีห้องพักสำหรับผู้สูบบุหรี่ / ปลอดบุหรี่ได้ โดยอาจจะขอเปลี่ยนห้องได้ตามความประสงค์ของผู้ที่พัก ทั้งนี้ขึ้นอยู่กับความพร้อมให้บริการของโรงแรม และไม่สามารถรับประกันได้
9. กรณีผู้เดินทางต้องการความช่วยเหลือเป็นพิเศษ อาทิเช่น **ใช้วีลแชร์ กรุณาแจ้งบริษัทฯ อย่างน้อย 7 วันก่อนการเดินทาง** มิฉะนั้นบริษัทฯไม่สามารถจัดการได้ล่วงหน้าได้





10. มัคคุเทศก์ พนักงานและตัวแทนของผู้จัด ไม่มีสิทธิในการให้คำสัญญาใด ๆ ทั้งสิ้นแทนผู้จัด นอกจากมีเอกสารลงนามโดยผู้มีอำนาจของผู้จัดกำกับเท่านั้น
11. ผู้จัดจะไม่รับผิดชอบและไม่สามารถคืนค่าใช้จ่ายต่างๆ ได้เนื่องจากการเป็นการเหมาจ่ายกับตัวแทนต่างๆ ในกรณีที่ผู้เดินทางไม่ผ่านการพิจารณาในการตรวจคนเข้าเมือง-ออกเมือง ไม่ว่าจะเป็นกองตรวจคนเข้าเมืองหรือกรมแรงงานของทุกประเทศในรายการท่องเที่ยว อันเนื่องมาจากการกระทำที่ส่อไปในทางผิดกฎหมาย การหลบหนี เข้าออกเมือง เอกสารเดินทางไม่ถูกต้อง หรือ การถูกปฏิเสธในกรณีอื่น ๆ
12. กรณีต้องการพักแบบ 3 ท่าน ต่อห้องหรือห้องแบบ 3 เตียง TRIPLE โรงแรมมีห้อง Triple ไม่เพียงพอ ขอสงวนสิทธิ์ในการจัดห้องให้เป็นแบบ แยก 2 ห้อง คือ 1 ห้องพักรู้น และ 1 ห้องพักเดี่ยว โดยไม่มีค่าใช้จ่ายเพิ่ม
13. สภาพการจราจรในช่วงวันเดินทางตรงกับวันหยุดเทศกาลของเวียดนาม หรือ วันเสาร์อาทิตย์ รถอาจจะติด อาจทำให้เวลาในการท่องเที่ยวและ ซ้อปิ้งแต่ละสถานที่น้อยลง โดยเป็นดุลยพินิจของมัคคุเทศก์ และคนขับรถในการบริหารเวลา ซึ่งอาจจะขอความร่วมมือจากผู้เดินทางในบางครั้งที่ต้องเร่งรีบ เพื่อให้ได้ท่องเที่ยวตามโปรแกรม
14. บริการน้ำดื่มทำวันละ 1ขวด ต่อคนต่อวัน
15. การบริการของรถบัสนำเที่ยว ตามกฎหมายของประเทศเวียดนาม สามารถให้บริการวันละ 10 ชั่วโมง ในวันนั้นๆ มีอาจเพิ่มเวลาได้ โดยมัคคุเทศก์และคนขับจะเป็นผู้บริหารเวลาตามความเหมาะสม ทั้งนี้ขึ้นอยู่กับสภาพการจราจรในวันเดินทางนั้นๆเป็นหลัก จึงขอสงวนสิทธิ์ในการปรับเปลี่ยนเวลาท่องเที่ยวตามสถานที่ในโปรแกรมการเดินทาง
16. ในกรณีที่พาสปอร์ตของท่านชำรุด หรือมีตราปั๊มใดๆที่ไม่เกี่ยวข้องกับการเดินทาง และสายการบินแจ้งว่าไม่สามารถใช้เดินทางได้ ทางบริษัทขอสงวนสิทธิ์ในการคืนเงินไม่ว่ากรณีใดๆ เนื่องจากทางบริษัทได้มีการชำระค่าใช้จ่ายในการเดินทางทั้งหมดไปเรียบร้อยแล้ว

หมายเหตุ กรุณาแจ้งความประสงค์อื่นตามที่ท่านต้องการ อาทิเช่น

อาหาร  ไม่ทานเนื้อวัว  ไม่ทานเนื้อหมู  ไม่ทานสัตว์ปีก  ทานมังสาวิรัต

รายละเอียดอื่นๆ .....

.....

ข้าพเจ้ารับทราบเงื่อนไขในรายการทัวร์เรียบร้อยแล้ว

ลงชื่อ.....ผู้จอง

(.....)





# เปิดบริการใหม่ ชิมท่องเที่ยวเวียดนาม อินเทอร์เน็ตแรงไม่อั้น ราคาดีที่สุดต้องที่นี่!!

- ✓ แพคเกจแบบ 3 วัน ราคาเพียง 199 บาท 4G Unlimited
- ✓ แพคเกจแบบ 5 วัน ราคาเพียง 259 บาท 4G Unlimited

## เงื่อนไขการจอง และชำระเงิน

\* กรุณาสั่งจองชิมกับเจ้าหน้าที่ล่วงหน้าก่อนเดินทาง ไม่น้อยกว่า 7 วันทำการ ที่เบอร์โทร. 0 2116 6395

\* โปรดชำระค่าชิม ยอดเต็มจำนวน หลังจากทำการจองชิมเรียบร้อยแล้วทันที พร้อมส่งหลักฐานโอนเงินมาได้

Fax 0 2116 6423

\* อัตรานี้ไม่รวม Vat 7% และ ค่าภาษีหัก ณ ที่จ่าย 3%

**พิเศษ!! รับชมได้ที่สนามบินสุวรรณภูมิ และ สนามบินดอนเมือง ตลอด 24 ชม.**





เพื่อการเดินทางอย่างอุ่นใจ หรือ เพื่อคนที่เรารัก..

ด้วยประกันการเดินทางเสริม ในเอเชีย ที่เพิ่มความคุ้มครองได้มากขึ้น...

สนใจ “ประกันภัยการเดินทางทั่วโลก” โปรดแจ้งเจ้าหน้าที่ ผู้ดูแลการจองทัวร์ ล่วงหน้าก่อนเดินทาง ไม่น้อยกว่า 1 สัปดาห์ และกรุณาชำระค่าประกันภัยการเดินทาง ยอดเต็มจำนวน หลังจากส่งรายชื่อผู้เอาประกันภัยแล้ว



ชื่อประกันภัย โทร 0 2116 6395 (auto)



ข้อตกลงคุ้มครอง Coverage	สำหรับเดินทางในเอเชีย ASIA PLUS			
	Basic	Silver	Gold	Platinum
1. ค่าชดเชยกรณีอุบัติเหตุส่วนบุคคล 2.บ.1* / Personal Accident Benefit	1,000,000	2,000,000	3,000,000	5,000,000
2. ค่ารักษาพยาบาลจากอุบัติเหตุและโรคภัย / Medical Expenses	2,000,000	2,000,000	3,000,000	5,000,000
2.1 ค่ารักษาพยาบาลต่อเนื่องในประเทศไทย** / Follow-up treatment in Thailand	50,000	200,000	300,000	500,000
2.2 ค่ารักษาพยาบาลจากอุบัติเหตุในประเทศไทย*** / Medical treatment in Thailand	100,000	200,000	300,000	500,000
3. ค่าส่งตัวหรืออัญเชิญกลับประเทศ / Evacuation and repatriation	2,000,000	2,000,000	3,000,000	5,000,000
4. ค่าส่งตัวหรือช่วยเหลือทางการแพทย์ฉุกเฉิน / Emergency Medical Assistance	x	Actual Cost	Actual Cost	Actual Cost
4.1 ค่าเยี่ยมเยียนผู้ป่วยที่นอนในต่างประเทศ / Compassionate visit	x	Actual Cost	Actual Cost	Actual Cost
4.2 ค่าส่งตัวผู้เยาว์กลับประเทศไทย / Return of minor	250,000	250,000	250,000	250,000
4.3 ค่าค้นหา ค่าช่วยเหลือ และกู้คืน / Search, rescue and recovery				
5. ค่ายกเลิกการเดินทาง / Trip cancellation	x	x	100,000	100,000
6. ค่าลดจำนวนวันเดินทาง / Trip curtailment	x	x	100,000	100,000
7. ความสูญหายหรือความเสียหายของสัมภาระในพาหนะเดินทาง / Loss or damage of personal baggage	x	x	50,000	50,000
8. ค่าล่าช้าของพาหนะเดินทาง / Cover of delay				
8.1 ค่าล่าช้าของระบบขนส่งมวลชน / Delays in means of public transport	x	2,000	10,000	20,000
8.2 ค่าล่าช้าของสัมภาระ / Delayed collection of baggage	x	2,000	20,000	20,000
8.3 ค่าล่าช้าของเที่ยวบิน / Hijack	x	x	50,000	50,000
8.4 ค่าพลาดต่อเที่ยวบิน / Missed connection - flight	x	2,000	10,000	20,000
9. ค่าสูญหายของหนังสือเดินทาง / Loss of passport	x	x	5,000	5,000
10. ความรับผิดต่อบุคคลภายนอก / Personal legal liability	x	1,000,000	2,000,000	5,000,000
11. ความรับผิดส่วนแรกค่าเช่ารถเช่า / Rental car excess	x	x	10,000	20,000
12. ความคุ้มครองกีฬากอล์ฟ / Golf extension	x	x	x	20,000
13. เงินชดเชยค่าใช้จ่ายทางการแพทย์ในต่างประเทศ / Overseas hospitalization benefit	x	1,000 per day max 10,000	2,000 per day max 20,000	3,000 per day max 30,000

หมายเหตุ / Remark

\* อ.บ. 1 หมายถึง การเสียชีวิต การสูญเสียอวัยวะ สายตา หรือทุพพลภาพถาวร สิ้นเชิงจากอุบัติเหตุ /

Loss of, dismemberment, loss of sight or total permanent disability.

\*\* ข้อ 2.1 \*\*\* ข้อ 2.2 บริษัทจะจ่ายค่าใช้จ่าย สำหรับการรักษาพยาบาลที่เกิดขึ้นในระยะเวลา 7 วันแรก นับจากเดินทางกลับถึงประเทศไทย /

2.1, 2.2 The company shall pay such costs incurred within 7 days of the return to Thailand.





จำนวนวันเดินทาง (วัน) Period of Insurance (Days)	ASIA PLUS			
	Basic	Silver	Gold	Platinum
<b>แพนร่ายเที่ยว / Single Trip</b>				
1-4	200	290	470	688
5-6	240	300	595	999
7-8	280	427	690	1,300
9-10	340	597	850	1,600
11-15	450	767	1,150	2,150
16-22	524	937	1,650	2,795
23-31	628	1,108	2,030	3,300
32-45	770	1,364	2,450	4,325
46-60	907	1,620	2,995	5,226
61-75	1,220	2,215	3,775	6,450
76-94	1,475	2,641	4,200	7,500
95-105	1,975	2,962	5,720	9,990
106-121	2,350	3,371	6,450	11,100
122-151	2,775	4,016	7,950	13,740
152-182	3,260	4,922	9,775	15,975
<b>แพนร่ายปี เดินทางไม่จำกัดครั้ง แต่ละครั้งไม่เกินจำนวนวันที่ระบุ / Annual Multi -Trip, max length per trip as per plan selected</b>				
Annual (max 31 days)	1,200	1,992	2,850	4,400
Annual (max 60 days)	1,600	2,591	3,700	6,400
Annual (max 90 days)	1,900	3,200	5,000	8,700
Annual (max 120 days)	2,650	4,038	7,100	12,210
Annual (max 365 days)	5,925	10,785	22,000	35,150

■ เบี้ยประกันเที่ยวขึ้นสำหรับผู้เอาประกันภัยอายุไม่เกิน 75 ปี รวมภาษีอากรแล้ว / Premium shown is for insured up to 75 yrs of age includes tax and stamp.  
 ■ สำหรับผู้เอาประกันภัยที่มีอายุ 76 ปีขึ้นไป เบี้ยประกันเที่ยวจะเพิ่มขึ้นเป็น 2 เท่าของเบี้ยประกันเที่ยวที่ระบุไว้ในตาราง / For insured aged 76 yrs and above, premium will be two times the amount shown in the table.

ความคุ้มครองพิเศษ / Special Coverages

**คุ้มครองค่ารักษาสูงถึง บาท**  
**5,000,000**

- คุ้มครองค่ารักษาพยาบาลจากอุบัติเหตุและเจ็บป่วย
- Covers medical expenses from injuries and illness up to 5,000,000 baht.

**รักษาฟัน บาท**  
**16,000**

- คุ้มครองค่ารักษาพยาบาลฟันเพื่อบรรเทาความเจ็บปวดที่ต่างประเทศ ได้ถึง 16,000 บาท
- Dental treatment cover for relief of pain up to 16,000 baht.

**ไม่ต้องสำรองจ่าย รักษาได้ทุก sw.**

- คุ้มครองค่ารักษาพยาบาลทั้ง IPD, OPD
- You don't have to advance money.
- Free choice of hospital.
- Covers medical expenses for inpatient and outpatient treatment.

**คุ้มครองกีฬาเสี่ยงภัย**

- คุ้มครองค่ารักษาพยาบาลการบาดเจ็บจากกีฬาเสี่ยงภัย เช่น ดำน้ำ เล่นสกี เจ็ทโบ๊ท บันจี้จัมพ์
- Coverage includes medical expenses for injuries from certain high-risk sports such as diving, skiing, or bungee jumping.

**ไม่จำกัดอายุ**

- ไม่จำกัดอายุผู้ทำประกันภัย
- No age limit

**ช่วยเหลือ 24 hrs. ทั่วโลก**

- ศูนย์ให้ความช่วยเหลือฉุกเฉินทางการแพทย์และการเดินทางทั่วโลก
- +66 (2) 696 3650
- 24 hours. Worldwide emergency call center
- +66 (2) 696 3650

**หมายเหตุ / Remark**

- 1.การประกันภัยนี้ไม่คุ้มครองโรคประจำตัว การบาดเจ็บหรือเจ็บป่วยและสภาพที่เป็นมาก่อนการเอาประกันภัย / Pre-existing medical conditions are not covered.
- 2.กรมธรรม์ประกันภัยการเดินทางต่างประเทศ พลัส เป็นการให้ความคุ้มครองการสูญเสียบัตรโดยสารผู้เอาประกันภัยในประเทศเท่านั้น ยกเว้นหมวด 5 การยกเลิกการเดินทางบริษัทจะให้ความคุ้มครองแก่ผู้เอาประกันภัยที่ความจำเป็นและหลีกเลี่ยงไม่ได้ที่จะต้องยกเลิกการเดินทางก่อนเริ่มการเดินทางตามกำหนดการ / Global Travel Insurance Plus covers loss while abroad only. Except Clause No.5: Flight cancellation, Company will cover all necessary and unavoidable cost of cancelled flight prior departure.
- 3.ความคุ้มครองพิเศษขึ้นกับแผนประกันภัยที่ท่านเลือก / The coverage is as per the Plan Purchased.

หมายเหตุ / Remark

1. การประกันภัยนี้ไม่คุ้มครองโรคประจำตัว การบาดเจ็บ หรือเจ็บป่วย และสภาพที่เป็นมาก่อนการเอาประกัน/ Pre-existing medical conditions are not covered.
- 2.กรมธรรม์ประกันภัยการเดินทางต่างประเทศ พลัส เป็นการให้ความคุ้มครองการสูญเสียบัตร หรือเสียหายขณะผู้เอาประกันภัยอยู่ในต่างประเทศเท่านั้น ยกเว้นหมวด 5 การยกเลิกการเดินทาง บริษัทจะให้ความคุ้มครองแก่ผู้เอาประกันภัยที่มีความจำเป็น และหลีกเลี่ยงไม่ได้ที่จะต้องยกเลิกการเดินทางก่อนเริ่มการเดินทางตามกำหนดการ / Global Travel Insurance Plus covers loss while abroad only. Except Clause No.5: Flight cancellation, Company will cover all necessary and unavoidable cost of cancelled flight prior departure.
- 3.ความคุ้มครองพิเศษขึ้นกับแผนประกันภัยที่ท่านเลือก / The coverage is as per the Plan Purchased.

