



เกาหลี 5 วัน 3 คืน

มหัศจรรย์วันเที่ยว แอบส่องโอปป้าเกาหลีเหนือได้ สุดโอโซน O₂เกาหลี พิษิตภูเขาโซรัคซาน สวนสนุกเอเวอร์แลนด์

Autumn Sale! ช่วงฤดูใบไม้ร่วง เวลาความสุขโรแมนติก ใบไม้เปลี่ยนสีเป็นสีแดงเพลิงหรือเหลืองทอง*

*การเปลี่ยนสีของใบไม้ในฤดูใบไม้ร่วง เป็นปรากฏการณ์ทางธรรมชาติ ตามช่วงเวลาไม่กี่สัปดาห์ในฤดูใบไม้ร่วง

เดินทาง	ตุลาคม-พฤศจิกายน19	สายการบิน	BUDGET AIRLINE	กรุ๊ปคณะ	25-30 ท่านต่อคณะ
ที่พัก	พัก 1 คืน #จังหวัดคังวันโด + พัก 2 คืน #กรุงโซล หรือ #อินซอน ระดับ 3 ดาวเกาหลี				
รถโค้ช	บริการด้วยขนาดของรถที่เหมาะสมกับจำนวนของผู้โดยสาร เช่น 25 หรือ 30 หรือ 40 หรือ 45 ที่นั่ง				
อาหาร	อาหารเช้า@โรงแรม 3 มื้อ อาหารกลางวันและค่ำ@ห้องอาหารท้องถิ่น 6 มื้อ เมนูจัดหลากหลายไม่ซ้ำกัน #หมู ไก่ ปลา ลูโกกิ #หม้อไฟชาบู #หมูย่างคาลบี #ไก่ตุ๋นโสม #โดชิรัก #BBQบุฟเฟ่ต์หมูว้าวไม่อัน ฟรี! น้ำแร่ดื่มบนรถ วันละ 1ขวด				

ไม่รวมค่าบริการของ คนขับรถ+ไกด์ จัดเก็บ 60,000 วอน ที่สนามบินสุวรรณภูมิ

เพื่อประโยชน์ของผู้เดินทาง โปรดศึกษาเงื่อนไขการจองทัวร์ และการยกเลิกทัวร์ ที่ระบุในรายการ

ทั้งหมดหลังจากท่านทำการจองทัวร์แล้ว ทางบริษัทฯจะถือว่าท่านเข้าใจ และพร้อมปฏิบัติตามเงื่อนไขดังกล่าว

สรุปการเดินทางโดยย่อ

วันแรก	กรุงเทพฯ (สนามบินสุวรรณภูมิ)
วันที่สอง (-L.D)	สนามบินอินซอน - มหัศจรรย์หนึ่งวัน #เมืองฮวาซอน Hwacheon (เมืองตกปลาน้ำแข็งในฤดูหนาว) เมืองแห่งโอโซนเกาหลี Eco Paradise สุดชายแดนเกาหลีใต้ แอบส่องและชมเทือกเขาสวย #เกาหลีเหนือ #เกาหลีใต้ ที่หอสังเกตการณ์ จุฬรวมพลทหารโอปป้าเกาหลีเหนือได้ - เดินเล่นสะพาน O ₂ แห่งป่าเขาลำเนาไพร
วันที่สาม (B.L.D)	จังหวัดคังวันโด - ภูเขาสี่ฤดูอุทยานแห่งชาติโซรัคซาน - ขอฟรัดดั่งซินฮึงซา และเดินเที่ยวในอุทยานแห่งนี้ - ฉลองเทศกาลดอกไม้บานที่สวนสนุกเอเวอร์แลนด์ รวมบัตรเล่นเครื่องเล่นได้ไม่จำกัดรอบ รวมสวนสัตว์เปิด (ตุลาถึงต้นพฤศจิกายน เทศกาลท่องแดนผีดิบ ผีเข่าขวัญ) - กรุงโซล - ตลาดพื้นเมืองใหญ่สุด “ ทงแดมุน “ - ทงแดมุน ดีไซน์ พาร์ค (DDP)
วันที่สี่ (B.L.-)	กรุงโซล - ศูนย์น้ำมันสนเข็มแดง - ศูนย์เครื่องสำอางเวซสำอาง - เรียนรู้วัฒนธรรมการทำกิมจังกิมจิ + แต่งชุดฮันบกและถ่ายภาพ - ศูนย์ฮ็อกเก็ตนาму - ภูเขานัมซาน หอคอย N Tower สายเคเบิล Love Rock - หมู่บ้านพื้นเมืองนัมซาน - ดิวตี้ฟรี - ย่านเมียงดอง
วันที่ห้า (B.L)	กรุงโซล - ศูนย์โสมเกาหลี- เยี่ยมชมพระราชวังถ็อกซูกุง - เดินเลาะถนนเลียบบำเพงหินสีน้ำตาลเทาสวยงาม - ผ่านถนนเซจอง - ผ่านชมบลูเฮาส์ - แวะซื้อของฝากติดไม้ติดมือที่ศูนย์รวมของพื้นเมือง (ละลายเงินวอน) - สนามบินอินซอน - กรุงเทพฯ (สนามบินสุวรรณภูมิ)





Autumn Sale! ช่วงฤดูใบไม้ร่วง เวลาความสุขโรแมนติค ไปไม่เปลี่ยนสีเป็นสีแดงเพลิงหรือเหลืองทอง*

*การเปลี่ยนสีของใบไม้ในฤดูใบไม้ร่วง เป็นปรากฏการณ์ทางธรรมชาติ ตามช่วงเวลาที่ไม้สีปดากที่ในฤดูใบไม้ร่วง

สายการบิน	BKK-ICN	เวลาออก	เวลาถึง	ICN-BKK	เวลาออก	เวลาถึง
T'way (TW)	TW102	0125	0835	TW101	2005	0010+1
Jeju Air (7C)	7C2204	0100	0815	7C2203	1930	2345
Jeju Air (7C)	7C2206	0145	0920	7C2205	2040	0035+1
Jin Air (LJ)	LJ002	0105	0825	LJ001	1955	2335

(ขอสงวนสิทธิ์เปลี่ยนแปลงเที่ยวบินและตารางการบินของสายการบินตามที่ได้อนุมัติที่นั้งจำกัดในแต่ละวันจองและจ่ายก่อนได้สิทธิ์ก่อนจองหลังจากต้องเพิ่มค่าตัว)

โปรดตรวจสอบ อายุ ของหนังสือเดินทาง (Passport) ของผู้โดยสาร ว่าจะต้องคงมีอายุเหลือ ณ วันเดินทาง มากกว่า6เดือนขึ้นไป และหนังสือเดินทางเหลือหน้ากระดาษเพียงพอให้เจ้าหน้าที่ตรวจคนได้ประทับตรา หนังสือเดินทางอยู่ในสภาพที่ดี (ไม่ชำรุด)

DAY	วันแรก สนามบินสุวรรณภูมิ	เช้า	กลางวัน	ค่ำ
1	เจ้าหน้าที่รอต้อนรับดูแล มอบเอกสาร และอธิบายเพิ่มเติม (นัดหมายแต่ละคนะก่อน ออกเดินทาง 3 ชั่วโมงล่วงหน้าก่อนเครื่องออก)	-	-	-
ค่ำ	หน้าเคาน์เตอร์	สายการบิน	ใกล้ประตูทางเข้า	
พร้อมกันที่ชั้น 4 ผู้โดยสารขาออก	เช็คอินหมายเลข F	Jeju Air (7C)	หมายเลข 3-4	
พร้อมกันที่ชั้น 4 ผู้โดยสารขาออก	เช็คอินหมายเลข L	T'way (TW)	หมายเลข 5-6	
พร้อมกันที่ชั้น 4 ผู้โดยสารขาออก	เช็คอินหมายเลข D	Jin Air (LJ)	หมายเลข 4-5	

การอนุญาตให้ท่านผ่านด่านตรวจคนออกนอกประเทศไทย และ ผ่านด่านตรวจคนเข้าประเทศเกาหลีเพื่อการท่องเที่ยว เป็นอำนาจของเจ้าหน้าที่ตรวจคนเข้าออกเมืองของประเทศไทยหรือประเทศเกาหลีในการพิจารณาและอนุญาตให้เดินทางออกจากประเทศไทย หรือ ให้พำนักอยู่ในประเทศเกาหลีได้เพื่อการท่องเที่ยว ทางผู้จัดไม่มีอำนาจและไม่สามารถเข้าไปแทรกแซงได้

หากท่านต้องซื้อบัตรโดยสารเครื่องบิน / รถทัวร์ / รถไฟ ภายในประเทศเพื่อไปและกลับกรุงเทพฯ

กรุณาเลือกซื้อบัตรโดยสารประเภทที่สามารถเลื่อนวันและเวลาเดินทางได้

ทั้งนี้เพื่อป้องกันปัญหาเที่ยวบินล่าช้าหรือการเปลี่ยนแปลงเวลาของเที่ยวบินหรือการเปลี่ยนแปลงวันเดินทาง

ข้อแนะนำ

- หากท่านมีปัญหาเรื่องอาหารกรุณาแจ้งทางผู้จัดทราบล่วงหน้า
- ห้ามนำผลไม้และเนื้อสัตว์ (ไม่ว่าสด หรือ แปรรูป) ทุกชนิดเข้าประเทศเกาหลีได้ หากพบจะต้องเสียค่าปรับ
- เตรียมสัมภาระขนาดกลาง เนื่องจากโรงแรมที่พักในเกาหลีไม่มีบริการช่วย (แนะนำ ตลอดทริปปะจะต้องดูแลกระเป๋าขึ้นลงห้องด้วยตัวท่านเอง เพื่อป้องกันหลายกรณีที่จะเกิดขึ้นได้)
- กระเป๋าทุกใบจะต้องฝากให้กับทางเจ้าหน้าที่สายการบินด้วยตัวท่านเองตามนโยบายรักษาความปลอดภัยของสายการบิน
- ทรัพย์สินมีค่าและแตกหักง่าย เช่น เงิน อัญมณี อุปกรณ์อิเล็กทรอนิกส์ คอมพิวเตอร์ กล้องถ่ายรูป อุปกรณ์วิดีโอ เอกสารที่แลกเปลี่ยนเป็นเงินได้ เอกสารทางธุรกิจ หนังสือเดินทาง เก็บติดตัวเสมอ
- สนามบินสุวรรณภูมิ “ ไม่มีการประกาศเรียกลูกค้าขึ้นเครื่อง ” กรุณาอยู่ที่ประตูขึ้นเครื่องอย่างน้อย 30 นาที ก่อนเวลา





เครื่องออก

- นำเสื้อแจ็คเก็ตติดตัวขึ้นเครื่องด้วย เพราะอากาศอาจจะเย็นและเพื่อการพักผ่อนที่อบอุ่น (สำหรับ มือใหม่ หรือ คนกลัววันแรกๆ จะ jetlag หรืออาการเมาเวลาจากการเปลี่ยนโซนเวลาของโลก แนะนำ : นอนให้มากที่สุด หรือ ทานยาแก้เมา เพราะมีฤทธิ์ทำให้ออนหลับ ไม่ดื่มสุราหรือของมีนเมา และดื่มน้ำมากๆ)

DAY	วันที่สอง สนามบินนานาชาติอินซอน ประเทศเกาหลีใต้ - จังหวัดคังวอนโด	เช้า	กลางวัน	ค่ำ
2	เวลาที่เกาหลีใต้เร็วกว่าไทย 2 ชั่วโมง เวลาบินประมาณ 5-6 ชม.	-	X	X

ออกเดินทางสู่ประเทศเกาหลีใต้ โดยสายการบิน T'way (TW), Jeju Air (7C), Jin Air (LJ)

มีบริการ Air Cafe จำหน่าย อาหาร เครื่องดื่ม และขนมคบเคี้ยวบนเครื่องบิน

(สายการบินไม่อนุญาตให้ผู้โดยสารนำอาหารข้างนอกมารับประทานบนเครื่อง)

เช้า ICN Landing ถึงสนามบินนานาชาติอินซอน หลังผ่านพิธีการตรวจคนเข้าเมืองและศุลกากรแล้ว

รถโค้ชพาท่านข้ามทะเลตะวันตกด้วยสะพานแขวนยงจองหรือสะพานเพื่อความหวังในการรวมชาติที่ยาวกว่า 4.42 กม. มียอดโดมสูง 107 เมตร ไปยังจุดหมายปลายทางการท่องเที่ยวของวันนี้

เพื่อให้รายการท่องเที่ยวเป็นไปตามกำหนดการ ทางคณะทัวร์จะออกเดินทางจากสนามบินหลังเวลาเครื่องลงประมาณ 1.30 ชั่วโมง ท่านที่ติดสัมภาระที่ด่านตรวจคนเข้าเมือง หากท่านผ่านเข้าเมืองเรียบร้อย ท่านต้องเดินทางไปพบกับคณะทัวร์ด้วยตนเอง และไม่สามารถเรียกรถเช่าเดินทางจากทางผู้จัดได้

มหัศจรรย์วันพักผ่อน 1 วัน เมืองฮวาซอน #Hwacheon แอบส่อง

เกาหลีเหนือ-ใต้ เมืองแห่งโอโซนเกาหลี Eco Paradise สุดชายแดนเกาหลีใต้ น้ำใสสะอาด ภูเขาสวย อากาศบริสุทธิ์ อนุรักษ์วิถีชีวิตดั้งเดิมให้เข้ากับยุคชีวิตดิจิทัลได้อย่างลงตัวด้วยกันยังลงตัว ที่ตั้งเทศกาลหน้าหนาวอันดับ 1 เกาหลี - เทศกาลตกปลาแม่น้ำแข็ง Sancheoneo (Mountain Trout) Ice Festival



เที่ยง เมนูหมูไฟหรือบลูจิกกิ เป็นเนื้อหมูสไลด์หมักซอสคั้นจิ้งและเครื่องปรุงรส ผัดอย่างชุกชุกขลิบบนกระทะ

ที่นี่ที่เดียว ! แอบส่องและชมเทือกเขาสวย #เกาหลีเหนือ ที่หอสังเกตการณ์ จดรวมพลไอ้ป้าเกาหลีได้กว่า 20,000 นาย เพื่อภารกิจ “ ชีวิตนี้เพื่อชาติและรักนี้เพื่อคนที่รัก “ (เนื่องจากเป็นรายการท่องเที่ยวพิเศษ ขอสงวนสิทธิ์ในการงดพาเที่ยว หากทางราชการทหารสั่งระงับด้วยสาเหตุใดๆ) ให้ท่านได้สัมผัสอากาศแสนบริสุทธิ์กับ เมืองที่แวดล้อมไปด้วยภูเขา สายน้ำ และธรรมชาติ ครั้งหนึ่งเคยเป็นเมืองสำคัญของทางคาบสมุทรเกาหลี เพื่อผลิตกระแสไฟฟ้าไปทางตอนเหนือของคาบสมุทร (ปัจจุบัน คือ ประเทศเกาหลีเหนือ) ที่ตั้งเมืองฮวาซอนอยู่ติดกับชายแดนของประเทศเกาหลีเหนือ พาท่านเดินแบบ Slow Life เพลิดเพลินกับการรับโอโซนเต็มปอดที่ #สะพาน O₂ ที่พาดผ่านสายน้ำขนาบภูเขาเพื่อเข้าสู่เขตป่าธรรมชาติ บนผิวน้ำจะสะท้อนภาพความสวยงามของสะพานคู่นี้ตัดด้วยภูเขาและท้องฟ้า และเห็นความอุดมสมบูรณ์ของป่าจากถิ่นธรรมชาติที่โอบล้อม มีความโรแมนติกของแต่ละฤดูกาล เช่น ใบไม้ผลิ ใบไม้เปลี่ยนสี ใบไม้สีเขียว





(หากมีเวลา แถมเที่ยวเพิ่ม ! อาทิเช่น แวะตกหาปลาที่ตลาดพื้นเมือง แหล่งรวมวัตถุดิบทำอาหารทั้งสำเร็จรูปและที่ต้องนำกลับไปปรุงอาหารทานเองที่บ้าน อีกทั้งยังมีของแห้ง ผลไม้สดจำหน่าย **เล่นกิจกรรมทางน้ำ** ขี่เรือถีบ การพายเรือคายัค เป็นต้น)

เย็น ออกเดินทางไปยังจังหวัดคังวอนโด ที่ตั้ง ของอุทยานแห่งชาติโซรัคซาน

ค่ำ **เมนูหม้อไฟซาบูเท็ต** คล้ายการต้มรวมมิตรสุกี้หม้อไฟ ประกอบไปด้วยเนื้อหมูสไลด์ ผักและเห็ดและวุ้นเส้นเกาหลี

พักจังหวัดคังวอนโด 1 คืน พักผ่อนกันที่รีสอร์ทหรือโรงแรม Hyundai Soo, Lake Ocean, I-Park หรือ **เทียบเท่า** ห้องพักค่าคืนนี้ อาจจะบริการเป็นแบบห้องพักสไตล์ตะวันตก (เตียง) หรือ แบบออนดอล (ออน คือ ความอบอุ่น ดอล คือ ก้อนหิน) ห้องนอนแบบนอนบนพื้นสไตร์เกาหลี ชาวเกาหลีนิยมนอนหลับบนพื้นมากและจะนำผ้าปูที่นอนที่เรียกว่า “โย” และผ้าห่มที่เรียกว่า “ฮีบูล” พร้อมหมอนสุขภาพหรือหมอนตามชอบใจ เพียงสามชิ้นเพื่อการพักผ่อนยามค่ำคืน

DAY	วันที่สาม จังหวัดคังวอนโด - จังหวัดเคียงกีโด - กรุงโซล	เช้า	กลางวัน	ค่ำ
3		X	X	X

เช้า **รับประทานอาหารเช้า** แบบอเมริกันเกาหลีชุด หรือ **เชมิ** ที่ **ห้องอาหารโรงแรมหรือรีสอร์ท**



เดินชมความงามของวนอุทยานแห่งชาติโซรัคซาน #Soraksan ได้ขึ้นชื่อว่าเป็นภูเขาสี่ฤดูหรือภูเขาหิมะตั้งอยู่ใจกลางภูเขาแทแบคซึ่งทอดยาวไปถึงเขาคิมคังของประเทศเกาหลีเหนือมีเทือกเขา ป่าไม้ หุบเขา สายน้ำ ทะเลสาบ หินรูปร่างต่างๆ ที่สวยงามซึ่งเกิดขึ้นเองตามธรรมชาติที่หาดูได้ยากยิ่ง **ถ่ายรูปคู่กับอนุสาวรีย์หมีเสี้ยวพระจันทร์** พร้อมนมัสการพระพุทธรูปปางสมาธิองค์มหึมาที่ตั้งอยู่กลางแจ้งสร้างขึ้นเพื่อสวดอ้อนวอนให้คาบสมุทรเกาหลีได้รวมเป็นหนึ่งเดียวกัน และ **เดินข้ามสะพานชำระจิตใจ**เพื่อไปยังวัดชินฮันชาวัตเก่าแก่กว่าพันปี สร้างในสมัยอาณาจักรซิลลา และยังมีระฆังอันเก่าแก่ 1400 ปี ตั้งอยู่ภายใน (ค่าบริการเคเบิลคาร์ Cable Car กระเช้าไฟฟ้าขึ้นสู่จุดชมวิวของอุทยาน ไม่รวมไว้ในค่าทัวร์)

เที่ยง **เมนูหม้อย่างคาลบี #KALBI** อาหารพื้นเมืองเกาหลีปิ้งย่างที่เลื่องชื่อและรู้จักกันดีทั่วโลก





บาย

อิมฟินมันสุข #สวนสนุกเอเวอร์แลนด์ Everland “ ดิสนีย์แลนด์เกาหลี ” สวนเปิดในหุบเขาที่มีชื่อเสียงมากที่สุดของประเทศ มี Festival World จะประกอบไปด้วย Global Fair, American Adventure, Magic Land, European Adventure และ Equatorial Adventure และ Zootopia ท่านสามารถปล่อยความแก่และเติมเต็มความสุขของท่านด้วยบัตร **Special Pass Ticket** สนุกสนานกับเครื่องเล่นต่างๆ ซึ่งท่านสามารถเลือกเล่นเครื่องเล่นได้ไม่จำกัดรอบ ไม่ว่าจะเป็น ทีเอ็กเพรส รถไฟเหาะ หนอนสะบัด ชาร์ป โรงหนังสามมิติ บ้านผีสิง หมุน ตีลังกาสองตลบ ป่าซาฟารี ชมไลเกอร์แฝดคู่แรกของโลก ที่นี่ ชมความน่ารัก ของหมีที่สามารถสื่อสารกับคนขับได้อย่างดี ครั้งแรกของโลก ! เปิดโลกสวนสัตว์เปิดที่ Lost Valley กับรถบัสสะเทินน้ำสะเทินบก และอื่นๆ นอกจากนี้ท่านยังสามารถช้อปปิ้งในร้านค้าของที่ระลึก ชมเทศกาลดอกไม้บาน ซึ่งผลัดเปลี่ยนหมุนเวียนตามฤดูกาล ฤดูร้อนจะเป็นดอกกุหลาบและดอกกลีบบาน ฤดูใบไม้ผลิจะเป็นดอกทิวลิปบาน ฤดูใบไม้ร่วงจะเป็นดอกเบญจมาศบาน ขบวนพาเหรดตามวันเวลา



สุดมันส์กับเทศกาล ท่องดินแดนผีดิบ กับ เทศกาลผีเขย่าขวัญ

ระหว่างวันที่ 30 สิงหาคม - 10 พฤศจิกายน พบกับเทศกาลผีเขย่าขวัญ เทศกาลที่เต็มไปด้วย แสง สี เสียง ที่เกิดขึ้นที่ Blood City พบกับค่ายทหารที่สู้รบกับซอมบี้ ในวันที่พระจันทร์เต็มดวงเพียงวันเดียวเท่านั้น ซอมบี้ที่ทิวไทยเลือดของมนุษย์จะจับมนุษย์มาเป็นเหยื่อของพวกมัน

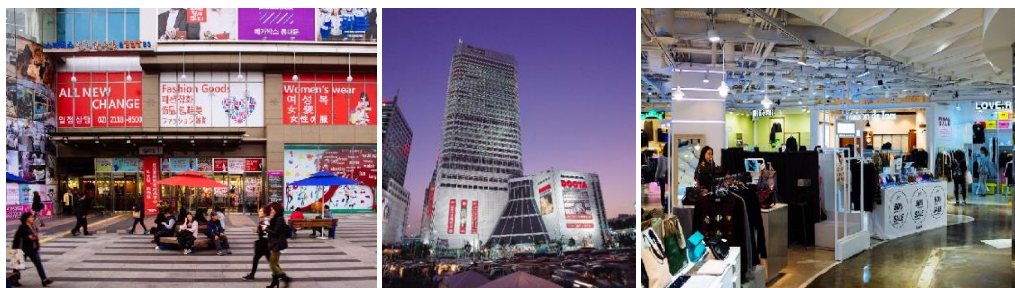
คุณเท่านั้นที่จะรู้ ! ผู้คนที่อยู่ในนั้นจะรอดออกได้หรือไม่หรือจะเป็นเหยื่อของซอมบี้ !

เย็น

เดินทางเข้าเมืองหลวงกรุงโซล ที่มีประชากรถึง 1 ใน 4 ของประเทศ มีตึก 63 ชั้น ตึกที่สูงที่สุด มีแม่น้ำฮัน ไหลผ่านใจกลางเมืองหลวงของกรุงโซล

ค่ำ

เมนูเปิบพิสดาร-ไก่ตุ๋นโสม อาหารวังในสมัยก่อน เชื่อกันว่าบำรุงและเสริมสุขภาพ เสิร์ฟท่านละ 1 ตัว ในหม้อดินร้อน



หลังอาหารค่ำ

#ตะลุยกันต่อที่ตลาดเปิด 24 ชั่วโมง ย่านธุรกิจการค้าและแหล่งช้อปปิ้ง มีร้านค้ามากกว่า 10,000 ร้านค้า ที่จำหน่ายผ้าไหม ผ้าซิ่น เสื้อผ้าสำเร็จรูป เครื่องประดับ รองเท้า ตลอดจนอุปกรณ์เครื่องใช้ในบ้านและครัวเรือน และอื่นๆ อีกมากมาย ในราคาที่ต่อรองได้ อาทิเช่น ตึก Tongdaemun Market ตึก Doota ตึก Freeya ตึก





Migliore ตึก aPM ตึก Hyundai City เป็นต้น และ บริเวณแห่งนี้ ยังเป็นที่ตั้ง #ทงแดมุน ดีไซน์ พาร์ค (DDP) สถานที่ที่นำเสนอนวัตกรรมการออกแบบที่ทันสมัยที่สุดสู่สายตาชาวโลก ด้วยการใช้ความโค้งมน โดยไม่ต้องมีเสา รวมถึงมีการติดตั้งไฟให้สอดคล้องกับองค์ประกอบ บริเวณลาน DDP เป็นที่ที่สามารถมาผ่อนคลาย และเพลิดเพลินได้ตลอด 24 ชั่วโมง

ได้เวลาสมควร พักกันที่ กรุงโซล หรือ เมืองอินชอน 2 คืน เช็किनที่พักรวม โรงแรม Seoul Benekia, Seoul Galaxy, Bridge, Co.op city, Ramada Encore Gimpo, L'Art Gimpo (3 ดาวเกาหลี) หรือเทียบเท่า

DAY	วันที่สี่ กรุงโซล	เช้า	กลางวัน	ค่ำ
4		X	X	-

เช้า

รับประทานอาหารเช้า แบบอเมริกันเกาหลีชุด หรือ เชมี่ ที่ ห้องอาหารโรงแรม

งานนวัตกรรมวิจัยชิ้นใหม่ล่าสุดของเกาหลีที่โด่งดัง ผลิตจากไบสนเข้มแดงในประเทศเกาหลี เพื่อช่วยผู้ที่มีปัญหาเรื่องไขมันอุดตันในเส้นเลือด คลอเรสเตอรอลในเลือดสูง ไขข้อเสื่อม หรือ การไหลเวียนเวียนของเลือด เป็นต้น กว่าจะมาทำเป็นน้ำมันสนสกัดได้ 1 แคปซูล ต้องใช้ไบสนเข้มแดงประมาณ 2.7 กก. แนะนำให้ทุกท่านเลือกซื้อเป็นของฝากสุขภาพเพื่อตัวท่านเองและคนที่ท่านรักหรือคนที่ท่านเคารพ เพราะเป็นสารอาหารธรรมชาติ ที่วิจัยจากโรงพยาบาลชั้นนำในเกาหลีแล้วว่า ไม่มีผลข้างเคียง ที่ **ศูนย์น้ำมันสนเข้มแดง** ผู้หญิงชาวเกาหลีทั้งสาวทั้งไม่สาว ล้วนให้ความสำคัญกับเรื่องผิวหน้าค่อนข้างมาก ให้ท่านได้ ฟังคำแนะนำการดูแลผิวพรรณ จากผู้เชี่ยวชาญ กลุ่มบำรุงผิวพื้นฐาน Skin Care ที่ **ศูนย์ผลิตภัณฑ์ความงาม เครื่องสำอาง เวชสำอาง** และให้ท่านได้เลือกซื้อocosmeติกหลากหลายี่ห้อคุณภาพที่ไม่มีจำหน่ายในท้องตลาดทั่วไป



ครบสูตร...เรียนรู้วัฒนธรรมการทำกิมจังหรือร่วมการทำกิมจิและประสบการณ์การแต่งกายชุดฮันบก (Gimji Making & Wearing Hanbok Experience Course) กิมจิจัดว่าเป็นเครื่องเคียงประจำโต๊ะสำหรับอาหารเกาหลีทุกมื้อก็ว่าได้ คู่กับข้าวสวยร้อนๆ กิมจิเป็นอาหารประเภทหมักดอง ที่มีคุณค่าทางอาหารสูงชนิดหนึ่ง มีรสชาติที่เป็นเอกลักษณ์ ให้ท่านได้ประสบการณ์การเรียนรู้และเทคนิคการทำกิมจิร่วมกันกับเพื่อนๆ และครอบครัว ขอเชิญชวนท่านแต่งชุดพื้นเมืองเกาหลี “ ฮันบก “ พร้อมพร้อมต่างๆ เพื่อ ถ่ายรูปเป็นที่ระลึกกับฉากเกาหลีเก๋ไก๋กับท่าแอดดั่งตามไอดี ให้ท่านได้ถ่ายทอดความงามและความอ่อนช้อยของวัฒนธรรมเกาหลี เพราะ ฮันบก เป็นเครื่องแต่งกายประจำชาติเกาหลีที่ที่สวมใส่ในชีวิตประจำวันเป็นเวลาพันปีมาแล้ว ก่อนที่วัฒนธรรมการแต่งกายแบบตะวันตกจะได้เข้ามาในเกาหลี แต่ในปัจจุบันชุดประจำชาติฮันบก จะใช้สวมเฉพาะในโอกาสพิเศษต่าง ๆ เช่น งานมงคลสมรส วันขึ้นปีใหม่ วันขอบคุณพระเจ้า

เที่ยง

บุฟเฟ่ต์อร่อยล้ำ !!! เมนูบาร์บีคิวปิ้งย่างสไตล์เกาหลี ไม่ว่าจะเป็นเนื้อหมู เนื้อวัว เนื้อไก่ และของทานเล่น





บาย

เยี่ยมชมสินค้าที่ชาวเกาหลีนิยมบริโภคเพื่อดูแลสุขภาพตับ ที่ ศูนย์ฮ็อกเก้ ตนามู ต้นไม้ฮ็อกเก้ตนามูชนิดนี้ เจริญเติบโตในป่าลึกบนภูเขาที่ปราศจากมลภาวะและระดับสูงเหนือน้ำทะเล 50-800 เมตร เมล็ดของพันธุ์ฮ็อกเก้เกิดนี้..ชาวเกาหลีรุ่นใหม่นิยมนำมารับประทานเพื่อช่วยดูแลตับให้สะอาดแข็งแรง ป้องกันโรคตับแข็งไม่ถูกทำลายจากการดื่มแอลกอฮอล์ กาแฟ บุหรี่ สารตกค้างจากอาหารและยา ชาวเกาหลีเรียกว่า มันคือเพื่อนที่ดีในการดำเนินชีวิต !



พาท่านขึ้นภูเขานัมซาน #Namsan - ภูเขาเพียงลูกเดียวใจกลางเมืองหลวงและอิสระถ่ายรูปคู่หอคอย N Tower เป็น 1 ใน 17 หอคอยเมืองที่สูงที่สุดในโลก สูงถึง 480 เมตรเหนือระดับน้ำทะเล สถานที่ละครหนังเกาหลีหรือหนังไทยสไตล์เกาหลีมาถ่ายทำกัน (ความเชื่อ: เตรียมแม่กุญแจลูกกุญแจเพื่อไปลือคกุญแจคู่รัก ณ Love Rock Cable ซึ่งเชื่อกันว่า ถ้าใครขึ้นมาคล้องกุญแจและโยนลูกกุญแจทิ้งไป คู่รัก คู่ครอบครัว คู่เพื่อน คู่พี่น้อง คู่มิตรนั้นจะมีความรักที่ยั่งยืนหรือไม่มีใครมาพรากจากกันได้) (ค่าบัตรลิฟท์ขึ้นสู่จุดชมวิวนัมซาน ไม่รวมไว้ในค่าทัวร์)

#หมู่บ้านพื้นเมืองนัมซาน พาท่านย้อนเวลาหาอดีตที่พิลดองซึ่งอยู่ทางตอนเหนือของภูเขานัมซาน มีสายน้ำใสไหลผ่านและมีศาลาชอนนูกัก แหล่งอาศัยของนกระเรียน แหล่งพักผ่อนที่มีชื่อเสียงในฤดูร้อนของราชวงศ์โชซอน แต่ในปัจจุบันเป็นที่ตั้งของบ้านชนชั้นบางหรือชนชั้นราชการหรือชั้นสูงเกาหลีในสมัยเมื่อ 600 ปีที่แล้ว บ้านกว่าห้าหลังที่หมู่บ้านนัมซานอันออก จะทำให้เราได้เห็นภาพการใช้ชีวิตประจำวัน เครื่องใช้ไม้สอย การกิน การอยู่ และการจัดแต่งบ้าน และหากเราเดินไปจนสุดปลายสวนเกาหลี เราจะพบโคมไฟที่สร้างขึ้นเพื่อเฉลิมฉลองกรุงโซลครบ600 ร้อยปี ภายในบรรจ ของจำนวน 600 ชิ้นที่เป็นตัวแทนของเมืองและผู้คนกรุงโซลในปี 1994 โดยจะรอเปิดในอีก 400 ปีข้างหน้า (2394)



เพลิดเพลินกับการช้อปปิ้ง ณ ห้างปลอดภาษี ดิวตี้ฟรี (ปัจจุบันเป็นที่นิยมมากของชาวเกาหลีและต่างประเทศ โดยเฉพาะชาวจีน เพราะ ดิวตี้ฟรีประเทศนี้ มีถึง 5 บริษัทยักษ์ใหญ่ที่แข่งขันกัน) มีสินค้าแบรนด์เนมนำเข้าจากต่างประเทศมากมายหลากหลายชนิด ที่มีความทันสมัยในโลกแฟชั่น รวมทั้งสินค้าแบรนด์เกาหลียอดนิยมที่





ชาวเกาหลี ชาวจีน และชาวญี่ปุ่น ไม่ว่าจะเป็นเสื้อผ้า กระเป๋า แว่นตา เครื่องสำอาง น้ำหอม หมวก รองเท้า เครื่องประดับ เป็นต้น

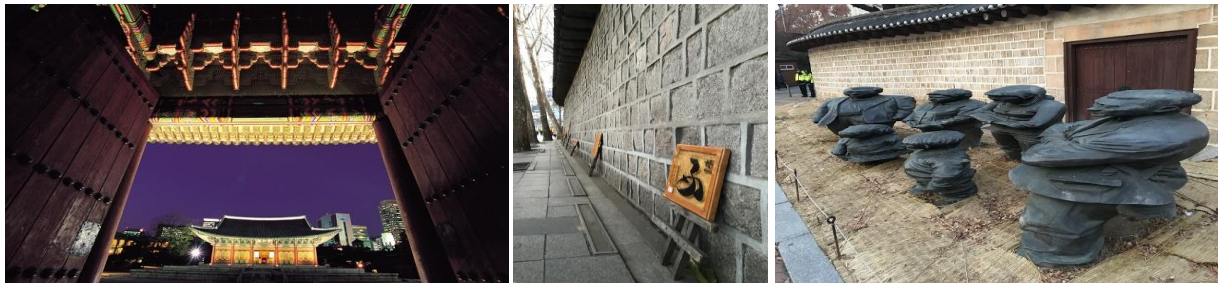
ย่านย่านเมืองตอง " ถนนแฟชั่นกรุงโซล " มีห้างบูติกหลากยี่ห้อตั้งแต่แบรนด์เนมต่างชาติถึงเกาหลี ร้านเสื้อผ้า มีสไตล์ห้องเล็กๆ ร้าน Creative Lifestyle ร้านรองเท้านักกีฬา ร้านทำผม ร้านคอสเมติก ร้านกาแฟ ร้านไอศกรีม ร้านขนม ปัจจุบันยังเป็นแหล่งรวมร้านอาหารขายบนรถเข็น Food Truck ที่กำลังเป็นที่นิยมสำหรับคนรุ่นใหม่ ไม่ว่าจะเป็นของหวาน ของทาน หลากรูปแบบ ให้เราเลือกตัดสินใจ ว่าร้านไหนเด็ด ร้านไหนโดนใจ

อิสระอาหารค่ำ ณ ย่านช้อปปิ้งเมืองตอง เพื่อความคุ้มค่าในการช้อปปิ้ง

หลังจบบรรยากาศท่องเที่ยว พาท่านเดินทางกลับที่พัก

DAY	วันที่ห้า กรุงโซล - สนามบินนานาชาติอินชอน - กรุงเทพฯ	เช้า	กลางวัน	ค่ำ
5		X	X	-

เช้า **รับประทานอาหารเช้า แบบอเมริกันเกาหลีชุด หรือ แซมิ ที่ ห้องอาหารโรงแรม**



ทุกท่านจะได้รู้จักสมุนไพรสมุนไพรเกาหลีหรือราชาแห่งมวลสมุนไพร เพราะเกาหลีได้เป็นประเทศที่มีการผลิตสมุนไพรที่มีคุณภาพเป็นอันดับ 1 ของโลก ที่ ศูนย์สมุนไพร ซึ่งใครใคร่ที่ได้มาเที่ยวก็จะชื่นชอบหาซื้อเป็นของฝากเพราะราคาที่ถูกว่าเมืองไทยและคุณประโยชน์นานับประการ เช่น ช่วยเสริมความแข็งแรงให้แก่ระบบย่อยอาหารและปอด ช่วยทำให้จิตใจสงบและเพิ่มพลังกำลังโดยส่วนรวม สรรพคุณทางการแพทย์ ช่วยบำรุงหัวใจ ป้องกันโรคหัวใจขาดเลือด เสริมประสิทธิภาพทางเพศ ลดและป้องกันมะเร็ง

เยี่ยมชมพระราชวังถ็อกซูกุง ซึ่งมีสิ่งก่อสร้างที่น่าชมเป็นอันมาก เช่น ประตูหลักแทฮันมุน (Daehangmun Gate) พระที่นั่งซุงวาจอนและท้องพระโรง และชกโชจอน (Soekjojeon) อันเป็นสิ่งก่อสร้างแบบตะวันตกแห่งเดียวในบรรดาพระราชวังต่างๆ ในเกาหลี ชกโชจอนแห่งนี้เป็นที่ตั้งของพิพิธภัณฑสถานพระราชวัง (มีค่าใช้จ่ายเพิ่ม) ซึ่งเป็นที่เก็บสิ่งของที่ใช้ในพระราชวังในสมัยราชวงศ์โชซอน (หากตรงกับวันหยุดของพระราชวัง ขอปรับเปลี่ยนเป็นพระราชวังอื่นแทน)

พาท่านเดินและถนนเลียบบำแพง หินสีน้ำตาลเทาสวยงาม (Stonewall Street) ข้างพระราชวัง ที่ขึ้นชื่อเรื่องความสวยงามและโรแมนติกสายหนึ่งในกรุงโซล สองข้างทางของถนนแห่งนี้จะเรียงรายไปด้วยต้นกิ่งโกะ (แปะก๊วย) ที่ปลูกไว้เลียบไปกับความโค้งงอของเส้นถนน ภายในถนนแห่งนี้ ยังเป็นที่ตั้งของโรงละคร โบสถ์พิพิธภัณฑสถานศิลปะ และรูปปั้น 3 มิติ จางดอกแด (Jangdockdae) อยู่ตรงบริเวณลานน้ำพุหน้าพิพิธภัณฑสถานศิลปะแห่งกรุงโซล ในช่วงใบไม้ร่วง ถนนแห่งนี้จะเปลี่ยนเป็นสีเหลืองสะพรั่ง นั่งรถผ่านถนนสายสำคัญเช่นถนนใจ





กลางเมือง “เซจองโนะ” และถนนที่มีการเปิดปิดเป็นเวลา-สถานที่ตั้งทำเนียบและบลูเฮาท์หรือบ้านประจำตำแหน่งประธานาธิบดี



เที่ยง **เปิดประสบการณ์พิเศษ อาหารกลางวันสไตล์โคชิรัก (ข้าวกล่อง) ! ที่ตลาดเก่า ทงอิน ยุคปี 1941** สถานรวมรวมความอร่อยอาหารพื้นบ้านเกาหลีโดยเชฟรุ่นเดอะ “ คุณลุงคุณป้าคุณปู่คุณตาคุณย่าคุณยาย “ ที่ทำกันสดสดวันต่อวัน แบบที่มีเอกลักษณ์เฉพาะของแต่ละร้าน โดยลูกค้าต้องใช้เงินเหรียญโบราณ “ โตะเค้น “ ในการเลือกซื้อของกิน โดย 1 เหรียญ จะมีมูลค่า 500 วอน (ทุกท่านจะได้ 10 เหรียญโตะเค้น และ ถาดข้าวกล่องเกาหลี คนละ 1 ถาด) แนะนำให้ทุกท่านเดินดูร้านจำหน่ายอาหารสองข้างทางหนึ่งรอบ และเลือกร้านที่ท่อยากซื้อชิมไว้ 5 ร้าน จากนั้นก็เดินอุดหนุนร้านที่ชอบ ได้ของกินครบแล้ว ทุกคนรวมตัวกันไปรับประทานกันที่คาเฟ่ของตลาด เพื่อได้สัมผัสวัฒนธรรมการกินของชาวเกาหลีอย่างแท้จริง (อาหารยอดนิยม เช่น คีร์มต็อกบ็อกกิกิ ทูยคิม จั๊บเซ หมูผัดพริก ไข่ม้วน ข้าวห่อสาหร่าย พาจอน ต็อกคาลบี เป็นต้น)

หากตรงกับวันหยุดของตลาด ขอปรับเปลี่ยนอาหารเป็นเมนูอันดงจิมทัก หรือ ไก่ต้มแห่งเมืองอันดอง (เมืองอันดงเป็นหนึ่งในร่องรอยสุดท้ายที่ยังคงเหลืออยู่ของเกาหลี เป็นชุมทรัพย์ที่มีค่าของประเพณีลัทธิขงจื้อ)

บ่าย **แวะซื้อของฝากติดไม้ติดมือที่ศูนย์รวมของพื้นเมือง (ละลายเงินวอน)** ก่อนอำลาเกาหลี แวะซื้อของฝากติดไม้ติดมือที่ศูนย์รวมของพื้นเมือง (ละลายเงินวอน) สำหรับหลากหลายรูปแบบ หลากรสชาติ ขนมอร่อยต่างๆ ซีเรียลช็อคโก กาแฟ กระจุกม้าเจจูโต ขนมโสม ชาโสม เครื่องสำอางโสม หมอนสุขภาพ กิมจิ เป็ปโปโร่ (ปอกก็เกาหลี) ชินราเมง (มาจากเกาหลี) ของใช้ในบ้าน ลูกบอลซักผ้า เครื่องใช้ไฟฟ้า ของที่ระลึก เป็นต้น

เย็น.....ขึ้นอยู่กับวันและเวลาที่เดินทาง เห็นฟ้ากลับกรุงเทพฯ

มีบริการ Air Cafe จำหน่าย อาหาร เครื่องดื่ม และขนมคบเคี้ยวบนเครื่องบิน

(สายการบินไม่อนุญาตให้ผู้โดยสารนำอาหารข้างนอกมารับประทานบนเครื่อง)

ค่า.....เดินทางถึงสนามบินสุวรรณภูมิ

รายการนี้เป็นเพียงข้อเสนอที่ต้องได้รับการยืนยันจากผู้จัดอีกครั้งหนึ่ง สงวนสิทธิ์ในเรื่องเที่ยวบินและตารางบินสายการบิน ราคา และ รายการ เปลี่ยนแปลงหรือสับเปลี่ยนได้ โดยมีต้องแจ้งให้ทราบล่วงหน้า ผู้จัดจะไม่รับผิดชอบและไม่สามารถคืนค่าใช้จ่ายต่างๆ ได้ ในทุกกรณี เนื่องจากเป็นการชำระค่าทัวร์ในลักษณะเหมาจ่ายกับตัวแทนต่างๆ เช่น ไม่ผ่านการพิจารณาในการตรวจคนเข้าเมือง-ออกเมือง กรมแรงงาน การกระทำที่ส่อไปในทางผิดกฎหมาย เอกสารเดินทางไม่ถูกต้อง การถูกปฏิเสธในกรณีอื่นๆ ไม่รับประทานอาหารบางมื้อ ไม่เที่ยวบางรายการ เป็นต้น

ขอบคุณที่มาของภาพที่ดีจากการท่องเที่ยวเกาหลี www.visitkorea.co.kr ภาพทั้งหมดที่แสดงใช้เพื่อประกอบความเข้าใจ





เมนูอาหารทัวร์สำหรับคณะ (ภาพและคำอธิบายอาหารที่แสดงใช้เพื่อประกอบความเข้าใจ)

เมนูบาร์บีคิวไฟหรือบลูโอกิ เสริฟเป็นชุดกะทะ สำหรับ 4 ท่าน/โต๊ะ เป็นอาหารดั้งเดิมของคาบสมุทรเกาหลี ก่อนเมนูคาลบี้ โดยนำเนื้อหมูสไลด์หมักซอสคั้นจิ้งและเครื่องปรุงรสต่างๆ เมื่อนำมาปรุงจะมีรสออกหวานนุ่ม เวลาทาน นำมาผัดอย่างขลุกขลิกกับซุปลุกกอกิบนกะทะแบนพร้อมผักกะหล่ำและเส้นจันท์ โดยจะมีลักษณะออกเป็นแบบน้ำซัน เพื่อเป็นน้ำซุปลวกคลุกกอกิทานกับข้าว เสริฟพร้อมข้าวสวยร้อนและเครื่องเคียงต่าง ๆ ประจำวันโต๊ะ



เมนูหม้อไฟชาบูเห็ด เสริฟเป็นชุดหม้อไฟ สำหรับ 4 ท่าน/โต๊ะ อาหารพื้นเมืองของคาบสมุทรเกาหลีตั้งแต่สมัยมองโกลเลียบุกคาบสมุทรเกาหลี คล้ายสุกี้หม้อไฟ โดยนำเนื้อหมูสไลด์ ต้มรวมมิตรกับผักตามฤดู เห็ดเกาหลี วุ้นเส้นหรือเส้นก๋วยเตี๋ยว ใบปึชูหอม ในหม้อไฟ เสริฟพร้อมน้ำจิ้ม ข้าวสวย และ เครื่องเคียงต่างๆ



เมนูหมูย่างคาลบี้ เสริฟไม่อั้น สำหรับ 4 ท่าน/โต๊ะ อาหารพื้นเมืองเกาหลีที่เลื่องชื่อและรู้จักกันดีทั่วโลก มีรสชาติออกหวาน นุ่มและกลมกล่อม นำเนื้อหมูสติกหรือหมูชั้นหมัก ปิ้งย่างบนกะทะและตัดเป็นชิ้นพอคำ ทานทานกับผักกาดเขียวแบบเมียงค้ำไทย โดยใส่น้ำจิ้มเต้าเจี้ยว (เครื่องจิ้มหมัก ที่ช่วยชูรสอย่างดี) ตามด้วยข้าวสวยร้อนเล็กน้อย อย่าลืม ! ทานเครื่องเคียงต่างๆ เพื่อความสมดุลในการทานแบบฮินหยาง และ น้ำซุปลประจำวัน



เมนูเปิบพิสดาร-ไก่ตุ๋นโสม เสริฟท่านละ 1 ตัว ในหม้อดินร้อน อาหารวังในสมัยก่อน ตั้งแต่สมัยราชวงศ์โชซอน เชื่อกันว่าบำรุงและเสริมสุขภาพ โดยใช้ไก่ที่มีอายุวัยรุ่น ภายในตัวไก่จะมีข้าวเหนียว รากโสม พุทราแดงและเคล็ดลับในการตุ๋นเพื่อให้รสชาติกลมกล่อม เนื้อไก่อนุ่มและย่อย เสริฟพร้อมเครื่องเคียงโต๊ะ เช่น กักตูกิหรือหัวไชเท้าหมักดอง หรือ กิมจิหมักดอง และ เหล้าโสม เป็นต้น



บุฟเฟ่ต์อร่อยล้ำ!!! เมนูบาร์บีคิวปิ้งย่างสไตล์เกาหลี กินไม่อั้น สำหรับ 4 ท่าน/โต๊ะ กับหลากหลายสไตล์ของเนื้อหมู ไม่ว่าจะเป็นแบบติดมันสันคอ แบบสามชั้น แบบหมักหวานเพิ่มเติมบริการเนื้อวัว เนื้อไก่ ไส้กรอก แฮม เห็ด อีกทั้ง ข้าวสวยหุง น้ำซุปลสำหรับวัยมิกกุกสลัด กิมจิ ใบผักกาดเขียวซังซู เครื่องปรุงน้ำจิ้มเต้าเจี้ยว (เครื่องจิ้มหมัก ที่ช่วยชูรสอย่างดี) ของทานเล่น เช่น ข้าวเหนียวตอกโปะกี้ ของหวาน และ เครื่องเคียงต่างๆ ให้ลิ้มลองกัน



เปิดประสบการณ์พิเศษ อาหารกลางวันสไตล์โตชิรัก (ข้าวกล่อง) ! ที่ตลาดเก่า ทงอิน ยุคปี 1941 สถานรวมรวมความอร่อยอาหารพื้นบ้านเกาหลีโดยเชฟรุ่นเดอะ “ คุณลุงคุณป้าคุณปู่คุณตาคุณย่าคุณยาย “ ที่ทำกันสดสดวันต่อวัน แบบที่มีเอกลักษณ์เฉพาะของแต่ละร้าน โดยลูกค้าต้องใช้เงินเหรียญโบราณ “ โตเคน “ ในการเลือกซื้อของกิน โดย 1 เหรียญ จะมีมูลค่า 500 วอน (ทุกท่านจะได้ 10 เหรียญโตเคน และ ภาตข้าวกล่องเกาหลี คนละ 1 ภาต)



ราคานี้เป็นราคาสำหรับนักท่องเที่ยวชาวไทยหรือผู้ถือหนังสือเดินทางไทยเท่านั้น (นักท่องเที่ยวต่างประเทศ โปรดเช็ค)

โปรแกรม	Beautiful Korea เกาหลี 5 วัน 3 คืน	ราคาเริ่ม (บาท)	15,900
เดินทาง	ตุลาคม-พฤศจิกายน19	สายการบิน	BUDGET AIRLINE
		กรุ๊ปคณะ	25-30 ท่านต่อคณะ





- เดินทางขั้นต่ำปกติ 25 ท่านผู้ใหญ่ (ที่นั่งจำกัด จองและจ่ายก่อนได้สิทธิก่อน จองหลัง อาจต้องเพิ่มค่าตัว)
- หากต่ำกว่ากำหนด อาจจะไม่มียกเว้นตั๋วและอาจต้องมีการเปลี่ยนแปลงราคา หากผู้เดินทางทุกท่านยินดีที่จะชำระค่าบริการเพิ่มเพื่อให้คณะเดินทางได้ ทางเรายินดีที่จะประสานงานในการเดินทางตามความประสงค์
- สงวนสิทธิ์ในการปรับเปลี่ยนราคาเพิ่ม หากมีการปรับขึ้นของราคาน้ำมันหรือภาษีใดๆ จากสายการบิน คิดอัตรา ณ วันที่ 03/07/19
- สงวนสิทธิ์ในเรื่องเที่ยวบินและตารางบิน ราคา และ รายการ เปลี่ยนแปลงหรือสับเปลี่ยนได้ โดยมีต้องแจ้งให้ทราบล่วงหน้า

ในกรณีที่ไม่มีใช้ตัวกรุ๊ปแต่ต้องการจองตั๋ว คิดท่านละ 8,900 บาท

เด็ก 2-7 ปี : ห้องพัก = ผู้ใหญ่ 2 + เด็ก 1 ไม่มีเตียง | เด็ก 8-12 ปี ห้องครอบครัว

ทารก หมายถึง ผู้โดยสารที่มีอายุต่ำกว่า 24 เดือน ณ วันที่เดินทางไปและวันเดินทางกลับ กรุณาติดต่อเพื่อขอราคาพิเศษ

เด็กทารกสามารถเดินทางโดยนั่งบนหน้าตักของผู้ใหญ่ โดยอนุญาตให้เด็กทารกหนึ่งคนต่อผู้ใหญ่สองคนเท่านั้น และห้ามมิให้นำรถเข็นเด็ก หรือที่นั่งสำหรับเด็กขึ้นบนเครื่องบิน จำนวนเด็กทารกต่อเที่ยวบินถูกจำกัดไว้เพื่อความปลอดภัย และสายการบินสามารถปฏิเสธการนำเด็กทารกเดินทางไปกับท่าน ส่วนผู้จัด เราคำนึงถึงความปลอดภัยและเพื่อสร้างความสุขแก่คณะผู้เดินทาง ผู้ทุพพลภาพ/มีปัญหาด้านสุขภาพหรืออยู่ในภาวะเจ็บป่วย ขอให้แจ้งผู้จัดก่อนซื้อตั๋ว เพื่อเช็กับทางสายการบินและผู้ให้บริการ เพราะอาจไม่อนุญาตให้ใช้อุปกรณ์ช่วยเหลือต่างๆ ขึ้นเครื่องบินได้ เช่น น้ำยา เข็มฉีดยา เครื่องใช้แบตเตอรี่ หรือ เครื่องหายใจ สตรีมีครรภ์ ขอให้แจ้งผู้จัดก่อนซื้อตั๋ว เพื่อเช็กับทางสายการบินและผู้ให้บริการ โดยทั่วไป

-อายุครรภ์ไม่ถึง 27 สัปดาห์ : ต้องลงนามยินยอมในเอกสารจำกัดขอบเขตความรับผิดชอบของสายการบิน เมื่อทำการเช็คอินเพื่อแสดงความยินยอมไม่ทำการเรียกร้องใดๆ ต่อสายการบิน

-อายุครรภ์ในช่วงสัปดาห์ที่ 28 สัปดาห์ ถึง 34 สัปดาห์ : แสดงใบรับรองแพทย์ ยืนยันสัปดาห์ที่ตั้งครรภ์และกำกับวันที่ไม่เกินสามสิบ (30) วันนับจากเที่ยวบินขาออกที่กำหนดหรือเที่ยวบินขาเข้าที่กำหนด และต้องลงนามยินยอมในเอกสารจำกัดขอบเขตความรับผิดชอบของสายการบิน เมื่อทำการเช็คอินเพื่อแสดงความยินยอมไม่ทำการเรียกร้องใดๆ ต่อสายการบิน

-อายุครรภ์ตั้งแต่สัปดาห์ที่ 35 ขึ้นไป: สายการบินปฏิเสธการให้บริการ

ปกติผู้จัดจะส่งใบนัดหมายเตรียมตัวการเดินทาง ก่อนการเดินทางอย่างน้อยประมาณ 5-7 วันทำการ

ข้อมูลสำหรับผู้เดินทาง

1. คนไทยถือหนังสือเดินทางประเทศไทย ไม่ต้องยื่นขอวีซ่าก่อนออกเดินทาง
2. เตรียมหนังสือเดินทางมีอายุมากกว่า 6 เดือน ณ วันเดินทาง (ต้องมีหน้าว่างสำหรับประทับตราอย่างน้อย 2 หน้าเต็ม) เพื่อยื่น ณ ด่านตรวจคนเข้าเมือง เนื่องจากเคาเตอร์สายการบินหรือด่านตรวจคนเข้าเมืองอาจปฏิเสธการเดินทางของท่าน
3. ค่าวีซ่าสำหรับพาสปอร์ตต่างดาว กรุณาเตรียมเอกสารคือ (1) พาสปอร์ต (2) ใบประจำตัวคนต่างดาว (3) ใบสำคัญถิ่นที่อยู่ (4) สำเนาทะเบียนบ้าน(ถ้ามี) (5)รูปถ่ายสี 2 นิ้วท่านละ1รูป
 - ผู้จัดจะเป็นผู้ดำเนินการยื่นวีซ่าให้ท่าน โดยท่านจ่ายค่าบริการต่างหาก (สำหรับหนังสือเดินทางต่างดาวผู้เป็นเจ้าของหนังสือเดินทางจะต้องทำเรื่องแจ้ง เข้า-ออกด้วยตนเองก่อนจะยื่นวีซ่า) สิทธิการออกวีซ่าขึ้นอยู่กับสถานทูตท่านนั้น
4. ขอสงวนสิทธิ์ไม่รับผิดชอบค่าเสียหายจากความผิดพลาดในการสะกดชื่อ นามสกุล คำนำหน้าชื่อ เลขที่หนังสือเดินทาง และอื่นๆ เพื่อใช้ในการจองตั๋วเครื่องบิน ในกรณีที่มิได้ส่งหน้าสำเนาหนังสือเดินทาง (พร้อมทั้งหน้าเปลี่ยนชื่อนามสกุล ถ้ามี) ให้กับทาง

ผู้จัด





Autumn Sale! ช่วงฤดูใบไม้ร่วง เวลาความสุขโรแมนติก ใบไม้เปลี่ยนสีเป็นสีแดงเพลิงหรือเหลืองทอง*

*การเปลี่ยนสีของใบไม้ในฤดูใบไม้ร่วง เป็นปรากฏการณ์ทางธรรมชาติ ตามช่วงเวลาไม่กี่สัปดาห์ที่ในฤดูใบไม้ร่วง

อัตราค่าบริการ ต่อท่าน (งดแถมกระเป๋า)

Departure พฤศจิกายน 2019 (ที่นั่งจำกัดในแต่ละวัน จองและจ่ายก่อนได้สิทธิก่อน จองหลัง อาจต้องเพิ่มค่าตัว)

เช็คอิน	วันออกเดินทาง		วันเดินทางกลับ			ราคา/ท่าน (บาท)	ห้องเดี่ยว+	หมายเหตุ	
วันพุธ	6	พ.ย.	19	10	พ.ย.	19	15,900	5,900	
วันเสาร์	9	พ.ย.	19	13	พ.ย.	19	15,900	5,900	
วันพุธ	13	พ.ย.	19	17	พ.ย.	19	15,900	5,900	
วันเสาร์	16	พ.ย.	19	20	พ.ย.	19	15,900	5,900	
วันเสาร์	23	พ.ย.	19	27	พ.ย.	19	15,900	5,900	
วันพุธ	27	พ.ย.	19	1	ธ.ค.	19	15,900	5,900	

คำแนะนำ สำหรับผู้เดินทางที่ไม่ได้อยู่จังหวัดเดียวกับสนามบินที่ทริปเดินทาง และ/หรือ จำเป็นต้องซื้อตั๋วเครื่องบิน หรือการเดินทางรูปแบบอื่นๆ มายังสนามบินที่ทริปเดินทาง ก่อนออกตัวเครื่องบิน ภายในประเทศ / ระหว่างประเทศ หรือซื้อตั๋วรถไฟ หรือซื้อตั๋วรถโดยสาร ฯลฯ หรือมีการจองห้องพักล่วงหน้าก่อนวันเดินทางจริง ควรสอบถามยอดจองทัวร์ และตารางเวลาการเดินทางของทัวร์ที่ท่านจอง ที่แน่นอนจากเจ้าหน้าที่เป็นลายลักษณ์อักษร เพื่อเป็นการป้องกัน มิให้เกิดข้อผิดพลาดขึ้นกับท่านในภายหลัง

ทั้งนี้ ทางบริษัทขอสงวนสิทธิ์ไม่รับผิดชอบค่าใช้จ่ายที่อาจเกิดขึ้น หากท่านได้มีการจองการเดินทางดังกล่าวมายังสนามบินที่ทริปเดินทาง โดยยังไม่ได้รับการยืนยันเป็นลายลักษณ์อักษรจากทางบริษัทฯ

อัตราค่าบริการรวม ตามรายการ: ตัวเครื่องบินชั้นประหยัด กรุงเทพฯ - อินซอน - กรุงเทพฯ ไปกลับแบบหมู่คณะ (ตามวันเวลาที่ระบุในตัวเครื่องบิน) พร้อมที่พัก 3 คืน (ห้องละ 2-3 ท่าน) + อาหารเช้า กลางวัน และเย็นหรือค่ำ + บัตรเข้าชมสถานที่ + รถนำเที่ยวตามรายการ + น้ำแร่บนรถวันละ 1 ขวด + **รวมค่าภาษีมูลค่าเพิ่ม 7% (ยกเว้นตัวเครื่องบิน) + สายการบินจำกัดน้ำหนักเพียงท่านละ 15 กก.** (ขึ้นอยู่กับนโยบายสายการบิน ไม่เกินจำนวน 1-2 ชิ้น) **และถือขึ้นเครื่องได้อีกท่านละ 1 ชิ้น 10 กก.** (ตามขนาดที่กำหนดของสายการบิน ไม่รวมกระเป๋าสะพาย) + ประกันอุบัติเหตุตามกรมธรรม์ (ขั้นต่ำวงเงินประกัน 1 ล้านบาท ค่ารักษาพยาบาล 5 แสนบาท 1-15 ปี หรือ อายุ 75-85 ความคุ้มครองเหลือ 50% อายุต่ำกว่า 1 ปี หรือ อายุเกิน 85 ปีไม่คุ้มครอง ไม่คุ้มครองโรคประจำตัวหรือการถูกฆาตกรรมหรือถูกทำร้ายร่างกาย)

ตัวเครื่องบินและค่าทัวร์ที่ชำระแล้ว

เปลี่ยนเที่ยวบินไปหรือกลับ	เปลี่ยนวันเดินทางไปหรือกลับ	เปลี่ยนชื่อผู้เดินทาง	อัปเดตที่นั่ง	คืนค่าบัตรโดยสาร
----------------------------	-----------------------------	-----------------------	---------------	------------------

และหากยกเลิกการเดินทาง ไม่มีระบบ คืนเงินบางส่วน หากผู้โดยสารถูกปฏิเสธการออกนอกประเทศไทยหรือเข้าประเทศเกาหลี จากเจ้าหน้าที่แรงงานไทยหรือเจ้าหน้าที่ตรวจคนออกนอกประเทศไทยและเจ้าหน้าที่ตรวจคนเข้าเมืองที่ประเทศเกาหลี ทางผู้จัดและทางสายการบินจะไม่รับผิดชอบค่าใช้จ่ายที่เกิดขึ้นทุกกรณี ผู้โดยสารอาจจะต้อง





รับผิดชอบค่าปรับที่ประเทศเกาหลีเรียกเก็บ ผู้โดยสารต้องรอกลับประเทศไทยในเที่ยวบินถัดไปที่มีที่นั่งว่างหรือตามวันเดินทางของตัวเครื่องบิน ทั้งนี้แล้วแต่ทางเจ้าหน้าที่ตรวจคนและสายการบิน ทางผู้จัดไม่สามารถเข้าไปแทรกแซงได้

โรงแรมที่พักที่ระบุในรายการทัวร์ อาจมีการเปลี่ยนแปลง เนื่องจากเป็นทัวร์ราคาพิเศษ (โรงแรมที่พักไม่ได้อยู่ในใจกลางเมือง) ปกติผู้จัดจะแจ้งให้ทราบก่อนการเดินทางอย่างน้อยประมาณ 3-5 วัน พร้อมทั้งใบนัดหมายเตรียมตัวการเดินทาง

รูปแบบห้องพักของโรงแรมจะแตกต่างกัน รูปแบบห้องพักของโรงแรมจะแตกต่างกัน และอาจมีสไตล์การตกแต่งทุกห้องไม่เหมือนกัน ห้องพักเดี่ยว (Single เตียงเล็กมาตรฐาน 1 เตียง) ห้องคู่ (Twin เตียงเล็กมาตรฐาน 2 เตียง / Double เตียงใหญ่มาตรฐาน 1 เตียง) และห้องพักแบบ 3 ท่าน (Family Room 1 เตียงใหญ่+1เตียงเล็ก) ห้องพักอาจจะไม่ติดกัน ห้องมีขนาดกะทัดรัด มีหรือไม่มีอ่างอาบน้ำ มีสิ่งอำนวยความสะดวกครบ น้ำดื่มฟรีอยู่ในห้องพักจะมี 1 หรือ 2 ขวด ส่วนน้ำแร่ยี่ห้อและมินิบาร์ในโรงแรมราคาจะสูงกว่าปกติ อาจมีบริการกดน้ำ+ชา กาแฟฟรี ช่วงการจัดงานระดับเมือง ระดับประเทศ ระดับนานาชาติ เช่น Trade Fair, Convention, Festival, Conference, Expo เป็นต้น เป็นผลให้ราคาโรงแรมสูงขึ้นมากและห้องพักในเมืองเต็ม ผู้จัดขอสงวนสิทธิ์ในการจัดที่พักระบุตามความเหมาะสม

เมนูอาหารทัวร์ โดยปกติทางผู้จัดจะหลีกเลี่ยงอาหารประเภทเนื้อวัวเพื่อส่วนรวม จะบริการเป็นหมูหรือไก่หรือมี้อพิเศษตามรายการ โดยส่วนมากอาหารทัวร์มักจะเป็นอาหารทานเพื่อโภชนาการและสุขภาพ จะไม่ออกรสจัด แบบอาหารท้องถิ่น เช่น หมูย่างเกาหลี ไก่ตุ๋นโสม เกาหลีมีวัฒนธรรมในการรับประทานอาหาร ซึ่งจะนิยมอาหารชนิดเดียว มักจะเป็นการทานแบบแบ่งปัน คือ 1 ชุดต่อ 4 ท่าน และมีเครื่องเคียงแบบต่างๆ พร้อมข้าวสวย **การนำเครื่องดื่ม** ทั้งประเภทแอลกอฮอล์และไม่แอลกอฮอล์เข้าไปในร้านอาหาร ทางร้านอาหารจะเก็บค่าบริการ หรือ ค่าเปิดขวดเสมอ **สำหรับท่านที่มีข้อจำกัดทางด้านอาหารหรือศาสนา** ท่านอาจต้องชำระเพิ่มเติม หรือ เตรียมอาหารส่วนตัวไป ระหว่างมื้ออาหาร กรุณาบอกกับทางร้านอาหารเสิร์ฟอาหารสำหรับกรุ๊ปให้เรียบร้อยก่อน จึงจะทำอาหารพิเศษเสิร์ฟให้ท่านได้ในภายหลัง **เมนูอาหารอาจมีการเปลี่ยนแปลงได้ตามความเหมาะสม** ขึ้นอยู่กับสถานการณ์ เช่น เวลาออกหรือเวลาถึงของเที่ยวบินแต่ละสายการบิน การจราจรบนท้องถนน วันเวลาเปิดปิดของร้านอาหาร หรือด้วยสาเหตุต่างๆ ขอสงวนสิทธิ์ในการเปลี่ยนแปลงหรือปรับปรุง

ในกรณีที่เกิดเหตุใดๆ จนทำให้คณะทัวร์ไม่สามารถออกเดินทางได้ เช่น มีลูกค้ากลุ่มใหญ่ยกเลิกการเดินทางกะทันหัน ทางสายการบินเรียกที่นั่งคืนด้วยเหตุผลของสายการบิน ฯลฯ ทางผู้จัดจะพยายามหาโปรแกรมอื่นในราคาและช่วงเวลาใกล้เคียงกันทดแทน ขอให้ลูกค้าตระหนักดีว่าเหตุการณ์ดังกล่าวถือเป็นเหตุสุดวิสัยและเชื่อมั่นว่าผู้จัดได้พยายามอย่างสุดความสามารถ โดยลูกค้าจะไม่ยกเหตุข้อนี้มาเป็นข้อเรียกร้องใดๆ กับผู้จัด หากลูกค้าประสงค์รับเงินคืน ทางผู้จัดยินดีคืนเงิน

ราคา ค่าบริการ ไม่รวม	ค่าใช้จ่ายส่วนตัว อาทิ อาหารและเครื่องดื่มที่สั่งเพิ่ม โทรศัพท์ โทรสาร มินิบาร์ ทิวชองพิเศษ ค่าทำหนังสือเดินทาง ค่าซักรีด ค่าสัมภาระที่เกินขึ้นหรือน้ำหนักเกินสายการบินกำหนด ค่าวีซ่าพาสปอร์ตต่างตัวหรือต่างชาติ จัดเก็บ 60,000 วอน ที่สนามบินสุวรรณภูมิ (ค่าบริการของ คนขับรถ+ไกด์)
--------------------------------------	--

*** หัวหน้าทัวร์แล้วแต่ความพึงพอใจของท่าน ***



เงื่อนไข
การจอง

เพื่อประโยชน์ของผู้เดินทาง โปรดศึกษาเงื่อนไขการจองทัวร์ และการยกเลิกทัวร์ ที่ระบุในรายการ
ทั้งหมดหลังจากท่านทำการจองทัวร์แล้ว ทางบริษัทฯจะถือว่าท่านเข้าใจ และพร้อมปฏิบัติตามเงื่อนไขดังกล่าว

เงื่อนไขการชำระค่าบริการ

1. กรุณาชำระค่ามัดจำทัวร์ 5,000 บาท/ท่าน ภายใน 2 วันทำการนับจากวันจองทัวร์ พร้อมส่งสำเนาหน้าหนังสือเดินทาง (ที่ไม่หมดอายุภายใน 6 เดือน นับจากวันเริ่มเดินทาง/หนังสือเดินทางเล่มใหม่สามารถเดินทางได้เลย) และหลักฐานโอนเงินมาได้ที่ Fax 0 2116 6423
2. ค่าทัวร์ส่วนที่เหลือชำระก่อนการเดินทางไม่น้อยกว่า 35 วันทำการ (ในช่วงปกติ) หรือชำระก่อนการเดินทางไม่น้อยกว่า 41 วันทำการ (ในช่วงเทศกาล หรือเมื่อสายการบินเร่งออกบัตรโดยสาร) หรือตามวันเรียกเก็บเงินที่ระบุ (การไม่ชำระเงินค่ามัดจำ หรือชำระไม่ครบ หรือเช็คธนาคารถูกระงับการจ่ายไม่ว่าด้วยสาเหตุใดใด ผู้จัดมีสิทธิยกเลิกการจัดหรือยกเลิกการเดินทาง)

*** กรณีจองทัวร์ล่วงหน้าไม่น้อยกว่า 30 วันทำการ โปรดชำระค่าทัวร์ยอดเต็มจำนวนภายใน 3 ชั่วโมงนับจากการจองทัวร์**

ช่วงเทศกาล High Season (เทศกาลปีใหม่ เทศกาลตรุษจีน ตลอดเดือนเมษายน วันแรงงาน วันฉัตรมงคล วันหยุดสำคัญทางศาสนา ตลอดเดือนตุลาคม ตลอดเดือนธันวาคม)

1. กรุณาชำระค่ามัดจำทัวร์ 10,000 บาท/ท่าน ภายใน 2 วันทำการนับจากวันจองทัวร์ พร้อมส่งสำเนาหน้าหนังสือเดินทาง (ที่ไม่หมดอายุภายใน 6 เดือน นับจากวันเริ่มเดินทาง/หนังสือเดินทางเล่มใหม่สามารถเดินทางได้เลย) และหลักฐานโอนเงินมาได้ที่ Fax 0 2116 6423
2. ค่าทัวร์ส่วนที่เหลือชำระก่อนการเดินทางไม่น้อยกว่า 41 วันทำการ (ในช่วงปกติ) หรือชำระก่อนการเดินทางไม่น้อยกว่า 46 วันทำการ (ในช่วงเทศกาล หรือเมื่อสายการบินเร่งออกบัตรโดยสาร) หรือตามวันเรียกเก็บเงินที่ระบุ (การไม่ชำระเงินค่ามัดจำ หรือชำระไม่ครบ หรือเช็คธนาคารถูกระงับการจ่ายไม่ว่าด้วยสาเหตุใดใด ผู้จัดมีสิทธิยกเลิกการจัดหรือยกเลิกการเดินทาง)

หากไม่ชำระมัดจำตามกำหนด ขออนุญาตตัดที่นั่งให้ลูกค้าท่านอื่นที่รออยู่ การชำระไม่ครบ ทางผู้จัดถือว่าท่านยกเลิกการเดินทางโดยไม่มีเงื่อนไข หรือเช็คธนาคารถูกระงับการจ่ายไม่ว่าด้วยสาเหตุใดใด ผู้จัดมีสิทธิยกเลิกการจัดหรือยกเลิกการเดินทางและขอสงวนสิทธิ์ในการคืนเงินตามเงื่อนไขการยกเลิก

การยกเลิก
การจอง

- 1) การยกเลิกการจองนั้น จะต้องแจ้งหรืออีเมลแจ้งยกเลิกการจองล่วงหน้าอย่างน้อย 30 วันทำการ ก่อนการเดินทาง โดยจะยึดเงินมัดจำ 5,000 บาท ยกเว้นช่วงเทศกาล High Season (เทศกาลปีใหม่ เทศกาลตรุษจีน ตลอดเดือนเมษายน วันแรงงาน วันฉัตรมงคล วันหยุดสำคัญทางศาสนา ตลอดเดือนตุลาคม ตลอดเดือนธันวาคม) จะยึดเงินมัดจำ 10,000 บาท
- 2) ยกเลิกก่อนการเดินทาง 29-24 วันทำการ - เก็บค่าใช้จ่าย 10,000 ยกเว้นช่วงเทศกาล High Season 12,000 - 18,000 บาท
- 3) ยกเลิกก่อนการเดินทาง 15-23 วันทำการ - เก็บค่าใช้จ่าย 80% ของราคาทัวร์ ยกเว้นช่วงเทศกาล High Season เก็บค่าบริการ 100%
- 4) ยกเลิกก่อนการเดินทางวันเดินทาง หรือ 1-14 วันทำการ - เก็บค่าบริการทั้งหมด 100%





(ราคาทัวร์เป็นการซื้อขาดแบบมีเงื่อนไขกับทางสายการบินและทางผู้จัดทัวร์เส้นทางเกาหลี จะไม่มีการคืนเงินมัดจำหรือค่าบริการทั้งหมดไม่ว่ากรณีใดใด) โดยเฉพาะช่วงเทศกาล High Season หรือ ฤดูกาลท่องเที่ยวของเกาหลี การคืนเงินทุกกรณี ผู้มีชื่อในเอกสารการจอง จะต้องแพกซ์ อีเมลล์ หรือเดินทางมาเซ็นเอกสารการขอรับเงินคืนที่ทำการของผู้จัดอย่างใดอย่างหนึ่งเพื่อทำเรื่องขอรับเงินค่าบริการคืน โดยแนบหนังสือมอบอำนาจพร้อมหลักฐานประกอบการมอบอำนาจ หลักฐานการชำระเงินค่าบริการต่างๆ และหน้าสมุดบัญชีธนาคารที่ต้องการให้นำเงินเข้าให้ครบถ้วน

ทั้งนี้การเปลี่ยนแปลง แก้อัปเดตผู้เดินทาง ขึ้นอยู่กับเงื่อนไข และ ระยะเวลาการทำงาน ของแต่ละสายการบิน, โรงแรม, รถไฟ ฯ

รวมถึงขึ้นอยู่กับช่วงเทศกาล ที่ท่านจะเดินทาง โปรดสอบถาม และขอรับคำแนะนำเพิ่มเติมจากเจ้าหน้าที่ ที่ดูแลการจองทัวร์

สายการบินและตัวเครื่องบิน

ในการสำรองที่นั่งและการใส่ชื่อในระบบสำรองที่นั่ง ผู้เดินทางต้องส่งสำเนาของหนังสือเดินทาง (Passport) ที่ชัดเจน หรือ ส่งรายละเอียดที่สายการบินต้องการ (ภาษาอังกฤษ) เช่น คำนำหน้าชื่อ ชื่อและนามสกุล วันเดือนปีเกิด เลขที่พาสปอร์ต วันหมดอายุ (โดยเซ็นต์ชื่อและเขียนยืนยันรับรองเอกสารเป็นลายลักษณ์อักษรให้ทางผู้จัด) หากไม่มีการส่งข้อมูลทั้งหมดในพาสปอร์ตเป็นลายลักษณ์อักษรให้ทางผู้จัด และเกิดการออกชื่อนามสกุลในตัวหรือบัตรโดยสารผิดพลาด อาจมีผลให้ผู้โดยสารจะต้องรับผิดชอบในค่าใช้จ่ายใหม่ที่จะเกิดขึ้นทั้งหมด และสายการบินไม่มีระบบเสียค่าใช้จ่ายเพื่อแก้ไขตัวสะกดคำนำหน้าชื่อ / ชื่อ / นามสกุล หรือ การเปลี่ยนชื่อผู้เดินทาง

หากท่านต้องซื้อบัตรโดยสารภายในประเทศ (เครื่องบิน รถทัวร์, รถไฟ) เพื่อไปและกลับกรุงเทพฯ กรุณาเลือกซื้อบัตรโดยสารภายในประเทศประเภทที่สามารถเลื่อนวันและเวลาการเดินทางได้ ทั้งนี้เพื่อป้องกันปัญหาเที่ยวบินล่าช้าหรือการเปลี่ยนแปลงเวลาของเที่ยวบินหรือการเปลี่ยนแปลงวันเดินทาง

ตัวสายการบินไม่สามารถระบุที่นั่ง ชื่อแบบใช้วิธี RANDOM คือสุ่มเลือกที่โดยสารโดยระบบสายการบิน การจัดที่นั่งบนเครื่องบินเป็นไปโดยสายการบินเป็นผู้กำหนด ทางผู้จัดไม่สามารถเข้าไปแทรกแซงได้ แต่จะทำการ Request ให้ได้เท่านั้น

การเช็คอินตัวเดินทางที่เคาน์เตอร์สายการบิน เงื่อนไข

- เคาน์เตอร์เช็คอินจะเปิดให้บริการก่อนเวลาเครื่องออกสาม (3) ชั่วโมง เคาน์เตอร์ จะปิดให้บริการก่อนเวลาออกเดินทาง (90) นาที ผู้โดยสารจำเป็นต้องดำเนินการให้เรียบร้อยภายในระยะเวลาที่ได้ระบุไว้ ทั้งนี้ไม่ว่าในกรณีใดๆ สายการบินสงวนสิทธิ์ในการปฏิเสธการเดินทาง โดยไม่มีการคืนเงินค่า โดยสารที่ท่านได้ชำระไปแล้ว
- ไม่แสดงตนหรือยืนยันความเป็นตัวท่านต่อพนักงานของสายการบิน
- ไม่อาจแสดงเอกสารได้อย่างครบถ้วนและถูกต้อง (เอกสารการเดินทางที่ชำรุดไม่สมบูรณ์จัดว่าเป็นเอกสารที่ไม่ถูกต้อง)
- สำหรับท่านต้องมีตราอนุญาตเดินทางเข้าหรือออกนอกประเทศ (วีซ่า) ซึ่งจำเป็นต่อการเดินทางไปยังสถานที่ต่างๆ หรือ เอกสารการแจ้งเข้าแจ้งออก หรือ เอกสารด้านการทำงาน Work Permit
- กระทบการประทุษร้ายแก่พนักงานของสายการบิน หรือก่อให้เกิดความวุ่นวาย ณ เคาน์เตอร์ของสายการบิน หรือดูหมิ่นเหยียดหยามพนักงานของสายการบินไม่ว่าโดยการกระทำหรือโดยวาจา
- หากรัฐบาลหรือหน่วยงานอื่นไม่อนุญาตให้ท่านเดินทางหรือขึ้นเครื่องบิน





- หากสายการบินเห็นควรว่าไม่สมควรแก่การเดินทางเนื่องจากอาการเมาสุราหรือมีลักษณะอาการที่เป็นอันตรายอย่างเห็นได้ชัดในทางการแพทย์ และ/หรือ หากสายการบินเห็นควรว่าไม่เหมาะสมในการเดินทางโดยเหตุผลทางการแพทย์ หรือเงื่อนไขทางการแพทย์ของท่านอาจก่อให้เกิดอันตรายต่อสุขภาพแก่ผู้โดยสารอื่น

อุ่นใจเพิ่ม เนื่องจากการเดินทางนั้นเต็มไปด้วยความเสี่ยง และความรับผิดชอบของทางสายการบินที่มีต่อผู้โดยสารนั้นมีจำกัด ดังนั้นจึงแนะนำให้ **ซื้อประกันภัยการเดินทางและสุขภาพเพิ่มเติม** ท่านสามารถเลือกซื้อความคุ้มครองตามที่ท่านต้องการ โดยเฉพาะกรณี เกิดเหตุเจ็บป่วยจะมีความสามารถในการจ่ายค่ารักษาได้ เนื่องจากหากเกิดเหตุดังกล่าวขึ้นในต่างประเทศ เช่น ประเทศเกาหลีใต้ จะมีค่าใช้จ่ายที่สูงมาก

เพื่อความคุ้มครองบาดเจ็บ เจ็บป่วย ไฟลี่ยกเลิก ตกเครื่อง ยกเลิกเดินทาง กระเป๋าหาย พาสปอร์ตหาย ทีมแพทย์แกลฉีก

❖ **แผนคุ้มครองสุขภาพ เพียง 200 บาท** รักษาพยาบาล+สุขภาพ - อุบัติเหตุ - ย้ายฉุกเฉิน+ส่งศพ - ทีมแพทย์ฉุกเฉิน

❖ **แผนคุ้มครองสุขภาพ เพียง 500 บาท** รักษาพยาบาล+สุขภาพ - อุบัติเหตุ - ย้ายฉุกเฉิน+ส่งศพ - ทีมแพทย์ฉุกเฉิน - ยกเลิกการเดินทาง - ลดจำนวนวันเดินทาง - กระเป๋าเดินทางหายหรือเสียหาย - ความล่าช้าของระบบขนส่งมวลชน - ความล่าช้าของสัมภาระ - การจี้โดยสลัดอากาศ - การพลาดต่อเที่ยวบิน - พาสปอร์ตหาย - ความรับผิดชอบบุคคลภายนอก - เงินชดเชยระหว่างรักษาตัวในต่างประเทศ





ข้อตกลงและเงื่อนไขการเดินทางท่องเที่ยวเกี่ยวกับเรา

- จัดให้เฉพาะลูกค้าที่ประสงค์จะไปท่องเที่ยวตามรายการของทัวร์ทุกวันเท่านั้น หากท่านไม่สามารถร่วมทัวร์ทุกวัน แต่สมัครมาร่วมทัวร์เพียงเพื่อการใช้ตัวเครื่องบินและที่พักในราคาพิเศษ หากท่านไม่แจ้ง และปรากฏว่าท่านไม่ร่วมทัวร์ในบางวัน **ทางบริษัทจะคิดค่าดำเนินการในการแยกท่องเที่ยวเอง 300 USDต่อท่าน** (ก่อนซื้อทัวร์ จะต้องแจ้งความประสงค์ที่เป็นจริง เพื่อทางผู้จัดจะได้คิดค่าบริการที่เหมาะสม) **หมายเหตุ** หากการไปพบเพื่อนหรือญาติหรือไปติดต่อธุรกิจหรือท่องเที่ยวอิสระ ทำหลังจากที่รายการเสร็จสิ้นในแต่ละวันแล้ว ไม่เป็นเหตุที่ทางผู้จัด จะตัดการให้บริการท่านแต่อย่างใด
- ขอสงวนสิทธิ์ในการขายหรือไม่ขายให้แก่ท่านที่ต้องใช้รถเข็น หรือ มีโรคประจำตัวบางอย่าง หรือ ท้องอ่อนหรือท้องแก่มาก หรือ มีเด็กอายุ 1-2 ปี หรือ คนพิการ หรือ พระภิกษุสงฆ์ หรือ นักบวช (ก่อนซื้อทัวร์ จะต้องแจ้ง เพื่อหาข้อตกลงร่วมกัน เพราะเราคำนึงถึงความปลอดภัยและเพื่อสร้างความสุขแก่คณะผู้เดินทาง)
- ขอสงวนสิทธิ์ไม่รับท่านผู้เดินทางที่มีความประสงค์จะลักลอบเข้าประเทศเกาหลีใต้เพื่อไปทำงาน หรือเพื่อการอื่นใดอันมิใช่การท่องเที่ยว
- การเปลี่ยนแปลงรายการท่องเที่ยวในทุกการเดินทางอาจเกิดการเปลี่ยนแปลง ดังนี้ รายการท่องเที่ยว เมาอาหาร โรงแรมที่พัก รถทัวร์ในแต่ละวันที่ได้จัดเตรียมไว้ (ทั้งช่วงนำเสนองาน ช่วงสรุป และช่วงเดินทางจริง) ขอสงวนสิทธิ์ในการเปลี่ยนแปลงหรือปรับปรุง โดยพยายามที่จะตามรายการสรุปให้ตรงมากที่สุด หรือในระดับ หรือในคุณภาพที่ใกล้เคียงกันมากที่สุด
- ขอสงวนสิทธิ์ปฏิเสธความรับผิดชอบค่าเสียหายที่เกิดกับชีวิต ร่างกาย การเจ็บป่วย การถูกทำร้าย ความตาย อุบัติเหตุต่างๆ สูญหายในทรัพย์สินหรืออย่างอื่น การนัดหยุดงาน ภัยธรรมชาติ การก่อจลาจล การปฏิวัติ และอื่นๆ ที่เกิดขึ้นทางตรงหรือทางอ้อม
- กรณีเกิดความผิดพลาดจากตัวแทนหรือหน่วยงานที่เกี่ยวข้อง จนมีการยกเลิก ลำช้า เปลี่ยนแปลง การบริการจากสายการบิน (ความสูญหายหรือเสียหายของสัมภาระ ความล่าช้าของเที่ยวบิน การยกเลิกเที่ยวบิน มีการยุบเที่ยวบินรวมกัน ตารางการเดินทางมีการเปลี่ยนแปลง เนื่องจากสายการบินพิจารณาสถานการณ์แล้วว่า อยู่นอกเหนือความควบคุม หรือเหตุผลเชิงพาณิชย์ หรือเหตุผลทางด้านความปลอดภัย เป็นต้น โดยจะปฏิบัติตามเงื่อนไขและข้อจำกัดความรับผิดชอบของแต่ละสายการบิน) บริษัทขนส่ง รถโดยสาร เรือบริการ หรือ หน่วยงานที่ให้บริการ ที่จะส่งผลทำให้เสียเวลาหรือยกเลิกรายการท่องเที่ยวทัวร์บางรายการหรือทั้งหมด ผู้เดินทางไม่สามารถเรียกร้องค่าเสียหาย ไม่ว่าในกรณีใดๆ ทั้งสิ้น ทั้งค่าเสียเวลา ค่าเสียโอกาส ค่าเสียความรู้สึก และค่าใช้จ่ายที่บริษัทจ่ายไปแล้ว เป็นต้น ขอให้ทราบว่า ผู้จัดจะดำเนินการโดยสุดความสามารถที่จะประสานงานให้เกิดประโยชน์สูงสุดแก่ลูกค้า แต่จะไม่คืนเงิน
- มักคุเทศก์ พนักงานและตัวแทนของผู้จัด ไม่มีสิทธิ์ในการให้คำสัญญาใดๆ ทั้งสิ้นแทนผู้จัด นอกจากมีเอกสารลงนามโดยผู้มีอำนาจของผู้จัดกำกับ
- ผู้จัดจะไม่รับผิดชอบและไม่สามารถคืนค่าใช้จ่ายต่างๆ ได้ ในทุกกรณี เนื่องจากเป็นการชำระค่าทัวร์ในลักษณะเหมาจ่ายกับตัวแทนต่างๆ เช่น ไม่ผ่านการพิจารณาในการตรวจคนเข้าเมือง-ออกเมือง กรมแรงงาน การกระทำที่สื่อไปในทางผิดกฎหมาย การหลบหนี เข้าออกเมือง เอกสารเดินทางไม่ถูกต้อง การถูกปฏิเสธในกรณีอื่นๆ ไม่รับประทานอาหารบางมื้อ ไม่เที่ยวบางรายการ เป็นต้น
- ขอความร่วมมือในเรื่องความปลอดภัยของคนเดินทางหากผู้จัดหรือตัวแทนของประเทศที่ท่านได้เดินทางมา เดินทางไปสู่อะไร หรือเดินทางผ่าน เห็นว่าผู้โดยสารประพฤติตนที่อาจก่อให้เกิดอันตรายต่อผู้เดินทางอื่นๆ หรือทรัพย์สิน หรือขัดขวางการปฏิบัติ





หน้าที่ของเจ้าหน้าที่ (ตัวแทน) หรือไม่ปฏิบัติตามคำชี้แจงของเจ้าหน้าที่ (ตัวแทน) ทางผู้จัดอาจใช้มาตรการตามที่เห็นสมควร เพื่อป้องกันไม่ให้ความประพฤติดังกล่าวดำเนินต่อไป ซึ่งรวมไปถึงการยับยั้ง และปฏิเสธให้บริการ

- การซื้อป้องกันการเลือกซื้อของนักท่องเที่ยว เป็นส่วนหนึ่งของการท่องเที่ยว โดยเฉพาะการท่องเที่ยวประเทศเกาหลีใต้ ซึ่งเป็นแหล่งช้อปปิ้งที่คนไทยชื่นชอบ โปรแกรมทัวร์อาจจะมีการรายการพาไปช้อปปิ้งยังสถานที่ต่างๆ โดยการเลือกซื้อของทุกอย่างเป็นเรื่องการตัดสินใจส่วนตัวเสมอ และ ทางผู้จัดขอสงวนสิทธิ์ไม่รับผิดชอบทุกการซื้อของท่าน
- กระเป๋าเดินทางต้องยอมรับในความเสี่ยงของกระเป๋าทุกใบของตัวเอง (ท่านสามารถเลือกซื้อประกันเพิ่ม เกี่ยวกับสัมภาระกระเป๋า เพราะสายการบินมีกำหนดการจำกัดความรับผิดชอบต่อสัมภาระ) ทางทัวร์จะไม่รับผิดชอบต่อความเสียหาย สูญหาย ล่าช้า อุบัติเหตุ ที่เกิดจากกรณีใดๆ ทั้งสิ้น ซึ่งลูกค้าต้องเข้าใจว่า โดยปกติทุกฝ่าย เช่น คนขับรถ มัคคุเทศก์ หรือ หัวหน้าทัวร์ ถึงแม้จะพยายามในการดูแลและระวังเรื่องสัมภาระกระเป๋าเดินทางลูกค้า

ผู้ร่วมเดินทางตกลงปฏิบัติตามข้อกำหนดและเงื่อนไขการเดินทางนี้ทุกประการและในกรณีมีข้อพิพาท ให้ถือคำตัดสินของผู้จัดเป็นที่สิ้นสุด





เพื่อการเดินทางอย่างอุ่นใจ หรือ เพื่อคนที่เรารัก..

ด้วยประกันการเดินทางเสริม ในเอเชีย ที่เพิ่มความคุ้มครองได้มากขึ้น...

สนใจ “ประกันภัยการเดินทางทั่วโลก” โปรดแจ้งเจ้าหน้าที่ ผู้ดูแลการจองทัวร์ ล่วงหน้าก่อนเดินทาง ไม่น้อยกว่า 1 สัปดาห์ และกรุณาชำระค่าประกันภัยการเดินทาง ยอดเต็มจำนวน หลังจากส่งรายชื่อผู้เอาประกันภัยแล้ว



ชื่อประกันภัย โทร 0 2116 6395 (auto)



ข้อตกลงคุ้มครอง Coverage	สำหรับเดินทางในเอเชีย ASIA PLUS			
	Basic	Silver	Gold	Platinum
1. การชดเชยกับอุบัติเหตุส่วนบุคคล อ.บ.1* / Personal Accident Benefit	1,000,000	2,000,000	3,000,000	5,000,000
2. ค่ารักษาพยาบาลจากอุบัติเหตุและโรคภัย / Medical Expenses	2,000,000	2,000,000	3,000,000	5,000,000
2.1 ค่ารักษาพยาบาลก่อนถึงในประเทศไทย** / Follow-up treatment in Thailand	50,000	200,000	300,000	500,000
2.2 ค่ารักษาพยาบาลก่อนถึงประเทศไทย*** / Medical treatment in Thailand	100,000	200,000	300,000	500,000
3. การส่งตัวนำส่งกลับและค่าส่งศพกลับประเทศ / Evacuation and repatriation	2,000,000	2,000,000	3,000,000	5,000,000
4. การจัดหาพยาบาลช่วยเหลือทางการแพทย์ฉุกเฉิน / Emergency Medical Assistance	x	Actual Cost	Actual Cost	Actual Cost
4.1 ค่าส่งตัวนำส่งกลับในต่างประเทศ / Compassionate visit	x	Actual Cost	Actual Cost	Actual Cost
4.2 ค่าส่งตัวนำส่งกลับประเทศ / Return of minor	250,000	250,000	250,000	250,000
4.3 ค่าค้นหา ค่าช่วยเหลือ และกู้ภัย / Search, rescue and recovery				
5. การยกเลิกการเดินทาง / Trip cancellation	x	x	100,000	100,000
6. การลดจำนวนวันเดินทาง / Trip curtailment	x	x	100,000	100,000
7. ความสูญหายหรือความเสียหายของเงินภายในการเดินทาง / Loss or damage of personal baggage	x	x	50,000	50,000
8. การล่าช้าของอากาศยาน / Cover of delay				
8.1 ค่าเช่าห้องพักสำหรับผู้โดยสาร / Delays in means of public transport	x	2,000	10,000	20,000
8.2 ค่าล่าช้าของสัมภาระ / Delayed collection of baggage	x	2,000	20,000	20,000
8.3 ค่าชดเชยจี้คิว / Hijack	x	x	50,000	50,000
8.4 ค่าพลาดต่อเครื่องบิน / Missed connection - flight	x	2,000	10,000	20,000
9. การสูญหายของหนังสือเดินทาง / Loss of passport	x	x	5,000	5,000
10. ความรับผิดต่อบุคคลภายนอก / Personal legal liability	x	1,000,000	2,000,000	5,000,000
11. ความรับผิดส่วนเกินค่าเช่ารถ / Rental car excess	x	x	10,000	20,000
12. ความเพิ่มของเก็ทกอล์ฟ / Golf extension	x	x	x	20,000
13. เงินชดเชยค่าใช้จ่ายรักษาตัวในโรงพยาบาลต่างประเทศ / Overseas hospitalization benefit	x	1,000 per day max 10,000	2,000 per day max 20,000	3,000 per day max 30,000

หมายเหตุ / Remark

* อ.บ. 1 หมายถึง การเสียชีวิต การสูญเสียอวัยวะ สายตา หรือทุพพลภาพถาวร สิ้นเชิงจากอุบัติเหตุ / Loss of, dismemberment, loss of sight or total permanent disability.

** ข้อ 2.1 *** ข้อ 2.2 บริษัทจะจ่ายค่าใช้จ่าย สำหรับการรักษาพยาบาลที่เกิดขึ้นในระยะเวลา 7 วันแรก นับจากเดินทางกลับถึงประเทศไทย /

2.1, 2.2 The company shall pay such costs incurred within 7 days of the return to Thailand.





จำนวนวันเดินทาง (วัน) Period of Insurance (Days)	สำหรับเดินทางในเอเชีย ASIA PLUS			
	Basic	Silver	Gold	Platinum
แพรวายเที่ยว / Single Trip				
1-4	200	290	470	688
5-6	240	300	595	999
7-8	280	427	690	1,300
9-10	340	597	850	1,600
11-15	450	767	1,150	2,150
16-22	524	937	1,650	2,795
23-31	628	1,108	2,030	3,300
32-45	770	1,364	2,450	4,325
46-60	907	1,620	2,995	5,226
61-75	1,220	2,215	3,775	6,450
76-94	1,475	2,641	4,200	7,500
95-105	1,975	2,962	5,720	9,990
106-121	2,350	3,371	6,450	11,100
122-151	2,775	4,016	7,950	13,740
152-182	3,260	4,922	9,775	15,975
แพรวายปี เดินทางไม่จำกัดครั้ง แต่ครั้งใดไม่เกินจำนวนวันที่ระบุ / Annual Multi -Trip, max length per trip as per plan selected				
Annual (max 31 days)	1,200	1,992	2,850	4,400
Annual (max 60 days)	1,600	2,591	3,700	6,400
Annual (max 90 days)	1,900	3,200	5,000	8,700
Annual (max 120 days)	2,650	4,038	7,100	12,210
Annual (max 365 days)	5,925	10,785	22,000	35,150

■ เบื้องต้นมีอายุขัยสำหรับแพรวายเที่ยวไม่เกิน 75 ปี รวมภาษีกรมธรรม์แล้ว / Premium shown is for insured up to 75 yrs of age includes tax and stamp.
 ■ สำหรับผู้สูงอายุที่มีอายุ 76 ปีขึ้นไป เบื้องต้นมีอายุขัยไม่เกิน 2 เท่าของเบี้ยประกันที่ระบุไว้ในตาราง / For insured aged 76 yrs and above, premium will be two times the amount shown in the table.

ความคุ้มครองพิเศษ / Special Coverages

คุ้มครองค่ารักษาสูงถึง **บาท 5,000,000**

- คุ้มครองค่ารักษาพยาบาลจากอุบัติเหตุและเจ็บป่วย
- Covers medical expenses from injuries and illness up to 5,000,000 baht.

รักษาฟัน **บาท 16,000**

- คุ้มครองค่ารักษาพยาบาลฟันเพื่อบรรเทาความเจ็บปวดที่ต่างประเทศ ได้ถึง 16,000 บาท
- Dental treatment cover for relief of pain up to 16,000 baht.

ไม่ต้องสำรองจ่าย รักษาได้ทุก สม.

- คุ้มครองค่ารักษาพยาบาลทั้ง IPD, OPD
- You don't have to advance money.
- Free choice of hospital. • Covers medical expenses for inpatient and outpatient treatment.

คุ้มครองกีฬาเสี่ยงภัย

- คุ้มครองค่ารักษาพยาบาลการบาดเจ็บจากกีฬาเสี่ยงภัย เช่น ดำน้ำ เล่นสกี เจ็ทโบ๊ท บันจี้จัมพ์
- Coverage includes medical expenses for injuries from certain high-risk sports such as diving, skiing, or bungee jumping.

ไม่จำกัดอายุ

- ไม่จำกัดอายุผู้ทำประกันภัย • No age limit

ช่วยเหลือ 24 hrs. ทั่วโลก

- ศูนย์ให้ความช่วยเหลือฉุกเฉินทางการแพทย์และการเดินทางทั่วโลก
- +66 (2) 696 3650
- 24 hours. Worldwide emergency call center
- +66 (2) 696 3650

หมายเหตุ / Remark

- 1.การประกันภัยนี้ไม่คุ้มครองโรคประจำตัว การบาดเจ็บหรือเจ็บป่วยและสภาพที่เป็นมาก่อนการเอาประกันภัย / Pre-existing medical conditions are not covered.
- 2.กรมธรรม์ประกันภัยการเดินทางต่างประเทศ พลัส เป็นการให้ความคุ้มครองการสูญเสียบัตรโดยสารที่ออกก่อนขึ้นเครื่องเที่ยวบินในต่างประเทศเท่านั้น ยกเว้นหมวด 5 การยกเลิกการเดินทางบริษัทจะให้ความคุ้มครองแก่ผู้เอาประกันภัยที่ความจำเป็นและหลีกเลี่ยงไม่ได้ที่จะต้องยกเลิกการเดินทางก่อนเริ่มการเดินทางตามกำหนดการ / Global Travel Insurance Plus covers loss while abroad only. Except Clause No.5: Flight cancellation, Company will cover all necessary and unavoidable cost of cancelled flight prior departure.
- 3.ความคุ้มครองพิเศษขึ้นกับแผนประกันภัยที่ท่านเลือก / The coverage is as per the Plan Purchased.

หมายเหตุ / Remark

1. การประกันภัยนี้ไม่คุ้มครองโรคประจำตัว การบาดเจ็บ หรือเจ็บป่วย และสภาพที่เป็นมาก่อนการเอาประกันภัย/ Pre-existing medical conditions are not covered.
- 2.กรมธรรม์ประกันภัยการเดินทางต่างประเทศ พลัส เป็นการให้ความคุ้มครองการสูญเสียบัตรโดยสารที่ออกก่อนขึ้นเครื่องเที่ยวบินในต่างประเทศเท่านั้น ยกเว้นหมวด 5 การยกเลิกการเดินทาง บริษัทจะให้ความคุ้มครองแก่ผู้เอาประกันภัยที่มีความจำเป็น และหลีกเลี่ยงไม่ได้ที่จะต้องยกเลิกการเดินทางก่อนเริ่มการเดินทางตามกำหนดการ / Global Travel Insurance Plus covers loss while abroad only. Except Clause No.5: Flight cancellation, Company will cover all necessary and unavoidable cost of cancelled flight prior departure.
- 3.ความคุ้มครองพิเศษขึ้นกับแผนประกันภัยที่ท่านเลือก / The coverage is as per the Plan Purchased.

