



เกาหลี เซจู 5 วัน 3 คืน

โดยสายการบิน JEJU AIR

ทุ่งดอกหญ้า แซ พยอล โอริม - พิพิธภัณฑ์ซาโอซุลลอค - สวนส้มไร่เม็ค - ภูเขาซองอ็ค - วัดซันบังซา - ร้านน้ำมันสน - ชมดอกหญ้าสีชมพู ฟิงค์มุลลี - หมู่บ้านวัฒนธรรมซองอึบ - ซอพจีโกจิ - ยอดเขา ซองซาน อิลจูลบง - ชายหาดวอลจองรี - อุทยานแห่งชาติซอร์คซาน - วัดชินฮันซา - ถนนช้อปปิ้งโรตีโอซกโซ&ตลาดปลาซกโซ - ซัมยงฟาร์ม - จุดชมวิวยายหาดฮาโจแด - บ้านโอจุกฮอน - ร้านค้าสมุนไพร+ร้านละลายเงินวอน - ศูนย์เครื่องสำอางค์

ไม่รวมค่าธรรมเนียมคนขับรถและไกด์ท้องถิ่น 1,200 บาท หรือ 35,000 วอน ต่อท่านตลอดทริป
เพื่อประโยชน์ของผู้เดินทาง โปรดศึกษาเงื่อนไขการจองทัวร์ และการยกเลิกทัวร์ ที่ระบุในรายการ
ทั้งหมดหลังจากท่านทำการจองทัวร์แล้ว ทางบริษัทฯจะถือว่าท่านเข้าใจ และพร้อมปฏิบัติตามเงื่อนไขดังกล่าว

สรุปการเดินทางโดยย่อ

วันที่1	กรุงเทพฯ(สนามบินสุวรรณภูมิ)
วันที่2	สนามบิน - ทุ่งดอกหญ้า แซ พยอล โอริม - พิพิธภัณฑ์ซาโอซุลลอค - สวนส้มไร่เม็ค - ภูเขาซองอ็ค - วัดซันบังซา
วันที่3	ร้านน้ำมันสน - ชมดอกหญ้าสีชมพู ฟิงค์มุลลี - หมู่บ้านวัฒนธรรมซองอึบ - ซอพจีโกจิ - ยอดเขา ซองซาน อิลจูลบง - ชายหาดวอลจองรี
วันที่4	อุทยานแห่งชาติซอร์คซาน - วัดชินฮันซา - ถนนช้อปปิ้งโรตีโอซกโซ&ตลาดปลาซกโซ
วันที่5	ซัมยงฟาร์ม - จุดชมวิวยายหาดฮาโจแด - บ้านโอจุกฮอน - ร้านค้าสมุนไพร+ร้านละลายเงินวอน - ศูนย์เครื่องสำอางค์ - สนามบิน - กรุงเทพฯ(สนามบินสุวรรณภูมิ)

วันแรกของการเดินทาง พบกันที่สนามบินสุวรรณภูมิ(7C) - ออกเดินทางเวลาจากสนามบินสุวรรณภูมิ- สนามบินอินชอน

22:00-23.30 น.

คณะเดินทางพร้อมกันที่ ท่าอากาศยานสุวรรณภูมิ บริเวณชั้น 4 ขึ้นผู้โดยสารขาออก เคาน์เตอร์สายการบิน JEJU AIR (BOEING 737-800) หน้าเคาน์เตอร์เช็คอิน F ใกล้ประตูทางเข้าหมายเลข 3 โดยมีเจ้าหน้าที่จากบริษัทฯคอยให้การต้อนรับและอำนวยความสะดวกในเรื่องของเอกสารของท่าน ขอแนะนำ ถ้าต้องการนำของเหลวขึ้นเครื่องใส่กระเป๋าทอดตัวจะต้องบรรจุในบรรจุภัณฑ์ และมีปริมาณไม่เกิน 100 มิลลิลิตรต่อชิ้น (รวมกันไม่เกิน 1 ลิตร) บรรจุภัณฑ์ดังกล่าว ควรใส่ในถุงที่โปร่งใสและสามารถเปิด-ปิดได้ด้วยให้นำถุงขึ้นไปเพียงใบเดียวเท่านั้น การนำผลิตภัณฑ์ของสกินที่ทำจากสัตว์ไม่ว่าเนื้อหมู เนื้อวัว ผัก ผลไม้สด ไม่อนุญาต ให้นำเข้าประเทศเพื่อป้องกันโรคต่างๆ เพราะหากศุลกากรตรวจพบจะต้องเสียค่าปรับ





ข้อแนะนำ ถ้าต้องการนำของเหลวขึ้นเครื่องใส่กระเป๋าถือติดตัวจะต้องบรรจุในบรรจุภัณฑ์ และมีปริมาณไม่เกิน 100 มิลลิลิตร ต่อขึ้น (รวมกันไม่เกิน 1 ลิตร) บรรจุภัณฑ์ดังกล่าว ควรใส่ในถุงที่โปร่งใสและสามารถเปิด-ปิดได้ด้วย ให้นำถุงขึ้นไปเพียงใบเดียวเท่านั้น การนำผลิตภัณฑ์ของสกินที่ทำจากสัตว์ไม่ว่าเนื้อหมู เนื้อวัว ผัก ผลไม้สด ไม่อนุญาต ให้นำเข้าประเทศเพื่อป้องกันโรคต่างๆ เพราะหากศุลกากรตรวจพบจะตัดลงเสียค่าปรับ

วันที่สองของการเดินทาง **ทุ่งดอกหญ้า แซ พยอล โอริม - พิพิธภัณฑ์ซาโอซุลลอก - สวนส้มไร่เมลิ็ด - ภูเขาซองอ๊ก - วัดซันบังซา**

02.25-03.25 น.

ออกเดินทางสู่ประเทศเกาหลีใต้ โดยสายการบิน **JEJU AIR** เที่ยวบินที่ **7C2244** เป็นสายการบินโลว์คอสต์อันดับ 1 ของประเทศเกาหลีใต้ สะดวกสบาย การดูแลเอาใจใส่ที่น่าประทับใจ พร้อมทั้งภาพลักษณ์ที่ดี โดยมีพิธีเซ็นเตอร์เป็นดาราชื่อดังของเกาหลี สายการบินเจจูเป็นสายการบินชั้นนำที่พัฒนาได้อย่างรวดเร็วที่สุดในประเทศเกาหลีใต้ หลังจากการก่อตั้งเมื่อปี 2005 ได้ขยายตัวอย่างรวดเร็วโดยการปรับปรุงราคาให้มีความยุติธรรมแก่ลูกค้าตามคำเรียกร้อง และยังได้มีการปฏิรูปธุรกิจทางกาบินอย่างต่อเนื่องด้วย สายการบินเจจูได้ทำให้การท่องเที่ยวเป็นที่แพร่หลายจนประสบความสำเร็จ ซึ่งก่อนหน้านี้ไม่เคยนำวิธีเหล่านี้มาปฏิบัติ จนทำให้ประเทศเกาหลีใต้กลายเป็นประเทศท่องเที่ยวได้มีเส้นทางบินมากกว่า 67 แห่งในเมืองสำคัญ ๆ เครื่องบิน B737-800 ของสายการบินเจจูได้รับการยอมรับจากทั่วโลก 'ในด้านความปลอดภัย' และ 'สมรรถภาพ' เป็นเครื่องบินที่ใช้งานที่สุดและมีชื่อเสียงในต่างประเทศ



(กรุณาปรับเวลาของท่านให้เร็วขึ้น 2 ชั่วโมง เพื่อให้ตรงกับเวลาท้องถิ่นของประเทศเกาหลี) และผ่านพิธีการตรวจคนเข้าเมืองและศุลกากร

09:20-10.20 น. เดินทางถึงสนามบินเชจู เป็นท่าอากาศยานที่ใหญ่เป็นอันดับที่ 2 ของเกาหลีใต้ รองจากท่าอากาศยานนานาชาติอินชอน ได้ถูกจัดอันดับจาก OAG ว่ามีพลท์หรือการจราจรบนท้องฟ้าเยอะที่สุดในโลก ก่อตั้งเมื่อปี พ.ศ. 2511 (กรุณาปรับเวลาของท่านให้เร็วขึ้น 2 ชั่วโมง เพื่อให้ตรงกับเวลาท้องถิ่นของประเทศเกาหลี) ผ่านพิธีการตรวจคนเข้าเมืองและศุลกากร **พาท่านเดินทางสู่ เมืองมรดกโลก เกาะเชจู** ที่องค์การ UNESCO ให้รางวัลเกาะเชจูเป็น **1 ใน 7 สิ่งมหัศจรรย์ทางธรรมชาติแห่งใหม่ของโลก (THE WORLD'S NEW 7 WONDERS OF NATURE)** เพราะเกาะเชจูเป็นเกาะที่เกิดใหม่จากภูเขาไฟที่ดับแล้ว พาทุกท่านเดินทางสู่ **ทุ่งดอกหญ้า แซ พยอล โอริม**





(SAEBYEOL OREUM) เป็นภูเขาไฟที่มีชื่อเสียงอีกแห่งหนึ่งของเกาะเชจู เป็นสถานทีมองเห็นดาวประจำเมืองที่เปล่งประกายสวยงามบนท้องฟ้ายามพลบค่ำและเป็นที่รู้จักกันอย่างแพร่หลายในรายการชื่อดังอย่าง Hyori's Home Stay ทุกท่านสามารถขึ้นมาสัมผัสบรรยากาศอันสดใส ชมพระอาทิตย์กั้นบนภูเขาไฟแห่งนี้ ขอแนะนำว่าห้ามพลาดเด็ดขาดๆ นอกจากนี้สถานที่แห่งนี้เป็นที่จัดเทศกาล Jeju Fire Festival จะมีขึ้นที่บริเวณเนินเขา โดยจะจัดในช่วงประมาณปลายเดือนกุมภาพันธ์ไปจนถึงต้นเดือนมีนาคมของทุกปี ที่นี้จะมีการจุดไฟอย่างยิ่งใหญ่ เพื่อเป็นการต้อนรับฤดูเก็บเกี่ยวและยังเป็นการอวยพรให้มีสุขภาพดีอีกด้วย ซึ่ เพื่อทำการเตรียมพื้นที่ในการปลูกพืชสำหรับฤดูเก็บเกี่ยวถัดไป (หมายเหตุไม่ได้พาไปชมงานเทศกาล)

อาหารกลางวัน

พร้อมเสิร์ฟด้วยเมนู จิมดัก ไก่อบชีอิ้ว เป็นเมนูอาหารเกาหลีพื้นเมืองดั้งเดิม จิมดักจานใหญ่นี้ประกอบไปด้วย ไก่ชิ้นโต วุ้นเส้นเกาหลีที่มีลักษณะเป็นเส้นแบนใหญ่ๆทำจากมันฝรั่งทำให้เหนียวนุ่มเป็นพิเศษผัดคลุกเคล้ากับซอสสูตรเฉพาะ เสิร์ฟพร้อมข้าวสวยร้อนๆ การรับประทานใช้กรรไกรตัดเส้นและไข้วๆให้เป็นชิ้นเล็กพอดีคำ รับรองต้องติดใจ

จากนั้นพาท่านเข้าพักที่ Sea & Hotel หรือเทียบเท่า พาท่านเดินทางสู่ **พิพิธภัณฑ์ชาโอซุลลอค (O'SULLOC)**

ดินแดนที่ได้รับของขวัญจากธรรมชาติ ทำให้เป็นที่ปลูกชาเขียวคุณภาพสูง ที่ส่งผลิตภัณฑ์ชาเขียวส่งออกไปขายทั่วโลก เป็นสถานที่จัดแสดงประวัติและวัฒนธรรมการชงชาอันหลากหลาย รวมถึงผลิตภัณฑ์แปรรูปจากชานานาชนิด อาทิเช่น ชาเขียวคุณภาพเยี่ยมเหมาะสำหรับซื้อเป็นของฝาก มีค้กก็ชาเขียว ซุปชาเขียว แผ่นมาส์กหน้าชาเขียว และแชมพู เป็นต้น ภายในยังมีคาเฟ่ที่จำหน่ายชาเขียวทั้งร้อนและเย็น ไอศกรีมชาเขียว และโรลชาเขียวที่คุณไม่ควรพลาด ภายในยังประกอบไปด้วย หอชมวิวซึ่งนักท่องเที่ยวจะได้สัมผัสกับภาพบรรยากาศของไร่ชาเขียวที่ใหญ่ที่สุดในเกาหลีใต้ รวมทั้งถ่ายภาพที่ระลึกกับถ้วยชา ซึ่งเป็นสัญลักษณ์ของไร่ชาเขียวที่นี่



จากนั้นพาท่านสู่ **สวนส้มไร่เมล็ด (ORANGE FARM)** ความมหัศจรรย์ที่ธรรมชาติสร้างสรรค์ เกาะเชจูเป็นที่เดียวในเกาหลีที่สามารถปลูกส้มได้ดีและอร่อยที่สุดในประเทศ ผลไม้อันดับ1ของเกาะเชจู และเป็นส้มสายพันธุ์ที่ไร่เมล็ด รสชาติจัดจ้าน วิตามินซีสูง กินแล้วแก้อาการหวัดได้ดีมาก ท่านสามารถเข้าไปเยี่ยมชมสวน และชิมส้มสดๆจากสวน รับรองความอร่อยติดอกติดใจ แถมได้ถ่ายภาพความคดกของสวนส้มบนเกาะเชจูอีกด้วย นอกจากนี้สวนส้มยังเป็นสถานที่ถ่ายทำซีรีส์เกาหลีชื่อดังหลายเรื่อง อาทิเช่น MY GIRL (รักหมดใจยัยกะล่อน)





พาท่านเดินทางสู่ **ภูเขาซองอัก (SONGAK SAN)** เป็นภูเขาไฟที่สวยงามอีก 1 ลูกบนเกาะเชจู สามารถชมวิวท้องทะเล ภูเขาไฟฮัลลันซานและเกาะแก่งกลางทะเลมากมาย มีชายหาดหินริมทะเล ชายหาดที่นี่จะไม่ได้เป็นทรายสีขาวแต่กลับเป็นหินสีดำ น้ำทะเลสีดำแปลกตา เป็นจุดดำน้ำยอดนิยมของกลุ่มแฮนยอ ตรงฐานภูเขา จะมีช่องที่ทหารญี่ปุ่นบังคับให้คนเกาหลีชุดเจาะไว้ตั้งแต่สมัยสงครามโลก เพื่อเอาไว้จอดเรือแอบซ่อนไว้สำหรับทำลายเรือของอเมริกา โดยทำเป็นเรือติดระเบิดแล้วพุ่งชนแบบพลีชีพ ก่อนนี้เปิดให้เข้าชม แต่มีเหตุการณ์เคยดินถล่มลงมาเลยปิดไม่ให้เข้าชมอีกเลย และยังคงเป็นสถานที่ถ่ายทำเรื่อง "แดจังกึม" ตอนที่ถูกเนรเทศ ละครโทรทัศน์ยอดนิยมของเกาหลีใต้ สำหรับใครที่ชื่นชอบการท่องเที่ยวทะเลสวยๆ คงต้องฟินกับหอยเป่าฮือฮือสุดชื่นชื้อ ที่อาซิฟแฮนยอหรือนักปกระดาน้ำหญิงวัยชรา. งามขึ้นมาขายกันอยู่ริมชายฝั่ง สด อร่อยอย่าบอกใครเชียย



จากนั้นพาท่านแวะนมัสการพระ ณ **วัดซันบังโหมนซา (SANBANGSAN BOMUNSA TEMPLE)** วัดแห่งนี้ตั้งอยู่บนเขาซันบังหันหน้าออกสู่ทะเล ระหว่างทางขึ้นท่านจะได้ยินเสียงพระสวดมนต์ ภายในวัดจะประดิษฐานพระพุทธรูปองค์ใหญ่ซึ่งเป็นพระประธานที่มีความศักดิ์สิทธิ์และเป็นที่เลื่อมใสของชาวบ้านบนเกาะเชจู และชาวเกาหลีใต้ที่นับถือศาสนาพุทธ และรูปปั้นเจ้าแม่กวนอิมซึ่งหันหน้าออกสู่ทะเล นอกจากนี้ยังมีรูปปั้นพระสังกัจจายน์ ซึ่งหากได้ลูบพุงก็จะร่ำรวยเงินทอง ท่านจะได้พบกับวิถีการทำบุญของชาวเกาหลีใต้ที่แตกต่างกับวัฒนธรรมไทย โดยนิยมถวายข้าวสารเพื่อเป็นอาหารสำหรับพระสงฆ์เพื่อความอุดมสมบูรณ์ ถวายเทียนเพื่อเป็นแสงสว่างแห่งชีวิต นอกจากนี้ที่วัดแห่งนี้ท่านยังจะได้ชื่นชมกับวิวทะเลที่สวยงามของแหลมมังกรที่ยื่นออกมาสู่มหาสมุทร



อาหารเย็น

พร้อมเสิร์ฟด้วยเมนู ชัมกย็อบซัล เป็นอาหารที่เป็นที่นิยมของชาวเกาหลี โดยการนำหมูสามชั้นไปย่างบนแผ่นโลหะที่ถูกเผาจนร้อน ชัมกย็อบซัลจะเสิร์ฟพร้อมกับเครื่องเคียงต่างๆ ได้แก่ กิมจิ พริกเขียว กระเทียมหั่นบางๆ พริกไทยป่น เกลือ และน้ำมันงา ถึงแม้ว่าชัมกย็อบซัลจะมีการเตรียมการที่สุุดแสนจะธรรมดา คือไม่ได้มีการหมักหรือมีส่วนผสมที่หลากหลาย แต่ว่าถ้าพูดถึงรสชาติแล้ว นับว่าพลาดไม่ได้เลย จากนั้นพาท่านเข้าพักที่ Sea & Hotel หรือเทียบเท่า



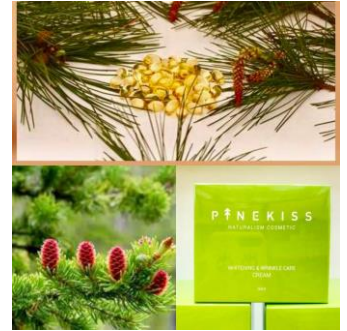
วันที่สามของการเดินทาง **ร้านน้ำมันสน - ชมดอกทิวลิปสีชมพู ฟิงค์มูลลี่ - หมู่บ้านวัฒนธรรมซองอึบ - ซอพจีโกจิ - ยอดเขา ซองซาน อิลจูลบง - ชายหาดวอลจองรี**



อาหารเช้า

รับประทานอาหารเช้าที่โรงแรม อาหารเช้าของชาวเกาหลีประกอบไปด้วยข้าวสวย ข้าวต้ม ซุป ผักปรุงรสต่างๆ กิมจิ (ผักดองเกาหลี) ไข่กรอก และผลไม้ เป็นหลัก ในอดีตอาหารเช้าจะไม่แตกต่างจากอาหารมื้ออื่นๆมากนัก แต่จะต่างตรงที่จำนวนจาน (ใส่กับข้าว) ที่น้อยกว่าเท่านั้น แต่ในปัจจุบันผู้คนที่มารับประทานอาหารสไตล์ตะวันตกกันมากขึ้น

จากนั้นพาท่านเดินทางต่อที่ **ร้านน้ำมันสนเข็มแดง** มหัทศจรรย์ แห่งธรรมชาติ ผ่านผลงานการวิจัยมากมายจากมหาวิทยาลัยแห่งชาติโซล ประเทศเกาหลีใต้ มีสรรพคุณช่วยลดไขมันและน้ำตาลในกระแสเลือด ป้องกันการเกิดเส้นเลือดตีบ แดง ตัน และสามารถล้างสารพิษในร่างกาย เพื่อเพิ่มภูมิต้านทานและทำให้อายุยืนแบบชาวเกาหลี ซึ่งกำลังเป็นสิ่งที่ได้รับความนิยมจากคนในประเทศเกาหลีเป็นอย่างมาก และยังมีผลิตภัณฑ์ต่างๆที่ทำจากสนเข็มแดงซึ่งเป็นสินค้ายอดนิยมสำหรับคนเกาหลีและนักท่องเที่ยว



พาทุกท่านเดินทางชม **ทุ่งดอกหญ้าสีชมพู พิงค์มูลลี่ (PINK MUHLY GRASS)** ณตอนนี้กำลังเป็นที่ถ่ายรูดนิยมแห่งใหม่ของคนเกาหลี บรรยากาศสุดแสนโรแมนติกบนเกาะเชจู สีของดอกพิงค์มูลลี่สีจะสวยนุ่มดูชมพูอ่อนละมุนพร้อมเรียงกันแบ่งบานออกสีสันฉูดฉาดสวยงาม (โดยปกติดอกหญ้าสีชมพู พิงค์มูลลี่จะเริ่มบานประมาณช่วงกลางเดือนกันยายน - พฤศจิกายนนี้ขึ้นอยู่กับสภาพอากาศ ณ วันเดินทาง)ท่ามกลางอากาศที่เย็นสบายและทัศนียภาพที่สวยงามชวนให้ทุกท่านได้เก็บรูปความประทับใจเป็นความทรงจำ



จากนั้นพาท่านเยี่ยมชม **หมู่บ้านวัฒนธรรม "ซองอึบ" (SONGEUB FOLK VILLAGE)** หมู่บ้านแห่งนี้ไม่ใช่เป็นแค่หมู่บ้านนิทรรศการ ธรรมดา แต่ยังเป็นหมู่บ้านโบราณอายุมากกว่า 300 ปี ที่ยังมีชาวบ้านอาศัยอยู่จริง เอกลักษณ์ของการสร้างบ้านที่นี่คือจะใช้ดินเหนียว ผสมกับมูลม้า เป็นตัวยึดก้อนหินและก้อนอิฐเข้าด้วยกันเป็นโครงสร้างของตัวบ้าน ถ้าท่านเคยมาเที่ยวเกาหลีใต้แล้วเคยเห็นไหต่างๆที่อยู่ตามบ้านก็จะเดาได้



ว่าเป็นไหสำหรับทำ "กิมจิ" หรือผักดองของเกาหลี แต่สำหรับที่เกาะนี้นั้น ไหที่วางเรียงรายกันอยู่ตามบ้านเรือนที่นี่จะเป็นไหสำหรับหมัก "โอมิจา" หรือ แบล็คคราสเบอร์รี่ ที่จะมีเฉพาะบนเกาะแห่งนี้ โดยชาวบ้านจะนำผลเบอร์รี่ปามาใส่ลงไปไหพร้อมกับน้ำผึ้ง และหมักไว้สามปี ก่อนที่จะนำมารับประทานได้ รสชาติหวานอมเปรี้ยว และในสมัยก่อนก็เคยถูกใช้ในการรักษาคนป่วย ปัจจุบันนี้ก็เป็นสินค้าที่ผู้มาเยี่ยมเยือนมักจะซื้อกลับไปรับประทาน และซื้อเพื่อเป็นของฝาก



อาหารกลางวัน

บริการท่านด้วย "แทจึพลูแบ็ก" เป็นการนำเนื้อหมูหมักกับเครื่องปรุงรสสูตรพิเศษ ก่อนนำไปตัดคลุกเคล้าพร้อมน้ำซุ๊ป นักท่องเที่ยวนิยมรับประทานเพราะมีรสชาติออกหวานและเผ็ดเล็กน้อย เมื่อสุกรับประทานกับ ผักสด กิมจิ เครื่องเคียงต่าง และข้าวสวยร้อนๆ เป็นอาหารพิเศษที่ขอแนะนำ

จากนั้นพาท่านชม **ซอพจีโกจิ (SEOBJIGOJI)** เป็นแหลมที่มียื่นออกสู่ท้องทะเลสวยงามปลายสุดของแหลมมีประภาคารสีขาวมองดูสะดุดตา ซึ่งเป็นจุดชมวิวที่สวยงามสำหรับนักท่องเที่ยวที่เที่ยวที่แหลมนี้ และยังมีโขดหินรูปร่างแปลกตาที่ใครๆต่างเรียกกันว่า หินตา หินยาย และระหว่างทางยังมีทุ่งหญ้ากว้างใหญ่ที่มีอาคาร หรือโบสถ์เก่า ประดับตกแต่งจนสวยงามที่ใครผ่านไปต้องแวะเก็บภาพเสมอ นอกจากนั้นยังใช้เป็นฉากถ่ายทำซีรีส์เกาหลีอีกมากมายหลายเรื่อง ส่วนใครนิยมชมชอบการทานปลาหมึก ย่านนี้ขึ้นชื่อปลาหมึกย่างบนหินภูเขาไฟ หอมชวนดึงดูดให้เข้าไปลิ้มลองมากๆ



จากนั้นนำท่านชม **ยอดเขา ซองซาน อิลจูลบง (SEONGSAN ILCHULBONG)** เป็นภูเขาไฟที่ดับแล้ว ปากปล่องภูเขาไฟที่มีลักษณะเหมือนมงกุฎ เป็นสถานที่โด่งดังที่ผู้คนมาขอพรและชมพระอาทิตย์ขึ้น เป็นหนึ่งใน 10 สถานที่สวยงามในเกาะเชจู และในจุดนี้เรายังสามารถตีร่มดำกับท้องฟ้าและน้ำทะเลสีคราม ทิวทัศน์ที่สวยงามโดยรอบของตัวเมืองเชจู เป็นสถานที่ที่นักท่องเที่ยวจากทั่วทุกมุมโลกอยากมาสัมผัส จึงถูกยกย่องให้เป็น 1 ใน 7 สิ่งมหัศจรรย์ใหม่ทางธรรมชาติของโลก ท่านสามารถเดินขึ้นไป



ยังปากปล่องภูเขาไฟที่ดับแล้ว ระหว่างทางท่านสามารถหยุดแวะพักชมวิวและถ่ายรูปจากมุมสูง แต่ละจุดชมวิวที่ท่านแวะพัก สามารถสัมผัสวิวทิวทัศน์และบรรยากาศที่แตกต่างกัน เมื่อขึ้นไปถึงด้านบนสุดของปากปล่องภูเขาไฟท่านจะได้สัมผัสกับอากาศบริสุทธิ์ และทัศนียภาพที่สวยงามอย่างแน่น



จากนั้นพาทุกท่านเดินทางสู่ **ชายหาด วอลจองรี (WOLJEONGRI BEACH)** เป็น 1 ใน 5 ชายหาดที่มีชื่อเสียงบนเกาะเชจู หาดทรายสีทองกับน้ำทะเลสีฟ้าใสที่สะท้อนแสงอาทิตย์ให้เห็นประกายระยิบระยับนั้นดูกลมกลืนกันอย่างสวยงาม เป็นชายหาดที่ผู้คนเดินทางมาเที่ยวพักผ่อนในช่วงฤดูร้อน บริเวณรอบชายหาดมีร้านค้า คาเฟ่ ร้านอาหาร นำรักรักกับบรรยากาศผ่อนคลายสบายๆ ให้ทุกท่านได้มาสัมผัส แต่เพื่อความไม่ตกเทรนด์ต้องมาถ่ายรูปกับเก้าอี้หลากสีสัน ที่ตั้งรอวัยรุ่นหนุ่มสาวให้ถ่ายรูปแนว ฮิปสเตอร์กันมากมาย



อาหารเย็น

พร้อมเสิร์ฟทุกท่านด้วยเมนู ซีฟู้ดนิ่ง เมนูปิ้งย่างประกอบไปด้วยหอย และ กุ้ง เกาะเซจูขึ้นชื่อด้วยอาหารทะเลสดๆ อยากรู้ให้ทุกท่านได้ลิ้มความหอม หวานของหอย เมนูเสิร์ฟพร้อมข้าวสวยและเครื่องเคียงต่างๆ

นำเข้าพักที่ Sea & Hotel หรือเทียบเท่า



วันที่สี่ของการเดินทาง

อุทยานแห่งชาติซอรัคซาน - วัดซินฮันซา - ถนนช็อบปิ้ง โรติโอชกโช&ตลาดปลาชกโช

อาหารเช้า

รับประทานอาหารเช้าที่โรงแรม อาหารเช้าของชาวเกาหลีประกอบไปด้วยข้าวสวย ข้าวต้ม ซุป ผักปรุงรสต่างๆ กิมจิ (ผักดองเกาหลี) ไส้กรอก และผลไม้ เป็นหลัก ในอดีตอาหารเช้าจะไม่แตกต่างจากอาหารมื้ออื่นมากนัก แต่จะต่างตรงที่จำนวนจาน (ใส่กับข้าว) ที่น้อยกว่าเท่านั้น แต่ในปัจจุบัน ผู้คนหันมารับประทานอาหารเช้าสไตล์ตะวันตกกันมากขึ้น

จากนั้นพาท่านเดินทางสู่สนามบินนานาชาติเซจูเพื่อเดินทางไปยังสนามบินย่างยงด้วยเที่ยวบินในประเทศ

(*ไฟล์ทภายใน เนื่องด้วยสายการบิน เส้นทางบิน และเวลาบิน สามารถเปลี่ยนแปลงได้ตามความเหมาะสมของผู้จัดทำ)

จากนั้นนำท่านเดินทางสู่ **อุทยานแห่งชาติซอรัคซาน (SEORAKSAN NATIONAL PARK)** โดยรถจะวิ่งลัดเลาะผ่านไปตามหน้าผา หุบเขา และลำธาร เพื่อชมธรรมชาติอันสวยงามของจังหวัดคังวอนโดสู่ภูเขาซอรัคซาน หรือ สวิสเซอร์แลนด์ของเกาหลี ที่จัดได้ว่าเป็นแนวเขาที่สวยงามมากที่สุดแห่งหนึ่งในประเทศเกาหลีใต้ อุทยานแห่งชาติซอรัคซานเป็นสถานที่ดูใบไม้เปลี่ยนสีที่สวยงามที่สุดในเกาหลีใต้ ทุกท่านจะได้สัมผัสความสวยงาม



ของช่วงฤดูใบไม้ผลิต้นไม้เปลี่ยนสีเป็นสีส้ม สีน้ำตาล สีแดง สีเหลืองสลับกับอย่างนามาศจรรัย อุทยานแห่งชาติซอรัคซานตั้งอยู่ใจกลางหุบเขาแทแบคซึ่งทอดยาวไปถึงเทือกเขาคิมคังของประเทศเกาหลีเหนือ โดยมีเทือกเขา หุบเขา ป่าไม้ สายน้ำ ทะเลสาบ หินรูปร่างสวยงามซึ่งเกิดจากธรรมชาติที่หาดูได้ยากยิ่ง (ราคาทัวร์ยังไม่รวมค่าขึ้นกระเช้า)

นำท่านเดินทางสู่ **วัดซินฮันซา (SINHEUNGSA TEMPLE)** เป็นวัดพุทธพระใหญ่เก่าแก่ที่อยู่ในอุทยานแห่งชาติซอรัคซาน(Seoraksan)สร้างในสมัย อาณาจักรชิลลาอายุกว่า1,000ปี สามารถเดินจากประตูทางเข้าอุทยานเพียง 10 นาทีเท่านั้น และจะพบพระพุทธรูปสัมฤทธิ์ปางสมาธิขนาดใหญ่ ที่ประดิษฐานเป็นสัญลักษณ์ของอุทยาน สร้างขึ้นเพื่อสวดอ้อนวอนให้คาบสมุทรเกาหลีรวมเป็นหนึ่งเดียวกัน มีความสูงถึง 10 เมตร บริเวณทางเข้าวัดมีสุสานตั้งอยู่ ภายในมีเจดีย์ หินทรงระฆังอยู่หลายองค์ สร้างขึ้นเพื่อรำลึกถึงภิกษุในนิกายเซนที่เคยบำเพ็ญตบถอยู่ที่วัดแห่งนี้ ด้านในวิหารหลังใหญ่ของวัดเป็นที่ประดิษฐานพระพุทธรูปอมิตาภะ มีโพธิสัตว์กวนอิมและพระพุทธรูป



โดเซจิซนาบซ้าง ส่วนวิหารหลังอื่นๆก็มีพระพุทธรูปและภาพวาดเรื่องราวทางพุทธศาสนา ลัทธิเต๋า และลัทธินับถือผีตามความเชื่อดั้งเดิมของเกาหลี

จากนั้นพาทุกท่านเดินทางสู่ **ถนนช้อปปิ้งโรติโอซอกโช**

และตลาดปลาซอกโช (SOKCHO RODEO STREET & SOKCHO CENTER MARKET) ถนนโรติโอซอกโชเป็น

ถนนช้อปปิ้งที่เรียงรายไปด้วยร้านค้าทั้งสองฝั่ง เป็น

แหล่งในการเลือกซื้อสินค้ามากมายหลายประเภทได้แก่

ร้านเสื้อผ้า, ร้านเครื่องสำอาง, คาเฟ่ ร้านอาหารท้องถิ่น

จากนั้นพาทุกท่านเดินทางต่อที่ **ตลาดปลาซอกโช** เป็น

ตลาดท้องถิ่นแบบดั้งเดิม ในตลาดมีร้านค้า ซึ่งจำหน่าย

สินค้า หลากหลายประเภท ให้เลือกซื้อเลือกหา ตั้งแต่

เสื้อผ้า, เครื่องใช้, ขนม, ปลานานาชนิด และอาหารทะเลสดใหม่ รวมไปถึงอาหารท้องถิ่นยอดนิยม

และมีชื่อเสียงของจังหวัดคังวอน เช่น ทักกังจ็องหรือไก่ทอดกรอบคลุกซอสเปรี้ยวหวาน โสต็อกหรือ

แป้งทอดสอดไส้ที่ทำด้วยน้ำตาล, ถั่วและอบเชย



แป้งทอดสอดไส้ที่ทำด้วยน้ำตาล, ถั่วและอบเชย

จากนั้นนำท่านเข้าสู่ที่พัก Seorak I Park Hotel ที่พักระดับ 3 ดาว หรือ เทียบเท่า

อาหารเย็น **อิสระอาหารเย็น**

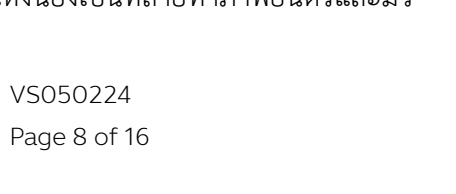
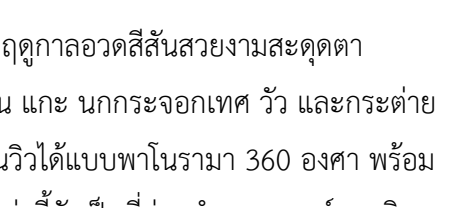
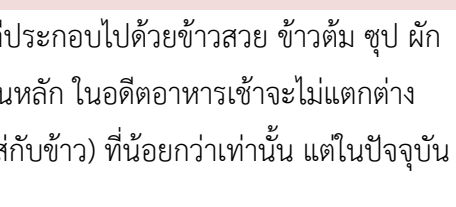
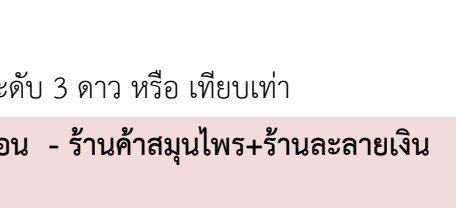
จากนั้นนำท่านเข้าสู่ที่พัก Seorak I Park Hotel ที่พักระดับ 3 ดาว หรือ เทียบเท่า

วันที่ห้าของการเดินทาง **ซัมย็องฟาร์ม - จุดชมวิวยายฮาดฮาโจแด - บ้านโอกจุกฮอน - ร้านค้าสมุนไพร+ร้านละลายเงิน**

วอน - ศูนย์เครื่องสำอางค์

อาหารเช้า **รับประทานอาหารเช้าที่โรงแรม** อาหารเช้าของชาวเกาหลีประกอบไปด้วยข้าวสวย ข้าวต้ม ซุป ผัก

ปรุงรสต่างๆ กิมจิ (ผักดองเกาหลี) ไข่กรอบ และผลไม้ เป็นหลัก ในอดีตอาหารเช้าจะไม่แตกต่าง

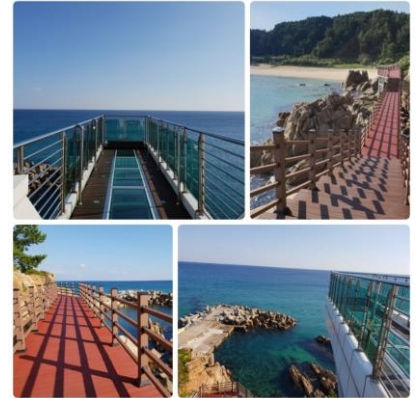




สื่ชีวิติโอหลายเรื่อง อาทิเช่น ซีรี่ย์เรื่อง "Cinderella " หรือ "Yong Pal " และ เอ็มวี NEWTON ของ MONSTA X ให้อัศจรรย์ทุกท่านเดินชมและเก็บภาพความประทับใจ

จากนั้นพาทุกท่านเดินทางสู่ **จุดชมวิวยายฮาดฮาโจแด**

(HAJODAE VIEW OBSERVATION) หาดฮาโจแดเป็น ชายหาดที่สวยงามและเหมาะกับการพักผ่อนหรือพาเด็กๆ มาเล่นน้ำทะเล เพราะมีหาดทรายสีขาว และน้ำทะเลตื้นๆ ใส สะอาด ยาวประมาณ 1.5 กิโลเมตร และที่ปลายสุด ของชายหาดฮาโจแดทางตอนใต้จะเป็นหน้าเนินเขาที่มี ศาลาเก่าแก่ รูปทรง 6 เหลี่ยมที่ชื่อเดียวกับชายหาดอยู่ที่ ด้านบนสุดริมหน้าผาเป็นอ่าวเล็กๆ ที่มีโขดหินอยู่มากมาย



สวยงามตามธรรมชาติ จุดชมวิวยายฮาดฮาโจแดจะมีลักษณะพิเศษคือสร้างให้มองเห็นวิว 180 องศา มีระยะทางให้ความยาวประมาณ 1.5 กิโลเมตร และมีทางเดินลอยฟ้าสร้างจากหน้าผา ยื่นออกไปในทะเล ส่วนพื้นตรงกลางทำด้วยกระจกสามารถมองเห็นวิวทะเลด้านล่างถือว่าเป็น สถานที่ที่ชิวมาก ถือว่าเป็นจุดที่สามารถชมพระอาทิตย์ขึ้นได้งดงามมากทีเดียว

จากนั้นพาทุกท่านเดินทางสู่ **บ้านโอบุ๊กฮอน**

(OJUKHEON HOUSE) บ้านโอบุ๊กฮอนเป็นอดีต บ้านพักของ ชิน ซาอิมดัง (Shin Saimdang) ผู้อยู่บน แบนค์ 50,000วอน เป็นศิลปินชื่อดังของเกาหลีในยุคโจ ซอ เมื่อประมาณปี ค.ศ. 1500 และเป็นบ้านเกิดของลูก ของเธอ ยูลกก ยีอี (Yulgok Yi-I) ที่เป็นนักปราชญ์และ นักเขียนที่ชื่อเสียงผู้อยู่บนแบนค์ 5,000 วอน ด้วยอายุ กว่า 500 ปีของบ้านหลังนี้จึงทำให้บ้านนี้เป็นหนึ่งใน



โบราณสถานที่เก่าแก่ที่สุดหลังหนึ่งของเกาหลี ทำให้ที่นี่เป็นหนึ่งในแหล่งท่องเที่ยวหลักของเมือง กังนึ๋ง ภายในบ้านจะมีอนุสรณ์ของ อี ยูลก-กุก, ห้องที่ อี ยูลก-กุก เกิด และศาลเจ้าในบ้านของเกาหลี ที่เรียกกันว่า Munseongsa และ Eojaegak ที่เป็นหินใสมึกที่ใช้สำหรับเขียนหนังสือในสมัย โบราณของด้วย

อาหารกลางวัน

พร้อมเสิร์ฟด้วยเมนูอาหารเกาหลี อาทิเช่น ดักคาลบี้ ซาบู คาลบี้ จิมดัก บลุโกกิ บีบิมบับ ฯลฯ **จากนั้นพาทุกท่านเดินทางสู่สนามบินยางยาง เพื่อเดินทางไปยังสนามบินนานาชาติเซจู ด้วยเที่ยวบิน ในประเทศ**

(*ไฟล์ภายใน เนื่องด้วยสายการบิน เส้นทางบิน และเวลาบิน สามารถเปลี่ยนแปลงได้ตามความ เหมาะสมของผู้จัดทำ)

จากนั้นนำท่านชม **ร้านสมุนไพร (KOREA HERB)** ใหม่ล่าสุดของเกาหลี โดยมีการจัดลิขสิทธิ์ ธิเรียบร้อยแล้ว เป็นสมุนไพรเมล็ดฮอตเก (ฮอตเกนามู) ทางการแพทย์เรียกว่า ผลไม้ทอง มีรสเปรี้ยว ดีสำหรับบุคคลที่ นิยมดื่มเหล้า ชา กาแฟ น้ำอัดลม ฯลฯ เมล็ดฮอตเก จะช่วยในการล้างสารพิษที่



ตกค้างหรือไขมันที่สะสมอยู่ภายในผนังของตับหรือไต ช่วยให้ตับหรือไตของท่านแข็งแรงขึ้น ซึ่งยังส่งผลดีต่อสุขภาพร่างกายของท่านเอง **ร้านละลาจเงินวอนหรือ (SUPERMARKET)** ที่นี้มีขนมพื้นเมืองเกาหลีหลากชนิด อาทิเช่น ขนมข้าวพอง ซ็อกโกแกล็คส์ สัมอบแห้ง สัมเคลือบช็อคโกแล็ต ซ็อกโกพาย สำหรับหลายหลายรสชาติ รวมไปถึงของใช้ในครัวเรือน ลูกบอลซักผ้า เครื่องใช้ไฟฟ้า และยังมีชุดเครื่องนอนอันดับ1ของเกาหลี (**SESA LIVING**) ที่นุ่ม น่าสัมผัส พร้อมกับการกันไรฝุ่นได้ดีเยี่ยม ของฝากของที่ระลึกมีให้ท่านได้เลือกซื้อมากมาย พร้อมทั้งมีบริการบรรจุกล่องตามเงื่อนไขของร้าน

จากนั้นพาท่านเดินทางสู่ **ศูนย์รวมเครื่องสำอางค์ (COSMETIC SHOP)** ประเภทเวชสำอางค์ที่หมดคัดสรรเกาหลีร่วมออกแบบมากมาย มีผลิตภัณฑ์ต่างๆ ที่เหมาะกับผู้ที่ปัญหาผิวหน้า ไม่ว่าจะ เป็นสิ่ว มีริ้วรอย ฝ้า กระ จุดด่างดำใบหน้าหมองคล้ำ อยากผิวขาวสว่างใส ไร้ริ้วรอย แต่งหน้าเบาๆ โข้วผิวแบบสาวเกาหลี โดยไม่ต้องศัลยกรรม

21:30-22.30 น.

เหินฟ้ากลับสู่ประเทศไทย โดยสายการบิน **JEJU AIR** เที่ยวบินที่ **7C2243** พร้อมความประทับใจ

01.00-02-00 น.

เดินทางถึงประเทศไทยโดยสวัสดิภาพ

****กรณีที่กองตรวจคนเข้าเมืองทั้งที่กรุงเทพฯ และในต่างประเทศปฏิเสธมิให้เดินทางออกหรือเข้าประเทศที่ระบุในรายการเดินทาง ทางบริษัทจะไม่รับผิดชอบใดๆทั้งสิ้นและขอสงวนสิทธิ์ที่จะไม่คืนค่าบริการไม่ว่ากรณีใดๆทั้งสิ้น ซึ่งอยู่นอกเหนือความรับผิดชอบของบริษัท***** ในกรณีเกิดเหตุสุดวิสัยต่างๆ เช่น กรณีการล่าช้าของสายการบิน อุบัติเหตุ ภัยธรรมชาติ การนัดหยุดงาน การจราจรติดขัด หรือสิ่งของสูญหายตามสถานที่ต่างๆ ที่เกิดขึ้นอยู่เหนือการควบคุมของบริษัท และเจ้าหน้าที่ ที่จะส่งผลกระทบต่อเสียเวลาในการท่องเที่ยวที่ระบุในโปรแกรม ผู้เดินทางไม่สามารถเรียกร้องค่าเสียหาย ว่าด้วยกรณีใดๆทั้งสิ้น ค่าเสียเวลา ค่าเสียโอกาส และค่าใช้จ่ายที่ลูกค้าและบริษัทจ่ายไปแล้ว

*****เนื่องจากทางแลนด์เกาหลี ได้รับแจ้งเตือนหลายครั้งจากกองตรวจคนเข้าเมืองประเทศเกาหลีได้ และจากสายการบินเรื่องผู้แอบแฝงมาเป็นนักท่องเที่ยว แต่ไปด้วยวัตถุประสงค์อื่น เช่น ไปทำงาน แรงงานผิดกฎหมาย ดังนั้นตั้งแต่วันที่ 1 มีนาคม 2561 โปรแกรม WOW JEJU WITH GANGWONDO IN AUTUMN ทางแลนด์เกาหลีจำเป็นต้องเก็บค่าประกันเพื่อให้ลูกค้าไปกลับพร้อมกรุปเท่านั้น เป็นจำนวนเงิน (10,000 บาท หรือ 300,000 วอน) หากลูกค้าเป็นนักท่องเที่ยวจริงๆ เดินทางท่องเที่ยวพร้อมกรุปและกลับพร้อมกรุปตามโปรแกรมที่กำหนด สามารถขอรับเงินประกันนี้คืนเต็มจำนวน ดังนั้นจึงใคร่ขอความร่วมมือจากลูกค้าปฏิบัติตามเงื่อนไขดังกล่าว (ขอสงวนสิทธิ์ไม่คืนเงินประกันกรณีลูกค้าไม่ผ่านกองตรวจคนเข้าเมืองหรือ กรมแรงงานทั้งที่ประเทศไทยและประเทศเกาหลีได้)*****

หากท่านถูกเจ้าหน้าที่ตม.เกาหลี กักตัวไม่ให้เดินทางเข้าประเทศ ค่าใช้จ่ายที่เกิดขึ้นในระหว่างถูกกักตัวและส่งตัวกลับประเทศไทยลูกค้าจะต้องเป็น ผู้ชำระเองทั้งหมด

หมายเหตุ : ขอแจ้งให้ทราบว่า ทางคณะทัวร์จะออกเดินทางท่องเที่ยวหลังจากเวลาเครื่องลงประมาณ 1 ชั่วโมง ทางทัวร์ไม่มีนโยบายให้คณะรอ ท่านที่ติดด่านตรวจคนเข้าเมือง หากสามารถผ่านเข้าเมืองได้จะต้องเดินทางไปพบกับคณะทัวร์ด้วยตนเอง และไม่สามารถเรียกร้องค่าเดินทางจากทัวร์ได้ เพื่อความเป็นระเบียบและคณะได้ท่องเที่ยวอย่างเต็มเวลา ขอภัยในความไม่สะดวก



อัตราค่าบริการ ต่อท่าน (งดแถมกระเป๋า)	ผู้ใหญ่/		พักเดี่ยว เพิ่ม
	เด็กไม่เสริมเตียง	ราคา	
	ราคาปกติ	โปรโมชั่น	
พฤศจิกายน : 3-7 / 4-8 / 10-14 / 11-15 / 17-21 / 18-22 พ.ย.62	16,100.-	12,600.-	5,900.-
พฤศจิกายน : 2-6 / 5-9 / 9-13 / 12-16 / 16-20 / 19-23 พ.ย.62	16,400.-	12,900.-	
พฤศจิกายน : 1-5 / 6-10 / 7-11 / 8-12 / 13-17 / 14-18 / 15-19 / 20-24 พ.ย.62	16,700.-	13,200.-	
ตุลาคม : 31ต.ค.-4 พ.ย.62	16,800.-	13,300.-	
ตุลาคม : 27-31 ต.ค. / 28 ต.ค.-1พ.ย. / 29 ต.ค.-2.พ.ย.62 / 30 ต.ค.-3 พ.ย.62	17,100.-	13,600.-	
ตุลาคม : 20-24 / 21-25 / 26-30 ต.ค.62	17,400.-	13,900.-	5,900.-
ตุลาคม : 19-23 / 22-26 ต.ค.62	17,700.-	14,200.-	
23-27 / 24-28 / 25-29 ต.ค.62			
เด็กต่ำกว่า 2 ปี (INF) : 5,900.- // จอยทัวร์ (JOINTOUR) 9,900.-			

คำแนะนำ สำหรับผู้เดินทางที่ไม่ได้อยู่จังหวัดเดียวกับสนามบินที่ทริปเดินทาง และ/หรือ จำเป็นต้องซื้อตัวเครื่องบิน หรือการเดินทางรูปแบบอื่นๆ มายังสนามบินที่ทริปเดินทาง ก่อนออกตัวเครื่องบิน ภายในประเทศ / ระหว่างประเทศ หรือซื้อตั๋วรถไฟ หรือซื้อตั๋วรถโดยสาร ฯลฯ หรือมีการจองห้องพัก ล่วงหน้าก่อนวันเดินทางจริง ควรสอบถามยอดจองทัวร์ และตารางเวลาการเดินทางของทัวร์ที่ท่านจอง ที่แน่นอนจากเจ้าหน้าที่เป็นลายลักษณ์อักษร เพื่อเป็นการป้องกัน มิให้เกิดข้อผิดพลาดขึ้นกับท่านในภายหลัง

ทั้งนี้ ทางบริษัทขอสงวนสิทธิ์ไม่รับผิดชอบค่าใช้จ่ายที่อาจเกิดขึ้น หากท่านได้มีการจองการเดินทางดังกล่าวมายังสนามบินที่ทริปเดินทาง โดยยังไม่ได้รับการยืนยันเป็นลายลักษณ์อักษรจากทางบริษัทฯ

เงื่อนไขการให้บริการกรณีสำรองที่นั่ง **ในกรณีราคาโปรโมชั่น**

* โปรดชำระค่าทัวร์ยอดเต็มจำนวน หลังจากที่ได้รับการยืนยันที่นั่งว่างจากเจ้าหน้าที่แล้วทันที พร้อมส่งสำเนาหนังสือเดินทาง (ที่ไม่หมดอายุภายใน 6 เดือน นับจากวันเริ่มเดินทาง/หนังสือเดินทางเล่มใหม่สามารถเดินทางได้เลย) และหลักฐานโอนเงินมาได้ที่ Fax 0 2116 6423 (การไม่ชำระเงินค่ามัดจำ หรือชำระไม่ครบ หรือเช็คธนาคารถูกระงับการจ่ายไม่ว่าด้วยสาเหตุใดใด ผู้จัดมีสิทธิยกเลิกการจัด หรือยกเลิกการเดินทาง)

เงื่อนไขการให้บริการกรณีสำรองที่นั่ง (ราคาปกติ)

1. กรุณาชำระค่ามัดจำทัวร์ 5,000 บาท/ท่าน ภายใน 1 วันทำการนับจากวันจองทัวร์ พร้อมส่งสำเนาหนังสือเดินทาง (ที่ไม่หมดอายุภายใน 6 เดือน นับจากวันเริ่มเดินทาง/หนังสือเดินทางเล่มใหม่สามารถเดินทางได้เลย) และหลักฐานโอนเงินมาได้ที่ Fax 0 2116 6423



2. ค่าทัวร์ส่วนที่เหลือชำระก่อนการเดินทางไม่น้อยกว่า 35 วันทำการ (ในช่วงปกติ) หรือชำระก่อนการเดินทางไม่น้อยกว่า 45 วันทำการ (ในช่วงเทศกาล หรือเมื่อสายการบินแจ้งออกบัตรโดยสาร) หรือตามวันเรียกเก็บเงินที่ระบุ (การไม่ชำระเงินค่ามัดจำ หรือชำระไม่ครบ หรือเชื่อกันการถูกระงับการจ่ายไม่ว่าด้วยสาเหตุใดใด ผู้จัดมีสิทธิยกเลิกการจัดหรือยกเลิกการเดินทาง)

*** กรณีจองทัวร์ล่วงหน้าไม่น้อยกว่า 35 วันทำการ โปรดชำระค่าทัวร์ยอดเต็มจำนวน**

ราคานี้รวม

- ค่าตัวเครื่องบิน ตามที่ระบุในรายการ ไป-กลับพร้อมคณะ
- ค่าภาษีสนามบิน ทุกแห่งที่มี
- ค่าอาหารทุกมื้อ ตามที่ระบุในรายการ / ค่าเข้าชมสถานที่ต่างๆ ตามรายการ
- ค่าที่พักระดับมาตรฐาน 3 คืน (พักห้องละ 2-3 ท่าน)
- ค่ารถรับ-ส่ง และนำเที่ยวตามรายการ / ค่าน้ำหนักกระเป๋าสัมภาระท่านละ 20 กก. /1ชิ้น
- ค่าหัวหน้าทัวร์ผู้ชำนาญเส้นทาง นำท่านท่องเที่ยวตลอดรายการในต่างประเทศ
(ขอสงวนสิทธิ์หัวหน้าทัวร์ไม่บินขึ้นไปพร้อมกรุ๊ปทัวร์)
- ค่าประกันอุบัติเหตุระหว่างเดินทาง วงเงินท่านละ 1,000,000 บาท (เงื่อนไขตามกรมธรรม์) (เอกสารขอเป็นภาษาอังกฤษเท่านั้น)

ราคานี้ไม่รวม

- ค่าธรรมเนียมคนขับรถและไกด์ท้องถิ่น 1,200 บาท หรือ 35,000 วอน ต่อท่านตลอดทริป
- ค่าใช้จ่ายส่วนตัว อาทิ ค่าทำหนังสือเดินทาง, ค่าโทรศัพท์ส่วนตัว, ค่าซักรีด, มินิบาร์ในห้อง, รวมถึงค่าอาหารและ เครื่องดื่มที่สั่งเพิ่มนอกเหนือรายการ (หากท่านต้องการสั่งเพิ่ม กรุณาติดต่อหัวหน้าทัวร์แล้วจ่ายเพิ่มเองต่างหาก)
- ค่าภาษีมูลค่าเพิ่ม 7% และภาษีหัก ณ ที่จ่าย 3% (ใบกรณีออกใบเสร็จเต็มรูปแบบ)
- ค่าน้ำหนักกระเป๋าสัมภาระ ที่หนักเกินสายการบินกำหนด (ปกติ 20 กก.)
- ค่าวีซ่าสำหรับพาสปอร์ต ต่างด้าว กรุณาเตรียมเอกสารคือ 1) พาสปอร์ต 2) ใบประจำตัวคนต่างด้าว 3) ใบสำคัญถิ่นที่อยู่ 4) สำเนาทะเบียนบ้าน(ถ้ามี) 5) สมุดบัญชีเงินฝาก(ถ้ามี) 6) รูปถ่ายสี 2 นิ้ว 2 รูป ผู้เดินทางเตรียมเอกสารและดำเนินการยื่นวีซ่าด้วยตนเองเท่านั้น (สำหรับหนังสือเดินทางต่างด้าว เจ้าของหนังสือเดินทางต้องทำเรื่องแจ้งเข้า-ออกด้วยตนเองก่อนจะยื่นวีซ่า)
- ค่าอาหารที่ถูกค้ำรับประทานทานนอกเหนือหรือเปลี่ยนแปลงจากที่โปรแกรมกำหนด หากลูกค้าไม่สามารถรับประทานอาหารที่ทางทัวร์จัดให้ กรุณาเตรียมอาหารสำเร็จรูปส่วนตัวสำรองมาด้วย

กรณียกเลิกการเดินทาง

- ยกเลิกก่อนการเดินทาง 30 วันขึ้นไป ยึดมัดจำ
- ยกเลิกการเดินทางไม่ถึง 30 วัน ยึดเงินค่าทัวร์ทั้งหมด
(ราคาโปรโมชั่นไม่สามารถยกเลิกการเดินทาง หรือเปลี่ยนแปลงวันเดินทางและผู้เดินทางได้ในทุกกรณี)

**** ช่วงเทศกาลไม่สามารถยกเลิกการเดินทางหรือเปลี่ยนชื่อผู้เดินทางได้****

กรุ๊ปที่เดินทางต้องการันตีมัดจำกับสายการบิน หรือผ่านตัวแทนในประเทศ หรือต่างประเทศ รวมถึงเที่ยวบินพิเศษเช่น Charter Flight, Extra Flight จะไม่มีการคืนเงินมัดจำ หรือ ค่าทัวร์ทั้งหมด



ทั้งนี้การเปลี่ยนแปลง แก้อัปเดตเส้นทาง ขึ้นอยู่กับเงื่อนไข และ ระยะเวลาการทำงาน ของแต่ละสายการบิน, โรงแรม, รถไฟ ฯ รวมถึงขึ้นอยู่กับช่วงเทศกาล ที่ท่านจะเดินทาง โปรดสอบถาม และขอรับคำแนะนำเพิ่มเติมจากเจ้าหน้าที่ ที่ดูแลการจองทัวร์

หมายเหตุ

- จำนวนผู้เดินทาง ขั้นต่ำ ผู้ใหญ่ 20 ท่าน (ผู้ใหญ่) ขึ้นไป โดยบริษัทจะแจ้งให้ทราบล่วงหน้าอย่างน้อย 5 วันก่อนการเดินทาง
- ราคานี้เป็นราคาสำหรับนักท่องเที่ยวชาวไทยหรือผู้ถือหนังสือเดินทางไทยเท่านั้น (นักท่องเที่ยวต่างประเทศชำระเพิ่มท่านละ 3,000 บาท)
- เที่ยวบิน ราคา อาหาร โรงแรม และรายการท่องเที่ยว สามารถเปลี่ยนแปลงได้ตามความเหมาะสม โดยคำนึงถึงผลประโยชน์ของผู้เดินทางเป็นสำคัญ
- สงวนสิทธิ์ในการเปลี่ยนแปลงเที่ยวบินทั้งไปและกลับโดยมีต้องแจ้งให้ทราบล่วงหน้า
- หนังสือเดินทาง ต้องมีอายุเหลือใช้งานไม่น้อยกว่า 6 เดือน และบริษัทฯ รับเฉพาะผู้มีจุดประสงค์เดินทางเพื่อท่องเที่ยว เท่านั้น (หากหนังสือเดินทางเหลือน้อยกว่า 6 เดือนทำให้ไม่สามารถเดินทางได้ทางบริษัทจะไม่รับผิดชอบใดๆทั้งสิ้น)
- ทางบริษัทฯจะไม่รับผิดชอบใดๆ ทั้งสิ้นหากเกิดกรณีความล่าช้าจากสายการบิน, การประท้วง, การนัดหยุดงาน, การก่อจลาจล ภัยธรรมชาติ หรือกรณีที่ท่านถูกปฏิเสธ การเข้าหรือออกเมืองจากเจ้าหน้าที่ตรวจคนเข้าเมือง หรือเจ้าหน้าที่กรมแรงงานทั้งจากไทยและต่างประเทศซึ่งอยู่นอกเหนือความรับผิดชอบของบริษัทฯ
- ทางบริษัทฯจะไม่รับผิดชอบใดๆ ทั้งสิ้น หากท่านใช้บริการของทางบริษัทฯไม่ครบ อาทิ ไม่เที่ยวบางรายการ, ไม่ทานอาหารบางมื้อ เพราะค่าใช้จ่ายทุกอย่าง ทางบริษัทฯได้ชำระค่าใช้จ่ายให้ตัวแทนต่างประเทศแบบเหมาขาดก่อนออกเดินทางแล้ว
- ทางบริษัทฯจะไม่รับผิดชอบใดๆ ทั้งสิ้น หากเกิดสิ่งของสูญหายจากการโจรกรรม และ/หรือ เกิดอุบัติเหตุที่เกิดจากความประมาทของตัวนักท่องเที่ยวเอง
- ตัวเครื่องบินเป็นตัวราคาพิเศษ กรณีที่ท่านไม่เดินทางพร้อมคณะไม่สามารถนำมาเลื่อนวันหรือคืนเงิน
- การติดต่อใดๆกับทางบริษัทเช่น แฟกซ์ อีเมลล์ หรือจดหมาย ฯลฯ ต้องทำในวันทำการของบริษัทตั้งนี้ วันจันทร์ - วันศุกร์ เวลา 09.00 น. - 18.00 น. นอกจากวันเวลาดังกล่าว และวันหยุดนักขัตฤกษ์ที่รัฐบาลประกาศในปีนั้นๆ ถือเป็นวันหยุดทำการของบริษัท
- มัคคุเทศก์ พนักงาน ไม่มีอำนาจในการให้คำสัญญาใดๆ แทนบริษัททั้งสิ้น เว้นแต่มีเอกสารลงนามโดยผู้มีอำนาจของบริษัทกำกับเท่านั้น
- หากท่านที่ต้องการออกตัวภายในประเทศ อาทิเช่นเครื่องบิน รถไฟ กรุณาสอบถามที่เจ้าหน้าที่ทุกครั้งก่อนทำการออกตัว เพื่อป้องกันปัญหาเที่ยวบินล่าช้า เปลี่ยนแปลงไฟล์ทบิน การยกเลิกไฟล์ทบิน เปลี่ยนแปลงวันเดินทางกรณีเกิดการผิดพลาดจากสายการบิน โดยไม่ได้แจ้งให้ทราบล่วงหน้าซึ่งอยู่เหนือการควบคุมของทางบริษัท ทางบริษัทจะไม่รับผิดชอบและคืนค่าใช้จ่ายในทุกรณี
- ถ้าลูกค้าไม่เข้าร้านค้าช้อปปิ้งตามที่โปรแกรมกำหนด ทางแลนด์ปรับเงินค่าเข้าร้านช้อปปิ้งร้านละ 100,000 วอน หรือเป็นเงินไทย3,000 บาท



- ห้องพัก (Double Bed // Twin Bed) เป็น ON REQUEST ขึ้นอยู่กับห้องว่าง ณ วันเข้าพัก และโรงแรมที่เข้าพัก ไม่สามารถ CONFIRM ให้ได้
- ถ้าลูกค้ามีความประสงค์ขอแยกตัวจากทัวร์หรือการท่องเที่ยวเกี่ยวกับคณะ ทางแลนด์ปรับเงินวันละ 5,000 บาท/ท่าน
- ขอสงวนสิทธิ์การตัดห้องพักสำหรับผู้ที่ไม่เดินทาง ผู้ร่วมเดินทางไม่สามารถใช้ห้องพักได้
- ขอสงวนสิทธิ์สำหรับลูกค้าที่เดินทางท่องเที่ยว และไปกลับพร้อมกรุ๊ปเท่านั้น
- เมื่อท่านตกลงชำระเงินไม่ว่าทั้งหมดหรือบางส่วนกับทางบริษัทฯ ทางบริษัทฯ จะถือว่าท่านได้ยอมรับในเงื่อนไข ข้อตกลงต่างๆ ที่ได้ระบุไว้แล้วทั้งหมด

กรุณาอ่านเงื่อนไขการจองทัวร์ตามที่ระบุในรายการข้างต้น
หากมีข้อสงสัยกรุณาสอบถามเจ้าหน้าที่ก่อนทำการจอง



เพื่อการเดินทางอย่างอุ่นใจ หรือ เพื่อคนที่เรารัก..

ด้วยประกันการเดินทางเสริม ในเอเชีย ที่เพิ่มความคุ้มครองได้มากขึ้น...

สนใจ “ประกันภัยการเดินทางทั่วโลก” โปรดแจ้งเจ้าหน้าที่ ผู้ดูแลการจองทัวร์ ล่วงหน้าก่อนเดินทาง ไม่น้อยกว่า 1 สัปดาห์ และกรุณาชำระค่าประกันภัยการเดินทาง ยอดเต็มจำนวน หลังจากส่งรายชื่อผู้เอาประกันภัยแล้ว



ชื่อประกันภัย โทร 0 2116 6395 (auto)



ข้อมูลการคุ้มครอง Coverage	สำหรับเดินทางในเอเชีย ASIA PLUS			
	Basic	Silver	Gold	Platinum
1. ภัยพิบัติอุบัติเหตุส่วนบุคคล อ.บ.1* / Personal Accident Benefit	1,000,000	2,000,000	3,000,000	5,000,000
2. ค่ารักษาพยาบาลจากอุบัติเหตุและโรคภัย / Medical Expenses	2,000,000	2,000,000	3,000,000	5,000,000
2.1 ค่ารักษาพยาบาลต่อเนื่องในประเทศไทย** / Follow-up treatment in Thailand	50,000	200,000	300,000	500,000
2.2 ค่ารักษาพยาบาลนอกประเทศในประเทศไทย*** / Medical treatment in Thailand	100,000	200,000	300,000	500,000
3. ค่าส่งตัวเข้าฉุกเฉินและค่าส่งตัวกลับประเทศ / Evacuation and repatriation	2,000,000	2,000,000	3,000,000	5,000,000
4. ค่าใช้จ่ายรวมทั้งค่ารถพยาบาลฉุกเฉิน / Emergency Medical Assistance	x	Actual Cost	Actual Cost	Actual Cost
4.1 ค่าเยี่ยมเยียนญาติที่ป่วยในต่างประเทศ / Compassionate visit	x	Actual Cost	Actual Cost	Actual Cost
4.2 ค่าส่งตัวผู้เยาว์กลับประเทศ / Return of minor	250,000	250,000	250,000	250,000
4.3 ค่าค้นหา ค่าช่วยเหลือ และกู้ภัย / Search, rescue and recovery				
5. ภัยยกเลิกการเดินทาง / Trip cancellation	x	x	100,000	100,000
6. ภัยลดจำนวนวันเดินทาง / Trip curtailment	x	x	100,000	100,000
7. ความสูญหายหรือความเสียหายของสัมภาระในเที่ยวบิน / Loss or damage of personal baggage	x	x	50,000	50,000
8. ค่าใช้จ่ายของล่าช้า / Cover of delay				
8.1 ค่าใช้จ่ายของล่าช้าของรถโดยสารสาธารณะ / Delays in means of public transport	x	2,000	10,000	20,000
8.2 ค่าใช้จ่ายของล่าช้า / Delayed collection of baggage	x	2,000	20,000	20,000
8.3 ค่าใช้จ่ายของล่าช้า / Hijack	x	x	50,000	50,000
8.4 ค่าพลาดต่อเที่ยวบิน / Missed connection - flight	x	2,000	10,000	20,000
9. ความสูญหายของหนังสือเดินทาง / Loss of passport	x	x	5,000	5,000
10. ความรับผิดต่อบุคคลภายนอก / Personal legal liability	x	1,000,000	2,000,000	5,000,000
11. ความรับผิดส่วนเกินค่าเช่ารถ / Rental car excess	x	x	10,000	20,000
12. ความล้มเหลวของกีฬากอล์ฟ / Golf extension	x	x	x	20,000
13. เงินชดเชยค่าใช้จ่ายทางการแพทย์ในต่างประเทศ / Overseas hospitalization benefit	x	1,000 per day max 10,000	2,000 per day max 20,000	3,000 per day max 50,000

หมายเหตุ / Remark

* อ.บ. 1 หมายถึง การเสียชีวิต การสูญเสียอวัยวะ สายตา หรือทุพพลภาพถาวร สิ้นเชิงจากอุบัติเหตุ /

Loss of, dismemberment, loss of sight or total permanent disability.

** ข้อ 2.1 *** ข้อ 2.2 บริษัทจะจ่ายค่าใช้จ่าย สำหรับการรักษาพยาบาลที่เกิดขึ้นในระยะเวลา 7 วันแรก นับจากเดินทางกลับถึงประเทศไทย /

2.1, 2.2 The company shall pay such costs incurred within 7 days of the return to Thailand.



จำนวนวันเดินทาง (วัน) Period of Insurance (Days)	สำหรับเดินทางในเอเชีย ASIA PLUS			
	Basic	Silver	Gold	Platinum
แผนรายเที่ยว / Single Trip				
1-4	200	290	470	688
5-6	240	300	595	999
7-8	280	427	690	1,300
9-10	340	597	850	1,600
11-15	450	767	1,150	2,150
16-22	524	937	1,650	2,795
23-31	628	1,108	2,030	3,300
32-45	770	1,364	2,450	4,325
46-60	907	1,620	2,995	5,226
61-75	1,220	2,215	3,775	6,450
76-94	1,475	2,641	4,200	7,500
95-105	1,975	2,962	5,720	9,990
106-121	2,350	3,371	6,450	11,100
122-151	2,775	4,016	7,950	13,740
152-182	3,260	4,922	9,775	15,975
แผนรายปี เดินทางไม่จำกัดครั้ง / Annual Multi -Trip, max length per trip as per plan selected				
Annual (max 31 days)	1,200	1,992	2,850	4,400
Annual (max 60 days)	1,600	2,591	3,700	6,400
Annual (max 90 days)	1,900	3,200	5,000	8,700
Annual (max 120 days)	2,650	4,038	7,100	12,210
Annual (max 365 days)	5,925	10,785	22,000	35,150

■ ผู้ประกันตนที่อายุเกิน 75 ปี รวมภาษีอากรแล้วเป็นเงิน / Premium shown is for insured up to 75 yrs of age includes tax and stamp.
 ■ สำหรับผู้ประกันตนที่มีอายุ 76 ปีขึ้นไป ค่าเบี้ยประกันจะเพิ่มขึ้นเป็น 2 เท่าของเบี้ยประกันที่ระบุไว้ในตาราง / For insured aged 76 yrs and above, premium will be two times the amount shown in the table.

ความคุ้มครองพิเศษ / Special Coverages

คุ้มครองค่ารักษาสูงถึง บาท
5,000,000

- คุ้มครองค่ารักษาพยาบาลจากอุบัติเหตุและเจ็บป่วย
- Covers medical expenses from injuries and illness up to 5,000,000 baht.

รักษาฟัน บาท
16,000

- คุ้มครองค่ารักษาพยาบาลทันตกรรมเพื่อความเจ็บปวดที่ต่างประเทศ ได้ถึง 16,000 บาท
- Dental treatment cover for relief of pain up to 16,000 baht.

ไม่ต้องสำรองจ่าย รักษาได้ทุก sw.

- คุ้มครองค่ารักษาพยาบาลทั้ง IPD, OPD
- You don't have to advance money.
- Free choice of hospital. • Covers medical expenses for inpatient and outpatient treatment.

คุ้มครองกีฬาเสี่ยงภัย

- คุ้มครองค่ารักษาพยาบาลการบาดเจ็บจากกีฬาเสี่ยงภัย เช่น ดำน้ำ เล่นสกี เจ็ทโบ๊ท บันจี้จั๊มป์
- Coverage includes medical expenses for injuries from certain high-risk sports such as diving, skiing, or bungee jumping.

ไม่จำกัดอายุ

- ไม่จำกัดอายุผู้ประกันภัย • No age limit

ช่วยเหลือ 24 hrs. ทั่วโลก

- ศูนย์ให้ความช่วยเหลือฉุกเฉิน 24 ชั่วโมง บริการฟรีทั่วโลก
- +66 (2) 696 3650
- 24 hours. Worldwide emergency call center
- +66 (2) 696 3650

หมายเหตุ / Remark

- การประกันภัยนี้ไม่คุ้มครองโรคประจำตัว การบาดเจ็บหรือเจ็บป่วยและสภาพที่เป็นมาก่อนการเอาประกันภัย / Pre-existing medical conditions are not covered.
- กรมธรรม์ประกันภัยการเดินทางต่างประเทศ พลัส เป็นการให้ความคุ้มครองการสูญเสียบัตรโดยสารหรือเสียหายขณะผู้เอาประกันภัยอยู่ในต่างประเทศเท่านั้น ยกเว้นหมวด 5 การยกเลิกการเดินทางบริษัทจะให้ความคุ้มครองแก่ผู้เอาประกันภัยที่ความจำเป็นและหลีกเลี่ยงไม่ได้ที่จะต้องยกเลิกการเดินทางก่อนเริ่มการเดินทางตามกำหนดการ / Global Travel Insurance Plus covers loss while abroad only. Except Clause No.5: Flight cancellation, Company will cover all necessary and unavoidable cost of cancelled flight prior departure.
- ความคุ้มครองพิเศษขึ้นกับแผนประกันภัยที่ท่านเลือก / The coverage is as per the Plan Purchased.

หมายเหตุ / Remark

- การประกันภัยนี้ไม่คุ้มครองโรคประจำตัว การบาดเจ็บ หรือเจ็บป่วย และสภาพที่เป็นมาก่อนการเอาประกัน/ Pre-existing medical conditions are not covered.
- กรมธรรม์ประกันภัยการเดินทางต่างประเทศ พลัส เป็นการให้ความคุ้มครองการสูญเสียบัตรโดยสารหรือเสียหายขณะผู้เอาประกันภัยอยู่ในต่างประเทศเท่านั้น ยกเว้นหมวด 5 การยกเลิกการเดินทางบริษัทจะให้ความคุ้มครองแก่ผู้เอาประกันภัยที่มีความจำเป็น และหลีกเลี่ยงไม่ได้ที่จะต้องยกเลิกการเดินทางก่อนเริ่มการเดินทางตามกำหนดการ / Global Travel Insurance Plus covers loss while abroad only. Except Clause No.5: Flight cancellation, Company will cover all necessary and unavoidable cost of cancelled flight prior departure.
- ความคุ้มครองพิเศษขึ้นกับแผนประกันภัยที่ท่านเลือก / The coverage is as per the Plan Purchased.