



# โอซาก้า เกียวโต นารา 5 วัน 3 คืน

โดยสายการบินไทย (TG)

เกียวโต อาราชิยาม่า สวนป่าไผ่ สะพานโทเก็ตสึเคียว วัดทองคินคะคุจิ ปราสาทโอซาก้า ศาลเจ้าจิ้งจอกฟูชิมิอินาริ  
ช้อปปิ้งชินไซบาชิ ท่องเที่ยวอิสระ หรือเลือกซื้อทัวร์เสริม UNIVERSAL STUDIO การ์ตูนดิสนีย์แลนด์ โปรแกรมสุดคุ้ม

เที่ยวครบ เก็บทุกไฮไลต์ FREE WIFI ON BUS มีน้ำดื่มบริการบนรถบัสวันละ 1 ขวด

ไม่รวมค่าทิปคนขับรถ และไกด์ท้องถิ่น(ถ้ามี) ท่านละ 1,500 บาท/ทริป ชำระที่สนามบินในวันเช็คอิน

(ค่าทิปหัวหน้าทัวร์แล้วแต่ความพึงพอใจของท่าน)

เพื่อประโยชน์ของผู้เดินทาง โปรดศึกษาเงื่อนไขการจองทัวร์ และการยกเลิกทัวร์ ที่ระบุในรายการ  
ทั้งหมดหลังจากท่านทำการจองทัวร์แล้ว ทางบริษัทฯจะถือว่าท่านเข้าใจ และพร้อมปฏิบัติตามเงื่อนไขดังกล่าว

## สรุปการเดินทางโดยย่อ

วันที่1	กรุงเทพฯ(สนามบินสุวรรณภูมิ)
วันที่2	สนามบินคันไซ - เกียวโต - อาราชิยาม่า - สวนป่าไผ่ - สะพานโทเก็ตสึเคียว - วัดคินคะคุจิ - ศาลเจ้าเทพเจ้า จิ้งจอกอินาริ - Kobe Harborland
วันที่3	Rokko Snow Park - Tetsujin 28 - Go - Duty Free - ชินไซบาชิ - โอซาก้า
วันที่4	อิสระท่องเที่ยวหรือสามารถเลือกซื้อทัวร์เสริม USJ
วันที่5	ตลาดคุโรมง - ปราสาทโอซาก้า - เอ็กซ์โปซิติ - สนามบินคันไซ - กรุงเทพฯ(สนามบินสุวรรณภูมิ)

หากท่านมีความจำเป็นจะต้องซื้อตั๋วเครื่องบินภายในประเทศ เพื่อบินไปและกลับจากกรุงเทพฯ กรุณาสอบถามเที่ยวบิน  
เพื่อยืนยันกับทางเจ้าหน้าที่ก่อนทำการจองและขอความกรุณาให้ท่านซื้อตั๋วเครื่องบินประเภทที่สามารถเลื่อนวันและ  
เวลาเดินทางได้ อันเนื่องมาจากหากเกิดความผิดพลาดจากทางสายการบิน ไม่ว่าจะเป็นการยกเลิกเที่ยวบิน การล่าช้า  
ของสายการบิน การยุบเที่ยวบินรวมกัน ตารางการเดินทางมีการเปลี่ยนแปลง ซึ่ง สายการบินพิจารณาสถานการณ์แล้ว  
พบว่าอยู่เหนือการควบคุมของทางสายการบิน หรือจะเป็นเหตุผลเชิงพาณิชย์ หรือเป็นเหตุผลด้านความปลอดภัย  
ตั้งนั้นเหตุผลเหล่านี้ อยู่เหนือการควบคุมของบริษัทฯ บริษัทฯ ขอสงวนสิทธิ์ที่จะไม่รับผิดชอบและไม่คืนค่าใช้จ่ายใดๆ  
ทั้งสิ้น อนึ่ง บริษัทฯ จะคอนเฟิร์มกรุ๊ปประมาณ 7-10 วันก่อนเดินทาง ขอภัยในความไม่สะดวก

วันแรก สนามบินสุวรรณภูมิ (TG622: 23.59-07.20)

20.00 น. คณะพร้อมกัน ณ อาคารผู้โดยสารระหว่างประเทศชั้น 4 สนามบินสุวรรณภูมิประตูทางเข้าหมายเลข 2  
เคาน์เตอร์เช็คอิน D สายการบินไทยโดยมีเจ้าหน้าที่ของบริษัทฯรอให้การต้อนรับ พร้อมทั้งแจกเอกสารในการ  
เดินทางและอำนวยความสะดวก

23.59 น. ออกเดินทางสู่ท่าอากาศยานนานาชาติ คันไซ ประเทศญี่ปุ่นโดยสายการบินไทย เที่ยวบินที่ TG622 (ใช้  
ระยะเวลาในการเดินทางประมาณ 5.20 ชั่วโมง)





วันที่สอง เกียวโต - อาราชิยาม่า - สวนป่าไผ่ - สะพานโทเก็ตสึเคียว - วัดคินคะคุจิ - ศาลเจ้าจิ้งจอกฟูชิมิอินาริ - KOBE HARBERLAND

07.20 น. ถึง ท่าอากาศยานนานาชาติ คันไซ ประเทศญี่ปุ่น (เวลาที่ญี่ปุ่นเร็วกว่าประเทศไทย 2 ชั่วโมง) หลังจากผ่านขั้นตอนศุลกากร กรุณาปรับนาฬิกาของท่านเพื่อความสะดวกในการนัดหมายเวลา

\*\*\*สำคัญมาก!! ประเทศญี่ปุ่นไม่อนุญาตให้นำอาหารสด จำพวก เนื้อสัตว์ พืช ผัก ผลไม้ เข้าประเทศ หากฝ่าฝืนมีโทษปรับและจับ\*\*\*

นำท่านเดินทางสู่ เกียวโต (Kyoto) ซึ่งเคยเป็นเมืองหลวงของประเทศญี่ปุ่นมายาวนานที่สุด คือตั้งแต่ปีค.ศ. 794 จนถึง 1868 รวมๆ 1,100 ปีเลยทีเดียว เกียวโตจึงเป็นเมืองสำคัญที่เต็มไปด้วยประวัติศาสตร์และวัฒนธรรมของญี่ปุ่นด้วย นำท่านสู่ อาราชิยาม่า (Arashiyama) อยู่ทางตะวันตกของเกียวโต ตัวเมืองอาราชิยาม่านั้นจะคึกคักมากในช่วงวันหยุด มีทั้งร้านค้า ร้านอาหาร และบริเวณโดยรอบก็สามารถเดินเที่ยวได้เรื่อยๆ นำท่านชม สวนป่าไผ่ (Bamboo Groves) เป็นเส้นทางเดินเล็กๆ ที่ตัดผ่านในกลางสวนป่าไผ่ สามารถเดินเล่นหรือขี้จักรายผ่านไปก็ได้ อิสระให้ท่านเดินชมความงามยามที่มีแสงอาทิตย์ลอดผ่านตัวป่าไผ่ลงมายังพื้นด้านล่าง ดูสวยงามและให้บรรยากาศโรแมนติกยิ่งนัก บริเวณใกล้ๆ จะเป็นร้านขายของพื้นเมืองที่ทำมาจากต้นไม้ เช่น ตะกร้าไม้ไผ่, ถ้วย, กล่องใส่ของ หรือเสื่อสานจากไผ่ จากนั้นชม สะพานโทเก็ตสึเคียว (Togetsukyo Bridge) หรือนิยมเรียกว่า Moon Crossing Bridge เป็นเสมือนสัญลักษณ์ของอาราชิยาม่า สะพานนี้มีความสวยงามอย่างมากเพราะด้านหลังนั้นเป็นภูเขาสูงใหญ่และด้านล่างเป็นแม่น้ำที่ทั้งสองฝั่งมีแนวต้นซากุระเรียงรายเรียบแม่น้ำไปเรื่อยๆ ทำให้เป็นจุดชมซากุระที่สวยงามอีกจุดหนึ่ง

เที่ยง บริการอาหารกลางวัน ณ ภัตตาคาร เมนูชาบู ชาบู





นำท่านเดินทางสู่ **วัดคินคะคุจิ (Kinkakuji)** เดิมสร้างขึ้นเพื่อใช้เป็นบ้านพักของท่านโชกุนอาชิกาก้า โยชิมิสึ และ ท่านมีความตั้งใจยกบ้านพักแห่งนี้ให้เป็นวัดนิกายเซนภายหลังจากที่ท่านเสียชีวิต คนไทยนิยมเรียกกันว่า **วัดทอง** เนื่องจากที่วัดนี้จะมีอาคารหลักเป็นสีทองเกือบทั้งหลังตั้งโดดเด่นอยู่กลางน้ำ ทำให้เกิดเป็นเงาสท้อนกับพื้นน้ำเบื้องหน้า จนเกิดเป็นภาพที่สวยงามเป็นอีกสัญลักษณ์หนึ่งของเมืองเกียวโต

จากนั้นสู่ **ศาลเจ้าเทพเจ้าจิ้งจอกอินาริ (Fushimi Inari Shrine)** หรือที่คนไทยชอบเรียกกันว่าศาลเจ้าแดง เป็นศาลเจ้าชินโต มีชื่อเสียงโด่งดังจากประตูโทริอิ (Torii Gate) หรือเสาสีแดงที่เรียงตัวกันจำนวนหลายหมื่นต้นจนเป็นทางเดินได้ทั่วทั้งภูเขาอินาริ ที่ผู้คนเชื่อกันว่าเป็นภูเขาศักดิ์สิทธิ์และมักจะมีจิ้งจอกเป็นสัตว์คู่กายจึงสามารถพบเห็นรูปปั้นจิ้งจอกมากมายด้วยเช่นกัน

จากนั้นนำท่าน **Kobe Harborland** คือย่านท่องเที่ยวติดท่าเรือที่ตั้งอยู่ระหว่างสถานีรถไฟ JR Kobe และบริเวณท่าเรือโกเบ ที่เปรียบพร้อมไปด้วยห้างสรรพสินค้าชื่อดังของเมือง พิพิธภัณฑ์ต่าง ๆ รวมไปถึงจุดชมวิวที่เราสามารถชมความงดงามจากทิวทัศน์ของเมืองโกเบและสัมผัสความโรแมนติกของเมืองนี้ไปพร้อม ๆ กัน ในย่าน Kobe Harborland นั้นจะมีพื้นที่ให้นักท่องเที่ยวอย่างเราได้เดินเล่นชมสถาปัตยกรรมที่น่าสนใจหลายแห่ง ไม่ว่าจะเป็น Harbor Walk พื้นที่เดินเล่นชมวิวกินลมทะเล ทางเดินไม้ที่ทอดยาวอยู่ระหว่าง Signal Tower และบริเวณ Brick Warehouses โกดังอันสวยงามสไตล์วินเทจที่ถูกสร้างขึ้นตั้งแต่ในศตวรรษ 18 หรือ Love's Post Box ตู้ไปรษณีย์แห่งรักหน้าตาสุดโรแมนติคอันเป็นที่นิยมในการส่งจดหมายบอกความรู้สึกกับคนที่แอบปลื้ม และเป็นจุดถ่ายรูปรูปร่าง ๆ ของเหล่าคู่รัก

**ค่า** **อิสระรับประทานอาหารค่าตามอัธยาศัย**

**พักที่** **OSAKA HOTEL หรือเทียบเท่าระดับเดียวกัน**

**วันที่สาม** **ลานสกี ROKKO SNOW LAND - โกเบ - หุ่นยนต์ Tetsujin 28 - Duty free - ช้อปปิงชินไซบาชิ**

**เช้า** **บริการอาหารเช้า ณ ห้องอาหารของโรงแรม**

นำท่านเดินทางสู่ **Rokko Snow Park** สกีสนุกบนยอดเขาใกล้เมืองโกเบ Rokko Snow Park คือลานสกีบนยอดเขา ที่เราสามารถขึ้นมาเล่นสกีกันได้ใบบรรยากาศดี ๆ ของภูเขาแห่งนี้ได้อย่างเต็มรูปแบบ สำหรับใครที่ไม่ได้นำอุปกรณ์เล่นสกีมาด้วยที่นี่ก็มีให้เช่าด้วยเช่นกัน (ราคาทัวร์ไม่รวมค่าเช่าอุปกรณ์ ชุด หรือ ค่ากิจกรรมใดๆ)



นำท่านชม **Tetsujin 28-go** หรือ **เท็ตสึจิน หุ่นเหล็กหมายเลข 28** นี้เป็นหุ่นยนต์เหล็กที่สร้างมาจากการตุ๋นชื่อเรื่องเดียวกัน หุ่นเหล็กตัวนี้มีความสูง 15 เมตร และมีน้ำหนักกว่า 50 ตัน กำลังไฟสตัดทำที่ชวนสร้างความฮึกเหิมในการลุกขึ้นต่อสู้กับอุปสรรคอย่างมีความหวังได้เป็นอย่างดี หุ่นยนต์ตัวนี้ยืนเด่นเป็นสง่าอยู่ตรงลานกว้างบริเวณสวนสาธารณะวะกะมัตสึ (Wakamatsu Park) ในเขตนาคาตะ (Nagata) เมืองโกเบ





จ.เฮียวโกะ วัตถุประสงค์ที่แท้จริงอีกอย่างของการสร้างหุ่นยนต์ Tetsujin 28-go ขึ้นมานั้นก็เพื่อที่จะให้เป็นสถานที่ท่องเที่ยวแห่งใหม่ที่ดึงดูดนักท่องเที่ยวให้มาเยือนโกเบนี้ให้มากขึ้น เพื่อที่จะช่วยฟื้นฟูเศรษฐกิจของเมืองโกเบที่ย่ำแย่ และขณะเดียวกันก็ช่วยเยียวยาฟื้นฟูจิตใจ ตลอดจนถึงชีวิตชีวากลับมาให้ผู้คนและเมืองนี้อีกครั้งหนึ่งด้วย

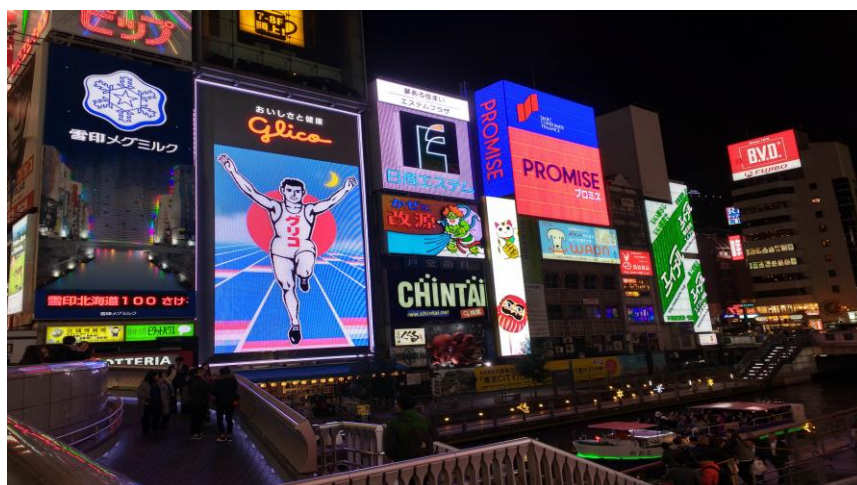


เที่ยง

บริการอาหารกลางวัน เมนู สเต็กโกเบ

จากนั้น นำท่านแวะร้าน **duty free** ช้อปสิ่งสินค้าปลอดภาษี ให้ท่านเลือกซื้อสินค้าตามอัธยาศัยหลังอาหารกลางวันนำท่านอิสระช้อปปิ้งย่าน **ชินไซบาชิ (Shinsaibashi)** บริเวณแหล่งช้อปปิ้งแห่งนี้มีความยาวประมาณ 600 เมตร เต็มไปด้วยร้านค้าปลีก ร้านแฟชั่นร้านเครื่องสำอางค์ ร้านรองเท้า กระเป๋า นาฬิกา ร้านกาแฟ ร้านอาหาร ร้านขนม ร้านเสื้อผ้าสตรีทแบรนด์ทั้งญี่ปุ่นและต่างประเทศ เช่น Zara H&M Beans ABC Mart นำท่านเดินทางสู่เมือง

**โอซาก้า (Osaka)** เมืองอันดับสองและขนาดใหญ่เป็นอันดับสามของญี่ปุ่น เป็นเมืองเศรษฐกิจที่สำคัญของภูมิภาคคันไซ อีกทั้งยังมีสถานที่ท่องเที่ยวภายในเมืองและรอบๆเมืองมากมาย ให้ท่านอิสระเดินเที่ยวในย่านนัมบะ (Namba) ในโอซาก้า (Osaka) หรือที่เรียกกันทั่วไปว่าย่าน “มินามิ (Minami)” นับเป็นสวรรค์แห่งการช้อปปิ้งอย่างแท้จริง เพราะมีร้านรวงมากมายตั้งแต่ห้างสรรพสินค้าไปจนถึงย่านร้านค้าไวคอยสนองความต้องการของนักท่องเที่ยวได้หลากหลายกลุ่ม ในย่านร้านค้าชินไซบาชิที่ทอดตัวจากทิศเหนือจรดใต้เป็นระยะทางยาว 580 เมตร มีร้านขายเสื้อผ้าและร้านอาหารเรียงรายกันอยู่เกือบ 200 ร้านค้า ทางทิศตะวันตกของชินไซบาชิคือย่านแห่งแฟชั่นวัยรุ่น “Americamura” ส่วนทางทิศใต้ก็มีย่านนัมบะ ซึ่งย่านโดทงโบริ (Dotonbori) มีป้ายโฆษณาต่าง ๆ อย่าง “กูลิโกะ (Glico)” และป้ายรูปปู “คานิดอระคุ (Kanidoraku)” ก็อยู่ติดๆ กันนั่นเอง จึงเป็นสถานที่ๆ เหมาะมากเช่นกันสำหรับการถ่ายรูปเป็นที่ระลึก





**คำ** อิสระรับประทานอาหารค่าตามอัยาศัย

**พักที่** OSAKA HOTEL หรือเทียบเท่าระดับเดียวกัน

**วันที่สี่** ท่องเที่ยวอิสระ หรือเลือกซื้อทัวร์เสริม USJ

**เช้า** บริการอาหารเช้า ณ ห้องอาหารของโรงแรม

หลังอาหารเช้าให้ท่านอิสระท่องเที่ยวตามสถานที่ต่างๆ ภายในเมืองโอซาก้า โดยมีไกด์ให้คำแนะนำการเดินทาง (ไม่มีรถบัสบริการ)



**แนะนำสถานที่ท่องเที่ยวเมืองโอซาก้าและเมืองรอบๆ**

- **วัดชิเทนโนจิ (Shitennoji)** หนึ่งในวัดที่เก่าแก่ที่สุดของญี่ปุ่น เชื่อกันว่าเป็นวัดพุทธแห่งแรกของประเทศญี่ปุ่น
- **พิพิธภัณฑ์สัตว์ทะเลโอซาก้า (Osaka Aquarium)** หรือที่เรียกว่า Kaiyukan ตั้งอยู่ที่ Tempozan Harbor Village บริเวณอ่าวโอซาก้า พิพิธภัณฑ์สัตว์น้ำที่ดีที่สุดของญี่ปุ่น มีสัตว์น้ำหลากหลายชนิดที่อาศัยอยู่ในมหาสมุทรแปซิฟิก
- **วัดโทไดจิ (Todaiji)** วัดหลวงพ่โตแห่งเมืองนารา หรือ **ไดบุตลี (Daibutsu of Nara)** เป็นหนึ่งในวัดที่มีชื่อเสียงมากที่สุดและมีความสำคัญทางประวัติศาสตร์ของประเทศญี่ปุ่น

**แนะนำแหล่งช้อปปิ้ง**

- **โดทงโบริ หรือดงโทโบริ (Dotonbori)** หนึ่งในสถานบันเทิงยามค่ำคึกคักที่โด่งดังของโอซาก้า เป็นแหล่งรวมร้านอาหารมากมายที่เปิดให้บริการ 24 ชั่วโมง
- **อะเมริคามูระ Amerikamura** เป็นแหล่งแองค์เฮ้าของวัยรุ่นโอซาก้า คล้ายกับย่านฮาราจูกุของโตเกียว ย่านนี้ก็จะพบกับแฟชั่นการแต่งตัวของวัยรุ่น และวัฒนธรรมของชาวญี่ปุ่น มีบรรยากาศ





ครั้งครั้น ระหว่างทางมีร้านกาแฟ เสื้อผ้า และร้านขายของต่างๆมากมาย เป็นอีกย่านหนึ่งที่นำมาเดินเล่น

หรือ เลือกซื้อทัวร์เสริม

ยูนิเวอร์ซัล สตูดิโอส์ เจแปน (Universal Studios Japan, USJ) เปิดเมื่อเดือนมีนาคม ปี 2001 เป็นสวนสนุกแห่งแรกของยูนิเวอร์แซล สตูดิโอ ที่เปิดในเอเชีย ภายในมีทั้งหมด 8 โซน: Hollywood, New York, San Francisco, Jurassic Park, Lagoon, Waterworld, Amity Village และ Universal Wonderland ผู้เข้าชมสามารถเพลิดเพลินไปกับเครื่องเล่นต่างๆ ตั้งแต่เครื่องเล่นสำหรับเด็กๆไปจนถึงรถไฟเหาะที่หวาดเสียวสุดๆ นอกจากนี้ยังมีหนัง 3 มิติ อย่างเช่น Spiderman, Back to the Future, Terminator 2, Jurassic Park และเรื่องใหม่ล่าสุดอย่าง Harry Potter ภายนอกสวนสนุกนั้น จะมี Universal City walk Osaka ซึ่งเป็นห้างสรรพสินค้าขนาดใหญ่ ที่มีโรงแรม ร้านค้า ร้านอาหารจำนวนมาก รวมทั้งร้านที่ขายสินค้าของยูนิเวอร์แซล สตูดิโอ และของที่ระลึกของเมืองโอซาก้า และใกล้ๆกันก็ยังมีพิพิธภัณฑ์ทาโกะยากิ มีร้านทาโกะยากิชื่อดังของโอซาก้ามาเปิดให้ได้ลิ้มลองรสชาติดั้งเดิม ของกินขึ้นชื่อของโอซาก้า ที่ได้รับการโหวตจากชาวเมืองว่าเป็นสุดยอดร้านทาโกะยากิ รวมกันมาเปิดอยู่ที่แล้ว พิพิธภัณฑ์นี้ตั้งอยู่ที่ชั้น 4 ของห้างแห่งนี้ (ราคาบัตรยูนิเวอร์แซล ไม่รวมในค่าทัวร์ ผู้ใหญ่ท่านละ 2800 บาท เด็ก 4-11 ราคา 2400 บาท ราคาไม่รวมค่าเดินทาง)

\*\*อิสระรับประทานอาหารกลางวันและค่าตามอัธยาศัย

พักที่ OSAKA HOTEL หรือเทียบเท่าระดับเดียวกัน

วันที่ทำ ตลาดคุโรมง - ปราสาทโอซาก้า (ด้านนอก) - เอ็กซ์โปซิตี - สนามบินคันไซ

เช้า บริการอาหารเช้า ณ ห้องอาหารของโรงแรม

พาท่านเดินทางสู่ ตลาดคุโรมง (Kuromon Ichiba Market) คือตลาดอาหารยอดนิยมซึ่งตั้งอยู่กลางเมืองโอซาก้า เป็นแหล่งที่อุดมสมบูรณ์ไปด้วยอาหารต่างๆ มากมาย ทั้งของสด ผลไม้ตามฤดูกาล ฯลฯ จนถูกเรียกว่าเป็นห้องครัวขนาดใหญ่ประจำเมืองเลยทีเดียว ซึ่งจุดขายสำคัญของตลาดคุโรมงคืออาหารทะเลสด กับเนื้อชั้นดี ที่มีให้เลือกแทบทุกชนิด แลมีร้านส่วนใหญ่ยังมีการนำวัตถุดิบต่างๆ ที่เราต้องการมาปรุงให้กินกันทันที ทำให้สัมผัสได้ถึงรสชาติ และความอร่อยตามแบบฉบับญี่ปุ่นแท้ๆ จนเป็นตลาดที่มีผู้คนแวะเวียนมาฝากท้องกันหนาแน่นทุกวัน นอกจากจะได้กินของอร่อยๆ แล้ว ยังจะได้เห็นวัฒนธรรมแบบดั้งเดิมของเมืองโอซาก้า ที่สะท้อนอยู่ในตลาดได้อย่างชัดเจน และอีกสิ่งที่เป็นเอกลักษณ์ของตลาดนี้คืออาหารทะเลสดๆ ที่มีให้เลือกมากมาย



เที่ยง อิสระรับประทานอาหารกลางวันตามอัธยาศัย

นำท่านเดินทางสู่ ปราสาทโอซาก้า (Osaka Castle) (ด้านนอก) เป็นหนึ่งในแลนด์มาร์คสำคัญของเมืองโอซาก้า หอคอยปราสาทจะมีอยู่ด้วยกันทั้งหมด 8 ชั้น ตัวปราสาทถูกล้อมรอบด้วยกำแพงหินคอนกรีต คูน้ำ





และสวนนิชิโนมารุซึ่งอยู่ทางป้อมตะวัตตก มีต้นซากุระกว่า 600 ต้น ในช่วงเดือนเมษายนจึงเป็นแหล่งชมซากุระที่โด่งดังเพราะฉากด้านหลังของสวนแห่งนี้จะมองเห็นภาพปราสาทโอซาก้าที่สวยงามเป็นอย่างยิ่งจากนั้นนำท่านเลือกซื้อสินค้าปลอดภาษี JTC Duty free ให้ท่านเลือกซื้อสินค้าตามอัธยาศัย



นำท่านช้อปปิ้งกันต่อ ณ **เอ็กซ์โปซิตี (Expo City)** ที่เที่ยวแห่งใหม่ในโอซาก้า ศูนย์รวมความบันเทิงที่ยิ่งใหญ่ที่สุดแห่งหนึ่งของประเทศญี่ปุ่น เอ็กซ์โปซิตีเป็นส่วนหนึ่งของสวนสาธารณะที่สร้างขึ้นเพื่อระลึกถึงงานเวิลด์เอ็กซ์โป ที่จัดขึ้นเมื่อปี 1970 ตั้งอยู่ในเมืองซูอิตะ จังหวัดโอซาก้า มีเนื้อที่ทั้งหมดราว ๆ 172,000 ตารางเมตร ภายในพื้นที่แห่งนี้มีแหล่งความบันเทิงมากมาย ภายใต้คอนเซ็ปต์ fusing the enjoyment of playing, learning, and discovering อิสระให้ท่านเพลิดเพลินกับกิจกรรมต่างๆ ทั้งช้อปปิ้ง กินข้าว หรือแม้แต่ถ่ายรูปได้ตามอัธยาศัย **เอ็กซ์โปซิตี ได้แบ่งออกเป็น โซนใหญ่ ๆ ด้วยกัน ดังนี้**

1. **NIFREL พิพิธภัณฑ์สัตว์น้ำ** จัดแสดงสัตว์ต่าง ๆ ในรูปแบบการนำเสนองานศิลปะ และยังมีนักท่องเที่ยวได้สัมผัสกับสัตว์อย่างใกล้ชิด
2. **Osaka English Village** ชุมชนสำหรับคนรักภาษาอังกฤษ เปิดโอกาสให้ผู้เข้าชมได้เรียนรู้ภาษาอังกฤษในรูปแบบที่ไม่ซ้ำใคร ท่ามกลางบรรยากาศของเมืองต่าง ๆ จากทั่วทั้งอเมริกา
3. **Pokemon Expogym** สวนสนุกของโปเกมอนแห่งแรกในญี่ปุ่น ที่จะช่วยให้คุณหลงใหลและผจญภัยไปกับการ์ตูนตัวโปรด
4. **Orbi** สถานที่แห่งการเรียนรู้ธรรมชาติ
5. **Entertainmentfield** สวนสนุกภายใต้คอนเซ็ปต์ Shaun the Sheep ซึ่งเป็นภาพยนตร์การ์ตูนอันโด่งดัง
6. **109 Cinemas Osaka-Expocity** โรงภาพยนตร์สุดทันสมัย ภายในมีโรงภาพยนตร์ทั้งหมด 11 โรงด้วยกัน จัดหนักจัดเต็มทั้งระบบเสียงและภาพ และยังมีโรงภาพยนตร์ระบบ IMAX(R) WITH LASER หน้าจอสูงถึง 18 เมตร ถือได้ว่าใหญ่เป็นอันดับต้น ๆ ของญี่ปุ่นเลยทีเดียว
7. **ANIPO** สวนสนุกสุดน่ารักของเด็ก ๆ ที่จะมาสร้างความสนุกสนานให้ทั้งคุณลูกและคุณพ่อ-คุณแม่ โดยมีตัวการ์ตูนสัตว์ต่าง ๆ เป็นสิ่งดึงดูดใจ นอกจากนี้บริเวณนี้ยังมีชิงช้าสวรรค์ยักษ์นามว่า Redhorse Osaka wheel ซึ่งเป็นชิงช้าที่มีความสูงมากถึง 120 เมตร กำลังรอคุณอยู่อีกด้วย
8. **Lalaport Expocity** สวรรค์ของนักช้อปปิ้ง ซึ่งขนร้านค้าแบรนด์ต่าง ๆ มาไว้ที่นี่มากกว่า 100 ร้าน พร้อมทั้งร้านอาหาร ร้านกาแฟ และอื่น ๆ อีกมากมาย เพื่อทำให้ที่นี่คือศูนย์รวมของการช้อปปิ้งแห่งภูมิภาคคันไซอย่างแท้จริง





สมควรแก่เวลานำท่านเดินทางสู่ **สนามบินคันไซ**

**17.25 น.** ออกเดินทางสู่ **สนามบินสุวรรณภูมิ** โดยสายบินไทย เที่ยวบินที่ **TG 673**  
ใช้ระยะเวลาในการเดินทางประมาณ 6 ชั่วโมง

**22.00 น.** เดินทางถึงกรุงเทพฯ สนามบินสุวรรณภูมิ โดยสวัสดิภาพ

**โปรแกรมสามารถสลับปรับเปลี่ยนได้โดยไม่ต้องแจ้งล่วงหน้า**

**สำคัญ** กรุณาอ่านเงื่อนไขแนบท้ายโดยละเอียด เพื่อประโยชน์สูงสุดแก่ตัวท่านเอง หากชำระเงินแล้วทางบริษัทฯ จะถือว่าท่านได้ยอมรับเงื่อนไขแล้วและไม่สามารถเปลี่ยนแปลงเงื่อนไขใดๆ ได้



## รายการทัวร์สามารถสลับ ปรับเปลี่ยนหรืองดไปบางรายการได้ตามความเหมาะสม โดยมีต้องแจ้งให้ทราบล่วงหน้า

อันเนื่องมาจากสภาพอากาศ เหตุการณ์ทางธรรมชาติ เหตุการณ์ทางการเมือง สภาพการจราจร สายการบิน หรือเหตุสุดวิสัยต่างๆ ทั้งนี้จะคำนึงถึงความปลอดภัย ความเป็นไปได้และผลประโยชน์ของผู้เดินทางเป็นสำคัญ ทางผู้เดินทางจะไม่ฟ้องร้องใดๆ อันเนื่องมาจากได้รับทราบเงื่อนไขก่อนการเดินทางแล้ว

**บริษัทฯ ขอสงวนสิทธิ์เริ่มและจบการให้บริการ ที่ สนามบินต้นทางขาไป เท่านั้น**

กรณีผู้เดินทางมาจากต่างจังหวัดหรือต่างประเทศ และจะทำการสำรองตัวเครื่องบิน หรือยานพาหนะอื่น ๆ เพื่อใช้เดินทางมาและกลับ ณ สนามบิน สุวรรณภูมิทางบริษัทฯ จะไม่รับผิดชอบค่าใช้จ่ายเนื่องจากเป็นค่าใช้จ่ายที่นอกเหนือจากโปรแกรม

อัตราค่าบริการ ต่อท่าน งดแถมกระเป๋า	ราคาผู้ใหญ่	ราคาเด็ก อายุต่ำกว่า 2 ปี	จอยแลนด์	พักเดี่ยว
30 ธ.ค.62-3 ม.ค.63	52,999	15,900	42,999	12,999

**\*\*ราคาทัวร์ข้างต้นยังไม่รวมค่าทิปคนขับรถและมัคคุเทศก์ท้องถิ่น (ถ้ามี) ท่านละ 1,500 บาท ต่อทริป ต่อลูกค้าผู้เดินทาง 1 ท่าน ทั้งนี้รวมไปถึงเด็ก ยกเว้นเด็กอายุไม่เกิน 2 ปี (Infant) ณ วันเดินทางกลับ**

**(ขออนุญาตเก็บทิปที่สนามบินในวันเช็คอิน)**

**หมายเหตุ : กรุณาอ่านศึกษารายละเอียดทั้งหมดก่อนทำการจอง เพื่อความถูกต้องและความเข้าใจตรงกันระหว่างท่านลูกค้าและบริษัท**

**คำแนะนำ** สำหรับผู้เดินทางที่ไม่ได้อยู่จังหวัดเดียวกับสนามบินที่ทริปเดินทาง และ/หรือ จำเป็นต้องซื้อตัวเครื่องบิน หรือการเดินทางรูปแบบอื่นๆ มายังสนามบินที่ทริปเดินทาง ก่อนออกตัวเครื่องบิน ภายในประเทศ / ระหว่างประเทศ หรือซื้อตั๋วรถไฟ หรือซื้อตั๋วรถโดยสาร ฯลฯ หรือมีการจองห้องพัก ล่วงหน้าก่อนวันเดินทางจริง ควรสอบถามยอดจองทัวร์ และตารางเวลาการเดินทางของทัวร์ที่ท่านจอง ที่แน่นอนจากเจ้าหน้าที่เป็นลายลักษณ์อักษร เพื่อเป็นการป้องกัน มิให้เกิดข้อผิดพลาดขึ้นกับท่านในภายหลัง

ทั้งนี้ ทางบริษัทขอสงวนสิทธิ์ไม่รับผิดชอบค่าใช้จ่ายที่อาจเกิดขึ้น หากท่านได้มีการจองการเดินทางดังกล่าวมายังสนามบินที่ทริปเดินทาง โดยยังไม่ได้รับการยืนยันเป็นลายลักษณ์อักษรจากทางบริษัทฯ

**อัตราค่าบริการรวม**







- ค่าตัวเครื่องบินโดยสารชั้นประหยัด รวมภาษีสนามบินและธรรมเนียมเชื้อเพลิง
- ค่าที่พักห้องคู่ (2-3 ท่าน) ดังที่ระบุในรายการหรือระดับเดียวกัน
- โรงแรมที่พักตามที่ระบุ หรือเทียบเท่า (พัก 2-3 ท่าน/ห้อง)
- ค่าอาหาร ดังที่ระบุในรายการ
- ค่าเข้าชม ดังที่ระบุในรายการ
- ค่ารถนำเที่ยว ดังที่ระบุในรายการ
- ค่าประกันอุบัติเหตุในระหว่างการเดินทาง วงประกันท่านละ 1,000,000 บาท (เงื่อนไขตามกรมธรรม์)

**อัตราค่าบริการนี้ไม่รวม**

- ✗ ค่าใช้จ่ายส่วนตัวของผู้เดินทาง อาทิ ค่าทำหนังสือเดินทาง ค่าโทรศัพท์ ค่าอาหาร เครื่องดื่ม ค่าซักรีด ค่ามินิบาร์ในห้องและค่าพาหนะต่าง ๆ ที่มีได้ระบุในรายการ
- ✗ ค่าธรรมเนียมวีซ่าเข้าประเทศญี่ปุ่น กรณีประกาศให้กลับมายืนร้องขอวีซ่าอีกครั้ง (เนื่องจากทางญี่ปุ่นได้ประกาศยกเลิกการยื่นวีซ่าเข้าประเทศญี่ปุ่นให้กับคนไทยสำหรับผู้ประสงค์พำนักระยะสั้นในประเทศญี่ปุ่นไม่เกิน 15 วัน)
- ✗ หากในภายหลังทางรัฐบาลญี่ปุ่นประกาศให้ยื่นวีซ่าตามเดิม ผู้เดินทางจะต้องจ่ายเพิ่ม 2,000 บาท สำหรับการยื่นร้องขอวีซ่า
- ✗ ค่าธรรมเนียมในกรณีที่กระเป๋าสัมภาระที่มีน้ำหนักเกินกว่าที่สายการบินนั้นๆกำหนดหรือสัมภาระใหญ่เกินขนาดมาตรฐาน
- ✗ ค่าภาษีน้ำมัน ที่สายการบินเรียกเก็บเพิ่ม หลังจากทางบริษัทฯได้ออกตัวเครื่องบินไปแล้ว
- ✗ ค่าน้ำหนักกระเป๋าสัมภาระ ที่หนักเกินสายการบินกำหนด (ปกติ ขาไป 30 กก. ขากลับ 30 กก.)
- ✗ ค่าทิปคนขับรถ และไกด์ท้องถิ่น(ถ้ามี) ท่านละ 1,500 บาท/ทริป ชำระที่สนามบินในวันเช็คอิน (ค่าทิปหัวหน้าทัวร์แล้วแต่ความพึงพอใจของท่าน)
- ✗ ภาษีมูลค่าเพิ่ม 7 % และภาษีหัก ณ ที่จ่าย 3 % (กรณีต้องการใบเสร็จรับเงิน/ใบกำกับภาษี)

เพื่อประโยชน์ของผู้เดินทาง โปรดศึกษาเงื่อนไขการจองทัวร์ และการยกเลิกทัวร์ ที่ระบุในรายการ

ทั้งหมดหลังจากท่านทำการจองทัวร์แล้ว ทางบริษัทฯจะถือว่าท่านเข้าใจ และพร้อมปฏิบัติตามเงื่อนไขดังกล่าว  
**เงื่อนไขการชำระเงิน**

1. กรุณาจองล่วงหน้าอย่างน้อย 30 วันก่อนการเดินทาง พร้อมชำระค่ามัดจำทัวร์ 20,000 บาท/ท่าน ภายใน 2 วันทำการนับจากวันจองทัวร์ พร้อมส่งสำเนาหนังสือเดินทาง (ที่ไม่หมดอายุภายใน 6 เดือน นับจากวันเริ่มเดินทาง/หนังสือเดินทางเล่มใหม่สามารถเดินทางได้เลย) และหลักฐานโอนเงินมาได้ที่ Fax 0 2116 6423
2. ค่าทัวร์ส่วนที่เหลือชำระก่อนการเดินทางไม่น้อยกว่า 35 วันทำการ (ในช่วงปกติ) หรือชำระก่อนการเดินทางไม่น้อยกว่า 41 วันทำการ (ในช่วงเทศกาล หรือเมื่อสายการบินเร่งออกบัตรโดยสาร) หรือตามวันเรียกเก็บเงินที่ระบุ (การไม่ชำระเงินค่ามัดจำ หรือชำระไม่ครบ หรือเช็คธนาคารถูกระงับการจ่ายไม่ว่าด้วยสาเหตุใดใด ผู้จัดมีสิทธิยกเลิกการจัดหรือยกเลิกการเดินทาง)

\* กรณีจองทัวร์ล่วงหน้าน้อยกว่า 30 วันทำการ โปรดชำระค่าทัวร์ยอดเต็มจำนวนภายใน 3 ชั่วโมงนับจากการจองทัวร์





3. หากท่านที่ต้องการออกตัวโดยสารภายในประเทศ (กรณีลูกค้าอยู่ต่างจังหวัด) ให้ท่านติดต่อเจ้าหน้าที่ ก่อนออกบัตรโดยสารทุกครั้ง หากออกบัตรโดยสารโดยมิแจ้งเจ้าหน้าที่ ทางบริษัทขอสงวนสิทธิ์ไม่รับผิดชอบค่าใช้จ่ายที่เกิดขึ้น รวมถึงการล่าช้าของสายการบิน ระหว่างประเทศ
4. หากในคณะของท่านมีผู้ต้องการดูแลพิเศษ นั่งรถเข็น (Wheelchair), เด็ก, ผู้สูงอายุ, มีโรคประจำตัว หรือไม่สะดวกในการเดินทาง ท่องเที่ยวในระยะเวลาเกินกว่า 4 - 5 ชั่วโมงติดต่อกัน ท่านและครอบครัวต้องให้การดูแลสมาชิกภายในครอบครัวของท่านเอง เนื่องจากการเดินทางเป็นหมู่คณะ หัวหน้าทัวร์มีความจำเป็นต้องดูแลคณะทัวร์ทั้งหมด

### กรณียกเลิกการเดินทาง

- ไม่สามารถยกเลิกได้ เนื่องจากเป็นราคาโปรโมชั่น และขอเก็บเงินทั้งหมด (แต่สามารถเปลี่ยนชื่อผู้เดินทางได้ตามกำหนดของแต่ละสายการบินก่อน 7 วันของการเดินทาง)

ทั้งนี้การเปลี่ยนแปลง แก่ไขผู้เดินทาง ขึ้นอยู่กับเงื่อนไข และ ระยะเวลาการทำงาน ของแต่ละสายการบิน, โรงแรม, รถไฟ ฯ รวมถึงขึ้นอยู่กับช่วงเทศกาล ที่ท่านจะเดินทาง โปรดสอบถาม และขอรับคำแนะนำเพิ่มเติมจากเจ้าหน้าที่ ที่ดูแลการจองทัวร์

### หมายเหตุ

บริษัทฯ ขอสงวนสิทธิ์ยกเลิกการเดินทางก่อนล่วงหน้า 5 วันทำการ ในกรณีที่ไม่สามารถทำกรุ๊ปได้อย่างน้อย 30 ท่าน ในกรณีนี้บริษัทฯ ยินดีคืนเงินให้ทั้งหมด หรือจัดหาคณะทัวร์อื่นให้ถ้าต้องการ บริษัทฯ ขอสงวนสิทธิ์ที่จะเปลี่ยนแปลงรายละเอียดบางประการในทัวร์นี้ เมื่อเกิดเหตุจำเป็นสุดวิสัยจนไม่อาจแก้ไขได้ และจะไม่รับผิดชอบใดๆ ในกรณีที่สูญหาย สูญเสีย หรือได้รับบาดเจ็บที่นอกเหนือความรับผิดชอบของหัวหน้าทัวร์และอุบัติเหตุสุดวิสัยบางประการ เช่น การจลาจล, การนัดหยุดงาน, ภัยธรรมชาติ, การจลาจลต่างๆ เป็นต้น

### ข้อมูลเพิ่มเติม เรื่องตัวเครื่องบิน

ในการเดินทางเป็นหมู่คณะ ผู้โดยสารจะต้องเดินทางไป-กลับพร้อมกัน หากต้องการเลื่อนวันเดินทางกลับ ท่านจะต้องชำระค่าใช้จ่ายส่วนต่างที่สายการบิน และบริษัททัวร์เรียกเก็บ และการจัดที่นั่งของกรุ๊ป เป็นไปโดยสายการบินเป็นผู้กำหนด ซึ่งทางบริษัทฯ ไม่สามารถเข้าไปแทรกแซงได้

จากมาตรการยกเว้นวีซ่าเข้าประเทศญี่ปุ่นให้กับคนไทย ผู้ที่ประสงค์จะพำนักระยะสั้นในประเทศญี่ปุ่นไม่เกิน 15 วัน ไม่ว่าจะด้วยวัตถุประสงค์เพื่อการท่องเที่ยว เยี่ยมญาติ หรือธุรกิจ จะต้องยื่นเอกสารในขั้นตอนการตรวจเข้าเมือง เพื่อยืนยันการมีคุณสมบัติการเข้าประเทศญี่ปุ่น\* ดังต่อไปนี้

1. ตัวเครื่องบินขาออกจากประเทศญี่ปุ่น (ทางบริษัทฯจัดการให้)
2. สิ่งที่ยืนยันว่าท่านสามารถรับผิดชอบค่าใช้จ่ายที่อาจเกิดขึ้นในระหว่างที่พำนักในประเทศญี่ปุ่นได้ (เช่น เงินสด บัตรเครดิต เป็นต้น)
3. ชื่อ ที่อยู่ และหมายเลขติดต่อในระหว่างที่พำนักในประเทศญี่ปุ่น (ทางบริษัทฯจัดการให้)
4. กำหนดการเดินทางระหว่างที่พำนักในประเทศญี่ปุ่น (ทางบริษัทฯ จัดการให้)

### คุณสมบัติการเข้าประเทศญี่ปุ่น (สำหรับกรณีการเข้าประเทศญี่ปุ่นด้วยมาตรการยกเว้นวีซ่า)

1. หนังสือเดินทางต้องมีอายุการใช้งานเหลืออยู่ ไม่ต่ำกว่า 6 เดือน
2. กิจกรรมใดๆ ที่จะกระทำในประเทศญี่ปุ่นจะต้องไม่เป็นสิ่งที่ขัดต่อกฎหมายและเข้าข่ายคุณสมบัติการพำนักระยะสั้น
3. ในขั้นตอนการขอเข้าประเทศ จะต้องระบุระยะเวลาการพำนักไม่เกิน 15 วัน





4. เป็นผู้ที่ไม่มีการประวัติการถูกส่งตัวกลับจากประเทศญี่ปุ่น มิได้อยู่ในระยะเวลาของการถูกปฏิเสธไม่ให้เข้าประเทศ และไม่เข้าข่ายคุณสมบัติที่จะถูกปฏิเสธไม่ให้เข้าประเทศ

**หมายเหตุ : กรุณาอ่านศึกษารายละเอียดทั้งหมดก่อนทำการจอง เพื่อความถูกต้องและความเข้าใจตรงกันระหว่างท่าน  
ลูกค้าและบริษัท**

- ❖ บริษัทฯ ขอสงวนสิทธิ์ที่จะเลื่อนการเดินทางหรือปรับราคาค่าบริการขึ้นในกรณีที่ผู้ร่วมคณะไม่ถึง 30 ท่าน
- ❖ ขอสงวนสิทธิ์การเก็บค่าน้ำมันและภาษีสนามบินทุกแห่งเพิ่ม หากสายการบินมีการปรับขึ้นก่อนวันเดินทาง
- ❖ บริษัทฯ ขอสงวนสิทธิ์ในการเปลี่ยนเที่ยวบิน โดยมีต้องแจ้งให้ทราบล่วงหน้าอันเนื่องจากสาเหตุต่างๆ
- ❖ บริษัทฯ จะไม่รับผิดชอบใดๆ ทั้งสิ้น หากเกิดกรณีความล่าช้าจากสายการบิน, การยกเลิกบิน, การประท้วง, การนัดหยุดงาน, การก่อการจลาจล, ภัยธรรมชาติ, การนำสิ่งของผิดกฎหมาย ซึ่งอยู่นอกเหนือความรับผิดชอบของบริษัทฯ
- ❖ บริษัทฯ จะไม่รับผิดชอบใดๆ ทั้งสิ้น หากเกิดสิ่งของสูญหาย อันเนื่องมาจากความประมาทของท่าน, เกิดจากการโจรกรรม และ อุบัติเหตุจากความประมาทของนักท่องเที่ยวเอง
- ❖ เมื่อท่านตกลงชำระเงินมัดจำหรือค่าทัวร์ทั้งหมดกับทางบริษัทฯ แล้ว ทางบริษัทฯ จะถือว่าท่านได้ยอมรับเงื่อนไขข้อตกลงต่างๆ ทั้งหมด
- ❖ กรณีที่ท่านเป็นอิสลาม ไม่ทานเนื้อสัตว์ หรือ แพ้อาหารบางประเภท กรุณาแจ้งเจ้าหน้าที่เป็นกรณีพิเศษ
- ❖ รายการนี้เป็นเพียงข้อเสนอที่ต้องได้รับการยืนยันจากบริษัทฯ อีกครั้งหนึ่ง หลังจากได้สำรองโรงแรมที่พักในต่างประเทศเรียบร้อยแล้ว โดยโรงแรมจัดในระดับใกล้เคียงกัน ซึ่งอาจจะปรับเปลี่ยนตามที่ระบุในโปรแกรม
- ❖ การจัดการเรื่องห้องพัก เป็นสิทธิของโรงแรมในการจัดห้องให้กับกรุ๊ปที่เข้าพัก โดยมีห้องพักสำหรับผู้สูบบุหรี่ / ปลอดบุหรี่ได้ โดยอาจจะขอเปลี่ยนห้องได้ตามความประสงค์ของผู้ที่พัก ทั้งนี้ขึ้นอยู่กับความพร้อมให้บริการของโรงแรม และไม่สามารถรับประกันได้
- ❖ กรณีผู้เดินทางต้องการความช่วยเหลือเป็นพิเศษ อาทิเช่น **ใช้วีลแชร์ กรุณาแจ้งบริษัทฯ อย่างน้อย 7 วันก่อนการเดินทาง** มิฉะนั้นบริษัทฯ ไม่สามารถจัดการได้ล่วงหน้าได้
- ❖ มัคคุเทศก์ พนักงานและตัวแทนของผู้จัด ไม่มีสิทธิในการให้คำสัญญาใด ๆ ทั้งสิ้นแทนผู้จัด นอกจากมีเอกสารลงนามโดยผู้มีอำนาจของผู้จัดกำกับเท่านั้น
- ❖ ผู้จัดจะไม่รับผิดชอบและไม่สามารถคืนค่าใช้จ่ายต่างๆ ได้เนื่องจากการเหมาะจ่ายกับตัวแทนต่างๆ ในกรณีที่ผู้เดินทางไม่ผ่านการพิจารณาในการตรวจคนเข้าเมือง-ออกเมือง ไม่ว่าจะป็นกองตรวจคนเข้าเมืองหรือกรมแรงงานของทุกประเทศในรายการท่องเที่ยว อันเนื่องมาจากการกระทำที่ส่อไปในทางผิดกฎหมาย การหลบหนี เข้าออกเมือง เอกสารเดินทางไม่ถูกต้อง หรือ การถูกปฏิเสธในกรณีอื่น ๆ
- ❖ กรณีต้องการพักแบบ 3 ท่าน ต่อห้องหรือห้องแบบ 3 เตียง TRIPLE โรงแรมมีห้อง Triple ไม่เพียงพอ ขอสงวนสิทธิ์ในการจัดห้องให้เป็นแบบ แยก 2 ห้อง คือ 1 ห้องพักรู้นุ้ย และ 1 ห้องพักรู้นุ้ย โดยไม่ค่าใช้จ่ายเพิ่ม
- ❖ สภาพการจราจรในช่วงวันเดินทางตรงกับวันหยุดเทศกาลของญี่ปุ่น หรือ วันเสาร์อาทิตย์ รถอาจจะติด อาจทำให้เวลาในการท่องเที่ยวและ ซ่อมปั๊มติ๊กแต่ละสถานที่น้อยลง โดยเป็นดุลยพินิจของมัคคุเทศก์ และคนขับรถในการบริหารเวลา ซึ่งอาจจะขอความร่วมมือจากผู้เดินทางในบางครั้งที่ต้องเร่งรีบ เพื่อให้ได้ท่องเที่ยวตามโปรแกรม





- ❖ เนื่องจากการเดินทางท่องเที่ยวในครั้งนี้ เป็นการชำระแบบเหมาจ่ายขาดกับบริษัทตัวแทนในต่างประเทศ ทางบริษัทจึงขอสงวนสิทธิ์ ไม่สามารถขอรับเงินคืนได้ในบริการบางส่วน หรือ ส่วนใดส่วนหนึ่งที่ท่านไม่ต้องการได้รับบริการ หากระหว่างเดินทาง สถานที่ท่องเที่ยวใดที่ไม่สามารถเข้าชมได้ ไม่ว่าจะด้วยสาเหตุใดก็ตาม ทางบริษัทขอสงวนสิทธิ์ในการ ไม่สามารถคืนค่าใช้จ่ายไม่ว่าส่วนใดส่วนหนึ่งให้ท่าน เนื่องจากทางบริษัทได้ทำการจองและถูกเก็บค่าใช้จ่ายแบบเหมาจ่าย ไปล่วงหน้าทั้งหมดแล้ว
- ❖ บริการนำดื่มท่านวันละ 1 ขวด ต่อคนต่อวัน เริ่มในวันที่ 2 ของการเดินทาง ถึงวันที่ 3 ของการเดินทาง การบริการของ รถบัสนำเที่ยวญี่ปุ่น ตามกฎหมายของประเทศญี่ปุ่น สามารถให้บริการวันละ 10 ชั่วโมง ในวันนั้นๆ มีอาจเพิ่มเวลาได้ โดยมีคัคคุเทศก์และคนขับจะเป็นผู้บริหารเวลาตามความเหมาะสม ทั้งนี้ขึ้นอยู่กับสภาพการจราจรในวันเดินทางนั้นๆ เป็นหลัก จึงขอสงวนสิทธิ์ในการปรับเปลี่ยนเวลาท่องเที่ยวตามสถานที่ในโปรแกรมการเดินทาง
- ❖ **กรณีพาสปอร์ตต่างชาติที่ต้องการเดินทางไปกับทัวร์ \*\*ผู้เดินทางต้องดำเนินการเช็คเรื่องการทำวีซ่าในการเข้าประเทศ ญี่ปุ่นด้วยตนเอง** และหากมีค่าใช้จ่ายเพิ่มเติมผู้เดินทางต้องรับผิดชอบในส่วนนั้นๆ ซึ่งหากวันเดินทางผู้เดินทางไม่ได้ขอวีซ่า จะถือว่าเป็นความผิดของผู้เดินทางเองและจะไม่รับผิดชอบค่าใช้จ่ายต่างๆ
- ❖ กรณีที่ท่านถูกปฏิเสธการเดินทางเข้าเมือง ทางบริษัทขอสงวนสิทธิ์ไม่รับผิดชอบค่าใช้จ่ายที่จะเกิดขึ้นตามมา และ จะไม่สามารถคืนเงินค่าทัวร์ที่ท่านชำระเรียบร้อยแล้วไม่ว่าส่วนใดส่วนหนึ่ง
- ❖ หากวันเดินทาง เจ้าหน้าที่สายการบิน หรือ ด่านตรวจคนออก และ เข้าเมือง ตรวจพบ หนังสือเดินทาง (พาสปอร์ต) ของท่านชำรุดแม้เพียงเล็กน้อย เช่น เปียกน้ำ ขาดไปหน้าใดหน้าหนึ่ง มีหน้าใดหน้าหนึ่งหายไป มีกระดาก หน้าใดหน้าหนึ่งหลุดออกมา มีรอยแยกระหว่างสันของเล่มหนังสือเดินทาง เป็นต้น ไม่ว่าจะกรณีใดๆทั้งสิ้น ทางสายการบิน หรือ เจ้าหน้าที่ด่านตรวจคนออก และ เข้าเมือง มีสิทธิ์ไม่อนุญาตให้ท่านเดินทางต่อไปได้ ดังนั้นกรุณาตรวจสอบ และ ดูแล หนังสือเดินทางของท่านให้อยู่ในสภาพดีอยู่ตลอดเวลา ขณะเดินทาง กรณีชำรุด กรุณาติดต่อกรมการกงสุล กระทรวงการต่างประเทศเพื่อทำหนังสือเดินทางฉบับใหม่ โดยใช้ฉบับเก่าไปอ้างอิง และ ยืนยันด้วย พร้อมกับแจ้งมาที่ บริษัทเร็วที่สุด เพื่อยืนยันการเปลี่ยนแปลงข้อมูลหนังสือเดินทาง หากท่านได้ส่งเอกสารมาที่บริษัทเรียบร้อยแล้ว กรณีที่ยังไม่ออกบัตรโดยสาร ท่านสามารถเปลี่ยนแปลงได้ไม่มีค่าใช้จ่าย แต่หากออกบัตรโดยสาร (ตัวเครื่องบิน) เรียบร้อยแล้ว ทางบริษัทขอสงวนสิทธิ์ในการเรียกเก็บค่าใช้จ่ายที่เกิดขึ้นจริงทั้งหมด ซึ่งโดยส่วนใหญ่ตัวเครื่องบินแบบกรู๊ปจะออกก่อนออกเดินทางประมาณ 14-20 วัน ทั้งนี้ขึ้นอยู่กับกระบวนการและขั้นตอนของแต่ละคณะ
- ❖ กรณีที่ท่านไม่ผ่านด่านตรวจคนออก หรือ เข้าเมือง (ห้ามไม่ให้เดินทางต่อ ไม่ว่าจะกรณีใดๆทั้งสิ้น ทางบริษัทขอสงวนสิทธิ์ในการคืนค่าใช้จ่ายไม่ว่าส่วนใดส่วนหนึ่งทั้งสิ้น

**\*เมื่อท่านชำระเงินค่าทัวร์ให้กับทางบริษัทฯแล้วทางบริษัทฯ**

**จะถือว่าท่านได้ยอมรับเงื่อนไขข้อตกลงทั้งหมดนี้แล้ว\***





by Mega Cruising Co.,Ltd.

ใบอนุญาต/Travel License: 11/09568



LINE @etravelway

Facebook @etravelway

Instagram etravelway

Phone 021166395

Z3652

บริการเพิ่มเติมเล่นเน็ตชีว ชิว ตลอดทริป


## JAPAN

### PRO WIFI เครื่องข่ายไร้สายความเร็วสูง

ประเภท Package	ราคา
1 - 4 วัน	599.-
1 - 5 วัน	699.-
1 - 6 วัน	799.-

\*\* คืนเครื่องเกินวันที่กำหนด มีค่าปรับ 250 บาท / วัน \*\*

SAMURAI WIFI	ค่าเสียหาย
	เสีย,ชำรุด,หาย,โดนขโมย
ตัวเครื่อง	9,999.-
SIM	799.-
กระเป๋า	249.-
สายชาร์จ	199.-



POCKET WIFI สำหรับนำไปใช้ที่ประเทศญี่ปุ่น



ใช้ได้ทั้งเอเชียและออสเตรเลีย  
ทั้งเน็ตและโทร  
เน็ต Non-Stop เต็มสปีด 6GB ใช้ได้นาน 8 วัน \*สำหรับประเทศไทย

## บริการ

# SIM 2 FLY

ราคา

# 399.-

บาท

เน็ต Non-stop เต็มสปีด

## 6 GB นาน 8 วัน

ลูกค้าท่านใดสนใจ สามารถแจ้งกับทางโกลด์และดิคส่งทัวร์ได้ทันที





เพื่อการเดินทางอย่างอุ่นใจ หรือ เพื่อคนที่เรารัก..

ด้วยประกันการเดินทางเสริม ในเอเชีย ที่เพิ่มความคุ้มครองได้มากขึ้น...

สนใจ “ประกันภัยการเดินทางทั่วโลก” โปรดแจ้งเจ้าหน้าที่ ผู้ดูแลการจองทัวร์ ล่วงหน้าก่อนเดินทาง ไม่น้อยกว่า 1 สัปดาห์ และกรุณาชำระค่าประกันภัยการเดินทาง ยอดเต็มจำนวน หลังจากส่งรายชื่อผู้เอาประกันภัยแล้ว



ชื่อประกันภัย โทร 0 2116 6395 (auto)



ข้อตกลงคุ้มครอง Coverage	สำหรับเดินทางในเอเชีย ASIA PLUS			
	Basic	Silver	Gold	Platinum
1. ภัยอุบัติเหตุส่วนบุคคล อ.บ.1* / Personal Accident Benefit	1,000,000	2,000,000	3,000,000	5,000,000
2. ค่ารักษาพยาบาลจากอุบัติเหตุและสุขภาพ / Medical Expenses	2,000,000	2,000,000	3,000,000	5,000,000
2.1 ค่ารักษาพยาบาลต่อเนื่องในประเทศไทย** / Follow-up treatment in Thailand	50,000	200,000	300,000	500,000
2.2 ค่ารักษาพยาบาลต่อเนื่องในประเทศไทย*** / Medical treatment in Thailand	100,000	200,000	300,000	500,000
3. ภาวะฉุกเฉินนำส่งกลับและค่าส่งศพกลับประเทศไทย / Evacuation and repatriation	2,000,000	2,000,000	3,000,000	5,000,000
4. ค่าบริการทางการแพทย์ฉุกเฉินนอกอาณาเขต / Emergency Medical Assistance	x	Actual Cost	Actual Cost	Actual Cost
4.1 ค่าเยี่ยมเยียนผู้ป่วยที่นอนในต่างประเทศ / Compassionate visit	x	Actual Cost	Actual Cost	Actual Cost
4.2 ค่าส่งตัวผู้เยาว์กลับประเทศไทย / Return of minor	250,000	250,000	250,000	250,000
4.3 ค่าค้นหา ค่าช่วยเหลือ และค่ากู้ภัย / Search, rescue and recovery				
5. ภัยยกเลิกการเดินทาง / Trip cancellation	x	x	100,000	100,000
6. ภัยลดจำนวนวันการเดินทาง / Trip curtailment	x	x	100,000	100,000
7. ความสูญหายหรือความเสียหายของสัมภาระในกาเดินทาง / Loss or damage of personal baggage	x	x	50,000	50,000
8. ภัยล่าช้าของกาเดินทาง / Cover of delay				
8.1 ค่าล่าช้าของรถขนส่งสาธารณะ / Delays in means of public transport	x	2,000	10,000	20,000
8.2 ค่าล่าช้าของสัมภาระ / Delayed collection of baggage	x	2,000	20,000	20,000
8.3 ค่าเจ็ทโบลัด / Hijack	x	x	50,000	50,000
8.4 ค่าพลาดต่อเที่ยวบิน / Missed connection - flight	x	2,000	10,000	20,000
9. ภัยสูญหายของหนังสือเดินทาง / Loss of passport	x	x	5,000	5,000
10. ความรับผิดต่อบุคคลภายนอก / Personal legal liability	x	1,000,000	2,000,000	5,000,000
11. ความรับผิดส่วนแรกค่าเช่ารถ / Rental car excess	x	x	10,000	20,000
12. ความคุ้มครองกีฬาอาชีพ / Golf extension	x	x	x	20,000
13. เงินชดเชยค่าใช้จ่ายรักษาตัวในโรงพยาบาลต่างประเทศ / Overseas hospitalization benefit	x	1,000 per day max 10,000	2,000 per day max 20,000	3,000 per day max 50,000

หมายเหตุ / Remark

\* อ.บ. 1 หมายถึง การเสียชีวิต การสูญเสียอวัยวะ สายตา หรือทุพพลภาพถาวร สิ้นเชิงจากอุบัติเหตุ /

Loss of, dismemberment, loss of sight or total permanent disability.

\*\* ข้อ 2.1 \*\*\* ข้อ 2.2 บริษัทจะจ่ายค่าใช้จ่าย สำหรับการรักษาพยาบาลที่เกิดขึ้นในระยะเวลา 7 วันแรก นับจากเดินทางกลับถึงประเทศไทย /

2.1, 2.2 The company shall pay such costs incurred within 7 days of the return to Thailand.





จำนวนวันเดินทาง (วัน) Period of Insurance (Days)	สำหรับเดินทางในเอเชีย ASIA PLUS			
	Basic	Silver	Gold	Platinum
<b>แพรวายเที่ยว / Single Trip</b>				
1-4	200	290	470	688
5-6	240	300	595	999
7-8	280	427	690	1,300
9-10	340	597	850	1,600
11-15	450	767	1,150	2,150
16-22	524	937	1,650	2,795
23-31	628	1,108	2,030	3,300
32-45	770	1,364	2,450	4,325
46-60	907	1,620	2,995	5,226
61-75	1,220	2,215	3,775	6,450
76-94	1,475	2,641	4,200	7,500
95-105	1,975	2,962	5,720	9,990
106-121	2,350	3,371	6,450	11,100
122-151	2,775	4,016	7,950	13,740
152-182	3,260	4,922	9,775	15,975
<b>แพรวายปี เดินทางไม่จำกัดครั้ง แต่ครั้งไม่เกินจำนวนวันที่ระบุ / Annual Multi -Trip, max length per trip as per plan selected</b>				
Annual (max 31 days)	1,200	1,992	2,850	4,400
Annual (max 60 days)	1,600	2,591	3,700	6,400
Annual (max 90 days)	1,900	3,200	5,000	8,700
Annual (max 120 days)	2,650	4,038	7,100	12,210
Annual (max 365 days)	5,925	10,785	22,000	35,150

■ เบี้ยประกันมีอายุสำหรับผู้เอาประกันภัยไม่เกิน 75 ปี รวมภาษีอากรมูลค่าเพิ่มแล้ว / Premium shown is for insured up to 75 yrs of age includes tax and stamp.  
 ■ สำหรับผู้เอาประกันภัยที่มีอายุ 76 ปีขึ้นไป เบี้ยประกันจะมีค่าเพิ่มขึ้นเป็น 2 เท่าของเบี้ยประกันที่มีระบุไว้ในตาราง / For insured aged 76 yrs and above, premium will be two times the amount shown in the table.

ความคุ้มครองพิเศษ / Special Coverages

**คุ้มครองค่ารักษาสูงถึง บาท**  
**5,000,000**

- คุ้มครองค่ารักษาพยาบาลจากอุบัติเหตุและเจ็บป่วย
- Covers medical expenses from injuries and illness up to 5,000,000 baht.

**รักษาฟัน บาท**  
**16,000**

- คุ้มครองค่ารักษาพยาบาลฟันเพื่อบรรเทาความเจ็บปวดที่ต่างประเทศ ได้ถึง 16,000 บาท
- Dental treatment cover for relief of pain up to 16,000 baht.

**ไม่ต้องสำรองจ่าย ปรึกษาได้ทุก sw.**

- คุ้มครองค่ารักษาพยาบาลทั้ง IPD, OPD
- You don't have to advance money.
- Free choice of hospital.
- Covers medical expenses for inpatient and outpatient treatment.

**คุ้มครองกีฬาเสี่ยงภัย**

- คุ้มครองค่ารักษาพยาบาลการบาดเจ็บจากกีฬาเสี่ยงภัย เช่น ดำน้ำ เล่นสกี เซิร์ฟบอร์ด บันจี้จัมพ์
- Coverage includes medical expenses for injuries from certain high-risk sports such as diving, skiing, or bungee jumping.

**ไม่จำกัดอายุ**

- ไม่จำกัดอายุผู้ทำประกันภัย
- No age limit

**ช่วยเหลือฉุกเฉิน 24 hrs.**

- ศูนย์ให้ความช่วยเหลือฉุกเฉินทางการแพทย์และการเดินทางทั่วโลก
- +66 (2) 696 3650
- 24 hours. Worldwide emergency call center
- +66 (2) 696 3650

หมายเหตุ / Remark

- การประกันภัยนี้ไม่คุ้มครองโรคประจำตัว การบาดเจ็บหรือเจ็บป่วยและสภาพที่เป็นมาก่อนการเอาประกันภัย / Pre-existing medical conditions are not covered.
- กรมธรรม์ประกันภัยการเดินทางต่างประเทศ พลัส เป็นการให้ความคุ้มครองการสูญเสียชีวิตหรือเสียหายขณะผู้เอาประกันภัยอยู่ในต่างประเทศเท่านั้น ยกเว้นหมวด 5 การยกเลิกการเดินทางบริษัทจะให้ความคุ้มครองแก่ผู้เอาประกันภัยที่จำเป็นและหลีกเลี่ยงไม่ได้ที่จะต้องยกเลิกการเดินทางก่อนเริ่มการเดินทางตามกำหนดการ / Global Travel Insurance Plus covers loss while abroad only. Except Clause No.5: Flight cancellation, Company will cover all necessary and unavoidable cost of cancelled flight prior departure.
- ความคุ้มครองพิเศษขึ้นกับแผนประกันภัยที่ท่านเลือก / The coverage is as per the Plan Purchased.

หมายเหตุ / Remark

- การประกันภัยนี้ไม่คุ้มครองโรคประจำตัว การบาดเจ็บ หรือเจ็บป่วย และสภาพที่เป็นมาก่อนการเอาประกัน/ Pre-existing medical conditions are not covered.
- กรมธรรม์ประกันภัยการเดินทางต่างประเทศ พลัส เป็นการให้ความคุ้มครองการสูญเสียชีวิต หรือเสียหายขณะผู้เอาประกันภัยอยู่ในต่างประเทศเท่านั้น ยกเว้นหมวด 5 การยกเลิกการเดินทาง บริษัทจะให้ความคุ้มครองแก่ผู้เอาประกันภัยที่มีความจำเป็น และหลีกเลี่ยงไม่ได้ที่จะต้องยกเลิกการเดินทางก่อนเริ่มการเดินทางตามกำหนดการ / Global Travel Insurance Plus covers loss while abroad only. Except Clause No.5: Flight cancellation, Company will cover all necessary and unavoidable cost of cancelled flight prior departure.
- ความคุ้มครองพิเศษขึ้นกับแผนประกันภัยที่ท่านเลือก / The coverage is as per the Plan Purchased.

