



แพ็คเกจเรือล่องแม่น้ำดานูบ Avalon Waterways 6 วัน 5 คืน

เส้นทาง พัสเซา (เยอรมนี) - ลินซ์ (ออสเตรีย) - หุบเขาวาซซ์ (เครม), ออสเตรีย -
บราติสลาวา (สโลวะเกีย) - บูดapest (ฮังการี)

พักผ่อนเรือ Avalon Passion 5 คืน

อัตรานี้ไม่รวม ค่าตัวเครื่องบินไปกลับ - ไม่รวม ค่าภาษีท่าเรือ 130 USD ต่อท่าน

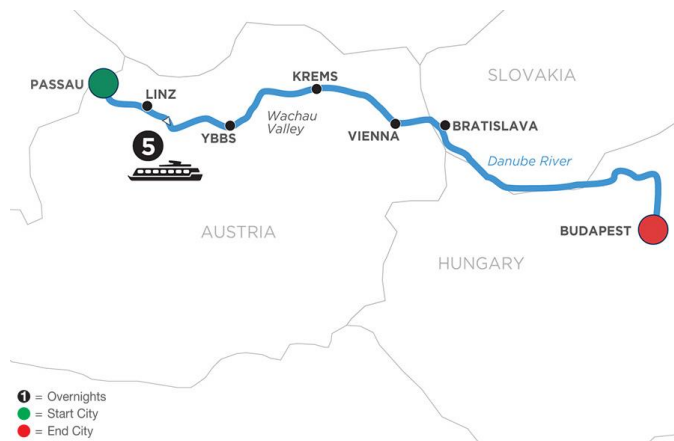
ไม่รวม ค่ารถรับส่งจากสนามบิน ท่าเรือ สนามบิน - ไม่รวม ค่าทัวร์เสริมบนฝั่งที่เรือจอด

เพื่อประโยชน์ของผู้เดินทาง โปรดศึกษาเงื่อนไขการจองทัวร์ และการยกเลิกทัวร์ ที่ระบุในรายการ
ทั้งหมดหลังจากท่านทำการจองทัวร์แล้ว ทางบริษัทฯจะถือว่าท่านเข้าใจ และพร้อมปฏิบัติตามเงื่อนไขดังกล่าว



กำหนดการเดินทาง วันที่ 9-14 เม.ย. 63 ราคาเริ่มต้นที่ 50,966.- (ห้อง Avalon Deluxe Stateroom)

วันที่	ท่าเรือ
9 APR 2020	Passau, Germany(Embarkation)
10 APR 2020	LINZ, AUSTRIA
11 APR 2020	WACHAU VALLEY—KREMS
12 APR 2020	VIENNA
13 APR 2020	BRATISLAVA, SLOVAKIA
14 APR 2020	BUDAPEST, HUNGARY (DISEMBARKATION)



① = Overnights
● = Start City
● = End City



LINE @etravelway

@etravelway.fire

@etravelway.sky

Emergency call only : 0853642449

tour.bkk@etravelway.com

www.youtube.com/etravelway

www.etravelway.com

VS050224

Page 1 of 7





DAY 1: PASSAU, GERMANY (EMBARKATION)

Welcome to Germany. Your Suite Ship is Ready for Boarding Flights into Munich must arrive by 10:00 am. Guests must be on board ship by 5 pm. EVENING CRUISE TO LINZ (D)

DAY 2: LINZ, AUSTRIA

Fall in Love with Legendary Art, Music, and the Linzer Torte CLASSIC - Take a Guided Walk through the city's historic and beautiful sites along the shore of the Danube and see Hauptplatz-Austria's largest medieval square- and the towering white marble Trinity Column, OR: ACTIVE - Join a Guided Hike up to Mount Postlingberg to get an incredible bird's-eye view of Linz and the mighty Danube River. Enjoy an afternoon Danube sailing on your way to Ybbs. Later, enjoy live entertainment on board. OVERNIGHT DOCKING IN YBBS (B,L,D)

DAY 3: WACHAU VALLEY-KREMS

An Ancient Village and Vintages of the Wachau Valley Relax on board this morning and enjoy the picturesque Wachau Valley scenery as you cruise to Krems. CLASSIC - Join a guided walk to explore this small valley town, seemingly untouched by the new world, OR: DISCOVERY - Join an interactive Wine World Experience with wine tasting. AFTERNOON/EVENING CRUISE TO VIENNA (B,L,D)

DAY 4: VIENNA

A Feast for the Soul in Vienna CLASSIC - Venture into the Habsburg empire with a Guided City Tour of Vienna's gilded landmarks. See the Imperial Palace complex -the winter residence of the Imperial Family, the historic Vienna Opera House and stunning St. Stephen's Cathedral. Optional tours today include a Guided Tour of magnificent Schonbrunn Palace, the former imperial summer residence of Habsburg royalty. You may also choose to attend an Optional Excursion to a Royal Waltz Concert for an unforgettable evening of music in an elegant hall. Alternatively you can choose to spend your free time strolling through Kartnerstrasse, the most famous shopping avenue in central Vienna; stop in a local cafe to enjoy authentic Austrian confections of Sachertorte or Apfelstrudel. OVERNIGHT CRUISE TO BRATISLAVA (B,L,D)

DAY 5: BRATISLAVA, SLOVAKIA

Classic and Contemporary-from Cathedrals to Castles CLASSIC - Take a Guided City Walk, including the quaint streets of Old Town, Town Hall, and fantastic St. Martin's Cathedral, OR: ACTIVE – Grab Nordic walking sticks and follow your Avalon Adventure Host on a Hike to Bratislava Castle. AFTERNOON/OVERNIGHT CRUISE TO BUDAPEST (B,L,D)

DAY 6: BUDAPEST, HUNGARY (DISEMBARKATION)

Your cruise ends with breakfast this morning. (B)





อัตราค่าบริการ ต่อท่าน (งดแถมกระเป๋า)

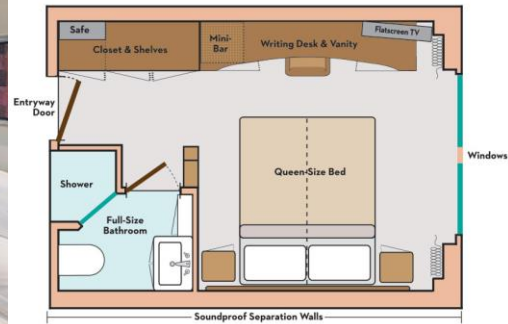
ประเภทห้องพัก เดินทางวันที่ 9-14 เม.ย. 63	ราคา พักห้องคู่ ต่อท่าน (ท่านละ)
ห้องพักมีหน้าต่าง Deluxe Stateroom Cat D, E	จากปกติ 67,966.- ลดเหลือ 50,966.-
ห้องพักมีระเบียง Panorama Suite Cat A, B, P	จากปกติ 95,880.- ลดเหลือ 78,880.-
ห้องพัก Royal Suite	จากปกติ 121,380.- ลดเหลือ 104,380.-

อัตรานี้เป็นราคาเริ่มต้น อาจเปลี่ยนแปลงได้เนื่องจากการปรับของอัตราแลกเปลี่ยนเงินต่างประเทศ,
การเรียกเก็บเซอร์ชาร์จจากทางเรือฯ

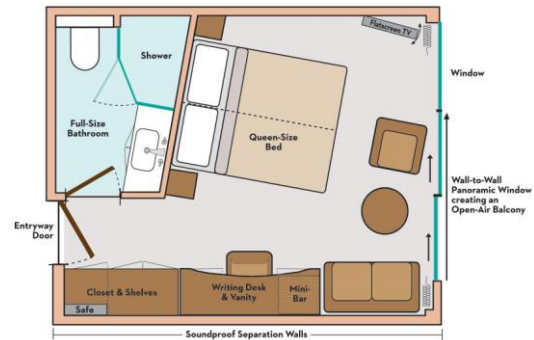
จองตั๋วเครื่องบิน **รับประกันราคาถูก** คลิก etravelway.com/airticket

ประเภทห้องพักบนเรือสำราญ Avalon Passion

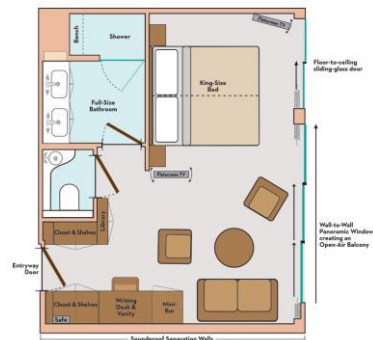
Avalon Deluxe Stateroom (Cat. E) - 172 sq. ft.



Avalon Deluxe Stateroom (Cat. E) - 172 sq. ft.



Royal Suite - 300 sq. ft.





อัตราค่าบริการนี้รวม

1. ห้องพักบนเรือสำราญ 5 คืน (ตามแบบห้องพักที่ท่านได้ทำการชำระเงิน)
2. อาหารบนเรือสำราญ มื้อเช้า 5 มื้อ, กลางวัน 4 มื้อ, เย็น 5 มื้อ (ยกเว้นห้องอาหารพิเศษที่มีค่าใช้จ่ายเพิ่ม)
3. ทิปพนักงานบนเรือ (Gratuities to Local Guides & Excursion Drivers are included.)
4. สัญญาณ WIFI ต้องจุดเคาน์เตอร์ประชาสัมพันธ์

อัตราค่าบริการนี้ไม่รวม

1. ค่าภาษีท่าเรือ 130 USD / ท่าน
2. ค่าทัวร์เสริมบนฝั่งตามเมืองต่างๆ ที่เรือจอด (Shore Excursion)
3. อาหารพิเศษที่ท่านสั่งเพิ่มเติมกับทางเรือ
4. ค่าแพ็คเกจเครื่องดื่มบนเรือสำราญ
5. ค่าทำหนังสือเดินทาง, ค่าวีซ่าสำหรับชาวต่างชาติ
6. ค่าใช้จ่ายส่วนตัวอื่นๆ เช่น ค่าซักรีด ค่าโทรศัพท์ ค่าเครื่องดื่ม ฯลฯ
7. ค่าตัวเครื่องบิน **แนะนำสนามบิน** กรุงเทพฯ - สนามบินแฟรงค์เฟิร์ต / สนามบินบูดาเปสต์ เฟเรนตส์ ลิซท์ - กรุงเทพฯ (หากต้องการซื้อตัวเครื่องบิน กรุณาสอบถามเจ้าหน้าที่เพื่อเสนอราคาอีกครั้ง)
8. ค่ารถรับส่งจาก (หากต้องการซื้อรถรับส่ง กรุณาสอบถามเจ้าหน้าที่เพื่อเสนอราคาอีกครั้ง)
9. ค่าภาษีมูลค่าเพิ่ม 7% และภาษีหัก ณ ที่จ่าย 3%

เงื่อนไขการชำระเงิน :

- **โปรดชำระค่าทัวร์ยอดเต็มจำนวน** หลังจากที่ได้รับการยืนยันที่นั่งวางทันที จากเจ้าหน้าที่แล้ว ภายใน 1-2 วันทำการนับจากวันจองทัวร์ พร้อมส่งสำเนาหนังสือเดินทาง (ที่ไม่หมดอายุภายใน 6 เดือน นับจากวันเริ่มเดินทาง/หนังสือเดินทางเล่มใหม่สามารถเดินทางได้เลย) และหลักฐานโอนเงินมาได้ที่ Fax 0 2116 6423 (การไม่ชำระเงินค่ามัดจำ หรือชำระไม่ครบ หรือเช็คธนาคารถูกระงับการจ่ายไม่ว่าด้วยสาเหตุใดใด ผู้จัดมีสิทธิยกเลิกการจัด หรือยกเลิกการเดินทาง)
- แพคเกจนี้ ไม่มีเจ้าหน้าที่ทัวร์เช็คคอนันต์โดยสาร ตลอดจนอำนวยความสะดวกในระหว่างการท่องเที่ยว
- **ยกเลิกหลังการยืนยัน และชำระเงินแล้ว เก็บค่าใช้จ่ายเต็ม 100% ไม่ว่ากรณีใดๆก็ตาม**
- **ขอสงวนสิทธิ์ในการเปลี่ยนแปลงราคา ทั้งนี้ขึ้นอยู่กับระยะเวลาในการจอง และจำนวนห้องว่างบนเรือ**

หมายเหตุ

1. สำหรับผู้สมัคร กรุณายุครกร์เกิน 24 สัปดาห์ ไม่นอนุญาตให้ขึ้นเรือ
2. สำหรับเด็กอายุต่ำกว่า 6 เดือน ไม่นอนุญาตให้ขึ้นเรือ
3. ลูกค้าต้องเตรียมพาสปอร์ตมา ณ วันเดินทางทุกครั้ง และต้องมีอายุมากกว่า 180 วัน นับจากวันเดินทางกลับ
4. บริษัทฯ สงวนสิทธิ์ที่จะไม่รับผิดชอบต่อค่าชดเชยความเสียหาย ไม่ว่าจะกรณีที่เกิดตรวจคนเข้าเมืองของไทยไมอนุญาตให้เดินทางออกหรือตรวจคนเข้าเมืองของแต่ละประเทศไมอนุญาตให้เข้าเมือง
5. บริษัทฯ สงวนสิทธิ์ในการที่จะไม่รับผิดชอบต่อค่าชดเชยความเสียหาย อันเกิดจากเหตุสุดวิสัยที่ทาง บริษัทฯ ไม่สามารถควบคุมได้ เช่น การนัดหยุดงาน, จลาจล, การล่าช้าหรือยกเลิกของเที่ยวบิน, การเปลี่ยนแปลงโปรแกรมการท่องเที่ยวให้เหมาะสมตามสภาพอากาศและฤดูกาล หรือเกิดเหตุสุดวิสัยในการเดินทาง
6. บริษัทฯ สงวนสิทธิ์ในการเปลี่ยนแปลงโปรแกรมรายการท่องเที่ยว โดยไม่ต้องแจ้งให้ทราบล่วงหน้า





- 7. บริษัทฯ สงวนสิทธิ์ในการเปลี่ยนแปลงอัตราค่าบริการ โดยไม่ต้องแจ้งให้ทราบล่วงหน้า
 - 8. ในโปรแกรมเวลาที่ใช้ในการเทียบท่าเป็นเวลาไทย อาจมีการเปลี่ยนแปลงจะแจ้งให้ลูกค้าทราบก่อนเดินทางอีกครั้ง
- เงื่อนไขการใช้บริการ**

1. การเดินทางในแพ็คเกจล่องเรือสำราญ เป็นการเดินทางเอง ไม่มีหัวหน้าทัวร์ และรถรับส่งนำเที่ยว
 2. ในกรณีที่ลูกค้าต้องออกตัวโดยสารภายในประเทศหรือต่างประเทศ กรุณาติดต่อเจ้าหน้าที่ของบริษัทฯ เพื่อเช็คว่ามีวีซ่าก่อนเดินทางทุกครั้ง มิฉะนั้นทางบริษัทจะไม่รับผิดชอบใดๆ ทั้งสิ้น
 3. การชำระค่าบริการ
 - 3.1 กรุณาชำระเต็มจำนวนเนื่องจาก ราคาโปรโมชั่นมีห้องพักในจำนวนจำกัด
 - 4.การยกเลิก และคืนค่าทัวร์หลังจากมีการชำระเงิน
 - 4.1 แจ้งยกเลิกก่อนเดินทาง ทางบริษัทฯ ขอสงวนสิทธิ์ เก็บค่าใช้จ่ายทั้งหมด เนื่องจากเกิดความเสียหายต่อทางบริษัทและผู้เดินทางอื่นที่เดินทางในคณะเดียวกัน บริษัทต้องนำไปชำระค่าเสียหายต่างๆ ที่เกิดจากการยกเลิกของท่าน
 - 4.2 กรณีเจ็บป่วย จนไม่สามารถเดินทางได้ ซึ่งจะต้องมีใบรับรองแพทย์จากโรงพยาบาลรับรอง บริษัทฯ จะพิจารณาเลื่อนการเดินทางของท่านไปยังคณะต่อไป แต่ทั้งนี้ท่านจะต้องเสียค่าใช้จ่ายที่ไม่สามารถเรียกคืนได้ เช่น ค่าตั๋วเครื่องบิน ค่าห้อง ค่าธรรมเนียมวีซ่าตามที่พักที่สถานทูตฯ เรียกเก็บ และค่าใช้จ่ายอื่น ๆ ที่เกิดขึ้นตามจริง ในกรณีที่ไม่สามารถเดินทางได้
 - 4.3 กรณีที่กองตรวจคนเข้าเมืองทั้งกรุงเทพฯ และในต่างประเทศ ปฏิเสธมิให้เดินทางออก หรือ เข้าประเทศที่ระบุไว้ในรายการเดินทาง บริษัทฯ ขอสงวนสิทธิ์ที่จะไม่คืนค่าทัวร์ไม่ว่ากรณีใดๆ ทั้งสิ้น
- สำคัญ!! บริษัทฯ ทำธุรกิจเพื่อการท่องเที่ยวเท่านั้น ไม่สนับสนุนให้ลูกค้าเดินทางเข้าประเทศท่องเที่ยวโดยผิดกฎหมายและในขั้นตอนการผ่านการตรวจคนเข้าเมือง ขึ้นอยู่กับการพิจารณาของเจ้าหน้าที่ที่เท่านั้น ลูกค้าทุกท่านต้องผ่านการตรวจคนเข้าเมืองด้วยตัวของท่านเอง ทางหัวหน้าทัวร์และมัคคุเทศก์ไม่สามารถให้ความช่วยเหลือใดๆ ได้ทั้งสิ้น
- 4.4 เมื่อท่านออกเดินทางไปกับคณะแล้ว ถ้าท่านงดการใช้บริการรายการใดรายการหนึ่ง หรือไม่เดินทาง พร้อมคณะถือว่าท่านสละสิทธิ์ ไม่อาจเรียกร้องค่าบริการและเงินคืน ไม่ว่ากรณีใดๆ ทั้งสิ้น

เนื่องจากเป็นแพ็คเกจทัวร์ราคาโปรโมชั่น เมื่อชำระค่าบริการยอดเต็มจำนวนแล้ว ไม่สามารถเปลี่ยนแปลง แก้ไขชื่อผู้เดินทาง หรือยกเลิก ขอคืนค่าทัวร์ไม่ว่ากรณีใดก็ตาม

ข้อแนะนำเพิ่มเติม

- สำหรับท่านที่ยังไม่มีวีซ่า แนะนำให้จองแพ็คเกจทัวร์ล่วงหน้า 50 วันทำการก่อนการเดินทางขึ้นไป (เพื่อเผื่อเวลายื่นเอกสารขอวีซ่า โดยใช้เวลาพิจารณาวีซ่า ประมาณ 15-20 วันทำการ ต่อสถานทูต)
- ทางบริษัทฯ มีบริการออก E-Ticket เพื่อประกอบการยื่นเอกสารขอวีซ่า (มีค่าบริการ 300 บาท ต่อเอกสาร 1 ฉบับ)
- อัตรานี้ เป็นราคาเริ่มต้น ของห้องพักแต่ละแบบ อาจเปลี่ยนแปลงได้เนื่องจากการปรับขึ้นของค่าเงินบาท, ทางโรงแรมเรียกเก็บเซอร์ชาร์จ เพิ่มเติมกรณีเข้าพักในช่วงที่มีการจัดงานแฟร์ ฯลฯ ทั้งนี้เจ้าหน้าที่จะแจ้งยืนยันราคาอีกครั้งหลังจากที่ได้รับการยืนยันห้องพักว่างแล้ว
- แพคเกจนี้ เหมาะสำหรับผู้เดินทางที่ต้องการออกแบบเส้นทางท่องเที่ยวด้วยตัวเอง มีความยืดหยุ่นในการท่องเที่ยวสูง สามารถสื่อสารด้วยภาษาอังกฤษ หรือภาษาต่างประเทศอื่นๆ อาทิ ฝรั่งเศส ฯ ได้ดี





- แพ้เคจนี้ ไม่มีเจ้าหน้าที่ทัวร์เช็คอินบัตรโดยสาร ตลอดจนอำนวยความสะดวกในระหว่างการท่องเที่ยว
- เงื่อนไขเป็นไปตามที่บริษัทกำหนด และบริษัทฯ ขอสงวนสิทธิ์ในการเปลี่ยนแปลง หรือยกเลิกโปรโมชั่น และเงื่อนไขต่างๆ โดยไม่ต้องแจ้งล่วงหน้า
- กรณีที่ผู้เดินทาง ต้องการแวะเที่ยว ก่อนเริ่มทริป ท่านสามารถบินไปถึงล่วงหน้าได้ก่อน แล้วจึงมาร่วมทริป ตามรายละเอียดของแพ็คเกจทัวร์ที่ระบุไว้
- * เมื่อชำระค่าแพ็คเกจทัวร์แล้ว จะไม่สามารถขอคืนค่าเดินทางคืนได้ เมื่อประสงค์จะขอยกเลิกการเดินทางในทุกกรณี
- * หากมีการปรับเปลี่ยน สถานที่เที่ยวชมต่างๆ ในโปรแกรม จะมีโปรแกรมอื่นทดแทนเสมอ
- * เงื่อนไขเป็นไปตามที่บริษัทกำหนด และบริษัทฯ ขอสงวนสิทธิ์ในการเปลี่ยนแปลง หรือยกเลิกโปรโมชั่นและเงื่อนไขต่างๆ โดยไม่ต้องแจ้งล่วงหน้า
- * กรุณาแจ้งเจ้าหน้าที่ของบริษัทในกรณีที่ผู้เดินทางพิการ หรือต้องการความช่วยเหลือพิเศษในขณะที่เดินทางท่องเที่ยว หรือล่องเรือ
- * ผู้โดยสารที่ตั้งครรภ์จะต้องคำนึงถึงความเสี่ยงในการเดินทาง เพราะบนเรือจะไม่มีอุปกรณ์อำนวยความสะดวกแก่ท่าน
- * หนังสือเดินทางของท่านต้องไม่หมดอายุภายใน 6 เดือน นับจากวันเริ่มเดินทาง และต้องมีหน้าว่าง 3 หน้า เพื่อใช้ในการประทับตรา
- * การเปลี่ยนชื่อผู้เดินทาง วันเดินทาง หรือโปรแกรมท่องเที่ยว ภายในวันที่ชำระเงินค่าแพ็คเกจทัวร์นั้น จะถือว่าท่านยกเลิกการจอง และต้องทำการจองใหม่

เงื่อนไข และความรับผิดชอบ บริษัทเป็นเพียงตัวแทนรับจองแพ็คเกจทัวร์ สายการบิน และ ตัวแทนการท่องเที่ยวในต่างประเทศ ซึ่งไม่อาจรับผิดชอบต่อความเสียหายต่างๆ ที่อยู่เหนือการควบคุมของเจ้าหน้าที่บริษัทฯ อาทิ การนัดหยุดงาน การจลาจล เปลี่ยนแปลงกำหนดเวลาในตารางบิน ภัยธรรมชาติ ฯลฯ หรือค่าใช้จ่ายเพิ่มเติมที่เกิดขึ้นทั้งทางตรงหรือทางอ้อมเช่น การเจ็บป่วย การถูกทำร้าย การสูญหาย ความล่าช้าหรือจากอุบัติเหตุต่างๆ ฯลฯ และการตอบปฏิเสธการเข้า และออกเมืองของเจ้าหน้าที่ตรวจคนเข้า หรือออกเมือง อันเนื่องมาจากมีสิ่งผิดกฎหมาย หรือเอกสารการเดินทางไม่ถูกต้อง หรือการถูกปฏิเสธในกรณีอื่นๆ

เพื่อประโยชน์ของผู้เดินทาง โปรดศึกษาเงื่อนไขการจองทัวร์ และการยกเลิกทัวร์ ที่ระบุในรายการทั้งหมด หลังจากท่านทำการจองทัวร์แล้ว ทางบริษัทฯจะถือว่าท่านเข้าใจ และพร้อมปฏิบัติตามเงื่อนไขดังกล่าว





Included Amenities

Avalon Suite Fleet

- Complimentary Wi-Fi throughout the ship
- Panoramic windows throughout the ship
- Elegant, contemporary design & decor
- Friendly, English-speaking crew & Cruise Director
- Sky Deck with whirlpool, shade awnings, game area and premium lounges
- Covered Observation Lounge
- Club Lounge with 24-hour self-serve beverage station with complimentary cappuccinos, lattes, tea, hot chocolate & premium coffees, as well as treats throughout the day
- Elevator
- Non-smoking interior and staterooms

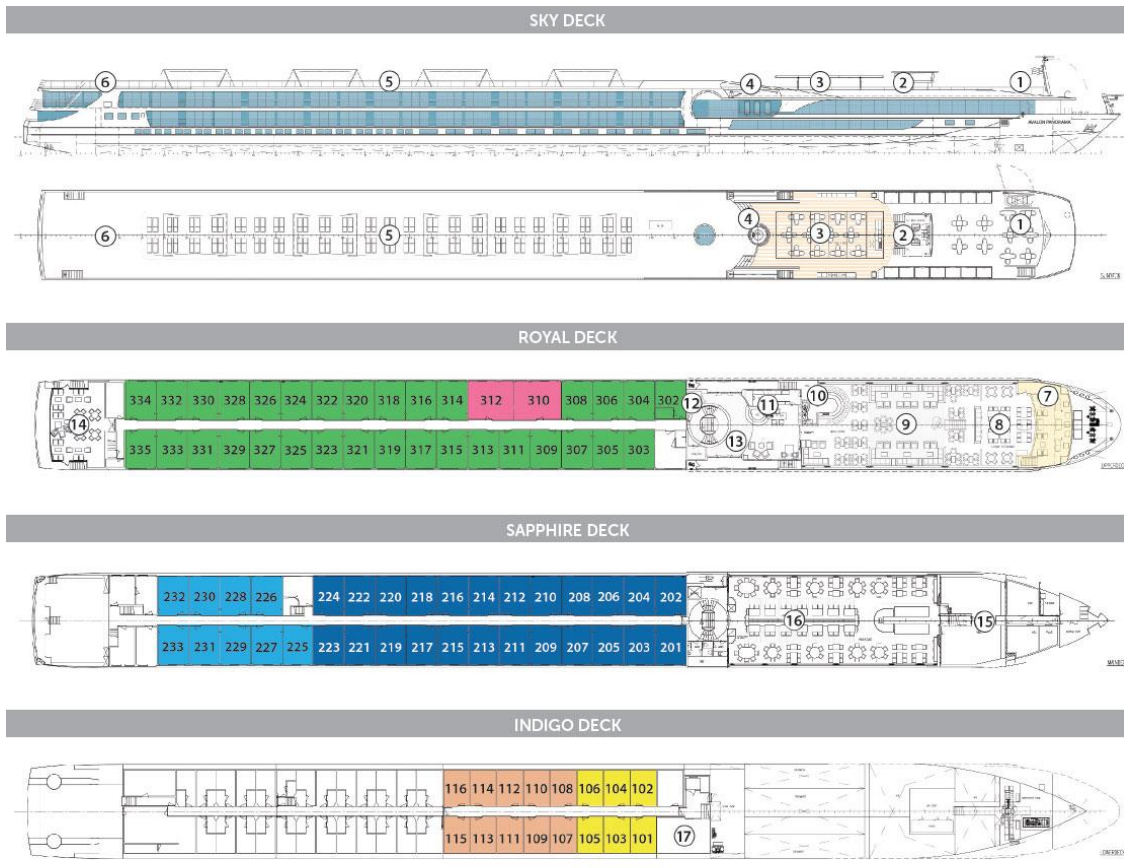
Fitness & Wellness

- Fitness Center
- Avalon Adventure Center
Your place for active gear and excursions, including
 - Bikes
 - Canoe, kayak and jogging excursions
 - Maps for hiking, biking and jogging routes
 - Fitness and wellness activities
 - FitBits®
- All through your Avalon Adventure HostSM
- Active shore excursions, both included and optional

Avalon Panorama Suites & Staterooms

- Open-Air BalconiesSM and Wall-to-Wall Panoramic Windows in all Panorama Suites
- Comfort Collection BedsSM with choice of mattress firmness
- Egyptian super-combed cotton linens
- Bathrobes & slippers
- Premium L'Occitane bath products & hairdryer
- Large bathroom featuring shower with glass door
- Wide selection of free movie channels and English-speaking TV
- Individual climate control and in-room safe
- Full-size closet and mirror
- Additional under-bed storage
- Complimentary bottled water daily

DECK PLANS



DECK PLAN

- | | | |
|---|----------------------|-------------------|
| 1 Sky Lounge | 6 Deck Game Area | 12 Elevator |
| 2 Navigation Bridge | 7 Observation Lounge | 13 Lobby |
| 3 Sky Grill | 8 Panorama Bistro | 14 Club Lounge |
| 4 Whirlpool | 9 Panorama Lounge | 15 Galley |
| 5 Premium Lounge
Chairs and Shade
Awnings | 10 Bar | 16 Dining Room |
| | 11 Reception | 17 Fitness Center |

CATEGORIES

- Royal Suite** Royal Deck | Royal Suites
- Cat. P** Royal Deck | Panorama Suites
- Cat. A** Sapphire Deck Forward | Panorama Suites
- Cat. B** Sapphire Deck Aft | Panorama Suites
- Cat. D** Indigo Deck Aft | Deluxe Staterooms
- Cat. E** Indigo Deck Forward | Deluxe Staterooms

