



เกาหลี สกี 5 วัน 3 คืน

โดยสายการบิน Korean Air (KE) / Asiana Airline (OZ)

OMG พักสกีรีสอร์ท !! ตะลุยหิมะ เล่นสกี ชิมสตรีว์! - เกาะนามิ - สวนสนุกเอเวอร์แลนด์

เดินทาง	25 พฤศจิกายน-มีนาคม62	สายการบิน	PREMIUM AIRLINE	กรุ๊ปคณะ	25-30 ท่านต่อคณะ
ที่พัก	ระดับ 4 ดาวเกาหลี จัดห้องพัก 1 คืน #สกีรีสอร์ท + 2 คืน - เคียงกิดโด หรือ #กรุงโซล				
รถโค้ช	บริการด้วยรถซึ่งมีขนาดของรถจะเป็นไปตามจำนวนของผู้โดยสาร ปกติ 25 หรือ 30 หรือ 40 หรือ 45 ที่นั่ง				
อาหาร	อาหารเช้า@โรงแรม 3 มื้อ อาหารกลางวันและค่ำ@ห้องอาหารท้องถิ่น 7 มื้อ เมนูจัดหลากหลายไม่ซ้ำกัน #ไก่ตุ๋น โสม #ทักคาลบี้ - หมูย่างคาลบี้ไม่อัน - บาร์บีคิวหมูไฟ - หม้อไฟชาบู - BBQบุฟเฟ่ต์ไม่อัน พิเศษ! เมนูอินเตอร์บุฟเฟ่ต์เกาหลี+ชาบูย่าง แบบไม่อัน ฟรี! น้ำแร่บนรถวันละ1ขวด				

ไม่รวมค่าบริการของ คนขับรถ+ไกด์ จัดเก็บ 50,000 วอน ที่สนามบินสุวรรณภูมิ

เพื่อประโยชน์ของผู้เดินทาง โปรดศึกษาเงื่อนไขการจองทัวร์ และการยกเลิกทัวร์ ที่ระบุในรายการ

ทั้งหมดหลังจากท่านทำการจองทัวร์แล้ว ทางบริษัทฯจะถือว่าท่านเข้าใจ และพร้อมปฏิบัติตามเงื่อนไขดังกล่าว

สรุปการเดินทางโดยย่อ

วันแรก (-) วันที่สอง (-L.D)	กรุงเทพฯ(สนามบินสุวรรณภูมิ) - สนามบินอินชอน ประเทศเกาหลีใต้ - สวนกรีนเฮาส์สตรีว์เบอร์รี่ - เรียนรู้วัฒนธรรมการทำกิมจิ + แต่งชุดฮันบกแช่ถ่ายภาพ - ฟรี! บัตรเล่นเครื่องเล่นได้ไม่จำกัดรอบ #สวนสนุกเอเวอร์แลนด์ ร่วมฉลองหน้าหนาว เล่นสโนว์สเลด นั่งสโนว์บัสเตอร์ สวนสัตว์เปิด ขบวนพาเหรด ต้นคริสต์มาสยักษ์ มัลติมีเดียอาร์ท ทองเวลาโอติสซี่ แลมซุดใหญ่ไฟ...ไฟกระพริบ เป็นต้น - พักสกีรีสอร์ท
วันที่สาม (B.L.D)	เทศกาลเล่นสกีสโนว์หิมะ ที่ สกีรีสอร์ท #SKI Resort - YANGJI #OAK VALLEY - ย้อนรอยละครเกาะดังในหมู่บ้านท่องเที่ยว “ เกาะนามิ “ - กรุงโซล - ศูนย์เครื่องสำอางเวชสำอาง - ย่านมหาลัยฮงแด Trick Art Museum และ คาเฟ่ 943 King's Cross ที่แฟน Harry potter ต้องห้ามพลาด!
วันที่สี่ (B.L.D)	กรุงโซล - ศูนย์ฮ็อกเก็ตนามู - ภูเขาซัมซานหอคอย N Tower สายเคเบิล Love Rock Cable - ศูนย์น้ำมันสนเข็มแดง - วัดโซเกซา - หมู่บ้านพื้นเมืองซัมซาน - ดิวตี้ฟรี - ย่านเมียงดอง
วันที่ห้า (B.L)	กรุงโซล - ศูนย์โสมเกาหลี - พระราชวังมรดกโลกชังดก - ผ่านชมบลูเฮ้าส์ - หมู่บ้านพื้นเมืองพูซอนอันนุก - แวะซื้อของฝาก - สนามบินอินชอน - กรุงเทพฯ (สนามบินสุวรรณภูมิ)

สายการบิน	BKK-ICN	เวลาออก	เวลาถึง	ICN-BKK	เวลาออก	เวลาถึง
Korean Air (KE)	KE652	2330	0655+1	KE651	1800	2135
Korean Air (KE)	KE658	2240	0610+1	KE659	1945	2350
Asiana Airline (OZ)	OZ742	0110	0905	OZ741	1930	2310





ขอสงวนสิทธิ์เปลี่ยนแปลงเที่ยวบินและตารางการบินของสายการบินตามที่ได้อนุมัติ ที่นั่งจำกัดในแต่ละวัน จองและจ่ายก่อนได้ สิทธิก่อน จองหลัง อาจต้องเพิ่มค่าตัว

โปรดตรวจสอบ อายุ ของหนังสือเดินทาง (Passport) ของผู้โดยสาร ว่าจะต้องคงมีอายุเหลือ ณ วันเดินทาง มากกว่า6เดือนขึ้นไป และหนังสือเดินทางเหลือหน้ากระดาษเพียงพอให้เจ้าหน้าที่ตรวจคนได้ประทับตรา หนังสือเดินทางอยู่ในสภาพที่ดี (ไม่ชำรุด)

DAY	วันแรก สนามบินสุวรรณภูมิ	เช้า	กลางวัน	ค่ำ	
1	เจ้าหน้าที่รอด้อนรับดูแล มอบเอกสาร และอธิบายเพิ่มเติม (นัดหมายแต่ละคณะก่อน ออกเดินทาง 3 ชั่วโมงล่วงหน้าก่อนเครื่องออก)	-	-	-	
ค่า		หน้าเคาน์เตอร์		สายการบิน	ใกล้ประตูทางเข้า
พร้อมกันที่ขึ้น 4 ผู้โดยสารขาออก		เช็คอินหมายเลข K		Asiana Airline (OZ)	หมายเลข 5
พร้อมกันที่ขึ้น 4 ผู้โดยสารขาออก		เช็คอินหมายเลข N		Korean Air (KE)	หมายเลข 6

การอนุญาตให้ท่านผ่านด่านตรวจคนออกนอกประเทศไทย และ ผ่านด่านตรวจคนเข้าประเทศเกาหลีเพื่อการท่องเที่ยว เป็นอำนาจของเจ้าหน้าที่ตรวจคนเข้าออกเมืองของประเทศไทยหรือประเทศเกาหลีในการพิจารณาและอนุญาตให้เดินทางออกจากประเทศไทย หรือ ให้ท่านอยู่ในประเทศเกาหลีได้เพื่อการท่องเที่ยว ทางผู้จัดไม่มีอำนาจและไม่สามารถเข้าไปแทรกแซง

หากท่านต้องซื้อบัตรโดยสารเครื่องบิน / รถทัวร์ / รถไฟ ภายในประเทศเพื่อไปและกลับกรุงเทพฯ

กรุณาเลือกซื้อบัตรโดยสารภายในประเทศประเภทที่สามารถเลื่อนวันและเวลาเดินทางได้

ทั้งนี้เพื่อป้องกันปัญหาเที่ยวบินล่าช้าหรือการเปลี่ยนแปลงเวลาของเที่ยวบินหรือการเปลี่ยนแปลงวันเดินทาง

ข้อแนะนำ

- หากท่านมีปัญหาเรื่องอาหารกรุณาแจ้งทางผู้จัดทราบล่วงหน้า
- ห้ามนำผลไม้และเนื้อสัตว์ทุกชนิดเข้าประเทศเกาหลีได้ หากพบจะต้องเสียค่าปรับ
- เตรียมสัมภาระขนาดกลาง เนื่องจากโรงแรมที่พักในเกาหลีไม่มีบริการช่วย (แนะนำ ตลอดทริปปะจะต้องดูแลกระเป๋าขึ้นลงห้องด้วยตัวท่านเอง เพื่อป้องกันหลายกรณีที่อาจเกิดขึ้นได้)
- กระเป๋าทุกใบจะต้องฝากให้กับทางเจ้าหน้าที่สายการบินด้วยตัวท่านเองตามนโยบายรักษาความปลอดภัยของสายการบิน
- ทรัพย์สินมีค่าและแตกหักง่าย เช่น เงิน อัญมณี อุปกรณ์อิเล็กทรอนิกส์ คอมพิวเตอร์ กล้องถ่ายรูป อุปกรณ์วีดีโอ เอกสารที่แลกเปลี่ยนเป็นเงินได้ เอกสารทางธุรกิจ หนังสือเดินทาง เก็บติดตัวเสมอ
- สนามบินสุวรรณภูมิ “ ไม่มีการประกาศเรียกลูกค้าขึ้นเครื่อง ” กรุณาอยู่ที่ประตูขึ้นเครื่องอย่างน้อย 30 นาที ก่อนเวลาเครื่องออก
- นำเสื้อแจ็คเก็ตติดตัวขึ้นเครื่องด้วย เพราะอากาศอาจจะเย็นและเพื่อการพักผ่อนที่อบอุ่น (สำหรับ มือใหม่ หรือ คนกลัววันแรกๆ จะ jetlag หรืออาการเมาเวลาจากการเปลี่ยนโซนเวลาของโลก แนะนำ : นอนให้มากที่สุด หรือ ทานยาแก้เมา เพราะมีฤทธิ์ทำให้ง่วงหลับ ไม่ดื่มสุราหรือของมีเมา และดื่มน้ำมากๆ)

DAY	วันที่สอง สนามบินนานาชาติอินชอน ประเทศเกาหลีใต้ - เมืองเคียงกีโด	เช้า	กลางวัน	ค่ำ
2	เวลาที่เกาหลีใต้เร็วกว่าไทย 2 ชั่วโมง เวลาบินประมาณ 5-6 ชม.	-	x	x





ออกเดินทางสู่ประเทศเกาหลีใต้ โดยสายการบิน Korean Air (KE) , Asiana Airlines (OZ)

(อาหารเช้าหรือค่ำ ความบันเทิง ภาพยนตร์ และ เครื่องดื่มบนเครื่อง และบริการอื่นๆ บนเครื่อง)

ICN Landing ถึงสนามบินนานาชาติอินซอน หลังผ่านพิธีการตรวจคนเข้าเมืองและศุลกากรแล้ว รถโค้ชพาท่านข้ามทะเลตะวันตกด้วยสะพานแขวนของจองหรือสะพานเพื่อความหวังในการรวมชาติที่ยาวกว่า 4.42 กม. มียอดโดมสูง 107 เมตร ไปยังจุดหมายปลายทางการท่องเที่ยวของวันนี้ เพื่อให้รายการท่องเที่ยวเป็นไปตามกำหนดการ ทางคณะทัวร์จะออกเดินทางจากสนามบินหลังเวลาเครื่องลงประมาณ 1.30 ชั่วโมง ท่านที่ติดสัมภาระที่ด่านตรวจคนเข้าเมือง หากท่านผ่านเข้าเมืองเรียบร้อย ท่านต้องเดินทางไปพบกับคณะทัวร์ด้วยตนเอง และไม่สามารถเรียกห้องค่าเดินทางจากทางผู้จัดได้



สวนกรีนเฮาส์สตรอว์เบอร์รี่ พาไปชมสวนกรีนเฮาส์สตรอว์เบอร์รี่ ให้ท่านได้เก็บผลไม้สดๆ และยังได้ความรู้ว่าชาวเกาหลีมีวิธีการปลูกอย่างไรจึงได้ผลผลิตดีและหวานหอมชวนน่ารับประทาน อิสระถ่ายรูป เก็บชิมสตรอว์เบอร์รี่ทานเป็นที่ระลึก(วันเวลาเปิด-ปิด ขึ้นอยู่กับฤดูกาลการเปิดของสวน จำนวนเก็บขึ้นอยู่กับผลผลิตในแต่ละสัปดาห์ และนโยบายของเจ้าของสวน ไม่สามารถนำออกมารับประทานภายนอกได้)

อาหารกลางวัน

เมนูหม้อไฟชาบูเด็ด อาหารพื้นเมืองของคาบสมุทรเกาหลีตั้งแต่สมัยมองโกลีเยบุกคาบสมุทรเกาหลี

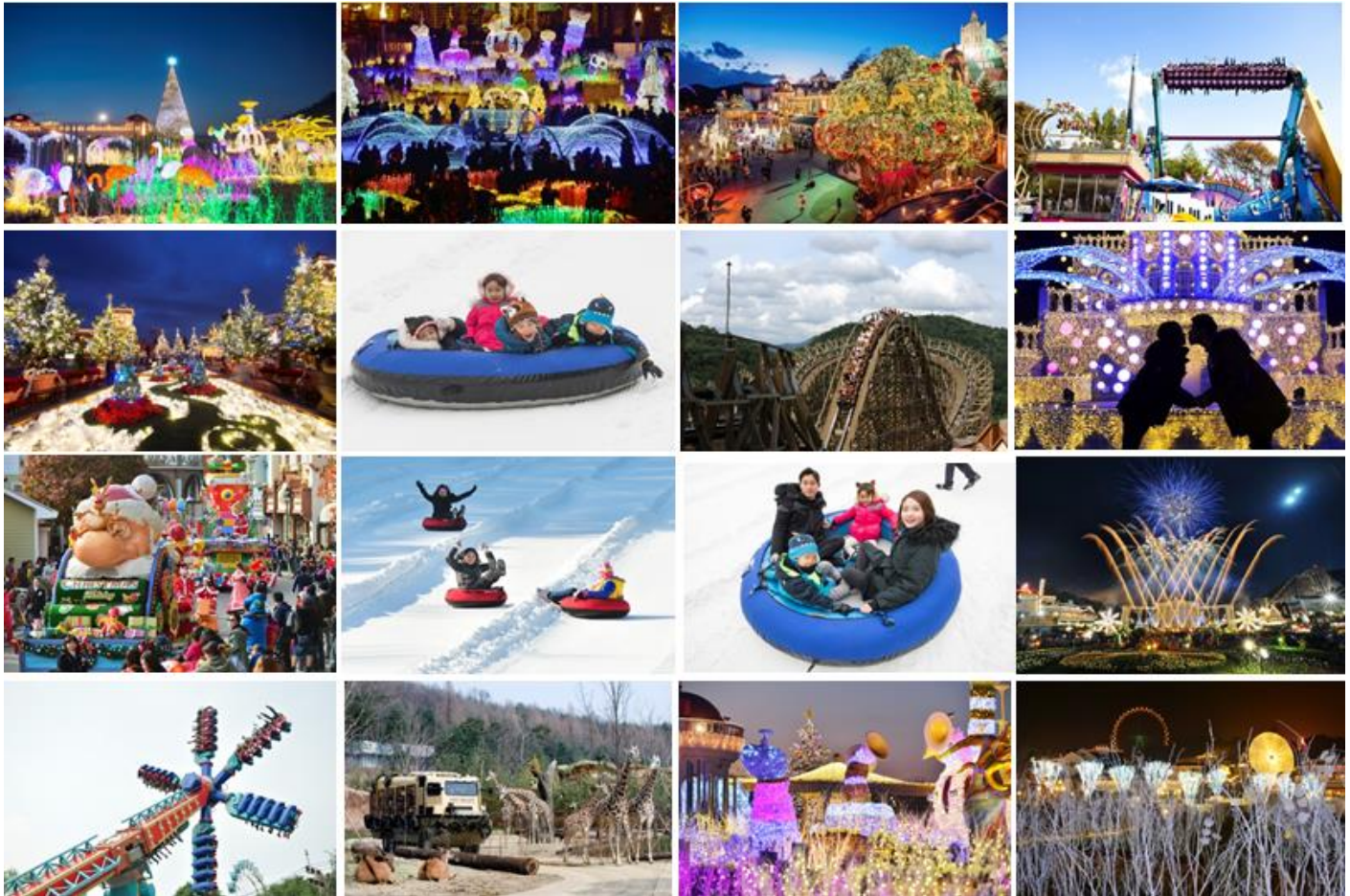
หลังอาหารกลางวัน

ครบสูตร...เรียนรู้วัฒนธรรมการทำกิมจังหรือร่วมการทำกิมจิและประสบการณ์การแต่งกายชุดฮันบก (Gimji Making & Wearing Hanbok Experience Course) กิมจิจัดว่าเป็นเครื่องเคียงประจำโต๊ะสำหรับอาหารเกาหลีทุกมื้อก็ว่าได้ คู่กับข้าวสวยร้อนๆ กิมจิเป็นอาหารประเภทหมักดอง ที่มีคุณค่าทางอาหารสูงชนิดหนึ่ง มีรสชาติที่เป็นเอกลักษณ์ ให้ท่านได้ประสบการณ์การเรียนรู้และเทคนิคการทำกิมจิร่วมกับเพื่อนๆ และ ครอบครัว ขอเชิญชวนท่านแต่งชุดพื้นเมืองเกาหลี “ ฮันบก “ พร้อมพร้อมต่างๆ เพื่อ ถ่ายรูปเป็นที่ระลึกกับฉากเกาหลีเก๋ไก๋กับท่าแอคติ้งตามไอเดี่ย ให้ท่านได้ถ่ายทอดความงามและความอ่อนช้อยของวัฒนธรรมเกาหลี เพราะ ฮันบก เป็นเครื่องแต่งกายประจำชาติ





เกาหลีที่ที่สวมใส่ในชีวิตประจำวันเป็นเวลาพันปีมาแล้ว ก่อนที่วัฒนธรรมการแต่งกายแบบตะวันตกจะได้เข้ามาในเกาหลี แต่ในปัจจุบันชุดประจำชาติฮันบก จะใช้สวมเฉพาะในโอกาสพิเศษต่าง ๆ เช่น งานมงคลสมรส วันขึ้นปีใหม่ วันขอบคุณพระเจ้า



สวนสนุกเอเวอร์แลนด์ เทียวเอเวอร์แลนด์ - Everland “ ดิสนีย์แลนด์เกาหลี ” สวนเปิดในหุบเขาที่มีชื่อเสียงมากที่สุดของประเทศ มี Festival World จะประกอบไปด้วย Global Fair, American Adventure, Magic Land, European Adventure และ Equatorial Adventure และ Zootopia ท่านสามารถปล่อยความแก่และเติมเต็มความสุขของท่านด้วยบัตร Special Pass Ticket สนุกสนานกับเครื่องเล่นต่างๆ ซึ่งท่านสามารถเลือกเล่นเครื่องเล่นได้ไม่จำกัดรอบ ไม่ว่าจะเป็นที่เอ็กเพรส รถไฟเหาะ หนอนสะบัด ชาร์ป โรงหนังสามมิติ บ้านผีสิงหมุน ตีลังกาสองตลบ ปาซาฟารี ชมไลเกอร์แฝดคู่แรกของโลก ที่นี่ ชมความน่ารัก ของหมี่ที่สามารถสื่อสารกับคนขับได้อย่างดี อีกทั้งยังมี LINE Store สำหรับ ชาวสาวก LINE ให้แะ้ภาพ ครั้งแรกของโลก ! เปิดโลกสวนสัตว์เปิดที่ Lost Valley กับรถบัสสะเทินน้ำสะเทินบก และอื่นๆ นอกจากนี้ท่านยังสามารถช้อปปิ้งในร้านค้าของที่ระลึก **ฤดูหนาว** (ช่วงต้นเดือนธันวาคมถึงปลายกุมภาพันธ์) **ร่วมฉลองเทศกาลหิมะสนุกแบบไม่รู้ลืม**กับการเล่นสโนว์สเลดแบบไม่ จำกัดรอบหรือท่านใตอยาก ประลองความท้าทายกับการนั่งสโนว์บัสเตอร์ก็ไม่ว่ากัน... ..ชอบอกว่ามันส์มาก

อาหารค่ำ

เมนูหมูย่างคาลบี #KALBI อาหารพื้นเมืองเกาหลีปิ้งย่างที่เลื่องชื่อและรู้จักกันดีทั่วโลก

หลังอาหารค่ำ พาท่านเดินทางสู่ที่พัก...สกีรีสอร์ท





(ส่วนมากเป็นสไตล์คอนโด และมีโรงแรม เพื่อรองรับนักท่องเที่ยวในฤดูหนาวตั้งกระจายกระจายอยู่ในบริเวณของสกีรีสอร์ท มีหลากหลายวิวทิวทัศน์ ถือเป็นประสบการณ์แปลกใหม่ที่ท่านจะได้สัมผัส)

พักสกีรีสอร์ท 1 คืน - YANGJI - VIVALDI PARK #OAK VALLEY หรือสกีรีสอร์ทอื่นๆ ห้องพักค้ำคืน อาจบริการเป็นเตียงสไตล์ตะวันตก หรือ แบบออนดอล (ออน คือ ความอบอุ่น ดอล คือ ก้อนหิน) หรือ ห้องนอนแบบนอนบนพื้นสไตล์เกาหลี ชาวเกาหลีนิยมนอนหลับบนพื้นมากและจะนำผ้าปูที่นอนที่เรียกว่า “โย” และผ้าห่มที่เรียกว่า “ฮิปูล” พร้อมหมอนสุขภาพหรือหมอนตามชอบใจ เพียงสามชั้นเพื่อการพักผ่อน

สกีรีสอร์ทมีบริการ Night Ski ในช่วงที่มีแขกมาพักจำนวนมาก ช่วงกลางเดือนธันวาคมถึงปลายเดือนกุมภาพันธ์

DAY	วันที่สาม สกีรีสอร์ท - เกาะนามิ - กรุงโซล	เช้า	กลางวัน	ค่ำ
3	เวลาที่เกาหลีได้เร็วกว่าไทย 2 ชั่วโมง เวลาบินประมาณ 5-6 ชม.	X	X	X

รับประทานอาหารเช้า แบบอเมริกันเกาหลีชุด หรือ เชมิ ที่ ห้องอาหารของรีสอร์ท

ดื่มด่ำกับบรรยากาศสกีรีสอร์ท



อิสระเล่นสกีสนอร์ว - SKI Resort #YANGJI #OAK VALLEY ท่านสามารถเพลิดเพลินกับลานหิมะที่กว้างใหญ่ และเนินเล่นสกีระดับต่างๆ กระจายลิฟท์ ท่านจะประทับใจกับประสบการณ์แปลกใหม่ที่นี้ (ราคาอุปกรณ์การเช่าโดยประมาณ)

- 1) อุปกรณ์การเล่นสกี ประมาณ 50-55,000 วอนต่อเซต (รวมค่าไม้สกี กระดานเลื่อน และรองเท้าสกี)
- 2) กระเช้าลิฟท์สำหรับท่านที่เล่นสกี ครึ่งวัน ประมาณ 55-60,000 วอนต่อท่านเตรียมตัวก่อนเล่นสกี ควรเตรียม ถุงมือสกี แวนกันแดดหรือแวนกันหิมะ ชุดเสื้อผ้าสกี หรือเสื้อแจ๊คเก็ตกันน้ำ (ผ้าร่ม)+กางเกงรัดรูป

ขอคำแนะนำและฝึกวิธีการเล่นจากไกด์ท้องถิ่นก่อนลงสนามจริง เพื่อความปลอดภัยของท่านเองเป็นสิ่งสำคัญ

หากท่านใดไม่เน้นการเล่นสกีเป็นหลัก แต่เน้นชิลถ่ายรูป ชมวิว ก็สามารถไปยังลานสำหรับกระดานหิมะ ที่เรียกกันว่า “ สโนสเลด “ ค่าใช้จ่ายประมาณ 12-15,000 วอนต่อท่าน

อาหารกลางวัน

ลิ้มลองเมนูดังตามละคร Winter Love Song “ ทศกาลปี “ หรือไก่อบาร์บีคิวผัดซอสเกาหลีแห่งเมืองซุนซอน

หลังอาหารกลางวัน





เกาะนามิ (Nami) นั่งเรือเฟอร์รี่ที่ทำเรือข้ามฟากไปยังเกาะนามิ (Nami) สถานที่โรแมนติกอีกแห่งหนึ่งสำหรับคู่รักคู่หนุ่มสาว ครอบครัวเพื่อนๆ เกาะนามิมีรูปร่างเหมือนใบไม้ที่ลอยอยู่ ณ ที่แห่งนี้ ท่านสามารถเช่าจักรยานหรือมอเตอร์ไซด์เพื่อเที่ยวรอบเกาะ เดินเล่นชมสวนเกาหลี คาราวะสุสานนายพลนามิ เดินผ่านกลางแมกไม้แห่งสวนสนที่สูงเสียดฟ้าเพื่อสุขภาพ ผ่านดงต้นสน ดอกสน ต้นเกาลัด เลือกนั่งที่มานั่งข้างชายฝั่งเพื่อชมบรรยากาศโรแมนติกได้เงาไม้มองดูพันธุ์สัตว์ต่างๆ เช่นนกกระจอกเทศ กระต่าย กระรอก เป็ด กวาง ได้เวลาสมควร นั่งเรือกลับมาอย่างฝั่งเดินทางเข้าเมืองหลวงกรุงโซล ที่มีประชากรถึง 1 ใน 4 ของประเทศ มีตึก 63 ชั้น ตึกที่สูงที่สุด มีแม่น้ำฮันไหลผ่านใจกลางเมืองหลวงกรุงโซล



#ศูนย์ผลิตภัณฑ์ความงาม เครื่องสำอางเวชสำอาง ให้ท่านเลือกซื้อocosmetikหลากหลายที่หือคุณภาพที่ผู้หญิงชาวเกาหลี ทั้งสาวทั้งไม่สาว ล้วนให้ความสำคัญกับเรื่องผิวหน้าค่อนข้างมาก โดยเฉพาะในกลุ่มบำรุงผิวพื้นฐาน Skin Care และ ฟังคำแนะนำการดูแลผิวพรรณ จากผู้เชี่ยวชาญ

ย่านมहाลัยฮงแด แหล่งรวมร้านอาหารและร้านค้าเพื่ิมน่ารักต่างๆ ของวัยรุ่นชาวโสม มีสินค้าเสื้อผ้าแฟชั่นแบรนด์เกาหลี, รองเท้า, กระเป๋า, เครื่องสำอาง, เครื่องประดับ, งานศิลป์, ซีดีเพลง-หนัง และโปสเตอร์ดาราที่กำลังฮอตฮิตหลากหลาย ฯลฯ บางครั้งยังมีบรรดาศิลปินเพื่อชีวิตเปิดแสดงดนตรีย่อยๆ ให้ฟังให้ชมอีกด้วย **ใครเป็นแฟนคลับแฮรี่พอดเตอร์** อยากถ่ายรูปในโลกเวทมนต์ ไม่ต้องไปไกลถึงอังกฤษ เพราะ **คาเฟ่ 943 King's Cross สโตร์แฮรี่ พอดเตอร์** เอาใจแฟนคลับแฮรี่พอดเตอร์ถึงย่านฮงแดเลย ตัวร้านจะมีทั้งหมด 4 ชั้น มีมุมถ่ายรูปเก๋ ๆ และพรีอพอต่างๆ ไม่ว่าจะ เป็นชุดคลุม หรือ ผ้าพันคอของทั้ง 4 บ้าน พร้อมไม้กายสิทธิ์ ใครเคยวาดฝันไว้ว่าอยากอยู่บ้านไหน ก็เลือกใส่ได้ตามใจชอบ (ค่าขนม เบเกอรี่ เครื่องดื่ม เริ่มที่ ประมาณ 4,000 วอนขึ้นไป) **บริเวณไม่ไกลกันนัก** ยังเป็นที่ตั้งของ **3 พิพิธภัณฑ์สนุก TRICK ART MUSEUM, ICE MUSEUM, LOVE MUSEUM** พิพิธภัณฑ์ภาพวาดลวงตา รูปแบบ AR Museum โดยท่านจะได้สนุกสนานกับแอ็คชั่นท่าทางต่างๆ กับภาพศิลปะผลงาน 100 กว่าภาพ **พิพิธภัณฑ์น้ำแข็ง** เมืองน้ำแข็งที่ไม่ใช่แค่ น้ำแข็งธรรมดา แต่ตระการตาจนคุณอาจจะลืมนาวไปเลยก็ได้ ! ลองนึกถึงความรู้สึกเมื่อคุณก้าวเข้าไปในเมืองที่ทุกอย่างทำจากน้ำแข็งภายใต้ อุณหภูมิ ลบ 4 องศา ! **พิพิธภัณฑ์แห่งรัก** ที่นำเสนอเรื่องราวของความรักและเพศในรูปแบบศิลปะ (ผู้ที่อายุต่ำกว่า 20 ปีไม่สามารถเข้าชมได้) (ค่าเข้าชม Trick Art Museum, Ice Museum, Love Museum ไม่ได้รวมไว้ในค่าทัวร์ ฝากไกด์ช่วยซื้อได้)

อาหารค่ำ





บุฟเฟ่ต์อร่อยล้ำ !!! เมนูบาร์บีคิวย่างคาลปัสไต้ลเกาหลี กับหลากหลายสไตล์ของเนื้อหมูและเนื้อวัว

หลังจบรายการท่องเที่ยว

พาท่านเข้าเช็คอินที่พัก ณ โรงแรม Best Western, Glad Mapo, Marigold, Shilla Stay (4 ดาวเกาหลี) หรือเทียบเท่า

DAY	วันที่สี่ กรุงโซล	เช้า	กลางวัน	ค่ำ
4		X	X	X

รับประทานอาหารเช้า แบบอเมริกันเกาหลีชุด หรือ เซมิ ที่ ห้องอาหารโรงแรม



เพื่อนที่ดีในการดำเนินชีวิต ! #ศูนย์ฮ็อกเก็ตนาму ต้นไม้ฮ็อกเก็ตนาмуชนิดนี้เจริญเติบโตในป่าลึกบนภูเขาที่ปราศจากมลภาวะและระดับสูงเหนือน้ำทะเล 50-800 เมตร เมล็ดของพันธุ์ฮ็อกเก็ตนี้..ชาวเกาหลีรุ่นใหม่านิยมนำมารับประทานเพื่อช่วยดูแลตับให้สะอาดแข็งแรง ป้องกันโรคตับแข็งไม่ถูกทำลายจากการดื่มแอลกอฮอล์ กาแฟ บุหรี่ สารตกค้างจากอาหารและยา

พาท่านขึ้นภูเขาหนัมซาน #Namsan - ภูเขาเพียงลูกเดียวใจกลางเมืองหลวงและอิสระถ่ายรูปคู่หอคอย N Tower เป็น 1 ใน 17 หอคอยเมืองที่สูงที่สุดในโลก สูงถึง 480 เมตรเหนือระดับน้ำทะเลสถานที่ละครหนังเกาหลีหรือหนังไทยสไตล์เกาหลีมาถ่ายทำกัน (ความเชื่อ: เตรียมแม่กุญแจลูกกุญแจเพื่อไปลือคกุญแจคู่รัก ณ Love Rock Cable ซึ่งเชื่อกันว่า ถ้าใครขึ้นมาคล้องกุญแจและโยนลูกกุญแจทิ้งไป คู่รัก คู่ครอบครัว คู่เพื่อน คู่พี่น้อง คู่มิตรนั้นจะมีความรักที่ยั่งยืนหรือไม่มีใครมาพรากจากกันได้) (ค่าบริการลิฟท์ขึ้นสู่จุดชมวิวนบนหอคอย ไม่รวมไว้ในค่าทัวร์)

อาหารกลางวัน

เมนูเปิบพิสดาร-ไก่ตุ๋นโสม อาหารวังในสมัยก่อน เชื่อกันว่าบำรุงและเสริมสุขภาพ เสิร์ฟท่านละ 1 ตัว ในหม้อดินร้อน

หลังอาหารกลางวัน



ศูนย์น้ำมันสนเข็มแดง ซึ่งผลิตจากโสมสนเข็มแดงในประเทศเกาหลี เพื่อช่วยผู้ที่มีปัญหาเรื่องไขมันอุดตันในเส้นเลือด คลอเรสเตอรอลในเลือดสูง ไซซ้อเลียม หรือ การไหลหมุนเวียนของเลือด เป็นต้น กว่าจะมาทำเป็นน้ำมันสนสกัดได้ 1 แคปซูล ต้องใช้โสมสนเข็มแดงประมาณ 2.7 ก.ก. แนะนำให้ทุกท่านเลือกซื้อเป็นของฝากสุขภาพเพื่อตัวท่านเองและคนที่ท่านรักหรือคนที่ท่านเคารพ เพราะเป็นสารอาหารธรรมชาติ ที่วิจัยจากโรงพยาบาลชั้นนำในเกาหลีแล้วว่า ไม่มีผลข้างเคียง





นมัสการวัดหลวงที่สำคัญที่สุดของประเทศ #วัดโซเกซา เป็นวัดศูนย์กลางของพุทธศาสนิกายเซนที่มีชื่อเสียงที่สุดในประเทศเกาหลี วัดศูนย์กลางจัดงานเทศกาลโคมไฟทุกเดือนห้าของทุกปี ตรงกับวันที่ 8 เดือน 4 ของปีจันทรคติ โดยพุทธศิกชนทั่วเกาหลีและทั่วโลกจะร่วมตัวและจัดเทศกาลชบวนแห่โคมไฟรูปดอกบัว ภายในโบสถ์กลางจะเป็นที่ประดิษฐานขององค์พระสัมมาสัมพุทธเจ้าหรือองค์พระศักยมุนีทั้งสามโลก พระซ็อกโกแล็ต (พระที่ชาวเกาหลีเชื่อเรื่องการขอพรลูก) พระบรมสารีริกธาตุ ต้นสนที่นำมาจากเมืองจีน ซึ่งมีอายุกว่า 700 ปี ใกล้เคียง ๆ กับวัด มีร้านสังฆภัณฑ์มากมายตั้งอยู่



#หมู่บ้านพื้นเมืองนัมซาน พาท่านย้อนเวลาหาอดีตที่พิลดองซึ่งอยู่ทางตอนเหนือของภูเขานัมซาน มีสายน้ำใสไหลผ่านและมีศาลาชอนนูกัก แหล่งอาศัยของนักรบเรียน แหล่งพักผ่อนที่มีชื่อเสียงในฤดูร้อนของราชวงศ์โชซอน แต่ในปัจจุบันเป็นที่ตั้งของบ้านชนชั้นบางหรือชนชั้นราชการหรือชั้นสูงเกาหลีในสมัยเมื่อ 600 ปีที่แล้ว บ้านกว่าห้าหลังที่หมู่บ้านนัมซานฮันอก จะทำให้เราได้เห็นภาพการใช้ชีวิตประจำวัน เครื่องใช้ไม้สอย การกิน การอยู่ และการจัดแต่งบ้าน และหากเราเดินไปจนสุดปลายสวนเกาหลี เราจะพบโคมไฟที่สร้างขึ้นเพื่อเฉลิมฉลองกรุงโซลครบ 600 ร้อยปี ภายในบรรจุของจำนวน 600 ชิ้นที่เป็นตัวแทนของเมืองและผู้คนกรุงโซลในปี 1994 โดยจะรอบเปิดในอีก 400 ปีข้างหน้า (2394)

ดิเวตี้ฟรี (ปัจจุบันเป็นที่นิยมมาก เพราะ ดิเวตี้ฟรีประเทศนี้ มีถึง 5 บริษัทแข่งขันกัน) เพลิดเพลินกับการช้อปปิ้ง ณ ห้างปลอดภาษีล็อตเต้หรือชินเซเก ให้ท่านได้เลือกซื้อสินค้าแบรนด์เนมนำเข้าจากต่างประเทศมากมายหลากหลายชนิด รวมทั้งสินค้าแบรนด์เกาหลียอดนิยมที่ชาวเกาหลี ชาวจีน และชาวญี่ปุ่น **อิสระเต็มอิม - เมียงดอง " ถนนแฟชั่นของเกาหลี "** อิสระช้อปปิ้งบริเวณเมียงดอง Myeongdong ถูกขนานนามว่า " ถนนแฟชั่นของเกาหลี " มีห้างบูติกหลากยี่ห้อตั้งแต่แบรนด์เนมต่างชาติถึงเกาหลี ร้านเสื้อผ้ามีสไตล์ห้องเล็กๆ ร้าน Creative Lifestyle ร้านรองเท้า ร้านทำผม ร้านเครื่องประดับ ร้านคอสเมติก ร้านกาแฟ ร้านไอศกรีม ร้านขนม **ปัจจุบันยังเป็นแหล่งรวมร้านอาหารขายบนรถเข็น Food Truck ที่กำลังเป็นที่นิยมสำหรับคนรุ่นใหม่ ไม่ว่าจะป็นของคาว ของหวาน หลากรูปแบบ ให้เราเลือกตัดสินใจ ว่าร้านไหนเด็ด ร้านไหนโดนใจ**

อาหารค่ำ

มือพิเศษ ! อินเทอร์เน็ตเกาหลีหลากหลายประเภท ที่มีให้เลือกทั้งอาหารสไตล์ฝรั่ง อาหารญี่ปุ่น อาหารเกาหลี อาหารจีน ทั้งสดทั้งนี้ ทั้งปิ้ง ทั้งทอด ทั้งย่าง ทั้งเสิร์ฟ ทั้งแบบซูชิ แบบซาซิมิ ปูร์งโดยเหล่าพ่อครัวแม่ครัวมืออาชีพ พร้อมของหวานของอร่อยประจำวัน และเครื่องดื่มไม่มีแอลกอฮอล์ ไอศกรีม เค้ก เป็นต้น

พิเศษ ! บริการชาบูยักษ์เกาหลี SnowCrab แบบไม่อั้น

หลังจบบรรยากาศท่องเที่ยว พาท่านเดินทางกลับที่พัก





DAY	วันที่ห้า กรุงโซล - สนามบินนานาชาติอินชอน - กรุงเทพฯ	เช้า	กลางวัน	ค่ำ
5		X	X	-

รับประทานอาหารเช้า แบบอเมริกันเกาหลีชุด หรือ เซมิ ที่ ห้องอาหารโรงแรม

ศูนย์โสมเกาหลี ทุกท่านจะได้รู้จักสมุนไพรโสมเกาหลีหรือราชาแห่งมวลสมุนไพร เพราะเกาหลีได้เป็นประเทศที่มีการผลิตโสมเกาหลีที่มีคุณภาพเป็นอันดับ 1 ของโลก ซึ่งใครใคร่ที่ได้มาเที่ยวก็จะชื่นชอบหาซื้อเป็นของฝากเพราะราคาที่ถูกว่าเมืองไทยและคุณประโยชน์นานัปการเช่น ช่วยเสริมความแข็งแรงให้แก่ระบบย่อยอาหารและปอด ช่วยให้จิตใจสงบและเพิ่มพลังกำลังโดยส่วนรวมสรรพคุณทางการแพทย์ช่วยบำรุงหัวใจ ป้องกันโรคหัวใจขาดเลือด เสริมประสิทธิภาพทาง เพศ ลดและป้องกันมะเร็ง

เยี่ยมชม พระราชวังชังดก-สมบัติแห่งชาติที่ถูกจดทะเบียนเป็นมรดกทางวัฒนธรรมของโลก ถูกกล่าวขานว่าเป็นพระราชวังแบบอย่างทางสถาปัตยกรรมและวัฒนธรรมทางภูมิประเทศที่สวยงามไร้ที่ติในช่วงเวลาหลายร้อยปีที่ผ่านมา โดยเฉพาะกษัตริย์โกจง ซึ่งเป็นกษัตริย์องค์สุดท้ายของราชวงศ์โชซอน ซึ่งต่อมาทรงถูกบังคับให้สละราชสมบัติโดยญี่ปุ่นในปี ค.ศ. 1907 แต่พระองค์เองก็ทรงประทับอยู่ที่พระราชวังแห่งนี้จนสิ้นพระชนม์ในปี ค.ศ. 1919 (สวนลับปีวอน อุทยานพักผ่อนของเจ้าชายรัชทายาทในสมัยราชวงศ์โชซอน ซึ่งไม่ได้รวมไว้ในค่าทัวร์ ด้วยข้อจำกัดของเวลาท่องเที่ยว และการสำรองรอบเช้า) (ในวันจันทร์ ซึ่งเป็นวันหยุดประจำสัปดาห์ของพระราชวัง ขอปรับเปลี่ยนไปเป็นพระราชวังเคียงบก หรือ พระราชวังอื่น ๆ นั่งรถผ่านถนนสายสำคัญที่มีการเปิดปิดเป็นเวลา-สถานที่ตั้งทำเนียบและบลูเฮ้าส์หรือบ้านประจำตำแหน่งประธานาธิบดี

อาหารกลางวัน

เมนูหมูไฟหรือบลูโกกิ เป็นเนื้อหมูสไลด์หมักซอสคั้นจิ้งและเครื่องปรุงรส ผัดย่างชุกชุกขลิบบนกระทะ

หลังอาหารกลางวัน



หมู่บ้านพื้นเมืองพูซอนฮันนุก ย่านสามฟ้า ถนนเก้ไก้ซัมซงดองกิล พาท่านเดินย้อนเวลากลับไปยังบริเวณที่ตั้งของบ้านชนชั้นบางของเกาหลีในราชวงศ์โชซอน และยังเป็นเขตพิเศษที่ทางเทศบาลกรุงโซลอนุรักษ์ไว้ โดยเราจะเรียกว่า “ พูซอน ฮันนุก Bucheon Hanok Village “ ย่านที่บ้านสไตล์ฮันนุกต่างๆ ของลูกหลานชาวบางอาศัยอยู่ หรือ ผู้นุรักษ์นิยม หรือ เศรษฐีรุ่นใหม่ที่ชอบกลิ่นอายความเก่าแก่ ไกล่กันยังเป็นย่านสามฟ้า (ภูเขา น้ำ และคน) คือ ถนนซัมซงดองกิล ที่ทอดยาวจากพระราชวังคยองบกมุ่ง ไปจนถึงสวนสาธารณะซัมซงที่เต็มไปด้วยต้นไม้และความร่มรื่น ตลอดสองฝั่งถนน รวมถึงในตรอกซอกซอยนั้น มีการออกแบบด้วยสถาปัตยกรรมที่เก้ไก้เรียงรายตลอดถนน ตลอดจนถึงกลิ่นอายของความกลมกลืนระหว่างตะวันตกและตะวันออกผ่านร้านค้าต่างๆ เช่น พิพิธภัณฑ์แสดงงานศิลปะ ร้านอาหาร ร้านกาแฟ ร้านกาแฟ ร้านแกลลอรี่ ร้านแอนติค ร้านงานศิลป์ ร้านCreative ร้านสินค้าแฟชั่นงานดีไซน์ที่มีความเป็นเอกลักษณ์ของตัวเอง รวมทั้งศูนย์วัฒนธรรมแฝงตัวอยู่ โดยมักดัดแปลงอาคารเก่าฮันนุกให้มีความสมัยใหม่โดยกลมกลืนระหว่างความเป็นฮันนุกและโมเดิร์น





แวะซื้อของฝากติดไม้ติดมือที่ศูนย์รวมของพื้นเมือง (ละลายเงินวอน) ก่อนอำลาเกาหลี แวะซื้อของฝากติดไม้ติดมือที่ศูนย์รวมของพื้นเมือง (ละลายเงินวอน) สำหรับหลากหลายรูปแบบ หลากรสชาติ ขนมอร่อยต่างๆ ซีเรียลช็อคโกกาแฟ กระจุกม้าเจจูโด ขนมโสม ชาโสม เครื่องสำอางโสม หมอนสุขภาพ กิมจิ เป็ปโปโร่ (ปอกก็เกาหลี) ชินรามง (มามาเกาหลี) ของใช้ในบ้าน ลูกบอลซักผ้า เครื่องใช้ไฟฟ้า ของที่ระลึก เป็นต้น

เย็น.....ขึ้นอยู่กับวันและเวลาที่เดินทาง เห็นฟ้ากลับกรุงเทพออกเดินทางโดยสายการบิน Korean Air, Asiana Airlines , บินประมาณ 5 ชม. (อาหารเช้าหรือค่ำ ความบันเทิง ภาพยนตร์ และ เครื่องดื่มบนเครื่อง และบริการอื่นๆ บนเครื่อง)

ค่ำ.....เดินทางถึงสนามบินสุวรรณภูมิ

รายการนี้เป็นเพียงข้อเสนอที่ต้องได้รับการยืนยันจากผู้จัดอีกครั้งหนึ่ง สงวนสิทธิ์ในเรื่องเที่ยวบินและตารางบินสายการบิน ราคา และ รายการ เปลี่ยนแปลงหรือสับเปลี่ยนได้ โดยมีต้องแจ้งให้ทราบล่วงหน้า ผู้จัดจะไม่รับผิดชอบและไม่สามารถคืนค่าใช้จ่ายต่างๆ ได้ ในทุกกรณี เนื่องจากการชำระค่าทัวร์ในลักษณะเหมาจ่ายกับตัวแทนต่างๆ เช่น ไม่ผ่านการพิจารณาในการตรวจคนเข้าเมือง-ออกเมือง กรมแรงงาน การกระทำที่ส่อไปในทางผิดกฎหมาย เอกสารเดินทางไม่ถูกต้อง การถูกปฏิเสธในกรณีอื่นๆ ไม่รับประกันอาหารบางมื้อ ไม่เที่ยวบางรายการ เป็นต้น

ขอบคุณที่มาของภาพดีดีจากการท่องเที่ยวเกาหลี www.visitkorea.co.kr ภาพทั้งหมดที่แสดงใช้เพื่อประกอบความเข้าใจ

เมนูอาหารทัวร์สำหรับคณะ (ภาพอาหารที่แสดงใช้เพื่อประกอบความเข้าใจ)

<p>ลิ้มลองเมนูดังตามละคร Winter Love Song “ ทศกาลปี “ ชุด 4 ท่าน/โต๊ะ หรือไก่บาร์บี คิวผัดซอสเกาหลีอาหารเลื่องชื่อของเมืองชุนซอน นำไก่บาร์บีคิว ตกหรือข้าวเหนียวปั้น มันหวาน ผักต่าง ๆ ลงผัดร่วมกับซอสบาร์บีคิวเกาหลีในกะทะแบน วิธีการทานแบบเมี่ยงคำไทย โดยห่อกับผักกาดเขียวเกาหลี เมื่อทานไประยะหนึ่ง จะนำข้าวสวยและสาหร่ายแห้งมาผัดรวมกับทศกาลปี เพื่อให้เกิดอาหารชนิดใหม่คือทศกาลปีโป้คิมหรือข้าวผัดทศกาลปีที่ทั้งหอมและนำทาน เสริฟพร้อมเครื่องเคียง</p>	
<p>เมนูหม้อไฟชาบูเห็ด ชุด 4 ท่าน/โต๊ะ อาหารพื้นเมืองของคาบสมุทรเกาหลีตั้งแต่สมัยมองโกลเลียบุกคาบสมุทรเกาหลี คล้ายสุกี้หม้อไฟ โดยนำเนื้อหมูสไลด์ ต้มรวมมิตรกับผักตามฤดู เห็ดเกาหลี วุ้นเส้นหรือเส้นก๋วยเตี๋ยว ใบปึชูหอม ในหม้อไฟ เสริฟพร้อมน้ำจิ้ม ข้าวสวย และ เครื่องเคียงต่างๆ</p>	
<p>เมนูหมูย่างคาลปี เสริฟไม่อัน ชุด 4 ท่าน/โต๊ะ อาหารพื้นเมืองเกาหลีที่เลื่องชื่อและรู้จักกันดีทั่วโลก มีรสชาติออกหวาน นุ่มและกลมกล่อม นำเนื้อหมูสติกหรือหมูชั้นหมัก ปิ้งย่างบนกะทะและตัดเป็นชิ้นพอคำ ห่อทานกับผักกาดเขียวแบบเมี่ยงคำไทย โดยใส่น้ำจิ้มเต้าเจี้ยว (เครื่องจิ้มหมัก ที่ช่วยชูรสอย่างดี) ตามด้วยข้าวสวยร้อนเล็กน้อย อย่าลืม ! ทานเครื่องเคียงต่างๆ เพื่อความสมดุลในการทานแบบหยินหยาง</p>	





บุฟเฟ่ต์อร่อยล้ำ!!! เมนูบาร์บีคิวปิ้งย่างสไตล์เกาหลี กินไม่อั้น ชุด 4 ท่าน/โต๊ะ กับหลากหลายสไตล์ของเนื้อหมู ไม่ว่าจะเป็นแบบติดมันสันคอ แบบสามชั้น แบบหมักหวานเพิ่มเติมบริการเนื้อวัว เนื้อไก่ ไส้กรอก แฮม เห็ด อีกทั้ง ข้าวสวยหุง น้ำซุปรสพริกขี้หนู สลัด กิมจิ ใบผักกาดเขียวขงซู เครื่องปรุงน้ำจิ้มเต้าเจี้ยว (เครื่องจิ้มหมัก ที่ช่วยชูรสอย่างดี) ของทานเล่น เช่น ข้าวเหนียวตอกโปะกี้ ของหวาน และ เครื่องเคียงต่างๆ ให้ลิ้มลองกัน



เมนูบาร์บีคิวไฟหรือบลูโกกิ เสริฟเป็นชุดกะทะ สำหรับ 4 ท่าน/โต๊ะ เป็นอาหารดั้งเดิมของคาบสมุทรเกาหลี ก่อนเมนูคาลปี โดยนำเนื้อหมูสไลด์หมักซอสคั้นจั้งและเครื่องปรุงรสต่างๆ เมื่อนำมาปรุงจะมีรสออกหวานนุ่ม เวลาทาน นำมาผัดอย่างขลุกขลิกกับซุปรสพริกขี้หนูแบบพร้อมผักกะหล่ำและเส้นจันท์ โดยจะมีลักษณะออกเป็นแบบน้ำขุ่น เพื่อเป็นน้ำซุปรวคลุกคลีทานกับข้าว เสริฟพร้อมข้าวสวยร้อนและเครื่องเคียงต่าง ๆ ประจำวันคู่โต๊ะ



เมนูเปิบพิสดาร-ไก่ตุ๋นโสม เสริฟท่านละ 1 ตัว ในหม้อดินร้อน อาหารวังในสมัยก่อน ตั้งแต่สมัยราชวงศ์โชซอน เชื่อกันว่าบำรุงและเสริมสุขภาพ โดยใช้ไก่ที่มีอายุวัยรุ่น ภายในตัวไก่จะมีข้าวเหนียว รากโสม พุทราแดงและเคล็ดลับในการตุ๋นเพื่อให้รสชาติกลมกล่อม เนื้อไก่นุ่มและย่อย เสริฟพร้อมเครื่องเคียงคู่โต๊ะ เช่น กักตูกีหรือหัวไชเท้าหมักดอง หรือ กิมจิหมักดอง และ เหล้าโสม เป็นต้น



มือพิเศษ ! อินเทอร์เน็ตบุฟเฟ่ต์เกาหลีหลากหลายประเภท ที่มีให้เลือกทั้งอาหารสไตล์ฝรั่ง อาหารญี่ปุ่น อาหารเกาหลี อาหารจีน ทั้งสด ทั้งนึ่ง ทั้งปิ้ง ทั้งทอด ทั้งย่าง ทั้งเสิร์ฟ ทั้งแบบซูชิ แบบซาซิมิ ปรุงโดยเหล่าพ่อครัวแม่ครัวมืออาชีพ พร้อมของหวาน ของอร่อยประจำวัน และ เครื่องดื่มไม่มีแอลกอฮอล์ ไอศกรีม เค้ก เป็นต้น พิเศษ ! บริการชาบูยักษ์เกาหลี SnowCrab แบบไม่อั้น



ราคานี้เป็นราคาสำหรับนักท่องเที่ยวชาวไทยหรือผู้ถือหนังสือเดินทางไทยเท่านั้น (นักท่องเที่ยวต่างประเทศ โปรดเช็ค)

เดินทาง	25 พฤศจิกายน-มีนาคม62	สายการบิน	PREMIUM AIRLINE	กรุ๊ปคณะ	25-30 ท่านต่อคณะ
---------	-----------------------	-----------	-----------------	----------	------------------

- เดินทางขั้นต่ำปกติ 25 ท่านผู้ใหญ่ (ที่นั่งจำกัด จองและจ่ายก่อนได้สิทธิก่อน จองหลัง อาจต้องเพิ่มค่าตัว)
- หากต่ำกว่ากำหนด อาจจะไม่มียานพาหนะและอาจต้องมีการเปลี่ยนแปลงราคา หากผู้เดินทางทุกท่านยินดีที่จะชำระค่าบริการเพิ่มเพื่อให้คณะเดินทางได้ ทางเรายินดีที่จะประสานงานในการเดินทางตามความประสงค์
- สงวนสิทธิ์ในการปรับเปลี่ยนราคาเพิ่ม หากมีการปรับขึ้นของราคาน้ำมันหรือภาษีใดๆ จากสายการบิน คิดอัตรา ณ วันที่ 30.08.19
- สงวนสิทธิ์ในเรื่องเที่ยวบินและตารางบิน ราคา และ รายการ เปลี่ยนแปลงหรือสับเปลี่ยนได้ โดยมีต้องแจ้งให้ทราบล่วงหน้า

ในกรณีที่ไมใช้ตัวกรุ๊ปแต่ต้องการจองทัวร์ คิดท่านละ 13,900 บาท

เด็ก 2-7 ปี : ห้องพัก = ผู้ใหญ่ 2 + เด็ก 1 ไม่มีเตียง | เด็ก 8-12 ปี เตียงเสริมหรือห้องครอบครัว

ทารก หมายถึง ผู้โดยสารที่มีอายุต่ำกว่า 24 เดือน ณ วันที่เดินทางไปและวันเดินทางกลับ กรุณาติดต่อเพื่อขอราคาพิเศษ เด็กทารกสามารถเดินทางโดยนั่งบนหน้าตักของผู้ใหญ่ โดยอนุญาตให้เด็กทารกหนึ่งคนต่อผู้ใหญ่สองคนเท่านั้น และห้ามมิให้นำ





รถเข็นเด็ก หรือที่นั่งสำหรับเด็กขึ้นบนเครื่องบิน จำนวนเด็กทารกต่อเที่ยวบินถูกจำกัดไว้เพื่อความปลอดภัย และสายการบินสามารถปฏิเสธการนำเด็กทารกเดินทางไปกับท่าน ส่วนผู้จัด เราคำนึงถึงความปลอดภัยและเพื่อสร้างความสุขแก่คณะผู้เดินทาง

ผู้ทุพพลภาพ/มีปัญหาด้านสุขภาพหรืออยู่ในภาวะเจ็บป่วย ขอให้แจ้งผู้จัดก่อนซื้อทัวร์ เพื่อเช็กับทางสายการบินและผู้ให้บริการ เพราะอาจไม่อนุญาตให้ใช้อุปกรณ์ช่วยเหลือต่างๆ ขึ้นเครื่องบินได้ เช่น น้้ำยา เข็มฉีดยา เครื่องใช้แบตเตอรี่ หรือ เครื่องหายใจ

สตรีมีครรภ์ ขอให้แจ้งผู้จัดก่อนซื้อทัวร์ เพื่อเช็กับทางสายการบินและผู้ให้บริการ โดยทั่วไป

-อายุครรภ์ไม่ถึง 27 สัปดาห์ : ต้องลงนามยินยอมในเอกสารจำกัดขอบเขตความรับผิดชอบของสายการบิน เมื่อทำการเช็คอินเพื่อแสดงความยินยอมไม่ทำการเรียกร้องใดๆ ต่อสายการบิน

-อายุครรภ์ในช่วงสัปดาห์ที่ 28 สัปดาห์ ถึง 34 สัปดาห์ : แสดงใบรับรองแพทย์ ยืนยันสัปดาห์ที่ตั้งครรภ์และกำกับวันที่ไม่เกินสามสิบ (30) วันนับจากเที่ยวบินขาออกที่กำหนดหรือเที่ยวบินขาเข้าที่กำหนด และต้องลงนามยินยอมในเอกสารจำกัดขอบเขตความรับผิดชอบของสายการบิน เมื่อทำการเช็คอินเพื่อแสดงความยินยอมไม่ทำการเรียกร้องใดๆ ต่อสายการบิน

-อายุครรภ์ตั้งแต่สัปดาห์ที่ 35 ขึ้นไป: สายการบินปฏิเสธการให้บริการ

ปกติผู้จัดจะส่งใบนัดหมายเตรียมตัวการเดินทาง ก่อนการเดินทางอย่างน้อยประมาณ 5-7 วัน

ข้อมูลสำหรับผู้เดินทาง

- คนไทยถือหนังสือเดินทางประเทศไทย ไม่ต้องยื่นขอวีซ่าก่อนออกเดินทาง
- เตรียมหนังสือเดินทางมีอายุมากกว่า 6 เดือน ณ วันเดินทาง (ต้องมีหน้าว่างสำหรับประทับตราอย่างน้อย 2 หน้าเต็ม) เพื่อยื่น ณ ด่านตรวจคนเข้าเมือง เนื่องจากเคาเตอร์สายการบินหรือด่านตรวจคนเข้าเมืองอาจปฏิเสธการเดินทางของท่าน
- ค่าวีซ่าสำหรับพาสปอร์ตต่างดาว กรุณาเตรียมเอกสารคือ (1) พาสปอร์ต (2) ใบประจำตัวคนต่างดาว (3) ใบสำคัญถิ่นที่อยู่ (4) สำเนาทะเบียนบ้าน(ถ้ามี) (5)รูปถ่ายสี 2 นิ้วท่านละ1รูป
 - ผู้จัดจะเป็นผู้ดำเนินการยื่นวีซ่าให้ท่าน โดยท่านจ่ายค่าบริการต่างหาก (สำหรับหนังสือเดินทางต่างดาวผู้เป็นเจ้าของหนังสือเดินทางจะต้องทำเรื่องแจ้ง เข้า-ออกด้วยตนเองก่อนจะยื่นวีซ่า) สิทธิการออกวีซ่าขึ้นอยู่กับสถานทูตเท่านั้น
- ขอสงวนสิทธิ์ไม่รับผิดชอบค่าเสียหายจากความผิดพลาดในการสะกดชื่อ นามสกุล คำนำหน้าชื่อ เลขที่หนังสือเดินทาง และอื่นๆ เพื่อใช้ในการจองตั๋วเครื่องบิน ในกรณีที่มีได้ส่งหน้าสำเนาหนังสือเดินทาง (พร้อมทั้งหน้าเปลี่ยนชื่อนามสกุล ถ้ามี) ให้กับทางผู้จัด

อัตราค่าบริการ ต่อท่าน (งดแถมกระเป๋า)

Departure **พฤศจิกายน 2019** (ที่นั่งจำกัดในแต่ละวัน จองและจ่ายก่อนได้สิทธิก่อน จองหลัง อาจต้องเพิ่มค่าตัว)

เช็คอิน	วันออกเดินทาง		วันเดินทางกลับ			ราคา/ท่าน (บาท)	ห้องเดี่ยว+	หมายเหตุ	
วันเสาร์	30	พ.ย.	19	04	ธ.ค.	19	25,900	6,900	





อัตราค่าบริการ ต่อท่าน (งดแถมกระเป๋า)

Departure ธันวาคม 2019 (ที่นั่งจำกัดในแต่ละวัน จองและจ่ายก่อนได้สิทธิ์ก่อน จองหลัง อาจต้องเพิ่มค่าตัว)

เช็คอิน	วันออกเดินทาง			วันเดินทางกลับ			ราคา/ท่าน (บาท)	ห้องเดี่ยว+	หมายเหตุ
	วัน	เดือน	ปี	วัน	เดือน	ปี			
วันพุธ	4	ธ.ค.	19	8	ธ.ค.	19	25,900	7,900	
วันเสาร์	7	ธ.ค.	19	11	ธ.ค.	19	25,900	7,900	
วันพุธ	11	ธ.ค.	19	15	ธ.ค.	19	25,900	7,900	
วันเสาร์	14	ธ.ค.	19	18	ธ.ค.	19	25,900	7,900	
วันพุธ	18	ธ.ค.	19	22	ธ.ค.	19	25,900	7,900	
วันเสาร์	21	ธ.ค.	19	25	ธ.ค.	19	28,900	8,900	
วันพุธ	25	ธ.ค.	19	29	ธ.ค.	19	28,900	8,900	
วันเสาร์	28	ธ.ค.	19	1	มกราคม	20	35,900	9,900	วันหยุดปีใหม่
วันอาทิตย์	29	ธ.ค.	19	2	มกราคม	20	35,900	9,900	วันหยุดปีใหม่

อัตราค่าบริการ ต่อท่าน (งดแถมกระเป๋า)

Departure มกราคม 2020 (ที่นั่งจำกัดในแต่ละวัน จองและจ่ายก่อนได้สิทธิ์ก่อน จองหลัง อาจต้องเพิ่มค่าตัว)

เช็คอิน	วันออกเดินทาง			วันเดินทางกลับ			ราคา/ท่าน (บาท)	ห้องเดี่ยว+	หมายเหตุ
	วัน	เดือน	ปี	วัน	เดือน	ปี			
วันพุธ	1	ม.ค.	20	5	ม.ค.	20	26,900	7,900	
วันเสาร์	4	ม.ค.	20	8	ม.ค.	20	26,900	7,900	
วันพุธ	8	ม.ค.	20	12	ม.ค.	20	26,900	7,900	
วันเสาร์	11	ม.ค.	20	15	ม.ค.	20	26,900	7,900	
วันพุธ	15	ม.ค.	20	19	ม.ค.	20	26,900	7,900	
วันเสาร์	18	ม.ค.	20	22	ม.ค.	20	26,900	7,900	
วันพุธ	22	ม.ค.	20	26	ม.ค.	20	26,900	7,900	
วันเสาร์	25	ม.ค.	20	29	ม.ค.	20	26,900	7,900	
วันพุธ	29	ม.ค.	20	02	กุมภาพันธ์	20	26,900	7,900	

อัตราค่าบริการ ต่อท่าน (งดแถมกระเป๋า)

Departure กุมภาพันธ์ 2020 (ที่นั่งจำกัดในแต่ละวัน จองและจ่ายก่อนได้สิทธิ์ก่อน จองหลัง อาจต้องเพิ่มค่าตัว)

เช็คอิน	วันออกเดินทาง			วันเดินทางกลับ			ราคา/ท่าน (บาท)	ห้องเดี่ยว+	หมายเหตุ
	วัน	เดือน	ปี	วัน	เดือน	ปี			
วันเสาร์	1	ก.พ.	20	5	ก.พ.	20	25,900	6,900	
วันพุธ	5	ก.พ.	20	9	ก.พ.	20	25,900	6,900	
วันเสาร์	8	ก.พ.	20	12	ก.พ.	20	25,900	6,900	





วันพุธ	12	ก.พ.	20	16	ก.พ.	20	25,900	6,900	
วันเสาร์	15	ก.พ.	20	19	ก.พ.	20	25,900	6,900	
วันพุธ	19	ก.พ.	20	23	ก.พ.	20	25,900	6,900	
วันเสาร์	22	ก.พ.	20	26	ก.พ.	20	25,900	6,900	
วันพุธ	26	ก.พ.	20	01	มี.ค.	20	25,900	6,900	
วันเสาร์	29	ก.พ.	20	04	มี.ค.	20	25,900	6,900	

อัตราค่าบริการ ต่อท่าน (งดแถมกระเป๋า)

Departure **มี.ค. 2020** (ที่นั่งจำกัดในแต่ละวัน จองและจ่ายก่อนได้สิทธิก่อน จองหลัง อาจต้องเพิ่มค่าตัว)

เช็คอิน	วันออกเดินทาง		วันเดินทางกลับ		ราคา/ท่าน (บาท)	ห้องเดี่ยว+	หมายเหตุ		
วันพุธ	4	มี.ค.	20	8	มี.ค.	20	24,900	6,900	
วันเสาร์	7	มี.ค.	20	11	มี.ค.	20	24,900	6,900	
วันพุธ	11	มี.ค.	20	15	มี.ค.	20	24,900	6,900	
วันเสาร์	14	มี.ค.	20	18	มี.ค.	20	24,900	6,900	
วันพุธ	18	มี.ค.	20	22	มี.ค.	20	24,900	6,900	

คำแนะนำ สำหรับผู้เดินทางที่ไม่ได้อยู่จังหวัดเดียวกับสนามบินที่ทริปเดินทาง และ/หรือ จำเป็นต้องซื้อตั๋วเครื่องบิน หรือการเดินทางรูปแบบอื่นๆ มายังสนามบินที่ทริปเดินทาง ก่อนออกตัวเครื่องบิน ภายในประเทศ / ระหว่างประเทศ หรือซื้อตั๋วรถไฟ หรือซื้อตั๋วรถโดยสาร ฯลฯ หรือมีการจองห้องพักล่วงหน้าก่อนวันเดินทางจริง ควรสอบถามยอดจองทัวร์ และตารางเวลาการเดินทางของทัวร์ที่ท่านจอง ที่แน่นอนจากเจ้าหน้าที่เป็นลายลักษณ์อักษร เพื่อเป็นการป้องกัน มิให้เกิดข้อผิดพลาดขึ้นกับท่านในภายหลัง

ทั้งนี้ ทางบริษัทขอสงวนสิทธิ์ไม่รับผิดชอบค่าใช้จ่ายที่อาจเกิดขึ้น หากท่านได้มีการจองการเดินทางดังกล่าวมายังสนามบินที่ทริปเดินทาง โดยยังไม่ได้รับการยืนยันเป็นลายลักษณ์อักษรจากทางบริษัทฯ

อัตรา ค่าบริการ รวม	ตามรายการ: ค่าตัวเครื่องบินชั้นประหยัด กรุงเทพฯ - อินซอน - กรุงเทพฯ ไปกลับแบบหมู่คณะ (ตามวันเวลาที่ระบุในตัวเครื่องบิน) พร้อมทั้งพัก 3 คืน (ห้องละ 2-3 ท่าน) + อาหารเช้า กลางวัน และเย็นหรือค่ำ + บัตรเข้าชมสถานที่ + รถนำเที่ยวตามรายการ + รวมค่าภาษีมูลค่าเพิ่ม 7% (ยกเว้นตัวเครื่องบิน) + สายการบินจำกัดน้ำหนักเพียงท่านละ 23 กก. (ขึ้นอยู่กับนโยบายสายการบิน ไม่เกินจำนวน 1-2 ชิ้น) และถือขึ้นเครื่องได้อีกท่านละ 1 ชิ้น 10 กก. (ตามขนาดที่กำหนดของสายการบิน ไม่รวมกระเป๋าสะพาย) + ประกันอุบัติเหตุตามกรมธรรม์ (ขั้นต่ำวงเงินประกัน 1 ล้านบาท ค่ารักษาพยาบาล 5 แสนบาท 1-15 ปี หรือ อายุ 75-85 ความคุ้มครองเหลือ 50% อายุต่ำกว่า 1 ปี หรือ อายุเกิน 85 ปีไม่คุ้มครอง ไม่คุ้มครองโรคประจำตัวหรือการถูกฆาตกรรมหรือถูกทำร้ายร่างกาย)				
	ตัวเครื่องบินและค่าทัวร์ที่ชำระแล้ว				
ตัวเครื่องบิน ไปกลับแบบหมู่คณะ ไม่สามารถ					
เปลี่ยนเที่ยวบินไปหรือ	เปลี่ยนวันเดินทางไปหรือ	เปลี่ยนชื่อผู้	อัปเดตที่	คืนค่าบัตร	





กลับ	กลับ	เดินทาง	นั่ง	โดยสาร
------	------	---------	------	--------

และหากยกเลิกการเดินทาง ไม่มีระบบ คืนเงินบางส่วน หากผู้โดยสารถูกปฏิเสธการออกนอกประเทศไทยหรือเข้าประเทศเกาหลี จากเจ้าหน้าที่แรงงานไทยหรือเจ้าหน้าที่ตรวจคนออกนอกประเทศไทยและเจ้าหน้าที่ตรวจคนเข้าเมืองที่ประเทศเกาหลี ทางผู้จัดและทางสายการบินจะไม่รับผิดชอบค่าใช้จ่ายที่เกิดขึ้นทุกกรณี ผู้โดยสารอาจจะต้องรับผิดชอบค่าปรับที่ประเทศเกาหลีเรียกเก็บ ผู้โดยสารต้องรอกลับประเทศไทยในเที่ยวบินถัดไปที่มีที่นั่งว่างหรือตามวันเดินทางของตัวเครื่องบิน ทั้งนี้แล้วแต่ทางเจ้าหน้าที่ตรวจคนและสายการบิน ทางผู้จัดไม่สามารถเข้าไปแทรกแซงได้

โรงแรมที่พักที่ระบุในรายการทัวร์ อาจมีการเปลี่ยนแปลง เนื่องจากเป็นทัวร์ราคาพิเศษ (โรงแรมที่พักไม่ได้อยู่ในใจกลางเมือง) ปกติผู้จัดจะแจ้งให้ทราบก่อนการเดินทางอย่างน้อยประมาณ 3-5 วัน พร้อมทั้งใบนัดหมายเตรียมตัวการเดินทาง

รูปแบบห้องพักของโรงแรมจะแตกต่างกัน รูปแบบห้องพักของโรงแรมจะแตกต่างกัน และอาจมีสไตล์การตกแต่งทุกห้องไม่เหมือนกัน ห้องพักเดี่ยว (Single เตียงเล็กมาตรฐาน 1 เตียง) ห้องคู่ (Twin เตียงเล็กมาตรฐาน 2 เตียง / Double เตียงใหญ่มาตรฐาน 1 เตียง) และห้องพักแบบ 3 ท่าน (Family Room 1 เตียงใหญ่+1เตียงเล็ก) ห้องพักอาจจะไม่ติดกัน ห้องมีขนาดกะทัดรัด มีหรือไม่มีอ่างอาบน้ำ มีสิ่งอำนวยความสะดวกครบ น้ำดื่มฟรีอยู่ในห้องพักจะมี 1 หรือ 2 ขวด ส่วนน้ำแร่ยี่ห้อและมินิบาร์ในโรงแรมราคาจะสูงกว่าปกติ อาจมีบริการกาต้มน้ำ+ชา กาแฟฟรี ช่วงการจัดงานระดับเมือง ระดับประเทศ ระดับนานาชาติ เช่น Trade Fair, Convention, Festival, Conference, Expo เป็นต้น เป็นผลให้ราคาโรงแรมสูงขึ้นมากและห้องพักในเมืองเต็ม ผู้จัดขอสงวนสิทธิ์ในการจัดที่พักตามความเหมาะสม

เมนูอาหารทัวร์ โดยปกติทางผู้จัดจะหลีกเลี่ยงอาหารประเภทเนื้อวัวเพื่อส่วนรวม จะบริการเป็นหมูหรือไก่หรือมื่อพิเศษตามรายการ โดยส่วนมากอาหารทัวร์มักจะเป็นอาหารทานเพื่อโภชนาการและสุขภาพ จะไม่เออกรสจัด แบบอาหารท้องถิ่น เช่น หมูย่างเกาหลี ไก่ตุ๋นโสม เกาหลีมีวัฒนธรรมในการรับประทานอาหาร ซึ่งจะนิยมอาหารชนิดเดียว มักจะเป็นการทานแบบแบ่งปัน คือ 1 ชุดต่อ 4 ท่าน และมีเครื่องเคียงแบบต่างๆ พร้อมข้าวสวย **การนำเครื่องดื่ม** ทั้งประเภทแอลกอฮอล์และไม่แอลกอฮอล์เข้าไปในร้านอาหาร ทางร้านอาจจะเก็บค่าบริการ หรือ ค่าเปิดขวดเสมอ **สำหรับท่านที่มีข้อจำกัดทางด้านอาหารหรือศาสนา** ท่านอาจต้องชำระเพิ่มเติม หรือ เตรียมอาหารส่วนตัวไป ระหว่างมื้ออาหาร กรุณาจองก่อนว่าทางร้านอาหารเสิร์ฟอาหารสำหรับกรุ๊ปให้เรียบร้อยก่อน จึงจะทำอาหารพิเศษเสิร์ฟให้ท่านได้ในภายหลัง **เมนูอาหารอาจมีการเปลี่ยนแปลงได้ตามความเหมาะสม** ขึ้นอยู่กับสถานการณ์ เช่น เวลาออกหรือเวลาถึงของเที่ยวบินแต่ละสายการบิน การจราจรบนท้องถนน วันเวลาเปิดปิดของร้านอาหาร หรือด้วยสาเหตุต่างๆ ขอสงวนสิทธิ์ในการเปลี่ยนแปลงหรือปรับปรุง

ในกรณีที่เกิดเหตุใดๆ จนทำให้คณะทัวร์ไม่สามารถออกเดินทางได้ เช่น มีลูกค้ากลุ่มใหญ่ยกเลิกการเดินทางกะทันหัน ทางสายการบินเรียกที่นั่งคืนด้วยเหตุผลของสายการบิน ฯลฯ ทางผู้จัดจะพยายามหาโปรแกรมอื่นในราคาและช่วงเวลาใกล้เคียงกันทดแทน ขอให้ลูกค้าตระหนักดีว่าเหตุการณ์ดังกล่าวถือเป็นเหตุสุดวิสัยและเชื่อมั่นว่าผู้จัดได้พยายามอย่างสุดความสามารถ โดยลูกค้าจะไม่ยกเหตุข้อนี้มาเป็นข้อเรียกร้องใดๆ กับผู้จัด หากลูกค้าประสงค์รับเงินคืน ทางผู้จัดยินดีคืนเงิน





<p>ราคา ค่าบริการ รวม</p>	<p>ค่าใช้จ่ายส่วนตัว อาทิ อาหารและเครื่องดื่มที่สั่งเพิ่ม โทรศัพท์ โทรสาร มินิบาร์ ทวีช่องพิเศษ ค่าทำหนังสือเดินทาง ค่าซักรีด ค่าสัมภาระที่เกินขึ้นหรือน้ำหนักเกินสายการบินกำหนด ค่าวีซ่าพาสปอร์ตต่างตัวหรือต่างชาติ</p> <p>จัดเก็บ 50,000 วอน ที่สนามบินสุวรรณภูมิ (ค่าบริการของ คนขับรถ+ไกด์)</p> <p>*** หัวหน้าทัวร์แล้วแต่ความพึงพอใจของท่าน ***</p>
<p>เงื่อนไข ในการ จอง</p>	<p>เพื่อประโยชน์ของผู้เดินทาง โปรดศึกษาเงื่อนไขการจองทัวร์ และการยกเลิกทัวร์ ที่ระบุในรายการทั้งหมดหลังจากท่านทำการจองทัวร์แล้ว ทางบริษัทฯจะถือว่าท่านเข้าใจ และพร้อมปฏิบัติตามเงื่อนไขดังกล่าว</p> <p>เงื่อนไขการชำระค่าบริการ</p> <ol style="list-style-type: none"> 1. กรุณาชำระค่ามัดจำทัวร์ 5,000 บาท/ท่าน ภายใน 2 วันทำการนับจากวันจองทัวร์ พร้อมส่งสำเนาหนังสือเดินทาง (ที่ไม่หมดอายุภายใน 6 เดือน นับจากวันเริ่มเดินทาง/หนังสือเดินทางเล่มใหม่สามารถเดินทางได้เลย) และหลักฐานโอนเงินมาได้ที่ Fax 0 2116 6423 2. ค่าทัวร์ส่วนที่เหลือชำระก่อนการเดินทางไม่น้อยกว่า 36 วันทำการ (ในช่วงปกติ) หรือชำระก่อนการเดินทางไม่น้อยกว่า 41 วันทำการ (ในช่วงเทศกาล หรือเมื่อสายการบินเร่งออกบัตรโดยสาร) หรือตามวันเรียกเก็บเงินที่ระบุ (การไม่ชำระเงินค่ามัดจำ หรือชำระไม่ครบ หรือเช็คธนาคารถูกระงับการจ่ายไม่ว่าด้วยสาเหตุใดใด ผู้จัดมีสิทธิยกเลิกการจัดหรือยกเลิกการเดินทาง) <p>* กรณีจองทัวร์ล่วงหน้าน้อยกว่า 30 วันทำการ โปรดชำระค่าทัวร์ยอดเต็มจำนวนภายใน 3 ชั่วโมงนับจากการจองทัวร์</p> <p>ช่วงเทศกาล High Season (เทศกาลปีใหม่ เทศกาลตรุษจีน ตลอดเดือนเมษายน วันแรงงาน วันฉัตรมงคล วันหยุดสำคัญทางศาสนา ตลอดเดือนตุลาคม ตลอดเดือนธันวาคม)</p> <ol style="list-style-type: none"> 1. กรุณาชำระค่ามัดจำทัวร์ 10,000 บาท/ท่าน ภายใน 2 วันทำการนับจากวันจองทัวร์ พร้อมส่งสำเนาหนังสือเดินทาง (ที่ไม่หมดอายุภายใน 6 เดือน นับจากวันเริ่มเดินทาง/หนังสือเดินทางเล่มใหม่สามารถเดินทางได้เลย) และหลักฐานโอนเงินมาได้ที่ Fax 0 2116 6423 2. ค่าทัวร์ส่วนที่เหลือชำระก่อนการเดินทางไม่น้อยกว่า 41 วันทำการ (ในช่วงปกติ) หรือชำระก่อนการเดินทางไม่น้อยกว่า 46 วันทำการ (ในช่วงเทศกาล หรือเมื่อสายการบินเร่งออกบัตรโดยสาร) หรือตามวันเรียกเก็บเงินที่ระบุ (การไม่ชำระเงินค่ามัดจำ หรือชำระไม่ครบ หรือเช็คธนาคารถูกระงับการจ่ายไม่ว่าด้วยสาเหตุใดใด ผู้จัดมีสิทธิยกเลิกการจัดหรือยกเลิกการเดินทาง) <p>หากไม่ชำระมัดจำตามกำหนด ขออนุญาตตัดที่นั่งให้ลูกค้าท่านอื่นที่รออยู่ การชำระไม่ครบ ทางผู้จัดถือว่าท่านยกเลิกการเดินทางโดยไม่มีเงื่อนไข หรือเช็คธนาคารถูกระงับการจ่ายไม่ว่าด้วยสาเหตุใดใด ผู้จัดมีสิทธิยกเลิกการจัดหรือยกเลิกการเดินทางและขอสงวนสิทธิ์ในการคืนเงินตามเงื่อนไขการยกเลิก</p>
<p>การ ยกเลิก การจอง</p>	<p>1) การยกเลิกการจองนั้น จะต้องแจ้งหรืออีเมลแจ้งยกเลิกการจองล่วงหน้าอย่างน้อย 30 วันทำการ ก่อนการเดินทาง โดยจะยึดเงินมัดจำ 5,000 บาท ยกเว้นช่วงเทศกาล High Season (เทศกาลปีใหม่ เทศกาลตรุษจีน ตลอดเดือนเมษายน วันแรงงาน วันฉัตรมงคล วันหยุดสำคัญทางศาสนา ตลอดเดือนตุลาคม ตลอดเดือนธันวาคม) จะยึดเงินมัดจำ 10,000 บาท</p>





2) ยกเลิกก่อนการเดินทาง 29-24 วันทำการ - เก็บค่าใช้จ่าย 10,000 ยกเว้นช่วงเทศกาล High Season 12,000 - 18,000 บาท

3) ยกเลิกก่อนการเดินทาง 15-23 วันทำการ - เก็บค่าใช้จ่าย 80% ของราคาทัวร์ ยกเว้นช่วงเทศกาล High Season เก็บค่าบริการ 100%

4) ยกเลิกก่อนการเดินทางวันเดินทาง หรือ 1-14 วันทำการ - เก็บค่าบริการทั้งหมด 100%

(ราคาทัวร์เป็นการซื้อขาดแบบมีเงื่อนไขกับทางสายการบินและทางผู้จัดทัวร์เส้นทางเกาหลี จะไม่มีการคืนเงินมัดจำหรือค่าบริการทั้งหมดไม่ว่ากรณีใดๆ โดยเฉพาะช่วงเทศกาล High Season หรือ ฤดูกาลท่องเที่ยวของเกาหลี การคืนเงินทุกกรณี ผู้มีชื่อในเอกสารการจอง จะต้องแพกซ์ อีเมลล์ หรือเดินทางมาเซ็นเอกสารการขอรับเงินคืนที่ทำการของผู้จัดอย่างใดอย่างหนึ่งเพื่อทำเรื่องขอรับเงินค่าบริการคืน โดยแนบหนังสือมอบอำนาจพร้อมหลักฐานประกอบการมอบอำนาจ หลักฐานการชำระเงินค่าบริการต่างๆ และหน้าสมุดบัญชีธนาคารที่ต้องการให้นำเงินเข้าให้ครบถ้วน

ทั้งนี้การเปลี่ยนแปลง แก่ไขผู้เดินทาง ขึ้นอยู่กับเงื่อนไข และ ระยะเวลาการทำงานของแต่ละสายการบิน, โรงแรม, รถไฟ ฯ

รวมถึงขึ้นอยู่กับช่วงเทศกาล ที่ท่านจะเดินทาง โปรดสอบถาม และขอรับคำแนะนำเพิ่มเติมจากเจ้าหน้าที่ ที่ดูแลการจองทัวร์

สายการบินและตัวเครื่องบิน

ในการสำรองที่นั่งและการใส่ชื่อในระบบสำรองที่นั่ง ผู้เดินทางต้องส่งสำเนาของหนังสือเดินทาง (Passport) ที่ชัดเจน หรือส่งรายละเอียดรายละเอียดที่สายการบินต้องการ (ภาษาอังกฤษ) เช่น คำนำหน้าชื่อ ชื่อและนามสกุล วันเดือนปีเกิด เลขที่พาสปอร์ต วันหมดอายุ (โดยเซ็นต์ชื่อและเขียนยืนยันรับรองเอกสารเป็นลายลักษณ์อักษรให้ทางผู้จัด) หากไม่มีการส่งข้อมูลทั้งหมดในพาสปอร์ตเป็นลายลักษณ์อักษรให้ทางผู้จัด และเกิดการออกชื่อนามสกุลในตัวหรือบัตรโดยสารผิดพลาด อาจมีผลให้ผู้โดยสารจะต้องรับผิดชอบในค่าใช้จ่ายใหม่ที่จะเกิดขึ้นทั้งหมด และสายการบินไม่มีระบบเสียค่าใช้จ่ายเพื่อแก้ไขตัวสะกดคำนำหน้าชื่อ / ชื่อ / นามสกุล หรือ การเปลี่ยนชื่อผู้เดินทาง

หากท่านต้องซื้อบัตรโดยสารภายในประเทศ (เครื่องบิน รถทัวร์, รถไฟ) เพื่อไปและกลับกรุงเทพฯ กรุณาเลือกซื้อบัตรโดยสารภายในประเทศประเภทที่สามารถเลื่อนวันและเวลาการเดินทางได้ ทั้งนี้เพื่อป้องกันปัญหาเที่ยวบินล่าช้าหรือการเปลี่ยนแปลงเวลาของเที่ยวบินหรือการเปลี่ยนแปลงวันเดินทาง

ตัวสายการบินไม่สามารถระบุที่นั่ง ชื่อแบบใช้วิธี RANDOM คือสุ่มเลือกที่โดยสารโดยระบบสายการบิน การจัดที่นั่งบนเครื่องบินเป็นไปโดยสายการบินเป็นผู้กำหนด ทางผู้จัดไม่สามารถเข้าไปแทรกแซงได้ แต่จะทำการ Request ให้ได้เท่านั้น

การเช็คอินตัวเดินทางที่เคาน์เตอร์สายการบิน เจริญ

- เคาน์เตอร์เช็คอินจะเปิดให้บริการก่อนเวลาเครื่องออกสาม (3) ชั่วโมง เคาน์เตอร์ จะปิดให้บริการก่อนเวลาออกเดินทาง (90) นาที ผู้โดยสารจำเป็นต้องดำเนินการให้เรียบร้อยภายในระยะเวลาที่ได้ระบุไว้ ทั้งนี้ไม่ว่าในกรณีใดๆ สายการบินสงวนสิทธิในการปฏิเสธการเดินทาง โดยไม่มีการคืนเงินค่า โดยสารที่ท่านได้ชำระไปแล้ว
- ไม่แสดงตนหรือยืนยันความเป็นตัวท่านต่อพนักงานของสายการบิน
- ไม่อาจแสดงเอกสารได้อย่างครบถ้วนและถูกต้อง (เอกสารการเดินทางที่ชำรุดไม่สมบูรณ์จัดว่าเป็นเอกสารที่ไม่ถูกต้อง)





- สำหรับท่านต้องมีตราอนุญาตเดินทางเข้าหรือออกนอกประเทศ (วีซ่า) ซึ่งจำเป็นต่อการเดินทางไปยังสถานที่ต่างๆ หรือ เอกสารการแจ้งเข้าแจ้งออก หรือ เอกสารด้านการทำงาน Work Permit
- กระทำการประทุษร้ายแก่พนักงานของสายการบิน หรือก่อให้เกิดความวุ่นวาย ณ เคาน์เตอร์ของสายการบิน หรือดูหมิ่นเหยียดหยามพนักงานของสายการบินไม่ว่าโดยการกระทำหรือโดยวาจา
- หากรัฐบาลหรือหน่วยงานอื่นไม่อนุญาตให้ท่านเดินทางหรือขึ้นเครื่องบิน
- หากสายการบินเห็นควรว่าไม่สมควรแก่การเดินทางเนื่องจากอาการเมาสุราหรือมีลักษณะอาการที่เป็นอันตรายอย่างเห็นได้ชัดในทางการแพทย์ และ/หรือ หากสายการบินเห็นควรว่าไม่เหมาะสมในการเดินทางโดยเหตุผลทางการแพทย์ หรือเงื่อนไขทางการแพทย์ของท่านอาจก่อให้เกิดอันตรายต่อสุขภาพแก่ผู้โดยสารอื่น

อุ่นใจเพิ่ม เนื่องจากการเดินทางนั้นเต็มไปด้วยความเสี่ยง และความรับผิดชอบของทางสายการบินที่มีต่อผู้โดยสารนั้นมีจำกัด ดังนั้นจึงแนะนำให้ **ซื้อประกันภัยการเดินทางและสุขภาพเพิ่มเติม** ท่านสามารถเลือกซื้อความคุ้มครองตามที่ท่านต้องการ โดยเฉพาะกรณี เกิดเหตุเจ็บป่วยจะมีความสามารถในการจ่ายค่ารักษาได้ เนื่องจากหากเกิดเหตุดังกล่าวขึ้นในต่างประเทศ เช่น ประเทศเกาหลีใต้ จะมีค่าใช้จ่ายที่สูงมาก

เพื่อความคุ้มครองบาดเจ็บ เจ็บป่วย ไฟลท์ยกเลิก ตกเครื่อง ยกเลิกเดินทาง กระเป๋าหาย พาสปอร์ตหาย ทีมแพทย์แกลฉีก

❖ **แผนคุ้มครองสุขภาพ เพียง 200 บาท** รักษาพยาบาล+สุขภาพ - อุบัติเหตุ - ย้ายฉุกเฉิน+ส่งศพ - ทีมแพทย์ฉุกเฉิน

❖ **แผนคุ้มครองสุขภาพ เพียง 500 บาท** รักษาพยาบาล+สุขภาพ - อุบัติเหตุ - ย้ายฉุกเฉิน+ส่งศพ - ทีมแพทย์ฉุกเฉิน - ยกเลิกการเดินทาง - ลดจำนวนวันเดินทาง - กระเป๋าเดินทางหายหรือเสียหาย - ความล่าช้าของระบบขนส่งมวลชน - ความล่าช้าของสัมภาระ - การจี้โดยสลัดอากาศ - การพลัดต่อเที่ยวบิน - พาสปอร์ตหาย - ความรับผิดชอบต่อบุคคลภายนอก - เงินชดเชยระหว่างรักษาตัวในต่างประเทศ





ข้อตกลงและเงื่อนไขการเดินทางท่องเที่ยวเกี่ยวกับเรา

- จัดให้เฉพาะลูกค้าที่ประสงค์จะไปท่องเที่ยวตามรายการของทัวร์ทุกวันเท่านั้น หากท่านไม่สามารถร่วมทัวร์ทุกวัน แต่สมัครมาร่วมทัวร์เพียงเพื่อการใช้ตัวเครื่องบินและที่พักในราคาพิเศษ หากท่านไม่แจ้ง และปรากฏว่าท่านไม่ร่วมทัวร์ในบางวัน **ทางบริษัทจะคิดค่าดำเนินการในการแยกห้องเที่ยวเอง 300 USDต่อท่าน** (ก่อนซื้อทัวร์ จะต้องแจ้งความประสงค์ที่เป็นจริง เพื่อทางผู้จัดจะได้คิดค่าบริการที่เหมาะสม) **หมายเหตุ** หากการไปพบเพื่อนหรือญาติหรือไปติดต่อธุรกิจหรือท่องเที่ยวอิสระ ทำหลังจากที่รายการเสร็จสิ้นในแต่ละวันแล้ว ไม่เป็นเหตุที่ทางผู้จัด จะตัดการให้บริการท่านแต่อย่างใด
- ขอสงวนสิทธิ์ในการขายหรือไม่ขายให้แก่ท่านที่ต้องใช้รถเข็น หรือ มีโรคประจำตัวบางอย่าง หรือ ห้องอ่อนหรือห้องแก่มาก หรือ มีเด็กอายุ 1-2 ปี หรือ คนพิการ หรือ พระภิกษุสงฆ์ หรือ นักบวช (ก่อนซื้อทัวร์ จะต้องแจ้ง เพื่อหาข้อตกลงร่วมกัน เพราะเราคำนึงถึงความปลอดภัยและเพื่อสร้างความสุขแก่คณะผู้เดินทาง)
- ขอสงวนสิทธิ์ไม่รับท่านผู้เดินทางที่มีความประสงค์จะลักลอบเข้าประเทศเกาหลีใต้เพื่อไปทำงาน หรือเพื่อการอื่นใดอันมิใช่การท่องเที่ยว
- การเปลี่ยนแปลงรายการท่องเที่ยวในทุกการเดินทางอาจเกิดการเปลี่ยนแปลง ดังนี้ รายการท่องเที่ยว เมนูอาหาร โรงแรมที่พัก รถทัวร์ในแต่ละวันที่ได้จัดเตรียมไว้ (ทั้งช่วงนำเสนองาน ช่วงสรุป และช่วงเดินทางจริง) ขอสงวนสิทธิ์ในการเปลี่ยนแปลงหรือปรับปรุง โดยพยายามที่จะตามรายการสรุปให้ตรงมากที่สุด หรือในระดับ หรือในคุณภาพที่ใกล้เคียงกันมากที่สุด
- ขอสงวนสิทธิ์ปฏิเสธความรับผิดชอบค่าเสียหายที่เกิดกับชีวิต ร่างกาย การเจ็บป่วย การถูกทำร้าย ความตาย อุบัติเหตุต่างๆ สูญหายในทรัพย์สินหรืออย่างอื่น การนัดหยุดงาน ภัยธรรมชาติ การก่อจลาจล การปฏิวัติ และอื่นๆ ที่เกิดขึ้นทางตรงหรือทางอ้อม
- กรณีเกิดความผิดพลาดจากตัวแทนหรือหน่วยงานที่เกี่ยวข้อง จนมีการยกเลิก ลำช้า เปลี่ยนแปลง การบริการจากสายการบิน (ความสูญหายหรือเสียหายของสัมภาระ ความล่าช้าของเที่ยวบิน การยกเลิกเที่ยวบิน มีการยุบเที่ยวบินรวมกัน ตารางการเดินทางมีการเปลี่ยนแปลง เนื่องจากสายการบินพิจารณาสถานการณ์แล้วว่า อยู่นอกเหนือความควบคุม หรือเหตุผลเชิงพาณิชย์ หรือเหตุผลทางด้านความปลอดภัย เป็นต้น โดยจะปฏิบัติตามเงื่อนไขและข้อจำกัดความรับผิดชอบของแต่ละสายการบิน) บริษัทขนส่ง รถโดยสาร เรือบริการ หรือ หน่วยงานที่ให้บริการ ที่จะส่งผลทำให้เสียเวลาหรือยกเลิกรายการท่องเที่ยวทัวร์บางรายการหรือทั้งหมด ผู้เดินทางไม่สามารถเรียกร้องค่าเสียหาย ไม่ว่าในกรณีใดๆ ทั้งสิ้น ทั้งค่าเสียเวลา ค่าเสียโอกาส ค่าเสียความรู้สึก และค่าใช้จ่ายที่บริษัทจ่ายไปแล้ว เป็นต้น ขอให้ทราบว่า ผู้จัดจะดำเนินโดยสุดความสามารถที่จะประสานงานให้เกิดประโยชน์สูงสุดแก่ลูกค้า แต่จะไม่คืนเงิน
- มัคคุเทศก์ พนักงานและตัวแทนของผู้จัด ไม่มีสิทธิ์ในการให้คำสัญญาใดๆ ทั้งสิ้นแทนผู้จัด นอกจากมีเอกสารลงนามโดยผู้มีอำนาจของผู้จัดกำกับ
- ผู้จัดจะไม่รับผิดชอบต่อและไม่สามารถคืนค่าใช้จ่ายต่างๆ ได้ ในทุกกรณี เนื่องจากเป็นการชำระค่าทัวร์ในลักษณะเหมาจ่ายกับตัวแทนต่างๆ เช่น ไม่ผ่านการพิจารณาในการตรวจคนเข้าเมือง-ออกเมือง กรมแรงงาน การกระทำที่ส่อไปในทางผิดกฎหมาย การหลบหนี เข้าออกเมือง เอกสารเดินทางไม่ถูกต้อง การถูกปฏิเสธในกรณีอื่นๆ ไม่รับประทานอาหารบางมื้อ ไม่เที่ยวบางรายการ เป็นต้น
- ขอความร่วมมือในเรื่องความปลอดภัยของคนเดินทางหากผู้จัดหรือตัวแทนของประเทศที่ท่านได้เดินทางมา เดินทางไปสู่หรือเดินทางผ่าน เห็นว่าผู้โดยสารประพฤติตนที่อาจก่อให้เกิดอันตรายต่อผู้เดินทางอื่นๆ หรือทรัพย์สิน หรือขัดขวางการ





ปฏิบัติหน้าที่ของเจ้าหน้าที่ (ตัวแทน) หรือไม่ปฏิบัติตามคำชี้แจงของเจ้าหน้าที่ (ตัวแทน) ทางผู้จัดอาจใช้มาตรการตามที่เห็นสมควรเพื่อป้องกันไม่ให้ความประพฤติดังกล่าวดำเนินต่อไป ซึ่งรวมไปถึงการยับยั้ง และปฏิเสธให้บริการ

- การซื้อป้องกันการเลือกซื้อของนักท่องเที่ยว เป็นส่วนหนึ่งของการท่องเที่ยว โดยเฉพาะการท่องเที่ยวประเทศเกาหลีใต้ ซึ่งเป็นแหล่งช้อปปิ้งที่คนไทยชื่นชอบ โปรแกรมทัวร์อาจจะมีการรายการพาไปช้อปปิ้งยังสถานที่ต่างๆ โดยการเลือกซื้อของทุกอย่างเป็นเรื่องการตัดสินใจส่วนตัวเสมอ และ ทางผู้จัดขอสงวนสิทธิ์ไม่รับผิดชอบทุกการซื้อของท่าน
- กระเป๋าลูกค้าต้องยอมรับในความเสี่ยงของกระเป๋าทุกใบของตัวเอง (ท่านสามารถเลือกซื้อประกันเพิ่ม เกี่ยวกับสัมภาระกระเป๋า เพราะสายการบินมีกำหนดการจำกัดความรับผิดชอบต่อสัมภาระ) ทางทัวร์จะไม่รับผิดชอบต่อความเสียหาย สูญหาย ล่าช้า อุบัติเหตุ ที่เกิดจากกรณีใดๆ ทั้งสิ้น ซึ่งลูกค้าต้องเข้าใจว่า โดยปกติทุกฝ่าย เช่น คนขับรถ มัคคุเทศก์ หรือหัวหน้าทัวร์ ถึงแม้จะพยายามในการดูแลและระวังเรื่องสัมภาระกระเป๋าเดินทางลูกค้า

ผู้ร่วมเดินทางตกลงปฏิบัติตามข้อกำหนดและเงื่อนไขการเดินทางนี้ทุกประการและในกรณีมีข้อพิพาท ให้ถือคำตัดสินของผู้จัดเป็นที่สิ้นสุด





เพื่อการเดินทางอย่างอุ่นใจ หรือ เพื่อคนที่เรารัก..
ด้วยประกันการเดินทางเสริมที่เพิ่มความคุ้มครองได้มากขึ้น...

ความคุ้มครอง / Coverage	จำนวนเงินความคุ้มครอง / Sum Insured							
	เอนทรีเวิลด์ / WORLDWIDE PLUS				แอสียาพลัส / ASIA PLUS			
	Basic	Silver	Gold	Platinum	Basic	Silver	Gold	Platinum
1. ค่าปลงศพ/ค่าชดเชยผู้ประสบอุบัติเหตุ 2.1* / Personal Accident Benefit	2,000,000	2,000,000	3,000,000	5,000,000	1,000,000	2,000,000	3,000,000	5,000,000
2. ค่ารักษาพยาบาลจากอุบัติเหตุและสุขภาพ / Medical Expenses	2,000,000	2,000,000	3,000,000	5,000,000	2,000,000	2,000,000	3,000,000	5,000,000
2.1 ค่ารักษาพยาบาลต่อเนื่องในประเทศไทย** / Follow-up treatment in Thailand	50,000	200,000	300,000	500,000	50,000	200,000	300,000	500,000
2.2 ค่ารับการรักษาพยาบาลฉุกเฉินในประเทศไทย*** / Medical treatment in Thailand	100,000	200,000	300,000	500,000	100,000	200,000	300,000	500,000
3. ค่าส่งตัวนำผู้ป่วยกลับประเทศและค่าส่งศพกลับประเทศ / Evacuation and repatriation	2,000,000	2,000,000	3,000,000	5,000,000	2,000,000	2,000,000	3,000,000	5,000,000
4. ค่าส่งทีมแพทย์ช่วยเหลือทางการแพทย์ฉุกเฉิน / Emergency Medical Assistance								
4.1 ค่าส่งทีมแพทย์ไปเยี่ยมผู้ประสบอุบัติเหตุ / Compassionate visit	x	Actual Cost	Actual Cost	Actual Cost	x	Actual Cost	Actual Cost	Actual Cost
4.2 ค่าส่งตัวนำผู้ป่วยกลับประเทศ / Return of minor	x	Actual Cost	Actual Cost	Actual Cost	x	Actual Cost	Actual Cost	Actual Cost
4.3 ค่าค้นหา ค่าช่วยเหลือ และค่ากู้ภัย / Search, rescue and recovery	250,000	250,000	250,000	250,000	250,000	250,000	250,000	250,000
5. ค่าระงับการเดินทาง / Trip cancellation	10,000	10,000	100,000	100,000	10,000	10,000	100,000	100,000
6. ค่าลดจำนวนวันเดินทาง / Trip curtailment	x	x	100,000	100,000	x	x	100,000	100,000
7. ความเสียหายหรือความเสียหายของสัมภาระในทางเดินทาง / Loss or damage of personal baggage	10,000	10,000	50,000	50,000	10,000	10,000	50,000	50,000
8. ค่าล่าช้าของทางเดินทาง / Cover of delay								
8.1 ค่าล่าช้าของหน้สาธารณะ / Delays in means of public transport	x	2,000	10,000	20,000	x	2,000	10,000	20,000
8.2 ค่าล่าช้าของสัมภาระ / Delayed collection of baggage	x	2,000	20,000	20,000	x	2,000	20,000	20,000
8.3 ค่าเจ็ทโบลัดอากาศ / Hijack	x	x	50,000	50,000	x	x	50,000	50,000
8.4 ค่าพลาดต่อเที่ยวบิน / Missed connection - flight	x	2,000	10,000	20,000	x	2,000	10,000	20,000
9. ค่าสูญหายของหนังสือเดินทาง / Loss of passport	x	x	5,000	5,000	x	x	5,000	5,000
10. ความรับผิดต่อบุคคลภายนอก / Personal legal liability	x	1,000,000	2,000,000	5,000,000	x	1,000,000	2,000,000	5,000,000
11. ความรับผิดส่วนเกินค่าเช่ารถเช่า / Rental car excess	x	x	10,000	20,000	x	x	10,000	20,000
12. ความคุ้มครองที่ล่าช้า / Golf extension	x	x	x	20,000	x	x	x	20,000
13. เงินชดเชยค่าไอ้ระหว่างรักษาตัวในโรงพยาบาลต่างประเทศ / Overseas hospitalization benefit	x	1,000 per day max 10,000	2,000 per day max 20,000	3,000 per day max 30,000	x	1,000 per day max 10,000	2,000 per day max 20,000	3,000 per day max 30,000

หมายเหตุ

* อ.บ. 1 หมายถึง การเสียชีวิต การสูญเสียอวัยวะ สายตา หรือทุพพลภาพถาวร สิ้นเชิงจากอุบัติเหตุ /

Loss of, dismemberment, loss of sight or total permanent disability.

** ข้อ 2.1 *** ข้อ 2.2 บริษัทจะจ่ายค่าใช้จ่าย สำหรับการรักษาพยาบาลที่ได้เกิดขึ้นในระยะเวลา 7 วันแรก จากการเดินทางกลับประเทศไทย /

2.1, 2.2 The company shall pay such costs incurred within 7 days of the return to Thailand.





ประกันภัยการเดินทางต่างประเทศพลัส (เดินทางทั่วโลก / เดินทางเอเชีย)

จำนวนวันเดินทาง (วัน) Trip Duration (Days)	เบี้ยประกันภัย (บาท) / Premium (Baht)							
	เดินทางทั่วโลก / WORLDWIDE PLUS				เดินทางในเอเชีย / ASIA PLUS			
	Basic	Silver	Gold	Platinum	Basic	Silver	Gold	Platinum
แพคเกจเที่ยว / Single - Trip								
1-4	300	334	600	990	200	290	470	688
5-6	350	450	715	1,290	240	300	595	999
7-8	370	500	990	1,772	280	427	690	1,300
9-10	399	600	1,230	1,996	340	597	850	1,600
11-15	600	790	1,590	2,750	450	767	1,150	2,150
16-22	849	1,275	2,210	3,370	524	937	1,650	2,795
23-31	999	1,600	2,680	3,993	628	1,108	2,030	3,300
32-45	1,530	2,090	3,200	5,674	770	1,364	2,450	4,325
46-60	1,950	2,500	3,850	6,180	907	1,620	2,995	5,226
61-75	2,300	3,340	4,900	7,910	1,220	2,215	3,775	6,450
76-94	2,500	3,843	5,500	9,390	1,475	2,641	4,200	7,500
95-105	3,500	4,467	7,490	11,145	1,975	2,962	5,720	9,990
106-121	4,100	5,090	8,400	12,900	2,350	3,371	6,450	11,100
122-151	5,200	6,345	10,250	15,895	2,775	4,016	7,950	13,740
152-182	6,500	7,599	12,530	18,890	3,260	4,922	9,775	15,975
แพคเกจปี เดินทางท่องเที่ยว / เดินทางถึงจุดหมาย / Annual Multi - Trip, max length per trip as per plan selected								
Annual (max 31 days)	2,000	2,450	4,000	5,700	1,200	1,992	2,850	4,400
Annual (max 60 days)	2,500	3,120	4,800	7,400	1,600	2,591	3,700	6,400
Annual (max 90 days)	3,600	4,225	5,800	10,000	1,900	3,200	5,000	8,700
Annual (max 120 days)	5,750	6,427	9,000	13,990	2,650	4,038	7,100	12,210
Annual (max 365 days)	15,500	19,000	26,200	44,000	5,925	10,785	22,000	35,150

■ ผู้รับประกันภัยจะรับผิดชอบค่าเสียหายไม่เกิน 75 ปี รวมภาษีอากรและค่าธรรมเนียม / Premium shown is for insured up to 75 yrs of age. Includes tax and stamp.
 ■ สำหรับผู้รับประกันภัยที่มีอายุ 76 ปีขึ้นไป เบี้ยประกันภัยจะเพิ่มขึ้นเป็น 2 เท่าของเบี้ยประกันภัยที่ระบุไว้ในตาราง / For insured aged 76 yrs and above, premium will be two times the amount shown in the table.

ความคุ้มครองพิเศษ / Special Coverages

คุ้มครองค่ารักษาพยาบาลสูงสุดถึง 5,000,000 บาท

- คุ้มครองค่ารักษาพยาบาลจากอุบัติเหตุและเจ็บป่วย
- Covers medical expenses from injuries and illness up to 5,000,000 baht.

รักษาฟัน 16,000 บาท

- คุ้มครองค่ารักษาพยาบาลฟันเพื่อบรรเทาความเจ็บปวดที่ต่างประเทศ ได้ถึง 16,000 บาท
- Dental treatment cover for relief of pain up to 16,000 baht.

ไม่ต้องสำรองจ่าย รักษาได้ทุก รพ.

- คุ้มครองค่ารักษาพยาบาลทั้ง IPD, OPD
- You don't have to advance m
- Free choice of hospital. Covers medical expenses for inpatient and outpatient treatment.

คุ้มครองกีฬาเสี่ยงภัย

- คุ้มครองค่ารักษาพยาบาลการบาดเจ็บจากกีฬาเสี่ยงภัย เช่น ดำน้ำ เต้นสกี เจ็ทโบ๊ท บันจี้จัมพ์
- Coverage includes medical expenses for injuries from certain high-risk sports such as diving, skiing, or bungee jumping.

ไม่จำกัดอายุ

- ไม่จำกัดอายุผู้ทำประกันภัย • No age limit

ช่วยเหลือ 24 ชม. ทั่วโลก

- ศูนย์ให้ความช่วยเหลือฉุกเฉินทางการแพทย์และการเดินทางทั่วโลก
- +66 (2) 696 3650
- 24 hours. Worldwide emergency call center
- +66 (2) 696 3650



สนใจ “ประกันภัยการเดินทางทั่วโลก” โปรดแจ้งเจ้าหน้าที่ ผู้ดูแลการจองทัวร์ ล่วงหน้าก่อนเดินทาง ไม่น้อยกว่า 1 สัปดาห์ และกรุณาชำระค่าประกันภัยการเดินทาง ยอดเต็มจำนวน หลังจากส่งรายชื่อผู้เอาประกันภัยแล้ว



ชื่อประกันภัย โทร 0 2116 6395 (auto)

