



ฮ่องกง เกาหลี 5 วัน 3 คืน

โดยสารการบิน Cathay Pacific (CX) น้ำหนักกระเป๋า 30 กก. (เหมาะสำหรับขาซื้อตั๋วจริง)

ฮ่องกง...นั่งกระเช้ามองปีง360 + พระใหญ่เกาะลันเตา วัดแชกงหมิว เจ้าแม่กวนอิมฮิมจิน

เกาหลี|สวนสนุก EVERLAND|สอนทำกิมจิ + ใส่ชุดฮันบก|เมียงดง|เครื่องสำอาง |

ไร้สตรอเบอร์รี่ |COSMETIC CENTER|พระราชวังก็อกชุกุง|เกาะนามิ

*** พักชวอน 1 คืน นอนโซล 2 คืน ***

ราคานี้ไม่รวมค่าทิปไกด์ และคนขับรถ 2,000 บาท/ท่าน/ทริป - เด็กอายุต่ำกว่า 2ปี Inf ราคา 10,000บาท

เพื่อประโยชน์ของผู้เดินทาง โปรดศึกษาเงื่อนไขการจองทัวร์ และการยกเลิกทัวร์ ที่ระบุในรายการ
ทั้งหมดหลังจากท่านทำการจองทัวร์แล้ว ทางบริษัทฯจะถือว่าท่านเข้าใจ และพร้อมปฏิบัติตามเงื่อนไขดังกล่าว

สรุปการเดินทางโดยย่อ

วันที่1	กรุงเทพฯ(สนามบินสุวรรณภูมิ) - สนามบิน Chek Lap Kok - เจ้าแม่กวนอิมฮงฮำ - โรงงานจิ๋วเวอร์รี่ - วัดแชกงหมิว - นั่งกระเช้ามองปีง 360 - พระใหญ่เกาะลันเตา - สนามบิน Chek Lap Kok
วันที่2	สนามบินอินชอน - เกาะนามิ - ลานสกี (ไม่รวมค่าเช่าอุปกรณ์, สกิลิฟท์)
วันที่3	โรงเรียนสอนทำกิมจิ - ไร้สตรอเบอร์รี่ - สวนสนุกเอเวอร์แลนด์ - Cosmetic Outlet - หอคอยกรุงโซล (ไม่รวมค่าขึ้นลิฟท์)
วันที่4	สมุนไพร่โสมเกาหลี - ศูนย์สมุนไพร่ ฮอกเกตนามู - Red Pine - พระราชวังก็อกชุกุง - ดิวตรีพีรี่ - ศูนย์รวมของวัยรุ่นเกาหลีเมียงดง
วันที่5	ร้านค้าสนามบิน - สนามบินอินชอน - แวะเปลี่ยนเครื่องที่ฮ่องกง - กรุงเทพฯ(สนามบินสุวรรณภูมิ)

วันแรก กรุงเทพฯ - ฮ่องกง - เจ้าแม่กวนอิมฮิมจิน(ฮงฮำ) - ร้านจิ๋วเวอร์รี่ - วัดแชกงหมิว - นั่งกระเช้ามองปีง + ไหว้พระใหญ่เกาะลันเตา - สนามบินฮ่องกง

04.00 น. พร้อมกัน ณ สนามบิน สุวรรณภูมิ อาคารผู้โดยสาร ขาออก ชั้น 4 เคาน์เตอร์ M ประตู 6 สายการบิน Cathay Pacific โดยมีเจ้าหน้าที่ บริษัทฯ คอยอำนวยความสะดวก

06.30 น. บินลัดฟ้าสู่ฮ่องกง โดยเที่ยวบิน CX616 (บริการอาหารและเครื่องดื่มบนเครื่อง)

**** กระเป๋าสัมภาระของท่านจะถูกส่งตรงเข้าสนามบินอินชอน โดยถึงฮ่องกงแล้วไม่ต้องรอรับกระเป๋าสัมภาระ ****





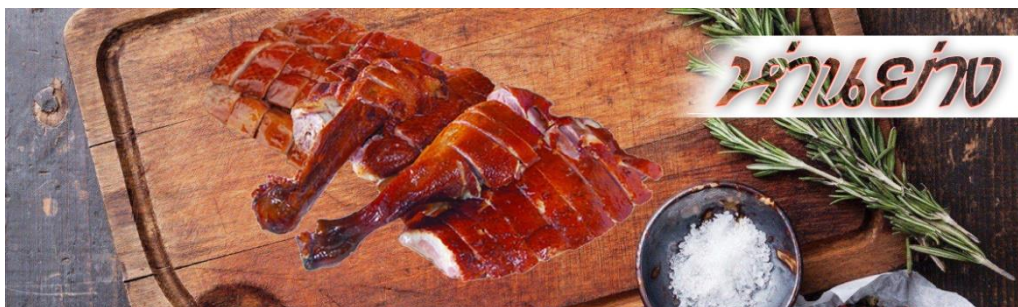
10.15 น. เดินทางถึง อ่องกง สนามบิน Chek Lap Kok (เวลาเร็วกว่าเมืองไทย 1 ชม.)

หลังจากผ่านพิธีการตรวจคนเข้าเมืองและศุลกากรแล้ว

นำท่านไปไหว้**เจ้าแม่กวนอิมฮงฮำ (Kun Im Temple Hung Hom)** เป็นวัดเจ้าแม่กวนอิมที่มีชื่อเสียงแห่งหนึ่งในฮ่องกง ขอพรเจ้าแม่กวนอิมพระโพธิสัตว์แห่งความเมตตา ช่วยคุ้มครองและปกป้องรักษาวัดเจ้าแม่กวนอิมที่ Hung Hom หรือ 'Hung HomKwun Yum Temple' เป็นวัดเก่าแก่ของฮ่องกงสร้างตั้งแต่ปี ค.ศ. 1873 ถึงแม้จะเป็นวัดขนาดเล็กที่ไม่ได้สวยงามมากมาย แต่เป็นวัดเจ้าแม่กวนอิมที่ชาวฮ่องกงนับถือมาก แทบทุกวันจะมีคนมาบูชาขอพรกันแน่นวัด ถ้าใครที่ชอบเสียงเซียมซีเขาบอกว่าที่นี่แม่นมากที่สุดกว่าที่อื่น นอกจากสักการะขอพรแล้วยังมีพิธีขอของอั้งเปาจากเจ้าแม่กวนอิมอีกด้วย ซึ่งคนส่วนใหญ่จะนิยมไปในเทศกาลตรุษจีนเพราะเป็นศัริมงคลในเทศกาลปีใหม่ ซึ่งทางวัดจะจำหน่ายอุปกรณ์สำหรับเซ่นไหว้พร้อมของแดงไว้ให้ผู้มาขอพร เมื่อสักการะขอพรโชคลาภแล้วก็ให้นำของแดงมาวนเหนือกระถางรูปหน้าองค์เจ้าแม่กวนอิมตามเข็มนาฬิกา 3 รอบ และเก็บของแดงนั้นไว้ซึ่งภายในของจะมีจำนวนเงินที่ทางวัดจะเขียนไว้เล็กน้อยแล้วแต่โชค ถ้าหากเราประสบความสำเร็จเมื่อมีโอกาสไปฮ่องกงอีกก็ค่อยกลับไปทำบุญ ช่วงเทศกาลตรุษจีนจะมีชาวฮ่องกงและนักท่องเที่ยวไปสักการะขอพรกันมากขนาดต้องต่อแถวยาวมาก คนที่ไม่มีเวลาก็สามารถใช้เวลาอื่นๆ ตลอดทั้งปีเพื่อขอของแดงจากเจ้าแม่กวนอิมได้เช่นกัน โดยซื้ออุปกรณ์เซ่นไหว้จากทางวัดเพียงแต่เตรียมของแดงไปเอง (ในกรณีที่ทางวัดไม่ได้เตรียมของแดงไว้ให้เนื่องจากไม่ได้อยู่ในหน้าเทศกาล) แล้วก็ใส่ธนบัตรตามฐานะและศรัทธาเขียนจำนวนเงินที่ต้องการลงไปด้วย ใส่สกุลเงินยี่งดีใหญ่ แล้วก็ไหว้ด้วยพิธีเดียวกัน ถ้าประสบความสำเร็จตามที่มุ่งหวังค่อยกลับมาทำบุญที่นี่ในโอกาสหน้า



เที่ยง **อาหารกลางวัน ณ ภัตตาคาร ****เมนูท่านย่างฮ่องกงรสเลิศ******



นำท่านเยี่ยมชม **โรงงานจิวเวอรี่** ที่ขึ้นชื่อของฮ่องกงพบกับงานดีไซน์ที่ได้รับรางวัลอันดับยอดเยี่ยม และใช้ในการเสริมดวงเรื่อง ฮวงจุ้ยนำความโชคดี มั่งมั่งแก่ผู้สวมใส่ ซึ่งในเมืองไทยก็ได้นิยมแพร่หลายออกไป ไม่กว่าจะเป็นกลุ่ม ดารา นักการเมือง พ่อค้าแม่ขายที่ประกอบธุรกิจ เจ้าของกิจการห้างร้านต่างๆ ซึ่งเชื่อกันว่าจะนำสิ่งดีๆ ปิดเป่าสิ่งชั่วร้ายให้กับบุคคลที่สวมใส่ ซึ่งจะมีมากมายหลายชนิด เช่นจี้กังหัน แหวนรุ่นต่างๆ นาฬิกาข้อมือ (ซึ่งผู้สวมใส่จะได้รับการดูอายุมือ





จากซินแสประจำร้าน เพื่อแนะนำวิธีการเสริมดวงในการสวมใส่โดยไม่คิดค่าบริการ)



งานที่เพชร สรวงสุข เหมะบุศุศล รับประกันเปลี่ยนไม่ติดตลอดชีพ

วัดแขกหมิว หรือวัดกัณฑ์นาโชค วัดนี้ตั้งอยู่ที่ตำบลซาถีน ซึ่งถือเป็นชานเมืองของฮ่องกง เป็นวัดเก่าแก่ของฮ่องกง สร้างขึ้นเมื่อ 400 กว่าปีผ่านมาแล้วในสมัยราชวงศ์ชิง ขึ้นชื่อลือชาในเรื่องความศักดิ์สิทธิ์ในด้านของโชคลาภทรัพย์สินเงินทอง โดยมีรูปปั้นเจ้าพ่อแซ่ ก๊ิง และดาบไร้พ่ายเป็นสิ่งศักดิ์สิทธิ์ประจำวัด ตำนานเล่าว่าในช่วงปลายของราชวงศ์ชิงแผ่นดินจีนเกิดกบฏมีการก่อกบฏแย่งชิงเมืองขึ้นทั่วประเทศ และเหตุการณ์นี้ได้ก่อเกิดบุรุษชาตินักรบที่ชื่อว่าขุนพล แซ่ ก๊ิง ที่ได้ยกทัพไปปราบปรามความวุ่นวายที่เกิดขึ้นแทบทุกสารทิศ และท่านเองก็ได้ชื่อว่าเป็นนักรบที่ได้ชื่อว่าจะไม่เคยแพ้ใคร เพราะไม่ว่าจะยกทัพไปปราบกบฏที่ไหนก็จะได้รับชัยชนะเสมอ และดาบคู่กายของท่านก็ได้ชื่อว่าเป็นดาบไร้พ่ายเช่นกัน ดาบไร้พ่ายของท่านคนจีนถือว่าเป็นมงคลในด้านของศาสตร์ฮวงจุ้ย ในเชิงของการต่อสู้เป็นอย่างสูง ธนาคราชแบงค์ออฟไชน่าของฮ่องกง ถึงกับจำลองดาบของท่านไปก่อสร้างตึกสำนักงานใหญ่ของธนาคราชที่มีชื่อว่าตึกไบมิด ซึ่งเป็นตึกที่ถือเป็นสัญลักษณ์ของเกาะฮ่องกงเลยทีเดียว และวัดแขก ยังเป็นที่มาของจิ้งกัณฑ์นาโชคที่มีชื่อเสียงของวงการการท่องเที่ยวฮ่องกง ที่ไม่ว่าทัวร์ไหนที่มาฮ่องกง เป็นต้องเลือกเช่าเลือกซื้อสินค้ามงคลชิ้นนี้ เพื่อเสริมสร้างบารมี และสิริมงคลให้กับชีวิต



เครื่องรางที่นิยมสวมใส่อยู่ในปัจจุบัน ซึ่งบางท่านอาจจะกำลังมองหาเพื่อนำมาเป็นของขวัญให้กับบุคคลที่ท่านรักหรือนับถือ หรือท่านที่กำลังมองหางานฮวงจุ้ยดีๆ สักชิ้นเพื่อเสริมดวง แก้ป凶 ปิดเป่าสิ่งชั่วร้าย เรามีบริการแนะนำ อีกมากมาย หลากหลายรายการ ซึ่งหัวหน้าทัวร์และไกด์ท้องถิ่นจะคอยอำนวยความสะดวกในการให้รายละเอียดกับคุณลูกค้า ณ วันเดินทางค่ะ



เครื่องรางนำโชค ของยอดฝีมือทุกท่านไม่ควรมองข้าม





หลังจากนั้นนำคณะสู่เกาะลันเตานั่ง **กระเช้าองปิง 360** (หากทัศนวิสัยไม่เอื้ออำนวย เช่น ฝนตกหนัก มีลมแรง หรือ กระเช้าอาจปิดให้บริการ เราจะนำท่านขึ้นสักการะพระใหญ่โดยรถโค้ชแทน ทั้งนี้เพื่อความปลอดภัยของลูกค้ำเป็น สำคัญ สงวนสิทธิ์ไม่คืนค่ากระเช้า) ให้ท่านได้สักการะ **พระใหญ่เกาะลันเตา** ซึ่งเป็นพระพุทธรูปทองสัมฤทธิ์กลางแจ้ง ใหญ่ที่สุดในโลกองค์พระทำขึ้นจากการเชื่อมแผ่นทองสัมฤทธิ์ปกกว่า 200 แผ่นเข้าด้วยกันหันพระพักตร์ไปทางด้านทะเล จีนใต้และมองอย่างสงบลงมายังหุบเขา และโชดหินเบื้องล่าง ให้ท่านชมความงดงามตามอัธยาศัย



สมควรแก่เวลานำคณะสู่สนามบินฮ่องกง

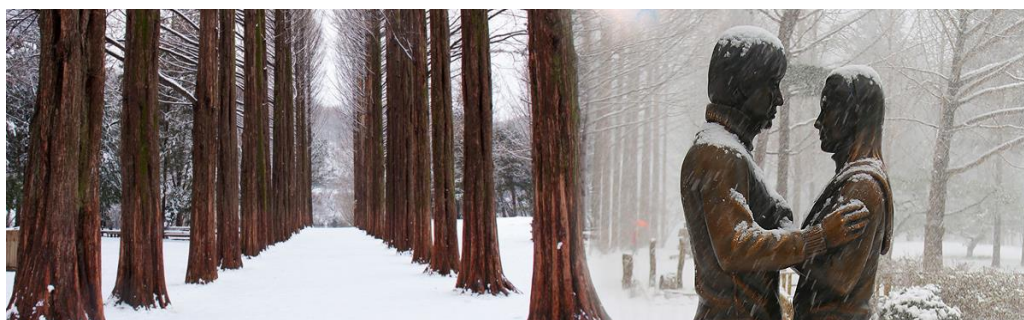
อิสระอาหารค่ำ ณ สนามบินฮ่องกงจนกว่าจะถึงเวลานัดหมาย

วันที่สอง ฮ่องกง - อินซอนประเทศเกาหลีใต้ - เกาenamิ - สกีรีสอร์ท

00.55 น. บินลัดฟ้าสู่เกาหลีใต้ โดยเที่ยวบิน **CX412** (บริการอาหารว่างและเครื่องดื่มบนเครื่อง)

05.25 น. ถึงท่าอากาศยานนานาชาติอินซอน สาธารณรัฐเกาหลีใต้

(เวลาท้องถิ่นเร็วกว่าไทย 2 ชม./หรือเร็วกว่าฮ่องกงอีก1 ชม. กรุณาปรับนาฬิกาของท่านเป็นเวลาท้องถิ่นเพื่อสะดวกใน การนัดหมาย) หลังจากผ่านพิธีการตรวจคนเข้าเมืองและศุลกากรแล้ว หลังจากนั้นนำท่านเดินทางสู่ **ท่าเรือเฟอร์รี่ข้าม ฟาก** เพื่อข้ามไปยัง **เกาenamิ** สถานที่แสนโรแมนติกอีกแห่งหนึ่งสำหรับคู่รักคู่หนุ่มสาว ครอบครัว เพื่อนๆหนึ่งใน สถานที่ถ่ายทำละครเกาหลี **WINTER LOVE SONG** หรือเพลงรักในสายลมหนาวเกาenamิมีรูปร่างเหมือนใบไม้ที่ลอย อยู่ทางตอนเหนือของแม่น้ำฮัน ณ ที่แห่งนี้ ท่านสามารถเช่าจักรยานหรือมอเตอร์ไบค์เที่ยวรอบเกาะ เดินเล่นชมสวน เกาหลี หรือคาราวะสุสานนายพลนามิ และสามารถเดินผ่านกลางแมกไม้แห่งสวนสนที่สูงเสียดฟ้าเพื่อสุขภาพ ผ่านดงต้น สน ดอกสน ต้นเกาลัด เลื่อนนั่งที่มานั่งข้างชายฝั่ง เพื่อชมบรรยากาศโรแมนติกใต้เงาไม้





เที่ยง

รับประทานอาหารกลางวัน ทักคัลบี้ (ไก่ผัดซอสเกาหลี)



ทักคัลบี้ ไก่ผัดซอสเกาหลี

หลังจากนั้น นำทุกท่านสู่ลานสกี ให้ทุกท่านสนุกสนานกับการเล่นสกี หรือ กระดานเลื่อนหิมะ สัมผัสหิมะและสถานที่อันงดงาม พร้อมถ่ายรูปเป็นที่ระลึกได้ (ผู้สนใจเช่าอุปกรณ์เครื่องเล่นให้ติดต่อหัวหน้าทัวร์เพราะราคานี้ไม่รวมค่าเช่าอุปกรณ์ , สกิลิฟท์ สกีก่าเล่นรวมชุดประมาณ 50,000 วอน และ กรุณาเตรียมถุงมือสกี ผ้าพันคอ แว่นกันแดด เสื้อแจ็กเก็ตกันน้ำ หรือ ผ้าร่มและกางเกงที่เหมาะสม)



เย็น

รับประทานอาหารเย็น ณ ภัตตาคาร เมนูชาบูชาบู สุกี้หม้อไฟสไตล์เกาหลีอาหารพื้นเมืองของคาบสมุทรเกาหลีตั้งแต่สมัยมองโกลเลียบุกคาบสมุทรเกาหลีลักษณะคล้ายสุกี้หม้อไฟ



ชาบูเกาหลี

จากนั้นนำท่านเข้า สู่ที่พัก New M Hotel หรือเทียบเท่า

วันที่สาม โรงเรียนสอนทำกิมจิ + ใส่ชุดฮันบก - ไร่สตรอเบอรี่ - สวนสนุก Everland - ดิวตี้ฟรี - ศูนย์เวชสำอางค์ - โซลทาวเวอร์

เช้า

บริการอาหารเช้า ณ ห้องอาหารของโรงแรม

เดินทางสู่ เมืองยงอิน นำท่านสู่ โรงเรียนสอนทำกิมจิ เพื่อให้ท่านเรียนรู้วัฒนธรรมการทำกิมจิให้ท่านได้สนุกสนานเพลิดเพลินกับการทำกิมจิพร้อมทั้งสวมชุดฮันบกเป็นชุดประจำชาติของเกาหลีพร้อมถ่ายภาพเป็นที่ระลึกและท่านยังสามารถนำกิมจิฝีมือของท่านกลับไปเป็นของฝากได้อีกด้วย





นำท่านสู่ **ไร่สตอเบอรี่** เชิญท่านลิ้มรสผลสดในบรรยากาศไร่สตอเบอรี่จริงๆ ได้เรียนรู้วิถีชีวิตชาวไร่สตอเบอรี่ของเกาหลีว่า มีวิธีการปลูกอย่างไรจึงได้ผลสตอเบอรี่ที่ขนาดใหญ่เป็นพิเศษ และหวานหอมชวนรับประทาน



จากนั้นเดินทางสู่ **สวนสนุกเอเวอร์แลนด์** ซึ่งถูกขนานนามว่า ดิสนีย์แลนด์เกาหลี เป็นสวนสนุกกลางแจ้งที่ใหญ่ที่สุดของประเทศ โดยมีบริษัทซัมซุงเป็นเจ้าของ ตั้งอยู่ท่ามกลางหุบเขา ท่านจะได้นั่งกระเช้าลิฟท์ และท่องไปกับโลกของสัตว์ป่าซาฟารี ชมไลเกอร์แฝดคู่แรกของโลก ที่นี่ท่านจะพบว่าเจ้าป่าสิงโต และเสือดินแดนแห่งเทพนิยาย และสนุกกับเครื่องเล่นนานาชนิด อาทิเช่น สเปนเซอร์ รถไฟเหาะ หนอนสะบัด ชมสวนดอกไม้ซึ่งกำลังบานสะพรั่งอวดสี สันเต็มสวน (ทั้งนี้ขึ้นอยู่กับสภาพอากาศ เดือนมีนาคม - เมษายน เป็นสวนดอกทิวลิป, เดือนพฤษภาคม - เดือนมิถุนายน เป็นดอกกุหลาบ, เดือนสิงหาคม - เดือนกันยายน เป็นสวนดอกลิลลี่, เดือนตุลาคม - เดือนพฤศจิกายน เป็นสวนดอกเบญจมาศ) ชมกิจกรรมและการแสดงต่างๆ ด้วยบัตรเข้าชมแบบ ไม่จำกัดจำนวนรอบ



เที่ยง

📍บริการอาหารกลางวัน ณ ภัตตาคาร

เมนูหมย่างเกาหลี ดันตำรับอาหารเลื่องชื่อของประเทศเกาหลีได้ เป็นหมย่างที่ผ่านการหมักจนได้ที่ นำมาอย่างบนเตาถ่านร้อนๆ สุกกำลังดี แล้วตัดชิ้นพอคำ รับประทานกับซอส, กระเทียม, กิมจิ และใช้ใบผักกาดหอมสดห่อเป็นคำๆ คล้ายเมี่ยงคำ แกล้มด้วยพริกเกาหลีเม็ดโตสีเขียวสด พร้อมข้าวสวยร้อนๆ





จากนั้นนำท่านช้อปปิ้งร้านเครื่องสำอางยอดนิยม **Cosmetic Outlet** ของนักช้อปปิ้งชาวไทยให้ท่านได้เลือกซื้อกลับไปฝากเป็นของขวัญที่ระลึก อาทิเช่นครีมหน้าแตก ครีมหอมซากุระ เซรั่มโบทีออกซ์ ซึ่งราคาถูกกว่าที่เมืองไทยเกือบเท่าตัว และบางผลิตภัณฑ์ยังไม่มีขายในไทย



จากนั้นนำท่านสู่ **หอคอยกรุงโซล N Seoul Tower** ซึ่งอยู่บนเขานัมซาน ซึ่งเป็น 1 ใน 18 หอคอยที่สูงที่สุดในโลก ฐานของหอคอยมีสิ่งที่น่าสนใจต่างๆ เช่น ศาลาแปดเหลี่ยมपालกักจอง, สวนสัตว์เล็กๆ สวนพฤกษชาติ, อาคารอนุสรณ์ผู้รักชาติอัน ชุง กุน อิสระให้ทุกท่านได้เดินเล่นและถ่ายรูปคู่หอคอยตามอัธยาศัยหรือคล้องกุญแจคู่รัก **(ไม่รวมค่าขึ้นลิฟท์)**



ท่านสามารถชมทัศนียภาพของกรุงโซล ได้รอบทิศ 360 องศา ที่คู่รักทุกคู่ชาวเกาหลีจะต้องทำคือ **การคล้องกุญแจคู่รัก Love Key Ceremony** บนโซลทาวเวอร์ โดยที่จะเขียนข้อความ หรือชื่อของคู่รักไว้บนแม่กุญแจและก็จะนำแม่กุญแจนี้ไปคล้องกับรั้วเหล็ก ส่วนลูกกุญแจเค้านั้นจะทิ้งไปด้วยความเชื่อที่ว่าหากคู่รักคู่ใด ได้มาเยือนและคล้องกุญแจคู่รักกันที่นี่ จะทำให้ความรักของทั้งคู่ยืนยาวไม่พรากจากกันไปตลอดกาล

คำ บริการอาหารค่ำ ภัตตาคาร

บิบบิมบับ บิบบิมบับเป็นอีกหนึ่งเมนูยอดนิยมที่คนเกาหลีนิยมทานกันมากที่สุด เนื่องจากทำง่าย ๆ ในเวลาอันรวดเร็ว มีลักษณะเหมือนข้าวต้มที่ผสมผักต่างๆ ดังนั้นคนไทยจึงเรียกอาหารเมนูนี้ว่าข้าวต้มเกาหลี วิธีทำคือนำข้าวสวยมาใส่ในหม้อดินที่ร้อนจัด พร้อมส่วนผสมต่างๆ ไม่ว่าจะเป็นเนื้อสัตว์ ผักสดชนิดต่างๆ ถั่วงอกลวก และโคชูจังหรือซอสเกาหลี รวมทั้งไข่ไก่คลุกเคล้าให้เข้ากัน รับประทานร้อนๆ



โรงแรม : Galaxy Hotel หรือเทียบเท่า





วันที่ลี ศูนย์โสม - ศูนย์สมุนไพรออกเณามู - น้ำมันสนเข้มแดง - พระราชวังถ็อกซุกุง - ซุปปึงตลาดเมียงดง

หลังจากนั้นนำท่านรู้จักและเข้าใจ สมุนไพรโสมเกาหลี หรือราชาแห่งมวลสมุนไพรโสมถูก นำมาใช้เพื่อสุขภาพเป็น เวลานานกว่า 2,000ปี ในตำรายาแผนโบราณจีน ระบุว่าโสมเป็นสมุนไพรที่ช่วยเสริมความแข็งแรงให้แก่ระบบย่อย อาหารและปอด ช่วยทำให้จิตใจสงบและเพิ่มพลังกำลังโดยส่วนรวมสรรพคุณทางการแพทย์ ช่วยบำรุงหัวใจ ป้องกัน โรคหัวใจขาดเลือด เสริม ประสิทธิภาพทางเพศ ลดและป้องกันมะเร็ง และเร็วๆ นี้ โสมเกาหลีอาจจะได้จัดทะเบียน มรดกโลกโดยองค์การยูเนสโก ทุกวันนี้ผลิตภัณฑ์โสมเป็นสิ่งที่ขาดไม่ได้สำหรับผู้ที่กำลังดูแลสุขภาพในปัจจุบัน หลังจาก นั้นนำท่านเดินทางสู่ ศูนย์สมุนไพร ออกเณามู ต้นไม้ชนิดนี้เจริญเติบโตในป่าลึกบนภูเขาที่ปราศจากมลภาวะและ ระดับสูงเหนือน้ำทะเล50-800เมตร เมล็ดของพันธุ์ฮ็อตเกดนี้ ชาวเกาหลีรุ่นใหม่านิยมนำมารับประทานเพื่อช่วยดูแลดับ ให้สะอาดแข็งแรง ป้องกันโรคตับแข็ง ไม่ถูกทำลายจากการดื่มแอลกอฮอล์ กาแฟ บุหรี่ สารตกค้างจากอาหารและยา

หลังจากนั้น นำท่านเดินทางสู่ Red Pine เป็นผลิตภัณฑ์ ที่สกัดจากน้ำมันสน ที่มีสรรพคุณช่วยบำรุงร่างกาย ลด ไขมัน ช่วยควบคุมอาหารและรักษาสมดุลในร่างกาย



เที่ยง รับประทานอาหารเมนู : ไก่ตุ๋นโสม

เมนูไก่ตุ๋นโสม เป็นอาหารบำรุงสุขภาพ เสริมไฟในหม้อดินท่ามกลางน้ำซุปที่กำลังเดือดพล่าน คัดเลือกไก่ขนาด กำลัง เหมาะ



จากนั้นพาท่านชมความสวยงามของ พระราชวังถ็อกซุกุง (Deoksugung Palace) พระราชวังเก่าแก่ ขนาดไม่เล็ก ไม่ใหญ่ แต่สวยงามร่มรื่นไปด้วยต้นไม้ ยิ่งช่วงใบไม้แดงแล้วยิ่งสวยงาม พระราชวังแห่งนี้มีถนนกำแพงหินอันมีชื่อเสียงที่ มักมีผู้นิยมไปเดินเล่นพักผ่อนชื่นชมกับงามงดงามของพระราชวัง ซึ่งตั้งอยู่อย่างโดดเด่นสง่างามท่ามกลางอาคารสไตล์ ตะวันตกใจกลางกรุงโซล แต่เดิมพระราชวังเคยเป็นของเจ้าชายวอลซาน Wolsandaegun (ค.ศ. 1454-1488) พี่ชาย ของกษัตริย์ซุนจง Seongjong (ค.ศ. 1469-1494) ในราชวงศ์โชซอน และได้เปลี่ยนชื่อเป็นพระราชวัง Gyeongungungในสมัยกษัตริย์ Gwanghaegun (ค.ศ. 1575-1641) ขึ้นครองราชย์ในปี ค.ศ. 1611 ได้กลับมาใช้ชื่อ เดิมอีกครั้ง คือ Deoksugungซึ่งมีความหมายว่า พระราชวังแห่งอายุยืนยาวและมั่นคง ภายในพระราชวังมีอาคารสไตล์ ตะวันตกที่สำคัญๆ ในทางประวัติศาสตร์และการเมือง หนึ่งในอาคารในนั้นคือ The Jeukjodang Building หรือ Junghwa Hall รวมไปถึงอาคารที่โดดเด่นอื่นๆ ในพระราชวัง เช่น Seokeodang, Junmyeongdang, Jeukjodang,





Jeonggwanheon, Deokhongjeon, Borugak และ Jagyeokru นอกจากนี้ภายในพระราชวังยังมีสิ่งก่อสร้างที่น่าสนใจ ได้แก่ ประตูหลักแทฮันมุน, พระที่นั่งซุงวาชอนและท้องพระโรง และซอกโซจอน



นำท่านช้อปปิ้งปลอดภาษีที่ **ดิวตี้ฟรี** ช้อปปิ้งสินค้าแบรนด์เนม มากมาย อาทิ นาฬิกา,แว่นตา,เครื่องสำอางค์,กระเป๋า, กล้องถ่ายรูป หรือจะเป็นโทรศัพท์มือถือ ให้ท่านอิสระได้เลือกซื้ออย่างเต็มที่ จากนั้น พาท่านเพลิดเพลินกับการช้อปปิ้งที่ **ศูนย์รวมของวัยรุ่นเกาหลี “เมียงดง”** ได้ชื่อว่าเป็นแหล่งรวมแฟชั่นแบรนด์เกาหลีชั้นนำ ซึ่งในแต่ละวันจะมีวัยรุ่นเกาหลีมาเดินช้อปปิ้งกันอย่างล้นหลาม ท่านสามารถหาซื้อสินค้าได้อย่างหลากหลายทั้งเสื้อผ้า, รองเท้า, กระเป๋า, เครื่องสำอางซึ่งเป็นที่รู้จักอย่างดีของคนไทย อาทิ Laneige, Etude, Iope, Charmzone, Skin food, The Face Shop เสื้อผ้าเครื่องประดับ, ซีดีเพลง, วีซีดี-ดีวีดีหนัง และซีรียอดฮิต ตลอดจนของที่ระลึกที่มีรูปดาราคอนโปรดของท่านอยู่ในสินค้า...นอกจากนี้ ท่านสามารถพบกับร้าน **LINE Friends Store** ที่เต็มไปด้วยสินค้า **LINE OFFICIAL** ที่จำหน่ายสินค้าของที่ระลึกเกี่ยวกับตัวการ์ตูน **LINE** ไม่ว่าจะเป็นหมีบราวน์แชลลิจิเมสหรือโคนี่ซึ่งแต่ละตัวจะมีสินค้าที่ระลึกให้เลือกซื้อเยอะแยะไปหมดเช่นสมุดโน้ตตุ๊กตาเคสโทรศัพท์เสื้อผ้ากระเป๋าเครื่องเขียน ฯลฯ ซึ่งภายในร้านยังมีมุมน่ารักๆ ให้ถ่ายรูปกันอย่างจุใจอีกด้วยแต่ที่เป็นไฮไลท์เด่นของร้านเลยคือเจ้าหมีบราวน์ตัวยักษ์ใหญ่ที่ตั้งอยู่หน้าร้านที่ใครไปใครมาก็ต้องถ่ายภาพเป็นที่ระลึกแม้แต่นกเกาหลีเองงานนี้สาวกไลน์ห้ามพลาด!!



คำ **!** อิสระอาหารค่ำตามอัธยาศัย เพื่อให้ทุกท่านมีเวลาช้อปปิ้งอย่างเต็มที่

โรงแรม : Galaxy Hotel หรือเทียบเท่า

วันที่ห้า ร้านละลายเงินวอน - สนามบินอินชอน - ฮองกง - กรุงเทพฯ

เช้า **!** บริการอาหารเช้า ณ ห้องอาหารของโรงแรม

จากนั้นพาท่านละลายเงินวอนที่ **ร้านค้าสนามบิน** ซึ่งท่านสามารถเลือกซื้อสินค้า พื้นเมืองเป็นการส่งท้ายก่อนอำลาเกาหลี อาทิ บะหมี่ชินราเมียน อุด้ง กิมจิ ลูกอมแปลกๆ ช็อคโกแลต น้ำจิ้มหมูย่างเกาหลี ไก่ตุ๋นโสมสำเร็จรูป ผลไม้ ในราคาพิเศษ





สมัครแก้เวลานำท่านสู่สนามบินอินชอน

13.35 น. ออกเดินทางสู่ฮ่องกง โดยสายการบิน Cathay Pacific เที่ยวบิน CX433

(บริการอาหารและเครื่องดื่มบนเครื่อง)

16.55 น. เดินทางถึงฮ่องกง สนามบิน Chek Lap Kok

หรือเที่ยวบิน

15.05 น. ออกเดินทางสู่ฮ่องกง โดยสายการบิน Cathay Pacific โดยเที่ยวบิน CX411

18.15 น. เดินทางถึง ฮ่องกง สนามบิน Chek Lap Kok



(บริการอาหารและเครื่องดื่มบนเครื่อง)

เปลี่ยนเครื่อง

20.25 น. บินลัดฟ้ากลับสู่กรุงเทพฯ โดยสายการบิน Cathay Pacific เที่ยวบินที่ CX757

(บริการอาหารและเครื่องดื่มบนเครื่อง)

22.35 น. คณะเดินทางถึง สนามบินสุวรรณภูมิ โดยสวัสดิภาพ

อัตราค่าบริการ		ราคาผู้ใหญ่	ราคาเด็ก	พักเที่ยว	ที่นั่ง
ต่อท่าน งดแถมกระเป๋า					
เที่ยวบิน	วันที่เดินทาง				
CX616/412/411/757	8-12 JAN 20	18,900	18,900	8,000	25
CX616/412/433/757	14-18 JAN 20	18,900	18,900	8,000	25





คำแนะนำ สำหรับผู้เดินทางที่ไม่ได้อยู่จังหวัดเดียวกับสนามบินที่ทริปเดินทาง และ/หรือ จำเป็นต้องซื้อตั๋วเครื่องบิน หรือการเดินทางรูปแบบอื่นๆ มาถึงสนามบินที่ทริปเดินทาง ก่อนออกตัวเครื่องบิน ภายในประเทศ / ระหว่างประเทศ หรือซื้อตั๋วรถไฟ หรือซื้อตั๋วรถโดยสาร ฯลฯ หรือมีการจองห้องพัก ล่วงหน้าก่อนวันเดินทางจริง ควรสอบถามยอดจองทัวร์ และตารางเวลาการเดินทางของทัวร์ที่ท่านจอง ที่แน่นอนจากเจ้าหน้าที่เป็นลายลักษณ์อักษร เพื่อเป็นการป้องกัน มิให้เกิดข้อผิดพลาดขึ้นกับท่านในภายหลัง

ทั้งนี้ ทางบริษัทขอสงวนสิทธิ์ไม่รับผิดชอบค่าใช้จ่ายที่อาจเกิดขึ้น หากท่านได้มีการจองการเดินทางดังกล่าวมา ยังสนามบินที่ทริปเดินทาง โดยยังไม่ได้รับการยืนยันเป็นลายลักษณ์อักษรจากทางบริษัทฯ

****เงื่อนไขการเดินทาง****

ราคารวม

- *ค่าพาหนะและนำเที่ยวตามรายการ
- *ค่าตั๋วเครื่องบินและภาษีน้ำมันทุกแห่ง ไป - กลับ พร้อมคณະ
- *น้ำดื่มวันละ 1 ขวด
- *ค่าเข้าชมสถานที่ตามรายการ
- *ค่าโรงแรมตามรายการที่ระบุห้องละ 2-3 ท่าน
- *ค่าอาหารตามรายการที่ระบุ
- *ค่าน้ำหนักกระเป๋าสัมภาระท่านละไม่เกิน 30 กก.
- *ค่าประกันภัยอุบัติเหตุระหว่างการเดินทางในวงเงิน ท่านละ 1,000,000 บาท (เงื่อนไขตามกรมธรรม์)

ราคาไม่รวม

- *ค่าทำหนังสือเดินทางและค่าวีซ่าสำหรับพาสปอร์ตต่างด้าว
- *ค่าใช้จ่ายส่วนตัวนอกเหนือจากรายการที่ระบุ เช่น ค่าซักรีด,มินิบาร์ในห้องและอื่นๆ
- *ค่าทิปคนขับรถ และมีคคเทศก์ท้องถิ่น (ทั้ง 2ประเทศ) ท่าน ละ 2,000 บาท/ทริป/ต่อท่าน**
- *ค่าภาษีมูลค่าเพิ่ม 7% และภาษีหัก ณ ที่จ่าย 3% (กรณีออกใบเสร็จในนามบริษัทหรือต้องการใบกำกับภาษี)
- *ค่าน้ำหนักกระเป๋าสัมภาระ ที่เกินกว่าสายการบินกำหนด

เพื่อประโยชน์ของผู้เดินทาง โปรดศึกษาเงื่อนไขการจองทัวร์ และการยกเลิกทัวร์ ที่ระบุในรายการทั้งหมดหลังจากท่านทำการจองทัวร์แล้ว ทางบริษัทฯจะถือว่าท่านเข้าใจ และพร้อมปฏิบัติตามเงื่อนไขดังกล่าว

เงื่อนไขการชำระเงิน

1. กรุณาชำระค่ามัดจำทัวร์ 5,000 บาท/ท่าน ภายใน 2 วันทำการ นับจากที่ได้รับการยืนยันที่นั่งแน่นอน พร้อมส่งสำเนาหนังสือเดินทาง (ที่ไม่หมดอายุภายใน6เดือน นับจากวันเริ่มเดินทาง/หนังสือเดินทางเล่มใหม่สามารถเดินทางได้เลย) และหลักฐานโอนเงินมาได้ ที่ Fax 0 2116 6423
2. ค่าทัวร์ส่วนที่เหลือชำระก่อนการเดินทางไม่น้อยกว่า 25 วันทำการ (ในช่วงปกติ) หรือชำระก่อนการเดินทางไม่น้อยกว่า 35 วันทำการ (ในช่วงเทศกาล หรือเมื่อสายการบินเร่งออกบัตรโดยสาร) หรือเมื่อสายการบินเร่งออกบัตรโดยสาร (การไม่ชำระเงินค่ามัดจำ หรือชำระไม่ครบ หรือเช็ครถโดยสารถูกระงับการจ่ายไม่ว่าด้วยสาเหตุใดใด ผู้จัดมีสิทธิยกเลิกการจัดหรือยกเลิกการเดินทาง)

***หากเป็นราคาโปรโมชั่นชำระเงินเต็มจำนวนเท่านั้น**

กรณียกเลิกการเดินทาง

* ยกเลิกการเดินทางก่อน 30 วันทำการ ไม่มีค่าใช้จ่าย* ยกเลิกการเดินทางก่อน 20 วันยึดมัดจำ 50%





* ยกเลิกการเดินทางไม่ถึง 15 วันทำการยึดเงินค่าทัวร์ทั้งหมด

* ในกรณีที่กองตรวจคนเข้าเมืองทั้งที่กรุงเทพฯ และในต่างประเทศปฏิเสธมิให้เดินทางออกหรือเข้าประเทศที่ระบุในรายการ บริษัทฯ ขอสงวนสิทธิ์ที่จะไม่คืนค่าบริการไม่ว่ากรณีใดๆ ทั้งสิ้นกรณีเจ็บป่วยจนไม่สามารถเดินทางได้ ซึ่งจะต้องมีใบรับรองแพทย์จากโรงพยาบาลรับรอง ทางบริษัทฯ จะทำการเลื่อนการเดินทางของท่านไปยังคณะต่อไป แต่ทั้งนี้ท่านจะต้องเสียค่าใช้จ่ายคือค่าธรรมเนียมในการมัดจำตัวท่านละ 10,000 บาทและค่าใช้จ่ายอื่นๆที่ไม่สามารถเรียกคืนได้คือ ค่าธรรมเนียม ในการมัดจำ

เงื่อนไขการเดินทางอื่นๆ

- * รายการท่องเที่ยวสามารถเปลี่ยนแปลงได้ตามความเหมาะสมโดยคำนึงถึงผลประโยชน์ของผู้เดินทางเป็นสำคัญ
- * หนังสือเดินทางต้องมีอายุเหลือใช้งานไม่น้อยกว่า 6 เดือน และบริษัทฯ รับเฉพาะผู้มีจุดประสงค์เดินทางเพื่อท่องเที่ยวเท่านั้น หากลูกค้าไม่สามารถเดินทางได้เนื่องจากเหลือพาสปอร์ตน้อยกว่า 6 เดือน ทางบริษัทฯ จะไม่รับผิดชอบใดๆ ทั้งสิ้น
- * ทางบริษัทฯ จะไม่รับผิดชอบใดๆ ทั้งสิ้นหากเกิดกรณีความล่าช้าจากสายการบิน, การประท้วง, การนัดหยุดงาน, การก่อจลาจล หรือกรณีที่ท่านถูกปฏิเสธ การเข้าหรือออกเมืองจากเจ้าหน้าที่ตรวจคนเข้าเมือง หรือเจ้าหน้าที่กรมแรงงานทั้งจากไทย และต่างประเทศซึ่งอยู่นอกเหนือความรับผิดชอบของบริษัทฯ
- * ทางบริษัทฯ จะไม่รับผิดชอบใดๆ ทั้งสิ้น หากท่านใช้บริการของทางบริษัทฯ ไม่ครบ อาทิ ไม่เที่ยวบางรายการ, ไม่ทานอาหารบางมื้อ เพราะค่าใช้จ่ายทุกอย่าง ทางบริษัทฯ ได้ชำระค่าใช้จ่ายให้กับต่างประเทศแบบเหมาขาดก่อนออกเดินทางแล้ว ***ทัวร์เกาหลีและฮ่องกง ทุกโปรแกรม ผู้เดินทางจะต้องอยู่กับกรุ๊ปเที่ยวตามโปรแกรมที่กำหนดเท่านั้น ไม่สามารถแยกตัวออกจากโปรแกรมเพื่อไปทำอย่างอื่นได้ หากมีการแยกตัวออกจากโปรแกรมไม่ว่าจะจากสาเหตุใดก็ตาม จะมีค่าใช้จ่ายในการแยกตัวออกจากทัวร์ตามที่แลนด์กำหนด และการชำระเงินเข้ามาถือว่าผู้ซื้อได้ศึกษาโปรแกรมและยอมรับเงื่อนไขการให้บริการเป็นที่เรียบร้อยแล้ว***

*** ทัวร์นี้จัดให้เฉพาะลูกค้าที่ประสงค์จะไปท่องเที่ยวตามรายการของทัวร์ทุกวันเท่านั้น บริษัทฯ ขอสงวนสิทธิ์ หากลูกค้าต้องการขอแยกออกจากกรุ๊ป หรือไม่เที่ยวตามรายการที่บริษัทกำหนด บริษัทขอปรับท่านละ 300 USD***

* ทางบริษัทฯ จะไม่รับผิดชอบใดๆ ทั้งสิ้น หากเกิดสิ่งของสูญหายจากการโจรกรรม และ/หรือ เกิดอุบัติเหตุที่เกิดจากความประมาทของตัวนักท่องเที่ยวเอง

* ตัวเครื่องบินเป็นตัวราคาพิเศษ กรณีที่ท่านไม่เดินทางพร้อมคณะไม่สามารถนำมาเลื่อนวันหรือคืนเงินได้ หากท่านต้องซื้อบัตรโดยสารภายในประเทศเพื่อไปและกลับกรุงเทพฯ กรุณาเลือกซื้อบัตรโดยสารภายในประเทศประเภทที่สามารถเลื่อนวันและเวลาในการเดินทางได้ทั้งนี้เพื่อป้องกันปัญหาเที่ยวบินล่าช้าหรือการเปลี่ยนแปลงเวลาของเที่ยวบินหรือการเปลี่ยนแปลงวันเดินทางกรณีเกิดความผิดพลาดจากบริการจากสายการบิน (ความล่าช้าของเที่ยวบินการยกเลิกเที่ยวบินมีการยุบเที่ยวบินรวมกันตารางการเดินทางมีการเปลี่ยนแปลงเนื่องจากสายการบินพิจารณาสถานการณ์แล้วว่อยู่นอกเหนือความควบคุมหรือเหตุผลเชิงพาณิชย์หรือเหตุผลทางด้านความปลอดภัย เป็นต้น) โปรดเข้าใจและรับทราบว่าผู้จัดจะไม่รับผิดชอบและไม่สามารถคืนค่าใช้จ่ายต่างๆได้ในทุกกรณีกรุ๊ปที่เดินทางต้องการันตีมัดจำกับสายการบิน หรือผ่านตัวแทนในประเทศ หรือต่างประเทศ รวมถึงเที่ยวบินพิเศษเช่น Charter Flight, Extra Flight จะไม่มีการคืนเงินมัดจำ หรือ ค่าทัวร์ทั้งหมด

* เมื่อท่านตกลงชำระเงินไม่ว่าทั้งหมดหรือบางส่วนกับทางบริษัทฯ ทางบริษัทฯ จะถือว่าท่านได้ยอมรับในเงื่อนไขข้อตกลงต่างๆ ที่ได้ระบุไว้แล้วทั้งหมด

ขอสงวนสิทธิ์สำหรับลูกค้าชาวไทยเท่านั้นที่เดินทางไปกลับพร้อมกรุ๊ป

****ถ้าลูกค้าเป็นชาวต่างชาติชำระเพิ่มท่านละ 5,000 บาท****





by Mega Cruising Co.,Ltd.

ใบอนุญาต/Travel License: 11/09568



LINE @etravelway

Facebook @etravelway

Instagram etravelway

Phone 021166395

Z4108

สำหรับท่านที่รับประทานอาหารเช้า หรือไม่ทานหมู ไม่ทานไก่หรือสัตว์ปีก ไม่ทานเนื้อสัตว์ และมีความจำเป็นให้ทางบริษัท

ฯ จัดเตรียมอาหารไว้ให้ท่านเป็นพิเศษนอกเหนือจาก

กรุ๊ปเดินทางรับประทานที่ระบุไว้ในรายการแล้ว

ขอสงวนสิทธิ์ในการเรียกเก็บค่าใช้จ่ายเพิ่มเติมตามจริงหน้างาน

โปรแกรมทัวร์นี้ไม่เหมาะสำหรับลูกค้าที่ใช้วีลแชร์!!!

****หากต้องการที่จะเดินทาง บริษัทขอสงวนสิทธิ์ เรียกเก็บเพิ่มท่านละ 2,000 บาททุกกรณี****

หมายเหตุ** บริษัทฯขอสงวนสิทธิ์ในการเปลี่ยนแปลงเที่ยวบินทั้งไปและกลับโดยมีต้องแจ้งให้ทราบล่วงหน้าทั้งนี้ขึ้นอยู่กับสายการบินบริษัทฯขอสงวนสิทธิ์ในการเปลี่ยนแปลงรายการเพื่อความเหมาะสมไม่ว่าจะเกิดจากความขัดข้องของยานพาหนะหรือมีเหตุหนึ่งเหตุใดจนทำให้ไม่สามารถดำเนินการตามหมายกำหนดการได้โปรแกรมการเดินทางเปลี่ยนแปลงตามความเหมาะสมหรือเปลี่ยนแปลงรายการท่องเที่ยวบางรายการหรือทดแทนรายการท่องเที่ยวบางรายการอัตราค่าบริการนี้เป็นการเดินทางตั้งแต่ 20 ท่าน

ที่ผู้เดินทางไม่ผ่านการตรวจพิจารณาจากด่านตรวจคนเข้าเมืองในการ เข้า-ออกทั้งประเทศไทยและประเทศเกาหลีใต้ หรือการถูกปฏิเสธในกรณีอื่นๆ ทุกกรณี ทางบริษัทขอสงวนสิทธิ์ไม่คืนค่าใช้จ่ายไม่ว่ากรณีใดๆ ทั้งสิ้น**





เพื่อการเดินทางอย่างอุ่นใจ หรือ เพื่อคนที่เรารัก..

ด้วยประกันการเดินทางเสริมที่เพิ่มความคุ้มครองได้มากขึ้น...

ความคุ้มครอง / Coverage	จำนวนเงินความคุ้มครอง / Sum Insured							
	เวิลด์ไวด์ / WORLDWIDE PLUS				เอเชีย / ASIA PLUS			
	Basic	Silver	Gold	Platinum	Basic	Silver	Gold	Platinum
1. ค่าชดเชยกรณีอุบัติเหตุส่วนบุคคล ๑.๑.1* / Personal Accident Benefit	2,000,000	2,000,000	3,000,000	5,000,000	1,000,000	2,000,000	3,000,000	5,000,000
2. ค่ารักษาพยาบาลจากอุบัติเหตุและสุขภาพ / Medical Expenses	2,000,000	2,000,000	3,000,000	5,000,000	2,000,000	2,000,000	3,000,000	5,000,000
2.1 ค่ารักษาพยาบาลต่อเนื่องในประเทศไทย** / Follow-up treatment in Thailand	50,000	200,000	300,000	500,000	50,000	200,000	300,000	500,000
2.2 ค่ารักษาพยาบาลต่อเนื่องในประเทศไทย*** / Medical treatment in Thailand	100,000	200,000	300,000	500,000	100,000	200,000	300,000	500,000
3. ค่าเคลื่อนย้ายฉุกเฉินและค่าส่งกลับประเทศ / Evacuation and repatriation	2,000,000	2,000,000	3,000,000	5,000,000	2,000,000	2,000,000	3,000,000	5,000,000
4. ค่าบริการทางการแพทย์ฉุกเฉิน / Emergency Medical Assistance								
4.1 ค่าเยี่ยมผู้ป่วยที่นอนในต่างประเทศ / Compassionate visit	x	Actual Cost	Actual Cost	Actual Cost	x	Actual Cost	Actual Cost	Actual Cost
4.2 ค่าส่งตัวผู้ป่วยกลับประเทศ / Return of minor	x	Actual Cost	Actual Cost	Actual Cost	x	Actual Cost	Actual Cost	Actual Cost
4.3 ค่าค้นหา กู้ภัยชีวิต และกู้ภัย / Search, rescue and recovery	250,000	250,000	250,000	250,000	250,000	250,000	250,000	250,000
5. ค่ายกเลิกการเดินทาง / Trip cancellation	10,000	10,000	100,000	100,000	10,000	10,000	100,000	100,000
6. ค่าลดจำนวนวันเดินทาง / Trip curtailment	x	x	100,000	100,000	x	x	100,000	100,000
7. ความเสียหายหรือความเสียหายของสัมภาระในทางเดินทาง / Loss or damage of personal baggage	10,000	10,000	50,000	50,000	10,000	10,000	50,000	50,000
8. ค่าล่าช้าของทางเดินทาง / Cover of delay								
8.1 ค่าล่าช้าของระบบขนส่งมวลชน / Delays in means of public transport	x	2,000	10,000	20,000	x	2,000	10,000	20,000
8.2 ค่าล่าช้าของสัมภาระ / Delayed collection of baggage	x	2,000	20,000	20,000	x	2,000	20,000	20,000
8.3 ค่าจี้โดยสวัสดิภาพ / Hijack	x	x	50,000	50,000	x	x	50,000	50,000
8.4 ค่าพลาดเที่ยวบิน / Missed connection - flight	x	2,000	10,000	20,000	x	2,000	10,000	20,000
9. ค่าสูญหายของหนังสือเดินทาง / Loss of passport	x	x	5,000	5,000	x	x	5,000	5,000
10. ความรับผิดส่วนบุคคลภายนอก / Personal legal liability	x	1,000,000	2,000,000	5,000,000	x	1,000,000	2,000,000	5,000,000
11. ความรับผิดส่วนแรกค่าเช่ารถเช่า / Rental car excess	x	x	10,000	20,000	x	x	10,000	20,000
12. ความคุ้มครองกีฬาอล์ฟ / Golf extension	x	x	x	20,000	x	x	x	20,000
13. เงินชดเชยค่าใช่จ่ายระหว่างรักษาตัวในโรงพยาบาลต่างประเทศ / Overseas hospitalization benefit	x	1,000 per day max 10,000	2,000 per day max 20,000	3,000 per day max 30,000	x	1,000 per day max 10,000	2,000 per day max 20,000	3,000 per day max 30,000

หมายเหตุ

* อ.บ. 1 หมายถึง การเสียชีวิต การสูญเสียอวัยวะ สายตา หรือทุพพลภาพถาวร สิ้นเชิงจากอุบัติเหตุ /

Loss of, dismemberment, loss of sight or total permanent disability.

** ข้อ 2.1 *** ข้อ 2.2 บริษัทจะจ่ายค่าใช้จ่าย สำหรับการรักษาพยาบาลที่เกิดขึ้นในระยะเวลา 7 วันแรก จากการเดินทางกลับประเทศไทย /

2.1, 2.2 The company shall pay such costs incurred within 7 days of the return to Thailand.





ประกันภัยการเดินทางต่างประเทศพลัส (เดินทางทั่วโลก / เดินทางเอเชีย)

จำนวนวันเดินทาง (วัน) Trip Duration (Days)	เบี้ยประกันภัย (บาท) / Premium (Baht)							
	เดินทางทั่วโลก / WORLDWIDE PLUS				เดินทางในเอเชีย / ASIA PLUS			
	Basic	Silver	Gold	Platinum	Basic	Silver	Gold	Platinum
แพคเกจเที่ยว / Single - Trip								
1-4	300	334	600	990	200	290	470	688
5-6	350	450	715	1,290	240	300	595	999
7-8	370	500	990	1,772	280	427	690	1,300
9-10	399	600	1,230	1,996	340	597	850	1,600
11-15	600	790	1,590	2,750	450	767	1,150	2,150
16-22	849	1,275	2,210	3,370	524	937	1,650	2,795
23-31	999	1,600	2,680	3,993	628	1,108	2,030	3,300
32-45	1,530	2,090	3,200	5,674	770	1,364	2,450	4,325
46-60	1,950	2,500	3,850	6,180	907	1,620	2,995	5,226
61-75	2,300	3,340	4,900	7,910	1,220	2,215	3,775	6,450
76-94	2,500	3,843	5,500	9,390	1,475	2,641	4,200	7,500
95-105	3,500	4,467	7,490	11,145	1,975	2,962	5,720	9,990
106-121	4,100	5,090	8,400	12,900	2,350	3,371	6,450	11,100
122-151	5,200	6,345	10,250	15,895	2,775	4,016	7,950	13,740
152-182	6,500	7,599	12,530	18,890	3,260	4,922	9,775	15,975
แพคเกจปี เดินทางไม่จำกัด ระยะสั้นไม่เกินจำนวนวันระบุ / Annual Multi - Trip, max length per trip as per plan selected								
Annual (max 31 days)	2,000	2,450	4,000	5,700	1,200	1,992	2,850	4,400
Annual (max 60 days)	2,500	3,120	4,800	7,400	1,600	2,591	3,700	6,400
Annual (max 90 days)	3,600	4,225	5,800	10,000	1,900	3,200	5,000	8,700
Annual (max 120 days)	5,750	6,427	9,000	13,990	2,650	4,038	7,100	12,210
Annual (max 365 days)	15,500	19,000	26,200	44,000	5,925	10,785	22,000	35,150

■ เบี้ยประกันภัยสำหรับนักท่องเที่ยวอายุไม่เกิน 75 ปี รวมภาษีอากรและค่าธรรมเนียม / Premium shown is for insured up to 75 yrs of age. Includes tax and stamp.
 ■ สำหรับผู้ที่มีอายุ 75 ปีขึ้นไป เบี้ยประกันภัยจะเพิ่มขึ้นเป็น 2 เท่าของเบี้ยประกันภัยที่ระบุไว้ข้างต้น / For insured aged 75 yrs and above, premium will be two times the amount shown in the table.

ความคุ้มครองพิเศษ / Special Coverages



คุ้มครองค่ารักษาพยาบาลสูงสุดถึง 5,000,000 บาท

- คุ้มครองค่ารักษาพยาบาลจากอุบัติเหตุและเจ็บป่วย
- Covers medical expenses from injuries and illness up to 5,000,000 baht.



รักษาฟัน 16,000 บาท

- คุ้มครองค่ารักษาพยาบาลฟันเพื่อบรรเทาความเจ็บปวดที่ต่างประเทศ ได้ถึง 16,000 บาท
- Dental treatment cover for relief of pain up to 16,000 baht.



ไม่ต้องสำรองจ่าย รักษาได้ทุก sw.

- คุ้มครองค่ารักษาพยาบาลทั้ง IPD, OPD
- You don't have to advance money
- Free choice of hospital
- Covers medical expenses for inpatient and outpatient treatment.



คุ้มครองกีฬาเสี่ยงภัย

- คุ้มครองค่ารักษาพยาบาลการบาดเจ็บจากกีฬาเสี่ยงภัย เช่น สำน้า เต้นสกี เจ็ทโบ๊ท ปั่นจักรยาน
- Coverage includes medical expenses for injuries from certain high-risk sports such as diving, skiing, or bungee jumping.



ไม่จำกัดอายุ

- ไม่จำกัดอายุผู้ทำประกันภัย
- No age limit



ช่วยเหลือ 24 ชม. ทั่วโลก

- ศูนย์ให้ความช่วยเหลือฉุกเฉินทางการแพทย์และการเดินทางทั่วโลก
- +66 (2) 696 3650
- 24 hours. Worldwide emergency call center
- +66 (2) 696 3650

สนใจ "ประกันภัยการเดินทางทั่วโลก" โปรดแจ้งเจ้าหน้าที่ผู้ดูแลการจองทัวร์ล่วงหน้า
 ก่อนการเดินทางไม่น้อยกว่า 1 สัปดาห์ และกรุณาชำระค่าประกันภัยการเดินทาง
 ยอดเต็มจำนวนหลังจากส่งรายชื่อผู้เอาประกันภัยแล้ว
 ชื่อประกันภัย โทร 0 2116 6395 (auto)