



ฮอกไกโด เรือตัดน้ำแข็ง 6 วัน 4 คืน



โดยสายการบินไทยแอร์เอเชีย เอ็กซ์ (XJ)

ล่องเรือตัดน้ำแข็งสุดคุล - ลานสกี - สุนัขลากเลื่อน - ชมขบวนพาเหรดเพนกวิน - ทานุกิโคจิ

สวนหิมิภูเขาไฟโชวะ - เทียวเต็มไม่มีวันอิสระ - ลิ้มรสเมนูชาบูยักษ์ 3 ชนิด

ไม่รวมค่าทิปมัคคุเทศก์และคนขับรถ รวม 1,500 บาท/ทริป/ท่าน

เพื่อประโยชน์ของผู้เดินทาง โปรดศึกษาเงื่อนไขการจองทัวร์ และการยกเลิกทัวร์ ที่ระบุในรายการ
ทั้งหมดหลังจากท่านทำการจองทัวร์แล้ว ทางบริษัทจะถือว่าท่านเข้าใจ และพร้อมปฏิบัติตามเงื่อนไขดังกล่าว

สรุปการเดินทางโดยย่อ

วันที่1	กรุงเทพฯ (สนามบินดอนเมือง)
วันที่2	สนามบินชิโตเซะ - เมืองซัปโปโร - เมืองฟุราโน่ - นิงเกิ้ลเทอร์เรส - สุนัขลากเลื่อน - กิจกรรม ลานสกี ซิซึคิไซโนะโอกะ - อีออน มอลล์
วันที่3	ล่องเรือตัดน้ำแข็ง - เมืองอาซาฮิคาว่า - หมู่บ้านรามงอาซาฮิคาว่า - ถนนคนเดิน เฮวะโดริ
วันที่4	สวนสัตว์อะซาฮิยาม่า - เมืองโอตารุ - คลองโอตารุ - พิพิธภัณฑ์กล่องดนตรี - โรงเป่าแก้วคิตาอิชิ - ร้านกาแฟฮัลโหล คิตตี้ - Mitsui Outlet Park Sapporo - บุปเฟ่ต์ ชาบูยักษ์ 3 ชนิด
วันที่5	ภูเขาไฟโชวะชินซัน - ฟาร์มหิมิสีน้ำตาล - ทะเลสาบโทยะ - หุบเขานรกจิกอกูดานิ - ซ้อปั้งทานุกิโคจิ - ซ้อปั้งชูชูกิโนะ
วันที่6	สนามบินชิโตเซะ - กรุงเทพฯ (สนามบินดอนเมือง)

วันที่ 1 กรุงเทพฯ (สนามบินดอนเมือง) - ซัปโปโร (สนามบินชิโตเซะ) (XJ620 : 02.10 - 10.40+1)

20.00 น. นัดพบกันที่ สนามบินดอนเมือง อาคารผู้โดยสารขาออก ชั้น 3 ประตู 4 เคาน์เตอร์สายการบินไทยแอร์เอเชีย เอ็กซ์ (XJ) โดยมีเจ้าหน้าที่ให้การต้อนรับและอำนวยความสะดวกในการเช็คอินและโหลดสัมภาระ

วันที่ 2 ซัปโปโร (สนามบินชิโตเซะ) - เมืองซัปโปโร - เมืองฟุราโน่ - นิงเกิ้ลเทอร์เรส - สุนัขลากเลื่อน - กิจกรรม ลานสกี ซิซึคิไซโนะโอกะ - อีออน มอลล์

02.10 น. ออกเดินทางสู่ประเทศญี่ปุ่น โดยสายการบิน ไทยแอร์เอเชีย เอ็กซ์ เที่ยวบินที่ XJ620 (บริการอาหารร้อนบนเครื่อง)

10.40 น. เดินทางถึง สนามบินชิโตเซะ ประเทศญี่ปุ่น (เวลาที่ถึงเร็วกว่าเวลาประเทศไทย 2 ชม.) ผ่านขั้นตอนการตรวจคนเข้าเมือง ตำนศุลกากร และรับกระเป๋าเรียบร้อยแล้ว

[สำคัญมาก!!ไม่อนุญาตให้นำอาหารสด จำพวก เนื้อสัตว์ พืช ผัก ผลไม้ เข้าประเทศญี่ปุ่นหากฝ่าฝืนมีโทษจับปรับได้]





นำท่านออกเดินทางสู่ เมืองฟูราโน่ (FURANO) เป็นเมืองเล็กๆ ที่มีอากาศเย็นและแห้งประกอบด้วยดินแถบนั้น เป็นดินภูเขาไฟ จึงเหมาะแก่การเพาะปลูกผลิตผลทางการเกษตร โดยเฉพาะดอกไม้ แต่ในช่วงเวลาที่เป็นหิมะ ก็จะเป็นลานหิมะขนาดใหญ่สุดลูกหูลูกตา หน้าหนาวจะสวยงาม เมืองที่ตั้งอยู่ในกลางเกาะฮอกไกโด

หมู่บ้านเทพนิยาย นิงเกิ้ลเทอเรส (NINGLE TERRACE) เป็นหมู่บ้านงานฝีมือและทางเดินไม้ในป่าที่เหมือนกับ ศิลปะในเทพนิยาย ซึ่งประกอบด้วยร้านค้า 15 ร้าน ที่จำหน่ายสินค้าแบบออริจินัลของท้องถิ่น ตั้งอยู่ใจกลาง หมู่บ้าน ร้านค้าต่างๆ จะอยู่ไม่ไกลกันมาก ทำให้ดูเหมือนเป็นหมู่บ้านกลางป่า คล้ายหมู่บ้านในเทพนิยาย จากนั้น เดินทางสู่ เมืองอาซาฮิคาว่า ที่ตั้งอยู่กลางเกาะฮอกไกโด



ชมความน่ารักของ สุนัขลากเลื่อน (DOG SLED) ณ ลานสกีหิมะชาวโพลน อิสระให้ท่านถ่ายรูปกับสุนัขลากเลื่อน ฟรี!! นอกจากนี้แล้ว ยังมีสัตว์อื่นๆ อีกมากมายหลายชนิด



กลางวัน บริการอาหารกลางวัน ณ ร้านอาหาร

ลานสกี ซิชิไซโนะโอกะ ภายในลานสกีมีกิจกรรมต่างๆมากมาย อิสระให้ท่านได้สนุกสนานและเพลิดเพลินกับ กิจกรรมต่างๆ ภายในลานสกี ไม่ว่าจะเป็นการเช่าSNOW MOBILE,บาบาน่าสโนว์ ให้อาหารสัตว์น่ารักคืออัลปากา

**** ไม่รวมอัตราค่าเช่าอุปกรณ์, ชุดสำหรับเล่นสกี และ เครื่องเล่นทุกชนิด ****

*****กิจกรรมเล่นหิมะ ณ ลานสกี ขึ้นอยู่กับสภาพอากาศ และ ความสูงของหิมะ *****





อโอน มอลล์ อาซาฮิคาว่า (AEON MALL ASAHIKAWA) ห้างสรรพสินค้าขนาดใหญ่ของอาซาฮิคาว่า อโสนให้ท่านได้เลือกซื้อของฝาก ของที่ระลึกกัน อาทิ ขนมโมจิ เบนโตะ ผลไม้ และขนมขึ้นชื่อของญี่ปุ่น อย่าง คิทแคท สามารถหาซื้อได้ที่นี้เช่นกัน



คำ อโสนรับประทานอาหารค่ำตามอัยาศัย ณ อโอน มอลล์ อาซาฮิคาว่า
ที่พัก นำท่านเดินทางเข้าสู่ที่พัก WING ASAHIKAWA HOTEL หรือเทียบเท่า

วันที่ 3 ล่องเรือตัดน้ำแข็ง - เมืองอาซาฮิคาว่า - หมู่บ้านราเมงอาซาฮิคาว่า - ถนนคนเดิน เฮวะโดริ

เช้า รับประทานอาหารเช้า ณ ห้องอาหารโรงแรม

นำท่านเดินทางสู่ เมืองมอนเบ็ทสึ เป็นเมืองชายฝั่งทะเลตะวันออกเฉียงเหนือของเกาะฮอกไกโด และเป็นจุดเริ่มต้นอีกแห่งในการออกเรือตัดน้ำแข็ง

ล่องเรือตัดน้ำแข็ง โดยเรือจะวิ่งตัดทะเลน้ำแข็งออกไปนอกชายฝั่งทะเลโอค็อตสค์ นำนักท่องเที่ยวไปชมก้อนน้ำแข็งที่ลอยมาจากขั้วโลกเหนือ ในช่วงปลายฤดูหนาวเดือนกุมภาพันธ์-มีนาคม หากโชคดี อาจจะได้เห็นสัตว์ทะเลที่มาจากฝั่งทะเลตอนเหนือ เช่น อินทรียักษ์ทะเลสเตลเลอร์ (STELLER'S SEA EAGLE) และแมวน้ำลายจุด เดิมเรือนี้ใช้เพื่อสำรวจน้ำมันในรัฐอลาสก้า เริ่มนำมาใช้ เป็นกิจกรรมท่องเที่ยวตั้งตั้งแต่ปี 2004 การล่องเรือแต่ละรอบใช้เวลา 45 นาที ถึง 1 ชั่วโมง

****เนื่องจากเป็นช่วงไฮซีซั่น จะระบุประเภทของเรือและท่าเรืออีกครั้งก่อนเดินทาง ทั้งนี้จุดขึ้นเรือตัดน้ำแข็งมี 2 จุดที่สามารถชมได้คือที่จุดมอนเบ็ทสึท่าเรือกะนิงโกะสเตชั่น และที่อะบะชิริท่าเรือออโรรา เทอร์มินอล****





หมู่บ้านราเมง (RAMEN VILLAGE) ซึ่งเมืองแห่งนี้ มีประวัติศาสตร์การทำราเมงมาอย่างยาวนาน นับตั้งแต่ยุคหลังสงครามโลกครั้งที่ 2 และมีน้ำซุปรูปแบบฉบับของตัวเอง โดยหมู่บ้านราเมง ถือกำเนิดมาในปี 1996 เพื่อให้เหล่านักท่องเที่ยวได้เข้ามาสัมผัสรสชาติแบบดั้งเดิมของร้านราเมงที่มีชื่อเสียงทั้ง 8 ร้านได้อย่างเต็มที่



กลางวัน อิสระอาหารกลางวันตามอัธยาศัย ณ หมู่บ้านราเมง

เดินทางกลับสู่ เมืองอาซาฮิคาว่า (ASAHIKAWA) ถือเป็นเมืองใหญ่อันดับสองในเกาะฮอกไกโด รองจากซัปโปโรว เมื่อเทียบกับซัปโปโรแล้ว ที่นี้อาจจะไม่ได้ดูเจริญแบบเหมือนซัปโปโร แต่ที่นี่มีสวนสัตว์ชื่อดังอันดับสองของญี่ปุ่น และมีความใหญ่ของสถานีรถไฟ JR ASAHIKAWA ที่ตกแต่งโฉบเฉี่ยวด้วยสีไม้สบายตาอีกด้วย ใกล้ๆกันจะมี AEON MALL ที่เชื่อมกับสถานีรถไฟ

ถนนคนเดินเฮวะดริ (HEIWA-DORI SHOPPING STREET) ถนนสายนี้นับได้ว่าเป็นถนนคนเดินสายแรกของญี่ปุ่น โดยเริ่มกันมาตั้งแต่ปี 1972 มีร้านค้า ร้านอาหารตั้งอยู่เรียงรายมากมาย สองข้างทางยาวออกไปจากสถานี JR ASAHIKAWA ถึง 1 กิโลเมตร ให้ท่านได้อิสระช้อปปิ้งตามอัธยาศัย

ค่ำ อิสระรับประทานอาหารค่ำ ตามอัธยาศัย ณ ถนนคนเดิน เฮวะดริ

ที่พัก นำท่านเดินทางเข้าสู่ที่พัก WING ASAHIKAWA HOTEL หรือเทียบเท่า

วันที่ 4 สวนสัตว์อะซาฮิยาม่า - เมืองโอตารุ - คลองโอตารุ - พิพิธภัณฑ์กล่องดนตรี - โรงเป่าแก้วคิตาอิชิ - ร้านกาแฟอัลโหล คิตตี้ - ร้านจำหน่ายของฝาก - MITSUI OUTLET PARK SAPPORO - บุปเฟ่ต์ ชาบูยักษ์ 3 ชนิด

เช้า รับประทานอาหารเช้า ณ ห้องอาหารโรงแรม

สวนสัตว์อาซาฮิยาม่า (ASAHIYAMA ZOO) สวนสัตว์แห่งนี้ได้ถูกออกแบบให้กลมกลืนกับธรรมชาติที่สัตว์นานาชนิดอาศัยอยู่ ซึ่งจะส่งผลให้มีสุขภาพจิตที่ดีและและสอดคล้องตามธรรมชาติที่เป็นอยู่ นักท่องเที่ยวจะได้รับความสุขในการเข้าชม ภายใน สวนสัตว์อาซาฮิยาม่า มีส่วนต่างๆ ที่น่าสนใจมากมายโดยมีจุดเด่นที่มีสัตว์น้อยน่ารักนานาชนิด ทั้งจำพวกสัตว์เมืองหนาวและเมืองร้อน เช่น สัตว์ป่าพื้นเมืองของฮอกไกโด อย่างกวาง นกอินทรีหมาป่า และสัตว์อื่นๆจากทั่วทุกมุมโลก เช่น หมิซึวโลก ลิง แมวใหญ่ และยีราฟ และสิ่งที่พลาดไม่ได้ก็คือ อุโมงค์





ก้าวผ่านสระว่ายน้ำของเหล่าเพนกวิน และโดมแก้วขนาดเล็กที่อยู่ตรงกลางของโชนหิมะขั้วโลกและหามาป่า ผู้เข้าชมจะมองเห็นได้อย่างชัดเจน สวนสัตว์แห่งนี้เป็นที่แรกที่มีการจัดให้นักเพนกวินออกเดินในช่วงฤดูหนาว **ท่านจะได้ ชมความน่ารักของขบวนพาเหรดเพนกวิน แบบใกล้ชิดอีกด้วย จากนั้นนำท่านเดินทางสู่เมืองโอตารุ**



กลางวัน อีสระรับประทานอาหารกลางวันตามอรัยาศัย ณ โอตารุ

เมืองโอตารุ เป็นเมืองท่าสำคัญสำหรับซัปโปโร และบางส่วนของเมืองตั้งอยู่บนที่ลาดต่ำของภูเขาเท็งงู ซึ่งเป็นแหล่งสกีและกีฬาฤดูหนาวที่มีชื่อเสียง **“คลองโอตารุ”** หรือ **“โอตารุอุโมงะ”** มีความยาว 1.5 กิโลเมตร ถือเป็นสัญลักษณ์ของเมืองโอตารุ โดยมีโกดังเก่าบริเวณโดยรอบปรับปรุงเป็นร้านอาหารเรียงรายอยู่ ไฮไลท์!!! บรรยากาศสุดแสนโรแมนติกคลองแห่งนี้สร้างเมื่อปี 1923 โดยสร้างขึ้นจากการถมทะเล เพื่อใช้สำหรับเป็นเส้นทางขนถ่ายสินค้ามาเก็บไว้ที่โกดัง แต่ภายหลังได้เลิกใช้และมีการถมคลองครึ่งหนึ่งเพื่อทำถนนหลวงสาย 17 แล้วเหลืออีกครึ่งหนึ่งไว้เป็นสถานที่ท่องเที่ยว มีการสร้างถนนเลียบลคลองด้วยอิฐแดงเป็นทางเดินเท้ากว้างประมาณ 2 เมตร



พิพิธภัณฑ์กล่องดนตรีโอตารุ (OTARU MUSIC BOX MUSEUM) ได้รับการยกย่องให้เป็นอีกหนึ่งสถานที่ท่องเที่ยวทางประวัติศาสตร์ที่สำคัญของเมืองโอตารุจากการที่ถูกสร้างขึ้นตั้งแต่ปี ค.ศ.1912 ด้วยตัวอาคารมีขนาดใหญ่เป็นอิฐแดงดูเปลือยๆหากดูงดงามแปลกตา สิ่งสะดุดตาที่เป็นจุดสังเกตของพิพิธภัณฑ์แห่งนี้ นั่นก็คือ **นาฬิกาไอน้ำโบราณสไตล์อังกฤษ** ที่ยังคงใช้งานได้มาถึงปัจจุบันและเหลือเพียง 2 เรือนในโลกเท่านั้น ภายในตกแต่งแบบผสมผสานทั้งความหรูหรา มีการจัดแสดงกล่องดนตรีโบราณและหลากสไตล์กว่า 25,000 ชิ้น

จากนั้นชม **โรงงานเครื่องแก้วคิตะอิชิ (KITAICHI GLASS)** นับเป็นอีกหนึ่งสินค้าที่ขึ้นชื่อของเมืองโอตารุ เป็นแหล่งผลิตเครื่องแก้วคุณภาพสูงที่ได้รับการยอมรับมาอย่างยาวนาน มีประวัติความเป็นมานานมากเป็นร้อยๆปี ภายในอาคารมีการตกแต่งด้วยโคมไฟแก้วจำนวนมากอย่างหรูหรา ประกอบด้วยส่วนต่างๆอย่าง คาเฟ่ที่มีบริการทั้งขนมหวานและอาหารญี่ปุ่นตกแต่งด้วยเครื่องแก้วนานาชนิดดูงดงาม ส่วนจัดแสดงเครื่องแก้วชนิดต่างๆตั้งแต่ในยุคอดีต ชมการสาธิตการเป่าแก้วด้วยกรรมวิธีโบราณ

นำท่านสู่ **ร้านกาแฟ ฮัลโหล คิตตี้** เพลิดเพลินกับบรรยากาศน่ารักๆ ของตัวการ์ตูนแมวชื่อดัง คิตตี้ ให้ท่านได้





เลือกซื้อสินค้าและถ่ายรูปตามอัธยาศัย

นำท่านสู่ ร้านจำหน่ายของฝากของที่ระลึก ที่อยู่ไม่ไกลจากตัวเมืองซัปโปโร ภายในมีสินค้าลดราคามากมาย ให้ท่านได้อิสระเลือกซื้อสินค้าภายในร้าน

นำท่าน ช้อปปิ้ง MITSUI OUTLET PARK SAPPORO เป็นห้างสรรพสินค้ารูปแบบ OUTLET MALL ขนาดใหญ่ที่สุดในฮอกไกโด ตั้งอยู่ที่เมือง KITA-HIROSHIMA ชานเมืองทิศตะวันออกซัปโปโร ใกล้เส้นทางที่ไปยัง สนามบินชิโตเซะ เปิดให้บริการเมื่อเดือนเมษายน ปี 2012 ภายในห้างมีร้านค้าแบรนด์ต่างๆกว่า 128 ร้าน รวมถึงร้านค้าปลอดภาษี ศูนย์อาหารขนาดใหญ่จุ 650 ที่นั่ง และร้านจำหน่ายสินค้าพื้นเมืองและสินค้าจากฟาร์มท้องถิ่นประจำจังหวัดฮอกไกโด

ค่ำ รับประทานอาหารค่ำ ณ ร้านอาหาร พิเศษ!!! บุฟเฟ่ต์ ซาบูยักซ์ 3 ชนิด
ที่พัก นำท่านเดินทางเข้าสู่ที่พัก T MARK SAPPORO HOTEL หรือเทียบเท่า

วันที่ 5 เมืองซัปโปโร - ภูเขาไฟโชวะชินซัน - ฟาร์มหมีสีน้ำตาล - ทะเลสาบโทยะ - หุบเขานรกจิโกกุทานิ - ช้อปปิ้งทานุกิโคจิ - ช้อปปิ้งซูซุกิโนะ

เช้า รับประทานอาหารเช้า ณ ห้องอาหารภายในโรงแรม

ชมภูเขาไฟโชวะชินซัน (SHOWA-SHINZAN) ซึ่งมีอนุสาวรีย์บุรุษไปรษณีย์ผู้ค้นพบความเคลื่อนไหวและการเกิดขึ้นมาใหม่ของภูเขาไฟเกิดใหม่ประมาณปี ค.ศ.1944 -1945 ภูเขาไฟน้องใหม่ที่เกิดจากการสั่นสะเทือนของโลกในปี1946ซึ่งระเบิดปะทุติดต่อกันนานถึง2ปีจนกลายมาเป็นภูเขาโชวะชินซัน ดังที่เห็นอยู่ปัจจุบันอยู่ในความดูแลของรัฐบาลในฐานะเป็น “อนุสรณ์ทางธรรมชาติแห่งพิเศษ” พร้อมบันทึกภาพเป็นที่ระลึก



ชมฟาร์มหมีภูเขาไฟโชวะชินซัน (SHOWA-SHINZAN BEAR PARK) เป็นสถานที่เพาะพันธุ์หมีสีน้ำตาลที่มีตั้งแต่เจ้าหมีตัวเล็กๆไปจนถึงหมีตัวโต น้องหมีที่นี่ไม่ดุร้ายเพราะหมีที่นี่ได้รับการดูแลและฝึกให้คุ้นเคยกับคน ท่านจะได้เห็นภาพที่น่ารักน่าเอ็นดูของน้องหมีโชว์ลีลาอ่อนขออาหารจากนักท่องเที่ยว ที่นี้นักท่องเที่ยวสามารถป้อนอาหารเหล่าหมีทั้งหลายด้วย ขนมปัง และแอปเปิ้ล ซึ่งจะมีจุดจำหน่ายอาหารหมี



ทะเลสาบโทยะ (LAKE TOYA) เป็นทะเลสาบขนาดใหญ่รูปวงกลม มีเส้นรอบวงยาวประมาณ 40 กิโลเมตร เกิด



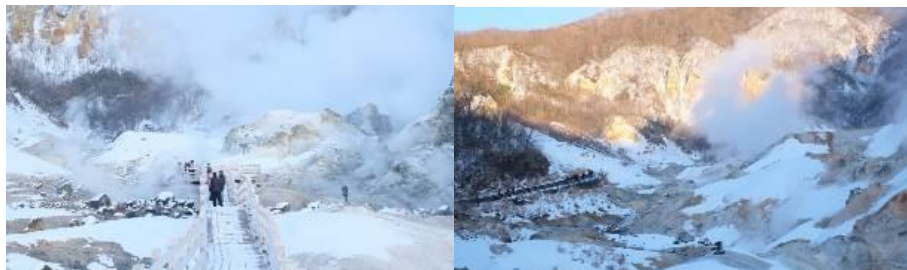


จากปากปล่องภูเขาไฟ ตั้งอยู่ใกล้กับทะเลสาบชิโกสึ (LAKE SHIKOTSU) ทะเลสาบแห่งนี้มีความพิเศษตรงที่น้ำจะไม่แข็งตัวในช่วงฤดูหนาว ในหน้าร้อน อากาศก็เย็นสบาย เหมาะสำหรับเดินเล่น ปั่นจักรยาน หรือล่องเรือชมทิวทัศน์



กลางวัน **รับประทานอาหารกลางวัน ณ ร้านอาหาร**

หุบเขานรกจิโกคุดานิ (JIGOKUDANI) หรือเรียกอีกอย่างว่า “**หุบเขานรก**” อยู่ในเขตอุทยานแห่งชาติ SHIKOTSU-TOYA เมือง NOBORIBETSU ที่เรียกว่าหุบเขานรกนั้นเพราะที่นี่มีทั้งบ่อโคลนและบ่อน้ำร้อนที่เดือดตามธรรมชาติกระจายไปทั่วบริเวณเหมือนนรกที่มีกระทะทองแดงที่มีควันร้อนๆอยู่ตลอดเวลา และถือเป็นแหล่งกำเนิดน้ำแร่และออนเซ็นที่มีชื่อเสียงที่สุดบนเกาะฮอกไกโด ทางเข้าหุบเขาจะมีสัญลักษณ์เป็นยักษ์สีแดงตัวใหญ่ถือตะบองคอยต้อนรับ เป็นยักษ์ที่คอยคุ้มกันภัยให้ผู้มาเยือน ดังนั้นทุกบริเวณพื้นที่ของที่นี่ ไม่ว่าจะเป็นร้านขายของที่ระลึก ห้องน้ำจะมีป้ายต่างๆที่มีสัญลักษณ์รูปยักษ์ให้เห็นโดดเด่นเป็นเอกลักษณ์ จากนั้นนำท่านเดินทางกลับสู่เมืองซัปโปโร



อิสระช้อปปิ้งถนนทานุกิโคจิ เป็นย่านช้อปปิ้งเก่าแก่ ที่เปิดให้บริการยาวนานกว่า 100 ปี จุดเด่นของย่านนี้คือการสร้างหลังคาที่คลุมทั่วตลาด ไม่ว่าจะฝนตก แดดออก พายุหิมะเข้า ก็สามารถมาเดินช้อปปิ้งได้อย่างสบายใจ นอกจากนี้ยังมีร้านค้ามากถึง 200 ร้าน โดยมีความยาวประมาณ 1 กิโลเมตร ส่วนสินค้าก็มีทั้งเสื้อผ้าและรองเท้าแบรนด์ดังอย่าง UNIQLO, NEW BALANCE, ADIDAS, PUMA เป็นต้น และที่จะพลาดไม่ได้เลยก็คือร้าน DAISO ที่ทุกอย่างราคา 100 เยน รวมไปถึงร้าน DONKI ที่มีขายทุกอย่างตั้งแต่เครื่องใช้ไฟฟ้าไปถึงเครื่องสำอางค์ในราคาที่ถูกจนน่าตกใจ หรือถ้าเดินจนหมดแรง ที่นี่ก็มีร้านอาหารต่างๆหลายร้านคอยให้บริการอยู่ด้วย





จากนั้นให้ท่าน **อิสระช้อปปิ้งย่าน ซูซุกิโนะ (SUSUKINO)** เป็นย่านบันเทิงที่ใหญ่ที่สุดในฮอกไกโด ซูซุกิโนะเต็มไปด้วยร้านค้า 5,000 ร้านและร้านอาหาร แสงไฟนีออนเรียงรายในเวลากลางคืน และถือเป็นย่านที่คึกคักและมีชีวิตชีวาที่สุดของเมืองซัปโปโรอีกด้วย โดยอยู่ถัดลงมาทางใต้จากสวนโอโดริราวๆ 500 เมตรและอยู่รอบๆ สถานีรถไฟใต้ดิน SUSUKINO ในเวลาค่ำคืนบรรดาป้ายไฟโฆษณาบนตึกต่างๆในย่านนี้จะเปิดไฟประชันกัน สีสนลลานตาดึงดูดลูกค้ากันเต็มที่ รอบๆบริเวณนี้มีร้านอาหาร ภัตตาคาร สถานบันเทิงเรีงรมย์ยามราตรี ทั้งไนต์คลับ บาร์คาราโอเกะ สถานอาบอบนวด รวมกันมากกว่า 4,000 ร้าน ตั้งอยู่ในตรอกซอกซอย บางร้านก็ซ่อนอยู่ในตึกต้องขึ้นลิฟต์ไป แต่ก็มีพนักงานออกมาเรียกลูกค้าเสนอเมนูและบริการของร้านตนเองอยู่ริมถนนเต็มไปหมด ย่านซูซุกิโนะ มักจะมีชื่อเรียกที่รู้จักกันดีในหมู่คนไทยและนักท่องเที่ยวว่าเป็น “ตรอกราเมง” เพราะบริเวณนี้มีร้านราเมงให้เลือกทานกันมากมาย ไม่ว่าจะเป็น มิโสะราเมง ชิโอะราเมง เคอร์รี่ราเมง เป็นต้น โดยมีราคาเริ่มต้นเพียงสามล ะ 750 เยนเท่านั้น



ค่ำ อิสระรับประทานอาหารค่ำ ตามอัธยาศัย ณ ซูซุกิโนะ

ที่พัก นำท่านเดินทางเข้าสู่ที่พัก T MARK SAPPORO หรือเทียบเท่า

วันที่ 6 ซัปโปโร (สนามบินชิโตเซะ) - กรุงเทพฯ (สนามบินดอนเมือง) (XJ621 : 11.55 - 18.00)

เช้า รับประทานอาหารเช้า ณ ห้องอาหารภายในโรงแรม **[หรือ SET BOX]**

นำท่านเช็คเอาท์ และ ตรวจสอบสัมภาระก่อนเดินทางไปยัง สนามบินชิโตเซะ

ถึง สนามบินชิโตเซะ ทำการเช็คอิน และโหลดกระเป๋าสัมภาระ

11.55 น. นำท่านกลับสู่ กรุงเทพฯ โดย สายการบินไทยแอร์เอเชียเอ็กซ์ เที่ยวบินที่ XJ621 บริการอาหารและน้ำดื่มบนเครื่อง

18.00 น. เดินทางถึง สนามบินดอนเมือง กรุงเทพฯ โดยสวัสดิภาพ พร้อมความประทับใจ





** หากท่านที่ต้องออกตัวภายใน (เครื่องบิน,รถทัวร์,รถไฟ) กรุณาสอบถามที่เจ้าหน้าที่ทุกครั้งก่อนทำการออกตัวเนื่องจากสายการบินอาจมีการปรับเปลี่ยนไฟล์ท หรือ เวลาบิน โดยไม่ได้แจ้งให้ทราบล่วงหน้า **

อัตราค่าบริการ ต่อท่าน (งดแถมกระเป๋า)	ผู้ใหญ่พัก 2-3 ท่าน ท่านละ	เด็กอายุไม่เกิน 12 ปี (เสริมเตียง) ท่านละ	เด็กอายุไม่เกิน 7 ปี (ไม่เสริมเตียง) ท่านละ	พักเดี่ยว ท่านละ	ไม่รวมตัว ท่านละ
1-6 ก.พ. 63	36,900.-	36,900.-	35,900.-	8,900.-	30,900.-
14-19 ก.พ.63	36,900.-	36,900.-	35,900.-	8,900.-	30,900.-
18-23 ก.พ.63	36,900.-	36,900.-	35,900.-	8,900.-	30,900.-
21-26 ก.พ.63	36,900.-	36,900.-	35,900.-	8,900.-	30,900.-
28 ก.พ-4 มี.ค.63	36,900.-	36,900.-	35,900.-	8,900.-	30,900.-

ราคาเด็กทารก [อายุไม่ถึง 2 ปีบริบูรณ์ ณ วันเดินทางกลับ] ท่านละ 7,900 บาท ราคานี้รวมรายการทัวร์ ตัวเครื่องบิน ไม่มีราคาเด็ก เนื่องจากเป็นราคาพิเศษ

ราคาทัวร์ข้างต้นยังไม่รวมค่าทิปมัคคุเทศน์ท้องถิ่นและคนขับรถ รวม 1,500 บาท /ท่าน/ทริป
หัวหน้าทัวร์ที่ดูแลคณะจากเมืองไทยตามแต่ท่านจะเห็นสมควร
โปรแกรมอาจจะมีการปรับเปลี่ยนตามความเหมาะสมของสภาพอากาศและฤดูกาล

คำแนะนำ สำหรับผู้เดินทางที่ไม่ได้อยู่จังหวัดเดียวกับสนามบินที่ทริปเดินทาง และ/หรือ จำเป็นต้องซื้อตัวเครื่องบิน หรือการเดินทางรูปแบบอื่นๆ มายังสนามบินที่ทริปเดินทาง ก่อนออกตัวเครื่องบิน ภายในประเทศ / ระหว่างประเทศ หรือซื้อตั๋วรถไฟ หรือซื้อตั๋วรถโดยสาร ฯลฯ หรือมีการจองห้องพัก ล่วงหน้าก่อนวันเดินทางจริง ควรสอบถามยอดจองทัวร์ และตารางเวลาการเดินทางของทัวร์ที่ท่านจอง ที่แน่นอนจากเจ้าหน้าที่เป็นลายลักษณ์อักษร เพื่อเป็นการป้องกัน มิให้เกิดข้อผิดพลาดขึ้นกับท่านในภายหลัง
ทั้งนี้ ทางบริษัทขอสงวนสิทธิ์ไม่รับผิดชอบค่าใช้จ่ายที่อาจเกิดขึ้น หากท่านได้มีการจองการเดินทางดังกล่าวมายังสนามบินที่ทริปเดินทาง โดยยังไม่ได้รับการยืนยันเป็นลายลักษณ์อักษรจากทางบริษัทฯ





เพื่อประโยชน์ของผู้เดินทาง โปรดศึกษาเงื่อนไขการจองทัวร์ และการยกเลิกทัวร์ ที่ระบุในรายการ
ทั้งหมดหลังจากท่านทำการจองทัวร์แล้ว ทางบริษัทฯจะถือว่าท่านเข้าใจ และพร้อมปฏิบัติตามเงื่อนไขดังกล่าว

เงื่อนไขการให้บริการ

1. การเดินทางในแต่ละครั้งจะต้องมีผู้โดยสารจำนวน 10 ท่านขึ้นไป ถ้าผู้โดยสารไม่ครบจำนวนดังกล่าว ทางบริษัทฯ ขอสงวนสิทธิ์ในการเปลี่ยนแปลงราคาหรือยกเลิกการเดินทาง
2. ในกรณีที่ลูกค้าต้องออกตัวโดยสารภายในประเทศ กรุณาติดต่อเจ้าหน้าที่ของบริษัทฯเพื่อเช็คว่ามีวีซ่าการเดินทางก่อนทุกครั้ง มิฉะนั้นทางบริษัทจะไม่รับผิดชอบใดๆ ทั้งสิ้น
3. การชำระค่าบริการ

1. กรุณาชำระค่ามัดจำทัวร์ 15,000 บาท/ท่าน ภายใน 2 วันทำการนับจากวันจองทัวร์ พร้อมส่งสำเนาหนังสือเดินทาง (ที่ใหม่หมดอายุภายใน 6 เดือน นับจากวันเริ่มเดินทาง/หนังสือเดินทางเล่มใหม่สามารถเดินทางได้เลย) และหลักฐานโอนเงินมาได้ที่ Fax 0 2116 6423

2. ค่าทัวร์ส่วนที่เหลือชำระก่อนการเดินทางไม่น้อยกว่า 26 วันทำการ (ในช่วงปกติ) หรือชำระก่อนการเดินทางไม่น้อยกว่า 31 วันทำการ (ในช่วงเทศกาล หรือเมื่อสายการบินเร่งออกบัตรโดยสาร) หรือตามวันเรียกเก็บเงินที่ระบุ (การไม่ชำระเงินค่ามัดจำ หรือชำระไม่ครบ หรือเช็คธนาคารถูกระงับการจ่ายไม่ว่าด้วยสาเหตุใดใด ผู้จัดมีสิทธิยกเลิกการจัดหรือยกเลิกการเดินทาง)

*** กรณีจองทัวร์ล่วงหน้าน้อยกว่า 20 วันทำการ โปรดชำระค่าทัวร์ยอดเต็มจำนวนภายใน 3 ชั่วโมงนับจากการจองทัวร์**

4. การยกเลิกการเดินทาง
 - 4.1 แจ้งยกเลิก ก่อนการเดินทาง 45 วันทำการ ไม่นับวันเดินทาง คืนค่าใช้จ่ายทั้งหมด
 - 4.2 แจ้งยกเลิก ก่อนเดินทาง 15 วันทำการ ไม่นับวันเดินทาง เก็บค่าใช้จ่าย ท่านละ 15,000 บาท
 - 4.3 แจ้งยกเลิก น้อยกว่า 15 วันทำการก่อนเดินทาง ทางบริษัทฯขอสงวนสิทธิ์ เก็บค่าใช้จ่ายทั้งหมด
 - 4.4 ยกเว้นกรุปที่ออกเดินทางช่วงเทศกาลวันหยุด เช่น ปีใหม่, สงกรานต์ เป็นต้น บางสายการบินมีการกัมนัดจำที่นั่งกับสายการบินและค่ามัดจำที่พัก รวมถึงเที่ยวบินพิเศษ เช่น CHARTER FLIGHT จะไม่มีการคืนเงินมัดจำ หรือ ค่าทัวร์ทั้งหมด ไม่ว่าจะยกเลิกด้วยกรณีใดๆ
 - 4.5 กรณีที่กองตรวจคนเข้าเมืองทั้งกรุงเทพฯ และในต่างประเทศ ปฏิเสธมิให้เดินทางออก หรือ เข้าประเทศที่ระบุ ไว้ในรายการเดินทาง บริษัทฯ ขอสงวนสิทธิ์ที่จะไม่คืนค่าทัวร์ไม่ว่ากรณีใดๆ ทั้งสิ้น
สำคัญ!! บริษัททำธุรกิจเพื่อการท่องเที่ยวเท่านั้น ไม่สนับสนุนให้ลูกค้าเดินทางเข้าประเทศญี่ปุ่นโดยผิดกฎหมายและในขั้นตอนการผ่านการตรวจคนเข้าเมือง ทั้งไทยและญี่ปุ่น ขึ้นอยู่กับการพิจารณาของเจ้าหน้าที่เท่านั้น ลูกค้าทุกท่านต้องผ่านการตรวจคนเข้าเมืองด้วยตัวของท่านเอง ทางบริษัทฯไม่สามารถให้ความช่วยเหลือใดๆได้ทั้งสิ้น
 - 4.6 เมื่อท่านออกเดินทางไปกับคณะแล้ว ถ้าท่านงดการใช้บริการรายการใดรายการหนึ่ง หรือไม่เดินทางพร้อมคณะถือว่าท่านสละสิทธิ์ ไม่อาจเรียกร้องค่าบริการและเงินมัดจำคืน ไม่ว่าจะกรณีใดๆ ทั้งสิ้น





ทั้งนี้การเปลี่ยนแปลง แก้อัปเดตเส้นทาง ขึ้นอยู่กับเงื่อนไข และ ระยะเวลาการทำงาน ของแต่ละสายการบิน, โรงแรม, รถไฟ ฯ รวมถึงขึ้นอยู่กับช่วงเทศกาล ที่ท่านจะเดินทาง โปรดสอบถาม และขอรับคำแนะนำเพิ่มเติมจากเจ้าหน้าที่ ที่ดูแลการจองทัวร์

อัตราค่าบริการนี้รวม

1. ค่าตัวโดยสารเครื่องบินไป-กลับ ชั้นประหยัดพร้อมค่าภาษีสนามบินทุกแห่งตามรายการทัวร์ข้างต้น
กรณีท่านมีความประสงค์จะต้องการปรับเปลี่ยนระดับชั้นที่นั่งจากชั้นประหยัดเป็นชั้นธุรกิจ โดยใช้คะแนนจากบัตรสะสมไมล์ จะต้องดำเนินการก่อนเดินทาง 7 วันล่วงหน้า และถ้าโดยการชำระเงินเพื่ออัปเกรดต้องกระทำที่เคาน์เตอร์สนามบิน ณ วันเดินทาง เท่านั้น
2. ค่าที่พักห้องละ 2-3 ท่าน ตามโรงแรมที่ระบุไว้ในรายการ หรือ ระดับเทียบเท่า

**** ในกรณีที่ท่านจองห้องพักแบบ TRIPLE [2 เตียง+1 ที่นอนเสริม] แล้วทางโรงแรมไม่สามารถจัดหาห้องพักแบบ TRIPLE ได้ ทางบริษัทขอสงวนสิทธิในการจัดห้องให้เป็นแบบ แยก 2ห้องคือ 1 TWN + 1SGL และอาจมีการจัดห้องพักให้ตามความเหมาะสมต่อไป ****

3. ค่าอาหาร ค่าเข้าชม และ ค่ายานพาหนะทุกชนิด ตามที่ระบุไว้ในรายการทัวร์ข้างต้น
4. เจ้าหน้าที่บริษัท ฯ คอยอำนวยความสะดวกทุกท่านตลอดการเดินทาง
5. ค่าน้ำหนักสัมภาระรวมในตัวเครื่องบินแอร์เอเชีย เอ็กซ์ 20 กิโล ค่าประกันวินาศภัยเครื่องบินตามเงื่อนไขของแต่ละสายการบินที่มีการเรียกเก็บ
6. ค่าประกันอุบัติเหตุคุ้มครองในระหว่างการเดินทาง คุ้มครองในวงเงินท่านละ 1,000,000 บาท
ค่ารักษาพยาบาลกรณีเกิดอุบัติเหตุวงเงินท่านละ 200,000 บาท ตามเงื่อนไขของกรมธรรม์

**** ลูกค้ำท่านใดสนใจ...ซื้อประกันการเดินทางสำหรับครอบคลุมเรื่องสุขภาพสามารถสอบถามข้อมูล เพิ่มเติมกับทางบริษัทได้ ****

- เบี้ยประกันเริ่มต้น 370 บาท [ระยะเวลา 5-7 วัน]
- เบี้ยประกันเริ่มต้น 430 บาท [ระยะเวลา 8-10 วัน]

****ความครอบคลุมผู้เอาประกันที่มีอายุมากกว่า 16 หรือน้อยกว่า 75 ปี ****
[รักษาพยาบาล 2 ล้าน, รักษาต่อเนื่อง 2 แส่น, เสียชีวิตหรือเสียอวัยวะจากอุบัติเหตุ 3 ล้านบาท]

****ความครอบคลุมผู้เอาประกันที่มีอายุน้อยกว่า 16 หรือมากกว่า 75 ปี ****
[รักษาพยาบาล 2 ล้าน, รักษาต่อเนื่อง 2 แส่น, เสียชีวิตหรือเสียอวัยวะจากอุบัติเหตุ 1.5 ล้านบาท]

7. ภาษีมูลค่าเพิ่ม 7% และหัก ณ ที่จ่าย 3%

อัตราค่าบริการนี้ไม่รวม

1. ค่าทำหนังสือเดินทางไทย และเอกสารต่างตัวต่างๆ(ทางรัฐบาลญี่ปุ่นประกาศยกเลิกวีซ่าให้กับคนไทย ผู้ที่ประสงค์จะพำนักระยะสั้นในประเทศญี่ปุ่นไม่เกิน 15 ****ถ้ากรณีทางรัฐบาลญี่ปุ่นประกาศให้กลับมาใช้วีซ่า ผู้เดินทางจะต้องเสียค่าใช้จ่ายเพิ่มในการขอวีซ่าตามที่สถานทูตกำหนด)**
2. ค่าใช้จ่ายอื่นๆ ที่นอกเหนือที่ระบุ อาทิเช่น ค่าอาหาร - เครื่องดื่ม นอกเหนือจากรายการ ค่าชักรีด ค่าโทรศัพท์
3. ค่าภาษีน้ำมัน ที่สายการบินเรียกเก็บเพิ่มภายหลังจากทางบริษัทฯ ได้ออกตั๋วเครื่องบิน





4. ค่าทิปมัคคุเทศก์และคนขับรถ รวม 1,500 บาท/ทริป/ท่าน

หมายเหตุ

1. บริษัทฯ ขอสงวนสิทธิ์ที่จะเลื่อนการเดินทางในกรณีที่มีผู้ร่วมคณะไม่ถึง 10 ท่าน
2. ขอสงวนสิทธิ์การเก็บค่าน้ำมันและภาษีสนามบินทุกแห่งเพิ่ม หากสายการบินมีการปรับขึ้นก่อนวันเดินทาง
3. บริษัทฯ ขอสงวนสิทธิ์ในการเปลี่ยนเที่ยวบิน โดยไม่ต้องแจ้งให้ทราบล่วงหน้าเนื่องจากสาเหตุต่างๆ
4. บริษัทฯ จะไม่รับผิดชอบใดๆ ทั้งสิ้น หากเกิดกรณีความล่าช้าจากสายการบิน, การประท้วง, การนัดหยุดงาน, การก่อการจลาจล, ภัยธรรมชาติ, การนำสิ่งของผิดกฎหมาย ซึ่งอยู่นอกเหนือความรับผิดชอบของบริษัทฯ
5. บริษัทฯ จะไม่รับผิดชอบใดๆ ทั้งสิ้น หากเกิดสิ่งของสูญหาย อันเนื่องมาจากความประมาทของท่านเกิดจากการโจรกรรมและ อุบัติเหตุจากความประมาทของนักท่องเที่ยวเอง
6. เมื่อท่านตกลงชำระเงินมัดจำหรือค่าทัวร์ทั้งหมดกับทางบริษัทฯ แล้ว ทางบริษัทฯ จะถือว่าท่านได้ยอมรับเงื่อนไขข้อตกลงต่างๆ ทั้งหมด
บริษัทฯ ขอสงวนสิทธิ์ในการเปลี่ยนแปลงรายการโดยไม่ต้องแจ้งล่วงหน้า ทั้งนี้ขึ้นอยู่กับสภาวะอากาศ การเมือง สายการบิน และราคาอาจเปลี่ยนแปลงได้ตามความเหมาะสม ทั้งนี้ขึ้นอยู่กับอัตราแลกเปลี่ยนของเงินสกุลเยน

รายละเอียดเกี่ยวกับมาตรการยกเว้นวีซ่าเข้าประเทศญี่ปุ่นให้กับคนไทย

จากมาตรการยกเว้นวีซ่าเข้าประเทศญี่ปุ่นให้กับคนไทย ผู้ที่ประสงค์จะพำนักระยะสั้นในประเทศญี่ปุ่นไม่เกิน 15 วัน ไม่ว่าจะด้วยวัตถุประสงค์เพื่อการท่องเที่ยว เยี่ยมญาติ หรือธุรกิจ อาจจะมีการ ถูกตรวจสอบเอกสารในขั้นตอนการตรวจคนเข้าเมือง เพื่อเป็นการยืนยันว่ามีคุณสมบัติในการเข้า ประเทศญี่ปุ่น

****เอกสารที่อาจจะต้องใช้ในการพิจารณาการอนุญาตให้เข้าประเทศ - ตัวเครื่องบินและเอกสารเรื่องที่พักทางบริษัทจะจัดเตรียมให้กับลูกค้าทัวร์ แต่ทั้งนี้ขึ้นอยู่กับพิจารณาของกองตรวจคนเข้าเมืองของญี่ปุ่น****

1. ตัวเครื่องบินขาออกจากประเทศญี่ปุ่น
2. สิ่งที่ยืนยันว่าท่านสามารถรับผิดชอบค่าใช้จ่ายที่อาจเกิดขึ้นระหว่างที่พำนักในประเทศญี่ปุ่น (เช่น เงินสด บัตรเครดิต เป็นต้น)
3. ชื่อ ที่อยู่ และหมายเลขโทรศัพท์ที่ติดต่อได้ระหว่างที่พำนักในประเทศญี่ปุ่น (เช่น คน รู้จัก โรงแรม และอื่นๆ)

กำหนดการเดินทางระหว่างที่พำนักในประเทศญี่ปุ่น

คุณสมบัติการเข้าประเทศญี่ปุ่น (สำหรับกรณีการเข้าประเทศญี่ปุ่นตามมาตรการยกเว้นวีซ่า)

1. หนังสือเดินทางอิเล็กทรอนิกส์ที่ยังมีอายุการใช้งานเหลืออยู่
2. กิจกรรมใดๆ ที่จะกระทำในประเทศญี่ปุ่นจะต้องไม่เป็นที่ขัดต่อกฎหมาย และเข้าข่ายคุณสมบัติเพื่อการพำนักระยะสั้น
3. ในขั้นตอนการขอเข้าประเทศ จะต้องระบุระยะเวลาการพำนักไม่เกิน 15 วัน
เป็นผู้ที่ไม่มีประวัติการถูกส่งตัวกลับจากประเทศญี่ปุ่น หรือมีได้อยู่ในระยะเวลาของการถูกปฏิเสธไม่ให้เข้าประเทศ และไม่เข้าข่ายคุณสมบัติที่อาจจะถูกปฏิเสธไม่ให้เข้าประเทศ





เพื่อการเดินทางอย่างอุ่นใจ หรือ เพื่อคนที่เรารัก..ด้วยประกันการเดินทางเสริมที่เพิ่มความคุ้มครองได้มากขึ้น...

ความคุ้มครอง / Coverage	จำนวนเงินความคุ้มครอง / Sum Insured							
	เดินทางทั่วโลก / Worldwide Plus				เดินทางในเอเชีย / Asia Plus			
	Basic	Silver	Gold	Platinum	Basic	Silver	Gold	Platinum
1. การประกันภัยอุบัติเหตุส่วนบุคคล อ.บ.1* / Personal Accident Benefit	2,000,000	2,000,000	3,000,000	5,000,000	1,000,000	2,000,000	3,000,000	5,000,000
2. ค่ารักษาพยาบาลจากอุบัติเหตุและสุขภาพ / Medical Expenses	2,000,000	2,000,000	3,000,000	5,000,000	2,000,000	2,000,000	3,000,000	5,000,000
2.1 การรักษาพยาบาลต่อเนื่องในประเทศไทย** / Follow-up treatment in Thailand	50,000	200,000	300,000	500,000	50,000	200,000	300,000	500,000
2.2 การรับการรักษาพยาบาลครั้งแรกในประเทศไทย*** / Medical treatment in Thailand	100,000	200,000	300,000	500,000	100,000	200,000	300,000	500,000
3. การเคลื่อนย้ายฉุกเฉินและการส่งศพกลับประเทศ / Evacuation and repatriation	2,000,000	2,000,000	3,000,000	5,000,000	2,000,000	2,000,000	3,000,000	5,000,000
4. การบริการความช่วยเหลือทางการแพทย์ฉุกเฉิน / Emergency Medical Assistance								
4.1 การเยี่ยมผู้เอาประกันภัยในต่างประเทศ / Compassionate visit	X	Actual Cost	Actual Cost	Actual Cost	X	Actual Cost	Actual Cost	Actual Cost
4.2 การส่งตัวผู้เยาว์กลับประเทศ / Return of minor	X	Actual Cost	Actual Cost	Actual Cost	X	Actual Cost	Actual Cost	Actual Cost
4.3 การค้นหา การช่วยชีวิต และการกู้ภัย / Search, rescue and recovery	250,000	250,000	250,000	250,000	250,000	250,000	250,000	250,000
5. การยกเลิกการเดินทาง / Trip cancellation	10,000	10,000	100,000	100,000	10,000	10,000	100,000	100,000
6. การลดจำนวนวันเดินทาง / Trip curtailment	X	X	100,000	100,000	X	X	100,000	100,000
7. ความสูญเสียหรือความเสียหายของสัมภาระในการเดินทาง / Loss or damage of personal baggage	10,000	10,000	50,000	50,000	10,000	10,000	50,000	50,000
8. การล่าช้าของการเดินทาง / Cover of delay								
8.1 การล่าช้าของระบบขนส่งมวลชน / Delays in means of public transport	X	2,000	10,000	20,000	X	2,000	10,000	20,000
8.2 การล่าช้าของสัมภาระ / Delayed collection of baggage	X	2,000	20,000	20,000	X	2,000	20,000	20,000
8.3 การจี้โดยสลัดอากาศ / Hijack	X	X	50,000	50,000	X	X	50,000	50,000
8.4 การพลาดต่อเที่ยวบิน / Missed connection - flight	X	2,000	10,000	20,000	X	2,000	10,000	20,000
9. การสูญหายของหนังสือเดินทาง / Loss of passport	X	X	5,000	5,000	X	X	5,000	5,000
10. ความรับผิดชอบต่อบุคคลภายนอก / Personal legal liability	X	1,000,000	2,000,000	5,000,000	X	1,000,000	2,000,000	5,000,000
11. ความรับผิดชอบส่วนแรกสำหรับรถเช่า / Rental car excess	X	X	10,000	20,000	X	X	10,000	20,000
12. ความคุ้มครองกีฬาอล์ฟ / Golf extension	X	X	X	20,000	X	X	X	20,000
13. เงินชดเชยรายได้ระหว่างรักษาตัวในโรงพยาบาลต่างประเทศ / Overseas hospitalization benefit	X	1,000 per day max	2,000 per day max	3,000 per day max	X	1,000 per day max	2,000 per day max	3,000 per day max
		10,000	20,000	30,000		10,000	20,000	30,000





หมายเหตุ

* อ.บ. 1 หมายถึง การเสียชีวิต การสูญเสียอวัยวะ สายตา หรือทุพพลภาพถาวร สิ้นเชิงจากอุบัติเหตุ / Loss of, dismemberment, loss of sight or total permanent disability.

** ข้อ 2.1 *** ข้อ 2.2 บริษัทจะจ่ายค่าใช้จ่าย สำหรับการรักษาพยาบาลที่เกิดขึ้นในระยะเวลา 7 วันแรก จากการเดินทางกลับประเทศไทย / 2.1, 2.2 The company shall pay such costs incurred within 7 days of the return to Thailand.

ประกันภัยการเดินทางต่างประเทศพลัส (เดินทางทั่วโลก / เดินทางเอเชีย)

จำนวนวันเดินทาง (วัน) Trip Duration (Days)	เดินทางทั่วโลก / Worldwide Plus				เดินทางในเอเชีย / Asia Plus			
	Basic	Silver	Gold	Platinum	Basic	Silver	Gold	Platinum
แผนรายเที่ยว / Single-Trip								
1-4	300	334	600	990	200	290	470	688
5-6	350	450	715	1,290	240	300	595	999
7-8	370	500	990	1,772	280	427	690	13,000
9-10	399	600	1,230	1,996	340	597	850	1,600
11-15	600	790	1,590	2,750	450	767	1,150	2,150
16-22	849	1,275	2,210	3,370	524	937	1,650	2,795
23-31	9,999	1,600	2,680	3,993	628	1,108	2,030	3,300
32-45	1,530	2,090	3,200	5,674	770	1,364	2,450	4,325
46-60	1,950	2,500	3,850	6,180	907	1,620	2,995	5,226
61-75	2,300	3,340	4,900	7,910	1,220	2,215	3,775	6,450
76-94	2,500	3,843	5,500	9,390	1,475	2,641	4,200	7,500
95-105	3,500	4,467	7,490	11,145	1,975	2,962	5,720	9,990
106-121	4,100	5,090	8,400	12,900	2,350	3,371	6,450	11,100
122-151	5,200	6,345	10,250	15,895	2,775	4,016	7,950	13,740
152-182	6,500	7,599	12,530	18,890	3,260	4,922	9,775	15,975
แผนรายปี เดินทางไม่จำกัดครั้ง แต่ครั้งไม่เกินจำนวนวันที่ระบุ / Annual Multi-Trip, max length per trip ass per pland Selected								
Annual (max 31 dats)	2000	2450	4000	5700	1200	1992	2850	4400
Annual (max 60 dats)	2500	3120	4800	7400	1600	2591	3700	6400
Annual (max 90 dats)	3600	4225	5800	10000	1900	3200	5000	8700
Annual (max 120 dats)	5750	6427	9000	13990	2650	4038	7100	12210
Annual (max 365 dats)	15500	19000	26200	44000	5925	10785	22000	35150

* เบี้ยประกันภัยข้างต้น สำหรับผู้เอาประกันภัยไม่เกิน 75 ปี รวมภาษีอากรแสตมป์แล้ว / Premium shown is for insured up to 75 yrs of age includes tax and stamp.

* สำหรับผู้เอาประกันภัยที่มีอายุ 76 ปีขึ้นไป เบี้ยประกันภัยจะเพิ่มขึ้นเป็น 2 เท่าของเบี้ยประกันภัยที่ระบุในตาราง / For insured 76 yrs and above, premium will be two times the amount shown in the table.





ความคุ้มครองพิเศษ / Special Coverages

 <p>คุ้มครองการรักษาสูงถึง บาท 5,000,000</p> <ul style="list-style-type: none"> คุ้มครองค่ารักษาพยาบาลจากอุบัติเหตุและเจ็บป่วย Covers medical expenses from injuries and illness up to 5,000,000 baht. 	 <p>รักษาฟัน บาท 16,000</p> <ul style="list-style-type: none"> คุ้มครองค่ารักษาพยาบาลฟันเพื่อบรรเทาความเจ็บปวดที่ต่างประเทศ ได้ถึง 16,000 บาท Dental treatment cover for relief of pain up to 16,000 baht. 	 <p>ไม่ต้องสำรองจ่าย รักษาได้ทุก sw.</p> <ul style="list-style-type: none"> คุ้มครองค่ารักษาพยาบาลทั้ง IPD, OPD You don't have to advance money Free choice of hospital. Covers medical expenses for inpatient and outpatient treatment.
 <p>คุ้มครองกีฬาเสี่ยงภัย</p> <ul style="list-style-type: none"> คุ้มครองค่ารักษาพยาบาลการบาดเจ็บจากกีฬาเสี่ยงภัย เช่น ดำน้ำ เล่นสกี เจ็ทโบท บันจี้จัมพ์ Coverage includes medical expenses for injuries from certain high-risk sports such as diving, skiing, or bungee jumping. 	 <p>ไม่จำกัดอายุ</p> <ul style="list-style-type: none"> ไม่จำกัดอายุผู้ทำประกันภัย No age limit 	 <p>ช่วยเหลือ 24 hrs. ฉุกเฉินทั่วโลก</p> <ul style="list-style-type: none"> ศูนย์ให้ความช่วยเหลือฉุกเฉินทางการแพทย์และการเดินทางทั่วโลก +66 (2) 696 3650 24 hours. Worldwide emergency call center +66 (2) 696 3650

สนใจ “ประกันภัยการเดินทางทั่วโลก” โปรดแจ้งเจ้าหน้าที่ ผู้ดูแลการจองทัวร์ ล่วงหน้าก่อนเดินทาง ไม่น้อยกว่า 1 สัปดาห์ และกรุณาชำระค่าประกันภัยการเดินทาง ยอดเต็มจำนวน หลังจากส่งรายชื่อผู้เอาประกันภัยแล้ว



ชื่อประกันภัย โทร 0 2116 6395 (auto)

