



ฮอกไกโด - พักคีโรโระ สกีรีสอร์ท 5 วัน 3 คืน

โดยสายการบินนกสกู๊ต

ราคาทัวร์นี้ไม่รวมทิป พนักงานขับรถ, ไกด์ท้องถิ่น และหัวหน้าทัวร์จากเมืองไทย
ค่าทิป จำนวน 1,600 บาท *กรุณายื่นค่าทิปให้กับหัวหน้าทัวร์ที่สนามบิน (วันแรก) *

เพื่อประโยชน์ของผู้เดินทาง โปรดศึกษาเงื่อนไขการจองทัวร์ และการยกเลิกทัวร์ ที่ระบุในรายการ
ทั้งหมดหลังจากท่านทำการจองทัวร์แล้ว ทางบริษัทฯจะถือว่าท่านเข้าใจ และพร้อมปฏิบัติตามเงื่อนไขดังกล่าว

กำหนดการเดินทาง ระหว่างเดือนก.พ.-เม.ย. 63

ราคาเริ่มต้นที่ 21,777.-

สรุปการเดินทางโดยย่อ

วันที่1	กรุงเทพฯ(สนามบินดอนเมือง)
วันที่2	สนามบินนิวชิโตเสะ - เมืองมอนเบ็ทสึ - หุบเขานรกจิโงคุดานิ - ภูเขาไฟโชวะชินซัน - สวนหมีภูเขาไฟโชวะชินซัน (ไม่รวมค่าเช่า) - พัก Kiroro Ski Resort
วันที่3	คีโรโระ สกีรีสอร์ท (ไม่รวมค่าอุปกรณ์ ค่าขึ้นกระเช้ากอนโดล่า) - เมืองโอตารุ - คลองโอตารุ - พิพิธภัณฑ์กล่องดนตรีโอตารุ - นาฬิกาไอน้ำโบราณ - ร้านกาแฟ ฮัลโหล คิตตี้ - ถนนซาโกมาจิ - โรงงานช็อคโกแลตชิโรอิโคอิปิโตะ
วันที่4	Duty Free - ศาลเจ้าฮอกไกโด - ทำการรัฐบาลเก่าฮอกไกโด - หอนาฬิกาซัปโปโร - สวนสาธารณะโอโดริ - ซูซูกิโนะ
วันที่5	ตลาดปลาโจไก - มิตซุย เอทเลตพาร์ค - ถ่ายรูปคู่กับโตราเอมอน - สนามบินนิวชิโตเสะ - กรุงเทพฯ(สนามบินดอนเมือง)

วันที่ 1 : กรุงเทพมหานคร - สนามบินดอนเมือง

23.30 น. คณะพร้อมกันที่ สนามบินดอนเมือง อาคารผู้โดยสารขาออก Terminal 1 ชั้น 3 อาคารผู้โดยสารระหว่างประเทศ เคาน์เตอร์สายการบิน NOK SCOOT เจ้าหน้าที่ของบริษัทฯคอยให้การต้อนรับ และอำนวยความสะดวกด้านเอกสารต่างๆ





กระเป๋าถือขึ้นเครื่อง (Hand Carry Baggage)

กระเป๋าถือขึ้นเครื่องขึ้นเครื่องได้ 1 ชิ้น ฟรี
 ขนาด : วัตเส้นรอบรวมต้องไม่เกิน 115 ซม.
 น้ำหนัก : 7 กิโลกรัม ต่อ พูดยาส 1 ก้าน
 (เพิ่มน้ำหนักคอมพิวเตอร์ได้สูงสุด 3 กิโลกรัม)

สัมภาระโหลดใต้ท้องเครื่อง

ขนาด : ความกว้าง x ความยาว x ความสูง รวมกันไม่เกิน 158 ซม.
 น้ำหนัก : 20 กิโลกรัม (ไม่จำกัดจำนวนชิ้น) ต่อ พูดยาส 1 ก้าน
 (อุปกรณ์กีฬา, เครื่องดนตรีนับรวมกับกระเป๋าเช็คอิน)



สายการบิน NOK SCOOT ใช้เครื่อง BOEING 777-200 จำนวน 415 ที่นั่งจัดที่นั่งแบบ 3-4-3
 รวมน้ำหนักสัมภาระถือขึ้นเครื่อง 7 กก./ท่าน และสามารถโหลดใต้เครื่อง 20 กก./ท่าน
 (หากต้องการซื้อน้ำหนักเพิ่ม ท่านจะต้องทำการซื้อเพิ่ม)

เที่ยวบินขาไป XW146 เวลา 04.00 น. - 12.15 น.

เที่ยวบินขากลับ XW145 เวลา 14.55 น. - 20.25 น.

วันที่ 2 : สนามบินนิวซีตเส - เมืองโนโบริเบทลี - หุบเขานรกจิโกคุดานิ - ภูเขาไฟโชวะชินซัง
 สวนหิมะภูเขาไฟโชวะชินซัง - คิโรโระ สกี รีสอร์ท - แชนอนเซ็นธรรมชาติ

04.00 น. ✈️ เหนือฟ้าสู่ เมืองฮอกไกโด ประเทศญี่ปุ่นโดยเที่ยวบินที่ XW 146

12.15 น. เดินทางถึง สนามบินนิวซีตเส ฮอกไกโด ประเทศญี่ปุ่น (เวลาท้องถิ่นเร็วกว่าประเทศไทย 2 ชม. กรุณา
 ปรับนาฬิกาของท่านเป็นเวลาท้องถิ่นเพื่อความสะดวกในการนัดหมาย)

สำคัญ!!! ประเทศญี่ปุ่นไม่อนุญาตให้นำ อาหารสด จำพวก เนื้อสัตว์ พืช ผัก ผลไม้ เข้าประเทศ หากฝ่า
 ฝืนจะมีโทษจับและปรับ หลังผ่านพิธีการตรวจคน

เข้าเมืองและศุลกากร รับกระเป๋าและทำภารกิจส่วนตัวเรียบร้อยแล้ว

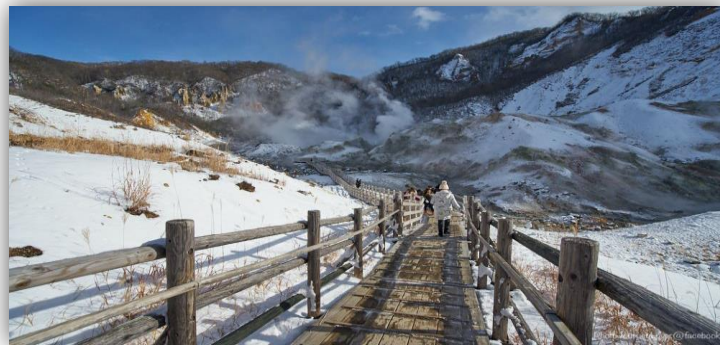
เที่ยง 🍱 รับประทานอาหารกลางวัน⁽¹⁾ SET BOX

จากนั้นเข้าสู่ เมืองมอนเบ็ทลี นำท่านขึ้นรถโค้ชเพื่อเดินทางสู่ เมืองโนโบริเบทลี ซึ่งเป็นเมืองที่มีชื่อเสียงด้าน
 บ่อน้ำพุร้อนประจำภูมิภาคฮอกไกโด บ่อน้ำพุร้อนที่งดงามที่สุดได้แก่ บ่อจิโกคุดานิ ซึ่งตั้งอยู่ทางทิศเหนือ
 บริเวณอุทยานแห่งชาติชิโคสึ โทย่า





จากนั้นนำท่านสู่ **หุบเขานรกจิโงคุดานิ** หรือมีอีกชื่อหนึ่งที่เป็นฉายาที่ได้รับการขนานนามว่า “Hell Valley” ตั้งอยู่เหนือย่านบ่อน้ำร้อนโนโบริเบทสึ ภายในจังหวัดฮอกไกโด เรียกได้ว่าเป็นหุบเขาที่มีความงดงามอันเลื่องชื่อ อีกทั้ง น้ำร้อนในลำธารของหุบเขาแห่งนี้มีแร่ธาตุกำมะถัน ซึ่งก็เป็นแหล่งต้นน้ำของย่านบ่อน้ำร้อนโนโบริเบทสึนั่นเอง โดยคนที่ชื่นชอบการผจญภัยน่าจะชอบที่นี่ไม่น้อย เพราะจะมีเส้นทางตามหุบเขาสามารถเดินไต่ขึ้นเนินไปเรื่อยๆ ประมาณ 20-30 นาที วิ่งแรกที่จะเห็นก็จะเป็นบ่อไอยูนุมะ ซึ่งบ่อนี้เป็นบ่อน้ำร้อนกำมะถัน อุณหภูมิ 50 องศาเซลเซียส พอยิ่งขึ้นไปสิ่งที่สังเกตเห็นได้อย่างชัดเจนก็ตรงที่จะมีบ่อน้ำร้อนให้เห็นกันอยู่เรื่อยๆตลอดทาง ก็จะเป็นบ่อเล็กๆ บางบ่อมีอุณหภูมิที่ร้อนกว่า และยังมีบ่อโคลนอีกด้วย น้ำที่ไหลออกจากบ่อไอยูนุมะ เป็นลำธารเรียกว่า “ไอยูนุมะกว่าซึ่งไหลผ่านป่านเป็นแม่น้ำหลายร้อยเมตร ยิ่งในช่วงฤดูใบไม้เปลี่ยนสีประมาณกลางเดือนตุลาคมของทุกปี ยิ่งถือเป็นช่วงพีคสุดของการท่องเที่ยวของที่นี่ เพราะเราจะได้เห็นเหล่าต้นไม้เขียวใหญ่ที่อยู่รายล้อมเราเปลี่ยนเป็นสีแดงๆส้มๆทั่วทั้งพื้นที่



จากนั้นนำท่านเดินทางสู่ **ภูเขาไฟโซวะชินซัน** ถือเป็นภูเขาไฟที่เกิดขึ้นใหม่ของฮอกไกโด ที่ไม่ธรรมดาตรงที่ ได้รับการจัดอันดับว่ามีอายุน้อยที่สุดในประเทศญี่ปุ่น ด้วยความที่ภูเขาไฟแห่งนี้ตั้งอยู่ใกล้กับภูเขาไฟอูสุ ทำให้สามารถมองเห็นภูเขาไฟได้อย่างชัดเจนจากจุดชมวิวกุเอะไฟอูสุโดยขึ้นกระเช้าอูสุชันอีกด้วย ความเป็นมาของภูเขาไฟแห่งนี้แรกเริ่มก็มาจากการเกิดขึ้นโดยการเกิดแผ่นดินไหวและก่อตัวขึ้นบนพื้นที่ราบทุ่งข้าวสาลีที่มีความสูงอยู่ที่ 290 เมตร โดยจะอยู่ในระหว่างปี ค.ศ. 1943-1945 นับเป็นอีกหนึ่งภูเขาไฟที่ยังไม่มอดดับสนิทและยังคงมีควันกำมะถันลอยอยู่เหนือปล่องภูเขาไฟให้เห็นจนถึงปัจจุบัน





จากนั้นต่อด้วย **สวนหมีภูเขาไฟโซวะชินซัน (ไม่รวมค่าเช่า)** ตั้งอยู่ใกล้กับ สถานีกระเช้าภูเขาไฟอุสุ คนที่รักเจ้าหมีสีน้ำตาลต้องกรี๊ดร้องให้กับความน่ารักของหมีเหล่านี้ เพราะที่นี่นั้นเป็นสถานที่เพาะพันธุ์หมีสีน้ำตาลที่มีตั้งแต่เจ้าหมีตัวน้อยๆไปจนถึงหมีตัวโต ไม่ต้องกลัวว่าหมีตัวโตจะดุริเปล่า เพราะหมีของที่นี่เค้าได้รับการดูแลและฝึกให้คุ้นเคยกับคน มีหมีโตเต็มวัยที่ไม่ดุร้ายโชว์ลีลาอ่อนขออาหารจากนักท่องเที่ยว เป็นภาพที่น่ารักน่าเอ็นดูทีเดียว ยิ่งใครอยากให้เห็นหมีตัวน้อยๆอย่างใกล้ชิดก็สามารถทำได้ เนื่องจากที่นี่นั้นเขาจะเปิดให้นักท่องเที่ยวสามารถเยี่ยมชมลูกหมีสีน้ำตาลได้อย่างใกล้ชิดผ่านกระจกใส หากยังไม่จุใจมาทั้งที่อยากใกล้ชิดที่สุดเท่าที่จะทำได้ต้องมายังโซน ห้องสังเกตการณ์พิเศษ”กรรมนุษย์” ซึ่งจะมองเห็นหมีสีน้ำตาลเดินผ่านไปมา และได้ยินเสียงและกลิ่นของหมีผ่านรูระบายอากาศเล็กๆ เราอาจจะเคยไปชมหมีในหลายๆที่ที่แค่เห็นอย่างเดียว แต่ที่นี่นักท่องเที่ยวสามารถซื้ออาหารมาป้อนเหล่าหมีทั้งหลายได้อีกด้วย



จากนั้นนำทุกท่านเข้าที่พักที่ **KIRORO SKI RESORT** เพื่อ **แช่น้ำแร่ธรรมชาติ** ภายในที่พักตามอัธยาศัย



บริการอาหารค่ำ⁽²⁾ ณ ห้องอาหารของโรงแรม

➡ นำท่านเข้าสู่ที่พัก ณ **KIRORO SKI RESORT** หรือ เทียบเท่า

วันที่ 3 : ลานสกีคิโรโร รีสอร์ท - เมืองโอดารุ - คลองโอดารุ - พิพิธภัณฑ์กล่องดนตรี - นาฬิกาไอน้ำโบราณ - ร้านกาแฟอัลโหลคิตตี้ - ซ้อปปิง ถนนซาโกมาจิ - โรงงานช็อคโกแลต - เมืองซัปโปโร

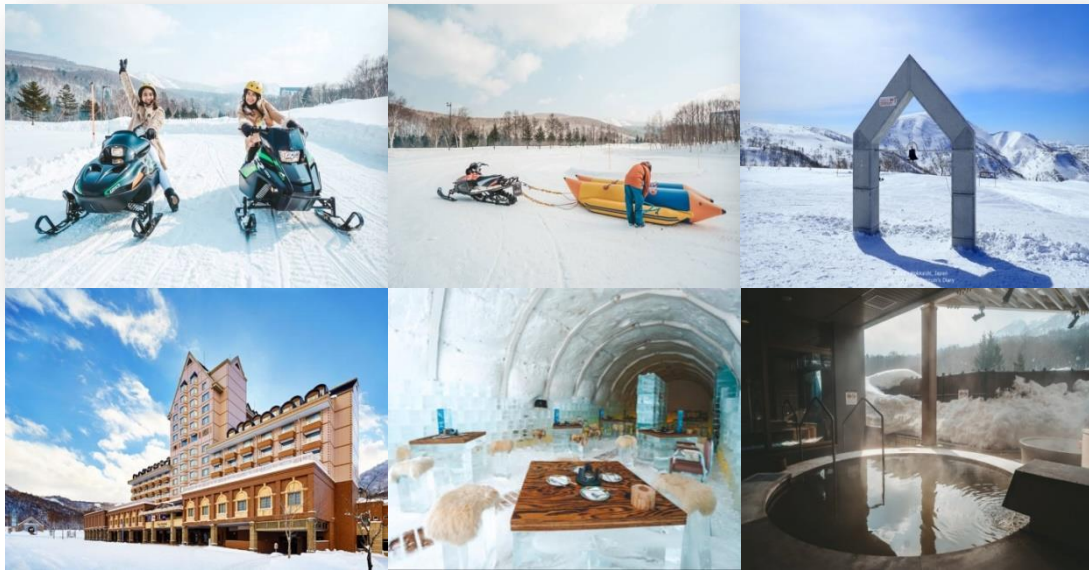
เช้า ●บริการอาหารเช้า⁽³⁾ ณ ห้องอาหารของโรงแรม

อิสระให้ท่านได้ถ่ายภาพ **คิโรโร สกีรีสอร์ท** ในช่วงฤดูหนาวที่ปกคลุมด้วยหิมะแสนนุ่มราวกับปุยฝ้าย และสนุกสนานกับกิจกรรมกลางแจ้ง ณ ลานสกี เพลิดเพลินกับกิจกรรมต่างๆ เช่น สกี , สโนว์บอร์ด , กระดานเลื่อนหิมะ ฯลฯ **(ไม่รวมค่ากิจกรรมต่างๆไม่รวมค่าอุปกรณ์และไม่รวมค่าขึ้นกระเช้ากอนโดล่า กิจกรรมต่างๆขึ้นอยู่กับสภาพภูมิอากาศ)** หรือท่านจะเลือกช้อปปิ้งที่โซนพลาซ่าคิโรโร รีสอร์ท ที่ถูกเลือกเป็นสถานที่หลักในการถ่ายทำภาพยนตร์เรื่อง “แฟนเดย์ แฟนกันแค่วันเดียว” คิโรโร รีสอร์ท มาร์เก็ต เป็นแหล่งรวมขนมอร่อยๆและสินค้าที่ขึ้นชื่อของฮอกไกโดไว้ครบครันสามารถเลือกซื้อกลับไป





เป็นของฝากได้ และอีกจุดที่น่าสนใจอีกจุดอยู่บนยอดเขาอาซารี ที่สูงจากระดับน้ำทะเล 1,800 เมตร มี
ระฆังแห่งความรักที่ท่านสามารถมาสัมผัสเพื่อขอพรให้สมหวังในความรักได้อีกด้วย



จากนั้นนำท่านมุ่งหน้าเข้าสู่ **เมืองโอตารุ** เมืองท่าสำคัญของเกาะฮอกไกโด อยู่ห่างจากซัปโปโร
สามารถเดินทางไปได้ภายในเวลาเพียง 25 นาที จึงกลายเป็นเมืองท่องเที่ยวยอดนิยมอีกเมืองหนึ่ง ด้วย
จุดที่ตั้งของตัวเมืองสามารถมองเห็นอ่าวอิชิกะริที่อยู่ด้านหน้า ทิวทัศน์ภาพเทือกเขาที่ล้อมรอบงดงามราว
กับเป็นเมืองแห่งความฝัน ตัวอาคารบ้านเรือนที่ยังคงอนุรักษ์ตามลักษณะดั้งเดิม ช่วงฤดูหนาวนับเป็น
ช่วงที่คึกคักมากที่สุดของปี ไม่ว่าจะชมวิวมุมสูงบนกระเช้าลอยฟ้า

โอตารุเทนงูยะมะ เดินเพลินๆตามชายหาด ไปจนถึงมาเดินชมความงามดงที่คลองโอตารุ พร้อมจิบเบียร์
โอตารุที่เป็นอีกหนึ่งความภาคภูมิใจของเมืองแห่งนี้

จากนั้นนำท่านชมวิวมุม **คลองโอตารุ** ถือเป็นสถานที่ที่มีชื่อเสียงเป็นอย่างมาก ในอดีตถูกสร้างขึ้นมา
เพื่อใช้ในการขนส่งสินค้าทางเรือ หากปัจจุบันกลายเป็นอีกหนึ่งแลนด์มาร์กหลักของเมืองที่ไม่ว่าใคร
ที่มาเยือนเมืองนี้ก็ต้องมาเที่ยวชมยังคลองแห่งนี้ให้ได้ ไม่ว่าจะด้วยบรรยากาศที่ให้ความรู้สึกถึงความ
เก่าแก่และวิถีชีวิตชาวเมืองที่ยังคงอนุรักษ์ดีกร้ออาคารรอบๆให้คงเดิม คลองแห่งนี้มีความยาวถึง 1,140
เมตรประดับตกแต่งด้วยโคมไฟสไตล์วิคตอเรียนอยู่ทั้งสองฝั่งของถนน จุดที่เคยเป็นคลังสินค้าที่สร้าง
แนวอิฐดูดิบๆอาร์ตๆของอดีตก็กลายมาเป็นร้านอาหารหรือคาเฟ่ชิคๆ ช่วงเวลากลางวันเป็นเสมือน
ศูนย์รวมชาวเมืองจากการมีกิจกรรมต่างๆที่เด่นๆก็มีการล่องเรือชมวิวคลองโอตารุ ตอนเย็นๆของบาง
วันยังมีศิลปินมาแสดงดนตรีให้ดู แต่ที่ไม่พูดถึงไม่ได้เลยคือเดือนกุมภาพันธ์มีการจัดงาน “เทศกาลแสง
ไฟริมคลองโอตารุ” ที่แต่ละปีจะมีนักท่องเที่ยวกว่า 500,000 คนที่มาเพื่องานนี้โดยเฉพาะ ซึ่งจะมีการ
จุดเทียนและเปิดไฟสว่างไสวไปทั่วทั้งบริเวณ แลดูสวยงามประหนึ่งออกมาจากเทพนิยายเลยก็ว่าได้





จากนั้น นำท่านเดินทางสู่ **พิพิธภัณฑ์กล่องดนตรีโอตารุ** ได้รับการยกย่องให้เป็นอีกหนึ่งสถานที่ท่องเที่ยวทางประวัติศาสตร์ที่สำคัญของเมืองโอตารุจากการที่ถูกสร้างขึ้นตั้งแต่ปี ค.ศ.1912 ด้วยตัวอาคารมีขนาดใหญ่เป็นอิฐแดงดูเปลือยๆหากดูงดงามแปลกตา สิ่งสะดุดตาที่เป็นจุดสังเกตของพิพิธภัณฑ์แห่งนี้ก็คือ นาฬิกาไอน้ำโบราณสไตล์อังกฤษที่ยังคงใช้งานได้มาถึงปัจจุบันและเหลือเพียง 2 เรือนในโลกเท่านั้น มาที่นี้ทีเดียวก็อาจจะจอดเพราะมีให้เดินถึง 3 ชั้น ภายในตกแต่งแบบผสมผสานทั้งความหรูหรา หากก็แฝงไปด้วยบรรยากาศความอบอุ่น มีการจัดแสดงกล่องดนตรีโบราณและหลากลสไต้กว่า 25,000 ชิ้น อีกทั้งยังมีส่วนจัดแสดงตุ๊กตาคาระกูริ อันเป็นตุ๊กตาแบบดั้งเดิมของยุคศตวรรษที่ 17 ถึงศตวรรษที่ 19 ที่หาดูได้ยากมากๆให้ได้ชมอีกด้วย นอกจากนี้ด้านหน้าพิพิธภัณฑ์ยังมี **“นาฬิกาไอน้ำโบราณ (Stream Clock)”** สไต้อังกฤษ ที่เหลืออยู่เพียง 2 เรือนบนโลกเท่านั้น

เที่ยง

🍷 รับประทานอาหารกลางวัน (4)

ต่อด้วย **ร้านกาแฟ ฮัลโหล คิตตี้** เพลิดเพลินกับบรรยากาศน่ารักๆของตัวการ์ตูนดัง ให้ท่านได้เลือกซื้อสินค้าและถ่ายรูปตามอัธยาศัย

จากนั้นอิสระ**ช้อปปิ้ง ถนนซาโงมาจิ** ตั้งอยู่กลางเมืองโอตารุ ไม่ไกลจากคลองโอตารุ ที่ถือเป็นแหล่งท่องเที่ยวแลนด์มาร์กของเมืองนี้มากนัก นับเป็นถนนที่มีเสน่ห์และเต็มเปี่ยมไปด้วยเอกลักษณ์หลายๆเลยนะคะ เนื่องจากตัวถนนเองได้รับการอนุรักษ์มาอย่างดีเยี่ยม จนกลายมาเป็นถนนแหล่งช้อปปิ้งชื่อดังของเมืองโอตารุอย่างในปัจจุบันนี้ ในระหว่างช่วงพัฒนาฮอกไกโดปลายยุค 1800 ต้นยุค 1900 เมืองโอตารุเป็นเมืองท่าเรือ และการค้าการขนส่งที่หลากหลาย เต็มไปด้วยบริษัทช้อปปิ้ง อาคารต่างๆเป็นแบบสไตล์ตะวันตก ปัจจุบันได้รับการตัดแปลงเป็นร้านค้า ร้านอาหาร ร้านกาแฟ ร้านขายของที่ระลึก ร้านเสื้อผ้า และพิพิธภัณฑ์ต่างๆมากมาย





จากนั้นนำท่านสู่ **โรงงานช็อคโกแลตชิโรอิโคอิบิโตะ** ตั้งอยู่ที่เมืองซัปโปโร โรงงานช็อคโกแลตแห่งนี้ เป็นโรงงานของบริษัท Ishiya บริษัทช็อคโกแลตของท้องถิ่น ผลิตภัณฑ์ที่ขึ้นชื่อของบริษัท คือ คูกี้ Shiroi Koibio คูกี้เนยสอดไส้ช็อคโกแลตขาวที่กินไปทีแทบละลายกับความอร่อย ซึ่งถือเป็นของฝากที่นิยมของฮอกไกโด ยิ่งช่วงฤดูหนาวจะยิ่งสวยงามกว่าปกติหลายเท่า เพราะในช่วงหน้าหนาวนั้นที่โรงงานแห่งนี้จะมีการเปิดไฟ Illumination ด้วยตึกเป็นอาคารสไตล์ยุโรปจึงทำให้บรรยากาศนั้นเหมือนหลุดไปเดินอยู่ในเมืองโรมันติกของยุโรปเลยทีเดียว โรงงานช็อคโกแลตชิโรอิโคอิบิโตะไม่ใช่แค่โรงงานแบบที่คนหลายๆคนคิด เพราะด้านในมีที่ให้เดินอย่างเพียบ เพราะภายในบริเวณสวนสนุกประกอบด้วย ร้านค้า ร้านกาแฟ ร้านอาหาร และพิพิธภัณฑ์โรงงานช็อคโกแลตพร้อมจำหน่ายช็อคโกแลตหลากหลายรูปแบบ ที่สำคัญแค่ซื้อเฉยๆนี้ไม่ใช่แน่ๆเนื่องจากผู้เข้าชมสามารถสังเกตกระบวนการผลิตคูกี้ได้ในระยะใกล้ๆ แถมยังมีกิจกรรมสนุกๆให้ได้เข้าร่วมกิจกรรมเวิร์คช็อปทำคูกี้ด้วยตนเองอีกด้วย

คำ เพื่อเป็นการไม่รบกวนเวลา **🕒 อิสระอาหารค่ำ ตามอัธยาศัย**

🏠 นำท่านเข้าสู่ที่พัก ณ TOKRU REI HOTEL หรือ เทียบเท่า

วันที่ 4 : DUTY FREE - ศาลเจ้าฮอกไกโด - ที่ทำการรัฐบาลเก่าฮอกไกโด - สวนโอโดริ - หอนาฬิกาซัปโปโร - ซัปโปโรทาวเวอร์ - ซ้อปปิง ซูซุกิโนะ

เช้า **🕒 บริการอาหารเช้า⁽⁵⁾ ณ ห้องอาหารของโรงแรม**

นำท่านสู่การช้อปปิ้งสินค้าคุณภาพที่ร้านค้าปลอดภาษี **DUTY FREE** อย่างอิสระซึ่งมีสินค้าปลอดภาษีให้เลือกซื้อมากมาย

จากนั้นนำท่านขึ้นรถโค้ชเพื่อเดินทางสู่ **ศาลเจ้าฮอกไกโด** ตั้งอยู่ที่เมืองซัปโปโร(Sapporo) เป็นศาลเจ้าของศาสนาพุทธนิกายชินโตที่มีความเก่าแก่ของเกาะฮอกไกโดเลย เพราะที่ศาลเจ้าแห่งนี้ขึ้นถูกสร้างในช่วงยุคเริ่มพัฒนาเกาะถ้าจะนับเป็นปีก็ประมาณปี ค.ศ.1871ได้ ไม่เพียงแค่ว่าจะมาสักการะขอพรกับเทพเจ้าที่ประทับภายในศาลเจ้ามากถึง 4 องค์ แต่ด้วยความที่ตัวศาลเจ้าเองมีพื้นที่เชื่อมต่อกับสวนมารุยามะทำให้ถือได้ว่าเป็นจุดชมวิวเด็ดๆอีกแห่งหนึ่งของเมือง ช่วงที่สวยงามที่สุดต้องยก ให้ฤดูใบไม้ผลิเหมาะแก่การชมดอกซากุระบาน



จากนั้นนำท่านสู่ **ที่ทำการรัฐบาลเก่าฮอกไกโด** สถานที่ทางราชการที่สำคัญในยุคสมัยก่อนที่ตั้งอยู่ที่เมืองซัปโปโร(Sapporo) นับเป็นอาคารขนาดใหญ่แห่งหนึ่งไม่ก็อาคารของญี่ปุ่นในสมัยนั้น ซึ่งเมื่อก่อนจะนิยมสร้างสิ่งปลูกสร้างที่ใหญ่โตขนาดนี้กัน ที่นี่เลยจะโดดเด่นมามายาวนาน สิ่งหนึ่งที่ทำให้อาคารมีเอกลักษณ์เฉพาะก็จากการที่มีสไตล์การสร้างแนวอิฐแดงดูแล้วจะให้ความรู้สึกไม่เป็นทางการมากเกินไป รูปแบบด้าน





นอกจากจะเน้นผสมผสานตะวันตกอยู่มากทีเดียว โดยที่นี่นั้นถูกสร้างขึ้นตั้งแต่ปี ค.ศ.1888 ภายในตกแต่งอย่างหรูหรา ด้านหน้ามีสัญลักษณ์ดาวห้าแฉก กระจุกดาวเจ็ดแฉก และสวนหย่อมที่ร่มรื่น เรียงรายด้วยต้นซากุระ และต้นแปะก๊วย



จากนั้นนำท่านสู่ที่ **สวนสาธารณะโอโตริ** ตั้งอยู่ใจกลางเมืองซัปโปโร ซึ่งแยกเมืองออกเป็นสองฝั่ง คือทางทิศเหนือและทิศใต้ มีที่จอดรถกว้างประมาณกิโลเมตรครึ่ง กินพื้นที่ถึง 12 บล็อกของเมืองนี้ สวนแห่งนี้ในช่วงฤดูร้อนนี่ก็จะเป็นเสมือนแหล่งโอเอซิสของเมืองที่เต็มไปด้วยความเขียวขจีและดอกไม้หลากหลายสายพันธุ์ ยิ่งในช่วงฤดูหนาวจะเป็นสถานที่หลักในการจัดเทศกาลหิมะซัปโปโรนั่นเอง นอกจากจะได้สัมผัสกับความรื่นรมย์กับบรรยากาศแบบเย็นสบายๆกันในสวนแห่งนี้แล้วนั้น ทางด้านทิศตะวันออกของสวนโอโตริ เป็นที่ตั้งของ **ทีวีทาวเวอร์ซัปโปโร** (Sapporo TV Tower) สูง 150 เมตร ซึ่งด้านบนมีจุดชมวิวที่สามารถมองเห็นวิวที่สวยงามของสวนสาธารณะแห่งนี้และเมืองโดยรอบแบบ 360 องศา จุดชมวิวอยู่ที่ความสูง 90 เมตร ช่วงกลางวันมีความสวยงามมากเพราะตัวทาวเวอร์จะเปิดไฟประดับประดาเพื่อความสวยงาม นับเป็นสถานที่ที่น่าสนใจอีกแห่งหนึ่งของซัปโปโร



จากนั้นนำท่านสู่ **หอนาฬิกาซัปโปโร** นับเป็นสัญลักษณ์ของเมืองซัปโปโร ตัวอาคารของหอนาฬิกาสร้างขึ้นต้นสมัยพัฒนาซัปโปโร ในปี 1878 ซึ่งตั้งอยู่ในเขตพื้นที่ของวิทยาลัยเกษตรซัปโปโร ตัวเรือนนาฬิกาซื้อมาจากกรุงบอสตัน โดยปัจจุบันนี้หอนาฬิกาแห่งนี้ได้มีการปรับปรุงจนกลายมาเป็นพิพิธภัณฑ์ที่เปิดให้นักท่องเที่ยวที่สนใจได้เข้ามาชมกัน ภายในนั้นมีการจัดแสดงเกี่ยวกับประวัติศาสตร์ของสิ่งก่อสร้าง โดยแบ่งออกเป็น 2 ชั้น ในส่วนของชั้นที่ 1 จะเน้นการจัดแสดงเกี่ยวกับเรื่องราว เกียรติความรู้ และประวัติศาสตร์ของเมืองซัปโปโร และในส่วนที่ชั้น 2 จะจัดแสดงเกี่ยวกับนาฬิกา และยังมีสวนห้องโถงสำหรับทำพิธีการต่างๆที่กว้างขวาง





จากนั้นนำท่านสู่ ย่านบันเทิงที่ใหญ่ที่สุดในฮอกไกโด **ชูชุกิโนะ** เต็มไปด้วยร้านค้า 5,000 ร้านและร้านอาหาร แสงไฟนีออนเรียงรายในเวลากลางคืน มีที่พักมากมายและเป็นศูนย์กลางการเดินทาง ดังนั้นคุณจะไม่พบปัญหาในการหารถโดยสารหรือรถไฟใต้ดิน สถานที่นี้ดั้งเดิมสร้างขึ้นในช่วงปลายศตวรรษที่ 19 เดิมเป็นบริเวณไฟสีแดงและปัจจุบันมีร้านเซ็กจำนวนมากยังคงอยู่ คุณสามารถเพลิดเพลินกับอาหารรสชาติหลากหลาย รวมถึง Genghis Khan และเมนูปู มีสิ่งน่าสนใจสำหรับนักท่องเที่ยวจำนวนมาก มีเมืองธิมโอเอซิส NORBESA โดยมีชิงช้าสวรรค์อยู่บนหลังคา และเป็นสิ่งดึงดูดนักท่องเที่ยวแห่งใหม่ที่ได้รับการยอมรับสำหรับการท่องเที่ยวช้อปปิ้งไปยัง **"Tanukikoji"** ที่อยู่ใกล้กับชูชุกิโนะด้วยเสื้อผ้าที่หลากหลายร้าน 100 เยนและร้านของใช้ต่างๆ



ค่ำ เพื่อเป็นการไม่รบกวนเวลา **10** อีสรอาหารค่ำ ตามอรรถาศัย
 📍 นำท่านเข้าสู่ที่พัก ณ TOKRU REI HOTEL หรือ เทียบเท่า

วันที่ 5 : ตลาดปลาโจไก - ช้อปปิ้ง มิทซุยุ เอาร์ทเลต - ถ่ายรูปคูโรตราเอมอน - สนามบินนิวชิโตเสะ - สนามบินดอนเมือง (B/-/-)

เช้า **10** บริการอาหารเช้า⁽⁶⁾ ณ ห้องอาหารของโรงแรม

นำท่านสู่ **ตลาดปลาโจไก** และศูนย์กลางตลาดขายส่งเมืองซัปโปโร ทุกเช้าจะมีผัก ผลไม้เก็บมาสดๆ จากหลากหลายแหล่งทั่วฮอกไกโด และปลาที่จับมาสดๆ จะถูกนำมายังศูนย์กลางตลาดขายส่งเมืองซัปโปโร ตลาดที่ผู้กระจายสินค้าไปซื้ออยู่ถัดไป ส่วนตลาดที่เปิดสำหรับประชาชนทั่วไปคือที่นี่ ตั้งแต่ร้านขายปลาสดๆ ร้านผลไม้ ร้านอาหารแห้ง ร้านปลาตากแห้งเค็ม และอื่นๆ เรียงรายกว่า 60 ร้าน มีวัตถุดิบสดใหม่คัดสรรมาอย่างดีให้เลือกหาตั้งแต่ 6 โมงเช้า นอกจากนี้ ยังพร้อมไปด้วยร้านอาหารทั้งร้านซูชิและร้านอาหารชุดที่ใช้วัตถุดิบจากตลาด ได้ลิ้มรสอาหารของฤดูกาลนั้นๆ ในราคาย่อมเยาว์





จากนั้นนำท่านสู่ **मितซูย เอาร์ทเลตพาร์ค** ตั้งอยู่ที่เมือง Kita-Hiroshima ชานเมืองทิศตะวันออกของซัปโปโร ที่สำคัญอยู่ใกล้ๆเส้นทางที่ไปยังสนามบิน New Chitose มากๆ เรียกได้ว่าซื้อปิ้งปิดท้ายก่อนกลับได้สบายๆ โดยห้างสรรพสินค้าของที่นี่จะเป็นรูปแบบ outlet mall ที่มีขนาดใหญ่ที่สุดในฮอกไกโด มีสี่อีเอาร์ทเลตพาร์คนั้นเริ่มเปิดอย่างเป็นทางการตั้งแต่ ปี 2012 มีทั้งแบรนด์ภายในประเทศรวมไปถึงแบรนด์ต่างประเทศดังอีกเพียบ ซึ่งภายในห้างมีร้านค้าแบรนด์ต่างๆกว่า 128 ร้าน รวมถึงร้านค้าปลอดภาษีอีกด้วย ถ้าหากไม่ต้องไปหาที่ไหนให้เหนื่อยเพราะด้านในยังมีศูนย์อาหารขนาดใหญ่จุ 650 ที่นั่งที่มีเมนูขึ้นชื่อๆท้องถิ่นให้ชิม แถมยังมีร้านจำหน่ายสินค้าพื้นเมืองและสินค้าจากฟาร์มท้องถิ่นประจำฮอกไกโดให้ได้ซื้อของติดไม้ติดมืออีกด้วย



จากนั้นนำทุกท่านมา **ถ่ายรูปคู่กับโดราเอมอน** ตั้งอยู่ในสนามบิน นิวจิโตเสะ ของเกาะฮอกไกโด ให้ทุกท่านได้ถ่ายรูปคู่กับโดราเอมอนตามอัธยาศัย





- 11.00 น. นำท่านเดินทางสู่ **สนามบินนิวยอร์กโตเสะ** เพื่อเดินทางกลับสู่กรุงเทพฯ
- 14.55 น. ✈️ เห็นฟ้าสู่ **กรุงเทพฯ** โดยสายการบิน NOK SCOOT เที่ยวบินที่ XW 145
- 20.35 น. ถึง **สนามบินดอนเมือง** โดยสวัสดิภาพ

****หมายเหตุ : โปรแกรมและโรงแรมอาจมีการเปลี่ยนแปลงได้ตามความเหมาะสม ขึ้นอยู่กับสภาพอากาศ, การจราจร ,การเมือง,สายการบิน และฤดูกาล**

**** หากท่านที่ต้องออกตัวภายใน (เครื่องบิน, รถทัวร์, รถไฟ) กรุณาสอบถามที่เจ้าหน้าที่ ก่อนทำการ เนื่องจากสายการบินอาจมีการปรับเปลี่ยนไฟล์ท หรือ เวลาบิน ****

คำแนะนำ สำหรับผู้เดินทางที่ไม่ได้อยู่จังหวัดเดียวกับสนามบินที่ทริปเดินทาง และ/หรือ จำเป็นต้องซื้อตัวเครื่องบิน หรือการเดินทางรูปแบบอื่นๆ มายังสนามบินที่ทริปเดินทาง ก่อนออกตัวเครื่องบิน ภายในประเทศ / ระหว่างประเทศ หรือซื้อตัวรถไฟ หรือซื้อตัวรถโดยสาร ฯลฯ หรือมีการจองห้องพักล่วงหน้าก่อนวันเดินทางจริง ควรสอบถามยอดจองทัวร์ และตารางเวลาการเดินทางของทัวร์ที่ท่านจอง ที่แน่นอนจากเจ้าหน้าที่เป็นลายลักษณ์อักษร เพื่อเป็นการป้องกัน มิให้เกิดข้อผิดพลาดขึ้นกับท่านในภายหลัง

ทั้งนี้ ทางบริษัทขอสงวนสิทธิ์ไม่รับผิดชอบค่าใช้จ่ายที่อาจเกิดขึ้น หากท่านได้มีการจองการเดินทางดังกล่าวมายังสนามบินที่ทริปเดินทาง โดยยังไม่ได้รับการยืนยันเป็นลายลักษณ์อักษรจากทางบริษัทฯ

อัตราค่าบริการ ต่อท่าน งดแถมกระเป๋า	ผู้ใหญ่ห้องละ 2-3 คน	พักเดี่ยวเพิ่ม(เพิ่มราคาต่อท่าน)	อุณหภูมิเฉลี่ยสูงสุด-ต่ำสุด
28กุมภาพันธ์-3มีนาคม 63	24,777	9,500	-6°C - 3°C
13-17 มีนาคม 63	24,777	9,500	-7°C - 1°C
20-24 มีนาคม	24,777	9,500	-2°C - 4°C
25-29 มีนาคม 63 Bus2	21,777	9,500	1°C - 5°C
1-5 เมษายน 63	25,777	9,500	7°C - 1°C
1-5 เมษายน 63 (Bus2)	25,777	9,500	7°C - 1°C
3-7 เมษายน 63	25,777	9,500	12°C - 1°C
8-12 เมษายน 63	26,777	9,500	9°C - 1°C
10-14 เมษายน 63	30,777	9,500	10°C 0°C
15-19 เมษายน 63	26,777	9,500	12°C 1°C
17-21 เมษายน 63	24,777	9,500	14°C 1°C
22-26 เมษายน 63	24,777	9,500	15°C 2°C



***** จอยแลนต์ไม่ใช้ตัว 14,990 บาท *****

การเดินทางในแต่ละครั้งจะต้องมีผู้โดยสารจำนวน 25 ท่านขึ้นไป ถ้าผู้โดยสารไม่ครบจำนวนดังกล่าว บริษัทฯ ขอสงวนสิทธิ์ในการเลื่อนการเดินทาง หรือเปลี่ยนแปลงราคา

* ราคาเด็กอายุไม่เกิน 2 ปี 7,500 บาท *

กรณีเด็กอายุเกิน 2 ให้คิดเป็นผู้ใหญ่ (นับวันเกิดจากวันที่กลับจากญี่ปุ่น)

ค่าบริการข้างต้น ยังไม่รวมค่าทิปคนขับรถ หัวหน้าทัวร์ และมัดคฤเทศก์ท้องถิ่นท่านละ 1,600 บาท /ทริป/ต่อท่าน

ในกรณียกเลิกการเดินทาง ต้องยกเลิก 30 วันก่อนการเดินทางเท่านั้น ไม่เช่นนั้นทางบริษัทจะไม่คืนมัดจำไม่ว่าด้วยกรณีใด ๆ ทั้งสิ้น โปรดอ่านข้อความให้ถี่ถ้วนก่อนการจองทัวร์ทุกครั้ง เพื่อประโยชน์แก่ตัวท่านเอง

- หมายเหตุ
1. ตัวเมื่อออกแล้ว ไม่สามารถรีฟนด์ได้ อันเนื่องจากเงื่อนไขของสายการบิน
 2. ไม่มีราคาเด็ก เนื่องจากเป็นราคาพิเศษ

จากมาตรการยกเว้นวีซ่าเข้าประเทศญี่ปุ่นให้กับคนไทย ผู้ที่ประสงค์จะพำนักระยะสั้นในประเทศญี่ปุ่นไม่เกิน 15 วัน ไม่ว่าจะด้วยวัตถุประสงค์เพื่อการท่องเที่ยว เยี่ยมญาติ หรือธุรกิจ จะต้องยื่นเอกสารในขั้นตอนการตรวจเข้าเมือง เพื่อยืนยันการมีคุณสมบัติการเข้าประเทศญี่ปุ่น* ดังต่อไปนี้

1. ตัวเครื่องบินขาออกจากประเทศญี่ปุ่น ทางทัวร์จัดเตรียมให้
2. สิ่งที่ยืนยันว่าท่านสามารถรับผิดชอบค่าใช้จ่ายที่อาจเกิดขึ้นในระหว่างที่ท่านพักในประเทศญี่ปุ่นได้ (เช่น เงินสด บัตรเครดิต เป็นต้น)
3. ชื่อ ที่อยู่ และหมายเลขติดต่อในระหว่างที่ท่านพักในประเทศญี่ปุ่น (เช่น คนรู้จัก โรงแรม และอื่น ๆ) ทางทัวร์จัดเตรียมให้
4. กำหนดการเดินทางระหว่างที่ท่านพักในประเทศญี่ปุ่น ทางทัวร์จัดเตรียมให้

อัตราค่าบริการนี้รวม

ค่าตัวเครื่องบินไป - กลับ ชั้นประหยัด เส้นทางตามที่ระบุไว้ในโปรแกรม (ตัวกรุป)

- ที่นั่งเป็นไปตามการจัดสรร Random ของสายการบินไม่สามารถเลือกระบุที่นั่งได้ ยกเว้นการซื้อที่นั่งเพิ่ม

ซื้อที่นั่งเพิ่ม สายการบิน Nok Scoot (XW) เส้นทางโตเกียว-นาริตะ สามารถ Upgrade ที่นั่ง พร้อมชำระค่าที่นั่งได้ดังนี้

- ที่นั่งชั้น ScootBiz ราคาเที่ยวเดียว 5,500 บาท /ท่าน (ราคาไป-กลับ 10,000 บาท) แจ้งก่อนเดินทาง10วัน

โซน	แถวที่	ประเภทที่นั่ง	Seat Pitch	ราคาต่อท่าน ต่อเที่ยว
โซนเจียบ	21	*Stretch(Front Row)	มากกว่า 36 นิ้ว	2,000 บาท
โซนเจียบ	22-25	Super	มากกว่า 36 นิ้ว	1,500 บาท
โซนหน้า	31	*Stretch(Front Row)	มากกว่า 36 นิ้ว	1,700 บาท
โซนหน้า	32-34	Super	มากกว่า 36 นิ้ว	1,200 บาท
โซนหลัง	61	*Stretch(Front Row)	มากกว่า 36 นิ้ว	1,700 บาท
โซนหลัง	62-63-71-74	Super	มากกว่า 36 นิ้ว	1,200 บาท

- ที่นั่งแบบ Super หรือ Stretch Seat แจ้งก่อนเดินทาง10วัน มีค่าใช้จ่ายและเงื่อนไข ดังนี้

***Stretch Seat**





-ไม่อนุญาตให้เด็ก ทารก ผู้สูงอายุเกิน 65 ปีและผู้พิการนั่ง

-โซนเงียบไม่อนุญาตให้เด็กนั่ง

ค่าน้ำหนัก กระเป๋าสัมภาระเดินทางโหลดใต้ท้องเครื่อง ตามที่สายการบินกำหนดแต่ละเส้นทาง (ไม่เกินท่านละ 20 กิโลกรัมเท่านั้น) ถู้อื่นเครื่องได้ (ไม่เกินท่านละ 7 กิโลกรัม)

(ค่าทัวร์ไม่รวมการประกันความคุ้มครองการสูญเสียหรือเสียหายของกระเป๋าเดินทาง และทรัพย์สินส่วนตัว กรณีเกิดความเสียหาย บริษัทฯไม่สามารถรับผิดชอบได้)

■ **ซื้อน้ำหนักสัมภาระเพิ่ม**สายการบิน Nok Scoot(XW) (แจ้งอย่างช้าก่อนเดินทาง10วัน) มีค่าใช้จ่ายดังนี้

(ราคาต่อท่าน ต่อเที่ยว)

เพิ่ม 5 กก. 400 บาท / เพิ่ม10กก. 700 บาท /เพิ่ม 15กก.1,000 บาท/เพิ่ม 20กก.1,300 บาท/เพิ่ม 30กก.2,350 บาท

หมายเหตุ: สายการบินไม่จำกัดจำนวนชิ้นในการโหลด แต่กฎหมายการบินทั่วโลกให้1ใบน.สูงสุดได้ 32กก./ชิ้น

ค่าธรรมเนียม น้ำมันเชื้อเพลิงของสายการบินและภาษีสนามบินทุกแห่ง

ค่ามัดคฤเทศก์ท้องถิ่นผู้ชำนาญเส้นทางดูแลตลอดการเดินทาง

ค่าโรงแรมที่พัก ตามที่ระบุในรายการ (พัก 2-3 ท่าน/ห้อง)

ค่าเข้าชมสถานที่ต่าง ๆ ตามที่ระบุในรายการ

ค่าพาหนะเดินทางระหว่างนำเที่ยวตามที่ระบุในรายการ

ค่าอาหารและเครื่องดื่ม ตามที่ระบุในรายการ

ค่าประกันอุบัติเหตุในการเดินทางวงเงิน 1,000,000 บาท ค่ารักษาพยาบาล 500,000 บาท (หมายเหตุ: ค่าประกันอุบัติเหตุสำหรับเด็กที่มีอายุน้อยกว่า 2 ปี และ ผู้ใหญ่อายุมากกว่า 70 ปี ทางบริษัทประกันฯจะชดใช้ค่าสินไหมทดแทนเพียงครึ่งหนึ่งของสัญญาฯ) (กรณีส่งจอยหน้าร้าน)

อัตราค่าบริการนี้ไม่รวม

ค่าธรรมเนียมวีซ่าเข้าประเทศญี่ปุ่น (เพราะรัฐบาลประกาศยกเว้นวีซ่าเข้าประเทศญี่ปุ่นให้กับคนไทย ผู้ที่ประสงค์จะพำนัก ระยะสั้นในประเทศญี่ปุ่นไม่เกิน 15 วัน) **ถ้ากรณีที่ทางรัฐบาลประกาศให้กลับมาใช้วีซ่า ผู้เดินทางจะต้องเสียค่าใช้จ่ายในการทำวีซ่าเพิ่ม ท่านละ 1,700 บาท**

ค่าใช้จ่ายส่วนตัวนอกเหนือจากรายการที่ระบุ เช่น ค่าทำหนังสือเดินทาง ค่าโทรศัพท์ ค่าโทรศัพท์ทางไกล , ค่าอินเทอร์เน็ต , ค่าซักกรีด มินิบาร์ในห้อง

รวมถึงค่าอาหารและเครื่องดื่มที่สั่งเพิ่มนอกเหนือรายการ (กรุณาสอบถามจากหัวหน้าทัวร์ก่อนการใช้บริการ)

ค่าทิปคนขับรถ หัวหน้าทัวร์ และมัดคฤเทศก์ท้องถิ่น ท่านละ 1,600 บาท/ท่าน/ทริป

ค่าภาษีมูลค่าเพิ่ม 7% และภาษีหัก ณ ที่จ่าย 3%

ค่าธรรมเนียมวีซ่าเข้าประเทศญี่ปุ่น (เพราะรัฐบาลประกาศยกเว้นวีซ่าเข้าประเทศญี่ปุ่นให้กับคนไทย ผู้ที่ประสงค์จะพำนักระยะสั้นในประเทศญี่ปุ่นไม่เกิน 15 วัน





ราคาทัวร์นี้ไม่รวมทิป พนักงานขับรถ, ไกด์ท้องถิ่น และหัวหน้าทัวร์จากเมืองไทย
ค่าทิป จำนวน 1,600 บาท *กรุณายื่นค่าทิปให้กับหัวหน้าทัวร์ที่สนามบิน (วันแรก) *

เพื่อประโยชน์ของผู้เดินทาง โปรดศึกษาเงื่อนไขการจองทัวร์ และการยกเลิกทัวร์ ที่ระบุในรายการ
ทั้งหมดหลังจากท่านทำการจองทัวร์แล้ว ทางบริษัทฯจะถือว่าท่านเข้าใจ และพร้อมปฏิบัติตามเงื่อนไขดังกล่าว

เงื่อนไขการชำระเงิน

1. กรุณาชำระค่ามัดจำทัวร์ 10,000 บาท/ท่าน ภายใน 36 ชั่วโมงหลังการจอง ที่นั่งจะยืนยันเมื่อได้รับเงินมัดจำแล้วเท่านั้น พร้อมส่งสำเนาหนังสือเดินทาง (ที่ไม่หมดอายุภายใน 6เดือน นับจากวันเริ่มเดินทาง/หนังสือเดินทางเล่มใหม่สามารถเดินทางได้เลย) และหลักฐานโอนเงินมาได้ที่ Fax 0 2116 6423
2. ค่าทัวร์ส่วนที่เหลือชำระก่อนการเดินทางไม่น้อยกว่า 25 วันทำการ(ในช่วงปกติ) หรือชำระก่อนการเดินทางไม่น้อยกว่า 31 วันทำการ(ในช่วงเทศกาล หรือเมื่อสายการบินเร่งออกบัตรโดยสาร) หรือตามวันเรียกเก็บเงินที่ระบุ(การไม่ชำระเงินค่ามัดจำ หรือชำระไม่ครบ หรือเช็คธนาคารถูกระงับการจ่ายไม่ว่าด้วยสาเหตุใดใด ผู้จัดมีสิทธิยกเลิกการจัดหรือยกเลิกการเดินทาง)
3. ส่งสำเนาหน้าพาสปอร์ตของผู้ที่เดินทาง (ที่มีอายุการใช้งานไม่น้อยกว่า 6 เดือน)
4. หากท่านที่ต้องการออกตัวโดยสารภายในประเทศ (กรณีลูกค้าอยู่ต่างจังหวัด) ให้ท่านติดต่อเจ้าหน้าที่ ก่อนออกบัตรโดยสารทุกครั้ง หากออกบัตรโดยสารโดยมิแจ้งเจ้าหน้าที่ ทางบริษัทขอสงวนสิทธิ์ไม่รับผิดชอบค่าใช้จ่ายที่เกิดขึ้น

การชำระค่าทัวร์ส่วนที่เหลือทางบริษัทฯจะเรียกเก็บก่อนเดินทางไม่น้อยกว่า 15 วันท่านควรจัดเตรียมค่าทัวร์ให้เรียบร้อยก่อนกำหนดเนื่องจากทางบริษัทต้องสำรองค่าใช้จ่ายในส่วนของคุณค่าที่พักและตั๋วเครื่องบิน มิฉะนั้นจะถือว่าท่านยกเลิกการเดินทางโดยอัตโนมัติ

การยกเลิกและการเปลี่ยนแปลง

กรณีที่พักท่องเที่ยวต้องการขอยกเลิกการเดินทาง หรือเลื่อนการเดินทาง นักท่องเที่ยว(ผู้มีชื่อในเอกสารการจอง) จะต้องแจ้งทางบริษัทฯ อีเมลล์ หรือเดินทางมาเซ็นเอกสารการยกเลิกที่บริษัทอย่างใดอย่างหนึ่งเพื่อแจ้งยกเลิกการจองกับทางบริษัทฯ เป็นลายลักษณ์อักษร ทางบริษัทฯไม่รับยกเลิกการจองผ่านทางโทรศัพท์ไม่ว่ากรณีใด ๆ

กรณีนักท่องเที่ยวต้องการขอรับเงินค่าบริการคืน นักท่องเที่ยวหรือเอเจนซี่ (ผู้มีชื่อในเอกสารการจอง) จะต้องแจ้งทางบริษัทฯ อีเมลล์ หรือเดินทางมาเซ็นเอกสารการขอรับเงินคืนที่บริษัทอย่างใดอย่างหนึ่งเพื่อทำเรื่องขอรับเงินค่าบริการคืน โดยแนบหนังสือมอบอำนาจพร้อมหลักฐานประกอบการมอบอำนาจ หลักฐานการชำระเงินค่าบริการต่าง ๆ และหน้าสมุดบัญชีธนาคารที่ต้องการให้นำเงินเข้าให้ครบถ้วน โดยมีเงื่อนไขการคืนเงินค่าบริการดังนี้

ช่วงเทศกาลหรือวันหยุดต่อเนื่องต้องแจ้งยกเลิกก่อนเดินทางอย่างน้อย 45 วันทำการ

ยกเลิกการเดินทางอย่างน้อย 30 วันทำการ ทำการ คืนเงินค่าบริการ 100% ของค่าบริการที่ชำระแล้ว

ยกเลิกการเดินทางภายใน 15-30 วันทำการ คิดค่าใช้จ่าย 50% ของราคาทัวร์ในทุกกรณี

ยกเลิกการเดินทางภายใน 1-15 วันทำการ ขอสงวนสิทธิ์ในการคืนเงินค่าทัวร์ทั้งหมดในทุกกรณี ทั้งนี้ ทางบริษัทฯจะหัก

ค่าใช้จ่ายที่ได้จ่ายจริงจากค่าบริการที่ชำระแล้วเนื่องในการเตรียมการจัดการนำเที่ยวให้แก่นักท่องเที่ยว เช่น การสำรองที่นั่งตั๋วเครื่องบิน การจองที่พัก ฯลฯ





✿ ยกเว้นกรู๊ปที่เดินทางช่วงวันหยุดหรือเทศกาลที่ต้องการันตีมัดจำกับสายการบินหรือกรู๊ปที่มีการการันตีค้ำมัดจำที่หักโดยตรงหรือโดยการผ่านตัวแทนในประเทศหรือต่างประเทศ และไม่อาจขอคืนเงินได้ รวมถึงเที่ยวบินพิเศษ เช่น EXTRA FLIGHT และ CHARTER FLIGHT จะไม่มีการคืนเงินมัดจำหรือค่าทัวร์ทั้งหมดเนื่องจากค่าตัวเป็นการเหมาจ่ายในเที่ยวบินนั้น เงื่อนไขอื่น ๆ

- รายการทัวร์สามารถปรับเปลี่ยนการเดินทางได้ ตามความเหมาะสม โดยไม่ต้องแจ้งให้ทราบล่วงหน้า แต่ทางบริษัทจะยังคงรักษาผลประโยชน์ของลูกค้าเป็นสิ่งสำคัญ
- บริษัทฯรับเฉพาะผู้มีวัตถุประสงค์เดินทางเพื่อท่องเที่ยวเท่านั้น หากท่านถูกเจ้าหน้าที่ตรวจคนเข้าเมืองของประเทศนั้น ๆ ปฏิเสธการเข้า-ออกเมือง ด้วยเหตุผลใด ๆ ก็ตามถือเป็นเหตุผลซึ่งอยู่นอกเหนืออำนาจและความรับผิดชอบของบริษัทฯ ทางบริษัทฯ ขอสงวนสิทธิ์ที่จะไม่คืนเงินบางส่วนหรือทั้งหมดหากท่านถูกปฏิเสธการเข้า-ออกเมือง ไม่ว่าจะประเทศใดจนทำให้ท่านไม่สามารถเดินทางต่อไปได้ คณะทัวร์ท่านอื่น ๆ รวมถึงไกด์จะไม่สามารถรอท่าน ณ สนามบินได้ จำเป็นต้องออกเดินทางตามโปรแกรมที่วางไว้แต่ทางตัวแทนบริษัทฯ จะทำหน้าที่ประสานงานและเจ้าหน้าที่ที่จะทำการติดต่อและช่วยเหลือท่านเป็นระยะ ๆ
- บริษัทฯ ขอสงวนสิทธิ์ที่จะไม่รับผิดชอบต่อค่าใช้จ่ายใด ๆ ทั้งสิ้น ในกรณีที่เกิดเหตุสุดวิสัยต่าง ๆ เช่น การยกเลิกหรือการล่าช้าของสายการบิน, อุบัติเหตุ, ภัยธรรมชาติ, การนัดหยุดงาน, การจลาจลติดขัด หรือสิ่งของสูญหายตามสถานที่ต่าง ๆ ที่เกิดขึ้นเหนืออำนาจการควบคุมของบริษัทฯ และเจ้าหน้าที่นั้น ๆ ที่จะส่งผลทำให้เสียเวลาในการท่องเที่ยวตามรายการทัวร์ ผู้เดินทางไม่สามารถเรียกร้องค่าเสียหาย ไม่ว่าจะในกรณีใด ๆ ทั้งสิ้น ทั้งค่าเสียเวลา ค่าเสียโอกาส ค่าเสียความรู้สึก และค่าใช้จ่ายที่บริษัทจ่ายไปแล้ว เป็นต้น
- กรณียกเลิกหรือเปลี่ยนแปลงการเดินทาง ทางบริษัทฯ ขอสงวนสิทธิ์ในการคืนเงินทั้งหมดหรือบางส่วนให้กับท่าน เมื่อท่านตกลงชำระเงินไม่ว่าทั้งหมดหรือบางส่วนกับทางบริษัทฯ ทางบริษัทถือว่าท่านได้ยอมรับในเงื่อนไขข้อตกลงต่าง ๆ ที่ได้ระบุไว้ทั้งหมดแล้ว
- เมื่อท่านออกเดินทางไปกับคณะแล้ว ท่านงดการใช้บริการรายการใดรายการหนึ่ง หรือไม่เดินทางพร้อมคณะถือว่าท่านสละสิทธิ์ ไม่อาจเรียกร้องค่าบริการ และเงินมัดจำคืน ไม่ว่าจะกรณีใด ๆ ทั้งสิ้น
- ถ้ากรู๊ปที่ท่านจองทัวร์ไว้ ไม่สามารถออกเดินทาง จากกรณีจำนวนผู้เดินทางไม่ครบจำนวนตามที่กำหนดไว้ หรือสายการบินแจ้งยกเลิกบิน ทางบริษัทจะคืนเงินค่าทัวร์ให้ท่าน แต่ทางบริษัทจะขอหักเงินค่าใช้จ่ายที่เกิดขึ้นจริง เช่น ค่าธรรมเนียมในการยื่นขอวีซ่าของประเทศที่ท่านจะเดินทาง (ถ้าโปรแกรมที่ท่านเดินทางจะต้องยื่นขอวีซ่า)
- อัตราค่าบริการคิดคำนวณจากอัตราแลกเปลี่ยน และราคาตัวเครื่องบินในปัจจุบัน บริษัทฯ ขอสงวนสิทธิ์ในการปรับเปลี่ยนค่าบริการในกรณีที่มีการขึ้นราคาตัว เครื่องบิน ภาษีเดินทาง ค่าประกันภัย ค่าธรรมเนียมน้ำมัน หรือมีการประกาศลดค่าเงินบาท หรืออัตราแลกเปลี่ยนได้ปรับขึ้นในช่วงใกล้วันที่คณะจะเดินทาง
- เนื่องจากตัวเครื่องบินชนิดนี้เป็นตัวราคาพิเศษ (ตัวกรู๊ป) ต้องเดินทางตามวันที่ระบุไว้บนหน้าตั๋วเท่านั้น จึงไม่สามารถยกเลิกหรือเปลี่ยนแปลงใด ๆ ทั้งสิ้น และถ้าทางบริษัทได้ดำเนินการออกตัวเครื่องบินไปแล้วนั้น ไม่สามารถยกเลิกหรือเปลี่ยนแปลงรายชื่อผู้เดินทางได้ (ยกเว้นบางสายการบิน ที่สามารถเปลี่ยนแปลงรายชื่อผู้เดินทางได้ เมื่อท่านต้องการเปลี่ยนแปลงรายชื่อผู้





เดินทางหลังจากออกตัวเครื่องบินไปแล้ว จะต้องเสียค่าใช้จ่ายในการดำเนินการ ทั้งนี้จะขึ้นอยู่กับสายการบินเท่านั้น)

- บริษัททำหน้าที่เป็นตัวแทนในการเรียกร้องค่าชดใช้จากสายการบิน, โรงแรมหรือบริษัทขนส่งเมื่อเกิดการสูญหายของสัมภาระระหว่างการเดินทาง แต่จะไม่รับผิดชอบต่อการสูญหายดังกล่าวในระหว่างการ ท่องเที่ยวนี้ หากท่านไม่ใช้บริการใด ๆ ไม่ว่าทั้งหมดหรือบางส่วน ถือว่าท่านสละสิทธิ์ไม่สามารถเรียกร้องขอคืนค่าบริการได้หากท่านไม่ เดินทางกลับพร้อมคณะทัวร์ ตัวเครื่องบินซากกลับซึ่งยังไม่ได้ใช้ ไม่สามารถนำมาขอคืนเงินได้ค่าบริการที่ ท่านชำระกับทางบริษัทฯ เป็นการชำระแบบเหมาขาด และทางบริษัทฯ ได้ชำระให้กับบริษัทฯ ตัวแทนแต่ละแห่งแบบเหมาขาดเช่นกัน ดังนั้นหากท่านมีเหตุอันใดที่ทำให้ท่านไม่ได้ท่องเที่ยวพร้อมคณะตามรายการ ที่ระบุไว้ ท่านจะขอคืนค่าบริการไม่ได้บริษัทฯ ขอสงวนสิทธิ์ที่จะเปลี่ยนแปลงรายการทัวร์ตามความเหมาะสม และสถานการณ์ต่าง ๆ ทั้งนี้ทางบริษัทฯ จะยึดถือและคำนึงถึง ความปลอดภัย รวมถึงประโยชน์สูงสุดของลูกค้าส่วนมากเป็นสำคัญ

โปรดอ่านข้อมูลทั้งหมดในรายการทัวร์โดยละเอียด
หากมีข้อสงสัยกรุณาสอบถามก่อนทำการจองทุกครั้ง





เพื่อการเดินทางอย่างอุ่นใจ หรือ เพื่อคนที่เรารัก.. ด้วยประกันการเดินทางเสริมที่เพิ่มความคุ้มครองได้มากขึ้น...

ความคุ้มครอง / Coverage	จำนวนเงินความคุ้มครอง / Sum Insured							
	เดินทางทั่วโลก / Worldwide Plus				เดินทางในเอเชีย / Asia Plus			
	Basic	Silver	Gold	Platinum	Basic	Silver	Gold	Platinum
1. การประกันภัยอุบัติเหตุส่วนบุคคล อ.บ.1* / Personal Accident Benefit	2,000,000	2,000,000	3,000,000	5,000,000	1,000,000	2,000,000	3,000,000	5,000,000
2. ค่ารักษาพยาบาลจากอุบัติเหตุและสุขภาพ / Medical Expenses	2,000,000	2,000,000	3,000,000	5,000,000	2,000,000	2,000,000	3,000,000	5,000,000
2.1 การรักษาพยาบาลต่อเนื่องในประเทศไทย** / Follow-up treatment in Thailand	50,000	200,000	300,000	500,000	50,000	200,000	300,000	500,000
2.2 การรับการรักษาพยาบาลครั้งแรกในประเทศไทย*** / Medical treatment in Thailand	100,000	200,000	300,000	500,000	100,000	200,000	300,000	500,000
3. การเคลื่อนย้ายฉุกเฉินและการส่งศพกลับประเทศ / Evacuation and repatriation	2,000,000	2,000,000	3,000,000	5,000,000	2,000,000	2,000,000	3,000,000	5,000,000
4. การบริการความช่วยเหลือทางการแพทย์ฉุกเฉิน / Emergency Medical Assistance								
4.1 การเยี่ยมผู้เอาประกันภัยในต่างประเทศ / Compassionate visit	X	Actual Cost	Actual Cost	Actual Cost	X	Actual Cost	Actual Cost	Actual Cost
4.2 การส่งตัวผู้เยาว์กลับประเทศ / Return of minor	X	Actual Cost	Actual Cost	Actual Cost	X	Actual Cost	Actual Cost	Actual Cost
4.3 การค้นหา การช่วยชีวิต และการกู้ภัย / Search, rescue and recovery	250,000	250,000	250,000	250,000	250,000	250,000	250,000	250,000
5. การยกเลิกการเดินทาง / Trip cancellation	10,000	10,000	100,000	100,000	10,000	10,000	100,000	100,000
6. การลดจำนวนวันเดินทาง / Trip curtailment	X	X	100,000	100,000	X	X	100,000	100,000
7. ความสูญเสียหรือความเสียหายของสัมภาระในการเดินทาง / Loss or damage of personal baggage	10,000	10,000	50,000	50,000	10,000	10,000	50,000	50,000
8. การล่าช้าของการเดินทาง / Cover of delay								
8.1 การล่าช้าของระบบขนส่งมวลชน / Delays in means of public transport	X	2,000	10,000	20,000	X	2,000	10,000	20,000
8.2 การล่าช้าของสัมภาระ / Delayed collection of baggage	X	2,000	20,000	20,000	X	2,000	20,000	20,000
8.3 การจับโดยสลัดอากาศ / Hijack	X	X	50,000	50,000	X	X	50,000	50,000
8.4 การพลาดต่อเที่ยวบิน / Missed connection - flight	X	2,000	10,000	20,000	X	2,000	10,000	20,000
9. การสูญหายของหนังสือเดินทาง / Loss of passport	X	X	5,000	5,000	X	X	5,000	5,000
10. ความรับผิดต่อบุคคลภายนอก / Personal legal liability	X	1,000,000	2,000,000	5,000,000	X	1,000,000	2,000,000	5,000,000
11. ความรับผิดส่วนแรกสำหรับรถเช่า / Rental car excess	X	X	10,000	20,000	X	X	10,000	20,000
12. ความคุ้มครองกีฬาอล์ฟ / Golf extension	X	X	X	20,000	X	X	X	20,000
13. เงินชดเชยรายได้ระหว่างรักษาตัวในโรงพยาบาลต่างประเทศ / Overseas hospitalization benefit	X	1,000 per day max	2,000 per day max	3,000 per day max	X	1,000 per day max	2,000 per day max	3,000 per day max
		10,000	20,000	30,000		10,000	20,000	30,000

หมายเหตุ

* อ.บ. 1 หมายถึง การเสียชีวิต การสูญเสียอวัยวะ สายตา หรือทุพพลภาพถาวร สิ้นเชิงจากอุบัติเหตุ / Loss of, dismemberment, loss of sight or total permanent disability.

** ข้อ 2.1 *** ข้อ 2.2 บริษัทจะจ่ายค่าใช้จ่าย สำหรับการรักษาพยาบาลที่เกิดขึ้นในระยะเวลา 7 วันแรก จากการเดินทางกลับประเทศไทย / 2.1, 2.2 The company shall pay such costs incurred within 7 days of the return to Thailand.





ประกันภัยการเดินทางต่างประเทศพลัส (เดินทางทั่วโลก / เดินทางเอเชีย)

จำนวนวันเดินทาง (วัน) Trip Duration (Days)	เดินทางทั่วโลก / Worldwide Plus				เดินทางในเอเชีย / Asia Plus			
	Basic	Silver	Gold	Platinum	Basic	Silver	Gold	Platinum
แผนรายเที่ยว / Single-Trip								
1-4	300	334	600	990	200	290	470	688
5-6	350	450	715	1,290	240	300	595	999
7-8	370	500	990	1,772	280	427	690	13,000
9-10	399	600	1,230	1,996	340	597	850	1,600
11-15	600	790	1,590	2,750	450	767	1,150	2,150
16-22	849	1,275	2,210	3,370	524	937	1,650	2,795
23-31	9,999	1,600	2,680	3,993	628	1,108	2,030	3,300
32-45	1,530	2,090	3,200	5,674	770	1,364	2,450	4,325
46-60	1,950	2,500	3,850	6,180	907	1,620	2,995	5,226
61-75	2,300	3,340	4,900	7,910	1,220	2,215	3,775	6,450
76-94	2,500	3,843	5,500	9,390	1,475	2,641	4,200	7,500
95-105	3,500	4,467	7,490	11,145	1,975	2,962	5,720	9,990
106-121	4,100	5,090	8,400	12,900	2,350	3,371	6,450	11,100
122-151	5,200	6,345	10,250	15,895	2,775	4,016	7,950	13,740
152-182	6,500	7,599	12,530	18,890	3,260	4,922	9,775	15,975
แผนรายปี เดินทางไม่จำกัดครั้ง แต่ครั้งไม่เกินจำนวนวันที่ระบุ / Annual Multi-Trip, max length per trip ass per pland Selected								
Annual (max 31 dats)	2000	2450	4000	5700	1200	1992	2850	4400
Annual (max 60 dats)	2500	3120	4800	7400	1600	2591	3700	6400
Annual (max 90 dats)	3600	4225	5800	10000	1900	3200	5000	8700
Annual (max 120 dats)	5750	6427	9000	13990	2650	4038	7100	12210
Annual (max 365 dats)	15500	19000	26200	44000	5925	10785	22000	35150

* เบี้ยประกันภัยข้างต้น สำหรับผู้เอาประกันภัยอายุไม่เกิน 75 ปี รวมภาษีอากรเสตมป์แล้ว / Premium shown is for insured up to 75 yrs of age includes tax and stamp.

* สำหรับผู้เอาประกันภัยที่มีอายุ 76 ปีขึ้นไป เบี้ยประกันภัยจะเพิ่มขึ้นเป็น 2 เท่าของเบี้ยประกันภัยที่ระบุในตาราง / For insured 76 yrs and above, premium will be two times the amount shown in the table.

ความคุ้มครองพิเศษ / Special Coverages

คุ้มครองค่ารักษาสูงถึง 5,000,000 บาท

- คุ้มครองค่ารักษาพยาบาลจากอุบัติเหตุและเจ็บป่วย
- Covers medical expenses from injuries and illness up to 5,000,000 baht.

รักษาฟัน 16,000 บาท

- คุ้มครองค่ารักษาพยาบาลฟันเพื่อบรรเทาความเจ็บปวดที่ต่างประเทศ ได้ถึง 16,000 บาท
- Dental treatment cover for relief of pain up to 16,000 baht.

ไม่ต้องสำรองจ่าย รักษาได้ทุก สม.

- คุ้มครองค่ารักษาพยาบาลทั้ง IPD, OPD
- You don't have to advance mo
- Free choice of hospital. • Covers medical expenses for inpatient and outpatient treatment.

คุ้มครองกีฬาเสี่ยงภัย

- คุ้มครองค่ารักษาพยาบาลการบาดเจ็บจากกีฬาเสี่ยงภัย เช่น ดำน้ำ เล่นสกี เจ็ทโบ๊ท บันจี้จัมพ์
- Coverage includes medical expenses for injuries from certain high-risk sports such as diving, skiing, or bungee jumping.

ไม่จำกัดอายุ

- ไม่จำกัดอายุผู้ทำประกันภัย • No age limit

ช่วยเหลือ 24 ชั่วโมง ทั่วโลก

- ศูนย์ให้ความช่วยเหลือฉุกเฉินทางการแพทย์และการเดินทางทั่วโลก
- +66 (2) 696 3650
- 24 hours. Worldwide emergency call center
- +66 (2) 696 3650

สนใจ “ประกันภัยการเดินทางทั่วโลก” โปรดแจ้งเจ้าหน้าที่ ผู้ดูแลการจองทัวร์ ล่วงหน้าก่อนเดินทาง ไม่น้อยกว่า 1 สัปดาห์ และกรุณาชำระค่าประกันภัยการเดินทาง ยอดเต็มจำนวน หลังจากส่งรายชื่อผู้เอาประกันภัยแล้ว



ชื่อประกันภัย โทร 0 2116 6395 (auto)

